

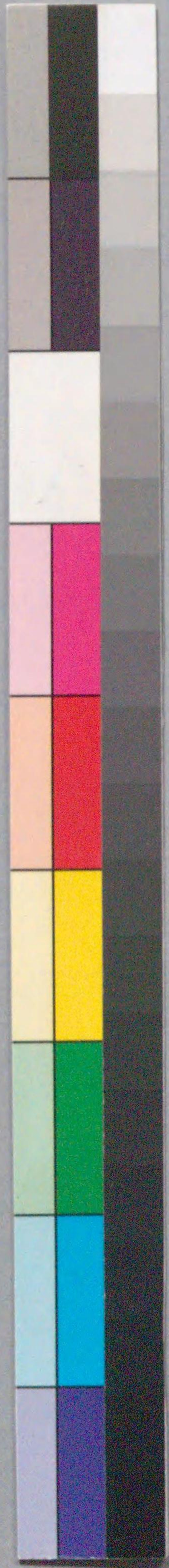


国立国会図書館

菊寿童霞盃 208-728



ガラス使用



208
4
1728

あ
ん







菊
 童
 之
 盃
 上
 之
 卷

京
 山
 作
 栄
 久
 堂
 板
 國
 貞
 画





京山作
國貞画

丁酉孟春
山本
栄久堂版

ふくまのさう
心ゆんさ
下の巻






国立国会図書館 菊寿童霞盃 208-728



菊寿童霞盃編

ガラス使用





菊
壽童
編下
京山
國貞
作卷四
面









白雲の光

101



○かゝる者... ①町人のたけす... ②白雲の光... ③... ④... ⑤... ⑥... ⑦... ⑧... ⑨... ⑩... ⑪... ⑫... ⑬... ⑭... ⑮... ⑯... ⑰... ⑱... ⑲... ⑳... ㉑... ㉒... ㉓... ㉔... ㉕... ㉖... ㉗... ㉘... ㉙... ㉚... ㉛... ㉜... ㉝... ㉞... ㉟... ㊱... ㊲... ㊳... ㊴... ㊵... ㊶... ㊷... ㊸... ㊹... ㊺... ㊻... ㊼... ㊽... ㊾... ㊿... 一



菊壽童霞盃



江戸京を浪ざ二丁目
京をせせせとひらめく
懐妊丹一又五夜守又二夜守
女五十のころと
月やるるころ

①こころ
あまふあふ
あまふあふ
あまふあふ
あまふあふ
あまふあふ
あまふあふ
あまふあふ
あまふあふ
あまふあふ

②あまふあふ
あまふあふ
あまふあふ
あまふあふ
あまふあふ
あまふあふ
あまふあふ
あまふあふ
あまふあふ
あまふあふ

③あまふあふ
あまふあふ
あまふあふ
あまふあふ
あまふあふ
あまふあふ
あまふあふ
あまふあふ
あまふあふ
あまふあふ

④あまふあふ
あまふあふ
あまふあふ
あまふあふ
あまふあふ
あまふあふ
あまふあふ
あまふあふ
あまふあふ
あまふあふ



⑤あまふあふ
あまふあふ
あまふあふ
あまふあふ
あまふあふ
あまふあふ
あまふあふ
あまふあふ
あまふあふ
あまふあふ

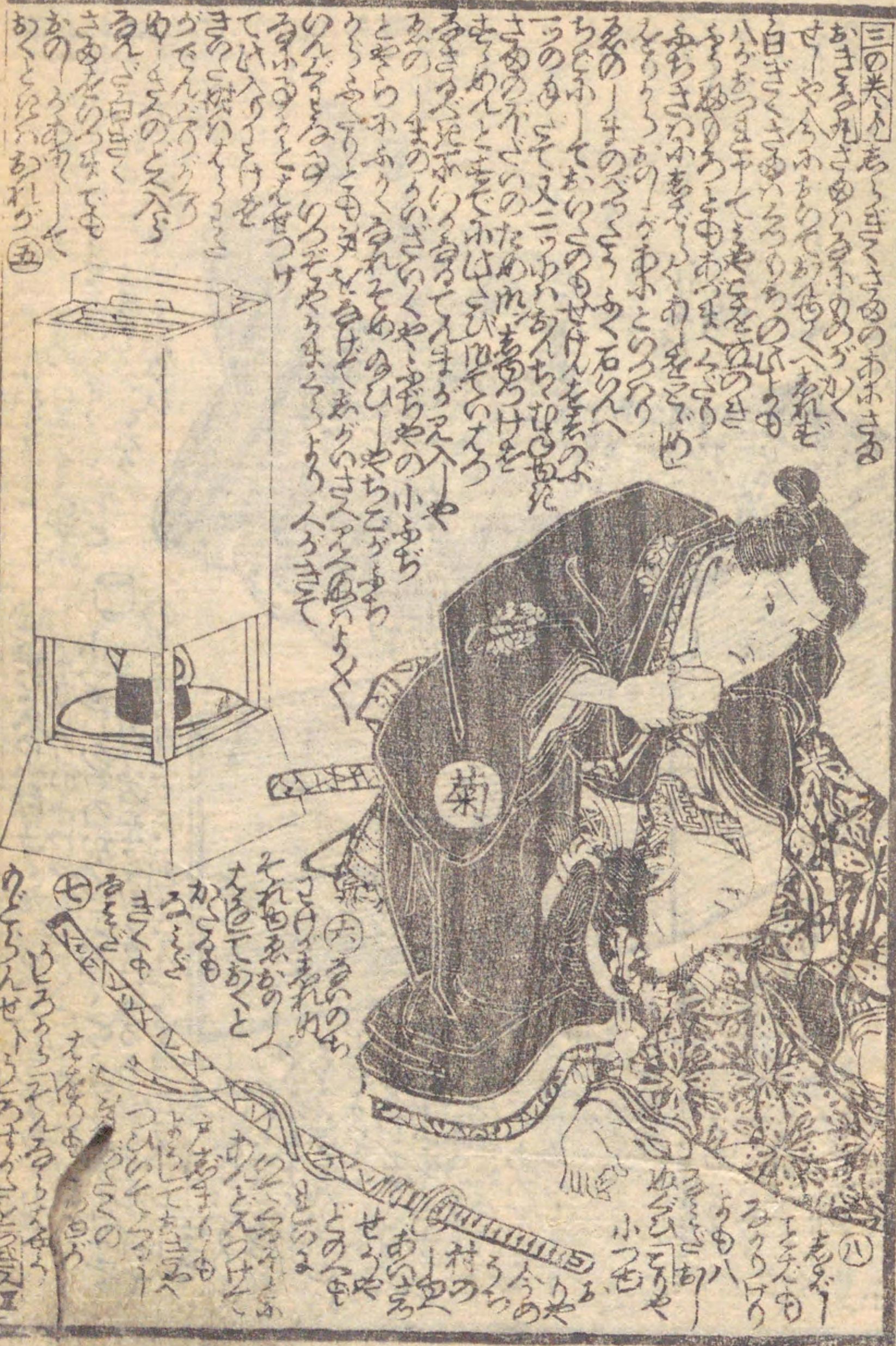
⑥あまふあふ
あまふあふ
あまふあふ
あまふあふ
あまふあふ
あまふあふ
あまふあふ
あまふあふ
あまふあふ
あまふあふ

⑦あまふあふ
あまふあふ
あまふあふ
あまふあふ
あまふあふ
あまふあふ
あまふあふ
あまふあふ
あまふあふ
あまふあふ

菊壽童霞盃

十四



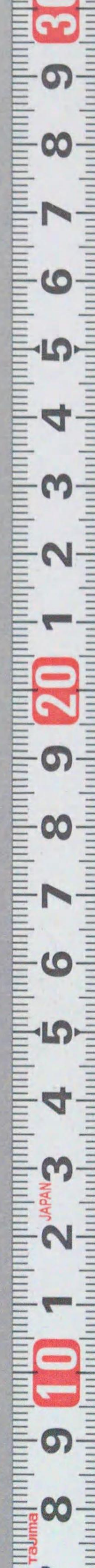




菊寿童三娘

あつひのありけ...
 ①...
 ②...
 ③...
 ④...
 ⑤...
 ⑥...
 ⑦...
 ⑧...
 ⑨...
 ⑩...

①...
 ②...
 ③...
 ④...
 ⑤...
 ⑥...
 ⑦...
 ⑧...
 ⑨...
 ⑩...





Handwritten Japanese text surrounding the illustration on the left page, including vertical columns of characters and some circled numbers.



Handwritten Japanese text surrounding the illustration on the right page, including vertical columns of characters and some circled numbers.





菊寿童霞盃

丸一

①
②
③
④
⑤
⑥
⑦
⑧
⑨
⑩
⑪
⑫
⑬
⑭
⑮
⑯
⑰
⑱
⑲
⑳
㉑
㉒
㉓
㉔
㉕
㉖
㉗
㉘
㉙
㉚
㉛
㉜
㉝
㉞
㉟
㊱
㊲
㊳
㊴
㊵
㊶
㊷
㊸
㊹
㊺
㊻
㊼
㊽
㊾
㊿



①
②
③
④
⑤
⑥
⑦
⑧
⑨
⑩
⑪
⑫
⑬
⑭
⑮
⑯
⑰
⑱
⑲
⑳
㉑
㉒
㉓
㉔
㉕
㉖
㉗
㉘
㉙
㉚
㉛
㉜
㉝
㉞
㉟
㊱
㊲
㊳
㊴
㊵
㊶
㊷
㊸
㊹
㊺
㊻
㊼
㊽
㊾
㊿

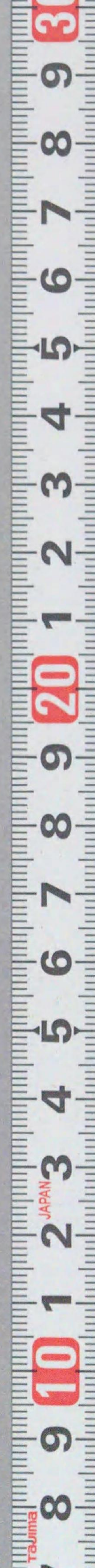






菊寿童之編

菊寿童之編





山東庵京山作
五渡亭國貞画

江戸京より箱崎二丁目
京でんき吉三の口上
きく考九つ三百六十にせん
才一三三の茶のめをえをよる毛一



不どのあれけうあても
のつたのどおあるうた
あつたの茶あけの白不
京でんきとあふの茶あ
五十六せんつけて茶あ
つるを
▲京山でんきとあふの茶あ
▲京山でんきとあふの茶あ
▲京山でんきとあふの茶あ
▲京山でんきとあふの茶あ

余仕伴と脱して坊間浪居一經業の元まも
あけはば圖章の小伎を售て僅ふ口と糊まるの
餘暇戲小柳史の筆と探そめ一二十年の二ひり思ハバ
極夕のきのひけ名とも彭祖と呼子鳥おつるも書はめ
たる菊壽童の編禿菊の児曹なまりも二編三編は答
と併せ方今將四編目の盃と東離ののふ汲ども尽ぬ
菊の酒耽眼とひきて茲小題ま叙文のやうなるもの



八百余歳の老樵京山
天保九年戊戌春新彫



大い
小刺
菊の花
其角



○あづめの
白ひき
初霜
実の
宗行の

しままき四結

きりも
菊寿
童の第
白菊丸

○江の島貝細工あぢの小あぢ
○月の輪のけらのかたつぐつま
○表のの里
四方八面あぢ
あぢ

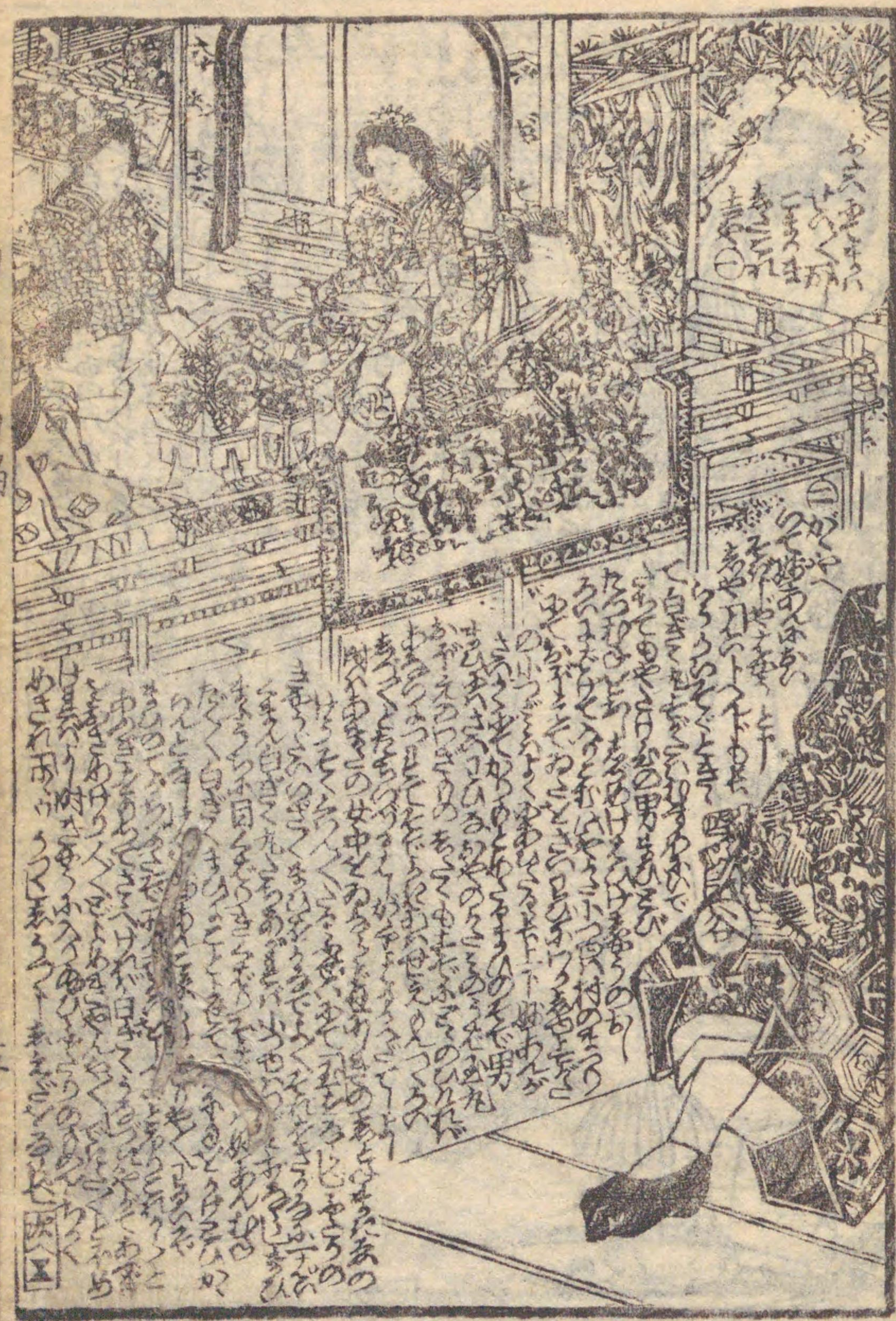






菊寿童霞盃





葉書き四編

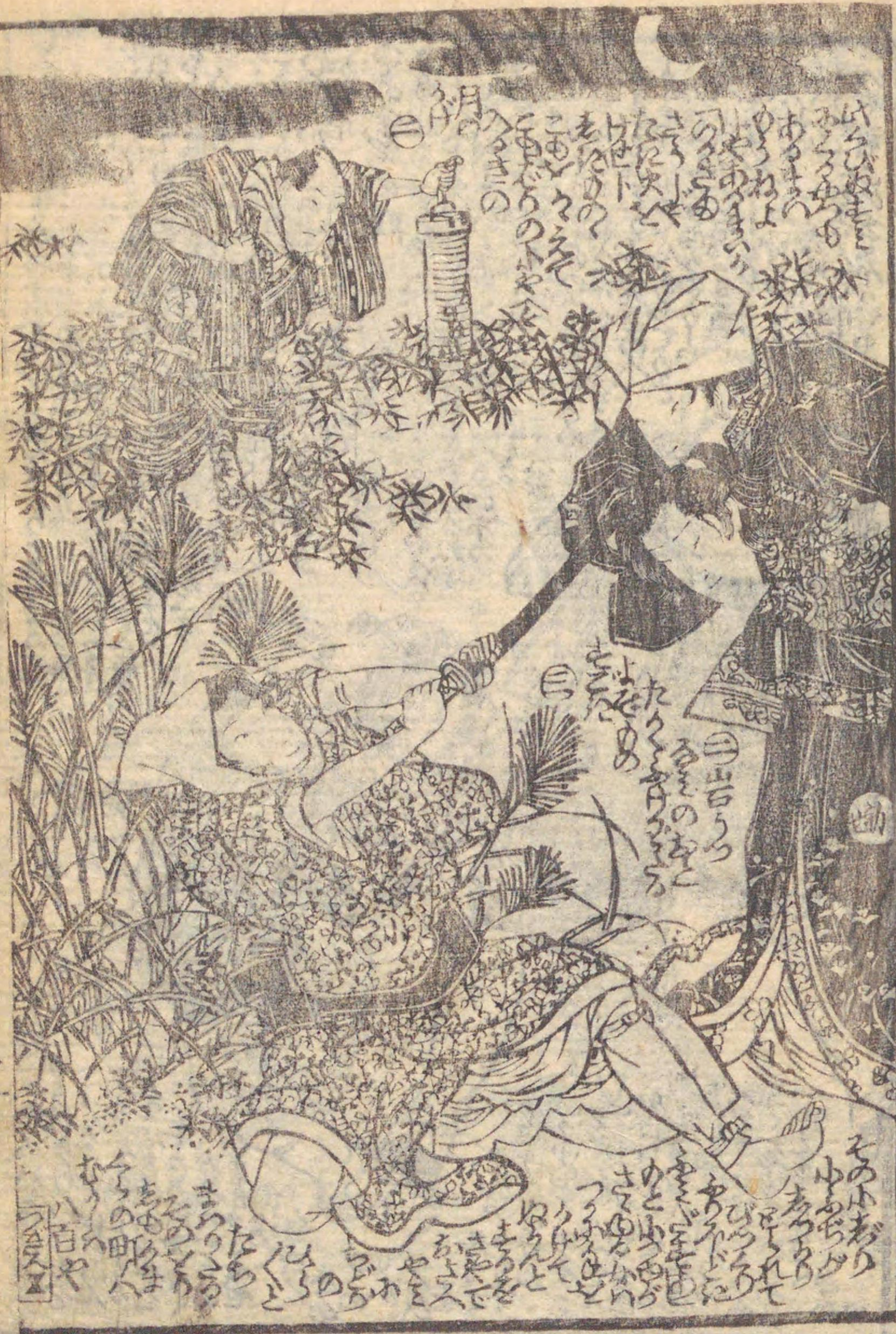












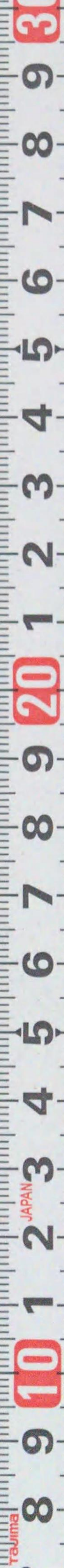
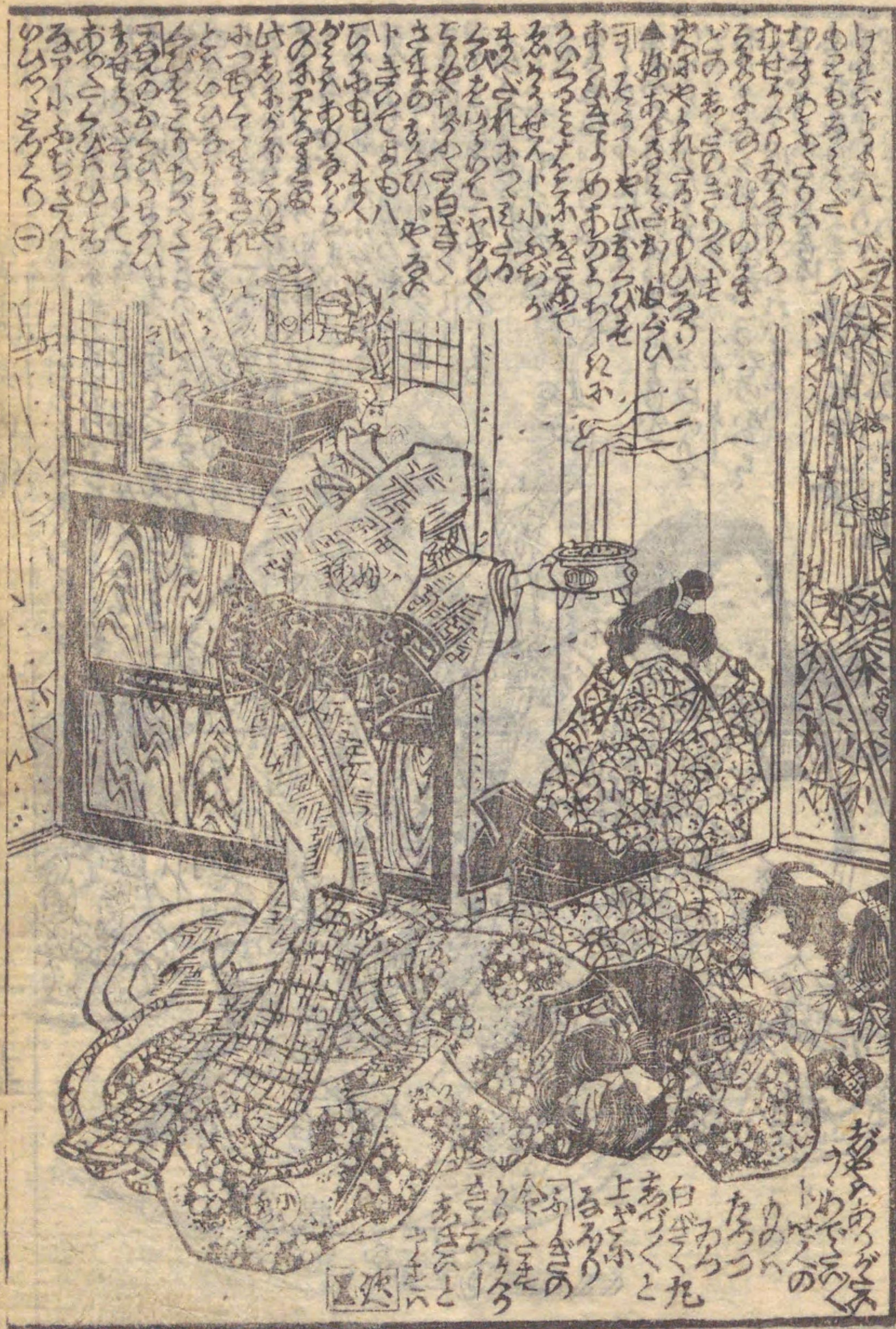


菊寿童霞盃



菊寿童霞盃





3
8
9
6
7
8
9
3
4
5
6
7
8
9
20
9
8
7
6
5
4
3
2
1
10
9
8
7
6
5
4
3
2
1
8
9
10
JAPAN
8

菊寿童霞盃



五
六
七
八
九
十
十一
十二
十三
十四
十五
十六
十七
十八
十九
二十
二十一
二十二
二十三
二十四
二十五
二十六
二十七
二十八
二十九
三十
三十一
三十二
三十三
三十四
三十五
三十六
三十七
三十八
三十九
四十
四十一
四十二
四十三
四十四
四十五
四十六
四十七
四十八
四十九
五十
五十一
五十二
五十三
五十四
五十五
五十六
五十七
五十八
五十九
六十
六十一
六十二
六十三
六十四
六十五
六十六
六十七
六十八
六十九
七十
七十一
七十二
七十三
七十四
七十五
七十六
七十七
七十八
七十九
八十
八十一
八十二
八十三
八十四
八十五
八十六
八十七
八十八
八十九
九十
九十一
九十二
九十三
九十四
九十五
九十六
九十七
九十八
九十九
一百

四

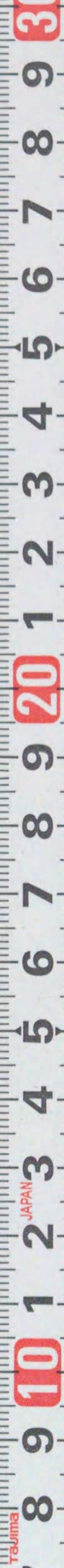
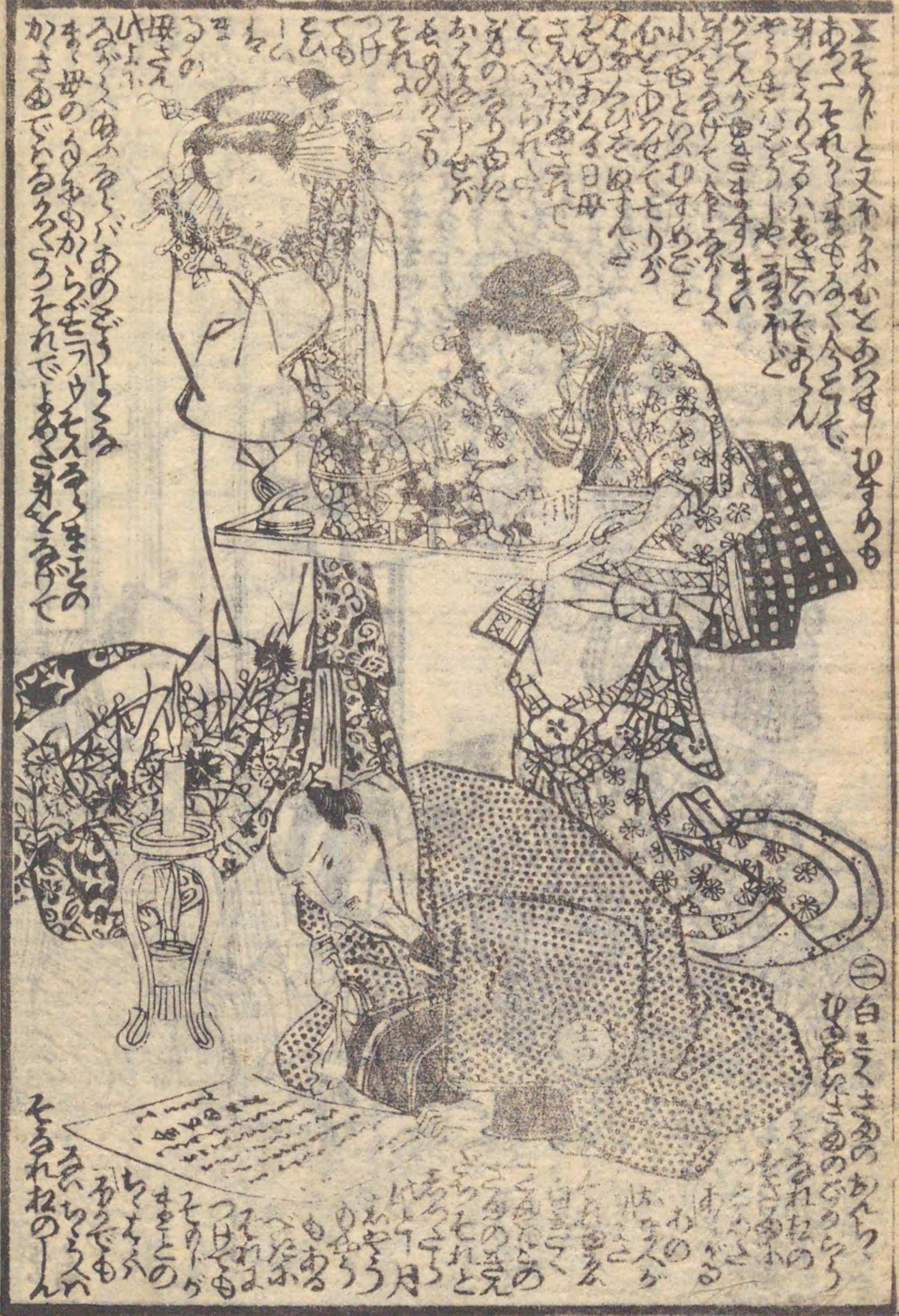


一
二
三
四
五
六
七
八
九
十
十一
十二
十三
十四
十五
十六
十七
十八
十九
二十
二十一
二十二
二十三
二十四
二十五
二十六
二十七
二十八
二十九
三十
三十一
三十二
三十三
三十四
三十五
三十六
三十七
三十八
三十九
四十
四十一
四十二
四十三
四十四
四十五
四十六
四十七
四十八
四十九
五十
五十一
五十二
五十三
五十四
五十五
五十六
五十七
五十八
五十九
六十
六十一
六十二
六十三
六十四
六十五
六十六
六十七
六十八
六十九
七十
七十一
七十二
七十三
七十四
七十五
七十六
七十七
七十八
七十九
八十
八十一
八十二
八十三
八十四
八十五
八十六
八十七
八十八
八十九
九十
九十一
九十二
九十三
九十四
九十五
九十六
九十七
九十八
九十九
一百

菊寿童霞盃

一
二
三
四
五
六
七
八
九
十
十一
十二
十三
十四
十五
十六
十七
十八
十九
二十
二十一
二十二
二十三
二十四
二十五
二十六
二十七
二十八
二十九
三十
三十一
三十二
三十三
三十四
三十五
三十六
三十七
三十八
三十九
四十
四十一
四十二
四十三
四十四
四十五
四十六
四十七
四十八
四十九
五十
五十一
五十二
五十三
五十四
五十五
五十六
五十七
五十八
五十九
六十
六十一
六十二
六十三
六十四
六十五
六十六
六十七
六十八
六十九
七十
七十一
七十二
七十三
七十四
七十五
七十六
七十七
七十八
七十九
八十
八十一
八十二
八十三
八十四
八十五
八十六
八十七
八十八
八十九
九十
九十一
九十二
九十三
九十四
九十五
九十六
九十七
九十八
九十九
一百







○其六次の日
小島に...

○其六次の日
小島に...



○其六次の日
小島に...

○其六次の日
小島に...





菊寿童霞盃





京山作
國貞画

菊壽五編 ○田舎の辰

菊壽童霞盃

石

10







菊寿童五編

十九



菊寿童五編

二十





栄久堂梓行新舊史目録

増補忠臣藏 全六冊
晋米齋玉粒編
 一陽齋前豊國画

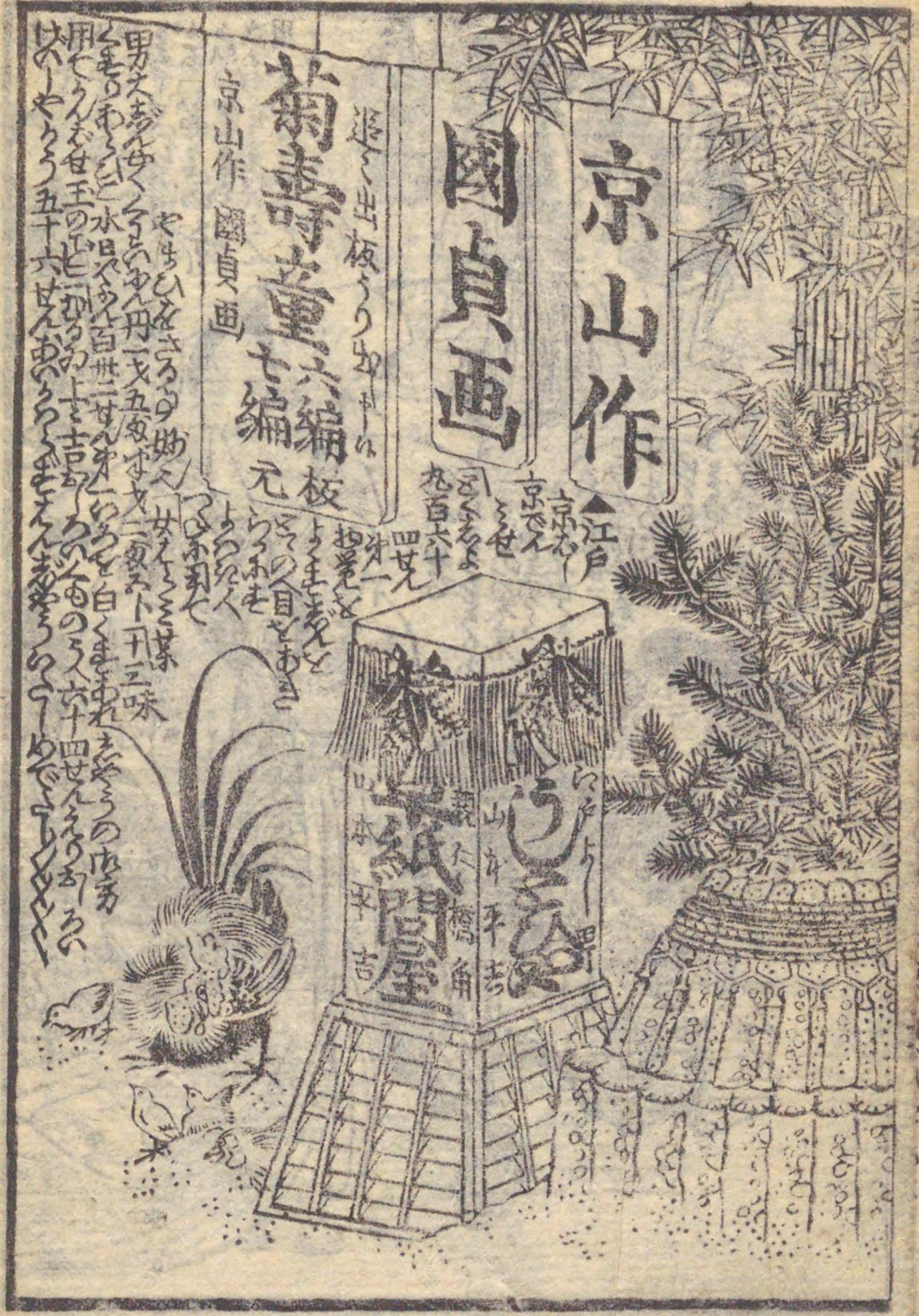
繪本千年山 全拾冊
北尾重政画

繪本武者鑑 全六冊
十返舎一九作
 香蝶樓國貞画

花軍春錦繪 前篇六冊 後篇四冊
十返舎一九作
 香蝶樓國貞画

昔舊在多土佐 全四冊
宝田千町選
 歌川國芳画

灸地本錦繪問屋 江戸町親仁橋角
 山本平吉販



208
4
428

中
川
海

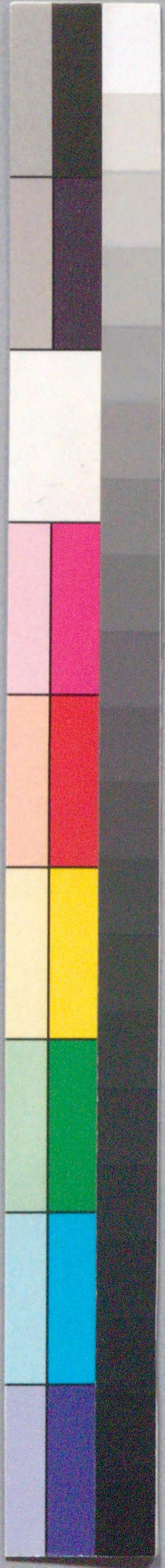


Handwritten text in Japanese characters, likely a library or collection number, written vertically along the right edge of the book's pages.

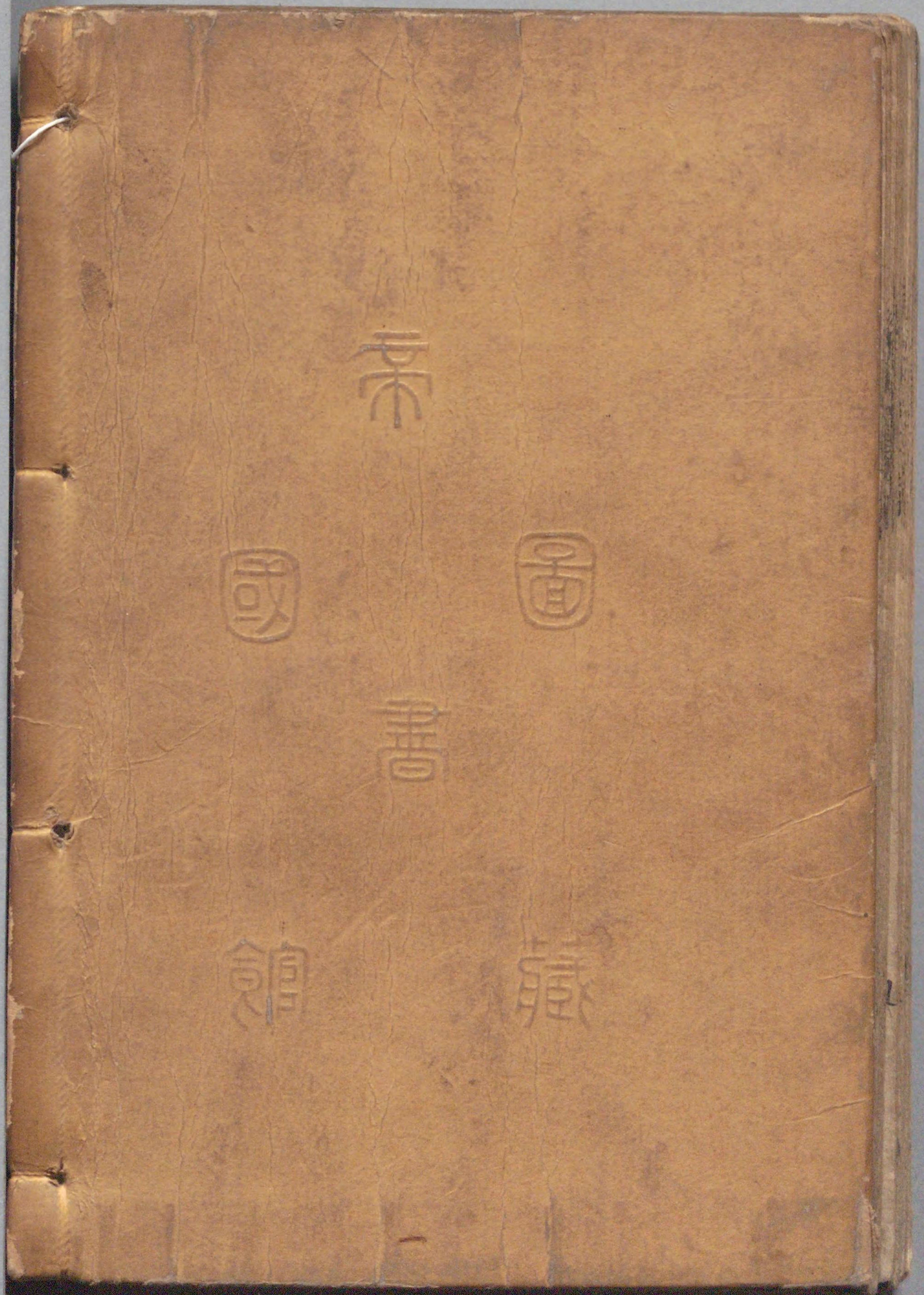


208
4
728





国立国会図書館 菊寿童霞盃 208-728



ガラス使用

