

民國二年度國家預算順天府歲入歲出分表



民國二年度國家預算順天府歲出入總說明書

案順天府預算原册歲入經常計八萬九千五百零六元臨時無歲出經常三十六萬六千六百四十三元臨時五萬四千三百九十四元共四十二萬一千零三十七元出入相抵不敷三十三萬一千五百三十一元經本部覆核歲入門內將田賦類中之義學教養局育嬰堂金臺書院之各項地租劃歸地方計減銀四千三百二十元暨雜收入類中之金臺書院生息及膏火二項劃歸地方計減銀九百五十元又將地糧正項地糧火工及旗產正耗旗租平飯比照清宣四預算酌量核增計增五萬二千八百五十四元其餘各項收入均照原數列入增減兩抵歲入共一十三萬七千零九十元較前清宣四該府歲入預算尙減五萬三千九百七十四元至歲出一端經常門內內務部所管減二十一萬七千一百九十元財政部所管減一千六百六十四元司法部所管增十萬零五千三百八十七元增減相抵計減十一萬三千四百六十七元臨時門內內務部所管減五萬一千三百六十七元司法部所管減三千零二十七元計共減五萬四千三百九十四元總計經常臨時增減相抵歲出共二十五萬三千一百七十六元較諸宣四該府歲出預算之數實增十五萬五千一百四十

四元出入相抵尙不敷十一萬六千零八十六元查順天財權本籍直隸省垣租稅收入雖有由屬縣劃歸徑解者而行政各機關用途浩繁入不敷出確係實情惟當軸者苟能無源不開有流必節當不難漸收支之適合此核編順天歲出入之大概情形也

民國二年度國家預算順天府歲入歲出總表

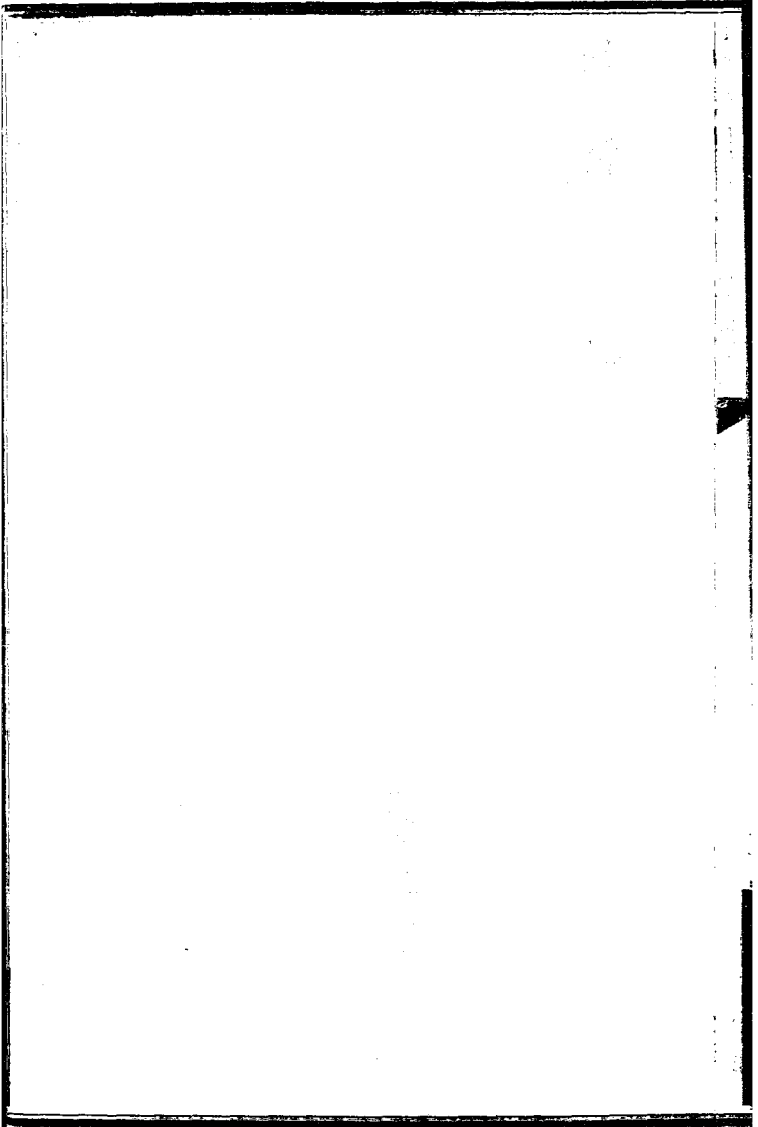
歲

入 銀元一十三萬七千零九十元

歲

出 銀元二十五萬三千一百七十六元

相 抵 不 敷 銀元一十一萬六千零八十六元



民國二年度國家預算順天府歲入分表 (經常門)

類	別款	項	別原預算數	財政部 覆覈數	比 增	減 較	說
第一類	田賦		七,三三三	一五,五五五	四八,五三四		查宣四預算本類共列十七萬八千六百三十八元本屆少列十萬零一千四百十六元本部覆核將應歸地方之第三款二百五十六項劃出又減去四百三十二元共較宣四少列十萬零五千七百三十六元茲將少列之數約估五成加入本類共減去之四千三百二十元相抵計本類遂增四萬八千五百三十四元
	第一款	地 糧	六〇,一九一	一〇三,八三一	四三,六三九		
		第一項地糧正項	五七,五九〇	九八,九九〇	四一,六〇〇		
		第二項地糧火工	二,八二三	四,八五二	二,〇三九		
	第二款	漕 糧	無				
	第二款	租 課	一七,〇三〇	二一,九三五	四,八九五		

民國二年度國家預算順天府歲入歲出分表

民國二年度國家預算順天府歲入分表

(經常門)

類	別款	項	別原預算數	財政部		較	說	明
				覆	數			
第二類	正雜各	稅	第一款	田房契稅	八、一四七	八、一四七		
			第一項	買賣田房溢稅	五、九〇二	五、九〇二		
			第二項	典當田房正稅	一、四三三	一、四三三		
			第三項	推當田房正稅	八三	八三		

民國二年度國家預算順天府歲入歲出分表

四

財政部編

民國二年度國家預算順天府歲入分表 (經常門)

類	別	項	別	原	預	算	數	覆	政	部	比	增	減	較	說	明
第三類	官業	收入														
	第一款						無									
	第二款	官股利益					400				400					
	第一項	自來水公司股息					400				400					

民國二年度國家預算順天府歲入歲出分表

Date	Description	Debit	Credit	Balance	Total	Total	Total	Total	Total	Total

民國二年度國家預算順天府歲入分表 (經常門)

類	別款	項	別原預算數	財政部覆數	比	較	說明
					增	減	
第四類雜收入							
	第一款		三、七、七	二、七、七		九〇	本部覆核將第二款及第三款第三項劃歸地方故減上數
	第二款	官款生息	無			九〇	此款應劃歸地方
	第一項	金台書院生息	九〇			九〇	
	第二款	各項雜收	三、六、七	二、七、七		八六〇	因第三項劃歸地方故減
	第一項	大馬工料	一、七	一、七			
	第二項	當商報効	二、六、〇	二、六、〇			
	第三項	金台書院 膏火	八六〇			八六〇	此項劃歸地方

民國二年度國家預算順天府歲入歲出分表

Year	Month	Day	Event	Location	Remarks
1900	Jan	1
1900	Jan	2
1900	Jan	3
1900	Jan	4
1900	Jan	5
1900	Jan	6
1900	Jan	7
1900	Jan	8
1900	Jan	9
1900	Jan	10
1900	Jan	11
1900	Jan	12
1900	Jan	13
1900	Jan	14
1900	Jan	15
1900	Jan	16
1900	Jan	17
1900	Jan	18
1900	Jan	19
1900	Jan	20
1900	Jan	21
1900	Jan	22
1900	Jan	23
1900	Jan	24
1900	Jan	25
1900	Jan	26
1900	Jan	27
1900	Jan	28
1900	Jan	29
1900	Jan	30
1900	Jan	31

1900

民國二年度國家預算順天府歲出分表 (經常門)

類	別	原	冊	之	數核	定	之	數比	增	減	較	說	明
類	別	原	冊	之	數核	定	之	數比	增	減	較	說	明
第一類	內務部	所管	項	別	原預算數	項	別	財政部覆核數	增	減	較	說	明
					三四七、八五			一三〇、六五			二一七、一九〇		
第一類	內務部	所管	第一項	署經費	三四七、八五			一三〇、六五			二一七、一九〇		
			第一項	順天府公署經費	三四七、八五			一三〇、六五			二一七、一九〇		
			第一項	俸給	五、四七			五、七五					
			第二項	辦公	九、六〇			四、六七					
			第三項	雜費	一、四〇			三六、二六					
			第二項	順天府所管督察巡警局經費	二二、八二								
			第一項	俸給	三、八七								
			第二項	辦公	三、九六								
			第三項	雜費	五、〇三								
			第三項	順天府所管中路巡防隊經費	四三、四五								
			第一項	俸給	九、四三								

民國二年度國家預算順天府歲入歲出分表

七

財政部編

						第二項 餉需	二、五六九
						第三項 辦公	一一、三三二
						第四項 雜費	一三〇
					第四款 <small>順天府所管左 路巡防隊經費</small>		四三、一五〇
					第一項 俸給	八、三三三	
					第二項 餉需	三、二四七	
					第三項 辦公	一三、五二一	
					第四項 雜費	二〇	
					第五款 <small>順天府所管右路 巡防隊經費</small>		三九、二〇七
					第一項 俸給	八、三六	
					第二項 餉需	一九、七二〇	
					第三項 辦公	一〇、八八一	
					第四項 雜費	四八〇	

第六款 順天府所管巡防馬隊經費 八七、二四〇

第一項 俸給 一三、〇三三

第二項 餉需 三、九三〇

第三項 辦公 元、九六〇

第四項 雜費 一九三

第七款 順天府所管政務局經費 八、八八三

第一項 俸給 四、二六二

第二項 辦公 四、四八九

第三項 雜費 一三三

第八款 順天府所管養濟院經費 二、〇九七

第一項 俸給 八二八

第二項 辦公 一、一五三

第三項 雜費 二二天

民國二年度國家預算順天府歲入歲出分表

第九款 順天府所管西
路牧養局經費

一、五二五

第一項 俸 給

一、〇五九

第二項 辦公

四七六

第十款 順天府所管粥廠
貧民等事項經費

二、〇八七

第一項 粥 廠
經費

二、三三七

第二項 貧民棉
衣口糧

九、七七〇

第十一款 順天府所管
官員薪俸

三、〇三四

第一項 大宛兩縣知
事等津貼

一、〇一七

第二項 各項委員
薪水

一、八六九

民國二年度國家預算順天府歲出分表 (經常門)

類	別	原	冊	之	數核	定	之	數比	增	減	較	明
類	別	原	冊	之	數核	定	之	數比	增	減	較	明
類	別	原	冊	之	數核	定	之	數比	增	減	較	明
第二類	財政部	所管			五、八三			四、一四九		一、六六四		
	第一欸	順天府所管稽察 火車糧石牙用局經費			三、二六五	第一欸	稽察火車糧石 牙用局經費	三、二六五				
	第一項	薪	資		二、〇六			八八四				
	第二項	辦	公		九五三							
	第二項	雜	費		二四九							
	第一項	薪	資		四六七							
	第二項	辦	公		三四五							
	第三項	雜	費		三							
	第三欸	順天府所管南新 舊太等倉監放監 查委員經費			一、六六四							
	第一項	俸	給		一、三六七							

民國二年度國家預算順天府歲入歲出分表

第二項 辦公

二九

民國二年度國家預算天順府歲出分表 (經常門)

類	別原	冊	項	之		項	別	之		減	較	說	明			
				原預算數	核數			財政部覆核數	數比							
第三類 司法部 所管	第一項	第一項	第一項	第一項	給	六、三四	第一項	各縣審檢	一七、六〇〇							
				第二項	公	三、二七八										
				第三項	雜費	三、九三五										
				第一項	俸	一〇、〇三五										
				第二項	辦	八、三三										
				第一項	俸	五、七										
				第二項	辦	三、元										
				第三項	雜費	三、七										
				第三項	順天府所管大宛 兩縣支用各款	二、〇八七										
				第一項	薪津	二、〇〇七										

民國二年度國家預算順天府歲入歲出分表

十

財政部編

民國二年度國家預算順天府歲出分表 (臨時門)

類	別	原	册	數	核	定	之	數	比	增	減	較	說	明	
類	別	原	項	別	原	預算	數	款	項	別	財政	部	覆	核	數
第一類	內務部	所管				五、三六七							五、三六七		
		第一款	順天府尹公署經費			四八、八七									
		第一項	旅費			七、一〇〇									
		第二項	捕盜費			四、六六七									
		第二款	順天府所管中路巡防隊經費			五、三六七									
		第一項	調防費			五、〇〇〇									
		第三款	順天府所管左路巡防隊經費			一、〇〇〇									
		第一項	調防費			一、〇〇〇									
		第四款	順天府所管右路巡防隊經費			五、〇〇〇									
		第一項	調防費			五、〇〇〇									
		第五款	順天府所管巡防馬隊經費			五、〇〇〇									

民國二年度國家預算順天府歲入歲出分表

民國二年度國家預算順天府歲出分表 (臨時門)

類	別原	冊	之	數核	定	之	數比	增	減	較	說	明
第二類	司法部 所管	項	別原	預算數款	項	別財政部覆核數						
		第一款	順天府所管 習藝所經費	三、〇二七					三、〇二七			
		第一項	旅費	二七七								
		第二項	購置	二、二四七								
		第三項	雜支	五〇三								

民國二年度國家預算順天府歲入歲出分表

一一一

財政部編

民國二年度國家預算順天府歲入額數比較表

類	別二年度預算數清宣四預算數		比	
	增	減	較	摘
田賦	一五,七六	一七,六八		五,八二
正雜各稅	八,一四七	無	八,一四七	
正雜各捐	無	三,六九		三,六九
官業收入	四〇〇	無	四〇〇	
雜收入	二,六七	三,三四五		九五,八二
統計	一三,〇九〇	二二,六七五		七,五八五

民國二年度國家預算順天府歲入歲出分表

民國二年度國家預算順天府歲出額數比較表

類	別二年度預算數清宣四預算數		比	
	增	減	較	摘
內務部所管	一三〇、六九五	一〇、二三三	一三〇、五六三	
財政部所管	四、一四九	六、二六一	六四、二二三	
司法部所管	二八、三四三	一九、六四九	九、六九三	
統計	二五三、一七六	九、〇三三	一五五、一四四	

民國二年度國家預算順天府歲入歲出總表

要

