

現行行政區域一覽表

例言

(一) 本部前刊各省區域沿革一覽表所列均屬省制尙未劃分特別區域者茲表係據

(二) 本表道縣參列以縣為主體故縣制說明特詳

(三) 本表首順天府次各省又次為特別區域各自為篇俾便省覽

(四) 道欄內今名即現行制原名以清末舊制為比證其有民國屢經改定者則以改定

舊名為斷

(五) 縣欄內今名即現行制原名以改定時舊名為斷不更追溯年月兩欄各從其改定

新置之時均以民國成立後為斷故祇書某年某月以昭簡晰

(六) 凡表內所未載之道區分割年月及各省或特別區域之變更特詳見備考

(七) 順天府及特別區域現制本無道區其有舊道區沿革則於備考詳之不列道之一

欄此外未經劃分道區之浙江安徽廣東諸省不在此例

現行行政區域一覽表 例言

121  
7



目次

共計府一省二十二特別區域二道六十八縣一千八百十一

順天府二十四縣

直隸省四道一百十八縣

奉天省三道五十四縣

吉林省四道三十七縣

黑龍江省一道二十一縣

山東省四道一百零七縣

河南省四道一百零八縣

山西省三道一百零五縣

江蘇省三道六十縣

安徽省六十縣

江西省一道八十一縣

福建省四道六十一縣

浙江省七十五縣

湖北省三道六十九縣

湖南省二道七十五縣

陝西省三道九十一縣

甘肅省七道七十六縣

新疆省四道三十七縣

四川省<sub>五道一百四十六縣  
附川邊三十三縣</sub>

廣東省九十四縣

廣西省六道七十七縣

雲南省四道九十六縣

貴州省三道八十縣

熱河特別區域十四縣

綏遠特別區域十二縣

現行行政區域一覽表第一

順天府

今名	原名	改定年月	說
大興縣	大興縣		
宛平縣	宛平縣		
良鄉縣	良鄉縣		
固安縣	固安縣		
永清縣	永清縣		
安次縣	東安縣	三年一月	因與湖南四川廣東省重複呈改今名
香河縣	香河縣		
三河縣	三河縣		
霸縣	霸州	二年二月	係遵令改稱爲縣
涿縣	涿州	同上	同上
通縣	通州	同上	同上
薊縣	薊州	同上	同上
昌平縣	昌平州	同上	同上

明

現行行政區域一覽表 順天府

攷	備	平谷縣	保定縣	大城縣	房山縣	文安縣	懷柔縣	密雲縣	順義縣	寧河縣	寶坻縣	武清縣
		平谷縣	保定縣	大城縣	房山縣	文安縣	懷柔縣	密雲縣	順義縣	寧河縣	寶坻縣	武清縣
<p>查大興等二十四縣遵照劃一順天府地方行政官廳組織令係屬順天府管轄茲特另列一表以冠諸首</p> <p>再查舊制順天府所屬通薊兩縣向爲通永道轄今已裁撤</p>												

現行行政區域一覽表第二

直隸省

道

縣

(縣津天治) 渤海道										今名	
道間河津天										原名	
阜城縣	任邱縣	肅寧縣	獻縣	河間縣	靜海縣	南皮縣	慶雲縣	鹽山縣	滄縣	青縣	天津縣
阜城縣	任邱縣	肅寧縣	獻縣	河間縣	靜海縣	南皮縣	慶雲縣	鹽山縣	滄州	青縣	天津縣
				二年二月					二年二月		二年二月
				本舊河間府附郭首縣遵令裁府留縣					遵令改稱爲縣		本舊天津府附郭首縣遵令裁府留縣
											明

現行行政區域一覽表

直隸省

范																	
清		道永通															
滿城縣	清苑縣	玉田縣	豐潤縣	遵化縣	臨榆縣	樂亭縣	灤縣	昌黎縣	撫寧縣	遷安縣	盧龍縣	東光縣	故城縣	吳橋縣	景縣	寧津縣	交河縣
滿城縣	清苑縣	玉田縣	豐潤縣	遵化直隸州	臨榆縣	樂亭縣	灤州	昌黎縣	撫寧縣	遷安縣	盧龍縣	東光縣	故城縣	吳橋縣	景州	寧津縣	交河縣
	二年二月			二年二月			二年二月				二年二月				二年二月		
	本舊保定府附郭首縣遵令裁府留縣			遵令改稱爲縣			遵令改稱爲縣				本舊永平府附郭首縣遵令裁府留縣				遵令改稱爲縣		

道陽 (縣苑清治)

道河

阜平縣	井陘縣	獲鹿縣	正定縣	高陽縣	束鹿縣	安新縣	安國縣	雄縣	蠡縣	完縣	容城縣	望都縣	博野縣	唐縣	新城縣	定興縣	安肅縣
阜平縣	井陘縣	獲鹿縣	正定縣	高陽縣	束鹿縣	安州	祁縣	雄縣	蠡縣	完縣	容城縣	望都縣	博野縣	唐縣	新城縣	定興縣	安肅縣
			二年二月			二年二月	三年一月										
			本舊正定府附郭首縣遵令裁府留縣			遵令改稱爲縣並因附有新安鄉改名	二年二月遵令改州爲縣今因與山西省重複改名										

現行行政區域一覽表 直隸省



現行行政區域一覽表 直隸省

欒城縣	欒城縣		
行唐縣	行唐縣		
靈壽縣	靈壽縣		
平山縣	平山縣		
元氏縣	元氏縣		
贊皇縣	贊皇縣		
晉縣	晉州	二年二月	遵令改稱爲縣
無極縣	無極縣		
藁城縣	藁城縣		
新樂縣	新樂縣		
易縣	易州直隸州	二年二月	遵令改稱爲縣
涑水縣	涑水縣		
涑源縣	廣昌縣	三年一月	因與江西省重複改名
定縣	定州直隸州	二年二月	遵令改稱爲縣
曲陽縣	曲陽縣		
深澤縣	深澤縣		
深縣	深州直隸州	二年二月	遵令改稱爲縣
武強縣	武強縣		

(縣名大治) 道南冀

道廣順大

永年縣	任縣	內邱縣	唐山縣	鉅鹿縣	廣宗縣	平鄉縣	南和縣	沙河縣	邢台縣	長垣縣	濮陽縣	東明縣	清豐縣	南樂縣	大名縣	安平縣	饒陽縣
永年縣	任縣	內邱縣	唐山縣	鉅鹿縣	廣宗縣	平鄉縣	南和縣	沙河縣	邢台縣	長垣縣	開縣	東明縣	清豐縣	南樂縣	大名縣	安平縣	饒陽縣
二年二月											三年一月				三年一月		
本舊廣平府附郭首縣遵令裁府留縣									本舊順德府附郭首縣遵令裁府留縣		二年二月遵令改稱為縣今因與四川貴州省重複改名				本舊大名府附郭首縣二年一月裁府併縣今因魏縣成立不易業令併為一縣		

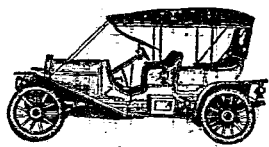
現行行政區域一覽表 直隸省

現行行政區域一覽表  
直隸省

道 河 清																	
隆平縣	柏鄉縣	趙縣	武邑縣	襄強縣	新河縣	南宮縣	衡水縣	冀州直隸州	磁州	清河縣	威縣	成安縣	邯鄲縣	廣平縣	雞澤縣	肥鄉縣	曲周縣
隆平縣	柏鄉縣	趙州直隸州	武邑縣	襄強縣	新河縣	南宮縣	衡水縣	冀州直隸州	磁州	清河縣	威縣	成安縣	邯鄲縣	廣平縣	雞澤縣	肥鄉縣	曲周縣
		二年二月						同上	二年二月								
		遵令改稱爲縣						同上	遵令改稱爲縣								



現行行政區域一覽表  
直隸省





(縣東安治) 道路東																	
道路東						道路西											
輯安縣	臨江縣	桓仁縣	寬甸縣	鳳城縣	通化縣	興京縣	安東縣	錦西縣	綏中縣	興城縣	義縣	北鎮縣	盤山縣	黑山縣	彰武縣	新民縣	錦縣
輯安縣	臨江縣	懷仁縣	寬甸縣	鳳凰縣	通化縣	興京府	安東縣	錦西廳	綏中縣	寧遠縣	義州	廣寧縣	盤山廳	鎮安縣	彰武縣	新民府	錦州府
		三年一月		三年一月		二年二月		二年二月		三年一月	二年二月	三年一月	二年二月	三年一月		同上	二年二月
		因與山西省重複改名		二年二月遵令改直隸廳為縣今因與湖南省重複改名		遵令改稱為縣		遵令改稱為縣		因與山西甘肅湖南新疆四省重複改名	遵令改稱為縣	因與廣東省重複改名	遵令改稱為縣	因與陝西省重複改名		同上	遵令改稱為縣

遼治) 道路北																	
道路北				道路南				道路中									
洮安縣	開通縣	康平縣	昌圖縣	洮南縣	遼源縣	莊河縣	岫巖縣	復縣	金縣	柳河縣	輝南縣	海龍縣	本溪縣	撫順縣	撫松縣	安圖縣	長白縣
靖安縣	開通縣	康平縣	昌圖府	洮南府	遼源州	莊河廳	岫巖州	復州	金州	柳河縣	輝南直隸廳	海龍府	本溪縣	撫順縣	撫松縣	安圖縣	長白府
三年一月			同上	同上	同上	同上	同上	同上	二年二月		同上	二年二月					二年二月
因與江西省重複改名			同上	同上	同上	同上	同上	同上	遵令改稱爲縣		同上	遵令改稱爲縣					遵令改稱爲縣



現行行政區域一覽表 奉天省

十四

考	備	(縣源)				
		梨樹縣	奉化縣	同上	因與浙江省重複改名	
		安廣縣	懷德縣	懷德縣	安廣縣	
		突泉縣	懷德縣	懷德縣	懷德縣	因與陝西省重複改名
		鎮東縣	鎮東縣	鎮東縣	鎮東縣	
		法庫縣	法庫縣	法庫縣	法庫縣	遵令改稱爲縣
		西路道	法庫縣	法庫縣	法庫縣	二年二月

查奉天省舊分四道曰錦新營口道曰興鳳道曰洮昌道曰臨長海道惟舊奉天府全屬獨隸於行政公署民國二年二月改置中東南西北五路道七月裁撤中路西路兩道並改劃南路等三道

現行行政區域一覽表第四

吉林省

道

縣

今名	原名	今名	原名	改定年月	新置年月	說
吉林縣	吉林府	吉林縣	吉林府	二年三月		遵令改稱爲縣
長春縣	長春府	長春縣	長春府	同上		同上
伊通縣	伊通直隸州	伊通縣	伊通直隸州	同上		同上
濛江縣	濛江州	濛江縣	濛江州	同上		同上
農安縣	農安縣	農安縣	農安縣			
長嶺縣	長嶺縣	長嶺縣	長嶺縣			
舒蘭縣	舒蘭縣	舒蘭縣	舒蘭縣			
樺甸縣	樺甸縣	樺甸縣	樺甸縣			
磐石縣	磐石縣	磐石縣	磐石縣			
雙陽縣	雙陽縣	雙陽縣	雙陽縣			
德惠縣	德惠縣	德惠縣	德惠縣			
濱江縣	濱江縣	濱江縣	濱江縣	二年三月		遵令改稱爲縣

(縣春長治) 道路南西

道路南西

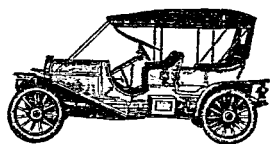
現行行政區域一覽表 吉林省

現行行政區域一覽表 吉林省

北東		(縣吉延治) 道路南東							(縣江濱治) 道路北								
北東		道路南東							道路北								
密山縣	同江縣	依蘭縣	和龍縣	汪清縣	額穆縣	敦化縣	東寧縣	琿春縣	寧安縣	延吉縣	阿城縣	長壽縣	榆樹縣	五常縣	賓州縣	雙城縣	扶餘縣
密山府	臨江縣	依蘭府	和龍縣	汪清縣	額穆縣	敦化縣	東寧廳	琿春廳	寧安府	延吉府	阿城縣	長壽縣	榆樹直隸廳	五常府	賓州府	雙城府	新城縣
二年三月	三年一月	二年三月					同上	同上	同上	二年三月			同上	同上	二年三月		三年一月
遵令改稱爲縣	一年三月送令政府爲縣今因與奉天省重複改名	遵令改稱爲縣					同上	同上	同上	遵令改稱爲縣			同上	同上	同上	遵令改稱爲縣	二年三月送令政府爲縣今因與直隸山東江西浙省五省重複改名

攷 備	(縣蘭依治) 道路					
	道路					
查吉林省舊設四道曰西南路道曰西北路道曰東南路道曰東北路道民國二年二月仍因舊制劃定爲西南路等四道區域均無變更其原擬設之寶清勃利臨湖三縣尙未設治故不列入	穆稜縣	方正縣	饒河縣	富錦縣	樺川縣	綏遠縣
	穆稜縣	方正縣	饒河縣	富錦縣	樺川縣	綏遠州
						同上
						同上
						同上
						同上

現行行政區域一覽表  
吉林省



現行行政區域一覽表第五

黑龍江省

道

縣

今名	原名	今名	原名	改定年月	新置年月	說	明
興東道							
龍江縣	龍江府	龍江縣	龍江府	二年三月		遵令改稱爲縣	
呼蘭縣	呼蘭府	呼蘭縣	呼蘭府	同上		同上	
綏化縣	綏化府	綏化縣	綏化府	同上		同上	
海倫縣	海倫府	海倫縣	海倫府	同上		同上	
嫩江縣	嫩江府	嫩江縣	嫩江府	同上		同上	
訥河縣	訥河直隸廳	訥河縣	訥河直隸廳	同上		同上	
肇州縣	肇州廳	肇州縣	肇州廳	同上		同上	
安達縣	安達廳	安達縣	安達廳	同上		同上	
大賚縣	大賚廳	大賚縣	大賚廳	同上		同上	
巴彥縣	巴彥州	巴彥縣	巴彥州	同上		同上	
蘭西縣	蘭西縣	蘭西縣	蘭西縣				
木蘭縣	木蘭縣	木蘭縣	木蘭縣				

現行行政區域一覽表 黑龍江省

現行行政區域一覽表 黑龍江省

備考			黑河道 (治瑗瑋 縣大黑 河)					
	道倫呼		道瑗瑋					
查黑龍江省舊設三道曰興東道曰呼倫道曰瑗瑋道民國元年裁撤興東瑗瑋兩道惟呼倫一道因蒙亂尙未解決故今制設黑河一道於元年十一月劃定其龍門鎮泰來鎮西布特哈等處雖未正名為縣而區域所關特併附焉	慶城縣	餘慶縣	三年一月				因與貴州省重複改名	
	湯原縣	湯原縣						
	青岡縣	青岡縣						
	通河縣	大通縣	三年一月				因與甘肅省重複改名	
	拜泉縣	拜泉縣						
	蘿北縣	蘿北設治局		二年十二月			元年七月因擬設蘿北廳地設設治局旋改縣	
	肇東縣	肇東設治局		同上			元年十一月因昌五城分防經縣設昌五城設治局二年十月改名肇東旋改縣	
	龍門鎮	設治局		元年十月				
	泰來鎮	設治局		二年十一月				
	西布特哈	特哈		查清宣統二年擬設布西廳諸斂縣迄未實行				
瑗瑋縣	瑗瑋宜隸廳府	二年三月				元年十一月裁府入廳嗣遵令改縣		
呼瑪縣	呼瑪設治局		二年十二月					
臚濱府								
呼倫府								
吉拉林	設治局							
查呼倫道屬三處因蒙亂尙未改定名稱								

現行行政區域一覽表第六

山東省

道

縣

(縣城歷治) 道北岱											今名	
道臨武泰東濟											原名	
新泰縣	泰安縣	長清縣	濟陽縣	齊東縣	齊河縣	彰水縣	長山縣	淄川縣	鄒平縣	章邱縣	歷城縣	今名
新泰縣	泰安縣	長清縣	濟陽縣	齊東縣	齊河縣	新城縣	長山縣	淄川縣	鄒平縣	章邱縣	歷城縣	原名
	二年二月					三年一月					二年二月	改定年月
												新置年月
	本舊泰安府附郭首縣遵令裁府留縣					因興吉林直隸江西浙江貴州五省重複改名					本舊濟南府附郭首縣遵令裁府留縣	說
												明

現行行政區域一覽表 山東省



現行行政區域一覽表 山東省

南岱											
沂 兗		登萊 清膠 道									
萊蕪縣	肥城縣	惠民縣	陽信縣	無棣縣	濱縣	利津縣	樂陵縣	霑化縣	蒲台縣	商河縣	青城縣
萊蕪縣	肥城縣	惠民縣	陽信縣	海豐縣	濱州	利津縣	樂陵縣	霑化縣	蒲台縣	商河縣	青城縣
		二年二月		三年一月	二年二月						
		本舊武定府附郭首縣遵令裁府留縣		因與廣東省重複改名	遵令改稱爲縣						
											本舊登州府附郭首縣遵令裁府留縣

道 (縣陽滋治)

道濟曹

鄒	滕	泗水	汶上	嶧	濟寧	金鄉	嘉祥	魚台	蘭山	鄒城	費	蒙陰	莒	沂水	荷澤	曹	單
縣	縣	縣	縣	縣	縣	縣	縣	縣	縣	縣	縣	縣	縣	縣	縣	縣	縣
鄒	滕	泗水	汶上	嶧	濟寧直隸州	金鄉	嘉祥	魚台	蘭山	鄒城	費	蒙陰	莒州	沂水	荷澤	曹	單
縣	縣	縣	縣	縣	州	縣	縣	縣	縣	縣	縣	縣	州	縣	縣	縣	縣
					二年二月				二年二月				二年二月		二年二月		
					遵令改稱爲縣				本舊沂州府附郭首縣遵令裁府留縣			遵令改稱爲縣				本舊曹州府附郭首縣遵令裁府留縣	

現行行政區域一覽表 山東省

濟西道 (治聊城縣)																	
濟東泰武臨道																	
邱縣	夏津縣	武城縣	臨清縣	恩縣	高唐縣	館陶縣	冠縣	莘縣	清平縣	茌平縣	博平縣	堂邑縣	聊城縣	鄆城縣	鉅野縣	定陶縣	城武縣
邱縣	夏津縣	武城縣	臨清直隸州	恩縣	高唐州	館陶縣	冠縣	莘縣	清平縣	茌平縣	博平縣	堂邑縣	聊城縣	鄆城縣	鉅野縣	定陶縣	城武縣
			二年二月		二年二月								二年二月				
			遵令改稱爲縣		遵令改稱爲縣								本舊東昌府附郭首縣遵令裁府留縣				

東膠																	
萊登																	
黃縣	蓬萊縣	福山縣	范縣	觀城縣	朝城縣	濮縣	壽張縣	陽穀縣	平陰縣	東阿縣	東平縣	禹城縣	臨邑縣	陵縣	平原縣	德平縣	德縣
黃縣	蓬萊縣	福山縣	范縣	觀城縣	朝城縣	濮州	壽張縣	陽穀縣	平陰縣	東阿縣	東平州	禹城縣	臨邑縣	陵縣	平原縣	德平縣	德州
	二年二月					二年二月					二年二月						二年二月
	本舊登州府附郭首縣遵令裁府留縣					遵令改稱爲縣					遵令改稱爲縣						遵令改稱爲縣

(臺煙縣山福治) 道

道 膠 青

壽光縣	廣饒縣	臨淄縣	益都縣	即墨縣	高密縣	膠縣	昌邑縣	濰縣	平度縣	掖縣	海陽縣	榮成縣	文登縣	牟平縣	萊陽縣	招遠縣	棲霞縣
壽光縣	樂安縣	臨淄縣	益都縣	即墨縣	高密縣	膠州直隸州	昌邑縣	濰縣	平度州	掖縣	海陽縣	榮成縣	文登縣	寧海縣	萊陽縣	招遠縣	棲霞縣
	三年一月		二年二月			二年二月			同上	二年二月				三年一月			
	因與江西省重複改名		本舊青州府附郭首縣遵令裁府留縣			遵令改稱爲縣			遵令改稱爲縣	本舊萊州府附郭首縣遵令裁府留縣				二年二月遵令改州爲縣今因與浙江省重複改名			

<p>備</p> <p>攷</p>						
	<p>查山東舊設三道曰濟東泰武臨道曰兗沂曹濟道曰登萊青膠道今制岱北等四道係民國二年改設</p>					
	<p>兗沂曹濟道</p>	<p>昌樂縣</p>	<p>臨朐縣</p>	<p>安邱縣</p>	<p>諸城縣</p>	<p>日照縣</p>
	<p>昌樂縣</p>	<p>臨朐縣</p>	<p>安邱縣</p>	<p>諸城縣</p>	<p>日照縣</p>	<p>日照縣</p>

現行行政區域一覽表 山東省

現行行政區域一覽表  
山東省



現行行政區域一覽表第七

河南省

道

縣

(縣封開治) 豫東道											今名	原名	今名	原名	改定年月	新置年月	說
道 鄭 許 陳 歸 開											今名	原名	今名	原名	改定年月	新置年月	說
新鄭縣	密縣	禹縣	蘭封縣	中牟縣	鄆陵縣	洧川縣	尉氏縣	通許縣	杞縣	陳留縣	開封縣	祥符縣	祥符縣	二年二月			
		二年二月															
		遵令改稱爲縣															本區開封府附郭首縣遵令裁府留縣並改今名
																	明



現行行政區域一覽表 河南省

商邱縣	商邱縣	二年二月	本舊歸德府附郭首縣遵令裁府留縣
寧陵縣	寧陵縣		
鹿邑縣	鹿邑縣		
夏邑縣	夏邑縣		
永城縣	永城縣		
虞城縣	虞城縣		
睢縣	睢州	二年二月	遵令改稱爲縣
考城縣	考城縣		
柘城縣	柘城縣		
淮陽縣	淮寧縣	二年二月	本舊東州府附郭首縣遵令裁府留縣 並改今名
商水縣	商水縣		
西華縣	西華縣		
項城縣	項城縣		
沈邱縣	沈邱縣		
太康縣	太康縣		
扶溝縣	扶溝縣		
許昌縣	許州直隸州	二年二月	遵令改稱爲縣
臨潁縣	臨潁縣		

現行行政區域一覽表 河南省

豫北道 (治武涉縣)															
彰衛懷道															
襄城縣	襄城縣	鄭州直隸州	榮陽縣	榮澤縣	汜水縣	安陽縣	湯陰縣	臨漳縣	林縣	內黃縣	武安縣	涉縣	汲縣	新鄉縣	獲嘉縣
襄城縣	鄭州直隸州	榮陽縣	榮澤縣	汜水縣	安陽縣	湯陰縣	臨漳縣	林縣	內黃縣	武安縣	涉縣	汲縣	新鄉縣	獲嘉縣	獲嘉縣
		二年二月			二年二月							二年二月			
				元年六月											
		遵令改稱爲縣		自榮澤縣析置											本舊彰德府附郭首縣遵令裁府留縣

現行行政區域一覽表 河南省

西 豫																	
汝 陝 河																	
孟津縣	鞏縣	偃師縣	洛陽縣	陽武縣	溫縣	孟縣	武涉縣	修武縣	原武縣	濟源縣	沁陽縣	封邱縣	滑縣	濬縣	延津縣	輝縣	淇縣
孟津縣	鞏縣	偃師縣	洛陽縣	陽武縣	溫縣	孟縣	武涉縣	修武縣	原武縣	濟源縣	河南縣	封邱縣	滑縣	濬縣	延津縣	輝縣	淇縣
			二年二月								二年二月						
			本舊河南府附郭首縣遵令裁府留縣								本舊懷慶府附郭首縣遵令裁府並改今名						

豫		(縣陝治) 道															
汝南		道															
鎮平縣	南召縣	南陽縣	伊陽縣	寶豐縣	郟縣	魯山縣	臨汝縣	盧氏縣	閩鄉縣	靈寶縣	陝縣	嵩縣	澠池縣	新安縣	永寧縣	登封縣	宜陽縣
鎮平縣	南召縣	南陽縣	伊陽縣	寶豐縣	郟縣	魯山縣	汝州直隸州	盧氏縣	閩鄉縣	靈寶縣	陝州直隸州	嵩縣	澠池縣	新安縣	永寧縣	登封縣	宜陽縣
		二年二月					二年二月				二年二月						
							遵令改稱爲縣并改名				遵令改稱爲縣						
		本舊南陽府附郭首縣遵令裁府留縣															

南 道 (縣陽信治)

光 浙 道

羅山縣	信陽縣	確山縣	遂平縣	西平縣	新蔡縣	上蔡縣	正陽縣	汝南縣	葉縣	舞陽縣	方城縣	新野縣	內鄉縣	鄧縣	桐柏縣	泌陽縣	淝源縣
羅山縣	信陽州	確山縣	遂平縣	西平縣	新蔡縣	上蔡縣	正陽縣	汝陽縣	葉縣	舞陽縣	裕州	新野縣	內鄉縣	鄧州	桐柏縣	泌陽縣	唐縣
	二年二月							二年二月			二年二月			二年二月			三年一月
	遵令改稱爲縣							本舊汝南府附郭首縣遵令裁府留縣并改名			遵令改稱爲縣并改名			遵令改稱爲縣			因與直隸省重複改名

現行行政區域一覽表 河南省

攷		備	
浙川縣	浙川直隸廳	二年二月	遵令改稱爲縣
商城縣	商城縣		
息縣	息縣		
固始縣	固始縣		
光山縣	光山縣		
潢川縣	光州直隸州	二年二月	遵令改稱爲縣并改名

查河南舊設四道曰開歸陳許鄆道曰彰衛懷道曰河陝汝道曰南汝光浙道民國二年一月仍置四道沿用舊稱今制豫東等四道係二年二月改定

現行行政區域一覽表  
河南省



現行行政區域一覽表第八

山西省

中 路 道 (縣曲陽治)											道	縣									
冀 寧 道											今名		原 名								
今名	原 名	今 名	原 名	改定年月	新置年月	說	明	陽 曲 縣	太 原 縣	榆 次 縣	太 谷 縣	祁 縣	交 城 縣	文 水 縣	嵐 縣	興 縣	徐 溝 縣	清 源 縣	崞 嵐 縣		
陽 曲 縣	陽 曲 縣	元 年 五 月				本 舊 太 原 府 附 郭 首 縣 遵 令 裁 府 留 縣															
太 原 縣	太 原 縣																				
榆 次 縣	榆 次 縣																				
太 谷 縣	太 谷 縣																				
祁 縣	祁 縣																				
交 城 縣	交 城 縣																				
文 水 縣	文 水 縣																				
嵐 縣	嵐 縣																				
興 縣	興 縣																				
徐 溝 縣	徐 溝 縣																				
清 源 縣	徐 溝 縣	元 年 五 月		元 年 五 月		以 徐 溝 縣 清 源 鄉 析 置 遵 令 改 稱 爲 縣															
崞 嵐 縣	崞 嵐 州	元 年 五 月																			

現行行政區域一覽表 山西省



現行行政區域一覽表 山西省

汾陽縣	汾陽縣	元年五月		本舊汾州府附郭首縣遵令裁府留縣
孝義縣	孝義縣			
平遙縣	平遙縣			
介休縣	介休縣			
石樓縣	石樓縣			
臨縣	臨縣			
中陽縣	中陽縣	三年一月		因與湖南省重複改名
離石縣	永寧縣	同上		元年五月：令改州為縣今因與西南廣西江西貴州四省重複改名
長治縣	長治縣	元年五月		本舊潞安府附郭首縣遵令裁府留縣
長子縣	長子縣			
屯留縣	屯留縣			
襄垣縣	襄垣縣			
潞城縣	潞城縣			
平順縣	潞城縣	元年五月		以潞城縣平順鄉析置
壺關縣	壺關縣			
黎城縣	黎城縣			
晉城縣	鳳臺縣	三年一月		本舊澤州府附郭首縣元年五月遵令裁府留縣今因與安徽省重複改名
高平縣	高平縣			

# 北 路 道

## 雁 平 道

天鎮縣	陽高縣	山陰縣	懷仁縣	大同縣	壽陽縣	孟縣	昔陽縣	平定縣	武鄉縣	沁源縣	沁州直隸州	榆社縣	和順縣	遼縣	沁水縣	陵川縣	陽城縣
天鎮縣	陽高縣	山陰縣	懷仁縣	大同縣	壽陽縣	孟縣	樂平縣	平定直隸州	武鄉縣	沁源縣	沁州直隸州	榆社縣	和順縣	遼州直隸州	沁水縣	陵川縣	陽城縣
				元年五月			三年一月	元年五月			元年五月			元年五月			
				本舊大同府附郭首縣遵令裁府留縣				遵令改稱爲縣 元年五月以平定州樂平鄉析置今因 與江西省重複改名			遵令改稱爲縣			遵令改稱爲縣			

現行行政區域一覽表 山西省



(城運縣邑安治) 道東河

道東河

榮河縣	虞鄉縣	臨晉縣	永濟縣	吉縣	襄陵縣	汾城縣	翼城縣	曲沃縣	岳陽縣	鄉甯縣	浮山縣	洪洞縣	臨汾縣	河曲縣	保德縣	繁峙縣	暗縣
榮河縣	虞鄉縣	臨晉縣	永濟縣	吉州	襄陵縣	太平縣	翼城縣	曲沃縣	岳陽縣	鄉甯縣	浮山縣	洪洞縣	臨汾縣	河曲縣	保德直隸州	繁峙縣	暗縣
			元年五月	元年五月		三年一月							元年五月		元年五月		
			本舊蒲州府附郭首縣裁府留縣	改稱爲縣		因與安徽浙江四川江蘇四省重複改名							本舊平陽府附郭首縣裁府留縣		改稱爲縣		

現行行政區域一覽表 山西省

現行行政區域一覽表 山西省

隰縣	趙城縣	靈石縣	汾西縣	霍州縣	河津縣	稷山縣	絳縣	聞喜縣	垣曲縣	新絳縣	芮城縣	平陸縣	夏縣	安邑縣	解州縣	猗氏縣	萬泉縣
隰州直隸州	趙城縣	靈石縣	汾西縣	霍州直隸州	河津縣	稷山縣	絳縣	聞喜縣	垣曲縣	絳州直隸州	芮城縣	平陸縣	夏縣	安邑縣	解州直隸州	猗氏縣	萬泉縣
元年五月				元年五月						元年五月					元年五月		
改稱爲縣				改稱爲縣						改稱爲縣					改稱爲縣		

大寧縣	蒲縣	永和縣	大寧縣	蒲縣	永和縣							
<p>查山西省舊分四道曰冀甯道曰河東道曰雁平道曰歸綏道清末旋將雁平道裁撤併入冀甯等道民國二年三月改置中路等四道十一月改割綏遠特別區域以歸綏道境劃歸管轄茲不列入詳另表</p>												
備												
攷												

現行行政區域一覽表 山西省

現行行政區域一覽表 山西省



現行行政區域一覽表第九

江蘇省

道

縣

今名	原名	今名	原名	改定年月	新置年月	說
江寧縣	江寧縣	江寧縣	江寧縣	元年一月		本舊江寧府附郭首縣裁府併縣
句容縣	句容縣	句容縣	句容縣			
溧水縣	溧水縣	溧水縣	溧水縣			
高淳縣	高淳縣	高淳縣	高淳縣			
江浦縣	江浦縣	江浦縣	江浦縣			
六合縣	六合縣	六合縣	六合縣			
武進縣	武進縣	武進縣	武進縣	元年一月		本舊常州府附郭首縣裁府併縣
無錫縣	無錫縣	無錫縣	無錫縣	同上		將金匱縣併入
宜興縣	宜興縣	宜興縣	宜興縣	同上		將荆溪縣併入
江陰縣	江陰縣	江陰縣	江陰縣			
靖江縣	靖江縣	靖江縣	靖江縣			
丹徒縣	丹徒縣	丹徒縣	丹徒縣	元年一月		本舊鎮江府附郭首縣裁府留縣

現行行政區域一覽表 江蘇省



上海道 (治上海縣)		蘇松太道															
金山縣	奉賢縣	青浦縣	南匯縣	松江縣	吳江縣	崑山縣	常熟縣	吳縣	上海縣	泰興縣	如皋縣	海門縣	南通縣	揚中縣	溧陽縣	金壇縣	丹陽縣
金山縣	奉賢縣	青浦縣	南匯縣	華亭縣	震澤縣	新陽縣	昭文縣	元和縣	上海縣	泰興縣	如皋縣	海門直隸廳	通州直隸州	太平縣	溧陽縣	金壇縣	丹陽縣
				三年一月	同上	同上	同上	元年一月				同上	元年一月	三年一月			
				元年一月以舊松江府附乳之華亭縣並縣併為華亭縣今因與江蘇省重複改名	將震澤縣併入	將新陽縣併入	將昭文縣併入	三縣本舊蘇州府附乳首縣茲府併縣四月將兩縣併入				改稱為縣	改稱為縣並改名	元年一月改廳為縣今因與山西安徽浙江四川重複改名			

(縣陰淮治) 道揚淮

道海揚淮

寶應縣	高郵縣	泰縣	興化縣	東臺縣	儀徵縣	江都縣	鹽城縣	阜寧縣	漣水縣	泗陽縣	淮安縣	淮陰縣	崇明縣	寶山縣	嘉定縣	太倉縣	川沙縣
寶應縣	高郵州	泰州	興化縣	東臺縣	儀徵縣	江都縣	鹽城縣	阜寧縣	安東縣	桃源縣	山陽縣	清河縣	崇明縣	寶山縣	嘉定縣	太倉直隸州	川沙廳
	同上	元年一月				元年一月			同上	同上	同上	三年一月				同上	元年一月
	同上	改稱爲縣				本舊揚州府附郭首縣裁府併縣			因與奉天省重複改名	因與湖南省重複改名	本舊淮安府附郭首縣元年一月裁府併縣今因陝西省重複改名	因與直隸省重複改名				改稱爲縣并將鎮洋縣併入	改稱爲縣

現行行政區域一覽表 江蘇省

考 備	徐 州 道 (銅山縣)											
	徐 州 道											
查江蘇省舊分四道曰蘇松太道曰常鎮通海道曰淮揚海道曰徐州道惟江甯府全屬爲江南鹽法道兼轄民國成立後均經裁撤嗣於二年七月設淮揚徐州兩道區域仍舊二年一月復置上海道原轄上海等五縣旋經本部呈改仍復蘇松太道舊區域	東海縣	灌雲縣	沭陽縣	贛榆縣	銅山縣	豐縣	沛縣	蕭縣	碭山縣	邳縣	宿遷縣	睢寧縣
	海州直隸州	海州直隸州	沭陽縣	贛榆縣	銅山縣	豐縣	沛縣	蕭縣	碭山縣	邳縣	宿遷縣	睢寧縣
	元年一月				元年一月					元年一月		

改稱爲縣並改名

元年四月

以東海縣板浦等地方析置

本舊徐州府附郭首縣裁府留縣

改稱爲縣





道 北																	
毫縣	渦陽縣	蒙城縣	霍邱縣	太和縣	潁上縣	阜陽縣	宿縣	壽縣	靈璧縣	懷遠縣	鳳臺縣	定遠縣	鳳陽縣	無為縣	巢縣	舒城縣	廬江縣
毫州	渦陽縣	蒙城縣	霍邱縣	太和縣	潁上縣	阜陽縣	宿州	壽州	靈璧縣	懷遠縣	鳳臺縣	定遠縣	鳳陽縣	無為州	巢縣	舒城縣	廬江縣
						元年一月	元年四月	元年四月					元年一月	元年四月			
改稱爲縣						本舊潁州府附郭首縣裁府留縣	改稱爲縣	改稱爲縣					本舊鳳陽府附郭首縣裁府留縣	改稱爲縣			

現行行政區域一覽表 安徽省

六安縣	六安直隸州	元年四月		改稱爲縣
英山縣	英山縣			
霍山縣	霍山縣			
泗縣	泗州直隸州	元年四月		改稱爲縣
五河縣	五河縣			
盱眙縣	盱眙縣			
天長縣	天長縣			
和縣	和州直隸州	元年四月		改稱爲縣
含山縣	含山縣			
滁縣	滁州直隸州	元年四月		改稱爲縣
全椒縣	全椒縣			
來安縣	來安縣			

攷 備

查安徽省舊分兩道曰皖南道曰皖北道自民國成立後均經裁撤二年七月復置皖北觀察使惟區域既未劃定員缺亦未續簡茲暫從闕

現行行政區域一覽表第十一

江西省

道

縣

今名	原名	今名	原名	改名年月	新置年月	說
南昌縣	南昌縣	南昌縣	南昌縣	元年十月		本舊南昌府附郭首縣裁府留縣
新建縣	新建縣	新建縣	新建縣	同上		同上
豐城縣	豐城縣	豐城縣	豐城縣			
進賢縣	進賢縣	進賢縣	進賢縣			
南城縣	南城縣	南城縣	南城縣	元年十月		本舊建昌府附郭首縣裁府留縣
黎川縣	新豐縣	黎川縣	新豐縣	三年一月		因與吉林直隸山古浙江衢州五省重複改名
南豐縣	南豐縣	南豐縣	南豐縣			
廣昌縣	廣昌縣	廣昌縣	廣昌縣			
資溪縣	瀘溪縣	資溪縣	瀘溪縣	三年一月		因與湖南省重複改名
臨川縣	臨川縣	臨川縣	臨川縣	元年十月		本舊撫州府附郭首縣裁府留縣
金谿縣	金谿縣	金谿縣	金谿縣			
崇仁縣	崇仁縣	崇仁縣	崇仁縣			
宜黃縣	宜黃縣	宜黃縣	宜黃縣			

贛東道 (縣饒上治) 未設

現行行政區域一覽表 江西省





贛南道										春縣(未設)							
吉南贛甯道					瑞袁臨道												
會昌縣	興國縣	信豐縣	零都縣	贛縣	宜豐縣	上高縣	高安縣	萬載縣	萍鄉縣	分宜縣	宜春縣	峽江縣	新喻縣	新淦縣	清江縣	蓮花縣	寧岡縣
會昌縣	興國縣	信豐縣	零都縣	贛縣	新昌縣	上高縣	高安縣	萬載縣	萍鄉縣	分宜縣	宜春縣	峽江縣	新喻縣	新淦縣	清江縣	蓮花廳	永寧縣
				元年十月	三年一月		元年十月				元年十月				元年十月	元年二月	三年一月
				本舊贛州府附郭首縣裁府留縣	因與浙江省重複改名		本舊瑞州府附郭首縣裁府留縣				本舊袁州府附郭首縣改稱爲縣				本舊臨江府附郭首縣裁府留縣	改稱爲縣	因與山西廣西河南貴州四省重複改名

道北贛										設未(縣贛治)																									
道九南饒廣																																			
星子縣	彭澤縣	湖口縣	瑞昌縣	德安縣	九江縣	石城縣	瑞金縣	甯都縣	崇義縣	上猶縣	南康縣	大庾縣	虔南縣	定南縣	龍南縣	尋鄔縣	安遠縣	星子縣	彭澤縣	湖口縣	瑞昌縣	德安縣	德化縣	石城縣	瑞金縣	甯都直隸州	崇義縣	上猶縣	南康縣	大庾縣	虔南廳	定南廳	龍南縣	長甯縣	安遠縣
					三年一月			元年十月				元年十月	元年二月	元年二月		三年一月																			
本舊南康府附郭首縣裁府留縣																																			
										本舊九江府附郭首縣民國九年裁府留縣今因與福建四川二省重複改名																									
										改稱爲縣																									
										本舊南安府附郭首縣裁府留縣																									
										改稱爲縣																									
										因與四川廣東二省重複改名																									



現行行政區域一覽表 江西省



現行行政區域一覽表第十二

福建省

道

縣

今名		原名		今名	原名	改定年月	新置年月	說
閩侯縣	閩侯縣	閩侯縣	閩侯縣	閩侯縣	閩侯縣	二年三月		本舊福州府附郭首縣遵令裁府併縣
古田縣	古田縣	古田縣	古田縣	古田縣	古田縣			
屏南縣	屏南縣	屏南縣	屏南縣	屏南縣	屏南縣			
閩清縣	閩清縣	閩清縣	閩清縣	閩清縣	閩清縣			
長樂縣	長樂縣	長樂縣	長樂縣	長樂縣	長樂縣			
連江縣	連江縣	連江縣	連江縣	連江縣	連江縣			
羅源縣	羅源縣	羅源縣	羅源縣	羅源縣	羅源縣			
永泰縣	永泰縣	永福縣	永福縣	永福縣	永福縣	三年一月		因與廣西省重複改名
福清縣	福清縣	福清縣	福清縣	福清縣	福清縣			
霞浦縣	霞浦縣	霞浦縣	霞浦縣	霞浦縣	霞浦縣	二年三月		本舊福甯府附郭首縣遵令裁府留縣
福鼎縣	福鼎縣	福鼎縣	福鼎縣	福鼎縣	福鼎縣			
寧德縣	寧德縣	寧德縣	寧德縣	寧德縣	寧德縣			

(縣侯閩治) 東路道

現行行政區域一覽表 福建省

現行行政區域一覽表 福建省

路西		(縣思明治) 道 路 南															
漳 汀		道 永 泉 興															
武平縣	上杭縣	甯化縣	長汀縣	大田縣	德化縣	永春縣	同安縣	安溪縣	惠安縣	南安縣	晉江縣	思明縣	仙游縣	莆田縣	平潭縣	福安縣	壽寧縣
武平縣	上杭縣	甯化縣	長汀縣	大田縣	德化縣	永春直隸州	同安縣	安溪縣	惠安縣	南安縣	晉江縣	廈門廳	仙游縣	莆田縣	平潭廳	福安縣	壽寧縣
			二年三月			二年三月					二年三月	二年三月		二年三月	二年十月		
			本舊汀州府附郭首縣遵令裁府留縣			遵令改稱爲縣					本舊泉州府附郭首縣遵令裁府留縣	遵令改稱爲縣		本舊興化府附郭首縣遵令裁府留縣	遵令改稱爲縣		

北		(縣溪龍治) 道															
建 延		道 龍															
沙縣	將樂縣	南平縣	寧洋縣	漳平縣	龍巖縣	海澄縣	詔安縣	平和縣	長泰縣	南靖縣	漳浦縣	龍溪縣	雲霄縣	永定縣	歸化縣	連城縣	清流縣
沙縣	將樂縣	南平縣	寧洋縣	漳平縣	龍巖直隸州	海澄縣	詔安縣	平和縣	長泰縣	南靖縣	漳浦縣	龍溪縣	雲霄廳	永定縣	歸化縣	連城縣	清流縣
		二年三月			二年三月							二年三月	二年三月				
					遵令改稱爲縣								遵令改稱爲縣				
		本舊延平府附郭首縣遵令裁府留縣											本舊漳州附郭首縣遵令裁府留縣				



攷 備	(縣平南治) 道 路																										
	道 郡																										
查福建省舊分四道曰糧儲兼巡道兼轄舊福州福寧兩府全境曰興泉永道曰汀漳龍道曰延建郡道民國二年二月規復舊制置東路等道四道區域均無變更	尤溪縣	尤溪縣	永安縣	永安縣	建甌縣	建甌縣	建陽縣	建陽縣	崇安縣	崇安縣	浦城縣	浦城縣	政和縣	政和縣	松溪縣	松溪縣	邵武縣	邵武縣	光澤縣	光澤縣	泰寧縣	泰寧縣	建寧縣	建寧縣			

本舊建甌府附郭首縣遵令裁府併縣

本舊邵武府附郭首縣遵令裁府留縣

現行行政區域一覽表第十三

浙江省

道

縣

今名	原名	今名	原名	改名年月	新置年月	說
杭嘉湖道						
杭縣	仁德塘縣	杭縣	仁德塘縣	元年二月		本舊杭州府附郭首縣裁府并改今名
海甯縣	海甯州	海甯縣	海甯州	元年二月		改稱為縣
富陽縣	富陽縣	富陽縣	富陽縣			
餘杭縣	餘杭縣	餘杭縣	餘杭縣			
臨安縣	臨安縣	臨安縣	臨安縣			
於潛縣	於潛縣	於潛縣	於潛縣			
新登縣	新城縣	新登縣	新城縣	三年一月		因與吉林直隸山東江西貴州五省重複改名
昌化縣	昌化縣	昌化縣	昌化縣			
嘉興縣	嘉禾縣	嘉興縣	嘉禾縣	三年一月		本舊嘉興府附郭之嘉興秀水兩縣元年一月裁府併縣今因與湖南省重複改名
嘉善縣	嘉善縣	嘉善縣	嘉善縣			
海鹽縣	海鹽縣	海鹽縣	海鹽縣			
崇德縣	石門縣	崇德縣	石門縣	三年一月		因與湖南省重複改名
平湖縣	平湖縣	平湖縣	平湖縣			

現行行政區域一覽表 浙江省

現行行政區域一覽表 浙江省

道台紹寧																	
桐鄉縣	吳興縣	長興縣	德清縣	武康縣	安吉縣	孝豐縣	鄞縣	慈谿縣	奉化縣	鎮海縣	象山縣	南田縣	定海縣	紹興縣	蕭山縣	諸暨縣	餘姚縣
桐鄉縣	烏程縣	長興縣	德清縣	武康縣	安吉縣	孝豐縣	鄞縣	慈谿縣	奉化縣	鎮海縣	象山縣	石浦廳	定海直隸廳	山陰縣	蕭山縣	諸暨縣	餘姚縣
	元年二月						元年二月					元年二月	元年二月	元年二月			
	本舊湖州府附郭首縣裁府并改今名						本舊寧波府附郭首縣裁府留縣					改稱為縣并將舊石浦廳併入	改稱為縣	本舊紹興府附郭首縣裁府并改今名			

現行行政區域一覽表 浙江省

道 嚴 衢 金																		
上虞縣	嵯縣	新昌縣	臨海縣	黃巖縣	天台縣	仙居縣	甯海縣	溫嶺縣	金華縣	蘭谿縣	東陽縣	義烏縣	永康縣	武義縣	浦江縣	湯溪縣	衢縣	
上虞縣	嵯縣	新昌縣	臨海縣	黃巖縣	天台縣	仙居縣	甯海縣	太平縣	金華縣	蘭谿縣	東陽縣	義烏縣	永康縣	武義縣	浦江縣	湯溪縣	衢縣	
			元年二月					三年一月	元年二月								元年二月	
									本舊金華府附郭首縣裁府留縣									本舊衢州府附郭首縣裁府留縣
									因興山西安徽四川江蘇四省重複改名									本舊台州府附郭首縣裁府留縣

現行行政區域一覽表 浙江省

溫處道																	
雲和縣	慶元縣	龍泉縣	遂昌縣	松陽縣	縉雲縣	青田縣	麗水縣	分水縣	壽昌縣	遂安縣	桐廬縣	淳安縣	建德縣	開化縣	常山縣	江山縣	龍游縣
雲和縣	慶元縣	龍泉縣	遂昌縣	松陽縣	縉雲縣	青田縣	麗水縣	分水縣	壽昌縣	遂安縣	桐廬縣	淳安縣	建德縣	開化縣	常山縣	江山縣	龍游縣
							元年二月						元年二月				
							本舊處州府附郭首縣裁府留縣						本舊嚴州府附郭首縣裁府留縣				

備 攷

查浙江省舊分四道曰杭嘉湖道曰甯紹台道曰金衢嚴道曰溫處道自民國成立後均經裁撤二年二月浙江都督電稱各道裁撤後於行政尙無阻碍等語嗣於二年十一月又准電請規復四道旋經國務院電令從緩尙未實行

宣平縣	宣平縣				
景寧縣	景寧縣				
永嘉縣	永嘉縣	元年二月			本舊温州府附郭首縣裁府留縣
瑞安縣	瑞安縣				
樂清縣	樂清縣				
平陽縣	平陽縣				
泰順縣	泰順縣				
玉環縣	玉環廳	元年二月			改稱爲縣

現行行政區域一覽表  
浙江省



現行行政區域一覽表第十四

湖北省

		(縣昌武治) 鄂東道										道	縣				
黃漢												今名	原名				
漢川縣	夏口縣	漢陽縣	陽新縣	大冶縣	通城縣	通山縣	崇陽縣	咸甯縣	蒲圻縣	嘉魚縣	鄂城縣	武昌縣	今名	原名	改定年月	新置年月	說
漢川縣	夏口縣	漢陽縣	興國縣	大冶縣	通城縣	通山縣	崇陽縣	咸甯縣	蒲圻縣	嘉魚縣	壽昌縣	江夏縣	武昌縣	江夏縣	二年一月		本舊武昌府附郭首縣元年裁府留縣並改名
	元年一月	元年一月	三年一月								三年一月						二年五月改武昌縣爲壽昌縣今因與浙江省重複改名
	改稱爲縣	本舊漢陽府附郭首縣裁府留縣	因與江西省重複改名														明

現行行政區域一覽表 湖北省



鄂																	
安		道德															
京山縣	鍾祥縣	應城縣	應山縣	雲夢縣	隨縣	安陸縣	廣濟縣	羅田縣	麻城縣	蘄水縣	蘄春縣	黃梅縣	黃安縣	黃岡縣	沔陽縣	孝感縣	黃陂縣
京山縣	鍾祥縣	應城縣	應山縣	雲夢縣	隨州	安陸縣	廣濟縣	羅田縣	麻城縣	蘄水縣	蘄州	黃梅縣	黃安縣	黃岡縣	沔陽州	孝感縣	黃陂縣
	元年一月				元年一月	元年一月					元年一月			元年一月	元年一月		
	本舊安陸府附郭首縣裁府留縣				改稱爲縣	本舊德安府附郭首縣裁府留縣					改定今名			本舊黃州府附郭首縣裁府留縣	改稱爲縣		



鄂西道 (縣昌宜治)

施 鶴 道		宜 荆 道															
來鳳縣	利川縣	建始縣	宣恩縣	恩施縣	秭歸縣	五峯縣	巴東縣	興山縣	長陽縣	宜昌縣	宜都縣	枝江縣	松滋縣	監利縣	石首縣	公安縣	江陵縣
來鳳縣	利川縣	建始縣	宣恩縣	恩施縣	歸州	長樂縣	巴東縣	興山縣	長陽縣	東湖縣	宜都縣	枝江縣	松滋縣	監利縣	石首縣	公安縣	江陵縣
				元年一月	元年一月	三年一月				元年一月							元年一月
				本舊施南府附郭首縣裁府留縣	改稱爲縣	因與福建廣東二省重複改名				本舊宜昌府附郭首縣裁府并改今名							本舊荊州府附郭首縣裁府留縣

攷		備	
		咸豐縣	咸豐縣
		鶴峯縣	鶴峯直隸廳
		元年一月	改稱爲縣
		查湖北舊分五道曰湖北鹽道兼轄舊武昌府全境曰漢黃德道曰安襄鄭荆道曰荆宜道曰施鶴道今制鄂東等四道係民國二年三月改劃	

現行行政區域一覽表 湖北省

現行行政區域一覽表  
湖北省



現行行政區域一覽表第十五

湖南省

道

縣

今名	原名	今名	原名	改定年月	新置年月	說	明
道 寶 長							
長沙縣	善長化沙縣	長沙縣	善長化沙縣	二年九月		本府長沙府附郭首縣元年四月併縣歸府屬遵令裁府設縣	
湘陰縣	湘陰縣	湘陰縣	湘陰縣				
瀏陽縣	瀏陽縣	瀏陽縣	瀏陽縣				
醴陵縣	醴陵縣	醴陵縣	醴陵縣				
湘潭縣	湘潭縣	湘潭縣	湘潭縣				
寧鄉縣	寧鄉縣	寧鄉縣	寧鄉縣				
益陽縣	益陽縣	益陽縣	益陽縣				
湘鄉縣	湘鄉縣	湘鄉縣	湘鄉縣				
攸縣	攸縣	攸縣	攸縣				
安化縣	安化縣	安化縣	安化縣				
茶陵州	茶陵縣	茶陵縣	茶陵縣	二年九月		遵令改稱為縣	
寶慶縣	邵陽縣	邵陽縣	邵陽縣	二年十月		本府寶慶府附郭首縣遵令裁府改縣旋改今名	
新化縣	新化縣	新化縣	新化縣				

現行行政區域一覽表 湖南省



岳常禮道																		
永興縣	永興縣	資興縣	宜章縣	汝城縣	桂東縣	桂陽縣	臨武縣	藍山縣	嘉禾縣	岳陽縣	平江縣	臨湘縣	華容縣	常德縣	桃源縣	漢壽縣	沅江縣	禮縣
永興縣	興寧縣	宜章縣	桂陽縣	桂東縣	桂陽直隸州	臨武縣	藍山縣	嘉禾縣	巴陵縣	平江縣	臨湘縣	華容縣	武陵縣	桃源縣	龍陽縣	沅江縣	澧州直隸州	
	三年一月		二年二月		二年九月				二年十月				二年十月		元年二月		二年九月	
	因與廣東省重複改名		改定今名		遵令改稱爲縣				本舊岳州府附郭首縣元年二月裁縣留府嗣遵令裁府改縣並改今名				本舊常德府附郭首縣前清宣統三年十月裁縣留府嗣遵令裁府改縣并改今名		改定今名		改定今名	



(縣鳳凰治) 道靖永沅辰																
道靖永沅辰																
古丈縣	桑植縣	龍山縣	保靖縣	永順縣	麻陽縣	黔陽縣	芷江縣	溆浦縣	辰谿縣	沅陵縣	南縣	大庸縣	臨澧縣	安鄉縣	慈利縣	石門縣
古丈坪廳	桑植縣	龍山縣	保靖縣	永順縣	麻陽縣	黔陽縣	芷江縣	溆浦縣	辰谿縣	沅陵縣	南州直隸廳	永定縣	安福縣	安鄉縣	慈利縣	石門縣
二年九月				二年九月			二年九月			二年九月	二年九月	三年一月	三年一月			
遵令改稱爲縣				本舊永順府附郭首縣元年二月裁府留縣嗣遵令裁府改縣			本舊沅州府附郭首縣元年三月裁縣留府嗣遵令裁府改縣			本舊辰州府附郭首縣元年一月裁縣留府嗣遵令裁府改縣	遵令改稱爲縣	因與福建省重複改名	因與江西省重複改名			



現行行政區域一覽表  
湖南省





現行行政區域一覽表 陝西省

西 陝		道 東 陝															
寶雞縣	岐山縣	鳳翔縣	柞水縣	雒南縣	蒲城縣	商州直隸州	華縣	潼關縣	華陰縣	韓城縣	白水縣	澄城縣	郃陽縣	朝邑縣	大荔縣	耀縣	同官縣
寶雞縣	岐山縣	鳳翔縣	孝義縣	雒南縣	蒲城縣	商州直隸州	華縣	潼關廳	華陰縣	韓城縣	白水縣	澄城縣	郃陽縣	朝邑縣	大荔縣	耀州	同官縣
		二年二月	三年一月			二年二月		二年二月								二年二月	
			二年二月 重復改名														
			本署以翔府附郭首縣遵令裁府留縣			遵令改稱爲縣		遵令改稱爲縣								遵令改稱爲縣	



現行行政區域一覽表 陝西省

		(縣鄭南治)															
陝西道		道東陝															
鳳	商	鎮	山	寧	石	紫	白	洵	平	安	磚	漢	留	鎮	佛	略	沔
縣	南	安	陽	陝	泉	陽	河	陽	利	康	坪	陰	壩	巴	坪	陽	縣
鳳	南	安	陽	陝	泉	陽	河	陽	利	康	坪	陰	壩	定	佛	略	沔
縣	縣	縣	縣	廳	縣	縣	縣	縣	縣	縣	廳	廳	廳	縣	廳	縣	縣
				二年二月						同上	同上	同上	二年二月	三年一月	二年二月		
				遵令改稱爲縣						本舊與安府附郭首縣遵令裁府留縣	遵令改稱爲縣	遵令改稱爲縣	遵令改稱爲縣	二年二月改廳爲縣今因與安徽四川等三省重複改名	遵令改稱爲縣		

(縣林榆治) 道北陝

道北陝

榆林縣	神木縣	府谷縣	橫山縣	葭縣	膚施縣	安塞縣	甘泉縣	保安縣	安定縣	延長縣	延川縣	定邊縣	靖邊縣	綏德縣	米脂縣	清澗縣	吳堡縣
榆林縣	神木縣	谷府縣	懷遠縣	葭州	膚施縣	安塞縣	甘泉縣	保安縣	安定縣	延長縣	延川縣	定邊縣	靖邊縣	綏德直隸州	米脂縣	清澗縣	吳堡縣
二年二月			三年一月	二年二月	同上									二年二月			
本舊榆林府附郭首縣遵令裁府留縣			因與安徽廣西二省重複改名	遵令改稱爲縣	本舊延安府附郭首縣遵令裁府留縣									遵令改稱爲縣			

現行行政區域一覽表 陝西省



備 攷		陝 中 道			
		鄜 縣	洛 川 縣	中 部 縣	宜 君 縣
<p>查陝西省舊分五道曰西乾鄜道曰鳳邠道曰潼商道曰陝安道曰延榆綏道民國二年三月改置陝中陝東陝南陝西陝北五道三年二月裁撤陝東陝西二道今制祇陝中等三道卽於是月改劃</p> <p>再查陝西省陝北道屬理事廳二處舊因理藩撫邊而設現在蒙疆多事故悉仍其舊茲附列於下以備稽考(一)神木廳駐神木縣城內(二)安邊廳駐定邊縣之安邊鎮</p>		鄜州直隸州	洛川縣	中部縣	宜君縣
		二年二月			
					遵令改稱爲縣
		宜川縣	宜川縣		
		陝東道			

現行行政區域一覽表第十七

甘肅省

道

縣

今名		原名		今名	原名	改定年月	新置年月	說
蘭山道		(縣道狄治)		皋蘭縣	皋蘭縣	二年四月		本舊蘭州府附郭首縣遵令裁府留縣
秦鞏道		狄道縣	狄道州	狄道州	同上			遵令改稱爲縣
		紅水縣	紅水分縣				二年四月	以皋蘭縣所屬分縣置縣
		導河縣	河州	河州	二年四月			遵令改稱爲縣并改名將太子寺分州併入
		洮沙縣	沙縣	沙縣	三年一月			二年四月以河州所屬沙泥分縣置縣今因與福建省重複改名
		靖遠縣	靖遠縣	靖遠縣				
		金縣	金縣	金縣				
		渭源縣	渭源縣	渭源縣				
		定西縣	安定縣	安定縣	三年一月			因與陝西省重複改名
		隴西縣	隴西縣	隴西縣	二年四月			本舊鞏昌府附郭首縣遵令裁府留縣
		臨潭縣	洮州廳	洮州廳	同上			遵令改稱爲縣并改名
		會甯縣	會甯縣	會甯縣				
		岷縣	岷州	岷州	二年四月			遵令改稱爲縣

現行行政區域一覽表 甘肅省

隴		隴南道 (治天水縣)															
慶平		鞏秦階道															
靜寧縣	華亭縣	平涼縣	成縣	文縣	西固縣	武都縣	西和縣	伏羌縣	武山縣	通渭縣	禮縣	兩當縣	徽縣	清水縣	秦安縣	天水縣	漳縣
靜寧州	華亭縣	平涼縣	成縣	文縣	西固分州	階州直隸州	西和縣	伏羌縣	寧遠縣	通渭縣	禮縣	兩當縣	徽縣	清水縣	秦安縣	秦州直隸州	漳縣分縣
二年四月		二年四月				二年四月			三年一月							二年四月	
					二年四月												二年四月
遵令改稱爲縣		本舊平涼府附郭首縣遵令裁府留縣			以階州直隸州所屬分州置縣	遵令改稱爲縣並將白馬關分州併入			因與山西奉天新疆湖南四省重複改名							遵令改稱爲縣並將三岔分州併入	以隴西縣所屬分縣置縣

道朔方		(縣涼平治) 道東															
道夏寧		道固涇															
鹽池縣	靈武縣	寧朔縣	寧夏縣	化平縣	海原縣	固原縣	靈臺縣	鎮原縣	崇信縣	涇川縣	環縣	合水縣	正寧縣	寧縣	慶陽縣	莊浪縣	隆德縣
花馬池分州	靈州	寧朔縣	寧夏縣	化平直隸廳	海城縣	固原直隸州	靈臺縣	鎮原縣	崇信縣	涇縣	環縣	合水縣	正寧縣	寧州	安化縣	莊浪分縣	隆德縣
	同上	同上	同上	二年四月	三年一月	二年四月				三年一月				二年四月	三年一月		
二年四月																二年四月	
以靈州所屬分州置縣	遵令改稱爲縣	本舊靈州府附郭首縣遵令裁府留縣 滿城與靈州縣分治	本舊靈州府附郭首縣遵令裁府留縣	遵令改稱爲縣	二年四月將打拉池分縣併入今因與奉天省重複改名	遵令改稱爲縣並將硝河城分州併入				二年四月遵令改直隸州爲縣今因與安徽省重複改名				遵令改稱爲縣	本舊慶陽府附郭首縣二年四月裁府留縣今因與湖南廣西貴州三省重複改名	以隆德縣所屬分縣置縣	







現行行政區域一覽表第十八

新疆省

道

縣

今名

原名

今名

原名

改定年月

新置年月

說

明

鎮 迪 道 (縣化迪治)		鎮 迪 道		今名	原名	今名	原名	改定年月	新置年月	說
伊	塔	伊	塔	迪化縣	迪化縣	奇台縣	奇台縣	二年四月		本舊迪化府附郭首縣遵令裁府留縣
伊	塔	奇台縣	奇台縣	阜康縣	阜康縣	昌吉縣	昌吉縣			
伊	塔	昌吉縣	昌吉縣	阜康縣	阜康縣	孚遠縣	孚遠縣			
伊	塔	阜康縣	阜康縣	孚遠縣	孚遠縣	綏來縣	綏來縣			
伊	塔	孚遠縣	孚遠縣	綏來縣	綏來縣	鎮西縣	鎮西縣	二年四月		遵令改稱為縣
伊	塔	綏來縣	綏來縣	鎮西縣	鎮西縣	哈密縣	哈密縣	同上		同上
伊	塔	哈密縣	哈密縣	吐魯番縣	吐魯番縣	吐魯番直隸廳	吐魯番直隸廳	同上		同上
伊	塔	吐魯番縣	吐魯番縣	吐魯番直隸廳	吐魯番直隸廳	烏蘇縣	烏蘇縣	同上		同上
伊	塔	烏蘇縣	烏蘇縣	鄯善縣	鄯善縣	鄯善縣	鄯善縣			
伊	塔	鄯善縣	鄯善縣	綏定縣	綏定縣	綏定縣	綏定縣	二年四月		本舊伊犁府附郭首縣遵令裁府留縣
伊	塔	綏定縣	綏定縣	綏定縣	綏定縣	伊寧縣	伊寧縣	三年一月		因與山西奉天甘肅湖南四省重複改名
伊	塔	伊寧縣	伊寧縣	伊寧縣	伊寧縣					

現行行政區域一覽表 新疆省



現行行政區域一覽表 新疆省

道爾噶什喀			(縣宿溫治) 道蘇克阿			道											
道爾噶什喀			道蘇克阿			道											
蒲犁縣	莎車縣	伽師縣	疏附縣	巴楚縣	疏勒縣	婁羌縣	尉犁縣	輪台縣	焉耆縣	沙雅縣	庫車縣	烏什縣	拜城縣	溫宿縣	阿克蘇縣	塔城縣	精河縣
蒲犁廳	莎車府	伽師縣	疏附縣	巴楚州	疏勒府	婁羌縣	新平縣	輪台縣	焉耆府	沙雅縣	庫車直隸州	烏什直隸廳	拜城縣	溫宿縣	溫宿府	塔爾巴哈台直隸廳	精河直隸廳
全上	二年四月			全上	二年四月		三年一月		二年四月		全上	二年四月		二年四月	全上	二年四月	
全上	遵令改稱爲縣			全上	遵令改稱爲縣		因與雲南省重複改名		遵令改稱爲縣		同上	遵令改稱爲縣		遵令改稱爲縣并改名	同上	遵令改稱爲縣	

攷	備	(縣勒疏治)					
		洛浦縣	于闐縣	和闐縣	英吉沙縣	皮山縣	葉城縣
洛浦縣	于闐縣	和闐直隸州	英吉沙爾直隸廳	皮山縣	葉城縣		
			二年四月				
			同上	遵令改稱爲縣			

查新疆省舊分四道曰鎮迪道曰伊塔道曰阿克蘇道曰喀什噶爾道民國元年改伊塔道爲伊犁道二年六月復據新疆都督電稱各道區域均仍舊制

現行行政區域一覽表 新疆省

現行行政區域一覽表  
新疆省



現行行政區域一覽表第十九

四川省

道

縣

今名		原名		今名	原名	改定年月	新置年月	說	明
(縣都成治) 道西川		道茂龍綿成							
成	都	成	都	成都縣	成都縣	二年二月		本舊成都府附郭首縣遵令裁府留縣	
華	陽	華	陽	華陽縣	華陽縣	二年二月		本舊成都府附郭首縣遵令裁府留縣	
簡	陽	簡	州	簡陽縣	簡州	二年二月		遵令改稱爲縣並改名	
廣	漢	漢	州	廣漢縣	漢州	同上		同上	
崇	慶	崇	慶	崇慶縣	崇慶州	同上		遵令改稱爲縣	
什	邛	什	邛	什邛縣	什邛縣				
雙	流	雙	流	雙流縣	雙流縣				
新	都	新	都	新都縣	新都縣				
溫	江	溫	江	溫江縣	溫江縣				
新	繁	新	繁	新繁縣	新繁縣				
金	堂	金	堂	金堂縣	金堂縣				
郫	縣	郫	縣	郫縣	郫縣				
灌	縣	灌	縣	灌縣	灌縣				

現行行政區域一覽表 四川省

現行行政區域一覽表 四川省

彭縣	彭縣				
崇寧縣	崇寧縣				
新津縣	新津縣				
平武縣	平武縣	二年二月			本舊龍安府附郭首縣遵令裁府留縣
江油縣	江油縣				因與陝西省重複改名
北川縣	石泉縣	三年一月			
彰明縣	彰明縣				
茂縣	茂州直隸州	二年二月			遵令改稱爲縣
汶川縣	汶川縣				
綿陽縣	綿州直隸州	二年二月			遵令改稱爲縣
德陽縣	德陽縣				
安縣	安縣				
綿竹縣	綿竹縣				
梓潼縣	梓潼縣				
羅江縣	羅江縣				
懋功直隸廳	懋功直隸廳				按擬一地方官廳和縣令所有廳名一律改縣四川民政長稟請該廳等漢夷雜居其處邊疆請暫仍舊稱以資控禦經本部會同國務院呈請大總統批示二年三月二十二日奉批照准
松潘直隸廳	松潘直隸廳				
理番直隸廳	理番直隸廳				

(縣巴治) 道 東 川

道 東 川

萬 縣	雲 陽 縣	巫 山 縣	奉 節 縣	武 勝 縣	江 北 縣	合 川 縣	涪 陵 縣	璧 山 縣	大 足 縣	銅 梁 縣	南 川 縣	綦 江 縣	榮 昌 縣	永 川 縣	長 壽 縣	江 津 縣	巴 縣
萬 縣	雲 陽 縣	巫 山 縣	奉 節 縣	定 遠 縣	江 北 廳	合 州	涪 州	璧 山 縣	大 足 縣	銅 梁 縣	南 川 縣	綦 江 縣	榮 昌 縣	永 川 縣	長 壽 縣	江 津 縣	巴 縣
			二年二月	三年一月	二年二月	同上	二年二月										二年二月
			本舊夔州府附郭首縣遵令裁府留縣	因與安徽陝西雲南三省重複改名	遵令改稱爲縣	同上	遵令改稱爲縣										本舊重慶府附郭首縣遵令裁府留縣

現行行政區域一覽表 四川省

現行行政區域一覽表 四川省

開縣	巫溪縣	達縣	開江縣	渠縣	大竹縣	宣漢縣	萬源縣	城口縣	忠縣	酆都縣	墊江縣	梁山縣	西陽縣	石碛縣	秀山縣	黔江縣	彭水縣
開縣	大寧縣	達縣	新寧縣	渠縣	大竹縣	東鄉縣	太平縣	城口廳	忠州直隸州	酆都縣	墊江縣	梁山縣	西陽直隸州	石碛直隸廳	秀山縣	黔江縣	彭水縣
	三年一月	二年二月	三年一月			三年一月	三年一月	二年二月	二年二月				二年二月	二年二月			
	因與山西省重複改名	本舊按定府附郭首縣遵令裁府留縣	因與湖南廣東廣西三省重複改名			因與江西省重複改名	因與山西安徽浙江江蘇四省重複改名	遵令改稱爲縣	遵令改稱爲縣				遵令改稱爲縣	遵令改稱爲縣			

(縣安雅治) 道南川上

道南上昌建

夾江縣	峩邊廳	洪雅縣	峨眉縣	樂山縣	越嶲廳	鹽邊縣	會理縣	天全縣	昭覺縣	鹽源縣	冕寧縣	西昌縣	漢源縣	蘆山縣	榮經縣	名山縣	雅安縣
夾江縣	峩邊廳	洪雅縣	峨眉縣	樂山縣	越嶲廳	鹽邊縣	會理州	天全州	昭覺縣	鹽源縣	冕寧縣	西昌縣	清溪縣	蘆山縣	榮經縣	名山縣	雅安縣
				二年二月		同上	同上	二年二月				二年二月	三年一月				二年二月
	暫仍舊名情形與懋功等廳同			本舊嘉定府附郭首縣遵令裁府留縣	暫仍舊名情形與懋功等廳同	同上	同上	遵令改稱為縣					本舊寧遠府附郭首縣遵令裁府留縣	因與貴州省重複改名			本舊雅州府附郭首縣遵令裁府留縣



(縣賓宜治) 道南川下											
道南川											
犍爲縣	榮縣	威遠縣	眉山縣	丹稜縣	彭山縣	青神縣	印嶽縣	大邑縣	蒲江縣	宜賓縣	慶符縣
犍爲縣	榮縣	威遠縣	眉州直隸州	丹稜縣	彭山縣	青神縣	印州直隸州	大邑縣	蒲江縣	宜賓縣	慶符縣
			二年二月				二年二月			二年二月	
							遵令改稱爲縣並改名			本舊叙州府附郭首縣遵令裁府留縣	

川																	
川																	
南充縣	古蔺縣	古宋縣	雷波廳	叙永縣	內江縣	井研縣	資陽縣	仁壽縣	資中縣	江安縣	納谿縣	合江縣	瀘縣	馬邊廳	屏山縣	隆昌縣	興文縣
南充縣	古蔺縣	古宋縣	雷波廳	永寧直隸州	內江縣	井研縣	資陽縣	仁壽縣	資州直隸州	江安縣	納谿縣	合江縣	瀘州直隸州	馬邊廳	屏山縣	隆昌縣	興文縣
二年二月	二年二月			二年二月					二年二月				二年二月				
本府順慶府附郭首縣遵令裁府留縣				遵令改稱爲縣					遵令改稱爲縣並改名				遵令改稱爲縣	暫仍舊名情形與懋功等廳同			

現行行政區域一覽表 四川省

北道 (縣中閬治)																	
北道																	
射洪縣	三台縣	廣安縣	蓬安縣	劍閣縣	巴中縣	南江縣	通江縣	昭化縣	廣元縣	南部縣	蒼溪縣	閬中縣	岳池縣	鄰水縣	儀隴縣	營山縣	西充縣
射洪縣	三台縣	廣安縣	蓬安縣	劍閣縣	巴中縣	南江縣	通江縣	昭化縣	廣元縣	南部縣	蒼溪縣	閬中縣	岳池縣	鄰水縣	儀隴縣	營山縣	西充縣
	二年二月	同上	同上	同上	二年二月							二年二月					
	本舊潼川府附郭首縣遵令裁府留縣	同上	同上	同上	遵令改稱爲縣並改名							本舊保寧府附郭首縣遵令裁府留縣					

(縣安巴治) 道東邊																	
道安康																	
義 敦 縣	巴 安 縣	貢 噶 縣	稻 城 縣	懷 柔 縣	理 化 縣	道 孚 縣	雅 江 縣	瀘 定 縣	安 良 縣	康 定 縣	安 岳 縣	樂 至 縣	蓬 溪 縣	遂 寧 縣	潼 南 縣	中 江 縣	鹽 亭 縣
三 壩 廳	巴 安 府	貢 噶 分 縣	稻 城 縣	懷 柔 縣	裏 化 廳	道 孚 縣	河 口 縣	瀘 定 橋 巡 檢	安 良 縣	康 定 府	安 岳 縣	樂 至 縣	蓬 溪 縣	遂 寧 縣	東 安 縣	中 江 縣	鹽 亭 縣
										二 年 三 月					三 年 一 月		
										所 有 康 定 等 三 十 三 縣 均 沿 別 章 之 舊 邊 令 改 稱 今 名					二 年 三 月 以 遂 寧 蓬 溪 二 縣 地 方 折 置 今 因 與 直 隸 湖 南 廣 東 三 省 重 複 收 名		

(縣都昌治) 道西邊

道北邊

德格縣	白玉縣	石渠縣	鄧柯縣	恩達縣	科麥縣	察隅縣	貢縣	察雅縣	寧靜縣	武成縣	德榮縣	昌都縣	定鄉縣	丹巴縣	鹽井縣
德化縣	白玉州	石渠縣	登科府	恩達廳	科麥縣	察隅縣	貢縣	察雅縣	寧靜縣	武成縣	德榮縣	昌都府	定鄉縣	單東巴旺	鹽井縣
三年一月															
因與福建江西二省重複改名															

攷	備				
		同普縣	同普縣	嘉黎縣	碩督縣
	查四川省舊設五道曰巡警道兼轄舊成綿龍茂道曰建昌上南道曰川北道曰川南道曰川東道改革後全行裁撤民國二年二月遵照各道組織令建設置川西等道所有區域均未變更其川邊地方原設有康安邊北二道民國二年改置邊東邊西兩道仍沿舊有區域今擬改爲特別行政區域尙未實行	太昭縣	太昭縣	嘉黎縣	碩督縣

現行行政區域一覽表 四川省

現行行政區域一覽表 四川省



現行行政區域一覽表第二十

廣東省

道

縣

今名	原名	今名	原名	改定年月	新置年月	說
廣 肇 羅 道						
番禺縣	番禺縣	番禺縣	番禺縣	民國紀元前舊 歷九月		本舊廣州府附郭首縣裁府留縣
南海縣	南海縣	南海縣	南海縣	同上		本舊廣州府附郭首縣裁府留縣並移治 佛山鎮
順德縣	順德縣	順德縣	順德縣			
東莞縣	東莞縣	東莞縣	東莞縣			
從化縣	從化縣	從化縣	從化縣			
龍門縣	龍門縣	龍門縣	龍門縣			
台山縣	新甯縣	台山縣	新甯縣	三年一月		因與湖南四川廣西三省重複改名
增城縣	增城縣	增城縣	增城縣			
香山縣	香山縣	香山縣	香山縣			
新會縣	新會縣	新會縣	新會縣			
三水縣	三水縣	三水縣	三水縣			
清遠縣	清遠縣	清遠縣	清遠縣			



現行行政區域一覽表 廣東省

寶安縣	新安縣	三年一月	因與河南省重複改名
花縣	花縣		
佛岡廳	佛岡直隸廳		民國成立後擬併入清遠英德兩縣嗣經人民呈請仍暫留舊制
赤溪縣	赤溪直隸廳	民國紀元前 舊曆九月	改稱爲縣
高要縣	高要縣	同上	本舊肇慶府附郭首縣裁府留縣
四會縣	四會縣		
新興縣	新興縣		
高明縣	高明縣		
廣甯縣	廣甯縣		
開平縣	開平縣		
鶴山縣	鶴山縣		
德慶縣	德慶州	民國紀元前 舊曆九月	改稱爲縣
封川縣	封川縣		
開建縣	開建縣		
恩平縣	恩平縣		
羅定縣	羅定直隸州	民國紀元前 舊曆九月	改稱爲縣
雲浮縣	東安縣	三年一月	因與直隸湖南四川三省重複改名
鬱南縣	西甯縣	同上	因與甘肅直隸兩省重複改名

道嘉潮惠										道連韶南																									
龍川縣	陸豐縣	海豐縣	紫金縣	新豐縣	博羅縣	惠陽縣	連山縣	陽山縣	連山縣	翁源縣	英德縣	乳源縣	仁化縣	樂昌縣	曲江縣	始興縣	南雄縣	龍川縣	陸豐縣	海豐縣	永安縣	長甯縣	博羅縣	歸善縣	連山直隸廳	陽山縣	連州直隸州	翁源縣	英德縣	乳源縣	仁化縣	樂昌縣	曲江縣	始興縣	南雄直隸州
			同上	三年一月		同上	民國紀元前 舊曆九月		民國紀元前 舊曆九月						民國紀元前 舊曆九月	民國紀元前 舊曆九月							同上												民國紀元前 舊曆九月
			因興福建廣西二省複重改名	因興四川江西二省複重改名			改稱爲縣 本舊惠州府附郭首縣裁府留縣并改今名		改稱爲縣						本舊韶州府附郭首縣裁府留縣		改稱爲縣																		

現行行政區域一覽表 廣東省

河源縣	河源縣			
和平縣	和平縣			
連平縣	連平州	民國紀元前 舊歷九月	改稱爲縣	
潮安縣	海陽縣	三年一月	本舊潮州府附郭首縣民國紀元前舊歷 九月裁府留縣今因與山東首重複改名	
豐順縣	豐順縣			
潮陽縣	潮陽縣			
揭陽縣	揭陽縣			
饒平縣	饒平縣			
惠來縣	惠來縣			
大埔縣	大埔縣			
澄海縣	澄海縣			
普甯縣	普甯縣			
南澳縣	南澳廳	民國紀元前 舊歷九月	改稱爲縣	
梅縣	嘉應直隸州	同上	改稱爲縣並改名	
五華縣	長樂縣	三年一月	因與湖北福建二省重複改名	
興甯縣	興甯縣			
平遠縣	平遠縣			
蕉嶺縣	鎮平縣	三年一月	因與河南省重複改名	

現行行政區域一覽表 廣東省

道崖瓊		道欽廉				道陽雷高											
定安縣	澄邁縣	瓊山縣	靈山縣	合浦縣	防城縣	欽縣	陽春縣	陽江縣	徐聞縣	遂溪縣	海康縣	廉江縣	吳川縣	化縣	信宜縣	電白縣	茂名縣
定安縣	澄邁縣	瓊山縣	靈山縣	合浦縣	防城縣	欽州直隸州	陽春縣	陽江直隸州	徐聞縣	遂溪縣	海康縣	石城縣	吳川縣	化州	信宜縣	電白縣	茂名縣
		民國紀元前舊 年九月		民國紀元前舊 歷九月		民國紀元前舊 歷九月		民國紀元前舊 歷九月			民國紀元前舊 歷九月	三年一月		民國紀元前舊 歷九月			民國紀元前舊 歷九月
		本舊瓊州府附郭首縣裁府留縣		本舊廉州府附郭首縣裁府留縣		改稱爲縣		改稱爲縣			本舊雷州府附郭首縣裁府留縣	因與江西省重複改名		改稱爲縣			本舊高州府附郭首縣裁府留縣

攷		備	
文昌縣	文昌縣	三年一月	因與湖南省重複改名
瓊東縣	會同縣	三年一月	
樂會縣	樂會縣		
臨高縣	臨高縣		
儋縣	儋州	民國紀元前舊 九月	改稱爲縣
崖縣	崖州直隸州	同上	同上
萬寧縣	萬寧縣	三年一月	因與四川省重複改名
陵水縣	陵水縣		
感恩縣	感恩縣		
昌江縣	昌化縣	三年一月	因與浙江省重複改名

查廣東舊設六道曰廣肇羅道曰南韶連道曰惠潮嘉道曰廉欽道曰高雷陽道曰瓊崖道自民國成立後均經裁撤現均未復置

現行行政區域一覽表第二十一

廣西省

道		邕南道 (縣鳴武治)										今名
縣		道江右					道江左					原名
		今名	原名	改定年月	新置年月	說	今名	原名	改定年月	新置年月	說	明
藤縣	蒼梧縣	上思縣	那馬縣	上林縣	賓陽縣	武鳴縣	橫縣	永淳縣	隆安縣	扶南縣	南寧縣	
藤縣	蒼梧縣	上思縣	那馬廳	上林縣	賓州	思恩府	橫州	永淳縣	隆安縣	新寧縣	宣化縣	
	二年六月		元年一月		元年一月	二年六月	元年一月			三年一月	二年六月	
	本舊梧州府附郭首縣遵令裁府留縣		改稱爲縣		改稱爲縣	元年更名武鳴府屬遵令改稱爲縣	改稱爲縣			東三省軍機改名 九年一月改稱爲縣今因與湖南四川廣	本舊南甯府附郭首縣遵令裁府並改名	

現行行政區域一覽表 廣西省

道江澗										(縣梧蒼治) 道江									
道梧平桂					道江左					道梧平									
古化縣	陽朔縣	靈川縣	興安縣	桂林縣	興業縣	陸川縣	北流縣	博白縣	鬱林縣	武宣縣	貴縣	平南縣	桂平縣	信都縣	懷集縣	岑溪縣	容縣		
永甯縣	陽朔縣	靈川縣	興安縣	臨桂縣	興業縣	陸川縣	北流縣	博白縣	鬱林直隸州	武宣縣	貴縣	平南縣	桂平縣	信都廳	懷集縣	岑溪縣	容縣		
三年一月				二年六月					二年六月				二年六月	元年一月					
元年一月改稱爲縣前因與山西江西河南貴州四省重複改名				本舊桂林府附郭首縣遵令裁府并改名					元年一月升府副遵令改稱爲縣					改稱爲縣					

道江柳		(縣林桂治)															
道江右		右江道															
羅城縣	融縣	維容縣	馬平縣	中渡縣	蒙山縣	昭平縣	修仁縣	荔浦縣	賀縣	富川縣	恭城縣	平樂縣	龍勝縣	灌陽縣	全州縣	義寧縣	永福縣
羅城縣	融縣	維容縣	馬平縣	中渡縣	永安縣	昭平縣	修仁縣	荔浦縣	賀縣	富川縣	恭城縣	平樂縣	龍勝縣	灌陽縣	全州縣	義寧縣	永福縣
			二年六月	元年一月	三年一月							二年六月	元年一月		元年一月		
			本舊柳州府附郭首縣遵令裁府留縣	改稱爲縣	元年一月改稱爲縣今因與福建廣東兩省重複改名							本舊平樂府附郭首縣遵令裁府留縣	改稱爲縣		改稱爲縣		





(縣州龍治) 道南鎮

思順道

道順思平太

鎮	靖西縣	明江縣	寧明縣	同正縣	左縣	養利縣	崇善縣	憑祥縣	龍州縣	奉議縣
鎮	歸順直隸州	明江廳	寧明州	永康縣	左州	養利州	崇善縣	憑祥廳	龍州廳	奉議州
縣	二年六月	同上	元年一月	三年一月	同上	元年一月	二年六月	元年一月	二年六月	元年一月
	元年一月升府嗣改稱爲縣	同上	改稱爲縣	元年一月改稱爲縣今因與浙江雲南兩省重複改名	同上	改稱爲縣	本舊太平府附郭首縣遵令裁府留縣	改稱爲縣	元年一月升府嗣遵令改稱爲縣	改稱爲縣

備

查廣西省舊分四道曰桂平梧道曰左江道曰太平思順道曰右江道今制邕南等四道係民國二年二月劃定

再查各道轄境除各縣外其所管土司附列如左

邕南道屬

果化土州 土忠州 歸德土州 白山土司 興隆土司 都陽土司 古零土司

定羅土司 舊城土司 安定土司 遷隆備土司

柳江道屬

南丹土州 忻城土縣 永定土司 永順正土司 永順副土司

攷

田南道屬

向武土州

都康土州

上映土州

那地土州

鳳山土州

上林土縣

下旺土司

鎮南道屬

上下凍土州

思陵土州

下石土州

上江州

萬承土州

金茗土州

茗盈土州

龍英土州

太平土州

安平土州

結安土州

佶倫土州

都結土州

鎮遠土州

下雷土州

土思州

羅白土縣

羅陽土縣

上龍土司

現行行政區域一覽表第二十二

雲南省

道

縣

今名		原名		今名	原名	改定年月	新置年月	說
昆明縣	富民縣	昆明縣	富民縣	昆明縣	富民縣	二年四月		本舊雲南府附郭首縣遵令裁府留縣
宜良縣	宜良縣	宜良縣	宜良縣					
呈貢縣	呈貢縣	呈貢縣	呈貢縣					
羅次縣	羅次縣	羅次縣	羅次縣					
祿豐縣	祿豐縣	祿豐縣	祿豐縣					
易門縣	易門縣	易門縣	易門縣					
嵩明縣	嵩明縣	嵩明州	嵩明州			二年四月		遵令改稱爲縣
晉寧縣	晉寧縣	晉寧州	晉寧州			同上		同上
安寧縣	安寧縣	安寧州	安寧州			同上		同上
昆陽縣	昆陽縣	昆陽州	昆陽州			同上		同上
武定縣	武定縣	武定直隸州	武定直隸州			二年四月		遵令改稱爲縣

(縣明昆治) 道中滇

現行行政區域一覽表 雲南省

一百二十一

道東迤

元謀縣	元謀縣			
祿勸縣	祿勸縣			
曲靖縣	南甯縣	二年四月		本舊曲靖府附郭首縣遵令裁府并改名
平彝縣	平彝縣			
宣威縣	宣威州	二年四月		遵令改稱爲縣
霑益縣	霑益州	同上		同上
馬龍縣	馬龍州	同上		同上
陸良縣	陸涼州	同上		同上
羅平縣	羅平州	同上		同上
尋甸縣	尋甸州	同上		同上
巧家縣	巧家廳	同上		同上
東川縣	會澤縣	同上		本舊東川府附郭首縣遵令裁府并改名
昭通縣	恩安縣	同上		本舊昭通府附郭首縣遵令裁府并改名
永善縣	永善縣			
綏江縣	靖江縣	三年一月		因與江蘇省重複改名
魯甸縣	魯甸廳	二年四月		遵令改稱爲縣
大關縣	大關廳	同上		同上
澂江縣	河陽縣	同上		本舊澂江府附郭首縣遵令裁府并改名

臨開廣道 (縣自蒙治)

臨開廣道										迤西道								
臨開廣道										迤西道								
黎縣	阿迷縣	石屏縣	嶺峩縣	河西縣	通海縣	蒙自縣	建水縣	鹽興縣	牟定縣	摩芻縣	廣通縣	楚雄縣	彝良縣	鎮雄縣	江川縣	路南縣	新興縣	
寧縣	阿迷州	石屏州	嶺峩縣	河西縣	通海縣	蒙自縣	臨安縣	廣通縣	定遠縣	南安縣	廣通縣	楚雄縣	彝良縣	鎮雄直隸州	江川縣	路南州	新興州	
三年一月	同上	二年四月					三年一月		同上	三年一月		同上		二年四月		同上	同上	
								二年四月										
重慶改名	同上	遵令改稱爲縣					本舊臨安府附郭首縣二年四月裁府并用府名今因與浙江省重復仍復改舊名	以定遠廣通兩縣之黑驢井等地方置縣	因與安徽四川陝西三省重復改名	二年四月遵令改州爲縣今因與福建省重復改名		本舊楚雄府附郭首縣遵令裁府留縣		遵令改稱爲縣		同上		遵令改稱爲縣

現行行政區域一覽表 雲南省

滇南道 (治思茅縣)		迤南道	
景東縣	景東直隸廳	同上	同上
鎮沅縣	鎮沅直隸廳	二年四月	遵令改稱爲縣
瀾滄縣	鎮邊縣	三年一月	二年四月遵令改直隸廳爲縣今因與廣西省重複改名
新平縣	新平縣		
元江縣	元江直隸州	二年四月	遵令改稱爲縣
景谷縣	威遠縣	三年一月	二年四月遵令改廳爲縣今因與四川省重複改名
他郎縣	他郎廳	同上	同上
思茅縣	思茅廳	同上	遵令改稱爲縣
普洱縣	普洱縣	二年四月	本舊普洱府附郭首縣遵令裁府并改名
邱北縣	邱北縣		
師宗縣	師宗縣		
彌勒縣	彌勒縣		
廣西縣	廣西直隸州	同上	同上
富州縣	富州廳	同上	遵令改稱爲縣
廣南縣	寶寧縣	二年四月	本舊廣南府附郭首縣遵令裁府并改名
馬關縣	安平縣	同上	州兩省重複改名
文山縣	開化縣	三年一月	本舊開化府附郭首縣二年四月遵令裁府并附名今因浙江省重複仍復舊名
箇舊縣	箇舊縣	二年四月	遵令改稱爲縣

滇西道 (治騰衝縣)

進西道

緬寧縣	緬寧縣	同上	同上
騰衝縣	騰越廳	同上	遵令改稱爲縣并改名
保山縣	永昌縣	三年一月	本舊永昌府附郭首縣二年四月裁府并 用名府今因與甘肅省重復改名
永平縣	永平縣		
鎮康縣	永康縣	三年一月	二年四月遵令改州爲縣今因與浙江 西南省重復改名
龍陵縣	龍陵廳	二年四月	遵令改稱爲縣
大理縣	太和縣	同上	本舊大理府附郭首縣遵令裁府并改名
雲南縣	雲南縣		
洱源縣	浪穹縣	二年四月	遵令改稱爲縣并改名
鳳儀縣	趙縣	三年一月	二年四月遵令改州爲縣今因與直隸 重復改名
鄧川縣	鄧川州	二年四月	遵令改稱爲縣
賓川縣	賓川州	同上	同上
雲龍縣	雲龍州	同上	同上
彌渡縣	彌渡州	同上	同上
麗江縣	麗江縣	同上	本舊麗江附郭首縣遵令裁府留縣
鶴慶縣	麗江縣	元年十二月	以麗江縣所屬蘭坪地方置縣
劍川縣	劍川州	二年四月	遵令改稱爲縣
劍川縣	劍川州	同上	同上

現行行政區域一覽表 雲南省



現行行政區域一覽表 雲南省

維西縣	維西廳	同上	同上	同上
中甸縣	中甸廳	同上	同上	同上
蒙化縣	蒙化直隸廳	同上	同上	同上
漾濞縣	蒙化直隸廳	元年六月	以蒙化直隸廳屬漾濞司地方置縣	遵令改稱爲縣
永北縣	永北直隸廳	二年四月		遵令改稱爲縣
華坪縣	華坪縣			遵令改稱爲縣
姚安縣	姚州	二年四月		同上
鎮南縣	鎮南縣	同上		同上
大姚縣	大姚縣			同上
鹽豐縣			二年三月	以白鹽井地方置縣
順甯縣	順甯縣	二年四月		本舊順甯附郭首縣遵令裁府留縣
雲縣	雲州	同上		遵令改稱爲縣

備

查雲南省舊分四道曰迤西道曰迤東道曰臨開廣道惟舊雲南府武定州兩屬爲糧儲道兼轄今制四道於民國二年四月劃定再查雲南省各道除轄縣外其餘各土司附列如下  
 臨開廣道屬

- 納更土巡檢
- 稿吾土把總
- 阿邦土司
- 納樓土舍
- 溪處土舍
- 慢車土司
- 猛弄掌寨
- 猛喇掌寨
- 宗哈掌寨
- 瓦遮掌寨
- 五遮掌寨
- 五敵掌寨
- 多衣樹掌寨
- 馬龍掌寨
- 陸呼掌寨
- 斗岩掌寨

五邦掌寨	阿土掌寨	水塘掌寨	者米掌寨	茨通壩掌寨
虧容土司	思陀土司	瓦渣土司	落恐土司	左能土司
滇南道屬				
打哄土千總	猛班土千總	猛蔓土把總	世襲驍門土千總	
世襲土把總	孟連宣撫司	大雅口土都司	猛角董土千總	
大山土守備	蠻海土守備	箇糯土千總	黃草嶺土千總	
下允土千總	東河土把總	猛濱土目	上允土把總	
班中土目	西盟土目	募迺兼賢官土把總		
滇西道屬				
千崖土司	南甸土司	猛卯土司	隴川土司	
蓋達土司	臘撒土司	戶撒土司	芒市土司	
猛板土司	遮放土司	灣甸土州	魯掌土千總	
登埂土千總	卯照土千總	練地土巡捕	耿馬宣撫司	
孟定土府	六庫土司	老窩土司	大寨土巡檢寨	鶴慶土通判
大中甸土千總	又土把總	小中甸土千總	又土把總	
格咱土千總	又土把總	呢西土千總	又土把總	
江邊土千總	又土把總	中區土通判	永安村土把總	
永安村土目	遵化村土弁	居仁村土把總	循禮村土弁	
由義村土弁	沿江土弁	臘普村土弁	又土目	灣村土弁
小維西村土弁	康普村土弁	葉樹村土弁	又土目	起別村土目

老鴉村土目 設依村土目 奔子欄土千總 周巴洛村土把總

洛又村土目二 杆椿村土目二 摩頂村土目二 阿董土千總

阿墩子土目 紅坡村土目 茨中村土目 龍陵縣屬安撫司

永寧土府 瀘渠土州 土順州 羊坪土千總

再查該省滇南道思茅縣屬向有車里宣慰司一員為十二版纳之長民國元年三月推廣行政爰就十二版纳劃為十一區民國二年一月改置行政委員並將行政區域裁併為七區設總局長一駐車里以統率之茲將各區治所及各土司名稱附列於下

普思沿邊行政總局

整董土司 猛佳土司 普文土司 車里宣慰司 六順土把總 倚邦土司

易武土把總 橄欖壩土司 猛混土便委 大猛龍把總 猛臘土把總

第一區 治車里

第二區 治猛遮

第三區 治猛混

第四區 治大孟籠

第五區 治猛臘

第六區 治易武

第七區 治六順

考

現行行政區域一覽表第二十五

綏遠特別區域

今名	原名	改定年月	新置年月	說
歸綏縣	歸化縣	二年四月		元年五月將歸化綏遠兩廳改稱為縣二年四月因兩縣置於同一區域內各行併時並因歸化與貴州兩建兩省重複改名
豐鎮縣	豐鎮廳	元年五月		改稱為縣
薩拉齊縣	薩拉齊廳	同上		同上
清水河縣	清水河廳	同上		同上
托克托縣	托克托城廳	同上		同上
和林格爾縣	和林格爾廳	同上		同上
涼城縣	寧遠縣	三年一月		元年一月改廳為縣今因與涼南奉天甘肅新疆四省重複改名
五原縣	五原廳	元年五月		改稱為縣
武川縣	武川廳	同上		同上
陶林縣	陶林廳	同上		同上
興和縣	興和廳	同上		同上
東勝縣	東勝廳	同上		同上

備

查歸綏舊設一道駐歸化縣民國二年十一月改劃為特別行政區域呈奉大總統批准以舊歸綏道之十二縣暨烏昭二盟各旗歸綏遠將軍管轄治歸綏縣再查綏遠轄境除各縣外其所轄各旗如左

現行行政區域一覽表 綏遠特別區域

攷

土默特左右翼旗	四子部落旗	茂明安旗
喀爾喀左翼旗	鄂爾多斯左翼中旗	
鄂爾多斯右翼前旗	鄂爾多斯左翼後旗	
鄂爾多斯左翼前旗	鄂爾多斯右翼後末旗	
鄂爾多斯右翼中旗		
烏喇特前旗	烏喇特中旗	
烏喇特後旗		
察哈爾右翼四旗		

現行行政區域一覽表第二十三

貴州省

道

縣

黔中道 (治貴陽縣)		今名	原名	今名	原名	改名年月	新置年月	說明
貴陽縣	貴陽府	貴陽縣	貴陽府	二年九月			今縣係舊貴陽府直轄地方遵令改稱爲縣	
貴筑縣	貴筑縣	貴筑縣	貴筑縣	二年九月			本舊貴陽府郭首縣元年一月裁併今移治札佐地方復置縣	
修文縣	修文縣	修文縣	修文縣					
龍里縣	龍里縣	龍里縣	龍里縣					
貴定縣	貴定縣	貴定縣	貴定縣					
紫江縣	開州	開州	開州	三年一月			二年九月遵令改稱爲縣因與直隸四川兩省重複改名	
定番縣	定番州	定番州	定番州	二年九月			遵令改稱爲縣	
大塘縣	定番州	定番州	定番州	二年九月			以定番州屬大塘州判析置	
廣順縣	廣順州	廣順州	廣順州	二年九月			遵令改稱爲縣	
長寨縣	廣順州	廣順州	廣順州	二年九月			以廣順州屬長寨州判析置	
羅斛縣	羅斛廳	羅斛廳	羅斛廳	二年九月			遵令改稱爲縣	
平越縣	平越直隸州	平越直隸州	平越直隸州	同上			同上	

道 東 貴																	
甕安縣	湄潭縣	餘慶縣	遵義縣	綏陽縣	桐梓縣	仁懷縣	正安縣	都勻縣	平舟縣	鱸山縣	荔波縣	麻哈縣	獨山縣	三合縣	八寨縣	都江縣	丹江縣
甕安縣	湄潭縣	餘慶縣	遵義府	綏陽縣	桐梓縣	仁懷縣	正安州	都勻府	都勻府	清平縣	荔波縣	麻哈州	獨山州	獨山州	八寨廳	都江廳	丹江廳
			二年九月				二年九月	同上		三年一月		二年九月	同上		二年九月	同上	同上
									二年九月					二年九月			
			舊有義縣為附郭首縣元年併入府治旋遵令改稱爲縣				遵令改稱爲縣	今縣爲舊都勻府直轄地方遵令裁府留縣	本舊都勻府附郭首縣元年一月裁併今移平舟地方復置縣并改名	因與山東省重複改名		遵令改稱爲縣	同上	以舊獨山州屬三脚峯州同析置	遵令改稱爲縣	同上	同上

(縣遠鎮治) 道東黔

道東貴

鎮遠縣	鎮遠縣	鎮遠府	同上		舊有鎮遠縣為府附引首照元年八月裁併施遠令改稱爲縣
天柱縣	天柱縣	天柱縣			
施秉縣	施秉縣	施秉縣			
印水縣	鎮遠縣	鎮遠縣		二年九月	以舊鎮遠縣屬印水縣丞地方析置
黃平縣	黃平州	黃平州	二年九月		遵令改稱爲縣
台拱縣	台拱廳	台拱廳	同上		同上
劍河縣	清江廳	清江廳	三年一月		二年九月遵令改縣因與江西省重複改名
黎平縣	黎平府	黎平府	二年九月		今縣爲舊黎平府直轄地方遵令改稱爲縣
錦屏縣	開泰縣	開泰縣		二年九月	本舊黎平府附引首照元年八月裁併屬移治錦屏縣
永從縣	永從縣	永從縣			
榕江縣	古州廳	古州廳	二年九月		遵令改稱爲縣並改名
下江縣	下江廳	下江廳	同上		遵令改稱爲縣
銅仁縣	銅仁府	銅仁府	二年九月		今縣係舊銅仁府直轄地方遵令改稱爲縣
江口縣	銅仁縣	銅仁縣	同上		因與本省重複改名
省溪縣	銅仁府	銅仁府		二年九月	以舊銅仁府所屬省溪可置縣
思溪縣	思州府	思州府	二年九月		今縣係舊思州府直轄地方遵令改稱爲縣
青溪縣	青溪縣	青溪縣			
玉屏縣	玉屏縣	玉屏縣			



黔西道 (縣節畢治)

普安縣	南籠縣	紫雲縣	平壩縣	耶岱縣	鎮寧縣	清鎮縣	普定縣	安順縣	鳳泉縣	石阡縣	松桃縣	后坪縣	婺川縣	印江縣	沿河縣	德江縣	思南縣
普安縣	興義縣	歸化廳	安平廳	耶岱廳	鎮寧州	清鎮縣	普定縣	安順府	龍泉縣	石阡府	松桃直隸廳	婺川縣	婺川縣	印江縣	思南縣	安化縣	思南府
	二年九月	同上	三年一月	同上	二年九月			二年九月	三年一月	同上	二年九月				二年九月	三年一月	二年九月
							二年九月					二年九月					
	今縣係舊興義府直轄地方遵令改縣并改名	二年九月遵令改縣因與福建山西二省重複改名	二年九月遵令改縣因與直隸雲南二省重複改名	同上	遵令改稱爲縣		本舊安順府附乳首縣元年裁併嗣移治定南地方置縣	今縣係安順府直轄地方遵令改稱爲縣	因與江西浙江兩省重複改名	今縣係石阡府直轄地方遵令改稱爲縣	遵令改稱爲縣	以婺川縣屬后坪彈壓委員地方置縣			以舊思南府屬沿河司置縣	因與甘肅湖南廣西三省重複改名	今將係舊思南府直轄地方遵令改稱爲縣

攷 備

興義縣	興義縣				元年由普安縣析置今因與山東浙江直隸吉林江西五省重複改名
關嶺縣	永寧州	同上			二年九月道台改稱爲縣因與河南山西貴州江西五省重複改名
安南縣	安南縣				
貞豐縣	貞豐州	二年九月			遵令改稱爲縣
册亨縣	貞豐州		二年九月		以舊貞豐州屬册亨州同地方置縣
盤縣	盤州廳	二年九月			遵令改稱爲縣
大定縣	大定府	同上			今縣係舊大定府直轄地方遵令改縣
畢節縣	畢節縣				
威寧縣	威寧州	二年九月			遵令改稱爲縣
黔西縣	黔西州	同上			同上
織金縣	平遠州	三年一月			二年九月遵令改縣因與陝西省重複改名
水城縣	水城廳	二年九月			遵令改稱爲縣
赤水縣	赤水廳	同上			同上

查貴州省舊設貴東一道其糧儲道兼巡貴陽石阡兩府平越州各屬及貴西道均於清光緒  
 年季裁撤貴東道於民國成立後亦經裁撤今制黔中等三道係民國二年四月改劃

現行行政區域一覽表  
貴州省



現行行政區域一覽表第二十四

熱河特別區域

今名	原名	改定年月	新置年月	說
承德縣	承德府	二年二月		遵令改稱爲縣
灤平縣	灤平縣			
平泉縣	平泉州	二年二月		遵令改稱爲縣
隆化縣	隆化縣			
豐寧縣	豐寧縣			
塔溝縣	建昌縣	三年一月		因與江西省重複改名
朝陽縣	朝陽府	二年二月		遵令改稱爲縣
阜新縣	阜新縣			
建平縣	建平縣			
綏東縣	綏東縣			
赤峯縣	赤峯直隸州	二年二月		遵令改稱爲縣
開魯縣	開魯縣			
林西縣	林西縣			
圍場縣	圍場廳	二年二月		遵令改稱爲縣

現行行政區域一覽表 熱河特別區域

備

查熱河舊設一道民國二年五月將舊熱河道改劃兩道(一)朝陽道領朝陽等四縣駐朝陽縣(二)赤峯道領赤峯等四縣駐赤峯縣其承德等縣則未設觀察使三年一月經國務會議議決改劃特別行政區域并由國務院呈明在案計所轄得朝陽赤峯二道全境兼有承德等六縣治承德縣其三年一月劃入之經棚地方已咨行設治尙未成立暫不列入

再查熱河轄境除各縣外其所轄索昭兩盟各旗如左  
哈喇沁中旗 哈喇沁左旗 哈喇沁右旗 土默特左旗 土默特右旗  
喀爾喀左旗 敖漢二旗 奈曼旗 巴林左旗 巴林右旗  
札魯特左旗 札魯特右旗 阿魯科爾沁旗 翁牛特左旗 翁牛特右旗  
克什克騰旗 附錫埒圖庫倫喇嘛游牧

考

勘誤

頁數

行數

某欄內

誤

正

七一	三	七	例言				
二二	一〇	〇	說明				
三一	一	一	縣今名				州
三三	一	一	道今名				桓臺
又	又	又	縣今名				陟
四〇	九	五	縣原名				陟
又	五	五	說明				朔
四五	一一	一〇	新置年月				(瀟)
四八	一〇	一〇	道今名				(瀟)
六一	六	六	縣原名				縣
又	一六	一六	說明				(州字下瀟)
又	一七	一七	縣原名				木
六九	一四	一四	道今名				樂將
七二	一三	一三	說明				改稱爲縣
七五	一五	一五	縣今名				州
又	又	又	縣原名				縣
七六	四	四	說明				(裁府改縣下瀟)
七八	一四	一四	說明				裁府留縣
八三	一三	一三	說明				因與山西省重複改名
							之
							正
							州
							桓臺
							陟
							陟
							朔
							元年五月
							常鎮通海道
							州
							府
							本
							將樂
							(應刪)
							改定今名
							縣
							州
							並改今名
							裁縣留府
							遂令裁府留縣

現行行政區域一覽表 勘誤

現行行政區域一覽表 勘誤

八四	又	八五	八八	又	九一	九八	九九	又	一〇三	一〇四	又	一〇七	一〇六	一一七	一一八	一一九	又	一二〇	一二二	又	一二八
一五四間	一〇七間	三	二	一一	三	一〇	一〇	又	一四	一六	又	六	一八	一四三間	九	七	一〇	四	八	九	一四
道今名	道今名	縣原名	說明	說明	說明	縣今名	縣原名	縣原名	說明	縣原名	說明	備考	說明	道今名	說明	說明	說明	備考	說明	說明	備考
——	——	谷府	(並字下漏)	(並字下漏)	同上	(縣字下漏)	壁	壁	(縣字下漏)	縣	同上	(組織令下建字)	前	——	稱	稱	(縣字下漏)	金	同上	同上	孟
(應刪)	(應刪)	府谷	改今名	改今名	並改今名	並改今名	壁	壁	並改名	州	並改今名	(應刪)	今	(應刪)	廳	州	並改名	全	連令改稱爲縣並改今名	連令改稱爲縣	猛

民國三年三月

內務部職方司第一科編製



