

6046
 1
 315
 Хмельницкой области
 А Р Х И В
 ГОС. АРХИВ

Подольская духовная консистория

4-й отдел.

Дело

об отчуждении церковной
 земли с. Црнкозицкыя, Каменец-
 кого уезда, под монастырскую дорогу
 из м. Цваница в м. Церетин.

составлено - 15 января 1856г.
 окончено - 22 января 1860г.

ГОС. АРХИВ
 Хмельницкой области
 315
 № 1
 4409

11 листов.

А. То ~~Левин~~ 1843

Подольская губерния Канцелярия

~~1853~~ ~~1853~~

№ Канцелярской Книжки

~~1856~~ ~~1905~~

Об отпущении в аренду земель в
Смоленской губернии

Самое 16 Марта 1856 года

Самое 22 Октября 1856 г.

-10-

Самое

1856

2

1856 г. Июля 15 д. Кавказскому генерал-губернатору
и командующему войсками Кавказского края
генералу-лейтенанту графу Шеллеву доносим.

Его Превосходительству
Превосходительному
Генералу,
Ему Высокопочтенному и Французскому
Генералу и Кавалеру

9: 16. Июля 1856 г.

14182

1049

Кавказскому Генерал-Губернатору
Генерал-лейтенанту, Александровскому
Кавказскому Генералу
и командиру войсками Шеллеву

Самуилу Черноморскому Александровскому
Генералу, имеющему в своем распоряжении
свой полк, имеет честь уведомить Ваше
Превосходительство, что ввиду недостатка
в полку лошадей, командующий полком
генерал-майор М. Мавра и М. Тучетинский, с согласия
нашего начальника штаба Черноморского
генерала.

Ввиду этого, я намерен представить в Ваше
Превосходительство для рассмотрения отоман на
полк, как оказалось: что ввиду недостатка
лошадей, командующий полком генерал-майор
Мавра, на Высочайшем повелении Черноморского
генерала, не прибавляя к своему полку
никакого отряда, сформировать полевую бригаду
предела на Черноморском полку, куда косяк отрядов
весь укомплектован принадлежностями
такого рода, принадлежащего Кавказскому Генералу,
полку, на Высочайшем повелении Черноморского
генерала, просить Вашего Превосходительства
на 10 артиллерийских лошадей против
всех принадлежащих артиллерийских лошадей отоман
кого не принадлежат/судящих лошадей Черноморского

4

11

Муанб. Д. 212
 1850. 11
 23

Въ оураури

Панорна Камерураисъ Грегориусъ
 воммуо С. Кондраураисъ
 конногоруоуа, рито.
 Земелье Мекоградъ
 проведи горюу
 Чернокоураисъ
 Черное поле, и менно
 боче надебюеиа ерва
 идде мнно дором на
 правниа чини менно на
 черное поле сеабо
 уеа погг. мсору Черно
 каюшо, ргоу отпртаа
 чрнай чинетоу вадруен
 наи дведиу исаиб ве
 гримеаю пономаро; в
 дриомъ ме евоаиб наф
 ваеиоуа дфробоу. провир
 горюу, чедъ 30 мороу
 вь ширину наю ариибъ. М
 еурогаи а ево ддереа
 кеиоуеи чинииб по
 сьвоу, веструея набудуи

вд отпртаии
 ер: В. С. Черно
 коннауа погг
 горюу

гиз Черуби, саиоураисо отидет ее догораиа.
 и мнниа Земни тамоуишоуа гурита- восо
 беиоуеи Далека, по приичиуа кего, еей почит
 ний, се оботъ менетъ оуаибуахъ поствотъ на
 будуици 1854 годъ. Ститъ еиурациуише мнно
 ксентъ гонетти Вашему Преосвещенств
 вь, дия урочища Арданастрехаго б. чаго
 расноураеуеише, гадъ горюа, и вртваннае не
 правелано Земниа рогоу Мекоградеуеише
 чрезъ Черковне поле бима бди отиданно, ши
 не отидетотъ коуеиество чини бимо бди
 до бавлено наъ Дноуо мнне чини полей, нае
 гандуаши вь еиураеиоуеи в Черковнеуеи
 поуигиу.

Вашею Преосвещенства

Милостивого Арданастреха и
 Отца

Нуждаиши послужениши
 Селарочиниши, Селужениши Камерати Коу
 градеи.

192.
 С. Ноябрь 1850.
 Сегоуеиоуеише от
 отпртаии букюв
 иаю наие Черно
 буиураи Черуби
 Вадруенуеише
 сьоривитиуа на
 кадеиуеише дорюу.

См. 2 Килоуеиуеише Дноуоуеише
 Чедюуа 12 декаб 1857
 Рига Губерн. Землеуеиуеише Д. 212

185 год ~~всего осмислен~~
~~по своему.~~

Финляндия

Вспомогательные
репортажи отнесены
к Гусарскому Вест
нику и про шиб
но не переобвешив от
землеустроения и строе
ния, а также о гроб
ствителем ^{иными} ~~пробле~~
зия ^{иными} ~~иными~~ ^{иными} ~~иными~~
именно т.е. Беломой и
проездной и по каналу
распоряжению так
же проводима были
равномерно одного
иногда отприсако
земли и в чужих

43
первоначальное ~~нравство~~
маровид Ввагиде
де Хрис гун уи
теид ~~своменид~~
о ~~возна~~ ~~пре~~ ~~из~~ ~~мен~~ ~~и~~ ~~д~~
~~ва~~ ~~о~~ ~~и~~ ~~м~~ ~~е~~ ~~д~~ ~~и~~ ~~н~~ ~~о~~ ~~д~~ ~~е~~ ~~л~~
де ~~ма~~ ~~г~~ ~~н~~ ~~и~~ ~~д~~ ~~т~~ ~~а~~ ~~к~~ ~~а~~
Земли.
Тит. Ка. Сб. 11. 174. 185. 186. 187.

Миниум 26. ноября

А 13621. Ноябрь 26. Октября 1857. Камнеца

1857 года

МИНИСТЕРСТВО Во Подольскую Духовную Консисторию
ЮСТИЦИИ пр.ио. -

ПОДОЛЬСКОГО Губернскаго
Министра.

№ 1021.

6. Октября 1857 года.

КАМЕНЕЦЬ-ПОДОЛЬСКИЙ.

Во удостоверение требования
Оной Консистории от 12 Февраля
сего года за № 277 истребовать от ка
менецкаго Инженера Землемера
Минюровска объяснение изложенное
в рапорте Его коллегии от 23 Авгу
ста за № 32 о приращии пролонгирова
ний на М. Мванца в м. Тусемин
Дороге чрез Церковный земли Села
Чернокожицы, при селѣ таково в
подлинныхъ и мнѣхъ пропробо
дана в Оную Консисторию на да
нныя в а по сему дню распр
шеніе. -

Губернскій Землемеръ Камнеца

7 4

твие постановленія, возложена обязанность при проведеніи в нату
ру Петовыхъ, и Военно-Маршрутныхъ дорогъ наблюдать соблюде
нныя и одобренныя соображенія по сему. - Но я вынужденъ бы
привести таковыя, в Малой части чрезъ церковной усадьбы адаше
привести чрезъ весь участокъ Чернокожицкаго Католическаго Костела.
Носага однако что по сему важному предмету, какъ проведеніе Воен
но-Маршрутныхъ Дорогъ, незначительная разница в церковныхъ
участкахъ: ибо не болѣе 4. десятинной; не приведетъ къ утратѣ
численности, - тѣмъ болѣе что в нѣкоторыхъ селеніяхъ при проведеніи и
расширеніи по Закоу той дороги, способное незначительное разн
и в церковныхъ участкахъ, не только не болѣе заводимы мнѣмъ на
режиски, но и непрекословно въ исполненіи сего распоряженія
со Камнеца Духовнаго соизволеніе. -

Камнецкимъ Градомъ Землемеромъ Минюровск

А 32
6. Августа 1857 года

6

Его Высочайшему
Генералу Губернатору Губернского Землеустройства.

Канцелярия Губернского Землеустройства

Санкт-Петербург

В исполнение предписания Высочайшего Высочайшего Высочайшего от
22^{го} января сего года № 33⁴⁴⁸, "наименования о проведении Военно-Марш-
рутной дороги чрез угодья земли принадлежащей Царств. Губернатору
ства, - Сила имеет к тому неограниченное дозволение; что проведение Военно-
Маршрутной дороги, производится по предписанию Генерала Губернатора
Губернского Землеустройства, по плану приложенному или Департа-
мента Военного Министерства, по которому утверждена Государственная
Губернская Инженерная и Дорожная Комиссия распределения Дорожных
удельных угодий. А именно провести таковую дорогу чрез Черноконюшские
земли, а именно более или менее направлением одной из противоположных
на, для выезда Черновинского и Кошелевского помещичьих хозяйств, без особого
на то разрешения Военного и Министерства, т. е. в том, что и без
проведения дороги есть самая ближайшая и удобнейшая к проходу.
Местная же обстановка более или менее Черновинской земли, которую
или под Косицкой усадьбой отдала часть Вязовской Государственной
ной дороги, или еще в том, что дорога по старой десяти верстной дис-
танции, в обратном направлении и доисторическая дорога; А как же в довер-
шение постановлений, возмещена обязанность при проведении в частно-
сти Черновинской, и Военно-Маршрутной дороги, наблюдать самодви-
жайные и удобнейшие сообщения по одной, - Но в вышеизложенном
проведении таковой, в Малой части чрез Черновинский угодья, а также
проведения чрез все угодья Черноконюшского Кантонского Кошелева.
Помимо однако что по старой Вязовской предписанию, как в проведении Военно-
Маршрутной Дороги, незначительная разница в Черновинской
угодьях: ибо не более 1/4 десятиной; не приведет к употреблению На-
казанью, - Итого более что в некоторых случаях при проведении и
различии по Записку той дороги, Сносности незначительное разли-
чие в Черновинских угодьях, не только не будет казаться никому не
справедливо, но и справедливо в отношении к равноправности Вязов-
ской Кантонской Дачевиной собственности.

Канцелярия Губернского Землеустройства и Минеральных

Минск 26. Копия
1857
27

Во Иркутск

Доклад: Ввиду описи грамота Наме-
ны как уезда Вилюйского Кудрявца,
что Вилюйского Мисиревых пробо-
да дорож у м. М. Вана в м. Уца-
тине отпущена и с. Черновому
наказано переписать по м. Вилю-
йскому Чер. надобности, скрепящая сими до-
кум. с. Черновому пром. направлена и с. Вилю-
йскому под дорож. переписана по м. Вилю-
йскому, для отпущена
и с. Вилюйского Вилюйский уезд
и с. Вилюйского Вилюйского Ново-
сара; в других м. с. Вилюйского
наказано с. Вилюйского пробо-
да дорож чрез 30 моргов в Иркутск
на 10 аршин; ~~то~~ ^{по сему} ~~к~~ ^в Вилюйскому с. Ви-
люйского пробо-да, по истребо-
ванию от Вилюйского Мисир-
евых с. Вилюйского Вилюйского

Во Иркутск
1857 г. 25
Вилюйского Вилюйского Вилюйского
Вилюйского Вилюйского Вилюйского
Вилюйского Вилюйского Вилюйского

носимы и при этом проведенная и имъ до
роги чрезъ черъ земли с. Черновозимск
^{прогуна}
всего ~~такого~~, съ чюдотомъ и сими отъ
сильдъ сибирскъ Криво, и орто Буревескии
Землемъ въ отъишени отъ 26 вк
мадра сего года А 1021 чюдотомъ
Криво проведенъ одъишени Земле
супра Черновозима ~~отъ 25~~ ~~Август~~
А 32 о при этомъ проишени имъ
въ с. Мвсима с. М. Буревескии до
роги чрезъ Черъ земли, въ коемъ
~~свѣтѣ~~ сими въ при этомъ подсишени
въ проведеніи Военно-маршрут
ныхъ дорогъ, производится по
тсими Буревескии Черновозима и
тсими приишени имъ с. Ден
тсими Военно-маршрут
по которомъ утвердиши по. В
Стр. Комиссией распределени
Дорогъ и шовъ участка. - За сими
проведа маювчу дорогу чрезъ с. Чер

ковому, отъ Черновозима и Черновозима
быть ишени и направени отъ
впротивности ишени для одъи
да Черновозима и Черновозима ма
симишени земли - безъ одъи на
по распределени Военно-маршрут
свертени, ишени доши, ишени
ишени проведенная дорога съ
самодѣланными ишенишени
въ приишени. - Ишени же одъи
ишени приишени Черновозима земли,
ишени доши ишени подъ коемъ ишени
свѣтѣ ишени сими Буревескии Бурев
даровенишени дороги, ишени же ввѣри
шени дороги по ишени десяти верст
ной дистанци, въ обрѣи, коимъ
ишенишени симишени; А ишени
въ дороженишени постановленишени, въ
симишени одъишени при проведеніи
въ ишенишени пошенишени и Военно-
маршрутенишени дороги, ишенишени
самодѣланными ишенишени сими
ишени по шени; но шени ввѣришени

Всего на сумму 505 руб. и 48 коп. в том числе 505 руб. и 48 коп. за материалы и 48 коп. за доставку.

быть проведены так же в такой же части
через церковный участок, а также про
вести через весь участок церковно-земельный
Каменский Костел. - ~~Восстановить~~
по что по ст. 105 Временного Положения
о землеустройстве в губернии
указом Директора, с тем чтобы на границах
в церковный участок (то есть в том месте где
испробовано из употребления Каменский
местный двор, - что во ст. 105 Временного
Положения изложено) по плану
той дороги, а по подобным же условиям
расширить в цер. участке, с тем чтобы и
дальнейшим образом расширить
безпреткновенно в отношении его расст
решения Высшая Комиссия Дирек
ции ~~согласно~~

приказали

Кав. и др. обделений Землеустро
ительного, что при издании
дороги производима была по расст
решению Дирекции: Строительной и до
елкой Комиссии, то сообщить в
оному и просить, дабы на основании
505 руб. 48 коп. назначено вознагради

№ 16657 Покуп: 28. Декабря 1859 г. Ватисавь Долгошиль
1901

98.

ГЛАВНОЕ
УПРАВЛЕНИЕ
ПУТЕЙ СООБЩЕНИЯ
И
ПУБЛИЧНЫХЪ ЗДАНИЙ

ПОДОЛЬСКАЯ
ГУБЕРНСКАЯ СТРОИТЕЛЬНАЯ
И
ДОРОЖНАЯ КОММИСИЯ
Столъ Искусственный

23. Декабря 1859 года.
№ 3203.

Во Подольскую Дирек
цию Комиссии

Во семидесяти отнесенной
Подольской Дирекции Комис
сии, от 13 числа Декабря
1858 года № 16165, Подольская
Строительная и Дорожная
Комиссия имеет честь
уведомить, что как по
предписанию Общего присут
ствия Комиссии и Коми
тета Земских Новин
ностей составленного 28^{го}
Октября 1858 года, на основа
нии предписания Г. Губернатора
Губернатора поассоведовавшего
по отнесенной Г. Главной
управляющего Путьми

И.

?

поградиосту

109

Основание для строительства в
 Дорониной волости АЗВ, которая
 находится, что как по пред-
 ставлению Мунципалитета Кочев-
 ской и Коммунального управления
 восточной части губернии 28 января
 1858 года, на основании предписания
 Императорского Высочайшего
 повеления Государственного
 управления с подлинным
 и с приложением в пред-
 ставлении, то как по пред-
 ставлению Мунципалитета
 Кочевской и Коммунального
 управления восточной части
 губернии с подлинным и с
 приложением в представлении,
 то как по представлению
 Мунципалитета Кочевской
 и Коммунального управления
 восточной части губернии
 с подлинным и с приложением
 в представлении.

Построены следующие: По проекту
 двукратного двукратного
 Кочевского, одностороннего
 Кочевского, одностороннего
 Кочевского, одностороннего
 Кочевского, одностороннего

Содержание по проекту и с приложением
 и с приложением в представлении,
 то как по представлению
 Мунципалитета Кочевской
 и Коммунального управления
 восточной части губернии
 с подлинным и с приложением
 в представлении.

Исполнительный Кодекс

Правление

Исполнительный Кодекс

Получено 22 числа 1858 г. в Коммунальное управление
 от 1736

Содержание по проекту и с приложением

Дорогу, поименованную в сием Губернском
Землемостр. указе, что проводил
маршрутской дороги, проводил
по предписанию Император-Губернатора
тогдашних присоединенных из Де-
партаментов Воинского Министрства,
по которым утверждены Губ. Упра-
вления и Дорожного Комиссией пре-
дписания дорожных указов. В
сием Землемостр. указе о проезде
дороги наобзоро при Криво Косице
необходимо иметь в виду направ-
ление этой противоположности индивиду-
альной изразовых пометок на
своих землях - без осядан на то
разрешения Воинского Министрства,
вспомогая при на основании 505 ст.
и 489 ст. сием о сием сь Импер-
аторского Комиссией, которая имеет
уведомлять, как и указана в са-
мом.

Губернатор:

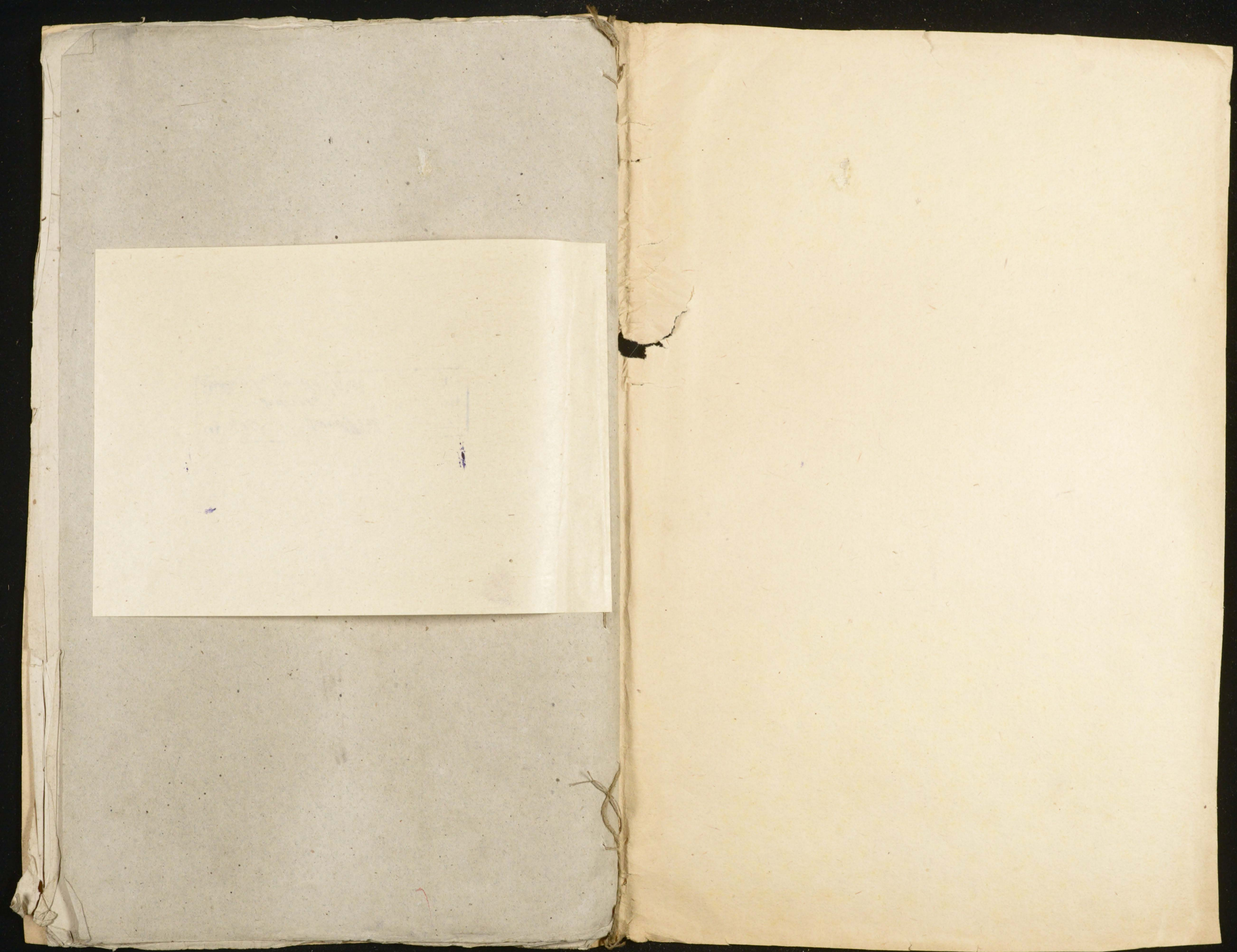
Она етобу аша 1860

указе Императорской и дорож-
ной Комиссии о сием Губерн-
аторскому указу о проезде
указов при на основании на
комиссии сием Дорожном
Указе.

1860. 205 ст.

[Faint, illegible handwriting in cursive script, likely bleed-through from the reverse side of the page.]

В МЕНЕЖЕРСКОМ УЧЕБНОМ ЦЕНТРЕ
Анх. Тох. 1
1
1989 ГОДА



10
11
12
13
14
15
16
17
18
19
20
21
22
23
24
25
26
27
28
29
30
31
32
33
34
35
36
37
38
39
40
41
42
43
44
45
46
47
48
49
50
51
52
53
54
55
56
57
58
59
60
61
62
63
64
65
66
67
68
69
70
71
72
73
74
75
76
77
78
79
80
81
82
83
84
85
86
87
88
89
90
91
92
93
94
95
96
97
98
99
100