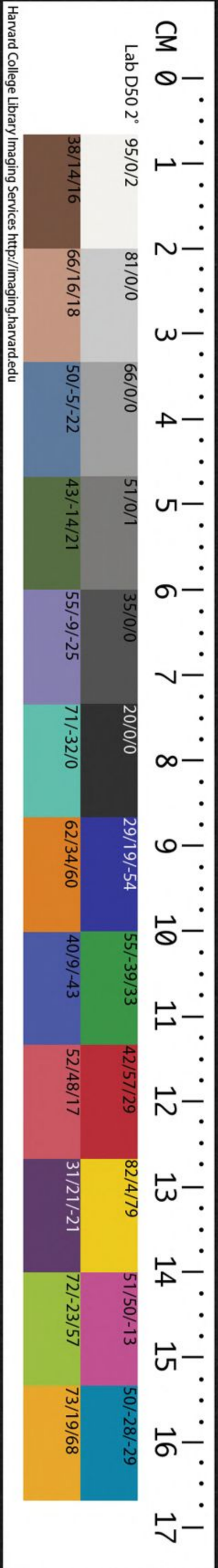


20

T5175/2322



(四) (三) (二)

| | | | | | | | | | |
|-------|--------|--------|-------|-----|-------|--------|-------|-------|----|
| 春 | 皆 | 昃 | 晷 | 眈 | 各 | 眈 | 叶 | 日 | 日部 |
| 姓桂也 | (一) 則息 | (丁) 春同 | 春同 | 姓氣也 | 字古冬 | (乙) 幹 | (庚) 燦 | (丁) 鼻 | |
| 奇 | 鼻 | 厠 | 眈 | 眈 | 眈 | 早 | 旦 | 旦 | |
| 也决短 | (壬) 聲 | 上同 | 日愿色 | 字古時 | 眩滿 | (乙) 翰 | 字古昏 | (乙) 燦 | |
| 昌 | 眈 | 眈 | 眈 | 旺 | 眈 | 眈 | 眈 | 眈 | |
| (己) 網 | 明也 | 又善也 | 板大也 | 明午也 | (己) 仗 | (丁) 的息 | 又善也 | 臺日光 | |
| 眈 | 眈 | 眈 | 眈 | 眈 | 眈 | 眈 | 眈 | 眈 | |
| 明也 | 暄訪 | (辛) 講 | 乾及 | 日出 | 雲民 | (丙) 綸 | (庚) 虛 | 字古期 | |
| 明 | 眈 | 否 | 眈 | 眈 | 眈 | 昇 | 旭 | 邑 | |
| (壬) 名 | (己) 靈 | 不見也 | 又星也 | 沛星也 | (丙) 民 | 口闡 | 扶也 | (己) 畜 | |
| 眈 | 眈 | 昆 | 昂 | 眈 | 眈 | 眈 | 眈 | 眈 | |
| 暮也 | (戌) 貌 | (丙) 新 | (己) 印 | 省同 | 同 | 日聰 | 早熱也 | (丙) 眈 | |



嘒小星 暴貌 嘖漢 眩美旋 瞭了明也 瞭同

暉天 暉憚 嘖乾 暉景 暉日 暉委

暉天 暉憚 嘖乾 暉景 暉日 暉委

暉天 暉憚 嘖乾 暉景 暉日 暉委

暉天 暉憚 嘖乾 暉景 暉日 暉委

暉天 暉憚 嘖乾 暉景 暉日 暉委

暉天 暉憚 嘖乾 暉景 暉日 暉委

暉天 暉憚 嘖乾 暉景 暉日 暉委

暉天 暉憚 嘖乾 暉景 暉日 暉委

暉天 暉憚 嘖乾 暉景 暉日 暉委

曜貌 曜列 曜古 暉小 暉星 暉薄 暉剝

曜貌 曜列 曜古 暉小 暉星 暉薄 暉剝

曜貌 曜列 曜古 暉小 暉星 暉薄 暉剝

曜貌 曜列 曜古 暉小 暉星 暉薄 暉剝

曜貌 曜列 曜古 暉小 暉星 暉薄 暉剝

曜貌 曜列 曜古 暉小 暉星 暉薄 暉剝

曜貌 曜列 曜古 暉小 暉星 暉薄 暉剝

曜貌 曜列 曜古 暉小 暉星 暉薄 暉剝

曜貌 曜列 曜古 暉小 暉星 暉薄 暉剝

曜貌 曜列 曜古 暉小 暉星 暉薄 暉剝

曜貌 曜列 曜古 暉小 暉星 暉薄 暉剝

| | | | | | | | | | |
|---------------------|---------------------|---------------------|---------------------|---------------------|---------------------|---------------------|---------------------|---------------------|---------------------|
| 棹 <small>木名</small> | 櫟 <small>木名</small> | 榦 <small>木名</small> | 榘 <small>木名</small> | 榑 <small>木名</small> | 榑 <small>木名</small> | 榑 <small>木名</small> | 榑 <small>木名</small> | 榑 <small>木名</small> | 榑 <small>木名</small> |
| 榑 <small>木名</small> | 榑 <small>木名</small> | 榑 <small>木名</small> | 榑 <small>木名</small> | 榑 <small>木名</small> | 榑 <small>木名</small> | 榑 <small>木名</small> | 榑 <small>木名</small> | 榑 <small>木名</small> | 榑 <small>木名</small> |
| 榑 <small>木名</small> | 榑 <small>木名</small> | 榑 <small>木名</small> | 榑 <small>木名</small> | 榑 <small>木名</small> | 榑 <small>木名</small> | 榑 <small>木名</small> | 榑 <small>木名</small> | 榑 <small>木名</small> | 榑 <small>木名</small> |
| 榑 <small>木名</small> | 榑 <small>木名</small> | 榑 <small>木名</small> | 榑 <small>木名</small> | 榑 <small>木名</small> | 榑 <small>木名</small> | 榑 <small>木名</small> | 榑 <small>木名</small> | 榑 <small>木名</small> | 榑 <small>木名</small> |
| 榑 <small>木名</small> | 榑 <small>木名</small> | 榑 <small>木名</small> | 榑 <small>木名</small> | 榑 <small>木名</small> | 榑 <small>木名</small> | 榑 <small>木名</small> | 榑 <small>木名</small> | 榑 <small>木名</small> | 榑 <small>木名</small> |

| | | | | | | | | | |
|---------------------|---------------------|---------------------|---------------------|---------------------|---------------------|---------------------|---------------------|---------------------|---------------------|
| 榑 <small>木名</small> | 榑 <small>木名</small> | 榑 <small>木名</small> | 榑 <small>木名</small> | 榑 <small>木名</small> | 榑 <small>木名</small> | 榑 <small>木名</small> | 榑 <small>木名</small> | 榑 <small>木名</small> | 榑 <small>木名</small> |
| 榑 <small>木名</small> | 榑 <small>木名</small> | 榑 <small>木名</small> | 榑 <small>木名</small> | 榑 <small>木名</small> | 榑 <small>木名</small> | 榑 <small>木名</small> | 榑 <small>木名</small> | 榑 <small>木名</small> | 榑 <small>木名</small> |
| 榑 <small>木名</small> | 榑 <small>木名</small> | 榑 <small>木名</small> | 榑 <small>木名</small> | 榑 <small>木名</small> | 榑 <small>木名</small> | 榑 <small>木名</small> | 榑 <small>木名</small> | 榑 <small>木名</small> | 榑 <small>木名</small> |
| 榑 <small>木名</small> | 榑 <small>木名</small> | 榑 <small>木名</small> | 榑 <small>木名</small> | 榑 <small>木名</small> | 榑 <small>木名</small> | 榑 <small>木名</small> | 榑 <small>木名</small> | 榑 <small>木名</small> | 榑 <small>木名</small> |
| 榑 <small>木名</small> | 榑 <small>木名</small> | 榑 <small>木名</small> | 榑 <small>木名</small> | 榑 <small>木名</small> | 榑 <small>木名</small> | 榑 <small>木名</small> | 榑 <small>木名</small> | 榑 <small>木名</small> | 榑 <small>木名</small> |

辰集

| | | | | | | | | | |
|----------------------|---------------------|-----------------------|----------------------|---------------------|---------------------|---------------------|---------------------|----------------------|---------------------|
| 蓬 <small>勤歛貌</small> | 櫟 <small>木名</small> | 椽 <small>渠榑也</small> | 榑 <small>癸孤</small> | 榑 <small>小松</small> | 榑 <small>壬聲</small> | 榑 <small>木安</small> | 榑 <small>丁獻</small> | 榑 <small>孺短柱</small> | 機 <small>己義</small> |
| 檠 <small>同檠</small> | 藁 <small>同藁</small> | 檀 <small>江萬年木</small> | 匏 <small>戊貌</small> | 榑 <small>枝重</small> | 檠 <small>焚</small> | 榑 <small>織勝</small> | 榑 <small>木止</small> | 榮 <small>己</small> | 榑 <small>娘娜</small> |
| 機 <small>小歲</small> | 櫟 <small>辛引</small> | 榑 <small>俗榑</small> | 榑 <small>洩水器</small> | 榑 <small>賦</small> | 榑 <small>木窮</small> | 榑 <small>乙</small> | 榑 <small>木朱</small> | 榑 <small>同</small> | 榑 <small>居也</small> |
| 榑 <small>字杉木</small> | 榑 <small>裂聲</small> | 榑 <small>木名</small> | 榑 <small>同</small> | 榑 <small>乙</small> | 榑 <small>又音</small> | 榑 <small>木欠</small> | 榑 <small>字古</small> | 榑 <small>路</small> | 榑 <small>己</small> |
| 榑 <small>戊</small> | 榑 <small>乙</small> | 榑 <small>丙</small> | 榑 <small>音</small> | 榑 <small>取魚</small> | 榑 <small>酸棗</small> | 榑 <small>小</small> | 榑 <small>乙</small> | 榑 <small>棠也</small> | 榑 <small>戊</small> |
| 榑 <small>木蜀</small> | 榑 <small>丁</small> | 榑 <small>屋上木</small> | 榑 <small>長本</small> | 榑 <small>色</small> | 榑 <small>同</small> | 榑 <small>同</small> | 榑 <small>葉</small> | 榑 <small>動</small> | 榑 <small>木名</small> |

| | | | | | | | | | |
|----------------------|---------------------|---------------------|---------------------|---------------------|---------------------|---------------------|---------------------|---------------------|---------------------|
| 櫟 <small>木宿</small> | 榑 <small>木萌</small> | 榑 <small>壬聲</small> | 榑 <small>棗徹</small> | 榑 <small>木展</small> | 榑 <small>丁</small> | 榑 <small>西</small> | 榑 <small>癸</small> | 榑 <small>同</small> | 榑 <small>庚</small> |
| 榑 <small>木長貌</small> | 榑 <small>木芽</small> | 榑 <small>車</small> | 榑 <small>同</small> | 榑 <small>同</small> | 榑 <small>大</small> | 榑 <small>同</small> | 榑 <small>同</small> | 榑 <small>同</small> | 榑 <small>同</small> |
| 榑 <small>上</small> | 榑 <small>同</small> | 榑 <small>同</small> | 榑 <small>同</small> | 榑 <small>同</small> | 榑 <small>同</small> | 榑 <small>同</small> | 榑 <small>同</small> | 榑 <small>同</small> | 榑 <small>同</small> |
| 榑 <small>屋</small> | 榑 <small>層</small> | 榑 <small>木</small> | 榑 <small>木</small> | 榑 <small>木</small> | 榑 <small>木</small> | 榑 <small>木</small> | 榑 <small>木</small> | 榑 <small>木</small> | 榑 <small>木</small> |
| 榑 <small>木實多</small> | 榑 <small>木名</small> | 榑 <small>木</small> | 榑 <small>木</small> | 榑 <small>木</small> | 榑 <small>木</small> | 榑 <small>木</small> | 榑 <small>木</small> | 榑 <small>木</small> | 榑 <small>木</small> |
| 榑 <small>木名</small> | 榑 <small>木名</small> | 榑 <small>木名</small> | 榑 <small>木名</small> | 榑 <small>木名</small> | 榑 <small>木名</small> | 榑 <small>木名</small> | 榑 <small>木名</small> | 榑 <small>木名</small> | 榑 <small>木名</small> |

(五)

| | | | | | | | | | |
|---|---|---|---|---|---|---|---|---|---|
| 檫 | 檉 | 檉 | 檉 | 檉 | 檉 | 檉 | 檉 | 檉 | 檉 |
| 檉 | 檉 | 檉 | 檉 | 檉 | 檉 | 檉 | 檉 | 檉 | 檉 |
| 檉 | 檉 | 檉 | 檉 | 檉 | 檉 | 檉 | 檉 | 檉 | 檉 |
| 檉 | 檉 | 檉 | 檉 | 檉 | 檉 | 檉 | 檉 | 檉 | 檉 |
| 檉 | 檉 | 檉 | 檉 | 檉 | 檉 | 檉 | 檉 | 檉 | 檉 |
| 檉 | 檉 | 檉 | 檉 | 檉 | 檉 | 檉 | 檉 | 檉 | 檉 |
| 檉 | 檉 | 檉 | 檉 | 檉 | 檉 | 檉 | 檉 | 檉 | 檉 |
| 檉 | 檉 | 檉 | 檉 | 檉 | 檉 | 檉 | 檉 | 檉 | 檉 |
| 檉 | 檉 | 檉 | 檉 | 檉 | 檉 | 檉 | 檉 | 檉 | 檉 |
| 檉 | 檉 | 檉 | 檉 | 檉 | 檉 | 檉 | 檉 | 檉 | 檉 |

(六)

| | | | | | | | | | |
|---|---|---|---|---|---|---|---|---|---|
| 檉 | 檉 | 檉 | 檉 | 檉 | 檉 | 檉 | 檉 | 檉 | 檉 |
| 檉 | 檉 | 檉 | 檉 | 檉 | 檉 | 檉 | 檉 | 檉 | 檉 |
| 檉 | 檉 | 檉 | 檉 | 檉 | 檉 | 檉 | 檉 | 檉 | 檉 |
| 檉 | 檉 | 檉 | 檉 | 檉 | 檉 | 檉 | 檉 | 檉 | 檉 |
| 檉 | 檉 | 檉 | 檉 | 檉 | 檉 | 檉 | 檉 | 檉 | 檉 |
| 檉 | 檉 | 檉 | 檉 | 檉 | 檉 | 檉 | 檉 | 檉 | 檉 |
| 檉 | 檉 | 檉 | 檉 | 檉 | 檉 | 檉 | 檉 | 檉 | 檉 |
| 檉 | 檉 | 檉 | 檉 | 檉 | 檉 | 檉 | 檉 | 檉 | 檉 |
| 檉 | 檉 | 檉 | 檉 | 檉 | 檉 | 檉 | 檉 | 檉 | 檉 |
| 檉 | 檉 | 檉 | 檉 | 檉 | 檉 | 檉 | 檉 | 檉 | 檉 |

| | | | | | | | | | |
|-----------|-----------|-----------|-----------|------------|-----------|-----------|-----------|-----------|-----------|
| 泓 乙 弘庸 | 油 水出貌 | 涪 水使平 | 洳 水加石 | 洵 巨溝亦水名 | 沾 乙 占天 | 油 辛 尤 | 沚 壬 沚轉 | 沚 滴掇水聲 | 沫 庚 沫頤 |
| 泔 丙 甘堪 | 泐 丁 泐鼻 | 涪 又與涪同 | 涑 水終名 | 沿 乙 延年 | 泐 乙 泐年 | 沚 上同 | 沚 水丘名 | 沫 戊 沫會 | |
| 法 乙 發 | 泐 癸 有藪 | 泄 乙 異地 | 泉 乙 全年 | 泗 紐水在汝南 | 泐 丁 止齒 | 沚 沚下溼 | 沚 水頗貌 | 沫 丁 沫鼻 | |
| 泐 貪塌也 | 泐 丁 泐齒 | 泐 水窄澗 | 泊 丁 鬱 | 泗 溼也 | 泐 巳 况創 | 泐 癸 字 | 沚 上同 | 沫 水禾名 | |
| 泐 卯柳水貌 | 泐 水名 | 泐 盆去聲 | 泐 布素 | 泗 辛 囚尤 | 泐 癸 迥總 | 泐 丙 爪眇 | 河 乙 和 | 泐 激石貌 | |
| 泐 孤孚 | 泐 水急流 | 泐 水通貌 | 泐 乙 閉意 | 泐 逸水 | 泐 丙 思 | 泐 癸 孤孚 | 泐 乙 費 | 泐 癸 是字 | |
| 泐 孤孚 | 泐 水通貌 | 泐 水通貌 | 泐 乙 閉意 | 泐 逸水 | 泐 丙 思 | 泐 癸 孤孚 | 泐 乙 費 | 泐 癸 是字 | |

| | | | | | | | | | |
|----------|-----------|-----------|-----------|-----------|------------|-----------|----------|-----------|----------|
| 沙 丁 丫 | 沔 壬 冕轉 | 沔 測切 | 沔 戊 戶附 | 沉 丙 臣綸 | 沃 巳 屋穀 | 沔 水翁涸 | 沔 同 | 沔 丁 便段 | 沔 水在沔 |
| 沔 上同 | 沔 庚 勿頤 | 沔 水聲又音 | 沔 上同 | 沔 辛 引 | 沔 巳 移微 | 沔 丙 墳綸 | 沔 同 | 沔 丁 便段 | 沔 淡紅也 |
| 沔 戊 誨 | 沔 乙 冲中 | 沔 柔上聲 | 沔 戊 戶附 | 沔 但水聲 | 沔 云 轉流貌 | 沔 乙 延年 | 沔 水澗流 | 沔 同 | 沔 太 |
| 沔 巳 偉 | 沔 乙 天 | 沔 庚 末頤 | 沔 水貨名 | 沔 水尤名 | 沔 乙 元年 | 沔 又同 | 沔 序溝也 | 沔 庚 頤 | 沔 水犬落 |
| 沔 水判 | 沔 戊 比矣 | 沔 辛 留尤 | 沔 同泐音 | 沔 率同 | 沔 巳 仗 | 沔 姓也 | 沔 字許本 | 沔 丙 問論 | 沔 水過 |
| 沔 字 | 沔 丁 止齒 | 沔 乙 達 | 沔 巳 木六 | 沔 丙 鈍論 | 沔 壬 眼轉 | 沔 丙 峻 | 沔 水牛名 | 沔 同 | 沔 丁 息 |

泗 泐 泐 泐 泐 泐 泐 泐 泐 泐

泗 泐 泐 泐 泐 泐 泐 泐 泐 泐
出細 丁 字俗 水吉 辛 丁 水菊 泐 泐 泐 泐 泐 泐
汝南 水 薦獻 渡 名 閔引 絢獻 名 泐 泐 泐 泐 泐 泐

泐 泐 泐 泐 泐 泐 泐 泐 泐 泐

泐 泐 泐 泐 泐 泐 泐 泐 泐 泐
乙 巳 沒丞 又同 巳 庚 暑同 乙 字決 泐 泐 泐 泐
計意 陽皇 也 姓液 央綱 血頰 呵 本

泐 泐 泐 泐 泐 泐 泐 泐 泐 泐

泐 泐 泐 泐 泐 泐 泐 泐 泐 泐
庚 庚 涇同 洩灰 戊 孚 同 澁 豁 丁 也 寧 谷 平
而 列 頡 粉 擠 矣 後也 音 減 乞 息 澹 澄 名

泐 泐 泐 泐 泐 泐 泐 泐 泐 泐

泐 泐 泐 泐 泐 泐 泐 泐 泐 泐
水恆 水 釵 水衣 丁 癸 沈 充 壬 譌 泐 泐 泐 泐 泐 泐
行 浦 去聲 名 回誰 勇總 水貌 沈 註 字 擠矣

泐 泐 泐 泐 泐 泐 泐 泐 泐 泐

泐 泐 泐 泐 泐 泐 泐 泐 泐 泐
字俗 水似 巳 震 再 水銀 丁 水生 巳 壬 乙
涓 名 鬼偉 泐 雷 涯 判獻 漲 尼微 靈 燦

泐 泐 泐 泐 泐 泐 泐 泐 泐 泐

泐 泐 泐 泐 泐 泐 泐 泐 泐 泐
復同 水充 癸 地站 水舟 戊 淚同 水居 丁 丙
聲 奏 名 文 太 名 拋 敲 持 時

泗 泐 泐 泐 泐 泐 泐 泐 泐 泐

泗 泐 泐 泐 泐 泐 泐 泐 泐 泐
戊 乙 庚 水挈 巳 丁 巳 癸 壬 壬 假
太元年 儒廚 名 速穀 堯韶 衣義 動共 笮轉 假

泐 泐 泐 泐 泐 泐 泐 泐 泐 泐

泐 泐 泐 泐 泐 泐 泐 泐 泐 泐
癸 壬 同併 露吸 波同 泉同 出米 巳 水考 小色
鳥字 名靈 光 陵水 移微 乾 雨

泐 泐 泐 泐 泐 泐 泐 泐 泐 泐

泐 泐 泐 泐 泐 泐 泐 泐 泐 泐
山列 庚 水貌 漂上 去貌 休 巳 乙 次資 涎同 庚 泐 同
上水 頡 聲 水 匡綱 驚天 名具 諸書

泐 泐 泐 泐 泐 泐 泐 泐 泐 泐

泐 泐 泐 泐 泐 泐 泐 泐 泐 泐
水求 丙 丁 壬 汚曳 庚 丙 水牟 巳 水戌
名 荀哇 了巨 序 泐 屑頰 新涯 絳創 聲

泐 泐 泐 泐 泐 泐 泐 泐 泐 泐

泐 泐 泐 泐 泐 泐 泐 泐 泐 泐
戊 水至 癸 辛 字汪 乙 淺魄 堆同 丁 小 邱
尾矣 名 迥總 舟憂 本弘 庸水 齧 水

泐 泐 泐 泐 泐 泐 泐 泐 泐 泐

泐 泐 泐 泐 泐 泐 泐 泐 泐 泐
庚 乙 巳 水爾 丁 丁 巳 巳 泐 案 癸
三 哲頰 淡達 光綱 名 桃韶 臭息 偉壘 偉水 吾夫

| | | | | | | | | |
|---|---|---|---|---|---|---|---|---|
| 滬 | 哥 | 金 | 呷 | 恍 | 譬 | 斛 | 訛 | 索 |
| 多 | 水 | 湍 | 汪 | 水 | 水 | 水 | 水 | 水 |
| 附 | 名 | 湍 | 洋 | 聲 | 聲 | 聲 | 聲 | 聲 |
| 戶 | 名 | 湍 | 也 | 聲 | 聲 | 聲 | 聲 | 聲 |
| 滬 | 哥 | 金 | 呷 | 恍 | 譬 | 斛 | 訛 | 索 |
| 多 | 水 | 湍 | 汪 | 水 | 水 | 水 | 水 | 水 |
| 附 | 名 | 湍 | 洋 | 聲 | 聲 | 聲 | 聲 | 聲 |
| 戶 | 名 | 湍 | 也 | 聲 | 聲 | 聲 | 聲 | 聲 |
| 滬 | 哥 | 金 | 呷 | 恍 | 譬 | 斛 | 訛 | 索 |
| 多 | 水 | 湍 | 汪 | 水 | 水 | 水 | 水 | 水 |
| 附 | 名 | 湍 | 洋 | 聲 | 聲 | 聲 | 聲 | 聲 |
| 戶 | 名 | 湍 | 也 | 聲 | 聲 | 聲 | 聲 | 聲 |

| | | | | | | | | |
|---|---|---|---|---|---|---|---|---|
| 灑 | 灑 | 灑 | 灑 | 灑 | 灑 | 灑 | 灑 | 灑 |
| 灑 | 灑 | 灑 | 灑 | 灑 | 灑 | 灑 | 灑 | 灑 |
| 灑 | 灑 | 灑 | 灑 | 灑 | 灑 | 灑 | 灑 | 灑 |
| 灑 | 灑 | 灑 | 灑 | 灑 | 灑 | 灑 | 灑 | 灑 |
| 灑 | 灑 | 灑 | 灑 | 灑 | 灑 | 灑 | 灑 | 灑 |
| 灑 | 灑 | 灑 | 灑 | 灑 | 灑 | 灑 | 灑 | 灑 |
| 灑 | 灑 | 灑 | 灑 | 灑 | 灑 | 灑 | 灑 | 灑 |
| 灑 | 灑 | 灑 | 灑 | 灑 | 灑 | 灑 | 灑 | 灑 |
| 灑 | 灑 | 灑 | 灑 | 灑 | 灑 | 灑 | 灑 | 灑 |
| 灑 | 灑 | 灑 | 灑 | 灑 | 灑 | 灑 | 灑 | 灑 |

| | | | | | | | | | |
|---|---|---|---|---|---|---|---|---|---|
| 漶 | 漶 | 漶 | 漶 | 漶 | 漶 | 漶 | 漶 | 漶 | 漶 |
| 漶 | 漶 | 漶 | 漶 | 漶 | 漶 | 漶 | 漶 | 漶 | 漶 |
| 漶 | 漶 | 漶 | 漶 | 漶 | 漶 | 漶 | 漶 | 漶 | 漶 |
| 漶 | 漶 | 漶 | 漶 | 漶 | 漶 | 漶 | 漶 | 漶 | 漶 |
| 漶 | 漶 | 漶 | 漶 | 漶 | 漶 | 漶 | 漶 | 漶 | 漶 |
| 漶 | 漶 | 漶 | 漶 | 漶 | 漶 | 漶 | 漶 | 漶 | 漶 |
| 漶 | 漶 | 漶 | 漶 | 漶 | 漶 | 漶 | 漶 | 漶 | 漶 |
| 漶 | 漶 | 漶 | 漶 | 漶 | 漶 | 漶 | 漶 | 漶 | 漶 |
| 漶 | 漶 | 漶 | 漶 | 漶 | 漶 | 漶 | 漶 | 漶 | 漶 |
| 漶 | 漶 | 漶 | 漶 | 漶 | 漶 | 漶 | 漶 | 漶 | 漶 |

| | | | | | | | | | |
|---|---|---|---|---|---|---|---|---|---|
| 漶 | 漶 | 漶 | 漶 | 漶 | 漶 | 漶 | 漶 | 漶 | 漶 |
| 漶 | 漶 | 漶 | 漶 | 漶 | 漶 | 漶 | 漶 | 漶 | 漶 |
| 漶 | 漶 | 漶 | 漶 | 漶 | 漶 | 漶 | 漶 | 漶 | 漶 |
| 漶 | 漶 | 漶 | 漶 | 漶 | 漶 | 漶 | 漶 | 漶 | 漶 |
| 漶 | 漶 | 漶 | 漶 | 漶 | 漶 | 漶 | 漶 | 漶 | 漶 |
| 漶 | 漶 | 漶 | 漶 | 漶 | 漶 | 漶 | 漶 | 漶 | 漶 |
| 漶 | 漶 | 漶 | 漶 | 漶 | 漶 | 漶 | 漶 | 漶 | 漶 |
| 漶 | 漶 | 漶 | 漶 | 漶 | 漶 | 漶 | 漶 | 漶 | 漶 |
| 漶 | 漶 | 漶 | 漶 | 漶 | 漶 | 漶 | 漶 | 漶 | 漶 |
| 漶 | 漶 | 漶 | 漶 | 漶 | 漶 | 漶 | 漶 | 漶 | 漶 |

火部

川同

二

三

四

五

火

火聲

火字在下之文

又音標烈火也

光本

字

字

字

字

字

字

夙

又音代

又音標

又音標

又音標

又音標

又音標

又音標

又音標

又音標

又音標

灵

小凌

又音標

又音標

又音標

又音標

又音標

又音標

又音標

又音標

又音標

夫

赤同

又音標

又音標

又音標

又音標

又音標

又音標

又音標

又音標

又音標

炆

中熱

又音標

又音標

又音標

又音標

又音標

又音標

又音標

又音標

又音標

炆

撲

又音標

又音標

又音標

又音標

又音標

又音標

又音標

又音標

又音標

炆

火烈

又音標

又音標

又音標

又音標

又音標

又音標

又音標

又音標

又音標

炆

措去聲

又音標

又音標

又音標

又音標

又音標

又音標

又音標

又音標

又音標

炆

火熾甚

又音標

又音標

又音標

又音標

又音標

又音標

又音標

又音標

又音標

六

火

焯

火貌

又音標

又音標

又音標

又音標

又音標

又音標

又音標

又音標

又音標

焯

同焯音

又音標

又音標

又音標

又音標

又音標

又音標

又音標

又音標

又音標

焯

招明也

又音標

又音標

又音標

又音標

又音標

又音標

又音標

又音標

又音標

焯

火令

又音標

又音標

又音標

又音標

又音標

又音標

又音標

又音標

又音標

焯

燈台

又音標

又音標

又音標

又音標

又音標

又音標

又音標

又音標

又音標

焯

溜直上

又音標

又音標

又音標

又音標

又音標

又音標

又音標

又音標

又音標

焯

情貌

又音標

又音標

又音標

又音標

又音標

又音標

又音標

又音標

又音標

焯

休也

又音標

又音標

又音標

又音標

又音標

又音標

又音標

又音標

又音標

焯

火舟行

又音標

又音標

又音標

又音標

又音標

又音標

又音標

又音標

又音標

焯

火盛

又音標

又音標

又音標

又音標

又音標

又音標

又音標

又音標

又音標

(土)

| | | | | | | | | | |
|---|---|---|---|---|---|---|---|---|---|
| 燠 | 燠 | 燠 | 燠 | 燠 | 燠 | 燠 | 燠 | 燠 | 燠 |
| 燠 | 燠 | 燠 | 燠 | 燠 | 燠 | 燠 | 燠 | 燠 | 燠 |
| 燠 | 燠 | 燠 | 燠 | 燠 | 燠 | 燠 | 燠 | 燠 | 燠 |
| 燠 | 燠 | 燠 | 燠 | 燠 | 燠 | 燠 | 燠 | 燠 | 燠 |
| 燠 | 燠 | 燠 | 燠 | 燠 | 燠 | 燠 | 燠 | 燠 | 燠 |
| 燠 | 燠 | 燠 | 燠 | 燠 | 燠 | 燠 | 燠 | 燠 | 燠 |
| 燠 | 燠 | 燠 | 燠 | 燠 | 燠 | 燠 | 燠 | 燠 | 燠 |
| 燠 | 燠 | 燠 | 燠 | 燠 | 燠 | 燠 | 燠 | 燠 | 燠 |
| 燠 | 燠 | 燠 | 燠 | 燠 | 燠 | 燠 | 燠 | 燠 | 燠 |
| 燠 | 燠 | 燠 | 燠 | 燠 | 燠 | 燠 | 燠 | 燠 | 燠 |

(土)

| | | | | | | | | | |
|---|---|---|---|---|---|---|---|---|---|
| 燠 | 燠 | 燠 | 燠 | 燠 | 燠 | 燠 | 燠 | 燠 | 燠 |
| 燠 | 燠 | 燠 | 燠 | 燠 | 燠 | 燠 | 燠 | 燠 | 燠 |
| 燠 | 燠 | 燠 | 燠 | 燠 | 燠 | 燠 | 燠 | 燠 | 燠 |
| 燠 | 燠 | 燠 | 燠 | 燠 | 燠 | 燠 | 燠 | 燠 | 燠 |
| 燠 | 燠 | 燠 | 燠 | 燠 | 燠 | 燠 | 燠 | 燠 | 燠 |
| 燠 | 燠 | 燠 | 燠 | 燠 | 燠 | 燠 | 燠 | 燠 | 燠 |
| 燠 | 燠 | 燠 | 燠 | 燠 | 燠 | 燠 | 燠 | 燠 | 燠 |
| 燠 | 燠 | 燠 | 燠 | 燠 | 燠 | 燠 | 燠 | 燠 | 燠 |
| 燠 | 燠 | 燠 | 燠 | 燠 | 燠 | 燠 | 燠 | 燠 | 燠 |
| 燠 | 燠 | 燠 | 燠 | 燠 | 燠 | 燠 | 燠 | 燠 | 燠 |

| | | | | | | | |
|-------------|-------------|-------------|-------------|-------------|-------------|-------------|-------------|
| 父 戊 附 | 𤑔 古辭 | 爰 乙 年 | 至 貪 也 | 爪 丙 眇 | 爇 竈 煙 | 難 同 難 | 𤑔 廣 貌 |
| 父 部 | 𤑔 字 | 爰 字 | 至 字 | 爪 部 | 爇 同 | 難 同 | 𤑔 同 |
| 交 古 𤑔 | 𤑔 力 以 | 𤑔 同 | 𤑔 古 孚 | 𤑔 同 | 𤑔 同 | 𤑔 同 | 𤑔 同 |
| 𤑔 𤑔 | 𤑔 同 | 𤑔 同 | 𤑔 同 | 𤑔 同 | 𤑔 同 | 𤑔 同 | 𤑔 同 |
| 𤑔 𤑔 | 𤑔 同 | 𤑔 同 | 𤑔 同 | 𤑔 同 | 𤑔 同 | 𤑔 同 | 𤑔 同 |
| 𤑔 𤑔 | 𤑔 同 | 𤑔 同 | 𤑔 同 | 𤑔 同 | 𤑔 同 | 𤑔 同 | 𤑔 同 |
| 𤑔 𤑔 | 𤑔 同 | 𤑔 同 | 𤑔 同 | 𤑔 同 | 𤑔 同 | 𤑔 同 | 𤑔 同 |
| 𤑔 𤑔 | 𤑔 同 | 𤑔 同 | 𤑔 同 | 𤑔 同 | 𤑔 同 | 𤑔 同 | 𤑔 同 |
| 𤑔 𤑔 | 𤑔 同 | 𤑔 同 | 𤑔 同 | 𤑔 同 | 𤑔 同 | 𤑔 同 | 𤑔 同 |
| 𤑔 𤑔 | 𤑔 同 | 𤑔 同 | 𤑔 同 | 𤑔 同 | 𤑔 同 | 𤑔 同 | 𤑔 同 |

| | | | | | | | |
|-------------|------------------|-------------|-------------|-------------|-------------|-------------|-------------|
| 𤑔 火 貌 | 𤑔 燒 也 | 𤑔 同 𤑔 | 𤑔 同 𤑔 | 𤑔 同 𤑔 | 𤑔 同 𤑔 | 𤑔 同 𤑔 | 𤑔 同 𤑔 |
| 𤑔 小 𤑔 | 𤑔 訛 𤑔 | 𤑔 音 𤑔 | 𤑔 字 𤑔 | 𤑔 字 𤑔 | 𤑔 字 𤑔 | 𤑔 字 𤑔 | 𤑔 字 𤑔 |
| 𤑔 字 𤑔 | 𤑔 小 然 也 | 𤑔 繁 𤑔 | 𤑔 同 𤑔 | 𤑔 同 𤑔 | 𤑔 同 𤑔 | 𤑔 同 𤑔 | 𤑔 同 𤑔 |
| 𤑔 爛 塔 | 𤑔 同 𤑔 | 𤑔 同 𤑔 | 𤑔 同 𤑔 | 𤑔 同 𤑔 | 𤑔 同 𤑔 | 𤑔 同 𤑔 | 𤑔 同 𤑔 |
| 𤑔 同 𤑔 | 𤑔 同 𤑔 | 𤑔 同 𤑔 | 𤑔 同 𤑔 | 𤑔 同 𤑔 | 𤑔 同 𤑔 | 𤑔 同 𤑔 | 𤑔 同 𤑔 |
| 𤑔 同 𤑔 | 𤑔 同 𤑔 | 𤑔 同 𤑔 | 𤑔 同 𤑔 | 𤑔 同 𤑔 | 𤑔 同 𤑔 | 𤑔 同 𤑔 | 𤑔 同 𤑔 |
| 𤑔 同 𤑔 | 𤑔 同 𤑔 | 𤑔 同 𤑔 | 𤑔 同 𤑔 | 𤑔 同 𤑔 | 𤑔 同 𤑔 | 𤑔 同 𤑔 | 𤑔 同 𤑔 |
| 𤑔 同 𤑔 | 𤑔 同 𤑔 | 𤑔 同 𤑔 | 𤑔 同 𤑔 | 𤑔 同 𤑔 | 𤑔 同 𤑔 | 𤑔 同 𤑔 | 𤑔 同 𤑔 |
| 𤑔 同 𤑔 | 𤑔 同 𤑔 | 𤑔 同 𤑔 | 𤑔 同 𤑔 | 𤑔 同 𤑔 | 𤑔 同 𤑔 | 𤑔 同 𤑔 | 𤑔 同 𤑔 |

章

古萬

變

鳥同於

著

字訛音

爺

字訛音

爻部

爻

丁 韶

爻

古爾

效

博指聲

校

文也

苻

楊雄作

延

疎同

俎

癸 譜

俎

淫也

爽

辛 講

申

古龜

爾

庚 而

毀

能槍

升部

升

辦木

叔

將同

牀

古漿

牀

皇

牀

牀也

牀

哥

粗

同 粗

施

同施音

牀

零

牀

白肉

牀

板牀

牀

牀

牾

獸名

疾

古疾

牀

同櫛俗

牀

求

牀

穿垣

牀

牀

牾

字漿本

裸

裸名

牀

同義音

牀

同櫛

牀

牀

牀

牀

牾

同 簧

牾

俗牾

牾

色

牾

牾

牾

牾

牾

牾

牾

同 牾

牾

亦籀

牾

牾

牾

牾

牾

牾

牾

牾

片部

片

丁 獻

放

畫飾

馳

移

版

板

版

取

版

版

片

同 片

欣

坎板也

牀

折

牀

牀

牀

牀

牀

牀

牾

烹去聲

牾

同 牾

牾

牾

牾

牾

牾

牾

牾

牾

牾

列 剖也

牾

試橋潮三音

牾

牾

牾

牾

牾

牾

牾

牾

牾

櫓也

牾

迫也

牾

牾

牾

牾

牾

牾

牾

牾

牾

字俗牾

牾

牾

牾

牾

牾

牾

牾

牾

牾

牾

牾

屋掩雀

牾

板也

牾

壁提也

牾

牾

牾

牾

牾

牾

廿

廿一

廿二

廿三

廿四

練木解理
踰庚廚
插乙達
編林上板
牒庚頡
版買姓也

牒梯牌也
榜同榜
博屋端板
牒治也
牒同牒
牒牒

牌率板也
牒木牒
牒間水板
牒牒
牒牒
牒牒

牒右
牒崔尾破貌
牒牒
牒牒
牒牒
牒牒

牒光牒橫木
牒各
牒粉牒
牒豆牒
牒牒
牒牒

牒牒
牒牒
牒牒
牒牒
牒牒
牒牒

牙部
牙丁
牙牙
牙牙
牙牙
牙牙

牙牙
牙牙
牙牙
牙牙
牙牙
牙牙

牙牙
牙牙
牙牙
牙牙
牙牙
牙牙

牙牙
牙牙
牙牙
牙牙
牙牙
牙牙

牛辛元
牝辛引
牝辛大
牝辛大
牝辛大
牝辛大

牝牝
牝牝
牝牝
牝牝
牝牝
牝牝

牝牝
牝牝
牝牝
牝牝
牝牝
牝牝

牝牝
牝牝
牝牝
牝牝
牝牝
牝牝

牝牝
牝牝
牝牝
牝牝
牝牝
牝牝

牝牝
牝牝
牝牝
牝牝
牝牝
牝牝

牝牝
牝牝
牝牝
牝牝
牝牝
牝牝

牝牝
牝牝
牝牝
牝牝
牝牝
牝牝

牝牝
牝牝
牝牝
牝牝
牝牝
牝牝

牝牝
牝牝
牝牝
牝牝
牝牝
牝牝

三

四

五

六

牛

日集

九

七

桐

同

桃

北人名

独

花名

拓

同

特

北字

斛

欣語

特

丁鼻

奧

字牢本

將

列白脊

徐

塗牛

準

沙牛名

牯

色牛

猴

一歲

蜂

牛名

稍

角銳

輕

同物

牯

良也

牽

乙天

牲

牛行

犏

牛一歲

牯

附

認

同物

犁

牛初角

牯

乙天

牯

已穀

犏

同駱

犏

同音

犏

黑唇牛

犀

已義

斛

同

特

同特

捨

牝馬

犁

已微

犏

以角挑物

犏

推

犏

訛字

牯

備露

犏

偏頭牛

犏

亮雜色牛

犏

已義

推

牛名

犏

已綱

牯

丁鼻

犏

丙新

犏

牛黑腿

犏

道不

犏

兩壁耕

犏

丙純

牯

關

犏

牛即

犏

俞黑牛

犏

加力

犏

乙天

犏

仲牛

牯

牛行

犏

總

犏

俗麝

犏

同

犏

同

犏

灰犁

抄

犏

乙風

犏

牛三歲

犏

煙色

犏

牛名

犏

同

犏

秦牛名

犏

牛也

犏

同

犏

倉名

犏

原

犏

同

犏

牛名

犏

戊肖

犏

白牛

犏

初

犏

戲

犏

同

犏

牛名

犏

熊似

犏

骨也

犏

乙地

犏

取牛乳

犏

同

犏

丁齧

犏

戊太

犏

牛拉

犏

畜

犏

特

犏

丁麻

犏

牛名

犏

三歲

犏

黑耳牛

犏

同

犏

求子牛

犏

牛謹

犏

崔牛

犏

辛引

犏

使牛聲

犏

從

犏

特

犏

容

犏

已微

犏

同

犏

牛層

犏

抵

犏

字

犏

同

犏

牛名

犏

黃名

犏

牛決

犏

乙庸

犏

撲

犏

牛名

犏

獸名

獨

同

犏

長春牛

犏

劣也

犏

同

犏

同

犏

同

牛

獨

同

犏

長春牛

犏

劣也

犏

同

犏

同

犏

同

牛

擧 音直二 擧 音姓也 擧 昌來切 擧 牛羊無子曰擧 擧 孺牛脰 擧 臧牛馴 擧 賴牛

犢 已 犢 六 犢 列牛 犢 同 犢 皮 犢 臧 犢 臧 犢 臧

犛 已 犛 讀 犛 俗 犛 犛 犛 犛 犛 犛 犛 犛 犛 犛

犛 已 犛 義 犛 犛 犛 犛 犛 犛 犛 犛 犛 犛 犛 犛

犛 已 犛 犛 犛 犛 犛 犛 犛 犛 犛 犛 犛 犛 犛 犛

犛 已 犛 犛 犛 犛 犛 犛 犛 犛 犛 犛 犛 犛 犛 犛

犛 已 犛 犛 犛 犛 犛 犛 犛 犛 犛 犛 犛 犛 犛 犛

犛 已 犛 犛 犛 犛 犛 犛 犛 犛 犛 犛 犛 犛 犛 犛

犛 已 犛 犛 犛 犛 犛 犛 犛 犛 犛 犛 犛 犛 犛 犛

犛 已 犛 犛 犛 犛 犛 犛 犛 犛 犛 犛 犛 犛 犛 犛

狃 右 狃 獸名 狃 狃 狃 狃 狃 狃 狃 狃 狃 狃 狃 狃

狃 右 狃 獸名 狃 狃 狃 狃 狃 狃 狃 狃 狃 狃 狃 狃

狃 右 狃 獸名 狃 狃 狃 狃 狃 狃 狃 狃 狃 狃 狃 狃

狃 右 狃 獸名 狃 狃 狃 狃 狃 狃 狃 狃 狃 狃 狃 狃

狃 右 狃 獸名 狃 狃 狃 狃 狃 狃 狃 狃 狃 狃 狃 狃

狃 右 狃 獸名 狃 狃 狃 狃 狃 狃 狃 狃 狃 狃 狃 狃

狃 右 狃 獸名 狃 狃 狃 狃 狃 狃 狃 狃 狃 狃 狃 狃

狃 右 狃 獸名 狃 狃 狃 狃 狃 狃 狃 狃 狃 狃 狃 狃

狃 右 狃 獸名 狃 狃 狃 狃 狃 狃 狃 狃 狃 狃 狃 狃

狃 右 狃 獸名 狃 狃 狃 狃 狃 狃 狃 狃 狃 狃 狃 狃

狃 右 狃 獸名 狃 狃 狃 狃 狃 狃 狃 狃 狃 狃 狃 狃

