
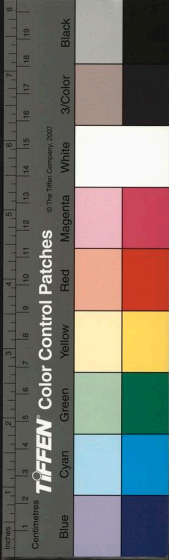


© 2008 NATIONAL CENTRAL LIBRARY, TAIWAN, R.O.C.



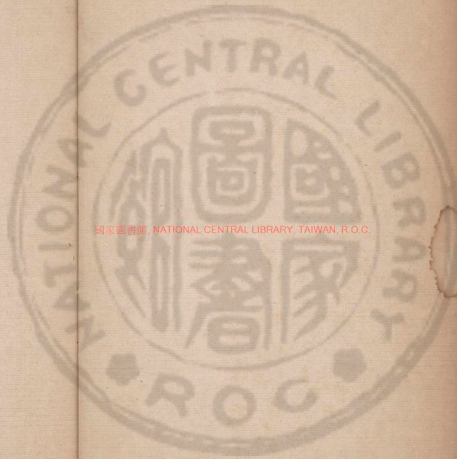


  
 登記號 010725  
 冊 號  
 類 別 集部別集類  
 全 書 函 二 冊



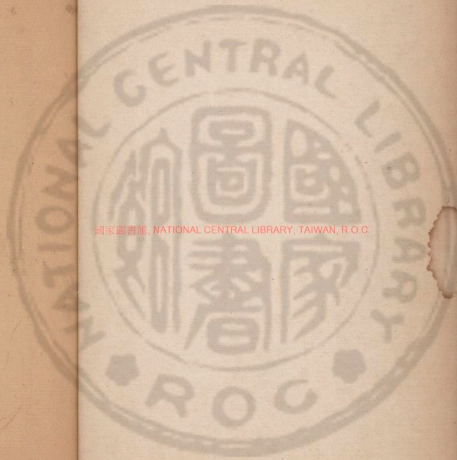






國家圖書館, NATIONAL CENTRAL LIBRARY, TAIWAN, R.O.C.





國家圖書館, NATIONAL CENTRAL LIBRARY, TAIWAN, R.O.C



德天子之志也 而求諸易曰此上有澤坎是知書者其明也

成臨呼休於淮 地啟我人誰在曰稽古元覽保樹曰成有一

躡作解元樂等德授登夫子之問唯矣訓是式徒釐我大猷曰

善溪夫子祥 聖天子休命授履以風有衆推賢校士義士

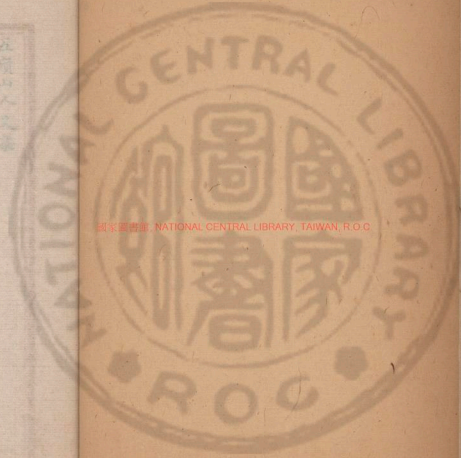
送善溪夫子遊 京師序

序

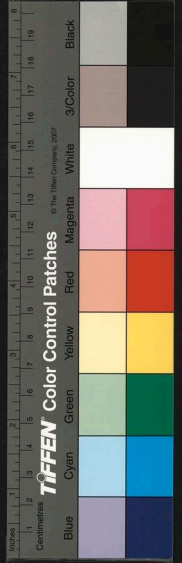
林學海三州事所著有蔚州遺稿

五嶺山人文集

公博元樂字冲和號五嶺山人履仕奉宣大夫 廣德



3466639 v.





德夫子之志也 而求諸易曰山上有澤咸是知書者其同也  
咸嗚呼休茲惟 迪啟我人惟丕曰稽古元覺保衡曰咸有一  
蹶作鄭元樂等迺獲登夫子之門唯彛訓是武誕釐我大猷曰  
蒼溪夫子拜 聖天子休命按廣以風有衆維時校士殷士

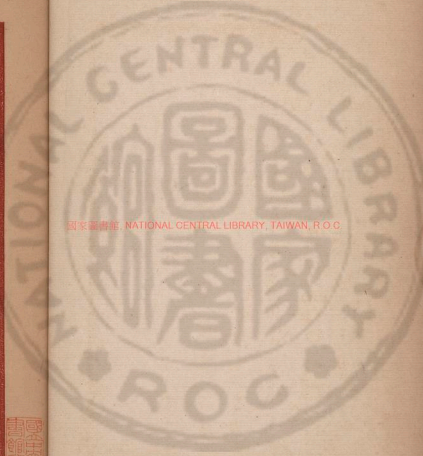
送蒼溪夫子還 京師序

序

林寧海三州事所著有鬱州遺稿

公諱元樂字仲和號五嶺山人歷仕奉宜大夫 廣德鬱

五嶺山人文集



國家圖書館 NATIONAL CENTRAL LIBRARY, TAIWAN, R.O.C.



易者其感也易不言感而曰咸益有心則有我則其感也  
朋而靡光矣又能濟而同故曰德師同常惟善善主同常惟  
一言無心也俾萬姓咸曰大哉王言一哉王心蓋言感也是故  
天地感而萬物化生聖人感人心而天下和平感斯至同斯極  
矣程子曰天地之常以其心普萬物而無心聖人之常以其情  
順萬事而無情無心斯感感斯同同心斯同德同德斯同道同  
道斯同治同治斯同化而同而後大同大同而感之道備夫子  
曰惟鄉先生是矜咸之則也惟古聖賢是烝咸之極也而鄉而  
朝而天下胥于道咸之永也因言以彰教即教以觀政由政以

宛心則謙虛受人感其心也成立惟材咸其教也均施惟惠咸  
其政也而民罔弗承士罔弗與茲納休命惟天子時若  
一德咸胥斯夫子咸之實也元樂等惟彛訓之辱其弘多矣曷  
其永肩乃心邁乃訓尚其咸諸夫子元樂等謹拜手稽首颺言  
經史之味儒先之言古甚奧甚

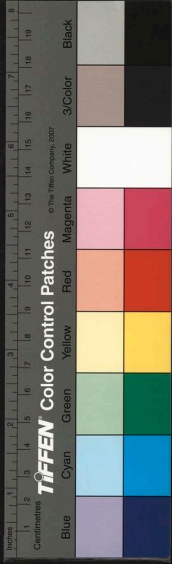
從城 鈔黎瑛石



見洲子予同門交也以學聞清江謝氏二子啟化暨學且三年矣茲秋將江歸廼及二泉鄰子問學焉鄰子曰子盍就而歸而問焉而奚辱於予二生懇馬鄰子乃曰君子之學遠取諸物近取諸身於夫二生之名足以學矣蓋學至化焉止矣充焉實矣啟焉明矣故學而弗啟弗可言充充啟而弗充弗可以言積充充而弗化弗可以言聖故曰大而化之之謂聖止之謂也充實之謂美寔之也可欲之謂善明之謂也然而不慎不啟又教之道也學之力也故曰功崇惟志業廣惟勤夫然而後憤

贈謝二生歸清江序

國立中央圖書館 國家圖書館 NATIONAL CENTRAL LIBRARY, TAIWAN, R.O.C.



斯啟斯充充斯化化斯聖而學之道歸矣於夫二生之名足  
以學矣二生勉乎哉

思捷理真出以古筆是為名手

青蘊先生

送方虛亭司訓還教蕭山序

秋八月虛亭先生遷教于蕭山出宿于五羊門人咸饒於大  
觀生生曰嗟嗟諸子茲邑維新厥土草昧厥衆朴而野台都授  
六七載士彬彬行恂恂若涉川惟諸子先登倡化運亨士以榮  
征台樂觀厥成杜君祥光拜手曰光哉君子虛以下人迪德允  
讓聲教託于我上嘉績丕著言歎而多避美錦而聚其以水文  
先生曰休哉告我鳴謙曷敢不拜李君鶯拜手曰予小子不聰  
式承大訓厥始蒙若既釋若既則融若寔維君子昭我則灼  
非曰予小子均作化齊若稼而茂維厥薦蘆夷先生曰休哉吾

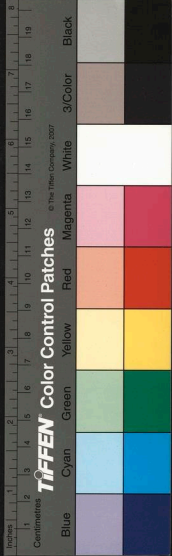


我令教焉敢不拜蘇君應旻曰拜手小子不佞獲觀子之學博而不濫約而不啻勤而不息不怠故功業不啻故體立不濫故用貞大賈崇質弗惟異蓄時雖晉育必弗鞠先生曰休哉休哉種學焉敢不拜蒙君學之拜手曰若予小子獲觀子之德寬而家殷而執虛而受明而無疑可以觀願先生曰休哉告我令德昌敢不拜梁君體乾曰小子聞人之行篤而不廋直而不曲喻而不瑕整而不疏則有令聞今茲士民及爾同僚厥于矢口時乃克守先生曰休哉告我飭美昌敢不拜何君維栢曰小子聞之亦各有志維此之良人雖冰與鑑維彼醜厲惟塗與炭坐誦

潘秘閣

書史祿而不賢行橐蕭然定維君子先生曰尚志哉告我本矣昌敢不拜元樂曰拜告我教師予小子及我伯兄弘辱惠教敢致昌言拜我諸良友亦有昌言君子拜嘉多遜令德彰聞恬靜亡欲太史紀之廣業樹教督學旌之是謂同好於乎昌敢不佞終譽則難子于蕭山峻惟兢々慎于終始其永有辭先生曰嗟嗟勗我終譽惠我無疆敢不重拜郭君文翰劉君廷賓作而曰諸君迪哲直而勿有衆詞咸休予淺夫昌敢告猷飲酒既偕先生乃歌曰衰則糾矣纒則維矣楫則伺矣既又歌曰楫亦弗伺纒亦弗維表亦冠矣衆乃賡歌曰鸞之集矣和鳴爵矣邑其光

青必員

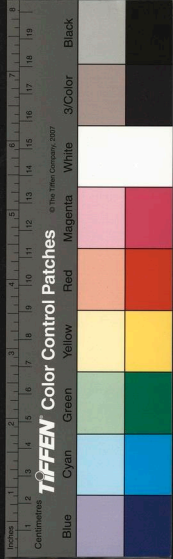


矣又歌曰鷲之翔矣南人懷矣蕭人暗矣遂解纜烝徒咸歌解  
纜

清和隴

雲岫序

石雲仲子少許可雅重清修之士之龍服輒與雲岫黃君游歲  
暮思歸因歌歸去來詞至雲無心以出岫黃君曰猗我休哉我  
思古人寔獲我心其此之謂乎仲子曰我聞天地之化岫我蒸  
而成雲雲或馳而出岫皆無心也是故無心之化化乃弘無心  
之感々乃神無心之事々乃順無心之言々乃雍無心之道々  
乃亨無心之化發育洋々無心之感亦孔之將無心之事視履  
考祥無心之言順德且昌無心之道不見而章無心之化既優  
既渥無心之感歆命恭默無心之事順德之則無心之言豈弟





清和閣

令德無心之道無反無側無心之化垂融無心之感色空無心之事坦冲無心之言秩後無心之道蕩隆奉始無心以上下古今以脗合鬼神以出入造秘以遊乎無名可乎黃君乃歌曰他人有心予忖度之仲子賡歌曰其維哲人告之話言順德之行

東林序

龍之東門李義宰仁厚人也仲子將之龍問遺逸咸曰李義宰比至問之有司儒林亦咸曰李義宰既而居一年則果李義宰也宅一區前有園池竹木嘉果蒼蔚成林遂號東林乃請于仲子序之仲子曰於茲可以觀心矣夫物始而植焉而灌焉而培焉而耨焉而滋以林焉而人之于心也猶是焉耳敦仁以植之陳義以灌之修禮以培之習學以耨之而萬善足焉夫林而曰東以四方而言則曰東以四德而言則曰仁以四時而言則曰春以五行而言則曰木以八卦而言則曰震東主明仁主昌春

青必周

至生木主榮震主男衆之宗也然則子孫福祿其必有如林者乎茲心說也吾故為卜之

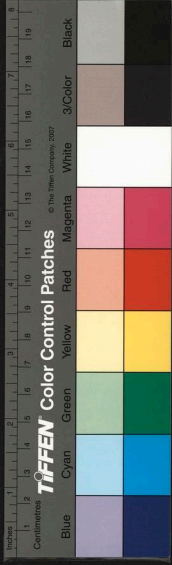
滙秘閣

送李都蘭守荆湖序

東涯李公帥東廣一載丕著成績息氛寧宇乃以慶典將朝于天子遽拜帥楚之命仲子聞之曰夫楚

天王之故都

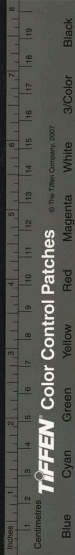
也是故制治保邦以南顧則思封疆之臣天運以氣感治以人成治之稽也故于斯役也可以觀世也已矣故我欲觀三代舍周何適哉天保以治內登崇俊良則嘉賓德容昭焉采薇以治外猷王所懷則弓矢覺報宴馬文典武靖一張一弛是故和豫而治外揮使劉君鐸乃颺言曰公昔續戎舊緒會登莪薦儉善無斁乃陟崇階仲子曰揚烈而光萃美而昌炳乎文矣劉君





瀚曰越靖鄱湖禽狝草薶昭功旌淑屢有辭焉仲子曰智以神  
機勇以威敵桓之乎武矣李君信曰聞人無實仁親其實墓廬  
之桐若之何其可及也仲子曰愛而慈恩而永如有求而弗獲  
業之乎季矣王君世臣曰人亦有言畏此罪罟既觸權奸惶恤  
無所茲志士所以舍命而麗於僚者也仲子曰寔而貞厲而無  
咎烈之乎忠矣李君懿張君麒暨諸執事咸曰我聞惠以為恤  
江之旅寧馬尊而能下江廣之將校陳允馬仲子曰廣哉仁乎  
秩哉禮乎於以溥優裕之施敦謙恪之守振剛大之氣崇光昭  
之德樹奮揚之烈廓懷綬之度不既多乎施溥固仁流而不壅

守敦固禮達而不悖氣振固忠竭而不回德純崇固孝純而不  
匱烈樹固武神而不覲度廓固文昭而不匿是故仁禮並隆謂  
之懿德忠孝廉舉謂之至道文武皆得謂之全才循是而終以  
秉勳扞圉自獻於張皇保治之世無廢 天王寵命固諸君  
之所幾也詩曰文王蹶厥生予曰有樂悔此之謂也



NATIONAL CENTRAL LIBRARY, TAIWAN, R.O.C.

送次崖夫子考績序

十八年冬十月次崖夫子獻績于

明古之制也我朝稽古禎治罔不敦肅逮我

崇振光烈維新小夫臣罔不共致昔夫子憲學吾廣聞德丕聞

豈弟作人文明之化焜々焉地拜廷尉之命既而上邊謨出欽

州茲如制戒行歷欽川五羊士人咸曰觀茲行允若

天子

矣或曰何謂也曰我聞彼多辟厥亦有勿言予禍譎稼穡匪鮮

夫殷武其高宗中興之烈乎平荆楚震諸侯炳乎隆矣至陳陳

稽以免戾罔觀也與哉夫子之守欽也役簡而施優費省而務

清秘閣



舉海邦之帑盡力焉崇儒以維風胎禮以敦俗章掖之士盡業  
焉修城望簡乘遠微之防盡飭焉察勾稽明出入核功罪百  
執摩吏盡肅焉教獯逆息疆宇寧謐而姦兇適化長裕之休胡  
可云紀教盡力可以觀惠盡業可以觀教盡飭可以觀武盡肅  
可以現智盡化可以現仁五者脩可以現績矣熙績以若天  
子稼穡也與哉元樂乃曰明試以功君之制也敷奏以言臣之  
則也我南服屢年于茲海寇煽惑亂城隍震驚波瀾溢道殫  
貽賊坤絡再震邱陵幸肅旱寇馴虐螟賊損苗純陽雨雹白刃  
稱變父子不保攘窮無忌陰陽不和監殃薦至物情洵、怨咨

敷敷 廟堂軫憂未有踰于此時者也夫子入告我

后庶幾宵旰圖回側身南顧以蠲逋負以舒供億以罷興作以  
息兵革以綏民瘼以弭災咎鎮懷南服寧一宇內 端拱於

無為固 宗社無疆之休老臣圖 國之道績叙也與哉詩

曰行歸于周萬民所望吾將仰焉又曰揚園之道猗于畝丘吾  
將矢焉



火白子將東歸夜見和仲氏道雲崖周伯之賢和仲氏曰吾聞  
 其語矣吾見其人矣因問伯之齒火白子曰秋八月行年六十  
 一矣願語言為伯壽序和仲氏乃與火白子觀天文考分野演  
 推步候盈虛時則壽星歷鶉火次三河為周之分夜乃竦歎曰  
 周其將昌乎非有明德其能及此火白子請占之熒楚灼龜墨  
 復從焉坤坎兆集其卦師貞丈人吉无咎彖曰師衆也貞德也  
 德以會衆利有攸往衆曰地中有水師君子以柔道養人初六  
 師應人有不運之吝三人朱敬之吉無不利衆曰師應人澤及

壽雲崖周君六十一序

國立中央圖書館 國家圖書館 NATIONAL CENTRAL LIBRARY, TAIWAN, R. O. C.

滙編



是謂得衆先弟子姓和氣雍：詩禮彬：是謂能訓保世滋大  
錫難老。是謂有功。是謂大亨卦之德。其神乎。和仲氏曰。可以占  
矣。蓋嘗觀之。周家仁厚。立國歷年八百。詩曰。克昌厥後。思文王  
之功也。故天子仁厚。則保四海。諸侯仁厚。則保社稷。大夫庶士  
仁厚。則保其身。世有仁厚。知周伯其家身之福。圖也。文也。終遇  
彭侯八百之徵也。馬蕃。龜益。亨嘉之吉也。星歷分野。天之助順  
也。故曰。周其。丹昌乎。可以占矣。

民也不速之敬。用包荒也。吉無不利。大得衆也。九二師中。威克  
貞厲。資富能訓。象曰。威克征。厲富能訓也。六三師未捷。象曰。  
師未捷。有侍也。六四完師。无咎。象曰。完師无咎。利保守也。六五  
行險而順。東征西怨。聞國承家。象曰。順怨之應。以中行也。聞國  
承家。大有功也。上六遇彭侯。錫馬蕃。庶龜益。十朋。象曰。遇彭侯  
壽徵也。馬蕃。龜益。大亨也。說卦曰。師為地。為山。為布。為釜。為龜。  
為鶴。為雲。為水。為濟。實其於人也。為白髮。為青眼。其於木也。為  
松。為栢。為堅。多節。久白子。謂桀。嘆曰。卦之時。義大矣。故周伯居  
洛。富而謙。仁厚好禮。施舍不倦。止有宿飢。有饗。四方賓旅如歸。



TIFFEN Color Control Patches

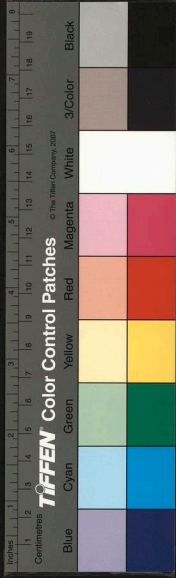
© The Tiffen Company, 2007

Blue Cyan Green Yellow Red Magenta White 3/Color Black

旌表忠節序

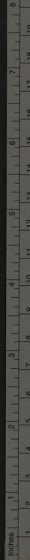
石雲子曰觀于斯什其知忠也已其知節也已其知仁也已夫  
人之生也受天地之至中得天地之正氣是故完其知中可以  
崇德養其正氣可以守節德崇故功罔弗立節守故道罔弗全  
夫忠者中也為實忠者也貞者正也為端居貞者也居貞而  
後節成節成是謂能端實忠是而後德成德成是謂能臣吾聞  
陳子宗完高文諱景自乙未我 成祖皇帝擢進士授行  
人奉 命如兩廣值南夷入寇 勅督戎器公夙夜憂勤釐  
務盡瘁嘔血攝疾卒于 王事時高大母何齡方十八生一子

國立中央圖書館 國家圖書館 NATIONAL CENTRAL LIBRARY, TAIWAN, R.O.C.



而六旬日間訃大慟斷髮流血期以死殉哀毀欲絕者凡幾以族屬百誓慰免乃築室孀居局鑰蕭戒雖父兄竟弗獲面事舅姑至孝家貧饋供馬迨我憲宗皇帝十八載有司奏聞迺以忠節表厥宅馬夫妻道臣道一而已矣均無所逃於天地之間者也臣之事君服勤至死如公者可不謂忠乎妻之事貞一無二如何者可不謂節乎是故栢栢之操居春夏則百卉競妍矣隆冬感寒摧之以烈風蕭之以嚴霜凍之以積雪而松栢蒼然故臣一也至使社稷之役而後其忠始見妻一也至于從一而終而後其節始見茲志士烈女恒矢心于其窟君子之觀

人恒致察於其所難夫然後銜鑑之若弗眩天地之中正弗忒矣予客金陵陳子清叙厥美悞弗傳也故曰其知仁也已易曰王臣蹇蹇匪躬之故忠之謂也詩曰之死矢靡他節之謂也傳曰光昭先君之令德仁之謂也



TIFFEN Color Control Patches

Blue Cyan Green Yellow Red Magenta White 3/Color Black

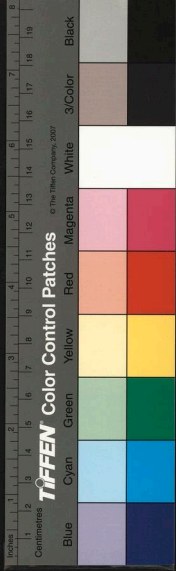






服大司成之奕訓曷其無言鄭子曰有是哉可謂勤矣鄧子曰  
周子之試刑曹朝而服政夕而習法聽上夫夫族司之憲有惠  
而仁者有惠而與者有嚴而正者有嚴而刻者民隱之通塞獄  
訟之平反心之公私理之得失成默識焉是或長戒固有弗析  
曷其無言鄭子曰有是哉可謂練矣練政詳明而舍裕勤政精  
專而得深義故實忠而弗違恭故惠迪而逢吉孝故易類而能  
昌既昌既吉既精既裕可不謂賢乎於以觀光斯尚賓予以修  
往斯利用予以承家斯肯攝予以事上斯惟德予以逮下稱惠  
馬予以周子曷言哉鄧子再拜曰至德不孤子其勗可哉鄭子

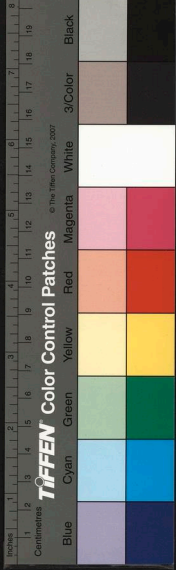
曰文獻忠哀鄉先公其選哉周子其鄉人哉既歸而過則趨入  
則禮周子得無惕然乎哉亦惟二公師哉惟五美懋哉毋徒為  
卜式諸人而已斯無忤于二公鄉哉鄧子曰善哉速故揚休忠  
告倫已請書以贈



一溪何君掾曾注天官選廼歸省宗祠彊泉李子北龐龐子詣  
 石雲仲子微贈言仲子曰夫何子宦族也予門之世戚也且甲  
 科之美代並驅馬丕顯于時有若藩大夫完齋公耶大夫述齋  
 亨史桂峯昆弟人文相望胡可云舉詩禮俊宗固回作則予奚  
 言哉無已其勗哉夫省祠而後官之我一朝之定制也將厚蓄  
 而利用之以乎于濟也故祭以觀德者也古之明王成民而亨  
 臣卜祭之擇士因射而興祭示至重也明馨弗修鬼神吐之矣  
 其何以又民孔子曰使民知承大祭又曰明乎郊社禘嘗治國

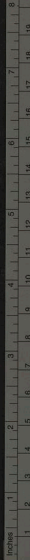
贈何君歸省序

國立中央圖書館 國家圖書館 NATIONAL CENTRAL LIBRARY, TAIWAN, R.O.C



哉二子延喟然曰休哉言巖而利博蓋識以易助

如指諸掌匪仁孝誠敬弗可與佑神而治可知己是故入使事  
神出使治民懷柔容保非有二也夫仁以廣庇也孝以致精也  
誠以孚衷也敬以祇若也威武怠棄則敬弗著崇臺載謔則誠  
弗敦彝憲懲忘則孝弗竭器量謹則則仁弗敷是故廣庇莫要  
於弘量政精莫屢於熙典孚衷莫篤于純固祇若莫恪於欽崇  
於以主祠寧政則百神弗足寧萬民弗足綏也已何子南归展  
采于廟趨事于庭揖遜于族敦睦于鄉學誦用光德豫用昌業  
日服官政優民治弗可以現乎夫現神以民知幾者也現治以  
祀通變者也現國以家達本者也現何子之賢于治舍家何適



TIFFEN Color Control Patches

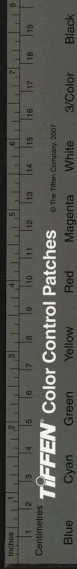
© The Tiffen Company, 2007



贈許上舍南歸序

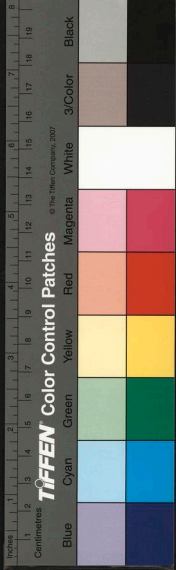
石雲仲子雅勝覽庚子自南粵渡梅關涉彭蠡翱翔齊魯之墟  
以入幽薊辛丑仲夏返乎金陵則登鳴鳴考儀象訪鳳凰問羽  
袍宿牛薊泛秦淮尋幽吊古為汗漫遊時人莫之識也客舍逼  
雲臺許子朝夕晤焉遂為握子交月壬寅春暮仲子將歸南海  
蘇園劉子許子城也偕造仲子曰子行矣吾將酬焉敢請語言  
為行贈既乃咸再拜仲子曰嗟乎自予見許子也貌恭而逸言  
簡而恂行孚而裕心易而坦家富而禮故其佐宗廟之大  
工提司成之典禮承內臺之政事緯然裕矣夫大工匪義而輸

國立中央圖書館 國家圖書館 國家圖書館 國家圖書館 國家圖書館  
NATIONAL CENTRAL LIBRARY, TAIWAN, R.O.C.



信而徵矣書曰慎厥終惟其始許子以之傳曰有譽有試仲子以之劉子謂許子曰仲子之言美而規交道也敢不重拜

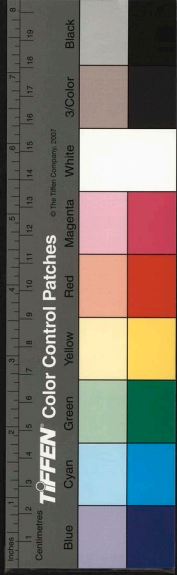
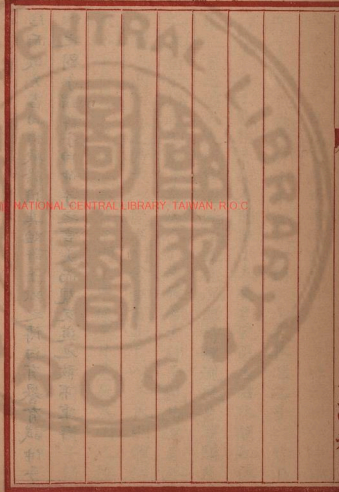
典禮匪教弗敦政事匪明弗辨義以作忠教以作德明以作哲許子其賢乎哉昔宓子不齊孔子稱之弗蔽其源宓子之賢用彰予于許子敢蔽乎哉吾聞許子大庾巨家隱金君之族也隱君之賢梅園大夫所與也游泳道德沉酣詩禮流風世澤園井之民猶能興起矧厥子孫族人乎哉故吾于許子觀其深矣於以觀光則何天之衢于以從事則含章可貞于以又民則體仁長裕下弗負于家學上弗負于明主學俟異日見哉又聞之積學非艱成終惟艱靡不有初鮮克有終詩人所為刺也許子歸而修之志益足學益廣行益篤守益固而施之有終焉則予言



粵棠篇元樂氏為瑞山陳公賦也北南人追思名伯之義也非  
 嘉靖己亥公承 休命閱戎南粵之人為之賦伐柯越六年復  
 拜按部之 命朞月政成將入報粵人不忍公行咸願借馬為  
 之賦九斿雜時元樂道暹於南海之鄙作而曰予聞鄙人有設  
 儒者曰我昔騷然欲業儒而不可得也比年潛修游息無輟宵  
 晝得以裕於儒焉有設農者曰我昔騷然欲業農而不可得也  
 比年時而耕時而耘時而獲得以裕於農焉有設工者曰我昔  
 騷然欲業工而不可得也比年上下稍復服力無墮得以裕於

粵棠篇序

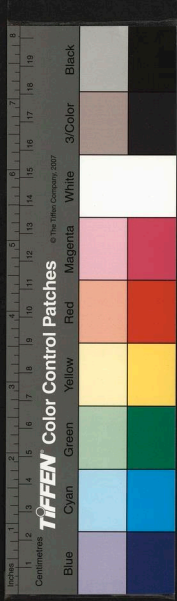
NATIONAL CENTRAL LIBRARY, TAIWAN, R.O.C



工焉有設商者曰我昔騷然欲業商而不可得也比年貨賄阜  
通懷資即次得以裕於商焉夫國有四民風之自也政之稽也  
儒得以為儒農得以為農工商得以為工商而莫知誰之所為  
也南邑之鄙惟然鄙者可知矣故觀政者觀民風而已民風大  
同政化流行非有盛德其孰能之夫御史之職承命而觀風者  
也可生可殺可予可奪世之慕風力者作威以戕民索貨利者  
玩法以漁下民且病之惟公益茲士民也慎以淑身肅以貞度  
禮以下士惠以蓄民公以稱物敏以飭事是以政成而民悅丕  
冒之化至于海隅其所以仁吾土者不既多乎茲行也度吳楚

歷齊魯入燕趙抵其地眠其民得其風知其政有洪波瀕洞亦  
早千里螟蝗蔽虧寇掠充斥黔庶殞尾者乎必上告我

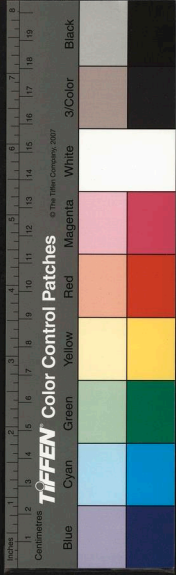
聖天子有虐政肆毒黜吏乘姦誅求貨貝擾及難犬者乎必上  
告我 聖天子庶幾軫念時艱圖紓民瘼是以仁一省者仁  
天下也於以弼我 皇上成周之治以繼周召之業不在茲  
乎不在茲乎嗟我有衆無煩借公為也於是僉之賦甘棠



龍光圖序贊

龍光圖別嘉學山溫子對揚 皇休作也溫子古岡州士厲  
氣慷慨有大志博學能文且工詩賦人咸器重之維我 皇  
嘉靖七年以明經願鄉薦屢赴禮闈數奇不願就辟越二十九  
年五嶺山人與溫子客 京師時成馬縱橫 聖天子宵旰  
弗遑求賢以張治化乃 命天官太宰曰維國多艱匪賢弗靖  
練兵蒐乘東芻聚糧豈不日戒獫狁孔棘翊茲澮河寔維餉道  
下流壅塞如之何其濟之三十年太宰乃宣 休命溫子就辟  
曰旌別郡士茲維汝賢能俾汝作倅治水河間稽古神禹手胼

國立中央圖書館 NATIONAL CENTRAL LIBRARY, TAIWAN, R.O.C

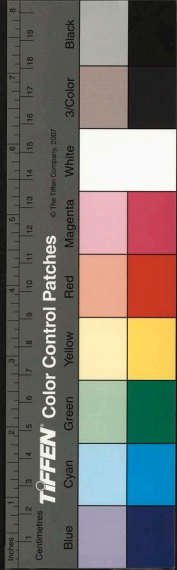




足脰三過東門弗入乃疏九河決水弗為災蒸民乃粒厥績懋  
哉汝師萬功俾政有成以殷國賦以共生生以宣利 社稷允  
有無疆之聞 皇亦有無疆之休汝其勗哉溫子望 闕再  
拜稽首祝曰 天子萬壽奉楸之河間山人送之贊曰維天  
生人維肇域維臣弼辟維國寶賢匪賢弗食嗟 溫子南國之  
彥積餘之才疏達之見易直剛方夏瑚發鍾赫 明命溫子將  
之洋 河水溫子治之 國用弗匱民用弗饑懋乃嘉績彌乃  
丕基時乃登庸爾秩斯崇 明命弗易多祐攸同

樂育遐思序代作

樂育遐思之什門人為顏南川先生作也先生訓三水方一祀  
以內艱歸黃石洲先生曰吾忍別子其命諸士贈言紀遺思焉  
先生曰諾菲德弗堪門人乃贈之言曰樂育遐思某曰猗美哉  
吾觀樂育之義有七焉遐思之義有六焉詩可以觀矣曰辰彼  
碩女令德來教究其源也叔兮伯兮倡予和文瑞其則也母教  
孳生未如塗塗附防其肆也伯氏吹薰仲氏吹篪及爾如貫慎  
其聯也投我以桃報我以李徵其感也交張二弓竹閉緹滕正  
其從也左執翻右招我由教成其樂也是謂育才曰溫其如玉



秋林朱公莆陽宦籍也以才出宰三才暇則作詩以闡厥疏以發厥志一時薦紳先生儒流屬之者濟濟而某亦借以獻公公乃可之錫宴命論詩焉夜半步暑後之小亭劇語則某與公同年通家也夙好益敦教示益劄遂以叙秋林屬某某謂爾言固遜公曰空同子天下人豪也集成厲序於黃子者曾以其文也何遜之有某曰夫疏以宣志而彰感者也蓋秋之為氣也飄然颯然秋之為聲也蕭然瑟然秋之為容也澹然泊然秋之為情也超然脩然悠然嗒然故植者感之而變流者感之而溢鳴

秋林序代作

引詩出人意未得孔門家法

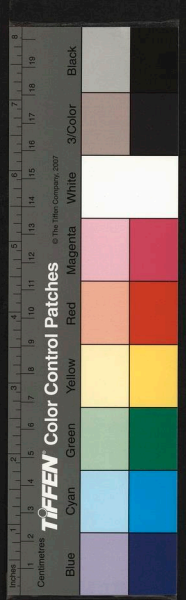
從城黎砥石

在其板屋慕其賢也益之以霖霖既優既渥忻其過也鴉鳩在桑其子在梅憫其賸也所謂伊人在水一方炳其思也敲蒂甘棠勿剪勿伐詒其愛也中心藏之何日忘之昭其遠也是謂思育才故教可述也思故德可久也述焉久焉故身可立也功可紀也詩曰凡百君子各敬爾身無秦爾勞以為王休立功之謂也

蒲莊閣

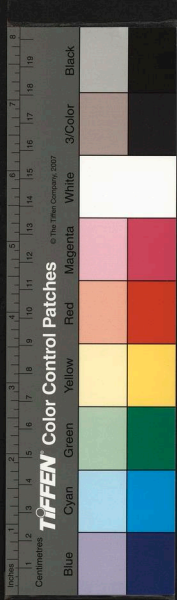
請必閱

NATIONAL CENTRAL LIBRARY



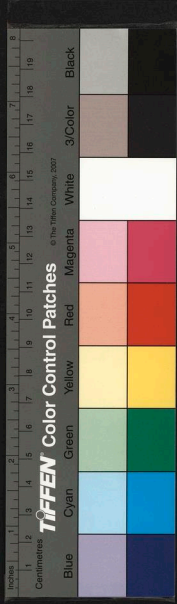
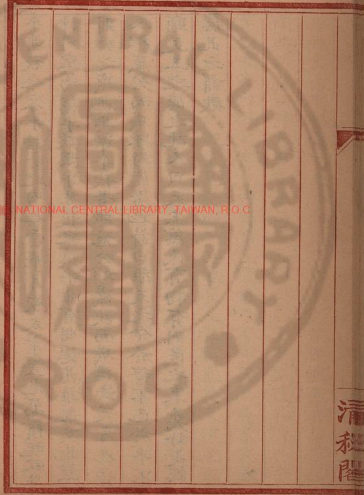
者感之而蟄動者感之而息夫物則亦有然者而况於人乎願聞其指公曰諸葛有言非泊泊無以明志予之感秋其度矣乎某以颯言曰惟天地並四時而成運惟人齊四德而成感故觀於其運而天地之情見矣觀于其感而人之情見矣夫感于春者綺靡艷麗此溫燠之氣也感于夏者瑣綴繁縟此炎煩之氣也感于秋者清修瑩潔此蕭森之氣也感于冬者凜烈貞肅此嚴凝之氣也語公之政也務大而畧小明體以適用颯颯乎其秋之氣也語公之詩也冲澁爾雅如協微羽冷冷乎其秋之聲乎語公之外也朴而弗華儉而有節莊乎其度正乎其色確確

乎其秋之容乎語公之內也雲飛月皎太宇澄光萬籟既窅鬼神司空蕩蕩乎默默乎其秋之情乎非有明德其誰能及此然則公之感也其深乎秋者耶意公以感秋而成德法天者也吾人以感公而成跡好德者也詩曰維天之命於穆不已於乎不顯文王之德之純又曰天生蒸民有物有則民之秉彝好是懿德此之謂歟



也為德則忠為民則愛、則無不溥之仁忠則無不靖之義諸  
 為德也又白藹、王多吉人維君子命媚于庶人言為下為民  
 乃天格鳳之音曰藹、王多吉士維君子使媚于天子言為上  
 時為慶賡歌以往于周為威成王遊歌其治之隆乎其臣太保  
 盍叙以昇錄樂義不得辭乃颺言曰夫國以多賢為寶賢以達  
 舉貢官例濟、咸某立賢無方也維時同升有錄諸君謂元樂  
 為民極猷才猷于 廷者七十有四人布諸中外以輝煌治化  
 維 皇明嘉靖三十年冬十有二月天官太宰設官分職以

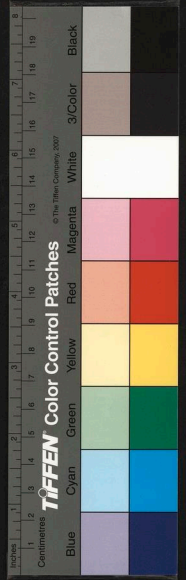
大選同升錄序



君今茲之升也將以事上而使下也竭忠以成義廣愛以宣仁  
其責均也矧三載考績察其最則有慶以陟察其最則有讓  
讓以黜可不懼乎哉 皇明之盛其繼唐虞成周而與者乎  
吾儕適逢其會奮庸與載為當世之吉士人可不務乎而同升  
者亦與有榮焉諸君其勗之哉

送黃二守署北流序

天王嘉靖三十有五年鬱之屬邑北流之令初以儒學教諭王  
才美署未幾王辭謝不允又辭時方議代通刺史五嶺鄺子其  
幕丹泉梁子應朝服任舟次蒼梧之野梁曰署北流者誰與刺  
史曰吾其下之焚香灼龜得節之九五曰甘節吉往有尚象曰  
甘節之吉居位中也刺史曰署北流者其東溪乎梁曰何謂也  
刺史曰節之為卦也上坎下兌坎為水兌為澤水澤節東溪西  
蜀善人也佐營政為民節者故宜其民人且東溪其源出瀘州  
流而為瞿塘灘瀕數折達荆湘過洞庭以會于瑞泉故南流則



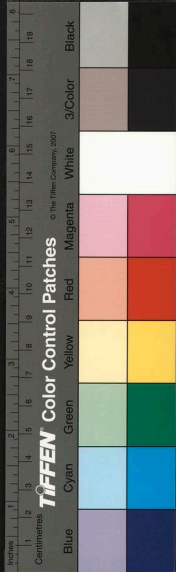
潤利萬民而鬱土歲豐夫天地之化無窮大人之澤無滯文安  
知東漢之不北流乎至于秋九月 命下果然刺史笑梁大笑  
東漢亦大笑復瞿其畧之難也請于刺史刺史曰君以其南流  
潤物者為北流潤斯無難矣節之時義大矣哉詐省民財則政  
潤矣水流而為澤則所謂河潤九里者此也詩曰河水洋洋北  
流活活吾國知東之必北矣君在鬱且然而况於北流乎故曰  
往有尚也君行矣其以予言自勗乎哉東漢唯唯餞之三觴遂  
命駕北流

浦秘閣

壽何太孺人七十序

嘉靖歲在己未仲秋十有二日寔何母馮太孺人七袞有奇之  
令辰粵之縉紳咸慶時侍御古林公之門人招某輩凡若而人  
作山海圖以獻效華封之祝焉鄺子元樂忝年未亦預稱觥之  
列展圖而觀欣欣然而問曰夫山何祝也曰以言乎壽也人之  
行年譬如為山然茲高大之漸也故詩如南山之壽夫海何祝  
祝也曰以言乎福也人之受福譬如海之納百川然茲全盛之  
象也故詩曰如川之方至夫獲福壽之全匪德奚基哉太孺人  
之生出碣溪望族其資行也端淑貞懿其相封君也克諧克順

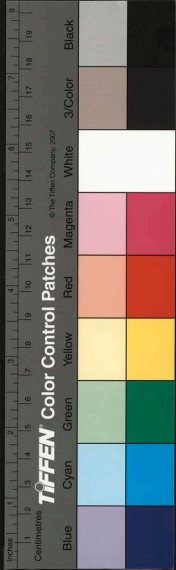
壽必圖



人之德亦曰明章婦順而已矣順者效法於坤者也故古林公  
出則直道敢言有壁立萬仞之風焉澤被八閩有蒼海之闊焉  
處則設道表俗正豈弟作人進德日高明焉效法於親者也  
禮彬彬雲衮相繼又稱太孺人之蔭於無涯者也夫三祝善  
矣請錄之以比華封焉

其事祖父母也必恭必敬其養伯祖考也必慎必精其處妯娌  
也正而睦其馭婢僕也嚴而惠其用財也儉而能施其禮廩也  
豐而有節奉族老以恭待里黨以厚隆師教子固有弗恪故令  
子古林登公科入翰執簡侍御鳳臺克承家學賓公君復領鄉  
薦孫敬履<sup>弟</sup>勳業郡崖蘭玉芬芳一歲四舉門祚之昌益未艾也  
且榮膺 勅命壽躋及傳由耄耄而期頤者又未艾也欽福  
壽之全而際中秋之節月華光被高會蟠桃良辰美景一時相  
應其進盛之象蓋有得於月上弦而就盈日初出而就明者矣  
故詩曰如月之恒如日之升鄭子曰猗歟夫三祝善矣夫太孺

潘秘閣



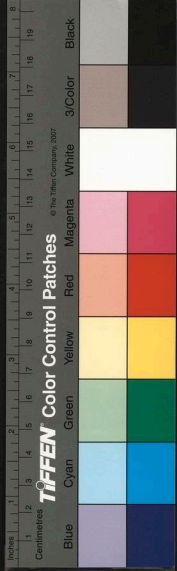
也若壁無瑕賈且三倍歟而玷馬人得弗售謂弗足以勗乎郝  
 嗟汝克懋亦克自持監視者僚予維汝嘉夫慎厥身修官之紀  
 茲之有時乃登謂非足以勗乎郝君曰敢不拜教身史裴公曰  
 厥爾確夫業屢惟勤而脩之政乃弗裨若稼而耘焉其何裨  
 哉夫三公之言可以勗矣中丞丁公曰嘉爾茂齡爾署克勗于  
 人焉同宋有伯无之義焉欲得一言為郝君慶山人曰予何言  
 君贊牧蔡子咸詣山人道叅牧郝君之慶歲且三胥為慶謂山  
 嘉靖庚申冬五嶺山人郝子郟寧海之

賀叅牧郝先生三旌序

命既按部叅牧張

(Faint bleed-through text from the reverse side of the page, including the characters "叅牧" and "郝先生")

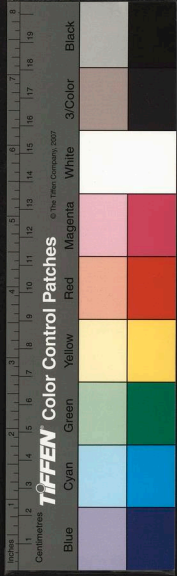
NATIONAL CENTRAL LIBRARY, TAIWAN, R.O.C.





亦大喜因筆之以慶

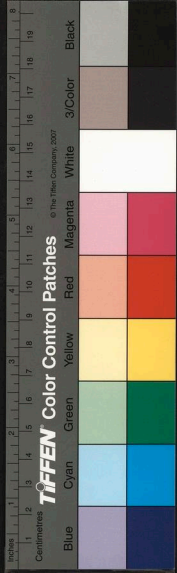
君曰敢不拜教。颺陳公曰：君子以明罰敕法，言聽訟之難也。爾斷無私折獄慎矣！民心允服，悅者矣。予乃嘉爾，其想哉！夫利見大人，尚中正也。折獄維良，民見利也。利固悅，悅固允以中正。若登弗眩物，斯茹焉謂弗足以勗乎。郝君曰：敢不拜教。張君曰：至德不孤，善言終益。山人曰：無私明德也。操掄淑慝也。克勤定力也。德以基之，慎以持之，勤以得之，其何治之弗成。昔我夫子，迪仲曰：終以無倦。然則郝君之最，無亦是務乎。郝君唯唯曰：敢不重拜。山人曰：予弗設，予惟致曷父義也。郝君勞謙，亟亟下拜。吾知有終，且吉而鳴矣。其升階可坐而幾也。郝君喜，眾



韓子曰千里馬常有伯樂不常有言知遇之難也今夫馬之在天下也騏驥騫馬不甚相異以言乎牝牡驪黃之猶夫馬也故遇伯樂者驂上乘入天閑價增十倍不遇伯樂者伏廐楯引鹽車甚至委棄郊野疲瘠瘡瘍而錯落無聞俾其過都歷塊之才抑抑弗伸無足異也夫馬之產者天也良弗良者才也遇弗遇者命也故世之譚者不為馬惜而為伯樂惜世具伯樂之目則神駒龍種觀于牝牡驪黃之外而天下無遺馬矣士生於世懷才德志千里而不見知于人者未易數也其遇不遇之命視馬

原奕代作

國立中央圖書館 國家圖書館 NATIONAL CENTRAL LIBRARY, TAIWAN, R.O.C



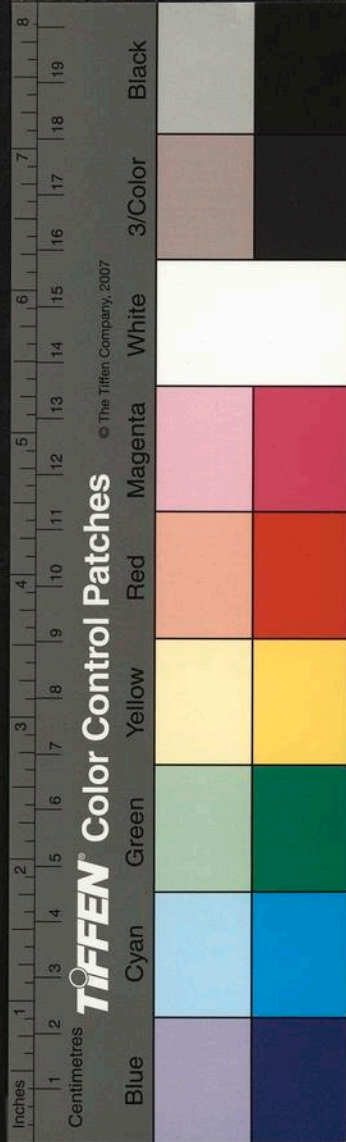
大較然也我父母郝公之賢才蓋日閑輿衛而幾千里者蒞敝  
郡庚申一歲而三見獎異是何伯樂之多也可以占知遇之殷  
矣謂非命之通運之泰可乎雨露日滋春草日長展騰驟之足  
上下山坂以適意于玉良造父之御鳴和鸞歷康莊步天衢庸  
知其有日矣是故善觀馬者不于馬而于伯樂善觀人者不  
入而以遇吾於郝公之獎知其遇矣或者其以為知言也哉作  
原獎

氣格絕似昌黎才直軼北牡驪黃之外伯樂必能顧之

兄鶴舒

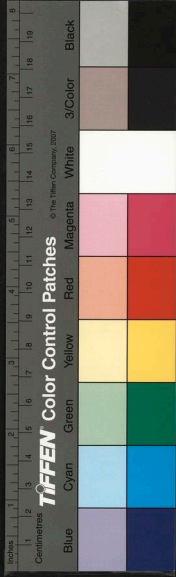
贈張叅牧先生致政序

嘉靖辛酉秋七月叅牧龍岡張君忽有赤松之思乃引年告致  
遂戒行李驅車西指出郭之日送者塞途五嶺山人叨居僚長  
進而觴之曰昔人謂仕宦而至將相富貴而歸故鄉道畫錦之  
榮也張君之行其庶矣乎或曰何謂也山人曰百六之椽秩至  
叅牧而極若張君初以南陽才望為中州上椽曾侍先大夫謹  
敏有聲升于天官天官才之辟為金吾衛經歷考最貶封三最  
陞寧海州同知歷任四載士民以廉靜稱迨秋風初起疆井興  
懷毅然告去夫官之秩以卿相而止椽之秩以叅牧而極然則



張君之行謂非畫錦之榮可乎載稽南陽其人有百里吳長沮  
桀溺丈人夫百里吳秦穆公乘于牛口之下而平以為相則張  
君之出也其聞百里吳之風而起者乎沮溺丈人以隱為高而  
尚其志則張君之處也其聞沮溺丈人之風而失者乎其處也  
在盡之上九其出也在乾之九二禮曰進以禮退以義又曰夫  
夫七十而致政張君之引年其殆得易而尊得禮而信者乎衆  
乃攀轅而歌曰公馬蒼兮草萋萋東海汜兮無長隄南陽歸兮  
謁諸葛覽丹雘兮造無為再歌曰瞻白雲兮黃鵠飛采黃精兮  
食紫芝養白石兮石亦爛歸商山兮舊路迷又歌曰海日出兮

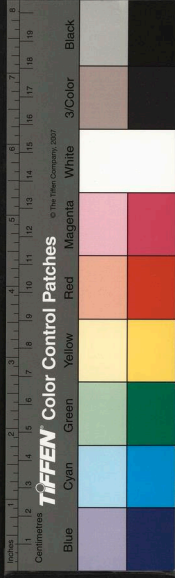
海水生潤萬物兮唯為名海水流兮夜不息思公于兮何由平  
歌竟 車景行百里



贈博士趙先榮遷筠連序

泰牧程菴郝君詣五嶺山人曰博士泥陽趙君秋七月之蜀以  
贈言徵山人曰吾聞諸孔子曰不患無位患所以立言仕進之  
難也若趙君者吾知其免矣夫郝君曰謂何山人曰方今天下  
西北陸梁擾我邊鄙東南充斥毒我腹心武弁之流思所禦侮  
旱潦螟雷郡國奏報政煩賦重民不聊生守宰之臣思所綏懷  
旦夕軫憂自首勞瘁未易以稱也若博士則坐青蓮閣講幄橫  
經聞難樂育青矜世號外翰言清暇之社比諸內史則厥職易  
稱無踰於此趙君以陝石明經初授孝義博士繼補寧海稱

國立中央圖書館, NATIONAL CENTRAL LIBRARY, TAIWAN, R.O.C



善教秩滿還于筠連茲得成行吾且卜之得易之震曰蒼筤維  
竹蜀山之麗派轉湘江仙源嶺谷凌霄栖鳳筠連極目濟川得  
稱君身夏屋澤、沅陽曉美淇澳禮曰如竹箭之有筠也吾知  
趙君之行豈弟作人濟、筆出不有如竹之芑矣予詩曰瞻彼  
淇澳綠竹如簀有裴君子如金如錫如圭如璧此之謂也矧趙  
君以金玉君子蒞筠連之任其必有大過人者吾故曰其免矣  
夫至日送之郊祝之曰海之潤矣物斯利矣神駒出海日千里  
矣又曰筠之連矣箭穿楊矣公侯干城勢孰禦矣趙君拜手稽  
首曰謹拜嘉重之三觴而別

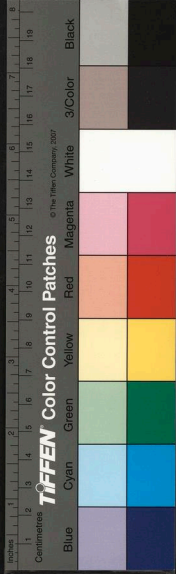
送南城陳侯遷司徒序

秋九月南海陳侯政既底績擢司徒 命下將成行邑之大夫  
士民咸攀轅願借馮禽謂大夫鄭某蓋政昌言某曰茲甘棠之  
義也某雖不佞亦弗敢辭乃颺言曰予昔入東流去南海千里  
而遇國親侯得然竊有聞焉迨自蓬瀛歸南海入其鄙、人有  
頌侯之德者歌洞酌之首童某曰美哉豈弟君子民之父母有  
頌侯之政者歌鳴鳩之首童某曰美哉淑人君子其儀一分心  
如結兮有頌侯之教者歌泮水之二章某曰美哉載色載笑匪  
慙伊教夫經治之猷政教為假政教之教令德為基惟侯之定



命也簡而肅稽而察胥吏弗得奸焉其役民也節而者惠而均  
使倖弗得免焉其折獄也大任法小任情取裁惟己弗受思屬  
若衡之程輕重弗惑可不謂善政乎惟侯興學惟教斯嚴惟寬  
斯恕歲時考校品藻惟晰若鑒之如妍媸弗眩成人有德小子  
有造可不謂善教乎惟侯順德終溫且惠若春之茂育洪纖高  
下飛潛動植時乃化光故曰豈弟君子遐不作人於早麓所以  
昭文德也可不謂令德乎令德故教達而政成故民和而海潤  
茲司徒之所由陟也夫 留都東南財賦之地也司徒總東南  
財賦之任也大家宰承 天子之命擢侯以司之夫非理財

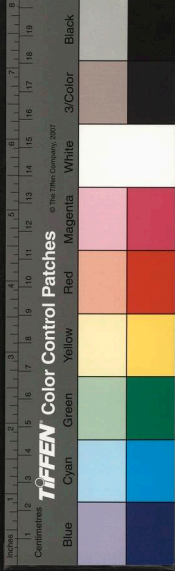
之任重而賢能足以符之乎然理財之道弗惟培克惟其權節  
故易曰損有孚元吉元咎可貞利有攸往蓋言相時權節之利  
也方今寇攘充斥東南惟棘東南充斥東廣惟棘終歲陳師供  
億轉輸瀕海之氓疲於奔命矣茲行也惟蠲逋員勸恤邊氓是  
以潤南海者潤吾省也亦惟察四方之災異惟時惟惠稽天下  
之冗復惟時時汰節縮以裕 國用是以潤吾廣者潤四海也  
庸詎知海弗重潤矣乎故曰苟能充之足以保四海夫然後雖  
行而澤在焉將以慰南國之思也故受休祉不既多乎僕大悅  
曰夫夫善言焉予其勗哉遂行大夫士民咸為之賦甘棠



國立中央圖書館, TAIWAN, R.O.C.

壽序為沈三洲舅父作

聖天子萬壽篤志玄修欲遺方士入海求神仙焉乃命太宗伯  
 擇臣下有仙風道骨若東方朔者遣之如徐福故事時南海五  
 嶺山人客 宗師精風鑑者咸謂稱 旨遂舉于太宗伯太宗  
 伯聞于 朝山人乃拜 命得遨遊于蓬萊弱水十川三島  
 之間教旦折蘆浮海赴羣仙蟠桃之會時海日初升祥光閃爍  
 狀如車輪燦若芙蕖其廣徑丈蟠桃成紅交相掩映朝霞綉爛  
 海天一色王母神君乃摘而獻於上壽星君次及諸山人人分  
 得一顆咬之香生九竅其核容粟數斗咸謂可延壽百既記而





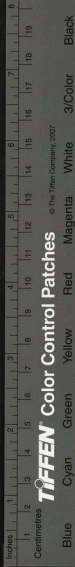
次三州則樓臺笑兀院落深沉廊廡纓迴綺牕玲瓏金壁璀璨  
中有壽崗其高盈尺每天一籌延壽一紀而上壽星君寔司馬  
山人上啓為洲翁添一籌會罷山人由東海乘太乙之舟還獲  
命歸南海倏忽驟至邂逅洲翁于朗昭以餘桃啖之甚美期山  
人百紀後相携再續斯會山人唯：洲翁大悅乃歌天設十州  
居海曲瓊島沙門蕙二竹仙乘鹿：啣之歲：春光自相續山  
人慶之曰東海千年桃始花開結子映紅霞請仙王母瑤池  
會浴海桑田壽未涯

文情奇創亦恍如海上神山祥光照目令人驚喜

元鶴野山人

翠柏軒序

五嶺山人自燕反內弟吾表氏至自羅越五日速山人過馬設  
席清談出翠柏軒冊觀焉玉州丁子圖之學士尹子序之明府  
蕭子又序之咸以昭先德廣孝思也謂山人宜有言山人曰噫  
嘻若知夫栢乎余嘗渡淮涉泗謁神禹之廟觀高刻見禹王手  
植之栢其勢挺拔千霄蔽牛枝樛下垂偃于地而弗起蜿蜒昂  
藏若虬龍焉龍葱鬱盛夏之月寒泉滴瀝繁陰盈庭即之涼  
氣逼人颯然若秋又嘗之鄒趨兗過闕里謁素王之廟見手植  
之栢經晉唐而復茁視禹之之植若彷彿焉思數千里年而不



改柯易葉其堅剛之性則然也故觀之者思禹功釋聖澤啟後  
景武侯著采老栢胥以是也夫羅芳之黎其未遠矣樹德以胎  
后昆惟雲谷翠栢翁故詩書世澤雲初相離久而愈盛視栢之  
茂相匹休焉而子若孫之蒙其蔭者永思焉茲翠栢軒之冊所  
由修也若軒之植雖翁之手澤而翁之所以植固不在是也人  
惟德與物惟人感又安知翁之植異日不有大過人者乎詩曰  
離桑與梓必恭敬止又曰無念爾祖聿修厥德於乎繹思哉吾  
袁氏唯唯曰敢不拜教

浚野春風圖序

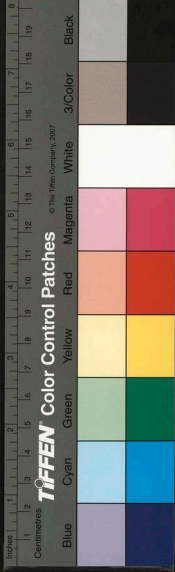
嘉靖歲在甲子元旦五嶺山人命斐島乘風訪鶴舂臺主人狹  
鶴而出劇設玄妙旁及軒岐之術主人嘖嘖必稱浚野子因摺  
浚野春風圖示焉且屬山人序之以旌浚野子之賢山人曰噫  
嘻我聞五味惟浚為主我聞四時惟春為始我聞四德惟仁為  
首是故太羹玄酒可以饗帝貴味之主也迎物出震保合太和  
貴時之始也元統萬善體仁長人貴德之首也夫浚野子以溫  
厚之德業儒而隱於醫專其心以考証虛其心以究理平其心  
以定方廣其心以普濟而已私不與焉夫是之謂寔浚而浚泊



兮春風之沒兮可一平萬物之情兮歌竟凌空而去

可以明志矣弗亦有餘味乎夫是謂謂體仁而大川可以利涉矣弗亦有餘濟乎夫是之謂春風而網緼之氣教于群物矣弗亦有餘運矣然則沒野予之醫造化手也其蘆扁之流歟主人曰唯唯吾嘗病患休焉纏綿一紀諸醫束手得沒野予投一味而愈可謂神矣而一無所利焉甚大惠也粵之縉紳咸重焉山人曰夫若是其即春風之鼓物乎而不有其功也故堯曷厥後今麗績學漱藝鵬翻鳳毛雲霄萬里可立而俊是又沒之餘庇也忽有仙童飄飄而下曰知沒野者莫如主人善言沒野者莫如山人乃進而歌歌聲屢雲曰春風之溫兮可以阜萬物之生

浦秘閣



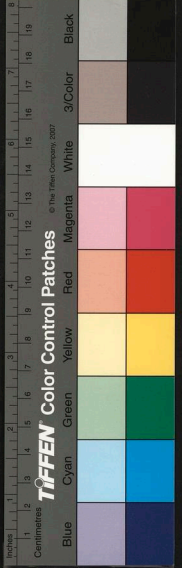
國立中央圖書館 國家圖書館 NATIONAL CENTRAL LIBRARY, TAIWAN, R.O.C

龍洲奏凱序代作

皇明嘉靖丙寅月松陵張公有二源之役克之奏凱而還粵之士民咸慶無有遠邇歌頌四起其門人鄒子可張季子良柱錄而帙之以獻題曰龍洲奏凱猶懼言之無文同以傳信乃詣古林何子乞言馬時何子邀跡于南昌之社偕二三同志講易賦詩遺落世事迺運雲水間作而曰憶嘻予何言哉二子乃曰先是粵南之亂則以璉賊煽禍度人民楚郊堡茶毒既甚屢我王師殲厥渠魁賴有寧宇無何餘孽嗣亂遐邇苦之撫按貪謀職非專鎮罔以肅靖疏請添設伸威憲臣 聖天子方軫念

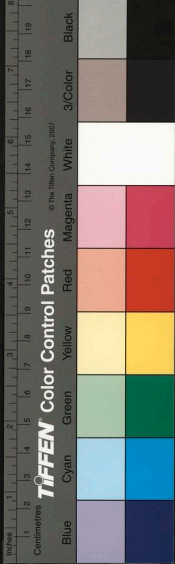
青必司

潘  
秘  
閣



南顧遂可之天官冢宰慎選以松陵張公夙望乃拜伸威鎮城  
之命入粵振揚威武士氣奮勇有二源之警司馬自湖吳公  
赫怒疏請蕩平故有茲役公督三軍明賞罰肅士心簡兵蒐乘  
抹馬蓐食且重先登之賞不旬月間先克雲漢火破破石以及  
諸砦勢如破竹掃滅巢砦六十有七擒斬招撫名口六千有二  
百奇黨類悉平境土寧息士民仰荷是歌頌所由興也何子曰  
有是哉可以紀矣夫敵王所懷功莫大於伸威拯民水火仁莫  
大於靖遠張公以文武全才節鎮嶺東當困路之後而尤留心  
竭力除允惠民恪共 朝命可不謂盡職乎曾輿論地方致寇

滋蔓之源公謂責在守令慎選久任以弭盜本茲誠確論也忠  
誠之心諫達之識由是而之三旌之位可坐而幾矣謂不足傳  
乎茲士民之所以慶而二子之所以獻何子之所以言也詩曰  
春日遲遲卉木萋萋蒼庚啾啾采芣祈執訊獲醜薄言還歸  
言凱還之樂也又曰方叔元老克壯其猷言大將之望也張公  
有焉又曰來游來歌以矢其音言士民之慶也又曰吉甫作誦  
穆如清風言贈言之善也二子有焉



雙麟獻瑞序送鄭二公子歸閩

隆慶元年秋七月三水鄭侯遣二公子歸閩就試在庠諸生送之江浙咸歌詠以壯其行因彙成冊題曰雙麟獻瑞徵文於五嶺山人山人曰美哉言乎予嘗讀禮運而知有虞氏之治之盛為不可及矣其曰麒麟鳳皇皆在郊藪瑞于物者也又嘗誦周南之詩而知周文王之治之盛而見周之隆矣其曰麟之趾振振公子于嗟麟兮瑞于人者也瑞于物者之化之盛和氣薰蒸故天不愛道地不愛寶而瑞物生焉瑞于人者德化之盛以和召和故積祥迭見而瑞人生焉是以千載之下稱聖治者必曰

NATIONAL CENTRAL LIBRARY, TAIWAN, R.O.C.

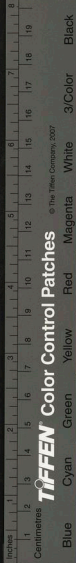
雙麟獻瑞序送鄭二公子歸閩

隆慶元年秋七月三水鄭侯遣二公子歸閩就試在庠諸生送之江浙咸歌詠以壯其行因彙成冊題曰雙麟獻瑞徵文於五嶺山人山人曰美哉言乎予嘗讀禮運而知有虞氏之治之盛為不可及矣其曰麒麟鳳皇皆在郊藪瑞于物者也又嘗誦周南之詩而知周文王之治之盛而見周之隆矣其曰麟之趾振振公子于嗟麟兮瑞于人者也瑞于物者之化之盛和氣薰蒸故天不愛道地不愛寶而瑞物生焉瑞于人者德化之盛以和召和故積祥迭見而瑞人生焉是以千載之下稱聖治者必曰



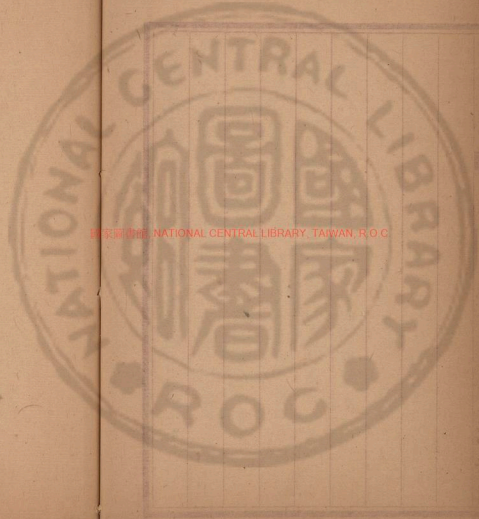
虞周茲隆慶效元泰道一新其視虞周之治之世有二乎哉鄭  
侯一所翁幸際 聖明之會而有西伯之任循行南國布舜  
文之化邇遐莫安內外化成以蕃宣薄海和氣感召又安知鳳  
凰麒麟之不在郊藪中耶而二公子循循雅飭趨庭之暇懋成  
詩禮試以舉子業則執筆萬倚言馬可得其希世之瑞乎謂非  
侯積德布政之所致乎是可以觀矣秋當大比以二公子之賢  
才麟經明時固其所也乘時奮庸以熙帝載 聖天子方虛  
席以俟行程孔棘一日千里吾于二公子之行頗卜之昔人謂  
瑞在得賢其以是夫故曰于嗟麟兮諸生咸喜遂引觴而歌之

歌麟之趾大登之後受及小登故又歌麟之定麟之角



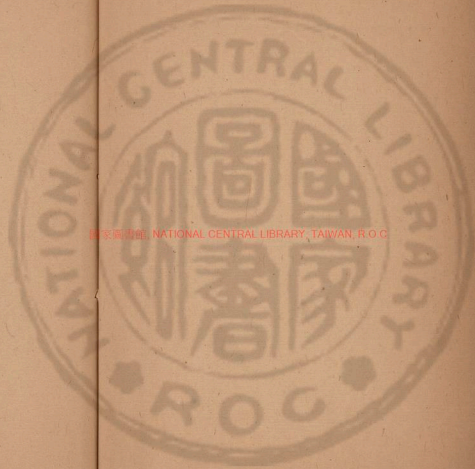




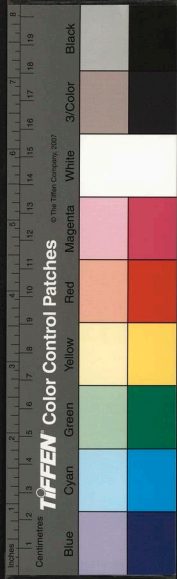


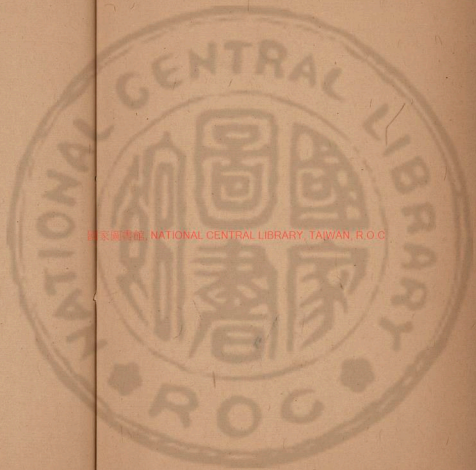
國立中央圖書館, NATIONAL CENTRAL LIBRARY, TAIWAN, R.O.C





國家圖書館, NATIONAL CENTRAL LIBRARY, TAIWAN, R.O.C

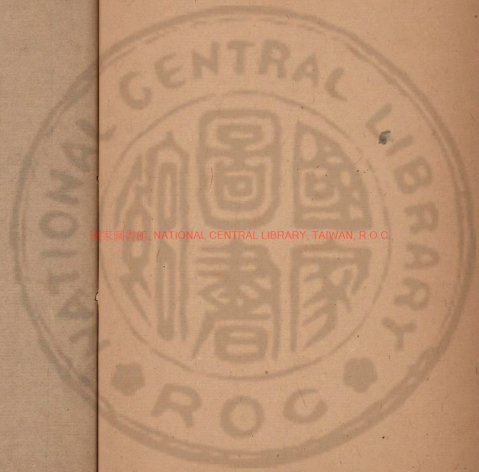




國家圖書館, NATIONAL CENTRAL LIBRARY, TAIWAN, R.O.C.





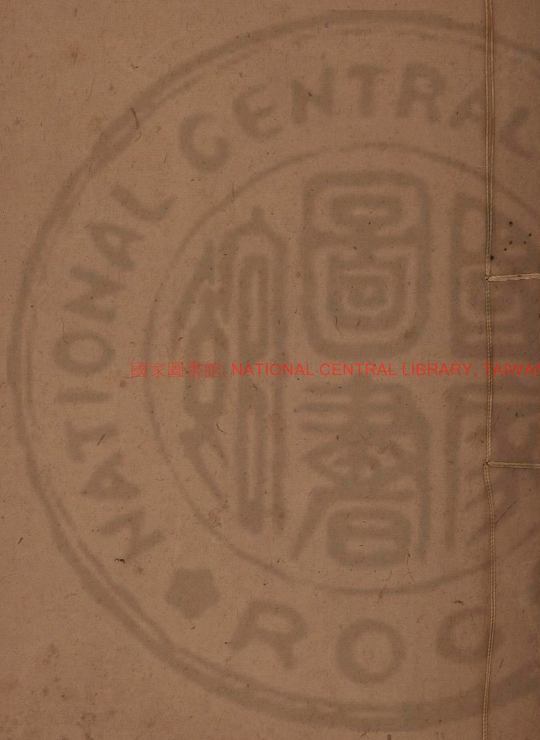


國立中央圖書館, NATIONAL CENTRAL LIBRARY, TAIWAN, R.O.C.





五  
嶺  
山人  
文集  
下



國家圖書館, NATIONAL CENTRAL LIBRARY, TAIWAN, R.O.C.













國立中央圖書館, NATIONAL CENTRAL LIBRARY, TAIWAN, R.O.C.

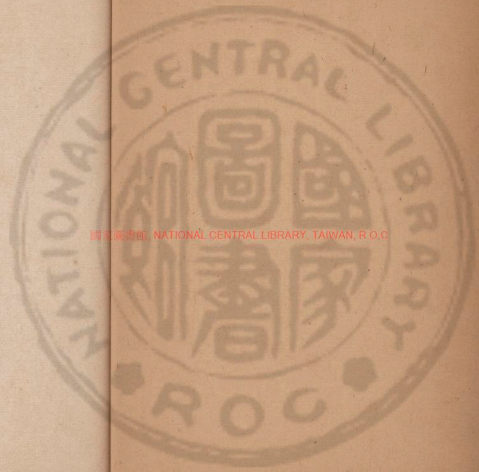


1138-825 2111

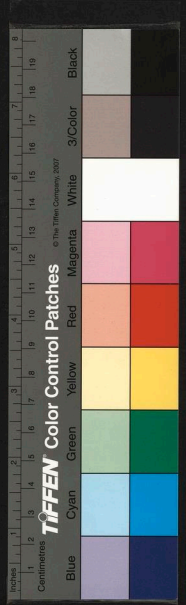
13

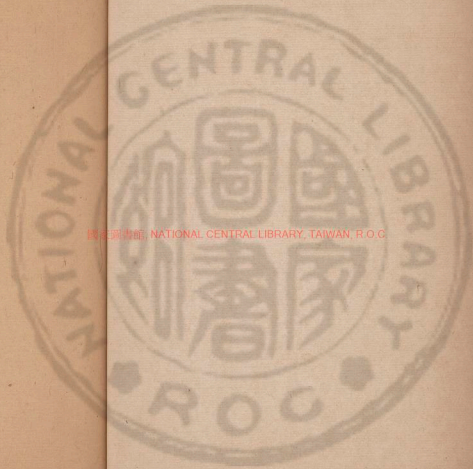
18

3466638 v2

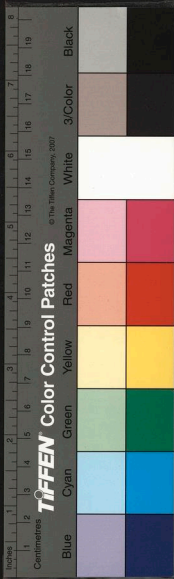


國立中央圖書館, NATIONAL CENTRAL LIBRARY, TAIWAN, R.O.C





國立中央圖書館, NATIONAL CENTRAL LIBRARY, TAIWAN, R.O.C.

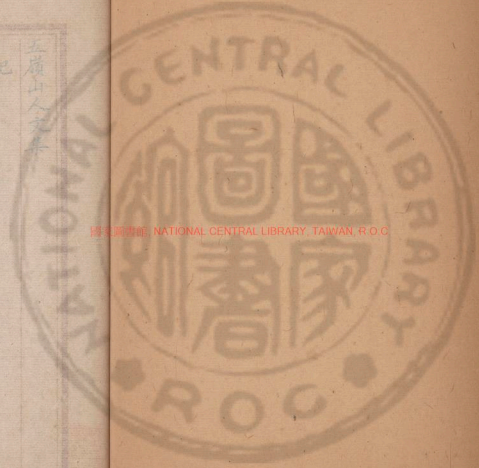


予少聞蓬瀛之勝為秦皇漢武駐蹕訪求之區雖楚蘇恒想元  
 之嘉瑞及甲冬五嶺山人即命入東海竊息夙心予再仲  
 春政少暇企蓬萊望三島海壇堂空波光浴日四中有樹一坐  
 其際固以為天下奇觀焉而莫奇之者莫如東海又蓬瀛之最  
 奇者也季春十有八日東風解凍晴旭融和春氣煖老聵却若  
 臨沂爾見忽乃命嚴徒具城郭遊覽于春春之覽碑林九石松

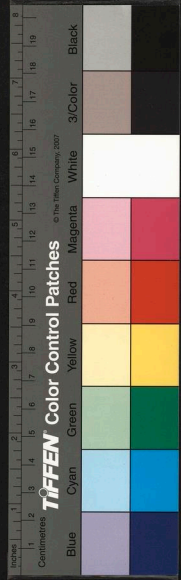
遊烟霞洞記

記

五嶺山人文集



國家圖書館, NATIONAL CENTRAL LIBRARY, TAIWAN, R.O.C.



萬折簡見招乃命蓋與出城郭飛幘于崑崙之麓群峰兀砒恆  
奇者也季春十有八日東風解凍晴旭融和叅牧張君隆郝君  
無際固以為天下奇觀焉而崑崙之峯聳峙東海又蓬瀛之最  
春政少暇登蓬萊望三島海國澄空波光浴日四宇清明一望  
之嘉靖庚申冬五嶺山人啣命入東海竊慰夙心辛酉仲  
予少聞蓬瀛之勝為秦皇漢武駐蹕訪求之區雖夢寐恒想見

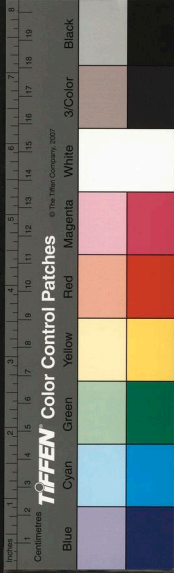
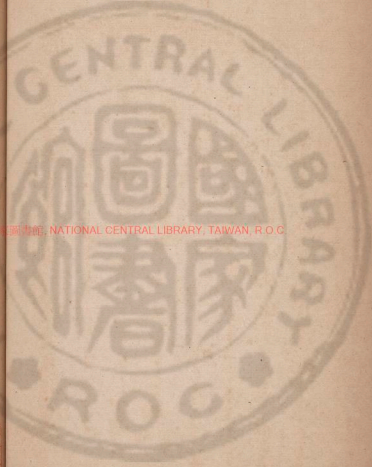
遊烟霞洞記

記

五嶺山人文集

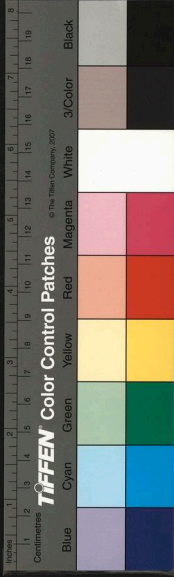


國立中央圖書館, NATIONAL CENTRAL LIBRARY, TAIWAN, R.O.C



石崖我勢如萬馬從天而下舞鳳飛鴉重重盤鬱鳥道紆迴寒  
溜湍激瑤草抽翠琪花吐紅岩谷羅罽芳菲刺目山人乃舍車  
而徒披荒芥厖險阻登老君之堂則紫氣環繞若跨青牛出函  
谷小憩方丈湏臾捫薜蘿凌絕磴入烟霞洞望昇仙臺對七真  
遺像祥光閃爍仙府玲瓏席起而坐陳肴行酒賦詩高歌長嘯  
劃然山鳴谷應如高岡之鳳吹也既而采芝拾玖返乎清風亭  
上翩翩野服飄飄霞舉收笠捩子拭目驚睹若生羽翰恍乎七  
真之神遊也飛觥樂甚山人乃人能為粵吟其一曰九還丹熟  
七真成笙鶴凌空謁太清結屋相霞迷洞古隨人雞犬入雲輕

雄才作賦情偏怯春日登高眼倍明聞道長生多異術暫令東  
海訪蓬瀛其二曰踈慵竊祿慚無補問俗還登山上臺萬壑泉  
緣石漱千岩花發為春催閒懷謾擬孫登嘯對酒忻逢李白  
杯羽客黃庭應為掃風塵誰道右軍才曲竟衆擊節皆謂蘭  
亭之遊不是過也咸請紀焉以彰感而慶適也山人曰夫天道  
地設存乎景與時偕行存乎遊程簿書者失之俗喜慢遊者失  
之偷張弛並用與萬物遊而不偷不俗者趨時者也易曰克己  
以茂對時育萬物時之義大矣哉是故吾人之樂亦惟其時而  
已矣同遊者州博朱君宸莊君孟侯簿君思孝趙君天爵也記





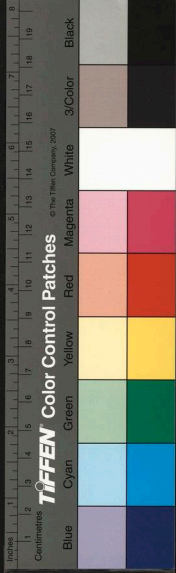
遊者山人山人謂誰三州老守南海鄭元樂也是日撰生書孟  
夏既望刻石

清和閣

天知堂記代作

癸巳冬州伯鄒公蒞廣明年政既底績州之小大胥慶公乃揭  
天知堂時雜作人多士請曰功匪志曷崇志匪銘曷敢不拜  
教冀敷予心腹腎腸公曰格汝士靜言德之稟也默成畜之大  
也多士其代予言師錫公曰斯堂之孫大矣政既而宴息退思  
以修令朝夕祇承罔有好惡天所之也退息以思賄出政以成  
虐小大戰之內憂亦罔知恤異非天所之也公曰都可以觀矣  
又錫曰殷之弗輟厥口尚多其維迓合於克艱哉兢兢祇于上  
帝亦惟常寶幾于罔蓋乃克迓天休越厥衆罔攸求公曰都可

清和閣



國立中央圖書館

以修矣又錫曰吁天道不逃亦罔不在心厥若弗迴曰人罔予  
觀其惟內慚猷默乃心夙夜靖共頌禱弗比時乃明通敏修思  
永時乃欽崇詩曰相在爾室尚不愧于屋漏洗心之功也又曰  
豈弟君子神所勞矣昭事之福也公曰都善頌哉可以守矣書  
用識之

節壽堂記

鬱林刺史蒞治明年春和布令養老尊賢旁搜廣覈余曰節母  
維節維壽邑幕之婦明府之母州同之天府同之妯學正之孫  
令尹之祖刺史曰俞表厥宅里堂曰節壽命于刺史禮儀孔式  
必恭敬止樂只壽母式燕且喜維時刺史乃颺言曰維節自天  
成之則人維壽在人昇則天維節思壽維壽昭節德福相因  
於今惟烈母志在節匪志在壽禮稱未亡孰顧厥後母壽維天  
維節斯佑如彼松柏風霜飽歷如彼玉石溫潤瑩潔百有四齡  
坤厚載物豈伊直節婦慎明彰亦有母德美媲太姜女貞不字

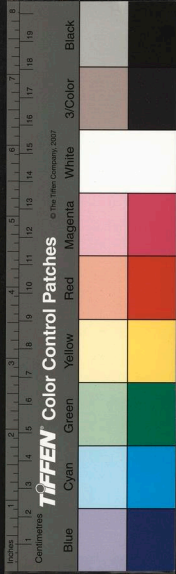
請必閣



孔淑不貳顯顯伯仲令聞不已振振公孫既閑且懿於赫乃祖  
俾壽而熾令尹維何楠擬魏科學正維何曾子才魯令德光昭  
鄉賢獨步府同維何榮知南康州同維何鼎刺鴻行明府維何  
祚舉于鄉近民平易澤被揭陽邑幕維何志則肇昌後先光裕  
厥傳厥彰脩道全美曰譽耳芳厥髡皤如厥容童如厥眸電如  
厥履路如雲仍濟之詩書世里鬱之小大疇弗翹企嗟予蒞治  
瑞復際此再拜稽首簪筆用紀曰予匪諛庸備野史

梁氏祠堂祭日記

嘉靖乙卯秋九月鬱林太守郤元樂自省典文選郡是歲出省  
元賓與三人咸養士鄉士大夫胥入賀忽有鴻鴻傳書自東南  
東至郡起緘則慕泉梁君書也君石梗巨族名大作宗丞相克  
家之後昭代少師文康公儲之宗弟監察御史大夫伯考約  
之婿太守之婿夫也維厥大夫臨清翁諱充躬力艱苦經營締  
造燕翼闢基維厥考綱軒翁諱錦孝思報德謂禮惟士無田不  
祭乃設乾海之田二段寔維十畝二分暨良涌禾虫草歲飲厥  
資以供臨清翁春秋蘋藻志于建祠卜地末墨食陵爾謝世時



慕泉君推齡十一戶役紛糾孤特太苦奉母方安人守志弱冠  
歲維戊子奉二翁柩葬于南海張槎馬尾密坤申向之原事襄  
旦夕維繼述是圖而營室未遑也權節財用迄甲寅冬卜直冲  
地五分建祠維墨食乃而東創祠一大門一憲伯東臺趙公扁  
其堂曰永慕大司馬甘泉文簡公扁其門曰梁氏祠乙卯秋秋  
寧峻仍置高朗崩礙田二十七畝佛滂基十畝供網軒翁暨君  
異時俎豆之需定二代之龕為世祀云復念曾大父水竹翁繹  
玄覆之祀無田又出貲植風門勿祖壠之松二萬餘株取歲羨  
積金百餘族人又推君為宗相追尊永司庫實齋翁為始祖碧

雲翁均定為高祖而祠焉君義出銀十五兩暨茶浴祭田一畝  
二分五厘歲賦役咸在梁富租戶內辦納謂世之傳遠維藉又  
獻紀之無文其能遠乎松蘿之雅是在太守太守誼不敢辭曰  
惟孝為能身親夫建祠祧遷之禮古今不同然緣人情而起協  
諸義而徇無不可也若慕泉君尊祖敬宗繼之述事設田建祠  
仗義舉事可不謂孝子乎若然則過人遠矣是不可以記耶夫  
前莫為歟美曷彰而後莫續厥威曷傳慕泉君以念祖而大有  
建立宗戚輿論咸謂君為克肖而功倍焉然則其子若孫登斯  
堂也身其威也其繹思哉



五嶺山人文集

引

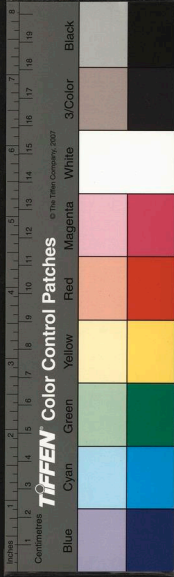
清風贈言

樂與伯兄蚤歲失恃勢若疊餅稍知問學並力驅馳屬意簡編  
 幸同鉛槧卜兆星文之典或之芳聞湖源伊洛希願灑之遐蹤  
 第命徒蹇厄阮哭多狂文運陞沉黃言靡究徒伴伏櫪之駒恒  
 思歷塊因沙之鯉輒苦揚髻茲辰伯兄膺里薦明年予赴禮闈  
 緬懷官職有萍蓬春草池塘夢載古於連運對床舊約愛益軫  
 於瞻由粗展中襟庸陳規儆預宣味美切效大期清風作誦愧

清必閣

清和閣

國立中央圖書館 NATIONAL CENTRAL LIBRARY, TAIWAN, R.O.C



尹吉之殊才，征達永懷。紆山甫之于邁，志既懸于續貂。勢無慚于俚曲。

清秘閣

說

竹記

予觀易震為蒼筤，竹有君子之德焉。其性堅貞健也。蓋取諸乾。其中通虛也。蓋取諸咸。其多節止也。蓋取諸艮。其幹直立也。蓋諸大過。其葉介也。蓋取諸井。其味若儉也。蓋取諸節。其色綠也。蓋取諸賁。其質白純也。蓋取諸无妄。其操永固久也。蓋取諸恒。其才弘天用也。蓋取諸師。其朋松梅交也。蓋取諸同人。夫德貴于剛。故先之以使。懼于執。故運之以虛。易于放。故防之以止。勢于靡。故奮之以立。存于守。故保之以介。漸于

清必閣

國立中央圖書館, TAIWAN, R.O.C.



窮故約之以檢、固而陋故飾之以文、滋而為故寔之以純  
純斯不息故終之以久、積而微故顯之以用均之得于助故  
重之以交用昭其仁矣純久必其信矣檢文昭其禮矣虛交昭  
其智矣健立立介昭其義矣義以裁之智以周之禮以經之信  
以成之仁以發之君子或詩曰瞻彼淇澳綠竹如簣有裴君子  
如金如錫如圭如璧此之謂也

馬圖說

仲子曰於斯圖也可以觀運矣可以觀命矣可以觀時矣或曰  
可謂也曰皆良馬也曰夫前者伊何駒駒爾後者伊何瘡瘡爾  
仲子乃筮之其卦乾曰元亨利貞於後之爻得初九日潛龍勿  
用於前之爻得九二曰見龍在田利見大人象曰潛龍勿用陽  
在下也見龍在田德施普也是故窮通者運也得喪者命也潛  
見者時也惟窮斯喪、斯潛、斯困、斯鬱、斯瘡爾矣惟通  
斯得、斯見、斯裕、斯舒、斯駒爾矣故駒者亨平運駕乎  
命成乎時者也瘡者厄乎運蹇乎命沮乎時者也夫昔疑焉或

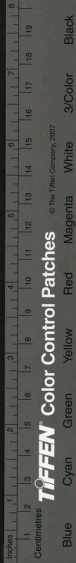


沙堤氏錫仲子曰予叔父山惟御事其懋予叔父仲子曰嗟  
休兹惟天地均昇萬物惟人乃靈惟天地山川萬物從厥攸好  
曰稽古羲皇神聖帝乃錫皇河圖唯皇欽承天道倫乃叔次七  
曰艮山乃出雲肆我周文王丕釐乃猷嘉艮其育不獲其身行  
其庭不見其人越東魯大孔氏我聞有攸訓兼山艮君子思不  
出其位仲子曰嗟惟仁暉山得固弗靜惟永年惟母越思迪厥  
常休乃無疆末惟常寶鳴義請張谷亦無疆惟沙堤氏詔乃叔  
父懋哉懋哉

友山說

曰否斯泰剝斯復數也請重之其卦大畜曰利貞不家食吉利  
涉大川其爻九三曰良馬逐利艱貞日閑輿衛利有攸往貞者  
守之一也吉者福之倍也涉川攸往濟之極也是故可以效運  
可以昌命可以順時詩曰吉日維戊既禱既禱田車既好四牡  
孔阜又曰吉日庚戌既差我馬淒淒之從天子之所茲固其會  
也而又吳惠馬噫嘻其果駒耶運耶命耶時耶瘡也  
悲壯沉雄詞宏筆妙是天閣之最者

秦泉先生

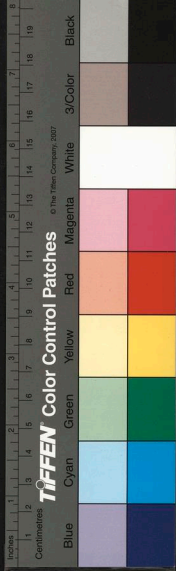






嗟小子與其美也與其戒也戒以成美以成戒美之入美弗  
戒入戒學之大方也是改詩可以興也

風者曰美哉顛沛不違其依仁者乎惠而好我携手同歸何可  
離也有歌何人斯者曰美哉鑿乎其一貫之道乎吹唄吹笙  
及爾如貫斯一笑有歌旋者曰戒矣哀如充耳斯無聞矣  
有歌有警者曰戒矣哉有警斯無見矣有歌杖杜者曰戒矣矣  
獨行踽々斯無明矣胡不彼焉以求助也有歌蒹葭者曰戒矣  
哉道阻且長翹遊從之斯中止矣宛在中央曷可得也有歌擊  
鼓曰戒矣哉爰喪其馬其能守乎有歌中谷有推者曰戒矣哉  
有女化離能無泣乎是可哀也有歌行露者曰戒哉雖速我詒  
亦不女從其能貫乎故化不為為也弟子曰何謂也仲子曰嗟



論

全注何言帝之愛其子也以全注言愛何謂其不知愛也天下之重莫如全何言不知愛也言其猶為注也全至重也至愛也而猶為注將無以為愛也今夫博者之為注也以物則輕以全則重輕則愛輕重則愛重愛之愈重則保之愈固保之愈固則奪之愈亟我以是防人以是我以是悅人以是得將無為注爾矣故不知愛者猶為注者也安靜以特之篋笥以藏之扁鑰以固之而不與博以注焉將世守勿失可也高帝之于如意也

全注

論

國立中央圖書館 國家圖書館 國家圖書館 國家圖書館 NATIONAL CENTRAL LIBRARY, TAIWAN, R.O.C

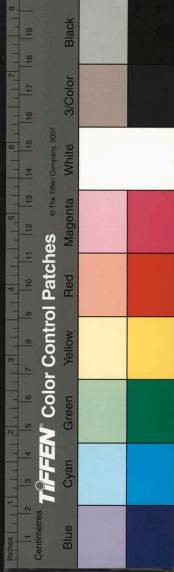


愛以金馬而不以注馬可也申長幼之序明嫡庶之分定傳立  
之統宣均平之仁私不勝公情不廢義小無加大卑無踰尊則  
猜忌不萌讒妬不生家用平康子孫逢吉愛孰大馬反是禍將  
及矣其馬用之意帝之愛也非金也瓦礫乎哉

表

陳氏季子墓表

嗚呼茲陳氏季子之墓也季子諱宗瑜字公奏番庠君之翁之  
孫也翁諱績生番庠君大晚大晚生季子五月而失費恃盧大  
母鞠之盧歿季子哀毀骨立若夫費然秦越費生三子季子弟  
之若費出惟季子初奇穎而都童而器識弘豁有大志日記數  
百言強學能文且喜謀劇戲識者謂陳氏弗之季子番庠  
君亦異焉非泉長季公見其文升為學官子弟郡牧且簪咸遂  
簪季子無簪郡牧惟異季子簪比冠以疾終寔癸巳八月十八



日年二十一在聘聞者傷之吁農山之壯洪都之麗賢且才矣  
百世之下遺恫焉悲其過也然君子不悲其身之死悲其無可  
傳也不忘不忘是謂克順中心廣義是謂克友實拙得旌是謂  
克讓若季子者其得傳以死哉是歲季冬丙申祠于先滎鳳皇  
岡如向將窆伯尤公輸泣拜徵表予迺喟曰傷哉季子之遇乎  
有遺恫矣夫表以昭美者也季子之系黃倫太師于厥祖先之  
終始之紀國子費君述之予惟愴季子之良伴後之觀吊者悲  
而恫而無可悲也已

清秋閣

祭文

祭林蓮菴文

維嘉靖十七年歲次戊戌秋七月 日南海晚生鄭元樂謹以  
隻鵝朋酒之儀致奠于蓮菴林老先生之靈曰新秋既屆素節  
颼商玉露霑濕楓葉凋傷慨斯仁人既壽且強性成渾厚教東  
義方謝蘭實桂鸚舉鸞揚以捧檄之心官從鶴侶以負米之孝  
祿養龍犀固得奠海屋之筹而未量者也夫何傳華山之幻夢  
莊周之蝶而荒唐脫武夷之蛻跨令威之鶴而翱翔托杜鵑以  
帝血隨箕尾以為章待罪小子獲友賢節荀典之懷方激荆州

青必周



賢戚獲佑于皇天迺弗遺一老俾台里有師迪之延惟我小子  
典茲下邑祇承旅祠惟歆傷蓋尚享

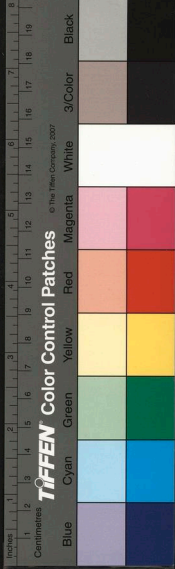
之願未遑顧思慶鐘于佩紫誰知志卒於焚黃雖大家之所共  
悼而尤小子之所皇皇嘗謂古今之福曰德而壽曰後而昌則  
夫仁人之志固久矣其可降於乎龍山屹屹閩水湯湯猿哀乳  
切烏恨且長南州薄莫淚灑莆陽哀哉尚享

維嘉靖十有七年秋七月廿八日典龍門史孟珊共奉牲酌庶

品菓享于鄉文林運菴老大人靈石乃昭告曰惟天生烝民惟  
休命惟德之眷匪曰畀其耆長惟歆後惟永昌越惟我老成人  
恒歆德保厥聞光于我井疆若輩之有翼若豹之有皮小大亦  
罔弗瞻依曰惟台世儀肆多歷年惟爾賢暨乃子肯構亦惟爾

清秘閣

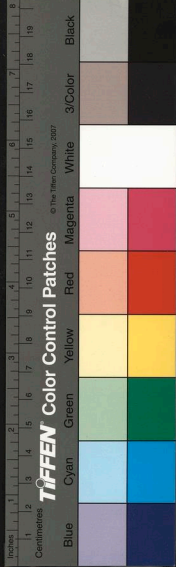
清必閣



祭鄉進士陳少謙文

維嘉靖十八年七月二十三日生蕭應魁蒙學之郭大治鄭元  
樂唐守勲何維栢等謹以潔牲清酒奠于年丈鏡一陳君之靈  
曰火流素節商氣凋蓬金莖滄露碧井疎桐顧瞻金谷層榭  
玲瓏慨思公子瀟瀟芙蓉齡方賈誼玄契楊雄文駕子安筆奪  
霓虹詩凌長吉詞溢流源胡厭塵區遠暮赤松刀圭妙悟石髓  
遽逢神遊八極乃命飛鴻雲消星隕葉落山空當時歌無復為  
誰容萸花得發灑袂秋風傷我公子魂招曷從玉顏不見見此  
總龍醴饌在席朋舊登龍揮淚一奠火致奠東尚鄉食

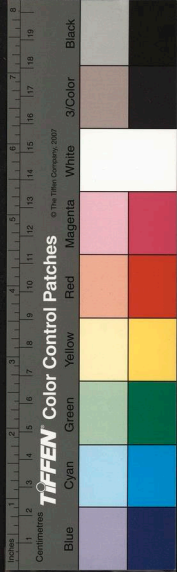
國立中央圖書館 國家中央圖書館 國家中央圖書館



祭洗舅父文

嘉靖二十四年六月念二日所素先生洗公歿于新興其甥鄭元禮等聞訃且涕且賻越七月九日始逆喪歸于故里十六日乃能受吊時元禮公事出于省未獲啣宸致誠謹遣介弟元樂潔牲醪養祭于靈右而號曰天乎天乎乃窮吾先生若此乎先生之生也惟資古拙朴直無華自號曰素讀聖賢之書師世範俗卒老于行而其道窮晚抱出途之願賈用不售而其業窮年未稱奇客歿于外甚於默婁而其命窮嗚呼傷哉孰謂先生之德而遭此極也世有盜跖之行而富而貴而壽者豈非幸而免

國立中央圖書館藏





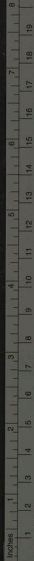
耶嗚呼顏子之賢屢空天死天之未定於先生何憾焉嗚呼傷  
哉光儀莫覩視無不之家有老小宗戚其尚歸來而亨斯祭也  
哉其尚歸來而亨斯祭也哉

清秘閣

祭陳京兆文代作

維嘉靖二十四年十二月 日通議大夫京兆尹陳公 諭葬  
于潯密之原前 日國子監祭酒黃某時在哀經謹 巨牲醪庶  
品之儀遣祭于靈石曰嗚呼哀哉維國罔經著舊是經維鄉罔  
程老成是程維公弱齡淑德純明江門之學嶺海之英研窮理  
數契悟圖銘圖南奮翼柱圖光聲天門射策杏花苑留名維時  
登庸地會斯充維賢乃陟司勳是從泰藩理賦惟正之供右右  
兩轄輿頌春融乃陟京輔攀轅載路留寫有序循良獨步留滯  
周南澤及棠樹止足先知兩疏同去餞祖都門軒蓋無致蒲潛

青必貝



© The Tiffen Company, 2007

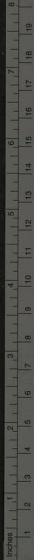
TIFFEN Color Control Patches

Blue Cyan Green Yellow Red Magenta White 3/Color Black

維嘉靖二十四年十二月初十日從化縣儒學貢生秦胥齋元  
陽謹以牲醪之儀致奠于岳母陳安人之靈揮涕而言曰哀哉  
安人成德難陳動儉孝敬莊淑貞純內則允協克相維良斷機  
有教母儀孔彰榮膺 誥命既壽且康元陽忝婿慈仁廣被覆  
之如天載之如地在昔遭凶殲我岳翁哀麻未釋安人告終淒  
清法雨嗚咽悲風顧瞻雙暮音容永隔環珮如聞乘鸞架鶴靈  
椿萱草凋謝蕭疎歌成蓮露詩續蓼我舊傷孔多新痛如何明  
梁匪腆哀誠莫展安人有靈采登予薦嗚呼哀哉

祭陳安人年代作

舊盟獲遂情懷結社共怡設玄賦詩朝乘靈馭夕佇素輝丹拜  
有術喬松是期歡娛未幾余侍黃扉參商南北光儀狂忍云胡  
莊夢公騎尾箕鄉邦之恻明舊之悲余繼內艱扶視南還倚廡  
範禮展誠則難季冬之月 是命寵頒歸藏出宅光被罔齋屆  
期發引悲風破顏敬馳菲奠遙致涕潛嗚呼哀哉尚享



TIFFEN Color Control Patches

© The Tiffen Company, 2007

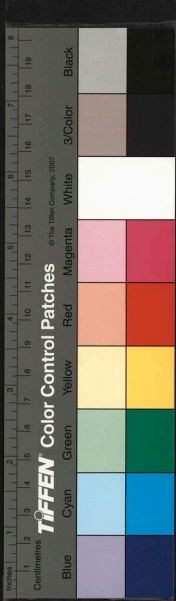
Blue Cyan Green Yellow Red Magenta White 3/Color Black

維嘉靖三十八年春正月十七日侍晚生劉模鄜元陽鄜元樂  
 何維栢李時行謹具牲醪羞果之儀致祭于道丈李味泉先生  
 之墓曰維時春和淑氣溫燠百卉競妍還鶯出谷慨思友生溫  
 純如玉向上之志老而彌篤朴實之行卓有可錄弗遇于時盧  
 扁自怡泉馨播并杏林春煦陰陽寒熱調變唯宜不為宰相濟  
 世共期聞人之善稱揚浹遍急人之難匍匐俱見逐疫鄉讎自  
 古禦變誰敦友義鑽藥進善化斂八喪勞勩周憚司馬旌歌常  
 袞未美奇節特行超出泥彥天闕辨論白首殊慙云胡邁疾昊

祭義友文

維嘉靖三十八年春正月十七日侍晚生劉模鄜元陽鄜元樂  
 何維栢李時行謹具牲醪羞果之儀致祭于道丈李味泉先生  
 之墓曰維時春和淑氣溫燠百卉競妍還鶯出谷慨思友生溫  
 純如玉向上之志老而彌篤朴實之行卓有可錄弗遇于時盧  
 扁自怡泉馨播并杏林春煦陰陽寒熱調變唯宜不為宰相濟  
 世共期聞人之善稱揚浹遍急人之難匍匐俱見逐疫鄉讎自  
 古禦變誰敦友義鑽藥進善化斂八喪勞勩周憚司馬旌歌常  
 袞未美奇節特行超出泥彥天闕辨論白首殊慙云胡邁疾昊

NATIONAL CENTRAL LIBRARY, TAIWAN, R.O.C.



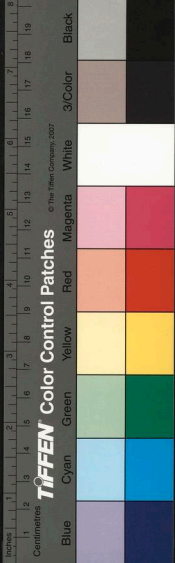
仲冬之交 命入海載訪東牟奇觀頓改睇彼西原松柏  
葱藪我聞孺人降祥岱嶽况有蓬瀛鐘秀冥莫淑德懿行真誠  
鑿鑿克相夫子名登太學孝養翁姑芳名喋喋撫育前兒行骸  
固陽守節矢心經年閨闈入粟訓子推金授墨長既檢府初亦  
射策蒙旌弗受德修罔覺揄揚莫既閭里攸歸其貞如玉韞石  
含輝其潔如雪弗涅滓坭其節如栢隆寒不腓其仁如海涵潤  
無涯令妻壽母內則之師維德基祐吉慶無期三疏歸養歡舞  
綠衣云胡蛻幻蝶夢難追在哀大事同宮是依某等職守鄰封

祭張母陳太孺人文

天不憇化鶴吹笙返真遂引入言伯道異若可恨外孫奪錦輝  
光不泯滕公城完廷陵劍頂倏忽就寔名璫在韞雖有朋舊或  
懼憂憤或宦殊方或緣疾疾束芻執紼末仲情悃感擬春明扶  
筇踏清提壺挈楹底品潔清載澆垆土縮酌維馨啣哀展拜火  
竈芹誠松椒蒟鬱翠藹如幘夜臺寂寂悲風冷冷焦桐一曲誰  
復為聽神通知己感格幽冥尚享 祭

清  
緜  
隱

清  
緜  
隱



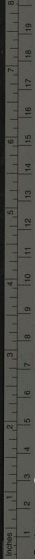
守土躬詣致誠米蘋既潔酌水則明靈如下鑿黍稷非馨尚享  
蓬山埋玉上謁太清霓珮餘韻冷冷相減駭矚縹緲青冥異鷲  
孺人純嘏如日之升瑤池王母夜宴方城招携霞舉跨鶴吹笙  
出宰百里列宿專城亦有順孫文學先登東溟刷羽萬里鵬程  
兔齡鶴莫仙籙登名承乾則巽淑慎惟貞矧有令子孺林之精

祭孫母姜太孺人文

徐風扇靜海國熙明虹濟氣化燕語鶯鳴我聞孺人南極之精

待教令子執紼屆期修蘋容已巨海湯湯高原颺颺霜雪文集  
歲云暮矣軒蓋如雲亦孔哀止尚享

國立中央圖書館 國家圖書館 國家圖書館 國家圖書館



© The Tiffen Company, 2007

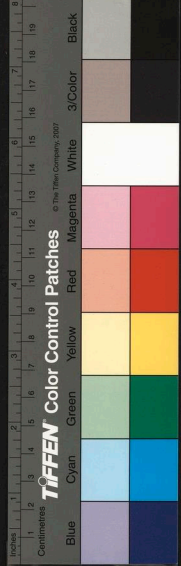
TIFFEN Color Control Patches

Blue Cyan Green Yellow Red Magenta White 3/Color Black

士之大節維出典處節之充完維終典始匪有定見孰成其是  
 維公其沉實之體若淵之濔而探之不窮大通用之才若蕭之  
 絲而引之不止播擻鄉里為養而仕繼登甲第通籍供事試政  
 法曾貫事象燁憲余浙東振肅綱紀陝秦微垣西歐澤板尋貳  
 臬臺西江之渚聞 貪趨程得戒行李正期勲銘銅表乃爾謫  
 生薏苡後罹左調雖白璧以無瑕勇退急流定完名而高志感  
 尊鱸以興思被白雲而留任駕一葉之扁舟老五湖之范蠡杯  
 拳陶情優游閭里笑談解愠徜徉山水夫何盟未遂於黃河身

祭陳維初憲副文

惟公之於世也... 維公其沉實之體若淵之濔而探之不窮大通用之才若蕭之  
 絲而引之不止播擻鄉里為養而仕繼登甲第通籍供事試政  
 法曾貫事象燁憲余浙東振肅綱紀陝秦微垣西歐澤板尋貳  
 臬臺西江之渚聞 貪趨程得戒行李正期勲銘銅表乃爾謫  
 生薏苡後罹左調雖白璧以無瑕勇退急流定完名而高志感  
 尊鱸以興思被白雲而留任駕一葉之扁舟老五湖之范蠡杯  
 拳陶情優游閭里笑談解愠徜徉山水夫何盟未遂於黃河身

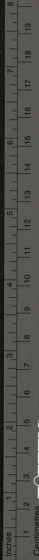


祭猶子從詔第二郎文

徂徠之松干霄蔽日荆山之璞含輝生色不有和氏孰測其值  
不有工師誰中繩尺維我猶子朗慧之姿剛健之質星宿羅胸  
琳瑯吐吻操觚萬言則倒流三峽駁駁乎倚馬之奇童成五色  
則春葩奪目灼灼乎擬錦之式我昔家食汝亦趨亮鉛槧校隸  
健羨寧馨我守東海僻處蓬瀛一去三載宦跡如萍徠探在望  
汝遽凋凌千里嗚哀未由致誠今歸南海為女拊膺欲躬汝莫  
十水盈盈湛斯玉露林水蕭聲虔供忘祭寔難為情汝神洋洋  
惠于冥冥哀哉尚享

遊騎乎箕尾固知共悼於鄰邦而獨慟深乎壽母某等早歲交  
游且忝年誼聞訃驚心痛如齧指異姓骨肉凋凌有幾爰暑告  
租商馳動地揮過萊莢涕零如雨厥涕伊何太丘而已為懷鬱  
鬱當躬請以盡哀一水盈盈隔蒹葭而遠沮遲馳菲莫不盡情  
緒聊以告虔亦孔哀止靈如有知尚其鑒此

祭猶子從詔第二郎文



TIFFEN Color Control Patches

© The Tiffen Company 2007

Blue Cyan Green Yellow Red Magenta White 3/Color Black

祭贈太僕丞忠烈李唐憑文

夫仁人本性之良志士負不可易之節二者雖不可安勉之殊然不失乎天其揆一也惟公稟嶺海之精英完天地之中正稚齡績學壯冠冕科筮仕郎官出宰百里庶以律已甘節厲冰漿之操惠以子民保愛溥乳哺之澤夫何不辰適寇亂散俸增俾預為保障之計募兵練教先圖捍禦之防觀風按臨時方考察警棘繼報聞變而還慶載數十倭夷速遁屢膺獎薦長城倚鎮尋聖別駕寇復災至誓心報國難有不避相持三日而勢厄于無援葉焰乘風而力難于百戰先完符命草報艱危手

清必閣

祭贈太僕丞忠烈李唐憑文  
夫仁人本性之良志士負不可易之節二者雖不可安勉之殊然不失乎天其揆一也惟公稟嶺海之精英完天地之中正稚齡績學壯冠冕科筮仕郎官出宰百里庶以律已甘節厲冰漿之操惠以子民保愛溥乳哺之澤夫何不辰適寇亂散俸增俾預為保障之計募兵練教先圖捍禦之防觀風按臨時方考察警棘繼報聞變而還慶載數十倭夷速遁屢膺獎薦長城倚鎮尋聖別駕寇復災至誓心報國難有不避相持三日而勢厄于無援葉焰乘風而力難于百戰先完符命草報艱危手

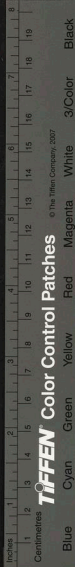
清必閣





乎華山望城兀立冢宇珠海東注流恨千古公之忠精赫赫底  
乎其知此也耶庶乎其鑒此也耶

乃醜虜血浴戎衣舍命敵樓久成仁而取義畏虜虎革辰大烈  
而孤忠真孔子所謂臨大節而不可奪者矣於乎成敗者數也  
授命者節也其在數者公不可得而知其在節者公可得而制  
不可得而知者付之天所得而制者成之己其殆忠誠貫天  
地聲光並日月浩然而獨存者乎夫實忠惟臣旌忠惟后奏聞  
承旨恤典惟崇加贈太僕錄後登庸表破宅里爰樹風聲於  
乎國家養士百數十年而今日食其報士死社稷而又獲以  
酬其報盡忠盡禮可謂兩無負矣寧不足為鄉邦重耶某等誼  
忝同鄉情兼知舊聞訃傷懷哭奠故後咸有述作表揚永久於



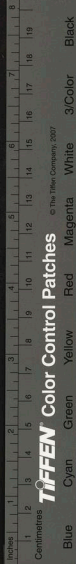
禱雨文

維嘉靖四十年歲次辛酉夏五月庚申朔越二十三日壬午寧  
海州知州鄭元樂欽承 聖意敢昭告于東海天妃之神曰

竊惟獲國庇民者神之司也懷神保民者君之仁也事神恤民  
以報國者守之職也夫何不吊昊天降喪饑饉內自畿輔旱魃  
如發民卒流亡軫念 帝闈祇修類禱編及臣鄰咸藉神力

以回天災者也樂自蒞任以來夙夜兢兢惟慢神虐民是懼惟  
代天行道是務幸賴神休雨雪應時麥秀盈野如梁如茨云胡  
祀念憂及 京師別奉蒞帖益仰聖慈躬詣壇廟稽首是祈

國立中央圖書館 國家圖書館 NATIONAL CENTRAL LIBRARY, TAIWAN, R.O.C.

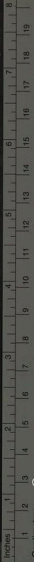


題名碑亭上撰文

維嘉靖四十年歲次辛酉秋九月戊子朔越四月辛卯寧海州  
知州鄭元樂判官郝藹謹以牲醴敢昭告于本州后土氏之神  
曰州莫瀛海為古名邦崑崙太白雄鎮東方載稽分野天龜之  
藏入危九度瓊島仙鄉方士入海景慕秦皇登山文士詞吐琳  
瑯漢封同姓錫祚齊王辛平倭服肇擬并疆威傳七葉代嗣賢  
量星移物換聚散因常宦游萍跡湮沒微彰我秦我守爰度爰  
量開山采玉以識久長題名鵲勒傳信傳芳碑則有樓洞達八  
牕鎮茲龍脉窟續彌昌乃卜吉辰升架樓梁玄肇當祝從俗何

願效涓滴沛作霏微先布上國次逮海涯葵頌素重神亮我私  
私苟弗昧何必明菜如是則守不失職神不失司回天意以大  
皇仁神之澤豈有窮耶諒亦神之所樂為也尚享

國家圖書館 NATIONAL CENTRAL LIBRARY, TAIWAN



TIFFEN Color Control Patches

Blue Cyan Green Yellow Red Magenta White 3/Color Black

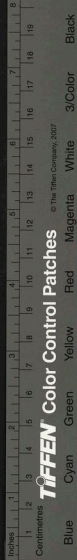


© The Tiffen Company, 2007

清秘閣  
妙祈神默佑伴熾而昌祝曰上梁東海日初升瑞氣融得意魚  
龍翻海碧題名今昔幾英雄上樑西海水拍天天為低吐吞日  
月三千天重潤功收孰與齊上樑南樑梁才是古樑栴棧層突  
兀逼雲漢千載令人讀美設上樑北瓊瑤輝煌伴禹刻來今徑  
古一瞬收變化時防風雨黑上樑中黃道微垣一氣通共慶澆  
逢時泰運看看耐鳳與攀龍尚享

祭楊相夫審理文

嗟嗟火棍能復辨口懸河以講道設兵乎能復持七政厝以推  
命閱人相篇以相人乎能復理繁治劇以贊宰郡邑輔導引翼  
以理藩邸俾知為善最樂自比董賈乎能復飲酒賦詩以自娛  
而睥睨宇宙乎意吾知其不能也公之所能者為星辰河嶽以  
照耀社稷莫麗生民保佑藩邸眷念朋友克昌厥後于無窮期  
也耳夫公之所能者也不能者數也職之所在身命不顧  
濟世之心如拯溺救焚然豈不誠大丈夫哉大郎試馬長安小  
郎豹養仙城旅次蕭、惟有僮僕歸途千里聞者墮淚矧友



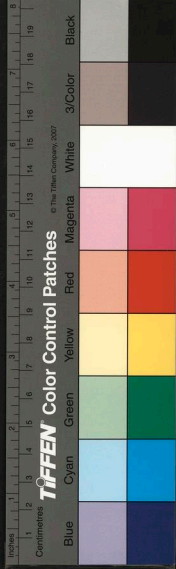
維彼星君天地儲精璿璣翰運宣朗乘靈臨制四海先兆文明  
春雷曉尾魚化滄溟若秋則曰秋風萬里鵬起南溟虔備牲醴  
火展芻誠祈神默相綵筆花生詞源倒啖獨步飛騰功成固極  
赫赫青冥尚享

祭魁星文

生乎諒公生平壯志必不以為芥帶也菲莫是將哀我良朋游  
視如在鑒此芻誠嗚呼哀哉尚享

清  
稿  
附

國立中央圖書館, NATIONAL CENTRAL LIBRARY, TAIWAN, R.O.C.



請  
必  
閱

銘

蓬萊硯銘

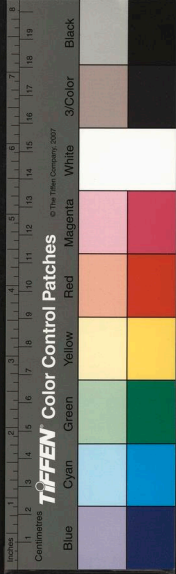
秦皇望日架梁東海神驅羣羊化石作壘奎斗入角雲浪披鏡  
想息蓬萊祥烟瑞彩 大明中興地靈耀改五嶺異人受命真  
宰鞭伴五羊燦爛文絲藝圓遠馳蘭玉生崖獻技中書邦家之  
瑰

又

神人驅石溟海東瑤瑤相映紅五嶺出使蓬萊宮祥光奪  
日騰蒼空命工削出青芙蓉溪魚躍浪驚飛鴻翔我十丈之茅

青必關

國立中央圖書館, NATIONAL CENTRAL LIBRARY, TAIWAN, R.O.C.



龍

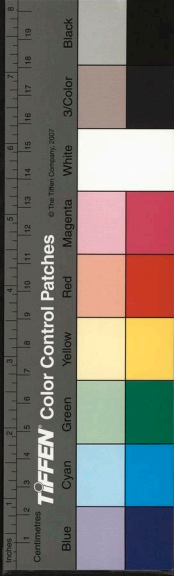
又

質本溫潤效法於坤文燦金星效法於乾磨而不磷不曰豎乎  
才具發墨非利用乎毓秀蓬島渾然天成其清修者之流與

贊

魁星贊

夫星者萬物之精元氣之英為章于天而應于人者也魁冠北  
斗文明之象也右手操管五綵之筆也左手持錠一定之數也  
指麾眾星環拱北極成天之文也酌元氣發育萬物成地之文  
也臨制四海宣朗人極成人之文也魁枕參首帝星之尊也輔  
開陽佐斗之功也秉樞權而斡璇璣齊七政以啟景運秋風蕭  
蕭鸞鷲騰霄春雷號號魚龍變易謂非星君之精靈以默佑之  
而誰哉學士攸欽崇祀無斁也固宜



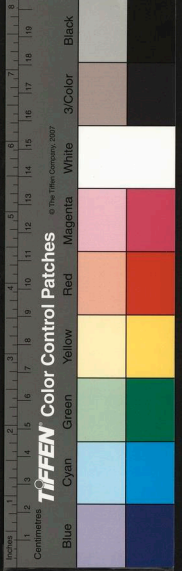
書

與郭明府書

僕自甲午歲素秋既接北斗方殷迦芙蓉之游度大庾之閭陟  
 鐵漢之樓歷文章之阜則思古孤忠貞烈之賢而憤腕歎歎已  
 乃涉劍江越洪都次吳城泊珠璣則思古現偉卓犖之士而輟  
 烟追慕然世固邈矣而難覩時則煥矣而重希詎知封煥怒號  
 河伯洶激覆雲四起海天一色軫艱危之屬念慨德呂之惟熒  
 何李郭之仙舟盡吉州之高士農則叔靈景而山鬼奔夕則探  
 玄歌而星文聚逾旬阻而未發諸詠成而回天風烟欲霽洲渚

清秘閣藏書  
 與郭明府書  
 僕自甲午歲素秋既接北斗方殷迦芙蓉之游度大庾之閭陟  
 鐵漢之樓歷文章之阜則思古孤忠貞烈之賢而憤腕歎歎已  
 乃涉劍江越洪都次吳城泊珠璣則思古現偉卓犖之士而輟  
 烟追慕然世固邈矣而難覩時則煥矣而重希詎知封煥怒號  
 河伯洶激覆雲四起海天一色軫艱危之屬念慨德呂之惟熒  
 何李郭之仙舟盡吉州之高士農則叔靈景而山鬼奔夕則探  
 玄歌而星文聚逾旬阻而未發諸詠成而回天風烟欲霽洲渚

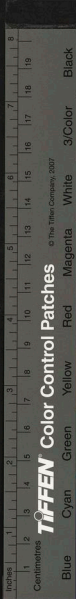
國立中央圖書館 國家圖書館, NATIONAL CENTRAL LIBRARY, TAIWAN, R.O.C.





澄鮮玉瑯玕以淋漓倪移翠幟而覺夷猶汎鷺湖道彭蠡以究  
朱陸之異同望匡廬尋鹿洞以訂泌渤之顯晦登天門之絕巖  
觀風雪之晦冥而知斗酒百篇如太白者可慕眺米石之危樓  
思渡江之偉捷而知謀畧文章如陶安者可仰躡和尚之溥原  
吊卬墟之荒落而知刻木肖像如丁氏者可欽既而經安慶則  
大江亘于前崇山壘于後襟知言言垣墉屹屹信哉用武之地  
也抵金陵則三山翼其衛鍾陵莫其鎮龍江蕃其美萬派滙其  
宗步鷓鳴之頂以瞻百二之勢升司天之臺以觀王氣之鐘漏  
長安之陌以覽上游之勝信哉興王之都也如真州則巨埧連

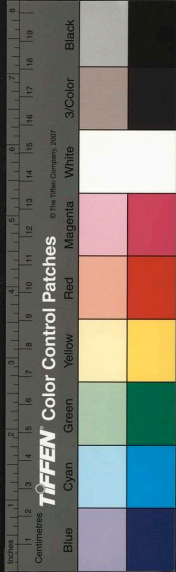
亘沿河楹結舳艫聚而卽尾鍾廩允而山積商旅絡而星繁戎  
馬會而雨集以通漕輓則東南之財賦入焉以固保守則上下  
之防禦倚焉信哉南北之藩籬也緬周卽赤壁之交乘東風以  
覲捷美祖生廓清之志遽起舞以聞難笑謝公東山之局得報  
書而折屐智畧同府山河幾易固興亡之有數徒慨息以莫爲  
哉乃騎鶴揚州酬昔人之雅志氣索召伯挹遺愛之芳傳詣淮  
陰以觀賜食之風入桃源以搜避秦之迹駐彭城以吊離間之  
寃追滕陽以祭井田之制三歸有臺夷吾非儉達卷致惜孔子  
無名邀遊乎鄒魯齊鄭之墟馳驅于龜蒙鳧繹之麓瞻廟貌而



欽氣象之巖、蹙蹙跌而嘆皇威之赫、登高唐而作賦問河  
間以求書由涿鹿以歷軒轅之戰場遂知武事之難忘造燕趙  
以訪屠狗之悲歌爰度賢才之岡伏誑知獻河汾之策蹈軋苗  
之悲返南山之廬鞫陸中之悔江廣踪跡遽爾參商金玉雅懷  
諒豎漆漆顧我鄰封久曠賢令廊屆軫軫之念高人連渤海  
之車鳴琴更化迺同聲茲鄰土之福故人之耀也僕以幽病  
之軀久荒音觀之顧追惟疇昔玉韻猶存仰眷道模心神徒往  
因臨風以修周固陳反以吳勝美婢心以永譽幸努力以相聞  
時值鞅掌不盡所言

黃谷司訓書

樂白頃承珍貺愚父子之荷其美以堪駢謝微衷深慚未逮耳  
軫昔晤言通夕昭警張德教之多違悲節序之如駛兼設白露  
在水一方秋杜道周中心攸好空谷之懷古人有之然猶快鬱  
於遭逢者也矧樂躬承名訓屢辱眷臨金玉幽思豈遠出秦唐  
下哉竊謂仙城之彥西北有堯山北有鳳岡西有古林牽引之  
以俾不迷夾持之以俾不朴得進之以俾不止朝夕警惕以防  
顛越固有攸賴獨石洲高人職在殊方實吾策之之闕也迨歲  
旨忽頌忻感駢集乃作而嘆曰至矣哉以玉我也吾其無闕乎

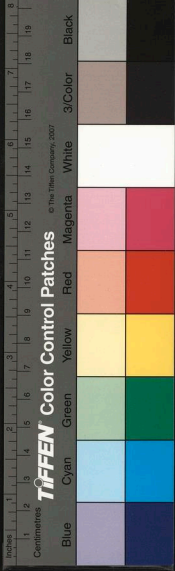


炎煩將謝商氣隱郊黃金之搆以招絕足千里之才不日而至矣  
緇塵蔽榻吾其拂之蛛絲結戶吾其淨之洗耳然蘭以俟玉趾  
蔬食菜羹清設而已幸甚幸甚使旋聊此治報不敢益言樂曰

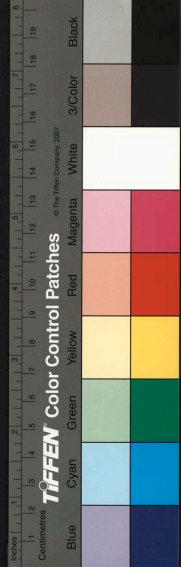
清秋閣

代元春太僕卿吾火村翁書

昔在都下竊把道芬疊承玉眷不任感激戒行重以珍錫銘心  
營慮何日忘之六月徂暑漲號颺迅放舟南下湖河浙波長江  
返金陵宴初秋十三日也時值大比亦幸獲與都人士相角第  
鷓鴣之羽振奮未能深慚名教耳別來想德履休嘉茂祉駢集  
勳策鼎羹階崇揆座當預慶矣仰周適元樂合弟道經經敬此  
奉問夕展區々序屆素秋商氣初肅惟順時珍衛隆重道宗為  
天下蒼生幸比望台輝企戀無極



國立中央圖書館 國家中央圖書館 國家中央圖書館



清和閣

上大司城程松谿書

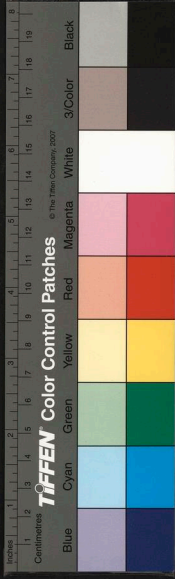
曩歷秣陵獲仰道極昭錫名言啓我心志甚大惠也恨還亦匆  
促弗得恒接薰陶登山觀海不忘夢寐粵南江左引領勞神竊  
謂聖人之化百世聞風猶能起興矧樂雖庸劣幸遂親承旦又  
服膺曷敢自棄以枉此生庶幾萬一無負教育弟恕志勇人情  
未免望洋耳家元久侍門牆玉成有賴南歸私淑如見宗模幸  
甚幸甚惟時長至霜嚴交集想先儀清裕神化覃敷樞衣立雪  
海內雲從樂莫大矣茲遣小評恭修申問庸展鄙誠翹望台衡  
不任景慕同人詔旨幸毋金玉

清必閣

與盧秀才書

向游江左邂逅文範遽辱殊遇兼以修旼拜受登舟不任感荷  
修途懷仰靡有朝夕抵家未幾倏暑未嘗不慨嘉會之難而教  
益之潤也竭來想玉履和粹藝苑弘開趨庭涵泳道開日隆敬  
羨敬羨生南歸敝衣而耕日與漁樵為侶採山釣水時復高歌  
以適天性耳田園放浪無足為世重如何如何因遣小伴送家  
兄還申素道懇伏冀鑒存餘不益具

國立中央圖書館 國家圖書館 國家圖書館 國家圖書館 國家圖書館  
NATIONAL CENTRAL LIBRARY, TAIWAN, R.O.C.



與金壇于上舍書

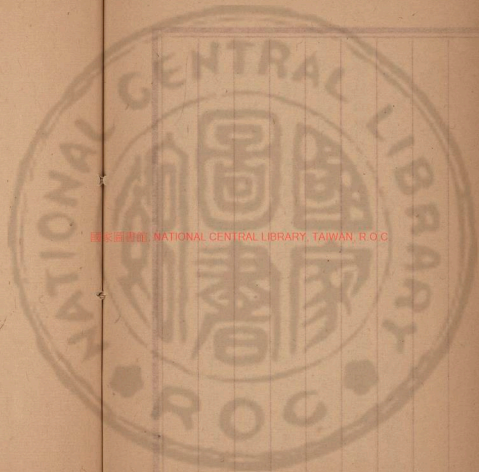
仲夏之交舟次白下仰觀文儀深稽禮遇信宿高談足切情光  
 銘戴何如一別遽及隆冬令人懸注無量想藝圃遠馳學海長  
 涉直使班揚執策韓歐喙息為天下宗工如不肖退處敝廬葺  
 理塲圃課問稼穡酌酒勞農醉後仰天時時更作越吟漁樵答  
 歌聲動四野以為閒散計無足為高人道愧負云何因遣小力  
 送家兄南返敬此申候惟軫銜以膺後選嗛願問為慰嶺雲江  
 水不尽相思統希存覽

與金壇于上舍書

國立中央圖書館 國家圖書館 NATIONAL CENTRAL LIBRARY, TAIWAN, R.O.C.







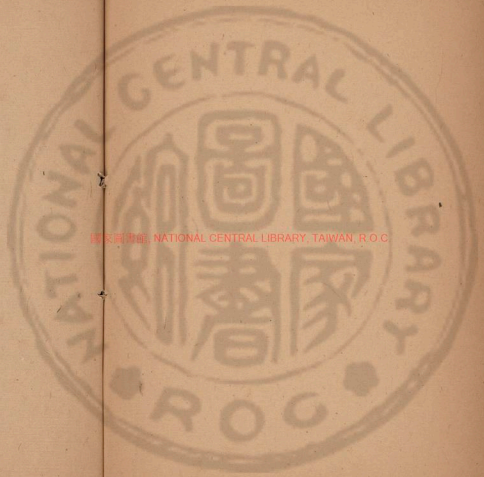
國立中央圖書館, NATIONAL CENTRAL LIBRARY, TAIWAN, R.O.C



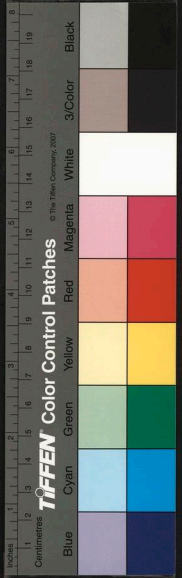


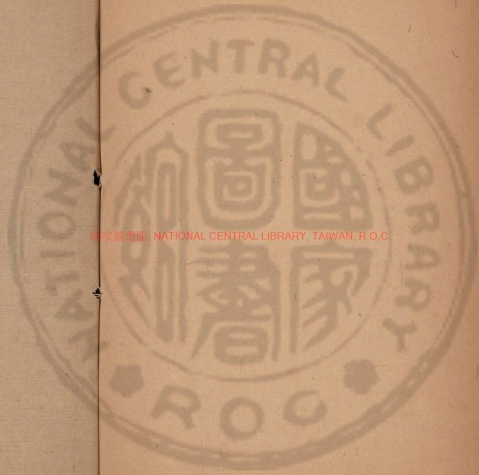




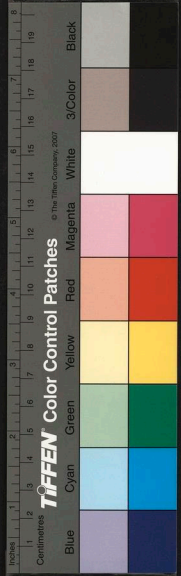


國立中央圖書館, NATIONAL CENTRAL LIBRARY, TAIWAN, R.O.C





國立中央圖書館, NATIONAL CENTRAL LIBRARY, TAIWAN, R.O.C.



國家圖書館, NATIONAL CENTRAL LIBRARY, TAIWAN, R.O.C.

