

14.5
823

港
灣
研
究
資
料
第
四
輯

14.5-823



1200501218771

港
灣
關
係
使
用
料
要
覽

內務省土木局港灣課編



始



14
82

港灣研究資料 第四輯

港灣關係使用料要覽

內務省土木局港灣課

正誤表

頁	摘	要	誤	正
五	秋田縣・船川港	岸壁使用料		
四六	北海道・函館港	函館市	函館市	函館市



香港研究資料 第四輯

港灣關係使用料要覽

內務省土木局港灣課



14.5
823

凡 例

- 一、本書は港灣經營上の參考に資する爲所謂指定港灣以上に付地方公共團體又は民間に於ける港灣に關係ある各種使用料の定率を收録したものである
- 二、本書は昭和十一年九月各道府縣に付て調査した資料と其の後内務省に稟伺認可ありたるものとを基礎としたものである

昭和十四年十一月

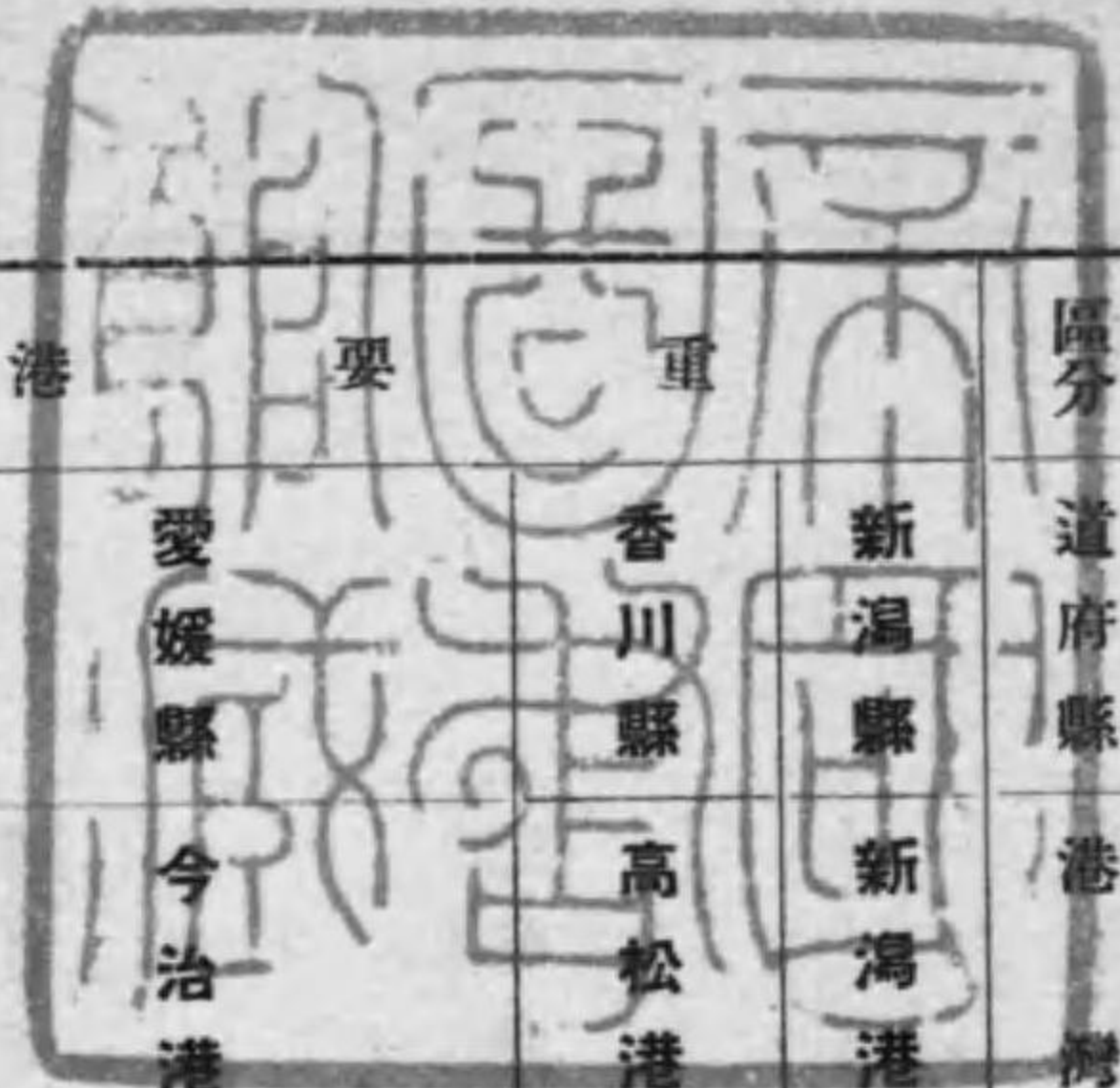
港灣關係使用料要覽目次

◎ 入 港 料	一
◎ 岸壁使用料	四
◎ 棧橋使用料	一〇
◎ 繫船浮標使用料	一六
◎ 物揚場使用料	二〇
◎ 貯木場使用料	二四
◎ 野積場使用料	二五
◎ 上屋又ハ倉庫使用料	二六
◎ 曳船又ハ通船使用料	二七
◎ 起重機使用料	二八
◎ 綱取使用料	三一
◎ 保稅地域又ハ工場使用料	三三
◎ 其ノ他使用料	三四

港灣關係使用料要覽

◎入港料

高知縣	愛媛縣	香川縣	新瀉縣	區分
高知港	今治港	高松港	新潟港	道府縣
入港料	港錢	港錢	入港料	使用料種別
高知縣	今治市	香川縣	新潟縣	徵收用者料
汽帆船	汽帆船及機帆船	漁船長六間以上	積卸貨物	積卸貨物
登簿噸數	同	同	同	登簿噸數
五三百百噸以上	五三百百噸以上	五三百百噸以上	五三百百噸以上	五三百百噸以上
〇〇〇〇〇	〇七三二一〇	〇〇〇〇	〇〇〇〇	〇〇〇〇
六五三二一	五〇五〇五	〇〇〇〇	〇〇〇〇	〇〇〇〇



灣	港		區分
福岡縣	宇和島港	長濱港	
三池港	港	港	港灣
港	錢	錢	使用料種別
錢	宇和島市	長濱町	徵收者
三井鐵山株式會社			
積載貨物 汽船、發動機船 汽船、發動物 汽船、發動物 汽船、發動物	汽船、發動機船 汽船、發動物 汽船、發動物 汽船、發動物	汽船、發動物 汽船、發動物 汽船、發動物 汽船、發動物	使用料ノ對象
一口ニ付	純噸數、一噸ニ付 純噸數、一噸ニ付 純噸數、一噸ニ付 純噸數、一噸ニ付	同 同 同 同 同 同 同 同 同 同 同 同	使用料
備考 出入毎ニ徵ス ハ、算定ノ上空船ノ額ヨリ減スルチ得ス ハ、算定ノ荷役日數ヲ經過セルモノハ滯 船料トシテ二十四時間毎ニ登簿一噸ニ 付二錢ヲ徵ス	同 同 同 同 同 同 同 同 同 同 同 同	同 同 同 同 同 同 同 同 同 同 同 同	定率
〇〇・二 三六〇	〇 三二〇 〇〇	一〇 〇 〇 〇 〇 〇 〇 〇 〇 〇 〇 〇	〇〇 〇〇

定	指		區分
愛媛縣	三津濱港	三島港	
三津濱港	港	港	港灣
錢	錢	錢	使用料種別
三津濱町	三島町	觀音寺町	徵收者
汽船、發動物 汽船、發動物 汽船、發動物 汽船、發動物	汽船、發動物 汽船、發動物 汽船、發動物 汽船、發動物	汽船、發動物 汽船、發動物 汽船、發動物 汽船、發動物	使用料ノ對象
一口ニ付	純噸數、一噸ニ付 純噸數、一噸ニ付 純噸數、一噸ニ付 純噸數、一噸ニ付	同 同 同 同 同 同 同 同 同 同 同 同	使用料
備考 出入毎ニ徵ス ハ、算定ノ上空船ノ額ヨリ減スルチ得ス ハ、算定ノ荷役日數ヲ經過セルモノハ滯 船料トシテ二十四時間毎ニ登簿一噸ニ 付二錢ヲ徵ス	同 同 同 同 同 同 同 同 同 同 同 同	同 同 同 同 同 同 同 同 同 同 同 同	定率
〇〇・二 三六〇	〇 三二〇 〇〇	一〇 〇 〇 〇 〇 〇 〇 〇 〇 〇 〇 〇	〇〇 〇〇

◎岸壁使用料

要		重		區分
静岡縣	新瀉縣	長崎縣	兵庫縣	道府縣
清水港	新瀉港	長崎港	神戸港	港灣
岸壁使用料	岸壁使用料	岸壁使用料	岸壁使用料	使用料種別
静岡縣	新瀉縣	長崎市	神戸市	徵收者
船	船	送迎入場者	船	使用料ノ對象
船	船	船	船	使用料
登簿噸數百噸未滿 二噸未滿	登簿一噸又八十石ニ付一日	登簿一噸ニ付 同二十四時間以上十 二時間毎ニ	登簿一噸ニ付 同二十四時間以上十 二時間毎ニ	登簿一噸ニ付 同二十四時間以上十 二時間毎ニ
同	同	同	同	同
〇〇〇〇	〇二	〇〇一	〇〇二	〇〇一

灣		港	
福井縣	山形縣	秋田縣	宮城縣
敦賀港	酒田港	船川港	鹽釜港
岸壁使用料	岸壁使用料	岸壁使用料	岸壁使用料
福井縣	山形縣	秋田縣	宮城縣
船	船	船	船
船	船	船	船
登簿噸數一噸ニ付 同二十四時間以上十 二時間毎ニ	登簿噸數一噸ニ付 同二十四時間以上十 二時間毎ニ	登簿噸數一噸ニ付 同二十四時間以上十 二時間毎ニ	登簿噸數一噸ニ付 同二十四時間以上十 二時間毎ニ
同	同	同	同
〇〇〇〇	〇〇〇〇	〇〇〇〇	〇〇〇〇

灣		港	
北海道		鹿兒島縣	山口縣
小樽港	函館港	鹿兒島港	下關港
岸壁使用料	岸壁使用料	岸壁使用料	岸壁使用料
小樽市	函館市	鹿兒島縣	下關市
船	船	送迎入場者	船
船	船	船	船
同	同	登簿噸數一噸迄每二 一人(一〇以上)二付	總噸數一噸又八積石數十石每二 每十時間二付 不定期船
登簿噸數一噸二付 以內六時間每二	同	總噸數一噸迄每二 時間以內 繫留二十四 時間ヲ超ユ ルトキ	繫留二十四 時間迄每二 時間以內 繫留二十四 時間ヲ超ユ ルトキ
〇・〇五	〇・〇一	〇・〇一	〇・〇一
〇・〇一五	〇・〇一	〇・〇一五	〇・〇一五
〇・〇一五	〇・〇一	〇・〇一五	〇・〇一五

要		重		區分
廣島縣		鳥取縣		道府縣
尾道港	境港	富山縣	伏木港	港灣
岸壁使用料	岸壁使用料	岸壁使用料	岸壁使用料	使用料種別
尾道市	鳥取縣	富山縣	富山縣	徵收者料
送迎入場者	船	船	船	使用料ノ對象
乘降船客 積卸貨物 船長六間以上 漁船(長六間以上) 及渡船其他ノ船 送迎入場者	船	船	船	
大人(五―一二)ク 一回二付 小人(五―一二) 一回二付	同	同	同	總噸數 千噸未滿 繫留十二時 間未滿
同	同	同	同	三噸以上 四噸以上 五噸以上 六噸以上 以上十二時間ヲ超ユ ルトキハ六時間迄 毎ニ各其ノ二分ノ一ヲ増ス
〇・〇三	〇・〇〇	〇・〇〇	〇・〇〇	三・六〇
〇・〇一五	〇・〇〇	〇・〇〇	〇・〇〇	三・〇〇
〇・〇一五	〇・〇〇	〇・〇〇	〇・〇〇	三・〇〇
〇・〇一五	〇・〇〇	〇・〇〇	〇・〇〇	三・〇〇

指 定 港 灣					區分
愛媛縣	香川縣	山口縣	岡山縣	富山縣	道府縣
長濱港	坂出港	萩港	岡山港	東岩瀬港	港灣
岸壁使用料	岸壁使用料	岸壁使用料	岸壁使用料	岸壁使用料	使用料種別
長濱町	坂出町	山口縣	岡山縣	富山縣	徵收者料
二日留置貨物	船客貨物	船客	船客	船客	使用料ノ對象
一坪一日ニ付	大人(四一人ニ付) 一人ニ付 小人(四一人ニ付) 一人ニ付	純噸數 一噸ニ付 繫留二十四時間迄每ニ付	登簿噸數五噸未滿二十四時間每ニ付 五噸未滿二十四時間每ニ付 二噸未滿二十四時間每ニ付 一噸未滿二十四時間每ニ付 定期貨客船以上一艘一月ニ付	總噸數千噸未滿十二時間未滿 二千噸以上十二時間未滿 三千噸以上六時間迄每ニ付 ノ十二時間以上六時間迄每ニ付	使 用 料 定 率
五〇以內	〇〇〇〇 〇〇〇〇 三〇二六	〇二	〇〇〇〇 〇〇〇〇 〇〇〇〇 〇〇〇〇 〇〇〇〇	〇〇〇〇 〇〇〇〇 〇〇〇〇 〇〇〇〇 〇〇〇〇	

官崎縣
福島港
岸壁使用料
官崎縣
船積卸貨物客
大人(四一人ニ付) 一人ニ付 小人(四一人ニ付) 一人ニ付 十五日每ニ
別表ニ定ム

◎棧橋使用料

要	重			区分
富山縣	神奈川縣	大阪府	東京府	道府縣
伏木港	横濱港	大阪港	東京港	港灣
棧橋使用料	棧橋使用料	棧橋使用料	棧橋使用料	使用料種別
富山縣	横濱市	大阪市	東京市	徵收者料
船	船	船	船	使用料ノ對象
船	船	船	船	使用料ノ對象
總噸數 千噸未滿 千噸以上 二千噸以上 三千噸以上 四千噸以上 五千噸以上 六千噸以上 十二時間以上ハ六時間迄毎ニ二分ノ一ヲ加フ	登簿一噸ニ付緊留 二十四時間以内ノトキ 二十四時間ヲ超ユルトキ 九十六時間ヲ超ユルトキ 每ニ前號ニ付、〇〇四ヲ加フ	天保山棧橋純噸數一噸又ハ積石數十石ニ付 其他棧橋 同 二十四時間毎ニ	登簿噸數一噸又ハ積石數十石ニ付 二十四時間毎ニ	使用料 料 定 率
〇〇〇〇〇〇〇 〇〇〇〇〇〇〇 〇〇〇〇〇〇〇 〇〇〇〇〇〇〇 〇〇〇〇〇〇〇 〇〇〇〇〇〇〇 〇〇〇〇〇〇〇 〇〇〇〇〇〇〇	〇〇〇〇〇〇〇 〇〇〇〇〇〇〇 〇〇〇〇〇〇〇 〇〇〇〇〇〇〇 〇〇〇〇〇〇〇 〇〇〇〇〇〇〇 〇〇〇〇〇〇〇 〇〇〇〇〇〇〇	〇〇〇〇〇〇〇 〇〇〇〇〇〇〇 〇〇〇〇〇〇〇 〇〇〇〇〇〇〇 〇〇〇〇〇〇〇 〇〇〇〇〇〇〇 〇〇〇〇〇〇〇 〇〇〇〇〇〇〇	〇〇〇〇〇〇〇 〇〇〇〇〇〇〇 〇〇〇〇〇〇〇 〇〇〇〇〇〇〇 〇〇〇〇〇〇〇 〇〇〇〇〇〇〇 〇〇〇〇〇〇〇 〇〇〇〇〇〇〇	〇〇〇〇〇〇〇 〇〇〇〇〇〇〇 〇〇〇〇〇〇〇 〇〇〇〇〇〇〇 〇〇〇〇〇〇〇 〇〇〇〇〇〇〇 〇〇〇〇〇〇〇 〇〇〇〇〇〇〇

灣		港	
山口縣		岡山縣	廣島縣
宇部港	下關港	宇野港	尾道港
棧橋使用料	棧橋使用料	棧橋使用料	棧橋使用料
山口縣	下關市	岡山縣	尾道市
貨物	汽船	定期客船	船積送船 上漁船(長六間以)及渡船其他
送迎入場者 乗降客 貨物	汽船 船	定期客船	送迎入場者 積卸貨物 船客
積卸一個一回ニ付	一艘ニ付 一月極料金 一月時間毎ニ	定員 六十人以上 三十人以上 十人以上 未滿一ヶ月未滿 同	純噸數 五噸以下 五噸以上 十噸以上 二十噸以上 五十噸以上 純噸數一噸ニ付 十二時間ニ付 一艘ニ付
〇〇〇〇〇〇〇 〇〇〇〇〇〇〇 〇〇〇〇〇〇〇	三、七、三 〇、一、五、三 〇、五、〇、〇	一、二、八、五、三 〇、〇、〇、〇、〇 〇、〇、〇、〇、〇 同	一、五 〇、〇、〇、〇、〇 〇、一、三、五、一、三 〇、〇、〇、〇、〇 〇、〇、〇、〇、〇

指 定 港 灣			港 灣		
長崎縣		京都府	鹿兒島縣		
瀬戸港	平戸港	宮津港	鹿兒島港		
棧橋使用料	棧橋使用料	棧橋使用料	棧橋使用料		
瀬戸町	長崎縣	宮津町	鹿兒島縣		
船送迎入場者	船積卸貨物	船占積卸貨物	送迎入場者	船積卸貨物	船占積卸貨物
登簿噸數 百十石以上	一人ニ付 但シ方面ニ依リ	純噸數一噸ニ付	大人六(一ニ)	小大人六(一ニ)	小大人六(一ニ)
十噸以上又八十噸以下	〇、〇一乃至	一回ニ付	〇、〇一乃至	〇、〇一乃至	〇、〇一乃至
〇、〇一乃至	〇、〇一乃至	〇、〇一乃至	〇、〇一乃至	〇、〇一乃至	〇、〇一乃至

重 要 港			區 分	
福岡縣	愛媛縣	香川縣	道府縣	道府縣
博多港	今治港	高松港	港	港灣
棧橋使用料	棧橋使用料	棧橋使用料	使用料種別	使用料種別
福岡市	今治市	香川縣	徵收者料	徵收者料
第一棧橋	積卸貨物	汽積送船	送迎入場者	使用料ノ對象
登簿噸數一噸迄每ニ	一人(十歲以上)ニ付	登簿噸數	一人一回ニ付	使用料
〇、〇五	〇、〇五	五五三二	〇、〇五	定
〇、〇五	〇、〇五	〇、〇五	〇、〇五	率

灣 港			
愛媛縣			
川之石港	長濱港	三津濱港	三島港
棧橋使用料	棧橋使用料	棧橋使用料	棧橋使用料
阿部一作	長濱町	三津濱町	三島町
積卸貨物	船積貨物	汽送迎入場者	汽送迎入場者
汽船積	汽船積	登簿噸數	純噸數
大人(五十一) 一人二付 小人(五十一) 一人二付	汽船積 登簿噸數 五十噸迄 一回二付 一百噸迄 一回二付 二百噸迄 一回二付 三百噸迄 一回二付 四百噸迄 一回二付 五百噸以上 一回二付	大人(五十一) 一人二付 小人(五十一) 一人二付 登簿噸數 五十噸迄 一回二付 一百噸迄 一回二付 二百噸以上 一回二付 五百噸以上 一回二付	大人(五十一) 一人二付 小人(五十一) 一人二付 純噸數 五十噸迄 一回二付 一百噸以上 一回二付 五百噸以上 一回二付
〇〇 〇〇 一五 一五	五〇 五〇 〇〇 〇〇 〇〇 〇〇 〇〇 〇〇 〇〇 〇〇 〇〇 〇〇 〇〇 〇〇	九〇 一〇 〇〇 〇〇 〇〇 〇〇 〇〇 〇〇 〇〇 〇〇 〇〇 〇〇	一四二〇〇 〇〇五二三

定 指			區分
香川縣	廣島縣	長崎縣	道府縣
多度津港	吳港	嚴原港	港灣
棧橋使用料	棧橋使用料	棧橋使用料	使用料種別
多度津町	吳市	嚴原町	徵收者
積卸貨物	船積貨物	船積貨物	使用料對象
汽船積	汽船積	汽船積	使用料
大人(三十一) 一人二付 小人(三十一) 一人二付	大人(五十一) 一人二付 小人(五十一) 一人二付 二百斤未滿 一人二付 二百斤以上 一人二付 五十噸迄 十二時間二付 一百噸迄 十二時間二付 二百噸迄 十二時間二付 三百噸以上 十二時間二付	大人(十二歲以上) 一人二付 小人(六歲以上) 一人二付 一個二付(特別ノモノ) 登簿噸數一噸二付二十四時間每二 六時間每二付 一年以上 二付 一年以內 一、〇〇以內ニテ都度定ム	率
〇 〇〇 一 二	〇 〇〇 〇 〇〇 〇 〇〇 〇 〇〇 〇 〇〇 〇 〇〇 〇 〇〇	〇 〇〇 〇 〇〇 〇 〇〇 〇 〇〇 〇 〇〇 〇 〇〇 〇 〇〇	〇 〇〇 〇 〇〇 〇 〇〇 〇 〇〇 〇 〇〇 〇 〇〇 〇 〇〇

指 定 港			分
愛媛縣			道府縣
北條港	八幡濱港		港
棧橋使用料	棧橋使用料		灣
北條町	八幡濱市		使用料種別
入貨 旅 船	船 旅	船	徵使用
場			收者料
料物 客 船	船 客	船	使用料ノ對象
純噸數	(二百噸以上船船ニ依ルモノ)	帆發帆	使
五噸以上五十噸迄每ニ	大人 (五 一)	汽 動 機 船	用
五十噸以上二百噸迄每ニ	小人 (四 一 二)	二百噸 以上	料
二百噸以上三百噸迄每ニ	積卸 各一個ニ付	二百噸 以上	定
三百噸以上五百噸迄每ニ	乘降 各一人ニ付	三百噸 以上	率
五百噸以上五百噸以上	小大人 各一個ニ付	五百噸 以上	
二百噸以上	大人 (四 一 二)	一回ニ付	
積卸 各一個ニ付	小人 (四 一 二)		
乘降 各一人ニ付			
小大人 各一個ニ付			
一回ニ付			
間迄每ニ			
二十四時			
二	一三二一〇〇	二一	
〇	〇〇〇〇二	〇〇	
		〇〇	
		〇〇	
		〇〇	
		〇〇	
		〇〇	
		〇〇	
		〇〇	
		〇〇	

灣
宮崎縣
土々呂港
伊形村
宮崎縣
船客並送迎入場 積卸貨物
大人 (四 一 二) 一人ニ付
小人 (四 一 二) 一人ニ付
別表ニ定ム
〇〇
〇五
〇〇
〇五
〇〇
〇五
〇〇
〇五
〇〇
〇五
〇〇
〇五
〇〇
〇五
〇〇
〇五
〇〇
〇五

◎ 繫船浮標使用料

區分	重 要 港			
	東京府	新潟縣	秋田縣	福井縣
道府縣	東京府	新潟縣	秋田縣	福井縣
港 灣	東京港	新潟港	船川港	敦賀港
使用料種別	繫船浮標使 用料	繫船浮標使 用料	繫船浮標使 用料	繫船浮標使 用料
使用料者	東京市	新潟縣	秋田縣	福井縣
使用料ノ對象	船	船	船	船
使 用 料 定 率	總噸數二千噸未滿 間迄每二十四時 八、〇〇〇	登簿噸數二千噸未滿 間迄每二十四時 一〇、〇〇〇	登簿噸數千噸未滿 間迄每二十四時 一〇、〇〇〇	登簿噸數五百噸未滿 間迄每二十四時 一、五〇〇

灣港定指	灣	
	北海道	福岡縣
山口縣	北海道	福岡縣
萩 港	小樽港	博多港
繫船浮標使 用料	繫船浮標使 用料	繫船浮標使 用料
山口縣	小樽市	福岡市
船	船	船
船	船	船
純噸數千噸未滿 間迄每二十四時 三、〇〇〇	總噸數三千噸級以下 間迄每二十四時 六、〇〇〇	總噸數二千噸未滿 間迄每二十四時 六、〇〇〇

但現在ハ右ノ一割ヲ低減ス

◎物揚場使用料

要	重					區分
廣島縣	富山縣	福井縣	山形縣	宮城縣	兵庫縣	道府縣
尾道港	伏木港	敦賀港	酒田港	鹽釜港	神戸港	港灣
料物揚場使用	料物揚場使用	料物揚場使用	料物揚場使用	料物揚場使用	料物揚場使用	使用料種別
尾道市	富山縣	福井縣	山形縣	宮城縣	神戸市	徵收者料
送迎入場者 船(上)漁船(長六間以 渡船其他ノ	雜種船	使用面積	船十五米以上ノ	使用面積	重量貨物	使用料ノ對象
大人(五—二一) 一人ニ付 小人(五—二一) 一人ニ付	長二十米以上ノ 機關ヲ有スルモノ 一回ニ付	使用一坪 一日ニ付	繫船 一回ニ付	使用六時間以上 但六時間未滿ハ徵セズ	一庇 毎ニ 四十立方尺毎ニ (護岸利用ノ 場合モ含ム)	使用料 定率
〇〇三五	四〇	〇三	二〇	〇三	〇二	

灣港定指	灣 港			
富山縣	北海道	鹿兒島縣	福岡縣	岡山縣
東岩瀬港	小樽港	函館港	博多港	宇野港
料物揚場使用	料物揚場使用	料物揚場使用	料物揚場使用	料物揚場使用
富山縣	小樽市	函館市	福岡市	岡山縣
雜種船	使用面積	使用面積	使用面積	使用面積
長二十米以上ノ 機關ヲ有スルモノ 一回ニ付	使用一坪 一日ニ付	使用一坪 三日以內 二十日以內 一日ニ付 二十一日以上	福岡船溜公共荷揚場 使用一坪 五日以內 一日ニ付 二十日以內 二十一日以上	貨物置場ノ使用期間三日ヲ超ユルトキ 一區劃ニ付 甲地 一日 乙地 〇〇 丙地 〇〇 但シ乙地及丙地ノ區域ニ限リ石炭石材其 ノ他ノ製品ニ付テハ月定ヲ以テ一區劃一 回ニ徵收スルコトアルヘシ
二〇	〇一五	〇〇〇〇 八五二一	〇〇〇〇 〇五三二	〇〇〇〇 〇〇〇〇

灣		
鹿兒島縣	宮崎縣	
古仁屋港	古江港	土々呂港 福島港
料物揚場使用	料物揚場使用	料物揚場使用
東方町	花岡村	宮崎縣
積卸貨物	積卸貨物 船客	積卸貨物 船客
一個=付	大人(四—三) 一人=付 小人(四—三) 一人=付 一單位=付 四、〇一 乃至 可、一〇 (別表=定△)	大人(四—二) 一人=付 小人(四—二) 一人=付 停置十五日迄每 一個=付 四、〇〇五 乃至 四、二〇〇 (別表=定△)
四、〇一以內		

指 定 港				區分
愛媛縣			山口縣	岡山縣
北條港	長濱港	三津濱港	萩港	岡山港
料物揚場使用	料物揚場使用	料物揚場使用	料物揚場使用	料物揚場使用
北條町	長濱町	三津濱町	山口縣	岡山縣
貨物	使用面積	使用面積	船	使用面積
積卸一個 百噸以上 一噸以上 〇〇五	純噸數 五噸未滿 間迄每 二十四時	使用一坪 一日=付	一時使用 一坪 一日=付 專用使用 一坪 一月=付	純噸數 一噸=付 時間留 二十四時
〇〇五 〇二五 二〇 一五 一〇	〇五 二〇 一五 一〇	五〇以內	三、〇〇 一、〇〇	〇二 三、〇〇 一、〇〇
				使用一區劃=付 一等地 一日=付 二等地 二日=付 三等地 三日=付 四等地 四日=付 五等地 五日=付
				乙甲 三〇〇 二〇五
				使用料/對象
				徵收者料
				使用料種別
				港灣
				道府縣
				區分

◎貯木場使用料

灣港定指		灣 港 要 重					區分
宮崎縣	愛媛縣	廣島縣	富山縣	石川縣	靜岡縣	神奈川縣	道府縣
油津港	三津濱港	尾道港	伏木港	七尾港	清水港	橫濱港	港 灣
料貯木場使用	料貯木場使用	料貯木場使用	料貯木場使用	上貯木場(陸)使用料	筏繫留柵使用料	料貯木場使用	使用料種別
宮崎縣	三津濱町	尾道市	富山縣	七尾町	靜岡縣	橫濱市	徵收者料
木	使用面積	使用面積	使用面積	使用面積	柵	木	使用料ノ對象
材	使用一坪 三日以内 一月以内	使用一坪 一月ニ付	使用十平方メートル以上 十五日迄毎ニ 九十日以上 百八十日以上 三百六十日以上	使用一坪 十五日毎ニ	片側一間 一月ニ付 半月ニ付 現在ハ年額九、六〇〇圓ヲ以テ材木 商同業組合ト特約セリ	筏溜 木材一噸ニ付期間ヲ問ハス 保管堀 木材一噸ニ付 一月	使 用 料 定 率
〇・一	五、三、一、〇〇	〇・七	〇〇〇〇、 二、三、四、八	〇・五	四、七、五、〇以内 三、七、五、〇	〇〇、 〇〇、七、八	

◎野積場使用料

灣 港 要 重				區分
新潟縣	兵庫縣	神奈川縣	東京府	道府縣
新潟港	神戸港	橫濱港	東京港	港 灣
土地使用料	埠頭埋立地使用料	土地使用料	構内野積場使用料	使用料種別
新潟縣	神戸市	橫濱市	東京市	徵收者料
使用面積	使用面積	使用面積	使用面積	使用料ノ對象
使用一坪 一年ニ付	使用一坪 三月以内 一日ニ付 三月以上 六月以上 九月以上	一時使用 (一坪迄毎ニ) 中央突堤 一日ニ付 專用使用 中央突堤 一月ニ付 兵庫突堤 一月ニ付 每ニ坪迄	使用一坪迄毎ニ 一日ニ付 但シ十五日ヲ超ユルトキハ五割ヲ増加スルコトアリ	使 用 料 定 率
一、八〇	〇〇、 〇〇、七、五	〇〇、 〇〇、〇、〇	一、〇	

◎上屋又ハ倉庫使用料

要	重	區分
神奈川縣	大阪府	道府縣
橫濱港	大阪港	港
上屋使用料	上屋倉庫附屬地域使用料	使用料種別
橫濱市	大阪市	徵收者
使用面積	貨物使用面積	使用料ノ對象
特別使用一期(三年) 一坪迄每ニ 三月〇〇〇 定期使用 一坪迄每ニ 一月ニ付 一、七〇〇 一般使用 一坪迄每ニ 一日(但當分三日、間免除) 一〇〇	金屬、同製品、鑽石類 重量五百斤迄每ニ 一日ニ付 〇二 其他物品 容積十立方尺每ニ 一日ニ付 一、四〇二 專用一面坪迄每ニ 一月ニ付 一、四〇二	專用使用 一坪迄 五年 六〇、〇〇〇 定期使用 一坪迄 一月 甲部 二〇、〇〇〇 乙部 二、〇〇〇 一般使用 一坪迄 一日 收セスハ 三、日迄ハ 微 收セス 十五日ヲ超 一、二 ニルトキハ 五割増ノコ トアリ

灣	港
新潟縣	兵庫縣
新潟港	神戸港
上屋使用料	上屋使用料
新式臨港株式會社	神戸市
使用面積	使用面積
使用一坪 一週間以内 一日ニ付 〇〇三 一週間ヲ超ユル期間 〇〇五 二週間 〇〇八 三週間 一〇〇 四週間 一五〇	一時使用 中央突堤地域 一坪迄每ニ 一日ニ付 〇〇九 兵庫突堤地域 〇〇七 專用使用 中央突堤地域 一坪迄每ニ 一月ニ付 二、二〇〇 兵庫突堤地域 〇〇五 (階上) 二、二〇〇 貨物一個 二十四時間每ニ 〇三

灣		港		
富山縣	石川縣	山形縣	靜岡縣	愛知縣
伏木港	七尾港	酒田港	清水港	名古屋港
上屋使用料	上屋、倉庫使用料	上屋使用料	上屋使用料	上屋使用料
富山縣	七尾町	山形縣	靜岡縣	愛知縣
使用面積	使用面積	使用面積	使用面積	使用面積
使用三平方米 一週間ヲ超ユル期間 一日ニ付 二週間ヲ超ユル期間 一日ニ付 三週間ヲ超ユル期間 一日ニ付 四週間ヲ超ユル期間 一日ニ付 五週間ヲ超ユル期間 一日ニ付	上屋一坪 一月ニ付 倉庫一坪 一月ニ付	使用一坪 一週間ヲ超ユル期間 一日ニ付 二週間ヲ超ユル期間 一日ニ付 三週間ヲ超ユル期間 一日ニ付	一般使用一坪 一週間ヲ超ユル期間 一日ニ付 一週間ヲ超ユル期間 一日ニ付 三週間ヲ超ユル期間 一日ニ付 專用使用一坪 一週間ヲ超ユル期間 一日ニ付	專用一坪 一月ニ付 但シ岸壁附屬上屋ハ 其他使用一坪 一日ニ付 但シ輸出貨物ニシテ指定上屋使用ハ 一、五八 〇、三〇〇
一〇〇〇〇〇 一〇〇〇〇〇 一〇〇〇〇〇 一〇〇〇〇〇 一〇〇〇〇〇	七〇〇 〇〇〇	〇〇〇〇〇 〇〇〇〇〇 〇〇〇〇〇 〇〇〇〇〇	七〇〇〇〇 五七四二	〇、一 〇、三〇〇

要	重	區分
三重縣	四日市港	道府縣
上屋使用料		港灣
三重縣		使用料種別
使用面積		徵收者料
一、荷揚場上屋 十日以内ノ期間 一坪一日 〇、一 十日ヲ超ユル期間 〇、二 二十日ヲ超ユル期間 〇、五 二十日ヲ超ユル期間 〇、六 專用使用 一坪一月 〇、七五 二、棧橋上屋 輸出 其ノ他 貨物ノ貨物 一、十日以内ノ期間 〇、二 一、十日ヲ超ユル期間 〇、三 一、二十日ヲ超ユル期間 〇、六 一、二十日ヲ超ユル期間 〇、七 專用使用 一坪一月 一、二〇 三、一坪又ハ一日未滿ノ端數ハ之ヲ一坪又ハ一日トシ一般使用ニシテ當初三日以内ハ無料トス 四、專用使用ニシテ一月ニ滿タサル端數ハ一月トシテ計算ス		使用料ノ對象
		使用料率

灣			港		
北海道			沖繩縣	鹿兒島縣	宮崎縣
室蘭港	小樽港	函館港	那霸港	鹿兒島港	細島港
上屋使用料	上屋使用料	上屋使用料	上屋使用料	上屋使用料	上屋使用料
室蘭市	小樽市	函館市	沖繩縣	鹿兒島縣	宮崎縣
使用面積	使用面積	使用面積	貨物	使用面積	貨物
使用一坪 五日未滿 一晝夜ニ付 五日以上 〇〇四 〇〇四	臨時使用 一平方メートル以内 一日ニ付 二日ヲ超ユル期間 一日ニ付 五日 〇〇〇〇〇〇〇〇 十日 〇〇〇〇〇〇〇〇 十五日 〇〇〇〇〇〇〇〇 二十日 〇〇〇〇〇〇〇〇 二十五日 〇〇〇〇〇〇〇〇 三十日 〇〇〇〇〇〇〇〇 専用使用 一平方メートル 一月ニ付 〇八五〇	使用一坪以内 一日ニ付 二日以内 〇〇 三日以内 〇〇 十日以上 〇〇 二十日以上 〇〇 三十日以上 〇〇	一個 一日ニ付 〇〇二	使用一坪迄 每二日ニ付 五日以上 一日ニ付 六日以上 〇〇 十一日以上 〇〇 一單位十五日迄 每二日、〇〇五乃至四、三〇〇 (別表ニ定ム)	一單位十五日迄 每二日、〇〇五乃至四、三〇〇 (別表ニ定ム)

重要						區分
大分縣	福岡縣	愛媛縣	德島縣	廣島縣		道府縣
大分港	若松港	今治港	小松島港	尾道港	廣島港	港灣
上屋、倉庫使用料	上屋使用料	上屋、倉庫使用料	上屋使用料	上屋、倉庫、附屬設備使用料	上屋使用料	使用料種別
大分縣	若松市	今治市	德島縣	尾道市	廣島市	徵收者料
使用面積	使用面積	使用面積	使用面積	使用面積	使用面積	使用料ノ對象
貸借契約ニ依ル 使用一坪 十日ヲ超ユルトキ 一日ニ付 〇二〇〇	使用一坪 十日ヲ超ユルトキ 一日ニ付 〇一五〇	一時使用一坪 一日ニ付 専用使用一坪 一月ニ付 〇一五〇	使用一坪 一日ニ付 〇三	使用一坪 十日以内 一日ニ付 二十日以内 〇〇五 三十日以内 〇〇七 〇〇五 〇〇六 〇〇七	乙種 一坪 三日毎ニ 甲種 一坪 〇 〇二〇	使用料 定率 〇一〇 〇二〇

指 定 港 灣					區分
愛媛縣	香川縣	島根縣	富山縣	石川縣	道府縣
長濱港	丸龜港	松江港	東岩瀬港	福浦港	港 灣
上屋使用料	上屋使用料	上屋使用料	上屋使用料	荷揚上屋使用料	使用料種別
長濱町	丸龜市	島根縣	富山縣	福浦村	徵收者料
使用面積	貨物	使用面積	使用面積	鮮魚、木材、雜貨、重量物	使用料ノ對象
專用使用一坪 一月ニ付、 但シ現在ハ契約ニテ、四二八ナリ 一時使用一坪 一日ニ付、 、二〇 以內	貨物一單位ニ付 二日以内 別表ニ四厘乃至五錢ト定ム 但シ三日以上ハ其ノ前日ノ倍額ヲ徵收ス	使用三平方米 一日ニ付 、〇三	使用三平方米毎ニ 一週間ヲ超ユル期間 一日ニ付 一週間 二週間 三週間 四週間 五週間 〇〇〇〇〇 七五三二二一五	一函又ハ一歲迄毎ニ 十歲迄毎ニ 十日迄毎ニ 十貫迄毎ニ 〇〇〇 〇〇五 〇〇五	使 用 料 定 率

◎ 曳船又ハ通船使用料

重 要 港 灣		區分
大阪府	東京府	道府縣
大阪港	東京港	港 灣
曳船使用料	曳船使用料	使用料種別
大阪市	東京市	徵收者料
船	船	使用料ノ對象
船	船	使 用 料 定 率
一 艘 一 時 間 迄 毎 二 五、〇〇 但シ 時 間 外 及 荒 天 時 ハ 五 割 増 加 徵 收 緊 船 岸 又 ハ 緊 船 浮 標 緊 離 作 業 ニ 使 用 ス ル 場 合 一 回 二 〇、〇〇 但シ 一 時 間 ヲ 超 ユ ル 場 合 一 回 二 〇、〇〇 超 過 一 時 間 毎 ニ 二、〇〇 其 他 ニ 使 用 ノ 場 合 一 時 間 迄 二〇、〇〇 一 時 間 ヲ 超 ユ ル 時 間 二 對 八、〇〇 二 時 間 ヲ 超 ユ ル 時 間 二 對 七、〇〇 三 時 間 ヲ 超 ユ ル 時 間 二 對 五、〇〇 四 時 間 ヲ 超 ユ ル 時 間 二 對 三、〇〇 五 時 間 ヲ 超 ユ ル 時 間 二 對 三、〇〇 但シ 執 務 時 間 外 晝 間 ハ 二 割 増、夜 間 三 割 増、又 荒 天 時 ハ 三 割 増 ト ス		

區分	要	重	港
道府縣	愛知縣	長崎縣	神奈川縣
港灣	名古屋港	長崎港	橫濱港
使用料種別	曳船使用料	曳船使用料	通船使用料
徵收者料	愛知縣	長崎市	橫濱市
使用料ノ對象	船	帆	貨物
使用料	船	船	客
率	<p>一、港内接岸、轉錨、方向轉換ノトキ 總噸數 千五百噸未満 一、五〇〇〇〇 二千噸未満 二、〇〇〇〇〇 三千噸未満 三、〇〇〇〇〇 五千噸以上 五、〇〇〇〇〇</p> <p>イ、他府縣沿岸迄運航ノトキ 曳航百噸未満 八、〇〇〇 百噸ヲ超スニ付 五、〇〇〇 ニ付加算 ハ、其他ノトキ 三、〇〇〇 三十分ヲ増ス毎ニ加算 一、〇〇〇 ニ、夜間ハ(イ)及(ハ)ノ定額ニ各三割増トス</p>	<p>一、港内接岸、轉錨、方向轉換ノトキ 總噸數 千五百噸未満 一、五〇〇〇 二千噸未満 二、〇〇〇〇 三千噸未満 三、〇〇〇〇 五千噸以上 五、〇〇〇〇</p> <p>イ、他府縣沿岸迄運航ノトキ 曳航百噸未満 八、〇〇〇 百噸ヲ超スニ付 五、〇〇〇 ニ付加算 ハ、其他ノトキ 三、〇〇〇 三十分ヲ増ス毎ニ加算 一、〇〇〇 ニ、夜間ハ(イ)及(ハ)ノ定額ニ各三割増トス</p>	<p>一、港内接岸、轉錨、方向轉換ノトキ 總噸數 千五百噸未満 一、五〇〇〇 二千噸未満 二、〇〇〇〇 三千噸未満 三、〇〇〇〇 五千噸以上 五、〇〇〇〇</p> <p>イ、他府縣沿岸迄運航ノトキ 曳航百噸未満 八、〇〇〇 百噸ヲ超スニ付 五、〇〇〇 ニ付加算 ハ、其他ノトキ 三、〇〇〇 三十分ヲ増ス毎ニ加算 一、〇〇〇 ニ、夜間ハ(イ)及(ハ)ノ定額ニ各三割増トス</p>

區分	要	重	港
道府縣	愛知縣	長崎縣	神奈川縣
港灣	名古屋港	長崎港	橫濱港
使用料種別	曳船使用料	曳船使用料	通船使用料
徵收者料	愛知縣	長崎市	橫濱市
使用料ノ對象	船	帆	貨物
使用料	船	船	客
率	<p>一、港内接岸、轉錨、方向轉換ノトキ 總噸數 千五百噸未満 一、五〇〇〇 二千噸未満 二、〇〇〇〇 三千噸未満 三、〇〇〇〇 五千噸以上 五、〇〇〇〇</p> <p>イ、他府縣沿岸迄運航ノトキ 曳航百噸未満 八、〇〇〇 百噸ヲ超スニ付 五、〇〇〇 ニ付加算 ハ、其他ノトキ 三、〇〇〇 三十分ヲ増ス毎ニ加算 一、〇〇〇 ニ、夜間ハ(イ)及(ハ)ノ定額ニ各三割増トス</p>	<p>一、港内接岸、轉錨、方向轉換ノトキ 總噸數 千五百噸未満 一、五〇〇〇 二千噸未満 二、〇〇〇〇 三千噸未満 三、〇〇〇〇 五千噸以上 五、〇〇〇〇</p> <p>イ、他府縣沿岸迄運航ノトキ 曳航百噸未満 八、〇〇〇 百噸ヲ超スニ付 五、〇〇〇 ニ付加算 ハ、其他ノトキ 三、〇〇〇 三十分ヲ増ス毎ニ加算 一、〇〇〇 ニ、夜間ハ(イ)及(ハ)ノ定額ニ各三割増トス</p>	<p>一、港内接岸、轉錨、方向轉換ノトキ 總噸數 千五百噸未満 一、五〇〇〇 二千噸未満 二、〇〇〇〇 三千噸未満 三、〇〇〇〇 五千噸以上 五、〇〇〇〇</p> <p>イ、他府縣沿岸迄運航ノトキ 曳航百噸未満 八、〇〇〇 百噸ヲ超スニ付 五、〇〇〇 ニ付加算 ハ、其他ノトキ 三、〇〇〇 三十分ヲ増ス毎ニ加算 一、〇〇〇 ニ、夜間ハ(イ)及(ハ)ノ定額ニ各三割増トス</p>

◎起重機使用料

要	重	区分	道府縣	港	使用料種別	徴收者料	使用料ノ對象	使用料	定率
大阪府		東京府	道府縣	東京港	起重機使用料	東京市	揚力一噸 一時間迄毎ニ 但シ時間外ハ五割増トス	一、五〇	
大阪港			港						
起重機使用料			使用料種別						
大阪市			徴收者料						
使用時間			使用料ノ對象						
水上機 揚力一噸 一時間迄 一、五〇 二時間迄 二、〇〇 三時間迄 二、五〇 四時間迄 三、〇〇 五時間迄 三、五〇 六時間迄 四、〇〇 七時間迄 四、五〇 八時間迄 五、〇〇 九時間迄 五、五〇 十時間迄 六、〇〇	陸上機 揚力一噸 一時間迄 二、〇〇 二時間迄 二、五〇 三時間迄 三、〇〇 四時間迄 三、五〇 五時間迄 四、〇〇 六時間迄 四、五〇 七時間迄 五、〇〇 八時間迄 五、五〇 九時間迄 六、〇〇 十時間迄 六、五〇								

灣	港	区分	道府縣	港	使用料種別	徴收者料	使用料ノ對象	使用料	定率
兵庫縣	神奈川縣	東京府	道府縣	東京港	起重機使用料	東京市	揚力一噸 一時間迄毎ニ 但シ時間外ハ五割増トス	一、五〇	
神戸港	横濱港		港						
起重機使用料	起重機使用料		使用料種別						
神戸市	横濱市		徴收者料						
使用時間	使用時間		使用料ノ對象						
自動車型 揚力一噸 一時間迄 一、五〇 二時間迄 二、〇〇 三時間迄 二、五〇 四時間迄 三、〇〇 五時間迄 三、五〇 六時間迄 四、〇〇 七時間迄 四、五〇 八時間迄 五、〇〇 九時間迄 五、五〇 十時間迄 六、〇〇	揚力二噸一臺 一時間迄毎ニ 一、〇〇								
手動式 揚力十噸迄 一時間迄 一、〇〇 二時間迄 一、五〇 三時間迄 二、〇〇 四時間迄 二、五〇 五時間迄 三、〇〇 六時間迄 三、五〇 七時間迄 四、〇〇 八時間迄 四、五〇 九時間迄 五、〇〇 十時間迄 五、五〇	執務時間外ハ五割増トス								

◎網取使用料

重 要 港 灣			區分
新瀉縣	神奈川縣	大阪府	道府縣
新瀉港	橫濱港	大阪港	港 灣
網取手數料	索取及索放料	網取使用料	使用料種別
新瀉縣	橫濱市	大阪市	徵收者料
船	船	船	使用料ノ對象
船	船	船	使用料ノ對象
登簿噸數 千噸以上	各一回ニ付	總噸數 千噸未滿 二噸未滿 四噸未滿 七噸未滿 一萬噸以上	使用料 料 定 率
三、〇〇〇	三、〇〇	一回(繫船、離船)ニ付(通シテ一回) 一、〇〇〇 二、〇〇〇 五、〇〇〇 八、〇〇〇 二、〇〇〇 一、〇〇〇 七、〇〇〇	率

重 要 港 灣				區分
福岡縣	廣島縣	愛知縣	三重縣	道府縣
若松港	廣島港	名古屋港	四日市港	港 灣
起重機使用料	起重機使用料	起重機使用料	起重機使用料	使用料種別
若松市	廣島市	愛知縣	三重縣	徵收者料
使用時間	使用回数	使用時間	使用時間	使用料ノ對象
使用一時間ニ付	使用一回ニ付	浮艇式起重機 揚力十五噸迄一臺一時間毎ニ 揚力五噸迄ヲ増ス毎ニ 手動式起重機 揚力五噸迄一臺一時間毎ニ 揚力五噸迄ヲ増ス毎ニ	二十噸起重機 一臺當初使用時間 五時間ニ付 但當初使用時間五時間ヲ超 ヌルトキハ一時間迄毎ニ	使用料 料 定 率
三、〇〇	一、五	五、〇〇 五、〇〇	四、〇〇 二、〇〇〇	率

◎保稅地域又ハ工場使用料

要重		區分
長崎縣	大阪府	道府縣
長崎港	大阪港	港灣
保稅工場使用料	保稅地域使用料	使用料種別
長崎市	大阪市	徵收者
貨物	貨物	使用料ノ對象
使用面積	使用面積	使用料
土地又ハ建物ヲ專用スルトキ面積一坪迄毎ニ一月ニ付	一時使用料 金屬類、金屬製品並鑛石類 保稅工場 重量五十斤 十五日迄毎ニ 其ノ他地域 重量五百斤 十五日迄一日 其ノ他物品 十六日以後一日 保稅工場 容積一立方尺 十五日迄毎ニ 其ノ他ノ地域 容積十立方尺 十五日迄一日 容積每ニ 十六日以後一日 專用使用料 第一、第三突堤 面積一坪迄毎ニ一月ニ付 一、八〇 其ノ他 面積一坪迄毎ニ一月ニ付 一、四〇	定率
重量五十斤又ハ容積一立方尺迄毎ニ一月ニ付 (品目別ニ別表ニ定ム)		
四七五		

灣港		
福岡縣	廣島縣	
博多港	廣島港	
保稅上屋使用料	保稅地域使用料	保稅地域内土地建物使用料
福岡市	廣島市	
貨物	貨物	使用面積
貨物	貨物	貨物
三百底又ハ〇・三立方米毎ニ 三十日迄ハ一日ニ付 三十一日以後	輸出入貨物 五百斤毎ニ又ハ 十立方尺毎ニ 專用使用 一坪 一月ニ付	建物專用 貨物專用 一坪迄毎ニ一月ニ付 一、二〇〇 貨物專用 貨物專用 一坪迄毎ニ一月ニ付 一、二〇〇 土地專用 一坪迄毎ニ一月ニ付 一、八〇〇 建物使用 貨物搬入ノ日ヨリ六日以上十五日迄 五百斤又ハ十立方尺迄毎ニ一日ニ付 〇・二 十六日以後 〇・二 但シ五日迄ハ無料トス
〇・一	一、五〇	〇・二
〇・二		〇・二

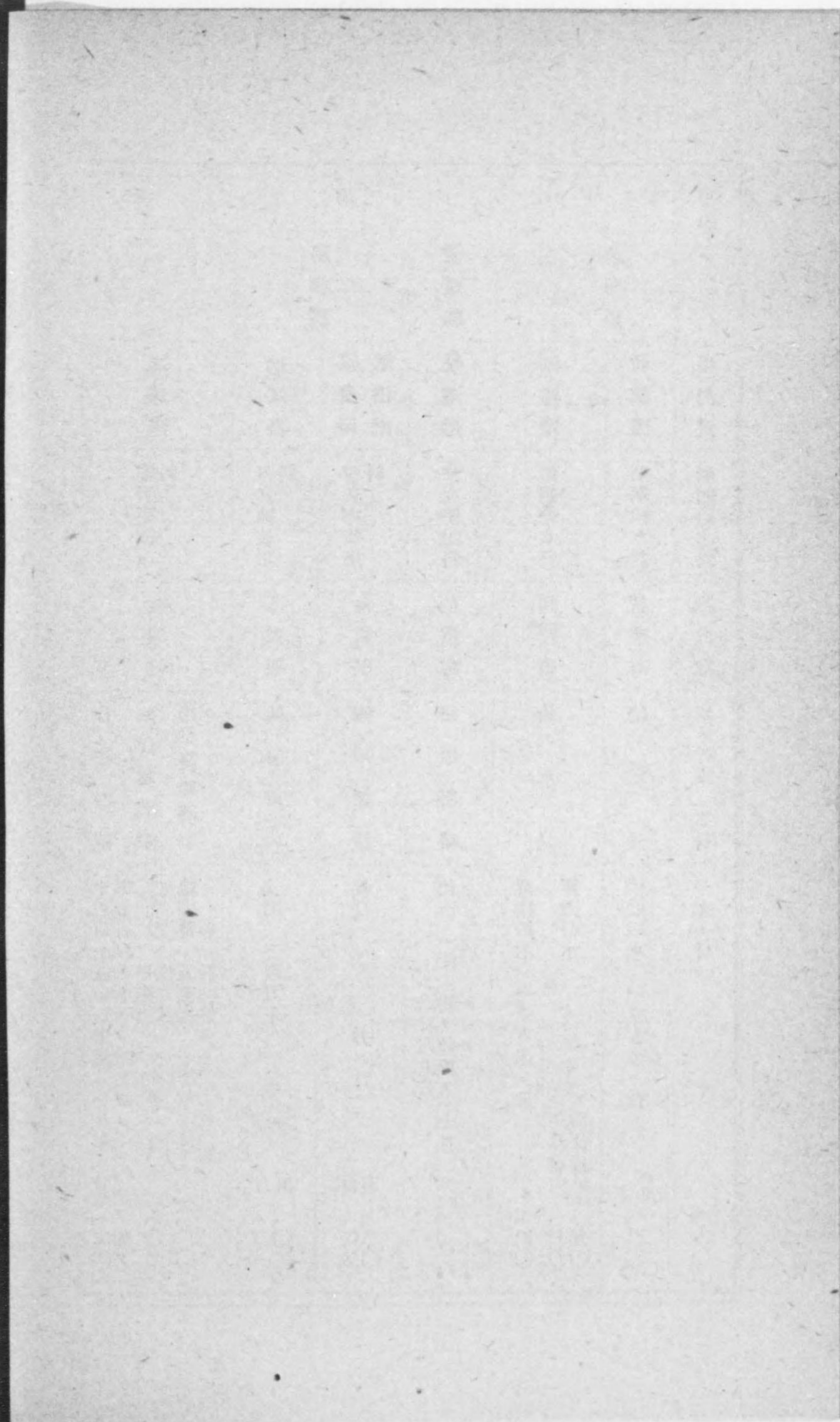
◎其他使用料

重					要		區分
東京府	大阪府	神奈川縣	兵庫縣	長崎縣	兵庫縣	長崎縣	道府縣
東京港	大阪港	橫濱港	神戸港	長崎港	神戸港	長崎港	港灣
船舶給水設備使用料	塵灰搬出料 船舶給水料	構内家屋使用料	店舖專用料	魚類集散所 使用料 棧橋附屬貨車使用料	店舖專用料	魚類集散所 使用料 棧橋附屬貨車使用料	使用料種別
東京市	大阪市	橫濱市	神戸市	長崎縣	神戸市	長崎縣	徵收者料
給水量	使用回数 給水量	使用面積	使用家屋	貨車積類	使用家屋	貨車積類	使用料ノ對象
一立方米迄毎ニ 但時間外ハ五割増トス	一艘一回ニ付 但シ二回以上ハ增加一回毎ニ付 五十立方米迄 一立方米ニ付 五十立方米迄 但シ夜間午後十時迄二割増 後三割増、荒天晝間三割増、 運直運接搬搬接搬 午後十時以	使用一坪 一日迄毎ニ	一戸一月ニ付 一號 二號 三號	陸上又ハ搬入 附屬地使用 貨車一輛 五時間以内ニ付	大蒸籠一個毎ニ 一坪一日ニ付	陸上又ハ搬入 附屬地使用 貨車一輛 五時間以内ニ付	使用料ノ對象
率 一、五	率 一、五〇〇 二、四〇〇 三、二〇〇 四、〇〇〇	率 一、〇	率 三、〇〇〇 三、八〇〇 四、〇〇〇	率 〇、〇五 〇、一五	率 〇、〇五 〇、一五	率 〇、〇五 〇、一五	率

港				灣	
新潟縣	愛知縣	山形縣	石川縣	沖繩縣	那覇港
新潟港	名古屋港	酒田港	七尾港	那覇港	那覇港
臨港鐵道側 線使用料	船舶給水料 船塲場使用料	水戸教料	給水使用料	船渠使用料	船渠使用料
新潟縣	愛知縣	酒田水路 教導所	七尾町	沖繩縣	沖繩縣
貨車	給水量	船	給水量	船	船
貨車一噸	船	船	船	船	船
給水 一噸(二十五立方尺)ニ付 右欄抜井戸水ニ付テノ規定ニ シテ現在ハ左ノ通り徴セリ イ、市水道料 岸壁給水 一噸 ニ付 ロ、名古屋給水 沖懸給水 株式會社 一日ニ付 船一艘ニ付 一日ニ付	イ、沖碇泊 百噸未滿 二百噸 五百噸 千噸以上 ロ、港内 登簿一噸ニ付	運搬給水 一噸迄 一噸ニ付 但一哩ヲ増ス毎ニ增加 直接給水 一噸ニ付 暴風雨時又ハ日没後ノ使用ハ二倍トス	總噸數 一噸ニ付 一日ニ付 但シ片側使用ハ其ノ三分ノ二トス	率 〇、四 〇、五	率 〇、二 〇、三 〇、四 〇、五 〇、五 〇、五 〇、五 〇、五

定 港 灣						
北海道			愛媛縣	島根縣		福浦港
稚内港	留萌港	釧路港	長濱港	惠曇港 濱田港	松江港	福浦港
船舶給水料	船舶給水料	船舶給水料	突堤使用料	埋立地使用料	埋立地使用料	燈明臺使用料
稚内町	留萌町	釧路市	長濱町	島根縣	島根縣	福浦村
給水量	給水量	給水量	使用面積	使用面積	使用面積	日本型船 西洋帆機船 漁業發動機船
一噸ニ付	棧橋給水 一立方米ニ付	直接給水 一立方米ニ付 運搬給水 防波堤内 防波堤外	使用一坪 二日以上貨物ヲ留置スルモノ 一日、五〇以內	使用一坪 一月ニ付	使用三平方米 一日ニ付	十石以上五十石未満 一ケ年ニ付 五十石以上五十石ヲ増ス 毎二、〇三ヲ加フ 總噸數 每一噸迄 一ケ年ニ付 總噸數 每一噸迄 一ケ年ニ付 一噸ヲ増ス 毎二、〇一五ヲ加フ
六〇	三〇	四〇 七〇 九〇	五〇	三〇 五〇	〇〇 三〇	二〇 二〇 〇〇

指		重 要 港 灣			區分
石川縣	兵庫縣	北海道			道府縣
宇出津港	福浦港	高砂港	小樽港	函館港	港 灣
埋立地使用料	船舶揚場設備 機械器具使用料	給水料	船舶給水料	船舶給水料 專用側線使用料	使用料種別
石川縣	福浦村	高砂港 協會	小樽市	函館市	徵收者料
使用面積	汽機關ヲ有スル帆機船 西本洋帆機船 間日型帆機船	給水量	給水量	貨車	使用料ノ對象
長期(一年以上) 使用(一年未滿) 短期(十日以上) 使用時(一日以上) 三間以上	二十馬力以上 二十馬力ヲ超スルトキ増率 積噸數三十石以上 三間以上	水一石又ハ一擔ニ付	直接給水 一立方米ニ付 運搬給水 防波堤内 防波堤外	直接給水 一立方米ニ付 運搬給水 貨車一輛 十四噸以上 十五噸以上	使用料 定 率
ニ付年 至自 一、七〇〇 〇〇五	一馬力ニ付 一噸迄 毎ニ 一石 毎ニ 一噸 毎ニ	〇五	六四二 六〇五	市營岸壁 右以離外 近距離 遠距離 七五 六〇 四〇 六〇 五〇	二〇 一五 四〇 六〇 五〇



種 類 別 索 引

入 港 料

		頁		頁
重要港灣	新潟港	1	高松港	1
	今治港	1	高知港	1
指定港灣	坂出港(香川)	2	観音寺港(香川)	2
	三島港(愛媛)	2	三津濱港(愛媛)	2
	長濱港(愛媛)	3	宇和島港(愛媛)	3
	三池港(福岡)	3		
岸壁使用料				
重要港灣	神戸港	4	長崎港	4
	新潟港	4	清水港	4
	鹽釜港	5	船川港	5
	酒田港	5	敦賀港	5
	伏木港	6	境港	6
	尾道港	6	下關港	7
	鹿兒島港	7	函館港	7
	小樽港	7		
指定港灣	東岩瀬港(富山)	8	岡山港(岡山)	8
	萩港(山口)	8	坂出港(香川)	8
	長濱港(愛媛)	8		
	福島港(宮崎)	9		
棧橋使用料				
重要港灣	東京港	10	大阪港	10
	横濱港	10	伏木港	10
	尾道港	11	宇野港	11
	下關港	11	宇部港	11
	高松港	12	今治港	12
	博多港	12	鹿兒島港	13
指定港灣	宮津港(京都)	13	平戸港(長崎)	13
	瀬戸港(長崎)	13	嚴原港(長崎)	14
	吳港(廣島)	14	多度津港(香川)	14

三島港(愛媛)	15
長濱港(愛媛)	15
八幡濱港(愛媛)	16
土々呂港(宮崎)	17

繋船浮標使用料

重要港湾	東京港	18
	船川港	18
	若松港	18
	小樽港	19

指定港湾	萩港(山口)	19
------	--------	----

物揚場使用料

重要港湾	神戸港	20
	酒田港	20
	伏木港	20
	宇野港	21
	鹿兒島港	21
	小樽港	21

指定港湾	東岩瀬港(富山)	21
	萩港(山口)	22
	長濱港(愛媛)	22
	土々呂港(宮崎)	23
	古江港(鹿兒島)	23

貯木場使用料

重要港湾	横濱港	24
	七尾港	24
	尾道港	24

二 指定港湾	三津濱港(愛媛)	24
--------	----------	----

野積場使用料

重要港湾	東京港	25
	神戸港	25
	四日市港	26
	伏木港	26

三津濱港(愛媛)	15
川之石港(愛媛)	15
北條港(愛媛)	16

新潟港	18
敦賀港	18
博多港	19

鹽釜港	20
敦賀港	20
尾道港	20
博多港	21
函館港	21

岡山港(岡山)	22
三津濱港(愛媛)	22
北條港(愛媛)	22
福島港(宮崎)	23
古仁屋港(鹿兒島)	23

清水港	24
伏木港	24

油津港(宮崎)	24
---------	----

横濱港	25
新潟港	25
名古屋港	26
小松島港	26

若松港	26	
小樽港	26	
指定港湾	東岩瀬港(富山)	27
	三本松港(香川)	27

上屋又ハ倉庫使用料

重要港湾	東京港	28
	横濱港	28
	長崎港	29
	四日市港	30
	清水港	31
	七尾港	31
	廣島港	32
	小松島港	32
	若松港	32
	細島港	33
	那覇港	33
	小樽港	33

指定港湾	福浦港(石川)	34
	松江港(島根)	34
	長濱港(愛媛)	34

曳船又ハ通船使用料

重要港湾	東京港	35
	横濱港	36
	名古屋港	36

起重機使用料

重要港湾	東京港	38
	横濱港	39
	四日市港	40
	廣島港	40

網取使用料

重要港湾	大阪港	41
	新潟港	41

鹿兒島港	26
室蘭港	27
松江港(島根)	27

大阪港	28
神戸港	29
新潟港	29
名古屋港	31
酒田港	31
伏木港	31
尾道港	32
今治港	32
大分港	32
鹿兒島港	33
函館港	33
室蘭港	33
東岩瀬港(富山)	34
丸龜港(香川)	34

大阪港	35
長崎港	36
鹽釜港	37

大阪港	38
神戸港	39
名古屋港	40
若松港	40

横濱港	41
-----	----

保稅工場又ハ地域使用料		頁			頁
重要港灣	大阪港	42	長崎港		43
	廣島港	43	博多港		43
其他使用料					
重要港灣					
給水料	東京港	44	大阪港		44
	名古屋港	45	七尾港		45
	函館港	46	小樽港		46
塵灰搬出料	大阪港	44			
構内家屋使用料	横濱港	44			
店舖使用料	神戸港	44			
魚類集散所使用料	長崎港	44			
棧橋附屬貨車使用料	長崎港	44			
臨港鐵道側線使用料	新潟港	45	函館港		46
船塢場使用料	名古屋港	45			
船渠使用料	那覇港	45			
水戸教料	酒田港	45			
指定港灣					
給水料	高砂港(兵庫)	46	釧路港(北海道)		47
	留萌港(北海道)	47	稚内港(北海道)		47
船揚場機械使用料	福浦港(石川)	46			
埋立地使用料	宇出津港(石川)	46	松江港(島根縣)		47
	濱田港(島根縣)	47	惠曇港(島根縣)		47
燈明臺使用料	福浦港(石川)	47			
突堤使用料	長濱港(愛媛)	47			

港別索引

□重要港灣(北海道ノ樞要港灣ヲ含ム)

港名	項目	頁	港名	項目	頁	
東京港	棧橋	10	大阪港	棧橋	10	
	野積場	25		曳船	35	
	曳船	35		給水	44	
	給水	44		網取	41	
大阪港	網取	41	横濱港	棧橋	10	
	給水	44		野積場	25	
	網取	41		通船	36	
	野積場	25		網取	41	
神戸港	岸壁	4	長崎港	岸壁	4	
	野積場	25		曳船	36	
	起重機	39		保稅工場及地域内土地建物	43	
	岸壁	4		魚類集散所	44	
新潟港	入港料	1	四日市港	野積場	26	
	繫船浮標	18		起重機	40	
	上屋	29		野積場	26	
	臨港鐵道側線	45		曳船	36	
名古屋港	野積場	26	新潟港	岸壁	4	
	起重機	40		野積場	25	
	野積場	26		纜取	41	
	曳船	36		上屋	30	
東京港	繫船浮標	18	長崎港	上屋	31	
	上屋	29		起重機	40	
	野積場	25				
	起重機	38				
大阪港	上屋及倉庫	28				
	起重機	38				
	保稅工場	42				
	塵灰搬出	44				
横濱港	貯木場	24				
	上屋	28				
	起重機	39				
	構内	25				
神戸港	物揚場	20				
	上屋	29				
	店舖	44				
	上屋	29				

		頁		頁
清水港	給岸上	水壁 4	船貯	場 24
鹽釜港	岸	壁 5	物揚	場 20
船川港	曳岸	船壁 5	繫船浮	標 18
酒田港	岸	壁 5	物揚	場 20
敦賀港	岸	壁 5	水戶教	料 45
七尾港	物揚	場 20	繫船浮	標 18
伏木港	貯給	木水 45	上	屋 31
境港	岸	壁 6	棧貯	橋 10
廣島港	上	屋 32	貯木	場 24
尾道港	保稅地	域 43	上	屋 31
宇野港	岸	壁 6	起重	機 40
下關港	物揚	場 20	棧貯	木 24
宇部港	上屋及倉庫	32	物揚	場 21
小松島港	棧	橋 11	物棧	橋 11
高松港	岸	壁 7	上	屋 32
今治港	棧野	積場 26	棧	橋 12
高知港	入港	料 1	棧	橋 12
博多港	入港	料 1	繫船浮	標 19
若松港	上屋及倉庫	32	保稅上	屋 43
	入港	料 1	野積	場 26
	棧物揚	場 21		
	繫船浮	標 18		

六

		頁		頁
大分港	上屋及倉庫	32		
細島港	上	屋 33		
鹿兒島港	岸	壁 7	棧野	橋 13
	物揚	場 21	積場	26
	上	屋 33		
那霸港	上	屋 33	船物	渠 45
函館港	岸	壁 7	揚場	21
	上	屋 33	給水	46
	專用側	線 46		
小樽港	岸	壁 7	繫船浮	標 19
	物揚	場 21	野積	場 27
	上	屋 33	給水	46
室蘭港	野積	場 27	上	屋 33
□指定港灣				
京都府	宮津港	棧橋	13	
兵庫縣	高砂港	給水	46	
長崎縣	平戶港	棧橋	13	
	瀬戶港	棧橋	13	
	嚴原港	棧橋	14	
石川縣	宇出津港	埋立地	46	
	福浦港	上	屋 34	
		船揚場設備機械	46	
		燈明臺	47	
富山縣	東岩瀬港	岸壁	8	物揚場 21
		野積場	27	上屋 34
島根縣	松江港	野積場	27	上屋 34
		埋立地	47	
		埋立地	47	
	濱田港	埋立地	47	
	惠曇港	埋立地	47	
岡山縣	岡山港	岸壁	8	物揚場 22

七

			頁		頁
廣島縣	吳 港	棧 橋	14		
山口縣	萩 港	岸 壁	8	繫船浮標	19
		物揚場	22		
香川縣	坂出港	入港料	2	岸 壁	8
	多度津港	棧 橋	14		
	丸龜港	上 屋	34		
	觀音寺港	入港料	2		
	三本松港	共同貨物置場	27		
愛媛縣	三島港	入港料	2	棧 橋	15
	三津濱港	入港料	2	棧 橋	15
		物揚場	22	貯木場	24
	長濱港	入港料	3	岸 壁	8
		棧 橋	15	物揚場	22
		上 屋	34	突 堤	47
	川之石港	棧 橋	15		
	八幡濱港	棧 橋	16		
	宇和島港	入港料	3		
	北條港	棧 橋	16	物揚場	22
福岡縣	三池港	入港料	3		
宮崎縣	油津港	貯木場	24		
	土々呂港	棧 橋	17	物揚場	23
	福島港	岸 壁	9	物揚場	23
鹿兒島縣	古江港	物揚場	23		
	古仁屋港	物揚場	23		
北海道	釧路港	給 水	47		
	留萌港	給 水	47		
	稚內港	給 水	47		

昭和十五年三月廿五日印刷
昭和十五年三月三十日發行

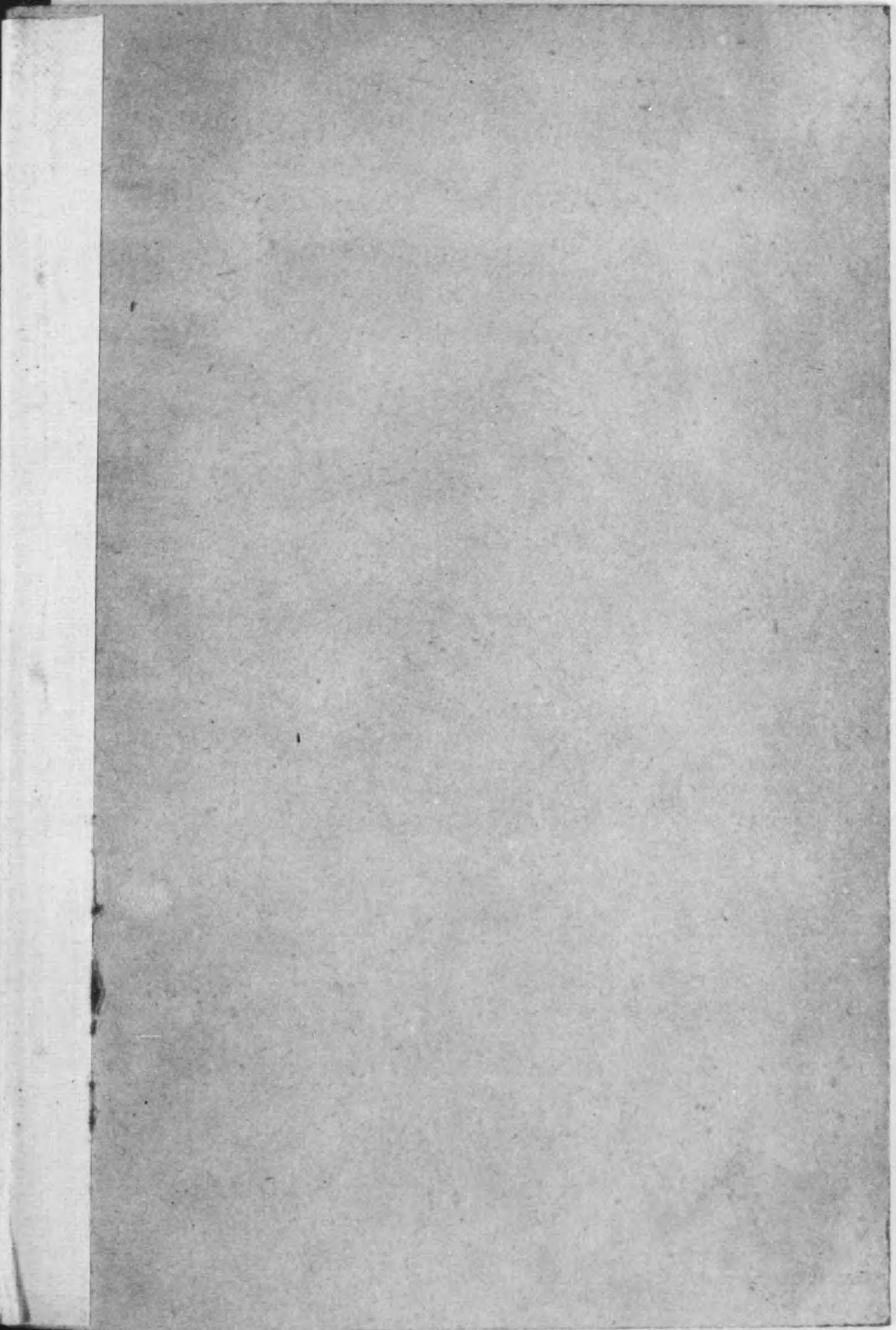
內務省土木局港灣課

東京市京橋區築地二丁目二番地
印刷者 石川浩通

東京市京橋區築地二丁目二番地
印刷所 石川印刷所
電話京橋55730

14.5
823

11.5
823



終