

一設計並監督技師 內務技師 妻木頼黄  
 一兩院事務局 廣島市廣島憲兵隊本部及首部ヲ以テ之ニ充ツ

○官 舍

兩院議長官舍

一位 置 麴町區霞ヶ關町

一敷地坪數 千十坪

一建物坪數 二百二十一坪五合八勺七才

一建築費 二萬八千六百五十七圓四十一錢五厘

一裝飾費 二萬八千五百二十七圓六十二錢一厘

一構 造 木造和洋兩様二階家

兩院書記官長官舍

一位 置 麴町區內幸町議院構内

一敷地坪數 七百三十四坪四合

一建物坪數 七百三十四坪五勺

一建築費 百十六坪五合一勺六才

一構 造 一萬二千九百五十圓八十錢五厘  
 木造和洋兩様二階家

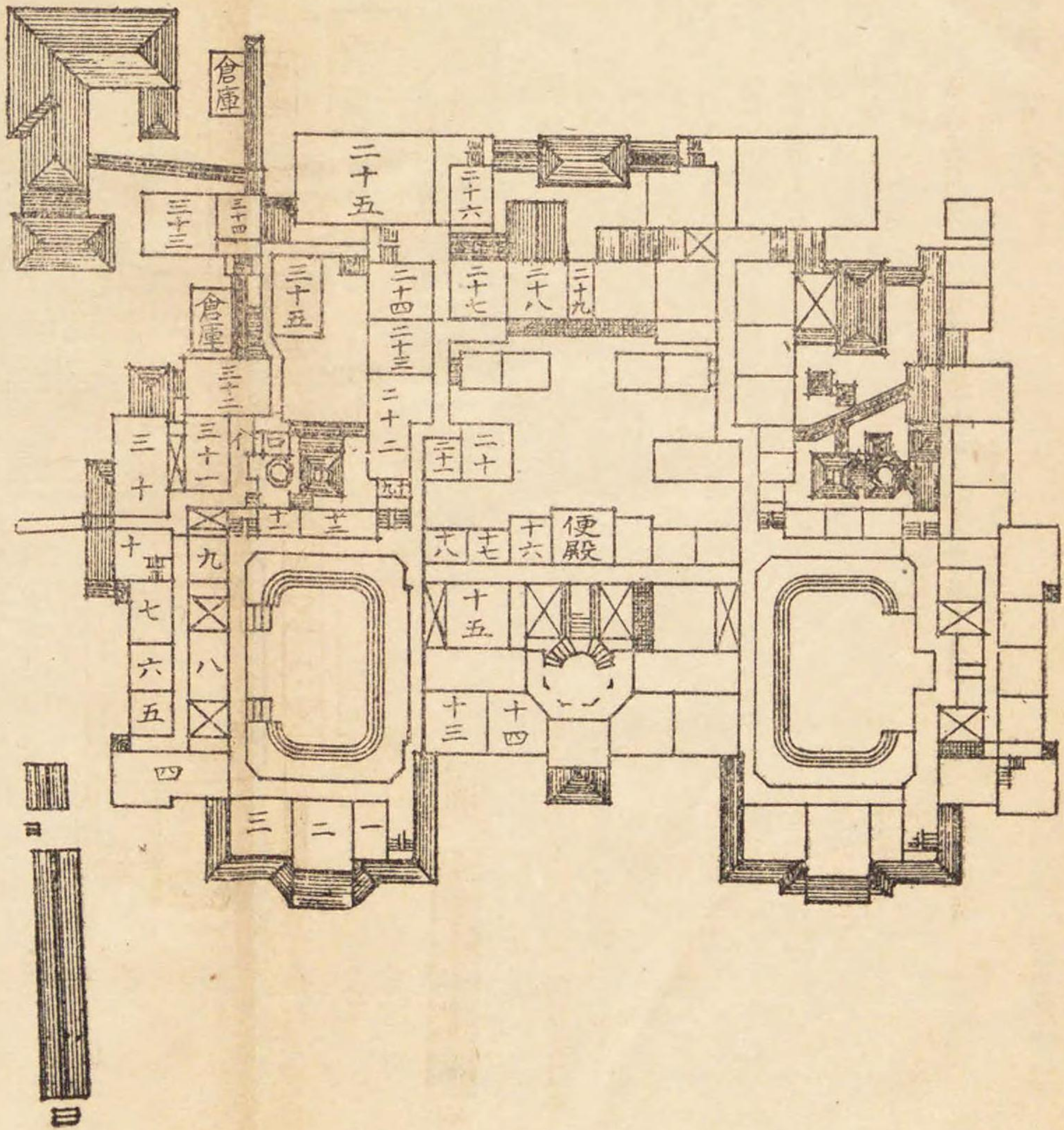
衆貴 衆貴 衆貴 衆貴  
 議族 議族 議族 議族  
 院院 院院 院院 院院

衆貴 衆貴 衆貴  
 議族 議族 議族  
 院院 院院 院院

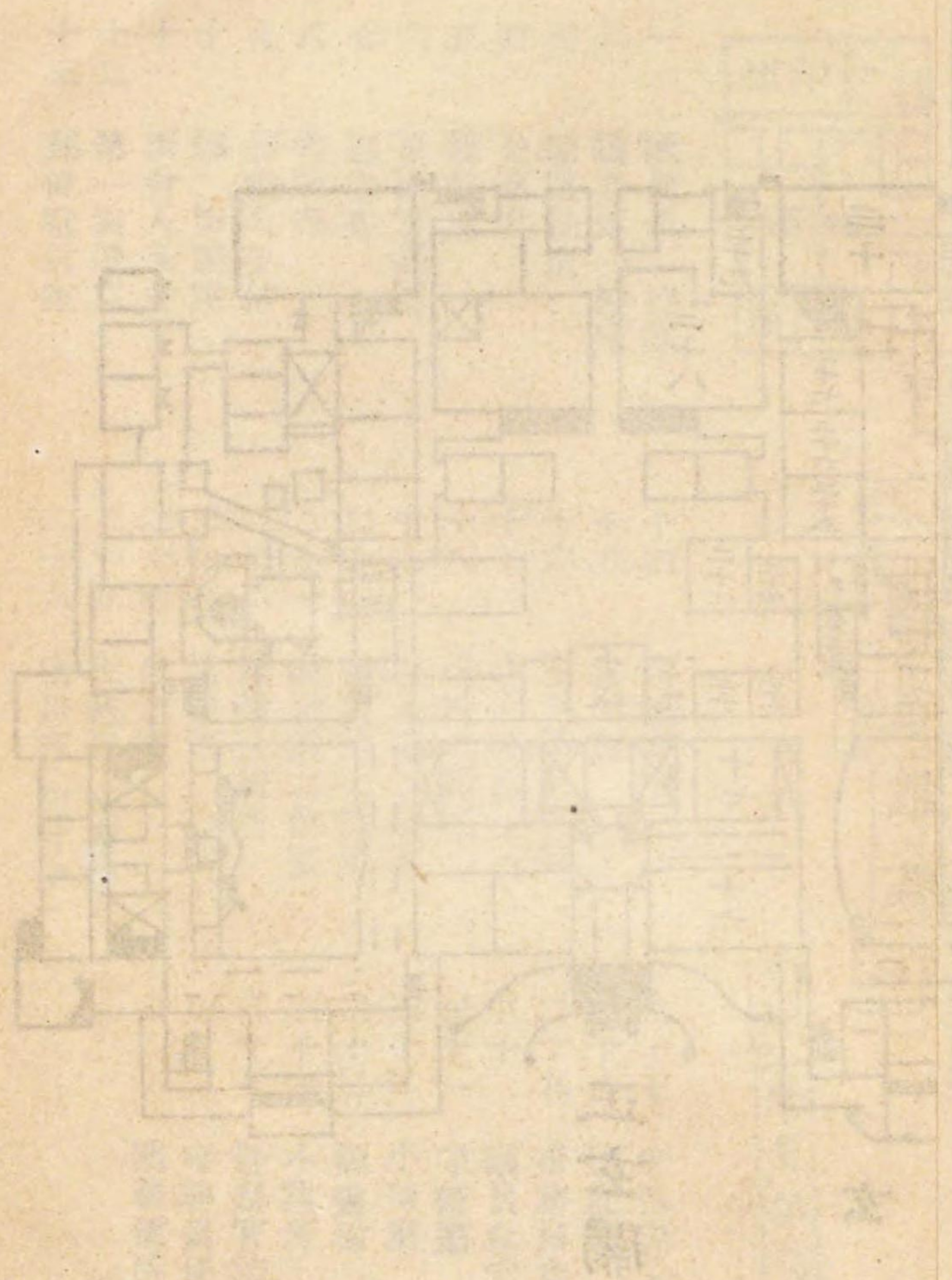


衆議院階上各室略圖

- |    |              |    |        |    |        |    |        |    |        |    |        |    |        |    |       |    |       |    |              |    |              |    |              |    |        |
|----|--------------|----|--------|----|--------|----|--------|----|--------|----|--------|----|--------|----|-------|----|-------|----|--------------|----|--------------|----|--------------|----|--------|
| 一  | 豫備室          | 二  | 議員第四控室 | 三  | 議員第五控室 | 四  | 議員第五控室 | 五  | 議員第五控室 | 六  | 議員第五控室 | 七  | 議員第五控室 | 八  | 新聞記者室 | 九  | 傍聽人控室 | 十  | 政府委員室        | 十一 | 政府委員室        | 十二 | 議員第三控室       | 十三 | 議員第三控室 |
| 十四 | 政府委員室        | 十五 | 政府委員室  | 十六 | 皇族室    | 十七 | 政府委員室  | 十八 | 政府委員室  | 十九 | 電話交換室  | 二十 | 第六委員室  | 廿一 | 第七委員室 | 廿二 | 委員課   | 廿三 | 第五委員室(懲罰委員室) | 廿四 | 第四委員室(請願委員室) | 廿五 | 第一委員室(豫算委員室) | 廿六 | 喫煙室    |
| 廿七 | 第二委員室(決算委員室) | 廿八 | 第三委員室  | 廿九 | 豫備室    | 三十 | 議員第五控室 | 卅一 | 議員第四控室 | 卅二 | 第八委員室  | 卅三 | 第十委員室  | 卅四 | 第九委員室 | 卅五 | 喫茶室   |    | 洗面所          |    | 議員便所         |    |              |    |        |



湖定谷平湖圖



十三  
十二  
十一  
十  
九  
八  
七  
六  
五  
四  
三  
二  
一

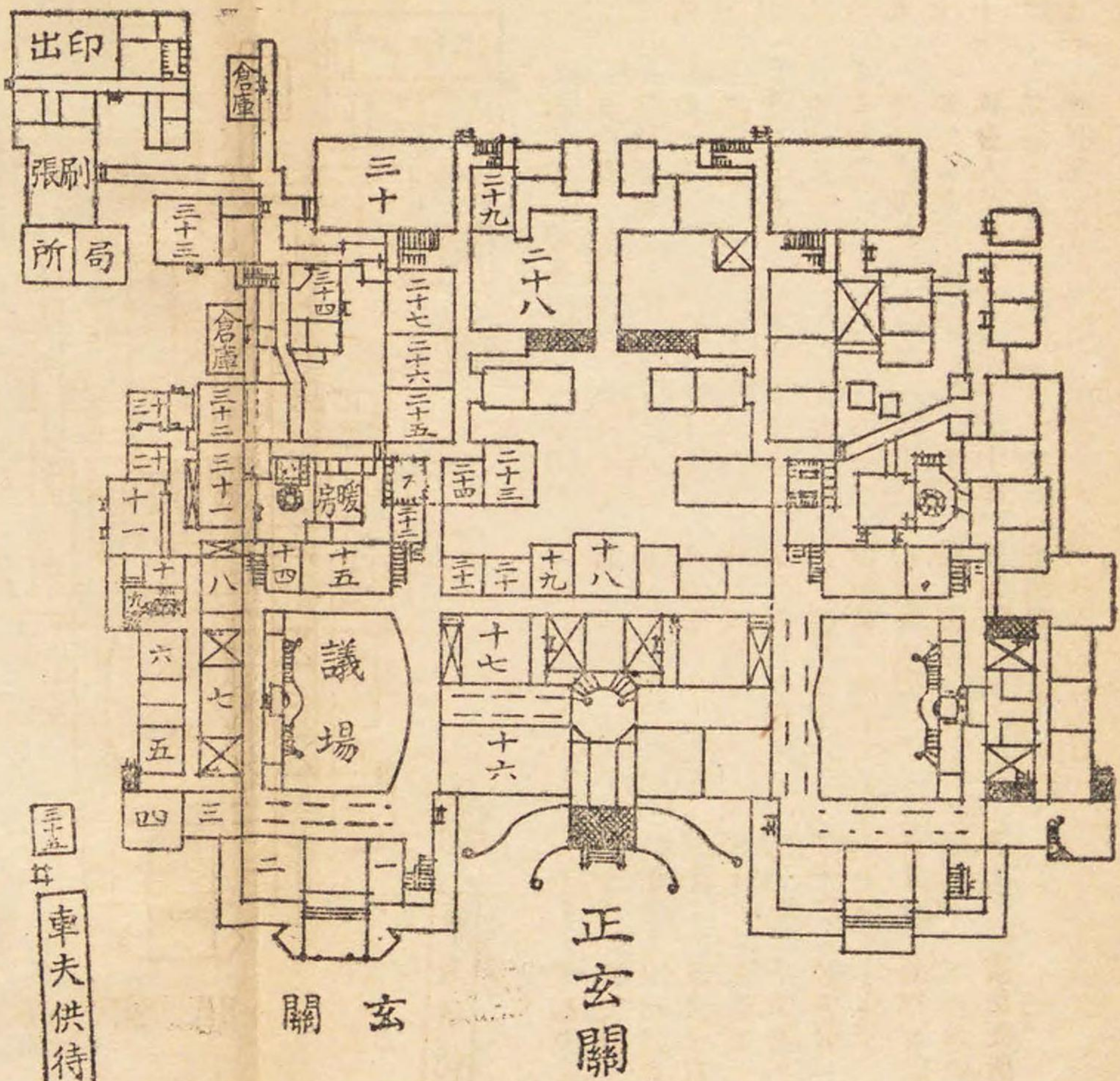
第一委員室  
第二委員室  
第三委員室  
第四委員室  
第五委員室  
第六委員室  
第七委員室  
第八委員室  
第九委員室  
第十委員室  
第十一委員室  
第十二委員室  
第十三委員室  
第十四委員室  
第十五委員室  
第十六委員室  
第十七委員室  
第十八委員室  
第十九委員室  
第二十委員室  
第二十一委員室  
第二十二委員室  
第二十三委員室  
第二十四委員室  
第二十五委員室  
第二十六委員室  
第二十七委員室  
第二十八委員室  
第二十九委員室  
第三十委員室  
第三十一委員室  
第三十二委員室  
第三十三委員室  
第三十四委員室  
第三十五委員室  
第三十六委員室  
第三十七委員室  
第三十八委員室  
第三十九委員室  
第四十委員室  
第四十一委員室  
第四十二委員室  
第四十三委員室  
第四十四委員室  
第四十五委員室  
第四十六委員室  
第四十七委員室  
第四十八委員室  
第四十九委員室  
第五十委員室  
第五十一委員室  
第五十二委員室  
第五十三委員室  
第五十四委員室  
第五十五委員室  
第五十六委員室  
第五十七委員室  
第五十八委員室  
第五十九委員室  
第六十委員室  
第六十一委員室  
第六十二委員室  
第六十三委員室  
第六十四委員室  
第六十五委員室  
第六十六委員室  
第六十七委員室  
第六十八委員室  
第六十九委員室  
第七十委員室  
第七十一委員室  
第七十二委員室  
第七十三委員室  
第七十四委員室  
第七十五委員室  
第七十六委員室  
第七十七委員室  
第七十八委員室  
第七十九委員室  
第八十委員室  
第八十一委員室  
第八十二委員室  
第八十三委員室  
第八十四委員室  
第八十五委員室  
第八十六委員室  
第八十七委員室  
第八十八委員室  
第八十九委員室  
第九十委員室  
第九十一委員室  
第九十二委員室  
第九十三委員室  
第九十四委員室  
第九十五委員室  
第九十六委員室  
第九十七委員室  
第九十八委員室  
第九十九委員室  
第一百委員室

衆議院階下各室略圖

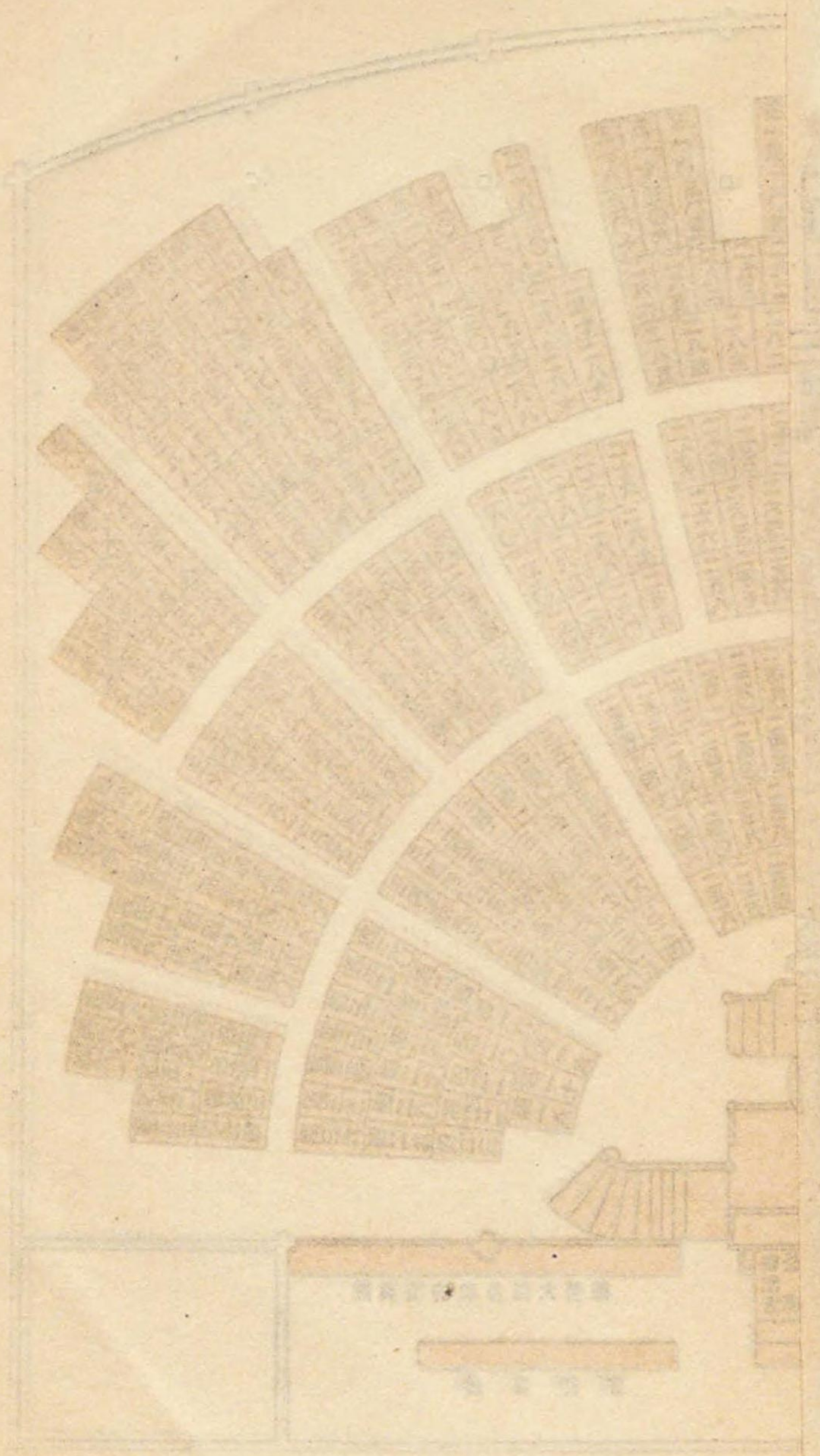
- 一 議員第一控室
- 二 議員第一控室
- 三 副議長室
- 四 交涉室
- 五 議長室
- 六 書記官長室
- 七 秘書課
- 八 警務課
- 九 傍聽人受付
- 十 第二面談室
- 十一 第一面談室
- 十二 郵便電信室

- 十四 書記官室
- 十五 議事課
- 十六 議員第二控室
- 十七 政府委員室
- 十八 兩院協議室
- 十九 議員第二控室
- 二十 議員第二控室
- 二十一 議員第二控室
- 二十二 議員洗面所
- 二十三 醫員室
- 二十四 休憩室
- 二十五 庶務課(文書掛)
- 二十六 庶務課(配付掛)

- 二十七 庶務課(會計掛)
- 二十八 速記課
- 二十九 事務員食堂
- 三十 議員食堂
- 三十一 守衛室
- 三十二 小使室
- 三十三 圖書館
- 三十四 小憩所
- 三十五 警察官詰所
- 事務員便所
- 議員便所



車夫供待所



一 二 三 四 五 六 七 八 九 十 十一 十二 十三

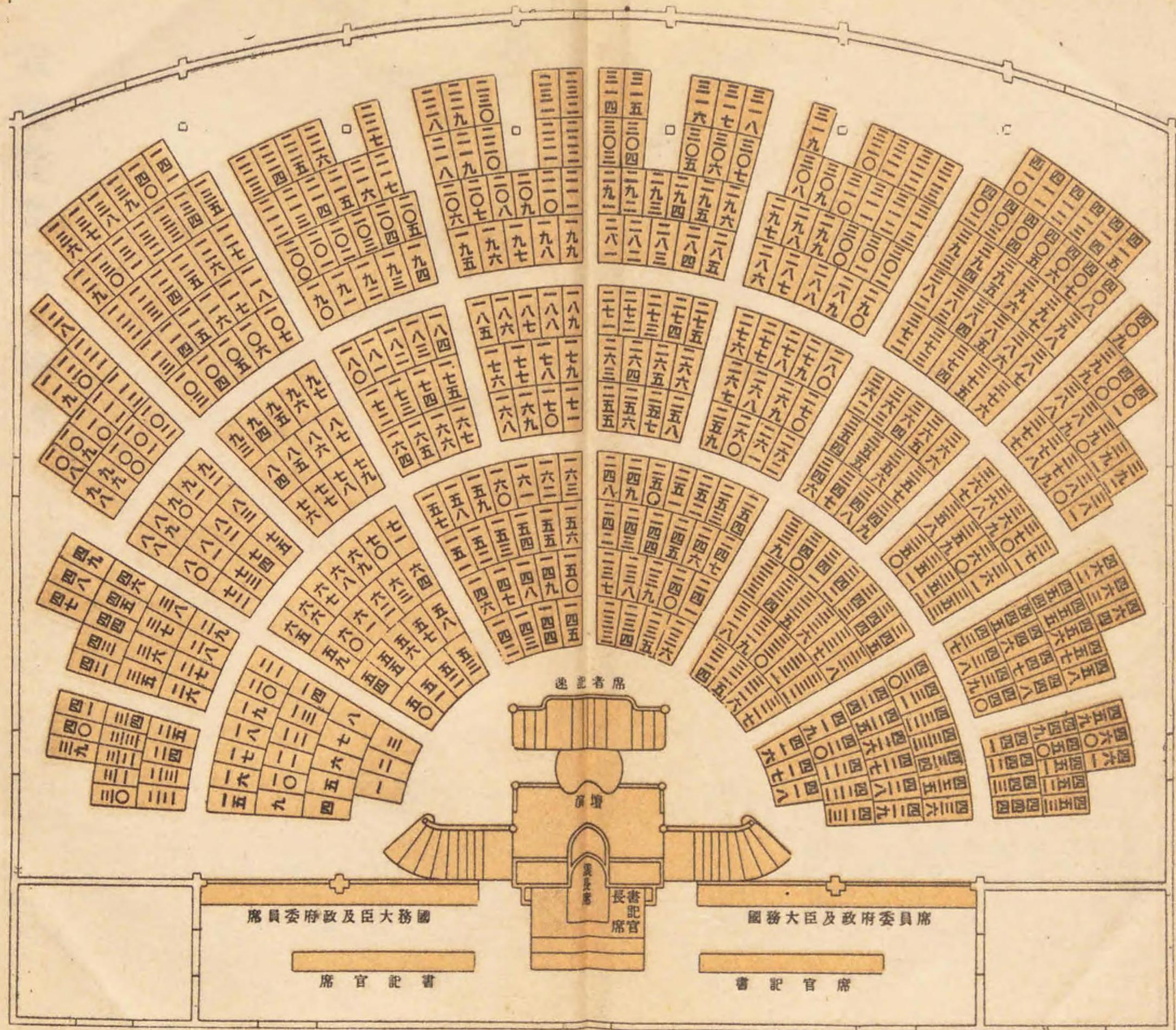
第一進 第二進 第三進 第四進 第五進 第六進 第七進 第八進 第九進 第十進 第十一進 第十二進 第十三進

十四 十五 十六 十七 十八 十九 二十 二十一 二十二 二十三 二十四 二十五 二十六 二十七 二十八 二十九 三十

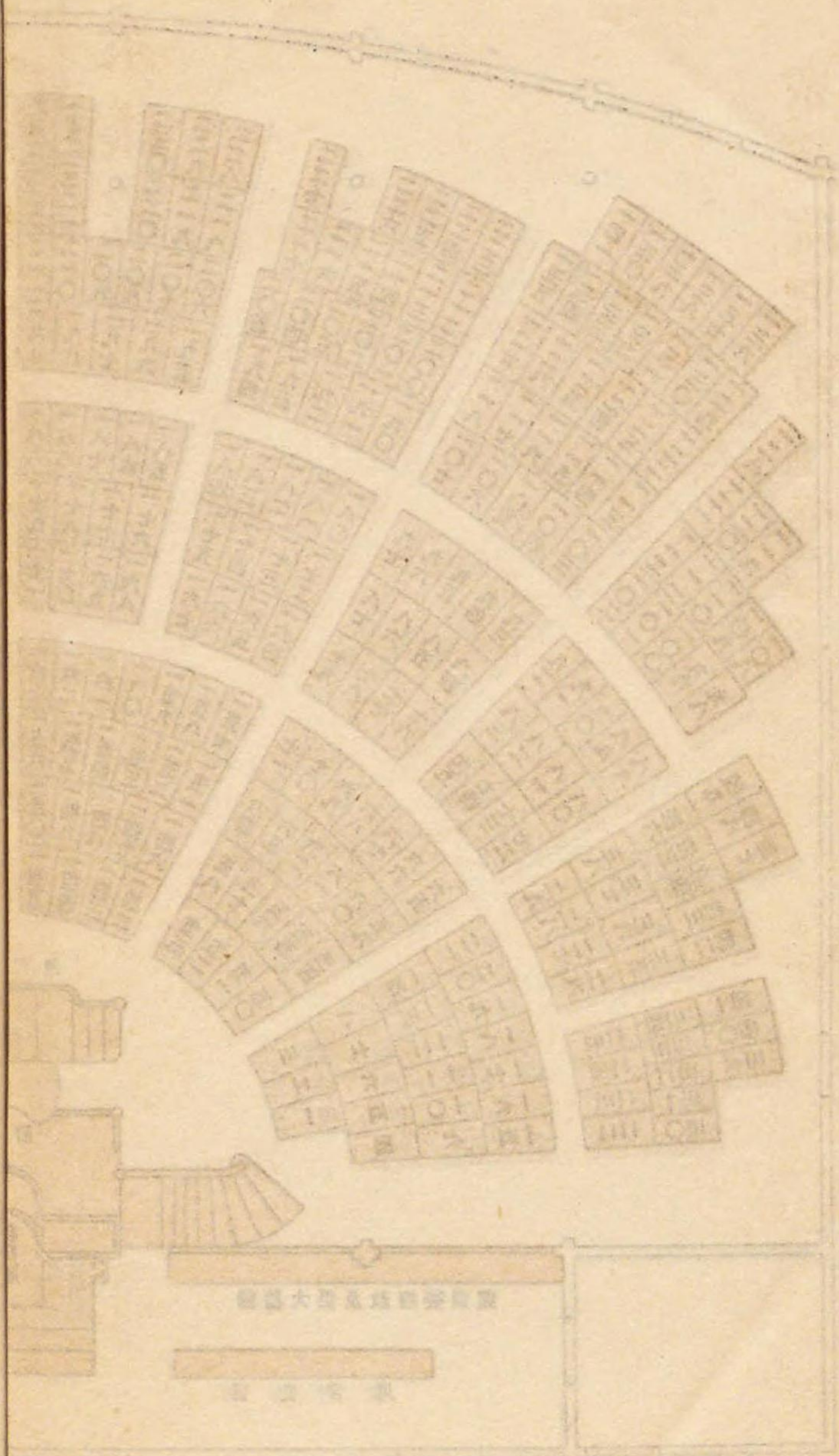
三十一 三十二 三十三 三十四 三十五 三十六 三十七 三十八 三十九 四十 四十一 四十二 四十三 四十四 四十五 四十六 四十七 四十八 四十九 五十

圖 廟 宇 佈 局 圖

五十一 五十二 五十三 五十四 五十五 五十六 五十七 五十八 五十九 六十 六十一 六十二 六十三 六十四 六十五 六十六 六十七 六十八 六十九 七十



衆議院要覽 下卷 終





衆議院要覽下卷

大正九年七月十二日印刷  
大正九年七月十五日發行

衆議院事務局

東京市芝區南佐久間町二丁目十番地

印刷者 日能喜三郎

東京市芝區南佐久間町二丁目十番地

印刷所 安全印刷株式會社

手付A-105

大正武平十八年正月十日發行  
大正武平十八年正月十日發行

明眼源 安全明眼源友會報

東京市芝浦區南町三丁目十番地

明眼香 日銷喜三册

東京市芝浦區南町三丁目十番地

樂 籍 詞 事 錄 目

