

自一九三八年十月十九日

至一九三八年十一月五日

「リオ」
「ミナス」
兩州旅行寫真帖

報告者 移民部長 坂元 靖

今 右 「リオ」駐在員 長谷川 武

YQ2
471



334.46

993579

「ジエ、メ、デス」及坂元諸氏



「ド、ラ、ベ、ラ」伯農園總支配人
「ゼ、エ、ラ、ド」氏邸宅入口 向ッテ左ヨリ
「ゼ、エ、ラ、ド」ホルテ、ラ「ドットル、ル、イ、エンリッケ」



「グランジヤス、レウニダス」驛

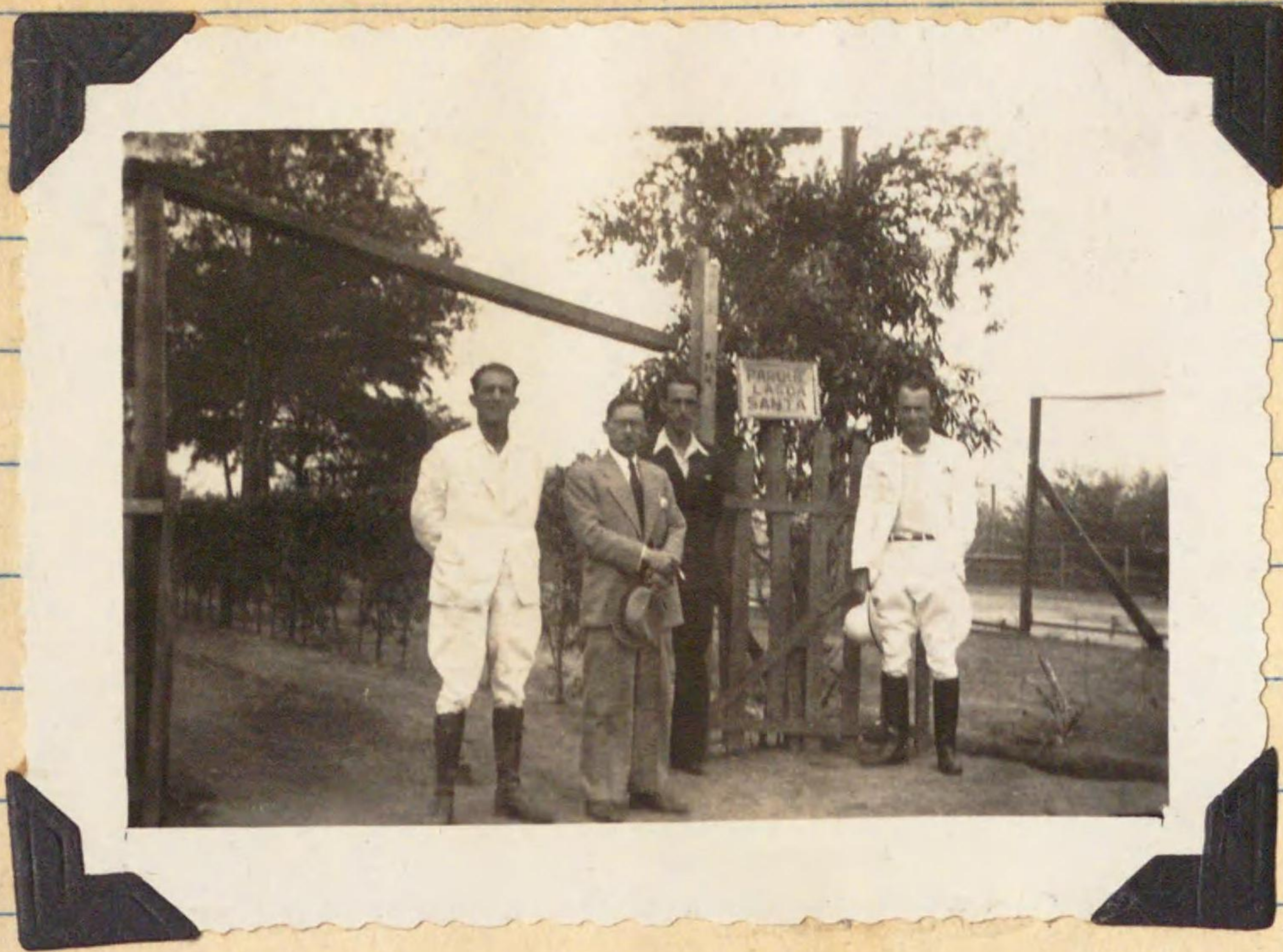


今右
「ハ、コ」氏ト長谷川氏



「ゼ、エ、ラ、ド」ホルテ、ラ「ド」氏邸宅前、
今氏ト坂元氏

「ドゥラベラ」伯農場
總支配人邸宅入口



副支配人「ジジセメ」氏夫妻
(全氏宅入口)



全上邸宅



右上一全ジ



「シチオレ」区ニ於ケル
「ドラベラ」伯、別荘



今上、別荘玄関下ニ於ケル
全地支配人「アンテロ、コスタ」
氏ト長谷川氏



「シチオレ」区ニ於ケル 棉作地
入口ナリ向ツテ右ヨリ
「ジエゼ、メンデス」氏
「アンテロ、コスタ」氏
長谷川氏



今上





シナオ^レ区ニ於ケル
棉作地
撮影中ノ長谷川氏



全上地ノ一部



全上地成ニアル小溪



全上地棉作地
「アンテロ、コスタ」氏

「シチオ」区ニ於ケル原始林
入口ナリ 向ッテ右ヨリ
「ジユゼ・メンデス」氏
坂元氏
「アンテロ・コスタ」氏



「ジヤトバ」
「ムリシ」
「ガイオテタ」
「ヴァルサモ」
「スタピラ」
「サノ良林」
富々

合
上



「シチオ」区「ビンガ」
製造所ノ一部ナリ



「シチオ」区ニ於ケル労働者
住宅（コロニア）



「スミドル」区ニ於ケル
牛車



全上「コロニア」并ニ
牛車



「スミドル」棉作地
(春霞中)



全上
平坦開潤、視界ナシ
棉作ニ好適地
高「アルケル」(ヘウリスク)ニ対シ
平均年百「アローバ」ナリ



「エンゼエニエロドラベラ」区全所屬
機関車上ヨリ視察中ニ行



「シキオ」区ニ於ケル原始林



良材ニ富ム

樹枝間ノ「シエオンタバラ」鳥ノ巢



「シキオ」区「ドラベラ」伯別荘入口
右ハ「シエメンデス」左ハ「アンテロコス」西氏ナリ





「エンゼニエロドラベラ」区
 今所属機関車にて
 視察中 向ッテ右ヨリ
 「ジエゼ・メンデス」氏
 長谷川氏
 「ゼエラルド・ポルテラ」氏
 「ドットル・ルイ・エンリッケ」氏



「グランジヤス・レウニダス」区
 ミ於ケル甘蔗園 右ヨリ
 「ベルナンゴ」出身
 請員師
 長谷川氏
 「ジエゼ・メンデス」氏



「シチオ」区ニ於ケル
 小作人住家



全上
 聖州珈琲園ノ分ト
 全一ナリ

「フランジヤス、レウニダス」区
ニ於ケル甘蔗園
向ッテ右ヨリ坂元氏
「ジユゼ、メンデス」氏及
園内監督氏



「ジユキタイ」河畔
米作地ニ「エンシヤダ」
(鉄)ヲ振ッ坂元氏



米作豫定地ニ於ケル
請負人「クレメンテ、フエ
レーラ」氏(中央)「セエラルド」
氏(向ッテ右)「ジユゼ、メンデス」
氏(向ッテ左)



今上地ニ於ケル
請負人、住宅



「ドレーラ」伯農場支配人
邸宅入口



「グランジヤス、レウニダス」農場ノ一部



「グランジヤス、レウニダス」農耕地
「ジエ、メンデス」氏ト坂元氏



全右
(棉作地)



「グランジヤ、レウニダス」
耕作地

「トラクター」ミテ地均シ
スル処



全上
牧草地帯



全上
耕作地



全上
遠望
耕地事務所



「グランジヤ、レウニダス」区、「コロニア」



全右 棉作地



「トラクター」にて鋤エサナス

全上 耕作地



全上 雑樹林間、鉄道



「エンゼエニエロ、ドラベラ」区
材木置場

全
右



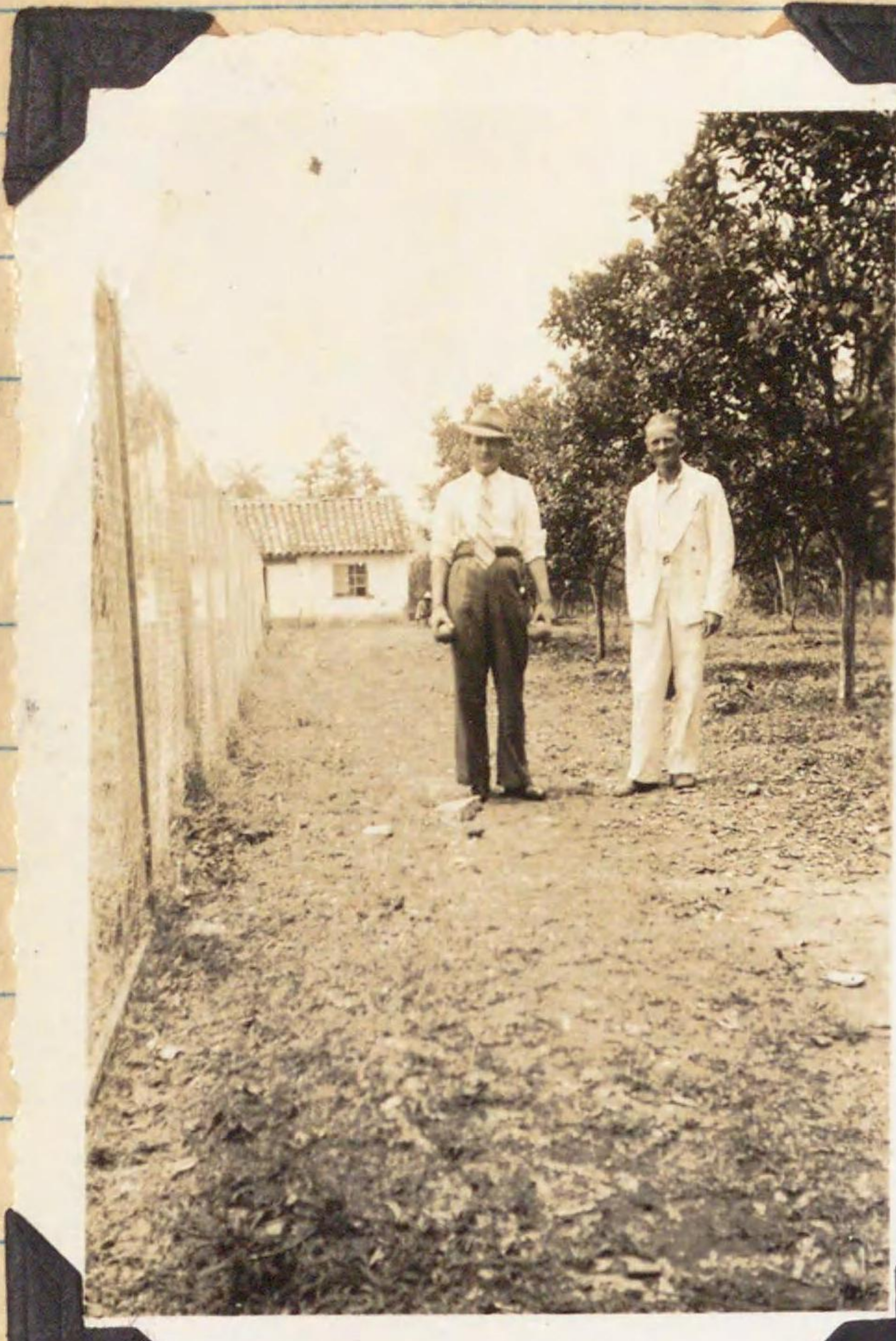
「グランジヤス、ドラベラ」
農場



「ドラベラ」伯所有「サンセバスチオン」
耕地事務所



全右 全地及配人「タルト、ゴエベル」氏
(右)「トベロリゾンテ」事務所



主任「ドットルミランダ、コスタ」氏
(「ドラベラ」伯ノ甥)

全上地、搾乳所、子供ハ全地
小学生ノ遊戯中



全右、(乳牛、参百頭)





「ドラベラ」伯所有
「サンセバスチヨン」耕地
向ッテ左ヨリ長谷川氏
令地支配人「クルト」氏并ニ
「ベロリゾンテ」事務所主任
「ミランダ、コスタ」氏（「ドラベラ」伯ノ甥）



「ベロリゾンテ」市「グランデ、ホテル」應接室ニ於ケル
長谷川氏



「ベロリゾンテ」市公設
市場、日本人、野菜
賣店



合上

「サンセバスチヨン」耕地ノ椰子樹林



「サンセバスチヨン」耕地小学校生徒



全上



全上小学校生徒



「ドラベラ」伯所有
「サンセバスチオン」耕地
養鶏場



全上
砂金採掘
旧跡所
地



「ベロリゾンテ」市郊外
「インスケット、ピニエーロ」ニ
於ケル笠井氏住宅





「ベロリソニテ」市郊外
 「ベインタノバ」町「グランジヤ」
 「ミカド」(野菜栽培養鯉)
 ニ於ケル 高橋元吉氏
 玄室、於ケル 全家族



今上養鯉池ニ於ケル
 坂谷川氏ト高橋氏兄弟



(標高 一千百貳拾米安ナリ)

「バルバセナ」市郊外
 「メイロ、フランコ」氏所有
 果樹園ニ就働セル
 野宮勘四郎氏
 家族一同
 右端ハ支那人息ナリ
 「ウゴカル子」氏ナリ



今上

「ジュイテホラ」市ニ於ケル
長谷川氏



「バルバセナ」市郊外「ドットル」メロフランコ
氏 果樹園ニ於ケル 坂元氏



「ジュイテホラ」市ノ坂元氏



「バルバセナ」市公園ナリ



此ノ集合自働車ハ
「バルバセナ」市「リオ」
間參百參拾基米ヲ
約拾時間ニテ走ル
(途中約半時間半
中食喫茶ノ存メ休々)

「バルハセナ」市郊外
寺院前、長谷川氏ト
自働車運轉手



「リオ州」「エントレ、リオ」驛



「ベトロポリス」乗合自働車
停留所（坂元氏）



「リオ」郊外「サニタスルス」
植民地飛田幾太郎氏
栽培「トマテ」畑



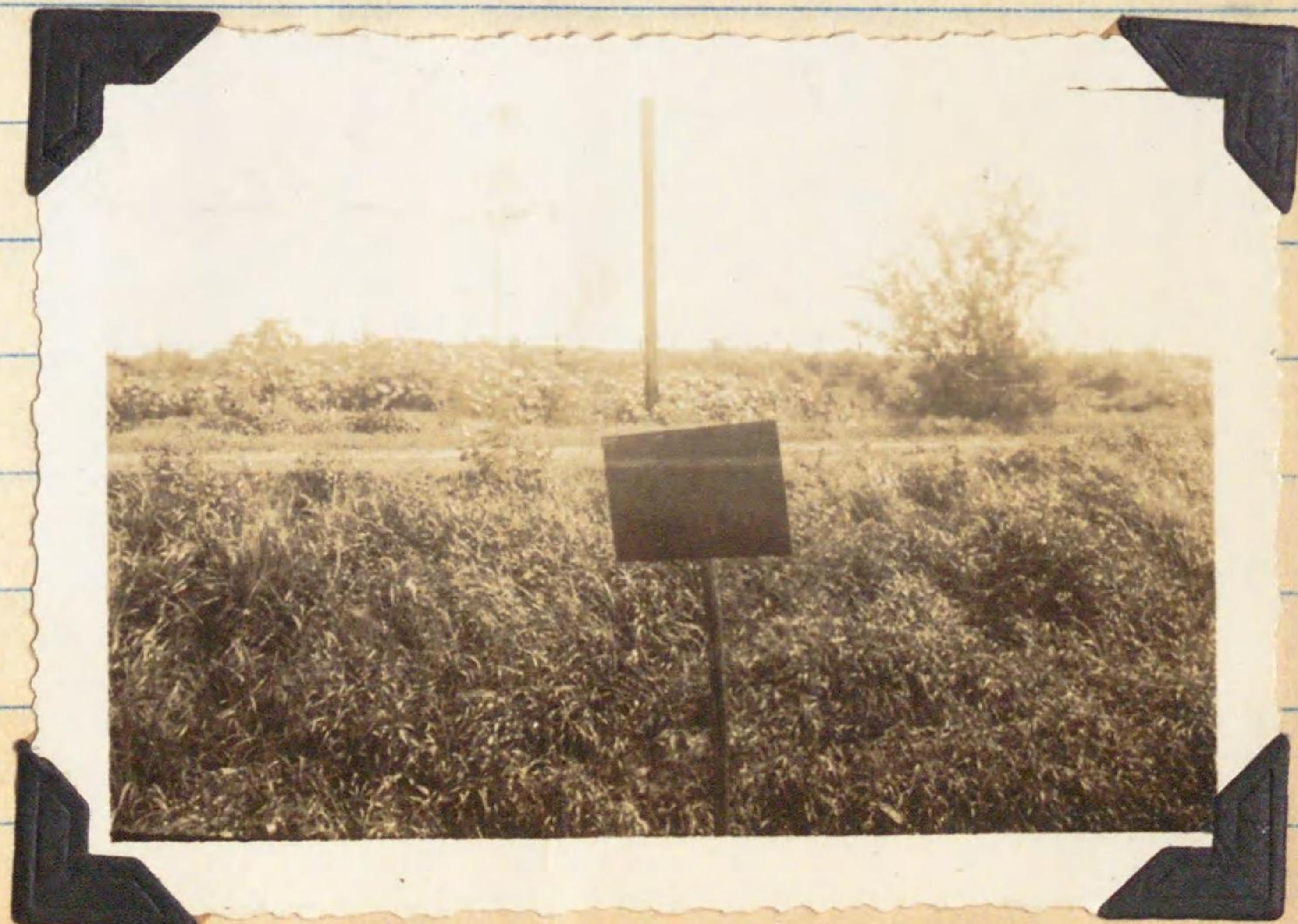
上記植民地世話人
「リオ」駐在安達茂一
氏、巡回訪問



全人家族茄子畑



全上地「マラリア」
病、対スル告示板



「リオ」郊外「サタクルス」
植民地排水溝



全上
独逸植民地、
牛耕



全上

全上



「サンタクルス」郊外
「セネキバ」海岸ニ於ケル
長谷川氏（右）ト
安達茂一即氏

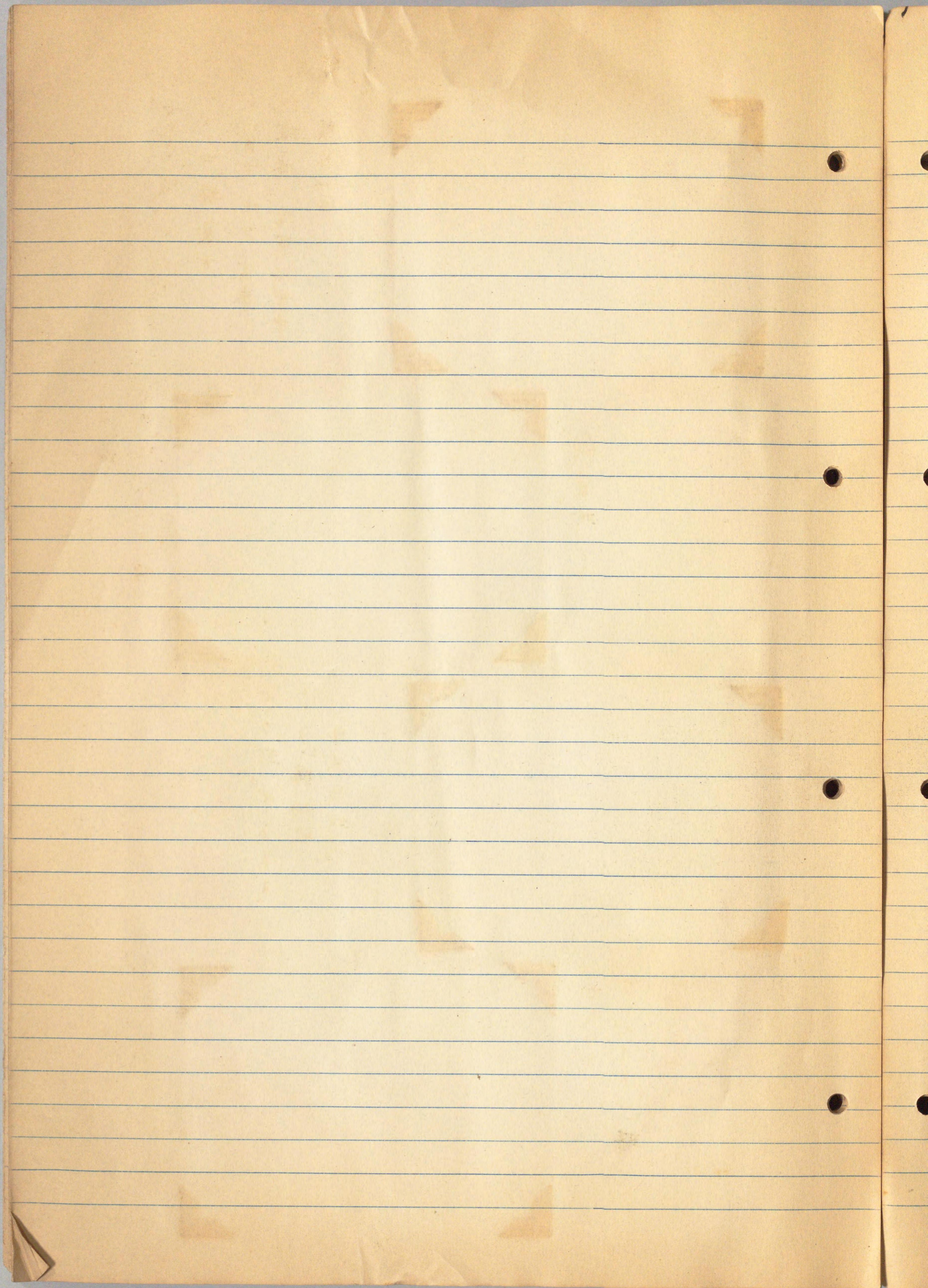


全
上
海
岸



全上「サンタクルス」
植民住宅ナリ







「リオ州」
「マリカ」線「マノエン」
リバーロ「驛」東方
五百米突、地交、客車
脱線ニ際シ復舊待望中
ノ旅客一同、



朝食所アリ

「リオ州」
「マリカ」線「バカシヤ」驛



「マリカ」線「ポイント」ドス、
レイチ「驛」附近
牛馬放牧場



「カボフリオ」
「サンペード」驛
山縣塩田、事務所
兼住宅



「マリカ」線「サンペドロ」驛
山縣製塩倉庫前ニ於ケル
山縣武夫氏（建築工學士）
倉庫ハ合氏ノ設計ニテ百コント
ヲ費セリト
寺葉袋格紙シ得



「サンペドロ」驛前ニ於ケル
長谷川氏ト
山縣武夫氏



「カボフリオ」市遠望



「カボフリオ」市入口
新架橋上ニ長谷川
山縣西氏

「カボフリオ」市
中央白雲ハ三百五拾年前
ニ開キタル加特カ教ノ寺院
ナリ



今上郊外
旧要塞所在地



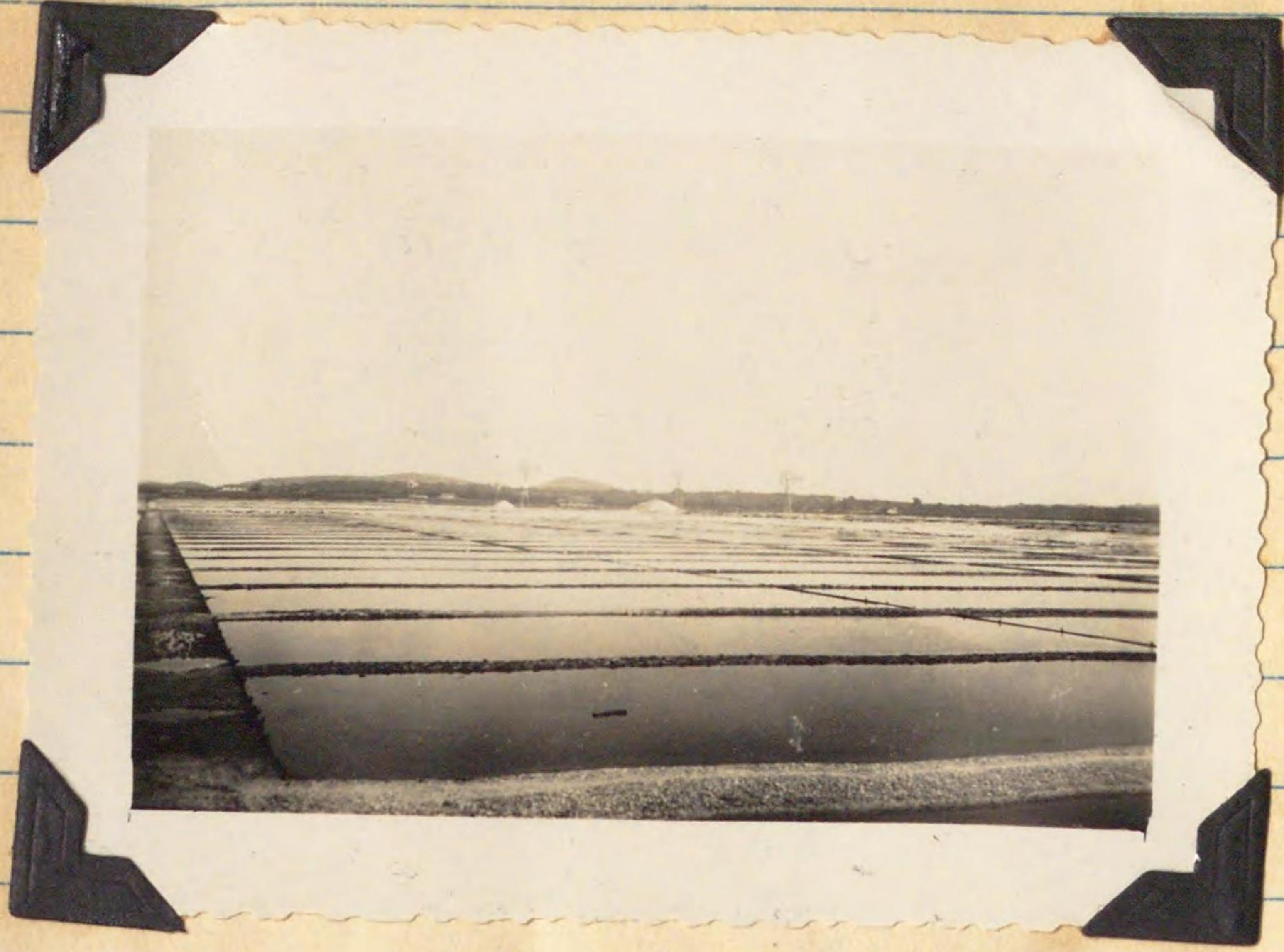
「カボフリオ」
「アラルアマ」湖入口



今上旧要塞ニ於ケル
最旧式砲ナリ



山縣氏所有塩田



今上



今上



山縣塩田 向ッテ右ヨリ
長谷川 田中良一、坂元靖三氏



右方ノ山ハ塩ノ山ナリ
(金ノ山ナリ)

全上 田中良一氏



山積セルハ製塩ナリ

全上



「カボフリオ」に於ケル「ミゲール
コート」氏塩田内ニ於ケル邸宅ナリ
（堂々タルパラセツテナリ）
現主ノ父君ハ彼ニ歩制限



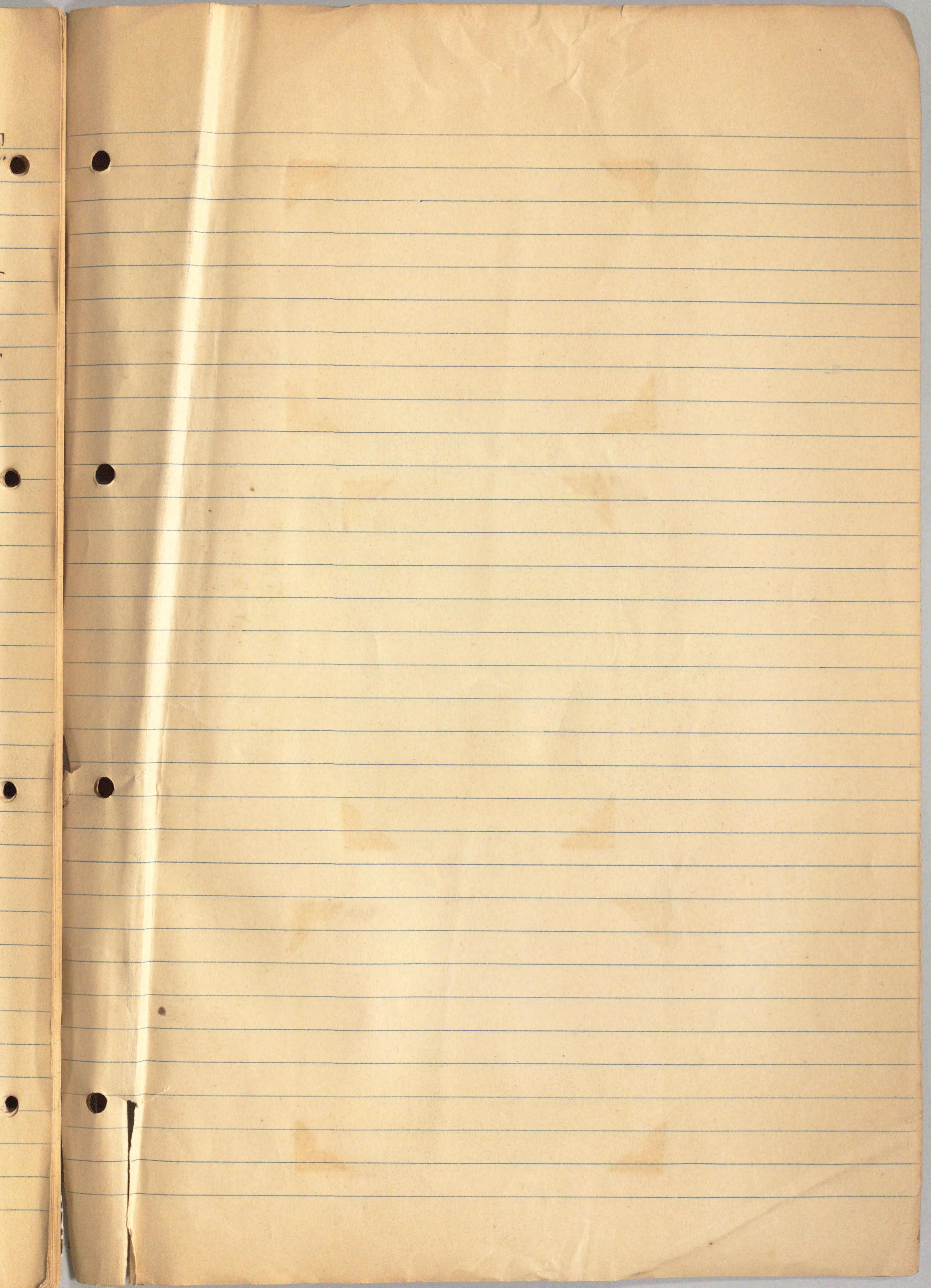
問題時、排日党巨頭ナリ

「カボフリオ」に「ジョアキンノゲラ」氏
所有塩田内ニ働ケル
廣田鉄一全正ニ家族一同



「サントド」驛前ニ設立
セタル独人経営ノ
無線電信局





YQ2

471



00993579

LIBRARY OF CONGRESS

Inches 1 2 3 4 5 6 7 8
cm 1 2 3 4 5 6 7 8 9 10 11 12 13 14 15 16 17 18 19

Kodak Color Control Patches

© Kodak, 2007 TM: Kodak



Kodak Gray Scale



© Kodak, 2007 TM: Kodak

A 1 2 3 4 5 6 **M** 8 9 10 11 12 13 14 15 **B** 17 18 19

