

14.24

144

始



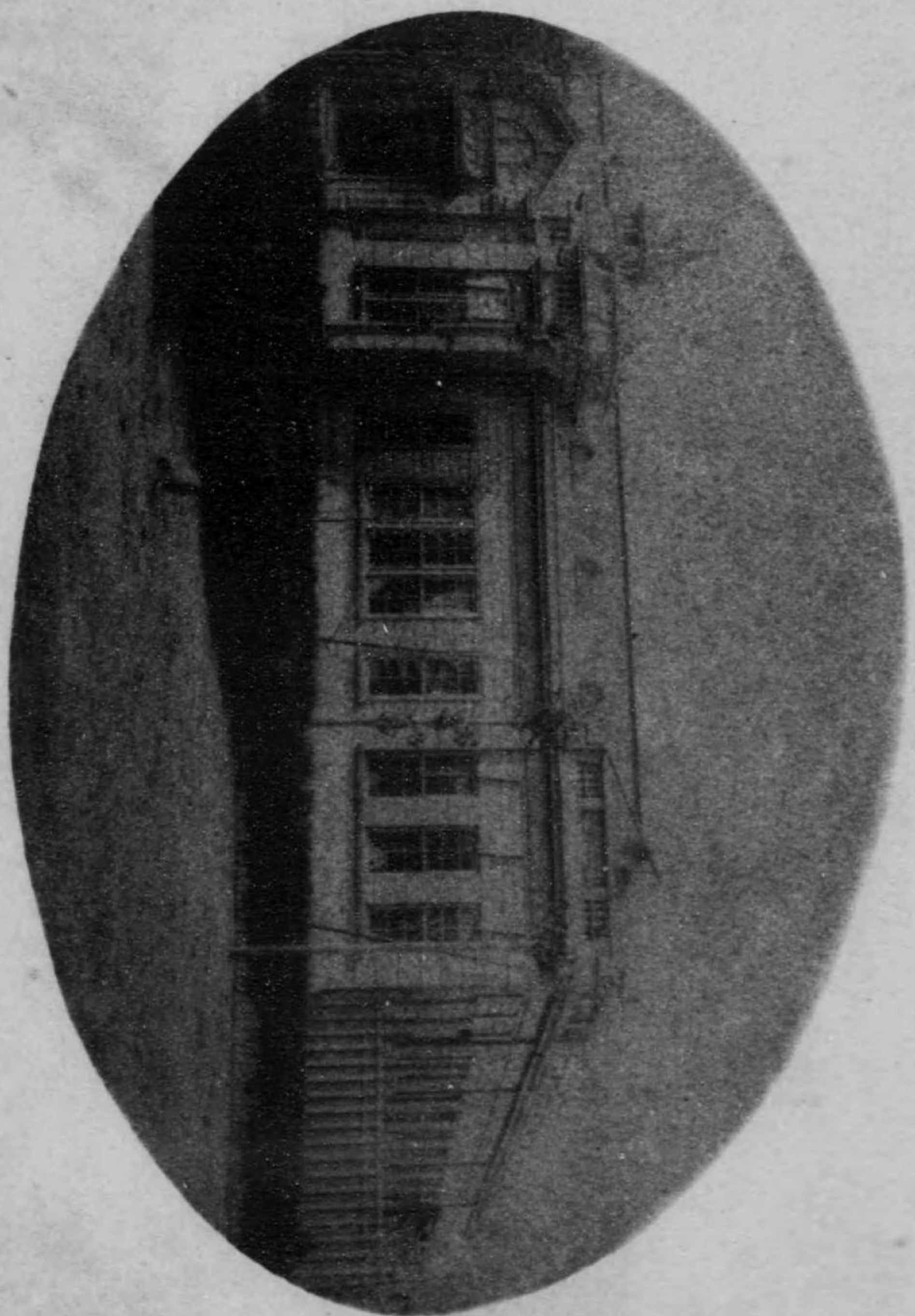
14.4

14

大正元年

蠶業取締事務成績

千葉縣蠶業取締所



干葉縣蠶業取締所

緒言

本書は大正元年度に於ける本縣蠶業取締事務成績ノ概要ヲ蒐集シ之
レニ蠶絲業ニ關スル統計ヲ附シ以テ當業者ノ參考ニ資セム



大正二年五月

緒言

千葉縣蠶業取締所



蠶業取締事務成績

目次

蠶業取締事務概要	一頁
蠶業取締所位置及管轄區域	三
蠶業取締所職員	四
蠶業取締所經費豫算	一
蠶病消毒	一三
蠶況臨檢及種繭檢查	一七
產卵後檢查	二四
母蛾檢查	三一
蠶蛆豫防驅除	三八
個人別蠶種製造額	四〇

目次

一

千葉縣蠶業取締所



名稱別蠶種製造額……………五四

附 錄

桑園反別果年比較表……………一
桑園反別郡別表……………二
養蠶業果年比較表……………三
養蠶業各郡比較表……………三
蠶種製造果年比較表……………四

蠶業取締事務成績

蠶業取締事務概況

明治四十五年度蠶業取締事務ハ蠶絲業法ノ施行ト同時ニ蠶業取締所ヲ千葉町ニ同支所ヲ匝瑳郡福岡町ニ設置シテ之レカ事務ヲ取扱ヲナセリ而シテ同年度ハ蠶絲業法實施ノ初メニ際セルヲ以テ一般營業者ヲシテ同法ノ意義ヲ周知セシメ之レカ施行上遺漏ナカラシムカ爲蠶兒掃立以前及生繭賣買ノ期ニ先チ管内樞要ノ地ニ吏員ヲ派シテ蠶絲業法ニ關スル講話ヲナサシメ以テ同法ノ意義及蠶病豫防ニ關スル注意ヲ喚起シ努メテ同法施行上効果ノ圓滿ヲ圖レリ而シテ蠶兒掃立以後ハ事務ノ繁劇ニ從ヒ漸次吏員ヲ増シテ取締事務ニ從事セシメ八月以降ハ検査吏員ヲ任用シテ專ラ母帳検査ヲナサシメタリ其概要左ノ如シ

- 一、蠶種製造免許ハ蠶絲業法施行手續ニ依リ其出願者ニ對シ吏員臨檢ノ上規定ニ該當セサルヤ否ヤヲ精査シ完全ト認メタル二百十三名ニ對シ免許證ヲ下付セリ
- 一、蠶種行商者及生繭賣買者鑑札ハ規定ニ依リ其出願者ニ對シ之ヲ下付シタリ其人員蠶種行商者五百四十八名生繭賣買者三千百五十四名ニ達セリ
- 一、蠶病消毒ハ蠶種製造者ノ届出ニ依リ臨檢ノ日時ヲ通知シ蠶室蠶具ニ相當ノ設備ヲナサシメ吏員臨檢ノ上蠶業取締事務概況

蠶業取締事務概況

規定ニ適合スルヤ否ヤヲ檢シ其監督ノ下ニ之ヲ行ハシメタリ

一、蠶況臨檢ハ蠶兒掃立以後二回以上之ヲ行ヒ規定ニ違背セサルヤ否ヤ及掃立ノ狀況蠶量ノ多寡生育ノ良否病蠶ノ有無等ヲ鑑査シ成績不良ノモノニ對シテハ規定ノ處理ヲナサシメタリ

一、種繭檢査ハ上簇届ニ依リ臨檢ノ上收繭調書ニ付キ種繭ノ數量發蛾歩合等ヲ調査シ規定ニ適合スルヤ否ヤヲ檢シ適當ト認メタルモノニ對シ種繭證明書ヲ下付セシメタリ

一、發蛾臨檢ハ發蛾豫定ニ依リ隨時之ヲ行ヒ發蛾産卵ノ狀況及撰蛾ノ適否ヲ檢シ以テ蠶種製造上遺憾ナキヲ期シタリ

一、産卵後檢査ハ蠶種檢査請求書ニ依リ隨時吏員ヲ派シテ之ヲ行ヒ種繭證明書ニ對照シ規定ニ適合スルヤ否ヤヲ檢シ適當ト認メタルモノニ對シ規定ノ處理ヲナサシメタリ

一、母蛾檢査ハ不越年種ニアリテハ不越年特別蠶種母蛾檢査請求書ニ依リ隨時之ヲ行ヒ越年種ニアリテハ八月一日檢査ヲ開始シ十二月二十六日ヲ以テ終了ヲ告ケタリ

一、卵檢査ハ産卵後檢査ニ於テ蠶絲業法施行規則第二十九條第一號乃至第三號ニ該當セルニ依リ檢査ヲ中止シタルモノニ對シ之ヲ行ヒ其合格セルモノニ對シテハ規定ノ證印ヲ押捺シ不合格ノ蠶種ハ之ヲ燒棄シタリ

一、蠶蛆驅除豫防ハ生繭取扱以前ニ於テ設備ノ完否ヲ臨檢シ嚴重ナル注意ヲナシ出蛆時期ニ際シテハ隨時吏員ヲ臨檢セシメ蛆蛹ノ散逸ヲ認メタル者ニ對シテハ床下掃除ヲ命ジタリ

一、未化蛹繭賣買ノ取締ハ春季ニアリテハ蠶蛆驅除豫防取締ト同時ニ之ヲ行ヒ夏秋季ニアリテハ生繭賣買ノ時期ニ於テ隨時吏員ヲ派シテ規定ニ違反セサルヤ否ヤヲ檢シ其違反セル者ニ對シテハ直ニ相當ノ手續ヲナセリ

一、蠶種行商者取締ハ隨時吏員ヲ派遣シテ賣買ノ狀況ヲ檢シ同時ニ其取扱法ニ付キ注意ヲナサシメタリ

蠶業取締所位置及管轄區域

名	稱	位	置	管	轄	區	域	
千葉縣蠶業取締所			千葉郡千葉町					
				安房郡一圓、夷隅郡一圓、君津郡一圓、長生郡一圓、市原郡一圓、千葉郡一圓、東葛飾郡一圓、印旛郡一圓、山武郡ノ内、東金町、公平村、源村、丘山村、大和村、土氣本郷町、瑞穂村、大網町、山邊村、増穂村、福岡村、白里村、豊海村、片貝村、正氣村、日向村、陸岡村、香取郡ノ内、滑川町、小御門村、高岡村、神崎町、米澤村、瑞穂村、				

蠶業取締事務概況

名稱	位置	管轄區域
千葉縣蠶業取締所	千葉郡千葉町	新島村、佐原町、東大戸村、大須賀村、本大須賀村、香西村、香取町、津宮村、大倉村、豊浦村、 匝瑳郡一圓、海上郡一圓
千葉縣蠶業取締所 福岡支所	匝瑳郡福岡町	香取郡ノ内、小見川町、神里村、八都村、栗源村、長文村、府馬村、山倉村、常盤村、久賀村、多古町、日吉村、東條村、吉田村、中村、飯高村、豊和村、古城村、中和村、萬歳村、神代村、笹川町、橋村、東城村、豊里村、森山村 山武郡ノ内、豊成村、鳴濱村、成東町、大富村、南郷村、緑海村、蓮沼村、上堺村、大手村、松尾町、豊岡村、横芝町、二川村、大總村、千代田村

四

蠶業取締所職員

常設蠶業取締吏員ノ外事務ノ繁忙ニ伴ヒ隨時鏡檢吏員ヲ増加シ八月以後母蛾檢査ノ進捗ヲ圖レリ而シテ其人員ハ本所ニ於テ取締吏員十三名檢査吏員三十名支所ニ於テ取締吏員九名檢査吏員十八名合計七十名ニシテ書記ハ各一名ナリ今本支所ノ職員氏名ヲ舉レハ左ノ如シ

千葉縣蠶業取締所職員

任命月日	解職月日	事由	官職	氏名
明治四十五年一月一日			所長千葉縣技師	寺田淺吉
同			蠶業取締吏員	江澤正雄
同			同	鎌瀧恭明
同			同	齋藤穉
同	明治四十五年五月廿七日		同	池澤理平
同		安房郡農業技師ニ轉任	同	阿部惣次郎
同			同	魚地連
大正元年八月三十一日			同	岡澤金吾

蠶業取締所職員

五

氏名	官職	事由	解職月日	任命月日
小川 豐	蠶業取締吏員	御用濟解職	大正元年十二月二十七日	明治四十五年五月卅一日
阿曾 隆	同	願ニ依リ解職	明治四十五年四月三十日	同年 四月 四日
石橋 隆爾	同	御用濟解職	大正元年十二月二十七日	同年 五月 十日
酒井 源治	同	願ニ依リ解職	大正元年七月三十日	同年 六月 五日
石井 藤吉	同	御用濟解職	大正元年十二月二十七日	大正元年七月三十一日
加瀬 精一	蠶種検査吏員	願ニ依リ解職	大正元年十二月二十七日	同
堀越 安治	同	御用濟解職	同	同
林 房次	同	願ニ依リ解職	同	同
篠原 環	同	御用濟解職	同	同
波邊 昇司	同	願ニ依リ解職	同	同
八角 理作	同	御用濟解職	同	同
堀越 宣	同	願ニ依リ解職	同	同
増田 一作	同	御用濟解職	同	同

六

氏名	官職	事由	解職月日	任命月日
染谷 染吉	蠶業取締吏員	同	同	同年 七月 三十一日
竹内 昇	同	同	同	同
小高 進	同	同	同	同
龜岡 音五郎	同	同	同	同
大須賀 啓次	同	同	同	同年 八月 三十一日
黒須 顯三郎	同	同	同	同
大川 總一	同	同	同	同
小林 操	同	同	同	同
秋田 伊助	同	同	同	同
染谷 久太	同	同	同	同
尾崎 政吉	同	同	同	同年 九月 十八日
實方 美家二	同	同	同	同
伊藤 常二郎	同	同	同	同
竹之内 良作	同	同	同	同

蠶業取締吏員

七

科	目	本年度豫算高	備	考
縣吏員費	第四目 修繕費	四四五	電燈費 六十四圓 印刷費 七十五圓 通信費 百五十八圓 被服費 二十二圓 贈費 八十八圓 新聞紙公告料 十圓 本舍及附屬建物 二百八十五圓 生垣及樹木手入 五十圓 井戸破 十圓 小 百圓	
第一目 給料	第一目 旅費	一二、八五一	電病豫防吏員	
第二目 旅費	第二目 旅費	九、九三九	同	
第三目 惠與	第三目 惠與	二、八七一		

蠶病消毒

蠶病消毒ハ各化性ヲ通シテ四月五日ヨリ七月二十九日マテノ間ニ於テ蠶兒掃立前毎ニ之ヲ行ハシメ施行當日ハ吏員臨檢シテ其監督ノ下ニ之ヲ行ハシメタリ而シテ其消毒戸數ハ四百十一戸ニシテ蠶室ハ何レモ「フオルマリ」撒布消毒ナリ蠶具ハ蒸汽消毒又ハ瓦斯消毒ニ據リタル者アレトモ其大部分ハ「フオルマリ」撒布消毒法ニシテ之レニ要セル藥品量ハ二千八百六十六磅餘ナリ之レチ前年ニ比スレハ戸數ニ於テ三十四戸ヲ減シ所要藥品量ニ於テ七十九磅ヲ減セリ其詳細左表ノ如シ

第一表 蠶病消毒 一 化性 (春)

郡別	消毒月日	消毒戸數	消毒室面積	箱數	蓋數	網數	具數	藥品用量		
安房	自四月七日至四月十五日	五	平方尺 一九、六三	撒布 一、七〇〇 枚	蒸汽 九五〇 枚	瓦斯 〇 枚	撒布 二、〇〇〇 枚	蒸汽 一、〇〇〇 枚	瓦斯 〇 枚	藥品用量 〇〇〇、〇〇〇
夷房	自四月十六日至四月二十五日	三	平方尺 六、七三三	撒布 〇 枚	蒸汽 〇 枚	瓦斯 〇 枚	撒布 〇 枚	蒸汽 〇 枚	瓦斯 〇 枚	藥品用量 〇〇〇、〇〇〇
津房	自四月二十二日至四月二十五日	五	平方尺 三、五〇七	撒布 〇 枚	蒸汽 〇 枚	瓦斯 〇 枚	撒布 〇 枚	蒸汽 〇 枚	瓦斯 〇 枚	藥品用量 〇〇〇、〇〇〇

蠶病消毒

第三表 一化性、二化性第一化、第二化、多化性第三化 (秋)

郡別	消毒月日	消毒戸數	消毒面積	箱	蒸氣	瓦斯	敷	蒸氣	瓦斯	網	敷	蒸氣	瓦斯	藥品室	器具
安房	自七月十五日 至七月十七日	六	一、五七六	八	〇	〇	〇	〇	〇	〇	〇	〇	〇	二、九七六	一、〇二八
夷隅	自七月九日 至七月十日	五	一、七五一	〇	〇	〇	〇	〇	〇	〇	〇	〇	〇	六、六〇〇	一、八〇〇
君津	自七月九日 至七月十日	三	七、六〇〇	一、八三六	〇	〇	〇	〇	〇	〇	〇	〇	〇	六、八〇〇	一、八〇〇
長生	自七月九日 至七月十日	三	七、六〇〇	一、八三六	〇	〇	〇	〇	〇	〇	〇	〇	〇	六、八〇〇	一、八〇〇
山武	自七月九日 至七月十日	三	七、六〇〇	一、八三六	〇	〇	〇	〇	〇	〇	〇	〇	〇	六、八〇〇	一、八〇〇
市原	自七月九日 至七月十日	三	七、六〇〇	一、八三六	〇	〇	〇	〇	〇	〇	〇	〇	〇	六、八〇〇	一、八〇〇
千葉	自七月九日 至七月十日	三	七、六〇〇	一、八三六	〇	〇	〇	〇	〇	〇	〇	〇	〇	六、八〇〇	一、八〇〇
東葛	自七月九日 至七月十日	三	七、六〇〇	一、八三六	〇	〇	〇	〇	〇	〇	〇	〇	〇	六、八〇〇	一、八〇〇
印旛	自七月九日 至七月十日	三	七、六〇〇	一、八三六	〇	〇	〇	〇	〇	〇	〇	〇	〇	六、八〇〇	一、八〇〇
香取	自七月九日 至七月十日	三	七、六〇〇	一、八三六	〇	〇	〇	〇	〇	〇	〇	〇	〇	六、八〇〇	一、八〇〇
海上	自七月九日 至七月十日	三	七、六〇〇	一、八三六	〇	〇	〇	〇	〇	〇	〇	〇	〇	六、八〇〇	一、八〇〇
匝上	自七月九日 至七月十日	三	七、六〇〇	一、八三六	〇	〇	〇	〇	〇	〇	〇	〇	〇	六、八〇〇	一、八〇〇
計	自六月十六日 至七月廿九日	二〇〇	五五、四〇〇	一、七七一	二、九七六	一、〇二八	一、八〇〇	一、八〇〇	一、八〇〇	一、八〇〇	一、八〇〇	一、八〇〇	一、八〇〇	二八、一〇〇	二六、八〇〇

蠶況臨檢及收繭後検査

蠶況臨檢ハ各化性ヲ通シテ飼育中二回以上之レヲ行ヒ掃立ノ狀況蠶量ノ多寡發育ノ良否病蠶ノ有無等ヲ鑑査シ取締上遺憾ナキヲ期セリ而シテ其検査件數ハ七百五十三件ニシテ蠶兒ノ生育ハ概シテ良好ナリキ
蠶種製造者ハ各化性ヲ通シ四百十六戸(重複數)ニシテ其掃立蠶數十四萬八千八百九十二蠶蠶量五貫三百九十匁一分ナリ之レヲ前年ニ比スレハ製造者數ニ於テ十六戸ヲ減シ掃立蠶數ニ於テ七千六百七十九蠶ヲ減シ蠶量ニ於テ三百十八匁二分ヲ減セリ
收繭後検査ハ六月三日ヨリ十月二日ニ亘リ七百五十三件ニシテ其總收繭量一千六百二十三石六斗四升二合蠶量一匁ニ對シ三斗一合強ニ當レリ而シテ種繭検査ニ合格セルモノ八百八十四石九升七合ニシテ前年ニ比シ八十四石八斗六升六合ヲ増加セリ其詳細左表ノ如シ

蠶況臨檢及種繭検査

蠶況臨檢及種繭検査

第一表 一化性

計	區海香印東千市山長君夷安					郡別 種別	製造 戶數	掃立 掃立月日	上簇 上簇月日	掃立蛾數	掃立蟻量	種 種	其 其	額 額	收 收	步 步
	海	香	印	東	千											
一八四	三〇	七	三	五	六	七	二	一	五	三	五	一	九	四	四	八
至自	至自	至自	至自	至自	至自	至自	至自	至自	至自	至自	至自	至自	至自	至自	至自	至自
四月九日	四月九日	四月九日	四月九日	四月九日	四月九日	四月九日	四月九日	四月九日	四月九日	四月九日	四月九日	四月九日	四月九日	四月九日	四月九日	四月九日
八六四	一四	四	九	九	五	四	七	五	八	三	九	一	八	三	一	八
三	一	一	一	一	一	一	一	一	一	一	一	一	一	一	一	一
五〇三	一〇	三	〇	五	二	二	九	七	二	〇	二	八	〇	二	二	二
四七四	七	五	九	三	三	二	〇	四	二	八	〇	二	二	二	二	二
九六六	一	七	八	九	八	五	〇	六	一	三	〇	九	〇	二	二	二
三〇二	三	一	五	二	八	二	八	六	二	八	二	二	二	二	二	二
二七二	二	二	二	二	二	二	二	二	二	二	二	二	二	二	二	二
八・九	九	九	九	九	九	九	九	九	九	九	九	九	九	九	九	九

一八 越年

第二表 冷藏一化性

計	區海香印東千市山長君夷安					郡別 種別	製造 戶數	掃立 掃立月日	上簇 上簇月日	掃立蛾數	掃立蟻量	種 種	其 其	額 額	收 收	步 步
	海	香	印	東	千											
一一一	一	七	四	一	六	三	三	一	三	二	六	一	二	六	一	三
至自	至自	至自	至自	至自	至自	至自	至自	至自	至自	至自	至自	至自	至自	至自	至自	至自
八月十五日	八月十五日	八月十五日	八月十五日	八月十五日	八月十五日	八月十五日	八月十五日	八月十五日	八月十五日	八月十五日	八月十五日	八月十五日	八月十五日	八月十五日	八月十五日	八月十五日
三九〇	七	二	六	九	五	二	三	〇	八	三	六	一	四	七	一	〇
一	一	一	一	一	一	一	一	一	一	一	一	一	一	一	一	一
二二九	五	六	四	〇	九	三	二	八	二	〇	八	一	七	二	二	二
一七〇	二	八	三	一	八	一	一	一	一	一	一	一	一	一	一	一
四〇九	八	四	七	六	〇	一	二	二	二	二	二	二	二	二	二	二
三〇九	三	二	二	二	二	二	二	二	二	二	二	二	二	二	二	二
二七〇	二	二	二	二	二	二	二	二	二	二	二	二	二	二	二	二
九・九	九	九	九	九	九	九	九	九	九	九	九	九	九	九	九	九

一九

蠶況臨檢及種繭檢查

第五表 二化性第二化

計	郡別				製造 戸數
	海香印東千市山長君夷安	海香印東千市山長君夷安	海香印東千市山長君夷安	海香印東千市山長君夷安	
九	一	四	四		掃立月日
自六月廿四日 至八月廿四日	七月三十日	自六月廿三日 至八月廿四日	自八月三日		上簇月日
自七月十九日 至九月二十日	八月廿三日	自七月十九日 至九月二十日	自八月廿二日		掃立蛾數
一、〇七一	八四	五四四	四四三		掃立蟻量
三七・〇	三・〇	一九・五	一四・五		種 繭 合
四・〇三〇	二〇〇	一・二九〇	二・五四〇		其 他 合
六・八七七	七一五	四・四〇二	一・七六〇		計 額 合
一〇・九〇七	九一五	五・六九二	四・三〇〇		蠶量一包繭一升 收繭量ノ額數 合
二九七	三〇五	二九二	二九六		蠶量一包繭一升 收繭量ノ額數 合
二六〇	二四五	二六九	二六八		蠶量一包繭一升 收繭量ノ額數 合
九・九	一〇・〇	一〇・〇	九・九		歩合

二二

越年

第六表 多化性第三化

計	郡別				製造 戸數
	海香印東千市山長君夷安	海香印東千市山長君夷安	海香印東千市山長君夷安	海香印東千市山長君夷安	
五	三	二			掃立月日
自七月十八日 至七月廿七日	自七月廿七日 至七月廿七日	自七月十八日 至七月廿七日			上簇月日
自八月八日 至八月十五日	自八月十三日 至八月十五日	自八月八日 至八月十五日			掃立蛾數
一、八一七	七〇三	一、一四			掃立蟻量
三六・五	一五・五	二一・〇			種 繭 合
六・八六〇	二・六〇〇	四・二六〇			其 他 合
四・六二四	二・一四七	二・四七七			計 額 合
一一・四八一	四・七四四	六・七三七			蠶量一包繭一升 收繭量ノ額數 合
三一三	三〇六	三三一			蠶量一包繭一升 收繭量ノ額數 合
三六九	三五五	三八三			蠶量一包繭一升 收繭量ノ額數 合
一〇・〇	一〇・〇	一〇・〇			歩合

蠶況臨檢及種繭検査

二二

不越年

産卵後検査

産卵後検査ハ六月廿六日ヨリ十月十九日ニ亘リ其検査件数各化性ヲ通シ七百五十三件ニシテ普通蠶種ノ合格セ
ルモノ平製二萬九千七百七十枚框製千四百一十一枚特別用印ヲ押捺セルモノ二十二萬七千九百四十六枚六百三十八
萬二千四百八十八枚普通蠶種ニシテ病毒存在ノ疑ヒアルモノト認メ検査ヲ中止シ卵検査ヲ命セルモノ十八名二
十三件八百九十五枚ナリ之レヲ前年ニ比スレバ普通蠶種平製ニ於テ二千九百十七枚框製ニ於テ五百六十七枚ヲ
減シ特別蠶種ニ於テ五萬千〇八十九枚百四十三萬〇四百九十二枚ヲ増加セリ其詳細左表ノ如シ

第一表 産卵後検査 一 化性

郡別	製造戸數	出殻繭升量	蠶種別		製造額	
			特製	普通	特製	普通
安房	三戸	一・五〇〇合	五七四枚	一六〇七二枚	一	一九
津隅	五戸	一・三七〇	一、三九一	三八、九四八		五七三
安房	三戸	八・五〇〇合	二、五一四枚	七〇、三九二	一三	八三
津隅	五戸	三・六八〇	一、二六五	三五、四二〇		三七
合計						

長山千東印香海

葛

生武原葉飾齋取上

第二表 産卵後検査 二 化性

郡別	製造戸數	出殻繭升量	蠶種別		製造額	
			特製	普通	特製	普通
安房	三戸	一・五〇〇合	五七四枚	一六〇七二枚	一	一九
津隅	五戸	一・三七〇	一、三九一	三八、九四八		五七三
安房	三戸	八・五〇〇合	二、五一四枚	七〇、三九二	一三	八三
津隅	五戸	三・六八〇	一、二六五	三五、四二〇		三七
合計						

産卵後検査

産卵後検査

二七

郡	葛										計	
	房	津	生	武	原	葉	飾	上	取	糙		
安	1	1	1	1	1	1	1	1	1	1	1	11
夷	1	1	1	1	1	1	1	1	1	1	1	11
君	1	1	1	1	1	1	1	1	1	1	1	11
長	1	1	1	1	1	1	1	1	1	1	1	11
山	1	1	1	1	1	1	1	1	1	1	1	11
市	1	1	1	1	1	1	1	1	1	1	1	11
千	1	1	1	1	1	1	1	1	1	1	1	11
東	1	1	1	1	1	1	1	1	1	1	1	11
印	1	1	1	1	1	1	1	1	1	1	1	11
香	1	1	1	1	1	1	1	1	1	1	1	11
海	1	1	1	1	1	1	1	1	1	1	1	11
匜	1	1	1	1	1	1	1	1	1	1	1	11
計	32	5	2	17	2	2	2	2	2	2	2	32
製造戸數	1	1	1	1	1	1	1	1	1	1	1	11
出殻繭樹量	750	260	572	1120	850	1920	330	1666	24858	1666	24858	24858
特製種數	1	1	1	1	1	1	1	1	1	1	1	11
蛾種數	280	2800	1988	5852	1092	1466	7812	1666	1666	1666	1666	1666
普通製種額	227	227	227	227	227	227	227	227	227	227	227	227
平製種額	35	50	149	95	124	153	153	153	153	153	153	153

第三表

二化性第一化

不越年

郡	葛										計	
	房	津	生	武	原	葉	飾	上	取	糙		
安	1	1	1	1	1	1	1	1	1	1	1	11
夷	1	1	1	1	1	1	1	1	1	1	1	11
君	1	1	1	1	1	1	1	1	1	1	1	11
長	1	1	1	1	1	1	1	1	1	1	1	11
山	1	1	1	1	1	1	1	1	1	1	1	11
市	1	1	1	1	1	1	1	1	1	1	1	11
千	1	1	1	1	1	1	1	1	1	1	1	11
東	1	1	1	1	1	1	1	1	1	1	1	11
印	1	1	1	1	1	1	1	1	1	1	1	11
香	1	1	1	1	1	1	1	1	1	1	1	11
海	1	1	1	1	1	1	1	1	1	1	1	11
匜	1	1	1	1	1	1	1	1	1	1	1	11
計	11	4	1	17	2	2	2	2	2	2	2	11
製造戸數	1	1	1	1	1	1	1	1	1	1	1	11
出殻繭樹量	7820	24146	28930	17208	850	1920	330	1666	24858	1666	24858	24858
特製種數	1	1	1	1	1	1	1	1	1	1	1	11
蛾種數	280	2800	1988	5852	1092	1466	7812	1666	1666	1666	1666	1666
普通製種額	191	191	191	191	191	191	191	191	191	191	191	191
平製種額	555	775	2128	95	124	153	153	153	153	153	153	153

二六

産卵後検査

二九

香印東千市山長君夷安		郡	第五表	計
葛		別種		
取藩飾葉原武生津隅房		別	二化性第二化	
製造戸數		戸	七六	
出殻繭樹量		合	一〇四、五七四	
枚別數		枚	三四、四五九	
蛾種數		種	九六四、八五二	
普通製造額		枚	二三	
額種製		枚	一、四六一	

匯海香印東千市山長君夷安		郡	第四表	計
葛		別種		
磋上取藩飾葉原武生津隅房		別	二化性第一化	
製造戸數		戸	三	
出殻繭樹量		合	一、六八〇	
枚別數		枚	六二四	
蛾種數		種	一七、四七二	
普通製造額		枚	八	
額種製		枚	一、四四五	

二八

郡別	第六表		計	郡別
	製造戸數	出殻繭掛量		
安房	1	1	1	海
夷隅	1	1	1	上
君津	1	1	1	計
長生	1	1	1	製造戸數
山武	1	1	1	出殻繭掛量
				枚別
				種製
				普通額
				平額
				種製

三〇

市郡	特別蠶種母蛾検査		計	市郡
	葛	原葉飾		
千代田	2	2	2	海
東葛	2	2	2	香
印旛	3	3	3	計
香取	3	3	3	葛
海城	5	5	5	原葉飾
				枚別
				種製
				普通額
				平額
				種製

母蛾検査ハ不越年種ニアリテハ六月十五日ヨリ八月二十六日ニ互リ隨時之レヲ行ヒ越年種ニアリテハ八月一日開始シ十二月二十六日ヲ以テ終了セリ
 不越年種検査件數四十七件十八萬二千蛾ニシテ越年種ハ七百六件六百十九萬〇二百六十八蛾ナリ之レヲ前年ニ比スレバ不越年種ニ於テ八萬九千〇六十八蛾ヲ増シ越年種ニ於テ百三十七萬〇三百七十六蛾ヲ増加セリ而シテ其成績ハ不越年種ニアリテ一、六越年種ニアリテ四、九之ヲ前年ニ比スレバ不越年種ニ於テ三、〇ヲ減シ越年種

母蛾検査

三一

ニ於テ二、六ヲ減セリ其詳細左表ノ如シ

第一表 母蛾検査 一 化性

郡別	種別	受付枚數	検査			其他	計	百分率	枚數	種類別變更
			無毒	有毒	其他					
安房	房隅津生武原葉飾	二、五一四	六九〇・三三	一、八六六	一、〇八二	七〇、三三六	〇・三	二	五六	
夷	房隅津生武原葉飾	一、二六五	三三一・九九	一、八六六	三五五	三五、四二〇	五・三	一	一	
君	房隅津生武原葉飾	一、三九一	三六・七八四	一、八六二	二七四	三八、九二〇	四・八	一	二八	
長	房隅津生武原葉飾	六、八六九	一八四・〇〇七	六、一六九	二、〇一六	一九二、一九二	三・二	一	一四〇	
山	房隅津生武原葉飾	八、六九〇	二三四・〇五二	七、七八九	一、〇五九	二四二、九〇〇	〇・三	一	四二〇	
市	房隅津生武原葉飾	五、四七一	一五一・三三五	九九九	七七〇	一五三、一〇四	〇・六	三	八四	
千	房隅津生武原葉飾	二、一七三	五七・四六二	二、八七六	五〇六	六〇、八四四	七・四	一	一	
東	房隅津生武原葉飾	三五、〇九〇	九三五・二七一	二八、九二六	五、五五五	九六九、七五二	四・六	四	一三、七六八	
印	房隅津生武原葉飾	一八、七五一	四六四・九五二	五六、一四五	三、二二二	五二四、三二八	一・〇	二	七〇〇	
香	房隅津生武原葉飾									
計		七、一九一	一九五、九〇二	三、一六四	一、三五六	二〇〇、四五二	一・六	三二	八九六	
計		二三、七五九	六五四、〇二八	八、一六二	二、三〇六	六六四、四九六	一・二	二七	七五六	
計		一一三、一六四	三、〇一六	一一八、二一九	一八、五一一	一三、一五二	三・七	五六六	一五、八四八	

第二表 冷蔵一化性

郡別	種別	受付枚數	検査			其他	計	百分率	枚數	種類別變更
			無毒	有毒	其他					
安房	房隅津生武原葉飾	五七四	一四、三三一	一、六八一	三二	一六、〇四四	一〇・四	一	一	
夷	房隅津生武原葉飾	六五〇	一七、五〇二	六〇七	六三	一八、一七二	三・三	一	二八	
君	房隅津生武原葉飾	六、八三一	一八〇・五〇六	九、四五二	九七四	一九〇、九三二	四・九	一	三三六	
長	房隅津生武原葉飾	八、五四七	二一七、九六八	一九、三八三	一、四三三	二三八、七八四	八・二	一	五三二	
山	房隅津生武原葉飾	三、一九〇	八六、二六七	二、八五八	一九五	八九、三二〇	二・九	一	一	
市	房隅津生武原葉飾									
千	房隅津生武原葉飾									
東	房隅津生武原葉飾	二一、六六五	五七六・六七三	二六、四三三	一、八九〇	六〇四、九九六	四・三	五	一、六二四	
印	房隅津生武原葉飾									
計		七、一九一	一九五、九〇二	三、一六四	一、三五六	二〇〇、四五二	一・六	三二	八九六	
計		二三、七五九	六五四、〇二八	八、一六二	二、三〇六	六六四、四九六	一・二	二七	七五六	
計		一一三、一六四	三、〇一六	一一八、二一九	一八、五一一	一三、一五二	三・七	五六六	一五、八四八	

母蛾検査

特別蠶種母蛾検査

郡別	第四表				計	葛	葉飾	葉飾	葉飾
	安夷	君	長	山					
房隅津生武	六二二	一八四〇	六八一九	一七八、六六五	六、一四七	二〇〇	二七九	一六七、四四五	二、八一七
受付枚數	六二二	一八四〇	六八一九	一七八、六六五	六、一四七	二〇〇	二七九	一六七、四四五	二、八一七
無毒	一六、九九三	四一、二七〇	一七八、六六五	一七八、六六五	一六七、四四五	五、五五三	七、七四三	一、六五〇	一、七五八
有	一四三	一〇、〇一五	一、六六二	一、六六二	二、八一七	四〇	一	二九	四六
其他	二八〇	二三五	六〇五	六〇五	一、八六〇	二九	四六	一、六五〇	二
計	一七、四一六	五二、五二〇	一九〇、九三二	一九〇、九三二	一七、四一六	五、六〇〇	七、八一七	一、七三二	一、六一六
百分率	〇・八	一八・七	六・一	六・一	一・六	〇・五	〇	一・六	〇・五
蠶種別變更	二	一	六	六	五二	四九	一、三七二	一、四五六	一、四五六

三五

郡別	第三表				計	香	海	匯	市
	安夷	君	長	山					
房隅津生武原	一〇〇	七二	二〇九	一、八八八	七三、三八三	一八、八六八	四、七二三	八、三三六	二、八〇
受付枚數	一〇〇	七二	二〇九	一、八八八	七三、三八三	一八、八六八	四、七二三	八、三三六	二、八〇
無毒	二、六五二	一、八九四	五、七六八	一、八八八	一九六、三八〇	一二七、六〇七	五〇三、四一〇	一、七二七	一、二九五
有	二	一四二	一、二	一、二	二、二〇六	三、三四二	二、二〇六	一、七二七	一、二九五
其他	六	五五	七二	七二	九、八四一	二、二二二	二、二二二	一、七二七	一、二九五
計	二、八〇〇	一、九八八	五、八五二	一、八八八	一九六、三八〇	一二七、六〇七	五〇三、四一〇	一、七二七	一、二九五
百分率	〇・七	五・一	二・〇	〇・二	五・八	四・〇	二・六	一・五〇	二・六
蠶種別變更	二	一	一	一	一五七	五二	一、四五六	四、三九六	四、三九六

三四

安郡 別種 房別	計	葛			
		津生	武原	葉飾	取上
受付枚數	九〇八		四五六		四五二
無毒檢	二三、九七六		一一、三〇九		一一、六六七
有毒查	一、二二一		二八〇		九三一
其他成	二七七		一七九		九八
續計	二五、四二四		一二、七六八		一二、六五六
病毒百分率	五・二		二・一		八・二
蠶種別變更					
蛾數					

第六表 多化性第三化

不越年

夷安郡 別種 隅房別	計	葛			
		原	葉飾	取上	瑳上
受付枚數	三四、三四九	一六〇	一三、八一三	四、五四〇	六、〇七一
無毒檢	八九一、二〇九	四、四三六	三七一、九九四	一一五、七三三	一二、七九九
有毒查	六五、八一	三三	一三、〇九八	一〇、七七二	六〇五
其他成	四、七五二	一一	一、六七二	六二五	一四八
續計	九六一、七七二	四、四八〇	三八六、七六四	一二七、二一〇	一三、五五二
病毒百分率	六・九	〇・七	三・四	八・九	四・五
蠶種別變更			四九	一、三七二	二八
蛾數	一、七三六				八四

第五表 二化性第二化

越年

郡別種別	葛										受付枚數	無毒檢査	有他毒	其成他	續計	病毒百分率	蠶種別變更枚數
	計	海	香	印	東	千	市	山	長	君							
津陽											二						
武原											二						
葉原											二						
飾磨											二						
取上											二						
糙上											二						
計											二						

蠶蛆驅除取締ハ生繭取扱開始前ニ於テ豫メ其取扱場所ノ臨檢ヲ行ヒ設備ノ完否ヲ檢シ不完全ノモノニ對シテハ直チニ其改繕ヲ命シ努メテ設備ノ完全ヲ期セリ生繭出廻期ニ當リテハ其取扱場所ニ臨檢シ驅除ノ狀況及生繭運搬容器ノ適否ヲ檢スルト同時ニ未化蛹繭ノ有無ヲ檢査シ嚴重ナル取締ヲ行ヘリ而シテ生繭取扱業者ノ數ハ二千九十一戸ニシテ前年ニ比シテ千二百八十四戸ヲ増シ蠶蛆捕獲數量ハ二斗六升九合四勺ニシテ之レニ蠶種製造者ノ捕獲セル七斗五升九合六勺ヲ合スルトキハ一石二升九合ノ多キニ達シ前年ノ捕獲數量七斗一升三合六勺ニ比スレハ三斗一升五合四勺ノ増加ナリ其詳細左表ノ如シ

蠶蛆驅除

郡名	臨檢月日	臨檢戶數		設備ノ完否		蠶蛆ノ捕獲數量	
		生繭取扱者	蠶種養蠶者	生繭取扱者	蠶種養蠶者	生繭取扱者	蠶種養蠶者
安房	自六月三十日	一〇	一〇	完	完	一〇	一〇
夷隅	自六月三十日	一〇	一〇	完	完	一〇	一〇
君津	自六月三十日	一〇	一〇	完	完	一〇	一〇
長生	自六月三十日	一〇	一〇	完	完	一〇	一〇
計		四〇	四〇	完	完	四〇	四〇

蠶蛆驅除

郡名	臨檢戸數	蠶種養蠶		蠶種製造		蠶種養蠶者		蠶種製造者		蠶種養蠶者		蠶種製造者	
		完	否	完	否	完	否	完	否	完	否	完	否
山武	自六月八日	185	26	185	26	185	26	185	26	185	26	185	26
市原	自六月八日	185	26	185	26	185	26	185	26	185	26	185	26
千葉	自六月八日	185	26	185	26	185	26	185	26	185	26	185	26
東葛	自六月八日	185	26	185	26	185	26	185	26	185	26	185	26
印旛	自六月八日	185	26	185	26	185	26	185	26	185	26	185	26
香取	自六月八日	185	26	185	26	185	26	185	26	185	26	185	26
海城	自六月八日	185	26	185	26	185	26	185	26	185	26	185	26
匝上	自六月八日	185	26	185	26	185	26	185	26	185	26	185	26
計	自六月八日至七月十四日	185	26	185	26	185	26	185	26	185	26	185	26

個人別蠶種製造額表

製造者住所同氏名普通蠶種特別蠶種

郡名	臨檢戸數	蠶種養蠶	蠶種製造	蠶種養蠶者	蠶種製造者	蠶種養蠶者	蠶種製造者
安房郡	岩井村二部 大山村金東 同古畑 同西條村	古宮 又喜 五郎	八、五八〇 八、五一二 二、六八〇 一〇、八六四 一三、四四〇 一〇四、〇七六	郡立蠶業講習所	高梨定次郎	一八五	三三
夷隅郡	大多喜町大多喜 千町村神置 同荻原	手島丹秀 敬治	二、三 一、四 一、三、七四八 一三、八六〇 七、八一二 三五、四二〇	野關口	關島丹秀	一四	三七
若津郡	貞元村中富 小櫃村岩出 同戶崎 同寺澤 同同 同山本	瀬井濱治 長谷川庄次郎 木村謙次郎 木村忠太郎	六一二 四七二 一五七 一四五 五九	常木住	常木忠太郎	三	五

個人別蠶種製造額表

四一

四〇

製造者住所	氏名	普通蠶種	特別蠶種
印旛郡公津村大袋 同 久住村幡谷 同 中郷村下山 同 同 同 和田 同 酒々井町飯積 同 同 同 同 同 同 同 酒々井 同 下岩橋 同 富里村中澤 同 同 同 立澤 同 高野 同 高松	丸富五郎 葛生之助 加藤之助 加藤之助 吉田兵衛 吉田兵衛 篠原隆太 京原隆太 梅澤隆太 鶴岡美右衛門 相模美右衛門 鈴木善三 黒田伊三 小黒田伊三 鈴木吉寅 篠原新五郎 齋藤新五郎	一六九枚 二三四 八二 一九八 一九八 八二 五〇 五〇 五一 二二 八〇 二七 四 二〇 	二六、〇一二 四七、七六八 一八、七〇四 三二、五〇八 一一、四二四 三五、一二二 四七、七一二 二八、一四〇 四、九八四 二、八〇〇 一八、七八八 一六、八八四 四、〇六〇 二〇、九四四 五七、九六〇 一七、八三六

製造者住所	氏名	普通蠶種	特別蠶種
香取郡高岡村大和田 同 小御門村農學校 同 大須賀村伊能 同 香西村與倉 同 大倉村大倉 同 神里村八木 同 八都村神里 同 真文村五郷内 同 府馬村府馬 同 同	神崎善五郎 荒善五郎 佐藤照米太 高橋俊次 鎌田俊次 角田俊次 高岡俊次 菅田俊次 青谷長次 時崎長次 内山武藏	四六 二二三 二九七 一三四 一三四 二〇三 一二四 七三 五八〇 二四	二、二〇、九七三 一四、八一二 四、五〇八 二五、〇三二 三三、四八八 六、七二〇 九八〇 一〇、八〇八 一一、二〇〇 一一、五六四 五〇、九〇四 三〇、〇四四

個人別蠶種製造額表

製造者住所氏名

普通蠶種

特別蠶種

同 匠瑳郡豐畑村泉川
同 東陽村宮川
同 白濱村木戸
計

同 林向鈴
同 後木
同 秀重
同 牛太
同 藏郎松

八、四二八
一〇、九七六
一、二、六〇〇
一、三七一、四四〇
六、三六三、三六四

總計

名稱別蠶種製造額

名稱	蠶立數	同上蠶量	種繭樹量	總收繭量	蠶種製造額	住所	氏名
又昔	三三三	一七〇	一、〇〇〇	一、〇〇〇	九、八〇〇	安房郡稻都村山名	古宮喜一
	二八〇	一六〇	一、〇〇〇	一、〇〇〇	五、三六六	同 郡西條村花房	安房郡講習所
	三九九	二二〇	一、一八〇	一、一八〇	三、八八〇	同 郡千町村神置	關丹治
	三三八	一〇〇	一、〇〇〇	一、〇〇〇	七、八三〇	同 郡同村萩原	野口ノヲ
	五〇〇	一八〇	二、五〇〇	六、四〇〇	七、〇〇〇	同 郡小櫃村戸崎	長谷川庄太郎
總計	一、三〇〇	五〇〇	五、〇〇〇	五、〇〇〇	二九、五一四		

名稱別蠶種製造額

名稱	蠶立數	同上蠶量	種繭樹量	總收繭量	蠶種製造額	住所	氏名
	一三三	四〇	一、五〇	九〇〇	五、八八〇	同 郡同村寺澤	木村幸吉
	四〇八	一七〇	一、〇〇〇	三、七五〇	二、八〇〇	同 所	同 人
	二九六	一〇八	二、〇〇〇	三、八八九	一、四六二	長生郡土陸村上市場	久我内藏助
	五五	二〇	一〇〇	六〇〇	一、〇三六	同 郡同村川島	久我圭助
	三九九	一四〇	二、〇〇〇	三、三三六	二、四三三	同 郡高根本郷村高根本郷	田中啓吉
	五三	一〇	四、五二	六、六三	二、三三〇	同 所	同 人
	三九二	一六五	二、一〇	三、八二一	四、五二二	同 所	同 人
	一九六	七五	一、〇〇〇	二、一〇〇	一、九〇〇	同 所	同 人
	三三〇	八五	一、〇〇〇	二、五〇〇	二、六〇〇	同 所	同 人
	五〇	二五	五、〇〇	七、二一	八、三七一	同 郡東郷村六野	豐田武
	八四	三〇	六、七	一〇、一六	一、三三	同 所	同 人
	六六	三〇	四、〇〇	七、二〇	二、三三	同 郡關村福島	阿曾御代治
	三〇八	一〇	二、〇〇〇	四、〇七〇	七、七〇〇	同 郡同村關	板倉權右衛門
	一一三	四二	七、〇	一、一一〇	二、二六	同 郡豐岡村萱場	中村順三
	五〇	一七九	一、〇〇〇	四、八七〇	八、四〇	同 郡同村南吉田	矢部千代吉
	一九六	六五	一、二五	一、五五六	一、八〇〇	同 郡本納町榎神房	金澤重太郎
	二九	六〇	一、四〇〇	一、四〇〇	三、一〇	同 郡武郡日向村椎崎	山本勘三郎

名稱	伊達錦	蠶種製造額		住	所	氏名
		普通蠶種	特別蠶種			
蠶	11	100	100	香取郡馬村	時川武夫	
蠶	12	100	100	同郡久賀村	越川常夫	
蠶	13	100	100	同郡日吉村	椎名顯	
蠶	14	100	100	同郡中村	田村與三	
蠶	15	100	100	同郡鳴村	鈴木精太郎	
蠶	16	100	100	海上郡旭町	加木常吉	
蠶	17	100	100	同郡旭町	鈴木常吉	
蠶	18	100	100	同郡旭町	鈴木常吉	
蠶	19	100	100	同郡旭町	鈴木常吉	
蠶	20	100	100	同郡旭町	鈴木常吉	
蠶	21	100	100	同郡旭町	鈴木常吉	
蠶	22	100	100	同郡旭町	鈴木常吉	
蠶	23	100	100	同郡旭町	鈴木常吉	
蠶	24	100	100	同郡旭町	鈴木常吉	
蠶	25	100	100	同郡旭町	鈴木常吉	
蠶	26	100	100	同郡旭町	鈴木常吉	
蠶	27	100	100	同郡旭町	鈴木常吉	
蠶	28	100	100	同郡旭町	鈴木常吉	
蠶	29	100	100	同郡旭町	鈴木常吉	
蠶	30	100	100	同郡旭町	鈴木常吉	

名稱	青熱	蠶種製造額		住	所	氏名
		普通蠶種	特別蠶種			
蠶	1	100	100	同郡旭町	鈴木常吉	
蠶	2	100	100	同郡旭町	鈴木常吉	
蠶	3	100	100	同郡旭町	鈴木常吉	
蠶	4	100	100	同郡旭町	鈴木常吉	
蠶	5	100	100	同郡旭町	鈴木常吉	
蠶	6	100	100	同郡旭町	鈴木常吉	
蠶	7	100	100	同郡旭町	鈴木常吉	
蠶	8	100	100	同郡旭町	鈴木常吉	
蠶	9	100	100	同郡旭町	鈴木常吉	
蠶	10	100	100	同郡旭町	鈴木常吉	
蠶	11	100	100	同郡旭町	鈴木常吉	
蠶	12	100	100	同郡旭町	鈴木常吉	
蠶	13	100	100	同郡旭町	鈴木常吉	
蠶	14	100	100	同郡旭町	鈴木常吉	
蠶	15	100	100	同郡旭町	鈴木常吉	
蠶	16	100	100	同郡旭町	鈴木常吉	
蠶	17	100	100	同郡旭町	鈴木常吉	
蠶	18	100	100	同郡旭町	鈴木常吉	
蠶	19	100	100	同郡旭町	鈴木常吉	
蠶	20	100	100	同郡旭町	鈴木常吉	
蠶	21	100	100	同郡旭町	鈴木常吉	
蠶	22	100	100	同郡旭町	鈴木常吉	
蠶	23	100	100	同郡旭町	鈴木常吉	
蠶	24	100	100	同郡旭町	鈴木常吉	
蠶	25	100	100	同郡旭町	鈴木常吉	
蠶	26	100	100	同郡旭町	鈴木常吉	
蠶	27	100	100	同郡旭町	鈴木常吉	
蠶	28	100	100	同郡旭町	鈴木常吉	
蠶	29	100	100	同郡旭町	鈴木常吉	
蠶	30	100	100	同郡旭町	鈴木常吉	

名稱別蠶種製造額

名稱	改良又昔	長計	又計	まら玉計	伯州又昔計
蠶立	五八	五二	二九	八	二五
同量上	一六〇	二〇	六〇	三〇	一〇〇
種繭樹量	一三〇〇	四〇〇	一三〇〇	六〇〇	一七〇〇
總收購量	四八〇	五七五	二一〇〇	九〇〇	一五五六
蠶種製造額	一三〇	一	一	二	一
特別蠶種	一三〇	一	一	二	一
住	香取郡久賀村	同 郡中村	同 郡笹川町	同 郡福岡町	同 郡福岡町
所	香取郡久賀村	同 郡中村	同 郡笹川町	同 郡福岡町	同 郡福岡町
氏名	高橋武雄	平山仁助	五十嵐莊太郎	角田啓三郎	大川九藏

計	金華蠶計	薄赤計	信濃錦計	白綾又昔計	亦昔計
一三三	三〇八	二七	二二三	五五	一九六
一〇一	一一〇	一〇	八四	二〇	九〇
一六〇〇	三三〇〇	一〇〇	一六〇	五五〇	一〇五〇
一五七五	四〇〇〇	三〇〇	二二五〇	六六〇	一九八〇
四〇〇	二〇〇	—	一〇一	二六	一六
四、〇〇〇	三、三六〇	一、〇〇〇	一、五〇〇	三、四七三	九〇〇
香取郡山倉村	東葛飾郡木間ヶ瀬村	長生郡士陸村川島	長生郡豐岡村登場	山武郡日向村椎崎	市原郡東海村廿五里
香取郡山倉村	東葛飾郡木間ヶ瀬村	長生郡士陸村川島	長生郡豐岡村登場	山武郡日向村椎崎	市原郡東海村廿五里
木内伊之助	飯村周太郎	三橋昭治	中村順三	山本勘三郎	穂崎整四郎

名稱別蠶種製造額

名稱	亦計	小石計	扶桑計	良白計	諸計	名
蠶數立	二八〇	二六三	四〇七	四〇七	五五	蠶
同量	一〇〇	一〇〇	一六五	一六五	二〇	蠶
種繭樹量	一六〇〇	一八〇〇	一五〇〇	一五〇〇	一〇〇	種繭樹量
總收繭量	二九二〇	三三八八	五八〇〇	五八〇〇	五五〇	總收繭量
蠶種製造額	二	一三八	一四	一四	二	蠶種製造額
特別蠶種	一三九二六	二九四〇	七〇〇〇	七〇〇〇	二八	特別蠶種
住	海上郡旭町	印旛郡大杜村大森	印旛郡中郷村和田	印旛郡八生村上福田	香取郡府馬村	住
氏名	加瀬淺吉	五十嵐金太郎	吉岡七郎兵衛	佐瀬禎三郎	時崎武夫	氏名

國富	計	姫計	本計	名稱	賣來
蠶數立	二〇〇	八四	一四〇	蠶	蠶
同量	五五	二〇	五〇	蠶	蠶
種繭樹量	一八〇〇	一〇〇〇	一〇〇〇	種繭樹量	種繭樹量
總收繭量	一〇〇〇	一五〇〇	一五〇〇	總收繭量	總收繭量
蠶種製造額	三	二	六	蠶種製造額	蠶種製造額
特別蠶種	五、七〇〇	一、一八八	四、五一二	特別蠶種	特別蠶種
住	同 郡東條村	香取郡東條村	香取郡東條村	住	住
氏名	鈴木金一郎	霞伊織	宇井榮二郎	氏名	氏名

冷蔵一化性蠶種名稱別調査

名稱別蠶種製造額

名稱	中巢	計	青熟中巢	計	國富	蠶種製造額		住	氏名
						普通蠶種	特別蠶種		
蛾立	1,030	1,030	1,030	1,030	1,030	1,030	1,030	住	氏名
蟻量上	20	20	20	20	20	20	20	所	名
種繭樹量	400	400	400	400	400	400	400	住	氏名
總收繭量	705	705	705	705	705	705	705	所	名
蠶種製造額	56	56	56	56	56	56	56	住	氏名
特別蠶種	3	3	3	3	3	3	3	所	名
小川林三郎								住	氏名
湖島豐太郎								所	名
武內常次郎								住	氏名
黑田伊三郎								所	名
小關寅松								住	氏名
清田喜代治								所	名
渡邊久作								住	氏名
角田喜太郎								所	名
佐藤與惣右衛門								住	氏名
土屋安太郎								所	名
武內常次郎								住	氏名
片岡健曹								所	名

名稱	計	日本錦	計	赤昔	計	白玉	計	銀白	計	又昔	名稱別蠶種製造額	
											蠶種製造額	特別蠶種
蛾立	756	756	756	756	756	756	756	756	756	756	蠶種製造額	特別蠶種
蟻量上	254	254	254	254	254	254	254	254	254	254	蠶種製造額	特別蠶種
種繭樹量	5,640	5,640	5,640	5,640	5,640	5,640	5,640	5,640	5,640	5,640	蠶種製造額	特別蠶種
總收繭量	7,565	7,565	7,565	7,565	7,565	7,565	7,565	7,565	7,565	7,565	蠶種製造額	特別蠶種
蠶種製造額	15	15	15	15	15	15	15	15	15	15	蠶種製造額	特別蠶種
特別蠶種	1	1	1	1	1	1	1	1	1	1	蠶種製造額	特別蠶種
山武郡南鄉村											蠶種製造額	特別蠶種
同郡大平村											蠶種製造額	特別蠶種
香取郡香西村與倉											蠶種製造額	特別蠶種
市原郡東海村廿五里											蠶種製造額	特別蠶種
同所											蠶種製造額	特別蠶種
香取郡東條村											蠶種製造額	特別蠶種
香取郡府馬村											蠶種製造額	特別蠶種
君津郡小櫃村寺澤											蠶種製造額	特別蠶種
齋藤貞吉											蠶種製造額	特別蠶種
波邊熊太郎											蠶種製造額	特別蠶種
高橋米吉											蠶種製造額	特別蠶種
穗崎整四郎											蠶種製造額	特別蠶種
同所											蠶種製造額	特別蠶種
香取德右衛門											蠶種製造額	特別蠶種
時崎武夫											蠶種製造額	特別蠶種
木村幸吉											蠶種製造額	特別蠶種

名稱	日本錦	計	大和錦
蛾掃數立	一三三	四九七六	一六八
蟻同量上	四〇	一六〇	六〇
種繭掛量	九〇〇	三、三三三	七〇〇
總收購量	一、二三五	五、三〇六	一、四八五
蠶種製造額	五	三三四	三七
普通蠶種	八、九三三	三、三七八	四八
特別蠶種	一九〇〇	一、六二四	一、六二四
住	山武郡松尾町	長生郡東郷村七波	同 郡豐岡村南吉田
所	同 郡橫芝町	同 郡大平村	同 郡府馬村
氏名	古谷甚一郎	伊藤幸太郎	加藤三郎治

名稱	計	長白龍
蛾掃數立	一八一	一八五
蟻同量上	二二	六五
種繭掛量	四、四〇〇	一、七五〇
總收購量	六、六六五	一、二四〇
蠶種製造額	六	六三
普通蠶種	一、七三三	三、七三三
特別蠶種	四、六八〇	一、九〇〇
住	同 郡東城村	長生郡關村北高根
所	同 郡東城村	山武郡南郷村
氏名	佐藤與惣右衛門	鷗澤爲次郎

名稱別蠶種製造額

名稱別蠶種製造額

計	大和錦	計	金鷄龍	計	種々鳥	計
二二二	一八〇	四六八	一〇五	三三〇	一五三	一三八
一一七	八五	一七〇	四〇	一四〇	四六	六八
一〇九〇	三三〇	二二〇	一〇〇	二一〇〇	一五〇	一〇〇〇
三三三	二八〇	四九〇	一〇〇	四〇〇	一八〇	一六〇〇
四八	四八	七	七	九	五	一五七
五〇三三	一、三三	三六、七四	九、八八	三三、〇〇	一〇、六三	九六、〇〇
同	長生郡東郷村七渡 同 郡豐岡村南吉田	同 郡八生村大竹	同 郡安食町麻生	同 所	同 所	同 所
加藤三郎治	飯島熊太郎	麻生豊次郎	須藤龜太郎	松本庄之助	香取兵吉	伊藤萬平

名稱	長白龍	計	白龍	計
蛾立數	一四〇	一、一五三	一三三	一、一三三
同上量	五〇	四一四	四〇	四〇
種繭量	一、〇〇〇	八〇五	八八〇	八八〇
總收繭量	一九〇五	三、四一〇	一、四三三	一、四三三
蠶種製造額	三	一八四	五	五
住	同 郡安食町須賀	同 郡公津村北須賀	同 郡松尾村	同 郡安食町安食
氏名	竹内璋司	大須賀仁三郎	小川泰輔	角田啓三郎

名稱別蠶種製額額

大計	信川内	計	國一
1,155	823	332	400
333	277	67	160
4,300	1,010	3,290	3,000
6,080	726	5,354	4,150
8	9	5	5
45,500	37,266	8,234	9,000
山武郡南鄉村 香取郡豐和村 海上郡櫻鳴村 匝瑳郡豐畑村 同所 同所	山武郡二川村 匝瑳郡椿海村 同郡共興村 同所 同所	山武郡鳴濱村 匝瑳郡共興村	山武郡鳴濱村 匝瑳郡共興村
野島吉之助 佐藤與惣右衛門 鈴木精太郎 高橋茂平 同所 佐藤辰治	堀内壽三郎 伊藤顯太郎 川口元平 同所 同所	伊藤幸太郎 渡邊亥三郎	伊藤幸太郎 渡邊亥三郎

名	青熱	國計	大白龍	中集
蠶立	120	168	122	140
同量	50	65	34	45
種繭量	200	1,000	2,000	950
總收繭量	1,500	1,625	690	1,690
蠶種製造額	4,000	1,648	2,648	7,560
特別蠶種	1,500	1,568	1,000	1,172
住	同	長生郡高根本鄉村小泉	長生郡東鄉村七渡 山武郡松尾町 匝瑳郡椿海村	長生郡五鄉村早野 香取郡中村 同郡豐和村 匝瑳郡福岡町 同郡榮村
氏名	加藤卯之助 日暮平次郎	森信三郎	加藤三郎治 鈴木昌行 伊藤顯太郎	石原倉藏 平山仁助 佐藤與惣右衛門 伊藤顯太郎 伊藤てる

名稱	世界一		三河錦		名稱	白龍
	計	計	計	計		
蠶	五三三	一三五	一三九	一三九	蠶	一三三
立	一九〇	四三	七二	七二	立	五〇
種繭樹量	三九八〇	九〇〇	五〇〇	五〇〇	種繭樹量	三〇〇
總收滿量	五二三〇	一八二五	一六七〇	一六七〇	總收滿量	八〇〇
蠶種製造額	三九八二六	一〇、五〇〇	五、九九三	五、九九三	蠶種製造額	一、〇九二
特別蠶種	五	二	—	—	特別蠶種	—
所	山武郡松尾町	山武郡松尾町	香取郡中村	香取郡中村	所	東葛飾郡木間瀬村
住	鈴木昌行	鈴木昌行	田村與三郎	田村與三郎	住	飯村周太郎
氏名	栗木萬平	栗木萬平	石井米吉	石井米吉	氏名	河野岩吉

二化性一化不越年蠶種名稱別調査

名稱	計		日本錦		名稱	白龍
	計	計	計	計		
蠶	一、〇〇〇	二、〇〇〇	一、〇〇〇	一、〇〇〇	蠶	一、〇〇〇
立	二、〇〇〇	二、〇〇〇	二、〇〇〇	二、〇〇〇	立	二、〇〇〇
種繭樹量	二、〇〇〇	二、〇〇〇	二、〇〇〇	二、〇〇〇	種繭樹量	二、〇〇〇
總收滿量	二、〇〇〇	二、〇〇〇	二、〇〇〇	二、〇〇〇	總收滿量	二、〇〇〇
蠶種製造額	二、〇〇〇	二、〇〇〇	二、〇〇〇	二、〇〇〇	蠶種製造額	二、〇〇〇
特別蠶種	—	—	—	—	特別蠶種	—
所	印旛郡大杜村	印旛郡大杜村	印旛郡大杜村	印旛郡大杜村	所	長生郡東郷村
住	福田久五郎	福田久五郎	中久木大助	中久木大助	住	飯村周太郎
氏名	山田忠一	山田忠一	大野菊松	大野菊松	氏名	伊藤青太

名稱別蠶種製造

名稱	種が鳥	金鶏龍	新計屋	白計玉	矢ノ羽	白計龍
蠶立	八四	一一二	五五	二二	二二	二二
同上	八四	一一二	五五	二二	二二	二二
種繭樹量	八四	一一二	五五	二二	二二	二二
總收繭量	八四〇	一一二〇	五五〇	二二〇	二二〇	二二〇
蠶種製造額	二八〇	二八〇〇	三、八八〇	一、八八〇	二、四九二	八四〇
住	山武郡增穂村	印旛郡安食町	印旛郡安食町	香取郡久賀村	匝瑳郡福岡町	匝瑳郡福岡町
氏名	中村觀次郎	山田忠一郎	麻生三平	越川常藏	大川九藏	伊藤晃

名稱	日本錦	矢ノ羽	新計	角又大巢
蠶立	五五	八四	三三〇	二八〇
同上	五五	八四	三三〇	二八〇
種繭樹量	五五	八四	三三〇	二八〇
總收繭量	五五〇	八四〇	三三〇〇	二八〇〇
蠶種製造額	一、〇六〇	八六五二	九七二六	二、二九六
住	山武郡南郷村	同郡二川村	匝瑳郡福岡町	東葛飾郡富勢村久寺家
氏名	小川政藏	堀内壽三郎	大川九藏	成島菊之助

二化性二化蠶種名稱別調査

多化性三化蠶種名稱別調査

名稱別蠶種製造額

蠶種製造額

住

氏名

露光量違いの為重複撮影

附

録

計	龍田 姫	計	角又 大巢	名 稱
四九	一六八	一五五	四〇八	蛾 數
一七六	一三三	二五五	四〇	同 量
一七〇	二五	一〇〇	五〇	種 類
一七〇〇	五五〇	五〇〇	一〇〇	種 類 量
一八〇〇	三〇〇	一〇〇	一〇〇	種 類 量
二四六	一〇〇	八八七	一四四	總 收 滿 量
二四〇	一〇〇	三〇〇	一六五	總 收 滿 量
二五三	七五	九〇五	一八三	蠶 種 製 造 額
			三三	普 通 種
			二二	特 別 種
		五六		蠶 種
東葛飾郡平賀村泉	同所	印旛郡安食町須賀	東葛飾郡富勢村久寺家	住 所
石井米吉	大野菊松	越川青太郎	同所	氏 名
			大野辰之助	

露光量違いの為重複撮影

附

録

名 稱	角又大巢	計	龍田 姬	計
掃立 蛾數	二七 四〇八	一三六五	一六八 一三五	四七九
同上 量	四〇 五・五	二五・五	三〇 二・五	一一〇
種繭 量	・八〇〇 一・一〇〇	五・一〇〇	・五五〇 ・三五〇	一・七六〇
總收繭 量	一・四三四 一・六七五	八・八一七	・八五五 ・四九二	二・四六七
繭種製造 額	一八三 二二七	九〇五	七四 五五	二五三
特別繭種		五六		
住 所	東葛飾郡富勢村久寺家 同 所 印旛郡安食町龍角寺		印旛郡安食町須賀 同 所 東葛飾郡平賀村泉	
氏 名	成鳥菊之助 同 人 大野辰之助		大野菊松 越川青太郎 石井米吉	

附錄

桑畑反別累年比較

年次	桑畑反別	見積反別	計
明治三十四年	六、七二一・七	六八三・八	七、三九五・五
明治三十三年	六、九一〇・五	六八八・一	七、五九八・六
明治三十二年	七、四一六・七	七四七・一	八、一六三・八
明治三十一年	七、二二九・八	六七五・一	七、九〇四・九
明治三十年	八、二二七・三	六〇九・〇	八、八四五・三
明治二十九年	八、六四九・九	五六九・六	九、二一九・五
明治二十八年	八、九四七・八	五九一・四	九、五三九・二
明治二十七年	九、〇六二・五	七〇〇・二	九、七六二・五
明治二十六年	一〇、〇五三・一	六八四・六	一〇、七三七・七
明治二十五年	一〇、三九七・三	三八五・六	一〇、七八二・九

桑畑反別累年比較 桑畑反別郡別表

桑畑反別郡別表

郡	別	桑畑反別	見積反別	計
安房	隅	一四五・一	二二・四	一六七・五
夷	津	一二三・六	一七・二	一三七・八
君	生	四〇六・六	六・一	四一二・七
長	武	八九一・九	一七・〇	九〇八・九
山	原	二、五九五・七	八一・三	二、六六七・〇
市	葉	四三六・九	一〇・五	四四七・四
千	飾	二九六・二	六・九	三〇三・一
東	櫛	四〇四・六	四三・七	四四八・三
印	上	一、九八二・〇	一三三・二	二、一一五・二
香	取	一、四六七・五	四〇・八	一、五〇八・三
海	差	五三一・〇	二・三	五三三・三
計		一〇、三九七・三	三八五・六	一〇、七八二・九

大正元年

養蠶業累年比較

年次	飼育戸數	掃立枚數	收繭額	價格	戶對掃立枚數	枚對收繭額
明治三十六年	七一、六五一	九二、七四〇	七〇、五四〇	二、八四五、二四九	一・二九	七九〇
三十七年	七六、四三五	九六、六七二	七三、八八五	二、三二二、九四〇	一・二七	七六四
三十八年	七九、〇七六	九八、一七三	七一、〇四三	二、五六八、八〇四	一・八八	七二四
三十九年	二二、五〇	八五、五七七	七七、八二〇	三、二〇八、〇八八	二・三四	九一〇
四十年	二二、三六	一〇八、五四五	八七、八一二	四、一五五、二八一	二・八二	八〇九
四十一年	二二、四七	一一二、一一三	九二、二一四	二、七四〇、五一六	二・九二	八二二
四十二年	二二、六八	一二四、二二一	一〇三、〇三九	三、一七四、五六五	三・二六	八二九
四十三年	二二、八六	一二四、六〇九	一〇八、七一〇	三、一四四、〇一六	三・二一	八七二
四十四年	二二、八七	一三二、〇五七	一一六、九八二	三、七九〇、九七六	三・四〇	八八六
四十五年	二二、八八	一二七、四八九	一一〇、九六五	三、七三四、〇八一	三・四六	八七〇

備考 明治三十九年以降ノ飼育戸數ハ原票調査ノ結果實數及重複戸數ヲ掲ケタリ

養蠶業各郡比較

養蠶業累年比較 養蠶業各郡比較

大正元年

郡別	飼育戸數		本縣下製造		他府縣輸入		計數	收購額	價格
	戸	枚	枚	枚	枚	石			
安房	一、六六六	四四八	一、四〇一	一、八四九	一、五四八	五五、一九七			
夷隅	七八九	三四一	一、一四一	一、四八二	一、三四一	四八、二九八			
君津	一、五六〇	一、六八〇	二、二八六	三、九六六	三、四七四	一一七、〇五〇			
長生	三、〇一七	三、八五九	五、四九六	九、三五五	七、八七九	二五〇、三〇九			
山武	七、七六八	五、五〇三	二、六四三	三、九三五	二八、六七九	九七二、四二三			
市原	一、八二六	一、三四三	二、四五六	三、七九九	三、二六〇	一〇四、七一一			
千葉	九八一	五四一	二、五六七	三、一〇八	二、八五一	九一、七三三			
東葉	二、四八二	七六六	三、九九五	四、七六一	四、三三七	一五〇、〇六五			
印旛	六、七二五	九、七四三	一、四、一一一	二、三、八六四	二、一、三五五	七〇九、二〇九			
香取	五、七三九	七、八七五	一、六、二一一	一、九、四九六	一、七、〇二七	五八一、一〇六			
海上	一、六二七	五、〇七三	一、四、五四	六、五二七	五、六三七	一八九、一二九			
海城	三、〇八九	一〇、四九五	六、八五二	一七、三四七	一三、五七七	四六四、八五〇			
計	三六、七六九	四七、六六七	七九、八二二	一二七、四八九	一一〇、九六五	三、七三四、〇八一			

蠶種製造累年比較並ニ病毒歩合

年次	製造戸數	普通蠶種枚數	特別蠶種		無毒蛾數	病毒百分率
			製造額	枚數		
明治三十一年	一九一	一〇、九〇〇	一一九、〇〇五	一〇〇、〇九二	一一・〇	
三十一年	一九五	一一、一七九	二〇一、七一七	一八四、五六七	七・四	
三十二年	一七二	九、六二八	二一八、七八八	一七六、〇七九	一八・二	
三十三年	一五四	一一、六七五	二六〇、〇四八	二三五、六二三	八・五	
三十四年	一五九	一二、五七四	二七四、五四〇	二五〇、一五五	八・〇	
三十五年	一四九	一一、二七八	三一一、四八〇	二九二、七二八	五・七	
三十六年	一七五	一一、八〇九	三五一、三四四	三〇九、二二七	一一・三	
三十七年	一一一	一八、七三八	三三〇、八二八	二四二、七二五	一一・一	
三十八年	一一一	二七、一一〇	四九〇、三〇八	三九一、五三七	一九・二	
三十九年	一四三	三九、一四七	九二一、六七六	四七六、五三一	二七・五	
四十年	一五四	三四、六八四	一、五四六、〇二〇	一一、二九五、〇九一	二七・五	
四十一年	一六九	三〇、〇六〇	二、六三四、九九六	二、二二七、五七五	一四・六	
四十二年	一八一	三三、七七四	三、九〇九、六六八	三、四八八、五二九	一〇・二	
四十三年	二〇九	二八、九五九	四、九一三、一三二	四、五一五、二五八	七・四	
四十四年	二二三	二九、五一四	六、三六三、三六四	六、一八三、二四五	四・八	

備考 本表ハ各化性ヲ合算計上セルモノナリ
蠶種製造累年比較並ニ病毒歩合

一	二	三	四	五	六	七	八	九	十	十一	十二	十三	十四	十五	十六	十七	十八	十九	二十	二十一	二十二	二十三	二十四	二十五	二十六	二十七	二十八	二十九	三十	
...

大正二年七月二十二日印刷
 大正二年七月二十五日發行

千葉縣蠶業取締所

印刷者 東京市京橋區高代町四番地 高島幸三郎

印刷所 東京市京橋區高代町四番地 高島活版所

142
144

終