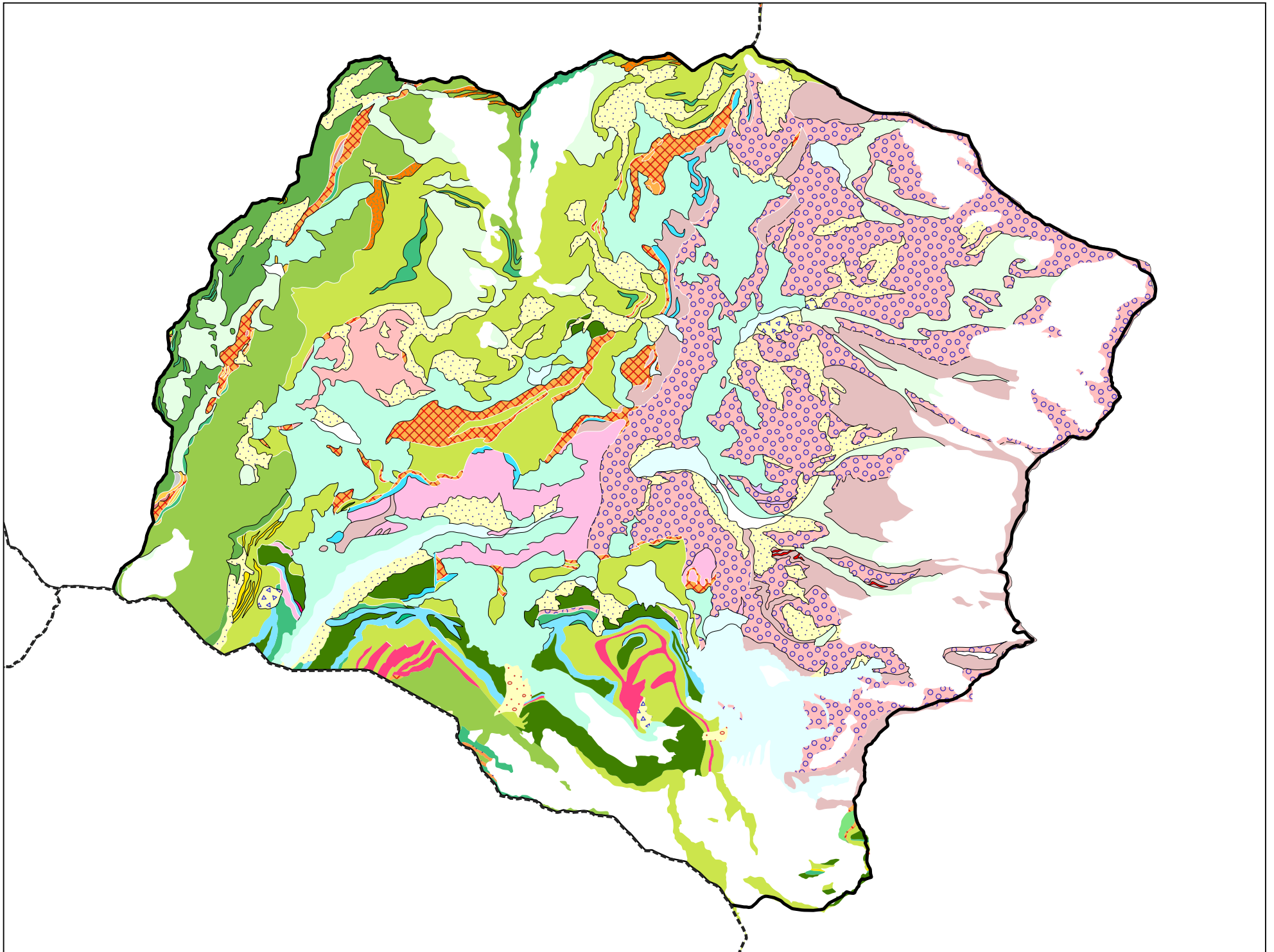


# Carte géologique des sols de la commune de Bonneval-sur-Arc



# Légende de la carte géologique de la commune de Bonneval-sur-Arc

Gl-Ne, Glaciers et névés - 2

E, Eboulis actuels à anciens (âge non précisé), localement cônes d'avalanches et éboulis mêlés à moraines. - 3

Ezb, Eboulis à gros blocs, éboulements en masse, écroulements, actuels à récents ou d'âge non précisé ; voir également les éboulements représentés par des surcharges - 7

EJz, Cônes mixtes d'éboulis, de déjection et/ou d'avalanches (+/- remaniement par ruissellement), Würm à Actuel ou d'âge indéterminé - 13

FJz, Cônes torrentiels de déjection (d'épandage) post-würmiens à actuels (actifs) ou sans âge précisé - 20

Fz, Alluvions actuelles et récentes, localement plus anciennes - 24

Gz, Dépôts glaciaires (moraines) historiques (récentes à actuelles) - 32

Gz1, Dépôts glaciaires (moraines) tardi-würmiens à historiques - 33

Gy, Dépôts glaciaires (moraines) principalement du Würm, localement plus tardifs (?) ou plus récents. Dépôts fluvio-glaciaires ou glacio-lacustres localement associés. - 34

cBr(2), Mégabèche à matrice de marbre chloriteux. Crétacé supérieur - 365

tK(5), Cargneules de la Zone briançonnaise et de la Nappe des gypses - 382

tm(3), Calcaires et/ou dolomies, non différenciés. Trias moyen (Anisien - Ladinien), localement Trias sup. (?) - 385

tiQ(4), Quartzites. Trias inférieur - 393

r(8), Schistes, quartzites ou conglomérats, gneiss et micaschistes albitiques verts. Permien (?) - 398

csC(3), Calcschistes phylliteux sombres, localement marbres (pour partie Complexe de la Grande Hoche). Crétacé sup. (basal) probable. - 433

j-nM, Marbres clairs gris-bleu. Dogger-Malm à Berriasien ? - 437

l(5), Calcschistes et marbres sombres à lits siliceux. Lias - 440

t6D(1), Dolomies claires (blondes), litées, parfois bréchiques à lits d'argilites noires ou versicolores, "Dolomia principale" (Unité des Lozes et de la Grande Motte). Norien p.p. - 449

tms(2), Dolomies et marbres. Trias moyen à sup non différencié - 451

tiQ(5), Quartzites blancs. Trias inférieur - 453

P, Pegmatites (Massif du Grand Paradis). - 454

æGP, Gneiss de la Cristallière (Massif du Grand-Paradis). Permien - 455

oæã3, Orthogneiss ocellés (Massif du Grand-Paradis). Protolithe à 270 Ma. Permien - 456

æã2, Orthogneiss clairs (Massif du Grand-Paradis). Permien - 457

ñæGP, Série métamorphique ancienne (Massif du Grand-Paradis). Ante-Permien. - 458

D-ol, Olistolites de dolomies au sein des Schistes lustrés. - 466

ûæ, Matériel détritique d'origine continentale remanié au sein des Schistes lustrés : quartzites (micacés), gneiss subordonnés. - 467

æNa, Matériel détritique d'origine continentale remanié au sein des Schistes lustrés : gneiss albitiques leucocrates ("Gneiss du Charbonnel"). - 468

æå, Matériel détritique d'origine mixte remanié au sein des Schistes lustrés : gneiss prasinitiques. - 469

å, Matériel détritique d'origine océanique remanié au sein des Schistes lustrés : basaltes, prasinites (arénites et brèches de basaltes, gabbros ou serpentinites). - 470

cR, Radiolarites et encroûtements manganésifères. Crétacé - 472