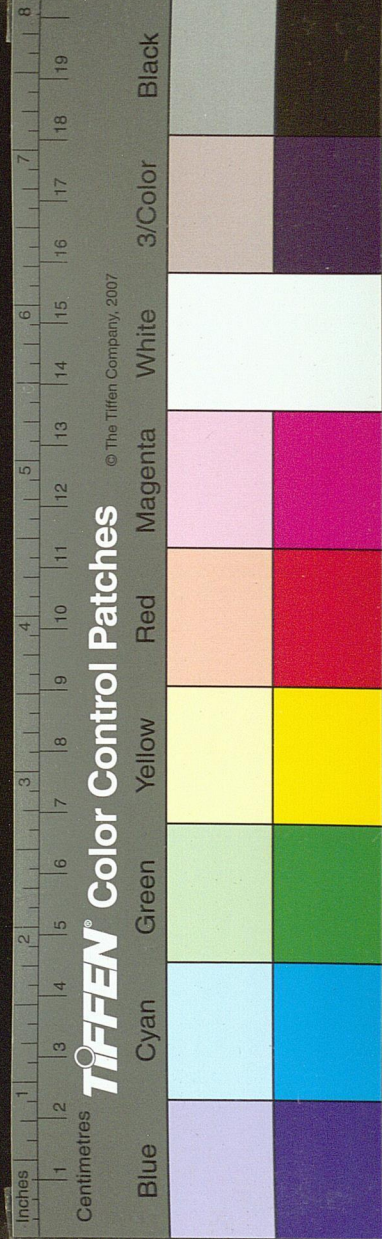


枳樹

枳實生河內川澤枳殼生商州川谷高五七尺葉如棗多  
刺春生白花至秋成實九月十月採實味苦酸微寒無毒  
主大風在皮膚中如麻豆苦痒除寒熱結止痢長肌肉利  
五藏益氣輕身除胃脅痰逐停水破結實消脹滿心下  
急痞痛逆氣脅風痛安胃氣止溇洩明目殼味苦酸微寒  
無毒主風痒麻痺通利關節勞氣咳嗽背膊悶倦散留結  
胃膈痰滯逐水消脹滿大腸風安胃止風痛

厚

朴



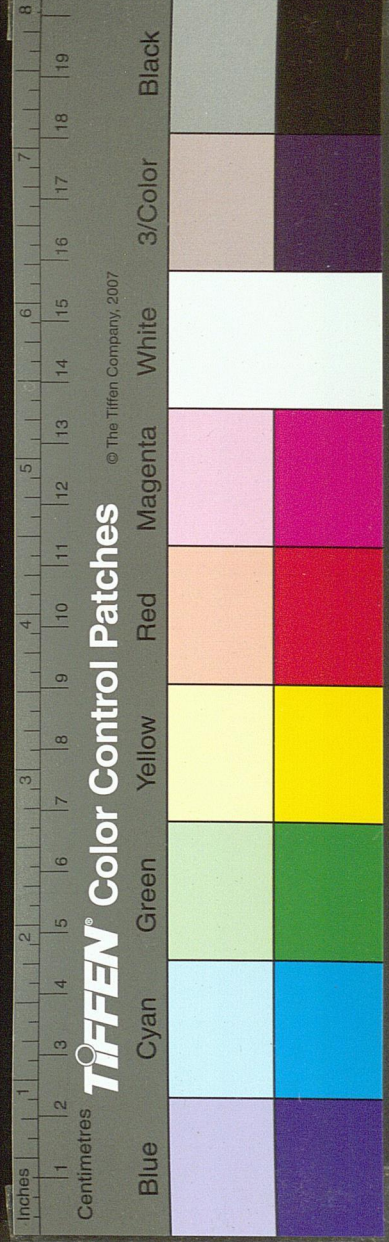


秦皮



厚朴出交趾冤句木高三四丈徑一二尺春生葉如柳葉  
四季不凋紅花而青實皮極鱗皺而厚味苦溫無毒主中  
風傷寒頭痛寒熱驚悸氣血痺死肌去三蟲溫中益氣消  
痰下氣療霍亂腹痛脹滿胃中冷逆胸中嘔不止洩痢淋  
露除驚去留熱心煩滿厚腸胃其樹名榛其子名逐折療  
鼠瘦明目益氣

厚朴





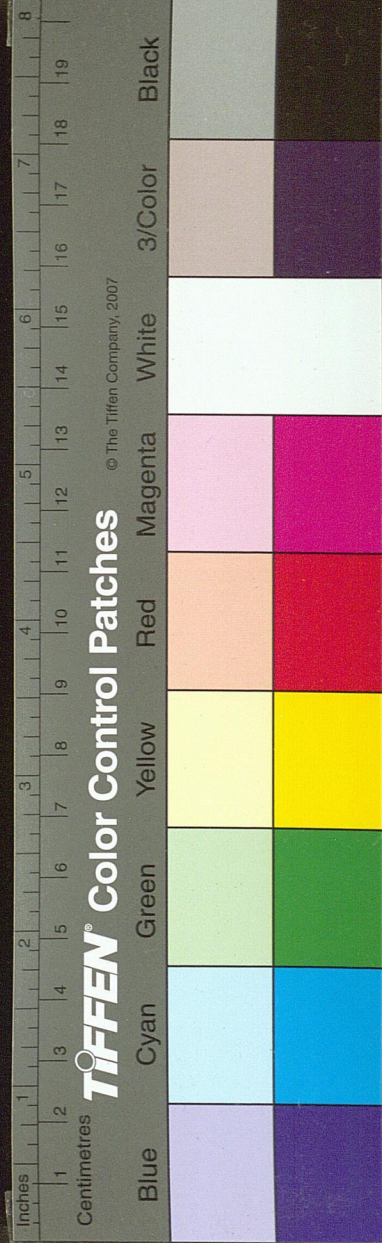
秦皮

秦皮生廬江川谷及寃句其木大都似檀枝幹皆青綠色  
葉如匙頭許大而不光無花實根似槐根二月八月採皮  
陰乾味苦微寒無毒主風寒濕痺除熱目中青翳白膜療  
男子少精婦人帶下小兒癩身熱可作洗目湯一名岑皮  
一名石檀

山茱萸



國家圖書館, NATIONAL CENTRAL LIBRARY, TAIWAN



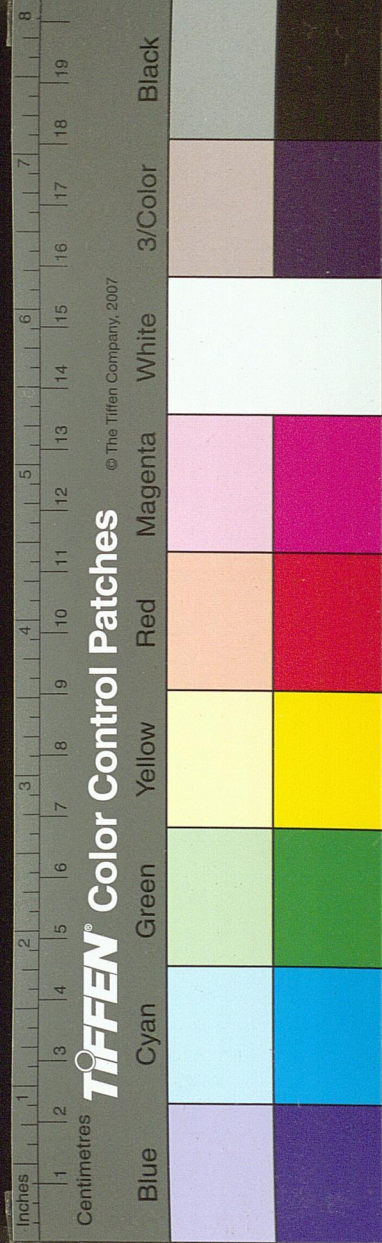


山茱萸

山茱萸生漢中山谷木高丈餘葉似榆花白子初熟未乾  
赤色九月十月採實陰乾味酸平溫無毒主心下邪氣寒  
熱溫中逐寒濕痺去三蟲腸胃風邪寒熱疝瘕頭風臭塞  
目黃耳聾溫中下氣出汗強陰益精安五臟通九竅止小  
便利一名蜀棗一名雞足一名魁實

猪

苓





白棘



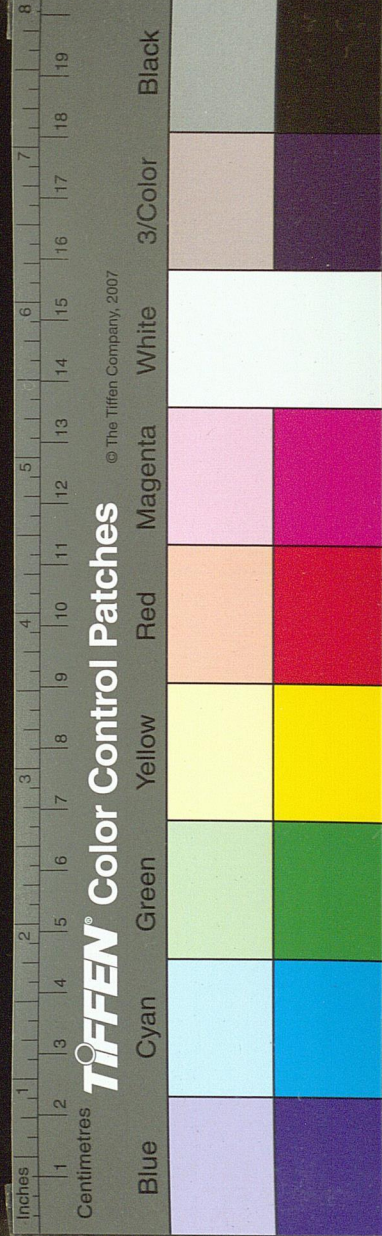
猪苓生衡山山谷及濟陰宛句蜀州眉州亦有之生土底皮黑作塊似猪糞故名之一名假猪屎一名地烏桃二月八月採陰乾削去皮肉白而實者佳莊子謂之豕索味甘苦平無毒主痰瘧解毒蟲疰不祥利水道

猪苓

本草綱目卷之九

三

國家圖書館 NATIONAL CENTRAL LIBRARY, TAIPEI, R.O.C.



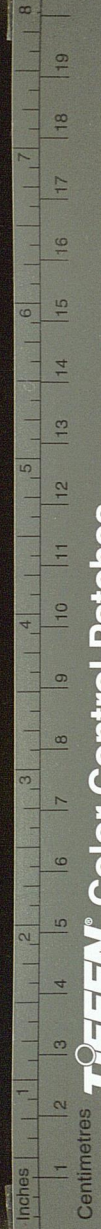


藥

烏



白棘棘鍼也生雍州川谷叢高三四尺花葉莖實都似棗  
 而有赤白二種味辛寒無毒主心腹痛癰腫潰膿止痛决  
 刺結療丈夫虛損陰痿精自出補腎氣益精髓



TIFFEN Color Control Patches

© The Tiffen Company, 2007

Blue Cyan Green Yellow Red Magenta White 3/Color Black



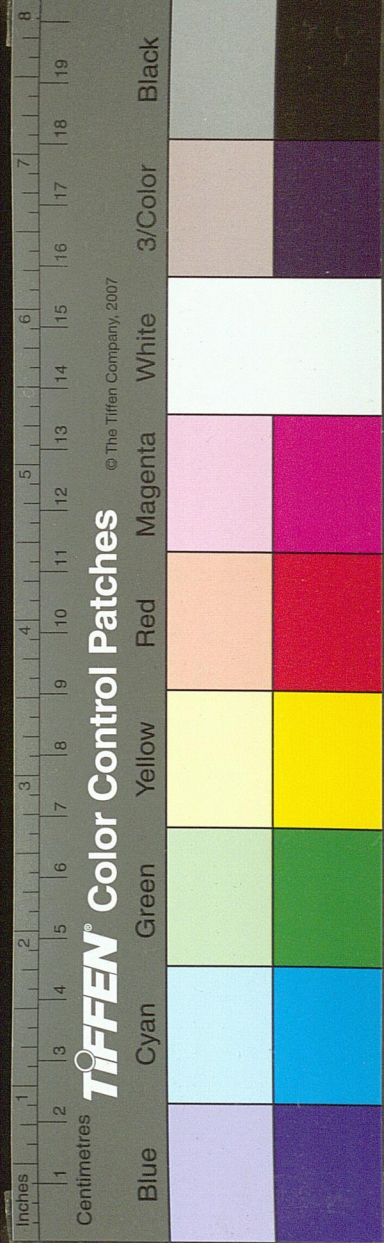
烏藥

烏藥生嶺南邕容州木似茶檟高五七尺葉微圓而尖作  
三極面青背白五月開細花黃白色六月結實如山芍藥  
味辛温無毒主中惡心腹痛蠱毒疰忤鬼氣宿食不消天  
行疫癘膀胱腎間冷氣攻衝背脊婦人血氣小兒腹中諸  
蟲其葉及根能補中益氣偏止小便滑數

沒藥樹



國家圖書館 NATIONAL CENTRAL LIBRARY TAIWAN, ROC



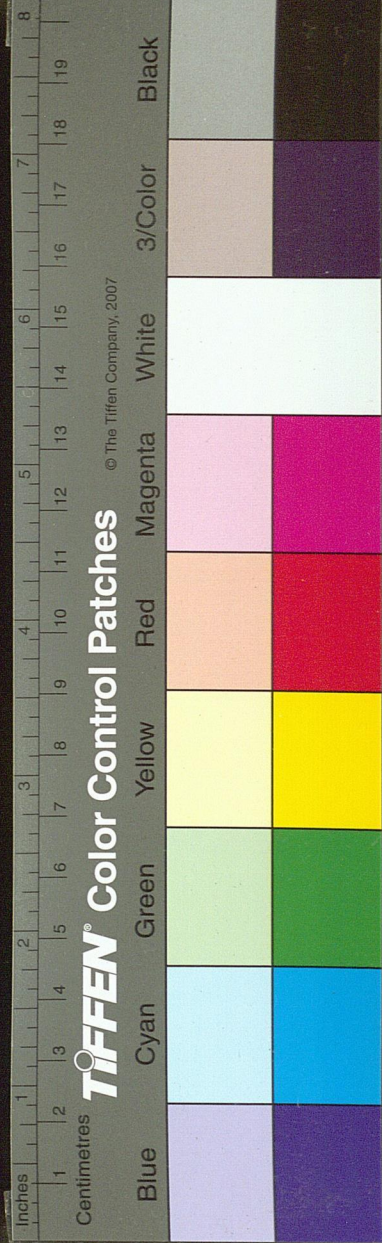


菴摩勒



沒藥生波斯國海南諸國及廣州或有之木根株皆如橄欖葉青而密歲久者則有膏液凝結成塊或大或小亦類安息香採無時味苦平無毒主破血止痛療金瘡諸惡瘡痔漏卒下血

國立中央圖書館 國家圖書館 NATIONAL CENTRAL LIBRARY TAIWAN R.O.C.



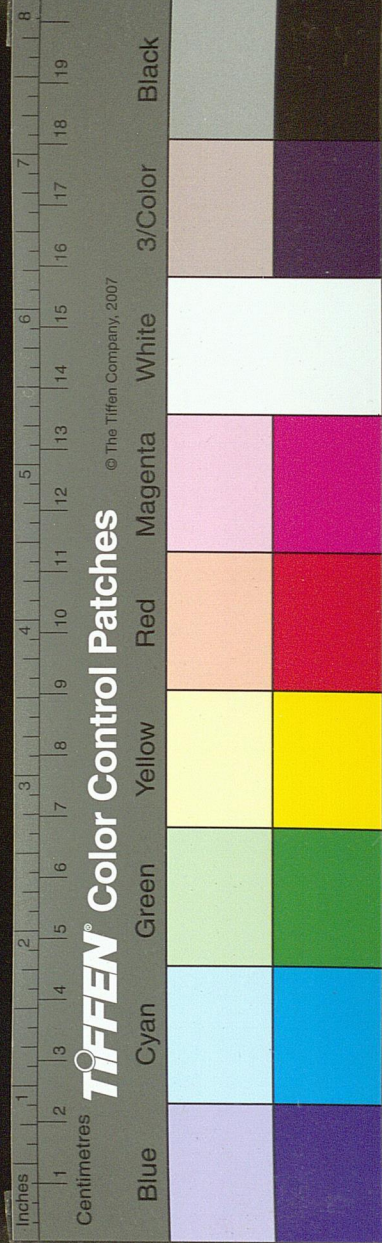


衛矛



菴摩勒餘其子也生嶺南交廣愛寧州木高一二丈枝條甚軟葉青細密朝開暮歛如夜合而葉微小春生冬凋三月有花如粟米微黃隨即結實莢每條三兩子至冬而熟如李子狀青白色味苦其寒無毒主風虛熱氣一名餘甘

國家圖書館 NATIONAL CENTRAL LIBRARY, TAIWAN, P. R. C.



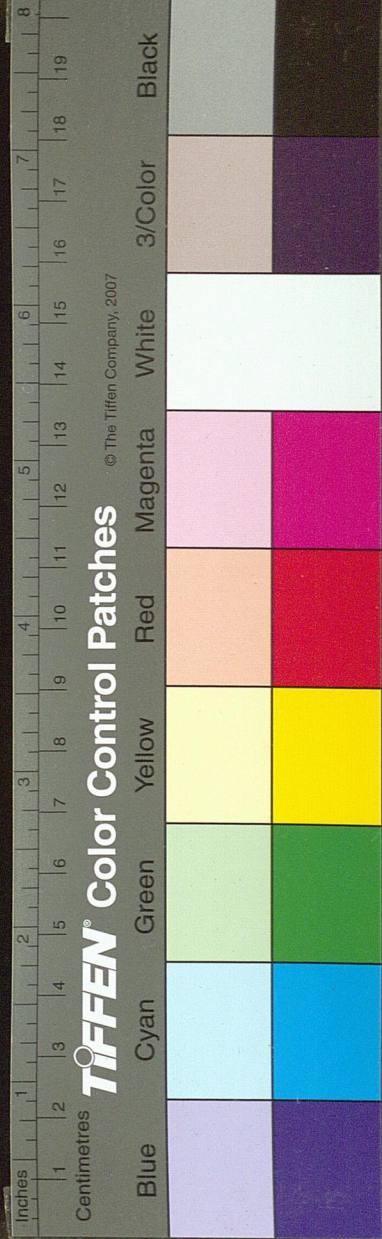


海 桐 皮



衛矛鬼箭也出霍山山谷三月以後生莖苗長四五尺許  
 其幹有三羽狀如箭翎葉似山茶青色八月十一月十二  
 日採條莖陰乾其木亦名狗骨味苦寒無毒主女子崩中  
 下血腹滿汗出除邪殺鬼毒蠱疰中惡腹痛去白虫消皮  
 膚風毒腫

國家圖書館, NATIONAL CENTRAL LIBRARY, TAIWAN, P.R.C.



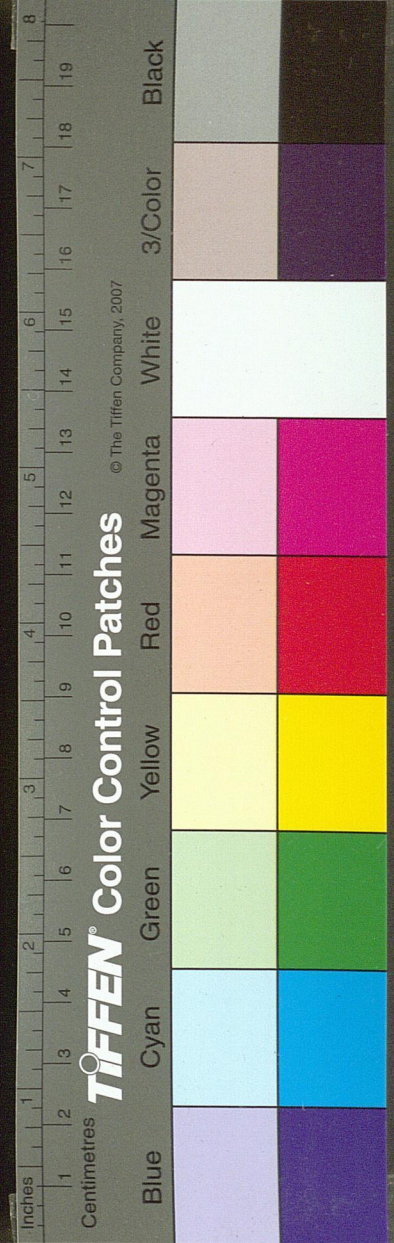


杖 虎



海桐皮出南海巴南山谷葉如手大作三花尖皮若梓白  
 皮而堅韌可作繩入水不爛不拘時月採之味苦平無毒  
 主霍亂中惡赤白久痢除甘蠶疥癬牙齒蟲痛水浸洗目  
 除膚赤

海桐皮

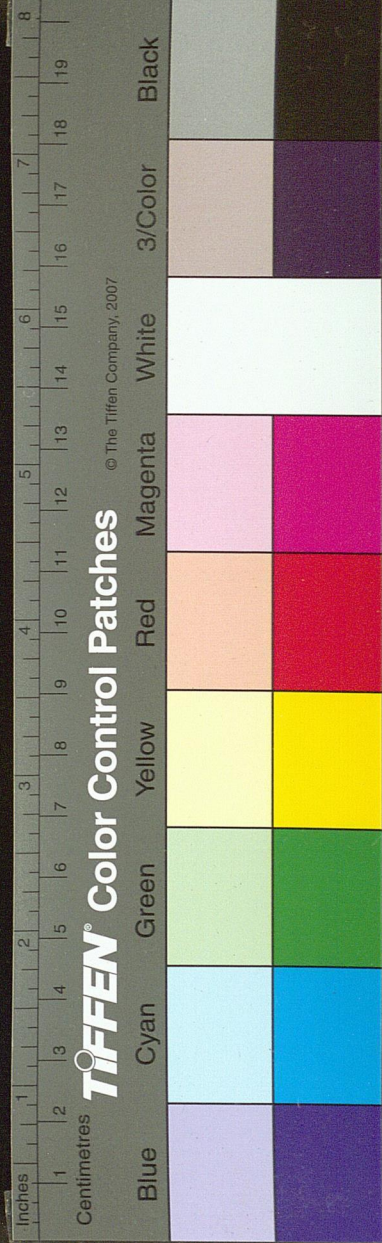




虎杖

虎杖一名苦杖處處有之三月生苗莖如竹筍狀上有赤  
斑點初生便分枝葉似小杏葉七月開花九月結實二  
月三月採根暴乾微溫主通利月水破留血癥結

國家圖書館 NATIONAL CENTRAL LIBRARY, TAIWAN, P. R. C.





國家圖書館, NATIONAL CENTRAL LIBRARY, TAIWAN, R.O.C.

1401







三才圖會

草木十卷 蔬類

雲間允明父王思義續集

國家圖書館 NATIONAL CENTRAL LIBRARY, TAIWAN, R.O.C.

薑

冬葵

莧

蕪菁

瓜

芥

菘菜

龍葵

葱

韭薤

白藜荷

假蘇

蘇蘇

香薷

薄荷

胡

蒜

繁菱

蕞菜

馬蘭頭

茄

蕨

同蒿

菠薐

胡妥

苜蓿

蒿苳菜

鹿角菜

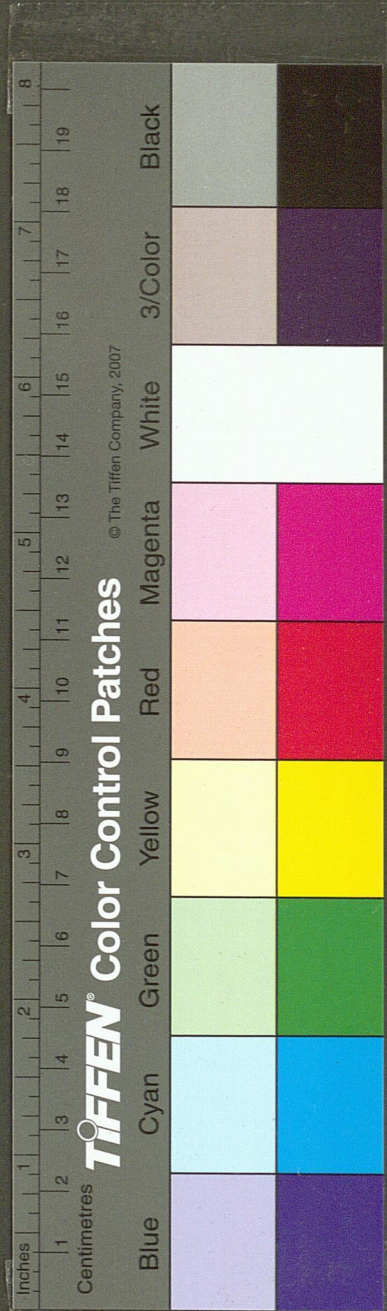
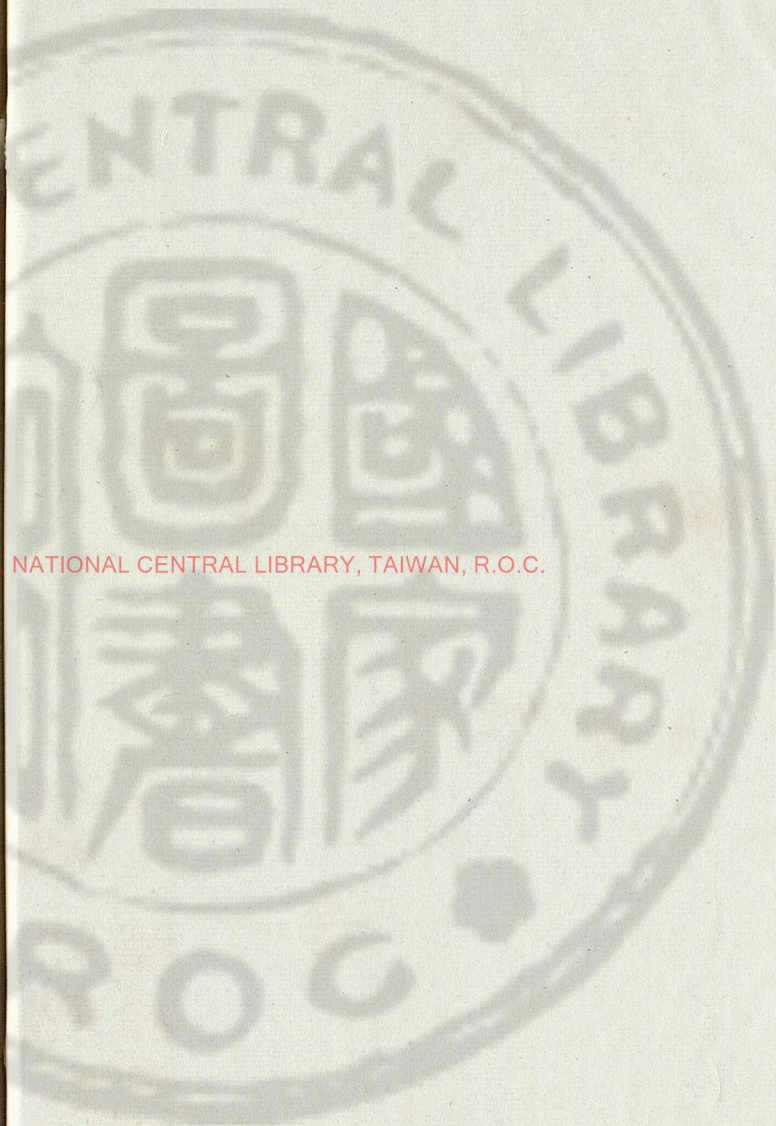
蓴菜

瓠

菹豆

甜菜

三才圖會卷之草木十



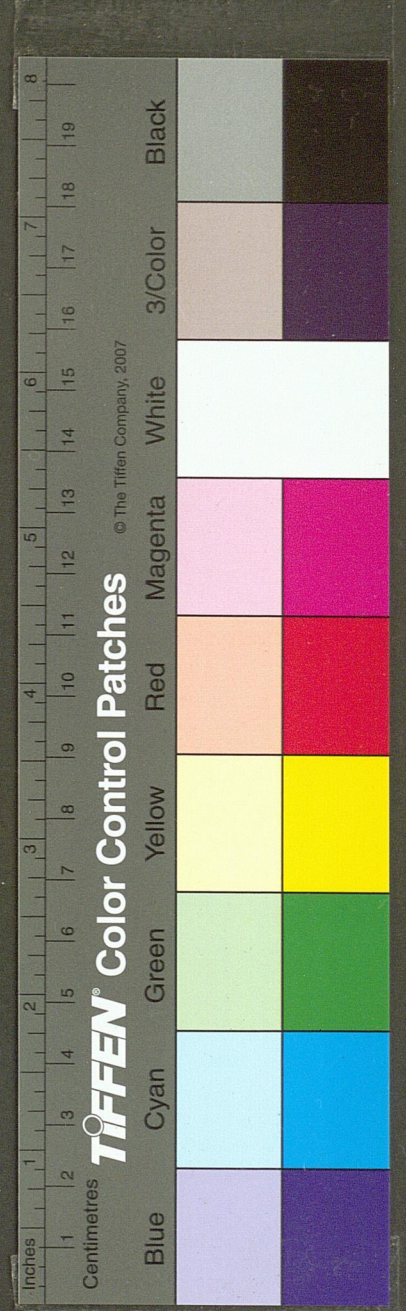


薑



紫豇豆	刀豆	苦蕒	水蓼	地瓜兒
薺菜	藺蒿	鴛兒腸	佛指甲	蛇葡萄
鐵掃帚	苧	野胡蘿蔔		野山藥
鷄腿兒	絲瓜	老鴉蒜	甘露	慈菘
芋	天藕兒	野落離	眼子菜	浮薺
牛尾溫	水菜	狗腳跡	烏藍檐	碎米薺
燈籠兒				

國家圖書館 NATIONAL CENTRAL LIBRARY TAIWAN R.O.C.



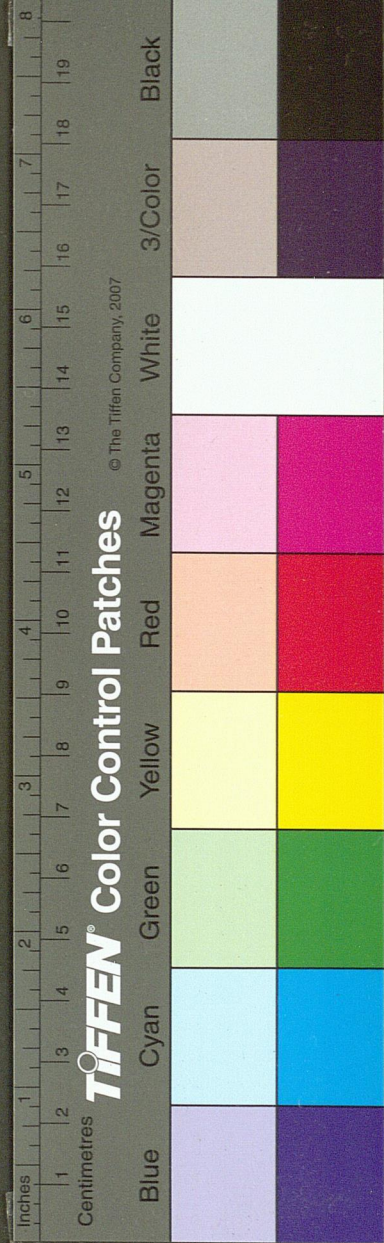


冬葵



生薑生犍為山谷及荊州楊州苗高二三尺葉似箭竹葉  
而長兩兩相對苗青根黃無花實秋採根於長流水洗過  
日曬為乾薑生薑味辛微溫主傷寒頭痛鼻塞咳逆上氣  
止嘔吐久服去臭氣通神明

薑

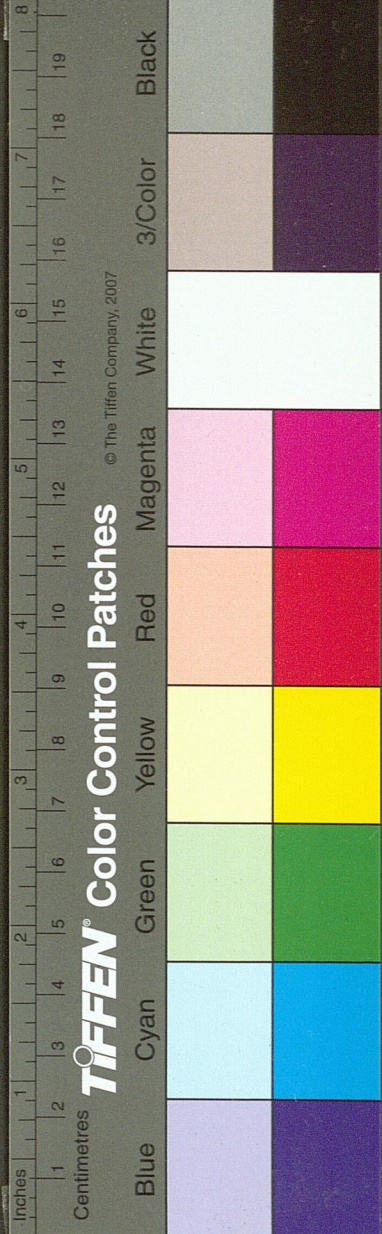




冬葵子

冬葵子生少室山秋種經冬至春作子者謂之冬葵子苗  
葉作菜茹更甘美性滑利能宣導積壅仍利小腸孕婦臨  
產煮葉食之則胎滑易產暴乾葉及燒灰同作水主金瘡  
根主惡瘡小兒吞錢煮汁飲之立出有蜀葵花有五色白  
者主瘰癧及邪熱陰乾末服之黃者主瘡癰乾末水調塗  
之立愈小花者名錦葵功用更强黃葵子主淋瀝又令婦  
人易產又有終葵大莖小葉紫黃色吳人呼爲繁露一名  
豕露可作口脂又有兔葵似葵而葉小葉王淋瀝熱結

竟



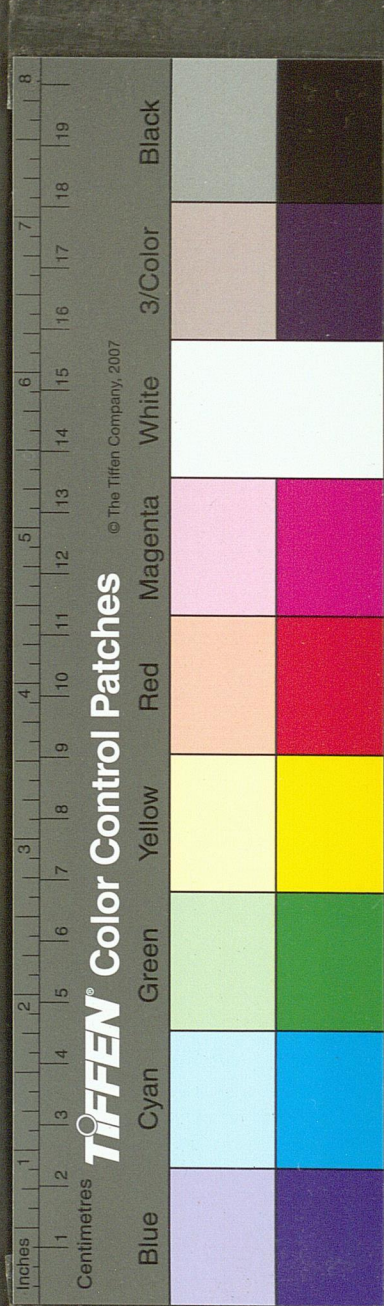


莧

莧生淮陽川澤及田中有六種人莧赤莧白莧紫莧馬莧  
五色莧馬莧即馬齒莧也人白二莧俱大寒但人莧小而  
白莧大其子霜後方熟實細而黑主醫目黑花肝風客熱  
等紫莧莖葉通紫諸莧中此無毒不寒兼主氣痢赤莧亦  
謂之花莧莖葉深赤根莖亦可糟藏食之性微寒主血痢  
五色莧今稀有細莧俗謂之野莧

蕒

菁





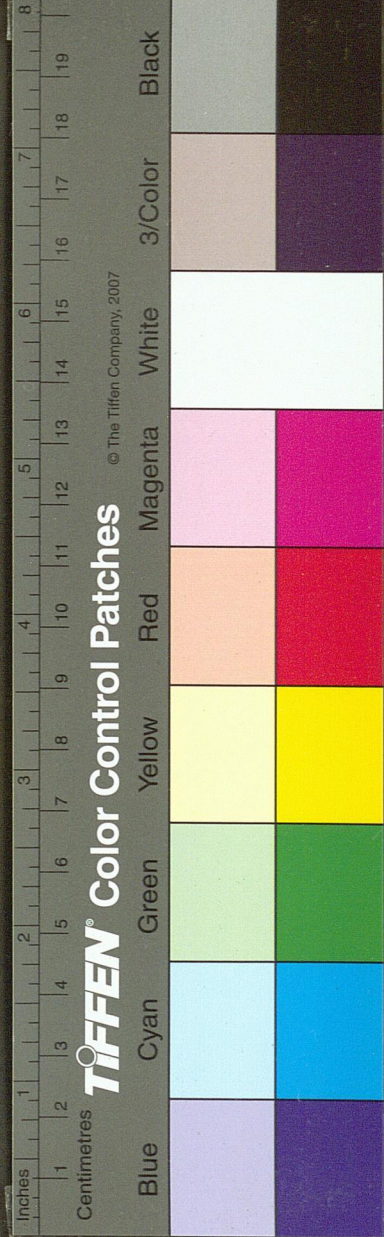
蕪菁

蕪菁及蘆菔南北皆有之蕪菁即蔓菁蘆菔今俗呼蘿蔔  
 蕪菁四時俱有春食苗夏食心亦謂之薑子秋食莖冬食  
 根常食之通中益氣令人肥健嘉話錄云諸葛亮所止令  
 兵士獨種蔓菁者取其纒出甲可生啖一也葉舒可煮食  
 二也久居則隨以滋長三也棄不令惜四也回即易尋而  
 採之五也冬有根可斲食六也故三蜀江陵之人呼蔓菁  
 為諸葛菜

瓜



國家圖書館 NATIONAL CENTRAL LIBRARY, TAIWAN, R.O.C.



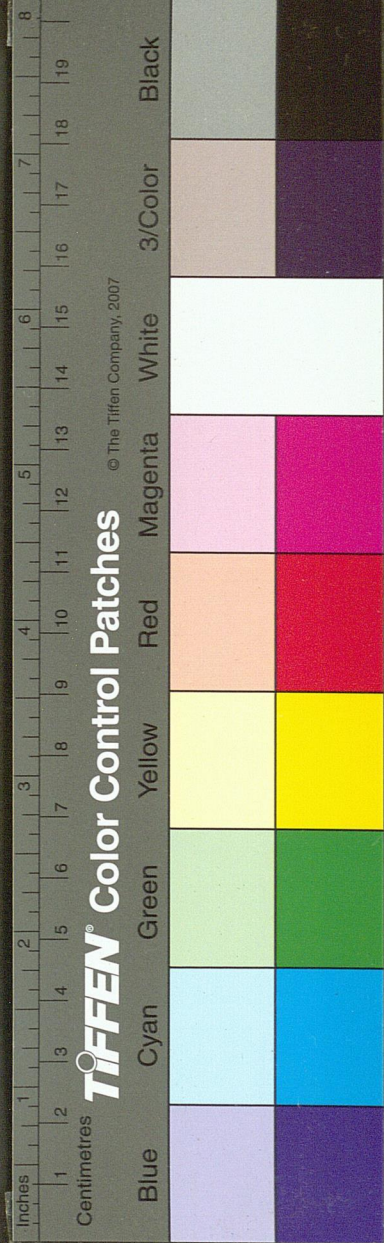


芥



瓜處處有之種類甚多入藥當用青瓜蒂七月採陰乾方  
書所用多入吹鼻及吐膈散中莖主鼻中息肉等葉主無  
髮搗汁塗之即生花主心痛欬逆肉主煩渴除熱多食則  
動癩疾又有越瓜色正白生越中胡瓜黃色亦謂之黃瓜  
西瓜食之去暑又有東瓜食之益人南瓜色微紅北瓜色  
青二瓜俱有稜食之發癩疾

瓜





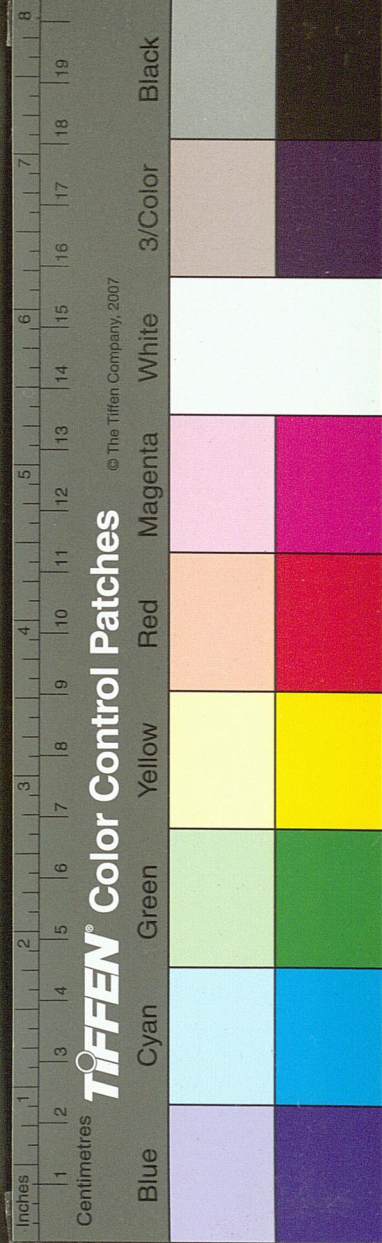
菜

菘



芥菜處處有之似菘而有毛味極辛辣此所謂青芥也芥之種亦多有紫芥莖葉純紫多作齏者食之最美有白芥子麓大色白如梁米此入藥者最佳其餘南芥旋芥花芥石芥之類皆菜茹之美者非藥品所須大抵南土多芥亦如菘類相傳嶺南無蕪菁有人攜種至彼種之皆變作芥想地氣煖使然耳

芥菜





菘菜

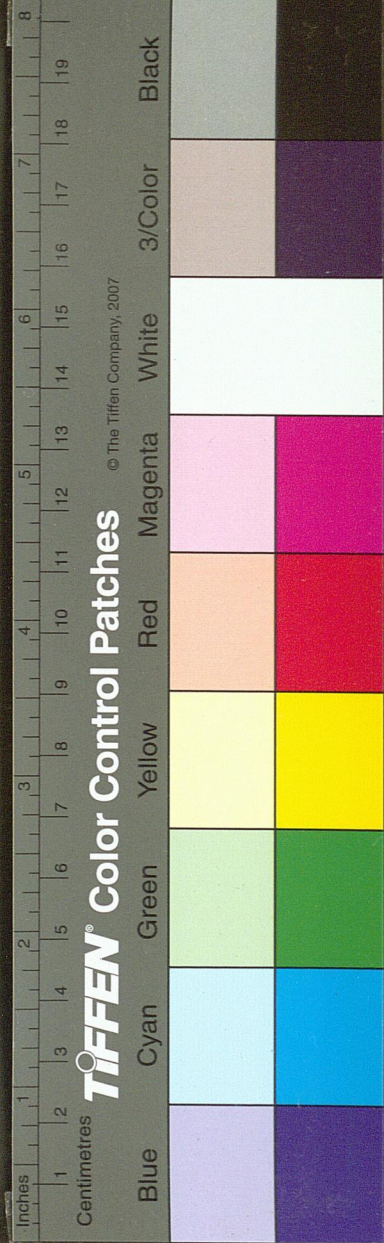
菘菜即白菜南北皆有之與蕪菁相類但梗短葉闊厚而肥痺味甘溫無毒主通利腸胃除胸中煩解酒渴揚州一種菘葉圓而大或若筴噉之無滓絕勝他者此所謂白菘也又有牛肚菘葉最大厚味甘紫菘葉薄細味小苦有小毒然能殺魚腥最相宜也多食過度惟生薑能解其性

龍

葵



國家圖書館 NATIONAL CENTRAL LIBRARY, TAIWAN, R.O.C.





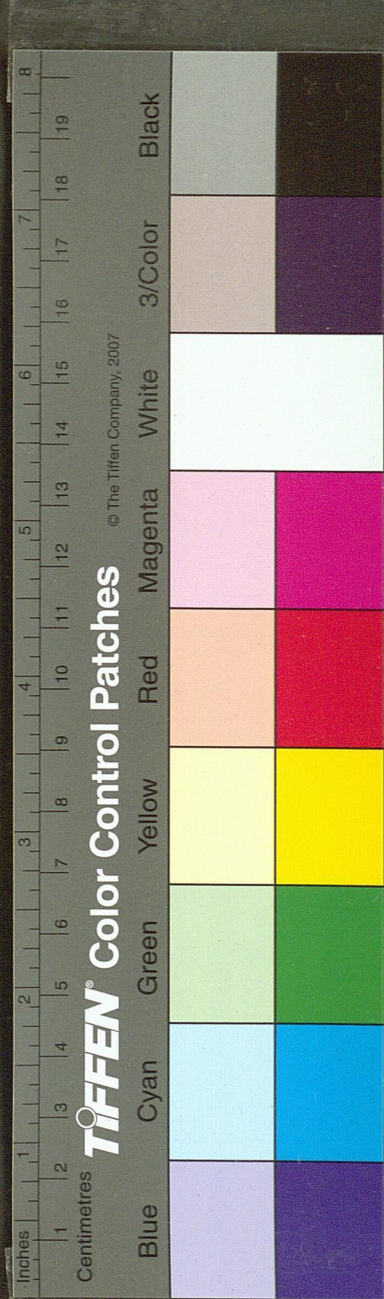
龍葵

龍葵北方有之謂之苦葵葉圓花白實若牛李子生青熟黑但堪煑食不任生噉味苦寒無毒食之解勞少睡去虛熱腫其實赤者名赤珠服之變白令黑

葱



國家圖書館 NATIONAL CENTRAL LIBRARY, TAIWAN, R.O.C.

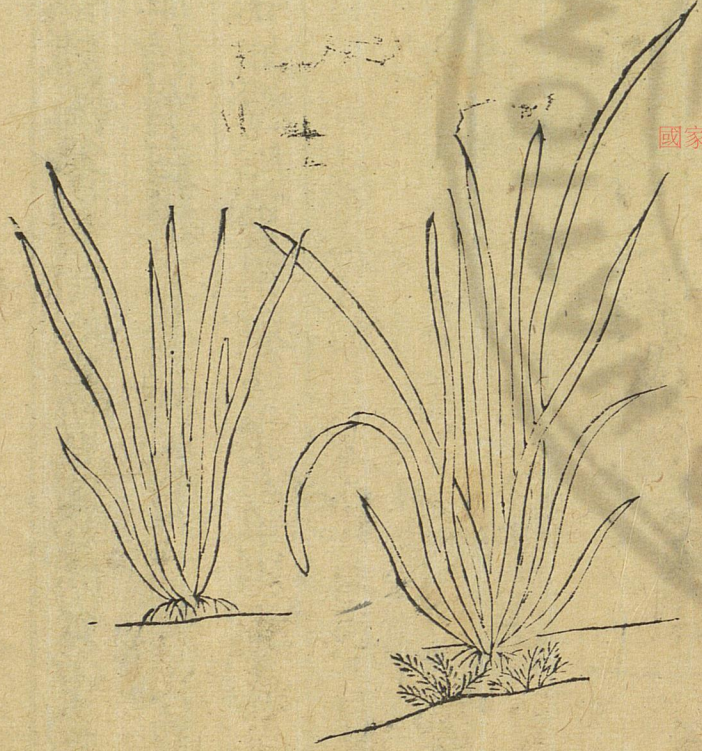




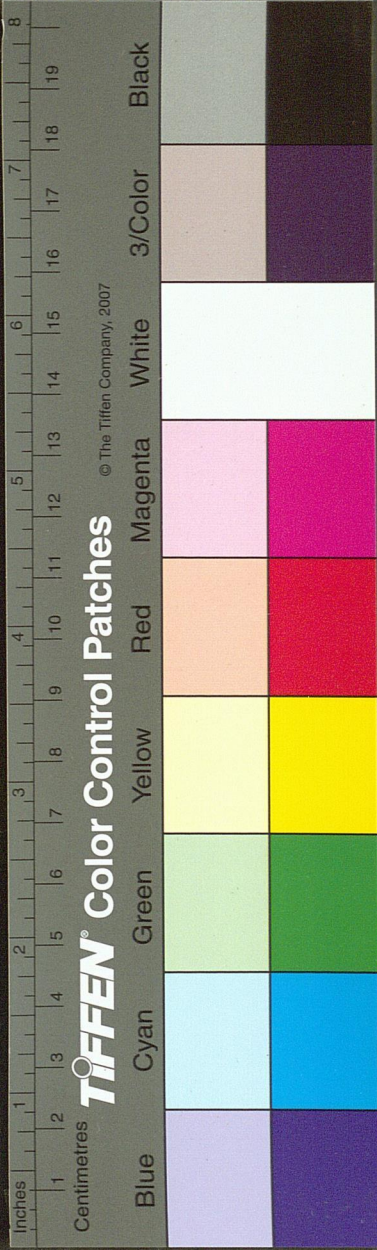
葱

葱處處有之葱有數種入藥用山葱胡葱食品用凍葱漢  
 葱山葱生山中細莖大葉食之香美於常葱一名蒼葱爾  
 雅所謂蒼山葱是也胡葱類食葱而莖葉微短凍葱氣味  
 最佳一名冬葱又有一種樓葱江南人呼龍角葱言其苗  
 有八角也味辛溫無毒主明目補中其莖葱白主傷寒寒  
 熱出汗骨肉痛喉痺不通安胎除肝邪氣利五藏殺百藥  
 毒葱汁主瀉血解蒸蘆毒

韭



國家圖書館 NATIONAL CENTRAL LIBRARY TAIWAN





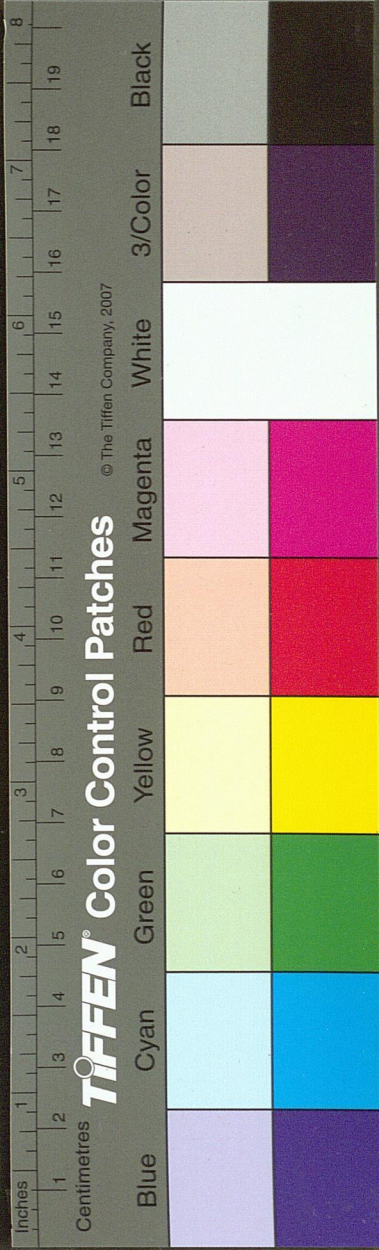
薤



韭

韭處處有之味辛微酸温無毒歸心安五藏除胃中熱利  
人可久食子主夢泄精溺白根主養髮又有一種山韭形  
性亦相類但根白葉如燈心苗爾雅所謂藿山韭也

國家圖書館 NATIONAL CENTRAL LIBRARY, TAIWAN, R.O.C.

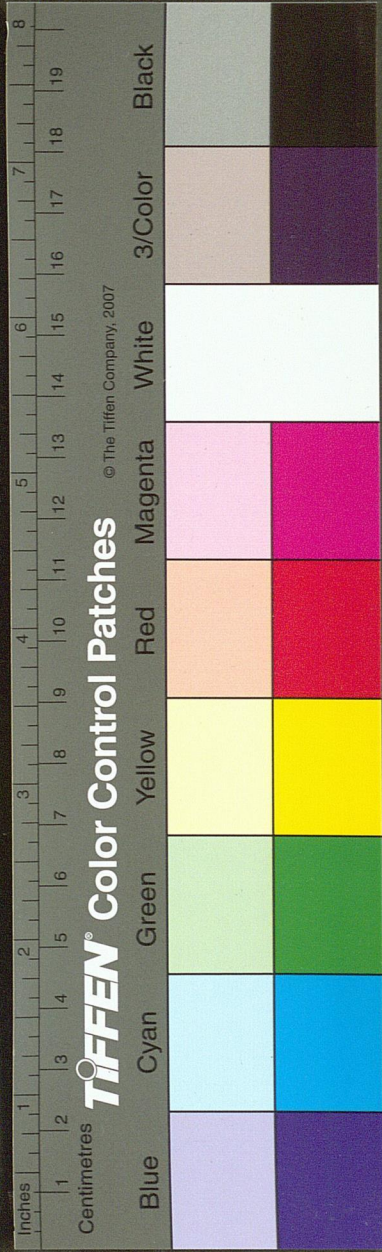




薤

薤生魯山平澤今處處有之似韭而葉闊多白無實人家  
種者有赤白二種皆春分時之至冬而葉枯味辛苦溫無  
毒主金瘡瘡敗輕身不飢耐老歸於骨菜芝也除寒熱去  
水氣溫中散結利病人諸瘡中風寒水腫以塗之薤雖辛  
而不葷五藏故道家長餌之凡用葱薤皆去青留白云白  
冷而青熱也

白 薤 荷





白藜荷

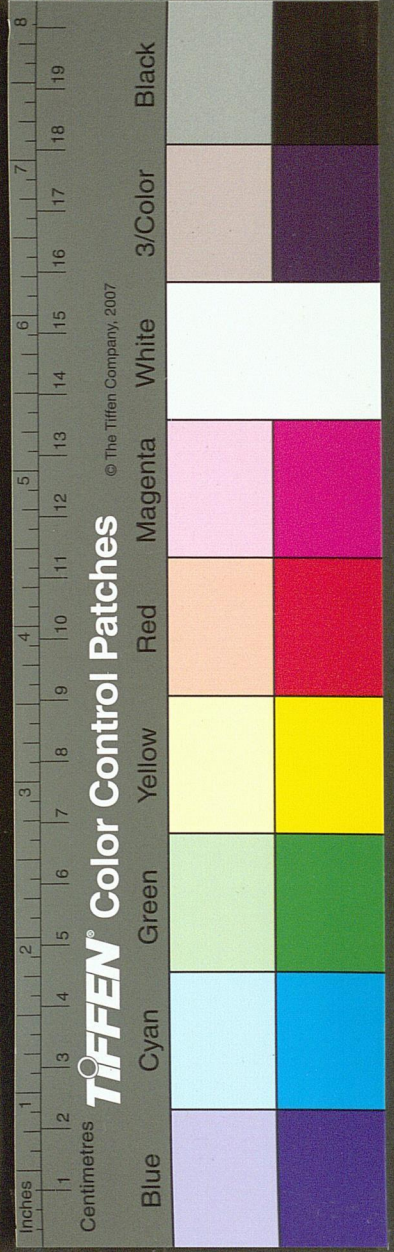
白藜荷荆襄江湖間多種之春初生葉似甘蕉根似薑而  
肥堪為茹其性好陰在木下生者尤美潘岳閑居賦云藜  
荷依陰時藿向陽是也荆楚歲時記曰仲冬以鹽藏藜荷  
以備冬儲又以防蠱于寶搜神記云其外姊夫蔣士先得  
疾下血言中蠱家人密以藜荷置席下忽大笑曰蠱我者  
張小也乃收小小走自此解蠱藥多用之有赤白二種白  
者入藥昔人呼為覆茹赤者堪噉及作梅泉多用之

假蘇



本草綱目卷之九十一

十四





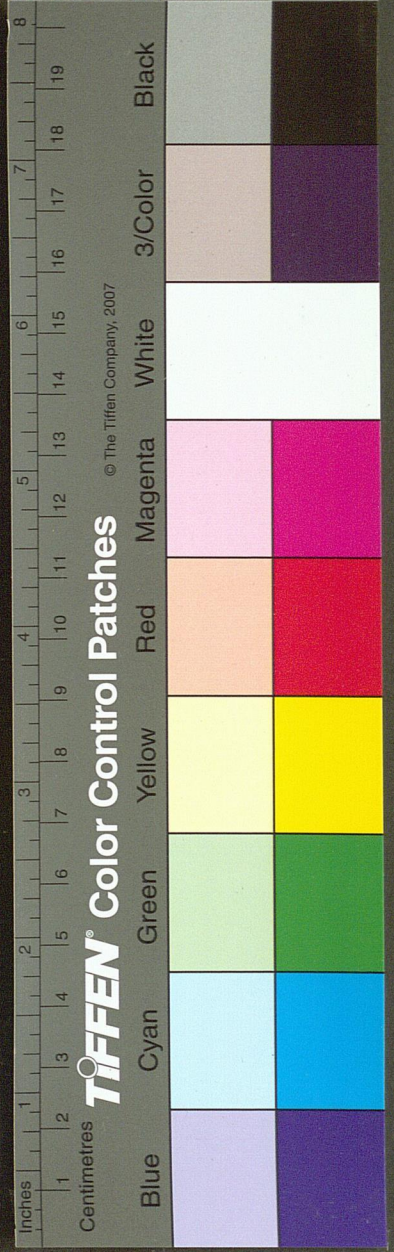
蘓



假蘇

假蘇荆芥也生漢中川澤今處處有之初生香辛可噉人  
 取作生菜味辛温無毒主寒熱鼠癩癩癰生瘡破結聚氣  
 下瘀血除濕痺並取花實成穗者暴乾入藥一名鼠黃一  
 名薑芥

國家圖書館 NATIONAL CENTRAL LIBRARY, TAIWAN, R.O.C.





水 蘓

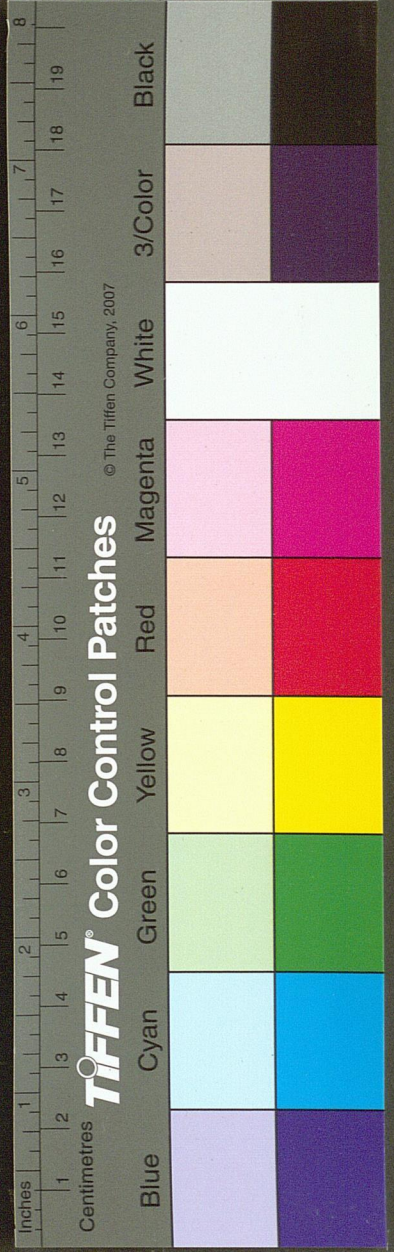


蘓紫蘓也處處有之葉下紫色而氣甚香夏採莖葉秋採  
實其莖并葉通心經益脾胃煮飲尤勝實主止氣欬逆其  
子尤良

三才圖會卷之九十一

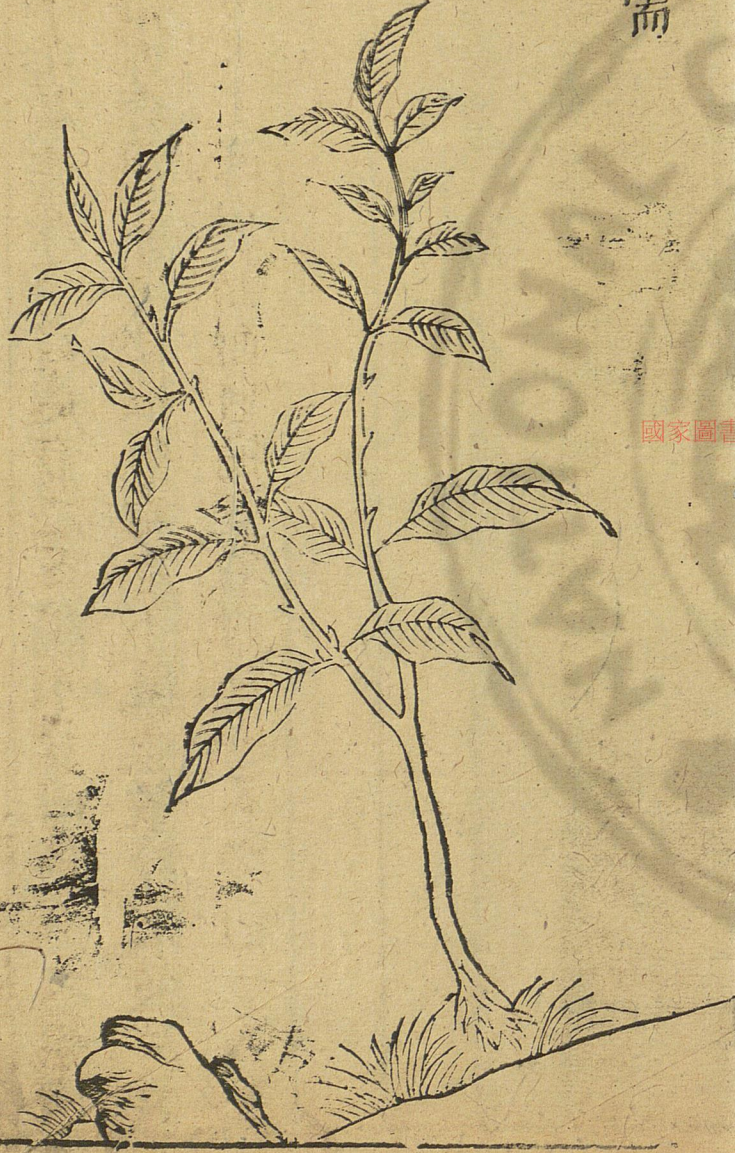
五

國家圖書館 NATIONAL CENTRAL LIBRARY, TAIWAN, R.O.C.





香薷



菹

水蘓生九真池澤今處處有之多生水岸傍苗似旋復兩  
葉相當大香馥味辛微溫無毒主下氣殺穀除飲食辟口  
臭去毒又主吐血衄血血崩一名雞蘓一名勞祖一名芥

水蘓

