

始



313

617

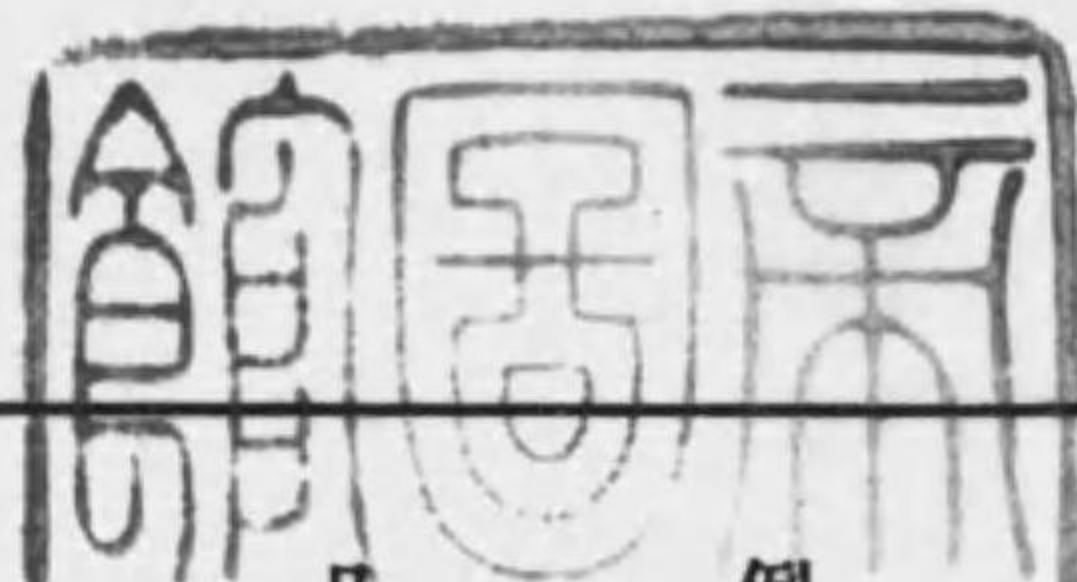
Illustrated Catalogue  
of  
Oecological Exhibition of protected birds.

益鳥ノ生態陳列標本解説



東京博物館

特247  
900



凡 例

- 一、本書ハ本館ニ生態的ニ陳列セル益鳥(約八十種)ノ各個ニ就キテ解説ヲ施シタノテ固ヨリ益鳥ノ全部ニ亙ツタモノデハナイ
- 一、本書ハ主トシテ觀覽者ノ雅記ヲ省キ又ハ益鳥ノ概念ヲ得ントスル人ノタメニ編纂シタモノデアル
- 一、本書ハ通俗ヲ旨トシタノデ成ルベク専門的ノ記述ハ避クルコトニ留意シタ
- 一、本書ハ成ルベク簡素ヲ旨トシタノテ往々難澁ナ語句ノアルノハ己ムヲ得ナイ
- 一、各種類ニツキ總テ寫眞ヲ挿入スル豫定ナリシモ該陳列物ヲ現場ニテ撮影シタノテ餘リ不完全ナモノハ之ヲ省クコト、シタ
- 一、種名ハ東京帝室博物館ヨリ引繼ノ列品目錄ヲ主トシ農學博士内田清之助氏著日本鳥類圖説ヲ参照シタ
- 一、本書ニアル種ハ最近ノ研究ニヨリ亞種トナス方至當ナルモノモアレドモ嚴格ナル意味ヲ避ケテ唯和名ヲ主トシ參考ノタメニ羅匈名ヲ附記シタ
- 一、各種類ノ分布習性等ハ内田氏著日本鳥類圖説及同氏著鳥學講話ヲ主トシ理學士鷹司信輔氏著「飼ひ鳥」ヲモ参照シタ
- 一、本書ハ觀覽者ヨリ屢々希望アルニヨリ勿急ニ編纂シタノデ固ヨリ誤謬不徹底等ノ譏リハ免レザルニ就キ本書ヲ閱覽セラル、諸賢ノ忠言斧正ヲ待チテ完璧ヲ期スル積リデアル

以 上

昭和二年五月

編 者 識



## 益鳥ノ生態陳列標本解説

現行狩獵法及同法施行規則ニヨリ捕獲ヲ禁止セラル、鳥類ハ臺灣、朝鮮、樺太以外ニ於テ約二百六十種アリ。コヽニハ其卑近ナルモノヲ選ビ之ヲ次ノ五項ニ別チテ生態的ニ陳列ス。

### 1. 田畑ノ害虫ヲ捕フル益鳥

田畑ノ害虫ハ其種類多キモあをむし、はりかねむし、ねきりむし、よとうむし、かめむし、ばつた等(以上畑)めいちう、うんか、がこんぼ、いなご、つとむし等(以上田)ハ普通ノモノデ、殊ニ何レモ多數群棲スルカラ若シ之ヲ放任スレバ作物ハ忽チ食ヒ盡サレテ、謂ユル野ニ生色ナキニ至ルノ慘事ヲ逞スルヤウニナルガ、自然界ハ常ニ平衡ガ保タレ、斯ル虫ノアル處ニハ之ヲ啄ム鳥類來リテ其害ヲ輕減シツ、アルカラ、此等ノ益鳥ハ充分保護ヲ加ヘテ其繁殖ヲ計ラネバナラス、即チ其重ナルモノハ次ノ如クデアル。

こさぎ(又しらさぎ) *Garzetta garzetta* (L.)

南部ヨーロッパ、南部アフリカ、中部及南部アジア、東ハ支那、海南、本邦迄分布シ、本邦ニテハ北海道以南ノ各地ニ産ス。全身純白色デ、蕃殖期ノモノハ後頭部ニ二本稀ニ三本ノ長イ羽毛ヲ有シ、背ヨリハ長ク延長シテ尾端ニ達スル美シイ簀毛ヲ叢生ス、頸ノ前部ニモ數本ノ細長ノ羽毛ガアル。

ちうさぎ *Mesophoyx intermedia* (wagl)

印度、マレイ半島、日本、支那、ヒリツピン等ニ分布シ、本邦デハ主トシテ夏期渡來シ、北海道以南ノ各地ニ多ク棲ム。前種ヨリハ大形デ嘴ハ却テ短イカラ區別スルコトガ出來ル。頭部ハ少シク冠狀ヲナスモ長羽ガナク蕃殖期ニハ背ニハ多クノ長イ簀毛ヲ生ジ前頸ノ長羽ハ非常ニ長イ。



ちうさぎ

だいさぎ *Herodias timoriensis* Less.

ヨーロッパノ東南部、アジアノ西部及北部、北支那等ニ分布シ、本邦デハ冬期北海道、本州、琉球、朝鮮ニ渡來スルモ、近年甚ダ稀デアル。蕃殖期ニハ背ニ多クノ延長セル羽毛ヲ生ジ、前頸及上胸ノ側部ノモノハヨク發達ス。以上三種ハ鷺科中白色ノ種類デ普通ニしらさぎト稱セラレ、主ニ泥濘ノ地、湖畔若クハ海濱等ニ集リテ棲ミ靜ニ歩行スルコト多ク、飛翔ハ緩漫デアル。此種類ハ害虫ヲ捕食スルカラ有益デアルガ、又其簀毛ヲ婦人帽子ノ裝飾トシテ貴バレ濫獲ノ結果其數ノ減少セルニヨリ其捕獲ヲ禁止セラル。

よしごみ *Ardetta sinensis* (G. m.)

よしごみ



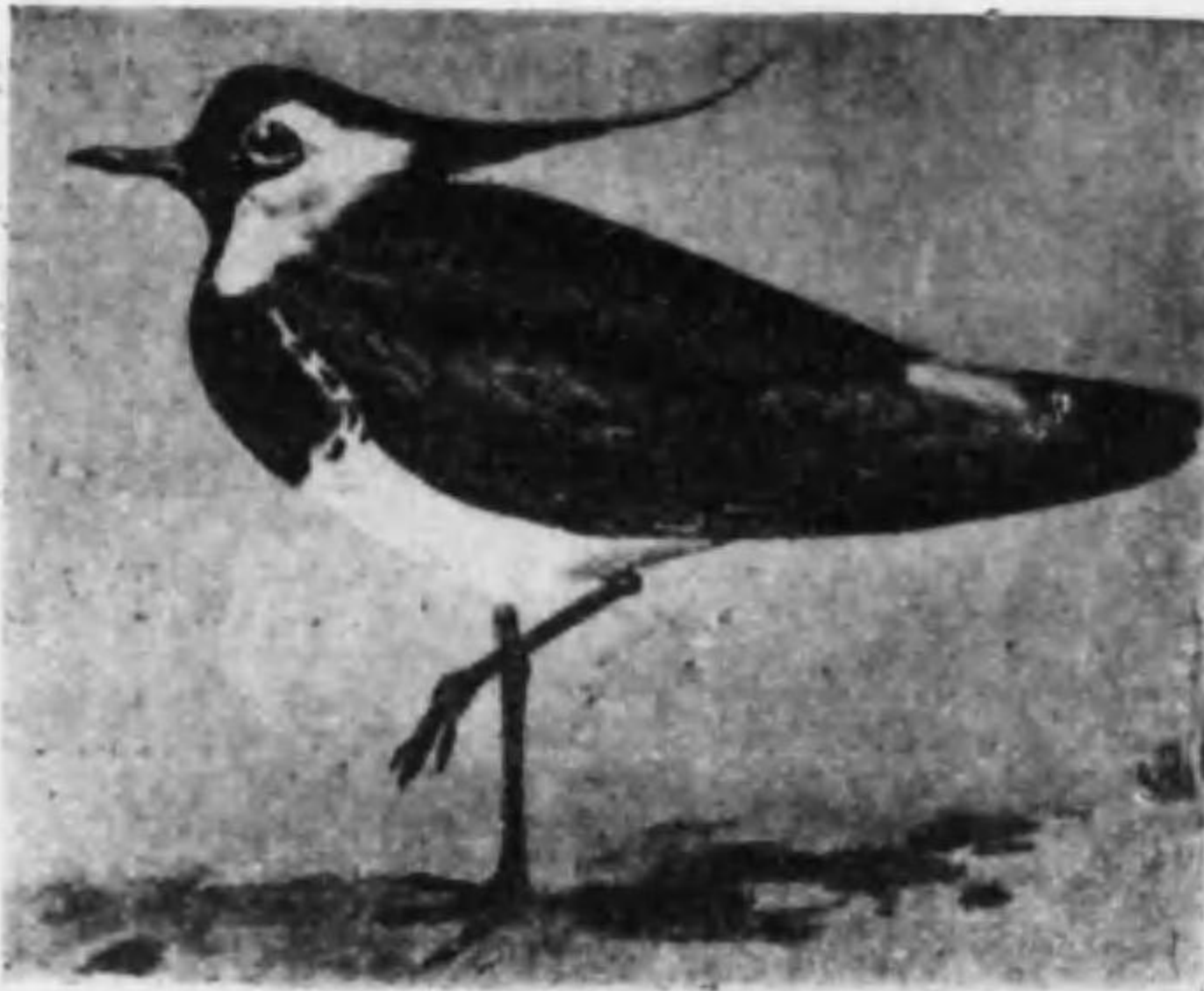
東部アジアヨリ前後印度ヒリツピン、南洋諸島ノ一部ニ迄分布シ、本邦デハ各地ニ極メテ普通デ、本邦産鷺類中最小ノ種類デアル。

たげり *Vanellus vanellus* (L.)

ヨーロッパ、北部アフリカ、アジアノ大部ニ分布シ、本邦デハ冬期各地ノ田畑ニ群集シテ居ルコトガアル。後頭ノ羽毛ハ著ルシク

延長シテ冠狀ヲシテ居ル。常ニ沼澤、湖畔ノ濕地蘆草ノ生ズル地ニ棲ミ、地上ヲ走行スルコトガ速イ。かたつむり、ばつた其他ノ虫類ヲ捕食スル。

たげり



かはせみ(又せうびん、ひすい) *Alcedo ispida* L.

かはせみ



東部シベリア、支那、交趾支那、印度、ヒリツピン群島、マラツカ半島等ニ分布シ、本邦デハ全國ニ極メテ多イ。常ニ溪流、池沼等ノ岸ニアル石又ハ水面ニ垂下セル枝上ニ静止シ、水面ニ浮ビ來ル、魚ヲ窺ヒ忽チ突撃シテ之ヲ捕ヘ食フ。

ひばり *Alauda Japonica* Temm. & schleg.

本邦ノ特産デ樺太以南、琉球諸島ニ至ル各地ニ極メテ多イ。海濱又ハ河川ノ砂地ニ棲ミ、蠕虫、ちむし其他昆虫ノ幼虫ヲ食フ。

ひばり



きせきれい *Motacilla melanope* pall.

きせきれい



ヨーロッパノ大部及北部、中部アジアニ分布シ、本邦デハ千島以南琉球迄之ヲ産シ、殊ニ本州ノ各地ニハ極メテ多イ。背ハ微ニおりーぶ色ヲ帯ベル灰鼠色デ、腰ハ黄綠色、腹ハ黄色デアアル。コノ鳥ハ育雛ノ時期ニハ殊ニ昆虫類ノ幼虫及各種ノ小蟻等ヲ多ク食フト云フ。

**せぐろせきれい** *Motacilla grondis* Sharpe.

本邦ノ特産デ北海道以南琉球諸島ニ至ル迄ノ各地ニ極メテ多イ。翼、尾羽、頭部ノ一部及腹ハ白色デ其ノ他ノ部分ハ殆ンド黒色デアアル。河邊ノ石垣等ノ間ニ巢ヲ營ムノデアアル。

せぐろせきれい



六

**びんずい** *Anthus maculatus* Hodgs.

東部シベリア、カムチャツカ、蒙古、ヒマラヤ地方ニ分

布シ、本邦デハ樺太ヨリ琉球諸島ニ至ル迄各地ニ尠クナイ。たひばりニ類スルモ後趾ノ爪ハ趾ヨリ短イ。

びんずい



**たひばり** *Anthus Japonicus* Temm. & schleg.

東部シベリア、カムチャツカ及我千島デ蕃殖シ、冬期ハ北海道以南琉球ニ至ル地方ニ棲ム、後趾ノ爪ハ前種ヨリ遙

たひばり



七

ニ長クシテ彎曲ノ度ガ少ナイ、常ニ湖沼ノ濕地、水田ニ最モ多ク、靜止ノ際ニハ常ニ尾翹ヲ上下ニ動カスコト恰モせきれいのヤウデ、専ラ微細ナ昆虫ヲ食フ。

### おほよしきり

*Acrocephalus orientalis* (Temm. & Schleg.)

東南シベリア、支那、朝鮮、本邦デ蕃殖シ、本邦デハ北海道、本州、與那國島及臺灣ノ各地方ノ水邊叢間ニ極メテ多イ、初夏、葦原中ニ營巢シテ産卵ス、其鳴聲ハ極メテ喧シイ。

### こよしきり *Acrocephalus bistrigiceps* SW.

東部シベリア、本邦及支那ノ一部ニ蕃殖シ、本邦デハ樺太北海道、本州、四國(?)九州ノ各地水邊ニ多イ、初夏葦ノ中ニ營巢産卵スル。

こよしきり



### せつか *Cisticola brunneiceps* (Temm. & Schleg.)

本邦ノ特産デ、本州、四國、九州、琉球ノ各地ニ其數多ク初夏葦葦中ニ巢ヲ造ル、其鳴聲高ク、抑揚變化アリ、殊ニ夜間ニヨク囀ル。

せつか



### うぐひす *Horornis cantans* (Temm. & Schleg.)

うぐひす



本邦ノ特産デ、樺太、朝鮮ヲ除キ千島ヨリ九州マデ各地ニ多イ、主ナル蕃殖地ハ本州、四國、九州デアル。夏期ハ主トシテ山林ニ住ミ、冬期ハ人里近ク出デ來リテ餌ヲアサル。

**みぞさとい** *Anorthura Funigata* (Temm.)

みぞさとい



北海道、本州、九州ノ各地ニ多イ。灌木、雜草等陰濕ナ茂ミノ中ニアリテ地表ニ近ク棲ミ、舉動頗ル活潑デ尾ヲ舉ゲツ、叢ヨリ叢ニ敏速ニ飛翔シ昆虫、蜘蛛等ヲ食フ。

**つばめ** *Hirundo gutturalis* (Scop.)

東部シベリア、滿州支那北部、朝鮮ニ分布シ、冬期ハ印度、マレイ半島、モルツカ、ニューギニア及濠洲ノ北部ニ越冬ス、本邦デハ



つばめ

樺太以南臺灣迄各地ニ極メテ多ク、春來リテ秋ニ去ルコトハ何人モ知ル所デアル。脚ハ極メテ孱弱ナルニ比シ飛翔力極メテ強壯デ飛ビナガラ虫ヲ啄ミ食フ。

**しょうどつばめ** (又すなむぐりつばめ)

*Catyle riparia* (L.)

しょうどつばめ



東部シベリア、カムチャツカ、樺太、千島、北海道本州等ニ分布シ、冬期ハ尙南方ニ至ル、本邦ニ渡來スルつばめ類中ノ最小ナモノデ、尾翼ノ分叉ハ少ク且ツ體ノ上部ト胸部トハ茶褐色デ、下面ハ殆ンド白色デアル、常ニ海濱、河岸等ノ絶壁鐵道線路ノ堀割、石切場、砂穴等ニ來リ、ソノ鋭短デ強壯ナ嘴ヲ用ヒテ迅速ニ穴ヲ穿チテ其中ニ棲ム。昆虫類ヲ食ヒ殊ニ蚊ヲ多ク食フ。



**もす** *Cephalophonus bucephalus*  
(Temm. & Schleg.)

本邦北部、支那北部、朝鮮等デ蕃殖シ、冬期ハ本邦南部、支那南部等デ越冬ス、本邦内デハ樺太以南琉球ニ至ル各地ニ棲ミ、もす

類中最モ多イ種類デアル。其主ナル食物ハ昆虫各種、蛙類、とかげ、小魚等デ、害虫驅除ニ大効ガアル。



**しじょうから** *Parus minor* Temm. & Schleg.

しじょうから



ウスリ、アムール地方、滿洲、支那北部、朝鮮、北海道、本州、四國等ニ分布ス。體ハこがら、ひがらヨリハ稍大キク好ンデみのむし等ヲ食フ。

**ゑなが** *Aegithalus trivirgatus* (Temm. & Schleg.)

本州産デ夏季ハ山地ニ於テ産卵シ、冬期ハ平原ニ來ル。小形デ尾ハ長ク愛ラシク、舉動ハ活潑デアル。森間ニ群ヲナシテ飛ビ廻ル。ゑなが



ゑなが

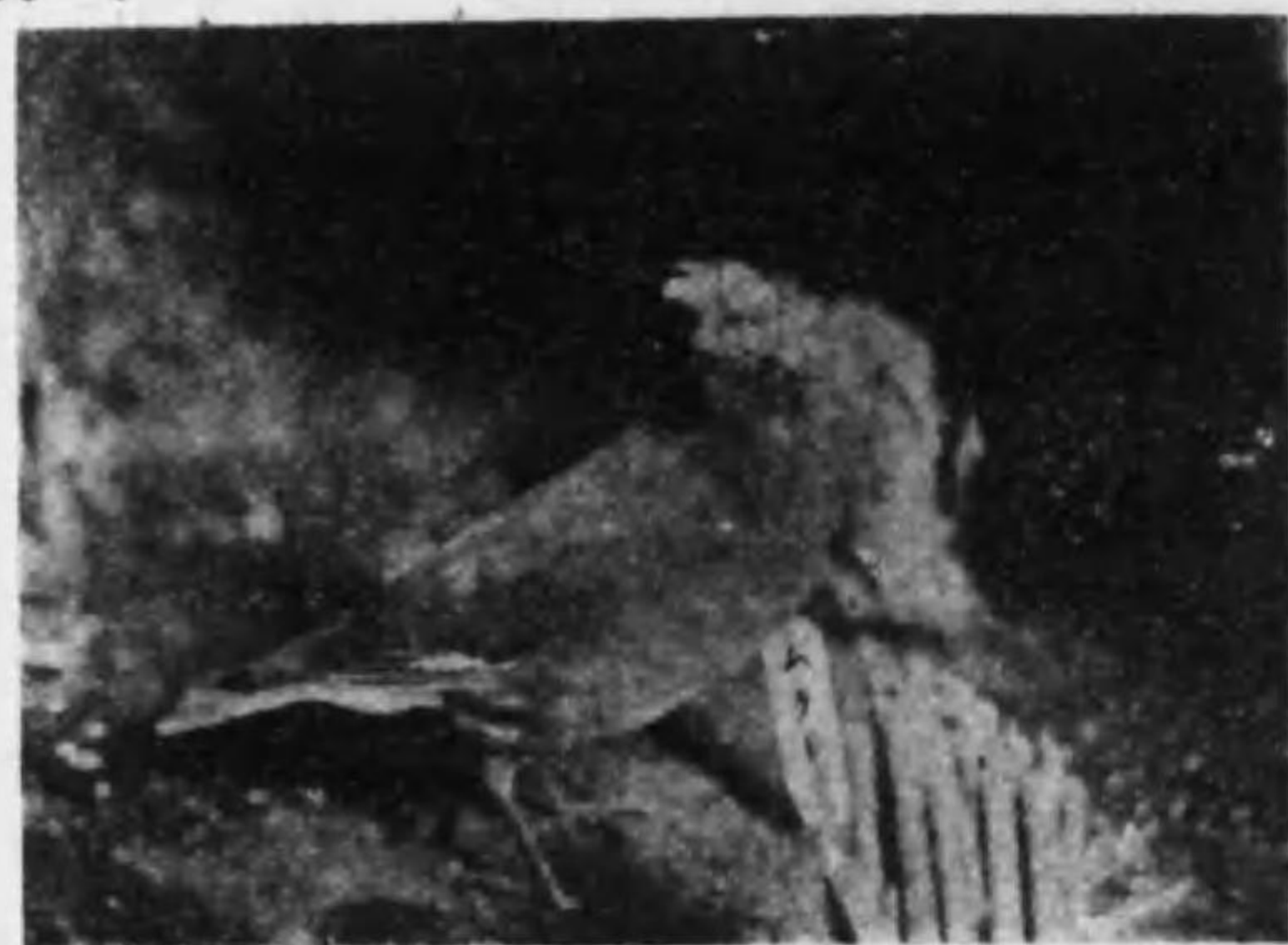
**をなが** *Cyanopica cyanus* (Pall)

本州及九州ニ産スルモ、本州デハ漸次減少スルノ傾向ガアル。青灰色デ頭部ハ黒ク、尾ハ長クテ先端ニ白色圓形ノ紋ガアル。常ニ群ヲナシテ林間ニ棲ム。物真似ヲスルカラ愛玩セラル。



**むくどり** *Spodiopsar cineraceus* (Temm.)

東部シベリア、蒙古、支那、北部朝鮮、本邦等ニ分布シ、本邦デハ北海道以南九州ノ諸地方ニ極メテ多イ。常ニ原野ニ多ク棲ミ、椋ノ果實ヲ嗜ムガ故ニコノ名ガアルモ、又昆虫ヲ食ヒ、殊ニ冬期稻ノ刈り株中ニアルするむしヲ探シテ之ヲ食フ。                      む   く   ど   り



**めじろ** *Zosterops Japonica* Temm. & Schleg.

本邦ノ特産デ北海道ノ南部ヨリ九州ノ各地ニ棲ム。常ニ花蜜小虫ヲ食フ。                      め   じ   ろ



**2. 樹木ノ害虫ヲ捕フル益鳥**

樹木ノ害虫モ亦田畑ノソレト同ジク其種類多キモ主ナルモノハきくひむし、せんこうちう、あぶらむし、いもむし、けむし、しろあり等デ何レモ夥シイ數デ増殖スルカラ、其驅除ヲ怠レバ一片ノ綠葉ヲモ止メザルニ至ルハ日常目撃スル所デアルガ、自然ノ配劑ハ頗ル妙ヲ得、斯ル所ニハ何處カラトモナク種々ノ鳥類ガ飛ビ來リテ之ヲ啄食シテ自然ニ驅除スルカラ、若シ鳥ヲ濫獲スレバ其結果ハ恐ルベキモノガアルノデ斯ル益鳥ハ充分之ヲ保護シテ其増殖ヲ計ラネバナラヌノデアル。ソノ種類ハ大略次ノ如クデアル。

**くわくこう** *Cuculus canorus* L.

シベリアノ大部、滿洲、朝鮮、小アジア等ノ地方ニ棲ミ、  
本邦デハ三四月頃各地ニ渡來シ、秋季南方ニ去ル。

くわくこう



**ほととぎす** *Cuculus Polgocephalus* Lath.

ヒマラヤ地方、北部及中部  
支那、本邦等デ蕃殖シ、本邦  
デハ本州以南ノ地方ニ棲ムモ  
くわくこうニ比シ稍尠イ。渡  
リノ狀況ハ略々くわくこうニ  
同ジ。

一六

前兩種ハヨク相似タ鳥ナレ  
ドモ後者ハ著シク小サイ。  
何レモ多ク昆虫ヲ食ヒ、殊

ほととぎす



他鳥ノ好マナイけむし類ヲ食フカラ有益デアル。共ニ營巢  
スルコトナク他鳥ノ巢ニ産卵シテ之ヲ孵化セシム。

**あかげら** *Dendrocopus japonicus* (Seeb)

あかげら

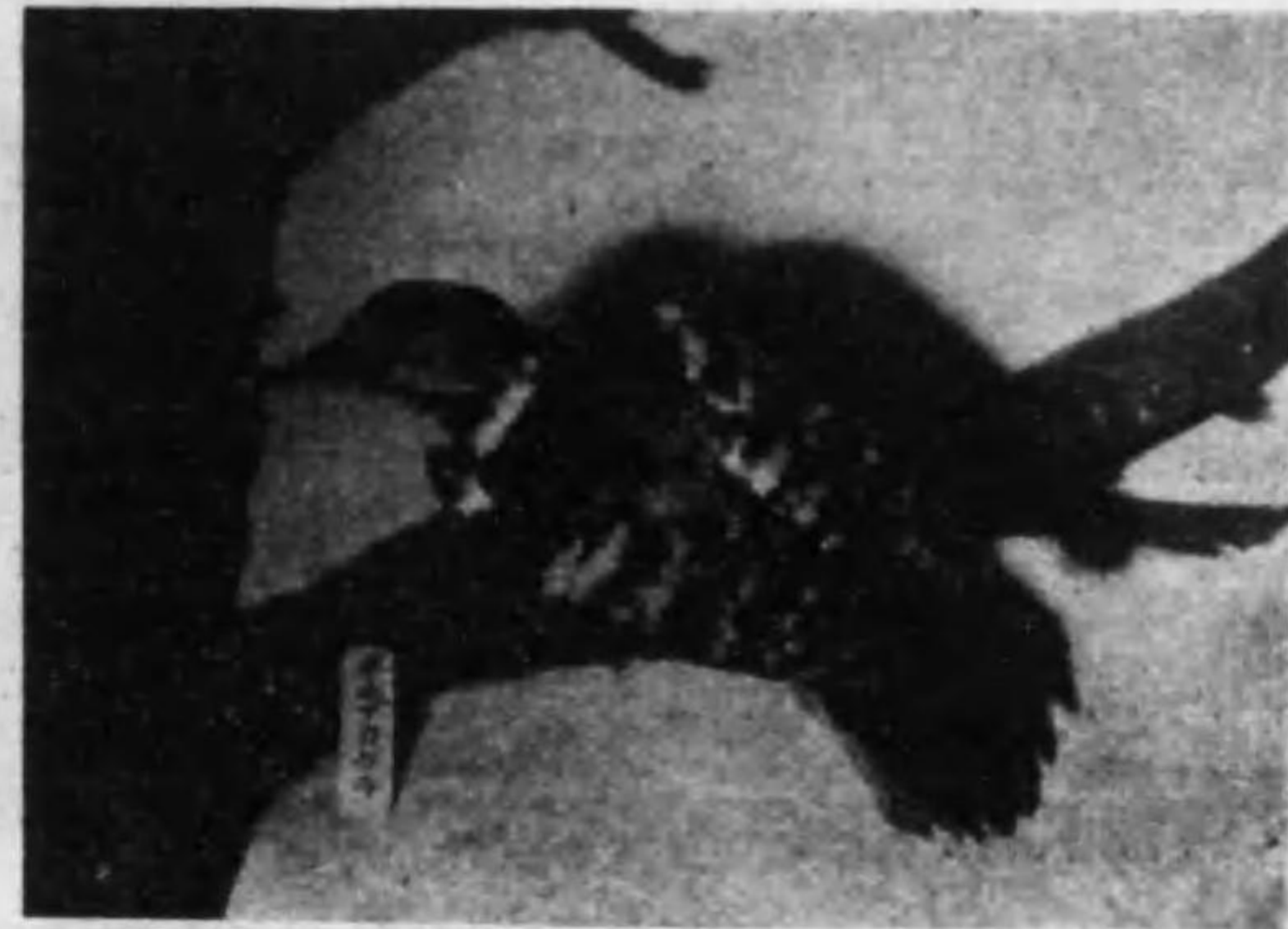


本邦ノ特産デ本州ノ中部ヨリ  
北部地方ニハ極メテ普通デア  
ル。體ノ上面ハ主トシテ黒色デ  
後頭部ハ鮮紅色デア。きくひ  
むしノ棲メル樹幹ヲ其硬直ナル  
嘴デ叩イテ之ヲ探リ食フ。

**おほあかげら** *Dryobates leucotos*  
*srtejnegeri* Karoda.

本州ノ  
北部及中  
部地方ニ  
分布ス。  
頭上及後  
頭ハ鮮紅  
色デア  
ル。

おほあかげら



一七

こげら *Lyngipicus kizuki* (Temm.)

本州ノ中部以北ニ棲ム。雀位ノ大キサデアル。

こげら



あをげら



あをげら *Gecinus awokera* (Temm.)

本邦ノ特産デ本州ニノミ産スルモ其數ハ尠イ。頭ハ鮮紅色、背ハ黄綠色、腹ハ帶綠灰白色デアル。

一八

以上ノ四種及次ノありすひハ普通ニ啄木鳥ト稱セラレ四趾ハ二趾ヅ、前後ニ相對向シ、ありすひ以外ノモノハ尾羽ノ中軸非常ニ硬直デ、樹幹ニ平行シテ體ヲ支持スルヲ得。

ありすひ *Lynx torquilla* (L.)      ありすひ

東部シベリア、北部支那、本邦等ニ分布シ、本邦デハ本州、四國、九州ノ各地ニ尠クナイ。小形デ全身焦茶色ニ暗褐色、灰褐色等ノ波紋ガアル。啄木鳥類ナレドモ尾羽ノ中軸ハ柔カイ。



さんくわうてう *Terpsiphone princeps* (T.)

本邦デ蕃殖シ秋期南部支那、マラツカ半島等ニ去ル、本邦内デハ本州、四國、九州ニノミ棲ム。雄ハ中央ノ尾羽二枚ハ最も長ク八寸餘ニ達ス。ソノ鳴聲ハ月星日ト聞ユルカラ三光鳥ノ名ガアルノデアル。

さんくわうてう



一九

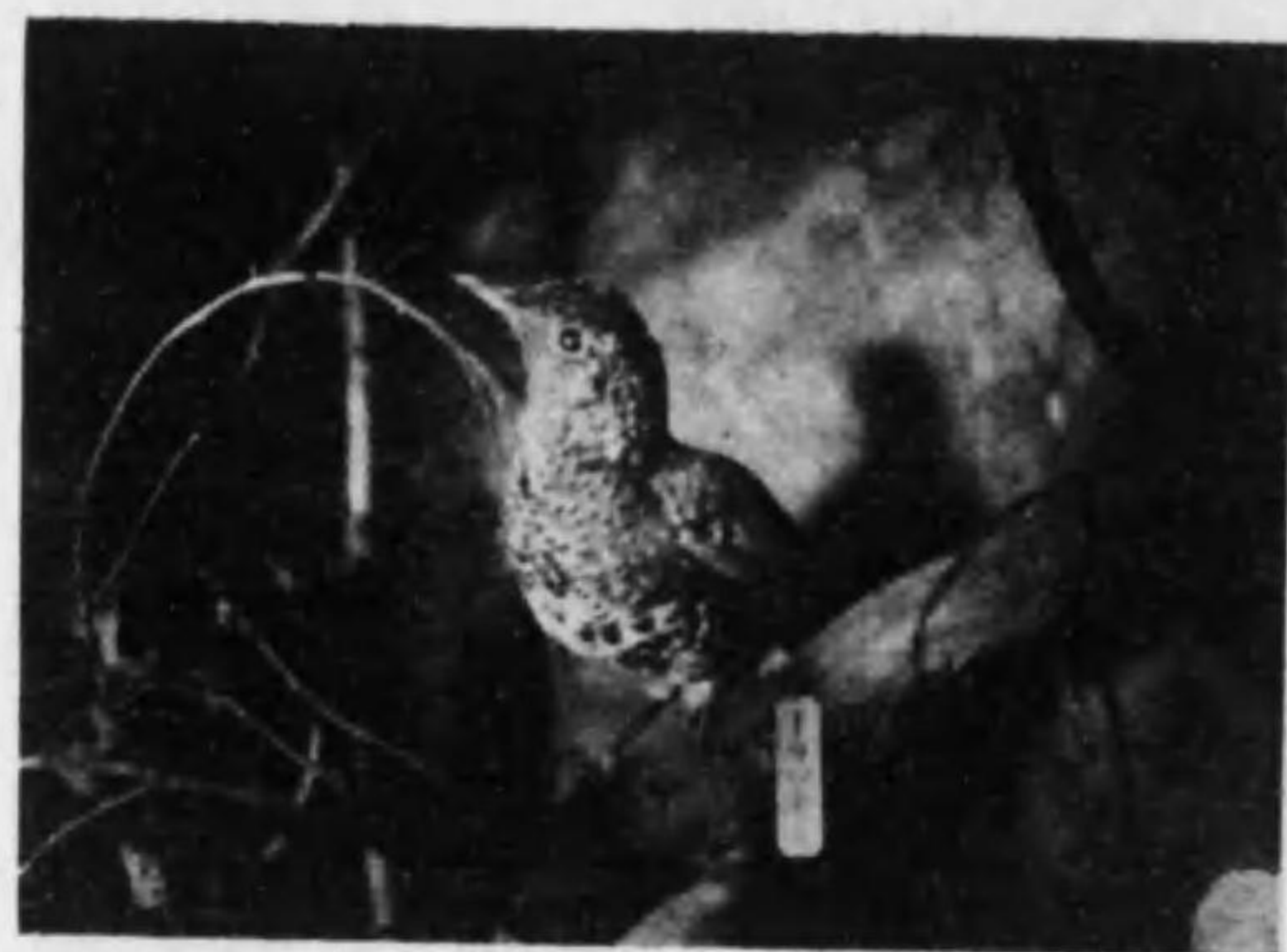
きびたき *Xanthopygia narcissina* (Temm.)

樺太、北海道、本州、四國、九州ノ各地ニ産ス。夏ハ山地ニ於テ産卵シ、冬ハ平原ニ來ル、ソノ歌調頗ル佳キニヨリ愛玩セラル。

とらつぐみ *Oreocichla naria* (Pall.)

東南シベリア、北部支那、日本デ蕃殖シ、本邦内デハ各地ニ棲ム。つぐみヨリ稍大キク全身淡黄色デ羽毛ノ縁ハ暗褐色、腹ハ白味ガハツテ居ル。

とらつぐみ



あかはら *Turdus chrysolaus* (Temm.)

本邦ニノミ蕃殖スル種類デ、樺太、千島、北海道及本州デ蕃殖シ。冬期ニハ四國、九州、琉球諸島、臺灣等ノ本邦南部ノ外、南支那、海南、フィリッピン等ニ越冬ス。

あかはら



あかひげ

あかひげ *Icoturus komadori* (Temm.)

本種ハ分布極メテ狭ク、種子ケ島、奄美大島、徳之島及石垣島、入表島ニ産スルノミ。然レドモ籠鳥トシテ廣ク本邦内各地ニ飼養セラレテ居ル。背面ハ美麗ナル橙黄赤色、頭、胸ハ純黒色、腹ハ白色デアル。

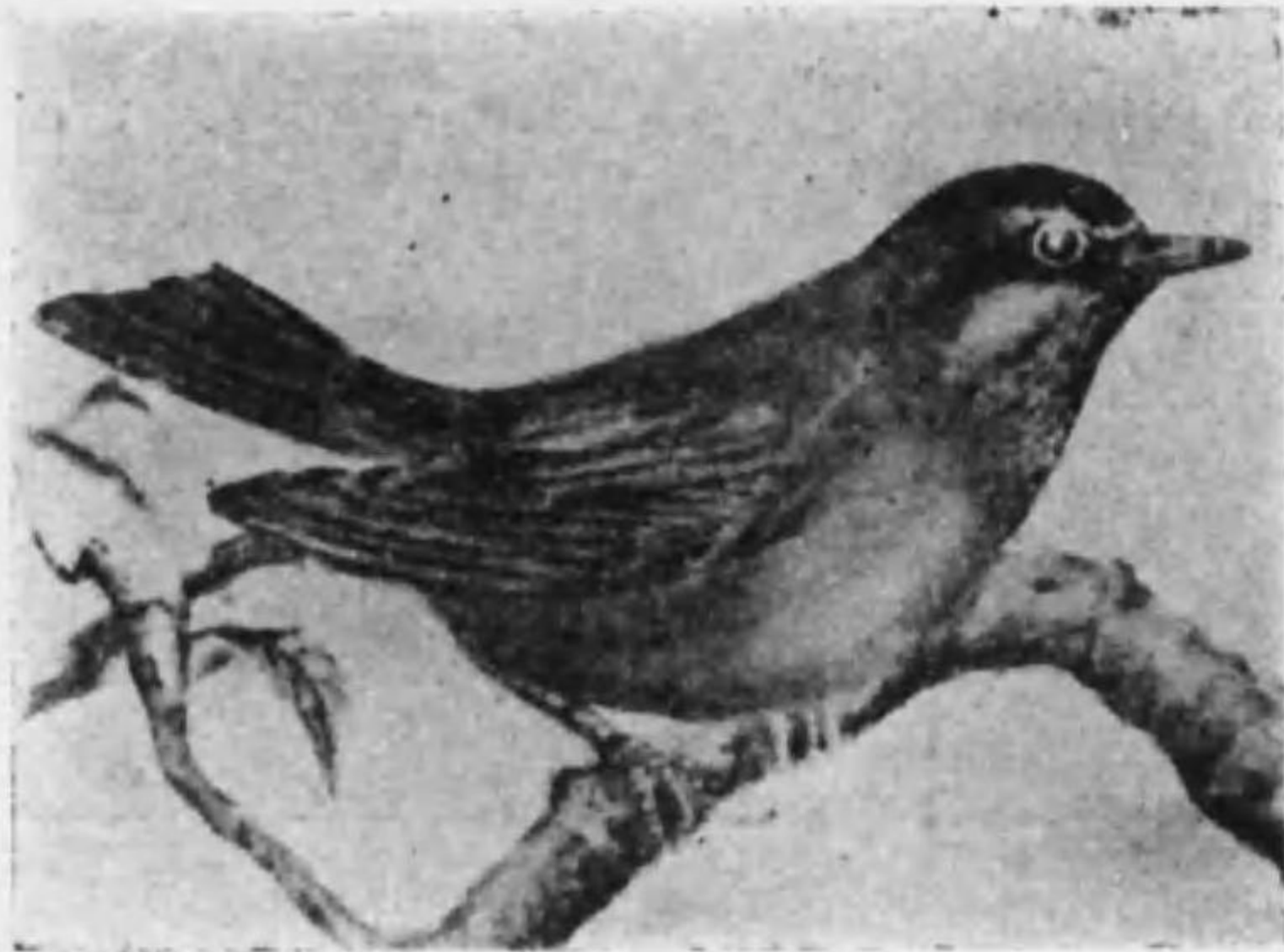


のごま *Calliope calliope* (Pall.)

シベリア、蒙古、北部支那、樺太、千島等ノ諸地方ニ蕃殖シ、本邦デハ樺太以南全國ニ渡來スルモ本州、四國、九

州等ハ秋期渡リノ際通過スルノデアアル。

の ごと ま



**かやくどり** *Thorrhaleus rubidus*  
(Temm. & Schleg.)

本邦ノ特産デ主トシテ千島、北海道、本州ニ棲ム。籠鳥家ノ愛玩スル種類デアアル。

以上四種ハ何レモつぐみ科ニ屬シ多クハ小樹林中ニ棲ミ、其食餌モ主トシテ昆虫ヲ食フニヨリ有益デアアル。

**うぐひす** *Horornis cantans* (Temm & Schleg.)

第一項ニ出ヅ。

**さんせうくひ** *Pericrocotus japonicus* Stejn.

アムールランド、滿洲、朝鮮及本州、四國等デ蕃殖シ、ビルマ、マラツカ、スンダ島、フィリツピン等ノ地方ニ越冬ス。

三三

**あかもず** *Otomela*  
*superciliosa* (Lath.)

あかもず

樺太、北海道、本州及九州ノ山地デ蕃殖シ、冬期ハ南方ニ至ル。もずト相似タレドモ本種ハ額ハ白色ナレドモもずハ然ラズ。常ニ昆虫類ヲ食リ食フニヨリ有益デアアル。



**ごじうがら** *Sitta amurensis* SW.

本州及四國産ノモノ本種ニ屬ス。常ニ樹皮ノ裂ケ目ニ棲ム諸種ノ害虫及其幼虫、卵ヲ食フニヨリ有益デアアル。

ごじうがら



三三

**しじうがら** *Parus minor* Temm. & Schleg.

ウスリ、アムール地方、滿洲、支那北部、朝鮮、北海道、本州、四國等ニ分布ス。小形ノ愛ラシキ鳥デ、舉動頗ル敏活デ、常ニ數羽相伴ヒテ樹林中ヲ飛ビ廻リ、小サキ昆虫類又ハ昆虫ノ卵、蛹等ヲ食ス。

**やまがら** *Sitliparus sieboldi* Seeb.

本邦ニノミ産スル種類デ千島、北海道、本州、伊豆大島ニ棲ム。舉動敏活デ籠鳥トシテ普ク飼養セラレテ居ル。

**ひがら** *Periparus insularis* Hellm.

ひ が ら



千島、北海道、本州、四國、琉球ノ各地ニ分布スルモ琉球デハ冬期ニノミ渡來スルモノナルベク、其他ノ地方デハ

四季共ニ多イ。活潑可憐ナ小鳥デ樅林等ノ最モ稠密ナ處ニ棲ミ、有害ノ昆虫ヲ貪リ食フ。

**めじろ** *Zosterops japonica*  
(Temm & Schleg.)

前出

**きばしり** *Certhia bomiliaris japonicus* T. & S.

きばしり



北海道南部、本州、四國ニ産スルモ餘リ多クナイ。常ニ樹皮ノ裂ケ目ニアル昆虫ノ卵及小形ノ蜘蛛類ヲ食フ。古幹ノ周圍ヲ螺旋狀ニ攀縁スル様ハ頗ル敏捷デアル。

### 3. 森林及農作物ノ害鳥獸ヲ捕フル

#### 益鳥

すゞめハ群棲シテ昆虫及雜草ノ種子ヲ啄ミ食フニヨリ有益ナルガ如キモ、穀物ノ種子ヲ啄ミ食フノ害ハ更ニ大ナルモノアリ。兎、野鼠類等ハ樹木ノ根、幼苗其他ノ農作物ヲ食フニヨリ農林業上ニ與フル害ハ頗ル大キイノデアアルガ、次ニ示シタル謂ハユル猛禽類ハ此等ノ有害ナル鳥獸ヲ捕ヘ食フニヨリ有益デアアルカラ保護セラルハコトニナツタノデアアル。

#### おほたか *Astur palumbarius* (L.)

ヨーロッパノ大部、アジア及アフリカノ北部ニ分布シ、本邦デハ樺太、北海道、本州、四國ニ多イ。昔雌ハ放鷹ト使用セラレ、つる、がん、かも等ヲ捕ヘシメタ。

はいたか おほたか



#### はいたか *Accipiter nisus* (L.)

雌ヲはいたか、雄ヲこのりト云フ。アジアノ北部デ蕃殖シ、冬期ハ南部ノ諸地方ニ至ル。本邦デハ樺太以南(臺灣ヲ除ク)ノ各地ニ普通ニ見ル種類デ昔、雌ハ放鷹トシテ用ヒラレタ。有害鳥獸ヲ捕フルカラ有益デアアル。

#### つみ *Accipiter virgatus* (Temm.)

雌ヲつみ、雄ヲゑつさいト云フ。支那北部ヨリ印度、マレイ諸島ニ分布ス。冬期ハ支那南部、臺灣、スンダ諸島等ニ渡行ス、本邦デハ北海道以南ノ各地ニ多イ。雌ハ昔放鷹ニ用ヒラレタ。前種ト同ジク有害鳥獸ヲ捕フ。





のすり *Buteo plumites* (Hodgs.)

の す り



蕃殖地ハ廣クアジアノ中部地方ニ亘リ、冬期ハ前後印度、南部支那ニ渡ル、本邦デハ各地ニ多イ種類デアル。常ニ平原及高原ニ棲ミ、とびト同ジク拭フガ如ク飛翔シ、突然高處ヨリ降下シ來ツテ地上ニ近ク徘徊シ、蛙、とかげ、蛇、もぐら、ねずみ等ヲ掠メ去リ、殊ニ野鼠ヲ捕フルコトが多い。

とび *Milvus melanotis* Temm. & Scop.

中部及東部アジア、印度等ニ分布シ、本邦デハ各地ノ都市村落ノ附近ニ普通デアル。視力ハ頗ル鋭敏デ常ニ空中ヲ滑ニ飛翔シツ、一タビ食餌ヲ發見スルヤ突然天空ヨリ落下シ來リ鉤爪ヲ以テ之ヲ掠メ去ルノデアル。

と び

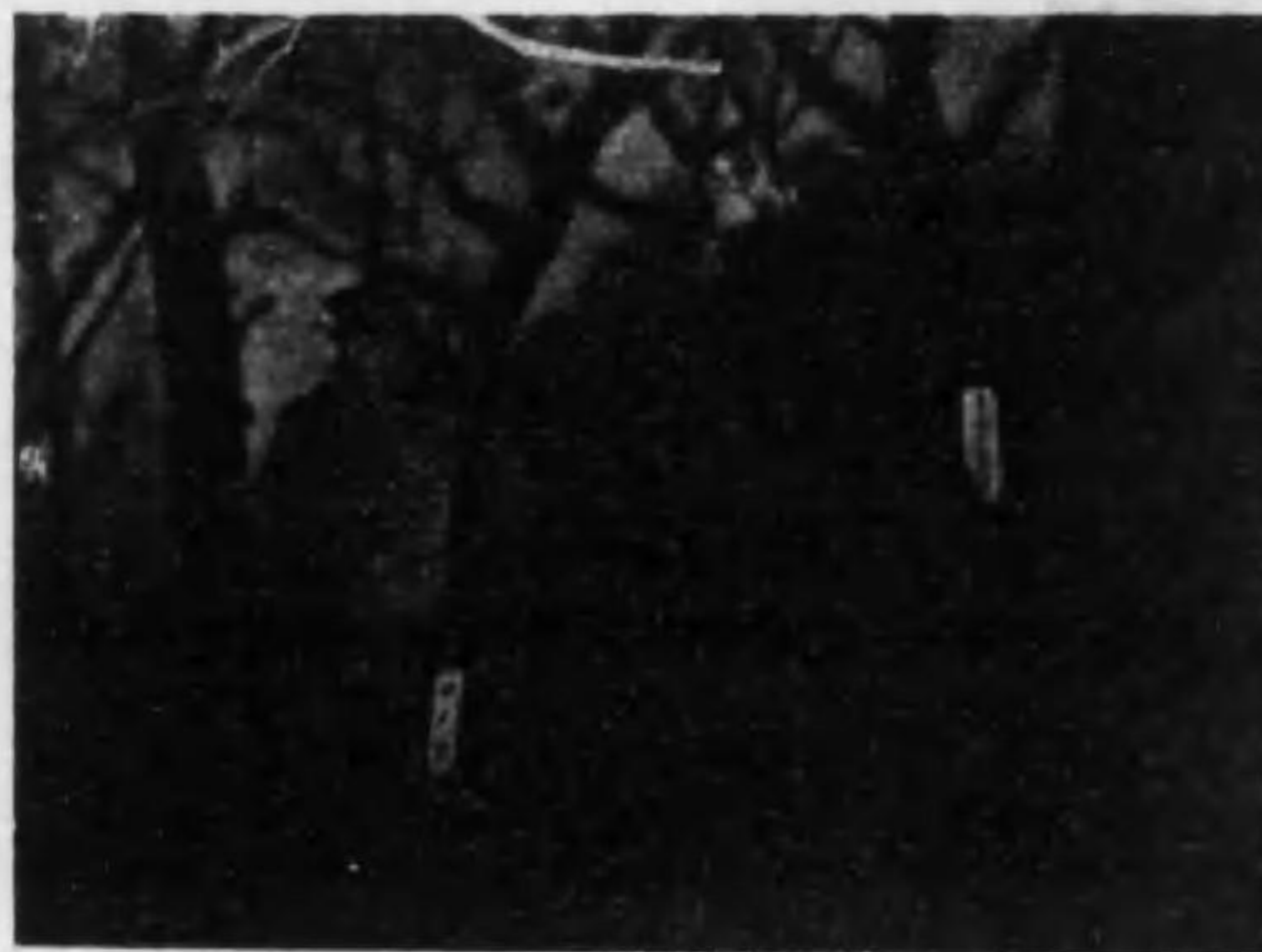


ちようげんぼう (又まぐそたか)

*Cerchneis tinnunculus* (L)

本邦内ニ於テノミ蕃殖シ、本州、四國、琉球、臺灣ニ多イ。好ミテ野鼠ヲ捕ヘ食フ。

こ の り ちようげんぼう



おほこのはづく (みづく)

おほこのはづく

*Scops semitorques*  
(Temm. & Schleg.)



本邦到ル處ニ産ス。このはづくニヨク似タルモ大形デ、黒色斑紋稍粗大、後頭部及後頸ニ淡黄色ノ不判然ナル頸輪各々一條ヲ有ス。脚ノ羽毛ハ趾ノ略ト先端迄達ス。

あをばづく *Ninox japonica*

(Temm. & Schleg.)

あをばづく



東南シベリア、支那、朝鮮、本邦等ニ分布シ、本邦デハ本州以南臺灣ニ亘リ極メテ普通デアル。小形デ趾ニハ粗ク羽刺ヲ有ス。

ふくろう *Syrnium fuscescens*

Temm. & Schleg.

ふくろう

本種ハ本州中部地方ニ棲ム。大形デ脚ハ趾ニ至ル迄淡褐色ノ粗キ羽毛デ被ハレテ居ル。



とらふづく *Asio otus* L.

とらふづく

ヨーロッパ洲ノ北部、アフリカ、アジア等ニ廣ク分布ス。本邦デハ各地ニ棲ム。頭上ニハ長イ耳狀ノ羽毛ガアル。



以上ノ四種ハ皆夜禽デ夜間出デ、其餌食タル小動物即チ野鼠、もぐら、兎其他昆虫類、爬虫類ヲ襲ヒテ之ヲ捕食ス。其羽毛ノ極メテ柔軟デ飛翔ノ際ニ殆ンド音ヲ發セナイノハ最モ此ノ習性ニ適應シテ居ルノデアル。

#### 4. 漁業上有益ナルニヨリ保護セラ ルル益鳥

海鳥ハ海面ニ浮游セル小魚類ヲ食フタメニ海上ヲ飛翔ス、若シいわし、にしん等ノ小魚ガ群集セル時ハ其群飛スルコト一層甚シ、然ルニ斯ル所ニハ其小魚類ヲ追フテかつを、さば、まぐろ等大形ノ魚類ガ群集スルニヨリ、漁夫ハ直接ニソノ魚群ヲ見ザルモ、鳥群ニヨリテ其存在ヲ知ルヲ得、又熟練ナ漁夫ハ鳥群ヲ見テ魚群ノ深淺、大小、方向ヲモ知ルコトヲ得、漁業上有益ナルニヨリ之ガ捕獲ヲ禁止セラル。其種類ハ次ノ如クデアル。

#### あび *Colymbus septentrionalis* L.

あび

夏期ハ北極近クニ棲ミ、本邦デハ樺太、千島近海デ蕃殖シ、冬期ハ北海道以南臺灣ニ至ル迄各地ノ海上ニ棲ム。ヨク魚類ヲ捕ヘ食フニヨリ漁業者ハ魚群ノ存在ヲ知ルニ利益ガアル。



#### しろはらみづなぎどり

*Oestrelata hypoleuca salvin*

北太平洋諸島ニ分布シ、本邦デハ小笠原諸島及沖繩諸島ニ産ス。

しろはらみづなぎどり



**みゆびかもめ** *Rissa rissa* (L.)

夏期ハベーリング海沿岸及其諸島嶼、コンマンダー島、アリウト島、アラスカ沿岸等デ蕃殖シ、冬期ハカリフォルニア州沿岸及ビ本邦ニ來ル、本邦デハ樺太、千島、北海道、稀ニ本州中部、四國等ニモ來ルコトアリ。後趾ハヨク發育セズ極メテ小サイ。

みゆびかもめ



**かもめ** *Larus canus* L.

東部シベリア、カムチャツカ、本邦北部等デ蕃殖シ、冬期ハ本邦各地ノ海濱ニ極メテ多ク從テ重要ナ益鳥デアル。此種ハ魚類ノミナラズ海岸ニ漂流セル屍肉ヲモ食フコトガアル。

かもめ



**うみねこ** *Larus crassirostris* Vieill.

主トシテ本邦ノ沿岸諸地方デ蕃殖スル種類デ其分布ハ樺太ヨリ臺灣ニ亘ル、かもめノ名所トシテ知ラレタ青森縣鮫港蘆島等ノモノハ本種デアル。形態極メテかもめニ類似スルモ本種ハ尾羽ノ末端ニ黒帶アルニヨリ區別ガ出來ル。其分布ノ廣イダケ漁業上ニ與フル利益モ亦大デアル。

うみねこ



**あじさし** *Sterna longipennis* Nordm.

東部シベリア、本邦及支那ノ沿岸ヨリマラツカ、セイロン、ニューギニア等ニ至ル迄分布ス。本邦デハ樺太、千島ヨリ九州ニ至ル迄多ク棲ム。

せぐろあじさし *Onychoprian fuscatus*  
*infuscatus* (Lichtenslein.)

我琉球、臺灣ニ産シ、稀ニ本州ノ中部ニ渡來スルコトガ  
 アル。

せぐろあじさし

あじさし



うとう

*Cerarhyncha*  
*monocerata* Pall.

ベーリング海北部、太平洋  
 沿岸及其諸島ニ分布ス。本邦  
 デハ樺太以南、青森等デ蕃殖  
 シ、冬期本州、四國、九州等  
 デ越冬ス。

うとう



うみすゞめ *Synthliborhamphus antiquus* (G.m.)

主トシテ北太平洋ノ西海岸ヨリベーリング海及アムール  
 ランドノ沿岸ニ分布シ、本邦デハ樺太、千島ヨリ冬期ハ九  
 州ニ至ル迄ノ各地ニ普通デアアル。

うみすゞめ



## 5. 種類ノ絶滅ヲ防グ爲メニ保護セ

### ラル、益鳥

つる類、こうのとりの、とき等ノ如キ鳥類ハ昔ヨリ濫獲ノ結果、現今デハ其種類ガ絶滅セントシ、其他分布ガ一小區域ニノミ限ラレタ珍奇ノ鳥類ハ一層其種類ガ絶滅セントスルノ憂ガアルカラ、天然記念物保存ノ意味ニ於テ、其捕獲ヲ禁止セラル、コト、ナツタノデアル、其種類ハ次ノ如クデアルガ、現在狩獵鳥トシテ捕獲ヲ許サレテアルモノデモ、著シク其數ガ減少スレバ又其捕獲ヲ禁止セラル、コト、ナルノデアル、既ニおしどりノ如キハ先年狩獵鳥カラ除外セラレタノハ其一例デ、現今ハ次ノ種類ガ保護セラレテ居ルノデアル。

## こうのとりの *Ciconia boyciana* S. W.

こうのとりの



東部シベリア、朝鮮、本邦等ニ産ス、本邦デハ維新前ニハ多ク棲ンデ居タガ現今ハ殆ンド其跡ヲ絶チ極メテ稀ニ之ヲ見ルノミ。兵庫縣出石郡鶴山ハコノ鳥ノ蕃殖場トシテ残存スル唯一ノ場所デ天然記念物トシテ指定セラル。たんでうづると極メテ相似タルモ全

ク其ノ類ヲ異ニシ寧ロさぎニ近イ即チ翼ハたんでうづるヨリモ長クシテ脚ハ暗赤色デアル。

## とき *Nipponia nippon* (Temm.)

東部シベリアヨリ滿州、支那、日本、海南等ニ分布ス、本邦デハ北海道以南臺灣ニ至ル各地ニ産シ。朝鮮ニハ今尙ホ多キモ其他ノ地方デハ其跡ヲ絶タントシテ居ルカラ保護セラル。顔面ハ裸出シテ橙紅色ヲナシ、羽色ハ純白色デ翼ノ端ト尾羽ハ鶉色ヲ帯ビテ美麗デアル。

## くろつらへらさぎ *Platalea minar* Temm. & Schleg.

支那南岸及本邦ニ産スレドモ、本邦内地デハ殆ンド見ラ

レナイ、唯朝鮮及臺灣ニハ多少之ヲ産ス。黒色デ大キク且ツ先端筈状ヲナセル異様ナ嘴ガアル。

くろつらへらさぎ と き



**おしどり** *Aex galericulata* (L.)

東部シベリア、支那、朝鮮、本邦等ニ分布シ、本邦デハ樺太ヨリ臺灣ニ至ル各地ニ棲ミ、春夏ノ候山地ノ樹洞内ニ營巢育雛シ、秋冬ノ候平原ノ湖沼河川等ニ來ルケレドモ多クハ山間ノ清流ニ雌雄睦ジク游泳シテ居ル。

おしどり



**らいちよう** *Lagopus mutus* (Mont.)

本邦ノ日本アルプス連峯ニノミ産シ、性質頗ル魯鈍デアルガ古ヘヨリ宗教上ノ迷信カラ之ヲ捕獲スル事が尠カリシタメ、今尙ホ殘存セルモノデ、近頃天然記念物トシテ指定セラレタ。冬羽ハ純白色ニ變ジテ保護色ヲ示スヤウニナル。

らいちよう



**なべづる** *Grus manachus* T.

東部シベリア、蒙古、滿洲等ニ蕃殖シ、本邦、支那、等ニ越冬ス。往時ハ本邦ニ群ヲナシテ秋期渡來シ、殊ニ南部地方ニ夥多ナリシト云フモ、近時ハ極メテ稀デ、鹿兒島縣出水郡阿久根村及山口縣熊毛郡八代村ニハ年々數百羽渡來シ、天然記念物ニ指定セラル。體ハ小形デ全身灰黒色デアル。

**たんちようづる**

*Megalornis japonensis* (P. L. S. Müll)

本種ノ蕃殖地ハ滿洲、ウスリ地方及朝鮮等デ、本邦ハ其

越冬地デアル。本邦デハ従前ハ主ニ北海道。本洲ニ屢ト渡  
來シタガ現今鹿兒島縣(渡り)北海道(蕃殖)ニ各一ヶ所數羽  
ヲ見ルノ地ガアリテ天然記念物ニ指定セラレ、其外ニハ跡  
ヲ絶チ朝鮮ニハ尙可ナリ殘存ス。全身純白色デ頭上ハ皮膚  
裸出シ美麗ナ赤色ヲナス。翼ノ先端ハ黑色ヲナシ、之ヲ疊  
ム時ハ尾ノ如ク見ユルモ尾ハ純白デアル。

**まなづる** *Pseudogeranus leucauchen* (Temm.)

なべづる      たんちようづる      まなづる



東部シベリア、蒙古、滿洲、東北支那、朝鮮、日本等ニ  
分布ス、本邦デハ往時ハつる類中なべづるニ次イデ多イ種  
類デアル。秋期渡來シ越冬ス、近年殆ソド其跡ヲ絶ツヤウ  
ニナツタガ、尙鹿兒島縣出水郡阿久根村ニハ年々渡來ス。  
全身灰黑色デ前額、眼圍部等ハ皮膚裸出シテ赤色ヲナシ、  
脚ハ暗赤色デアル。

**ほしがらす** *Nucifraga japonica* Hertert

ほしがらす



千島、北海道、及本州ノ  
山地ニ棲ムモ餘リ多クナイ  
ノデ其種類ノ絶滅セントス  
ルノ虞ガアルカラ保護セラ  
レテ居ル。

**るりかけす** *Lalacitta lidthi* Bonaparte

奄美大島及徳之島ノ二島ニ限り棲メル珍種デ、全體ハる  
り色ヲナシ極メテ美麗ナル鳥デ、明治三十七年英人「オー  
ストーン」氏ニヨリ初メテ奄美大島ガ其原産地デアルコトヲ  
發見セラレタモノデ、天然記念物トシテ指定セラルハヤウ  
ニナツタノデアル。



## 鳥ノ巢箱

林間、庭前等ノ鳥ノ來ル所ノ樹木ニ此巢箱ヲ懸ケテ置ク時ハ鳥ハ安ンジテ營巢、産卵、育雛ヲナスコトガ出來ルカラ、自然ニ鳥ノ繁殖ヲ助クルノミナラス兒童等ヲシテ美シキ自然ヲ觀察セシメ鳥類愛護ノ美風ヲ養フコトガ出來ルカラ、日本鳥學會デハ之ヲ製作シテ希望者ニ販賣シテ好成績ヲ擧ゲテ居ル。

- (1). ハ巢箱中ニあかげらが巢ニツケル有様
- (2). ハ巢箱ノ側壁ノ一部ヲ取り除イテしまむくどり（又こむくどり）ガ巢ニツケル有様
- (3). ごじうがらが巢ニツケル有様
- (4). 水及餌ヲ與ヘテ置ク箱  
其他ハ巢箱ノ見本

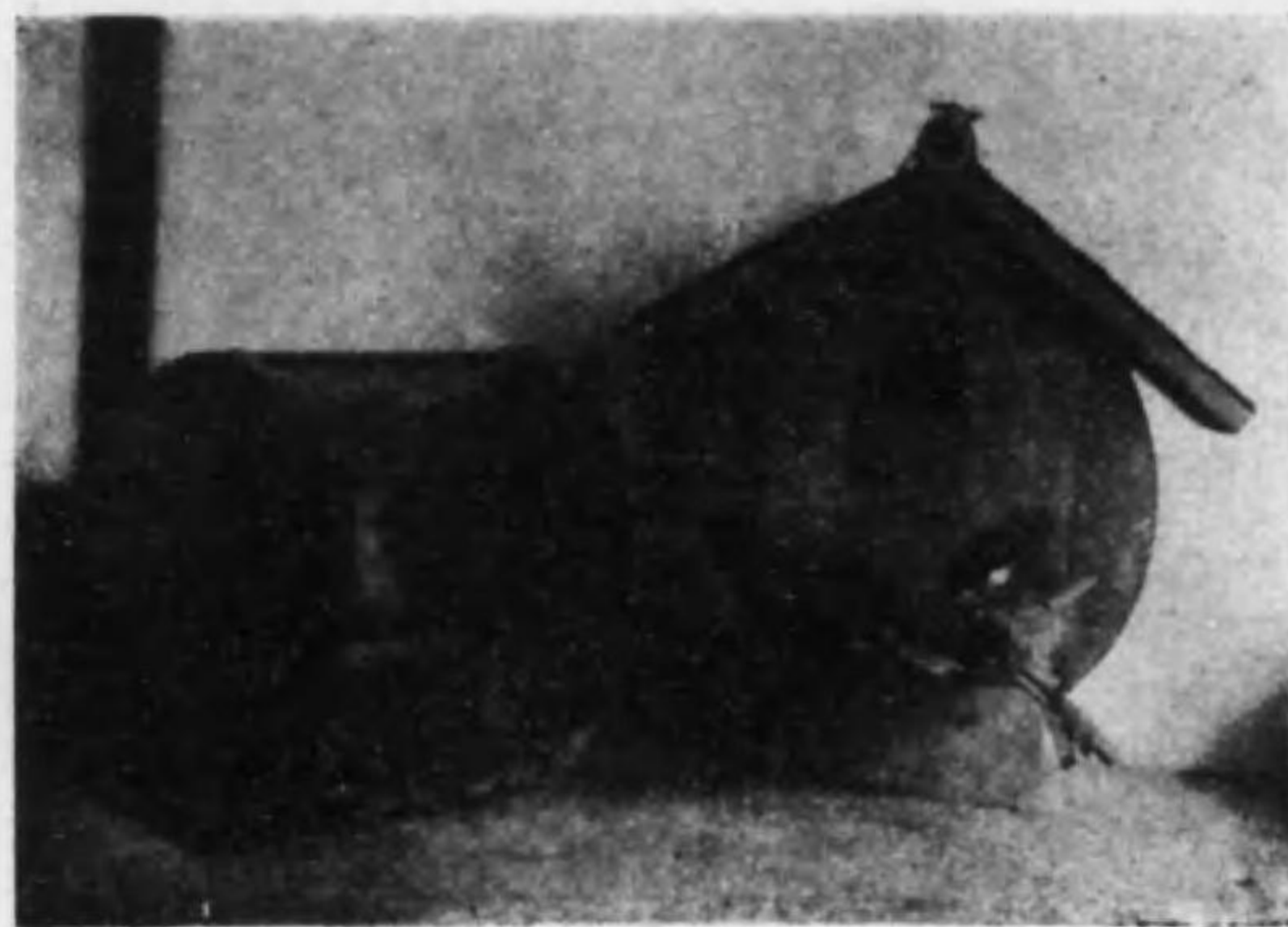
(1)



(2)



(3)



昭和二年六月七日印刷  
昭和二年六月十日發行

「益鳥ノ生態陳列標本解説奥付」

定價金壹圓

著者

東京博物館

發行者

科學博物館事業後援會

代表者 井澤亥八郎  
東京市本郷區湯島三丁目一番地東京博物館內

印刷者

東京高等工藝學校印刷科

代表者 鎌田彌壽治  
東京市芝區新芝町

印刷所

東京高等工藝學校印刷科

東京市芝區新芝町



發行所

東京市本郷區湯島三丁目一番地  
東京博物館內

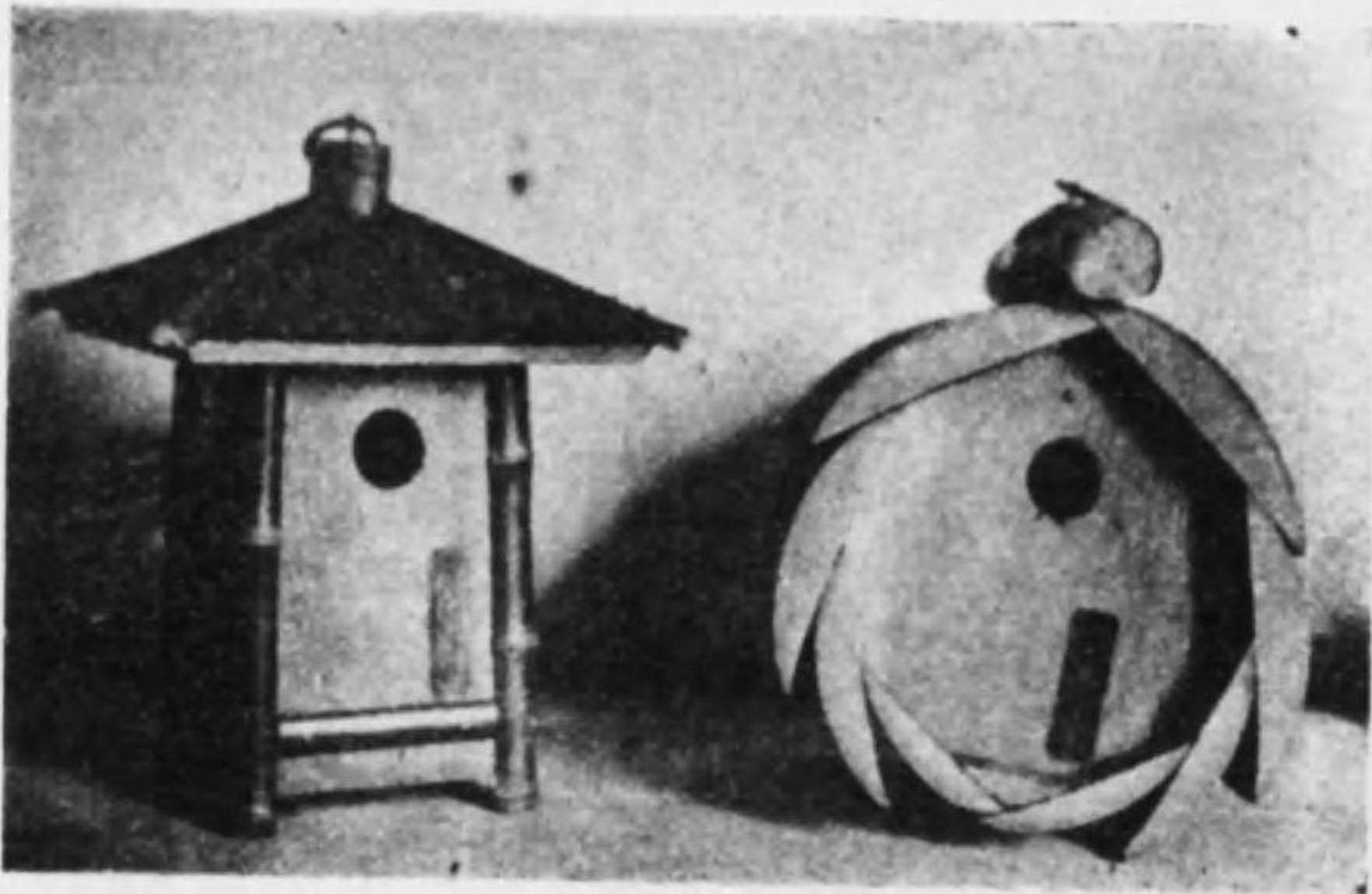
科學博物館事業後援會

電話小石川〇六〇四番(東京博物館)  
振替口座東京六四參貳貳番

(4)



(5)



313

617

特247

900

終