

特 241

950

昭和七年十月刊

春日部村勢要覽

兵庫縣氷上郡春日部村



* 0032606000 *

0032606-000

特 241-950

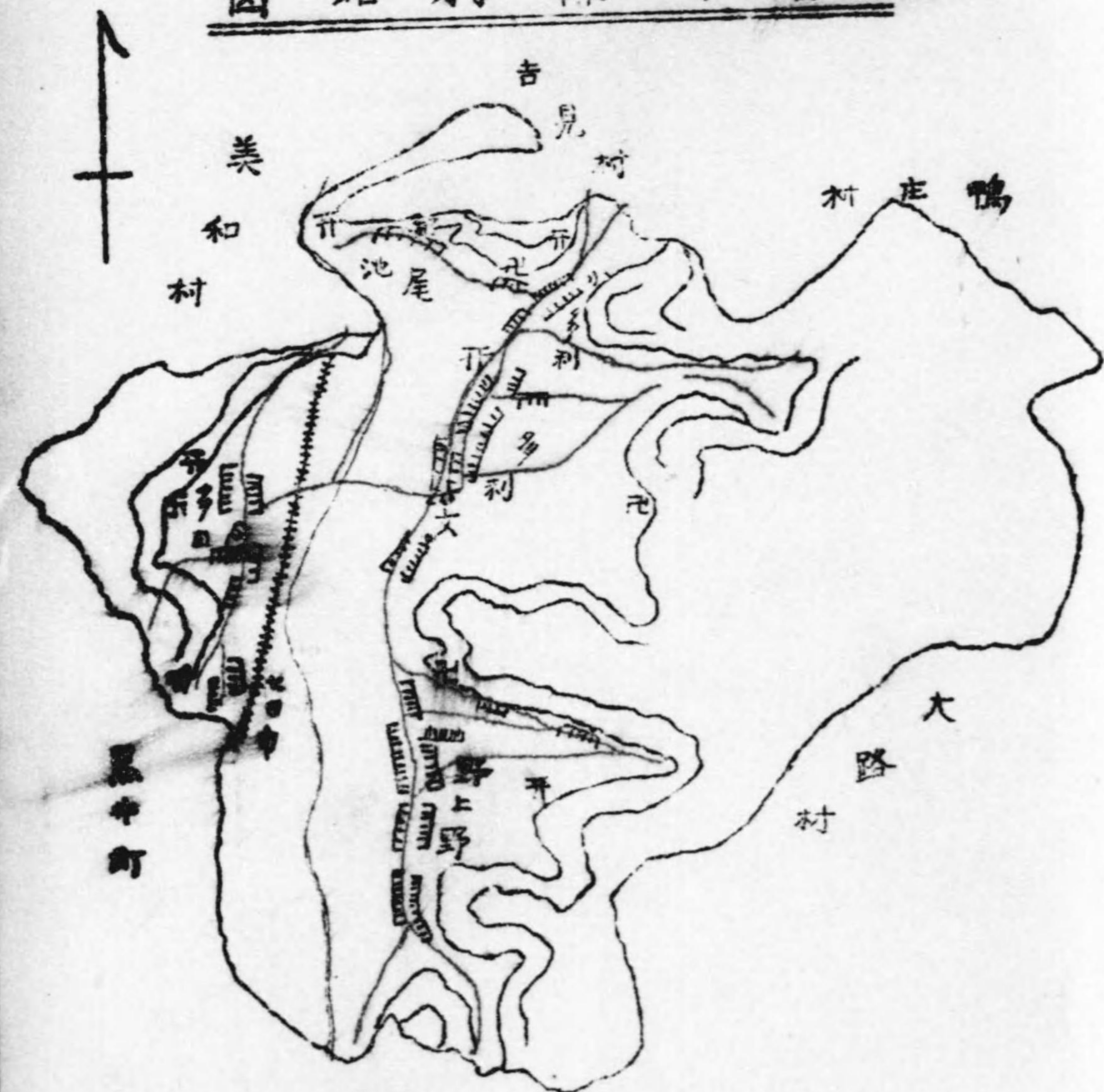
春日部村勢要覽

兵庫縣氷上郡春日部村

昭和7

AFB

春日部村略図



国領村

1/50000

例		凡	
文	●	凡	山
学校	●	神社	山
組合	●	人家	山
役場	●	河川	山
寺	●	鐵道	山
虎	●	道	山

祈るかひあるにつけても藤原に

かゝるちきりや春日部の郷

近衛三貌院





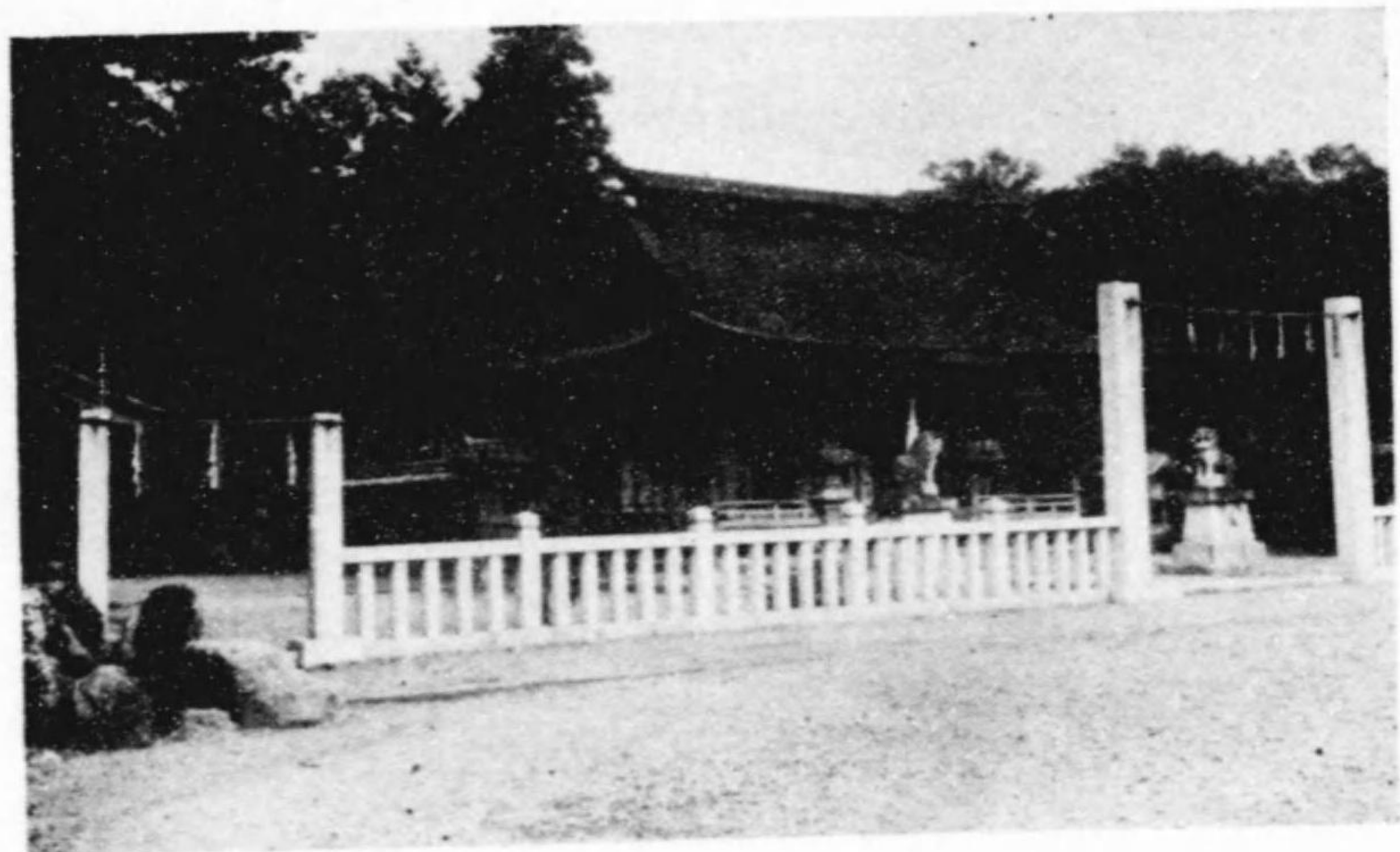
像肖長村及景全村部日春

けふりたつはるべの村はいにしへの
難波のみつの氣色こそすれ
匡房

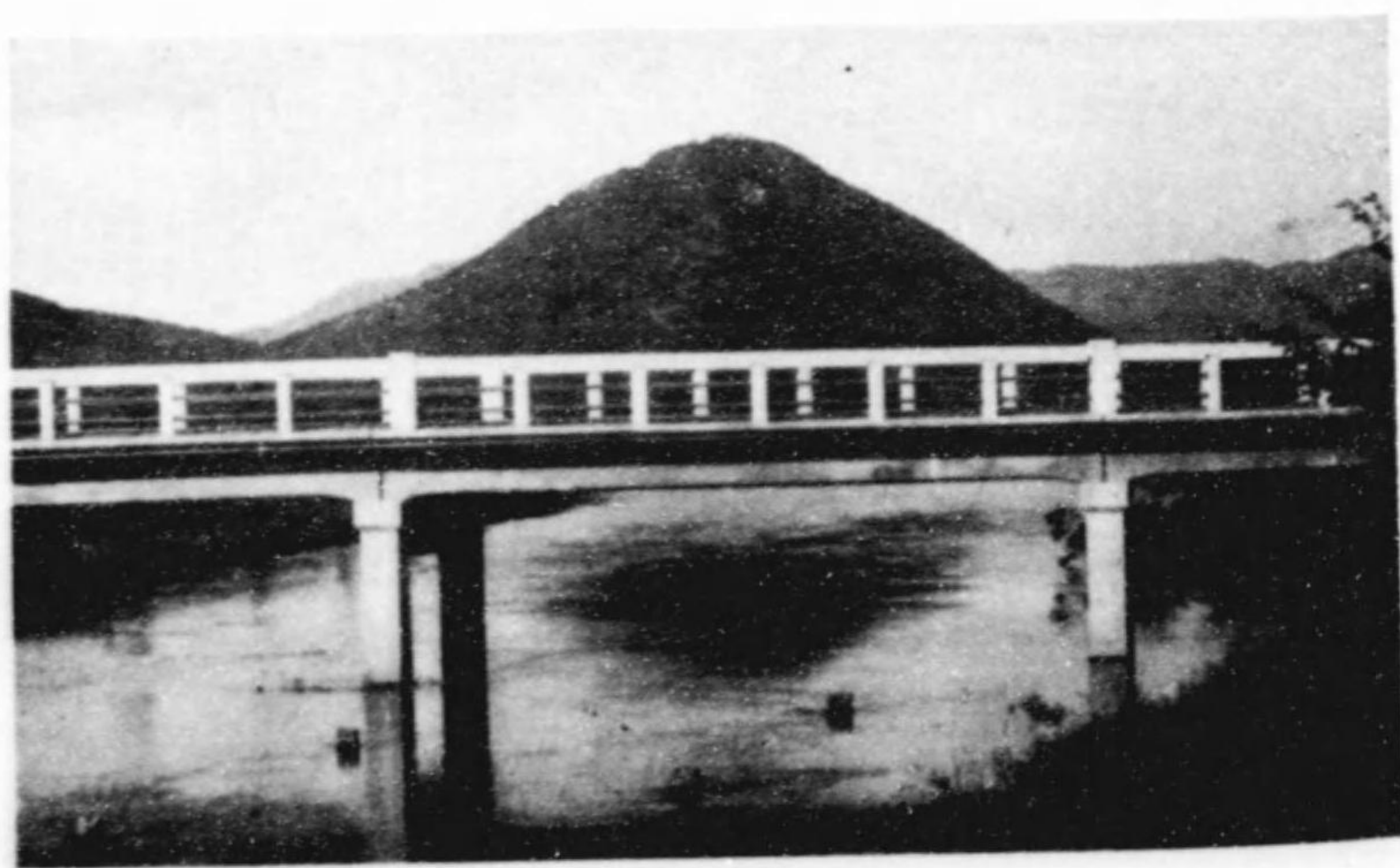
史蹟二間塚

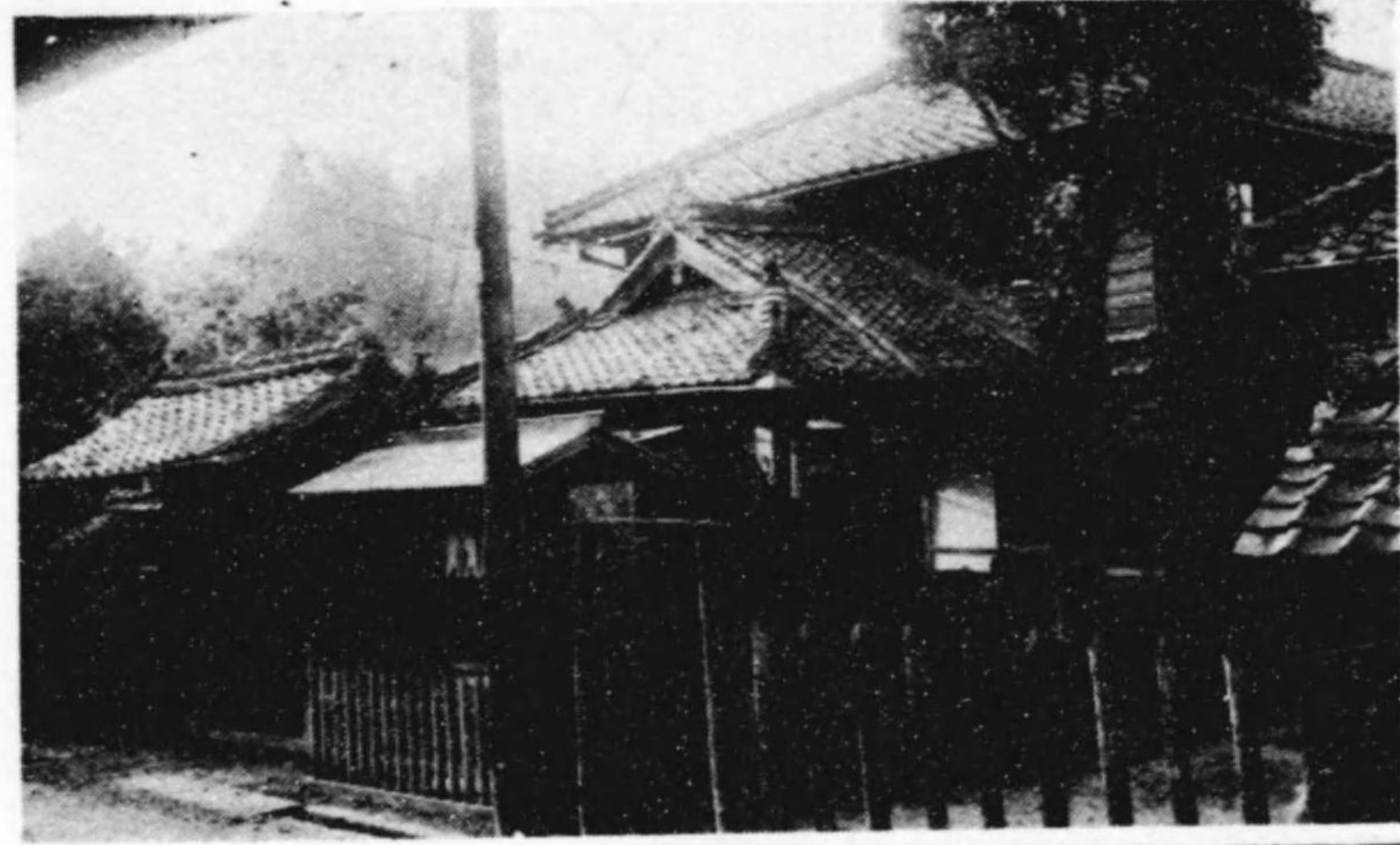


縣社阿陀岡神社



渡所橋ヨリ小富士山ノ遠望





春日部村役場

龍王を瀧に問入る
あつさかな
青々



白龍ノ瀧



春日部村小學校

特 241
950

春日部村勢要覽

例言

一、本編中ノ統計ハ昭和六年ノ事實ヲ以テ主眼トス但シ比較對照ニ便ナラシムル爲前七箇年以内ノ事實ヲ隨所ニ列記セリ

一、本編中ノ統計各表ハ概ネ一週歷年ノ調査ナリト雖モ何年度トアルハ其ノ年ノ四月一日ヨリ翌年三月三十一日迄ヲ謂ヒ何年何月何日トアルハ調査現在日ナリ

一、本編ハ主トシテ統計調査員ノ報告ヲ基調トシタルモ特ニ役場ニ於テ調査シタルモノ及諸團體ヨリ得タル材料ヲ加ヘテ作成セリ

一、本編中「」ハ事實ナキコトヲ示ス



春日部村勢要覽目次

村全圖	頁數
口繪寫真	一
例言	一
▼總說	一
▼村名ノ起原ト行政沿革	二
▼施設概要	二
一、教育	
イ、小學校	
ロ、公民學校	
ハ、社會教育	
二、産業	
三、電氣事業	
イ、概說	
ロ、電氣事業剩餘金	
ハ、電氣事業分方法	
ニ、電氣事業費	
三、電氣點燈數	
四、基本財産ノ造成	
五、賑恤救濟	
▼土地	
一、位置面積廣袤	七
二、有免租地反別	
三、民有々租地	
▼戶口	
一、本籍及現住人口及戶數	七
二、大字別人口及戶數	
三、職業別現住戶數	
四、本籍人結婚離婚及配偶者數	
五、本籍人出產及死亡	
六、現在人死産	
七、現在人中高齢者調	
▼農業	
一、耕地面積	九
二、農家戶數	
三、耕作スル耕地ノ廣狹別	
四、耕地所有ノ廣狹別戶數	
五、農産物	
▼畜産	
一、牛馬豚	一一
二、鶏鶩	
▼林業	
一、林野面積	一一
二、林野産物	
▼水産	
一、工業	一二
二、會社	一二
三、各種工産物	一三
▼産業組合	
一、耕地整理組合	一四
二、教育	一四
三、小學	一六
▼社寺	
一、神	一六
二、寺院教會	
▼名勝舊蹟	
一、名勝舊蹟	一六

▼官公署	一七	▼諸税及負担	二四
▼兵事	一七	▼文書發收件數	二四
一、軍人數		附 錄	
二、徵兵檢査成績		一、村吏員	
▼衛生	一八	二、歴代公職者人名表	
一、醫事		三、小學校職員	
二、種痘成績		四、公民學校職員	
三、隔離病舎		五、村會議員	
▼交通	一八	六、區長及區長代理者	
一、縣道		七、學務委員	
二、道路延長		八、傳染病豫防委員	
三、役場ヨリ部落中央及各村界ニ至ル距離		九、電氣委員	
四、諸車		一〇、方面委員	
五、特設電話		一一、統計關係職員	
▼諸團體	二〇	一二、各種團休役員	
一、村會議員定數	二二	イ、教化聯合會	
二、選舉有權者	二二	ロ、戸主會	
▼村有財産	二三	ハ、尙齒會	
▼村財政	二三	ニ、婦人會	
		ホ、軍人分會	
		ヘ、青年團	
		ト、女子青年團	
		チ、消防組	
		リ、商工會	
		ヌ、村農會	
		ル、産業組合	
		ヲ、耕地整理組合	
		三、郡内町村間程表	
		四、瀛車時間表	
		五、自動車時間表	

◎ 總 說

本村ハ氷上郡ノ東部ニ位置シ北ハ吉見村ニ東ハ鳴庄村ニ連リ其ノ一部分山ヲ隔テ、大路村ト接續ス南ハ國領村ニ西ハ黒井町ニ隣接シ西北ノ一部ハ川ヲ挟ンテ美和村ト隣セリ地勢ハ東ニ妙高西ニ五台ノ山脈相連リ北ニ小富士山ノ屹ツアリテ何レモ急峻ナル山ニヨリ三面ヲ圍繞セラレ僅カニ南部ニ於テ國領村ニ展開ス而シテ村内ノ流長五軒余リヲ有スル竹田川ハ支流黒井川・日ヶ奥川、野々間川ヲ合シ村ノ稍々西部ヲ南北ニ貫流シ其ノ深、幅大ナラザルガ故ニ舟筏ノ便ナキモ流水ハ流域幾十町歩ノ田野ニ對シ灌溉ノ便ヲ有セリ

交通ハ竹田川ノ左岸ヲ走ル鐵路福知山線アレドモ村内ニ停車場ヲ有セズ京都及山陰ニ向フモノハ北市島驛ニ阪神、攝播ニ旅セントスルモノハ南黒井驛ニ何レモ四軒ヲ距離ニテ乗降ヲ爲シツ、アリ道路ハ村ノ東西兩部ニ於テ何レモ南北ニ貫通スルニ線ノ縣道ヲ主要路線トシ各自動車ノ便ヲ有シ其ノ他ノ町村道六十餘線延長三十九軒餘以テ人馬ノ往來ニ便セリ

村ハ古來ヨリ存在セル六箇ノ部落ヲ集メテ形成シ住民ノ七割強ハ米麥作ヲ主トセル農ヲ本業トシ之レニ果樹蔬菜ヲ栽培セルモノ近時著ク増加セリ而シテ副業ハ養蠶ヲ以テ第一位トシ畜産、林産、水産等之レニ次ギ柯レモ年々逐フテ累加ノ傾向ナリ商工業ニアリテハ絹織工場、酒造場各一箇所ヲ有スル外特筆スベキモノナシト雖最近農産加工ノ擡頭ハ稍注目ニ値セルモノト云フベシ

◎ 村名ノ起原及行政沿革

太古ハ詳ナラズト雖中古以來春部(ハルベ)ト云ヒ春日(カスガ)或ハ春日部莊(カスガヘノシヨウ)ト稱ヘ又春日部郷(カスガヘノゴウ)ト呼ビタル事アリ藩政ノ時代ニ於テハ春日部庄(カスガヘノシヨウ)ト稱シ龜山藩及川

勝家ニ依リ分領セラレ維新ト共ニ廢藩置縣ノ發令ニ伴ヒ明治四年十一月豐岡縣ニ屬シ其管轄トナリシモ全五年大小區ノ制ニ依リ十九大區ノ下ニ多田、七日市、小多利、池尾ハ第五小區ニ野上野、多利ハ第八小區ニ屬シ全九年八月兵庫縣ニ合併セラレ第二大區トナリ十二年一月戶長役場ニ改マリ全十三年七月戶長役場ヲ合併シテ小多利村ニ第十戶長役場ヲ置キ二十ヶ村(現今ノ春日部村、鴨庄村、美和村ノ全部ト吉見村梶原)ヲ管轄ス明治十四年九月多利、野上野ノ二ヶ村ヲ割キテ一戶長役場ヲ置キ之ヲ多利組ト稱シ小多利外十七ヶ村ハ舊ノ如クニシテ之ヲ小多利組戶長役場ト稱ス而シテ明治十六年七月更ニ多利組ノ戶長役場ヲ小多利組ニ合併シ以テ明治二十二年四月現町村制實施ニ至ル而シテ村名ハ古來名高カリキ莊名ヲ採ツテ以テ本村名春日部村トセリ

▽施設概要

一、教育

イ、小學校

本校ハ明治六年十月ノ創立ニシテ現在學級數十四、兒童數五百六十四名ナリ 職員ハ本科十四名裁縫專科一名農藥科一名計十六名ナリ
 本年度經費ハ一萬四千二百五十七圓ニシテ兒童一人當リ二十五圓強内教員給ハ一萬二千二百二十八圓ナリ
 校舍ハ明治三十七年ノ建築ニシテ其ノ後講堂小使室農具舍等ノ増築ヲナシ現在ニ至ル近年兒童數ノ増加ニ伴ヒ校舍狹隘ヲ告ケルニ至リ特別教室等ノ設備ナシ 本校ハ教育勸語ノ大精神ヲ根幹トシ之ヲ現在ニ生カシ之ヲ現代ニ發達セシムルヲ以テ教育理想トナシ本校過去ノ行績ヲ省察シ本村現在ノ實狀ニ立脚セリ經營方針ニヨリテ學校教育ノ地方化郷土化ヲ圖リ兒童ノ德育智育体育ノ渾一的併進的伸展ヲ期シ兒童ノ個性ヲ尊重シ其ノ獨創性ノ發揮ト

自發活動ニヨル自己ノ發展ヲ輔導シ特ニ勤勞勞作ノ精神ヲ重シテ有爲有能ノ人物ヲ養成スベク努力シツ、アリ
 ○、公民學校
 大正六年四月創立校名ヲ春日部村立實業補習學校ト稱シ小學校ニ併置シ大正十五年四月春日部村立農業公民學校ト改稱昭和二年十二月青年訓練所ヲ充當セリ 全校生徒數百二十五名内男七十四名女五十一名アリ 職員十一名 男子部ハ四、五、七、八、九、十ノ六ヶ月季節制女子部ハ通年制ヲ採用ス
 本年度經費千六百五十五圓ナリ生徒ノ約九割ハ農家ノ子弟ニシテ入學率 男九三、六二 女八八、二六ニ達シ公民トシテノ素質ノ向上ト郷土ニ立脚セル職業教育ノ充實徹底ヲ教育綱領トシテ實施ス

ハ、社會教育

本村社會教育ハ役場(自治)學校(教育)產業組合(經濟)ノ三位一体ヲ根元トシソレヲ統フル教化聯合會ヲ以テシ其ノ下ニ戸主會、婦人會、敬老會、男女青年團アリ其ノ他ニ尙在郷軍人分會、消防組、農繁托兒所等ノ設ケアリテ各相提携シ本村内ノ幼兒保育、青年教育、成人教育ノ萬全ヲ期シ善良ナル村民忠貞ナル臣民トシテヤガテハ理想郷春日部村ノ建設ヲ期スベク各適切ナル施設經營ヲナシツ、アリ

二、産業

産業ノ振興ニ關シテハ村農會及產業組合ヲ以テ中心トシ各種勸業團體及農業公民學校ト聯繫シテ之ニ當リ産業十年計畫ヲ樹立シテ多角形農業ノ獎勵ニ努力シ農産加工等所謂農業ノ工業化及商業化ニ因リ其利益ヲ増加シ以テ自力更正ノ途ヲ拓キツ、アリ 自作農ノ創設ニ付テハ他町村有土地ノ買戻シヲ目標トシテ獎勵シ創設資金ノ低利融通ヲ受ケタルモノ五十三名購入土地七町三反餘其ノ他之ニ要スル資金ハ本村產業組合ニ於テ特別低利融通ノ方法ヲ設ケ居レリ

三、電氣事業

イ、概説

大正八年豫算參萬五千圓ヲ以テ村營水力電氣事業ヲ企畫直ニ着工シタルモ豫想外ノ難工事ナリトシ經濟界異常ノ膨脹トニ依リ工費意外ニ嵩ミ拾萬余圓ノ巨額ヲ費シ大正九年七月完成ヲ告ケ初メテ村民ハ輝ク電光ノ惠ヲ享ケタリ

然ルニ爾來水量ニ不足ヲ來タシ補助設備トシテ火力發電機ヲ設置シ大ニ發電能力ノ増加ヲ圖リ一時隣村鳴庄村ヘモ送電シタリシガ不幸昭和三年七月十七日稀有ノ強雨ニ災ヒセラレテ貯水池ハ缺潰シ發電所ハ埋没ノ悲運ニ遭遇シ更ニ費ヲ投ジテ漸ク發電所ノ復舊ヲ見タルモ貯水池崩壞後ノ發電能力ハ著シク減殺シ村内ノ需用ヲスラ充スニ足ラズ止ムナク京都電燈會社ヨリ不足電力ノ供給ヲ受ケツ、アリシモ更ニ電力ノ需用増加ニ伴ヒ昨年來發電ヲ休止シテ全量受電トナシ以テ村營ヲ續行セリ 此ノ間經濟上幾多ノ困難アリシニ拘ハラズ村民一致協力ノモトニ最善ヲ竭シ各戸鈔ナカラザル負担ト特志ノ寄附トヲ以テ工費ニ充テ尙不足分ハ在來ノ村基本財産ヲ以テ銷却ナシ現今ニ於テハ每年生ズル剩餘金ニ因リ村基本財産ノ造成ニ寄與シツ、アリ

〇、電氣事業剩餘金毎年處分方法

- 一、春日部村基本財産中へ
- 二、小學校基本財産中へ
- 三、電氣事業基本財産中へ
- 四、電氣工作物補修積立金中へ

- 八〇〇圓
- 一、二〇〇圓
- 村基本財産八〇〇圓 小學校基本財産一、二〇〇圓
- ヲ蓄積シ尙殘額アル場合編入
- 右 同

ハ、電氣事業歳費

歳入科目	昭和七年度豫算	昭和六年度決算
電燈使用料	六、〇六一	六、六五〇
電力使用料	二、七三二	二、〇九七
電氣計器使用料	三、九四	三、四四
休息燈使用料	一、八八	一、三三
工務費	一、五七	一、五三
雑費	二、五三	一、四四
繰越金	一、八九	一、五〇
計	一〇、一五四	二一、五三四

歳出科目	昭和七年度豫算	昭和六年度決算
受電所費	五、九六	一、三三
送電配電費	九、九八	四、七四
基本財産造成費	八〇〇	二、四三
小學校基本財産造成費	一、一〇〇	一、三三
電氣事業基本財産費	二、五	五〇〇
電氣工作物補修積立金	一〇〇	一〇〇
豫備費	一〇、一五四	八、九九
計	一〇、一五四	八、九九

二、電氣点燈數

部落名	燈										從 使用數	動力 使用數					
	外	一	二	三	四	五	六	七	八	九			十				
多利																	
小多																	
池田																	
多田																	
七野																	
計	九	二	三	一	四	三	二	四	六	一	二	三	四	五	六	七	八

四、基本財産ノ造成

本村基本財産ハ町村制實施ノ當時各大字ヨリ田畑二町七畝五歩及金拾壹圓餘ヲ提出セシメ以テ基本財産造成ノ基礎ト部落有財産統一ノ端緒ヲナシタリ爾來幾多ノ方法ニ依リ逐年増加ヲ爲シ更ニ大正十四年十一月多年ノ懸案タリシ部落有林野並ニ其ノ他ノ財産ヲ統一シタルニ依リ不動産及現金共ニ多額ヲ算スルニ至リシガ村營電氣事業ノ創設費ニ其ノ多クテ投シ現時ハ別記ノ額トナリ目下電氣事業ノ剩餘金其ノ他條例ノ規定ニ關リ年々造成ニ努メ統一シタル林野ハ村直營ノモトニ造林計畫ヲ樹テ植樹其ノ他ノ施業ヲ爲シツヽアリ

五、賑恤救濟

特志家ノ寄附ヲ基礎トシテ明治二十八年恤救資金ヲ造成シ其ノ後生活改善申合規約ニ依リ特別寄附金等ヲ合シテ五千餘圓ノ基本財産ヲ作り之ヲ不動産ニ更へ蓄積條例並ニ恤救規程ヲ設ケテ益々造成ヲ圖ルト共ニ貧救、罹災者及貧困兒ノ救護賑恤ニ遺憾ナキヲ期セリ

◎土地

位置 東經自一三五、〇〇八 至一三五、二一〇
北緯自三五、〇〇九 至三五、二一〇

面積廣表 東一里十一町二間 面積〇、九三六方里
南一里十町四十八間

有免租地反別	有租地		免租地	計
	有	租		
地目	七九二反	一三五反		七三六反

地租有有民	地目	積	貸貸價格		筆數
			積	價格	
計	畑地	三五〇二反	一〇、六四〇	六七七〇	
	田	三六七	四、七〇七	一、三九二	
	宅	六六五	九、〇九八	八七三	
	山	三〇七	二、二五二	一、三五五	
	原	一	一	一五二	
池沼及雜種地		七九二	一一七	九	
計		七九二	一一七	九	

◎戸口

一、本籍及現住人口及戸數

(昭和六年十二月末日現在)

本籍人口	現住人口		本籍人口百ニ付現住人口	現住戸數一戸ニ付現住人口
	男	女		
一八九七	一八五〇	一、六〇六	一、五五四	五二
計	三、七二七	三、一九〇	五二	五五九

二、大字別人口及戶數

(昭和六年十二月末日現在)

大字別	現住人口		現住戶數
	男	女	
多利尾田	4,411	4,384	1,795
利尾田	4,411	4,384	1,795
多田	4,411	4,384	1,795
多利	4,411	4,384	1,795
野多	4,411	4,384	1,795
計	16,066	15,844	7,570

三、職業別、現住戶數

職業	現住戶數
農業	4,067
工業	477
商業	33
交通業	6
公務	3
其他	77
無職業	1
計	5,010

四、本籍人結婚離婚及配偶者數

普通	結婚組數		離婚組數		本籍人口千二百付	
	夫去	妻去	夫去	妻去	結婚	離婚
入夫	1	3	2	2	839	832
婚養子	1	3	2	2	1,070	3,391
計	2	6	4	4		
年末現在配偶者數	3,391					

五、本籍人出產及死亡

出	本籍人口百二百付	
	出產	死亡
嫡出子	107	3,070
庶子	7	211
私生子	1	
計	115	3,281

六、現在人死產

出	現在人死產	
	男	女
嫡出子	6	3
庶子	1	3
私生子	1	3
計	8	9

七、現在人中高齡者調

種別	現在人中高齡者調	
	男	女
七十歲以上	25	24
七十五歲以上	20	19
八十歲以上	19	15
八十五歲以上	6	5
九十歲以上	1	1
計	70	68

◎農業

一、耕地面積

田	畑	合計
3,502反	3,675反	7,177反

二、農家戸數

自作農家	小作農家	自作兼小作農家	計
三	一六九	一七四	四〇六

三、耕作スル耕地ノ廣狹別農家戸數

五反未満	一町未満	二町未満	二町以上	計
一五	一三	三三	—	四〇六

四、耕地所有ノ廣狹別戸數

五反未満	一町未満	三町未満	五町未満	十町未満	五十町未満	五十町以上	計
六	一七	三	一四	六	三	—	三〇〇

五、農産物

部落名	米	麥	蠶	繭	食用農産物	果	實
多利	一、八三石	—	—	二、八三石	二〇、八五石	—	二、四七石
池田	一、五八石	—	—	九〇八	七、〇四八	—	七、六七
多田	一、四七石	—	—	一、六九	四、九六九	—	一、七〇
七上	一、三〇石	—	—	二、九〇〇	七、九三〇	—	一、七〇
野市	一、五七石	—	—	一、〇七二	五、五三〇	—	一、七〇
計	六、二七石	—	—	一、〇七二	四六、七五八	—	三六、八三

價格總計 一六九、八三三

計	六、二七	一、三三	八、四二	九三、八六	四、八九六
---	------	------	------	-------	-------

一、牛馬豚 畜産

種類	飼養戸數	牝	牡	計	年内出産	年内死亡
牛	二九五	—	—	—	—	—
馬	—	—	—	—	—	—
豚	—	—	—	—	—	—
計	二九五	—	—	—	—	—

二、鶏 鷺

種類	飼養戸數	雌	雄	雜	合計	價格	産卵	價格
鷺	三〇	—	—	—	—	—	—	—
鷺	—	—	—	—	—	—	—	—
計	三〇	—	—	—	—	—	—	—

◎林業

一、林野面積

公有	社寺	私有	計
一〇九八反	二六反	一七八反	三二〇二反

二、林野產物

種目	數量	價格	種目	數量	價格
松栗下 炭草	九、一六二石 二九、六〇〇石 五〇〇石	一四、九三三円 五〇三円 一七、八三七	竹薪用炭 材材材	八三石 一六六石 一三東	一、五六一円 六二六 二九
◎水產					
價格計一、〇八五圓					
名稱	數量	價格	名稱	數量	價格
鯉	五〇〇石	五二〇円	其他	二五〇石 二五〇石 二五〇石	七五円 七五円 七五円
◎鑛產					
名稱	數量	價格	名稱	數量	價格
粘砂	五〇〇石	一、一五〇円	土利	五〇〇坪	七五〇円

一、工場
◎工場業

各種工業物	種類	工場製造數	工場數		常用使用職工數	產額
			多	小		
瓦製品	二	三	三	三	三	八〇〇円
竹製品	二	三	三	三	三	四、五九七
其他	二	三	三	三	三	二、五六〇
<p>二、會社</p> <p>會社名稱：多利地株式會社 所在地：多利地 主たる業務：組織物製造並販賣 設立年月：大正十二年七月 資本金：三〇、〇〇〇円 積立金：三、〇〇〇円</p> <p>◎產業組合</p> <p>名稱：春日部信用利用販賣購買組合 所在地：多利地 組合員：七三人 出資金：三九、二四四円 積立金：三、四七四円 貸付金：二七、八七一円 貯金：三、四〇四二八円 購買高：一九、九九九円</p>						

◎耕地整理組合

名	稱	所在地	組合員	施行地區 面積	工事費 總額	役員	組合長	副組合長	評議員	組合會議員
小多利耕地整理組合		小多利	一〇三	一三七	八、四七四	一人	二人	一人	一五人	一六人

◎教育
一、小學校

學齡兒童及就學兒童	學齡兒童		就學兒童		不就學兒童	
	男	女	男	女	男	女
尋常科	二四	三〇	二六	二八	一	二
高等科						
合計	二四	三〇	二六	二八	一	二
小學校學級	尋常科 十 二 學級		高等科 二 學級			
小學校	尋常科		高等科		合計	
	男	女	男	女	男	女
尋常科	二五	三〇	二六	二八	一	二
高等科						
合計	二五	三〇	二六	二八	一	二
小學校入學生及卒業生	入學生		卒業生			
	男	女	男	女		
尋常科	一五	一〇	一五	一〇		
高等科						
合計	一五	一〇	一五	一〇		

二、村經費卜小學校費

小學校	尋常科		高等科		合計	
	男	女	男	女	男	女
尋常科	一〇	三	一	一	一〇	五
高等科						
合計	一〇	三	一	一	一〇	五

(昭和六年度決算)

三、農業公民學校

歲出經常部	全臨時部		合計	
	金額	其他	金額	其他
總額	一四、四三〇	一、七五六	一六、一八六	一、七五六
小學校費	一、四四四	—	一、四四四	—
其他教育費	—	—	—	—
合計	一六、一八六	一、七五六	一七、九四二	一、七五六
歲入	經常部		臨時部	
	金額	其他	金額	其他
總額	一四、六〇七	一、四四三	一六、〇五〇	—
小學校費	—	—	—	—
其他教育費	—	—	—	—
合計	一四、六〇七	一、四四三	一六、〇五〇	—

一、神

◎社 寺

神社名	社格	所在地	氏子數	財産土地	備考
阿陀野神	縣社	多野上	一六	一〇町六八七步	
加茂野神	村社	多野上	二二	四、三三七	
賀茂野神	村社	多野上	二二	二、二二〇	
小富士山神	村社	多野上	一	八、四二二	
鳴富山神	村社	多野上	三	七、四二二	
					本村指定神社

二、寺院、教會

名稱	山號	宗旨又ハ	所在地	信徒數	財産土地
蓮華寺	大炊山	天台宗	多利	一六	三、四一八步
明照寺	龍山	曹洞宗	多利	二六	二、一五六
圓光寺	龍山	曹洞宗	多利	六	六、〇三三
桂谷寺	龍山	曹洞宗	多利	二七	二、六二二
天理教	龍山	天理教	多利	二七	一、六九二
春日宣教會	龍山	春日宣教會	多利	二七	一、六九二
蓮宗教會	龍山	蓮宗教會	多利	二七	一、六九二
日蓮宗會所	龍山	日蓮宗會所	多利	二七	一、六九二

◎名勝舊蹟

白龍ノ瀧
多利ノ奥神池寺登山口ニ在リ高サ約五丈ニ過ギザレ共水量豊富ニシテ飛沫四邊ヲ濕ス酷暑ノ候避暑地トシテ一日ノ清遊ヲ得ルヲ得ベク紅葉ノ時期風致亦頗ル佳ナリ

小富士山
其ノ形狀圓錐ヲナシ西ハ竹田川ノ清流ニ臨ミ東ハ柏野ノ原野ニシテ満山悉ク松樹ニ覆ハレ奇岩所々ニ露出シ之ヲ多利ヨリ望メバ阿陀岡ノ森ト相映シ風致甚ダ佳ナリ頂ニ明智光秀ノ陣蹟アリ

舊陵
多利ニ間塚ニアリ前方後圓形ノ塚ニシテ大正十三年兵庫縣史蹟記念物トシテ保存セラレ木柵ヲ廻ラシ標柱ヲ立ツ

◎官公署

名稱	設立年月
春日部村役場	明治三十九年現廳舎改築
篠山區裁判所春日出張所	明治三十九年十一月
春日部村巡査駐在所	明治二十年

◎兵事
一、軍人數

種別	現役		豫備役		後備役		計
	將校	下士兵卒	將校	下士兵卒	將校	下士兵卒	
陸軍	二	二	一	三	一	一	一〇
海軍	—	—	—	—	—	—	—
							補充兵
							一〇

二、徵兵検査成績

昭 和 七 年	昭 和 六 年	昭 和 五 年	昭 和 四 年	昭 和 三 年	昭 和 二 年	昭 和 元 年
5	3	2	3	3	3	2
5	6	5	4	4	5	2
6	9	0	9	4	7	9
7	7	0	6	2	6	5
1	2	2	2	1	1	1

◎衛生

醫師	齒科醫師	藥劑師	産婆	看護婦	按摩業者
1	1	1	1	1	1

種痘成績

第一期	第二期
善感 1	善感 10
不善感 1	不善感 9
檢診未了 1	檢診未了 17
計 3	計 26

隔離病舎

病舎	病舎	病舎	病舎
3	1	3	4
1	8	3	9
1	3	10	17
1	3	10	17

◎交通

一、縣道

篠山福知山線 (多紀郡篠山町ヲ起點トシ大路、國領村ヲ經テ本村(野上野、多利、小多利)ニ入り京都府界竹田村ヲ終點トシ福知山町ニ至ル)
 黒井福知山線 (黒井町ヲ起點トシ本村(七日市、多田)ニ入り京都府界竹田村ヲ終點トシ福知山町ニ至ル)
 黒井停車場多利線 (黒井町黒井停車場ヲ起點トシ本村ニ入り柏原福知山線ト篠山福知山線ノ連絡ヲトリ縣社阿陀岡神社ニ至ル)

二、道路延長

種別	道路延長	橋梁延長	計	一般幅員
縣主要路線	八、三三米二	七、五五米	八、四七米七	四米五
村主要路線	七、五五米	八、〇六米	七、五九米	一、〇八
其他路線	三、五五米	八、〇六米	三、六六米	一、〇八
計	四七、四三、三	二四二、九一	四七、六六、〇三	一

三、役場ヨリ部落中央及各村界ニ至ル行程

部落名又ハ界名	行程	部落名又ハ界名	行程
多利	三五〇米	多利	一、二七〇米
縣社阿陀岡	九〇〇	七日市	一、七二〇
小多利	一、〇八七	黒井	一、九五〇
吉見	一、八六四	野上	一、九二〇
池見	一、八三三	野上	二、七二〇
美和	二、三六六	國領	二、七二〇

◎村有財産

種目	土地	建物	貸預金	現金	雑	計
村基本財産	五、四三二・一歩 八、七四九	一、二〇〇圓	二七二圓			一〇、二六二
學校基本財産	二、七〇三歩		三、四二六			五、八三六
電気事業			三、四二六			五、八三六
基本財産			五九七			五九七
恤救基本財産	一、〇六〇一歩 五、五七二		九七			五、五六九
電気工作物補修積立金			一、五九六			一、五九六
總舎改築積立金			三〇〇			三〇〇
校舎改築積立金			一、〇〇〇			一、〇〇〇
圍舎改築積立金			九〇七			九〇七
普通財産	五、四〇四・三歩 二、六八八	一八、五〇〇圓			書籍器具雜品 七、三三三 四、八九四圓	三六、〇九二
價格合計	二元、三〇六	一九、六〇〇	八、二一七		四、八九四	六一、九五七

◎村財政

歳入科目	昭和七年年度豫算	昭和七年年度決算	昭和六年年度決算
使用材料及手数料	三三〇	三三〇	三〇七・〇六
交付金	三三〇	三三〇	三〇七・〇六
國庫補助	四、〇〇〇	四、〇〇〇	五、八五四・二六
縣庫補助	九六三	九六三	五、九〇〇
縣寄入金	七三〇	七三〇	五、〇〇〇
縣給入金	四七〇	四七〇	一、八五三・〇〇
縣給代	九六六	九六六	三、七四八・八九
雜產收	一六、四七二	一六、四七二	三、七〇八・八九
總計	三五、六六〇	三五、六六〇	二九、〇〇四・五六
歳出科目	昭和七年年度豫算	昭和七年年度決算	昭和六年年度決算
神會社費	五、〇〇〇	五、〇〇〇	六、六四〇
役費	四三〇	四三〇	三、三三〇
土費	一、〇〇〇	一、〇〇〇	一、〇〇〇
教費	一、〇〇〇	一、〇〇〇	一、〇〇〇
傳費	一、〇〇〇	一、〇〇〇	一、〇〇〇
染病豫防費	一六、一三六	一六、一三六	一、〇〇〇
舍費	二、〇〇〇	二、〇〇〇	二、〇〇〇
計	三六、〇〇〇	三六、〇〇〇	二〇、〇〇〇

附
錄

收入	送受	諸官公署	市役所町村役場	其	他	經	由	計	各部落別
1,040	344	100	223	296	21	24	14	1,566	
◎文書發收件數									
多	小	池	多	七	野	計	計	計	計
32	37	27	31	32	31	32	31	32	31
1,633	1,633	1,633	1,633	1,633	1,633	1,633	1,633	1,633	1,633
1,633	1,633	1,633	1,633	1,633	1,633	1,633	1,633	1,633	1,633
1,633	1,633	1,633	1,633	1,633	1,633	1,633	1,633	1,633	1,633
1,633	1,633	1,633	1,633	1,633	1,633	1,633	1,633	1,633	1,633
1,633	1,633	1,633	1,633	1,633	1,633	1,633	1,633	1,633	1,633
1,633	1,633	1,633	1,633	1,633	1,633	1,633	1,633	1,633	1,633
1,633	1,633	1,633	1,633	1,633	1,633	1,633	1,633	1,633	1,633
1,633	1,633	1,633	1,633	1,633	1,633	1,633	1,633	1,633	1,633
1,633	1,633	1,633	1,633	1,633	1,633	1,633	1,633	1,633	1,633
1,633	1,633	1,633	1,633	1,633	1,633	1,633	1,633	1,633	1,633
1,633	1,633	1,633	1,633	1,633	1,633	1,633	1,633	1,633	1,633
1,633	1,633	1,633	1,633	1,633	1,633	1,633	1,633	1,633	1,633
1,633	1,633	1,633	1,633	1,633	1,633	1,633	1,633	1,633	1,633
1,633	1,633	1,633	1,633	1,633	1,633	1,633	1,633	1,633	1,633
1,633	1,633	1,633	1,633	1,633	1,633	1,633	1,633	1,633	1,633
1,633	1,633	1,633	1,633	1,633	1,633	1,633	1,633	1,633	1,633

◎諸稅及負擔

積補寄公豫雜財警產社	會
立	
助開債備支産備婆事	
金	
穀其金費費出費費費費	
24,840	23,440
72	207
24,873	23,647
1,300.00	50.21
1,433.73	

一、村吏員

職名	村長	助役	収入役	分掌事務	氏名
村長	畑川幸次郎	畑川幸次郎	畑川幸次郎	第一係 秘書、勸業、社寺、兵事、社會、警備、統計、學務、衛生、戶籍、寄留、庶務、選舉、會議	畑川幸次郎
助役	高舟見川	高舟見川	高舟見川	第二係 出納、用度、會計、財產、縣稅、土地、村歲入	高舟見川
収入役	畑川幸次郎	畑川幸次郎	畑川幸次郎	第三係 電氣事業經理、電氣技術、電氣專業、電氣工事	畑川幸次郎

二、歴代公職者人名表

年次	明治廿八年	明治廿七年	明治廿六年	明治廿五年	明治廿四年	明治廿三年	明治廿二年
村長	山口義丸	山口義丸	山口義丸	山口義丸	山口義丸	山口義丸	山口義丸
助役	萩野清右衛門	萩野清右衛門	萩野清右衛門	萩野清右衛門	萩野清右衛門	萩野清右衛門	萩野清右衛門
収入役	高見盛太郎	高見盛太郎	高見盛太郎	高見盛太郎	高見盛太郎	高見盛太郎	高見盛太郎
小學校長	久松貞雄	久松貞雄	久松貞雄	久松貞雄	久松貞雄	久松貞雄	久松貞雄
村農會長							
信用組會長							
分會長							

○印ハ有給助役ヲ示ス

職名	訓導長兼		昭和											
	同	同	七	六	五	四	三	二	元	十	十	十	十	十
	同	同	年	年	年	年	年	年	年	年	年	年	年	年
	同	同	年	年	年	年	年	年	年	年	年	年	年	年
氏名	吉	依	見	山	谷	佐	佐	山	山	山	山	山	山	山
	誠	光	見	山	谷	佐	佐	山	山	山	山	山	山	山
職名	夫	義	夫	同	同	同	同	同	同	同	同	同	同	同
	夫	義	夫	同	同	同	同	同	同	同	同	同	同	同
氏名	古	北	原	高	荻	山	野	山	野	山	野	山	野	山
	夫	助	重	太	重	山	野	山	野	山	野	山	野	山
職名	同	同	同	同	同	同	同	同	同	同	同	同	同	同
	同	同	同	同	同	同	同	同	同	同	同	同	同	同
氏名	野	野	野	野	野	野	野	野	野	野	野	野	野	野
	嘉	野	野	野	野	野	野	野	野	野	野	野	野	野
職名	同	同	同	同	同	同	同	同	同	同	同	同	同	同
	同	同	同	同	同	同	同	同	同	同	同	同	同	同
氏名	夫	枝	子	子	子	子	子	子	子	子	子	子	子	子
	夫	枝	子	子	子	子	子	子	子	子	子	子	子	子

四、公民學校職員

三、小學校職員

職名	大正												明治	
	十	十	九	八	七	六	五	四	三	二	元	十	十	十
	年	年	年	年	年	年	年	年	年	年	年	年	年	年
	年	年	年	年	年	年	年	年	年	年	年	年	年	年
氏名	全	全	全	全	全	全	全	全	全	全	全	全	全	全
	全	全	全	全	全	全	全	全	全	全	全	全	全	全
職名	全	全	全	全	全	全	全	全	全	全	全	全	全	全
	全	全	全	全	全	全	全	全	全	全	全	全	全	全
氏名	全	全	全	全	全	全	全	全	全	全	全	全	全	全
	全	全	全	全	全	全	全	全	全	全	全	全	全	全
職名	全	全	全	全	全	全	全	全	全	全	全	全	全	全
	全	全	全	全	全	全	全	全	全	全	全	全	全	全
氏名	全	全	全	全	全	全	全	全	全	全	全	全	全	全
	全	全	全	全	全	全	全	全	全	全	全	全	全	全
職名	全	全	全	全	全	全	全	全	全	全	全	全	全	全
	全	全	全	全	全	全	全	全	全	全	全	全	全	全
氏名	全	全	全	全	全	全	全	全	全	全	全	全	全	全
	全	全	全	全	全	全	全	全	全	全	全	全	全	全
職名	全	全	全	全	全	全	全	全	全	全	全	全	全	全
	全	全	全	全	全	全	全	全	全	全	全	全	全	全
氏名	全	全	全	全	全	全	全	全	全	全	全	全	全	全
	全	全	全	全	全	全	全	全	全	全	全	全	全	全

職名	氏名	職名	氏名	職名	氏名
校長(兼) 助教(兼) 助教(兼) 全(兼)	吉見誠 宮崎庄一 依田光武 佐々木武雄	全(兼) 全(兼) 全(兼) 教授囑託	谷垣克己 山見眞次 高見眞次 秋澤光一 神武一治	全 全	畑上正實 畑義範

五、村會議員

(イロハ順)

尾松太 萩野六郎 高見	上山信太 山本繁太郎 藤田佐太郎	近藤眞次 立眞次 立眞次	足立眞次 足立眞次 足立眞次
-------------------	------------------------	--------------------	----------------------

六、區長及區長代理者

大字名	區長氏名	區長代理者氏名	大字名	區長氏名	區長代理者氏名
多利尾	舟立川勝造	高見六郎	多利尾	德義左京	萩野健太郎
小多利	藤田佐太郎	野上野	小多利	能勢垣源之助	足立眞次
池小多	藤田佐太郎	野上野	池小多	能勢垣源之助	足立眞次

七、學務委員

上山信太郎 藤田佐太郎 吉見誠夫 畑七右衛門

八、傳染病豫防委員

高見光子 高見六郎 足立三三 足立眞次

九、電氣委員

足立儀信 尾松德太郎 畑七右衛門

一〇、方面委員

(救護委員ヲ兼ヌ)

藤田仲藏

一一、統計關係職員

職名	氏名	職名	氏名	職名	氏名
村助役	畑川幸次	統計調査員	三浦英一	統計調査員	柴原秀吉
助長	舟川菊藏	統計調査員	大井樹藏	統計調査員	前田直太
産業統計主任	舟川信雄	統計調査員	中井樹藏	統計調査員	秋山直太
學事統計主任	舟川信雄	統計調査員	足立樹藏	統計調査員	足立直太
人口統計主任	萩野喜一	統計調査員	足立樹藏	統計調査員	義立直太
統計調査員	萩野喜一	統計調査員	足立樹藏	統計調査員	義立直太

一二、各種團體役員

イ 教化聯合會

會 長 畑 幸次郎	副 會 長 吉 見 誠 夫	會 長 畑 幸次郎	副 會 長 吉 見 誠 夫	會 長 畑 幸次郎	副 會 長 吉 見 誠 夫	會 長 畑 幸次郎	副 會 長 吉 見 誠 夫	會 長 畑 幸次郎	副 會 長 吉 見 誠 夫	會 長 畑 幸次郎	副 會 長 吉 見 誠 夫	會 長 畑 幸次郎	副 會 長 吉 見 誠 夫	會 長 畑 幸次郎	副 會 長 吉 見 誠 夫
--------------------	---------------------------------	--------------------	---------------------------------	--------------------	---------------------------------	--------------------	---------------------------------	--------------------	---------------------------------	--------------------	---------------------------------	--------------------	---------------------------------	--------------------	---------------------------------

副團 長 山 德 本 義 上 貞 芳 實 夫 夫 範 修 養 部 長	團 長 山 德 本 義 上 貞 芳 實 夫 夫 範 修 養 部 長	團 長 山 德 本 義 上 貞 芳 實 夫 夫 範 修 養 部 長	團 長 山 德 本 義 上 貞 芳 實 夫 夫 範 修 養 部 長	團 長 山 德 本 義 上 貞 芳 實 夫 夫 範 修 養 部 長	團 長 山 德 本 義 上 貞 芳 實 夫 夫 範 修 養 部 長	團 長 山 德 本 義 上 貞 芳 實 夫 夫 範 修 養 部 長	團 長 山 德 本 義 上 貞 芳 實 夫 夫 範 修 養 部 長	團 長 山 德 本 義 上 貞 芳 實 夫 夫 範 修 養 部 長	團 長 山 德 本 義 上 貞 芳 實 夫 夫 範 修 養 部 長	團 長 山 德 本 義 上 貞 芳 實 夫 夫 範 修 養 部 長	團 長 山 德 本 義 上 貞 芳 實 夫 夫 範 修 養 部 長	團 長 山 德 本 義 上 貞 芳 實 夫 夫 範 修 養 部 長	團 長 山 德 本 義 上 貞 芳 實 夫 夫 範 修 養 部 長	團 長 山 德 本 義 上 貞 芳 實 夫 夫 範 修 養 部 長	團 長 山 德 本 義 上 貞 芳 實 夫 夫 範 修 養 部 長	團 長 山 德 本 義 上 貞 芳 實 夫 夫 範 修 養 部 長	團 長 山 德 本 義 上 貞 芳 實 夫 夫 範 修 養 部 長	團 長 山 德 本 義 上 貞 芳 實 夫 夫 範 修 養 部 長
--	---	---	---	---	---	---	---	---	---	---	---	---	---	---	---	---	---	---

組 合 長	尾松德太郎 義積末吉 稻垣幸次 德三藏	理 事	野猪六之助 藤見太 足立眞次 北山文太	監 事	由良愛太郎 德義左 角川勸 高見洋
-------------	------------------------------	--------	------------------------------	--------	----------------------------

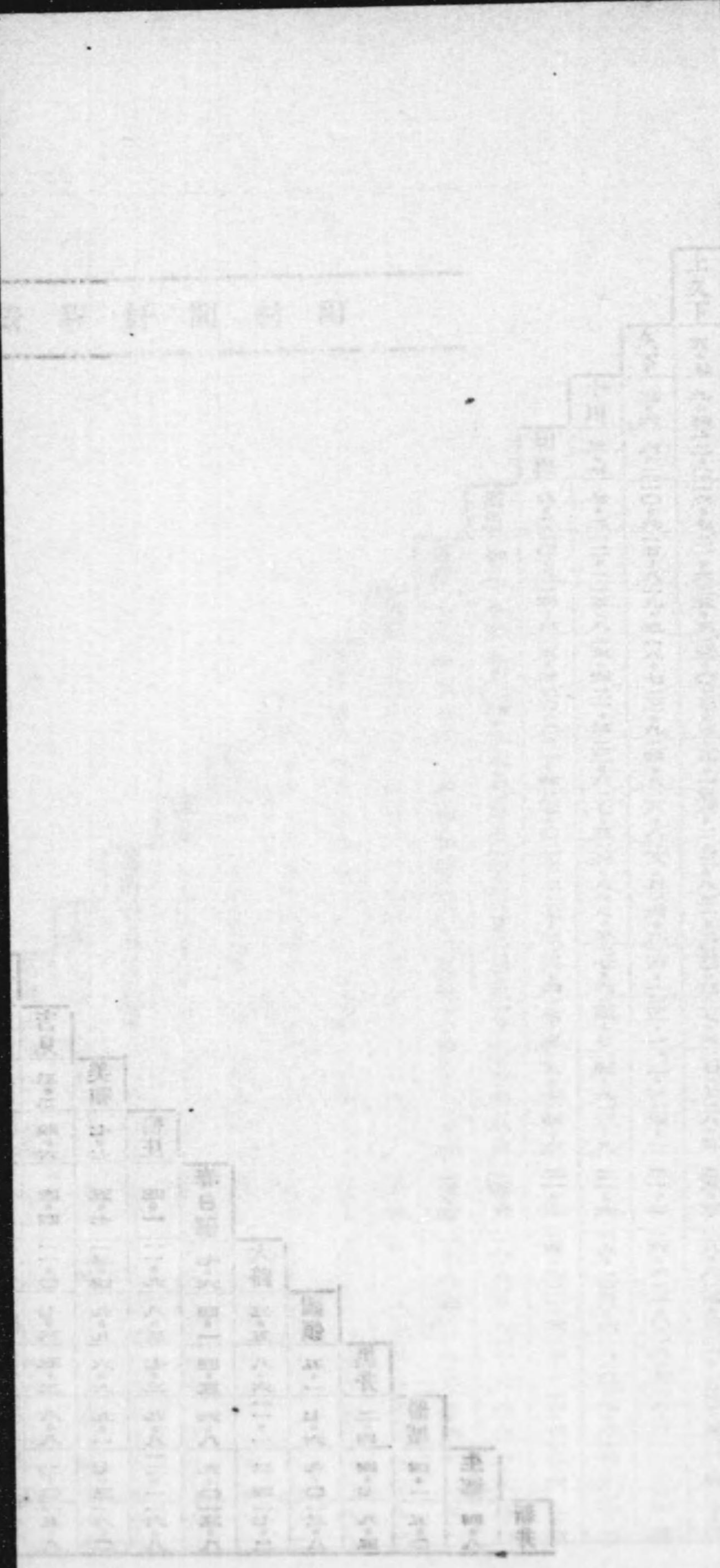
才耕地整理組合

副 組 合 長	藤加統勝弘三二	副 組 合 長	藤加統勝弘三二	副 組 合 長	藤加統勝弘三二
------------------	---------	------------------	---------	------------------	---------

附 錄

柏原	上久下久下小川和田沼貫成松葛野幸世青田佐治神樂遠阪竹田前山吉見美和鴨庄春日部大路國領黒井船城生郷新井
二・三・九・三・三・九・三・五・七・四・八・二・二・八・九・五・三・八・二・六・八・二・〇・八・二・〇・四・一・七・八・六・八・二・四・〇・二・四・二・五・〇・二・三・〇・一・五・四・二・八・七・五・七・〇・二・九・四・二	

備考 單位ハ、料、以下ハ四捨五入ス



町村間程表

柏原	上久下 二・二	久下 五・七	小川 三・五	和田 三・五	沼貫 六・〇	成松 四・八	葛野 七・二	幸世 四・三	芦田 三・七	佐治 四・〇	神樂 七・九	遠阪 三・九	竹田 二・三	前山 二・九	吉見 三・二	美和 七・七	鴨庄 四・一	春日部 七・六	大路 三・五	國領 五・一	黒井 二・四	船城 四・一	生郷 四・一	新井 四・八
上久下	久下	小川	和田	沼貫	成松	葛野	幸世	芦田	佐治	神樂	遠阪	竹田	前山	吉見	美和	鴨庄	春日部	大路	國領	黒井	船城	生郷	新井	
二・二	五・七	三・五	三・五	六・〇	四・八	七・二	四・三	三・七	四・〇	七・九	三・九	二・三	二・九	三・二	七・七	四・一	七・六	三・五	五・一	二・四	四・一	四・一	四・八	
九・二	九・四	六・二	七・二	七・〇	八・五	七・二	三・七	三・七	四・〇	七・九	三・九	二・三	二・九	三・二	七・七	四・一	七・六	三・五	五・一	二・四	四・一	四・一	四・八	
三・五	二・〇	二・〇	二・〇	三・〇	四・五	二・〇	二・〇	二・〇	三・〇	二・二	二・二	二・二	二・二	二・二	二・二	二・二	二・二	二・二	二・二	二・二	二・二	二・二	二・二	二・二

附 録

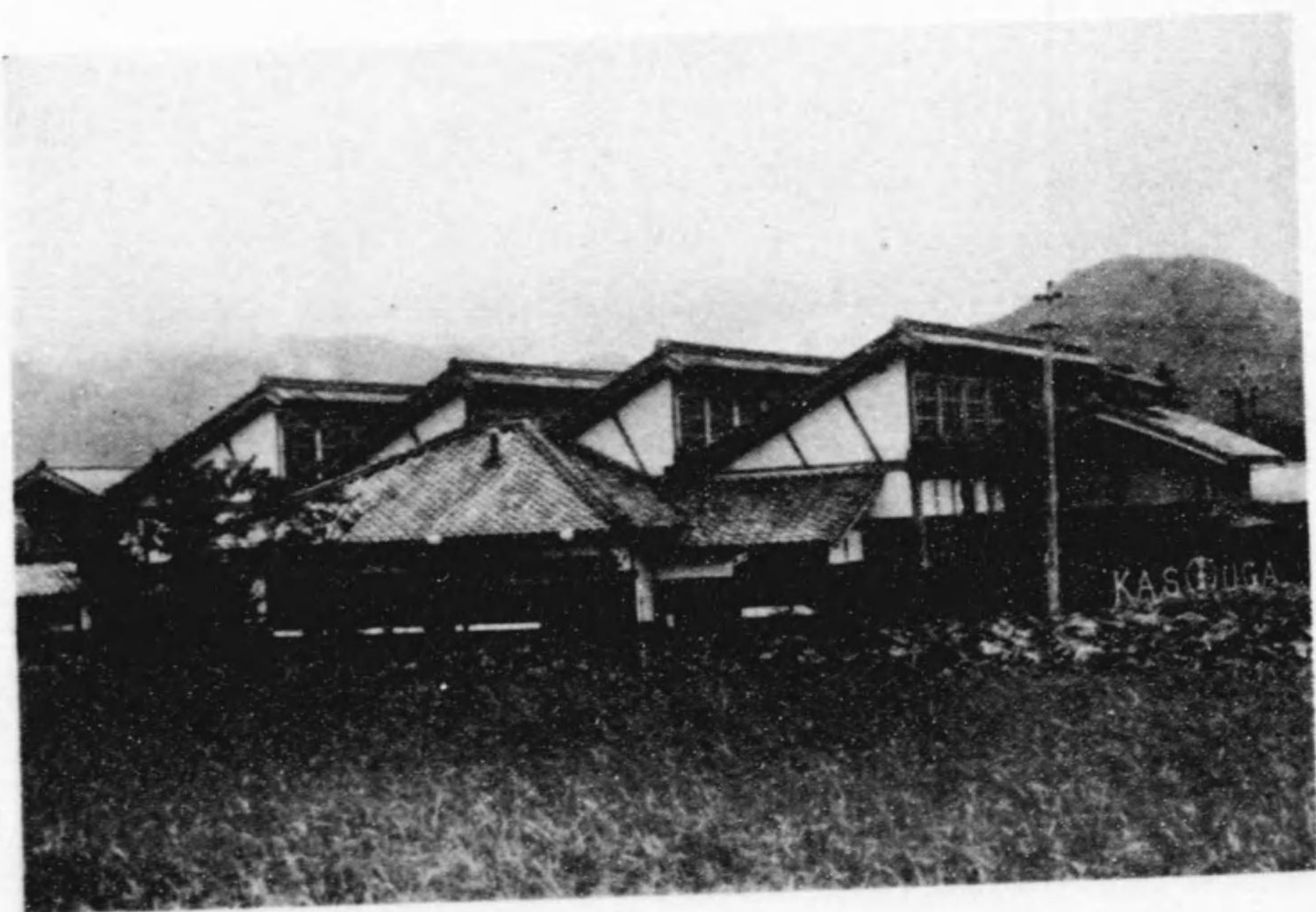
備考 單位八升、以下ハ四捨五入ス

本村著名店鋪

純 絹 縮 緬 各 種



代 表 社 員
足 立 儀 信



永 上 郡 春 日 部 村

春 日 織 物 工 場 合 會 資 社

振 替 大 阪 二 〇 八 三 番

醇良清酒 松黒 富久龍
銘酒 喜代鶴
實用酒 春こゝろ

兵庫縣氷上郡春日部村多利

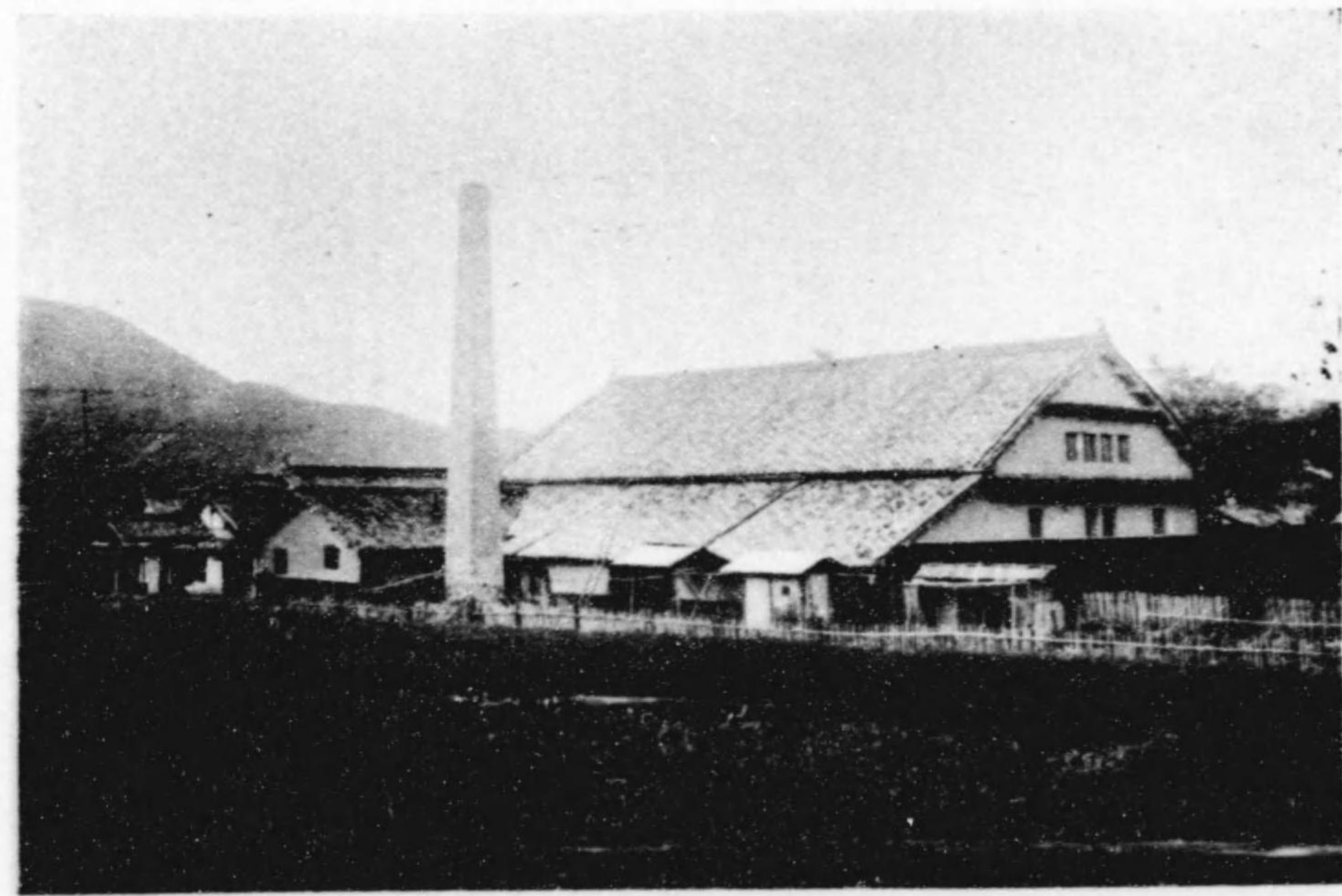
醸造場 古川酒造場

電話國領四八番

京都府天田郡福知山町内記五

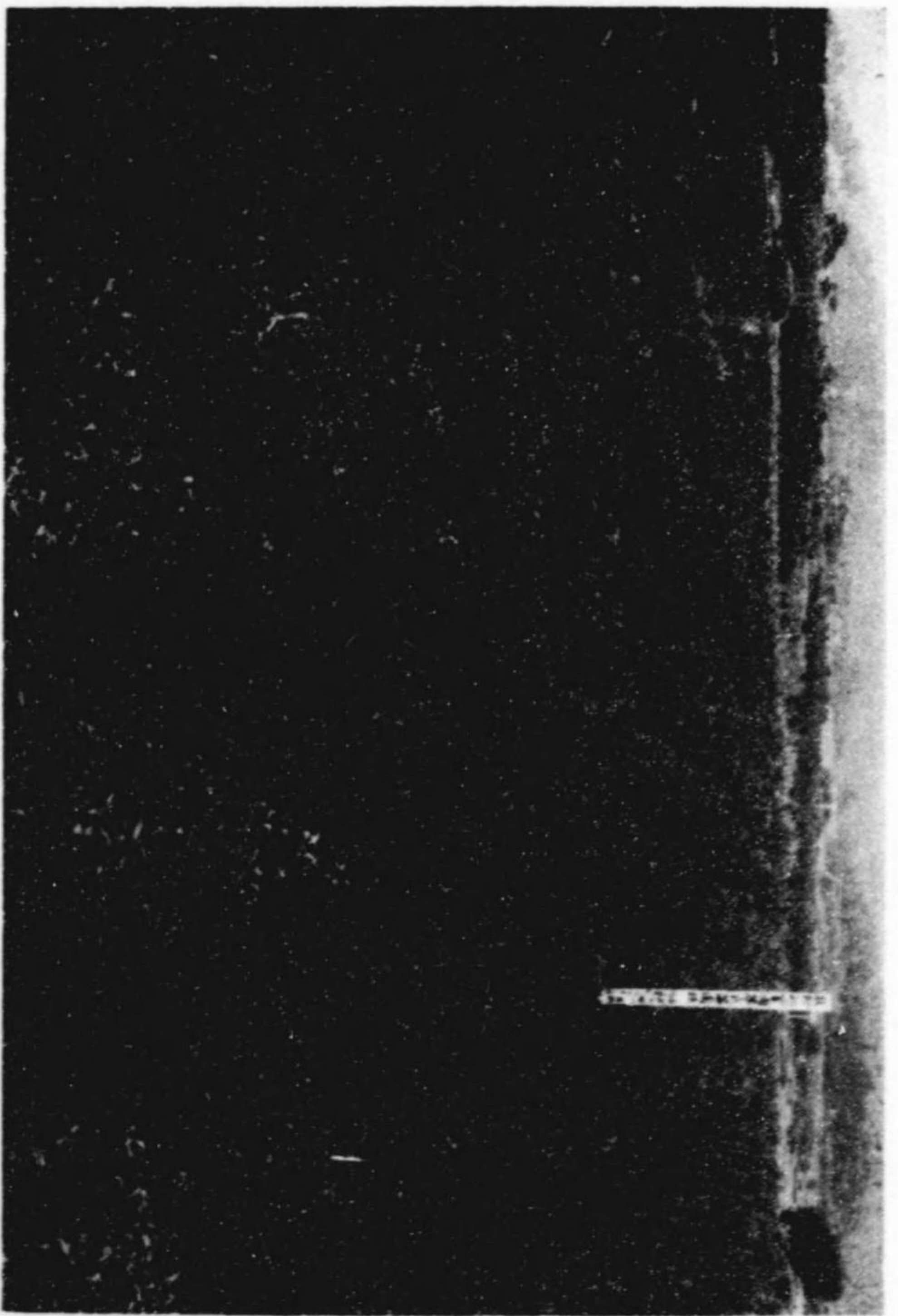
本店 古川永吉

電話三三四番



樹

苗



優

良

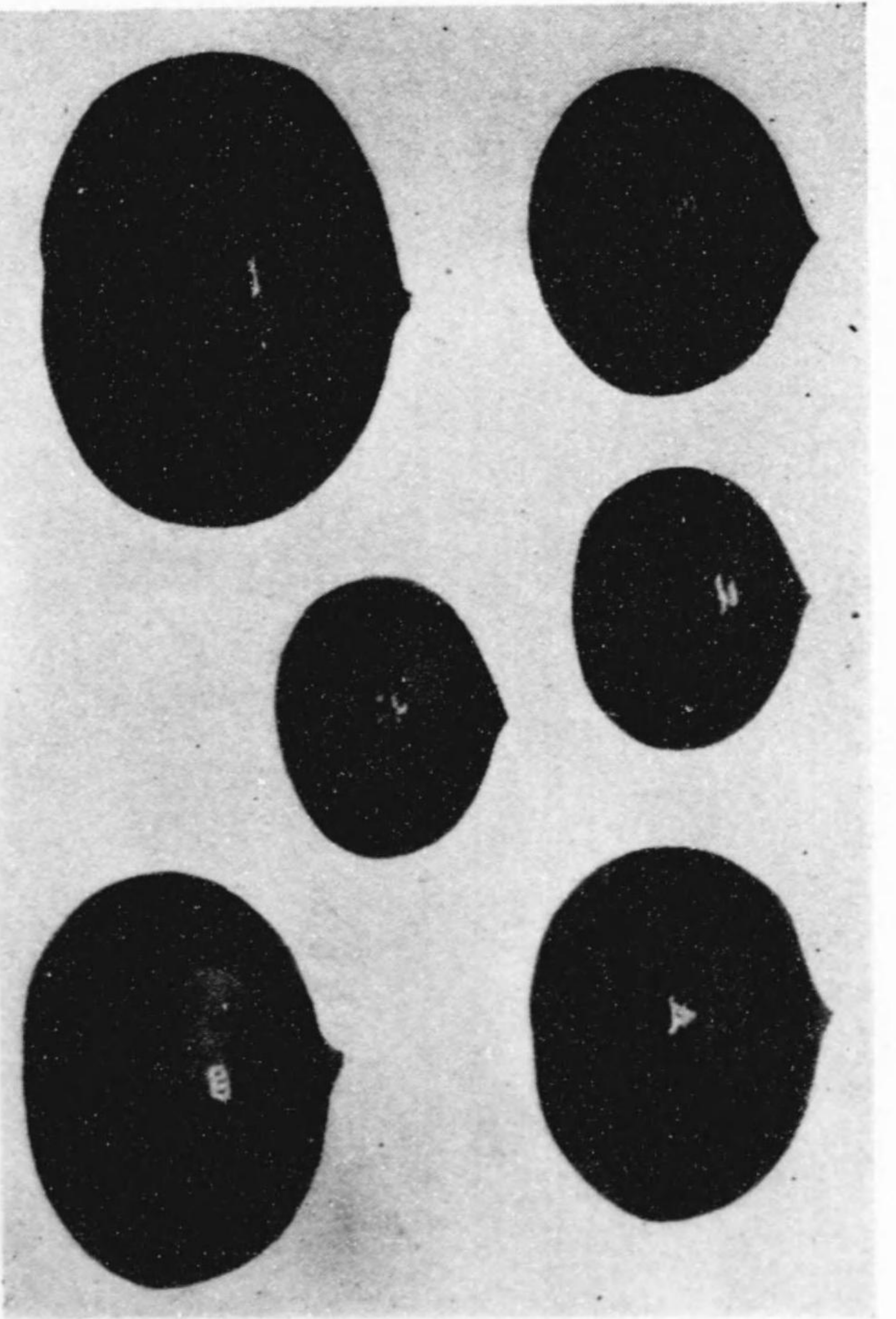
荻野誠實園 第二苗圃ノ一部

丹波水上郡春日部村 電(國領)25 振(大)68430

見タカ植タカ日本一の丹波栗

萩野誠實園

丹波栗



- (一) 大丹波 一升粒數 35 十月中旬成熟
- (二) 盈栗 一升粒數 110 九月中旬成熟
- (三) 彼岸栗 一升粒數 100 九月下旬成熟
- (四) 中丹波 一升粒數 55 十月上旬成熟
- (五) 銀善 一升粒數 60 十月上旬成熟
- (六) 澁無 一升粒數 85 十月上旬成熟

一四、黑井驛發瀛車時間表

上	
午後	午前
午後	午前
午後	午前
午後	午前
午後	午前
十時五十分	四時四十二分
八時二十四分	五時五十分
五時五十七分	七時二十八分
四時五十七分	九時四十分
二時三十一分	十一時三十七分
午後	午前
午後	午前
午後	午前
午後	午前
午後	午前
十時五十分	〇時三十六分
八時五十分	七時八分
六時五十二分	九時二十分
三時五十二分	十一時五十分
一時二十四分	

一五、乘合自動車多利停留所發車時間表

發車地	經由地	時間	行先
多利	多利	午後五時二十分	市島行
國領	多利	午後三時三十分	市島行
市領	多利	午後二時三十分	國領行
國領	多利	午前九時	市島行
市領	多利	午前八時五十分	國領行

昭和七年九月廿五日印刷
昭和七年十月一日發行

(非賣品)

編者 統計主任 舟川 信雄

發行人 春日部村長 畑 幸次郎

發行所 兵庫縣氷上郡春日部村役場

電話國領四九番

印刷人 和久 角藏

氷上郡成松町

印刷所 和久印刷所

