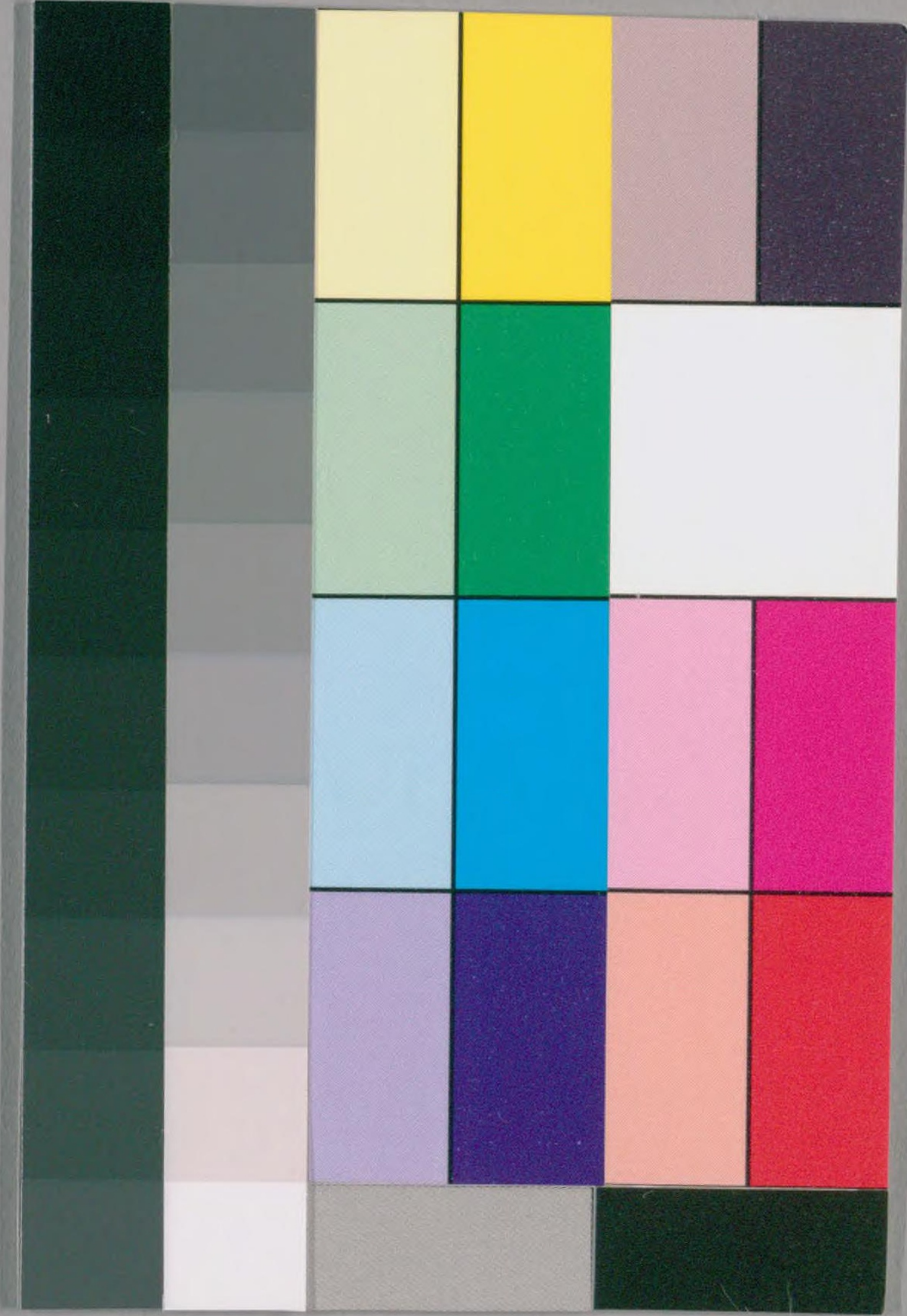


17

1-7

文久二壬戌曆



国立国会図書館

タイトル『[京小本曆]』 請求記号 寄別12-6-17(1-7)

ガラス使用



京都 大經師降屋内匠

文久三年壬午のえいぬ乃天保吉寅元曆角宿值年九言全皆

大さいぬの方 け方むろて方は 但おきさうす

本さういぬまの方 とつまつて 三年さきうり

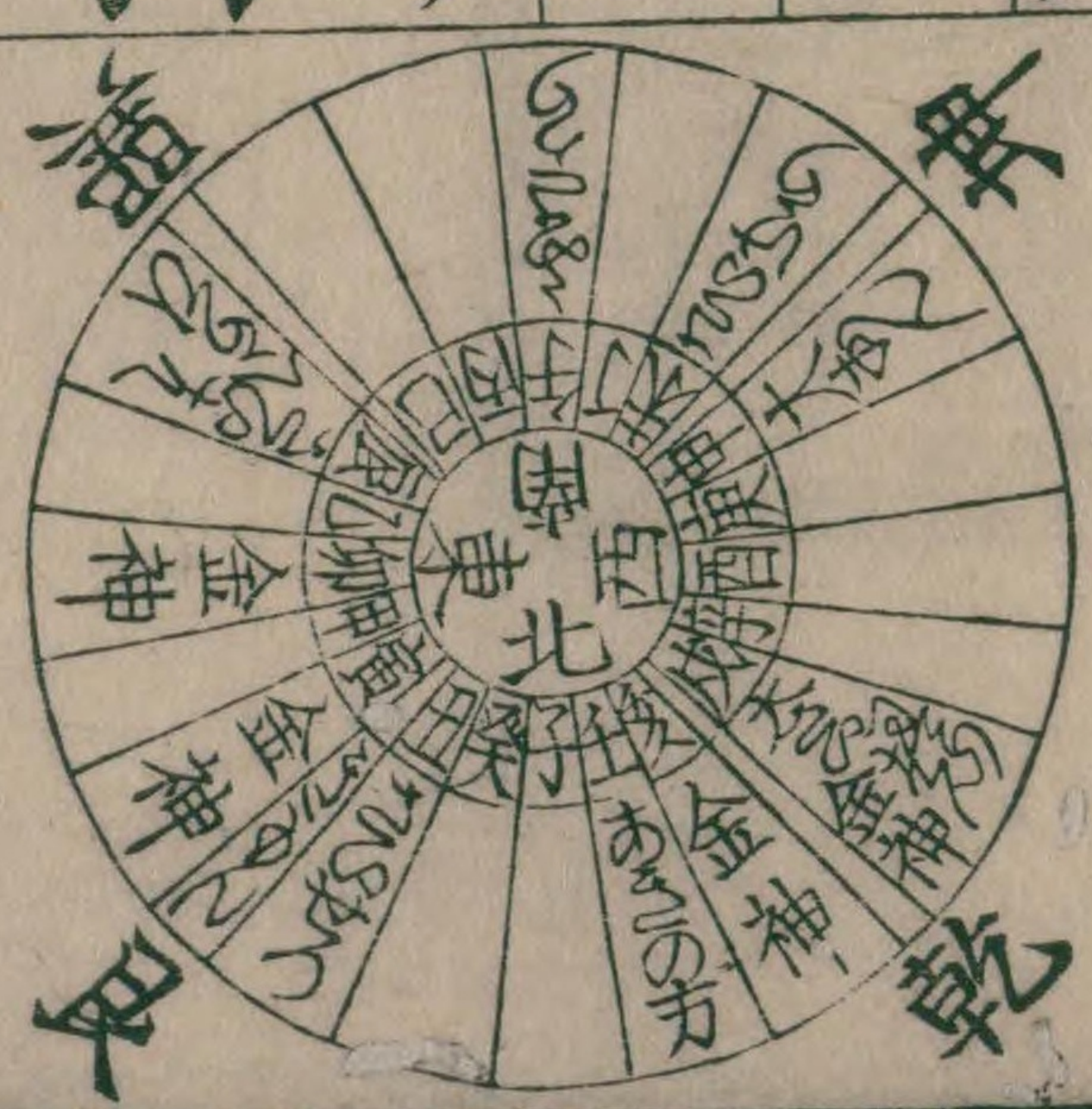
大あへさうの方 け方むろて こそとせす

あさの方とさう



歳徳金神

いぬのる。 万との。 いぬい



ささひさしの方 むろて こそとせす

さうさうの方 むろて こそとせす

さささしの方 け方あり こそとせす

さうさいぬの方 むろて 弓ちめは

さうさうの方 むろて こそとせす

正月大 建壬寅 参宿值月 奎宿曜值朔日

二月大 吉書始えくめてさういぬのちめこそとせす

三月大 于方契ゆるちめてのその方あり

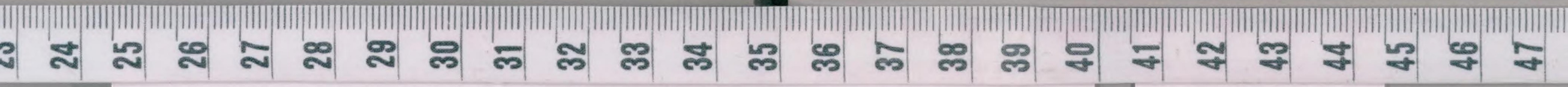
土公 春はくま 夏はうと 秋は井 冬はにを

正月大 二月小 三月大

四月大 五月小 六月大

七月小 八月大 閏月小 九月大

十月小 十一月大 十二月小





三日月のえぬあむ

三日月のえぬあむのつとめ

四日月のえぬあむ

四日月のえぬあむのつとめ

五日月のえぬあむ

五日月のえぬあむのつとめ

六日月のえぬあむ

六日月のえぬあむのつとめ

立春月廿朝時谷の鳥目金

立春月廿朝時谷の鳥目金のつとめ

七日月のえぬあむ

七日月のえぬあむのつとめ

八日月のえぬあむ

八日月のえぬあむのつとめ

九日月のえぬあむ

九日月のえぬあむのつとめ

十月のえぬあむ

十月のえぬあむのつとめ

十一月のえぬあむ

十一月のえぬあむのつとめ

十二月のえぬあむ

十二月のえぬあむのつとめ

十三日のえぬあむ

十三日のえぬあむのつとめ

十四日のえぬあむ

十四日のえぬあむのつとめ

十五日のえぬあむ

十五日のえぬあむのつとめ

十六日のえぬあむ

十六日のえぬあむのつとめ

十七日のえぬあむ

十七日のえぬあむのつとめ

十八日のえぬあむ

十八日のえぬあむのつとめ

十九日のえぬあむ

十九日のえぬあむのつとめ

二十日のえぬあむ

二十日のえぬあむのつとめ

雨水月申中曉七時九分の日

雨水月申中曉七時九分の日のつとめ

廿一日のえぬあむ

廿一日のえぬあむのつとめ

廿二日のえぬあむ

廿二日のえぬあむのつとめ

廿三日のえぬあむ

廿三日のえぬあむのつとめ

廿四日のえぬあむ

廿四日のえぬあむのつとめ

廿五日のえぬあむ

廿五日のえぬあむのつとめ

廿六日のえぬあむ

廿六日のえぬあむのつとめ

廿七日のえぬあむ

廿七日のえぬあむのつとめ

廿八日のえぬあむ

廿八日のえぬあむのつとめ

廿九日のえぬあむ

廿九日のえぬあむのつとめ

三十日のえぬあむ

三十日のえぬあむのつとめ



二月小建癸卯井宿田日土

一	二	三	四	五	六	七	八	九	十	十一	十二	十三	十四	十五	十六	十七	十八	十九	二十	廿一	廿二	廿三	廿四	廿五	廿六	廿七	廿八	廿九	三十
火	土	火	土	火	土	火	土	火	土	火	土	火	土	火	土	火	土	火	土	火	土	火	土	火	土	火	土	火	土
		ま日		ま日				ま日																					
十八	十九	二十	廿一	廿二	廿三	廿四	廿五	廿六	廿七	廿八	廿九	三十	初	二	三	四	五	六	七	八	九	十	十一	十二	十三	十四	十五	十六	十七
天	天	天	天	天	天	天	天	天	天	天	天	天	天	天	天	天	天	天	天	天	天	天	天	天	天	天	天	天	天

啓執事月々々々曉七時分谷の出日

春分月申明時分日の出日

一	二	三	四	五	六	七	八	九	十	十一	十二	十三	十四	十五	十六	十七	十八	十九	二十	廿一	廿二	廿三	廿四	廿五	廿六	廿七	廿八	廿九	三十
火	土	火	土	火	土	火	土	火	土	火	土	火	土	火	土	火	土	火	土	火	土	火	土	火	土	火	土	火	土
十八	十九	二十	廿一	廿二	廿三	廿四	廿五	廿六	廿七	廿八	廿九	三十	初	二	三	四	五	六	七	八	九	十	十一	十二	十三	十四	十五	十六	十七
天	天	天	天	天	天	天	天	天	天	天	天	天	天	天	天	天	天	天	天	天	天	天	天	天	天	天	天	天	天







四月大 建乙己 柳宿 紫角火より

一	木	ま日	一
二	火	ま日	一
三	土	ま日	一
四	金	ま日	一
五	木	ま日	一
六	火	ま日	一
七	土	ま日	一
八	金	ま日	一
九	木	ま日	一
十	火	ま日	一
十一	土	ま日	一
十二	金	ま日	一
十三	木	ま日	一
十四	火	ま日	一
十五	土	ま日	一
十六	金	ま日	一
十七	木	ま日	一
十八	火	ま日	一
十九	土	ま日	一
二十	金	ま日	一
廿一	木	ま日	一
廿二	火	ま日	一
廿三	土	ま日	一
廿四	金	ま日	一
廿五	木	ま日	一
廿六	火	ま日	一
廿七	土	ま日	一
廿八	金	ま日	一
廿九	木	ま日	一
三十	火	ま日	一

立夏四月三日明時谷の歩日 昼五十六刻半 夜四十二刻半 空 昼六十二刻 夜三十八刻

小満四月廿七日三谷の歩日 昼五十六刻余 夜四十二刻半 空 昼六十四刻 夜三十六刻

一	木	ま日	一
二	火	ま日	一
三	土	ま日	一
四	金	ま日	一
五	木	ま日	一
六	火	ま日	一
七	土	ま日	一
八	金	ま日	一
九	木	ま日	一
十	火	ま日	一
十一	土	ま日	一
十二	金	ま日	一
十三	木	ま日	一
十四	火	ま日	一
十五	土	ま日	一
十六	金	ま日	一
十七	木	ま日	一
十八	火	ま日	一
十九	土	ま日	一
二十	金	ま日	一
廿一	木	ま日	一
廿二	火	ま日	一
廿三	土	ま日	一
廿四	金	ま日	一
廿五	木	ま日	一
廿六	火	ま日	一
廿七	土	ま日	一
廿八	金	ま日	一
廿九	木	ま日	一
三十	火	ま日	一







六月大 建丁未 張宿 鬼金ふり

廿二	廿三	廿四	廿五	廿六	廿七	廿八	廿九	三十	三十一	三十二	三十三	三十四	三十五	三十六	三十七	三十八	三十九	四十	四十一	四十二	四十三	四十四	四十五	四十六	四十七	四十八	四十九	五十
金	土	火	木	金	土	火	木	金	土	火	木	金	土	火	木	金	土	火	木	金	土	火	木	金	土	火	木	金
初伏																												
天あん	天あん	天あん	天あん	天あん	天あん	天あん	天あん	天あん	天あん	天あん	天あん	天あん	天あん	天あん	天あん	天あん	天あん	天あん	天あん	天あん	天あん	天あん	天あん	天あん	天あん	天あん	天あん	天あん

小暑月廿二 暮時合の出日 金 昼五十九刻半 夜四十一刻半 空 昼六十五刻余 夜三十四刻余

廿一	廿二	廿三	廿四	廿五	廿六	廿七	廿八	廿九	三十	三十一	三十二	三十三	三十四	三十五	三十六	三十七	三十八	三十九	四十	四十一	四十二	四十三	四十四	四十五	四十六	四十七	四十八	四十九	五十
金	土	火	木	金	土	火	木	金	土	火	木	金	土	火	木	金	土	火	木	金	土	火	木	金	土	火	木	金	
天あん	天あん	天あん	天あん	天あん	天あん	天あん	天あん	天あん	天あん	天あん	天あん	天あん	天あん	天あん	天あん	天あん	天あん	天あん	天あん	天あん	天あん	天あん	天あん	天あん	天あん	天あん	天あん	天あん	

大暑月廿三 暮時合の出日 金 昼五十八刻余 夜四十二刻半 空 昼六十四刻 夜三十六刻

廿	廿一	廿二	廿三	廿四	廿五	廿六	廿七	廿八	廿九	三十	三十一	三十二	三十三	三十四	三十五	三十六	三十七	三十八	三十九	四十	四十一	四十二	四十三	四十四	四十五	四十六	四十七	四十八	四十九	五十
金	土	火	木	金	土	火	木	金	土	火	木	金	土	火	木	金	土	火	木	金	土	火	木	金	土	火	木	金	土	
天あん	天あん	天あん	天あん	天あん	天あん	天あん	天あん	天あん	天あん	天あん	天あん	天あん	天あん	天あん	天あん	天あん	天あん	天あん	天あん	天あん	天あん	天あん	天あん	天あん	天あん	天あん	天あん	天あん	天あん	















九月大建庚戌角宿角木あり

霜降九月甲午曉九時七分見の由日全  
 夜五十四刻半空夜五十一刻半

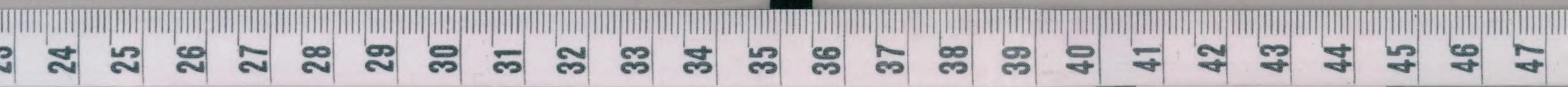
三	木	ま日	公のちめおは天あふ天火らち
四	金	ま日	十八あふちる日
五	土	ま日	十八あふちる日
六	火	ま日	十八あふちる日
七	木	ま日	十八あふちる日
八	土	ま日	十八あふちる日
九	火	ま日	十八あふちる日
十	木	ま日	十八あふちる日
十一	土	ま日	十八あふちる日
十二	金	ま日	十八あふちる日
十三	火	ま日	十八あふちる日
十四	木	ま日	十八あふちる日
十五	土	ま日	十八あふちる日
十六	金	ま日	十八あふちる日
十七	火	ま日	十八あふちる日
十八	木	ま日	十八あふちる日
十九	土	ま日	十八あふちる日
二十	金	ま日	十八あふちる日
廿一	火	ま日	十八あふちる日
廿二	木	ま日	十八あふちる日
廿三	土	ま日	十八あふちる日
廿四	金	ま日	十八あふちる日
廿五	火	ま日	十八あふちる日
廿六	木	ま日	十八あふちる日
廿七	土	ま日	十八あふちる日
廿八	金	ま日	十八あふちる日
廿九	火	ま日	十八あふちる日
三十	木	ま日	十八あふちる日
三十一	土	ま日	十八あふちる日
三十二	金	ま日	十八あふちる日
三十三	火	ま日	十八あふちる日
三十四	木	ま日	十八あふちる日
三十五	土	ま日	十八あふちる日
三十六	金	ま日	十八あふちる日
三十七	火	ま日	十八あふちる日
三十八	木	ま日	十八あふちる日
三十九	土	ま日	十八あふちる日
四十	金	ま日	十八あふちる日
四十一	火	ま日	十八あふちる日
四十二	木	ま日	十八あふちる日
四十三	土	ま日	十八あふちる日
四十四	金	ま日	十八あふちる日
四十五	火	ま日	十八あふちる日
四十六	木	ま日	十八あふちる日
四十七	土	ま日	十八あふちる日
四十八	金	ま日	十八あふちる日
四十九	火	ま日	十八あふちる日
五十	木	ま日	十八あふちる日

亥十月廿九日曉九時癸酉の由日全  
 夜五十一刻半空夜五十一刻半

三	木	ま日	十八あふちる日
四	金	ま日	十八あふちる日
五	土	ま日	十八あふちる日
六	火	ま日	十八あふちる日
七	木	ま日	十八あふちる日
八	土	ま日	十八あふちる日
九	火	ま日	十八あふちる日
十	木	ま日	十八あふちる日
十一	土	ま日	十八あふちる日
十二	金	ま日	十八あふちる日
十三	火	ま日	十八あふちる日
十四	木	ま日	十八あふちる日
十五	土	ま日	十八あふちる日
十六	金	ま日	十八あふちる日
十七	火	ま日	十八あふちる日
十八	木	ま日	十八あふちる日
十九	土	ま日	十八あふちる日
二十	金	ま日	十八あふちる日
廿一	火	ま日	十八あふちる日
廿二	木	ま日	十八あふちる日
廿三	土	ま日	十八あふちる日
廿四	金	ま日	十八あふちる日
廿五	火	ま日	十八あふちる日
廿六	木	ま日	十八あふちる日
廿七	土	ま日	十八あふちる日
廿八	金	ま日	十八あふちる日
廿九	火	ま日	十八あふちる日
三十	木	ま日	十八あふちる日
三十一	土	ま日	十八あふちる日
三十二	金	ま日	十八あふちる日
三十三	火	ま日	十八あふちる日
三十四	木	ま日	十八あふちる日
三十五	土	ま日	十八あふちる日
三十六	金	ま日	十八あふちる日
三十七	火	ま日	十八あふちる日
三十八	木	ま日	十八あふちる日
三十九	土	ま日	十八あふちる日
四十	金	ま日	十八あふちる日
四十一	火	ま日	十八あふちる日
四十二	木	ま日	十八あふちる日
四十三	土	ま日	十八あふちる日
四十四	金	ま日	十八あふちる日
四十五	火	ま日	十八あふちる日
四十六	木	ま日	十八あふちる日
四十七	土	ま日	十八あふちる日
四十八	金	ま日	十八あふちる日
四十九	火	ま日	十八あふちる日
五十	木	ま日	十八あふちる日

1-7

11













三月小建癸丑房宿尾火のう

土

十八のう十八あへん日

本集青中夜五時分の日出月全

夜五八刻余六空夜五三刻

金

天也乃と地火けんあへん日

木

十八あへん日

木

十八あへん日

火

十八あへん日

火

十八あへん日

土

十八あへん日

土

十八あへん日

火

十八あへん日

木

十八あへん日

木

十八あへん日

暮春正月廿七日時々谷の湯日全夜五三刻余

金

十八あへん日

火

十八あへん日

火

十八あへん日

木

十八あへん日

木

十八あへん日

土

十八あへん日

土

十八あへん日

金

十八あへん日

金

十八あへん日

火

十八あへん日

火

十八あへん日

木

十八あへん日

木

十八あへん日

金

十八あへん日

十一

十一

十一

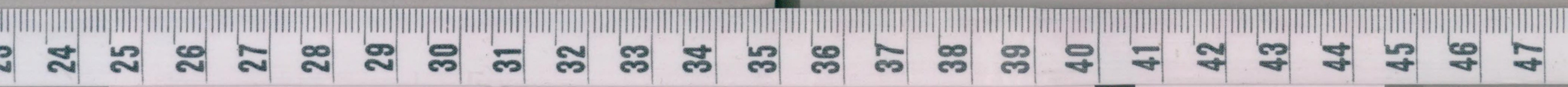
十一



文久元年出

三

三



国立国会図書館

タイトル『[京小本曆]』 請求記号 寄別12-6-17(1-7)

ガラス使用