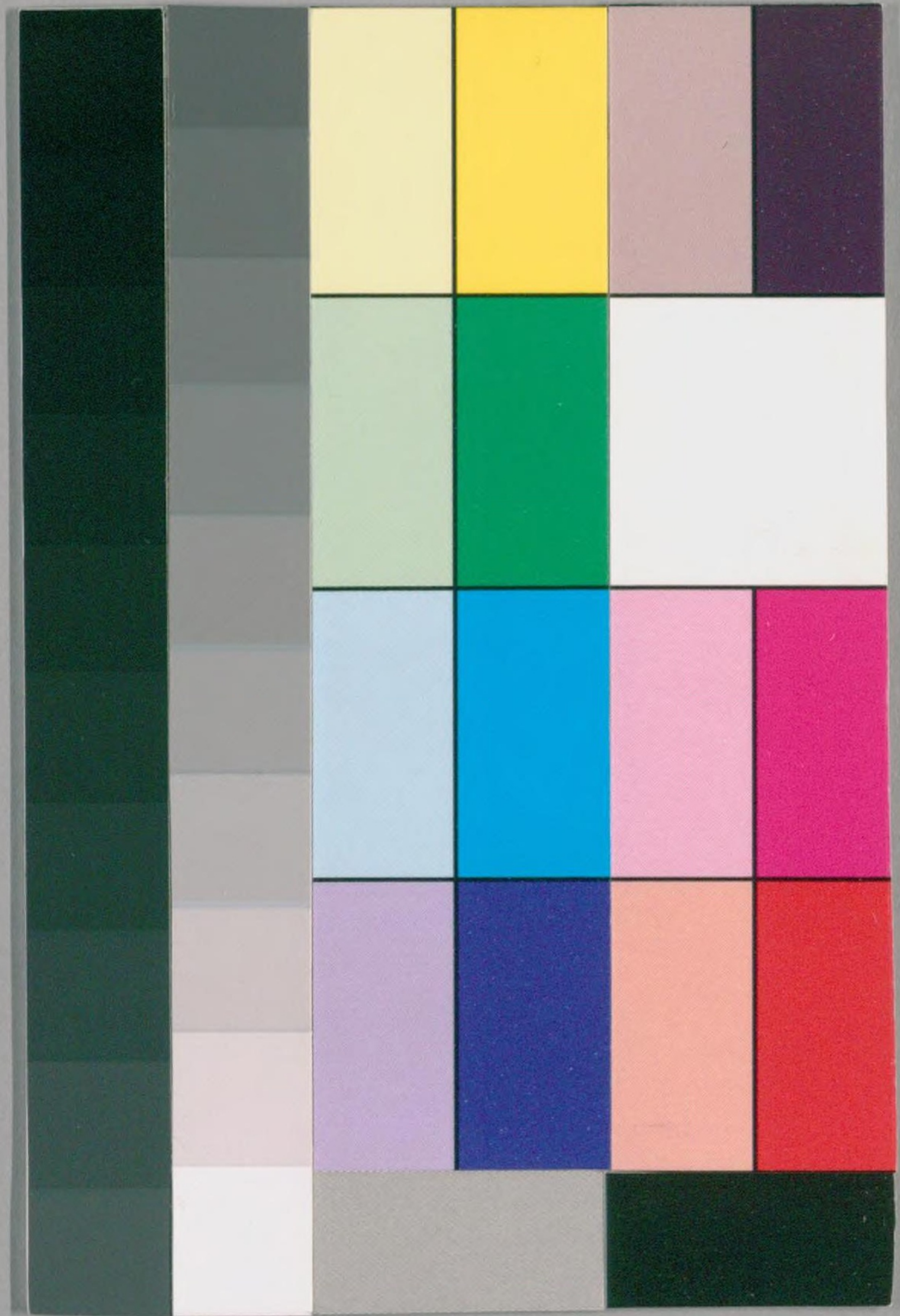


明治廿七年略本曆

27

21



国立国会図書館

タイトル『[略本曆]』 請求記号 寄別12-6-27(21)

ガラス使用

神武天皇即位紀元  
 二千五百五十四年  
 明治廿七年  
 曆平三百六五

新嘗祭	天長節	神嘗祭	秋季皇靈祭	神武天皇祭	春季皇靈祭	紀元節	孝明天皇祭	元始祭	四方拜
七月廿三日	十二月三日	十月十七日	九月廿三日	四月三日	三月二十日	二月十日	一月三十日	一月三日	一月一日
表小大旧					表小大				
七月大	八月小	五月小	二月大	癸丑大	十月大	七月大	四月小	一月大	二月平
	九月大	六月小	三月小	癸卯大	十一月小	八月大	五月大	二月平	三月大
	十月小	七月大	四月大	甲辰小	十二月大	九月小	六月小	三月大	四月大

日曜		月曜		火曜		水曜		木曜		金曜		土曜	
一月廿二日	三月廿三日	五月廿二日	七月廿一日	九月十九日	十一月十八日	二月廿七日	四月廿八日	六月廿七日	八月廿六日	十月廿五日	十二月廿四日	一月十八日	三月十九日
一月廿七日	三月廿八日	五月廿七日	七月廿六日	九月廿四日	十一月廿三日	二月三十一日	四月三十日	六月二十九日	八月廿八日	十月廿七日	十二月廿六日	一月二十日	三月二十一日
二月四日	四月五日	六月四日	八月三日	十月二日	十二月一日	一月三十日	三月二十九日	五月二十八日	七月二十七日	九月二十六日	十一月二十五日	二月十九日	四月二十日
二月十一日	四月十二日	六月十日	八月九日	十月八日	十二月七日	一月六日	三月五日	五月四日	七月三日	九月二日	十一月一日	二月二十五日	四月二十六日
二月十八日	四月十九日	六月十七日	八月十六日	十月十五日	十二月十四日	一月十三日	三月十二日	五月十一日	七月十日	九月九日	十一月八日	二月二日	四月三日
二月廿五日	四月廿六日	六月廿四日	八月廿三日	十月廿二日	十二月廿一日	一月二十日	三月十九日	五月十八日	七月十七日	九月十六日	十一月十五日	二月九日	四月十日
三月二日	五月三日	七月二日	九月一日	十一月三十日	一月二十九日	三月十八日	五月十七日	七月十六日	九月十五日	十一月十四日	一月十三日	二月七日	三月八日
三月九日	五月十日	七月九日	九月八日	十一月廿七日	一月廿六日	三月廿五日	五月廿四日	七月廿三日	九月廿二日	十一月廿一日	一月二十日	二月十四日	三月十五日
三月十六日	五月十七日	七月十六日	九月十五日	十一月十四日	一月十三日	三月十二日	五月十一日	七月十日	九月九日	十一月八日	一月七日	二月十一日	三月十二日
三月廿三日	五月廿四日	七月廿三日	九月廿二日	十一月廿一日	一月二十日	三月十九日	五月十八日	七月十七日	九月十六日	十一月十五日	一月十四日	二月八日	三月九日
三月三十日	五月三十一日	七月三十日	九月廿九日	十一月廿八日	一月廿七日	三月廿六日	五月廿五日	七月廿四日	九月廿三日	十一月廿二日	一月廿一日	二月十五日	三月十六日

月食二分五厘  
 三月廿二日後十時二十五分三下ノ右ヨリ虧ハシメ十二時二十分六  
 右下ノ間ニ甚シク翌廿二日前零時五十分七右下ノ間ニラハル

日食二分六厘  
 四月六日後零時四十七分七右ノ下ヨリ虧ハシメ一時五十五分四  
 右ノ方ニ甚シク二時五十九分七上下右ノ間ニラハル

一月大三十日 舊曆

月出 月入

一日	月	四	方	拜	廿五日	多のとうり	前時六分	後時三分
二日	火				廿六日	えのとうり	二時八分	一時五分
三日	水	元	始	祭	廿七日	のとうり	三時五分	一時三分
四日	木				廿八日	ひのえらま	四時五分	二時二分
五日	金	新年	宴	會	廿九日	ひのとひら	五時七分	一時五分
六日	土				三十日	のえさる	六時三分	三時五分
七日	日	新月	後	時七分	朔	のとうり	七時一分	四時三分
八日	月				二日	のえらま	七時五分	五時三分
九日	火				三日	のとうり	八時五分	六時三分
十日	水				四日	のえね	九時一分	七時三分
十一日	木				五日	のとうり	九時七分	八時三分
十二日	金				六日	のえらま	九時五分	九時三分
十三日	土				七日	のとうり	一時六分	一時五分
十四日	日				八日	ひのえらま	一時四分	後時六分

小寒後四時三十分 望月廿九

日出六時五十分 晝間九時四十七分  
日入四時四十分 夜間四時十三分

大寒前九時四十分 望月中

日出六時五十分 晝間十時四分  
日入四時五十分 夜間三時十六分

十五日	月	上弦	前	九時九分	九	ひのとそ	十時一分	—
十六日	火				十	のえらま	前時三分	前時四分
十七日	水	土用	前	十時一分	十一	のとうり	後時二分	一時五分
十八日	木				十二	のえさる	一時九分	二時九分
十九日	金				十三	のとうり	一時六分	一時三分
二十日	土				十四	のえらま	二時四分	二時三分
廿一日	日				十五	のとうり	三時九分	三時四分
廿二日	月	○満月	前	時十分	十六	のえね	四時七分	四時四分
廿三日	火				十七	のとうり	六時五分	六時五分
廿四日	水	攝津	阿部	野祭	十八	ひのえらま	八時四分	八時六分
廿五日	木				十九	ひのとうり	九時七分	九時七分
廿六日	金				二十	のえらま	一時五分	九時三分
廿七日	土				廿一	のとうり	後時八分	九時五分
廿八日	日				廿二	のえらま	—	一時四分
廿九日	月	○下弦	前	時五十分	廿三	のとうり	前時九分	一時五分
三十日	火	孝明天皇	祭		廿四	のえさる	一時三分	一時三分
三十一日	水				廿五	のとうり	前時三分	前時九分

二月平二十八日

月出 月入

一日	水	河枚岡祭 昌鵜戸祭	廿六	三のえいぬ	前時二分	後時四分
二日	金		廿七	三のとろ	四時五分	一時五分
三日	土	節分	廿八	ひのえね	五時七分	二時四分
四日	日	祈年祭 班幣	廿九	ひのとろ	五時五分	三時三分
立春前時十二分 旧正月せう			日出六時二分	書間十時三十分	夜間七時三十分	
五日	月		三十	つものえとろ	六時五分	四時二分
六日	火	●新月前時空券 甲午正月小朔	三十一	つものえとろ	七時二分	五時五分
七日	水		二	つものえとろ	七時三分	六時三分
八日	木		三	つものえとろ	七時四分	七時二分
九日	金		四	つものえとろ	八時二分	八時五分
十日	土		五	つものえとろ	八時四分	九時三分
十一日	日	紀元節	六	つものえとろ	九時十分	一時五分
十二日	月	●四條躰祭	七	つものえとろ	九時五分	後時四分
十三日	火	●上弦後七時四十分	八	ひのえいぬ	一時五分	

雨水前。時十八分 旧正月 中

日出六時二十五分 書間十二時。分  
夜間十三時。分

十四日	水		九	ひのとろ	一時五分	前時五分
十五日	木		十	つものえね	前時四分	二時七分
十六日	金		十一	つものえとろ	後時四分	三時七分
十七日	土	神宮祈年祭 奉幣	十二	つものえとろ	一時五分	四時二分
十八日	日		十三	つものえとろ	二時九分	五時三分
十九日	月		十四	つものえとろ	四時五分	六時七分
二十日	火	○満月前時十六分	十五	つものえとろ	五時五分	六時七分
廿一日	水	仁孝天皇祭	十六	つものえとろ	六時五分	七時七分
廿二日	木		十七	つものえとろ	七時五分	七時七分
廿三日	金		十八	ひのえとろ	九時一分	七時七分
廿四日	土		十九	ひのとろ	一時五分	八時三分
廿五日	日		二十	つものえとろ	後時五分	八時三分
廿六日	月		廿一	つものえとろ	—	九時二分
廿七日	火	●下弦後九時二十六分	廿二	つものえね	前時五分	九時五分
廿八日	水		廿三	つものえとろ	前時十分	前時五分

三月大三十一日

月出月入

一日	木		廿四	ひのえとち	前時。分	前時。分
二日	金		廿五	ひのえとち	三時。分	後時。四分
三日	土		廿六	ひのえとち	三時。分	一時。二分
四日	日		廿七	ひのえとち	四時。分	二時。二分
五日	月		廿八	ひのえとち	五時。分	三時。四分
六日	火		廿九	ひのとひじ	五時。分	四時。七分
七日	水	●新月後時十九分	朔	ひのえとち	六時。分	五時。八分
八日	木		二	ひのえとち	六時。五分	六時。二分
九日	金		三	ひのえとち	六時。四分	七時。四分
十日	土		四	ひのえとち	七時。四分	八時。八分
十一日	日		五	ひのえとち	七時。三分	九時。六分
十二日	月		六	ひのえとち	八時。三分	一時。四分
十三日	火	●春日祭	七	ひのえとち	八時。五分	後時。六分
十四日	水		八	ひのえとち	九時。七分	—

啓蟄後十時四十七分

二月廿九

日出六時。八分  
日入五時。三十八分  
晝間七時。三十二分  
夜間三時。二十九分

春分後十時五十九分

二月廿八

日出五時。四十七分  
日入五時。五十二分  
晝間七時。四分  
夜間三時。五十六分

廿一日	水	○満月後十時十分	月そと	十五	ひのえとち	一。時。五分	前時。分
廿二日	木			十六	ひのえとち	一。時。四分	二時。二分
廿三日	金			十七	ひのえとち	一。時。三分	三時。二分
廿四日	土			十八	ひのえとち	一。時。二分	四時。二分
廿五日	日			十九	ひのえとち	一。時。一分	五時。二分
廿六日	月			二十	ひのえとち	一。時。五分	六時。二分
廿七日	火			廿一	ひのえとち	一。時。四分	七時。二分
廿八日	水			廿二	ひのえとち	一。時。三分	八時。二分
廿九日	木	●下弦後五時三十八分		廿三	ひのえとち	一。時。二分	九時。二分
三十日	金			廿四	ひのえとち	一。時。一分	十時。二分
三十一日	土			廿五	ひのえとち	一。時。五分	十一時。二分

春季皇靈祭 春季神殿祭

ひぐん 社日

澤廣田祭

下弦後五時三十八分



四月小三十日

月出 月入

一日	日	大和祭	廿六	三のえとら	前時一分	後時一分
二日	月	城松尾祭 城平野祭	廿七	三のえとら	三時三分	二時三分
三日	火	神武天皇祭 城梅宮祭	廿八	三のえとら	四時一分	三時一分
四日	水	大和廣瀨祭 大和龍田祭 城護王祭	廿九	ひのえとら	四時一分	四時一分
五日	木		三十	ひのえとら	四時五分	五時一分
清明前時二十分 旦三月せろ			日出五時二十四分	書間十二時四十分	夜間十二時二十分	
六日	金	●新月後時一分 旦三月小	朔	三のえとら	四時五分	六時五分
七日	土		二	三のえとら	五時五分	七時三分
八日	日	城大原野祭	三	三のえとら	六時五分	八時五分
九日	月	城稻荷祭 大和大神祭	四	三のえとら	六時五分	九時五分
十日	火		五	三のえとら	七時五分	八時五分
十一日	水		六	三のえとら	八時五分	九時五分
十二日	木		七	三のえとら	九時三分	前時一分
十三日	金	●上弦前九時三十分	八	三のえとら	一時四分	一時四分
十四日	土	下総香取祭 近江日吉祭	九	ひのえとら	前時五分	一時五分

十五日	日	藏金鑽祭 近江建部祭 澤生田祭	十	ひのえとら	後時一分	二時一分
十六日	月		十一	三のえとら	二時五分	三時一分
十七日	火	醫東照祭 土用前時一分	十二	三のえとら	三時三分	三時三分
十八日	水	城吉田祭	十三	三のえとら	四時三分	三時五分
十九日	木		十四	三のえとら	五時三分	四時三分
二十日	金	○満月後時一分	十五	三のえとら	六時三分	四時五分
穀雨前時四十九分 旦三月中			日出五時四分	書間十三時十三分	夜間十時四十七分	

廿一日	土		十六	三のえとら	七時五分	五時七分
廿二日	日	淡路伊弉諾祭 近江多賀祭 養靈山祭	十七	三のえとら	八時五分	五時四分
廿三日	月		十八	三のえとら	九時五分	六時四分
廿四日	火		十九	ひのえとら	一時五分	七時五分
廿五日	水		二十	ひのえとら	後時五分	七時五分
廿六日	木		廿一	三のえとら	—	八時五分
廿七日	金		廿二	三のえとら	前時一分	九時五分
廿八日	土	●下弦後時三十分	廿三	三のえとら	一時五分	—
廿九日	日	下総小御門祭	廿四	三のえとら	一時三分	前時四分
三十日	月		廿五	三のえとら	前時一分	後時四分

四

五



五月大三十一日

月出月入

一日	火	伊勢結城祭	廿六	三のえとろ	前時七分	後時五分
二日	水	八十八夜	廿七	三のえとろ	二時五分	二時五分
三日	木		廿八	三のえとろ	三時六分	三時五分
四日	金	叢大國魂祭	廿九	ひのえとろ	三時四分	三時三分
五日	土	豐菊池祭 ● 新月後壽望祭 四月大朔	三十	ひのえとろ	四時七分	六時四分
六日	日	叢靖國祭	三十一	三のえとろ	四時四分	七時六分
七日	月	魯名和祭	三十二	三のえとろ	四時六分	八時四分
八日	火		三十三	三のえとろ	四時九分	九時五分
九日	水		三十四	三のえとろ	五時二分	一〇時五分
十日	木		三十五	三のえとろ	五時五分	一〇時五分
十一日	金		三十六	三のえとろ	六時二分	一〇時五分
十二日	土	當常磐祭 ● 上弦後時三分	三十七	三のえとろ	六時五分	一〇時五分
十三日	日		三十八	三のえとろ	七時二分	一〇時五分
十四日	月	神宮神御衣祭 虫出雲祭	三十九	三のえとろ	七時五分	一〇時五分

立夏後時三分 四月廿九 日入六時二十九分

日出四時四十七分 書間三時四分

夜間十時十八分

小満前時三七分 四月中

日出四時三十三分 日入六時四十二分

書間十四時九分 夜間九時五十一分

十五日	火	山城下加茂祭	十一	三のえとろ	三時八分	三時二分
十六日	水		十二	三のえとろ	三時三分	三時二分
十七日	木	珠波上祭	十三	三のえとろ	四時四分	三時五分
十八日	金		十四	三のえとろ	五時七分	三時九分
十九日	土		十五	三のえとろ	六時三分	三時八分
二十日	日	○満月前時四十三分	十六	三のえとろ	七時三分	四時三分
廿一日	月		十七	三のえとろ	八時三分	五時二分
廿二日	火		十八	三のえとろ	九時七分	五時四分
廿三日	水		十九	三のえとろ	一〇時五分	六時四分
廿四日	木		二十	三のえとろ	一時七分	七時七分
廿五日	金		廿一	三のえとろ	後時三分	八時五分
廿六日	土		廿二	三のえとろ	—	九時五分
廿七日	日		廿三	三のえとろ	前時一分	一〇時七分
廿八日	月	○下弦前時四分	廿四	三のえとろ	〇時六分	前時五分
廿九日	火		廿五	三のえとろ	〇時五分	後時五分
三十日	水		廿六	三のえとろ	一時六分	一時六分
三十一日	木		廿七	三のえとろ	前時四分	後時四分

六月小三十日

月出月入

一日	金	赤丹雉上祭 歳日校祭 石符 札幌祭	廿八	三のえしぬ	前時八分	後時五分
二日	土		廿九	三のえわ	二時四分	五時五分
三日	日	神宮月次祭 幣帛發遣	三十	ひのえね	二時八分	六時八分
四日	月	●新月前七時五十分 五月小	朔	ひのえし	四時五分	七時五分
五日	火		二	つものえとち	五時五分	八時五分
六日	水		三	つものえとち	六時三分	九時四分
七日	木	芒種前三時二分 五月せろ	四	うのえとち	七時六分	一時五分
八日	金		五	うのとち	八時四分	二時七分
九日	土		六	まのえとち	九時五分	後時三分
十日	日	●上弦後十時四分	七	まのえしぬ	前時五分	—
十一日	月	入梅	八	まのえとち	後時五分	前時五分
十二日	火		九	まのえとち	一時五分	二時三分
十三日	水		十	ひのえしぬ	二時七分	三時五分
十四日	木		十一	ひのえとち	三時五分	一時三分

十五日	金	歳八阪祭 歳日校祭 石符 札幌祭	十二	まのえね	四時三分	一時五分
十六日	土		十三	まのえとち	五時五分	二時五分
十七日	日	神宮月次祭 奉幣	十四	うのえとち	六時五分	三時五分
十八日	月	○満月後四時六分	十五	うのとち	七時二分	三時四分
十九日	火		十六	まのえとち	八時十分	四時五分
二十日	水		十七	まのえとち	八時五分	五時三分
廿一日	木	晨熱田祭	十八	まのえとち	九時三分	六時八分
夏至後七時五十分		五月中	日出四時二十七分	畫間十四時三十分	夜間九時二十八分	
廿二日	金		十九	まのえとち	一時五分	七時二分
廿三日	土		二十	ひのえとち	一時三分	八時六分
廿四日	日		廿一	ひのとち	一時五分	九時七分
廿五日	月		廿二	つものえしぬ	二時八分	一時六分
廿六日	火	●下弦後七時三分	廿三	つものえとち	後時五分	前時六分
廿七日	水		廿四	うのえね	—	後時七分
廿八日	木		廿五	うのとち	前時七分	一時三分
廿九日	金		廿六	まのえとち	一時五分	二時五分
三十日	土	大祓 攝住吉祭	廿七	まのえとち	前時九分	後時三分

廿二日	金		十九	まのえとち	一時五分	七時二分
廿三日	土		二十	ひのえとち	一時三分	八時六分
廿四日	日		廿一	ひのとち	一時五分	九時七分
廿五日	月		廿二	つものえしぬ	二時八分	一時六分
廿六日	火	●下弦後七時三分	廿三	つものえとち	後時五分	前時六分
廿七日	水		廿四	うのえね	—	後時七分
廿八日	木		廿五	うのとち	前時七分	一時三分
廿九日	金		廿六	まのえとち	一時五分	二時五分
三十日	土	大祓 攝住吉祭	廿七	まのえとち	前時九分	後時三分



七月大三十一日

月出月入

一日	日	歳建勲祭	廿八	三のえろ	前時五分	後時八分
二日	月	えんげ生	廿九	三のえろ	二時四分	六時二分
三日	火	●新月後時四分	朔	ひのえろ	三時四分	七時五分
四日	水		二	ひのとひ	五時二分	八時九分
五日	木		三	ろのえろ	六時三分	九時二分
六日	金		四	ろのとより	七時三分	九時三分
七日	土		五	ろのえろ	八時五分	一時七分
八日	日		六	うのとろ	一時二分	一時五分
九日	月		七	ろのえろ	前時二分	一時五分
十日	火	●上弦前七時五分	八	ろのとより	後時二分	一時五分
十一日	水		九	ろのえろ	一時三分	後時五分
十二日	木	●湊川祭	十	ろのとより	二時二分	—
十三日	金		十一	ひのえろ	三時二分	前時五分
十四日	土		十二	ひのとより	四時二分	一時二分

小暑後二時五分 旦月せろ

日出四時三三分 日入六時五八分

書間十四時三六分 夜間九時三三分

大暑前六時四分 旦月中

日出四時三三分 日入六時五二分

書間十四時八分 夜間九時三二分

十五日	日	羽前月山祭	十三	ろのえろ	五時七分	一時四分
十六日	月		十四	ろのとより	六時九分	二時二分
十七日	火		十五	ろのえろ	六時五分	三時二分
十八日	水	○満月前七時三分	十六	ろのとより	七時三分	四時三分
十九日	木		十七	ろのえろ	八時五分	五時三分
二十日	金	土用前三時三三分	十八	ろのとより	八時三分	六時三分
廿一日	土		十九	ろのえろ	八時五分	七時三分
廿二日	日		二十	ろのとより	九時三分	八時二分
廿三日	月		廿一	ひのえろ	九時五分	九時八分
廿四日	火		廿二	ひのとより	一時九分	一時八分
廿五日	水		廿三	ろのえろ	一時五分	前時九分
廿六日	木	●下弦前六時七分	廿四	ろのとより	二時五分	後時四分
廿七日	金		廿五	ろのえろ	後時四分	一時三分
廿八日	土	●阿蘇祭	廿六	ろのとより	—	二時五分
廿九日	日		廿七	ろのえろ	前時六分	三時五分
三十日	月		廿八	ろのとより	一時六分	五時五分
三十一日	火		廿九	ろのえろ	前時五分	後六時五分

八月大三十一日

月出 月入

一日	水	藏氷川祭	朔	三のえね	前時五分	後時五分
二日	木	肥後八代祭	二	ひのえね	五時七分	七時三分
三日	金	城北野祭	三	ひのえね	六時六分	八時二分
四日	土		四	三のえね	七時四分	八時五分
五日	日		五	三のえね	八時五分	九時二分
六日	月		六	三のえね	九時五分	九時七分
七日	火		七	三のえね	前時五分	九時五分
八日	水	立秋後十時五分	八	三のえね	後時七分	一時四分
九日	木	上弦後七時五分	九	三のえね	一時一分	一時七分
十日	金	安房祭	十	三のえね	二時三分	後時九分
十一日	土		十一	三のえね	三時一分	—
十二日	日		十二	三のえね	四時五分	前時五分
十三日	月	大鳥祭	十三	三のえね	四時五分	一時八分
十四日	火		十四	三のえね	五時三分	二時五分

立秋後十時五分 日七月せう

日出四時五十分 日入六時三十分

書間七時四分 夜間十時十六分

處暑後二時十八分 日七月中

日出五時七分 日入六時二十分

晝間十三時十三分 夜間十時七分

十五日	水	鹿兒島祭	十五	三のえね	六時七分	三時四分
十六日	木	三島祭	十六	三のえね	六時七分	四時五分
十七日	金		十七	三のえね	七時五分	五時五分
十八日	土		十八	三のえね	七時五分	六時四分
十九日	日		十九	三のえね	七時五分	七時三分
二十日	月	鎌倉祭	二十	三のえね	八時三分	八時二分
廿一日	火		廿一	三のえね	八時三分	九時三分
廿二日	水		廿二	三のえね	九時七分	一時六分
廿三日	木		廿三	三のえね	九時四分	前時三分
廿四日	金	下弦後三時四十分	廿四	三のえね	一時三分	後時三分
廿五日	土	大宰府祭	廿五	三のえね	後時三分	一時四分
廿六日	日	藤島祭	廿六	三のえね	—	二時五分
廿七日	月		廿七	三のえね	前時五分	三時五分
廿八日	火		廿八	三のえね	一時七分	四時四分
廿九日	水		廿九	三のえね	二時四分	五時四分
三十日	木		三十	三のえね	四時一分	六時一分
三十一日	金	新月前時五分	朔	三のえね	前時五分	後時五分

八月小

九月小三十日

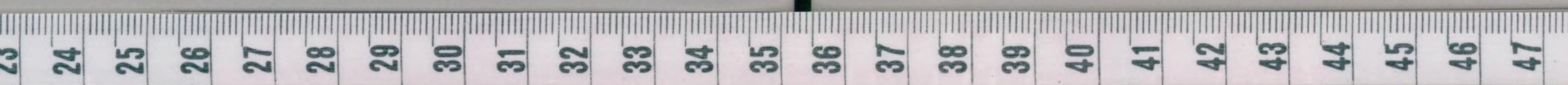
月出月入

一日	土	鹿島祭	二百十日	二	ひのえうま	前時六分	後時五分
二日	日			三	ひのとひら	七時七分	七時五分
三日	月			四	つきのえさる	八時五分	七時五分
四日	火			五	つきのえさる	九時五分	八時五分
五日	水			六	うのえしね	前時七分	八時五分
六日	木			七	うのとわ	後時七分	九時五分
七日	金	○上弦前十時三分		八	まのえね	一時五分	一時九分
八日	土			九	まのとより	二時五分	後時一分
白露前	二時二十分	旧八月	せろ	日出五時十九分	書間七時三十九分	夜間七時三十分	
九日	日	澤生國魂祭		十	まのえとら	二時九分	
十日	月			十一	まのとより	三時三分	前時六分
十一日	火			十二	ひのえうら	四時八分	一時五分
十二日	水			十三	ひのとこ	四時五分	二時五分
十三日	木	紀伊龜山祭		十四	まのえうま	五時五分	三時五分
十四日	金			十五	まのとより	五時三分	四時五分

秋分前十時十七分 旧八月中

日出五時三十分 書間七時五分  
日入五時三十分 夜間七時五十分

十五日	土	歳男山祭 糸石上祭 〇満月後時三十分		十六	うのえさる	五時五分	五時五分
十六日	日			十七	うのとより	六時八分	六時五分
十七日	月			十八	まのえしね	六時四分	七時六分
十八日	火	歳豊國祭		十九	まのとわ	七時七分	八時九分
十九日	水	六箇霧島祭		二十	まのえね	七時四分	九時五分
二十日	木	ひぐん		廿一	まのとより	八時五分	一時三分
廿一日	金	歳白峯祭		廿二	ひのえとら	九時七分	前時七分
廿二日	土	邊井伊谷祭 〇下弦後時三十分		廿三	ひのとより	一時五分	後時四分
廿三日	日	秋季皇靈祭 秋季神殿祭 社日		廿四	まのえうら	後時五分	一時四分
秋分前	十時十七分	旧八月中		日出五時三十分	書間七時五分	夜間七時五十分	
廿四日	月			廿五	まのとこ	—	二時五分
廿五日	火			廿六	うのえうま	前時四分	三時二分
廿六日	水	紀伊日前祭 紀伊國懸祭		廿七	うのとより	一時五分	三時七分
廿七日	木	大和吉野祭		廿八	まのえさる	二時五分	四時六分
廿八日	金	歳前英彦山祭		廿九	まのとより	四時五分	四時五分
廿九日	土	〇新月後時四分	九月大	朔	まのえしね	五時五分	五時五分
三十日	日			二	まのとより	前時三分	後時五分



十月大三十一日

月出月入

一日	月	豊榮祭	三	ひのえね	前時三分	後時五分
二日	火		四	ひのとじ	八時五分	六時三分
三日	水		五	つものえとち	九時五分	七時五分
四日	木		六	つものえとち	一時五分	八時二分
五日	金		七	うのえとち	前時五分	九時二分
六日	土		八	うのとこ	後時五分	九時五分
七日	日	青赤間祭	九	まのえとち	一時五分	一時五分
八日	月	○上弦前時五分	十	まのとじ	二時五分	後時五分
九日	火		十一	まのえとち	二時五分	—
十日	水	歳梨木祭	十二	まのとじ	三時八分	前時五分
十一日	木		十三	ひのえね	三時五分	一時五分
十二日	金		十四	ひのとち	三時五分	二時五分
十三日	土		十五	まのえね	四時三分	三時五分
十四日	日	神宮神御衣祭	十六	まのとじ	四時五分	四時五分

寒露後四時十五分 旧九月七

日出五時四十分 日入五時十四分

晝間十一時三十分 夜間十一時二十八分

十五日	月	○満月前三時五分	十七	うのえとち	五時五分	五時五分
十六日	火		十八	うのとち	六時五分	七時五分
十七日	水	神宮神嘗祭	十九	まのえとち	七時五分	八時五分
十八日	木	澤長田祭	二十	まのとち	七時五分	九時五分
十九日	金		廿一	まのえとち	七時五分	一時五分
二十日	土	土用後六時五分	廿二	まのとじ	九時五分	前時五分
廿一日	日		廿三	ひのえとち	一時五分	後時五分
廿二日	月	○下弦前三時五分	廿四	ひのとち	後時五分	一時五分
廿三日	火		廿五	まのえとち	—	一時五分

霜降後七時三分 旧九月中

日出五時五十分 日入四時五十分

晝間十時五十分 夜間十一時一分

廿四日	水		廿六	まのえとち	前時四分	二時五分
廿五日	木	下野唐澤山祭	廿七	うのえね	一時五分	二時五分
廿六日	金	日向宮崎祭	廿八	うのとち	二時五分	三時五分
廿七日	土		廿九	まのえとち	四時五分	三時五分
廿八日	日	藤照國祭	三十	まのとち	五時五分	四時八分
廿九日	月	箭香椎祭	朔	まのえとち	六時五分	四時五分
三十日	火	○新月前時五分	二	まのとち	七時五分	五時五分
三十一日	水		三	ひのえとち	前時三分	後時四分

十二月小三十日

月出 月入

一日	水		四	ひのとひじ	前時五分	後時三分
二日	金		五	つものえさる	一時三分	七時四分
三日	土	天長節	六	つものえさる	前時三分	八時四分
四日	日		七	りのえしね	後時三分	九時四分
五日	月		八	りのえしね	一時五分	一時四分
六日	火	藏靖國祭○上弦前時五分	九	まのえね	一時五分	後時四分
七日	水		十	まのえさる	一時五分	—
八日	木	立冬後六時四分	十一	まのえさる	一時五分	前時四分
九日	金		十二	まのえさる	二時三分	一時五分
十日	土	新嘗祭班幣	十三	ひのえさる	二時五分	二時五分
十一日	日		十四	ひのとこ	三時五分	三時四分
十二日	月		十五	まのえさる	三時四分	四時五分
十三日	火	○満月後四時四分	十六	まのえさる	四時五分	五時五分
十四日	水		十七	りのえさる	四時五分	七時七分

小雪後四時。分 旦月中

日出六時五分 晝間十時五分  
日入四時九分 夜間十二時五分

十五日	木	箭宗像祭	十八	りのえさる	五時五分	八時九分
十六日	金		十九	まのえしね	六時五分	九時六分
十七日	土	森談山祭	二十	まのえしね	八時五分	一時六分
十八日	日		廿一	まのえしね	九時八分	一時七分
十九日	月		廿二	まのえさる	一時三分	前時五分
二十日	火	○下弦前時。八分	廿三	ひのえさる	後時四分	後時三分
廿一日	水		廿四	ひのえさる	—	一時一分
廿二日	木	鎮魂祭	廿五	まのえさる	前時五分	一時七分
廿三日	金	新嘗祭	廿六	まのえさる	一時五分	一時五分
廿四日	土		廿七	りのえさる	二時五分	二時五分
廿五日	日		廿八	りのえさる	四時五分	二時五分
廿六日	月		廿九	まのえさる	五時五分	三時五分
廿七日	火	○新月後五時五分	朔	まのえさる	六時八分	三時五分
廿八日	水		二	まのえしね	七時三分	四時四分
廿九日	木		三	まのえしね	八時三分	五時五分
三十日	金		四	ひのえね	前時二分	後時五分

十二月大三十一日

月出月入

一日	土	五	ひのとより	前時五分	後時三分
二日	日	六	ろのえとら	一時五分	八時三分
三日	月	七	ろのとより	一時八分	九時九分
四日	火	八	ろのえとら	前時五分	一時八分
五日	水	九	ろのとより	後時五分	後時五分
六日	木	十	ろのえとら	一時三分	—
七日	金	十一	ろのとより	一時五分	前時四分
大雪前土時四分		日出六時三十九分	書間九時四十八分	夜間十四時十二分	
八日	土	十二	ろのえとら	一時一分	一時三分
九日	日	十三	ろのとより	一時三分	二時三分
十日	月	十四	ひのえとら	一時五分	三時三分
十一日	火	十五	ひのとより	二時五分	四時四分
十二日	水	十六	ろのえとら	三時五分	五時五分
十三日	木	十七	ろのとより	四時五分	七時八分
十四日	金	十八	ろのえとら	五時五分	八時四分

大雪前土時四分

日出六時三十九分  
日入四時二十六分

書間九時四十八分  
夜間十四時十二分

神宮月次祭幣帛發遣  
 上弦後九時十五分  
 後桃園院天皇祭  
 水無瀬祭

光格天皇祭

○滿月前四時四十六分

神宮月次祭奉幣

●下弦後八時十六分

冬至前四時五十分 早月中

日出六時四十九分  
日入四時三十一分

書間九時四十二分  
夜間十四時十八分

十五日	土	十九	ろのとより	七時五分	九時一分
十六日	日	二十	ろのえとら	八時八分	九時五分
十七日	月	廿一	ろのとより	九時三分	一時三分
十八日	火	廿二	ろのえとら	一時四分	七時三分
十九日	水	廿三	ろのとより	後時五分	十時三分
二十日	木	廿四	ひのえとら	—	前時五分
廿一日	金	廿五	ひのとより	前時五分	後時三分
廿二日	土	廿六	ろのえとら	一時五分	一時五分
冬至前四時五十分		日出六時四十九分	書間九時四十二分	夜間十四時十八分	
廿三日	日	廿七	ろのとより	三時五分	一時三分
廿四日	月	廿八	ろのえとら	四時九分	一時五分
廿五日	火	廿九	ろのとより	五時二分	二時五分
廿六日	水	三十	ろのえとら	六時三分	三時七分
廿七日	木	朔	ろのとより	七時七分	四時三分
廿八日	金	二	ろのえとら	七時五分	五時五分
廿九日	土	三	ろのとより	八時三分	六時七分
三十日	日	四	ひのえとら	九時八分	七時七分
三十一日	月	五	ひのとより	前時三分	後時九分

●新月前土時二十分 十二月

大祓

求年齢月数表

甲		乙		丙		丁		戊		己		庚		辛		壬		癸	
七 七 六 九 九	七 七 六 九 九	七 七 六 九 九	七 七 六 九 九	七 七 六 九 九	七 七 六 九 九	七 七 六 九 九	七 七 六 九 九	七 七 六 九 九	七 七 六 九 九	七 七 六 九 九	七 七 六 九 九	七 七 六 九 九	七 七 六 九 九	七 七 六 九 九	七 七 六 九 九	七 七 六 九 九	七 七 六 九 九	七 七 六 九 九	七 七 六 九 九

算月	一月	二月	三月	四月	五月	六月	七月	八月	九月	十月	十一月	十二月	正月	二月	三月	四月	五月	六月	七月	八月	九月	十月	十一月	十二月
一月生	二月生	三月生	四月生	五月生	六月生	七月生	八月生	九月生	十月生	十一月生	十二月生	正月生	二月生	三月生	四月生	五月生	六月生	七月生	八月生	九月生	十月生	十一月生	十二月生	正月生
二月	三月	四月	五月	六月	七月	八月	九月	十月	十一月	十二月	正月	二月	三月	四月	五月	六月	七月	八月	九月	十月	十一月	十二月	正月	二月

右の如く先づ年表の年数を見おき次此の月表と月数を定め見れきたる年数ふかすべし



明治廿六年十月二十日印刷  
明治廿六年十一月一日發行

印刷兼  
發行者

神宮司廳

