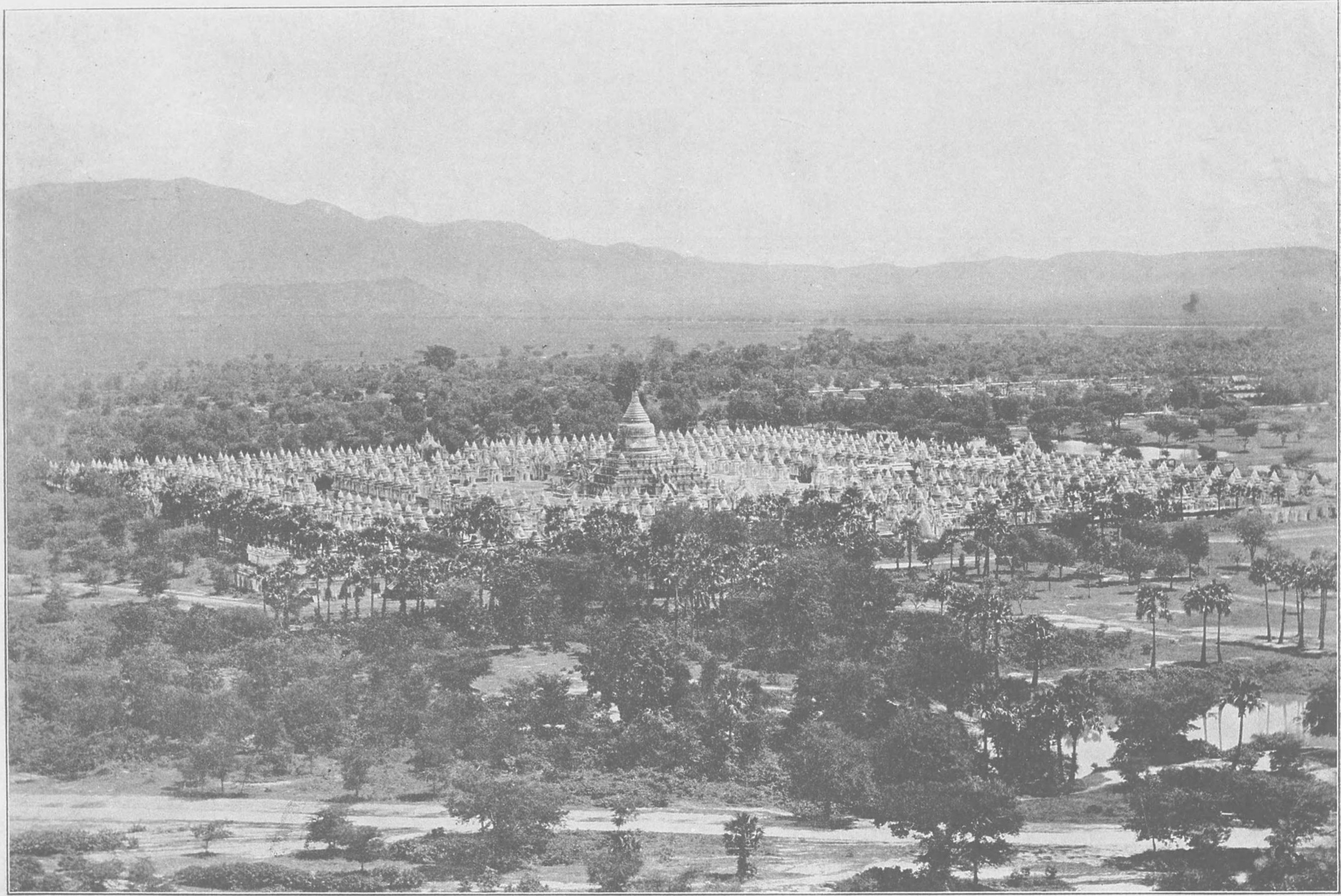


まんだれー都ノ一切經塔

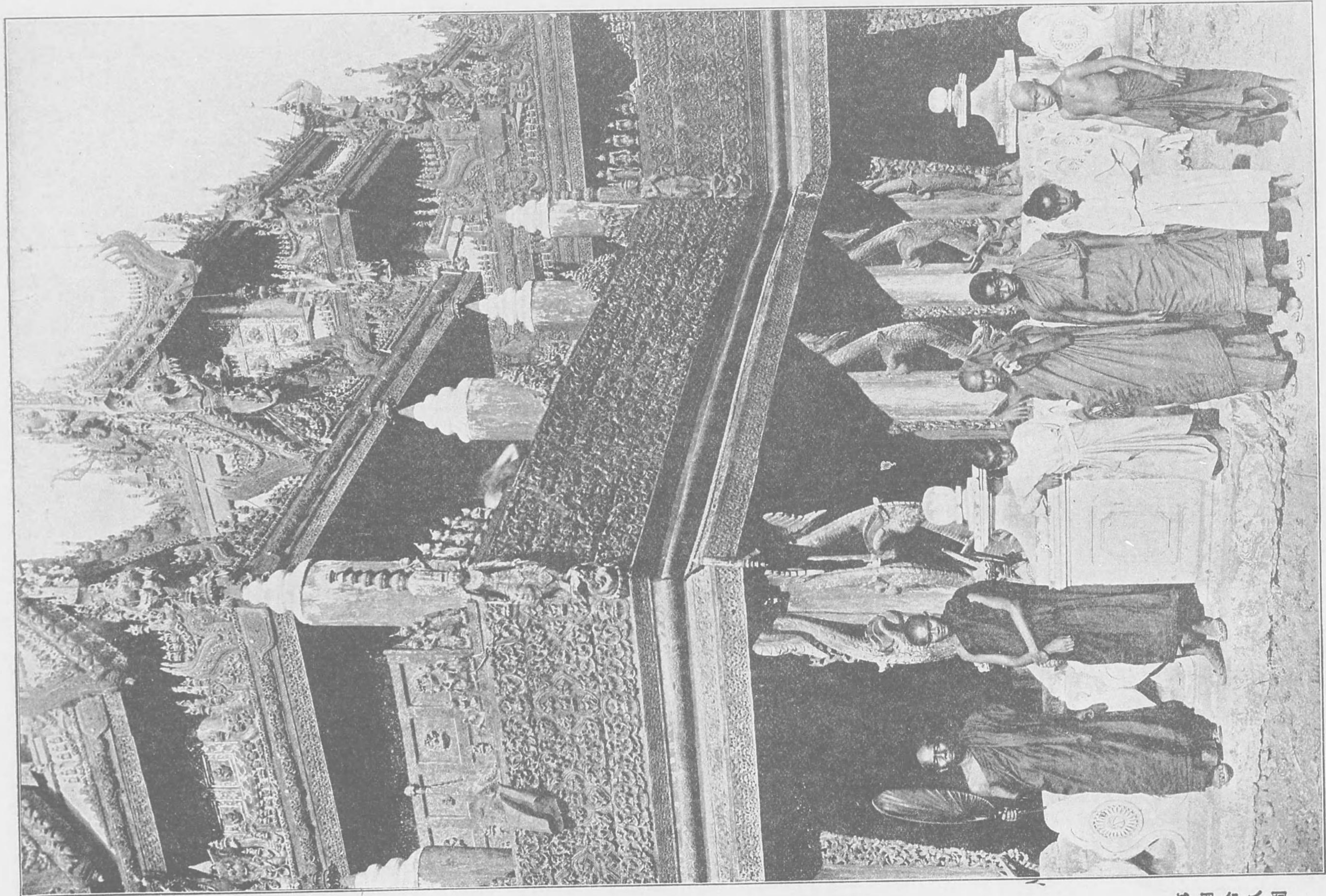
第四十七圖解説

有名ナル一切經塔ハ、ばるま國ノ都城まんだれーニアリ、圖中ノ佛塔中央ノ大塔ヲ除キ凡テ四百五十アルヲ以テ、泰西ノ人之ヲ四百五十塔(450 Pagodas)ト通稱セリて、ばう王(Thibaw)ノ叔、一切經文ノ當來ニ錯謬ヲ生センコトヲ憂ヒ、發願シテ四百五十ノ大石ニ一切經ヲ全刻シ、後塔ヲ造リテ之ヲ莊嚴セルモノナリ、其所在地域ハ半英里ノ方形ヲ爲シ、高壁之ヲ周匠シ、四門ノ結構モ亦華麗ヲ窮メタリ、

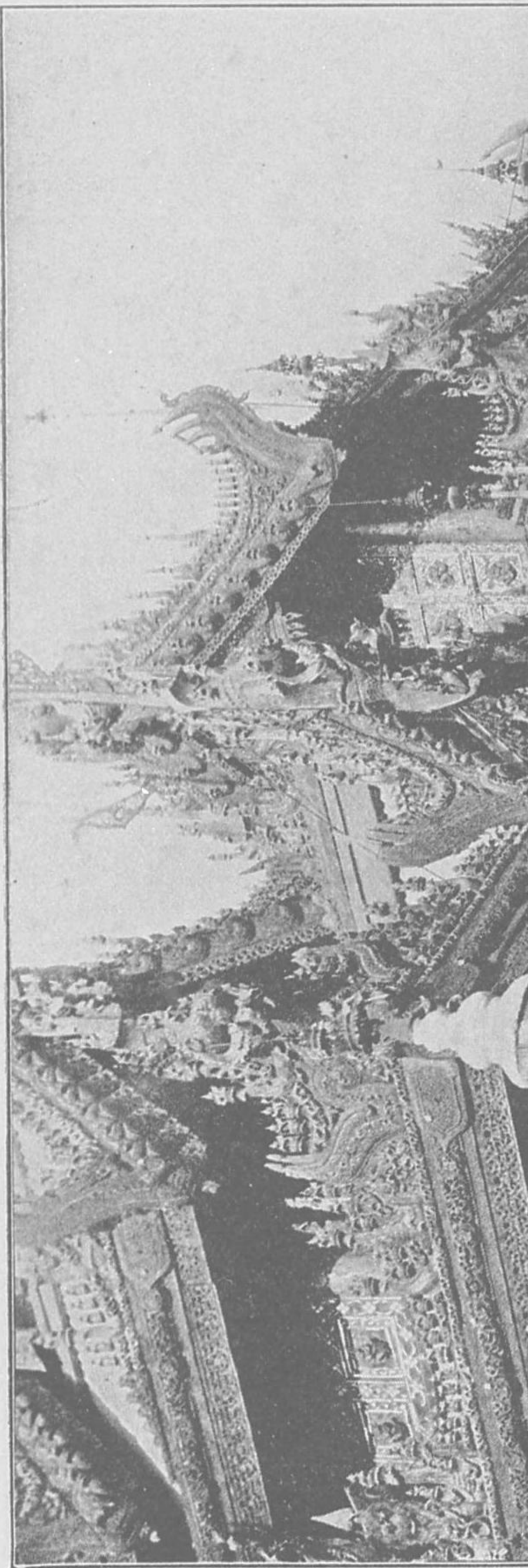




第四拾七圖



第四拾八圖



まんだれー都の黄金院

第四十八圖解説

まんだれー、あまらぶら、あおの諸地ニハ、結構華麗ノ寺塔甚ダ多シ、まんだれー都ノ黄金院ハ其最モ華麗ナルモノト稱セラル、建築材ハ麻栗樹ニシテ、普通ノばるま式ニ依リ、梁屋屈曲ノ美、頗ル精妙ノ結構ヲ凝セリ、院ノ内外塗ルニ金箔ヲ以テシ、金光燦然一見人ヲシテ恍惚タラシム、圖ハ其一部ヲ撮影シタルモノニシテ、院ノ外庭ニ立テルハ黄衣ヲ被タルばるま僧ナリ、黄金院ハ皇后ノ黄金僧院 (Queen's Golden Monastery) ト通稱セラル、皇后ノ造營スルトコロナルニ依ルナルベシ。

明治三十七年四月廿五日印刷
明治三十七年四月廿日發行

(非賣品)

著作兼發行者 本願寺室內部

右代表者 本多惠隆

京都市下京區
本願寺門前町一番戶

寫真版印刷者 小川一真

東京市麻布區麻布
宮村町七十一番地

活版印刷者 橋本武

東京市牛込區市ケ谷
加賀町二丁目十二番地

寫真印刷所 小川寫真製版所

東京市京橋區
日吉町十三番地

活版印刷所 株式會社 秀英舎第一工場

東京市牛込區市ケ谷
加賀町二丁目十二番地

正 誤

地圖ニ付キテ

- 一 耆闍崛山ノ位置ハチャタ山ノ西南ニ接近セ
ルヲ誤リテ東北ニ置ケリ
- 一 アジヤンタハエロラノ北ニ在ルヲ誤リテ其
東ニ置ケリ

解説ニツキテ

- 一 阿里雅(Ariya)ハ他里雅(Dariya)ノ誤
(第二圖解説第四行)
- 一 布路布邏ハ布路沙布邏ノ脱
(第十六圖解説第七行)
- 一 土壘ハ土壘ノ誤(第廿七圖解説第六行)
- 一 山上城壘ハ城壘ノ誤(第卅圖解説第二行)
- 一 四百五十ノ大石ハ大理石ノ脱
(第四十七圖解説第四行)
- 一 周匠ハ周匠ノ誤(第四十七圖解説第五行)

83
301

12. 2. 26

終

