

№ 107.

1916 года.

Кіевскаго Губернскаго Правленія.

ДѢЛО

Объ утвержденіи проекта и сметы на капитальный ремонтъ молитвеннаго дома „Бесѣ-Тамедришъ“ въ м. Ходорковъ, Сквирскаго у.

471
м 252
г 107

Началось 2-го января 1916 года.

Кончено 27-го мая 1916 года.

9+

1

Утверждено
Губернским
Правлением

ПРОТОКОЛЪ

Строительнаго Отдѣленія Кіевскаго Губернскаго Правленія.

Мая 24 дня 1916 года № 60

Время
исполненія.

Второе Отдѣленіе сего Правленія препроводило на
разсмотрѣніе Строительнаго Отдѣленія смѣту на 4349 руб.
54 коп. на капитальный ремонтъ молитвеннаго дома "Бесѣ-Га-
медришъ" въ м.Ходорковѣ, Сквирскаго уѣз., а также чертежъ
этого зданія, въ двухъ экземплярахъ.

Смѣта провѣрена Губернскимъ Инженеромъ Безсмертнымъ
и исправлена красными чернилами на 3401 руб. 86 коп.

Разсмотрѣвъ смѣту и чертежъ и находя смѣту, за сдѣ-
ланными красными чернилами исправленіями, правильною, Стро-
ительное Отдѣленіе

О П Р Е Д ъ Л Я Е Т Ъ:

Смѣту на капитальный ремонтъ молитвеннаго дома
"Бесѣ-Гамедришъ" въ м.Ходорковѣ, Сквирскаго уѣзда, утвердить
въ суммѣ три тысячи четыре ста одинъ руб. восемьдесятъ
шесть коп. (3401 р. 86 к.), а чертежъ сего зданія одобрить
съ тѣмъ: 1/чтобы ремонтъ производился подъ наблюденіемъ
техника, имѣющаго по закону право на производство стро-
ительныхъ работъ; 2/чтобы двери и окна отворялись внаружу
и 3/чтобы при печахъ были коренныя дымовыя трубы съ кир-
пичными шестивершковыми раздѣлками. О чемъ сдѣлать надпись

Объ утвержденіи смѣты на ремонтъ молитвеннаго дома
"Бесѣ-Гамедришъ" въ м.Ходорковѣ, Сквирскаго уѣз.

27 мая
1925.

107/107

на смѣтѣ и чертежѣ и смѣту съ копіей чертежа препроводить во Второе Отдѣленіе сего Правленія, затѣмъ дѣло это по Строительному Отдѣленію зачислить законченнымъ.

Губернскій Инженеръ

И. П. Шеринъ

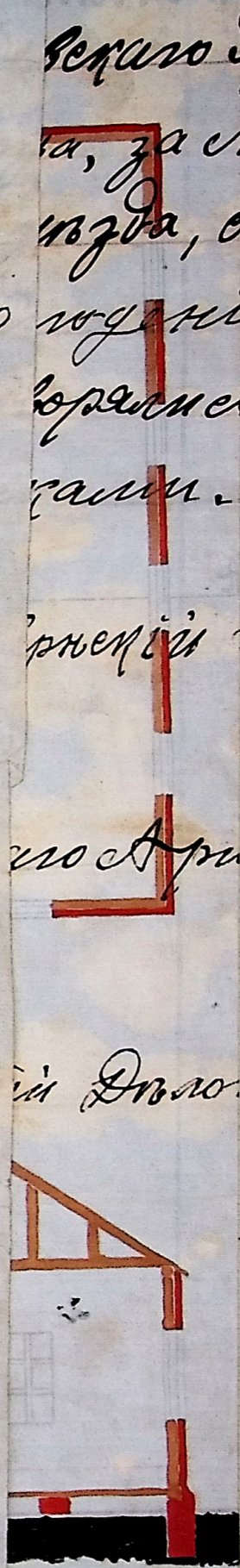
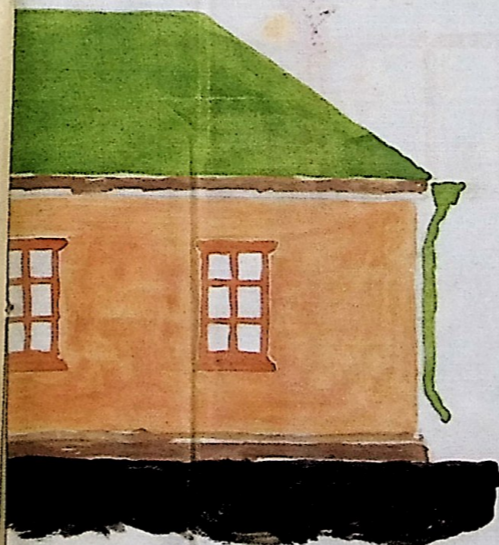
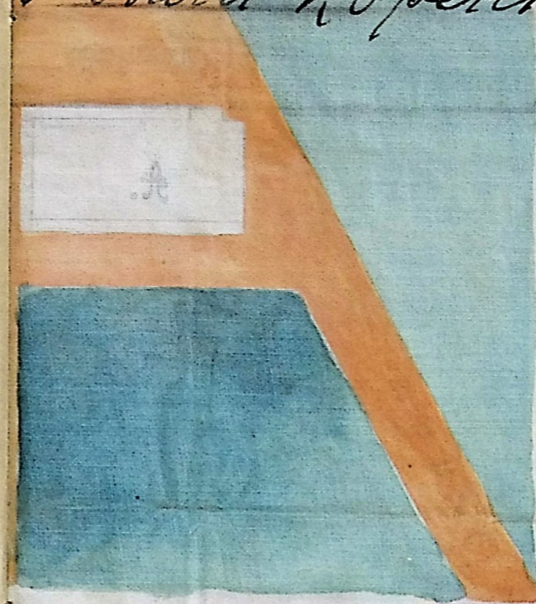
И. Д. Губернскаго Архитектора

В. Маурина

Старшій Дѣлопроизводитель

В. С. Сидоровъ

2
муся и утвержденному За
зданіи молитвеннаго
утвержденной по тому же
му право на производство
в Гили коренныя дымовыя



на смѣтѣ и чертежѣ
Второе Отдѣленіе
Отдѣленію зачислил

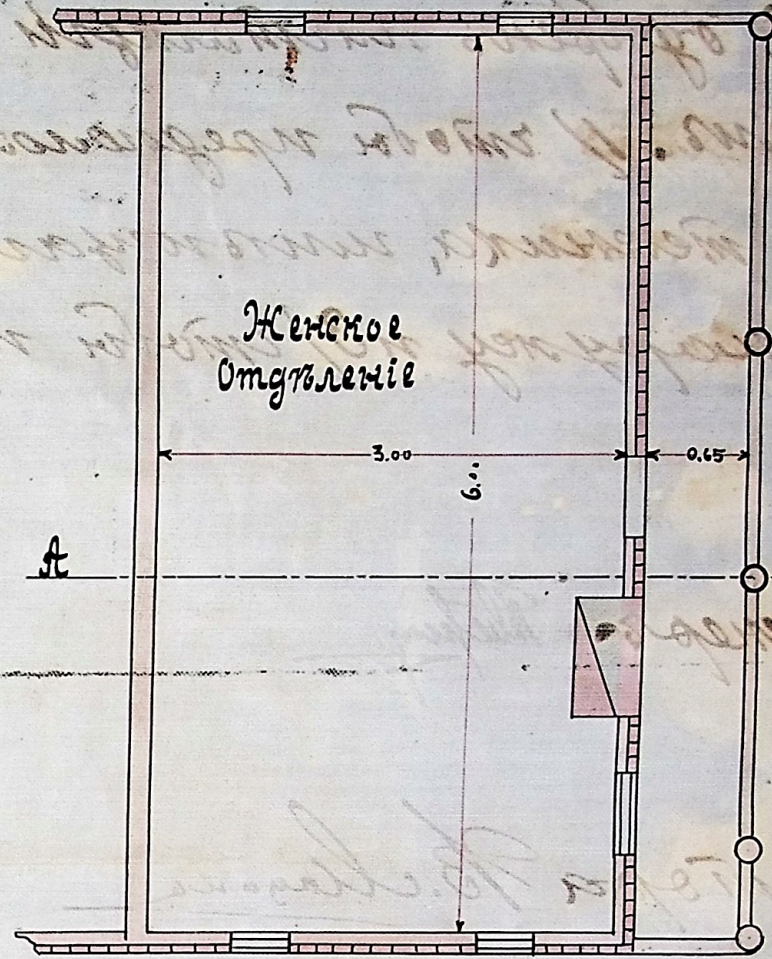
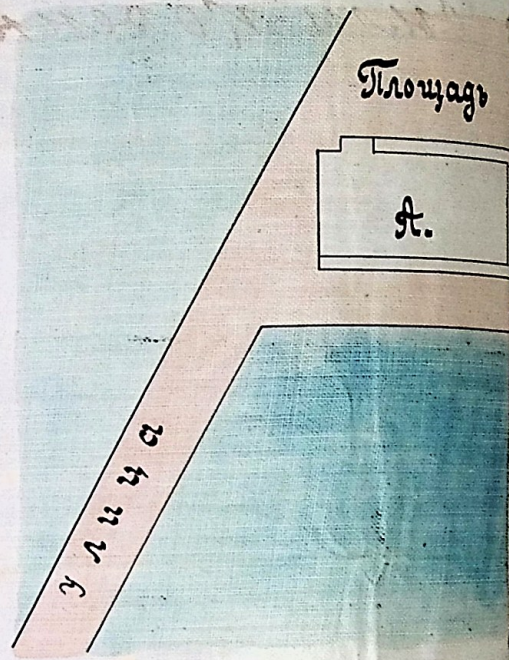
Губернскій Инженер

И. Д. Губернскаго Арх.

Старшій Дѣлопроизвод

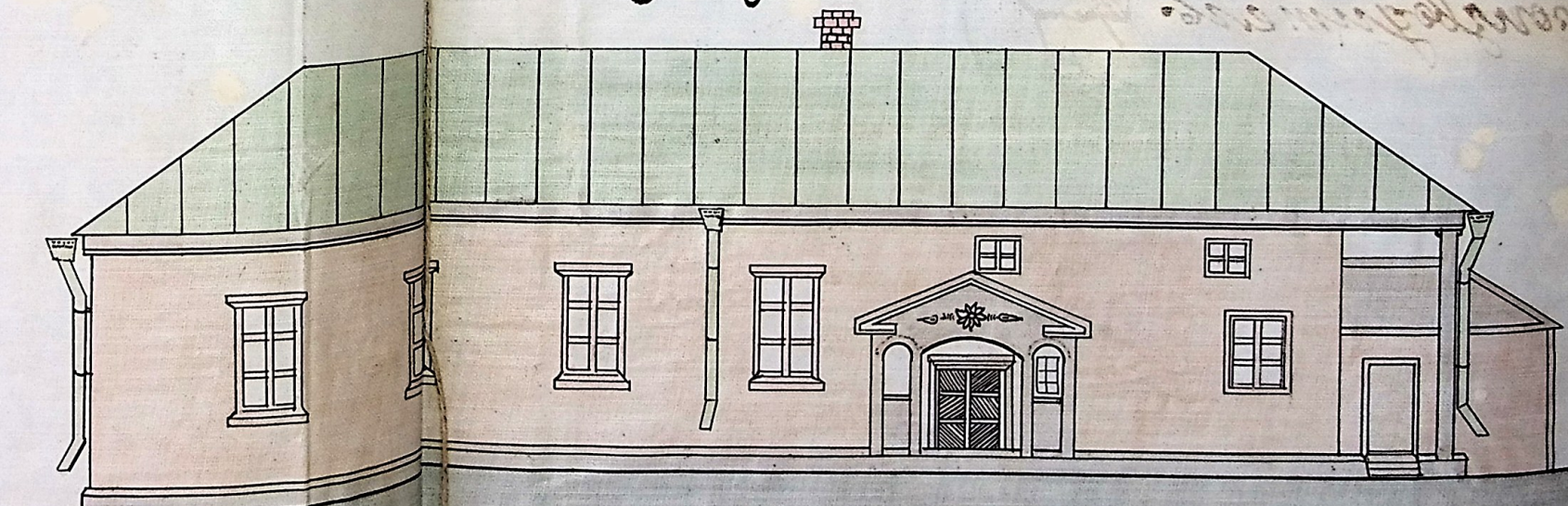
Чертежъ молитвеннаго дома „Бессѣ Таледраша“ въ м. Ходорковѣ Киевск
Планъ второго этажа

Планъ
части м. Ходоркова Киевской губ.
Сквирскаго уѣзда, съ помѣщеніемъ
подъ лит. А молитвеннаго дома
„Бессѣ Таледраша“

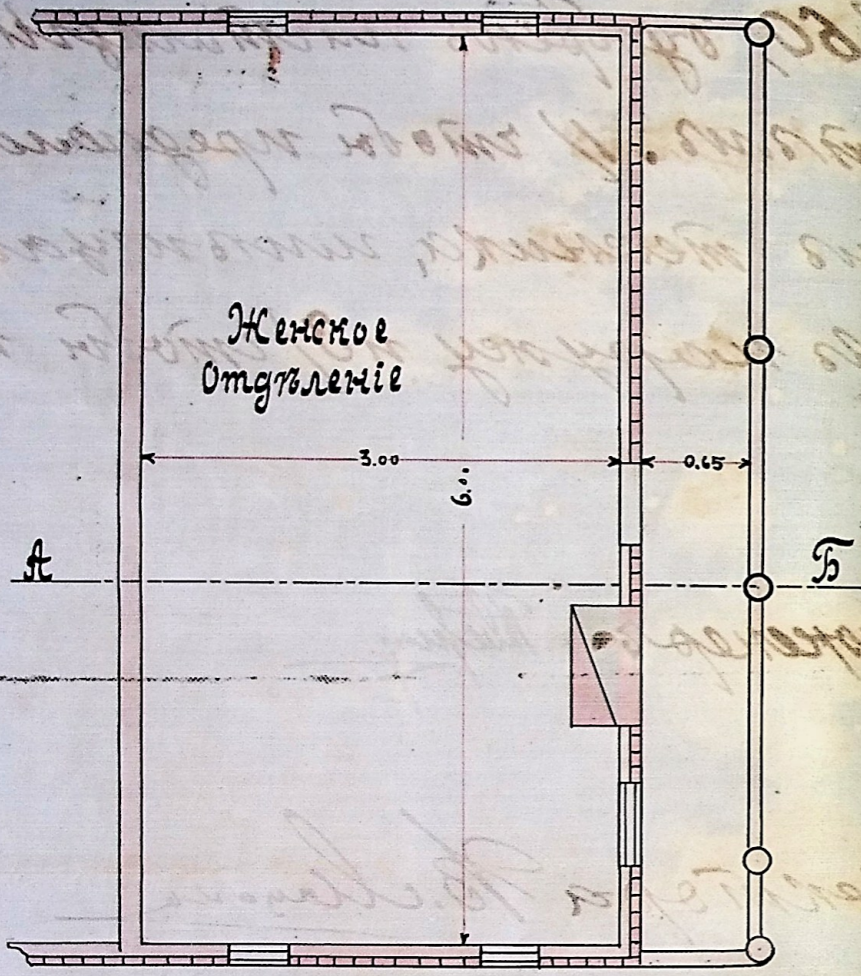


Масштабъ: въ 1 мѣ - 10 саж.

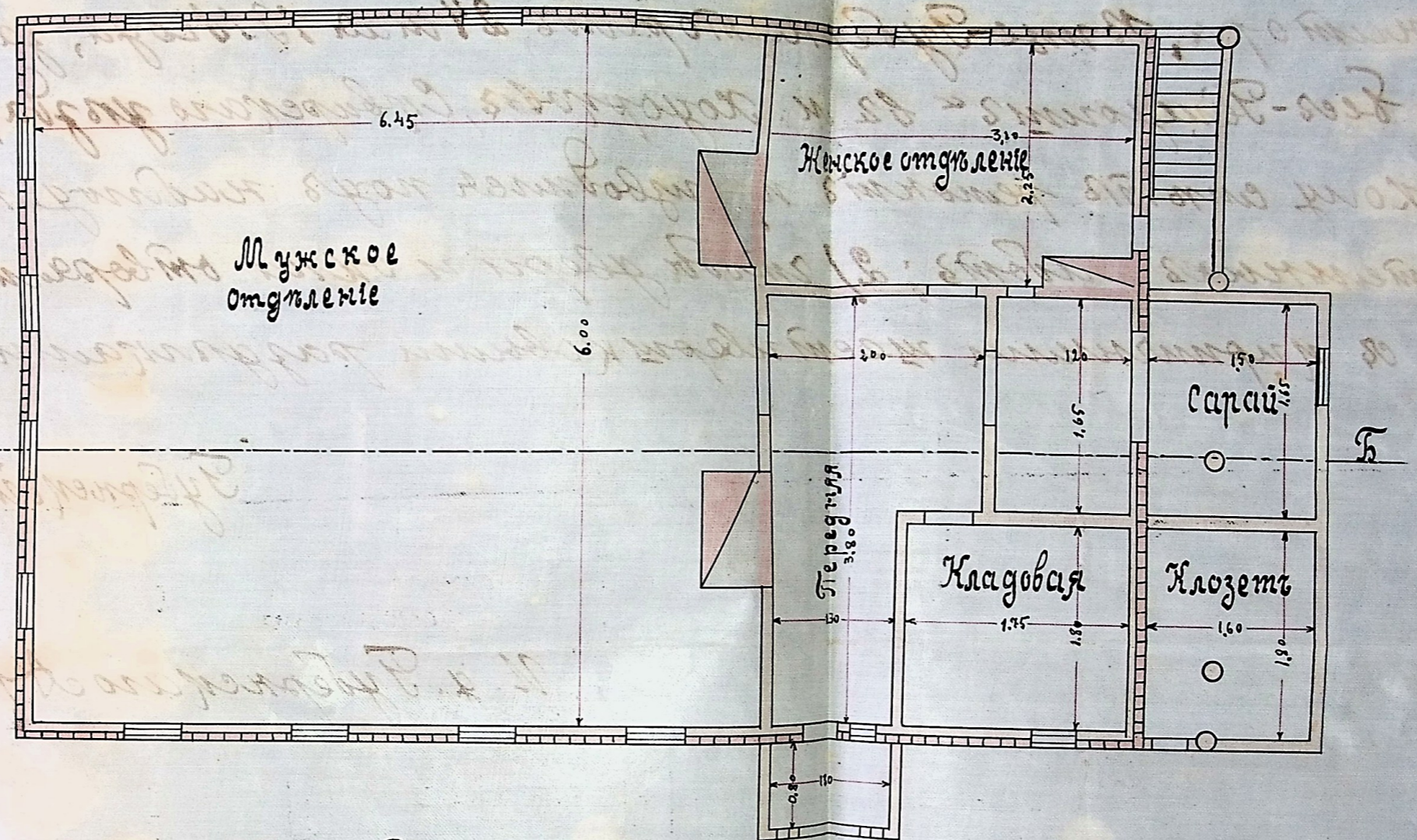
Фасады



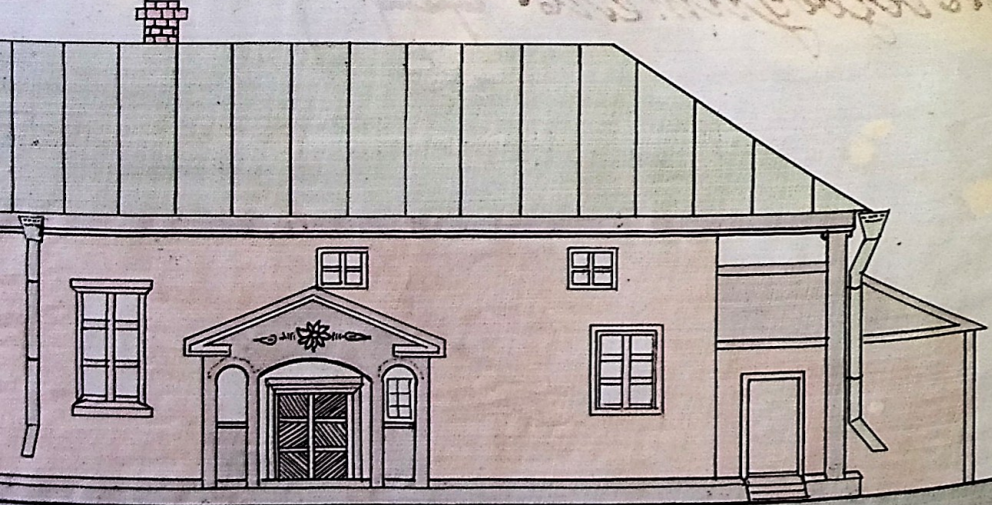
до дома „Бесѣдница“ въ м. Ходорковѣ Киевской губ. Сквирскаго уѣзда.
 Планъ второго этажа



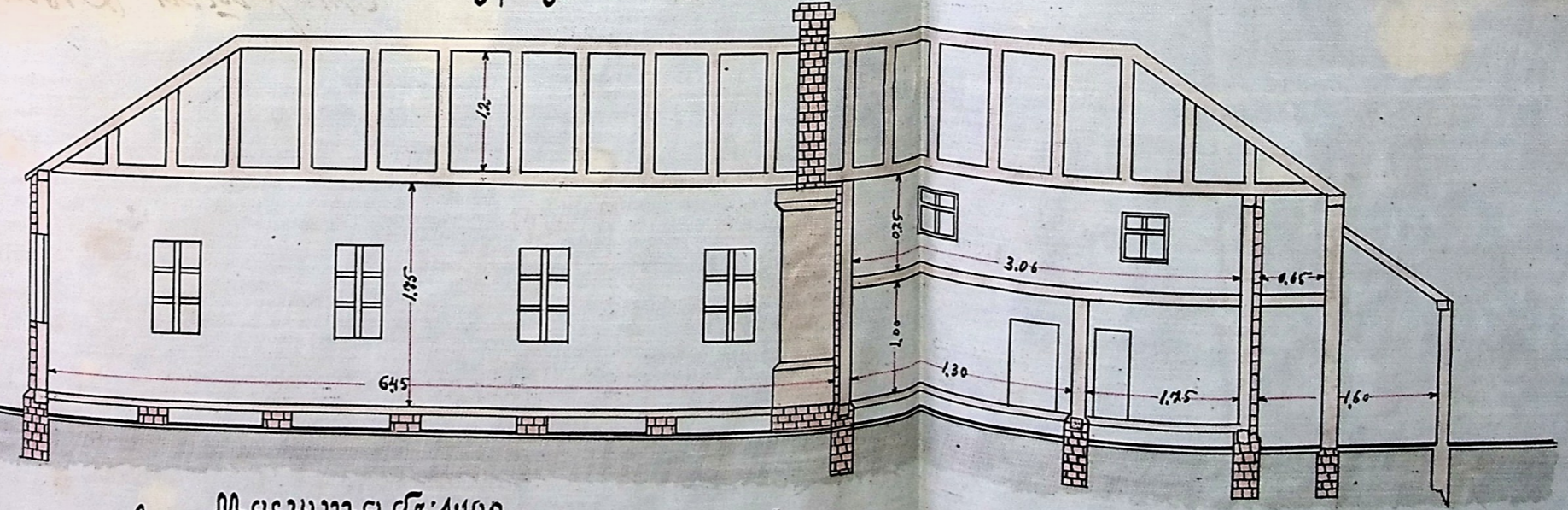
Планъ первого этажа



масть



Разрѣзъ по линіи А-Б



Масштабъ: 1:100

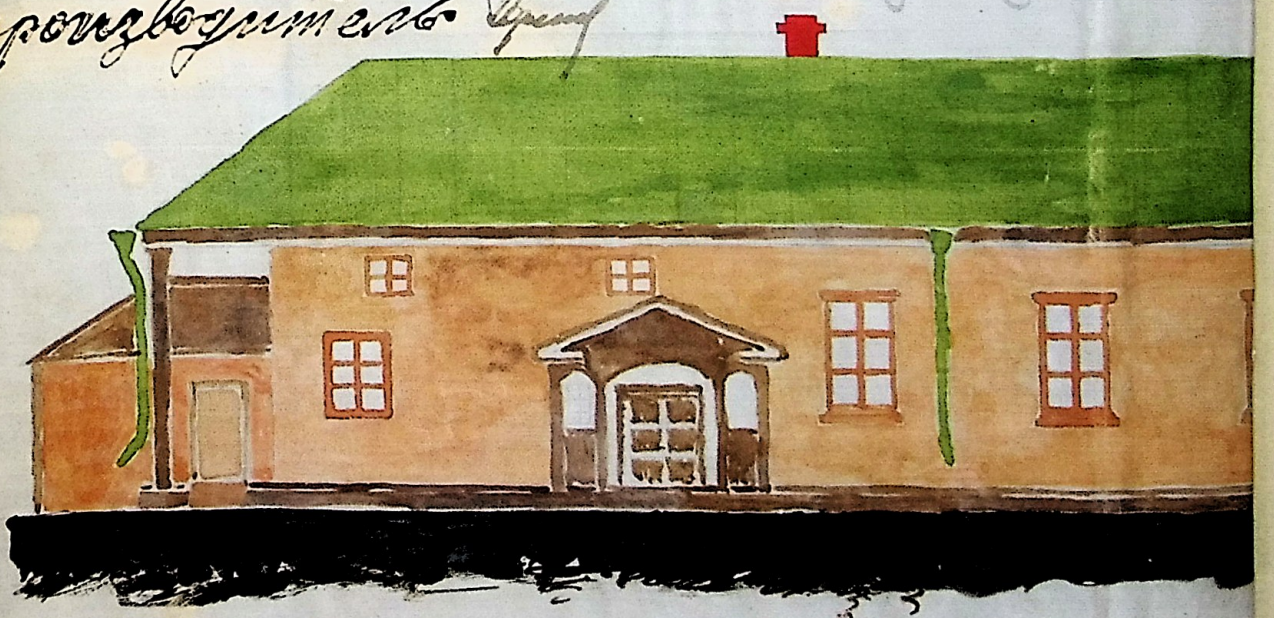
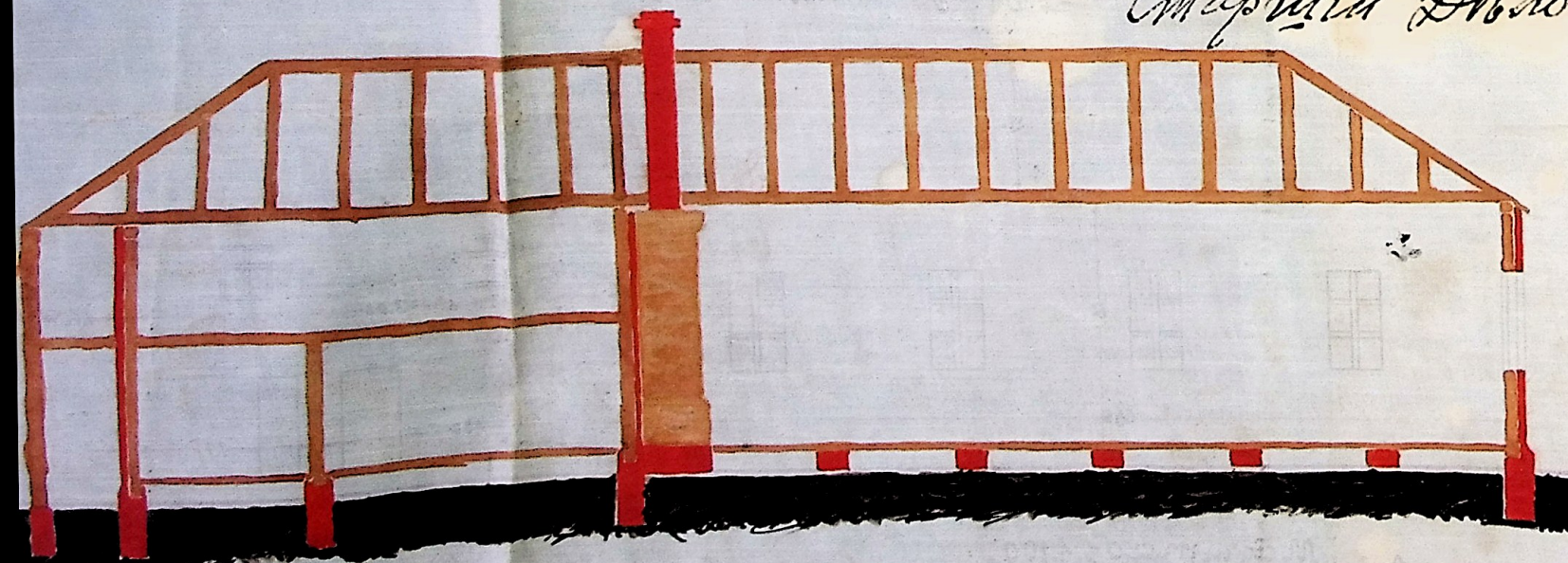
Съелку производилъ, планъ составилъ инженеръ Петровъ

покою Строительного Отделения Киевского Губернского. Правленія, состоявшея
въ Губернаторствѣ, 24 мая 1916 года, за № 60, одобренъ на столичной гербовой
печати въ м. Коцюбинск, Сувирскаго уезда, съ тѣмъ: 1) чтобы предположенныя по
плану работы производились по надобности техника, ильющаго по зако-
намъ работъ; 2) чтобы двери и окна открывались въ наружу и 3) чтобы при печат-
ныхъ и цветныхъ раздѣлахъ.

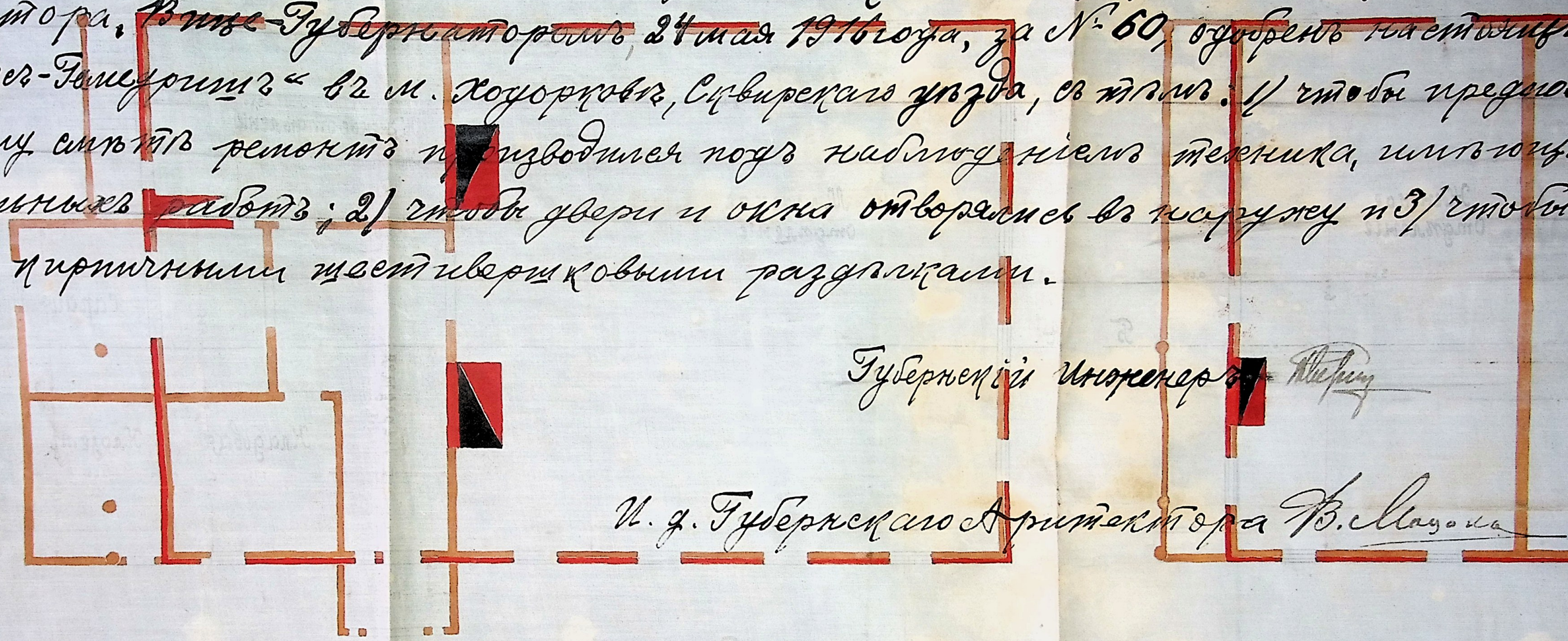
Губернскій Инженеръ *В. С. Славина*

И. д. Губернскаго Архитектора *В. Славина*

Старшій Долопроизводитель *Брун*



По протоколу Строительного Отделения Киевского Губернского Правления,
 Губернатора, ~~Вместе Губернатором~~ 24 мая 1916 года, за № 60, одобрено на строительство
 дома „Белогородский“ в м. Коцюбинка, Сивирянского уезда, с тем: 1) чтобы предположенный
 протокол с тем же ремонтом производился под наблюдением техника, или лица
 строительного ~~работы~~; 2) чтобы двери и окна открывались в наружу и 3) чтобы
 трубы с кирпичными цветочковыми разрывками.



Губернский инженер *И. В. Власов*

И. д. Губернского Архитектора *В. Власов*

Старший Долопроизводитель *В. Власов*

