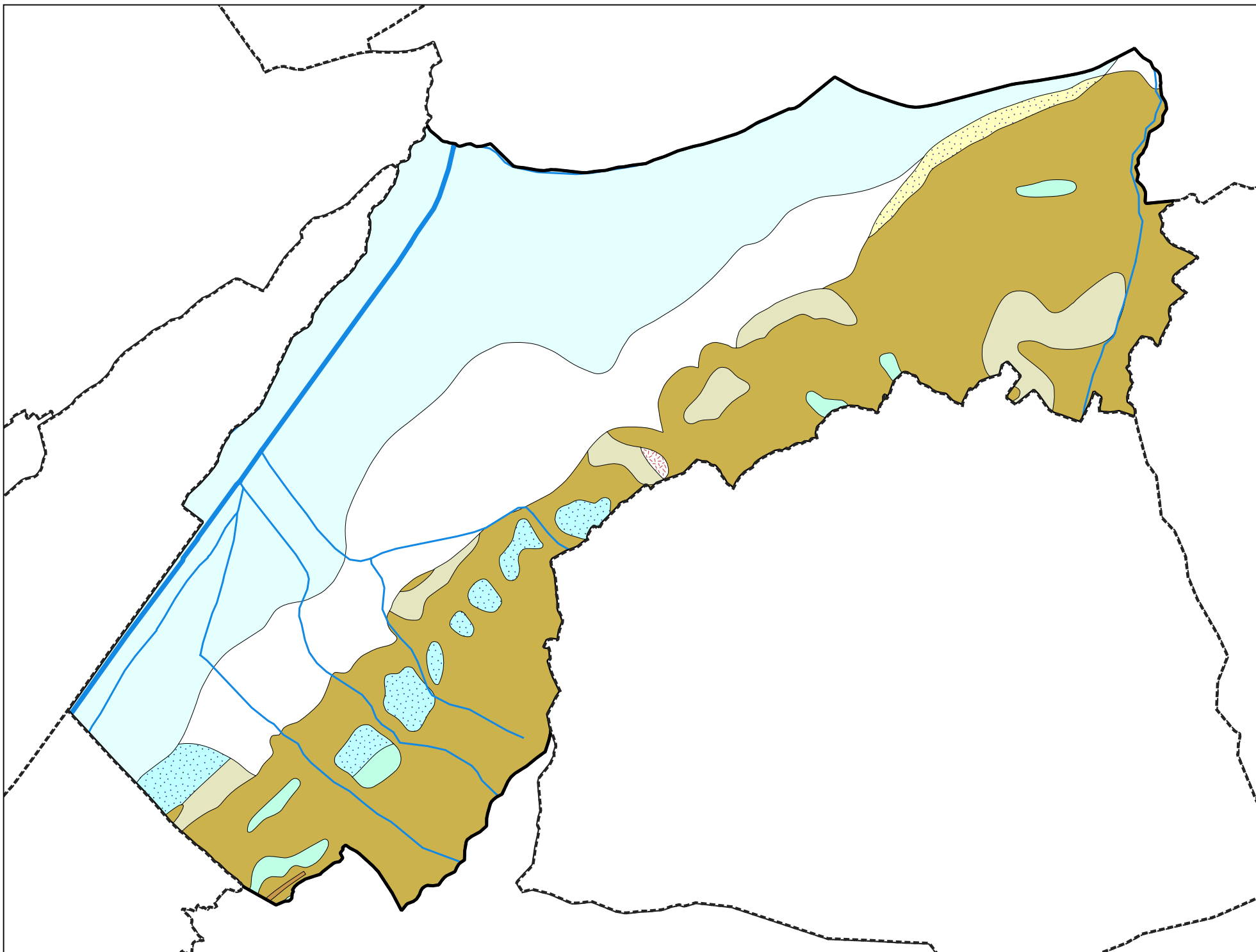


Carte géologique des sols de la commune de Chamoux-sur-Gelon



Légende de la carte géologique de la commune de Chamoux-sur-Gelon



E, Eboulis actuels à anciens (âge non précisé), localement cônes d'avalanches et éboulis mêlés à moraines. - 3



U, Tufs, travertins et brèches de pentes récents à actuels, localement anciens - 11



C, Dépôts de versants composites (localement glissés) : colluvions, éboulis et moraines remaniés - 12



FJz, Cônes torrentiels de déjection (d'épandage) post-würmiens à actuels (actifs) ou sans âge précisé - 20



Fz, Alluvions actuelles et récentes, localement plus anciennes - 24



Fy1, Alluvions anciennes interglaciaires (glacio-lacustres à fluvio-glaciaires) entre Riss et Würm ou intra Würm - 26



Gy, Dépôts glaciaires (moraines) principalement du Würm, localement plus tardifs (?) ou plus récents. Dépôts fluvio-glaciaires ou glacio-lacustres localement associés. - 34



j2-3(1), Calcaires et marnes gréseux, calcaires siliceux, schistes. Bajocien - Bathonien - 129



j2C, Calcaires roux. Bajocien - 132