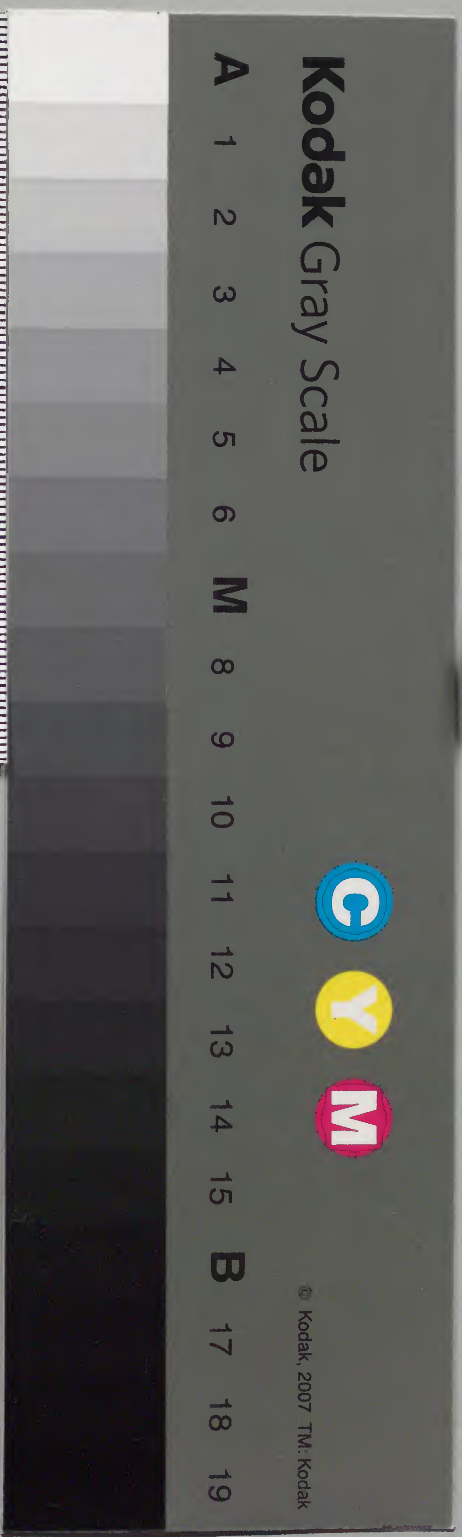


後田記

五

庫文閣内			
五函	五册	一六五四號	和書類

内閣文庫	
番號	和 16544
冊數	5 (5)
函號	175 90



丹後舊事紀第十

神祇之部

凡當國ノ神社ノ始ハ倭姫世記ニ見ヘタリ其起ニ曰崇

神天皇即位六年乙丑秋九月養濃國笠縫邑ヨリ殊ニ

磯城神ヲ離テ立テ天照太神及草薙釵ヲ加佐郡ニ移テ奉

皇豐鋤入姫命奉齋之垂跡内宮ノ村邊有其後二十九

年壬戌天照太神与謝宮ニ遷幸有倭姫奉齋四年ヲ經

三見寄更ニ大和國ヲ求給フ此年秋七月七日豐宇賀能賣

命天邊大明神比治ノ真奈為原ニ天下リ与佐宮ニ通御

鄉皇天奉四十二年丙寅倭國伊豆加志ノ宮ニ移給フ

明治十年...

八年ヲ奉齋ルト倭姫ノ世記ニ見ヘタリ又倭姫ノ夢覺依雄略
天皇二十二年秋九月豊受皇太神宮ト齋ノ酒造神ヲ筑列度
會郡山田原ノ下都磐根ニ移シ祭ル又崇神天皇十年四道ニ
將軍ヲ置テ四方ヲ治ムル此將軍谿羽道主命比治ノ真
奈爲原ニ堡殿ヲ造リ四柱ノ女王ニ豊宇氣持神豊宇
氣比賣神又名豊宇賀能賣命
ト云天酒大明神是也ヲ奉齋セ給フ其信仰徳
顯テ四柱ノ女王壑仁天皇ノ皇后次妃ト成ル是ニ御子數多生
レサセ給ヒケル中ニ毛白皇后日葉酢媛ハ景行天皇ノ御母也
祖父君丹波道主命悦ニ絶ス一國ノ民ニ告テ弥ニ神ノ信
仰厚ク祭リ給フ今ノ丹波郡ハ其頃國府ノ地ト八九座

一神ニ祭給依テ延喜式神名帖ニモ是ヲ以テ式内ノ神トス
其外當國殘ル四郡共此神ノ社多シ

延喜式神名帖當國神社大小六十五座

内 大社七座 小社五十八座

丹波郡九座 名神大社二座
小社七座

大宮宣神社 名神大社二座

主基村

祭神

正一位大宮宣大明神
從一位若宮賣大明神

豊宇氣持命
豊宇賀能賣命

此神ヲ大宮宣ト祭ル時ハ國家ノ采ヲ守リ給フ神意也
神田二千五百石正一位ノ領又千五百五十石ハ若宮賣ノ領合四千

五十石ノ神田地也又神号ノ立額小野道風真筆也
鋪地八十町四面也ト傳フ
比沼麻奈爲神社
咩村 今世久次村ト云
クヒノ仮名也

祭神 真奈爲大明神

和奈佐公羽
和奈佐女

豊宇賀能咩命

神記曰和奈佐八命ノ養父也真奈爲神社ト祭ル時ハ無子
ヲ守ルノ神徳也傳ハ多久ノ神社ノ所ニ中頃真言宗ノ寺ヨリ
別當シテ此神ヲ身体ニ作ル延喜式ノ並小社也
又咩村ト云事ハ咩石ヶ嶽ノ麓ナリ故ニ斯云也宇氣持
天降りノ地ナリ咩岡神社ノ所ニ日本記ノ神傳ヲ記

咩岡神社

赤坂村

祭神 篠箸大明神

延喜式ノ小社大膳職ノ神也此神往昔咩石ヶ嶽ニ祭ルルカ
中頃兵乱ニ破壊ニ依テ九座一神ノ貞ルヲ惜ミ赤坂村ニ祭ル
其後一色義直ノ部臣飯田越前守宝殿再建立スル也
依テ咩石ヶ嶽之傳ヲ記

日本記神代卷曰 天照太神ハ高天原ニ居在テ宣ハク吾カ
照ラス豊芦原ノ瑞穂國ニ宇氣持ノ神ハ座ヲ漆月讀
尊ハ行テ見ヨト宜ク月讀命ハ宣命ヲ受則行テ見給フ
宇氣持神宿リ給ヒシカハ悦テ月讀尊ヲ祭ノ禮爲ニ

山ニ向フニ毛和物毛鹿物ヨリ出ス又大野カ原ニ向シ
カ耳菜辛菜ヨリ大海原ニ向ヒシカハ鱈ノ廣物鱈ノ狹物
口ヨリ出ス是百足ノ机ノ上ニ奉ル月讀ハ見給ヒテ穢敷哉不淨
哉添カヨリ出ス物ヲ吾ニアタフ喰フヘシヤト宣テ則釵ヲ握テ
歩死テ高天原ニ復命申天照太神ハ聞召テ添ハ思ヒ惡キ
神也今日ヨリ逢見シト宣テ天照太神ト月讀尊ハ右ノ辭
今日ニ至事迄一日一夜ヲ隅テ、晝夜ヲメクリ給フ此後又天照
太神ハ熊人ヲ遣見セ給フ時ニ宇氣持死ニ形ニ五色ノ物種
蠶ヲ生出シタリ熊人取持則天原ニ上リ天照太神ニ捧奉ル
天照太神ハ宣シテ善哉善哉ト宣テ人民喰フテ生ヘキ物

也ト宣ヒ稻穗ヲ以田ナツ物トシ粟稗麥大豆ヲ以畠ツ物ト
種シテ則天ノ村君ヲ定メ天ノ長田天狹田ヲ物田ナツ畑ツ五
色ナリ下畧 此宇氣持神降ノ峯ヲ咩石ヶ嶽ト云此神
死ニ形石面頭ハルヲ以神ト崇奉ル也二間四面平形ノ大岩山
上ニ有リ又其後崇神天皇朝豊宇賀能賣命天降シテ
酒造田植ル事ヲ教給フ國民宇氣持神ノ神化也ト尊ム丹波
道主命此ニ神ヲ崇奉リ四柱女ヲ神仕トナシ給ヒ也
多久神社 丹波郷

祭神 天遲大明神 豊宇賀能咩命
延喜式小社ニシテ神社啓蒙神社考等諸書ニ出タリ

丹波国竹野郡丹波郷二祭所神一座豊宇賀能咩命
天酒大明神与号ト有和銅以前竹野郡成之故郡違諸集ニ
崇神天皇三十九年七月七日比治ノ真奈爲二天降有ケル出タリ其
諸集ニ元ノ集風土記曰比治山ノ山頂ニ池有其名ヲ真奈井ト云
今沼ト成此井ニ天女八人降来水ヲ浴ス時ニ老夫婦有和奈左老
夫和奈佐老婦ト云此井ニ到テ竊ニ天女一人ノ衣裳ヲ取隠ス
則衣裳有ル者ハ天ニ飛去衣裳無乙女一人則身ヲ水ニ隠シ
懐ヲ懐テ一人居爰ニ老夫婦天女ニ謂テ曰吾ニ子無シ汝ヲ
請ニテ兒トセン天女答テ曰我一人間ニ留何ソ教テ從ハサラ
スヤ衣裳請テ戻セ老夫曰天ノ女娘何欺心ヲ存ル天女曰

天人ノ志信ヲ以本トス何ソ疑フ心多シテ衣裳ヲ不許ヤ老吏
曰疑多信無ハ率土ノ常也故ニ此心ヲ以不許ト云ケレハ天女今
ハスヘキヤウ無相副テ老夫カ宅ニ往相住事十余年爰ニ女娘
能酒ヲ醸スル事ヲナス一盃ヲ飲ハ万病悉ク是ヲ除ク其直哉
車ニ積テ遣ル時ニ其家豊ニシテ土形富ル故ニ土形里比治方里ト
云フ又酒ノ價ニ替テ富貴ニ成シ故ヲ以株富村トモ云或時夫
婦老ノ曰海吾子ニアラス早ク宅ヲ出去ルヘシト云天女爰ニ於テ
天ニ仰哭慟地ニ哀吟シテ曰妾私意ヲ以來リシ非ス一厭惡ノ
心ヲ發シテ忽出去ノ痛ヲ存ルヤ老吏増瞋ヲ發去事ヲ
願フ天女嗟嘆シ天ヲ仰テ歌ニ

阿麻能波良不里佐計養礼波加須養多津伊辺知麻登
伊尼由久惠志良須母 斯歌テ遂ニ家ヲ退キ去ル里民
此女娘ノ家出テ惜ニ其跡ヲ追ニ不歸依テ比治真奈井山
天女足占山ト名付ク女娘是ヨリ荒汐口ニ到リ村民ホニ謂
テ曰老夫夫婦ノ意ヲ思ヘハ荒汐ニ座ス冥ラスト語ル依テ
此里ヲ荒汐口ト名付ク荒汐波弥神社是也其後丹波口
ニ身ヲ隱ス依テ多久神社ト祭ル 丹郷又哭木村ニ到槻木
下ニ見テ哭ク故ニ哭木神社ト云其後竹野郡婦哭庄奈具村
ニ到リテ謂テ曰吾心奈具志 是ハ平善成ト云心也トナリ 遂ニ此所ニ身死ル是
所謂豊宇賀能賣命也神酒ヲ醸シ与佐宮天照太神ニ奉郷食

ヲ依テ大膳職ノ神ト賞ス伊勢ニ酒殿神ト祭ル是也

波弥神社

荒汐口

祭神 天酒大明神 豊宇賀能賣咩命

神傳曰豊宇賀ト大膳職神ノ尊号ニシテ咩ノ命ト申奉ル
波弥ハ伎書也延喜式ノ小社

稻代神社

吉原口

祭神 稻荷大明神 豊宇氣持命

神傳一名稻倉持命 稻仕ト羽 稻知ト羽 是皆宇氣持
ノ別名也 御饗食持神ト記モ記 大膳職第一ノ神ニシテ
祇園午頭天皇天正年中細川玄蕃頭與元家臣正源

寺大炊亮勸定外稻荷命婦之社有リ

名木神社

吳木里

祭神 天酒大明神

神記曰豊宇賀能咩命養父和奈佐ノ家ヲ出テ此里ニ到リ槻木下ニ哭ク故ニ哭木ト号ス也 延喜式小社

矢田神社

矢田村矢田野

祭神 天酒大明神

神傳曰矢田者屋退ノ仮名書也此神養父ノ家ヲ出給ヒ心ヲ以神号トス延喜式小社 又矢田波弥等ノ神名當國ニ多シト雖皆當郡ノ二社ヲ本社ニ祭ル也

丹波郡 九座終

竹野郡 十四座

大社一座
小社十三座

奈具神社

婦哭庄奈具村

祭神 奈具大明神

豊宇賀能咩命

神傳奈具志ト云コト多久神社ノ傳ニ記依畧之

天遲大明神 同躰 延喜式名神大社

崇神天皇朝丹波道主命勸定也

大宇賀神社

黒邊村

祭神

大宮宣大明神
若宮賣大明神

小社二十七社

延喜式小社丹波道主勸請崇神天皇良位三十九年也

溝谷神社

溝谷庄外村

祭神 新羅大明神

素々鳴鳥尊

溝谷一座氏神 延喜式小社也

久爾原神社

國業村

祭神 大宮宣大明神

神記曰大宮宣六御饗食持神也蒼生ニ稻植ヲ道ヲ教ヘ給フヲ以村名ヲ造ル

細野神社

細野村

祭神 住吉大明神

風土記曰神社落蒙曰丹波國竹野郡阿佐茂川東

細野村祭所ノ神一座水江浦嶋兒也

日本記曰雄略天皇記曰即位二十二年秋七月丹波國与佐郡筒川庄水江日量鄉浦嶋兒舟乘テ釣ス遂ニ大亀ヲ得タリ則化テ養女ト成於是浦嶋兒感テ以婦トス相遂テ海ニ入り蓬萊山ニ到ル此以下日本記ニ 仙女ト共ニ

扶桑略記曰雄略天皇二十二年秋七月丹波國与佐郡

筒川庄水江日量鄉浦嶋兒ト云者此以下日本記ニ 仙女ト共ニ

常世國海神都ニ到リ又葦ニ竜宮也浦嶋兒不老不死其後古口ニ歸リテ見ルニ知人更ニ一人モ無シ驚焉性二人ニ問フ里人答曰聞昔浦嶋兒ト云者海ニ遊テ遂ニ歸ラズ是ニ於始テ

蓬萊ニ到リて其ヲ知ル神女ノ所へ赴シトスルニ向海何レノ
許ニアルカトシテ浦嶋兒ガ惘然トシテ神女ノ言ヲ忘テカ玉
匣ヲ開紫雲ハ忽出テ常世國ヲ相引ク浦嶋兒大ニ悔其貌老公羽
成遂ニ死ス時ハ淳和天皇天長二年也浦嶋兒常世國海
神ノ都ニ在リ程凡三百四十八年浦嶋兒蓬萊宮ニ到リ度
事ニケ年ト思ト云々網野宮延喜式ノ小社ニシテ浦嶋
蓬萊宮ヨリ歸ルノ地也

宇川庄尾下村灵蛇尾山

依遲神社

祭神 西宮

延喜式小社

竹野宮同躰鎮座不詳唯竹ノ宮ノ齋女交接ノ情生ル時

此山上ニ黒雲起三頭五尾ノ大蛇出現シテ齋女ヲ本ニ皈ス
ト因名風土記ニ見ヘ夕リ天照太神ヲ祭ル倭姫以後ノ事
成ヘシ一説竹野ノ合宮又本宮成トモ傳フ

大野神社

大野邑

祭神

大宮宣大明神

宇氣持神

此社八丹波郡大野村也往昔与佐竹野ノ二郡ヲ割テ丹波
郡トス故ニ此郡違古書ニ多シ

竹野神社

竹野村

祭神

天照皇太神宮

延喜式小社

末社

齋大明神

此所八開化天皇治天下御世丹波大縣主由基理之傳跡之
神記曰此地二天照大神ヲ祭之事八崇神天皇六年乙丑秋九
月加佐郡舞原二天照大神及草稚彥ヲ移皇女豐鋤入姬
命四年ヲ奉齊時二大縣主由基理村民二此事ヲ告テ供采
奉捧其故ヲ以因ヲ替給テ頃分宮又齊ノ女八此由基理ノ
女竹野媛ヲ始トス後末社二崇テ齊ノ明神ト号ス也
風土記神社啓蒙等ノ諸書曰丹波国竹野郡竹野村二祭
所ノ神一座里民所謂齊宮是也蓋齊宮女有故也本社八伊
勢西宮二同又里諺二所謂若天下込徒欲鋒起セト則神殿
鳴動而宮中ノ神箭委飛去海ニ入或ハ他邦ニ赴於是當刺史忌

捧軍卒道益夜敬言蹕而怠也或五日或三日後神殿靜ニ成リ
以爲斯集飛箭宮中納云故里人天下治平ノ神ト称神社
啓蒙曰齊宮号事當國熊野郡市場村二有齊宮人女子生則
飛箭屋ノ上ニ立其子四五歳ノ時當宮奉仕呼之爲齊女也山中
深林之於中一人禽獸同居教畏怖若及長天笑至或交接情
生則大蛇出現尅而嗔眼時及致宦鄉里飯此大地出現之
山嶽灵蛇尾山ト云依テ通神社也

生玉部神社

生野王地村

祭神 生玉部大明神

豊稻倉持命

郡立大明神

元明天皇

延喜式小社

志布比神社

鹽江村

祭神 御久理屋大明神

豐宇氣持神

若宮賣大明神

豐宇賀能賣神

神記曰當社ハ往古雲州日岬ヨリ流來依テ雲列日ノ岬ノ
船此浦來ハ神山鳴動而一夜不畱置本土段其例多シ

延喜式小社

女布神社

橋庄上野女布谷

祭神 女布大明神

豐宇賀能賣命

近世合神 我國午頭天王

延喜式小社

深田部神社

此神今無竹野郡内ニ熊野郡
二分方村ニ有近世関村ト云

祭神 宗具大明神

豐宇賀能賣命

延喜式小社

床尾神社

蓬萊嶋

祭神 天酒大明神

豐宇賀能命

中昔此後光嚴天皇延文二年己酉秋八月漢山嶺瑞雲禪師
蓬萊嶋ノ嶺ニ湖木乃山龍献寺ト云寺禪宗門ノ精舎建立而
此神之別當ヲ務

撥枳神社

撥枳村

祭神 天酒大明神

豐宇賀能命

延喜式小社

此神社非竹野郡和銅國造以後者丹波郡卜成也又
縁城寺當社ノ別當成ル故撥枳山千丰院卜号

熊野郡十一社

延喜式並小社

熊野神社 川上甲山

熊野四十八王子

祭神 天神七代

地神五代

豊宇賀能賣命

崇神天皇十年癸巳秋九月且波道主命四道將軍之一人ニ
勅定下リ与佐比治真宗并原ニ下向仕此所ニ堡造國府ヲ定
川上麻須郎王ノ女取也是ニ四柱ノ女有リ五十杖尊ノ
皇后次妃卜成納於掖庭將軍道主川上麻須良

等此悦ノ餘リ大小神社ヲ一國ニ置ク

村岳神社

日村岳神ヒマツカケノミコト湊

祭神 日留居大明神

日之少宮 伊弉諾尊
別名

神記日本記神代卷曰 伊弉諾尊神功既畢靈運當
遷是ヲ以構岳宮於淡路州之寂然長隱者其後一度天
登報命給而日少宮留宅

類聚國史註曰丹波國熊野郡熊野宮神之所ヲ月
少宮又朝日宮与祭日留居大明神奉崇

一説此神山於四神嶽与号 天神七代地神五代熊野
四十八王子豊宇賀能賣命之四座ヲ祭故也神山兵乱ニ

破懷之後豊宇賀能御魂神一座殘心神戶大明神ト号

聞部神社

止裳志計村

祭神 聞部大明神

豊宇賀能賣命

神記曰宇賀能咩命養又和素佐力家入給時比沼真
素井ノ辺而衣裳ヲ盗以止裳志計邑置

伊豆志弥神社

飯都守臣村

祭神

同神

神記大膳職神与佐宮ノ御饌備給心以神傳

飯都守臣ト号

矢田神社

弥守田村

祭神

大字賀大明神

豊宇賀氣持命

此神社海部里弥守田村也近世社地移替海部ノ有本郷
別當真言宗寶珠寺神号ヲ改縁記造噫賀大明神トス

丸田神社

甲山東山下

祭神

丸田大明神

稻倉持命

神記御饌持命

同神同躰也

女布神社

女布村

祭神

女布大明神

豊宇賀能咩命

衆良神社

須良村

祭神

川上麻須良王

近代誤テ俗ニ須田村ト云此所川上麻須郎領也

延喜式ニ衆良ノ神社ト有リ

三嶋田神社

市場村

祭神 三嶋田大明神 稻倉持命

此里從竹野宮ノ齋女出事 神社啓蒙ニ見ヘタリ

神谷神社

神谷村

祭神 天照太神

往昔此神社有神谷村兵乱ニ依テ破剝仕中昔ヨリ久見
濱へ移シ太刀宮合祭

國見村太刀宮者崇神天皇十年且波道幸下向而順見終

悦ニ天照太神ニ奉幣一振ノ釵ヲ納給依太刀宮ト云

又行基菩薩傳曰丹後國熊野郡國見皇ニ復落ニ夜毎海上ニ

有火山ニ上ル若國見ノ釵海底ニ沉死ト細ヲ入尋給ヒテハ過公

佛ノ舍利也此故ニ加蓋建立而寶珠山如意寺ト号

意布伎神社

意布伎村

祭神 意布伎大明神

丹後府志曰後小松天皇嘉慶ノ頃山伊豆守時氏當國ヲ

押領ス依テ爲兵乱宝殿破剝仕テ今世棟札ニ合方村ニ

殘ル氏神ト祭ル

延喜式小社熊野宮十一座終

与佐郡二十座

大社三座
小社十七座

菟神社

板列庄府中

祭神 菟守大明神

住吉同躰

延喜式名神大社有月次二新宮一當國一宮也又當社ハ
朝庭ヨリ造営敷度有年ハ臨時祭ノ頃勅使下向有也造営
ノ事ハ養老年中迄度ハ延暦ノ頃ヨリ廢絶スル也

合神 豊受皇太神宮 國常立尊ノ別號也

往昔此宮ヲ与佐宮ト云天照皇太神ヲ移倭姫奉齋也又
天照太神國移拜日給フ後雄略天皇二十二年秋九月倭姫命

ノ夢教依テ豊受皇太神宮勢州度會山田原ニ鎮座有ト雖
神ニテ此所ニ止メ祭ル其後年代遙ニ隔リテ社兵乱ニ廢
壞ス故ニ菟守神社ハ相殿ニ祭ル建武年中以後ノ事也ト
大谷寺ノ古記ニ見ヘタリ又此地ヲ魚素井原ト云事ハ比治ノ
真素井原ニ在豊字賀能咩命与佐宮ニ通ヒ御郷食ヲ奉
給メ神戶所成ルケ故ニ斯ク云也此内海ヲ吹井浦ト云モ日意也
吹井ハ保饌飯也又飯役大明神ト云モ宇賀能咩命ノ別號也
倭姫世記曰泊瀬朝倉宮大泊瀬推武天皇即位二十一年
丁巳冬十月倭姫命夢教覺給メ天照皇太神各ト一所
耳^{イニナ}堅波御饌モ安久不聞召但波与佐ノ小見比沼真素井

原^ハ坐^ス道主命子^{子ハ}八乙女^ハ奉^ル齊御饌都神^{豊字氣持命与}
止由居皇太神^{我坐田欲止}誨^{覺給支}尔時大若子命^字
差使与朝庭^仁令^{參止}天御夢狀^字令^{申給支}即^{天皇}勅^字
倭大若子使^{四能往天}奉^{布理宣支}故^率字^{置帆負彦}
捷^知二神之齋^{齊斧齋}鉏等以始^天椽山^杖構立^字宝
殿明年戊午秋七月七日以大佐^リ命^{從但波国}余社郡
魚井原奉迎止由氣皇太神^{度會山田原ノ下}都^磐
根^仁大宮柱^{廣敷立天}高天原^仁千木^{高知}臣^{鎮定}坐
止^松辞^{奉定}奉^定奉^{饗食}神告詞^{白賜}信利
神社啓蒙曰籠守神社者丹後國与謝郡府中大垣^{三有}

一宮記曰籠守大明神 住吉同躰也

類聚國史曰貞觀十三年六月十日從四位下

又籠守大明神社内ノ額二正一位籠守大明神ト有リ

是ハ小野道風ノ筆也ト云傳^フ然ハ貞觀以後神位昇

進可有恨ム^ラ久^ク國史^ヲ詳^ニセ^ル事^ヲ又神社^ニ古^キ木^偶ノ

仮面山鉾^ヲ鬼^ノ事^ノ輪^數多有是皆往昔當社^ノ祭禮^ニ

用^ニ田^邊府志曰當國天降^ノ神^五社有當社^ニ其^一社也

今式曰天水^ノ分^ノ神^也

前太平記二住吉同躰也

同書武家評林曰源賴光^{十丈ヶ嶽}二向^給之^頃願書^ヲ

籠^レケルモ此籠守大明神也下有頼光ノ家臣渡邊
細ノ筆記也近今モ其願書有 神記曰當社ハ竜三乘
雲中ニ顯^レ御鎮座有^ニ故籠守大明神ト神號セ^ニ也
物部神社 石川村

延喜式小社

祭神物部大明神

弥刀神社

上山田村

祭神弥刀大明神

延喜式小社

須代神社

明石村

祭神須代大明神

延喜式小社

布甲神社

布甲山

祭神

延喜式小社

宇豆貴神社

稻浦

祭神 小嶋大明神

延喜式小社

阿知江神社

温江村

祭神 大鏡大明神 延喜式小社

宮津府志曰當社ハ往昔用明天皇第三皇子麿子形部
親王穴穗部間人皇子等當國竹野ニ伏賊有^テ間
人ノ領ヲ奪^テ勅定ニ依^テ征伐仕給時有^レ神化白大明

鏡我嚮導久其明鏡以後神躰卜久
久理院神社
栗田上司所

祭神 住吉大明神

延喜式小社

多由神社
田井村

祭神 豐宇氣持神
延喜式小社

阿知江岨部神社
岨丹城倉持浦

祭神 須津彦大明神
須津比賣大明神
隼別尊
女鳥王

品陀和氣尊應神天皇
櫻井田邊娶嶋岳根女系

井比賣生御子速總別命卜古事記二見ヘタリ

傳八集別當國押領ノ所二見ヘタリ

倭文神社
祭神 延喜式小社

三重神社
三重村

祭神 酒戸古大明神
豐宇賀能咩命

此神郡違今丹波郡也
延喜式小社伊勢酒殿同躰

木積神社
丹波郡皇住村

祭神 弘計尊
億計尊
延喜式小社

任國ノ部二二柱ノ皇子ノ事細クシルス

板列神社
府中男山

祭神 正八幡宮

延喜式小社

神記板列神社ハ往昔男山村岩滝村ノ間ニ有中頃兵乱ニ
荒廢シテ今ハ其社地基所ノ裏ニ有又近世三板列ハ幡ト祭
ル社也ハ小野僧正仁海以後ノ事也板並花浪同事ニ用ニ
宇良神社

由良湊

祭神 十二社大明神

延喜式小社

矢田神社

祭神 豊宇賀能咩命 延喜式小社

枚末神社

宮津市場枚末町

祭神 杉末大明神

合神 山王大權現

人皇三十一代敏達天皇元年壬辰和列三諸山ヨリ丹波
國餘社郡宮市場枚末ノ山下ニ降り出現鎮座シテ跡ヲ
岳給フ枚末大明神ト号明年四月六日始テ奉捧宮幣ヲ
合神山王大權現ハ人皇四十五代聖武天皇天平九丁乙
江列志賀郡坂本ノ里ヨリ勸請

又人皇三十三代崇俊天皇元戊申九月神ノ告ニ依テ江列
日吉社ヲ移シ祭ル此宝殿山上ニ有シ力洪水ニ倒流シテ漸
殘ル棟札ヲ以枚末大明神ニ合殿スル也

吾野神社 豊宇氣持命 延喜式小社

大虫神社

温杜村

祭神 大虫大明神

延喜式名神大社

一説ニ和列三輪明神同躰也ト傳フ

小虫神社

同所

祭神 小虫大明神

延喜式名神大社此社大江村ニ有ケルヲ兵乱ニ破判ニケルト傳フ

一説ニ加悦村ニ移祭ル菅像ノ社小虫神社也ト云説存シ

ト云延喜式ノ頃ハ末菅原道實公御存命ノ時也世ニ

此類ノ俗説多シ

加佐郡 十一座

大社 十一座
小社 十一座

大川神社

大川村

祭神 大川大明神 豊宇氣持命

延喜式名神大社

當社八人皇二十四代 顯宗天皇即位三年丁卯神説ニ依同因由良海上從小嶋奉移天一位大川大明神ト号風土記曰丹波國与佐海上ニ陰陽ノ二嶋有リ名付テ小嶋ト云天神御代荒海大神ト云海神住リ伊弉諾尊天降誅伐仕給フ此傳天橋記細シ

日原神社

田辺朝代所

祭神 朝代大明神

延喜式小社ニテ日少宮朝日宮同躰也ト傳フ

阿良須神社

祭神 延喜式小社

麻呂多神社

祭神 八幡宮 延喜式小社

笑原神社

祭神 池姫大明神 豊宇賀能咩命

延喜式小社

三宅神社

祭神

延喜式小社

崇具神社

女布村

祭神

延喜式小社

伊知布西神社

栗飼村

祭神

市布施大明神

延喜式小社

弥加宜神社

祭神

延喜式小社

倭文神社

今田村

祭神

倭文八社大明神

延喜式小社

高田神社

祭神

丹後六十五社神社終

内宮

祭神

天照皇大神宮
天大、口男令中
務、幡子、姫命

在加佐郡内宮村

外宮

祭神

豐受皇大神宮
天保食持命
天兒屋根命

在同郡天田内邑

此旧事記二
加佐郡内
宮外宮神社
正加佐郡現

在可首無謂是ハ与謝可社加佐有故三首キタル見然ハ氏草誤リ来リテ人モ天ト和スル其終加佐出ニテ其誤ヲ

此内外之御神六十五社外ニ成リ尤篁明神ノ下ニ豐受皇大神ノ祭
之論ハ氏實西宮ヲ論ス非今伊勢西宮丹後与佐真宗并リ勢州度會
山田原ニ移奉事、雄略天皇即位二十二年戊午秋七月七日以佐ノ命、天

從丹波国余佐郡真名井志天 奉迎止由氣皇大神ノ度會山田原乃

下都磐根尔大宮柱廣敷立天高平原仁十木高智鎮里定里座止祢辞定

利奉餐良利神賀告詞白賜信利下畧是倭姬世記ノ語也倭姬、垂仁帝

曾乃二皇女ヲ因夢告雄略帝奏問遷幸成於然ハ与謝中ニ西宮ノ古社無テ

不叶事也天橋記ニ神代ニ神天浮橋ノ上ニ立テ有ハ天橋ノ事也雖古傳書不見

是一說也天浮橋ト云ニ天橋ノ文字備古来ヨリ天橋ト云テ可謂又江尻村ノ後

小松生ル有空地是真名井舊跡トテ今尚小社遺リ是豐受皇大神宮旧社跡也

事必リ今地ハ龍明神社地ニ當國ニ宮成ハ諸神書ニ明也殊真宗井旧地鶴鴉石ト云方七

尺余、大石ニ有茲以是時天橋ヲ浮橋ト云説カ可也又内宮皇大神丹後ニ在ニ四年

皇女豐鋤入姫命ヲ奉齋ト有旧地今文珠堂地成事明也今其社ヲ橋立之濃

松按其證文珠堂内太神奇進柱連古柱梁有是旧社柱ノ根也、則御師家數家

有今、前村号江尻昔外宮御師可有又文珠大士出現地、今波路村其遺跡有

真宗井又文珠堂、地可知但中郡真宗井ト云テ真ノ真宗井ト心得テ舊事記ヲ書非一ノ廿十二歳ノ頃ニ

故ハ河守ノ地加
佐郡ニ属ニテ与
謝ニ非入是神社
答蒙ニ誤心也与
謝ハ比沼真宗井
ノ原、属与佐ハ
每論此而社ハ日
明天皇自天子啓
子親皇當國之
西殿爲征伐祈
西社勸請ニテ
所也啓子ノ皇
子ハ用明天皇乃
ニ親皇ヲ聖德
太子別腹ノ所
弟也實録
スレハ負ノ西宮
遺跡ハ府中ノ
真宗井又文珠堂

高田神社

祭神

丹後六十五社神社終

内宮

祭神

天照皇大神宮

在加佐郡内宮村

外宮

祭神

豐受皇大神宮

在同郡天田内邑

此旧事記二
加佐郡内
宮外宮神社
正加佐郡現

此内外之御神六十五社外二成^レリ尤菟明神下三豐受皇大神ノ合祭
之論^レ也^レ氏實兩宮ヲ論^ス非^ス今伊勢兩宮丹後与佐真素井ヲ勢列度會
山田原^ニ移奉事^ハ雄略天皇即位二十二年戊午秋七月七日以佐^ノ命^ヲ天
八与謝可^レ在社加佐^ニ有^ス故^ニ省^キタルト見^ユ然^レ氏古事誤^リ来^リテ人モ夫^ト知^ス其終加佐^ニ出^テ其誤^ヲ

從丹波国余佐郡真名井^志天奉迎^止由^ニ氣皇大神^ノ度^ニ會^ス山田原^乃

下都磐根^尔大宮柱廣敷^立高天原^仁十木高知^皇鎮^里定^里祢^止辞^定

利奉^良利神賀告詞白賜信利下畧是倭姬世記ノ語也倭姬^垂仁帝

竹^乃皇^女因^夢告^雄略^帝奏^問遷^幸成^於然^ハ与^謝中^ニ兩^宮ノ古^社無^テ

不叶事也天橋記^神代^ニ神天浮橋ノ上^ニ立^ス有^ハ天橋ノ事也雖^古書^不見

是一說也天浮橋^ト云^ニ天橋ノ文字備^古來^{ヨリ}天橋^ト云^ニ叶^リ可^謂又^江尾^村ノ後^也

小松生^ル有^ス空地是^真名^丹舊^跡ト^テ今^尚小^社遺^リ是^豐受^皇太^神宮^旧社^跡也

事^必リ^今地^今龍^明神^社地^當國^ニ宮^成諸^神書^明也殊^真素^井旧^地鶴^鴉石^ト云^方七

尺^余大^石有^茲以^是時^天橋^ヲ浮^橋云^説可^也又^内宮^皇太^神丹^後二^在四^年

皇^女豐^鋤入^姬命^ヲ奉^齊ト^有旧^地今^文珠^堂地^成事^明也今^其社^ヲ橋^立之^濃

松^按其^證文^珠堂^内太^神奇^進柱^迹古^柱采^有是^旧社^柱用^也也^前御^師家^數家

有^今前^村号^江尾^昔外^宮御^師可^有又^文珠^大士^出現^地今^波路^村其^遺跡^有

真^素井^又文^珠堂^地可^知但^中郡^真素^井ト^云真^ノ真^素井^ト心^得テ^舊事^記書^非一^ノ廿^二歲^項

丹^別ス^レ故^ニ後^ニ
兩^下加^レ也^此兩^社
實^真素^井非^ス
故^ハ河^守ノ^地加^ス
佐^郡ニ^属シ^テ与^ス
謝^ニ非^ス是^神社^也
若^夢來^談心^也与^ス
謝^ハ比^沼真^素井^也
十^原屈^与佐^也
每^論此^兩社^ハ日^也
明^天皇^自子^子唐^也
子^親皇^當國^之
兩^職爲^征伐^祈
兩^社勸^請云^マ
所^也唐^子ノ^皇
子^用明^天皇^子爲^也
三^親皇^聖德^也
太^子別^腹ノ^所
弟^也是^實錄^也
又^レ真^ノ兩^宮
遺^跡ハ^府中^ノ
真^素井^又文^珠堂^地可^知但^中郡^真素^井ト^云真^ノ真^素井^ト心^得テ^舊事^記書^非一^ノ廿^二歲^項

地有是ヲ真宗并ト号スト云比治ノ真宗并ニテ真具神社ノ天降ノ地ノ西宮ノ真宗并ニ非云比沼比治
紛シ中郡ノ境ヲ比治山ト云



