



金坑車

又

十一月

同會士常廣  
文吉章出名

蔣士驥石楓

純甫仁丈大人閣下。逕啟者常昭合志脩葺後閱時已久現擬採訪以備纂輯素仰閣下年高德劭廣見博聞所有南鄉一帶人物事實應歸編輯者務祈開示以匡不逮則幸甚也餘詳公啟中不贅附采訪章程一紙乞答收端此佈達立望回玉敬請箸安

又

十二月

懷寧  
汪福安 封餘

頃奉手書遵即送上本月薪水祈檢收惟莫城義學因何缺少經費擬欲稟停望撥冗來署面談勿遽送稟恐難批

准也義學為風化所關斷難准停專此奉覆即請文安

又

吳鳳昌

久未晤敘為悵日前汪邑尊移文到學明年鄉約改章程歸各鄉義塾師宣講不識南鄉義塾師能講與否聞莫城義學經費不支頃晤汪公如本地籌不出經費由縣貼錢若干仍歸連下去不必廢學已經說明專此即請啞安並候回玉

又

前接手函備悉壹是頃接汪邑尊來札明年南鄉講約仍請

閣下照舊宣講原札云龔某宣講勤而且明足見名必副  
實事此布達即請年安

又

汪福安

頃奉手書拜悉承示義學莫城無貧寒子弟祇作罷論安  
已在福山添設報明各大憲在案至四鄉探聽閣下宣講  
鄉約甚勤來年仍請宣講特此奉布即請文安

國家圖書館, NATIONAL CENTRAL LIBRARY, TAIWAN, R.O.C.

Inches 1 2 3 4 5 6 7 8

Centimetres

TIFFEN Color Control Patches

© The Tiffen Company, 2007

Blue

Cyan

Green

Yellow

Red

Magenta

White

3/Color

Black





國家圖書館, NATIONAL CENTRAL LIBRARY, TAIWAN, R.O.C.

inches 1 2 3 4 5 6 7 8 9 10 11 12 13 14 15 16 17 18 19 20

Centimetres

**TIFFEN** Color Control Patches

© The Tiffen Company, 2007

Blue

Cyan

Green

Yellow

Red

Magenta

White

3/Color

Black





國家圖書館, NATIONAL CENTRAL LIBRARY, TAIWAN, R.O.C.

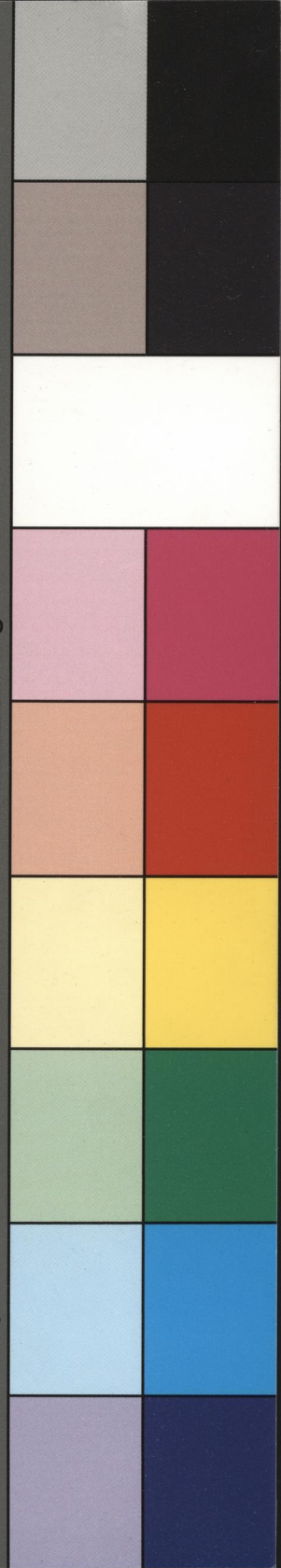
Inches 1 2 3 4 5 6 7 8

Centimetres

**TIFFEN** Color Control Patches

© The Tiffen Company, 2007

Blue Cyan Green Yellow Red Magenta White 3/Color Black





國家圖書館, NATIONAL CENTRAL LIBRARY, TAIWAN, R.O.C.

十九

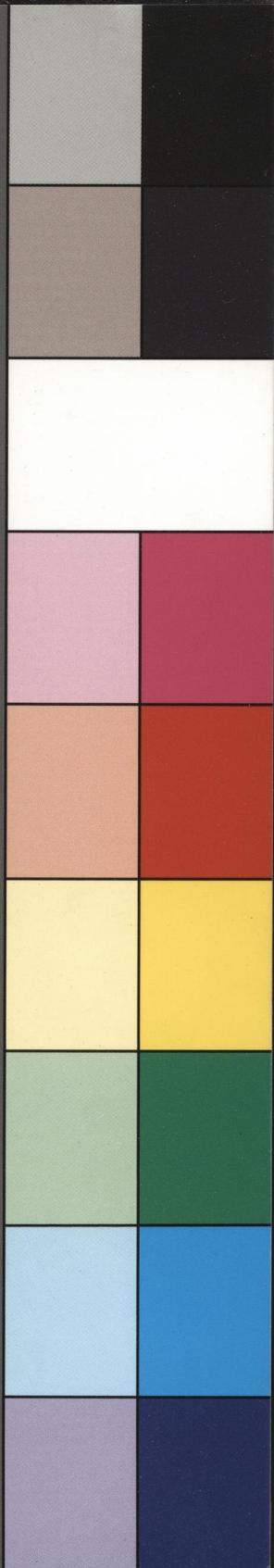
Inches 1 2 3 4 5 6 7 8

Centimetres 1 2 3 4 5 6 7 8 9 10 11 12 13 14 15 16 17 18 19

**TIFFEN** Color Control Patches

© The Tiffen Company, 2007

Blue Cyan Green Yellow Red Magenta White 3/Color Black





曹貴堂

余 在

半村 崑山人

張定鑿

一札

曹貴堂

汪福安

一札

沈鍾祥

心田

邑人 監生 壽賢

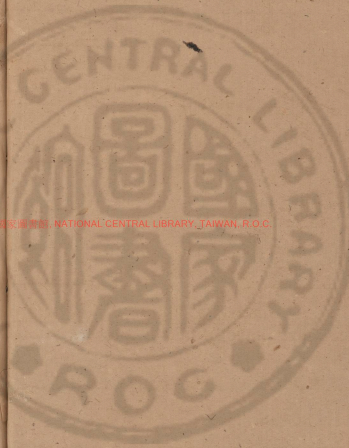
吳鳳昌

汪福安

二札

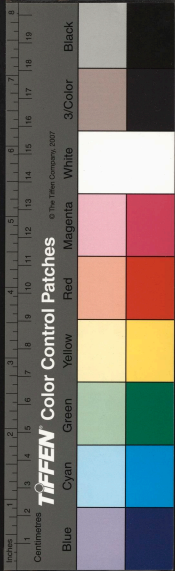
鏡輝軒同人尺牘卷四目錄

國家圖書館 NATIONAL CENTRAL LIBRARY TAIWAN, R.O.C.



3467523

v.19



鏡墀軒同人尺牘卷四目錄

汪福安 二札

吳鳳昌

沈鍾祥 心田 邑人 監生 善醫

汪福安 一札

曹貴瑩

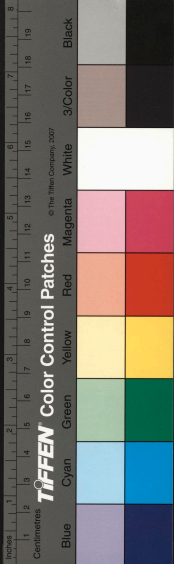
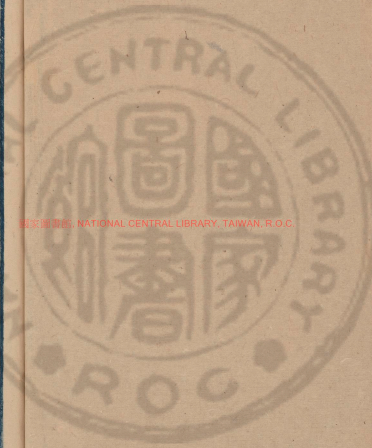
張定馨 一札

余 莊 半村 崑山人

曹貴瑩



國家圖書館, NATIONAL CENTRAL LIBRARY, TAIWAN, R.O.C.



鏡墀軒高

張定鑿

葛榮椿

張鳳圖

二札

曹貴瑩

二札

顧濟乾

二札

王嘉桓

惠山 安徽懷寧人 署元和常熟知縣 賞戴花翎候補直隸知州 加運同銜

居清綬

陳仁爵

君脩 邑人 增生 同治庚午舉人

胡鍾瑾

受祉 邑人 諸生

狄念祖

味霞 邑人 諸生

張定鑿

翁同龢

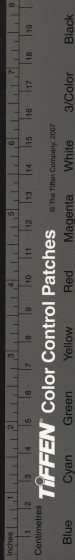
叔平 邑人 咸豐丙辰狀元 戊午陝甘副主考官 同治壬戌山西正考官 詹事府贊善 庶子 翰林院侍講 弘德殿行走 國子監祭酒 太僕寺卿 內閣學士 兼禮部侍郎

曹貴瑩

蔭蓀

龔文源

少溪 邑人 監生 候選 光祿寺署正



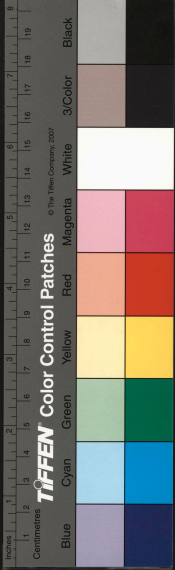




鏡屏千高

金井車糸

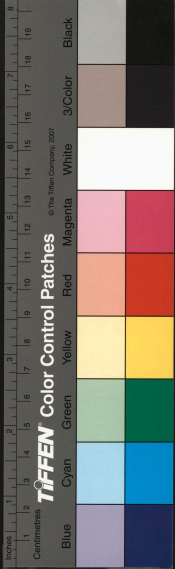
國立中央圖書館, NATIONAL CENTRAL LIBRARY, TAIWAN, R.O.C.



鏡  
輝  
千  
高

國立中央圖書館, NATIONAL CENTRAL LIBRARY, TAIWAN, R.O.C.

金  
井  
軒  
和





鏡輝軒高

金坑軒高

國家圖書館, NATIONAL CENTRAL LIBRARY, TAIWAN, R.O.C.

1 2 3 4 5 6 7 8  
Inches

1 2 3 4 5 6 7 8 9 10 11 12 13 14 15 16 17 18 19  
Centimetres

**TIFFEN** Color Control Patches

© The Tiffen Company, 2007



同治十三年三月  
汪福安

頃接平書拜為... 已... 兩... 惟... 全...  
 中... 道... 二... 十... 十... 六... 年... 有... 載... 可... 見... 是... 此... 次... 如... 是... 四... 十...  
 又... 未... 竟... 多... 如... 能... 照... 善... 章... 丁... 作... 罷... 論... 因... 福... 山... 已... 滿... 一... 年... 此...  
 處... 因... 閣... 下... 去... 年... 面... 云... 無... 徒... 欺... 侮... 是... 以... 通... 報... 此... 處... 已... 停... 福... 山...  
 添... 設... 如... 仍... 照... 舊... 每... 年... 餉... 金... 二... 十... 四... 千... 既... 不... 確... 定... 亦... 則... 多... 少...  
 豈... 善... 亦... 無... 不... 可... 如... 能... 俯... 就... 祈... 示... 知... 當... 即... 送... 關... 總... 以... 關... 書... 為...  
 准... 往... 來... 空... 函... 不... 能... 定... 也... 餘... 候... 向... 由... 本... 地... 司... 董... 捐... 拜... 仍... 照... 舊...  
 為... 要... 此... 請... 文... 安

國立中央圖書館, NATIONAL CENTRAL LIBRARY, TAIWAN, R.O.C.

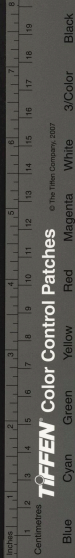


同治壬申正月

汪福安

頃接手書拜悉。所有莫城義學已蒙代為辨定。惟脩金縣中向送二十四千文。去年有帳可憑。至此次加至四十千文。未免太多。如能照舊章可作罷論。因福山已添一塾。此處因閣下去年面云無徒擬停。是以通報。此處已停。福山添設。如仍照舊。每年脩金二十四千。既不礙定章。則多多益善。亦無不可。如能俯就。祈示知當。即送關總以關書為准。往來空函不能定也。餘帳向由本地司董捐辦。仍照舊為要。此請文安。

國立中央圖書館, NATIONAL CENTRAL LIBRARY, TAIWAN, R.O.C.





吳鳳昌

昨晤常邑尊汪公談及莫城義塾已有九個學生務必趕緊辦成開館師生姓名年紀趕緊先報縣中出脩金廿四千其餘歸本鄉寫捐莫城為委員往來之區義學斷不可不設汪邑尊囑筆奉聞即頌春祉

又

沈鍾祥 枕經

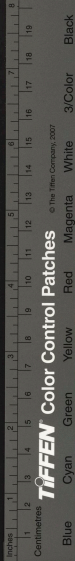
久遠塵教歎仄殊仄殊深比維鼎棋納鹿升祉迎羊為頌前接尊翰知邑尊委文南鄉采訪語云能者多勞信有然也垂念先父等脩入縣志感謝難名謹將父兄兩妹事跡

核實草呈倘不棄菲葑菲存沒均銘滿擬親聆足誨緣看證碌碌未克如心如公暇能枉駕過我以續墜歡為幸即頌春祺

又

汪福安

頃接手翰并另單及條規均已讀悉承示一切妥洽之至所有薦延塾師張寄軒既屬老成敦品自應訂定即於月之廿八為開學日期茲送上開書又各善書一套即祈轉交張塾師查收並請塾師將善書隨時與諸生講解似亦蒙養之一端也還望代達為荷另單發房存查條規一本



附完除通報各憲外及移學查照外手此泐復卽頌文安  
統希雅照不宣

鍾鼎和

又

曹貴瑩 蔭孫

前讀擬作鈎挽繇密映帶無痕足徵老手童軍斷難得此  
傑構當卽轉致業師文郎蘭舫兄試藝定然得意便望賜  
示藉爲楷模吾邑出衆想在今明俟有佳音謹當奉聞社  
課猶未評定先生回寓應帶卷歸再行呈覽滿擬趨候因  
抱恙避風不克如願還望汪涵崑此泐復敬請大安百益

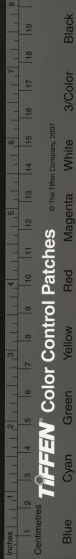
又

張定盞

元宵時承惠顧息息便點未克伸地主之忱歎仄奚似茲  
際仲春令月肯和氣清遙推閣下撫景怡情百凡暢遂令  
似操刀小試熟聆庭訓定冠一軍均如私頌弟老病懽懽  
月非一日將奈之何呈上拙製時文刻本還乞指疵蓋以  
學淺才疎名場絕無寸進本不敢以此問世緣楊堦詠春  
暨其弟濱石慙慙於皖江撫署寄外孫思贊授梓自維譎  
陋未免貽笑方家如足下叨居世好故敢穢觀亮不覆督詆  
也草此卽候著安不一

同治壬申四月

崑山徐 堽 半村



鏡湖軒稿

久欽山斗未接音容想望下風難參末座伏惟閣下耆英  
宿儒碩德重望主盟壇坫採輯人文梓幽光撰詩話使孤  
寒遺佚輩壽之千秋斯固仁人君子之用心而僕於此竊  
有請焉夫研幾極神經營慘淡嘔心頭之血希身後之名  
者類皆不能自傳必待人而傳如亡友吳下張培卿其人  
清才藻耀秀質天成惜年未三旬遽云殂謝生平吟稿頗  
多而懶不甚惜遺草一帙是年手錄擬付梨棗苦於乏資  
今特寄呈左右望賜甄選附刊數章幸勿點竄蓋存其名  
并欲存其真耳儻得登大集之末則藏威鳳之一毛挂潛

龍之使鱗培卿為不朽矣錄出望仍寄下以存遺愛拙作  
塵視還乞斧以斯之肅請吟安百益

曹貴堂

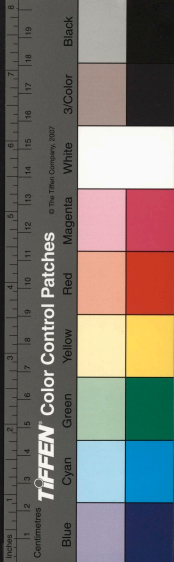
曹貴堂

今賞鵲橋雙會天上佳期諸同門醪備酒肴以樂永夕倘  
老子與復不淺可於晚間移玉過齋作長夜之飲樂也何  
如此訂頌頌吟安百益

張定盞

張定盞

日前錫蕃時君來接奉教言種承綺注並荷揄揚且感且  
媿辰惟絳帳風清等身著述翹企良深弟暮景頹唐日非





鏡湖雜稿

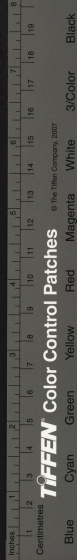
一月一日瞻言曩昔上之不能建樹勳猷爲國家之楨  
幹下之不能敷施德教爲鄉里之楷模徒以技等雕蟲一  
知半解曷足貴耶閣下負經緯之才不獲致身通顯猶能  
如鄭康成之望重一鄉勝於鮪生數倍矣惟中年絲竹謝  
安石未免神傷此亦人生總有缺陷耳尊處舉耆老會大  
爲熙朝盛事惜弟病體懃懃兼之路途遐隔不克追隨  
諸公杖履也寶青宗臺名冠一軍轉瞬芹香滿袖唐人句  
云白髮悲花落青雲羨鳥飛弟此日之心情正復如是  
晤時希爲道候今歲鄉約仍要舉行否屆時台旌戾止敬

備鄉藉可暢諱積慄也茲因羽便草此布復即請道安餘不

葛榮椿

又

半載睽違時蒙雅愛小窗剪燭正念故人何圖飛到五雲  
快如靚面臨風捧誦藉悉闔潭綏吉旅社增嘉下懷慰甚  
弟魚鹿猶恆惟是時運不齊舊歲十月亡媳今年賤內久  
恙至秋未痊一時不克趨候歉仄何如承賜文雉一對月  
餅四函對使拜嘉寸衷銘謝前於中元造謁借錦帆已返  
弗獲握手談心曷勝悵悵徑遵命秋社來遊同觀水嬉之



盛也肅此佈覆虔請秋安不備

鍾鼎齋

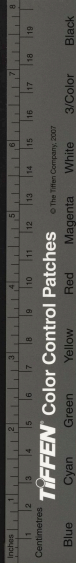
同治壬申九月

一昨收到同登全錄及報單帳蒙改正稱呼指示補報數處足見吾丈心細如髮有非後輩所可企及者更許桂初兄權館尤見關切深情逾於骨肉昔白水真人與大樹將軍書有云義則君臣恩同父子今只好改君臣為師弟讀矣感激之忱非楮墨能罄即請署安

十一月

久疏請業抱罪殊深比給健飯平安曷勝雀躍見示伏枕

集伏讀之下仰見精神淵著賦稟高超雖枕上猶能命韻選辭呬唔旦夕始信天授材力病亦迴不猶人非後生小子所可夢冀也集中戒詩之約祇可以之命題不可引為實事何則蓋文士之心最靜怒最工財更最不善理苟非藉詠吟之風雅以陶釋夫塵氛勢必心靜愁生交馳阿堵因之瓊思瑤想右絀左支固不如握三寸管成一尺詩賴排萬斛斛愁懷不染半毫銅臭偶然心得即是名言行所心安無非樂境領身外無求之福補眼中未見之書況尊丈因病而費奢即結習不忘賦詩自遣猶慮觸緒紛來暗



鍾鼎齋

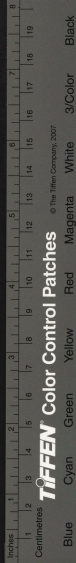
傷元氣何忍三申五令以在再之年華割平生之嗜好與  
謹抒管見呈質高明即請箸安不一

曹貴瑩 蔭孫

自小春晤別後旋聞抱恙而歸擬欲躬叩台階聊申私悃  
而水鄉迢隔問候多疏歎甚張甚茲由文郎桂兄來館接  
奉鈞函拜悉種種並諭閣潭均吉道體獲痊以欣以慰承  
委代理館務本宜勉効微勞藉報台命當經稟商夫子實  
以姪明年亦主其家而今歲忽作代庖竊恐寬之則縱嚴  
之不能此中有委曲難言之處明艱達如閣下諒能鑒及  
之矣況聞西席有恙居停可自請權館者可否囑一泉兄  
曲導其情定可兩全其事西風多厲珍重為佳方命之愆  
尚祈涵宥肅泐申意謹叩冬安百益

又

晴窗課暇閒坐無聊忽觀一朵紅雲從天飛下快慰奚如  
尊作工妙無匹原唱寄託遙深可為一時瑜亮姪鄙弁之  
才原不敢以砒砒而亂美玉重以諱命難違勉和一律錄  
塵邦政不足為詩聊供噴飯云爾並稔玉體違和尚乞時  
加調養晚間事簡當即過訪尊齋恭聆清誨也肅泐謹復





卽請痊安

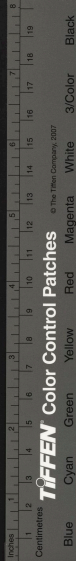
同治壬申十二月

顧濟乾

睽隔芝暉曠經兩月前此文郎來館得悉病情沈重醫禱  
爲勞弟以一水盈盈末由造候而寸衷馳系與日俱深所  
囑倩人代庖一節轉輟問訪實難其人此意已與貴居停  
言及而爲謀不忠者身多媿旋知文郎吉席又因故區無  
人作伴以致拒賀良疎後遇朱君望椿詢悉道體漸康殊  
爲欣慰滿擬寶青芥宴順造台階剖陳積愆又以晨雨陰  
寒欲行仍止朔日這伴補送芥儀便詢閣下興居回示云

茲已痢止身康健飯雙鏢可稱占勿藥接閱此言曷禁距  
躍三百竊惟足下精力雖強心思過費繼自今只宜怡情  
悅性暢遂天真且有佳婦佳兒晨昏侍奉椿齡八百後福  
無窮弟素蒙知愛願獻芻蕘伏維鑒納歲華彈指又將與  
兄快酌屠蘇毋戰三百合矣草此泐侯不盡欲言順請壽  
安并賀大喜百益

再被竊一案弟於十月中催稟總捕縣令捕廳當蒙飭查  
緝究旋於十一月中旬悉該賊朱五竄逸上洋被人扭稟  
到巡捕處所其二兄素在上海成衣設計將五毒死此誠



遠近所大快抑亦朱氏之大幸也知關廛念故特附聞

同治癸酉正月

安徽懷甯王嘉桓惠山

昨由省歸來接讀手書並承賜詩鈔謹領謝謝開學已擇二十六日特將紅條及新舊關函通一併寄去望查收照行可也平此奉復即頌春安不一

同治癸酉三月

居清綬

陳仁壽君脩

胡鍾瑾受社

狄念祖味霞

久睽芝宇時切葭思敬肅蕪函仰塵荃覽啟者迎神賽會本千例禁然舊俗相沿尚不失神道教之義惟就中土地社一起裝演淫邪醜態近來益肆猖狂謔浪無忌聞者洗耳其為傷風敗俗贖神誨淫深可痛恨去夏邑中士類曾經具稟雖蒙出示署前署申禁而廟祀地保及社眾等若罔聞知茲當城鄉賽會伊邇此事若由鄉約紳士出名請禁尤為得體閣下品端望重矜式鄉邦可否顯請當事責成廟祀地保入等永遠禁革於風俗人心似有裨益姪等愚昧之見時流笑為迂論質之閣下或蒙芻蕘之采專



鍾鼎軒和

函上讀即請崇安

同治癸酉五月

張定鑿

睽違廿里良晤為難每憶芝輝時深翹企聞去年冬杪今歲初春初閣下忽抱沈疴幾瀕于危旋得轉危為安良由吾兄立品端方宅心仁厚所以皇天眷佑會見福祿綿長也弟老病淹纏今年尤甚兩足無力幾同癱瘓一般而且眼目昏花事煩食大勢不久於人世矣足下家學淵源更得郎君玉樹所謂詩書門戶允宜大振家聲欽仰無似弟裕後無能兒孫輩無一稱心自念此生於愁病中度月亦

何戀戀於紅塵哉夙叨雅愛未知相聚何時恰有便鴻爰寫寸衷以舒悃濶敬候著安伏惟垂鑒不一

同治癸酉九月

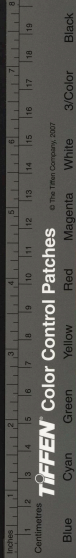
翁同龢聲甫

純甫尊兄大人閣下辱教累幅并許過甚惶悚惶悚塵事雜擾孱軀多病未獲詣謝深以為歉即日起居何如委閱課卷弟自銜恤後謝絕文字未敢破例謹完繳矣惟深鑒以名師指授之勤必有秀起特拔之士欽羨不盡草草奉覆即頌日安

同治癸酉十月

曹寶麟

鏡輝軒稿



TIFFEN Color Control Patches

© The Tiffen Company, 2007



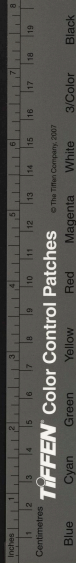
憶達塵教幾閱蟾圓私慕之忱時榮寤寐緬稔杖履綏和  
琴書安適足慰鄙懷姪名成康了虛赴秋闈白紵青氈依  
舊因人塵綫不識長者何以教我耶前見大著中催妝詩  
甚多適有友人託書奈姪心塞皆茅腹空無筭故敢作微  
生乞醮之請上告吟壇萬祈擲賜數十首藉光片楮素叨  
愛下諒不予卻也此瀆敬請道安並敬闍澤均吉

同治癸酉十月

龔文源 少溪

純甫兄長大人閣下久違雅範時切馳思雁足未通蟻沈  
曷展辰維恒祺迪吉鼎杜綬和定符臆頌欣慰奚如源材

同榜樛宇拙蓬廬兼之數載滄塵蹤粟六莫通音問宗  
誼致疎自忖之餘殊深歉仄先君竹溪公素愛藏書縑緗  
畧備陡遭兵燹散失無存所留斷簡殘編半歸無用前檢  
得琴川龔氏世祠圖一本備載建祠始末係先嚴手錄未  
知尊處此冊尚存否如欲觀覽乞即賜音以便續寄茲附  
上孝友圖說三帙并單條四幅兄長樂育英才聊備指導  
之用尊府所刊詩集甚多倘得賜讀幸甚幸甚臨楮曷勝  
翹企之至草此佈達藉請尊安諸希丙照不悞







鏡屏軒高

鏡屏軒高

國立中央圖書館, NATIONAL CENTRAL LIBRARY, TAIWAN, R.O.C.

1 2 3 4 5 6 7 8  
Centimetres  
1 2 3 4 5 6 7 8 9 10 11 12 13 14 15 16 17 18 19  
Inches

TIFFEN Color Control Patches

© The Tiffen Company, 2007

Blue Cyan Green Yellow Red Magenta White 3/Color Black



鏡輝軒稿

鏡輝軒稿

國立中央圖書館, NATIONAL CENTRAL LIBRARY, TAIWAN, R.O.C.

1 2 3 4 5 6 7 8  
Inches

Centimetres

**TIFFEN** Color Control Patches

© The Tiffen Company, 2007

Blue

Cyan

Green

Yellow

Red

Magenta

White

3/Color

Black



鏡  
輝  
軒  
稿

鏡  
輝  
軒  
稿

國立中央圖書館, NATIONAL CENTRAL LIBRARY, TAIWAN, R.O.C.

Inches 1 2 3 4 5 6 7 8  
Centimetres 1 2 3 4 5 6 7 8 9 10 11 12 13 14 15 16 17 18 19

TIFFEN Color Control Patches

© The Tiffen Company, 2007

Blue Cyan Green Yellow Red Magenta White 3/Color Black





國立中央圖書館, NATIONAL CENTRAL LIBRARY, TAIWAN, R.O.C.

Inches 1 2 3 4 5 6 7 8

Centimetres 1 2 3 4 5 6 7 8 9 10 11 12 13 14 15 16 17 18 19

**TIFFEN** Color Control Patches

© The Tiffen Company, 2007

Blue Cyan Green Yellow Red Magenta White 3/Color Black



以係便信可存者十無二三但余若健忘諸良友之  
 于草又不敢徑付紙簾隨見隨鈔俾數十年交情  
 不斯彷彿既錄同人集復登又續作全屬譜觀可  
 也又村識



Inches 1 2 3 4 5 6 7 8

Centimetres 1 2 3 4 5 6 7 8 9 10 11 12 13 14 15 16 17 18 19

TIFFEN Color Control Patches

© The Tiffen Company, 2007

Blue

Cyan

Green

Yellow

Red

Magenta

White

3/Color

Black

竟厚汗高

金  
城  
車  
和

國立中央圖書館, NATIONAL CENTRAL LIBRARY, TAIWAN, R.O.C.

Inches 1 2 3 4 5 6 7 8 9

Centimetres

TIFFEN Color Control Patches

© The Tiffen Company, 2007

Blue

Cyan

Green

Yellow

Red

Magenta

White

3/Color

Black





國家圖書館, NATIONAL CENTRAL LIBRARY, TAIWAN, R.O.C.

金  
城  
車  
利

1 2 3 4 5 6 7 8  
Inches

1 2 3 4 5 6 7 8  
Centimetres

**TIFFEN** Color Control Patches

© The Tiffen Company, 2007

Blue

Cyan

Green

Yellow

Red

Magenta

White

3/Color

Black



國立中央圖書館, NATIONAL CENTRAL LIBRARY, TAIWAN, R.O.C.

Inches 1 2 3 4 5 6 7 8

Centimetres

**TIFFEN** Color Control Patches

© The Tiffen Company, 2007

Blue

Cyan

Green

Yellow

Red

Magenta

White

3/Color

Black





國家圖書館, NATIONAL CENTRAL LIBRARY, TAIWAN, R.O.C.

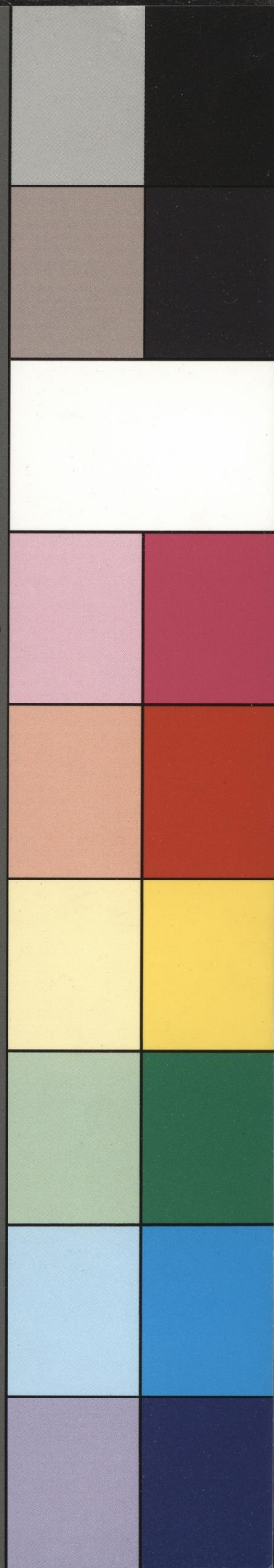
Inches 1 2 3 4 5 6 7 8

Centimetres

**TIFFEN** Color Control Patches

© The Tiffen Company, 2007

Blue Cyan Green Yellow Red Magenta White 3/Color Black





國家圖書館, NATIONAL CENTRAL LIBRARY, TAIWAN, R.O.C.

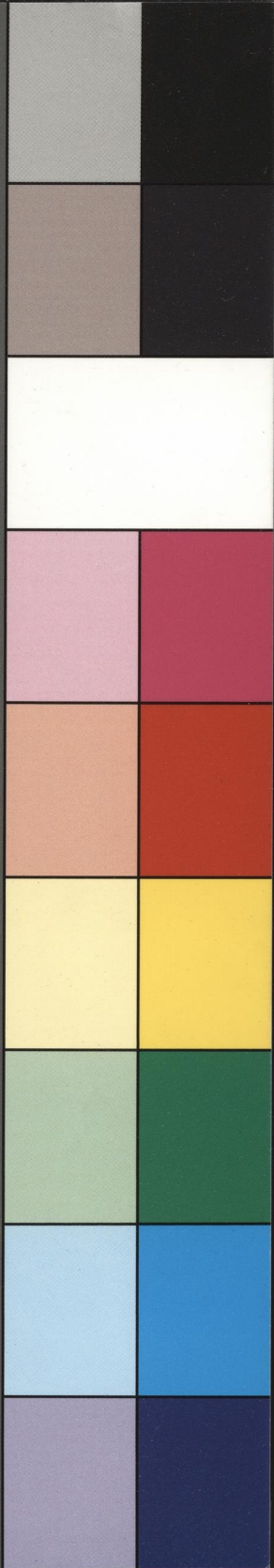
Inches 1 2 3 4 5 6 7 8

Centimetres

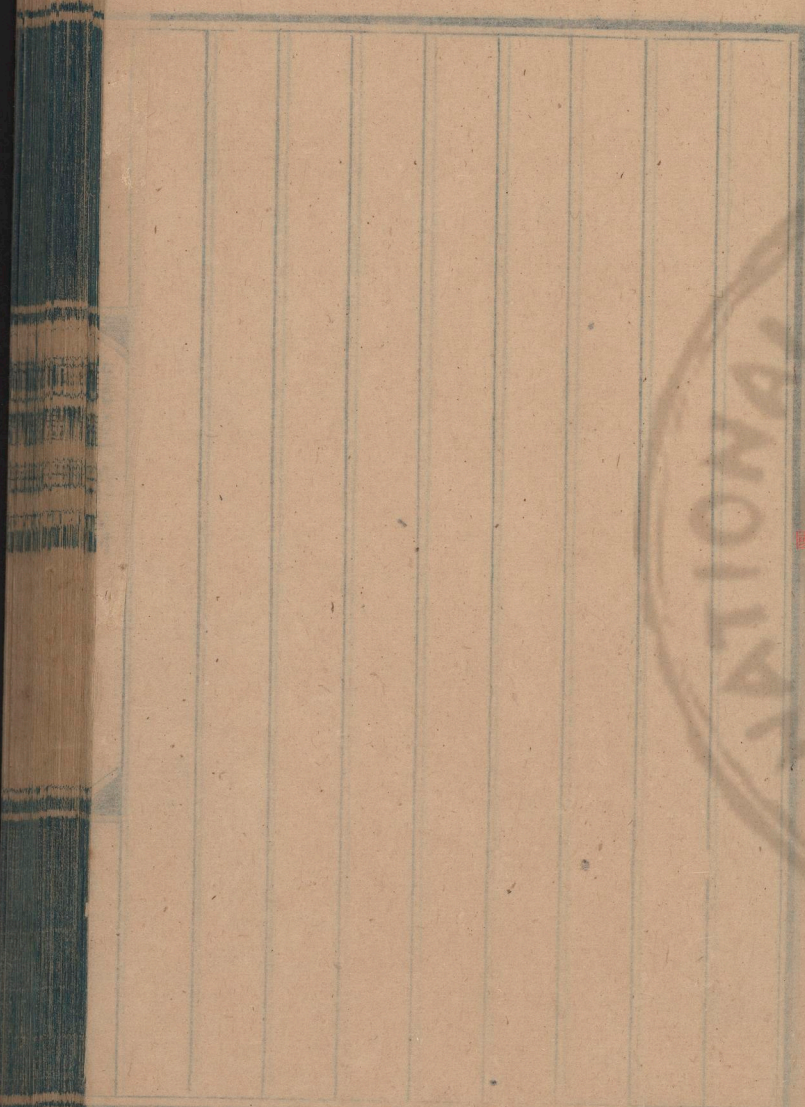
**TIFFEN** Color Control Patches

© The Tiffen Company, 2007

Blue Cyan Green Yellow Red Magenta White 3/Color Black







3469524 v.20

九變鼎題



鑿輝堯同石庫

咸豐辛亥

NATIONAL CENTRAL LIBRARY, TAIWAN, R.O.C.





鏡輝千高

咸豐辛亥  
寶輝棗園  
九變鼎題

國家圖書館 NATIONAL CENTRAL LIBRARY, TAIWAN, R.O.C.

Inches 1 2 3 4 5 6 7 8  
Centimetres 1 2 3 4 5 6 7 8 9 10 11 12 13 14 15 16 17 18 19

TIFFEN® Color Control Patches

© The Tiffen Company, 2007

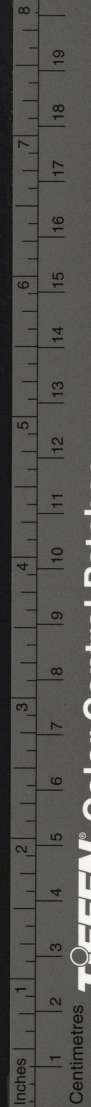
Blue Cyan Green Yellow Red Magenta White 3/Color Black



西月輝長長日如  
 入戶訪良約招  
 雙履十丈軟紅  
 瑞地芙蓉錦字  
 後園水軒洞湖  
 輕帆半苦  
 情入碧玉  
 不復會  
 設無  
 未須  
 買笑  
 於此  
 嫩

國家圖書館, NATIONAL CENTRAL LIBRARY, TAIWAN, R.O.C.

西月輝長長日如  
 入戶訪良約招  
 雙履十丈軟紅  
 瑞地芙蓉錦字  
 後園水軒洞湖  
 輕帆半苦  
 情入碧玉  
 不復會  
 設無  
 未須  
 買笑  
 於此  
 嫩



TIFFEN® Color Control Patches

© The Tiffen Company, 2007





西莊水軒觀競渡序  
四月維夏長日如年客心尠歡積愁成痼適有故人翩其  
入戶豫訂良約招觀水嬉僕迺祝夜短屆晨興攜孤筇蠟  
雙屐十丈軟紅塞路一雙仙螭迎人歷階而升倒屣以出  
掃地焚香聽呼童子擷蔬翦韭忙到山妻歷遍三徑來遊  
後園水軒洞開山翠欲滴相如之琴四壁揚子之宅一區  
飄飄乎芒芒乎不翅寘我於仙宸帝所矣於時龍舟未來  
畫舫如織衣香過而水膩鬢影動而萍開臣里東家幸逢  
情人碧玉又至城開不夜會設無遮未須買笑於此散愁

西莊水軒觀競渡序

道光癸卯

王

恕

國家圖書館, NATIONAL CENTRAL LIBRARY, TAIWAN, R.O.C.

Inches 1 2 3 4 5 6 7 8

Centimetres

TIFFEN® Color Control Patches

© The Tiffen Company, 2007

Blue

Cyan

Green

Yellow

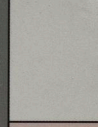
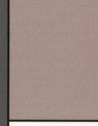
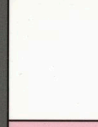
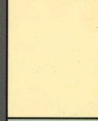
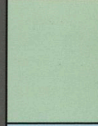
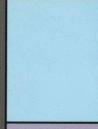
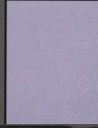
Red

Magenta

White

3/Color

Black





爾乃茅容布席文舉開觴為黍欽地主高情宰鳧試厨孃

好手留髧一箇招陪五君戴雙柑李蓮士張二曹屈華卿陸筠軒席地惟天

藥爐茗盃酒池疊其心波窗岫搖其情岳眾賓紛投賢主

勝地况值良辰開懷引滿刻燭吟狂洵吾輩雅遊亦人生

至樂也已乃夕陽在山莫雲擁樹水僊玉廟一羣夜度之

娘尚父湖邊雙漿春歸之路看峯融而山窮脂痕斂而水

啼記今朝櫻筍筵開樂哉此客祝明歲粉榆社裏健者惟

公

謝又村先生贈詩啟

咸豐癸丑

蔡埏

仲堅

菊花潭裏霜寒雁到之天楓葉村邊月冷烏啼之夜采芙

蓉於隔岸涉水蒼茫攀楊柳於離亭望秋零落時則西窗

暗東閣詩清正風雨之懷人適瓊瑤以惠我詞華蘊藉斯

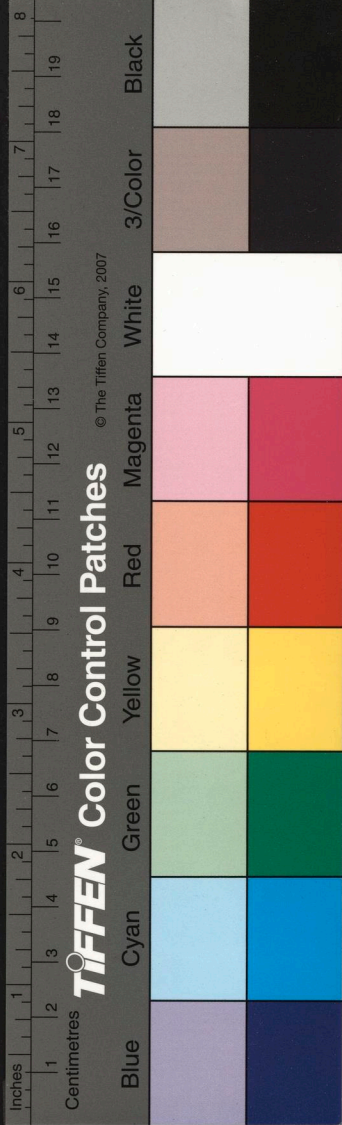
稱筆可生春韻語鏗鏘莫訝金堪擲地因念先生渤海華

宗虞山佳士泮林擢秀豐序飛聲學有薪傳宜續登科之

記材非飽落莫歌招隱之詩而乃樹靜生悲我哀增感松

楸無恙待成表墓之文蒿蔚長吟屢欲廢書而嘆是以倩

良工而繪影屬名士以題辭畫認王裒紙上之丰神欲活





詩吟太白毫端之珠玉相揮何幸窮蹙得儕桃李

題照諸君內有

瞿大鏞錢敦鈞景春融時寶劉皆先生之及門士也聽俚歌於巴客傳寸束於奚僮

欲詠無才此詩不類自漸題鳥不登大雅之堂共詆塗鴉

止入小巫之局乃當嶺梅香動渭壽春遙欣愛日之交承

捧郇雲而飛至神童飼鳥偏鼎白壁之珍道士籠鵝得換

黃庭之帖兼之語多溢美意涉解嘲推陳氏之二難謬膺

房薦紹廣文之三絕愧之庭趨鹿鳴何望依然斂翮之秋

馬齒有加猶是埋頭之日此則感秋風之緝縠倍覺淒涼

聞舊雨之纏綿轉滋振觸也已猶憶乙榜掄才酉科射策

英流濟濟髦士峩峩風傳畫角銅壺刻漏之時露注丹毫

玉冊唱名之候先生志奮鵬搏身長鶴立人皆說項我始

瞻韓昔曾讀賦已驚陽五之年今與論文果屬無雙之品

從此白門城下紅板橋邊旅館分箋篷窗聯韻一江風月

竝添佳句於新詩十里湖山共溯歸途之樂事今夫空邇

人遠唐棣所以興懷也露白水長蒹葭由斯寄慨也先生

則家居南郭館寓西城絳帳宏開文旌近駐卷簾小坐落

花可悟仙機入座高談弱草亦沾化雨謀面不分乎朝夕

論心直貫於古今鬥盃酒於瓊筵狂歌邀月辨奇書於竹





詠太平簪筆明堂而作頌是啟

簡妙語生風。鶯駘有志。願追驥足之塵。鸞鳳高鳴。定是龍  
 頭之選。所恨鯨鯢。稽戮風鶴。交驚妖星。貫河洛之間。毒霧  
 塞江淮之上。山連鐵甕。鼓鼙聲撼乎江波。地固金湯。烽火  
 光騰於營。月千里之鶯。蒼空負六朝之煙。柳何存乃者。士  
 氣雲屯。賊氛日蹙。龍韜令肅。虎帳風清。一月三捷。願將軍  
 迅掃欃槍。五道分攻。聽壯士齊歌。洗甲堃系。本書生才。非  
 經濟欲請纓。而無自思。杖策兮何能。琴少知音。鞭難及腹。  
 我本以詩言志。聞雞慙祖逖之先。君其移孝作忠。叱馭追  
 王尊之後。想今日贊襄。轉運持籌。公局以宣勞。願他時歌

Inches 1 2 3 4 5 6 7 8

Centimetres 1 2 3 4 5 6 7 8 9 10 11 12 13 14 15 16 17 18 19

© The Tiffen Company, 2007

TIFFEN Color Control Patches

Blue Cyan Green Yellow Red Magenta White 3/Color Black



鏡墀軒同人集卷一目録

李

寅

字小芸昭文  
歲貢五首

陸

筠

字友梅常熟  
人二首

沈

嵩

字得山昭文  
諸生一首

錢

福華

字少湘常熟廩監候選布政司經歷  
三首

龔

鋈

字雪鴻常熟  
監生三首

宗

晉

字麗生常熟諸  
生十五首

周

履坦

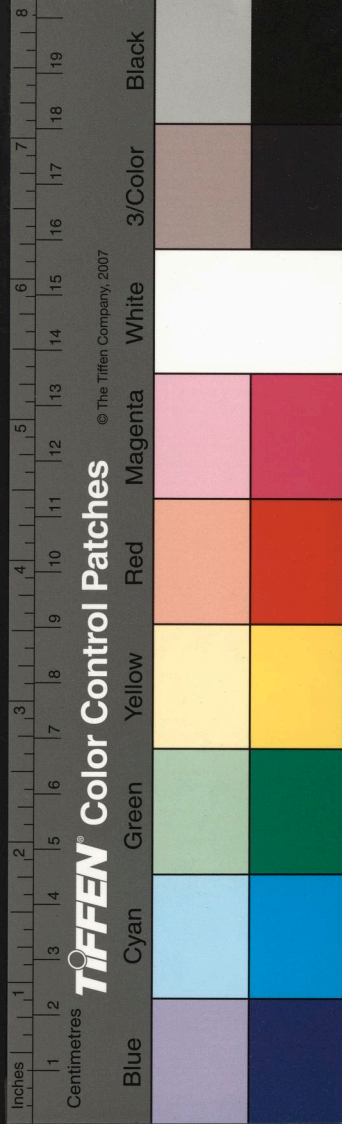
字亦然號吉人常熟  
監生八首

王

明福

字今野號照亭常熟諸生  
六首

國家圖書館, NATIONAL CENTRAL LIBRARY, TAIWAN, R.O.C.





周陳錫

字朗巖 常熟 人 二首

王疇福

字潤亭 常熟 人 議叙 鹽運司知事 二首

范文琦

字朗霄 號又亭 常熟 監生 候選州同 工書畫 一首

王大昌

字希程 號嗣香 金壇 諸生 八首

王

字佩珂 五首

趙

字叔美 一闕

吳

琇 字秀蘭 太倉 女 士 十四首

范

錚 字既之 號竹泉 江 都 諸生 三首

周

綺 字綠君 常熟 女 史 二首

王禹鈞

字蓉村 常熟 廩生 工書 三首

潘潤

字 號鐵塘 常熟 人 一首

張元海

字湘濤 金匱 人 九首

朱

彪 字子欽 常熟 諸生 又耆士 同治癸亥例得重游泮宮 二首

汪留階

字蓮亭 休甯 人 工 部員外郎 三首

王全慶

字五雲 昭文 諸生 一首

方

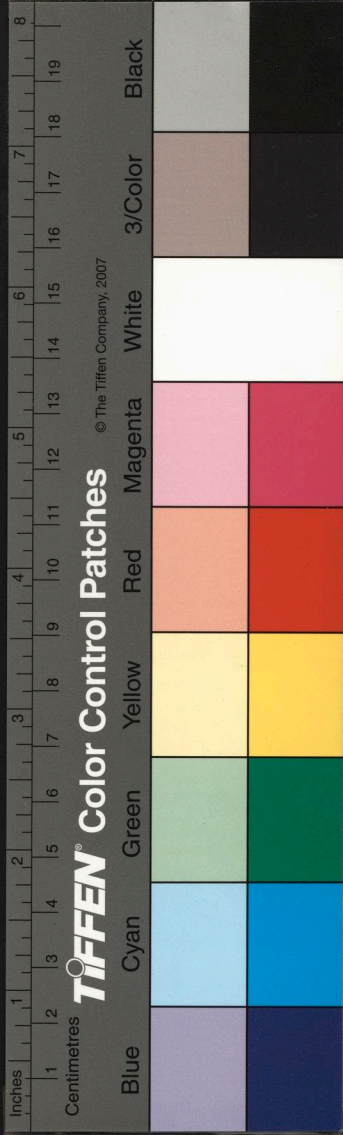
珍 字幼琴 昭文 女 史 九首

時

雍 字廣陶 號古琴 高 郵 諸生 三首

張運頤

字春甫 長洲 諸 生 二首



國家圖書館, NATIONAL LIBRARY, TAIWAN, R.O.C.



龔 榮

字爾輔號柳香常熟人儒士  
七首

湯大銓

字珺之常熟  
二首

宗成鈞

字稼梅常熟  
人畫一首

徐希浩

字總欽常熟人議敘縣  
佐二首

景春芳

字璇圃常熟人改名壽祺諸生  
一首

孫汝僅

字亮夫昭文諸生工書  
一首

景春融

字琮圃常熟諸生工詩賦  
九首

陸仁溥

字筠軒常熟  
人十四首

錢敦鈞

字雋才號築嶼常熟諸生  
二首

景 運

字鏡人號師梅昭文監生浙江試用從九  
十一首

平其心

字子見號沁梅常熟  
人院取俗生十四首

平乃豫

字子遷常熟  
人善畫一首

李 仁

字菊亭常熟監生能文  
四首

瞿大鏞

字淨齋常熟諸生  
二首

錢廷嘉

字贊甫號旭齋常熟諸  
生重游泮宮一首

殷景康

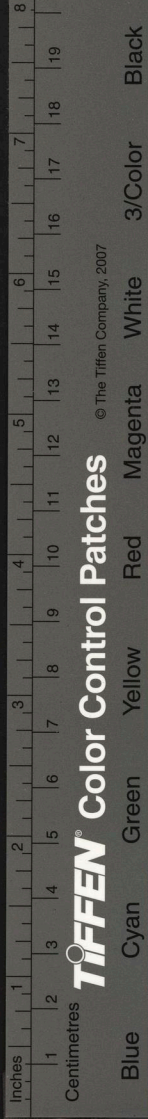
字犀君常熟監生  
一首

戒 定

字慧生常熟普仁寺僧  
一首

金文燦

字倬雲號白香一號梅庵常熟人工書善醫  
三首





支步青

字逸亭長洲人儒童

楊希深

字念八號迺飛常熟諸生議叙府知事工書畫

邵淵耀

字盡友號環林一號慎庵常熟人嘉慶癸酉舉人候選國子監學錄正脩書院山長四首

張繼英

字君才號劍御昭文諸生能醫工詩十首

楊舒柳

字濬川淳安增生四首

張繡虎

字二曹號福堂昭文諸生工詩能醫卜星命一百二首又四闕

徐寶商

字子瑜號子漁常熟監生一首

朱桂

字少英號林一常熟人候選府知事十二首

沈英

字鍊瓢號梅御常熟監生議叙縣丞工醫善詩六首

陸兆驤

字芷舫常熟諸生工書一首

王恕

字萊臣號亦周常熟諸生工詩文殉難九首

張元齡

字約軒昭文附貢湖北鄖陽府通判署鄖縣知縣一首

嚴良欵

字左生吳縣人工詩三首

沈淮

字台馨一首

尤燮鼎

字靜淵長洲人院取佾生工書能賦十三首

王朝忠

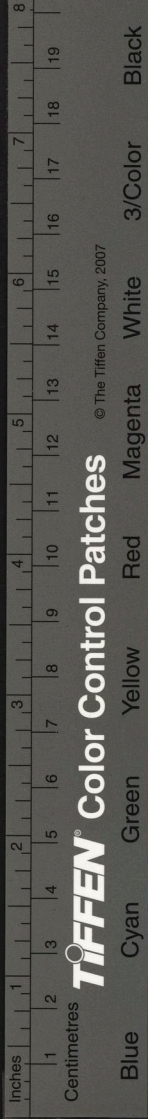
字蘊香號夢霞吳縣人議叙縣丞工書三首

龔培禧

字伯謙號介盒常熟人議叙府知事諸生精醫四首

朱盈科

字春帆長洲諸生二首





查鳳德

字蘭仙海甯女史  
十六首

王蘭貞

字飛鸞吳縣女史  
十六首

王希廉

字雪薌吳縣監生工詩書  
一首

余希嬰

字筠雪號淡如崑山女士憲獎貞孝旋奉  
十五首

孫傳煜

字旅凡號古來常熟諸生  
一首

尤汝霖

字總園長洲諸生  
二首

嚴寅

字介堂長洲人諸生工詩  
二首

潘鍾

字起齋崑山人道光壬辰解元  
一首

蘇錦

字春芳常熟耆士  
二首

張澹

字春水吳江諸生徵序廉方正不就  
三首

范文燦

字冕卿常熟諸生補廩同治庚午副榜  
一首

龔廣業

字鐵珊崑山諸生  
一首

湯國泰

字仁山海州諸生工詩有刻集  
一首

馬昂

字春郊金匱人  
六首

馬歧顏

字心齋金匱人能文改名維騏院取佾生  
二首

馬步青

字雲階金匱人改名維駒儒童  
二首

馬良

字旭齋金匱人  
二首

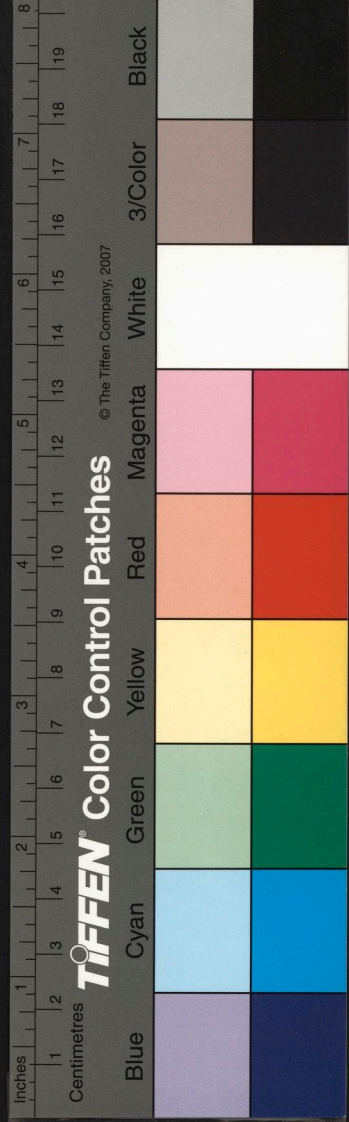
陸礪

字廉石常熟人  
三首



國立中央圖書館藏





金汝礪

字玉相號景巖一號雪梅常熟人諸生加貢

賈福昌

字翰才常熟監生議叙府經歷州同銜

時均

字益三常熟附貢

華英

字秋巖長洲監生工書精醫

王希曾

字魯園常熟人儒童工詩書

*[Faint bleed-through text from the reverse side of the page]*

鏡墀軒同人集卷一

常熟 龔縉熙 純甫輯

道光未催花曲寫音蘭扇頭兼寄杏村廣文喬梓

昭文 李寅 小芸

小朵煙籠半未開始花風雨莫相催逢人也把春心逗百媚千嬌眼角來

當筵度曲只垂頭唱到關心一轉眸倚醉有時工雅謔取

人調笑遣人愁

素馨壓鬢整還斜色韻詳看絕點瑕紈扇鍾情非獨我酒



酣先有試江花

杏村先生  
贈詩扇

一十三年未有郎，拌將心事訴宮商。贈渠儘有閒花朵，怎

比嬌癡字一行。

杏村先生贈句  
有嬌癡二字

慧眼頻垂小阮青，偷翻繡譜念郎聽。此生好似春初柳，驟  
雨狂風未慣經。

辛卯和又村北窗晚眺

陸筠友梅

繡閣璃窗碧玉櫳，齊開面面倚春風。城邊楊柳搖晴翠，塢  
外桃花著雨紅。有水有山詩酒裏，半村半郭畫圖中。騷人  
位置多風雅，北構幽軒小苑東。

又

昭文沈嵩得山

春光澹蕩透簾櫳，六六窗開面面風。柳色含煙環岸綠，桃  
花帶雨隔牆紅。半山倒影懸城外，七水流香繞鏡中。同學  
少年歌一曲，英雄獨唱大江東。

又

錢福華少湘

披襟醉起倚簾櫳，身世渾忘一笛風。草東湖南煙艇綠，霞  
橫城北畫樓紅。莫將星斗羅胸裏，祇有炎涼到眼中。野外  
原無塵網密，扁舟載夢任西東。

又

龔登雪鴻





讀罷殘書倚綺櫳。開簾領取杏花風。半城細雨濃揩綠。雙塔斜陽淡抹紅。水色滌洄明鏡裏。山光掩映畫屏中。蘆芽簇處歌聲起。放鴨船來西復東。

和又村茂才大石山房作

傍麓臨崖卜築幽。孫祠妙境足勾留。閒尋蝶夢吟芳草。小憇花陰聽碧流。茗椀香臺情遠俗。松軒竹徑氣橫秋。仙人一去今何在。舊跡空存大石頭。

答又村先生見贈

宗晉麗生

漫從明月問前身。自笑吟懷未絕塵。公等如何曾有我。爾來始悔目無人。酒緣鬥飲能忘夜。花若孤開不算春。此後蠻箋共鼎唱。莫愁形跡兩難親。

又

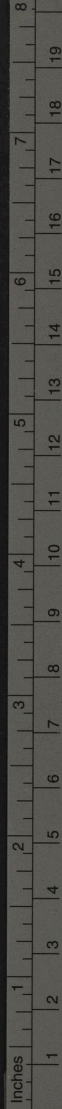
周履坦亦然

同是天生七尺身。祖鞭先著早離塵。詞章浩浩如蘇海。風度翩翩是晉人。誼訂金蘭三載樂。芳聯常棣一家春。敢將虛譽相怡悅。載誦新詩意倍親。

次又村投宗周二子韻

錢福華

可惜天生有用身。布衣一領老風塵。萬千世界渾如夢。三百年來有幾人。才信夏蟲難語雪。須知野草樂含春。英雄



TIFFEN Color Control Patches © The Tiffen Company, 2007





多少名縵縛花鳥無心世外親

書秀蘭扇頭同又村作

王明福照亭

簾前一縷展嬌聲聽得儂家百感生寄語秀卿須記取無  
情人卻更多情

縱然同伴亦風流比到君家遜一籌瀟灑丰姿神綽約為  
卿消卻半生愁

詩本無情卷注又村

破瓜年紀柳膏身才調無雙迥絕倫縱有千金能買笑妝  
臺還作畫眉人

連朝小話記西莊把晤芳容到畫堂六十番錢囊久貯可

曾買得綠衣郎

傳妙又字

諱言識字擬瞞人卻取詩牋竊睨頻心事自濃顏自淡始  
知嬌笑不如顰

詩神寫對不解不難又村

沈郎不在眼若使珠堂也小亭

睡容展處酒留痕香霧朦朧月影昏低問阿嬌如意否一  
回眸處一銷魂

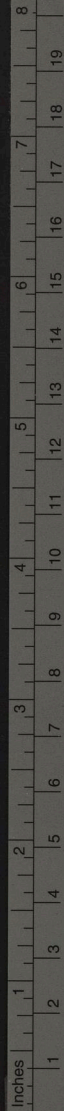
清文相生雅韻流韻會

又

周陳錫朗巖

記得雲階晤玉容銀釭斜背各西東自憐顧曲周公瑾也  
有靈犀一點通

蘭心秀骨自天成詩筆直同玉貌清惆悵相逢易相別河



Centimetres

© The Tiffen Company, 2007

TIFFEN Color Control Patches





梁攜手不勝情

又

王疇福潤亭

女校書傳籍籍名蘭心蕙質擅傾城關心一握纖纖手羸  
得銷魂萬種情劇憐惜別淚盈盈極目孤帆水上程腸斷一聲君去也天  
涯何處更尋卿

題扇寄秀蘭同又村作

范文琦又亭

青衫紅袖燦如霞一曲笙歌宛轉誇才子多情貽月扇美  
人薄命累煙花鶯遷高樹聲逾脆春入新詩景倍嘉寄語  
主人還訂約蘭橈重訪莫予賒

問蘭訊東又村

金壇王大昌希程

夢醒也自笑輕狂無奈多情百轉腸若使重來真有日須  
將消息報王昌斷無名士不風流况復相逢願未酬望斷木蘭舟上楫水  
光山色總牽愁

代秀蘭答又村賦別

才得歡情兩夕濃催歸聲喚太恩恩傷心反覺無言說賸  
有斑斑淚滴紅





記唱驪歌又半年別離情緒暗愁牽料應此夕書齋裏一  
樣懷人思渺然

江湖飄泊是生涯莫為相離恨倍加一語囑君君記取與  
奴方便脫煙花

願古身今非此水能隔死照亭

寄秀蘭附又村鶯花曲後

王

佩珂

遇合人生數最奇相親相隔杳難知分明傾國傾城貌只  
恨遲來杜牧之

琴溪方幸到蘭橈誰料歸帆一葉飄自恨自憐還自笑幾

曾相見也竟銷

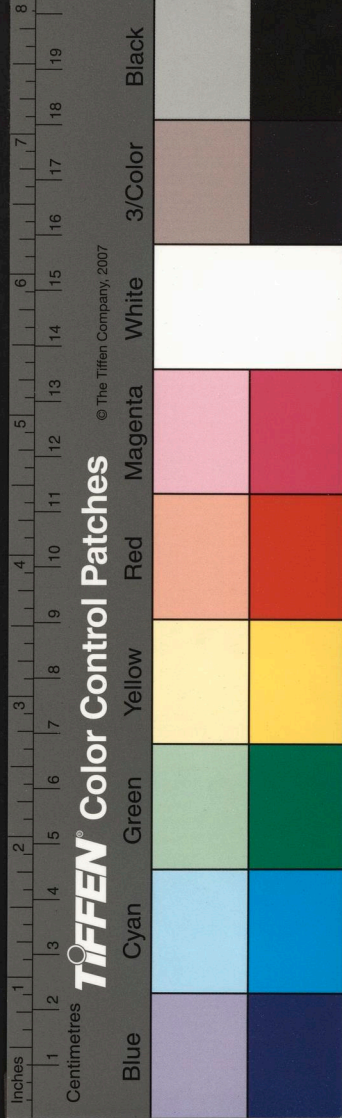
古信之詩李端管解

思量何處得相親夢裏巫山路不真如煞差池雙燕子飛  
飛猶得近卿身

又

別離正復恨無聊望得重來泛畫橈秀韻早如詩品貴蘭  
香應似玉容嬌花如堪折原須折月縱相遙豈竟遙惆悵  
深情無語處一迴腸斷一魂銷

昨宵竟夢繞妝夢裏相逢笑口開嚙語有情餘繾綣瘦腰  
無力費低徊姓名問訊驚初見容貌依稀憶幾回只恐卿  
卿渾未覺醒時不唱望郎來





又調少年心

趙

叔美

無限懊惱愁悶為多情轉增淒恨到底算儂有意算儂薄  
倖迨見日敢問卿卿底事久無音問只相思幾曾相近  
問三生鴛牒有無緣分遙通處仗一點丹誠

答謝鏡墀軒主人

太倉吳琇秀蘭女士

果否三生願未完飛來片月照悲歡妾心生怕因人熱扇  
得清風兩腋寒

夢中彩筆本無雙難得分花伴水窗莫謂琵琶緣太短香  
山和淚寫潯江

繪出孤山一境涼先春嫩蕊試新霜枕邊偷看梅花點羸  
得羅浮夢亦香

花間握別故遲遲怕唱楊枝唱竹枝小謫蘭香君記否同  
心休待竝頭時

述懷

孤燈絮語酒初酣小住婁江南復南樓指兒年才十五自  
慚世味未深諳

一笑相逢似故人紅羅袖底手攜頻儂家屈作隨風絮肯  
便沾泥失此身

鏡墀軒和

竟暉于尚





新盤螺髻怯風涼。茉莉斜簪壓鬢香。休訝盡將脂粉卻。女兒生愛淡梳妝。

特情自勝 詞寄

緩步荒郊趁夕曛。憐他野草似紅雲。敢言妾貌如花豔。笑摘一枝贈與君。

兒于帽大猶想眉折兒愛劇甚也 詞寄

慙無寸技向人誇。燭下筵前半面遮。誰是青衫白司馬。試傳心語弄琵琶。

目前忘人 夢軒

春衣琵琶女不謂今日尚存也 小亭

自有知音及不輕試其技 詞寄

紡聲初罷績機聲。爭敢偷閒誤此生。莫問迴文機上錦。飛花布向月中成。

不脫衣衣衣衣可感 詞寄

風惹得舞衫馨。想見寒香滿袖美才子。兩情淡。區區物無限深情。夢軒。君家聞說住橫塘。十里山光接水光。簫鼓畫船三月暮。可容移棹訪西莊。

想見寒香滿袖美才子兩情淡 詞寄

區區物無限深情 夢軒

別恨頻牽淚未乾。憑將紙筆報平安。可憐此夜好明月。不共仙郎一處看。

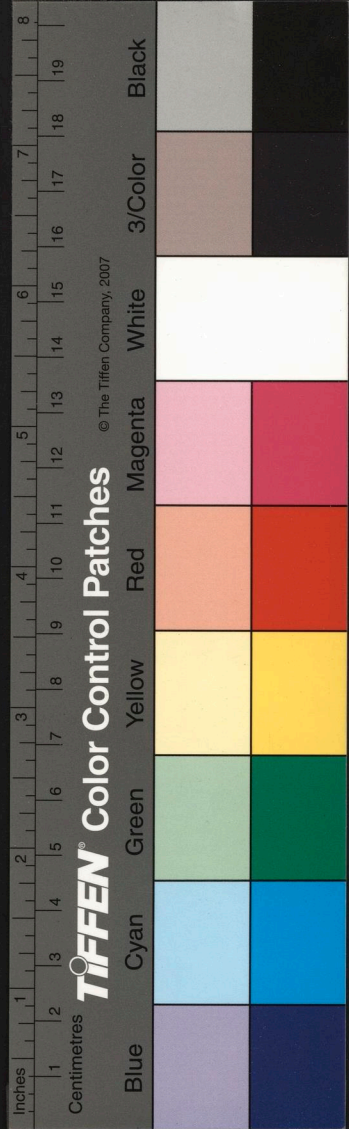
餘音猶聞不絕 詞寄

以秋恨筆寫海濤聲更有愁紅袖郵書詞也 小亭

悵別

又  
無復挑燈話舊因。一回首處一傷神。年來灑盡相思淚。不敢河干再送人。

西雨寫來情信酸矣 珠帶





贈夢湘公子

王大昌 嗣香

一笑翻然似夢醒，迷津何苦為諸伶。琵琶別調彈無定，楊柳飛花舞豈停。斬斷情根由劍慧，破除魔障仗心靈。嗟予十幅詩箋積，早已焚如付丙丁。

贈秀蘭校書

苦海何人忽認清，回頭我且勸傾城。須知老去容顏改，未必門前車馬盈。好拜慈雲歸淨土，莫牽愁緒為癡情。試看憔悴商人婦，豈竟琵琶過一生。

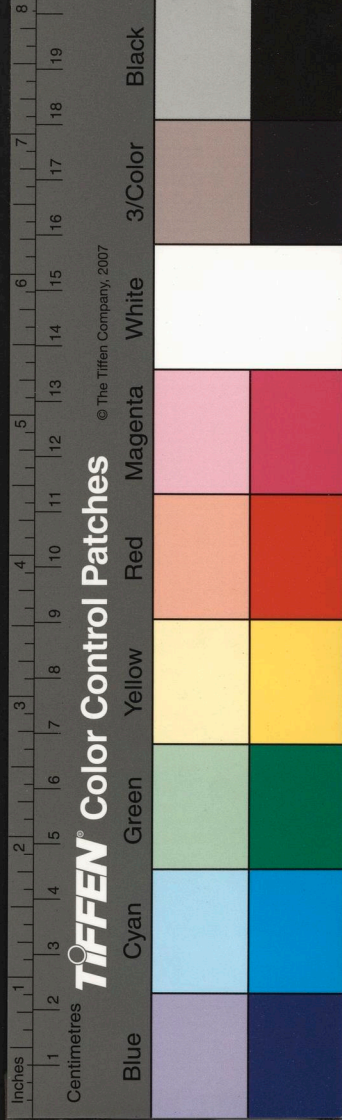
壬辰 楊花同又村作

宗 晉

以風流文作道與語妙在纏綿蘊藉不自整飾之致中于老極之宜新婦小亭

言哉斯言明若天曉錄用鐘鼎篆多少登臺胡齊 慈海慈航 小亭

忙到斜陽又一年，春痕無處不纏綿。夢回繡閣玲瓏地，身在微雲淡蕩天。半世合離風笛外，一生來往酒旗邊。尋常寒食清明景，纔有楊花便可憐。春風消受別離情，隔著湘簾數不清。萬點送殘三月暮，百花開盡一身輕。有時學舞隨胡蝶，何處飛來問晚鶯。閒裏偏忙空裏色，客懷總覺未分明。正是詩情淡冶中，隋隄西去畫橋東。漫天聚作千團雪，忽地飄來一陣風。客路有人剛徙倚，夕陽無汝不玲瓏。休言弱質難為力，畧借吹噓上碧空。





一分流水二分塵付與東風管此身帶月飛時難覓影和  
煙撲處便成春那堪客裏常逢爾偏是天涯易誤人知否  
蘆花要相妒陌頭頻逐七香輪

周履坦 吉人

湘簾半卷午晴天望斷垂楊一片煙似雪似霜還似霧非  
絲非絮更非綿客來南浦剛三月人對東風又一年無限  
情懷消未得亂愁攪我畫橋邊

香霧濛濛數不清小蠻腰上脫枝輕惺忪怕夢三生雨宛  
轉難消一縷情伴我天涯同作客惱人愁思總緣卿他時  
若化青萍去棲傍鴛鴦過一生

烏絲唱出玉玲瓏曾把芳名付小紅力弱最愁含細雨身  
輕容易感飄蓬也如蘆雪占秋信爭與梨雲趁曉風啼盡  
子規春已晚斜陽一抹上簾櫳  
依然飄泊向紅塵常付東風幻此身過去年華真是夢相  
逢萍水或前因忽驚鬢影千絲白又換天涯一度春綠已  
成陰紅早謝司勳爭得不傷神

乙未 謁又村茂才留贈

揚州范 錚竹泉

才欣快雪霽山城又聽風聲雜雨聲芳信已通經別恨草

