

始



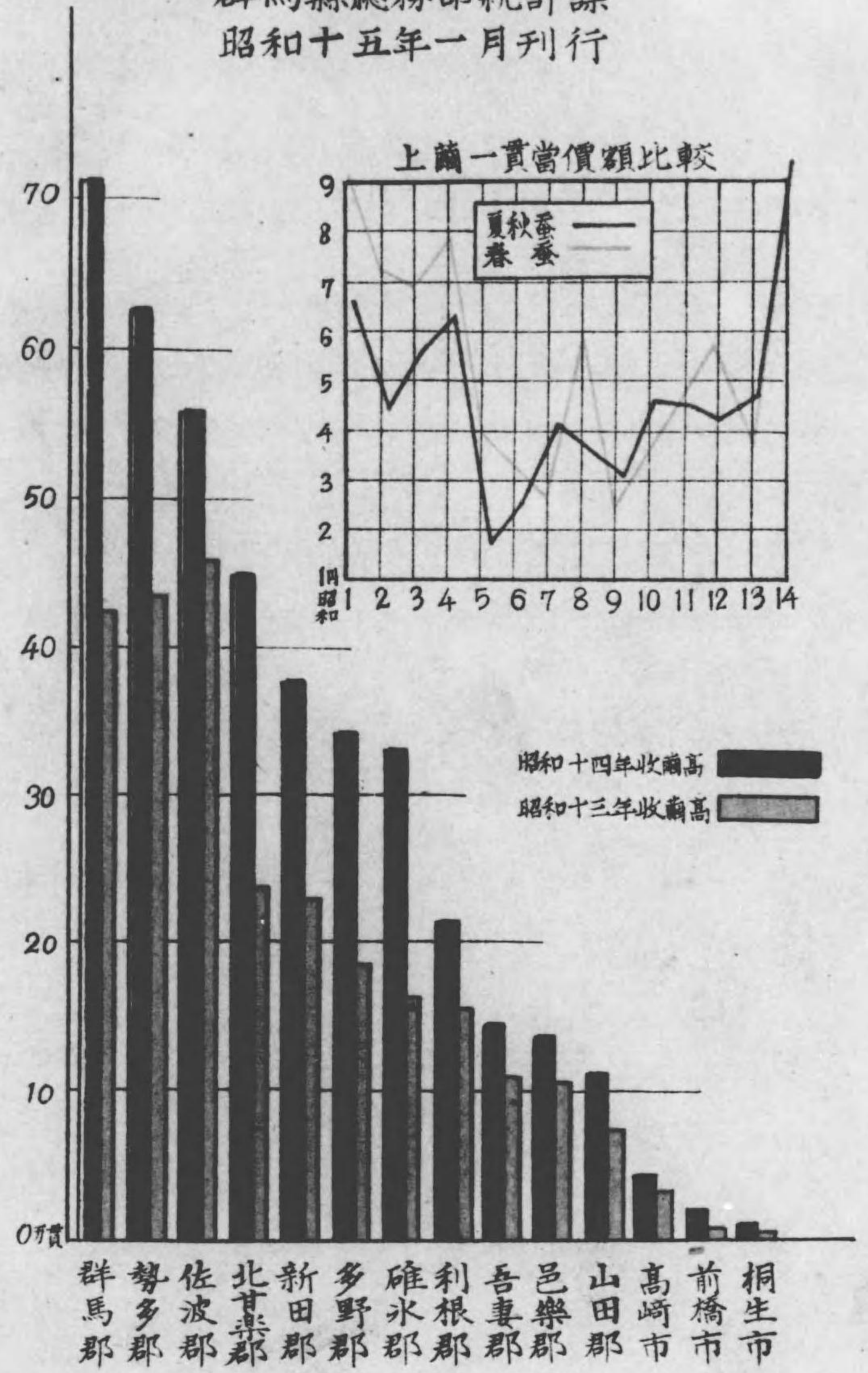
群馬縣夏秋蠶統計

昭和十四年

群馬縣總務部統計課編

昭和十四年 群馬縣夏秋蠶統計

群馬縣總務部統計課
昭和十五年一月刊行





- 一、本編ハ大正十四年十月農林省令第二十五號農林省統計報告規則並昭和十一年九月四日縣令三十七號群馬縣統計報告規程ニ基キ市町村長ヨリ提出セル報告書ニ依ツテ之ヲ編ス
- 二、本編ハ昭和十四年夏秋蠶並ニ桑畑反別桑苗生産價額ヲ最近十ケ年間ニ於ケル數字ヲ摘録シテ累年比較ノ便ニ供シ併テ夏秋蠶ヲ郡市町村別ニ掲載シ各市町村ノ養蠶狀況ヲ鮮明ニセシムルト共ニ明治三十一年以降ニ於ケル累年ノ事實ヲ圖ニ示シ縣内ノ産繭狀況ノ變遷ヲ明ニセントスルモノデアル
- 三、本編中該當事實無キモノニ付テハ「一」ヲ調査ナキモノ或ハ不明ノモノハ「…」ヲ附セリ

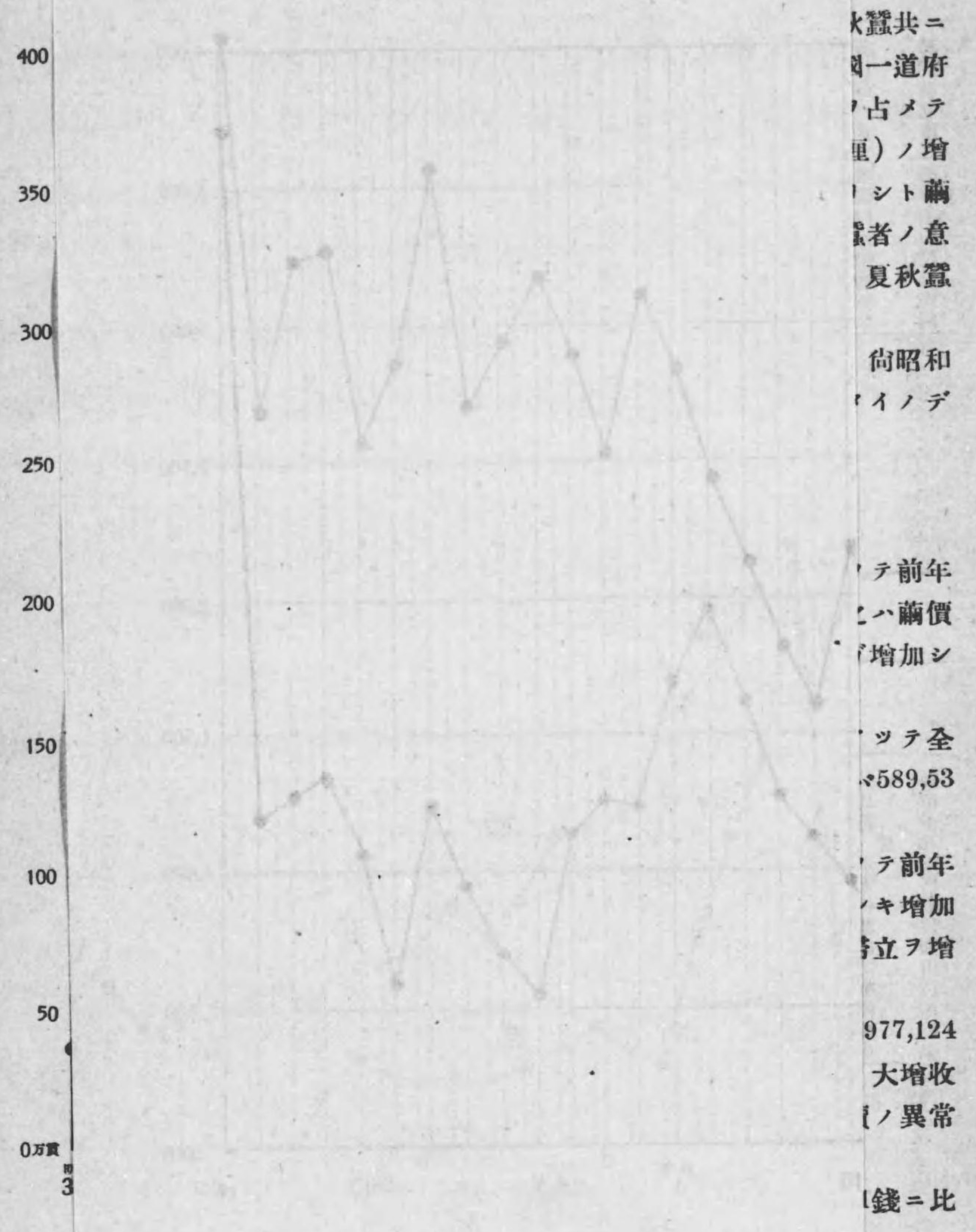
昭和十五年一月



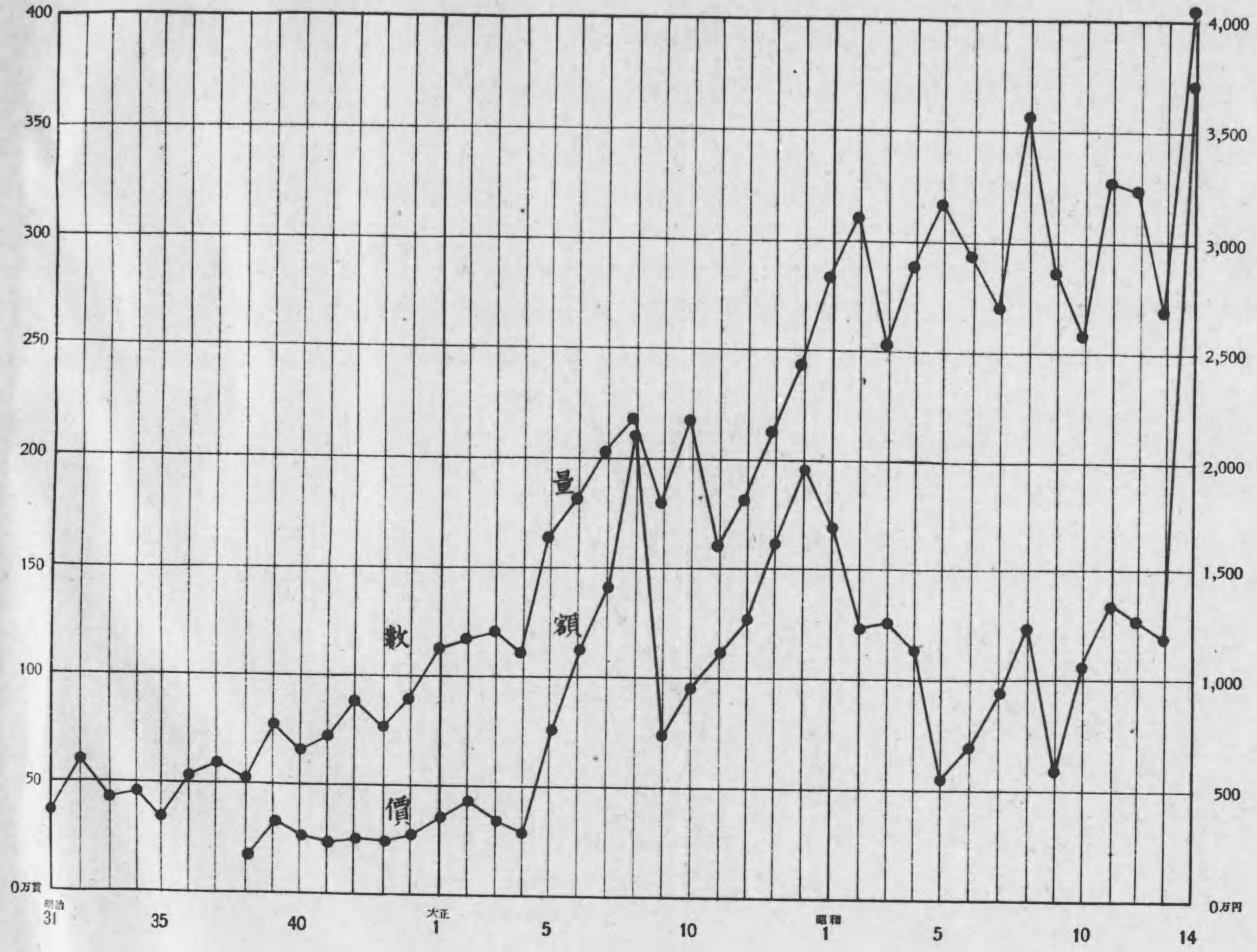
群馬縣總務部統計課



Faint, illegible text on the left page, possibly bleed-through from the reverse side.



累年比較





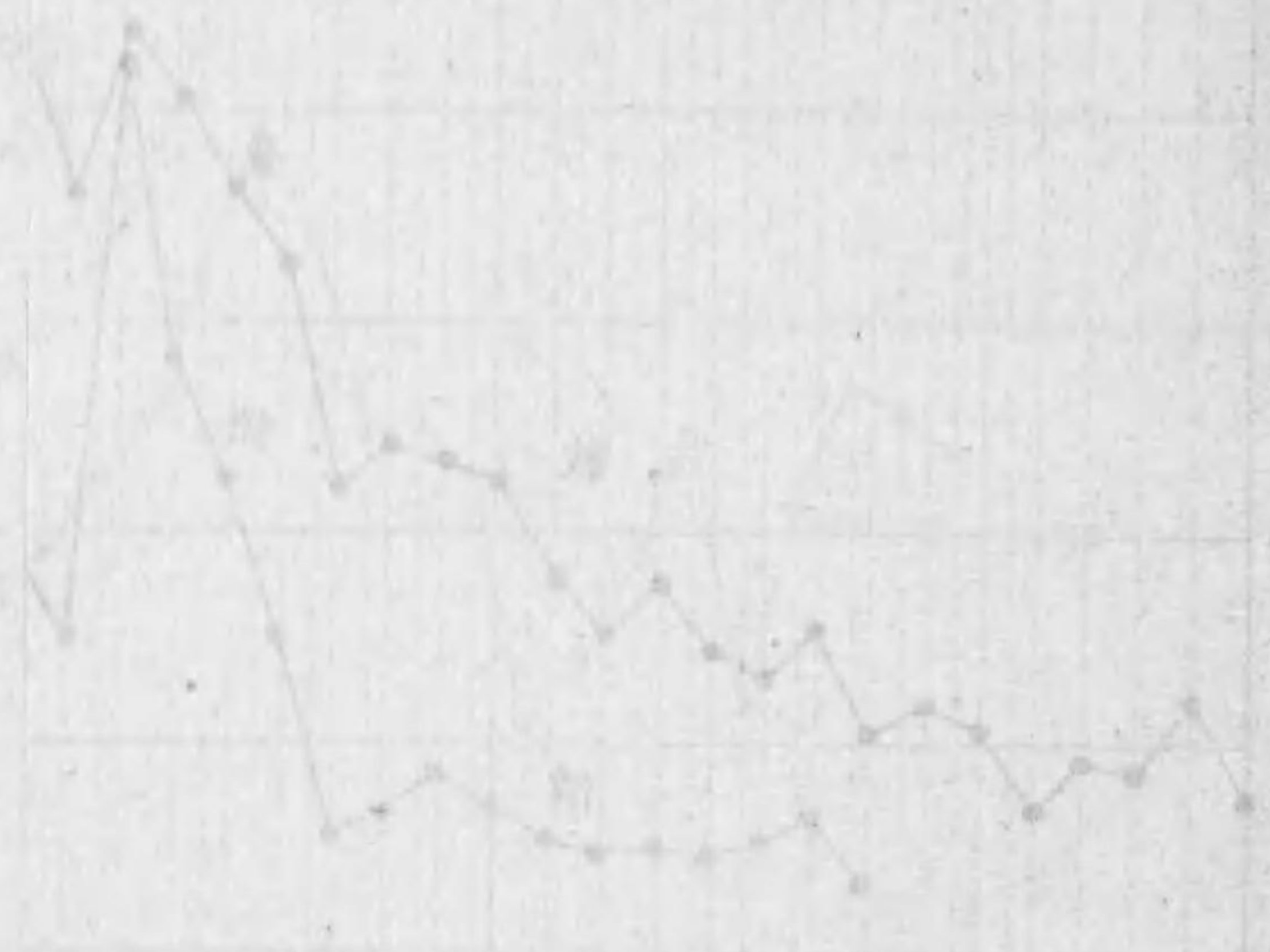
本縣ニ於ケル蠶

本縣ハ春蠶、夏秋蠶ヲ通ジ全國中ノ優位ノ養蠶縣ニシテ本年春蠶、夏秋蠶共ニ第二位デアル。昭和十四年中ニ於ケル總收繭高ハ8,025,997貫ニシテ全國一道府縣平均1,931,908貫ニ比較スレバ約4.2倍ニ當リ全國總生産高ノ8分8厘ヲ占メテキル、之ヲ前年ノ生産高6,163,703貫ニ比較スレバ1,862,294貫(3割0分2厘)ノ增收ヲ示シテキル、之ハ本春來ノ氣候頗ル適順ニシテ蠶兒ノ發育良好ナリシト繭増産計畫ノ樹立ニ伴ヒ夫々獎勵施設ノ徹底ニ加フルニ絲價好調ノ爲養蠶者ノ意氣込旺盛ニシテ蠶兒飼育上ノ注意ガ一般ニ行届キタルトニ依リテ春蠶、夏秋蠶ノ蠶作極メテ良好ナリシニ因リ近年稀ナル增收ヲ示シタノデアル。

本書ハ昭和十四年ノ夏秋蠶統計書デアツテ其ノ概要ハ次ノ通りデアル。尙昭和十四年ノ春蠶ニ關シテハ曩ニ刊行シタ群馬縣春蠶統計書ヲ參照セラレタイノデアル。

概 要

- 養 蠶 戸 數……昭和十四年ニ於ケル夏秋蠶飼育戸數ハ78,380戸デアツテ前年ノ78,124戸ニ比較スレバ256戸ノ増加ヲ示シタノデアル。之ハ繭價昂騰セルト桑樹ノ發育極メテ良好ナリシ爲飼育スルモノガ増加シタ關係デアル。
 - 蠶種掃立數量……昭和十四年ニ於ケル夏秋蠶掃立數量ハ7,297,402瓦デアツテ全部白繭種デアル、之ヲ前年ノ合計6,707,866瓦ニ比較スレバ589,536瓦(8分8厘)ノ増加ヲ示シタノデアル。
 - 收 繭 高……昭和十四年ニ於ケル夏秋蠶收繭高ハ4,086,351貫デアツテ前年ノ2,691,172貫ニ比較スレバ1,395,179貫(5割1分8厘)ノ著シキ増加ヲ示シテキル、之ハ畢竟上記ノ様ニ繭増産施設ノ徹底ト掃立ヲ増加シタル結果デアル。
 - 價 額……昭和十四年夏秋蠶價額ハ37,116,116圓デ之ヲ前年ノ11,977,124圓ニ比較スレバ25,138,992圓(20割9分9厘)ノ本縣未曾有ノ大增收ヲ示シテキル、之レ主トシテ收繭高ノ増加ト相俟ツテ繭價ノ異常ナル昂騰セルニ因ルモノデアル。
- 之ガタメ一養蠶家收入ハ473圓54錢トナツテ前年ノ153圓31錢ニ比較スレバ320圓23錢ノ大增收ヲ得タ譯デアル。



桑

			烟								
			本				其				
			根	中	高	立通	計	根	中	高	立通
勢群多北碓吾利佐新山邑前高桐	多馬野	郡郡郡郡郡郡郡郡郡	4,162.2	416.1	148.8	192.9	4,920.0	246.6	58.5	61.1	116.8
	甘樂	郡郡郡郡郡郡郡郡郡	4,922.4	220.4	23.4	1.0	5,167.2	205.8	6.2	3.5	0.4
		郡郡郡郡郡郡郡郡郡	1,494.5	1,821.9	27.1	1.9	3,345.4	60.0	95.7	5.8	0.5
		郡郡郡郡郡郡郡郡郡	143.9	2,687.1	811.8	4.1	3,646.9	8.6	327.2	140.8	0.5
		郡郡郡郡郡郡郡郡郡	535.7	1,608.9	638.6	1.5	2,784.7	52.2	57.0	49.4	—
		郡郡郡郡郡郡郡郡郡	489.9	1,197.0	241.2	13.7	1,941.8	16.8	57.4	33.5	6.4
		郡郡郡郡郡郡郡郡郡	719.2	1,525.0	211.4	149.6	2,605.2	8.2	110.0	67.6	233.6
		郡郡郡郡郡郡郡郡郡	3,223.3	116.6	52.3	1.5	3,393.7	140.3	10.9	9.0	—
		郡郡郡郡郡郡郡郡郡	2,451.2	250.7	100.9	8.3	2,811.1	113.0	18.4	19.8	1.0
		郡郡郡郡郡郡郡郡郡	410.4	356.2	80.5	22.0	869.1	13.0	38.2	48.6	9.2
		郡郡郡郡郡郡郡郡郡	1,530.8	20.6	0.7	0.9	1,553.0	17.0	1.3	0.1	—
		市市市市市市市市市	99.5	0.4	—	—	99.9	2.9	—	—	—
		市市市市市市市市市	306.1	—	—	—	306.1	1.5	—	—	—
		市市市市市市市市市	30.1	26.6	0.7	—	57.4	1.3	3.5	1.8	—
合	計		20,519.2	10,247.5	2,337.4	397.4	33,501.5	887.2	784.3	441.0	368.4
昭	和	1 3	20,579.1	10,222.5	2,309.8	439.4	33,550.8	965.5	918.3	414.7	447.4
全		1 2	20,833.8	10,351.7	2,326.2	470.1	33,981.8	1,331.1	1,094.4	526.2	479.7
全		1 1	20,429.8	9,900.5	2,447.2	462.3	33,239.8	1,267.4	1,003.9	544.0	476.6
全		1 0	20,976.6	10,125.7	2,564.4	466.9	34,133.6	1,218.3	973.6	532.9	577.7
全		9	22,075.0	10,723.4	2,769.9	496.7	36,065.0	1,120.7	948.9	476.5	620.1
全		8	22,560.4	10,892.4	2,912.4	509.1	36,874.3	1,110.1	948.9	482.2	627.9
全		7	22,680.2	10,973.9	3,075.6	588.1	37,317.8	1,112.8	945.3	482.8	651.0
全		6	23,805.5	11,533.4	3,091.4	627.3	39,057.6	1,048.7	958.7	501.7	667.1
全		5	24,791.9	12,471.0	3,030.8	688.2	40,981.9	1,482.8	1,063.6	463.9	695.5
全		4	20,058.9	10,403.1	2,817.3	552.3	33,831.6	2,331.7	1,247.0	699.8	1,184.8

桑

			實		生		接		木		代	
			數	量	價	額	數	量	價	額	數	量
勢群多北碓吾利佐新山邑前高桐	多馬野	郡郡郡郡郡郡郡郡郡	1,224	8,000	—	66	596,850	13,065	—	84,570	—	—
	甘樂	郡郡郡郡郡郡郡郡郡	3,117	20,000	—	50	508,555	11,913	—	448,818	—	—
		郡郡郡郡郡郡郡郡郡	1,054	15,200	—	30	846,138	16,080	—	515,171	—	—
		郡郡郡郡郡郡郡郡郡	1,276	2,000	—	30	1,017,650	24,470	—	100,890	—	—
		郡郡郡郡郡郡郡郡郡	938	5,000	—	35	488,370	11,740	—	321,830	—	—
		郡郡郡郡郡郡郡郡郡	494	—	—	—	15,550	519	—	43,930	—	—
		郡郡郡郡郡郡郡郡郡	282	4,950	—	52	143,212	4,236	—	162,732	—	—
		郡郡郡郡郡郡郡郡郡	578	174,500	—	462	1,459,670	28,395	—	376,350	—	—
		郡郡郡郡郡郡郡郡郡	705	19,500	—	94	658,950	14,965	—	566,460	—	—
		郡郡郡郡郡郡郡郡郡	218	—	—	—	8,350	185	—	10,450	—	—
		郡郡郡郡郡郡郡郡郡	313	—	—	—	159,738	3,046	—	858,139	—	—
		市市市市市市市市市	23	—	—	—	7,500	198	—	2,800	—	—
		市市市市市市市市市	175	—	—	—	13,000	273	—	14,700	—	—
合	計		10,397	249,150	—	819	5,923,533	129,085	—	3,506,840	—	—
昭	和	1 3	10,859	74,800	—	210	5,429,533	111,074	—	3,612,925	—	—
全		1 2	12,134	66,050	—	263	5,404,805	121,084	—	3,957,528	—	—
全		1 1	11,346	40,600	—	172	4,355,590	84,060	—	3,337,365	—	—
全		1 0	11,642	96,650	—	183	4,545,345	50,856	—	3,924,430	—	—
全		9	12,029	82,170	—	251	4,684,705	69,957	—	4,040,730	—	—
全		8	12,421	215,500	—	819	5,147,510	79,165	—	4,298,950	—	—
全		7	12,347	259,400	—	501	5,445,379	48,652	—	4,263,961	—	—
全		6	13,760	382,000	—	573	6,735,265	64,621	—	4,664,650	—	—
全		5	15,129	495,400	—	2,150	8,229,083	196,768	—	5,467,930	—	—
全		4	14,568	945,350	—	4,565	9,235,490	161,217	—	5,236,744	—	—

烟

昭和十四年六月末日現在

		其				他				合						
		根	中	高	立通	計	根	中	高	立通	計	根	中	高	立通	計
他	計	483.0	525.5	45.8	18.5	82.0	671.8	4,934.3	520.4	228.4	391.7	6.074.8	—	—	—	—
		215.9	642.1	65.7	8.0	0.5	716.3	5,770.3	292.3	34.9	1.9	6,099.4	—	—	—	—
		162.0	86.6	215.0	4.3	0.1	306.0	1,641.1	2,132.6	37.2	2.5	3,813.4	—	—	—	—
		477.1	5.1	168.7	61.6	0.8	236.2	157.6	3,183.0	1,014.2	5.4	4,360.2	—	—	—	—
		158.6	85.7	88.4	80.9	0.5	255.5	673.6	1,754.3	768.9	2.0	3,198.8	—	—	—	—
		114.1	15.8	81.9	62.8	12.6	173.1	522.5	1,336.3	337.5	32.7	2,229.0	—	—	—	—
		419.4	34.9	121.6	105.5	480.0	742.0	762.3	1,756.6	384.5	863.2	3,766.6	—	—	—	—
		160.2	312.1	21.7	6.3	0.1	340.2	3,675.7	149.2	67.6	1.6	3,894.1	—	—	—	—
		152.2	225.8	80.3	56.7	0.8	363.6	2,790.0	349.4	177.4	10.1	3,326.9	—	—	—	—
		109.0	15.5	15.0	70.4	31.4	132.3	438.9	409.4	199.5	62.6	1,110.4	—	—	—	—
		18.4	13.0	0.6	0.1	0.2	13.9	1,560.8	22.5	0.9	1.1	1,585.3	—	—	—	—
		2.9	—	—	—	—	—	102.4	0.4	—	—	102.8	—	—	—	—
		1.5	14.3	—	—	—	14.3	321.9	—	—	—	321.9	—	—	—	—
		6.6	1.4	13.6	6.8	0.3	22.1	32.8	43.7	9.3	0.3	86.1	—	—	—	—
合	計	2,480.9	1,977.8	918.3	481.9	609.3	3,987.3	23,384.2	11,950.1	3,260.3	1,375.1	39,969.7	—	—	—	—
		2,745.9	1,957.8	793.1	510.7	551.5	3,813.1	23,502.4	11,933.9	3,235.2	1,438.3	40,109.8	—	—	—	—
		3,431.4	1,530.7	588.8	381.3	563.4	3,064.2	23,695.6	12,034.9	3,233.7	1,513.2	40,477.4	—	—	—	—
		3,291.9	1,699.0	608.5	410.5	578.4	3,296.4	23,396.2	11,512.9	3,401.7	1,517.3	39,828.1	—	—	—	—
		3,302.5	1,502.4	680.8	441.0	598.5	3,222.7	23,697.3	11,780.1	3,538.3	1,643.1	40,658.8	—	—	—	—
		3,166.2	1,575.8	695.3	475.9	610.8	3,357.8	24,771.5	12,367.6	3,722.3	1,727.6	42,589.0	—	—	—	—
		3,169.1	1,643.8	693.9	568.2	615.1	3,521.0	25,314.3	12,535.2	3,962.8	1,752.1	43,564.4	—	—	—	—
		3,191.9	1,638.0	710.4	595.5	631.7	3,575.6	25,431.0	12,629.6	4,153.9	1,870.8	44,085.3	—	—	—	—
		3,176.2	1,710.8	825.5	593.3	701.6	3,831.2	26,565.0	13,317.6	4,186.4	1,996.0	46,065.0	—	—	—	—
		3,705.8	1,643.6	864.7	655.9	715.1	3,879.3	27,918.3	14,399.3	4,150.6	2,098.8	48,567.0	—	—	—	—
		5,463.3	1,152.9	738.5	420.7	239.6	2,551.7	23,543.5	12,388.6	3,937.8	1,976.7	41,846.6	—	—	—	—

苗

自昭和十三年六月至昭和十四年五月

		出		取		木		其		他		計	
		價	額	數	量	價	額	數	量	價	額	數	量
		1,615	413,770	—	6,518	—	—	—	—	—	—	1,103,190	21,264
		7,491	1,015,080	—	12,943	—	—	—	—	—	—	1,999,053	32,468
		10,355	119,517	—	2,233	—	—	—	—	—	—	1,496,026	28,698
		1,855	87,130	—	1,415	—	—	—	—	—	—	1,207,670	27,770
		6,140	230,950	—	3,846	—	—	—	—				

養 蠶

	養 蠶 實戸数	養 蠶 戸 数			蠶 種 掃 立 數 量			産 春 蠶
		春 蠶	夏秋蠶	計	春 蠶	夏秋蠶	計	
勢 多 郡	11,699	11,442	11,268	22,710	770,934 ^瓦	1,031,951 ^瓦	1,802,885 ^瓦	570,433 ^實
群 馬 郡	12,301	12,019	12,101	24,120	981,884	1,287,241	2,269,125	668,000
多 野 郡	7,379	7,251	7,267	14,518	599,960	692,295	1,292,255	350,816
北 甘 樂 郡	8,071	7,997	7,927	15,924	806,900	845,202	1,655,102	443,299
碓 氷 郡	5,737	5,516	5,503	11,019	481,190	571,149	1,052,339	290,117
吾 妻 郡	5,741	4,319	5,599	9,918	229,171	251,251	480,422	154,612
利 根 郡	6,525	6,210	6,049	12,259	474,477	400,485	874,962	313,146
佐 波 郡	7,843	7,818	7,742	15,560	674,802	974,775	1,649,577	453,496
新 田 郡	6,967	6,897	6,875	13,772	562,529	712,135	1,274,664	350,145
山 田 郡	2,528	2,495	2,418	4,913	180,608	188,732	369,340	125,348
邑 樂 郡	4,250	4,059	4,153	8,212	201,337	229,618	430,955	153,556
前 橋 市	220	220	218	438	13,726	19,368	33,094	10,864
高 崎 市	1,095	1,095	1,063	2,158	74,128	80,444	154,572	46,987
桐 生 市	215	201	197	398	13,335	12,756	26,091	8,827
全 管	80,571	77,539	78,380	155,919	6,067,981	7,297,402	13,365,383	3,939,646
昭 和 1 3	81,295	78,117	78,124	156,241	6,005,497	6,707,866	12,713,363	3,472,531
全 1 2	82,559	79,512	79,972	159,484	6,486,592	7,255,594	13,742,186	3,913,428
全 1 1	82,896	79,745	80,999	160,744	6,071,331	7,624,728	13,696,059	3,247,421
全 1 0	82,807	79,905	80,647	160,552	6,049,078	7,451,617	13,500,695	3,004,077
全 9	83,273	79,863	80,331	160,194	6,444,499	7,154,246	13,598,745	3,506,907

總 覽 昭和十四年

滿					養 蠶 實 戸 数 = 付			蠶 種 一 瓦 當 リ 收 滿 高
額		價			蠶 種 掃 立 數	收 滿 高	價 額	
夏 秋 蠶	計	春 蠶	夏 秋 蠶	計				
618,401 ^實	1,188,834 ^實	4,982,203 ^円	5,756,585 ^円	10,738,788 ^円	154.1 ^瓦	101.618 ^實	917.92 ^円	0.659 ^實
710,289	1,378,289	5,802,330	6,411,416	12,213,746	184.5	112.047	992.91	0.607
339,197	690,013	2,842,383	3,077,669	5,920,052	175.1	93.510	802.28	0.534
451,153	894,452	3,595,539	3,970,053	7,565,592	205.1	110.823	937.38	0.540
334,924	625,041	2,380,618	2,888,038	5,268,656	183.4	108.949	918.36	0.594
149,524	304,136	1,183,114	1,233,132	2,416,246	83.7	529.761	420.88	0.633
213,151	526,297	2,340,256	1,742,387	4,082,643	134.1	80.659	625.69	0.602
569,381	1,022,877	3,963,716	5,353,690	9,317,406	201.3	130.419	1,187.99	0.620
383,887	734,032	2,967,724	3,618,459	6,586,183	183.0	105.358	945.34	0.576
115,782	241,130	1,047,179	1,088,662	2,135,841	146.1	95.384	844.87	0.653
142,958	296,514	1,343,227	1,439,188	2,782,415	101.4	69.768	654.69	0.688
11,532	22,396	96,510	108,949	205,459	150.4	101.800	933.90	0.677
38,837	85,824	411,208	359,221	770,429	141.2	78.378	703.59	0.555
7,335	16,162	73,634	68,667	142,301	121.4	75.172	661.87	0.519
4,086,351	8,025,997	33,029,641	37,116,116	70,145,757	165.9	99.614	870.61	0.601
2,691,172	6,163,703	13,262,559	11,977,124	25,239,683	156.4	75.819	310.47	0.485
3,331,698	7,245,126	21,123,740	12,700,487	33,824,227	166.5	87.757	409.70	0.527
3,361,332	6,608,753	14,753,807	13,577,892	28,331,699	165.2	79.723	341.77	0.483
2,540,767	5,544,844	10,269,620	10,576,610	20,846,230	163.0	66.961	251.74	0.411
2,897,439	6,404,346	7,707,251	5,434,478	13,141,729	163.3	76.908	157.82	0.471

年次又ハ 地 方	養蠶戸數	内春蠶ヲ モ飼育シ タルモノ	蠶種 持立 數量			收 滿		
			總 數	白 繭 種	黃 繭 種	總 數	上 繭	玉 繭
昭 和 5	80,197	75,190	753,826	735,271	18,555	3,230,131	26,92,302	328,950
全 6	79,587	75,385	7,380,420	7,212,440	167,980	2,947,317	2,443,420	306,831
全 7	80,597	76,165	7,503,830	7,379,811	124,019	2,686,861	2,231,414	260,308
全 8	82,494	77,805	8,273,025	8,202,512	70,513	3,561,939	3,000,921	326,374
全 9	80,331	76,921	7,154,246	7,133,863	20,383	2,897,439	2,406,206	270,783
全 10	80,647	77,745	7,451,617	7,426,796	24,821	2,540,767	2,081,628	237,215
全 11	80,999	77,848	7,624,728	7,619,868	4,860	3,361,332	2,834,430	264,887
全 12	79,972	76,925	7,255,594	7,251,575	4,019	3,331,698	2,824,240	242,175
全 13	78,124	74,946	6,707,866	6,694,101	13,765	2,691,172	2,288,268	185,267
全 管	78,380	75,348	7,297,402	7,297,402	—	4,086,351	3,500,007	265,674
前 橋 市	218	218	19,368	19,368	—	11,532	9,746	759
高 崎 市	1,063	1,063	80,444	80,444	—	38,837	32,247	2,910
桐 生 市	197	183	12,756	12,756	—	7,335	6,055	531
勢 多 郡	11,268	11,011	1,031,951	1,031,951	—	618,401	534,032	34,639
上川淵村	406	404	47,239	47,239	—	25,778	22,911	1,286
下川淵村	509	509	51,742	51,742	—	30,275	26,312	1,685
南橋村	700	695	80,815	80,815	—	45,792	39,596	2,856
北橋村	626	610	53,402	53,402	—	32,851	28,805	2,046
横野村	586	526	43,553	43,553	—	26,003	22,573	1,372
敷島村	583	562	28,386	28,386	—	16,259	14,696	722
富士見村	1,095	1,065	102,397	102,397	—	65,597	57,849	2,626
芳賀村	536	536	50,649	50,649	—	27,814	24,283	1,916
桂萱村	755	755	75,875	75,875	—	41,785	35,936	2,877
木瀬村	903	903	99,324	99,324	—	62,051	52,357	4,352
荒砥村	1,055	1,032	120,950	120,950	—	74,520	62,985	4,953
大胡町	569	542	49,857	49,857	—	24,232	20,045	1,686
宮城村	715	706	58,393	58,393	—	34,989	30,906	2,100
粕川村	768	714	63,520	63,520	—	44,516	37,865	1,729
新里村	774	774	70,672	70,672	—	46,412	40,024	1,377
黒保根村	450	440	24,321	24,321	—	13,514	11,616	759
東 村	238	238	10,856	10,856	—	6,013	5,273	297
群 馬 郡	12,101	11,819	1,287,241	1,287,241	—	710,289	612,252	43,812
倉賀野町	182	182	18,130	18,130	—	10,451	9,429	567
岩鼻村	363	363	32,957	32,957	—	18,008	15,941	914
大類村	366	363	47,585	47,585	—	28,975	24,842	1,629
瀧川村	491	482	65,629	65,629	—	33,377	28,342	1,978
京ヶ島村	374	342	37,272	37,272	—	20,945	18,298	1,119
東 村	383	353	41,160	41,160	—	24,414	21,064	1,643
元總社村	328	328	34,742	34,742	—	20,417	17,343	1,006
新高尾村	403	398	46,488	46,488	—	26,497	21,798	2,588

高 層	價 額				養 蠶 戸 數 = 付			蠶種一瓦 當 收 滿 高
	總 數	上 繭	玉 繭	層 繭	蠶種持立 數 量	收 滿 高	價 額	
208,879	5,188,142	4,732,158	293,804	162,180	...	40.277	64.69	...
197,066	7,073,211	6,445,975	418,109	209,127	92.7	37.033	88.89	0.309
195,139	9,734,465	8,937,959	481,067	315,439	93.1	33.336	120.77	0.358
234,644	12,305,008	11,367,282	559,397	378,329	100.3	43.178	149.16	0.431
220,450	5,434,478	4,853,126	356,469	224,883	89.1	26.069	67.65	0.405
221,924	10,576,610	9,538,436	558,608	479,566	92.4	31.505	131.15	0.341
262,015	13,577,892	12,447,764	566,486	563,642	49.1	41.498	167.63	0.441
265,283	12,700,487	11,677,400	488,448	534,639	93.0	41.661	127.36	0.459
217,637	11,977,124	10,838,764	575,624	562,736	85.7	34.440	153.31	0.401
320,670	37,116,116	33,569,969	1,661,691	1,884,456	93.1	52.135	473.54	0.560
1,027	108,949	97,069	4,891	6,989	88.8	52.899	499.77	0.595
3,680	359,221	320,787	17,596	20,838	75.7	36.535	337.93	0.483
749	68,667	60,585	3,446	4,636	64.8	37.234	348.56	0.575
49,730	5,756,585	5,209,262	225,789	321,534	91.6	54.881	510.88	0.599
1,581	244,596	225,753	8,495	10,348	116.4	63.493	602.45	0.546
2,278	277,983	252,820	10,555	14,608	101.7	59.479	546.14	0.585
3,340	429,227	384,133	20,838	24,256	115.5	65.417	613.18	0.567
2,000	295,484	272,208	12,276	11,000	85.3	52.478	472.02	0.615
2,058	241,751	219,167	9,446	13,138	74.3	44.374	412.54	0.597
841	136,783	127,817	4,332	4,634	48.7	27.889	234.62	0.573
5,122	604,401	551,926	15,864	36,611	93.5	59.906	551.96	0.641
1,615	266,610	241,285	13,746	11,579	94.5	51.892	497.41	0.549
2,972	394,366	356,414	19,348	18,604	100.5	55.344	522.34	0.551
5,342	578,863	520,760	27,071	31,032	110.0	68.717	641.04	0.625
6,582	716,289	641,742	30,875	43,672	114.6	70.635	678.95	0.616
2,501	216,541	189,676	11,177	15,688	87.6	42.587	380.56	0.486
1,983	320,869	295,011	13,850	12,008	81.7	48.936	442.58	0.599
4,922	422,721	377,733	12,105	32,883	82.7	57.964	550.42	0.701
5,011	441,752	398,102	9,984	33,666	91.3	59.964	570.74	0.657
1,139	119,657	109,880	4,137	5,640	54.0	30.031	265.90	0.556
443	48,692	44,835	1,690	2,167	45.6	25.265	204.59	0.554
54,225	6,411,416	5,805,596	283,987	321,833	106.3	58.697	529.83	0.552
455	93,286	87,164	3,851	2,271	99.6	57.423	512.56	0.576
1,153	153,331	142,151	5,496	5,684	90.8	49.609	422.40	0.546
2,504	267,133	238,787	12,501	15,845	130.0	79.167	729.87	0.609
3,057	297,680	267,677	11,296	18,707	133.7	67.978	606.27	0.509
1,528	194,472	178,393	7,144	8,935	99.7	56.003	519.98	0.562
1,707	229,309	209,223	10,654	9,432	107.5	63.744	598.72	0.593
2,068	178,275	158,758	6,915	12,602	105.9	62.247	543.52	0.588
2,111	219,940	192,186	16,194	11,560	115.3	65.749	545.76	0.570

地 方	養蠶戸數	内春蠶ヲ モ飼育シ タルモノ	蠶種 持立 數量			收 繭		
			總 數	白繭種	黃繭種	總 數	上 繭	玉 繭
中 川 村	366	366	48,880	48,880	—	27,330	24,438	1,415
六 郷 村	348	348	29,710	29,710	—	13,771	12,055	705
長 野 村	342	340	28,963	28,963	—	16,629	14,007	1,092
久 留 馬 村	579	578	51,004	51,004	—	27,813	23,655	2,278
室 田 町	552	538	48,950	48,950	—	23,228	20,066	1,284
倉 田 村	308	244	12,711	12,711	—	6,998	6,149	419
車 郷 村	306	305	32,173	32,173	—	17,644	14,741	1,301
箕 輪 町	382	382	36,288	36,288	—	17,593	14,981	1,412
相 馬 村	407	392	48,078	48,078	—	21,170	18,103	1,469
上 郊 村	391	369	36,871	36,871	—	19,557	16,465	1,116
堤ヶ岡村	410	375	42,205	42,205	—	28,150	24,600	2,100
國 府 町	348	348	53,314	53,314	—	24,987	20,397	1,889
總 社 町	347	347	56,972	56,972	—	30,623	26,000	1,839
金 古 町	288	287	37,869	37,869	—	20,477	17,868	1,071
清 里 村	261	260	45,500	45,500	—	30,104	26,520	1,804
駒 寄 村	403	402	60,567	60,567	—	33,814	29,862	1,768
古 卷 村	375	375	57,200	57,200	—	28,327	24,716	1,444
明 治 村	429	412	42,208	42,208	—	24,365	21,396	1,279
桃 井 村	500	480	47,503	47,503	—	25,355	22,324	1,469
豊 秋 村	269	269	31,000	31,000	—	22,554	19,169	1,354
澁 川 町	107	105	9,756	9,756	—	5,590	4,940	323
伊 香 保 町	58	52	2,008	2,008	—	1,095	956	56
金 島 村	368	367	28,689	28,689	—	16,574	14,185	954
長 尾 村	418	418	32,167	32,167	—	16,861	14,618	731
白 郷 井 村	435	435	30,995	30,995	—	19,034	16,669	1,231
小 野 上 村	214	214	11,697	11,697	—	7,562	6,315	565
多 野 郡	7,267	7,139	692,295	692,295	—	339,197	299,626	19,601
藤 岡 町	248	225	25,280	25,280	—	12,135	10,068	1,053
神 流 村	356	355	34,712	34,712	—	19,151	18,018	479
新 町	156	156	14,942	14,942	—	7,171	6,588	263
小 野 村	475	475	64,500	64,500	—	33,150	29,970	1,376
八 幡 村	402	402	53,758	53,758	—	26,469	24,367	841
美 土 里 村	521	521	49,750	49,750	—	23,382	21,747	794
平 井 村	559	555	92,131	92,131	—	44,203	33,172	6,707
美 九 里 村	579	579	55,750	55,750	—	27,150	22,523	2,263
鬼 石 町	191	190	14,990	14,990	—	7,001	6,302	490
三 波 川 村	221	221	8,111	8,111	—	3,894	3,116	259
吉 井 町	646	589	81,297	81,297	—	39,536	37,830	1,019
多 胡 村	242	242	20,425	20,425	—	9,395	8,456	423
入 野 村	550	550	69,700	69,700	—	34,465	32,365	650
日 野 村	520	520	17,685	17,685	—	8,489	6,989	600
美 原 村	330	330	20,000	20,000	—	10,081	9,001	630

高 層 繭	價 額				養 蠶 戸 數 一 付			蠶種一五 當 收 繭 高
	總 數	上 繭	玉 繭	屑 繭	蠶種持立 數量	收 繭 高	價 額	
1,477	246,228	229,932	8,656	7,640	133.6	74.672	672.75	0.559
1,011	119,631	109,805	4,235	5,591	85.4	39.572	343.77	0.464
1,530	148,387	128,869	8,301	11,217	84.7	48.623	433.88	0.574
1,880	230,674	207,267	14,174	9,233	88.1	48.036	398.40	0.545
1,878	197,156	182,464	7,180	7,512	88.7	42.080	357.17	0.475
430	59,270	54,694	2,287	2,289	41.3	22.721	192.44	0.542
1,602	152,129	134,884	9,107	8,138	105.1	57.660	497.15	0.548
1,200	148,101	134,829	8,472	4,800	95.0	46.055	387.70	0.485
1,598	182,011	162,816	9,254	9,941	118.1	52.015	447.20	0.440
1,976	175,387	158,084	6,890	10,413	94.3	50.018	448.56	0.530
1,450	245,273	226,443	11,130	7,700	102.9	68.659	598.23	0.667
2,701	227,252	197,338	12,763	17,151	153.2	71.802	653.02	0.469
2,784	279,667	251,320	12,579	15,768	164.2	88.251	805.96	0.538
1,538	194,872	178,182	7,458	9,232	131.5	71.101	676.64	0.541
1,780	285,964	261,120	12,134	12,710	174.3	115.341	1,095.65	0.662
2,184	316,679	289,011	12,241	15,427	150.3	83.906	785.80	0.558
2,167	277,484	251,346	9,816	16,322	152.5	75.539	739.96	0.495
1,690	233,407	211,454	9,155	12,798	98.4	56.795	544.07	0.577
1,562	232,301	214,196	7,951	10,154	95.0	50.710	464.60	0.534
2,031	192,154	172,521	9,478	10,155	115.2	83.844	710.61	0.728
327	50,945	46,756	2,078	2,111	91.2	52.243	476.12	0.573
83	10,139	9,253	305	581	34.6	18.879	174.81	0.545
1,435	162,088	145,845	6,756	9,487	78.0	45.038	440.46	0.578
1,512	159,699	145,313	4,972	9,414	77.0	40.337	382.06	0.524
1,134	186,652	170,515	9,333	6,804	71.3	43.756	429.09	0.614
682	64,440	57,000	3,231	4,209	54.7	35.336	301.12	0.646
19,970	3,077,669	2,845,239	121,632	110,798	95.3	46.676	423.51	0.490
1,014	109,528	98,666	5,792	5,070	101.9	48.931	441.65	0.480
654	166,235	158,578	3,675	3,982	97.5	53.795	466.95	0.552
320	68,406	64,298	1,900	2,208	95.8	45.968	438.50	0.480
1,804	325,805	306,293	8,725	10,787	135.8	69.789	685.91	0.514
1,261	257,677	243,720	5,390	8,567	133.7	65.843	640.99	0.492
841	224,358	214,438	4,682	5,238	95.5	44.879	430.63	0.470
4,324	400,082	331,839	41,864	26,379	164.8	79.075	715.71	0.480
2,364	242,218	213,921	14,571	13,726	96.3	46.891	418.34	0.487
209	62,555	58,244	3,022	1,289	78.5	36.654	327.51	0.467
519	28,558	24,928	1,295	2,335	36.7	17.620	129.22	0.480
687	350,087	338,443	7,443	4,201	125.8	61.201	541.93	0.486
516	83,468	78,676	2,391	2,401	84.4	38.822	344.91	0.460
1,450	320,632	310,832	3,710	6,090	126.7	62.664	582.97	0.494
900	74,108	66,008	4,200	3,900	34.0	16.325	142.52	0.480
450	82,147	77,197	3,150	1,800	60.6	30.548	248.93	0.504

地 方	養蠶戸數	内春蠶ヲ モ飼育シ タルモノ	蠶 種 掃 立 數 量			收 滿		
			總 數	白 滿 種	黃 滿 種	總 數	上 滿	玉 滿
万 場 町	580	565	26,229	26,229	—	12,577	10,828	724
中 里 村	299	289	21,388	21,388	—	10,827	9,149	578
上 野 村	392	375	21,647	21,647	—	10,121	9,137	452
北 甘 樂 郡	7,927	7,853	845,202	845,202	—	451,153	383,756	29,774
富 岡 町	323	321	48,000	48,000	—	28,397	24,090	2,153
黒 岩 村	254	243	27,946	27,946	—	14,325	11,901	1,151
一ノ宮町	304	304	41,638	41,638	—	25,228	20,436	2,268
丹 生 村	341	329	35,074	35,074	—	17,341	14,508	1,102
高 田 村	317	317	31,340	31,340	—	20,018	17,014	1,276
妙 義 町	316	313	26,610	26,610	—	14,228	11,884	915
小 坂 村	359	354	29,851	29,851	—	15,664	13,972	746
小 西 牧 村	411	401	32,933	32,933	—	20,725	17,598	1,015
尾 澤 村	235	220	19,264	19,264	—	13,624	9,755	1,549
月 形 村	273	269	18,499	18,499	—	12,051	10,315	954
磐 戸 村	397	393	24,540	24,540	—	9,161	7,858	502
青 倉 村	203	198	12,952	12,952	—	7,835	6,420	471
下 仁 田 町	133	133	12,080	12,080	—	9,060	7,502	481
馬 山 村	322	322	38,950	38,950	—	25,200	21,930	1,372
吉 田 村	377	377	45,647	45,647	—	15,110	13,194	800
高 瀬 村	335	335	44,012	44,012	—	20,562	17,215	1,460
額 部 村	549	549	57,130	57,130	—	28,560	26,761	634
秋 畑 村	317	317	21,500	21,500	—	12,623	11,659	554
小 幡 町	528	525	78,343	78,343	—	35,210	30,700	2,165
福 島 町	407	407	66,571	66,571	—	33,794	28,134	2,412
新 屋 村	473	473	53,989	53,989	—	29,045	24,124	2,311
岩 平 村	292	292	28,137	28,137	—	14,434	11,911	1,257
小 野 村	461	461	50,196	50,196	—	28,958	24,875	2,496
碓 氷 郡	5,503	5,282	571,149	571,149	—	334,924	275,885	27,540
安 中 町	421	406	58,852	58,852	—	35,110	29,143	3,159
原 市 町	458	455	60,390	60,390	—	31,238	25,473	2,335
松 井 田 町	99	99	7,191	7,191	—	3,808	3,200	280
白 井 町	166	157	13,196	13,196	—	7,774	6,635	382
坂 本 町	120	120	10,925	10,925	—	5,984	5,223	472
西 横 野 村	322	316	42,573	42,573	—	24,884	20,293	2,150
磯 部 町	293	293	36,425	36,425	—	20,501	17,319	1,268
東 横 野 村	495	495	54,760	54,760	—	33,510	28,397	2,449
岩 野 谷 村	338	338	37,801	37,801	—	22,387	18,656	2,239
板 鼻 町	112	112	12,305	12,305	—	7,564	6,224	861
八 幡 村	312	296	29,618	29,618	—	16,660	13,957	1,370
豊 岡 村	137	133	11,583	11,583	—	6,829	5,641	689

高 府 滿	價 額				養 蠶 戸 數 一 付			蠶 種 一 瓦 當 收 滿 高
	總 數	上 滿	玉 滿	府 滿	蠶 種 掃 立 量	收 滿 高	價 類	
1,025	108,403	98,935	4,344	5,124	45.2	21.684	186.90	0.480
1,100	89,526	80,715	3,220	5,591	71.5	36.211	299.42	0.506
532	83,876	79,508	2,258	2,110	55.2	25.819	213.97	0.468
37,623	3,970,053	3,581,345	179,085	209,623	106.6	56.913	500.83	0.534
2,154	259,760	231,102	14,175	14,483	148.6	87.916	804.21	0.592
1,273	130,902	116,007	7,381	7,514	110.0	56.398	514.36	0.513
2,524	220,502	193,533	12,845	14,124	137.0	82.987	725.34	0.606
1,731	158,184	141,530	6,764	9,890	102.9	50.853	463.88	0.494
1,728	174,853	158,917	8,317	7,619	98.9	63.148	551.59	0.639
1,429	130,971	115,806	6,314	8,851	84.2	45.025	414.47	0.535
1,216	135,905	125,748	2,618	7,539	83.2	43.632	378.57	0.525
2,112	195,798	175,980	6,090	13,728	80.1	50.426	476.39	0.629
2,320	105,588	87,733	7,427	10,428	82.0	57.974	449.31	0.707
782	98,348	87,917	5,734	4,697	67.8	44.143	360.25	0.618
801	77,841	70,722	3,114	4,005	61.8	23.076	196.07	0.373
944	64,514	56,475	2,846	5,193	63.8	38.596	317.80	0.605
1,077	80,064	70,063	3,156	6,845	90.8	68.120	601.98	0.750
1,898	228,954	211,232	8,232	9,490	121.0	78.261	711.04	0.647
1,116	134,876	125,064	4,988	4,824	121.1	40.080	357.76	0.331
1,887	172,492	154,280	8,800	9,412	131.4	61.379	514.90	0.467
1,165	246,721	239,510	2,726	4,485	104.1	52.022	449.40	0.500
410	98,858	94,777	2,568	1,513	67.8	39.820	311.85	0.587
2,345	300,711	275,183	13,042	12,486	148.4	66.686	569.53	0.449
3,248	307,091	270,261	15,910	20,920	163.6	83.032	754.52	0.508
2,610	246,655	221,472	11,159	14,024	114.1	61.406	521.47	0.538
1,266	130,718	114,463	8,285	7,970	96.4	49.432	477.66	0.513
1,587	269,747	243,570	16,594	9,583	108.9	62.816	585.13	0.577
31,499	2,888,038	2,533,295	170,087	184,656	103.8	60.862	524.81	0.586
2,808	296,896	265,399	18,831	12,666	139.8	83.397	705.22	0.597
3,430	272,032	236,597	14,465	20,970	131.9	68.205	593.96	0.517
328	32,196	28,509	1,709	1,978	72.6	38.465	325.21	0.530
757	67,845	60,438	2,478	4,929	79.5	46.831	408.70	0.589
289	54,657	49,619	3,304	1,734	91.0	49.867	455.48	0.548
2,441	219,212	191,524	14,068	13,620	132.2	77.280	680.78	0.585
1,914	178,151	157,314	8,306	12,531	124.3	69.969	608.02	0.563
2,664	297,234	267,324	14,671	15,239	110.6	67.697	600.47	0.612
1,492	180,141	158,576	14,105	7,460	111.8	66.234	532.96	0.592
479	72,289	62,055	6,477	3,757	109.9	67.536	645.44	0.615
1,333	139,625	123,423	8,212	7,990	94.9	53.997	447.52	0.562
499	60,806	53,376	4,375	3,055	84.5	49.847	444.23	0.590



地 方	養蠶戸数	内春蠶ヲ モ飼育シ タルモノ	蠶種 掃立 數量			收 滿		
			總 數	白滿種	黄滿種	總 數	上 滿	玉 滿
里見村	473	422	41,934	41,934	—	28,178	21,303	2,189
秋間村	435	430	43,350	43,350	—	25,947	22,267	2,292
後閑村	403	403	42,383	42,383	—	23,238	18,906	1,872
九十九村	278	275	28,384	28,384	—	16,493	13,705	1,339
細野村	368	365	27,334	27,334	—	15,710	12,255	1,587
烏淵村	273	167	12,145	12,145	—	9,109	7,288	607
吾 妻 郡	5,599	4,177	251,251	251,251	—	149,524	126,769	8,717
中之條町	318	276	16,870	16,870	—	10,720	8,966	759
東 田 村	279	273	15,141	15,141	—	9,427	8,050	642
太 田 村	331	288	15,524	15,524	—	8,507	7,072	496
原 野 村	295	295	13,434	13,434	—	6,902	5,736	437
岩 島 村	445	442	12,420	12,420	—	7,101	6,138	350
坂 上 村	555	473	24,050	24,050	—	12,200	10,370	915
長野原町	487	314	18,421	18,421	—	9,730	8,333	511
端 懸 村	798	85	40,366	40,366	—	27,056	23,047	1,449
草 津 町	25	—	1,158	1,158	—	900	778	38
六 合 村	302	132	14,727	14,727	—	9,068	7,725	523
澤 田 村	558	502	27,712	27,712	—	17,700	14,792	930
伊 参 村	355	327	17,315	17,315	—	9,998	8,640	475
名 久 田 村	370	346	20,997	20,997	—	12,252	10,201	654
高 山 村	481	424	13,116	13,116	—	7,963	6,921	538
利 根 郡	6,049	5,734	400,485	400,485	—	213,151	185,868	11,116
沼 田 町	137	131	10,991	10,991	—	5,725	4,892	239
利 南 村	367	367	40,499	40,499	—	20,595	18,363	659
白 澤 村	306	280	21,548	21,548	—	12,473	11,178	389
東 田 村	493	398	17,016	17,016	—	8,100	6,954	390
片 品 村	214	199	13,046	13,046	—	3,850	3,210	329
川 場 村	448	426	33,798	33,798	—	18,716	16,830	1,050
池 田 村	407	398	27,903	27,903	—	15,129	13,329	946
薄 根 村	448	440	33,812	33,812	—	17,946	15,532	791
古 馬 牧 村	328	328	21,909	21,909	—	12,613	11,024	643
水 上 村	237	232	8,570	8,570	—	4,292	3,832	220
桃 野 村	520	428	27,163	27,163	—	15,351	13,495	1,139
新 治 村	787	781	40,775	40,775	—	25,919	22,360	1,328
川 田 村	456	452	26,880	26,880	—	13,886	11,969	742
久 呂 保 村	330	330	29,641	29,641	—	13,195	11,469	673
糸 之 瀬 村	305	300	28,223	28,223	—	15,637	13,016	1,088
赤 城 根 村	266	244	18,711	18,711	—	9,724	8,415	490
佐 波 郡	7,742	7,717	974,775	974,775	—	569,381	491,635	39,006
伊 勢 崎 町	87	86	6,820	6,820	—	3,990	3,681	180
三 郷 村	496	493	56,068	56,068	—	38,234	32,572	2,848

高 層	價 額				養蠶戸数 = 付			蠶種一瓦 當 收滿高
	總 數	上 滿	玉 滿	層 滿	蠶種掃立 數	收滿高	價 額	
4,686	242,663	196,993	13,417	32,253	88.7	59,573	513.03	0.672
1,388	217,751	197,450	12,670	7,631	99.7	59,648	500.58	0.599
2,460	194,144	172,934	8,910	12,300	105.2	57,663	481.75	0.548
1,449	146,213	130,197	8,775	7,241	102.1	59,327	525.95	0.581
1,868	143,916	119,619	11,672	12,625	74.3	42,690	391.08	0.575
1,214	72,267	61,948	3,642	6,677	44.5	33,366	264.71	0.750
14,038	1,233,132	1,113,211	46,402	73,519	44.9	26,705	220.24	0.595
995	92,272	83,154	3,959	5,159	53.1	33,711	290.16	0.635
735	82,740	74,096	4,427	4,217	54.3	33,796	296.56	0.623
939	70,508	62,824	2,873	4,811	46.9	25,701	213.02	0.548
729	55,275	49,810	2,262	3,203	45.5	23,397	187.37	0.514
613	56,988	52,530	1,835	2,623	27.9	15,957	128.06	0.572
915	94,494	85,226	4,634	4,634	43.3	21,982	170.26	0.507
886	79,135	71,207	2,583	5,345	37.8	19,979	162.49	0.528
2,560	217,515	195,900	7,535	14,080	50.9	33,905	272.58	0.670
84	7,271	6,589	210	472	46.3	36,000	290.84	0.777
820	71,740	65,740	2,720	3,280	48.8	30,026	237.55	0.616
1,978	141,942	126,329	4,423	11,190	49.7	31,720	254.38	0.639
883	95,798	88,310	2,908	4,580	48.8	28,163	269.85	0.577
1,397	104,220	92,430	3,881	7,909	96.7	33,114	281.68	0.584
504	63,234	59,066	2,152	2,016	27.3	16,555	131.46	0.607
16,167	1,742,387	1,606,252	59,414	76,721	66.2	35,237	288.05	0.532
594	48,517	44,276	1,304	2,937	80.2	41,788	354.14	0.521
1,573	195,028	180,640	4,204	10,184	110.4	56,117	531.41	0.509
906	99,313	92,115	2,193	5,005	70.4	40,761	324.55	0.579
756	60,033	55,632	1,755	2,646	34.5	16,430	121.77	0.476
311	25,650	22,722	1,079	1,849	61.0	17,991	119.86	0.295
836	136,043	126,561	5,419	4,063	75.4	41,771	303.67	0.554
854	128,028	117,615	5,924	4,489	68.6	37,172	314.57	0.542
1,623	149,896	137,412	4,528	7,956	75.5	40,058	334.59	0.531
946	106,080	98,608	3,215	4,257	66.8	38,454	323.41	0.576
240	28,644	26,824	1,100	720	36.2	18,110	120.86	0.501
717	132,484	123,278	6,101	3,105	52.2	29,521	254.78	0.565
2,231	207,184	195,383	6,110	5,691	51.8	32,934	263.26	0.636
1,175	114,472	105,341	3,927	5,204	58.8	30,452	251.04	0.517
1,053	108,005	98,412	3,604	5,989	89.8	39,985	327.29	0.445
1,533	131,963	116,306	6,717	8,940	92.5	51,269	432.67	0.554
819	71,047	65,127	2,234	3,686	70.3	36,556	267.09	0.520
38,740	5,353,690	4,874,808	248,580	230,302	125.9	73,544	691.51	0.584
129	39,094	36,814	1,441	839	78.4	45,862	449.36	0.585
2,814	358,463	327,455	17,908	13,100	113.0	77,085	722.71	0.682

地 方	養蠶戸数	内春蠶ヲ モ飼育シ タルモノ	蠶種掃立数量			收 繭		
			總 数	白繭種	黄繭種	總 数	上 繭	玉 繭
赤 堀 村	892	892	87,776	87,776	—	53,216	45,873	3,379
東 村	853	853	103,009	103,009	—	60,258	52,453	3,842
殖 蓮 村	533	530	64,744	64,744	—	38,599	32,858	2,822
茂 呂 村	340	340	45,801	45,801	—	25,882	22,530	1,678
采 女 村	626	625	79,050	79,050	—	44,648	39,620	2,448
剛 志 村	529	529	81,858	81,858	—	47,460	40,743	3,734
境 町	36	35	2,287	2,287	—	1,034	876	96
島 村	267	264	40,428	40,428	—	22,633	19,657	2,040
豊 受 村	533	533	67,230	67,230	—	39,681	34,389	1,966
名 和 村	550	545	67,084	67,084	—	37,338	32,327	2,492
芝 根 村	332	332	48,708	48,708	—	26,390	22,024	2,175
玉 村 町	451	451	71,965	71,965	—	38,453	33,615	2,555
上 陽 村	542	542	55,682	55,682	—	34,479	29,461	2,684
宮 郷 村	675	667	96,265	96,265	—	57,086	48,956	4,067
新 田 郡	6,875	6,805	712,135	712,135	—	383,887	324,831	26,324
太 田 町	24	23	2,590	2,590	—	1,158	949	88
九 合 村	392	391	28,304	28,304	—	16,237	13,670	1,096
澤 野 村	557	557	58,710	58,710	—	26,930	22,692	1,993
尾 島 町	762	762	84,700	84,700	—	43,349	34,141	2,763
世 良 田 村	800	773	100,145	100,145	—	54,337	47,439	2,901
木 崎 町	325	320	32,527	32,527	—	17,098	14,803	933
寶 泉 村	621	607	57,384	57,384	—	25,119	20,669	3,120
鳥 之 郷 村	360	360	38,947	38,947	—	18,777	16,566	1,106
強 戸 村	512	503	48,914	48,914	—	29,315	22,484	4,109
生 品 村	564	558	46,900	46,900	—	26,609	24,318	1,318
綿 打 村	678	675	80,993	80,993	—	45,356	39,399	3,457
藪 塚 本 町	609	605	67,728	67,728	—	38,302	32,653	2,259
笠 懸 村	671	671	64,293	64,293	—	41,300	35,048	1,181
山 田 郡	2,418	2,385	188,732	188,732	—	115,782	94,085	9,969
梅 田 村	141	124	4,260	4,260	—	2,836	2,301	220
川 内 村	136	136	5,215	5,215	—	3,361	2,712	266
福 岡 村	267	258	15,692	15,692	—	10,915	8,857	821
大 間 々 町	184	177	18,870	18,870	—	13,209	10,276	1,175
相 生 村	153	153	10,833	10,833	—	6,448	5,297	541
毛 里 田 村	729	729	63,817	63,817	—	34,836	29,910	2,367
韭 川 村	290	290	26,460	26,460	—	16,826	13,255	1,855
矢 場 川 村	231	231	12,955	12,955	—	7,751	6,124	766
休 泊 村	287	287	30,630	30,630	—	19,600	15,353	1,958

高 付 繭	價 額				養 蠶 戸 数 = 付			蠶種一瓦 當 收 繭 高
	總 数	上 繭	玉 繭	屑 繭	蠶種掃立 数 量	收 繭 高	價 額	
3,964	490,435	442,469	22,317	25,649	98.4	59,659	549.82	0.606
3,963	552,039	506,363	23,344	22,332	120.8	70,642	647.17	0.585
2,919	335,312	305,579	15,232	14,501	121.5	72,418	629.10	0.596
1,674	255,483	234,503	10,417	10,563	134.7	76,124	751.42	0.565
2,580	436,618	405,226	15,416	15,976	126.3	71,323	697.47	0.565
2,983	466,270	423,317	23,664	19,289	154.7	89,716	881.42	0.580
62	10,172	9,133	656	383	63.5	28,722	282.56	0.452
936	219,916	201,126	13,520	5,270	151.4	84,768	823.66	0.600
3,326	389,762	359,097	12,590	18,075	126.1	74,448	731.26	0.590
2,519	318,582	289,611	15,845	13,126	122.0	67,887	579.24	0.557
2,191	256,410	223,922	16,425	16,063	146.7	79,488	772.32	0.542
2,283	366,144	335,520	16,527	14,097	159.6	85,262	811.85	0.534
2,334	318,281	286,168	17,426	14,687	102.7	63,614	587.23	0.619
4,063	540,709	488,505	25,852	26,352	142.6	84,572	801.05	0.593
32,732	3,618,459	3,247,807	168,761	201,891	103.6	55,838	526.32	0.539
121	11,059	9,718	562	779	107.9	48,250	460.79	0.447
1,471	155,098	139,180	6,980	8,938	72.2	41,421	395.66	0.574
2,245	257,129	228,595	12,966	15,568	105.4	48,348	461.63	0.459
6,445	406,782	344,717	19,594	42,471	111.2	56,888	533.83	0.512
3,997	530,757	490,429	18,067	22,261	125.2	67,921	663.45	0.543
1,362	162,685	149,653	5,547	7,485	100.1	52,609	500.57	0.526
1,330	250,183	224,399	20,392	5,392	92.4	40,449	402.87	0.438
1,105	176,207	163,234	6,561	6,412	108.2	52,158	489.46	0.482
2,722	256,376	216,767	22,838	16,771	95.5	57,256	500.73	0.599
973	252,195	236,914	9,328	5,953	83.2	47,179	447.15	0.567
2,500	436,042	395,821	24,821	15,400	119.5	66,897	754.40	0.560
3,390	357,611	319,630	14,150	23,831	111.2	62,893	587.21	0.566
5,071	366,335	328,750	6,955	30,630	95.8	61,550	545.95	0.642
11,728	1,088,662	959,075	61,331	68,256	78.1	47,883	450.23	0.613
315	28,956	25,211	1,540	2,205	30.2	20,113	205.36	0.666
383	32,288	28,884	1,378	2,026	38.3	24,713	237.41	0.644
1,237	105,739	92,923	5,494	7,322	58.8	40,880	396.03	0.696
1,758	118,872	103,709	7,133	8,030	102.6	71,788	646.04	0.700
610	56,248	49,312	3,227	3,709	70.8	42,144	367.63	0.595
2,559	326,366	298,174	13,927	14,265	87.5	47,786	447.69	0.546
1,716	161,163	140,155	11,315	9,693	91.2	58,021	555.73	0.636
861	78,771	67,549	5,181	6,041	56.1	33,554	341.00	0.598
2,289	180,259	153,158	12,136	14,965	106.7	68,293	628.08	0.640

地 方	養蠶戸数	内容蠶ヲ モ飼育シ タルモノ	蠶種 掃立 數量			收 滿		
			總 數	白 滿 種	黃 滿 種	總 數	上 滿	玉 滿
邑 樂 郡	4,153	3,962	229,618	229,618	—	142,958	123,220	10,976
館 林 町	14	13	455	455	—	292	228	38
郷 谷 村	80	66	3,100	3,100	—	2,085	1,790	170
大 島 村	102	95	4,900	4,900	—	2,774	2,351	234
西 谷 田 村	183	165	10,200	10,200	—	6,150	5,241	615
海 老 瀬 村	169	163	10,020	10,020	—	5,518	4,939	341
大 筒 野 村	275	267	16,002	16,002	—	9,483	8,321	527
伊 奈 良 村	115	101	4,350	4,350	—	3,045	2,399	354
赤 羽 村	44	33	1,760	1,760	—	1,174	1,062	50
千 江 田 村	250	238	21,368	21,368	—	16,384	13,808	1,179
梅 島 村	143	132	7,760	7,760	—	4,272	3,680	304
佐 貫 村	223	223	13,930	13,930	—	8,231	6,796	572
六 郷 村	89	89	4,650	4,650	—	3,252	2,904	230
三 野 谷 村	167	165	7,041	7,041	—	5,102	4,199	560
富 永 村	331	331	14,600	14,600	—	9,543	8,360	620
永 樂 村	458	454	22,788	22,788	—	13,622	11,760	1,219
大 川 村	488	435	29,004	29,004	—	16,172	13,820	1,322
小 泉 町	117	117	8,029	8,029	—	3,996	3,566	250
長 柄 村	262	248	12,088	12,088	—	7,661	6,658	722
高 島 村	214	209	13,005	13,005	—	8,188	7,167	700
中 野 村	85	85	4,645	4,645	—	3,682	3,146	264
多々良村	126	115	6,223	6,223	—	4,270	3,888	207
渡 瀬 村	218	218	13,700	13,700	—	8,062	7,137	498

高 層 滿	價 額				養蠶戸数 = 付			蠶種一瓦 リ 當 收 滿 高
	總 數	上 滿	玉 滿	層 滿	蠶種掃立 數量	收 滿 高	價 額	
8,762	1,439,188	1,315,638	70,690	52,860	55.3	34.423	346.54	0.623
26	2,800	2,374	262	164	32.5	20.857	200.00	0.642
125	21,390	19,360	1,130	900	38.8	26.063	267.38	0.673
189	26,879	24,169	1,455	1,255	48.0	27.196	263.52	0.566
294	62,378	56,583	3,938	1,857	55.7	33.606	340.86	0.603
238	54,551	50,787	2,226	1,538	59.3	32.651	322.79	0.551
635	93,440	85,930	3,399	4,111	58.2	34.484	339.78	0.593
292	28,233	24,811	2,191	1,231	37.8	26.478	245.50	0.700
62	12,475	11,885	285	305	40.0	26.682	283.52	0.667
1,397	165,863	148,768	7,839	9,256	85.5	65.536	663.45	0.767
288	34,919	32,145	1,459	1,315	54.3	29.874	244.19	0.551
863	78,587	68,888	3,898	5,801	62.5	36.910	352.41	0.591
118	35,368	33,628	1,150	590	52.2	36.539	397.39	0.699
343	52,836	47,183	3,387	2,266	42.2	30.551	316.38	0.725
563	95,213	87,572	3,840	3,801	44.1	28.831	287.68	0.654
643	143,978	131,940	8,390	3,648	49.8	29.742	314.36	0.598
1,030	156,852	144,755	7,430	4,667	59.4	33.139	321.42	0.558
180	38,561	35,686	1,831	1,044	68.6	34.154	329.58	0.498
281	82,601	75,314	5,252	2,035	46.1	29.240	315.27	0.634
321	86,257	79,412	5,060	1,785	60.8	38.262	403.07	0.630
272	38,185	34,877	1,750	1,558	54.6	43.318	449.24	0.793
175	48,120	45,343	1,595	1,182	49.4	33.889	381.90	0.686
427	79,702	74,228	2,923	2,551	62.8	36.982	365.61	0.588

夏 秋 蠶

地 方	初 秋 蠶				晚 秋 蠶			
	養蠶戸数	蠶種掃立量 数	收 滿 高	價 額	養蠶戸数	蠶種掃立量 数	收 滿 高	價 額
全 管	※ 219 72,870	16,737 3,247,068	8,739 1,856,690	75,821 14,209,386	69,040	4,033,597	2,220,922	22,830,909
前 橋 市	191	8,840	5,321	43,519	218	10,528	6,211	65,430
高 崎 市	952	36,372	17,506	146,012	1,063	44,072	21,331	213,209
桐 生 市	161	4,923	2,885	20,905	194	7,833	4,450	47,762
勢 多 郡	※ 3 10,732	260 456,592	122 284,224	836 2,252,179	10,980	575,099	334,055	3,503,570
上川澗村	406	20,777	11,065	88,234	403	26,462	14,713	156,362
下川澗村	484	22,237	14,022	107,136	509	29,505	16,253	170,847
南 橋 村	652	32,346	19,378	150,550	685	48,469	26,414	278,677
北 橋 村	561	22,809	14,502	104,075	526	30,593	18,349	191,409
横 野 村	560	25,307	14,760	156,094	513	18,246	11,243	85,657
敷 島 村	※ 3 472	260 14,061	122 8,456	836 65,643	442	14,065	7,681	70,304
富士見村	1,048	46,631	29,387	224,104	1,095	55,766	36,210	380,297
芳 賀 村	525	22,384	12,902	103,025	536	28,265	14,912	163,585
桂 登 村	715	32,470	19,508	157,934	755	43,405	22,277	236,432
木 瀬 村	883	41,252	27,249	215,234	903	58,072	34,802	363,629
荒 砥 村	1,027	49,120	30,553	239,355	1,055	71,830	43,967	476,934
大 胡 町	516	22,525	10,265	78,466	548	27,332	13,967	138,075
宮 城 村	694	26,228	16,827	129,476	715	32,165	18,162	191,393
柏 川 村	756	29,240	22,386	176,046	768	34,280	22,130	246,675
新 里 村	774	30,520	21,864	171,336	763	40,152	24,548	270,416
黒保根村	421	12,975	7,724	59,024	446	11,346	5,790	60,633
東 村	238	5,710	3,376	26,447	218	5,146	2,637	22,245
群 馬 郡	※ 18 11,209	820 515,674	518 307,789	3,949 2,318,966	11,826	770,747	401,982	4,088,501
倉賀野町	167	7,436	5,336	39,356	182	10,694	5,115	53,930
岩 鼻 村	363	14,080	8,141	58,994	363	18,877	9,867	94,337
大 類 村	366	19,111	12,037	89,234	366	28,474	16,938	177,890
澗 川 村	484	27,673	14,366	100,241	491	37,956	19,011	197,439
京ヶ島村	330	14,592	9,047	68,348	374	22,680	11,898	126,124
東 村	344	19,525	12,431	108,252	357	21,635	11,983	121,057
元總社村	310	15,003	9,597	71,335	328	19,739	10,820	106,940
新高尾村	393	21,353	13,879	94,918	403	25,135	12,618	125,022
中 川 村	366	22,350	12,428	96,580	366	26,530	14,902	149,648
六 郷 村	336	11,887	7,534	57,797	348	17,823	6,237	61,834
長 野 村	342	12,282	7,470	54,817	342	16,681	9,159	93,570
久留馬村	571	18,024	11,385	75,709	579	32,980	16,428	154,965

内 譯 調

(初秋蠶欄中※印ハ夏蠶ヲ示ス)

地 方	初 秋 蠶				晚 秋 蠶			
	養蠶戸数	蠶種掃立量 数	收 滿 高	價 額	養蠶戸数	蠶種掃立量 数	收 滿 高	價 額
室 田 町	498	18,670	10,477	78,824	550	30,280	12,751	118,332
倉 田 村	※ 18 216	820 7,470	518 4,444	3,949 35,965	148	4,421	2,036	9,356
車 郷 村	285	12,736	7,389	55,386	306	19,437	10,255	96,743
箕 輪 町	356	13,675	7,124	46,192	382	22,613	10,469	101,909
相 馬 村	317	12,995	7,819	54,864	385	35,083	13,351	127,147
上 郊 村	364	14,794	8,614	68,894	375	22,077	10,943	106,493
堤ヶ岡村	410	20,586	14,543	109,774	410	21,619	13,607	135,499
國 府 村	324	19,440	9,724	71,726	348	33,874	15,263	155,526
總 社 町	341	22,816	13,103	100,499	347	34,156	17,520	179,168
金 古 町	271	12,518	7,049	53,388	288	25,351	13,428	141,484
清 里 村	260	18,300	11,476	87,980	261	27,200	18,628	197,984
駒 寄 村	386	23,157	14,594	113,385	403	37,410	19,220	203,294
古 卷 村	363	24,300	11,955	103,539	375	32,900	16,372	173,945
明 治 村	411	16,561	9,789	72,051	429	25,647	14,576	161,356
桃 井 村	446	19,411	10,847	83,175	500	28,092	14,508	149,126
豊 秋 村	255	12,500	9,204	67,075	269	18,500	13,350	125,079
澗 川 町	97	3,956	2,640	19,866	107	5,800	2,950	31,079
伊 香 保 町	41	1,133	618	4,971	35	875	477	5,168
金 島 村	317	10,066	6,046	45,546	356	18,623	10,528	116,542
長 尾 村	317	8,870	4,992	33,117	418	23,297	11,869	126,582
白 郷 井 村	348	11,404	7,347	63,953	435	19,591	11,687	122,699
小 野 上 村	214	7,000	4,344	33,215	200	4,697	3,218	31,225
多 野 郡	※ 5 6,970	112 303,225	42 143,417	289 1,100,513	6,205	388,958	195,738	1,976,867
藤 岡 町	208	12,136	5,828	46,036	248	13,144	6,307	63,492
神 流 村	349	13,239	7,699	56,719	354	21,473	11,452	109,516
新 町	142	6,425	3,083	27,899	156	8,517	4,088	40,507
小 野 村	475	25,000	10,000	75,525	475	39,500	23,150	250,280
八 幡 村	396	19,509	9,740	71,883	402	34,249	16,729	185,794
美 土 里 村	516	22,388	7,836	57,911	521	27,362	15,546	166,447
平 井 村	559	35,795	17,182	123,401	559	56,336	27,021	276,681
美 九 里 村	533	22,300	10,112	74,423	579	33,450	17,038	167,795
鬼 石 町	148	6,480	2,916	20,355	191	8,510	4,085	42,200
三 波 川 村	221	6,215	2,983	21,877	168	1,896	911	6,681
吉 井 町	646	25,697	12,848	104,239	646	55,600	26,688	245,848
多 胡 村	141	8,170	3,268	24,987	142	12,255	6,127	58,481
入 野 村	550	28,500	14,925	113,400	550	41,200	19,540	207,232
日 野 村	500	5,085	2,441	17,428	520	12,600	6,048	56,680
美 原 村	320	8,470	4,270	32,595	330	11,530	5,811	49,552

地 方	初 秋 蠶				晚 秋 蠶			
	養蠶戸数	蠶種掃立量	收 繭 高	價 額	養蠶戸数	蠶種掃立量	收 繭 高	價 額
万 場 町	※ 1	瓦 12	貴 6	円 42				
中 里 村	575	22,130	10,807	92,012	145	4,087	1,764	16,349
上 野 村	299	17,430	8,735	68,834	115	3,958	2,092	20,692
北 甘 樂 郡	※ 4	100	36	247				
	392	18,256	8,744	70,989	104	3,291	1,341	12,640
	※ 5	100	65	411				
	7,744	430,826	238,768	1,860,377	6,110	414,276	212,320	2,109,265
富 岡 町	320	19,200	11,117	83,374	323	28,800	17,280	176,386
黒 岩 村	246	12,223	5,926	44,760	254	15,723	8,399	86,142
一ノ宮町	291	16,749	10,611	80,884	304	24,889	14,617	139,618
丹 生 村	335	14,331	7,725	60,091	341	20,743	9,616	98,093
高 田 村	306	13,205	8,230	62,434	313	18,135	11,788	112,419
妙 義 町	316	11,105	6,086	46,742	316	15,505	8,142	84,229
小 坂 村	359	25,910	13,738	116,360	144	3,941	1,926	19,545
小 西 村	401	31,123	19,498	183,151	33	1,810	1,227	12,647
尾 澤 村	※ 5	100	65	411				
	227	19,119	13,532	104,959	3	45	27	218
月 形 村	273	17,949	11,731	95,423	10	550	320	2,925
磐 戸 村	397	23,140	8,630	73,455	41	1,400	531	4,386
青 倉 村	203	12,172	7,415	60,446	56	780	420	4,068
下 仁 田 町	133	8,746	6,539	53,420	91	3,334	2,521	26,644
馬 山 村	322	23,200	13,725	110,514	322	15,750	11,475	118,440
吉 田 村	377	18,258	6,120	48,079	377	27,389	8,990	86,797
高 瀬 村	327	16,726	10,491	73,565	335	27,286	10,071	98,927
額 部 村	549	19,953	7,981	43,383	549	37,177	20,579	203,338
秋 畑 村	317	17,255	10,343	78,615	137	4,245	2,280	20,243
小 幡 町	521	35,655	16,000	116,666	528	42,688	19,210	184,045
福 島 町	395	23,076	13,205	98,012	407	43,495	20,589	209,079
新 屋 村	443	20,385	11,767	87,546	473	33,604	17,278	159,109
岩 平 村	253	10,687	5,798	40,818	292	17,450	8,636	89,900
小 野 村	433	20,659	12,560	97,680	461	29,537	16,398	172,067
碓 氷 郡	※ 5	880	365	2,739				
	5,221	228,881	137,425	1,021,460	5,356	341,388	197,134	1,863,839
安 中 町	406	20,121	13,365	88,154	421	38,731	21,745	208,742
原 市 町	442	24,686	13,085	95,175	458	35,704	18,153	176,857
松 井 田 町	91	3,316	1,753	12,945	99	3,875	2,055	19,251
白 井 町	136	5,954	3,522	27,044	135	7,242	4,252	40,801
坂 本 町	120	5,029	2,664	24,351	120	5,896	3,320	30,306
西 横 野 村	※ 2	380	135	875				
	308	17,534	10,529	78,451	322	24,659	14,220	139,886
磯 部 町	286	16,359	9,375	72,126	293	20,066	11,126	106,025
東 横 野 村	487	23,675	15,184	116,706	495	31,085	18,326	180,528

地 方	初 秋 蠶				晚 秋 蠶			
	養蠶戸数	蠶種掃立量	收 繭 高	價 額	養蠶戸数	蠶種掃立量	收 繭 高	價 額
岩 野 谷 村	325	瓦 14,750	貴 8,387	円 67,486	338	瓦 23,051	貴 14,000	円 112,655
板 鼻 町	89	3,395	2,065	17,403	112	8,910	5,499	54,886
八 幡 村	※ 3	500	230	1,864				
	310	9,014	4,965	40,240	310	20,104	11,465	97,521
豊 岡 村	106	3,465	1,886	13,287	137	8,118	4,943	47,519
里 見 村	385	14,814	11,635	82,748	432	27,120	16,543	159,915
秋 間 村	411	18,700	10,670	73,049	435	24,650	15,277	144,702
後 閑 村	403	17,526	9,684	72,384	371	24,857	13,554	121,760
九 十 九 村	275	12,308	7,063	52,401	278	16,076	9,430	93,812
細 野 村	368	11,035	6,128	46,338	350	16,299	9,582	97,578
烏 淵 村	273	7,200	5,465	41,172	250	4,945	3,644	31,095
善 妻 郡	※ 75	3,595	2,199	16,960				
	5,420	199,208	120,807	952,878	2,103	48,448	26,518	263,294
中 之 條 町	305	10,376	6,554	52,003	237	6,494	4,166	40,269
東 村	※ 3	60	36	272				
	279	8,257	5,671	43,393	227	6,884	3,756	39,347
太 田 村	331	10,409	5,988	44,839	189	5,055	2,483	25,397
原 町	295	9,473	5,192	38,928	171	3,961	1,710	16,347
岩 島 村	433	8,850	5,132	38,493	185	3,570	1,969	18,495
坂 上 村	※ 10	510	306	2,028				
	545	22,930	11,544	89,176	30	610	350	3,290
長 野 原 町	474	17,602	9,422	76,254	55	819	308	2,881
嬌 懸 村	798	40,366	27,056	217,515	—	—	—	—
草 津 町	25	1,158	900	7,271	—	—	—	—
六 合 村	※ 60	2,945	1,814	14,350				
	242	11,782	7,254	57,390	—	—	—	—
澤 田 村	558	21,374	13,830	104,458	282	6,338	3,870	37,484
伊 参 村	※ 2	80	43	310				
	355	12,945	7,675	71,844	239	4,290	2,280	23,644
名 久 田 村	369	13,402	8,168	62,342	322	7,595	4,084	41,878
高 山 村	411	10,284	6,421	48,972	166	2,832	1,542	14,262
利 根 郡	5,892	265,746	145,426	1,070,969	3,930	134,739	67,725	671,418
沼 田 町	135	6,504	3,296	24,823	127	4,487	2,429	23,694
利 南 村	367	21,694	11,375	93,312	367	18,805	9,220	101,716
白 澤 村	306	15,907	9,552	71,275	189	5,641	2,921	28,038
東 村	395	14,861	7,458	55,358	98	2,155	642	4,675
片 品 村	214	12,613	3,750	24,732	16	433	100	918
川 場 村	448	25,100	15,378	104,599	254	8,698	3,338	31,444
池 田 村	407	18,979	11,001	84,707	271	8,924	4,128	43,321

地 方	初 秋 蠶				晚 秋 蠶			
	養蠶戶數	蠶種掃立量 數	收 滿 高	價 額	養蠶戶數	蠶種掃立量 數	收 滿 高	價 額
薄根村	448	18,234	9,858	69,794	429	15,578	8,088	80,102
古馬牧村	320	11,381	6,583	46,945	309	10,528	6,030	59,135
水上村	237	5,990	3,054	20,382	102	2,580	1,238	8,262
桃野村	520	16,419	9,528	72,482	356	10,744	5,823	60,002
新治村	741	30,653	19,396	142,286	453	10,122	6,523	64,898
川田村	456	16,525	8,689	63,951	375	10,355	5,197	50,521
久呂保村	330	17,905	8,478	63,301	286	11,736	4,717	44,704
糸之瀬村	305	18,274	9,867	77,026	218	9,949	5,770	54,937
赤城根村	263	14,707	8,163	55,996	80	4,004	1,561	15,051
佐波郡	※ 58	7,470	3,088	28,183				
	7,099	381,472	219,375	1,686,719	7,695	585,833	346,918	3,638,788
伊勢崎町	74	2,045	1,125	10,309	87	4,775	2,865	28,785
三郷村	478	19,521	12,263	91,182	496	36,547	25,971	267,281
赤堀村	825	35,028	20,604	152,336	892	52,748	32,612	338,099
東村	715	35,421	20,521	137,205	853	67,588	39,737	414,834
殖蓮村	461	21,258	12,834	95,170	526	43,486	25,765	240,142
茂呂村	320	18,452	9,757	72,537	340	27,349	16,125	182,946
采女村	570	31,300	17,338	128,880	626	47,750	27,310	307,738
剛志村	※ 2	570	306	2,635				
	482	33,547	18,463	144,322	529	47,741	28,691	319,313
境町	※ 27	788	322	2,366	36	1,499	712	7,806
島村	※ 41	5,820	2,453	23,512				
	249	10,300	6,300	47,036	245	24,308	13,880	149,368
豊受村	※ 15	1,080	329	2,036				
	448	22,137	13,602	108,048	533	44,013	25,750	279,678
名和村	542	40,931	22,280	208,756	545	26,153	15,058	109,826
芝根村	320	19,498	11,735	101,223	332	29,210	14,655	155,187
玉村町	448	29,120	15,352	112,510	451	42,845	23,101	253,634
上陽村	509	25,920	15,198	114,986	529	29,762	19,281	203,295
宮郷村	631	36,206	21,681	159,853	675	60,059	35,405	380,856
新田郡	6,242	270,669	147,563	1,081,212	6,849	441,466	236,324	2,537,247
太田町	15	790	337	1,939	24	1,800	821	9,120
九合村	326	10,696	4,881	35,401	390	17,608	11,356	119,697
澤野村	467	18,275	9,171	67,415	547	40,435	17,759	189,714
尾島町	635	31,110	15,831	116,635	762	53,590	27,518	290,147
世良田村	724	35,395	18,724	139,906	800	64,750	35,613	390,851
木崎町	325	13,400	7,404	55,098	325	19,127	9,694	107,587
寶泉村	486	20,136	9,628	70,936	607	37,248	15,491	179,247
鳥之郷村	327	14,624	7,152	52,018	360	24,323	11,625	124,189
強戸村	503	22,060	14,678	106,026	512	26,854	14,637	150,350
生品村	563	21,100	11,141	83,659	564	25,800	15,468	168,536

地 方	初 秋 蠶				晚 秋 蠶			
	養蠶戶數	蠶種掃立量 數	收 滿 高	價 額	養蠶戶數	蠶種掃立量 數	收 滿 高	價 額
綿打村	673	29,280	15,962	114,903	678	51,713	29,394	321,139
藪塚本町	549	25,455	14,693	107,392	609	42,273	23,609	250,219
笠懸村	649	28,348	17,961	129,884	671	35,945	23,339	236,451
山田郡	※ 50	3,500	2,340	22,454				
	2,153	70,450	41,574	308,202	2,381	114,782	71,868	758,006
梅田村	45	1,520	889	8,374	122	2,740	1,947	20,582
川内村	92	1,725	1,138	8,168	136	3,490	2,223	24,120
福岡村	※ 50	3,500	2,340	22,454				
	251	3,856	2,771	21,831	265	8,336	5,804	61,454
大間々町	173	7,550	5,285	36,709	184	11,320	7,924	82,163
相生村	137	4,984	3,328	24,013	149	5,849	3,120	32,235
毛里田村	723	24,920	14,614	109,337	729	38,897	20,222	217,029
垂川村	248	10,260	5,483	43,640	290	16,200	11,343	117,523
矢場川村	197	3,535	1,803	13,259	219	9,420	5,948	65,512
休泊村	287	12,100	6,263	42,871	287	18,530	13,337	137,388
邑樂郡	2,884	74,190	44,610	345,475	4,130	155,428	98,348	1,093,713
館林町	8	175	125	950	12	280	167	1,850
郷谷村	28	700	405	3,100	80	2,400	1,680	18,290
大鳥村	48	1,220	689	5,129	102	3,680	2,085	21,750
西谷田村	135	3,400	1,934	13,589	183	6,800	4,216	48,789
海老瀬村	156	4,150	2,370	18,875	169	5,870	3,148	35,676
大箇野村	238	6,337	3,868	30,020	275	9,665	5,615	63,420
伊奈良村	110	2,100	1,470	11,133	115	2,250	1,575	17,100
赤羽村	17	370	243	2,075	44	1,390	931	10,400
千江田村	230	7,189	4,710	36,309	250	14,179	11,674	129,554
梅島村	132	3,520	2,056	14,336	143	4,240	2,216	20,583
佐貫村	204	5,580	3,504	27,250	223	8,350	4,727	51,337
六郷村	24	564	351	2,515	89	4,086	2,901	32,853
三野谷村	74	1,311	944	6,766	167	5,730	4,158	46,070
富永村	276	5,405	3,589	27,506	331	9,195	5,954	67,707
永樂村	291	7,080	4,248	36,590	458	15,708	9,374	107,388
大川村	382	10,993	5,799	43,195	488	18,011	10,373	113,657
小泉町	92	2,581	1,566	12,882	115	5,448	2,430	25,679
長柄村	140	2,950	1,676	14,868	259	9,138	5,985	67,733
高島村	109	3,205	1,874	14,219	201	9,800	6,314	72,038
中野村	54	945	725	5,186	85	3,700	2,957	32,999
多々良村	16	215	129	916	126	6,008	4,141	47,204
渡瀬村	120	4,200	2,335	18,066	215	9,500	5,727	61,636

昭和十五年三月三日印刷

昭和十五年三月十日發行

群馬縣總務部統計課

群馬縣前橋市堅町10

印刷者 深町牧太

群馬縣前橋市堅町101

印刷所 株式會社前橋印刷所

14. 2口-285



1200501168137

14.2口
285

終