

PANORAMA DU FANG SHANG
 CHEMIN DE FER DE L'ETAT



京漢鐵路局調查課製



中華民國四年五月

房山風景

LIGNE DE KEIN-HAN

西域寺居禪林	(二十二)	22—Temple d'Occident	(22)
西域寺正殿牌坊	(二十三)	23—Temple d'Occident. Portique	(23)
西域寺接待室院門	(二十四)	24—Temple d'Occident. l'Entrée de la Salle de reception	(24)
西域寺接待室	(二十五)	25—Temple d'Occident. Salle de Reception.	(25)
西域寺內古鼎唐松	(二十六)	26—Temple d'Occident. Brûle-parfum et Sapin de dynastie Tang.	(26)
西域寺內御碑亭	(二十七)	27—Temple d'Occident. Kiosque des Inscriptions Impériales	(27)
御碑亭內御碑一	(二十八)	28—Temple d'Occident. Inscriptions Impériales (I)	(28)
御碑亭內御碑二	(二十九)	29—Temple d'Occident. Inscriptions Impériales (II)	(29)
西域寺藏經塔	(三十)	30—Temple d'Occident. Tour où sont sont consacrés les Bibles	(30)
西域寺石塔	(三十一)	31—Temple d'Occident. Tour en Pierre	(31)
萬佛堂龍泉寺	(三十二)	32—Ouin Fou Tang. Temple de la Source du Dragon	(32)
萬佛堂古刹	(三十三)	33—Ouin Fou Tang. Vieux Temple	(33)
萬佛堂萬佛塔	(三十四)	34—Ouin Fou Tang. Tour de dixmille Bouddhs	(34)
萬佛堂龍泉	(三十五)	35—Ouin Fou Tang. Source du Dragon	(35)
萬佛堂龍泉村落	(三十六)	36—Ouin Fou Tang. Village	(36)
麥家河	(三十七)	37—Révière de Mei Kia	(37)
麥家河沿村落	(三十八)	38—Révière de Mei Kia. Village au long de la revière	(38)
高線鐵路卸載樓	(三十九)	39—Voie Aérienne. Halte de dechargement	(39)
高線鐵路萬佛堂機器鍋爐房	(四十)	40—Voie Aereinne. Halte de machine	(40)
高線鐵路鐵架	(四十一)	41—Voie Aereinne. Support en fer	(41)

西域寺居禪林	(二十二)	22—Temple d'Occident	(22)
西域寺正殿牌坊	(二十三)	23—Temple d'Occidnt. Portique	(23)
西域寺接待室院門	(二十四)	24—Temple d'Occident. l'Entrée de la Salle de reception	(24)
西域寺接待室	(二十五)	25—Temple d'Occident. Salle de Reception.	(25)
西域寺內古鼎唐松	(二十六)	26—Temple d'Occident. Brûle-parfum et Sapin de dynastie Tang.	(26)
西域寺內御碑亭	(二十七)	27—Temple d'Occident. Kiosque des Inscriptions Impériales	(27)
御碑亭內御碑一	(二十八)	28—Temple d'Occident. Inscriptions Impériales (I)	(28)
御碑亭內御碑二	(二十九)	29—Temple d'Occident. Inscriptions Impériales (II)	(29)
西域寺藏經塔	(三十)	30—Temple d'Occident. Tour où sont sont consacrés les Bibles	(30)
西域寺石塔	(三十一)	31—Temple d'Occident. Tour en Pierre	(31)
萬佛堂龍泉寺	(三十二)	32—Ouin Fou Tang. Temple de la Source du Dragon	(32)
萬佛堂古剎	(三十三)	33—Ouin Fou Tang. Vieux Temple	(33)
萬佛堂萬佛塔	(三十四)	34—Ouin Fou Tang. Tour de dixmille Bouddhs	(34)
萬佛堂龍泉	(三十五)	35—Ouin Fou Tang. Source du Dragon	(35)
萬佛堂龍泉村落	(三十六)	36—Ouin Fou Tang. Village	(36)
麥家河	(三十七)	37—Révière de Mei Kia	(37)
麥家河沿村落	(三十八)	38—Révière de Mei Kia. Village au long de la revière	(38)
高線鐵路卸載樓	(三十九)	39—Voie Aerienne. Halte de dechargement	(39)
高線鐵路萬佛堂機器鍋爐房	(四十)	40—Voie Aereinne. Halte de machine	(40)
高線鐵路鐵架	(四十一)	41—Voie Aereinne. Support en fer	(41)

M6
K928.701.2
1
2

I



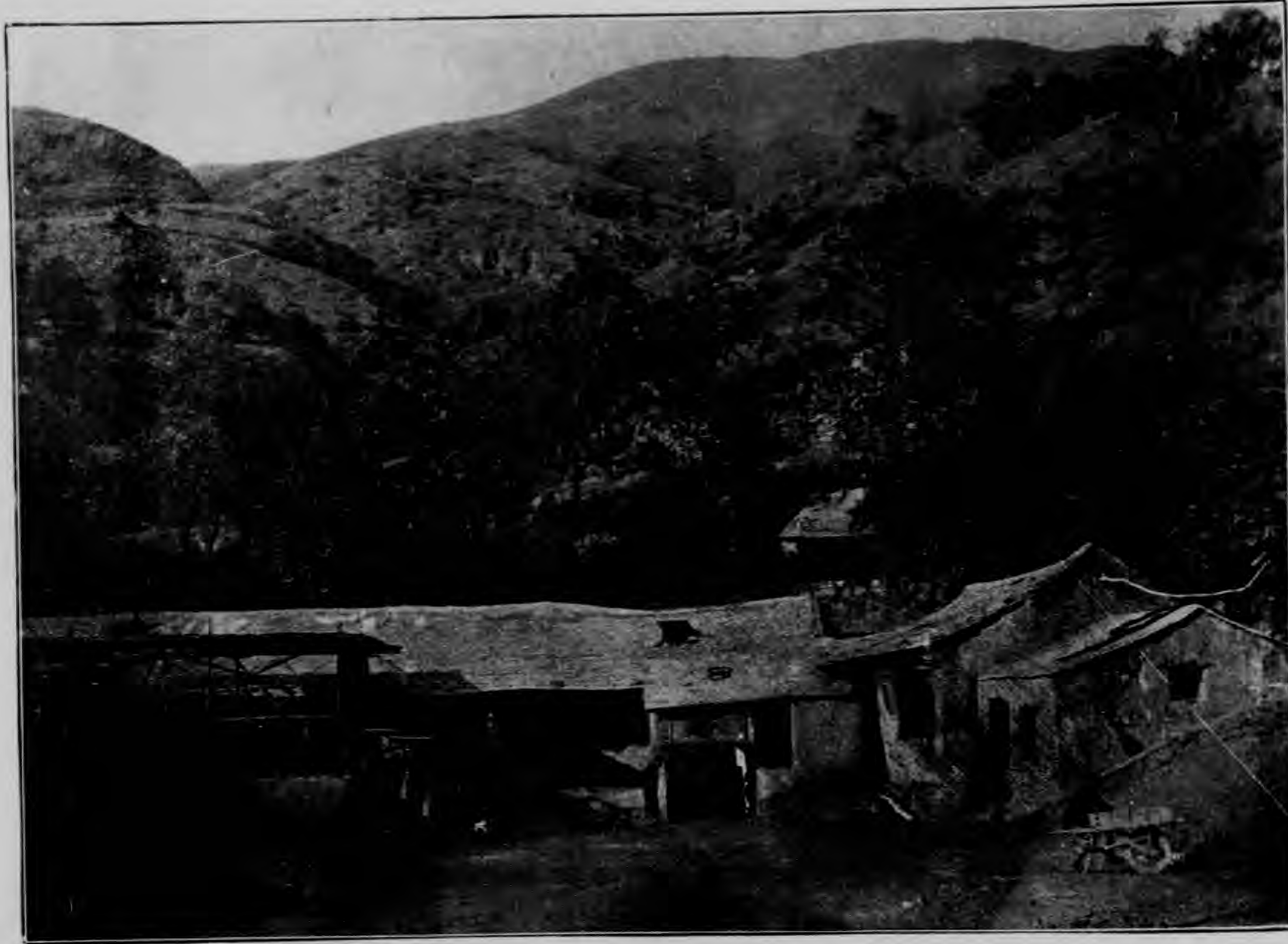
(1) Tchéou Keou Tien. Station.

站車店口周 (一)



陸

II



(2) Tchéou Keou Tien. Mine de charbon.

窑煤勝福店口周 (二)

III



(3) Tchéou Keou Tien. Four à chaux.

窑灰石店口周 (三)

IV



(4) Tchéou Keou Tien. Temple de Longévitè.

寺壽永坪畝十店口周 (四)

V



(5) Mont de Shang Foan. Village.

落村口山孤山方上 (五)

VI



(6) Mont de Shang Foan. Vallée de l'Eau Sacrée.

裕水聖山方上 (六)

VII



(7) Mont de Shang Foan Temple de Reception.

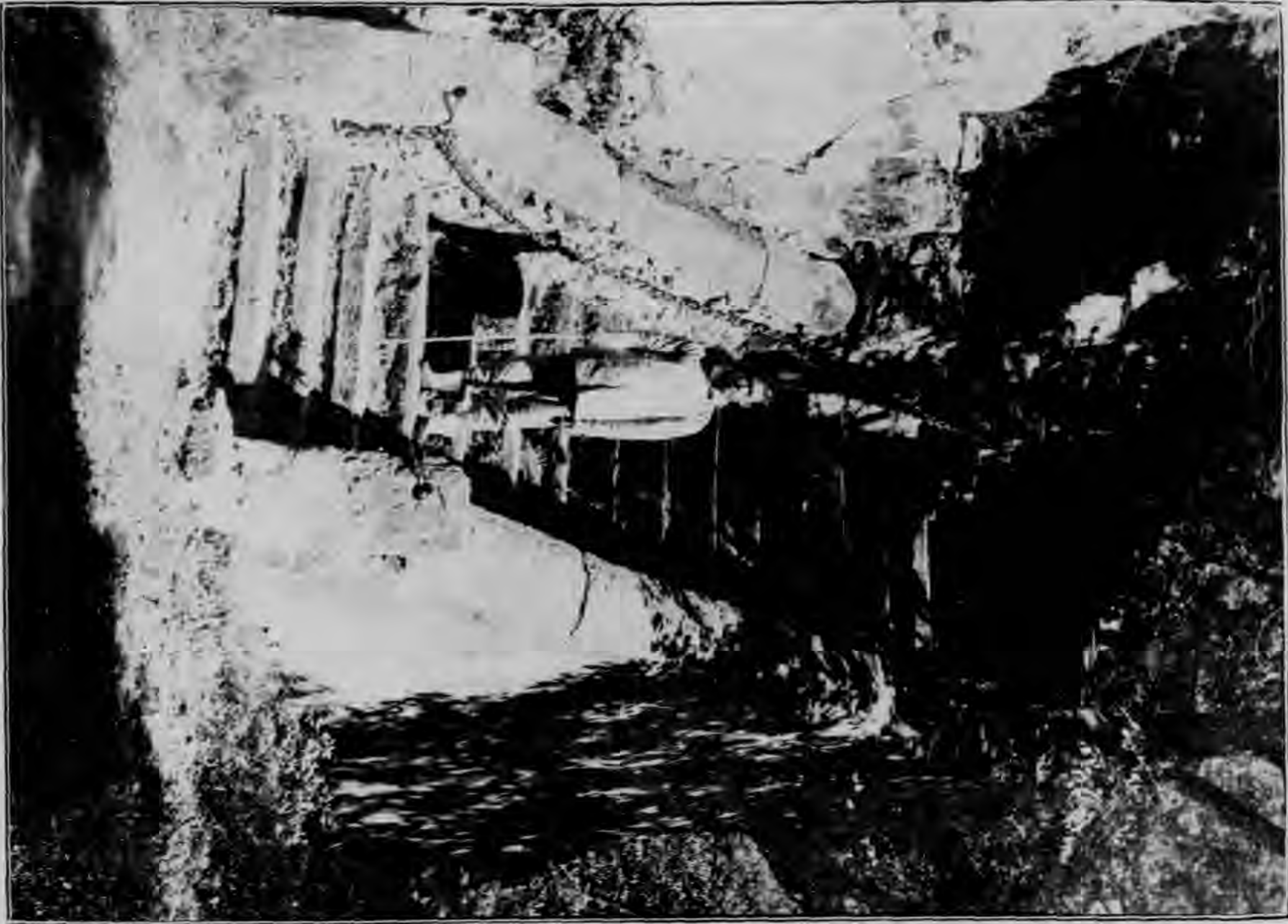
菴待接山方上 (七)

VIII



(8) Mont de Shang Foan. Pente.

壁石口山山方上 (八)



(9) Mont de Shang Fou. Escalier
conduisant au Temple de Yun-Ti.

磴石麓梯雲山方上 (九)

X



(10) Mont de Shang Foan. Vue prise de
Temple de Yun-Ti.

景山望外菴梯雲 (十)



(11) Mont de Shang Foan. L'Entrée du Temple Téou se.

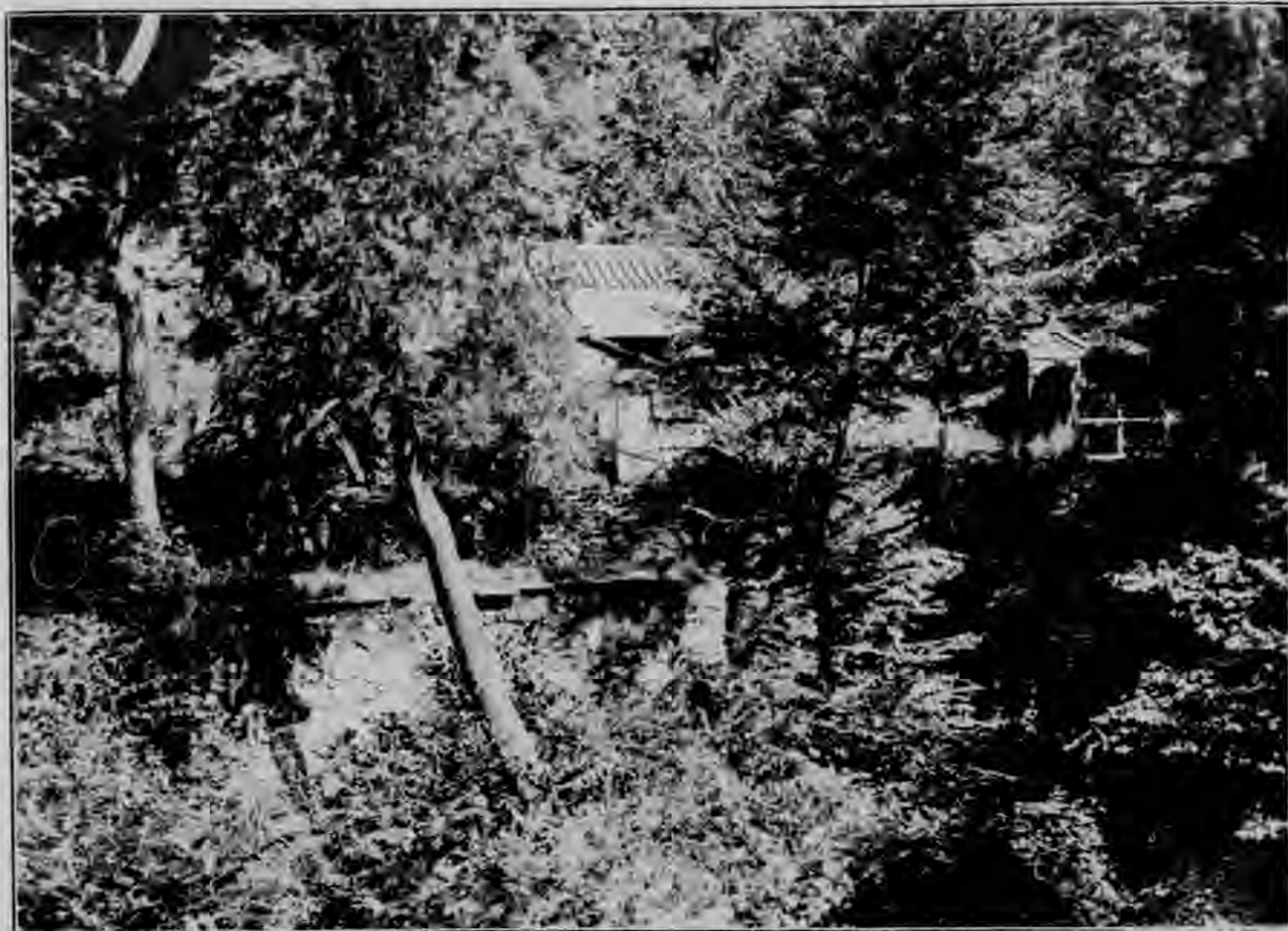
門山寺率兜山方上 (一十)

XII



(12) Mont de Shang Foan. Temple Téou se.

寺率兜山方上 (二十)



(13) Mont de Shang Foan. Temple au Pont Rouge.

菴橋紅山方上 (三十)

XIV



(14) Mont de Shang Foan Grottes de Yun shoei.

洞水雲山方上 (四十)

XV



(15) Villager au pied du Temple d'Occident.

落村莊下寺域西 (五十)

XVI



(16) Temple d'Occident. Vue général.

景全寺居雲城西 (六十)

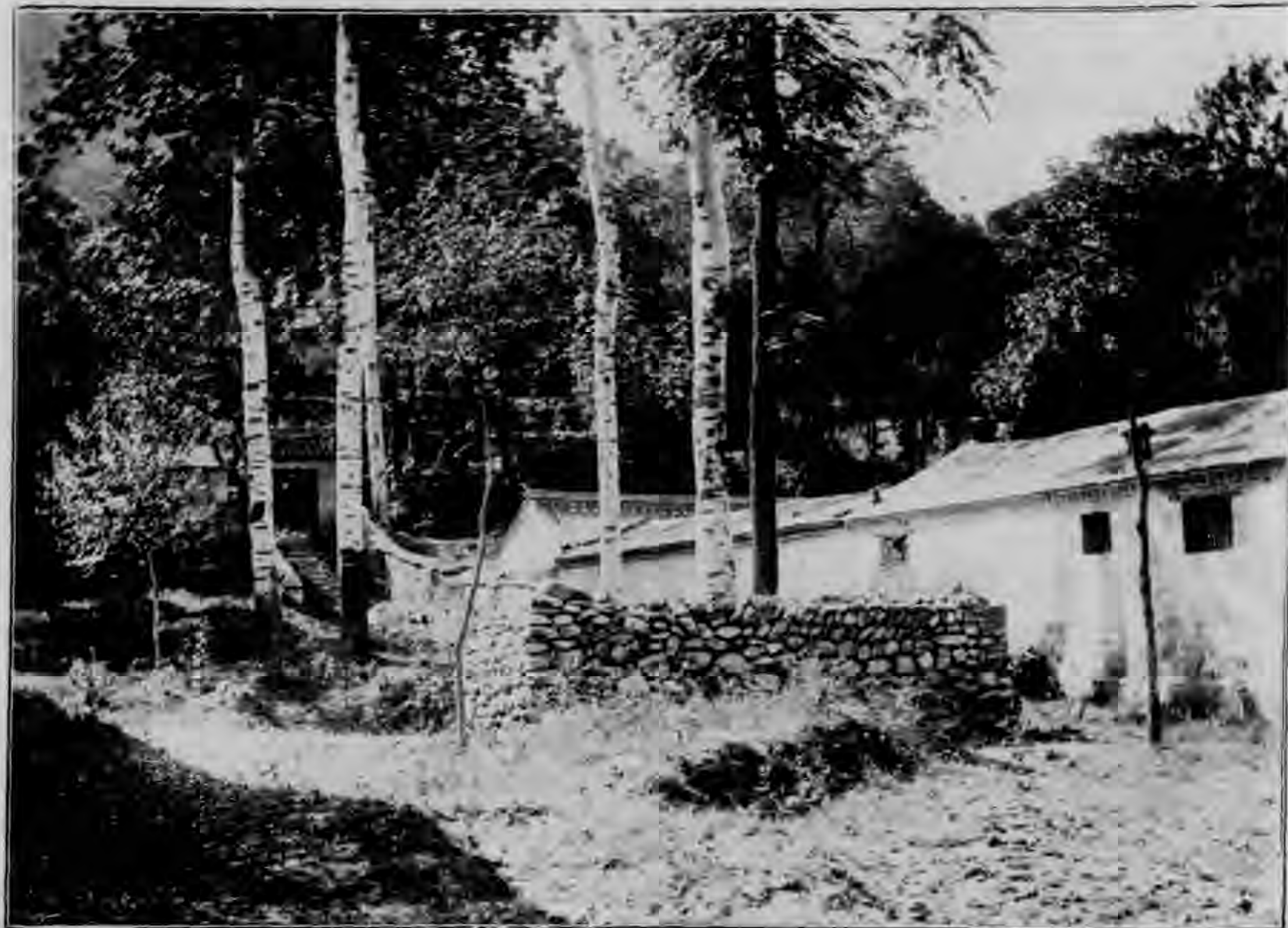
XVII



(17) Temple d'Occident. Pont en dalle.

橋石寺居雲城西 (七十)

XVIII



(18) Temple d'Occident. Cour.

院塔寺城西 (八十)

XIX



(19) Temple d'Occident. Couvent aux
Arbres Odoréliants.

菴樹香寺域西 (九十)



(20) Temple d'Occident. Tour
mémorial de Ouin Kon.

塔念紀公琬寺域西 (十二)

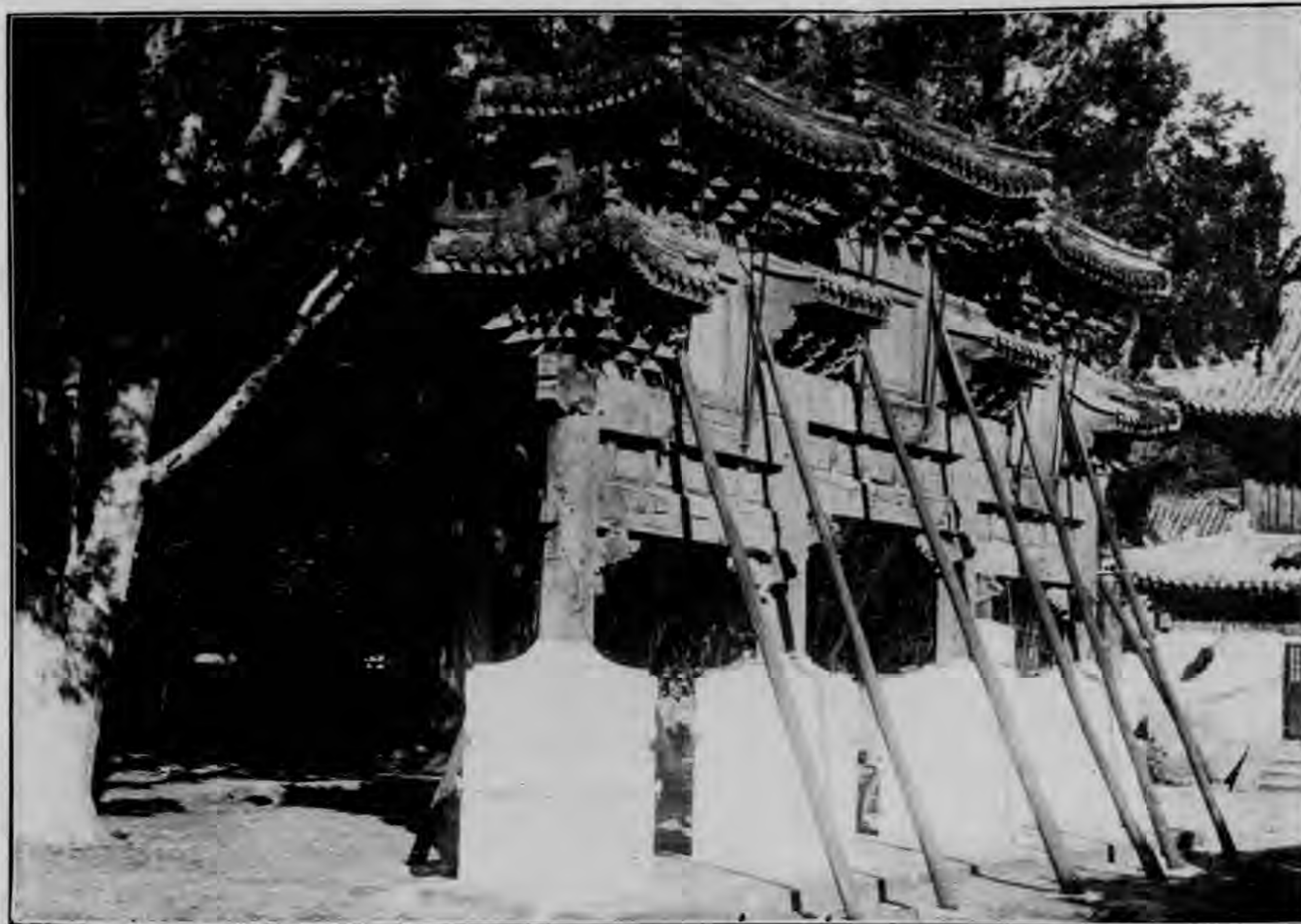
XXII



(22) Temple d'Occident.

林禪居雲城西 (二十二)

XXIII



(23) Temple d'Occident. Portique.

坊牌殿正寺域西 (三十二)

XXIV



(24) Temple d'Occident. l'Entrée de la
Salle de reception.

門院室待接寺域西 (四十二)



(25) Temple d'Occident. Salle de
Reception.

室待接寺域西 (五十二)

XXVI



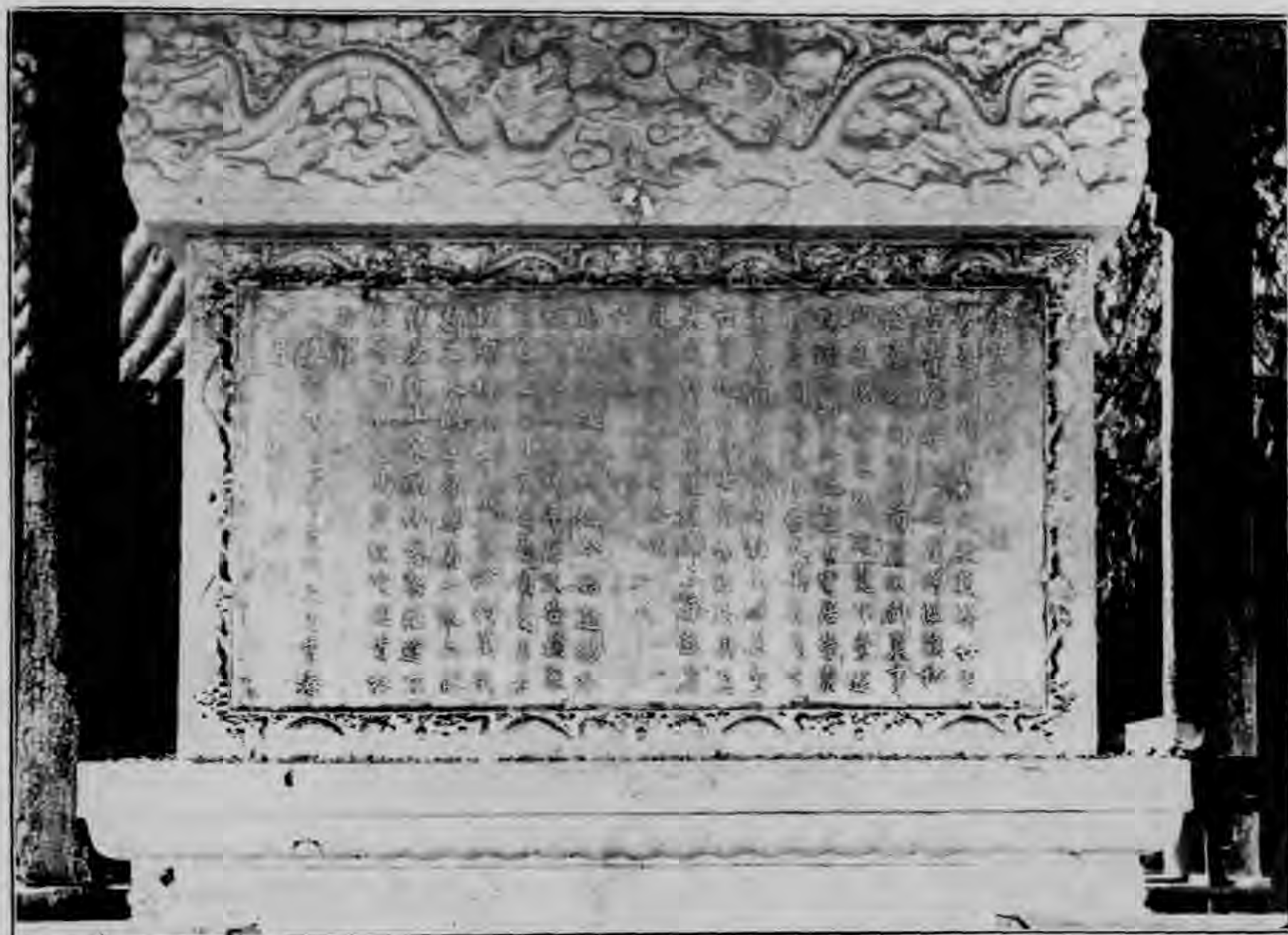
(26) Temple d'Occident. Brûle-parfum
et Sapin de dynastie Tang.

松唐鼎古内寺城西 (六十二)



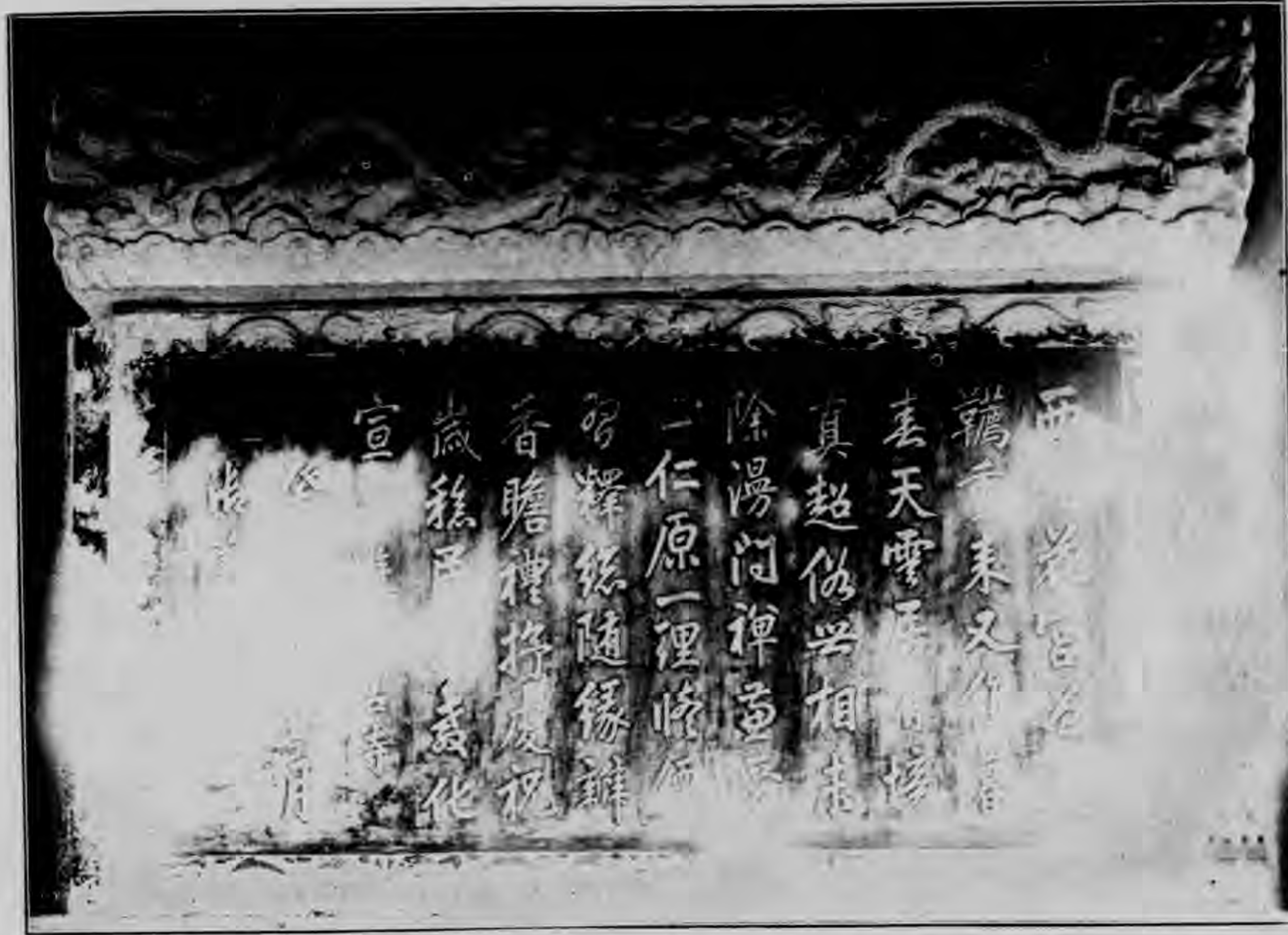
(27) Temple d'Occident. Kiosque des
Inscriptions Imperiales.

亭碑御内寺域西 (七十二)



(28) Temple d'Occident. Inscriptions
Impériales (1)

(一) 碑御内亭碑御 (八十二)



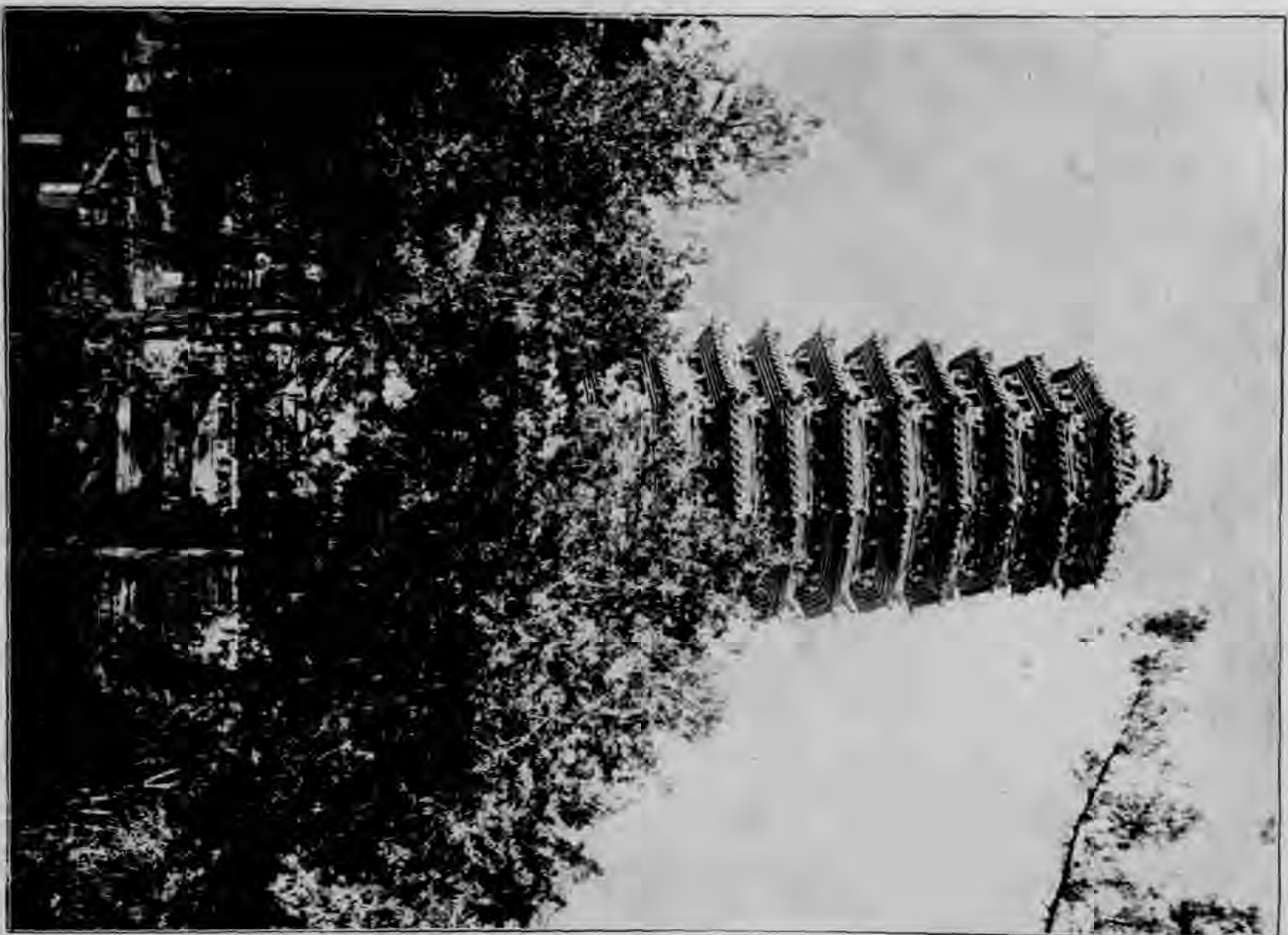
(29) Temple d'Occident. Inscriptions Impériales (II)

(二) 碑御內亭碑御 (九十二)



(30) Temple d'Occident. Tour où sont
consacrés les Bibles.

塔經藏寺域西 (十三)



(31) Temple d'Occident.
Tour en Pierre.

塔石寺城西 (一十三)

XXXII



(32) Quin Fou Tang. Temple de la
Source du Dragon.

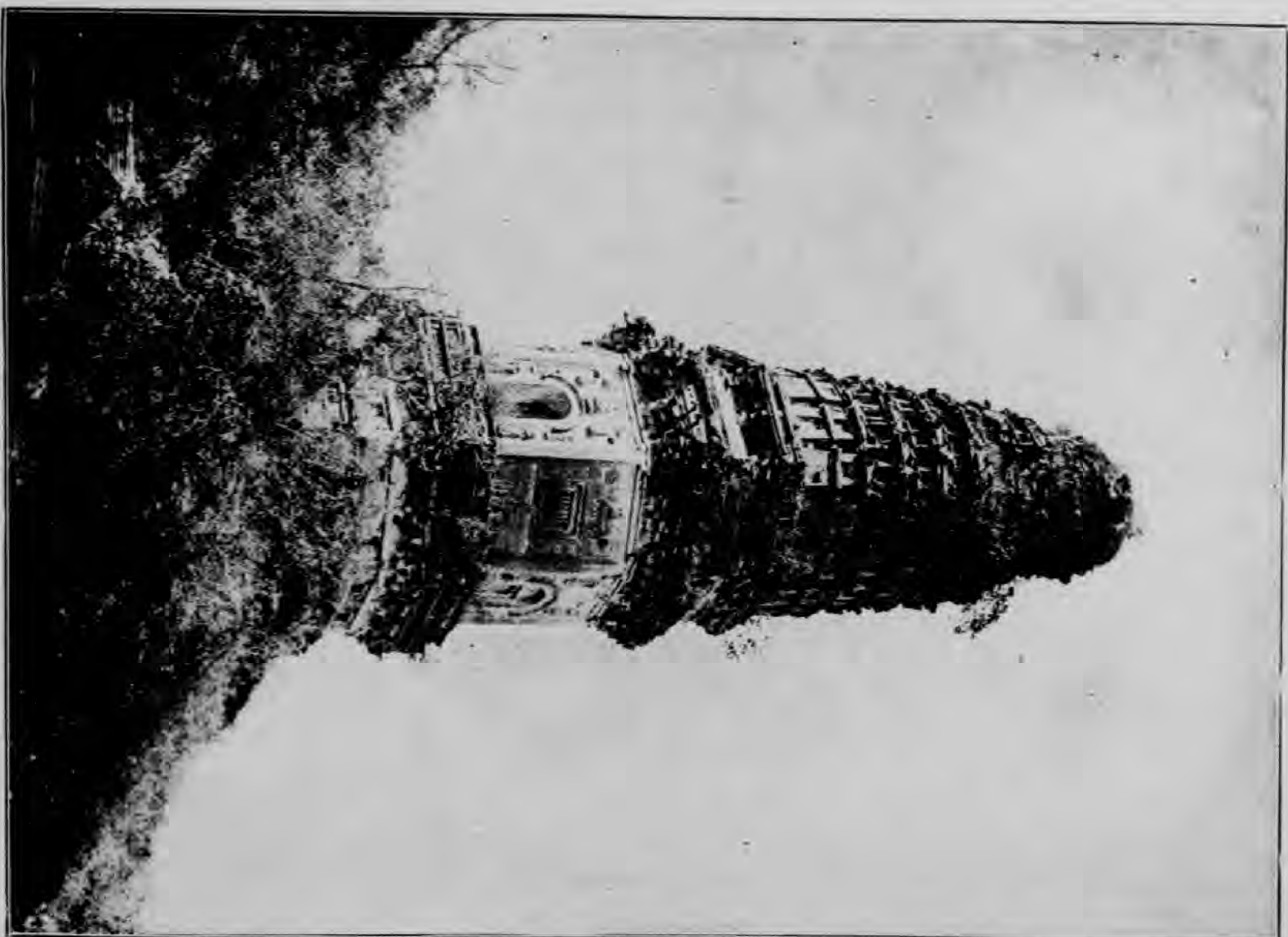
寺泉龍堂佛萬 (二十三)

XXXIII



(33) Quin Fou Tang. Vieux Temple.

刹古堂佛萬 (三十三)



(34) Quin Fou Tang. Tour de dix-
mille Bouddha.

塔佛萬堂佛萬 (四十三)

XXXV



(35) Ouin Fou Tang. Source du Dragon.

泉龍堂佛萬 (五十三)

XXXVI



(36) Ouin Fou Tang. Village.

落村泉龍堂佛萬 (六十三)

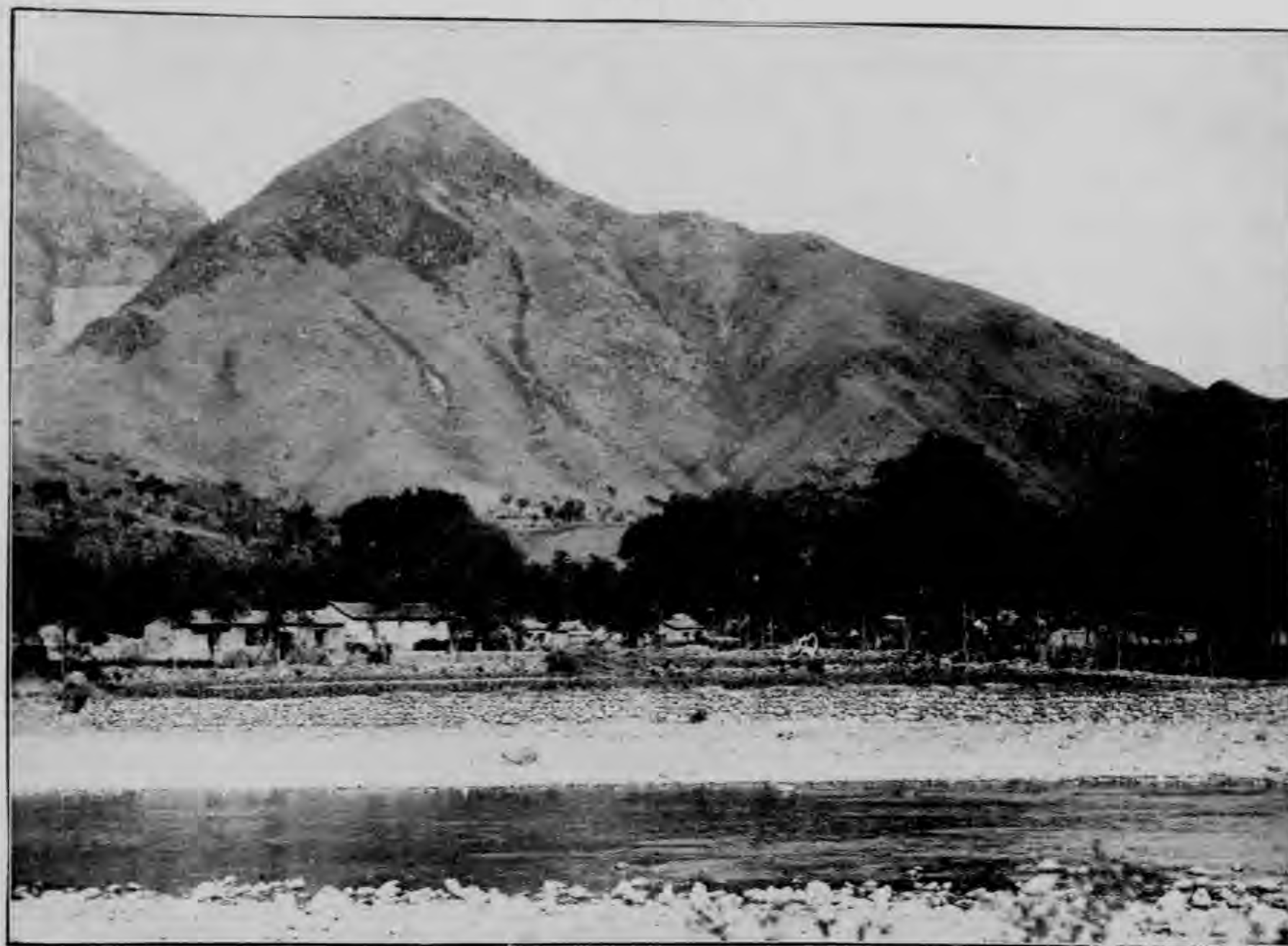
XXXVII



(37) Révière de Mei Kia.

河家麥 (七十三)

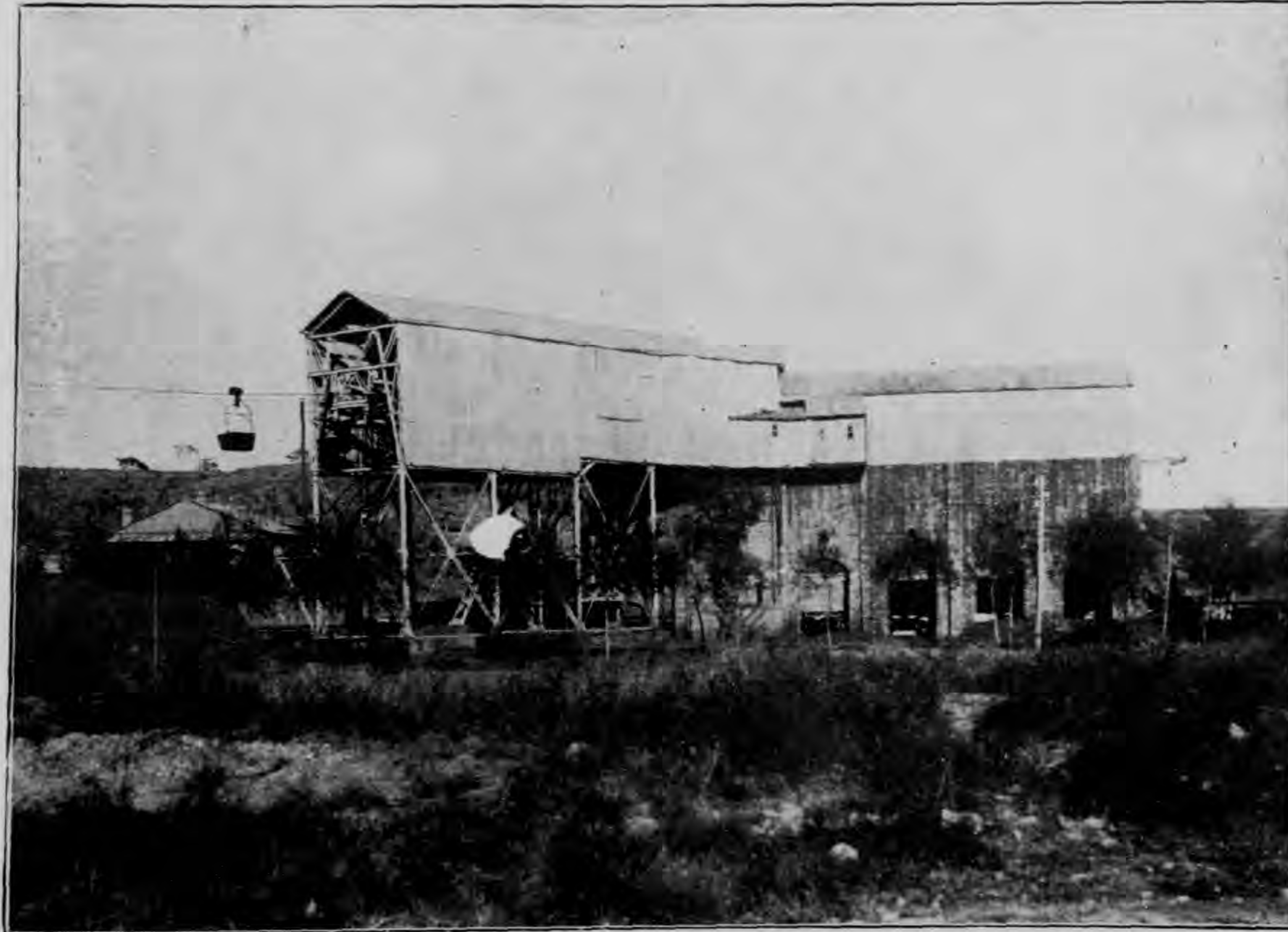
XXXVIII



(38) Révière de Mei Kia. Village au
long de la revière.

落村沿河家麥 (八十三)

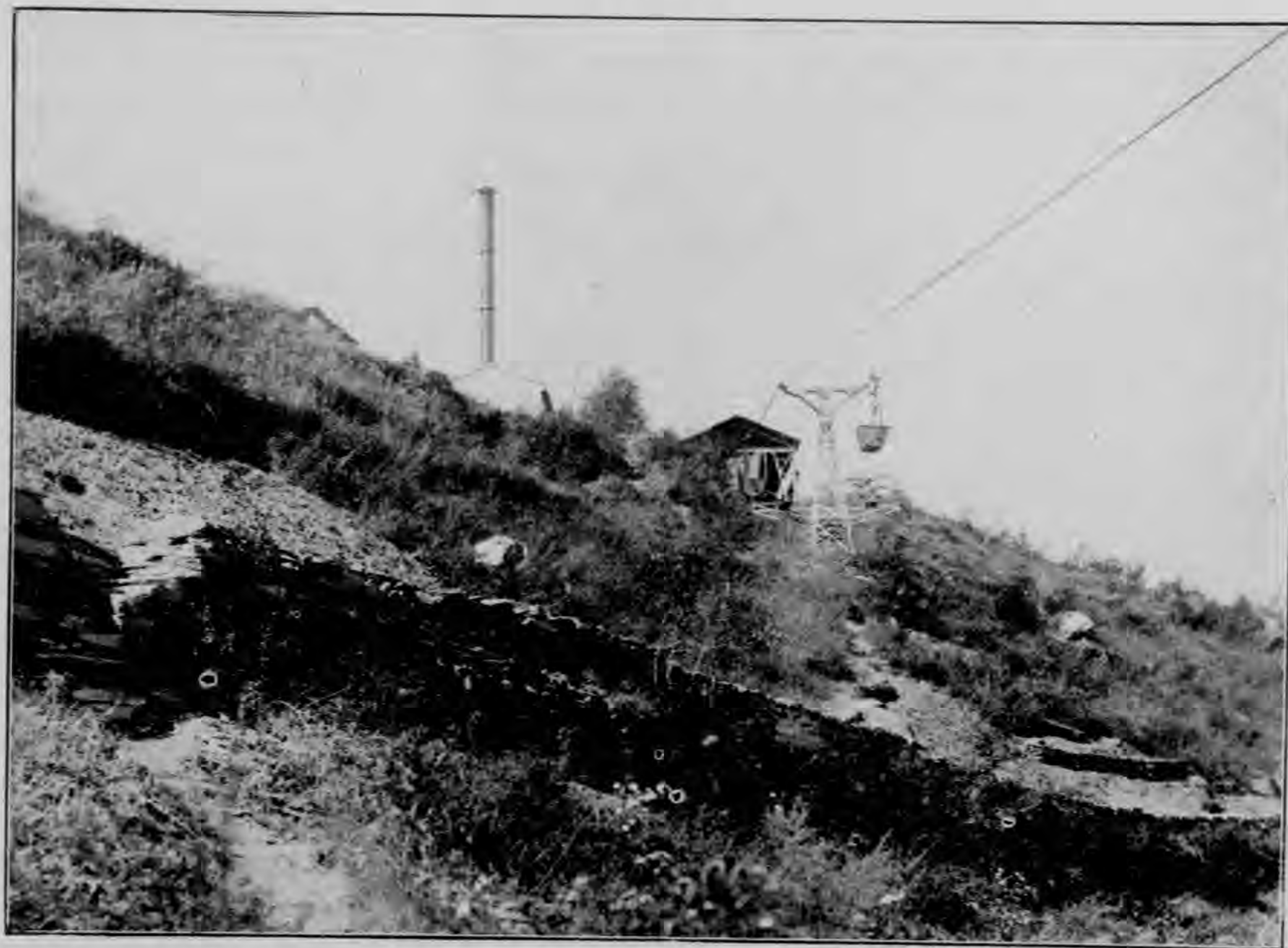
XXXIX



(39) Voie Aérienne. Halte de
dechargement.

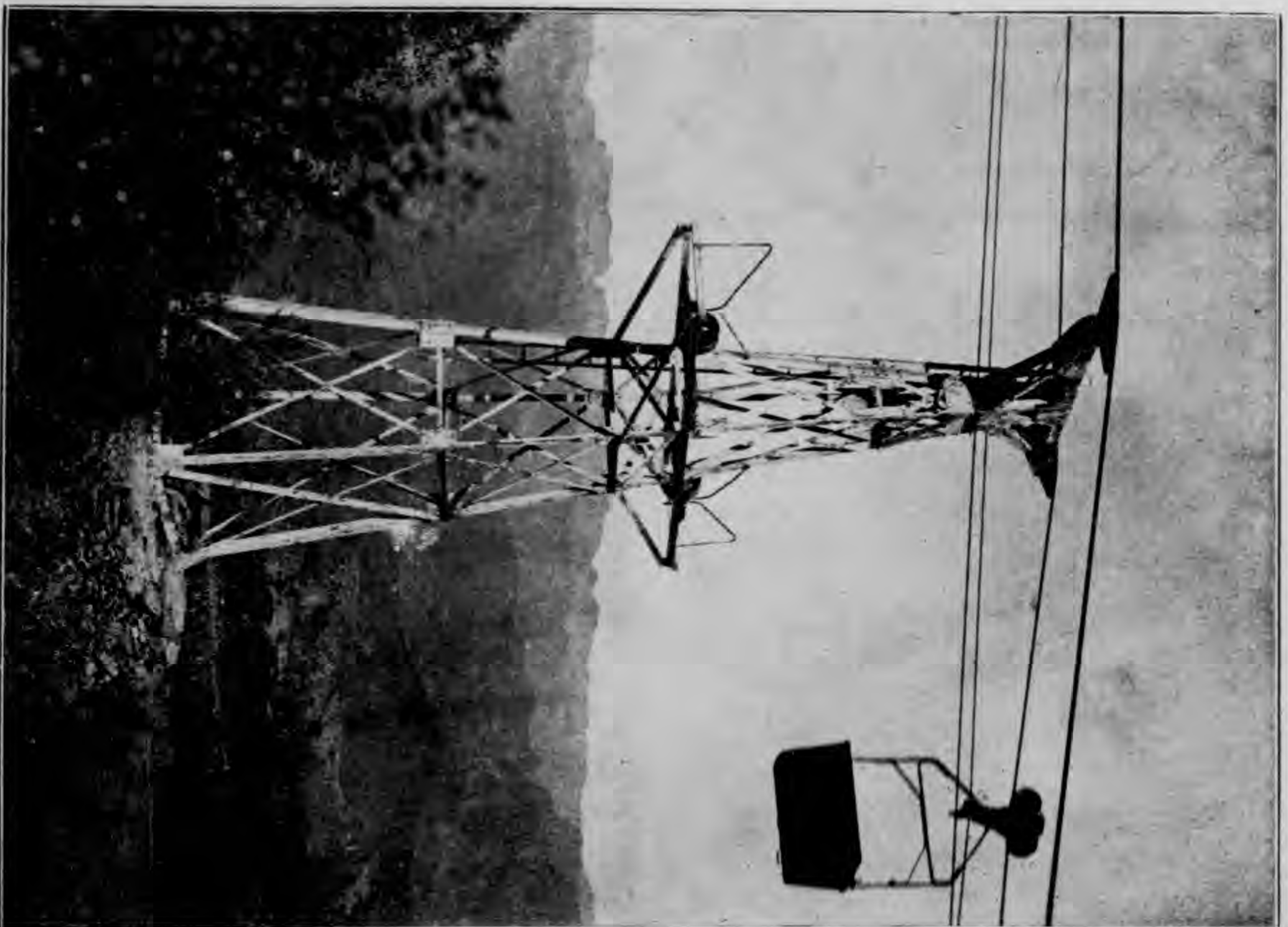
樓載卸路鐵線高 (九十三)

XXXX



(40) Voie Aérienne. Halte de machine.

房爐鍋器機堂佛萬路鐵線高 (十四)



(41) Voie Aérienne. Support
en fer. 架鐵路鐵線高 (一十四)

中華民國四年五月出版

每册定價大洋八角

編輯者……京漢鐵路局調查課

發行者……京漢鐵路管理局

分售處……京漢鐵路各大站

印刷者……北京英文京報館

6

00 P 0 3 8

(2)



01.4