

浙江圖書館





浙江圖書館





浙江圖書館





浙江圖書館



欽定四庫全書

春秋長歷卷五

歷編

信二十三年

正小

戊辰

二大

丁酉

三小

丁卯



浙江圖書館

右諭德陳厚耀撰







浙江圖書館



欽定四庫全書

春秋長歷卷五

歷編

僖二十三年

甲申

正小

戊辰

二大

丁酉

三小

丁卯

浙江圖書館

右諭德陳厚耀撰





四大

丙申

五小

丙寅

經庚寅二  
十五日

六大

乙未

七小

乙丑

八大

甲午

九小

甲子

十大

癸巳

十一小

癸亥

浙江圖書館

本館藏書



十二年

壬辰

晉語注云僖二十三年魯夫閏以閏月為明年正

五月

書

按是年為一章之終推歷當閏十二月而魯歷不

閏前隱十年亦為一章之終而魯歷亦不閏則知

春秋之歷其不按章法也久矣漢書以僖五年為

朔旦冬至之年恐亦未可為據也

僖二十四年

乙酉



正小 壬戌

二大 辛卯

三小 辛酉

四大 庚寅

閏小 庚申

五大 巳丑

六小 巳未

七大 戊子

傳甲午初四日辛丑十一日壬寅十二日  
 丙午十六日丁未十七日戊申十八日  
 傳巳丑晦二十九日

浙江圖書



八小 戊午

九大 丁亥

十大 丁巳

十一小 丁亥

十二大 丙辰

館書

圖

晉語注云僖二十四年三月己丑朔時以為二月

晦又云是年失閏以三月為四月

按晉註所云蓋遵古歷然己丑乃五月朔亦非三



月也豈月之大小有所移耶

又按大衍歷是年閏正月杜于四月置閏以補上

年之閏其閏于四月者因合于二月三月之日干

支也然下年又閏則此年皆閏矣似與歷法不合

若移置上年則又與日不合今姑從之

僖二十五年

丙戌

正小

丙戌

經丙午二十一日

二大

乙卯

江 浙



三小 十六 乙酉

傳甲辰 二十日

四大 閏五 甲寅

經癸酉二日 傳丁巳 初四日 戊午初三日

五小 十七 甲申

書

六大 十八 癸丑

圖

七小 十九 癸未

江

八大 二十 壬子

九小 廿一 壬午

浙

十大 廿二 辛亥



十一小 辛巳

十二天 庚戌

經癸亥  
十四日

閏大 庚辰

館

按自此年一閏至宣二年凡二十九年杜歷置閏

者十皆疎密不等僖三十年閏九月去此年閏五

十七月文元年閏三月去前閏四十二月文二年

閏正月去前閏僅十月文四年閏三月去前閏二

十六月文六年閏十二月去前閏三十二月文八



一 年閏七月去前閏十九月文十二年閏十一月去  
二 前閏五十二月文十六年閏五月去前閏四十二  
三 月宣二年閏五月去前閏四十八月若悉移置之  
四 以合于章法則與經傳月皆不合故今悉仍其  
五 舊以俟知歷者酌焉

六 又按自僖二十五至宣二凡二十九年中大衍歷  
七 置閏者十一而杜歷止十閏則缺一閏可知也推  
八 古歷亦應十一閏



僖二十六年 亥丁

正小 置閏 庚戌

經已未  
初十日

朔 大行 歷正月 小辛巳  
經已未 在二月

二大 又 卦 已卯

二十五至宣二月二十六至中

三小 卦 已酉

二十九至宣三月二十九至宣

四大 必合 戊寅

與 閏 月 皆 不 合 故 今 委 其

五小 卦 戊申

閏 月 去 前 閏 四 月 十 日 去 前 閏 四 月 十 二

六大 前 閏 丁丑

二月去十六日去前閏五月去前閏四月十二

七小 卦 丁未

去前閏十月去前閏十一月去

浙 江 圖 書 館







正小 甲辰

二大 癸酉

三小 癸卯

四大 壬申

五大 壬寅

六小 壬申

七大 辛丑

八小 辛未

經 庚寅  
十九日

經 乙未  
八月無乙巳  
乙巳  
乙巳  
九月六日  
杜氏云

浙 江 圖 書 館

至吳平閣六月古風



九大 庚子

十小 庚午

十一大 己亥

十二小 己巳

大衍歷八月大辛未朔經己巳在九月五日

僖二十八年己巳

正大 戊戌

二小 戊辰

經甲戌  
初六日

傳戊申  
十一日

浙江圖書館



十大	九小	八大	七大	六小	五大	四小	三大
甲子	乙未	乙丑	乙未	丙寅	丙申	丁卯	丁酉

經壬申初十日	傳丁丑十五日	而無月或皆在十二月	壬申丁丑俱繫冬後有日
經丙午初十日	傳丙申初二日		
經己巳初三日	傳戊辰初二日		
癸酉初七日	甲午二十八日		
經癸丑初十日	傳丙午十一日		
十二日	丁未十八日		
傳壬午初十日	癸亥二十八日		
十七日			
初二日			

浙江圖書



十一小 甲午

十二大 癸亥

十三大 是年宜補一閏

僖二十九年 庚寅

正小 癸巳

二大 壬戌

三小 壬辰

四大 辛酉

浙江圖書館



五小

辛卯

六大

庚申

七小

庚寅

八大

己未

九小

己丑

十大

戊午

十一小

戊子

十二天

丁巳



浙江圖書館



大衍歷是年有閏六月古歷亦同杜歷無閏

僖三十年 辛卯

正大 丁亥

二小 丁巳

三大 丙戌

四小 丙辰

五大 乙酉

六小 乙卯

浙江圖書館



七大 甲申

八小 甲寅

九大 癸未

傳甲午  
十二日

閏小 癸丑

十大 壬午

十一小 壬子

十二天 辛巳

僖三十一年 辰壬

育閏六月古惑亦同林惑無閏

浙江圖書館



八小	七大	六小	五大	四大	三小	二大	正小
戊寅	戊申	巳卯	巳酉	巳卯	庚戌	庚辰	辛亥

浙江圖書館



九

丁未

十

丁丑

十一

丙午

十二

丙子

十三

上年閏宜置此年之末

僖三十二年

癸巳

正

乙巳

二

乙亥

浙江圖書館



三大

甲辰

四小

甲戌

經 己丑  
初四日

館

大行 歷甲辰朔  
經 己丑 在三月

五大

癸卯

書

六小

癸酉

圖

七大

壬寅

汪

八大

壬申

浙

九小

壬寅

十大

辛未



十示 辛丑

十二天 庚午

經已卯初十日  
傳庚辰十一日

大衍歷是年有閏二月古歷亦同杜歷不閏

大衍歷是年閏二月小乙巳朔故三月甲辰朔十二月

大庚子朔經已知在十一月

僖三十三年 甲午

正小 庚子

二大 己巳

浙江



三小 己亥

四大 戊辰

五小 戊戌

六大 丁卯

七小 丁酉

八大 丙寅

九小 丙申

十大 乙丑

經辛巳十四日  
癸巳二十六日

大衍歷四月戊戌朔  
辛巳癸巳皆在三月

館

書

圖

江

浙

傳戊子  
十三日



十一小 乙未

十二大 甲子

經乙巳杜氏云乙巳十一  
月十二日經書十二月誤

劉氏炫云按如杜歷四月丁卯朔八月乙丑朔則辛

巳四月十五日癸巳二十七日而乙巳為十一月十

二日大衍歷則辛巳癸巳皆在三月而乙巳為十二

月十一日杜歷自隱元年至文元年三十四閏大衍

三十六閏蓋春秋周歷本差而後世追算又互有得

失杜氏惟據長曆釋經遂以此年十二月所書四事



皆為十一月亦固矣

文元年 乙未

正小 甲午

二大 癸亥

三小 癸巳

閏大 壬戌

四小 壬辰

五大 辛酉

經癸亥  
日食

傳閏  
三月

經丁巳  
十六日

傳辛酉  
朔日

# 浙 江 圖 書 館



六大

辛卯

傳戌戌  
初八日

上年兩月大  
移此方合

七小

辛酉

八大

庚寅

九小

庚申

十大

己丑

十一小

己未

十二天

戊子

江圖書館

經書二月癸亥日有食之杜氏云不書朔官失之也



姜氏云二月甲午朔無癸亥三月癸亥朔入食限大  
衍歷亦以為然郭氏亦云三月癸亥朔加時在晝去  
交分二十六日五千九百一十分入食限諸家各  
以其歷推春秋故癸亥在三月二月  
又傳曰於是閏三月非禮也杜註云閏當在僖公末  
年誤於今年置閏孔氏云僖五年正月辛亥朔日南  
至治歷者皆以此為章首之年漢書律歷志云文公  
元年距僖公五年辛亥二十九歲是時閏餘十三閏



當在十一月後而在三月故傳曰非禮志之所言是  
嫌閏月大近前也杜以僖三十年閏九月文二年閏  
正月故言歷法當在僖公末年誤于今年置閏是嫌  
置閏大近後也又云杜以春秋之世歷法錯失所置  
閏月或先或後但推勘經傳上下日月以為長歷若  
日月同者則數年不置閏若日月不同須置閏乃同  
者則未滿三十二月頻置閏所以異于常歷故釋例  
云春秋日有頻月而食者有曠年不食者理不得一



一如筭以守恆數故歷無有不失今據經傳微旨考  
日辰晦朔以相發明為春秋長歷雖未必得天益春  
秋當時之歷也

書

按推勘日月則僖末年不得有閏而杜以為當閏  
者豈以文元為章首而上年之末當有閏耶然文  
二年二月之閏又何以太數也

大衍歷於是年閏十二月古歷閏十月今從傳閏三  
月



文二年 丙申

正小 戊午

閏大 丁亥

二小 丁巳

三小 丁亥

四大 丙辰

五小 丙戌

六大 乙卯

書	傳	十	經	丁	經
夏	乙	九	乙	丑	甲
四	巳	日	巳	二	子
月	杜			十	初
	氏			一	八
	云			日	日

浙 江 圖 書 館

己經傳必有一誤



七小 乙酉

八大 甲寅

經丁卯  
十四日

九小 甲申

十大 癸丑

十一小 癸未

十二大 壬子

江圖書館

按文元年閏三月矣于浙一年復閏正月相去僅十  
月似太促又文四年三月閏相去二十六月至文六



年十二月閏見經相去三十三年文八年七月閏  
相去十九年文十二年十一月閏相去五十二年  
文十六年五月閏相去四十二年宣二年五月閏  
相去四十八月此二十年間凡八閏或太踈或太  
促欲移置之則與經傳日月多不合今姑從之

大衍歷亦八閏

注

大衍歷推是年正月大戊子朔己丑日冬至二月小  
戊午朔經甲子丁丑在此月



文三年  
丁酉

正小  
壬午

二大  
辛亥

三小  
辛巳

四大  
庚戌

五小  
庚辰

六大  
巳酉

七大  
巳卯

傳乙亥二  
十六日

浙江圖書館



八小 巳酉

九大 戊寅

十小 戊申

十大 丁丑

十一示 丁未

文四年 戊戌

正大 丙子

二小 丙午

十經  
三日

浙江圖書館



九小	八大	七小	六大	五小	四大	閏小	三大
壬寅	壬申	癸卯	癸酉	甲辰	甲戌	乙巳	乙亥

大衍歷閏  
古歷閏  
七月  
閏  
館  
月

浙江圖書



十大 辛未

十大 辛丑

十二小 辛未

文五年 巳亥

正大 庚子

二小 庚午

三大 巳亥

四小 巳巳

經壬寅  
初二日

經辛亥  
十三日

浙江圖書館



十大	十小	十大	八小	七大	六小	五大
乙丑	乙未	丙寅	丙申	丁酉	戊辰	戊戌

經甲申  
十九日

浙江圖書館



文六年

庚子

正大

甲午

二大

甲子

三小

甲午

四大

癸亥

五小

癸巳

六大

壬戌

七小

壬辰



浙江圖書館



八大

辛酉

經乙亥  
十五日

九小

辛卯

十大

庚申

十一小

庚寅

傳丙寅  
杜氏云十月無丙寅  
十二月八日也

十二大

己未

閏小  
己丑

經閏  
月

經書閏月不告月在冬  
浙月後下文無月故知閏

十二月也

江圖書館



程氏云按歷法是年未應閏經書閏月則周閏有

所移也

文七年辛丑

正大 戊午

二小 戊子

三大 丁巳

四小 丁亥

五大 丙辰

館

書

圖

朔

浙

大行歷三月大戊子  
朔經甲戌在二月

經戊子初二日  
傳已丑初一日

十  
八日

日



六大

丙戌

七小

丙辰

八大

乙酉

九小

乙卯

十大

甲申

十一小

甲寅

十二大

癸未

大衍歷於是年閏四月古歷亦同

浙江圖書館



文八年

壬寅

正小

癸丑

二大

壬午

三小

壬子

四大

辛巳

五小

辛亥

六大

庚辰

七小

庚戌



浙江圖書館

分長年閏四月古致亦同



八大

巳卯

經 戊申  
三十日

九大

巳酉

館

十小

巳卯

經 壬午 初四日 乙酉  
初七日 丙戌 初八日

十大

戊申

圖

十示

戊寅

五

杜氏歷是年閏七月以推下八月之戊申十月之壬

午乙酉丙戌及明年正月之巳酉乙丑二月之辛丑

三月之甲戌九月之癸酉皆不合若移置明年七月



閏則上下皆合矣疑當日傳寫之訛今改之

文九年 癸卯

正大 丁未

傳巳酉初三日

二小 丁丑

經辛丑二日

三大 丙午

傳甲戌十日

四小 丙子

五大 乙巳

六小 乙亥

浙 江 圖 書 館



七大 甲辰

閏小移 甲戌

八大 癸卯

九小 癸酉

十大 壬寅

十一小 壬申

十二天 辛丑

經 癸酉  
初一日

浙江圖書館

杜氏歷閏在上年七月今移置此年七月上下日辰



干支皆合說見上年

推筭古曆是年閏十二月天衍曆閏明年正月相去

一月知是年當閏也

大衍是年九月小甲辰朔經癸酉在十月朔

文十年甲辰

正大 辛未

二小 辛丑

三大 庚午

經辛卯二  
十四日

浙江圖書



十二大	十一小	九大	八小	七大	六小	五大	四小
丙寅	丁酉	丁卯	戊戌	戊辰	己亥	己巳	庚子

浙江圖書館

春秋左傳卷五

二十四



十二 丙申

文十一年 乙酉

正大 乙丑

二小 乙未

三大 甲子

四小 甲午

五大 癸亥

六大 癸巳

傳甲子朔見襄公三  
十年絳縣老人言

浙江圖書館



七小 癸亥

八大 壬辰

九小 壬戌

十大 辛卯

十一小 辛酉

十二天 庚寅

文十二年 丙午

正小 庚申

經甲午  
初四日

浙江圖書館



二大

巳丑

經庚子  
十二日

三小

巳未

四大

戊子

五小

戊午

六大

丁亥

七小

丁巳

八大

丙戌

九小

丙辰

浙江圖書館



十小 丙戌

十天 乙卯

閏小 乙酉

十天 甲寅

經戊午  
初五日

館書圖

大衍歷於是年閏十月古歷閏九月

按自此年至成十四年共三十九年大衍歷置閏

十五推古歷亦同而杜歷止閏十三實少兩閏其

間干支訛誤寔多經傳各異疑所據歷各有不同



莫得其次序也

文十三年

丁未

正小

甲申

二大

癸丑

三小

癸未

四大

壬子

五小

壬午

六大

辛亥

經壬午  
初一日

浙江圖書館



七小 辛巳

八大 庚戌

九小 庚辰

十大 巳酉

十一小 巳卯

十二天 戊申

文十四年 戊申

正大 戊寅

大衍歷十一月庚辰  
朔經巳丑在此月  
經巳丑杜氏云十二月無  
巳丑巳丑十一月十三日

浙 江 圖 書 館



二小 戊申

三大 丁丑

四小 丁未

五大 丙子

六小 丙午

七大 乙亥

八小 乙巳

九大 甲戌

經乙亥五月乙亥齊侯潘卒杜氏云  
乙亥在四月二十九日書五月從赴

傳乙卯杜氏云七  
月無乙卯日誤

經甲申  
十一日

浙

圖

書

館



十小 甲辰

十一大 癸酉

十二示 癸卯

文十五年 巳酉

正大 壬申

二小 壬寅

三大 辛未

四小 辛丑



浙 江 圖 書 館

浙 江 圖 書 館 創 立 於 辛 丑 年 五 月 八 日 會 次 申



五大 庚午

六大 庚子

七小 庚午

八大 己亥

九小 己巳

十大 戊戌

十一小 戊辰

十二大 丁酉

經辛丑朔日食戊申  
初九日杜八日

浙江圖書館



六經文書六月辛丑朔日有食之大衍歷同郭氏亦云  
六月辛丑朔加時在晝交分二十六日四千四百七  
十三分八食限

正小按辛丑朔在四月六月庚子朔或云食在二日然  
四大與經朔字不合杜歷並未言誤不知何故

三大衍歷推是年閏六月古歷亦同杜歷閏在五年五

二月

丙申

浙

文十六年

庚戌







八小

癸亥

經辛未  
初九日

九大

壬辰

十大

壬戌

十一小

壬辰

傳甲寅  
十六日

十二天

辛酉

文十七年

辛亥

正小

辛卯

二大

庚申

浙江圖書館



三小

庚寅

四大

己未

經癸亥  
初五日

五小

己丑

六大

戊午

經癸未  
十五日

七小

戊子

八大

丁巳

九小

丁亥

十大

丙辰

浙江圖書館



十示 丙戌

十天 乙卯

文十八年 壬子

正小 乙酉

二大 甲寅

三大 甲申

四小 甲寅

五大 癸未

十經 丁丑 二  
四日

# 浙江圖書館

十經 戊戌 大衍歷五月癸丑  
六日 朔經 戊戌 在四月未



六小

癸丑

十經  
十一日  
癸酉二

大衍  
朔經  
癸酉在五月  
癸未

七大

壬午

八小

壬子

九大

辛巳

十小

辛亥

十一大

庚辰

十二小

庚戌

大衍歷推是年閏二月古歷亦同杜歷不同

浙江圖書館



宣元年

癸丑

正大

巳卯

二小

巳酉

三大

戊寅

四小

戊申

五大

戊寅

六大

丁未

七小

丁丑

浙江圖書館



八大 丙午

九小 丙子

十大 乙巳

十一小 乙亥

十二天 甲辰

宣二年 甲寅

正小 甲戌

二大 癸卯

經壬子  
初十日

浙江圖書館



三小 癸酉

四大 壬寅

五小 壬申

閏大 辛丑

六小 辛未

七大 庚子

八大 庚午

九小 庚子

浙 江 圖 書 館

經乙丑二四日  
十七日



十大

己巳

經乙亥初七日  
傳壬申初四日

十小

己亥

館

十二天

戊辰

書

大衍歷推是年正月小甲辰朔癸亥日冬至經二月

閏壬子在正月又閏十一月小己巳朔古歷閏十一

五月今杜歷閏五月

江

宣三年

乙亥

浙

正小

戊戌



九小	八大	七小	六大	五小	四大	三小	二大
甲午	甲子	乙未	乙丑	丙申	丙寅	丁酉	丁卯

大行歷九月小甲子  
朔經丙戌在此月

浙江圖書館



十大

癸亥

經丙戌二  
十四日  
六日  
甲午  
甲午  
甲午

十大

癸巳

十二

癸亥

宣四年

丙辰

正大

壬辰

二小

壬戌

三大

辛卯

四小

辛酉

浙江圖書館



十二小	十一大	十小	九大	八小	七大	六小	五大
丁巳	丁亥	戊午	戊子	己未	己丑	庚申	庚寅

大衍歷五月大庚申朔  
 經乙酉  
 經乙酉  
 十六日  
 傳戊戌  
 初十日

浙江圖書館



宣五年丁

正大

丙戌

二小

丙辰

三大

乙酉

四大

乙卯

五小

乙酉

六大

甲寅

七小

甲申

大曆... 十... 六... 酉... 日... 大... 日...

五... 月... 大... 東... 申...

浙江圖書館



八大 癸丑

九小 癸未

十大 壬子

十一小 壬午

十二大 辛亥

閏小 辛巳

館

書

圖

江

新

杜氏歷閏在明年六月去宣二年五月之閏似太踈故置此年之末以均前後之閏其間亦無日月乖礙



也

又按杜歷宣二年置一閏直至宣六年始再置一閏宣十年又置一閏相距甚疎若移宣六年之閏於四年五年之間而于宣七年補一閏于年末庶前後相均也然與宣八年之日月不合今從杜歷大衍歷於是年閏八月古歷閏七月知是年當閏也

宣六年

戊午

正大

庚戌

浙



九小	八大	七大	六小	五大	四小	三大	二小
丁未	丁丑	丁未	戊寅	戊申	巳卯	巳酉	庚辰

浙江圖書館



十大 丙子

十一小 丙午

十二天 乙亥

宣七年 未巳

正小 乙巳

二大 甲戌

三小 甲辰

四大 癸酉



浙 江 圖 書 館



五小

癸卯

六大

壬申

七小

壬寅

八大

辛未

九小

辛丑

十大

庚午

十一大

庚子

十二小

庚午

浙江圖書館

春秋卷五

三十八



宣八年庚申

正大 巳亥

二小 巳巳

三大 戌戌

四小 戌辰

五大 丁酉

六小 丁卯

七大 丙申

經辛巳十五日壬午十  
六日戊子十二日  
甲子日食  
在十月

江圖書館



八小 丙寅

九大 乙未

十小 乙丑

經已丑二  
十四日

十大 甲午

十二 甲子

經文書秋七月甲子日有食之既不書朔杜氏云甲

子七月三十日

杜以七月朔  
為乙未朔

姜氏云十月甲子朔日食

大衍同郭氏亦云是年十月甲子朔加時在晝食九

館

書

圖

五



分二十一秒蓋十誤為七

按經甲子日食在七月而推歷者皆以為十月以  
七月甲子不入食限也然十月乃乙丑朔非甲子  
朔郭氏云十誤為七非也十可誤為七冬亦可誤  
為秋乎愚意是秋九月甲子食而甲子即九月晦  
日十月朔得乙丑與此歷合蓋推歷者用定朔故  
以甲子為十月朔耳

程氏云杜氏長曆自僖十二年至文元年五年一閏



者二四年一閏者三失二閏焉又自文十六年至宣  
十年四年一閏者三又失一閏焉

按周歷果失閏則日食宜逾大衍日食之後而今  
反在大衍日食之前則知周歷未嘗失閏而杜歷  
之自失耳

大衍歷是年閏五月丁酉朔十月甲子朔 古歷閏  
四月杜歷不閏

宣九年 辛酉

浙

五

四

官



正大 癸巳

二小 癸亥

三大 壬辰

四大 壬戌

五小 壬辰

六大 辛酉

七小 辛卯

八大 庚申



大衍歷八月  
朔經辛酉  
在此月  
浙小庚申

館書圖

自文十六年



九小

庚寅

經辛酉日杜氏云九月無

十大

巳未

經癸酉日

十一小

巳丑

十二大

戊午

宣十年

壬戌

正小

戊子

二大

丁巳

三小

丁亥

浙江圖書館

誤辛酉在八月



四大

丙辰

經丙辰日  
食不書朔

五小

丙戌

經癸巳  
初八日

閏大

乙卯

六大

乙酉

七小

乙卯

八大

甲申

九小

甲寅

十大

癸未



浙江圖書館



十一小 癸丑

十二大 壬午

館

經夏四月丙辰日有食之杜氏云不書朔官失之也

大衍歷丙辰朔日食郭氏亦云以今歷推之是月丙

辰朔加時在晝交分十四日九百六十八分入食限

推古歷閏十二月大衍歷閏明年正月

浙

宣十一年 癸亥

正小 壬子



二大 辛巳

三小 辛亥

四大 庚辰

五小 庚戌

六大 己卯

七小 己酉

八大 戊寅

九小 戊申



浙 江 圖 書 館

此館自開辦以來，蒙各界人士之熱心支持，不勝感荷。茲為推廣圖書，特將本館所藏之書，分送各縣圖書館，以期普及。此舉實為利溥，望各界人士踴躍參加，共襄盛舉。



十大 丁丑

經辛亥十月無辛亥辛亥  
或在十一月有日而無月

十一大 丁未

十二小 丁丑

大衍歷是年閏正月

宣十二年 甲子

正大 丙午

二小 丙子

三大 乙巳

浙 江 圖 書 館



四小 乙亥

五大 甲辰

閏小 甲戌

六大 癸卯

七小 癸酉

八大 壬寅

九小 壬申

十大 辛丑

經乙卯十五日傳丙辰  
十四日辛未二十九日  
大行歷七月癸卯  
朔經乙卯在此月

館

江

浙

庚五十一日  
辛五十二日  
無辛五十三日  
無辛五十四日  
無辛五十五日



十一小 辛未

十二大 庚子

宣十三年 乙丑

正小 庚午

二大 己亥

三大 己巳

四小 己亥

五大 戊辰

經戊寅杜氏云十二月無戊寅戊寅十一月為庚午朔也

浙江圖書



六小 戊戌

七小 丁卯

八小 丁酉

九小 丙寅

十小 丙申

十一小 乙丑

十二小 乙未

大衍歷是年閏九月古歷亦同杜歷不閏

江圖書館



宣十四年

丙寅

正大

甲子

二小

甲午

三大

癸亥

四小

癸巳

五大

壬戌

經壬申  
十一日

六大

壬辰

七小

壬戌

浙江圖書館



八大 辛卯

九小 辛酉

十大 庚寅

十一小 庚申

十二天 己丑

宣十五年

丁卯

正小 己未

二大 戊子



浙江圖書館



三小	戊午
四大	丁亥
五小	丁巳
六大	丙戌
七小	丙辰
八大	乙酉
九小	乙卯
十大	甲申

經癸卯十八日傳  
 辛亥二十七日  
 傳壬午二十七日  
 日則以七月為甲寅朔也似誤

浙 江 圖 書 館



十一大

甲寅

閏小

甲申

十二大

癸丑

宣十六年

戊辰

正小

癸未

二大

壬子

三小

壬午

四大

辛亥

傳戊申二  
十七日

浙 江 圖 書 館



五小 辛巳

六大 庚戌

七小 庚辰

八大 己酉

九小 己卯

十大 戊申

十一小 戊寅

十二大 丁未



浙江圖書館



大衍歷是年閏六月古歷亦同杜歷閏在上年

宣十七年 巳巳

正大 丁丑

二小 丁未

三大 丙子

四小 丙午

五大 乙亥

六小 乙巳

經庚子二十四日丁未杜氏云丁未  
二月四日則以二月為甲辰朔誤

浙江圖書館

經癸卯日  
朔已未十五日  
浙不書



七大 甲戌  
 八小 甲辰  
 九大 癸酉  
 十小 癸卯  
 十一大 壬申  
 十二小 壬寅

經 壬午  
 一 日

江 圖 書 館

經六月癸卯日有食之杜氏云不書朔官失之姜氏  
 云六月甲辰朔不應食大衍歷云五月在交限六月



甲辰朔交分已過食限蓋誤郭氏云今歷推之是年  
五月乙亥入食限六月甲辰朔泛交二日已過食限  
大衍為是

按姜郭所云日食不在癸卯而在甲辰癸卯亦非  
六月朔而經又不書朔則此日食闕疑可也杜以  
為癸卯朔朔字官失之似未深考

又按春秋日食雖月之前後有小差而日未嘗誤  
惟此年日食經以為癸卯而後之推歷者皆以為



乙亥相隔二十八日疑是他年日食誤書于此

大衍歷是年正月小丁丑朔經丁未在二月二日五

十月乙亥朔日食六月大甲辰朔

宣十八年庚午

正大 辛未

二小 辛丑

三大 庚午

四小 庚子

浙江圖



五大 己巳

六大 己亥

小七 己巳

八大 戊戌

九小 戊辰

十大 丁酉

十一小 丁卯

十二大 丙申

經甲戌  
初六日

經壬戌二  
十六日

浙 江 圖 書 館

十二大 丙申 二十八日 癸巳 外平日 會 題 書 于 此



春林身



浙江圖書館

春林身

卷五

五



春秋長曆

春秋長曆卷五



浙江圖書館

三〇九三





浙江圖書館

浙江圖書館善本

登記號：000351

一九 年 月 日



春秋長應卷五



浙江圖書館





浙江圖書館

浙江圖書館善本

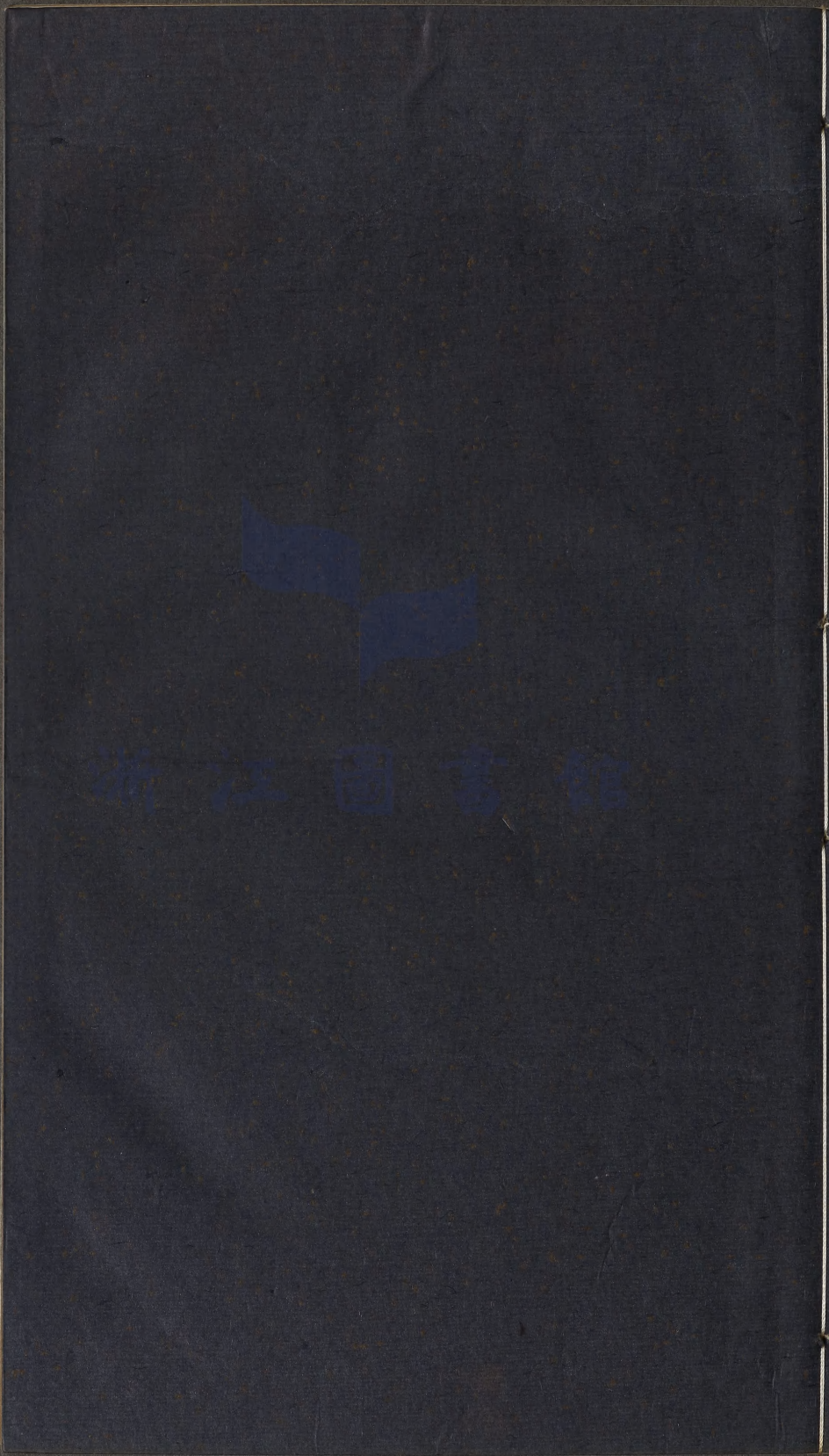
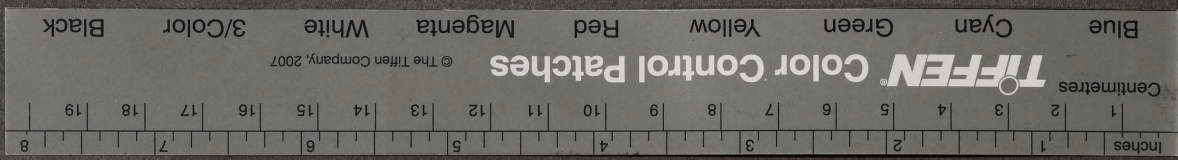
乙登記號：000351

一九 年 月 日

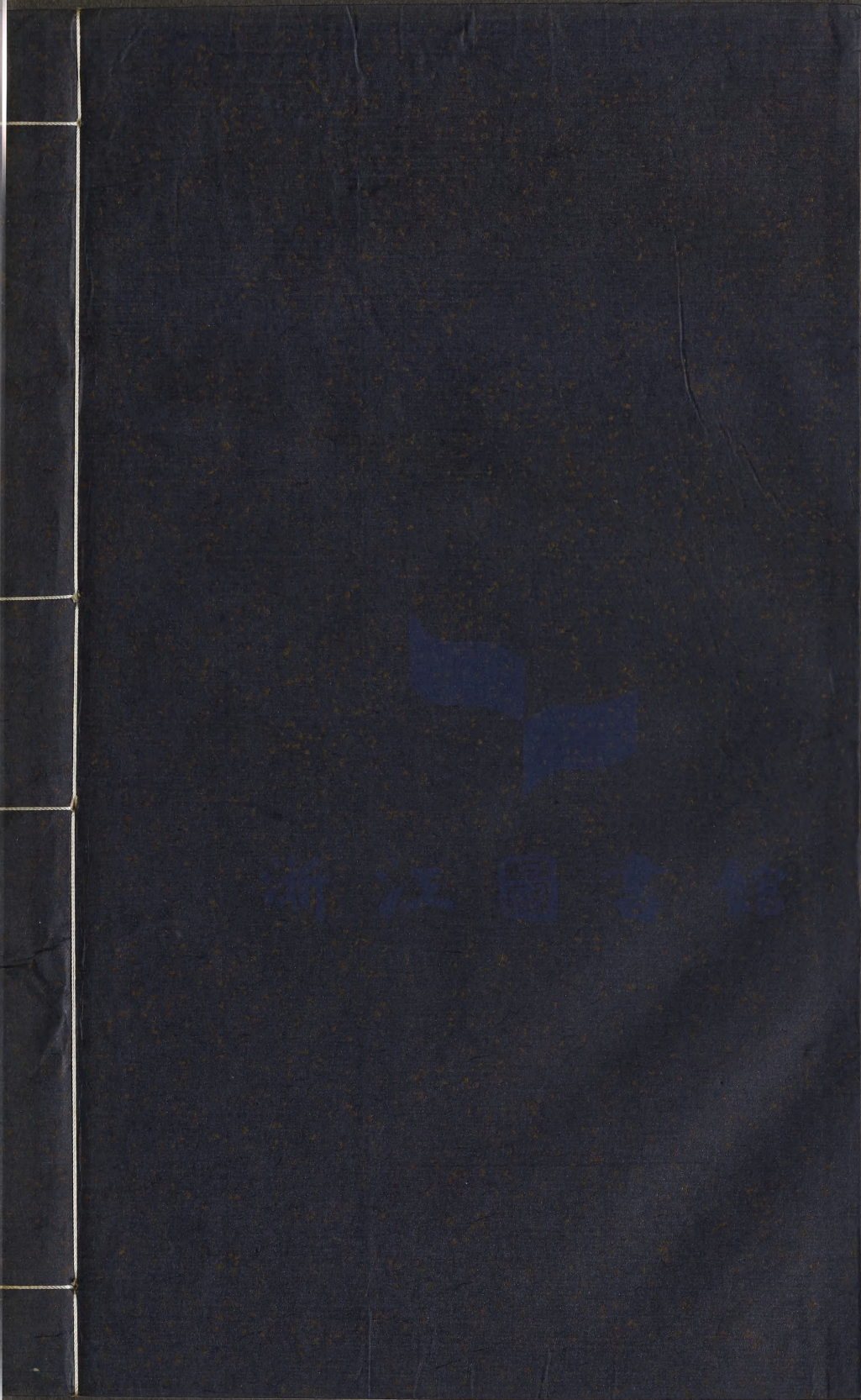


浙江圖書館









ches 1 2 3 4 5 6 7 8

entimetres 1 2 3 4 5 6 7 8 9 10 11 12 13 14 15 16 17 18 19

**TIFFEN** Color Control Patches

© The Tiffen Company, 2007

Blue Cyan Green Yellow Red Magenta White 3/Color Black