

# Кіевская Мысль.

Пятница 11 марта 1916 г.

№ 11.

Приложение къ № 71.

## Эрзерумъ.



Форты, окружающіе Эрзерумъ.



Великобританское консульство въ Эрзерумъ.



Подступы къ Эрзеруму.



Главный мусульманскій минаретъ въ Эрзерумѣ.

**Помощь бѣженцамъ.**  
(Учрежденія кіевскаго отдѣла Татіанинскаго комитета).



Участн. переписи бѣженцевъ во главѣ съ управляющимъ отдѣломъ  
А. К. Ржепецкимъ.



Участники переписи бѣженцевъ отправля тся на работу.



Статистическое бюро.



Разборка запросовъ о розыскѣ пропавшихъ бѣженцевъ.



Швейная мастерская.



Приѣмка теплыхъ вещей для бѣженцевъ.



Въ больницѣ для дѣтей бѣженцевъ.



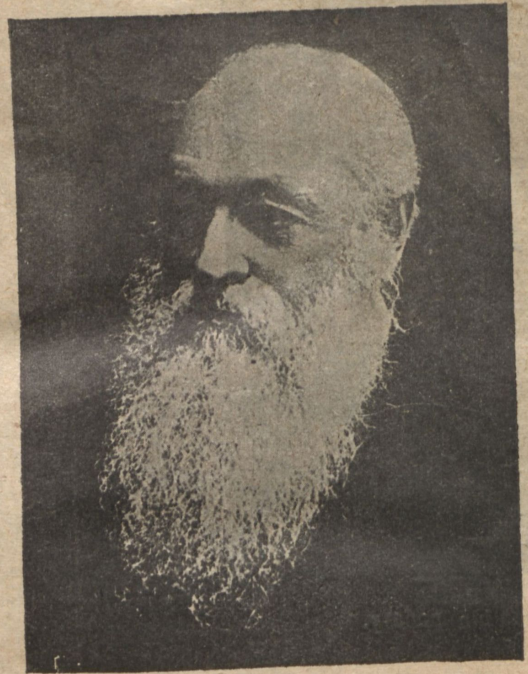
Дѣти бѣженцевъ въ больницѣ комитета.



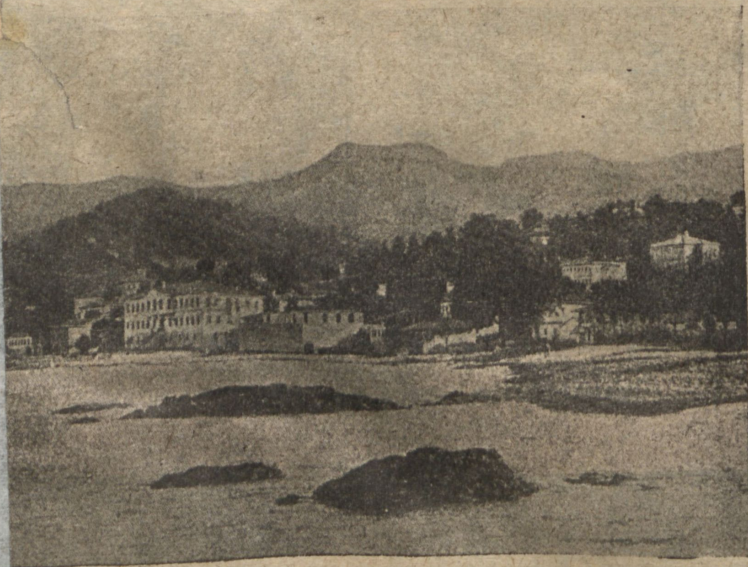
Роздача одежды дѣтямъ бѣженцевъ.



дыма, которымъ окутываютъ себя германскія военныя суда.



Л. А. Санкети,  
проф. петрогр. консерватори.  
(† 26 февраля).



Азиатскій городъ Ризе, занятый русскими войсками.



Я. И. Гельманъ,  
еврейскій общественный дѣятель, на-дняхъ  
скончавшійся въ Кіевѣ.

ОБЪЯВЛЕНІЯ.

Литографія.  
Цинкографія и  
др.

Литографское  
№ 1682

**УНИВЕРСАЛЬНЫЯ  
КРЕСЛА  
патентъ  
А ГАРДТЪ,**

превращаются  
въ  
**КУШЕТКУ  
ДИВАНЪ  
и КРОВАТЬ**

на пружинномъ матрацѣ и съ по-  
мѣщеніемъ для постелья бѣлыя

**Удобно!  
Прочно!**

**Практично и изящно!  
Необходимо каждому!**

Богатѣйшій выборъ  
заграничной и своего про-  
**МЕБЕЛИ** изобрѣтателя, исключительнаго  
лучшаго качества.

Мебельная мастерія Англіеса. Ме-  
бельныя кровати. Американская  
лѣзныя кровати. Американская  
контрорская мебель.

**ВѢНСКАЯ** гнута **МЕБЕЛЬ**  
бушова

**А. Гардтъ**

КІЕВЪ, Лотеранская № 3. Тел. № 2642.