

藤原氏

太政官文庫			
利	一	七	四
書	五		
門	七		
冊	架	函	號

東四半函

和 七五二六九

内閣文庫	
番號	和 75269
冊數	7 (3)
函號	89 5

和	八十九
函	七五二六九
號	

0 1 2 3 4 5 6 7 8 9

A 1 2 3 4 5 6 M 8 9 10 11 12 13 14 15 B 17 18 19

Kodak Gray Scale

C Y M

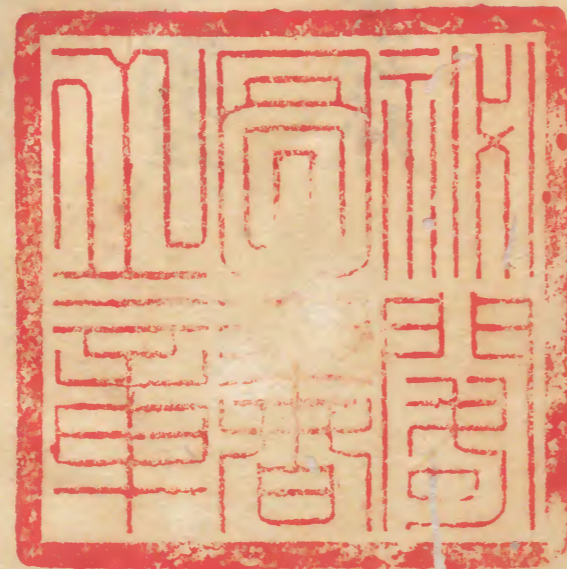
© Kodak, 2007. TM, Kodak





424

424



新編纂系圖本朝尊卑分脉系譜雜類要集卷第四

特進亞三台藤公定撰

藤氏二 北家乙

○當卷惣録 八篇

第一 法成寺關白道長公次男堀河右大臣賴宗公孫 中御門一條持明院白河高倉等流

第二 法成寺關白道長公五男權大納言長家卿孫 大坂御門 御子丸等流

第三 法興院攝政兼家公男中關白道隆公孫 坊門 水要賴等流

第四 法興院攝政兼家公三男皇太子傳道綱卿孫 楊梅 二條等流

第五 法興院攝政兼家公次男栗田關白道兼公孫 宇都宮 小田等流

第六 九條右大臣師輔公一男攝政伊尹公孫 一條流 能書家

第七 九條右大臣師輔公男大政大臣為光公孫 京極流

第八 後二條關白師通公三男家政卿舍弟家隆等孫 室町法性寺等流

○當卷内諸流標目

第一 法成寺關白道長公次男堀河右大臣賴宗公孫
當流内分派敬系多也

右大臣賴宗公息男五人内

一男中納言兼賴卿

無子孫見系也

二男右大臣俊家公流

引大宮 當流正嫡也
子孫相續

三男内大臣長公流

有子孫 新絶畢

四男刑部卿基公

子孫新絶畢

五男中納言能季卿

子孫新絶 但今侍流内有之歟

右大臣俊家公息男五人内

一男大納言按察使宗俊卿 号中御門

當流正嫡也

二男参議師兼 無子孫

三男左衛門佐基俊 無子孫

四男鎮守府將軍基賴 一條持明院等祖 又各別一流正統也

五男權大納言宗通卿流 号坊門 今世子孫有两流 白川流 高倉流

中御門流内

大納言宗俊卿息男三人内

一男右大臣宗忠公流 始而号中御門

當流正嫡也

二男忠良 無子孫

三男大政大臣宗輔公流 号堀河 無子孫相續

右大臣宗忠公息男三人内

一男内大臣宗能公流 當流正嫡也

二男参議宗成卿 無子孫

三男治部大輔宗重 無子孫

内大臣宗能公息男七人内

一男權大納言宗家卿流 中御門 當流正嫡也

自餘兄弟負外不及註見系圖

以上當流之内宗家卿以來無各別分流仍不註之

基賴流内 一條持明院流在之

鎮守府將軍基賴息男二人内

一男阿波守俊保 無子孫

二男大藏卿通基朝臣流 當流内正嫡兩流祖也 一條持明院等祖是也 但此内持明院方正統也

大藏卿通基息男三人内

一男通親 無子孫

二男丹波守通重 号一条流是也 子孫相續 今新絶也

三男權中納言基家卿流 号持明院 當流正嫡也

權中納言基家卿息男三人内

一男侍從加賀守基宗

引持明院子孫今相續
當流內庶流也

二男中納言保家卿流

引持明院 子孫相續 當流正嫡也

三男參議右衛門督基氏卿流

引園 一家正統之由稱之歟
子孫相續

保家卿流內又有多流

保家息男四人內

一男權中納言基保卿 當流正統也 持明院

二男少將俊保 同引持明院 子孫有之

三男侍從家時 無子孫

四男右近中將家教 子孫有之

一 宗通卿流內

右大臣俊家五男權大納言宗通卿息男五人內

一男參議信通卿 無子孫相續

二男大政大臣伊通公流 引大宮 又引九條 當流正嫡也 子孫相續

伊通公息男二人內

參議為通卿 今無子孫相續

權中納言伊實卿流

伊實卿息又二人有之

一男左京大夫清通 無子孫

二男從三位右兵衛督伊輔卿流 引白河是也 子孫相續

三男左少將季通 無子孫相續

四男大納言成通卿 引高倉 子孫有之 但今世無之

五男大納言重通卿息權中納言家通卿流 引六角 子孫相續 今引高倉

權中納言家通息四人內

一二男負外不及註 見系昌

三男左中將敦通 子孫相續 引高倉

以上初篇終

第一篇

系譜畧圖

御堂関白道長公二男

從一位
右大臣

賴宗

号堀河

兼賴

号小野宮中納言

宗實

常陸介正四下

俊家

号大宮右将

能長

号三奈

基長

權中納言從二

長忠

号石山
將從四上

惟信

基貞

刑部卿正四下

敦基

刑部卿正四下

敦雅

從四上
左馬助

隆教

從五上
越中守

宗隆

從五下

隆教

越中守

能季

中納言正二位

有家

右将正四下

能忠

少納言從四下

宗俊

權大納言正三位

宗忠

從一位
右大臣

宗能

正三位
内大臣

宗家

權大納言正二位

宗經

左中將

宗平

從二位
参木

宗雅

正三位
参木

宗久

中納言正二位

冬定

權中納言正二位

宗重

權中納言正二位

宗泰

權中納言從二位

冬能

侍從

宗兼

参木

宗輔

從一位
太政大臣

俊通

權中納言正三位

基俊

從五位上
左衛門佐

能仲

從四位下
土左守

中門
一流

一修 中弁 正五下
鎮守府將軍
持明院
基賴

通基
正五下
左衛門尉
持明院

通重 從四上
母波守
正二
權中納言
從二
參末
高能 從二
左兵衛尉
賴氏 從二
能基 從三
能伸 從四下
左中將
能親 左少將
能氏
能賴

信能 從三
參末

實雅 從三
參末

能清 從二
參末

能賢 從四上
左少將

能俊 從四下
右少將

能冬 從四下
右少將

能定

能季

宗房 左中將

實遠 正三
左兵衛尉

能

基宗 從三
加賀守
正三
權中納言
左中將
家能 左少將
家定 正四下
左中將
基盛 從二
基長 從三
家藤 從三
基秀 中將

基世 左少將
基兼 中將
基清

俊藤 正五下
左中將
家秀 從三

持明院
基家 正三
中納言
保家 從二
中納言
基保 正三
權中納言
保藤 正二
中納言
俊保 正五下
左少將
保成 從四下
左少將
保有 從三
權中納言
保脩 從四下
左少將
保定

持明院
俊保 正五下
左少將
相保 從二
左馬頭
長相 從三
參末
家相 中將
從三
相秀

持明院
家教 正四下
右中將
基光 從二
治部卿
基澄 正三
基清 正四下
左中將
基信

基雄 右中將
正三
基負 左少將
正四下

園

基氏參三
基頭參三
基藤推中納言
基成推中納言
基隆推中納言
基光

号向克

信通從三

基重從三
基冬從三
基敦侍從正五下
基細從五下

基定左中將

号坊門

宗通正二
伊通從一

為通參正四下
泰通
經通

國通

伊賀推中納言

清通從三

高通從二

白河

伊輔從三
伊時從三
伊長從三
伊定從三
伊家從三
伊俊從三
伊頭少將

季通左下

伊長少納言

成通大納言正二

泰通推大納言正二

經通大納言正二

氏通中將

國通推中納言正二

高倉

重通正三位
家通從二
敦通中將
氏通從四下
茂通從三
有通參
廣通參

以上初篇系譜畧已回終

第一法成寺關白道長公次男右大臣賴宗孫

賴宗傳

宣統元土廿二從五位上 二年正侍從 日年六左兵衛佐 日三年上四正下 日四年正右少將
 日五年正七從四下 日六年三右將 日年上七上六從四上 日七年全正四下 日全從三位 中將如元
 長和元四正七三位 日年九十六從二位 日三年三從中納言 日五年九勅授 日年四女右衛門督
 日年上七右檢別當 寬仁元分美倉權全 日二年上七正三位 治安元七其權大納言 日年分九春宮大夫
 万子五子九按察使 長元九甲七出夫也 院祚 長曆元八十七更任春宮大夫 寬德二十二三右大將
 永承二一任內大臣 日九日大將如元 天喜五十五五輦車 康平元正六從一位 六十六
 日三年七十七右春 日如元 日大將 康平七十三十九辭大將

法成寺關白道長公三男

檢別當 輦車
 按察使 右衛門督
 右大將 春宮大夫
 右春官 從一位

賴宗

母四品盛明親妻

治曆元年正月五日出家
 日年二月三日薨去 七十三

子堀河右大臣

頭

中納言正二位 兼賴

母内大臣伴周女

康平八正十一薨 五十

正四下 常陸介 宗實

母駿河守源忠重女

寬治四月日卒 五十

從五位下 越後推守從五位下 東 基隆

母右大臣源師房女

從五位下

從五位下 肥前守 宗兼

母春宮亮保榮

越後推守從五位下

散位從五位下 次實兼 母大和守橘成經女

法印 母 宗曉

從五位下 散位 母 宗曉

從五位下 忠賴 母道太政大臣師實女

天承二三 卒

從五位下 肥前守 宗明

母陸奥守經後女

女

醍醐親 兼海

實澄

号小野宮中納言

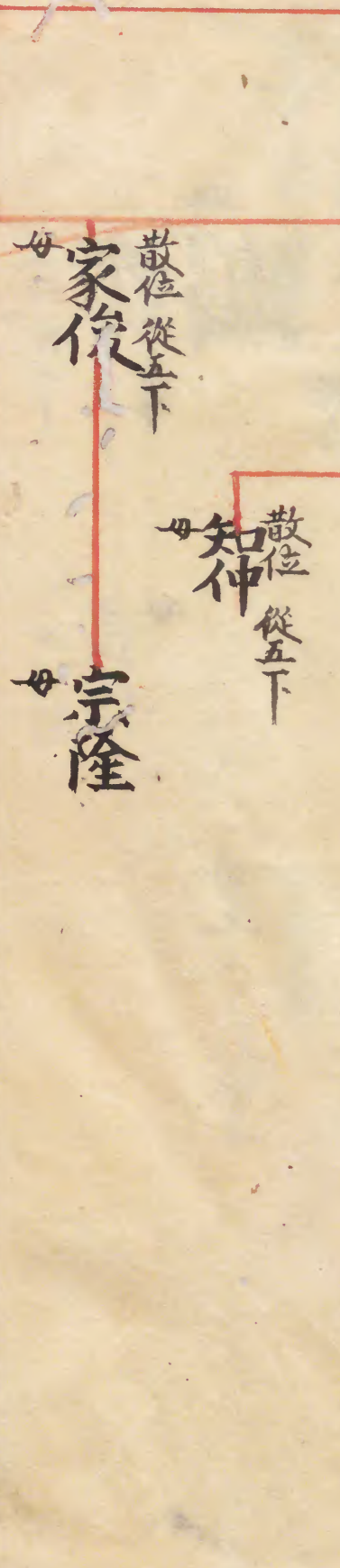
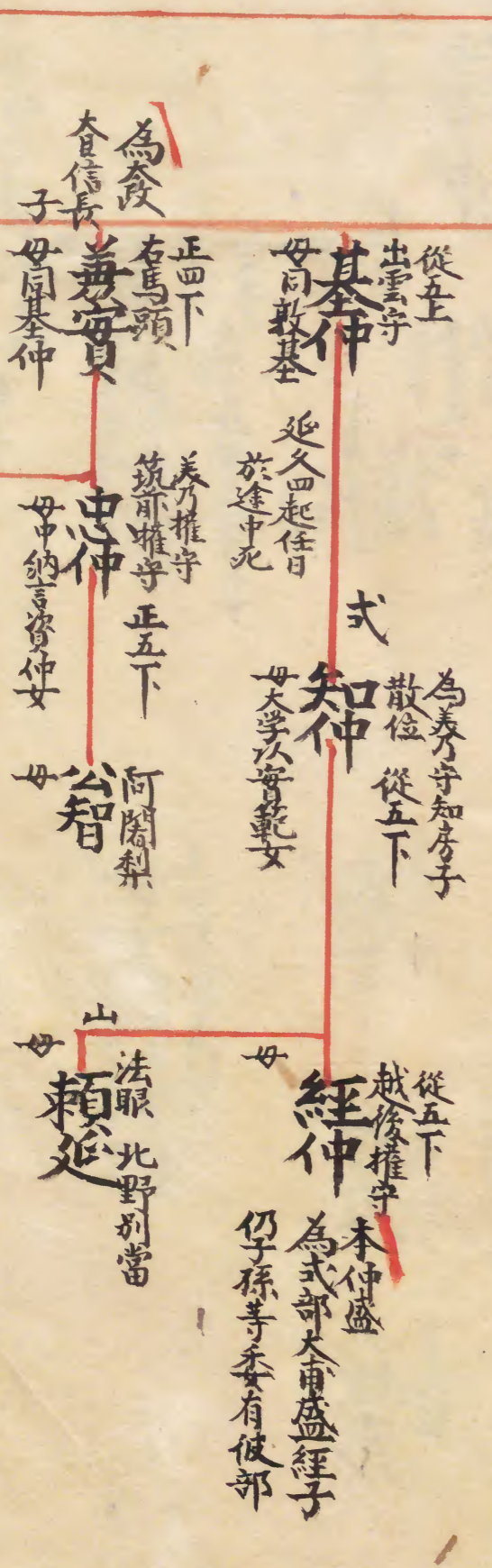
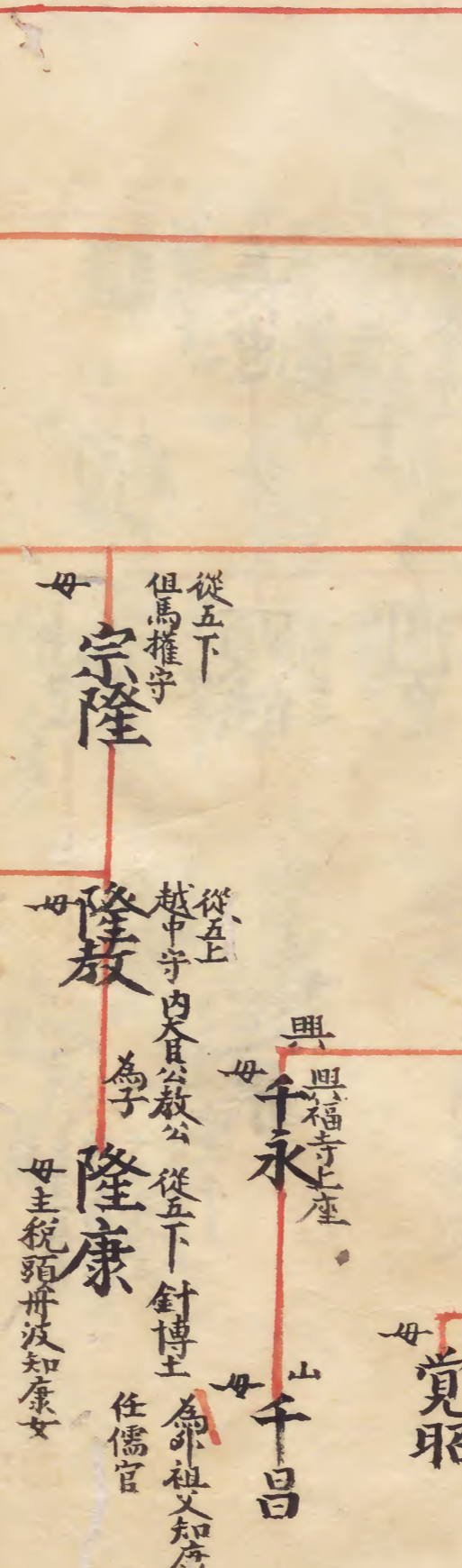
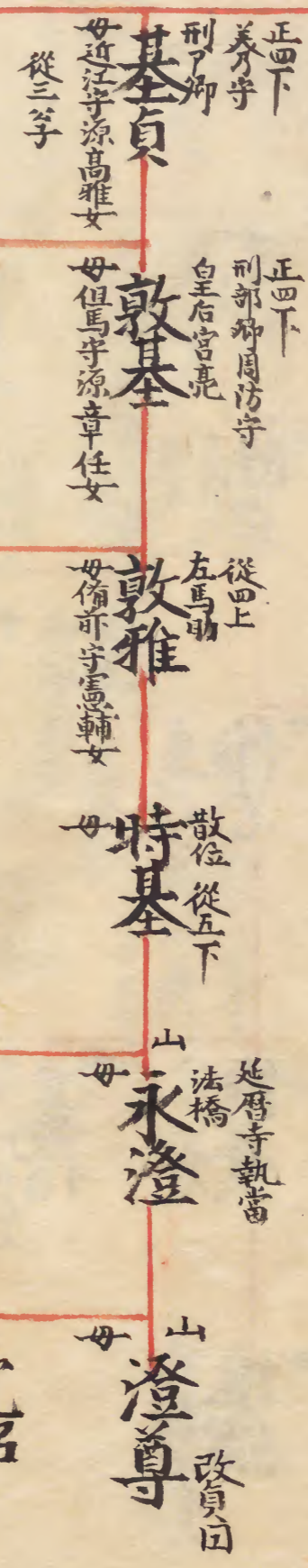
号金太夫

号明

号兼海

号實澄

号切部太夫 本名宗雅



敬從從五下
山阿蘭梨
時齊
良信

興權少僧都
貫時賢

寺永基
驗者

女子
春宮奉公實御室
太政大臣實行母

女子
大納言經實實母

本能實
對馬守
春宮奉進
民少甫
木主權以
從五下
木主權以
民少甫

保細

能忠
左將監
右少將
正四下
仁平元九卒
寺少納言君
世子柳御園
少納言

能盛
右將監
右少將
正四下
仁平元九卒
寺少納言君
世子柳御園
少納言

能忠
左將監
右少將
正四下
仁平元九卒
寺少納言君
世子柳御園
少納言

能盛
右將監
右少將
正四下
仁平元九卒
寺少納言君
世子柳御園
少納言

能忠
左將監
右少將
正四下
仁平元九卒
寺少納言君
世子柳御園
少納言

能盛
右將監
右少將
正四下
仁平元九卒
寺少納言君
世子柳御園
少納言

能忠
左將監
右少將
正四下
仁平元九卒
寺少納言君
世子柳御園
少納言

能盛
右將監
右少將
正四下
仁平元九卒
寺少納言君
世子柳御園
少納言

能忠
左將監
右少將
正四下
仁平元九卒
寺少納言君
世子柳御園
少納言

能盛
右將監
右少將
正四下
仁平元九卒
寺少納言君
世子柳御園
少納言

能忠
左將監
右少將
正四下
仁平元九卒
寺少納言君
世子柳御園
少納言

能盛
右將監
右少將
正四下
仁平元九卒
寺少納言君
世子柳御園
少納言

能忠
左將監
右少將
正四下
仁平元九卒
寺少納言君
世子柳御園
少納言

能盛
右將監
右少將
正四下
仁平元九卒
寺少納言君
世子柳御園
少納言

能忠
左將監
右少將
正四下
仁平元九卒
寺少納言君
世子柳御園
少納言

能盛
右將監
右少將
正四下
仁平元九卒
寺少納言君
世子柳御園
少納言

能忠
左將監
右少將
正四下
仁平元九卒
寺少納言君
世子柳御園
少納言

能盛
右將監
右少將
正四下
仁平元九卒
寺少納言君
世子柳御園
少納言

能忠
左將監
右少將
正四下
仁平元九卒
寺少納言君
世子柳御園
少納言

能盛
右將監
右少將
正四下
仁平元九卒
寺少納言君
世子柳御園
少納言

頭
正二位
侍從
中納言
能季
有家
能忠
能盛
有能
有國
盛國

寺實覺
阿蘭梨

女子
兵部卿平信範御室
内藏頭信基 信廣 信季 小母

仁
推大僧都
阿蘭梨
季覺

賴觀
少僧都
宗覺

李
法橋子中房
信仔
信玄

麗景學
法橋子中房
信仔
信玄

小條院女御
女子
式子卿殿賢
永木基平母

女子
昭子後三條院女御
或說能信女

女子
右大臣師房公室
大納言師母

女子
昭子後三條院女御
或說能信女

女子
右大臣師房公室
大納言師母

女子
昭子後三條院女御
或說能信女

從五上
若狹守
存忠尉

景俊
左衛門尉
加賀守
左衛門尉

景繼
左衛門尉
加賀守
左衛門尉

景清
左衛門尉
左衛門尉

景康
左衛門尉
左衛門尉

盛繼
左衛門尉
左衛門尉

盛氏
左衛門尉
左衛門尉

盛康
左衛門尉
左衛門尉

女子
東三條院遊義門院
後深草院末程候
大納言氏忠病母

女子
光父朝臣妻
光遠朝臣母

自在鈎

亨

散位 從五下
倭成

山 法眼
宗延

山 阿闍梨 寺
宗快

法印 權大僧都
宗譽

法印 寺
宗房

寺
宗任

山 阿闍梨 寺
宗實

法印 權大僧都 一如房
宗圓

山 法印
宗源

仁 覺珠

山 宗貞

興 權律師 推僧正
宗信

興 權僧正 興福寺別當
宗覺

興 權僧正 興福別當
宗性

興 宗淨

興 宗信

興 法眼
宗惠

宗亨
号若御前

法印 權大僧都
宗經

從五下
散位
本一宗長
賴衡

散位 從五下
出家
宗親

中御門

本信 信
宗家

從四上
左中將
宗經

從二位 五歲
左中將
宗平

左中將
宗雅

正三位
中納言
宗久

左中將
宗定

左大弁
宗重

正二位
宗泰

左中將
宗貴
宗季

左中將 正四下
宗清
早世

侍從 道世
宗能

流

散位 從五下
宗快

俗名 宗行
宗快

宗倫

左中將 正五下
宗有

宗俊

宗兼

宗泰

寺 大僧都
宗嚴

侍從 從五下
宗季

宗成

宗性

宗忠

宗實

養推守 正五下
宗光

後河院 實
宗季

左中將 出家
宗成

推僧正 忠
宗性

建武四二十七
宗實

被誅 廿七

母右馬助 宗光

母高陸 宗季

母左中將 宗成

母推僧正 宗性

母建武四二十七 宗實

母被誅 廿七

從五下
散位
賴輔
母上

宗隆

宗覺

醍
權少僧都
宗命
母大納言仲實女

仁
權少僧都
宗寬
母

寺
大僧都
尊譽
母月賴衡
醍大僧都
宗嚴
母

法眼
宗濟
母

中納言教成室
女子
母

後白河院宣
女子
母

仁
法印權大僧都
宗濟
深寬僧正資
母

仁
權僧正信通法印資
信聖
又宗尊僧正資
母

大僧
與別當
範憲
證義
母

頭從三位
宗實
本世
正五下
中務左衛門
宗敦
母藤信經女

左少將正平
宗保
左中將
宗具
宗有
母

侍從
宗光
勸
權大僧都法印
宗惠
信忠大僧正資
母

侍從從五上
宗藤
已講
弘安三為忠勝
宗信
僧都被害云
母

仁
權律師
宗惠
宗世
母

醍
宗助
忠濟

真
法金剛院上座
法橋
宗縁
母月宗命
真
玄修
女子

仁
法眼
宗耀
母

仁
法眼
宗辨
仁
宗深
母

仁
法橋
宗有
反谷
宗任
母

宗量
宗繼

真
權少僧都
玄壽
母同賴衡

中納言
得業
往生人
正土六
仁安四入滅
能忠
母

實明御室
女子
公雅母
母行仁法眼女

先年病惱死去而依
八幡大娘着注發願事
自冥途被逐逐願
能忠
母

從三
女子
直向陽院后宮之時
御運殿別當
季行室定能母

伊与權守
 友議 正四下
 師兼 正四下
 右少將
 家輔 正五下
 母宗後師
 母宮内御意輔女
 兼保三三二卒

後保

基明
 母肥前守定安

從五上
 左少佐
 能仲 讚岐守
 母大納言隆國
 母乳母

基俊
 母下總守高階業
 保延四 出家法名
 康治二十七年卒
 和漢秀才
 新和漢胡詠
 撰者

詞仙一流元祖
 山
 皇覺 号福生
 法橋
 賢仲 向國梨
 寺
 聖尊

寺
 猷等

從五上
 乃全權守 本名能政
 能 法印權大僧都
 良弘 母時登女
 依平家事配流

推少僧都
 光覺

與
 覺通 得業

東大
 無 實頭 從五下 阿波權守

安樂光院
 大藏通基建也但父其基賴發願草創也所謂當初康和年中基賴為廊内持佛堂建立
 一字之小堂其時以彼院字号持明院其後送年次不周備而保安三年卒早而子息通基朝臣
 天治年中更揚虹梁之梅終成風之功奉安西方九品尊容大治五年遂供養演法延或託鳥羽院

安樂光院草創

鎮守存將軍
 正五下 越前守
 能登守 重任 常陸介
 中務兼 辭而不昇殿
 基賴 母京女房
 常陸介源芳弘女
 保安三五廿七薨 八十三

散位 從五下
 俊保 阿波守
 山
 覺證

正下
 大藏卿 能登守
 左京大夫
 通基 母筑前守國仲女 号持明院
 久安四十十薨 五十九

嗜了馬好鷹犬
 達武畧 討出羽常陸并比國
 凶賊恭將軍 宣旨 母
 覺基 女子

其後以持明院之号為一家稱号
 改彼寺号稱安樂光院
 或說云彼持明院東南西北六餘
 自法興院殿時開發今相傳基賴
 已來基家相續云云

御幸有舞曲勅禄一家眉目云云
 此義亦可尋

能保傳

仁平三正二位叙爵 保元二十二十七丹波守
同三年正六位從五位上 義安三十廿一正五下
同年六五讀岐守 同四年十一十七從四下
同三年正五位從四上 同四年正七正四下
同五年七十冬末 同六年十二十四正三位
同年四一為使別當 同三年八拜西臈

從五下
筑前守 早世
通親
母通重

檢別當

一條
流

本名長基
左馬頭
太皇太后宮權亮
從四位
左兵部將
冊波守 早世
權中納言 正位
能保
頭 參議
母左兵部將能女
建久五壬二
侍賢門從官
出家法名存蓮
上高門院御乳母
同九年十月廿二薨
五十一

從二位
皇太后宮權亮
中少將
左兵部將

從二位
高能
頭 參議
母左兵部將能女
建久九十七
薨 廿三
室治四六薨
五十二

從二位
能基
母左兵部將能女
建久九十七
薨 廿三
室治四六薨
五十二

為大政首實基子
本一遠
從四位
左中將

從四位
左少將
能親
能氏
能賴

号一条

号条二位道

從三位
右中將
能子
母同能保

從五位上
左中將
能氏
母左兵部將能女
建久九十七
薨 廿三
室治四六薨
五十二

從四位下
左少將
能賢

從五位下
右少將
能俊
能定

左中將

從三位

信能

忠後

雅俊

從五位下

左中將

從四位下

號錢中將

侍從

從五位下

從二位

能清

從三位

能父

從四位下

能春

從五位下

能季

左中將

從三位

實雅

實頭

從三位

能清

從三位

能父

從四位下

能春

從五位下

能季

從五位下

為大政首實
實子仔實
相中將
貞應三十遣
越前國
安貞三没
河死

從三位
實雅
實頭
母左中將能女
建久五壬二
侍賢門從官
出家法名存蓮
上高門院御乳母
同九年十月廿二薨
五十一

從三位
實雅
實頭
母左中將能女
建久五壬二
侍賢門從官
出家法名存蓮
上高門院御乳母
同九年十月廿二薨
五十一

從三位
能清
母左中將能女
建久五壬二
侍賢門從官
出家法名存蓮
上高門院御乳母
同九年十月廿二薨
五十一

從三位
能父
母左中將能女
建久五壬二
侍賢門從官
出家法名存蓮
上高門院御乳母
同九年十月廿二薨
五十一

從三位
能春
母左中將能女
建久五壬二
侍賢門從官
出家法名存蓮
上高門院御乳母
同九年十月廿二薨
五十一

從三位
能季
母左中將能女
建久五壬二
侍賢門從官
出家法名存蓮
上高門院御乳母
同九年十月廿二薨
五十一

仁
能性
乘惠
寺
覺基

仁
能性
乘惠
寺
覺基

正四下
左中將
定氏

侍從
從五下
實負

村

村

仁
能性
乘惠
寺
覺基

仁
能性
乘惠
寺
覺基

正四下
左中將
定氏

侍從
從五下
實負

村

村

仁
能性
乘惠
寺
覺基

仁
能性
乘惠
寺
覺基

正四下
左中將
定氏

侍從
從五下
實負

村

村

仁
能性
乘惠
寺
覺基

仁
能性
乘惠
寺
覺基

正四下
左中將
定氏

侍從
從五下
實負

村

村

法勝寺執行
山 尊長
阿闍梨
山 長覺

義久亂逆已後
晦跡隱居被尋
出之後自害

後京極攝政政所
山 能全
僧部

大納言通方室
山 仙尊
阿闍梨

大政大臣公經公室
山 憲雅
法印 權大僧都

保子 友思經公室
山 尊能
法印

山 山助法親王
山 祐宗
法印

馬城云
在馬生
小弓寺
為家業

持明院

養作守
右京大夫
權中納言 正三位

基家

母同通重 源師隆女

建仁元八十三出家 法名真智
七十

建保二二六 薨 八十三

基家系傳

久安元十一廿三叙爵
仁平元正二從五上

同月九八更任乃登守
同月廿九右兵衛權佐

永曆元十十一從四下
長寬元正五從五上

嘉應二七廿權中將
安元二二六正三位

寸永元十三參議
同二年十一廿八解官 依義仲亂也

同四年正廿八任乃登守
保元二正廿七養作守

同二年十廿二正五下
平治元四六右少將

應保元九廿八解官
同二年正五 正四下

兼安二正廿三從三位
治兼三十十九右少將

同月七更任右京大夫

山 阿闍梨 喜改 仁操僧都
山 良基 檀那院 附屬
阿弥陀院

山 長基
法眼

按察使公通病室內大臣
山 孝 實宗公母也

山 孝 中納言實經母

基宗系傳

永曆二廿叙爵
仁安二廿三昇殿

同三年正十八侍從
治兼三十九左將

寸永元十廿三從四上
文治四正廿三中將

同年八廿七加賀守
同年十二卅從五上

兼安二正五正五下
養和元十廿八從四下

元曆元七廿の正四下
建久六四七從三位

改名家行

中少將 檢別當
加賀守 正三位
從三位侍從 權中納言 左中將

基宗 家能 家定

母散位隆重女 母氏本南 母天納言定能
1二母右助長時女 忠成女 母隱岐守行賴女 母平信敏女

建仁二二六 為祖基家 建長三 率

正四下 左中將

基盛 基長

從三位 中將

家藤

從三位 中將

基秀

中將

持明院

持明院

但昌守僧安子
嘉祿三十三出家 同十五薨

持明院

保家卿傳
 嘉應三正六叙爵
 弟安四五加賀守
 日年八二從五上
 安元三十二侍從
 養元七二紀侍守

日年十二四五下
 文治元六九淡路守
 日五年七十右將
 建久元正從四下
 日六年正五從四上
 日九年二六正四下
 日年十二九權中將
 建仁二十九從三位
 日三年十廿四侍從
 元久元十廿六正三位
 建永元三十八元木
 最元三十二左近衛
 日三年十九權中納言
 日四年二十九出家

檢別當
 按察使
 加賀守淡路守
 左兵衛尉中將
 中納言從三位
 正二位
 左兵衛尉
 權中納言
 內藏頭
 美守
 紀侍守
 正二位
 左兵衛尉

保家
 母天納言平
 賴盛女
 正元四三一
 出家
 嘉曆元六
 廿五出家信田
 康永元九廿六

宗全
 法印
 仁
 信遍
 法印
 大納言隆室
 大納言賴經室
 從二位
 大納言賴經室
 從四位上
 權大僧都
 寺
 基長
 親家
 從五位上
 侍從
 基直
 從五位上
 侍從
 基直
 從五位上
 侍從
 基直

山
 宗雲
 法印
 從四位上
 權大僧都
 寺
 基長
 親家
 從五位上
 侍從
 基直
 從五位上
 侍從
 基直

家隆
 室町神仙
 山取喜
 從五位上
 侍從
 基直
 從五位上
 侍從
 基直

宗全
 法印
 仁
 信遍
 法印
 大納言隆室
 大納言賴經室
 從二位
 大納言賴經室
 從四位上
 權大僧都
 寺
 基長
 親家
 從五位上
 侍從
 基直
 從五位上
 侍從
 基直

保家
 母天納言平
 賴盛女
 正元四三一
 出家
 嘉曆元六
 廿五出家信田
 康永元九廿六

基保
 母泰經婦女
 正元二十一
 出家
 嘉曆元六
 廿五出家信田
 康永元九廿六

保藤
 母中納言
 左中將
 正四下
 早世
 基方
 早世
 母其盛朝日女
 永仁三十七卒廿五

俊藤
 左中將
 早世
 基孝
 早世
 女子
 早世

基行
 從三位
 本一範
 右中將
 行雅
 右中將
 基行
 本一範
 右中將
 行雅
 右中將

基世
 本一藤
 左少將
 基兼
 左中將
 基清
 從三位
 基親
 從三位
 右兵衛尉
 從四下
 左中將

家秀
 從三少將
 基輔
 從三少將

保家
 母天納言平
 賴盛女
 正元四三一
 出家
 嘉曆元六
 廿五出家信田
 康永元九廿六

基保
 母泰經婦女
 正元二十一
 出家
 嘉曆元六
 廿五出家信田
 康永元九廿六

保藤
 母中納言
 左中將
 正四下
 早世
 基方
 早世
 母其盛朝日女
 永仁三十七卒廿五

俊藤
 左中將
 早世
 基孝
 早世
 女子
 早世

基行
 從三位
 本一範
 右中將
 行雅
 右中將
 基行
 本一範
 右中將
 行雅
 右中將

基世
 本一藤
 左少將
 基兼
 左中將
 基清
 從三位
 基親
 從三位
 右兵衛尉
 從四下
 左中將

家秀
 從三少將
 基輔
 從三少將

保家
 母天納言平
 賴盛女
 正元四三一
 出家
 嘉曆元六
 廿五出家信田
 康永元九廿六

基保
 母泰經婦女
 正元二十一
 出家
 嘉曆元六
 廿五出家信田
 康永元九廿六

保藤
 母中納言
 左中將
 正四下
 早世
 基方
 早世
 母其盛朝日女
 永仁三十七卒廿五

俊藤
 左中將
 早世
 基孝
 早世
 女子
 早世

基行
 從三位
 本一範
 右中將
 行雅
 右中將
 基行
 本一範
 右中將
 行雅
 右中將

基世
 本一藤
 左少將
 基兼
 左中將
 基清
 從三位
 基親
 從三位
 右兵衛尉
 從四下
 左中將

家秀
 從三少將
 基輔
 從三少將

保家卿傳
 嘉應三正六叙爵
 弟安四五加賀守
 日年八二從五上
 安元三十二侍從
 養元七二紀侍守

日年十二四五下
 文治元六九淡路守
 日五年七十右將
 建久元正從四下
 日六年正五從四上
 日九年二六正四下
 日年十二九權中將
 建仁二十九從三位
 日三年十廿四侍從
 元久元十廿六正三位
 建永元三十八元木
 最元三十二左近衛
 日三年十九權中納言
 日四年二十九出家

檢別當
 按察使
 加賀守淡路守
 左兵衛尉中將
 中納言從三位
 正二位
 左兵衛尉
 權中納言
 內藏頭
 美守
 紀侍守
 正二位
 左兵衛尉

保家
 母天納言平
 賴盛女
 正元四三一
 出家
 嘉曆元六
 廿五出家信田
 康永元九廿六

宗全
 法印
 仁
 信遍
 法印
 大納言隆室
 大納言賴經室
 從二位
 大納言賴經室
 從四位上
 權大僧都
 寺
 基長
 親家
 從五位上
 侍從
 基直
 從五位上
 侍從
 基直

山
 宗雲
 法印
 從四位上
 權大僧都
 寺
 基長
 親家
 從五位上
 侍從
 基直
 從五位上
 侍從
 基直

家隆
 室町神仙
 山取喜
 從五位上
 侍從
 基直
 從五位上
 侍從
 基直

宗全
 法印
 仁
 信遍
 法印
 大納言隆室
 大納言賴經室
 從二位
 大納言賴經室
 從四位上
 權大僧都
 寺
 基長
 親家
 從五位上
 侍從
 基直
 從五位上
 侍從
 基直

保家
 母天納言平
 賴盛女
 正元四三一
 出家
 嘉曆元六
 廿五出家信田
 康永元九廿六

基保
 母泰經婦女
 正元二十一
 出家
 嘉曆元六
 廿五出家信田
 康永元九廿六

保藤
 母中納言
 左中將
 正四下
 早世
 基方
 早世
 母其盛朝日女
 永仁三十七卒廿五

俊藤
 左中將
 早世
 基孝
 早世
 女子
 早世

基行
 從三位
 本一範
 右中將
 行雅
 右中將
 基行
 本一範
 右中將
 行雅
 右中將

基世
 本一藤
 左少將
 基兼
 左中將
 基清
 從三位
 基親
 從三位
 右兵衛尉
 從四下
 左中將

家秀
 從三少將
 基輔
 從三少將

保家
 母天納言平
 賴盛女
 正元四三一
 出家
 嘉曆元六
 廿五出家信田
 康永元九廿六

基保
 母泰經婦女
 正元二十一
 出家
 嘉曆元六
 廿五出家信田
 康永元九廿六

保藤
 母中納言
 左中將
 正四下
 早世
 基方
 早世
 母其盛朝日女
 永仁三十七卒廿五

俊藤
 左中將
 早世
 基孝
 早世
 女子
 早世

基行
 從三位
 本一範
 右中將
 行雅
 右中將
 基行
 本一範
 右中將
 行雅
 右中將

基世
 本一藤
 左少將
 基兼
 左中將
 基清
 從三位
 基親
 從三位
 右兵衛尉
 從四下
 左中將

家秀
 從三少將
 基輔
 從三少將

子持明院

家任 正四下 左中將 改家教

基光 從二位 治部卿 母 子佐公宗女

基澄 左中將 正三位 出家 親盛女

基清 正四下 左中將

基信

家時 侍從 正三位

基時 母

定俊 母

俊時 從五位下 出家守

基信 從五位下 出家守

家頭 侍從 從五位上

房俊 大僧都 道世 道就上人

子持明院

俊保 正五下 少將 侍從 母 月基保

相保 為相子 中將 侍從 從五位 左馬頭 母 法勝寺執行 親尊女

長相 從五位 參議 左兵衛尉 母 法勝寺執行

家相 從三位 中將

相季 母

印基 母

保成 左少將 早世十五 母 室町院右衛門 嘉和曆元年卒 花園院按察曲侍

女子 內大臣實夏公室 母 同保成 公定小母

女子 後醍醐院新按察曲侍 於護良親王家 母 同 南御方 先坊邦良王程侯 後嫁伯二位 資英王 母 同

房保 出家 母 子 大戶將

保通 母

基俊御傳

建保二正五叙爵

義久三正九從五上

同年十二正右兵衛

貞應二正七右將

元仁元正五正五下

嘉祿元十二中將

同日從四下

安貞二正五從四上

寬喜元正正四下

同二年十六歲人頭

同三年三十五參議

同年十二從三位

貞永元六廿九右兵衛

即日為使別當

天福二十廿九皇后宮

同年十二於後堀川

院法花堂出家

法眼

尊基

親保

覺親

行倫

俊助

素基

女子

女子

女子

女子

深俊

女子

女子

基任

基隆

基敷

基教

基任

基敷

園流

皇后推大妻

檢別當

右兵衛

基氏

基頭

基藤

基成

基隆

基光

基時

基明

基秀

基行

基夏

右兵衛

基頭

基藤

基成

基隆

基光

基時

基明

基秀

基行

基夏

女子

女子

右兵衛

檢別當

正二位

基藤

基成

基隆

基光

基時

基明

基秀

基行

基夏

女子

女子

本一宣

正二位

基隆

基光

基時

基明

基秀

基行

基夏

女子

女子

女子

女子

女子

檢中納言

基光

基時

基明

基秀

基行

基夏

女子

女子

女子

女子

女子

女子

女子

後高倉院妃
後堀河院母
國母准后 陳子

貞應元四十三從三位
同日准三宮
同年七十二院号
嘉禎四十三御事 六十六

内大臣實宗室
女 大政大臣公經母
母上

三位將平資盛安
女

中納言房
女 室離別

維明親王妾
女

從二位
母上

其春
從四位上右京大夫
母上

山 覺靜
僧部
母上

山 覺譽
僧部
母上

六條中納言
女 有光卿女
母上

侍從 正五下
基敦
康永三十五 母家女房
出家 律阿

從五下
基經
母家女房

左中將
右兵衛督
基定

右中將
基輔

安土門院近衛
女 公基妾
母上

室町院太官房
女 目明寺撰政實經妾
母上

室町院女房三条局
女 太相國通雅公妾
母上

童花院
寺阿
信宗

童花院
寺法眼
信覺

但此不僧
實右信
信覺

童花院
寺權少僧部
信全

寺下
信智

左中將
參木從三位
正四下 侍与守
信通

右中將 侍与守
行通

保安元十三年
菟 廿九
父亮日年也
為高行被射致
信經
母上

從五下 養子
經重

子中將大夫
散位 從五下
本忠隆
行信

清通

侍 長合寺
別當
仔信

仁
真仙

參議公隆
女
山 尊信

檢別當

頭推大納言

仔通

長寬三主苑七十三
又号大宮

仔通符

康和正五叙爵 同五年正五從五上

同四年正五從四下 同日右少將

同三年正十三歲入 保安三正三參議

同五年正二中宮權太史

同二年十二九轉正

同四年正五從二位

同五年正三三位

長治三正廿七春河守

嘉永元十二五備中守

承久三十三權右中弁

元永元十七正四下

同年十二廿二兵衛督

長義二九廿一權中納言

保延元正廿八正三位

同月廿七右少門督即左少將

永治元十二二權大納言

保元九十三內太目六十六

同二年八十九左大目

同年十廿六驛車

國通

經通

祖父仔通公

泰通

母同仔忠

孫未見左

阿闍梨

性禪

大兼坊

頭為通

母左京大進實女

又才元六十四

山寬慶

天台座主

宗通師傳

永保元十廿昇殿

應德元八廿一叙爵

同月廿五侍從即昇殿

元服日

同二年九八禁色

山

猷玄

山

栄全

山

栄賀

阿闍梨

法眼

法眼

山

寛澄

權律師

内供奉

寺

濟觀

母

女子

從一位

准后

根政忠實公母

關白師通苑政所

天仁元十四

按察使

天永二正廿三

推大納言

承久三十三

氏了辨

元永元正廿

中宮大進

從三位

清通

左京太史

本一仔保

母相模守公直女

山

有通

從二位

右將

高通

母大納言公直女

仁

定觀

權律師

山

延修

僧都

母

無仔

仁

無仔

兼房公室

女子

仁

白河流

正三位
皇太后女

侍賢
頭權中納言

侍輔
從三位

侍時
中將

侍長
中將正四下

永曆元九二
薨卅五

建永元四九
出家五十三

安貞元十一出
赤禎三四薨

侍繼
右少將

近衛院后
皇太后宮

法皇推大僧都

侍忠
從三位

侍光
少僧都

為法皇等
皇太后宮

侍賢
山

侍房
法眼

侍房
法眼

久安六二六
從三位

侍賢
阿闍梨

侍房
寺

侍房
寺

同安四廿八
為女御

侍賢
本親賢

侍房
寺

侍房
寺

保元二七
皇太后宮

侍賢
東大寺下

侍房
寺

侍房
寺

同安三三
十四院号

侍賢
高道御室

侍房
寺

侍房
寺

安元二七
八御事

侍賢
高道御室

侍房
寺

侍房
寺

禁色

信了寺

中將

中將正四下

母按察使次隆

母從三位刑部

母法皇章女

母

範敷女

安貞元十一出

赤禎三四薨

右少將

出家五十三

法皇推大僧都

侍忠

侍光

侍賢

山

侍房

侍房

阿闍梨

本親賢

侍房

侍房

東大寺下

侍賢

侍房

侍房

後忠行御室

高道御室

侍房

侍房

左少將

改侍氏

侍從

侍從

侍從

從五下

侍從

侍從

侍從

從五下

侍從

侍從

侍從

從五下

侍從

侍從

侍從

從五下

侍從

侍從

侍從

從五下

侍從

侍從

侍從

從五下

侍從

侍從

侍從

從五下

侍從

侍從

侍從

從五下

侍從

侍從

侍從

從五下

侍從

侍從

侍從

從五下

侍從

侍從

侍從

從五下

侍從

侍從

侍從

從五下

侍從

侍從

侍從

從五下

侍從

侍從

依父新解中本侍有
還任左中將正四下

中將從三

頭中將從三

頭從三

頭從三

頭從三

頭從三

頭從三

早世

早世

早世

早世

早世

早世

哥人 備後守
堪雅音 左少將 正下
人也
比巴等 母月侍通
曾鄂曲 坐事

胡世云相少納言
少納言 從五上
伊長 本宗經 山
又宗長 母
慶宗 阿闍梨 山
房能 阿闍梨 山

寺 阿闍梨
母 行忠

或侍長
子 山

範源 山
法下
俊範 山
法印 推大僧都 阿闍梨 山

山 良範 母

任法頭

靜明 山
法下 推大僧都 阿闍梨 山
仁兼 山

律師 山 明超 母

法下 山 圓乾 母

法下 推大僧都 山 靜乾 母
公觀 母

仲光朝且妻 山 女子 母

寺 法橋 母 智秀

養子 實又者通所

成通病傳

龍笛 五藏 中將
頭 侍從 皇后宮檢校 按察使
耶曲 大納言 正位
神變名 人也
澁鞠長
母 月上

成通 正位 中將
檢別當 右求門
大納言 正位
頭 大納言 正位
母 大納言 師賴女 母 大納言 隆季女

下總守 實右源行宗 男
母 有通

正位 中將
權中納言
國通 山
法下
中務 大納言 隆季女

近江守 朝通 山
法下
太政官 通雅公室

侍從 左少將 廣通 山

道世 道世 寬倫 山
書隱 道間 寬倫 山

仁 權少僧都 寬俊 山
寬俊 山

中將 從四下 猶子 實右敦通子
子孫未註次
氏通 山
權律師
成惠 山

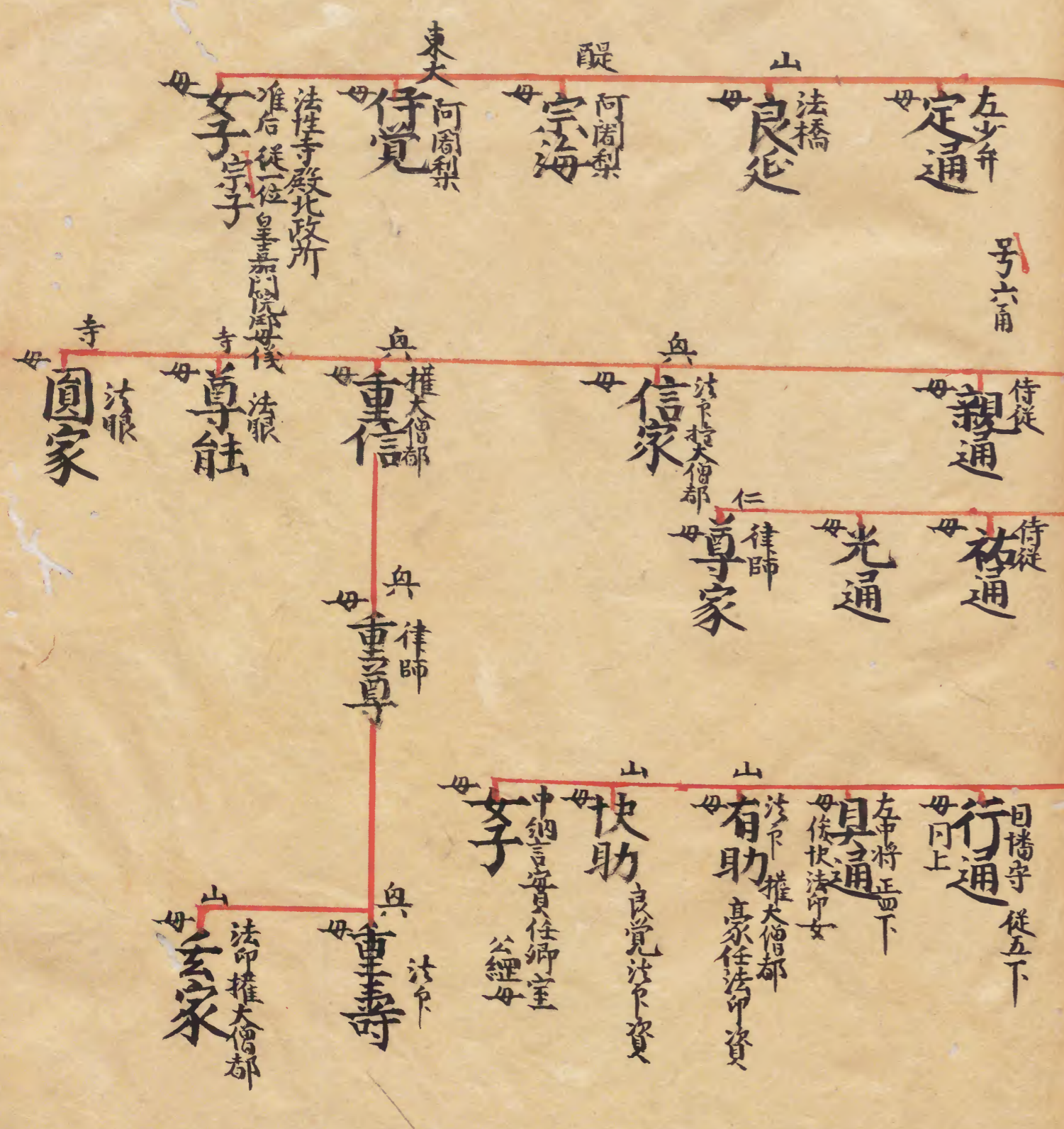
大納言 高實病室
三位 中將 忠文 母
女子 山
奉藏 實蔭病室
女子 公貫病室 母

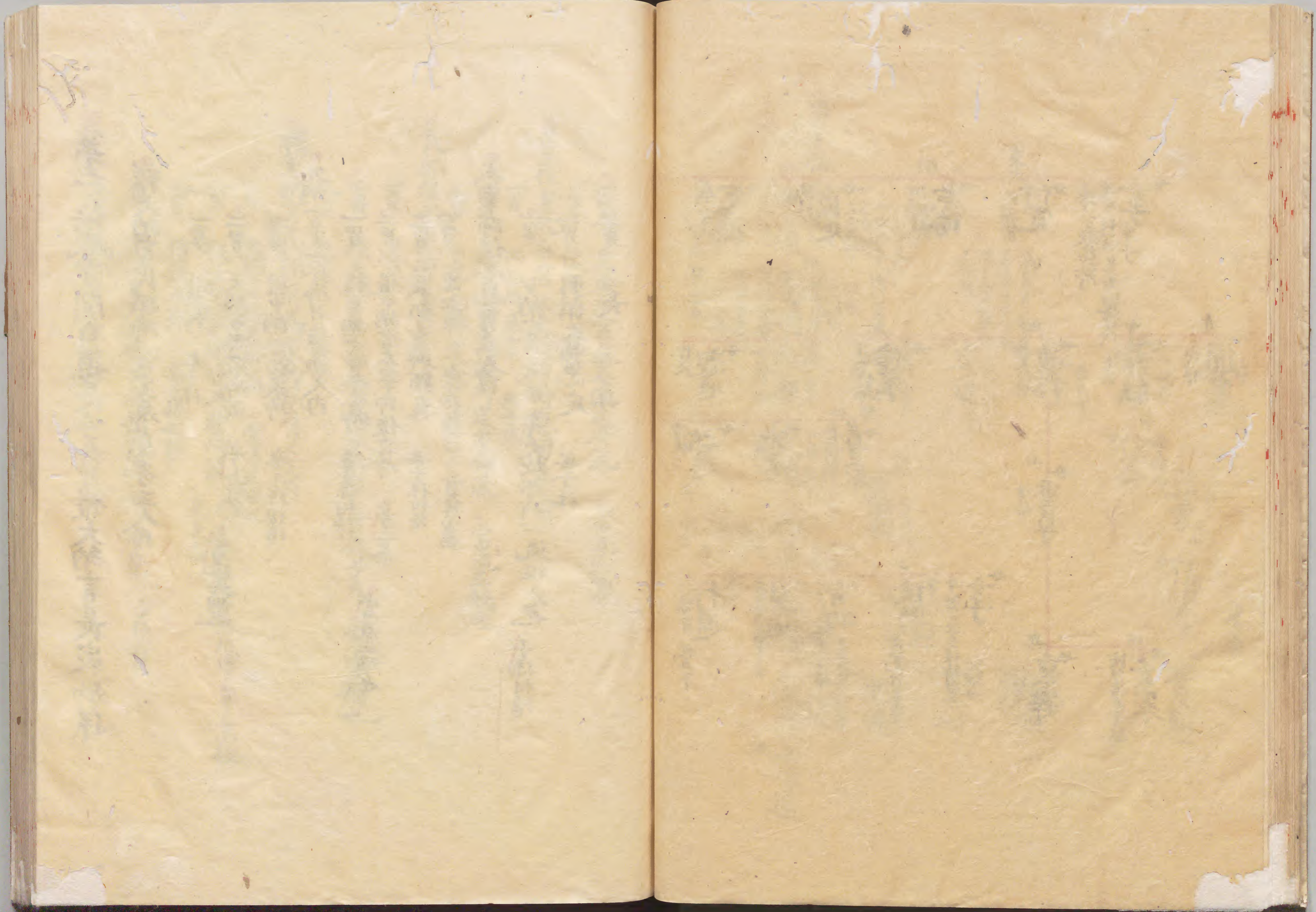
侍從 從五下 俊氏 山

山 法印 推大僧都 快惠 山
為國通病子 子有細川

法印 大僧都 其家 山

長治三正七叙爵 嘉永三十二八侍從
天仁三正五從五上 月年八廿昇殿
同三年正十補藏人 永久三八十三右少將
同四年正五五下 月二年正七從四下
保安三正六從四上 月月廿三左中將
大治二正三正四下 月年十二禁色
天長元十二正及議 月三年二十七從夜
保延二十一四權中納言 月三年正廿侍從
永治元十二正正夜 月月廿七皇后宮檢校
康治元三正夜 月二年正三正夜
久安五七七權大納言 月年八時大吏
平治元十五出家 法名和蓮 六十三





第三 淡成寺閑白道長公五男權大納言長家卿孫

權大納言民部卿長家卿息男三人内

一男 道家 無子孫

二男 大納言忠家卿流 号小野宮 當流正嫡也

三男 權中納言祐家卿 無子孫相續

大納言忠家卿息男四人内

一男 權中納言基忠卿 無子孫相續

二男 權中納言大宰師俊忠卿 号二条 當流正嫡也

三男 民部少輔頭良 無子孫相續

四男 忠實 無子孫相續 見系畷

大宰師俊忠息男五人内

一男 少納言忠成流 号大炊御門一流祖是也 子孫相續

二男 刑部大輔忠定 無子孫

三男 公長 無子孫

四男 皇太后宮大走俊成卿流 當流正嫡也

五男 俊定 無子孫

正三位皇太后宮大走俊成卿息男三人内

一男 兵部卿成家 無子孫

二男 權中納言民部卿定家卿流 當流正嫡也

民部卿定家卿息男三人内

一男 清家 無子孫

二男 權大納言民部卿為家卿流 号御子左 當流正嫡也

三男 光家 無子孫

權大納言民部卿為家卿息男五人内

一男 大納言為氏卿流 當流正嫡也

二男 從二位左兵衛督為教卿流 有子孫 但今世無相續 号京極

三男 侍從為頭 無子孫相續

四男 中納言右兵衛督為相卿流 号冷泉 子孫相續

五男 為守 無子孫

大納言為氏卿息男四人内

一男 大納言為世卿流 當流正嫡也

二男 參議為雄卿流 無子孫

三男 參議為實卿流 今無子孫相續 子五条

四男 左馬頭為言流 有子孫 但今世無之

大納言為世卿息男五人内

一男 左中將為道朝且流

二男 中納言為藤卿流 當流正嫡也 彼朝且早世以嫡孫為定所為子 有子孫

三男 左中將為宗 無子孫

四男 左少將為躬 無子孫

五男 左少將為冬 有子孫

以上二篇終

第二篇 系譜畧畧

御堂関白道長公男

長家 權大納言正二位 又大宮 又三条

号御子左

道家 散位從五位下

基忠 從二 權中納言

信忠 從二 左馬頭

忠家 大納言正二位 号少野宮

俊忠 權中納言 号三条

祐家 權中納言正位

顯良 從五位上 号少野宮

忠實 散位從五位下

御門 号大坂

中成 正五位下 少納言

光能 正三位 兵部

光俊 正三位 右兵衛

光成 從四位下 左少將

光氏

光冬

光保

光教

忠定 從五上
刑中

長 敬從從五下
帝印

御子

俊成 皇太后
從五下

俊定 東宮太子
從五下

定家 從五上
中務少輔

定長

成家

為家 推大納言
正二

為氏 大納言
正三

為世 大納言
正三

為通 左中將
正四下

為定 推大納言
正二

為遠 推大納言
從二

為衡

為有 中將

為雄 從二
采木

為藤 中納言
正二

為明 推中納言
正二

為忠 推中納言
正二

為重 推中納言
正二

為宗 左中將
正四下

為實 正三
采木

為嗣

為孝

為言 左馬頭
從二

為教 從二
早京極

為兼 推大納言

忠兼

俊言 采木
正三

為基 內藏
正三

為頭 侍從
從五上

為伸 左少將
從三

為成 右兵衛督
從三

為秀 推中納言
從二

為邦 從四上
左中將

為尹

為定

為相 從二
号冷泉
中納言

為守 侍從
從五下

持為

政為

為富

為廣

為和

為益

為富

為廣

為和

為益

以上三篇系譜畧已回終

左京大寺
權中納言正三寺阿闍梨
祐家
經覺
山證明 內供奉
母同野中納言
母備前守憲種女
母檢校屋得業

從五上
氏中甫
頭良
母同俊忠
從五下
若狹守
親能
母紀伊守實能女
長基
本親長
彈正左衛門
大膳大夫清經朝臣女
女子
母大膳大夫清經朝臣女

為後成卿子
本名俊基
從五下
出家
忠賢
母通安女
有基

寺 權律師
增慶
或曰嚴子
尊勝寺上座
法眼 執行
取辨
法眼
取緣
慈田俊公
房官
取盛
山 權少僧都
米全
同勝寺都維那
取嚴
嚴勝金剛院上座
取真
法眼
兼經
經辨
宣女少將女
兼基母
女子

号鬼夫
為外祖長房子
散位 從五下
主殿次
從五上
右馬持次
藏下總守
通家
散位 從五下

散位 從五下
主殿次
忠實家信
母美乃守高階女藏病長房
信房
母祇園別當
行田女
信成
從五上
從五下
保成

寺 阿闍梨
中圓
散位 從五下
式大膳亮
經能
散位 從五下
師憲
式散位 從五下
家房
散位 從五下

寺 伯耆守
正五下
家光
刑大甫
家基
中大夫
仔經
能登守
伊光
伊俊
伊家

出家
素覺
千載作去
新
作去
千載
千載作去
新
作去

正下 本名廣家
淡路守 紀行守
治承三十七解官
其後任左少將又解官
母左衛門尉遠女

忠經
從五下 出家
母法眼經尊女

家能
為養光師子
上野介從五下

光成
中將從三
左少將
從四下
母河内守繁雅
母大江盛幸女
但平信繁女也

光氏
侍從從五下
母信繁女也

光家
侍從
母信繁女也

光保
右將早世
侍從早世

光教
侍從早世

光隆

御門 大炊

中成
藤敦家
治承三十七
保元三十一後承三
辛未八月薨五十二

家基
左將從五上

昌雲
法務
山太僧正
妙法院

親光
醍醐律師

重慶
法橋

光海
醍醐阿闍梨

女子
高倉宮以仁妻
僧正眞母

女子
皇太后宮内侍
從三位基宗室

女子
中納言家行母

忠定
從五上
刑了太甫

公長
為左衛門督通季子
散位從五下
母同上

俊定
從五下
常陸介
母賀美神重聖女
得業

俊長
散位從五下
出宗
世間寺好善房

山 山
行仁
法橋

山 山
山 山
重慶
法橋

覺興
美師寺別當

女子
信公室
賴兼母

女子
白兼平妻
慈基靜養
兩僧母

女子
中納言保藤瑞室
保俊病母

女子
高倉宮以仁妻
僧正眞母

女子
皇太后宮内侍
從三位基宗室

信忠
美師寺別當

道澄
東大僧都

祐忠
東大僧都

義慶
上座

玄能
都維那

女子
中納言通嗣室
後忠文病室

教盛
律師

俊成御傳

大治三十九年叙爵曰日任美作守
長承元壬午加賀守保延三十三年遠江守
久安元十三年從五上年十一世冬川守
同五年四九冊後守曰六年正五下
曰七年正六從四下 仁年二十三世左京推大吏
久守二十三世從四上應保元九九左京大吏
永方二十八世從三位仁安正廿八正三位
嘉應二十七廿六皇后宮大吏
兼安二十皇太后宮大吏
文治三年九月廿日依 後白河院宣
撰進千載和哥集 于時出家後也
道世無撰進准
喜撰和哥式

御子左流

左京大夫
正三位冊波守
自美后宮大吏
本名顯廣
安元二九廿八出家 法名釋阿
元久元十一世薨 九十一
為顯賴子改名顯廣
後又復本流
建仁三十二、於和哥給九十賀
文治三年奉勅撰千載集

俊成

侍從 從下
宣家 出家
紀行守
內藏頭
正三位
兵部卿
侍從中將
成家 從三位 治平
母若狭守親安
美福門院女房加賀
建保三三出家
兼久二四薨 六十六

雅家

言家

成家

定家

為太相國經公子
氏部卿
權大納言
母內大臣實宗女
康元二廿九出家 五十九
建治元五一薨 七十九歲
四十九
侍從 從五上
勸
清家
律師
兼實
正嘉三年
三月十六日直
奉後嵯峨院
勅言撰進續
古今和哥集
但長二年
月日被加撰

為家

侍從 從五上
勸
清家
律師
兼實
正嘉三年
三月十六日直
奉後嵯峨院
勅言撰進續
古今和哥集
但長二年
月日被加撰

俊定

從五下
當陸介
為東宮學士知通子
天台座主
大僧正 法務
妙法坊
兼安七六十二入滅

上皇御合點有序

真名
一名
自承元年六月廿三日奉
後堀河院綸言 頭中將
資雅
於殿上 又撰新勅撰集
仰之
同年十月廿先奏序
并卷之目六天福二年
五月依仰肉之奏覽之

光家

右謂前內
大臣基
前內大臣家
侍從藤行家
入道右大弁
光俊也
文永二年十月
廿六日奏覽之

覺源

定圓

公相公安實顯母
後嫁雅平卿親平母
女子
女子
女子

保季

幸尊

隆禪

榮尊

定長

靜使

覺禪

長賢

公猷

昌觀

寺 內供奉
尊惠

仁 阿闍梨
寬豪

仁 阿闍梨
仁助

寺 法中 權大僧都
禪智

山 天台座主
快修

山 權律師
靜使

法中 權大僧都
覺禪

寺 權律師
公猷

寺 本尚
昌觀

仁 法眼
幸尊

為首 若狭守
保季

仁 權律師
榮尊

兵晴忠

山頼俊

頼仁

仁禪壽

仁仁詮

仁寛毅

醍俊海

醍中道海

法下權大僧都
真寛長

後白河院女房
女子大納言親所安
谷佐母

大納言宗家室
女子

左衛門佐家通室
女子時通母

大納言通具室
女子具定母

法眼
真賢

法印
真俊寛

真公俊

中務南
為俊忠子
定長

九條院判官
頼房

定家卿傳

仁安元二十世叙爵
安元二十世侍從
寸永二十世九正下
建久元正五從四下
正治二十世六正下
同年二十七内藏頭
建保三十一冬未侍從
如元
同二年十二世紀侍守
改光季
治承四正五從五上
文治五十一三左少將
同六年正五從四上
建仁二千高申將
義元五九八從三位
今日侍從
同四年正十三民部卿

右大臣公能子
實定實家
實守大皇太后宮

醍阿観

大政大臣侍通公
室後離別
仁藏信

宮内卿師經室
濟經母
寺圓慶

權中弁光房室
經房光長母
東得業
真忠

指中納言頼室
光頼推方成頼母
頼保妻
九条尼三位是也

東宮學士知通室
又宮内卿師經室
女子

三条宮安
真性母
女子

為家卿傳

建仁二十十九叙爵
兼元三四十四侍從
建曆二十十一正五下
同四年正十三從四上
兼久元正五正四下
同二年四十九冬多議侍從
寛喜三正六正三位
貞永元六廿九右衛門
嘉貞三廿推中納言
同四年正五正二位
同八年廿服解未復任止職
元久三正十七從五上
同四年七廿左少將
建保二正五從四下
同四年十二左少將
嘉祿元十二廿藏人
同四年十一四從三位
同四年四十四右兵衛督
文曆二正廿三從二位
同八年十四聽帶劔
仁治二二推大納言

建治二年七月廿二日依龜山院、宣撰進
續拾遺集弘安元年十月廿七日卷見之

御子左
流頭

侍從中納言
大納言正三位

母宇都宮賴綱女

弘安八廿出家覺河六十四
弘安九十九出家覺 六十五

應長元年七月一日依伏見院
勅撰進玉葉和哥集正和
元年三月廿四日卷見之

干時前推大納言

後復本流改法

京極

頭

從二位
左兵衛督
先出家明心
弘安二五廿四薨 五十四

頭

正三位
推大納言

母三善雅衡女 靜覺
正和二十七出家
号京極 又入江号

頭

正三位
推大納言

子孫見閑院内
實父實明卿

侍從從上明覺 左將從四下

母 為頭

母 為伸

母 為俊

從二位
母 女子為子

母 為伸

實父為頭

仁
法下 推大僧都
母 空惠

推大僧都
母 與頭後 福恩院

關白道平母
母 享 寧子

從三位
有兵衛督
母 為成

中將
母 為邦 遁世

右衛門督
中納言
正三位
母 為相

正三位
權中納言
母 為秀

彈正大夫
左將從四上
母 為子 為邦子也

左中將
母 為之

右兵衛督
從三位
母 為富

侍從正五下

母 為守

母 教兼

母 相兼

母 教導

山
法眼
母 源兼

仁
法眼
母 慶輔

將軍久明親玉妻
母 女子 久良親玉母

侍從二下
中
母 持和 改為

法大律師
真美通 實人推少僧部兼通

推少僧部
寺 覺源 實法眼親全

推少僧部
山 憲家 實法眼親全
以上三人猶子

法眼
寺 隆俊

法眼
山 寂瑜

法下
寺 良春

法下
寺 孝
左大直道良室

法下
寺 孝

為廣 為和 為益

為定卿撰集事

元年三月七月二日奉 後醍醐天皇

繪余氏部卿若藤卿撰續後拾遺集

而不終篇忽薨去之間同年平元十月

一日直家繪言相續撰進此集正中

二年十二月十八日奏覽之

延文元年六月十日依後光嚴院繪旨撰進

新千載集 于時法辨同四年四月廿日奏覽之

先四季 而法辨出任難義之上依目所勞子息

左中將方遠朝目持卷之

正安三年十月廿三日依後宇多院

院宣撰進新後撰集 嘉元元年

十二月十九日奏覽之

于時前權大納言

御子左

正三位 右兵衛督 頭 大納言 為世

母教定卿女

出家

左中將 正四位下 道七 為通

母賀茂神主氏女

永仁七五五年 元

右中將 從三位 侍從 為親

母雅有卿女

正三位 氏中卿 推大納言 為定

本名芳孝

又早世之間

為祖父子相續

出家 秋室

延文五二 薨

左中將 正五位下 為貫 早世

母為內大臣實良公猶子

為定卿依請益入道太相公賢範

左中將 正五位 從三位 推大納言 為遠

母推中納言基隆女

永仁二八 薨

左中將 推大納言 為衡

母推中納言基隆女

文保三年十月廿日依後宇多院 宣撰進 續千載集 同三年四月 十九日奏覽之 于時前權大納言

從三位 左中將 頭 為雄 出家

母 出家

山 從三位 法下 良聖 猶熊

母 出家 秋室

二條國白女房 推大納言 為定

公秀卿室

女子 雅長室

女子 或猶子

女子 僧正

女子 良壽 猶熊

左中將 正四位下 為有 早世

母 出家 秋室

與 推大納言 為遠

血別當 推大納言 為衡

昭海 光明院 隱道

良聖賢

良壽

良壽

良壽

元亨三年七月廿一日
依後醍醐天皇旨
撰續後拾遺集時
中納言而不終篇竟去
仍後曾為定師依
勅定相續撰定卷覽

氏部卿
中納言 正三位
為藤
母 方通

氏部卿
權中納言 正二位
為明
母 推中納言 正三位
為清
母 撰新後拾遺集
但始為遠隔奉勅
右將 不終篇竟去之間相續
撰之

貞治、月、日依武命後光嚴院禮成
繪旨撰新拾遺集但撰定之取中竟去
然而後日撤終篇、

山 清眼 通世
為源 兼
寺 法眼

左中將 正五位
為躬 早世
母 推中納言 正三位
為忠

左中將 正五位
為父 早世
母 建武王 於戰場 至征三十五夜討
贈從三位 卒
為重
母 被害 六十一

右將 不終篇竟去之間相續
撰之

後三条院女房
推大納言 局
又後醍醐院
中教坊 女房
尊良親善
尊隆法親善

推大納言 公宗 母
女子 昭烈門春日局
女子 為子
女子 為子

老女將
為質 通世

口五 矢護
為實
母 龍馬頭
為言
母 真福寺別當
實聰 西南院
坐事 解官

從三位
為嗣
母 參木内藏次
俊言 正三位

正五位下
法名玄哲
為基 通世
母 大同時坐事
解官

大納言實尹卿室
女子 内大臣公直母

山 法中 本源
為扶
母 延政門院女房
女子 新大納言

醍 注下
為定

醍 注下
為定

醍 注下
為定

醍 注下
為定

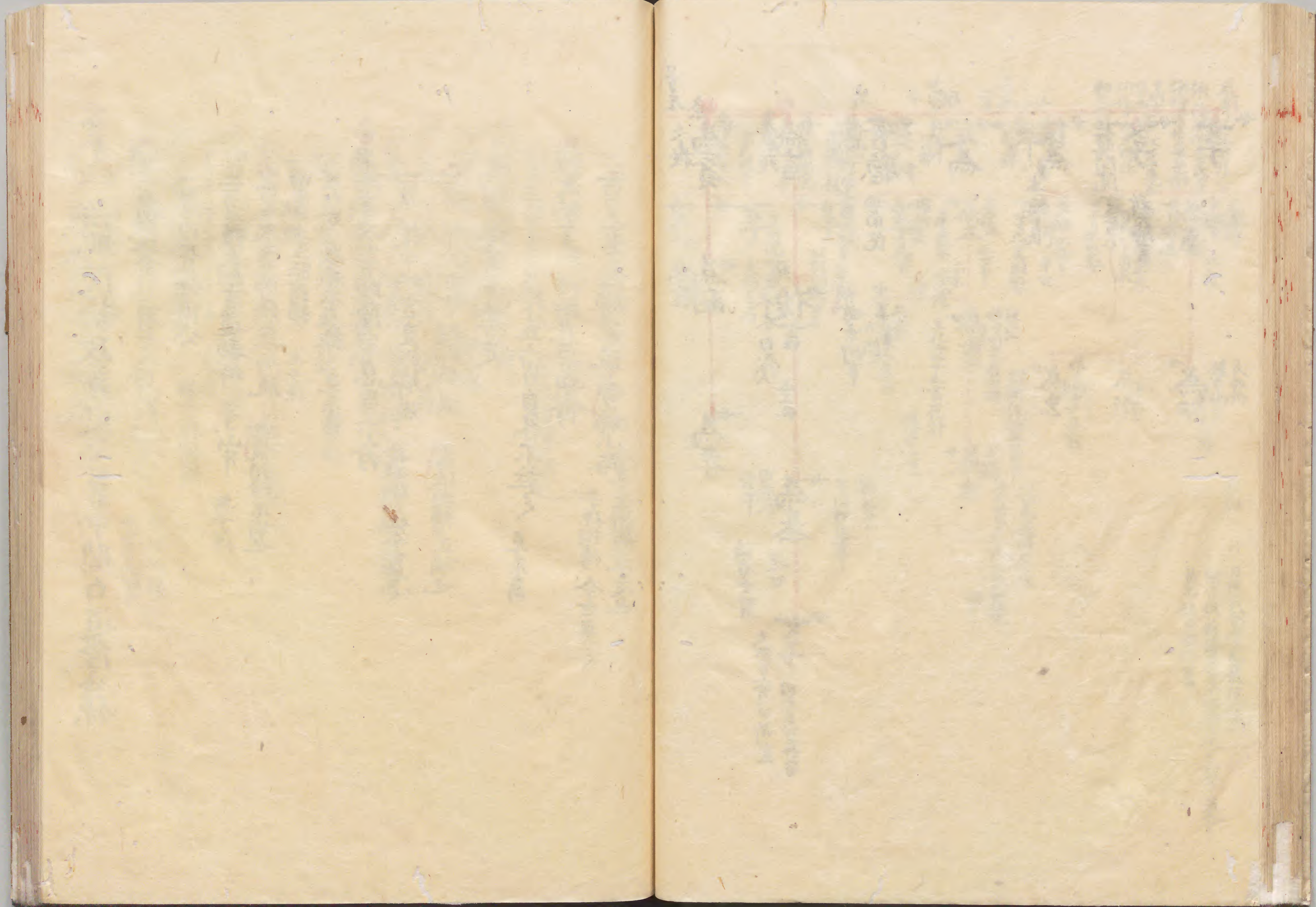
山 法中 本源
為扶
母 延政門院女房
女子 新大納言

醍 注下
為定

醍 注下
為定

醍 注下
為定

醍 注下
為定



第三法興院攝政兼家公一男中関白道隆公孫

関白道隆公息男七人内

一男内倉仔周公 無子孫相續

二男權大納言道頼卿 号山井 無子孫

三男太宰師隆家卿流 當流相續正嫡也

四男木三頭周頼 無子孫

五男 負外不及註 見系畧

中納言太宰師隆家息男六人内

一男權中納言良頼卿流 有子孫 但今世無之

二男權大納言經輔卿流 當流相續正嫡也

三男越前守季子定

四男良負以下五六男負外不註之 見系畧

權大納言經輔卿息男四人内

一男右中辨師家流 号姉小路 子孫相續 今世無之 信頼卿流是也

二男參議大藏卿長房卿流 今無子孫相續

三男右中辨師基 無子孫

四男内蔵頭師信流 當流相續正嫡也

内蔵頭師信息男三人内

一男少納言公衡 無子孫

二男陸奥守基信 無子孫

三男中納言經忠卿 号堀河 當流相續正嫡也

中納言經忠卿息男四人内

一男參議修理大夫忠能 無子孫

二男經親 無子孫 當流相續正嫡也

三男右京大夫信輔流 當流相續正嫡也

四男駿河守經雅 無子孫

五男仔守守信經 無子孫

右京大夫信輔息男四人内

一男修理大夫信隆流 坊門一流祖 子孫相續 當流正嫡也

二男信保 無子孫

三男右京大夫信行 無子孫

四男 權中納言親信卿流 水無瀬流祖 子孫相續各別一流

此內權中納言親信卿息男四人

一男 大納言定輔卿 今無子孫相續

二男 權中納言仲經卿 無子孫

三男 權中納言親兼卿 子孫相續

修理大吏信隆息男五人內

一男 從三位信定 無子孫

二男 內大臣信清公流 坊門正統也 當流相續正嫡也

三男 太皇太后宮亮長經 無子孫

四男 太宰大貳親輔 無子孫

五男 參議左兵衛督隆清卿流 同坊門 子孫相續 一家之庶流

內大臣信清息男五人內

一男 權大納言忠信卿流 坊門流 當流相續正嫡也

二男 忠清并三男 左中將輔平 無子孫

四男 左中將有信 今世無子孫相續

以上三篇終

第三 系譜畧呂

法興院攝政兼家公二男

關白正三位

道隆

從五位上

道義

從五位上

仔周

從三位

道賴

從四位下

隆家

從四位下

周賴

從五位下

好親

從五位下

賴親

從三位

道雅

從五位上

頭長

從二位

良基

從四位下

忠俊

從五位上

家基

隆宗

從四位下

宗兼

從五位下

良兼

宗長

從五位上

宗兼

從五位上

信兼

良光

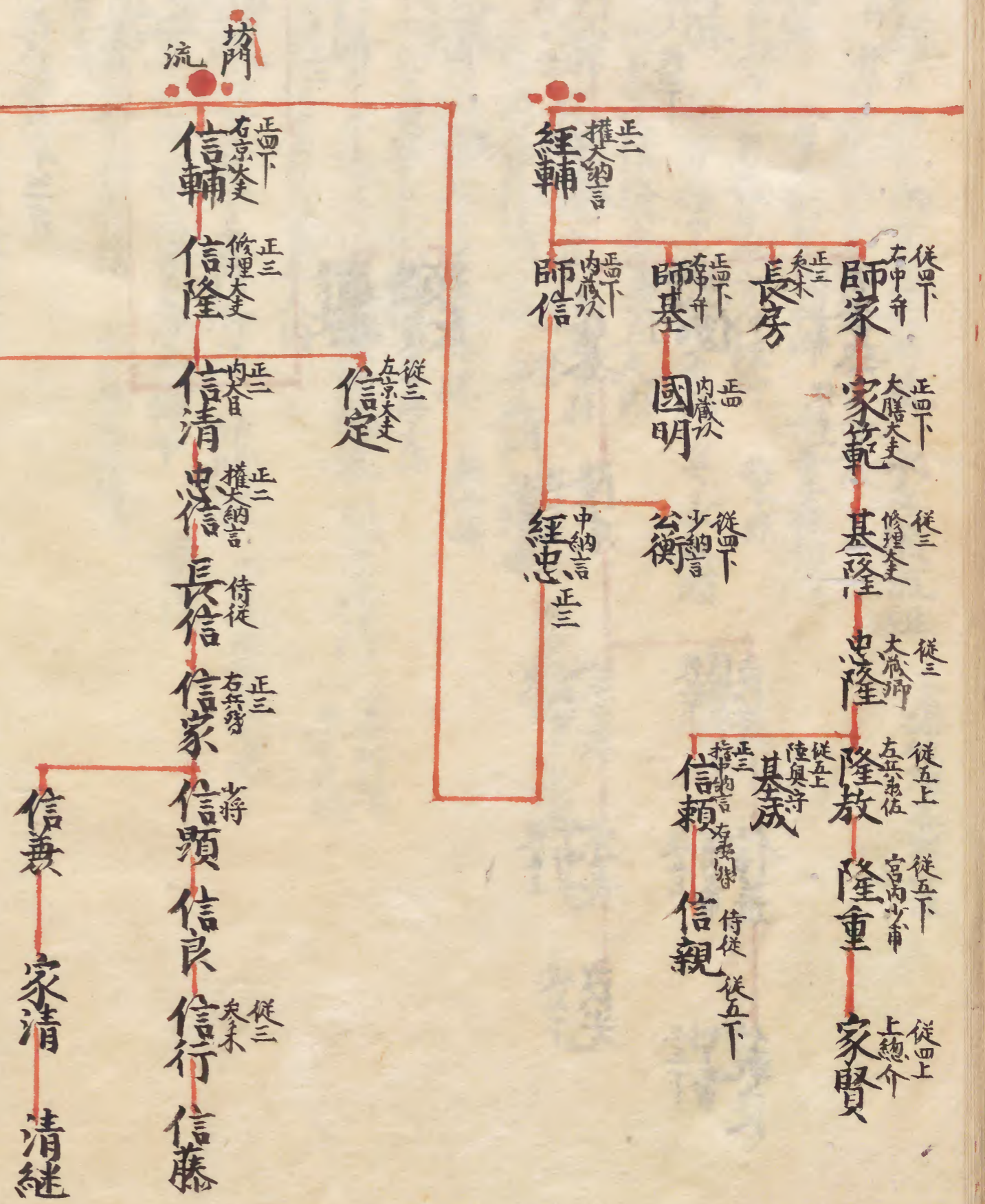
從五位下

宗兼

從五位下

竹乾良

以上三篇系譜畧畧終



第三 法興院攝政兼家公一男中閑白道隆公孫
法興院攝政兼家公一男

牛車兵仗
內直左大將

五藏 攝政 閑白 從一位

道隆 氏長者

母攝津守仲朝長女
長德元四六出家

同月十四薨 卅三

子町虎殿 號中閑白
又另二系

從五位

道義 弟一色白也
民部省 落髮 出家
母勘解由長官忠轉女

伴周傳

寬和元十廿從五下 日二年七廿二昇殿 日年八十一侍從 日年十五右兵衛權佐 日三年正 從五上
永延元九四左將 日年十四正五下 日年十七藏人 日年二十七從四下 日年三廿七禁色 日年三廿從上
日年四五右中弁 永祚元八廿右中將 日年九一藏人頭 日年十五正四下 正曆元正廿六參議

道隆傳

天曆七癸丑生
日五年正十三侍從
天祿元二十五右藏佐
日年十一右少將
日年十七右少將
永觀元正七從三位
日皇太后宮大進
日月廿二從二位
日年七十三右大將
日牛車
府生番長近衛等
日四年四廿二改攝政為閑白 隨身賀 日六年三辭閑白
康保四十十一從五下 日年十一昇殿
日年六 禁色
日四年正七從五上
日三年正七從五下
天元四正七從四上
日年八廿春宮權大進
日月十五正三位
日月廿六正二位
永祚元五八閑白詔
日月廿廿大將
正曆元七廿內大臣
日年八廿四攝政如元
日年十一昇殿
安和元十二左兵衛佐
天延元正八補藏人
貞元元正七從四下
日五年正七從四下
寬和元七五推中納言
日年七廿推大納言
永延元三廿二內大臣
日月廿廿改攝政
日年六廿給隨身內舍人
日年八廿四攝政如元

頭弁

內大臣 從一位

道雅 號三位

號三位

寺 少僧都 覺助

日年七廿七從三位 日年九七權中納言 日年勅授帶劔 日年十二二傳和院別當 日三年八廿權大納言
日年十七正三位 日五年八廿內大臣 日六年三廿宣旨云閑白病惱之間內大臣行巨細雜事
日年四五給隨身右近衛大長德二四廿四有事九遷太宰權師 日年五五判髮到離宮日十一日起播磨國
於途中稱病 廿日宣旨暫安置播磨國 日年十五竊入洛 日月十日尋得遣太宰府 日年十六到府
日三年三月廿五有大赦 日年四五勅有徵歸京師 五月十三入京 日年十一復本位 長保五九廿六從二位
兵仗 寬弘二廿五勅可判大臣下大納言上者 日五年正十二准查賜封戶一千戶 日六年正七正二位
又宣旨被伴朝冬 六月十三日更聽朝參 日七年正廿八薨 卅七

內大臣 從一位

道長 號三位

號三位

寺 少僧都 觀尊

母高直 從二位 女 天喜二七 薨 卅三
寬弘七正位八薨
號三位 前掌侍 享
母和泉守源致明女
右倉頭宗室
日三年四月五歸京
日師內大臣
子 俊家 母

散位 從五下

寺 女子 後拾遺作去
上西門院女房
号大和宣旨
左中弁兼忠朝日室

正三位 權大納言 為兼家子
用六男

藏

從四下 龍馬

天台座主 推僧正

山 號三位 覺尋 子金剛寺院
定心房

号山井大納言 長位九六 薨 卅五

寺 明覺 阿闍梨

兼保四廿六法勝寺 供養導師

按察使
太宰帥 兵部卿
中納言 正三位

隆家

長久五正一薨
弟大炊師

隆家
同侍因云

周賴

賴義

賴賢

周家

慶增

長心

行尊

好親

喜源

賴親

賴心

賴昭

隆圓

隆宗

宗兼

女子

女子

女子

女子

刑部卿平忠盛朝且後室
修理大夫忠盛并
大納言賴盛師母

頭藏

良賴

良基

隆宗

宗兼

宗長

良光

賴家

景存女

範國女

義經女

義經女

母右中弁有信女

永承三四薨

康和四三四

永治元十二

出家

散檢 從五下

賴家

賴家

隆家卿傳

永延三正七從五下

同年八右左推亮

同年十三正五下

同年三右中將

同年七八從三位

同年四廿九遷出雲權守

長德元四六權中納言

同五月下白田馬國

同五年十月三兵部卿

長保四九廿四更任權中納言

同五年正卅侍從

同五年十一正三位

寬弘四正廿從二位

同九年正廿七按察使

同四年廿七皇后宮大進

長和三十廿七太宰權帥

同四年四廿正二位

治安三十三廿五辭退

同年月日大藏卿

長曆元八九太宰權帥

長久三正廿九止權帥

永祿二正九侍從

正信二正七從五上

同四年正七從四下

同五年十一正五從四下

長德元四六權中納言

同五月下白田馬國

同五年十月三兵部卿

長保四九廿四更任權中納言

同五年正卅侍從

同五年十一正三位

寬弘四正廿從二位

同九年正廿七按察使

同四年廿七皇后宮大進

長和三十廿七太宰權帥

同四年四廿正二位

治安三十三廿五辭退

同年月日大藏卿

長曆元八九太宰權帥

長久三正廿九止權帥

同年十一昇殿

同三年八廿八少將

同月十三信乃守

同五年正十三正四下兼美作守

同五年六月九轉正

同三年四五詔召上入京

同五年十月三兵部卿

長保四九廿四更任權中納言

同五年正卅侍從

同五年十一正三位

寬弘四正廿從二位

同九年正廿七按察使

同四年廿七皇后宮大進

長和三十廿七太宰權帥

同四年四廿正二位

治安三十三廿五辭退

同年月日大藏卿

長曆元八九太宰權帥

長久三正廿九止權帥

從五下
野守
宗賢

法陵助
宗親

山
阿闍梨
母 應淨

東
朗覺

與
推大僧都
母 宗長

阿闍梨
母 宗規

與
忠兼

從五下
賴雅

山
阿闍梨
母 寬元

山
宗玄
為宗長子

阿闍梨
母 慶快

與
法下推大僧都
母 信宗

與
範圓

與
賢圓

與
圓兼

若秩守高階泰重室
正三位泰經母
女子

從五下
陸奥守
良兼
母 宗兼

從五上
宮内太布
式
信兼
母 宗以守行家女
母 宮内府承範女

正五下
美作守
刑了太布
範良

從五下
和泉守
範輔

從五下
冬川守
基成

散位 從五下
賴基

範隆

權律師
應源

芳明院
法下推大僧都
寺
兼智

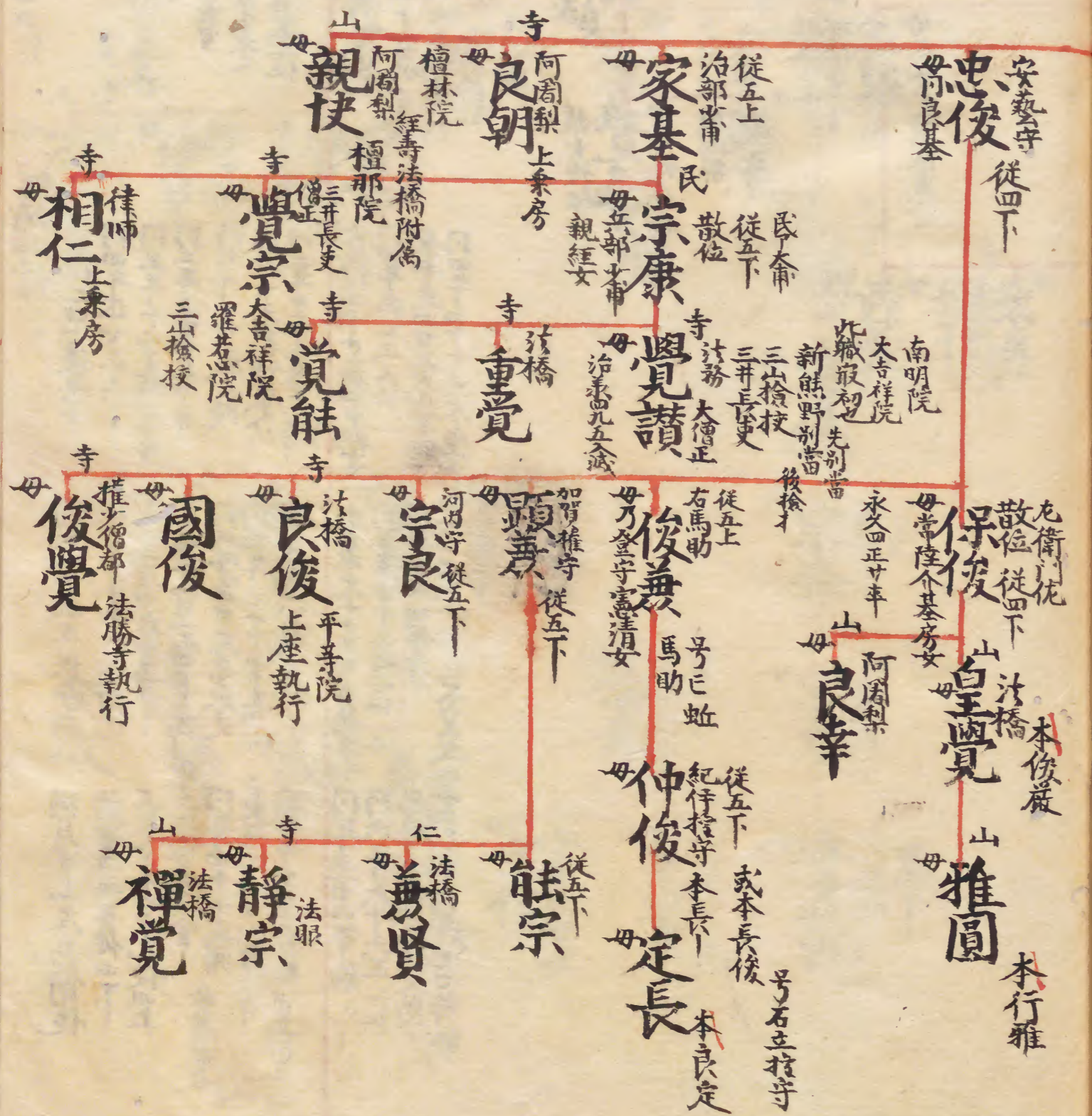
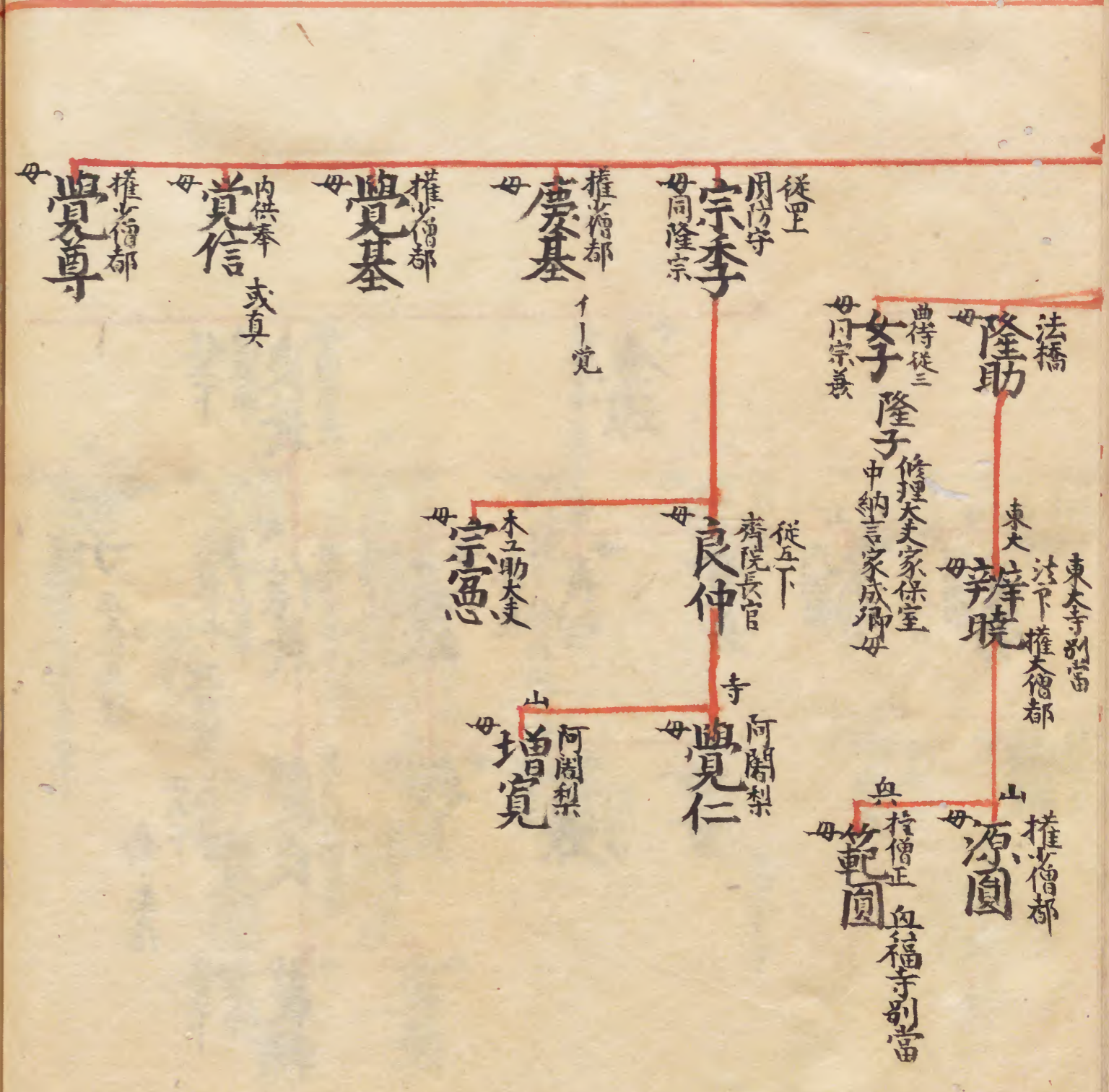
與
覺兼

山
阿闍梨
母 玄智

寺
阿闍梨
母 無助

女子

阿闍梨
母 忠兼



經輔傳

寬仁二四七從五下
 同三年正五從五上
 同月廿三左兵衛佐
 同四年正七正五下
 同年十七右少將
 治安二正五從四下
 同三年十二正推右中弁
 萬寸正册右中弁
 長元二二十九從四上
 同二年正四左中弁
 同年十二正下即兼大守寺長官
 同七年十月藏人頭
 同八年正册左京大夫
 同四年四十七止頭 依昇遷也
 同十月廿六更補藏人
 同十年三正中宮亮
 長曆二六廿六右大夫
 同三年十二正末末
 長久元六八從三位
 同三年十七七勅解由長官
 寬德二十廿三推中納言
 同九年九十四帶劔
 同四年正七正三位
 同月六年六十六正二位
 同五年正七正三位
 同月七年廿七從二位
 治曆元十二推大納言
 同四年四十七皇太后宮大夫
 同月年七七辭職
 同四年四十七皇太后宮大夫
 同月年七七辭職

弁勅解由長官
 藏太皇太后宮大夫
 頭推大納言正三位

從四下
 備後守真
 良貞
 推左摺部
 覽尋
 母倫後守師長女

從五下
 肥後守
 正家
 散位從五下
 敦兼
 母大宰大貳推憲女
 加賀守
 家兼

和泉守
 從五上
 越前守
 式
 長賢
 無官
 長盛
 從五下
 宗盛
 從五下
 宗季
 大夫
 修理亮
 宗友
 養推守
 從五下
 寶珍
 兵庫助

從五下
 肥前守
 基定
 寺
 定覺
 阿闍梨
 觀賢
 寺
 覺政
 勾當
 從五下

從四下
 常陸介
 家房
 本清
 推律師
 覺嚴
 母能後守女
 阿闍梨
 任幸

山
 推律師
 大宮右府
 行昭
 靈
 山
 阿闍梨
 源澄
 康平五四入叟

或長盛子
 勾當大夫
 兼國
 兵衛尉為源養仲
 被誅了
 縫殿助從五下
 成時
 從五下
 尾張推守
 倫季
 九條院判官代
 友實

左兵尉或一重
 宗言
 所雜也
 從五下
 季時
 宗成
 或家長長

從五下
 宗長
 宗成
 或家長長

寺 大僧正 三井長吏 大學以始

隆明 御室戸牛車 鞆車 康治六九十四入滅 十四

三泰院式了御宮室

享

享 宰相中將兼經室

盛季 長門推守 藏 高松院藏人 盛兼

法橋

行俊 俊尊

從五下

着扶守三河守

隆頼

母美乃守知房女

從五下

信隆

母大藏卿師隆女

攝津院卯乳母子

播磨

丹波備前守

隆親

五藏

師家

從四下 攝津守 康平元九四 卒卅

家範

安藝遠江 和泉守 右少將正四下 大膳大夫 母民部卿養女 保安四廿出 同年九十五卒 七十六

基隆

本家政 侍与守 從三位 修理左進 母常陸介家考 攝津院卯乳母 從三家子 天表二正十九出 同年三廿卒 五十八

中隆

播磨守 侍与守 從三位 大藏卿 長思女 長安六八四 薨卅

隆教

播磨守 從五位上 左兵衛佐 內藏權次 母按察使頭隆女 母利平 曲侍榮子 長盛女

隆親

陸奥守 從五位上 民部卿 陸奥守 從五位上 木皇太后宮權亮

隆重

常陸介 從五位下 宮内少輔 從四位上 上総介 拜殿

家賢

依信賴事解官 陸奥國住人秀衡妻 養衡母

光家

從五下 空河守 母上総介成任女

勝覚

推律師 保元二正廿六 從四位上 皇太后宮權亮

永仁

保元三二廿一 冬木 從三位 同月廿五左兵衛將 同八月廿七 同八月廿七 同八月廿七 同八月廿七 同八月廿七 同八月廿七 同八月廿七 同八月廿七 同八月廿七 同八月廿七

俊成

檢別當 正三位 右中將 中宮權亮 右兵衛將 右兵衛將 右兵衛將 右兵衛將 右兵衛將 右兵衛將 右兵衛將 右兵衛將 右兵衛將

信頼

母民部卿頭頼卿女 平治元十二廿六於六奈 河原被刺首被渡 大路鼻獄門 廿七歲

信親

從五下 侍從

女子

養衡母

隆實

本經成

從五上長門守
兵部推大南
出家願蓮房

右近權將
武藏守
尾張守
正五下

侍從長門守正五下
信家
信能

與
尋忠

六條攝政基實執政所
攝政基通母
母信賴猶子也

女
隆房卿母

從五上
陸奥守
任國中死
雅隆
母忠隆

從五下
經保

從五下
三河守
本光家
家行
母上總介
被成任女

但馬護岐
出雲守正五下
散從從五下
經隆
保隆
母內倉宗能女

散從從五下
出家
基能
周隆
資隆

從四上
出雲備後守
中務少輔
家保
母日基隆
大治三四
平

美福山女房山
女子
平親宗母
徐院女房
女子

從五下
越中權守
宗隆
散從從五下
竹範
母常陸介盛身女

散從從五下
家政

阿闍梨
山
範經

範經

本師光
大宰大貳
正三位
寺
阿闍梨
寺
竹乾覺
從五下
河內守
仁
阿闍梨
住持奧國
行範
美福門院女房少將局
女子
平親宗師母

長房
母河師家
家信
正五下
主殿次
信房
正五下
左馬推次
藏
信成
從五上
右馬助
下總守
從五上
信定
母出守寺長補女

康和元八
出家
子見全走
實非孫也
俊德孫散位忠實
子也
忠房
左馬助
奇宮次
通家
從五下
方實信子
從五下
木正次
資忠
本信

山
靜仁
法橋
母三乃守基貞女
從五下
一惠
經宣
從五下
一惠
家宣
一惠
忠行
本次
從五下

山
阿闍梨
宴源
母武藏守定雅女
阿闍梨
安宴
阿闍梨
信方
八余院判官
諸陵助代
阿闍梨
齊宴
阿闍梨

山
阿闍梨
教覺
阿闍梨
真願
權少僧都
普賢院
山
阿闍梨
禪春
阿闍梨

家賢
從五下
本良實
淡路守
輔明
山
法橋
勝光明院
賴尋
執行
行尋

藏
正四下
着侍守
右中弁
師基
母月上
式
家定
母備亦守源
定良女
山
源運
醍

兼保四二十
卒の十七
康和二二
十一卒

正下
播磨守
内蔵頭
師信
寛治八正
卒

号堀川中納言
勝金剛院上座
春圓

皇后宮權太左
左京大夫
太藏卿
中納言
正三位
從二位
經忠
母法橋增秀女
保延四十五出家
同年七十五薨
六十四

陸奥守從四下
基信
母但馬守良經女

少納言從四下
公衡
母右大臣賴宗女

從五下
行兼
母但良經女
阿國梨
山
阿國梨
山
智乘
母平宗季女

曲藥頭助
本行兼
長信

正五下
少納言
治部太輔
能輔
母美徒守師基女

美福門院女房
女子
源通親通賢之妻
同院女房
女子
左大臣行隆朝臣妻
行房未母

山
阿國梨
山
尊雲
母

居蔵
少輔都
寺
頭舜
母

經忠卿傳

應德三正七叙爵

同四年正七從五上

同七年正五從四下

兼從二正廿七安未守

天承二正廿三皇局宮亮

同年十二并左京大夫

同三年二十二太藏卿

寛治二七六右兵衛佐

同五年正六周防守

同五年正七廿九昇殿

永長二正九廿大輔

天仁三正廿八右馬頭

天治元正五從三位

長承二正廿六左木

保延二正四推中納言

同三年正二從二位

同一年正二從二位

同一年正二從二位

同一年正二從二位

同一年正二從二位

同一年正二從二位

為民部卿儀明子
正四下
長治
内蔵次子守
二平
國明
母平家定
七平
山
阿國梨
山
尊智
母

敬位從五下
兼明
敬位從五下
家基
敬位從五下
貞基
敬位從五下
心覺

從五上
上總介
實義
實義之弟
為忠
源家實
母梅中守高階方家女

寺
阿
尊明
母

女子
參議方通室

從五下
大和寺
家平
阿闍梨
母 將賴雅女
母 玠覺

寺
法務大僧正 号一乘寺 天台座主 天寺別當
增譽 明尊僧正 資三井長史 柳十三子別當
三山檢校 白河院始熊野阿闍梨時
依師先達賞始被神此職
母 家女房師家乳母 鞆車 牛車 三代御持僧

山
法眼
仁惠 法真院別當

阿闍梨
母 玠覺 菩提院

山
應得
隆觀

大納言忠家室
母 女子 忠基母

散位 從五下

經保 母 撰津守忠政女

散位 從五下

長信 母 信乃守攝廣房女

定經 阿闍梨 母 信乃守攝廣房女

從五下

長信 山 仁

仁
隆澄 法印大僧都

寺
日意 法下大僧都

仁
忠遍 法下大僧都

山
良信 權僧正

正五下

經季 兵部少輔 母 讚岐内侍

兼成 母 高階光兼女

能親 母 坂守

兼經 母 坂守

侍從 從三

能成 母 常盤名

同母侍与守

源義經

嘉祿元 出家 三

号 鷹鳥司三位

長成 母 大藏卿長安

從五下

加賀權守

經重 母 日曾 五

地 之時為 白河院

阿闍梨

忠祐 寺

北面供奉 熊野御幸

大納言忠家室

女子

從四下
五藏 民部奉
經親 母同忠能

信隆卿傳

長承三五 叙爵
久安三四 右衛佐
日四年正七 從五上
仁平二正五 正五下
久平九正廿三 日備守
日二年正六 從四下
保元二二 右馬頭
日二年十廿三 從四上
日三年八五 正四下
應保元十廿八 解却馬日備守
仁安元正 遷任右馬頭
日六年廿二 侍与守
日三年八四 從三位
日年十二廿三 大宰大貳
嘉應三十二 大修理大貳
安元二正三 正三位

從五下
敬位 三河持守
經教 母將有家女

式 信親

散位 從五下
俊親 母

與 經弘 母

忠信 母

從三位
信定 母家女房
建曆元正五 出家
嘉祿二二 卒

歡喜壽蓮華
法眼 壽院未
信長 執行山
隆清 母

侍從 從五上
信繼 母

正四下
右京大貳
信輔 母月上

日備侍与守
太貳
正三位 右馬次
修理大貳
信隆 母伯春守攝家光女

檢別當
正三位
内大臣 右衛門
信清 母大藏卿通基女

信清傳

年月日 叙爵
日五年正五 從五上
文治三三一 右少將
建久二正五 從四上
日年十二廿九 右馬頭
日年二五 從三位
正治元六廿二 右馬頭
日二年四一 權中納言

兼安元四七 侍從
治承三五五 正五下
日五年正五 從四下
日四年四十四 正四下
日八年正卅 右兵衛少
日九年十一 正三位
日年十一廿七 正三位
日年六廿五 別當
建仁元正六 從二位
日年九廿 別當
日三年正十三 權大納言
日年二八 勅授少納言
元久元正五 正二位
日月十三 辭退
兼元五十四 内大臣
建曆二正廿 上表
建保三二八 出家 五十七

元曆元 卒
治承三十一 五
依漏出家
日十七 日薨
号大奉入道
号七条修理大貳
贈左大臣 從一位

從五上
長經 母皇太后宮亮

隆保

隆經 右少將 從四下

隆氏

家雅 母

太貳 正三位
親輔 母家女房
元仁元七廿六 卒
兼輔 妹女子二人
大納言 其本嗣御室
女子

右兵衛
兼輔 從五上

隆輔

俊輔 母中納言定嗣御室

寺壽永二十一
之法在殿合戰
之時卒

正四下
越前守
宮内卿
右京大夫
信行
母同上

号丹波三位
從三位
治了木甫
信雅
母中納言忠其女

從三位出家
延應三十三出家
信行
母

從三雅继嗣室
女子

昇殿
相模守 從五位下
木六 殿 敬位
信保
母同上
信光

或清 親子 從四上
基輔 舍 弟
清時
仁 法下
覺助

右將 從三位
有清
左中將
為清

風雅集作去
永福院内侍
女子 哥人
時人号直衣業
内侍

少將 藤輔弟也
藤輔
經清

左將 曾忠
女子 室

女子 信子

仁 法下
隆毫

淡路守 從五位下
師清

從二位
右兵衛督
為輔
為季

國母

女子 須子
七條院
隆輔

男坊門

左兵衛尉
隆清 正三位
母太政大臣平清盛公
建保二七薨 甲女
後白河院妃
後鳥羽 後高倉兩院母后
高倉院御時
曲侍

正四下 左將 在將
尾張守
清親 從三位
基輔
母從三位經侍
公家女房
女
文永七 出
弘安七 卒

正四下
左中補
俊輔

侍從
俊親

右大弁
清忠

重隆

新兵衛 哥人
女子

親輔

親忠

侍從
經清

輔能

冬川守 從五下 或成
忠輔 從五上 常陸介
家輔 從五上 常陸介
朝輔 侍從 從五上

早二条師入道
左兵衛尉
師親 從五上
親輔 侍從 從四下

親信傳

父安四正七 從五下
永曆元正五 右兵衛推
應保元正五 從五上

同三年正十 正五下
同四年正七 備中守
永方元正五 從四下

仁安元六廿 右馬頭
同二年正五 從四上
同三年正六 正四下

同八年十二 侍与守
嘉應二十廿 內藏
安元二十廿 大宰太貳

治承元正廿 從三位
同三年正七 解官
同四年正五 被聽出任

寸永二正五 正三位
同月任參議
文治四正六 從二位

同五年正七 推中納言
同六年正七 勅授
同八年正六 修理太貳

水無瀨

正二位
中納言太貳
親信 從五位上
母信隆
一流 從五位上
号坊門 建久八七八出家
中納言 同年十二廿 寬

師親

經弘

侍從 從五上
朝輔 侍從 從五上

從五位 左馬頭
師親 從五上
親輔 侍從 從四下

定輔

貞應元二十七
嘉祿三十九
出家

出家
乞者
師子舞

兼輔 從四下
兼信 從四下

定修

源通方妻
寺 親性 教月院

女子

侍從 從三
親忠 從三
親仲 從三

侍從 從五下
信善 從五下
信成 從五下

侍從 從四下
信氏 從四下
親成 從四下

侍從 從四下
信定 從四下
教使 從四下

侍從 從四下
良親 從四下

侍從 從四下
信定 從四下

顯親

寺 任使 從四下

山 親源 從四下

女子 從四下

阿周梨山
信覺
法中太傅都

右兵衛少将行室
信弘
太政大臣
山

氏部卿時卿
女子
盛隆海
正二位
權中納言
入道大炊助
親秀

院女房權中納言房
女子
故宰相中將通宗
舊妻

左丞相朝經妻
女子

通宗卿室
女子

出雲守朝定妻
女子
後茅朝經通之
勅解由次官朝基妻

教成卿室後朝經妻
女子
又後尊長次下室

金親

仲親
越中守
仲兼
左兵衛佐
養乃守
寺
良重
正

信辨
寺

定信
賴平卿室

女子
教通入道室

女子
推大傅都

長親
推律師

明源

從四下
駿河守
經雅
母月信輔

從五位上
養乃守
成忠
本信一
母出守光國女

備後守從五下
經俊
母月信

山
隆保
無官
山
經雲
無官

從四下
伊予守
治那權太甫
信經
資忠
母

山
取信
無官
母太相國忠雅公
家女房

寺
顯忠

水無瀬
正三位
治卿
具良

從三位
參議
具兼

具隆

長助

師兼

參議從三位
季兼

參議正三位
兼

中納言正三位
改名兼成
親氏

從三位
氏成

從五位下
兼俊

海軍左大臣兼
實量
實量
實量
實量

實經

實雲 了可り 遁世

忠覺

顯喜 律師 宇治供僧

增俊

竹乾 阿闍梨 山

經遍 仁

行縁 都維那 寂勝寺

女子有雅母 永木雅賢室

增忠

經覺

女子成親實母 中納言家成御室 法橋

坊門

忠信 本名信能 正信 永木 左中將 權大納言

長信 侍從 從五上 出家

信家 正信 右中將 右兵衛尉

信顯 右中將 從五下 左中將 正平

信良 右中將 從三位

信行 右中將 從三位

信藤 右中將

信守

基信 正五下 右少將 母舞女 嘉祿二 出十九

信宗 侍從 從五上 香園院 阿闍梨 光明院 元母

女子 為祖父子 香園院 阿闍梨 光明院 元母

遁世 北宗律 子能達

義久三七 有事

出家

竹乾 侍從

廣信

信雄 從五上 右馬控

清隆

信平

水無瀬 正三位
一流祖 末中將
實父親兼心

依後鳥羽院
勅為信朝子

猶子 實父信家

信成 左兵衛尉
尾成 左少將
正五位下

信兼

家清 左中將

清繼 出家

清乘

孝

季信

清房 從三位
信雅

信春

經清 實父方補

輔平 禁色 左中將

保平 侍從
母龍光婦女

教信 左少將
正五位下
出家
母法名善忍房

有信 從四位上
左中將

信通 右中將
左中將

信基 右中將
從四位上

信光

清頭 兵

忠玄 法眼

孝 大綱隆衝室
母保婦女

孝 左大臣道良

孝 後鳥羽院
號坊同為
母加陽川并仁和寺宮母

孝 攝政家經海

孝 權中納言雅親親室

孝 依澄院女房從三位
信子
母院女房初模為
若宮御母

孝 左大臣良補室

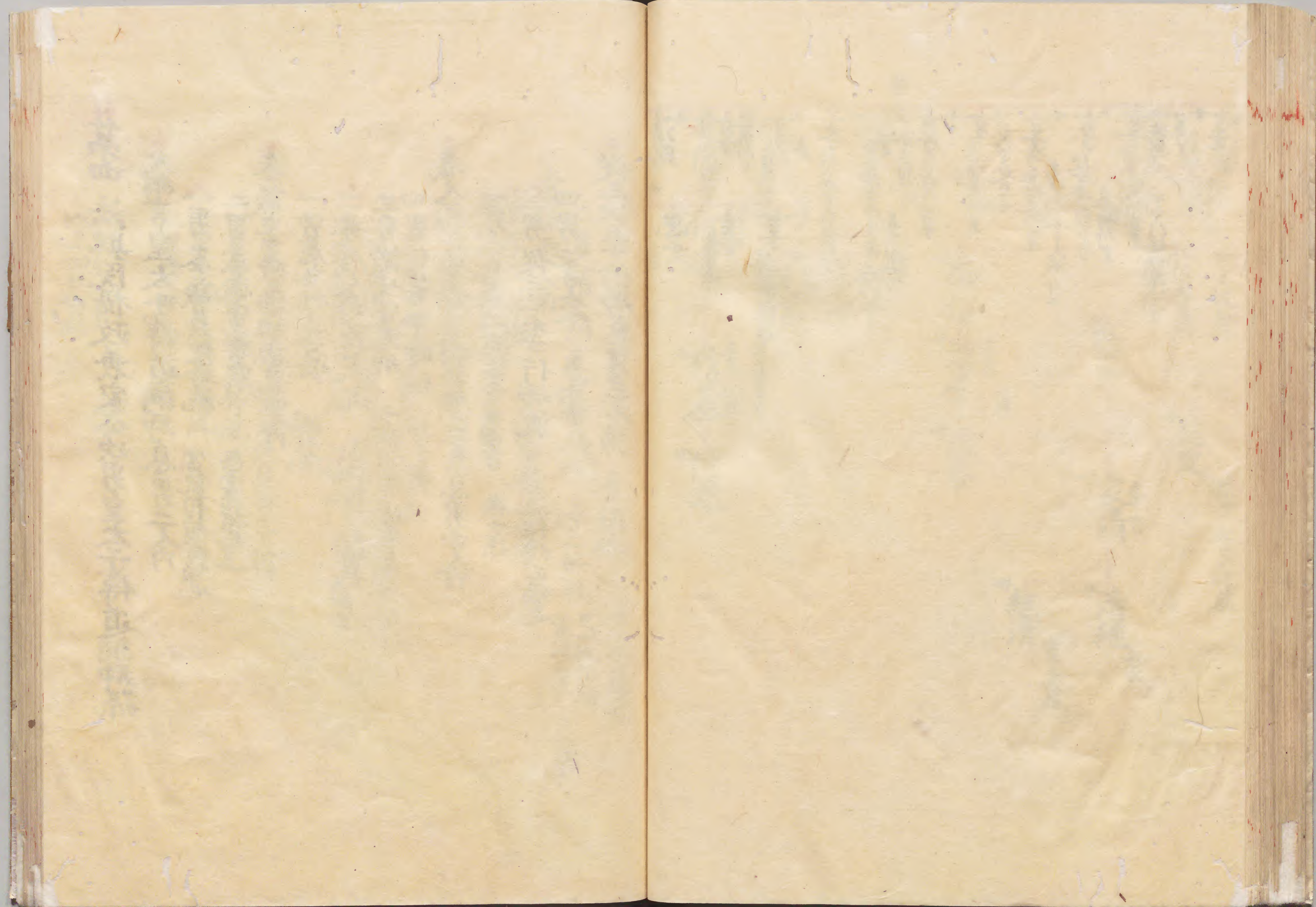
孝 右大臣實朝公室
文永十一九十八減
十二

孝 院女房別當房
基行御室

孝 內女房大納言房

孝 定能女 永安門院御母後

孝



● 第四 法興院攝政兼家公次男皇太子傳道綱卿孫

● 大納言皇太子傳道綱卿息男二人内

● 一男 參議兼經卿流 當流相續正嫡也

● 二男 武藏守兼宗 無子孫相續

● 參議左中将兼經息男四人内

● 一男 左中将基家 無子孫

● 二男 藏人頭敦家流 當流相續正嫡也

● 三男 讚岐守頭綱 子孫相續 但今無之

● 四男 侍勢守時經 無子孫

● 藏人頭敦家嫡男刑部卿敦兼息男四人内

● 一男 實家二男 季子兼等 無子孫

● 三男 從三位季行卿流 當流相續正嫡也

● 四男 季家 無子孫

● 從三位季行卿息男三人内

● 一男 讚岐守重季流 引揚梅流 當流正嫡也

● 二男 權大納言定能卿流 引二條流 又一流相續 當流正統之由今稱之

○ 當流兩家内

● 重季流 引揚梅 無多流分流于今相續

● 定能卿流 引二條 子孫相續

● 彼定能卿息男四人内

● 一男 權中納言親能卿 無子孫

● 二男 右衛門督定季卿 無子孫相續

● 三男 從三位資家卿 二條流 相續正嫡也

● 四男 少將定親 無子孫

● 資家卿嫡孫左中将資氏息男三人内

● 一男 中納言資高卿流 當流正嫡也

● 二男 中納言資藤卿流 今子孫相續

● 三男 資世 無子孫

以上四篇絡

第四篇 系譜畧呂

法皇院攝政兼家三男
正三 東宮傳
大納言右大將

道綱

基家
陸奥守
正三

兼經
冬木
正三

敦家
左馬頭
正四下

敦兼
刑部卿
正四下

季行
從三

季兼
備後守
正四下

兼國
右當太夫

顯經
讚岐守
正四下

家通
宮内卿
正四下

季家
中務卿
正四下

兼宗
武藏守
從五下

宗盛
三宮
正四下

宗季
修理太夫

俊兼
大宰大貳
正二

忠俊
右中將
正三

忠藤

能行
從三

定行
左中將

楊梅
流

重季
讚岐守
從五上

忠行
兵部卿
從二

經季
正三

親忠
左中將
從二

兼行
民部卿
從二

兼高
右衛門督
從二

兼親
從二

兼時
右中將
正四下

親能
從二

仔忠
從二

盛親
大藏卿

兼邦

定季
右未聞
從三

親季
推中納言

季實

季頭

敦季

條
流

定能
推大納言
從三

資家
從三

資季
大納言
正二

資氏
左中將
正四下

資高
中納言
正二

資親
中納言
正二

資兼
中納言
正二

資守

能季
從三

家行
從三

能行
左少將
從四下

資世
左中將
正四下

資俊

資藤
中納言
正二

資教

資持

資經

以上四篇系譜畧呂終

第四 法興院攝政兼家公三男皇太子傳道綱系

五藏 東宮傳 春宮大進 大納言 右大將 正三位

道綱

母 仔勢守藤倫寧女
寬仁四年十月十三日出家
同月十五日薨 六十六
或廿四日

另傳大納言

道綱系傳

安和二八三童重殿 天祿元十一廿二從五下 天延二正世在馬助
貞元二正廿八右衛門佐 天元三正九昇殿 同四年正七從五上
同五年二正五少將 寬和元十一正五下 同六年六廿三藏人
同七年七廿二從四下 同十年十五右中將 同十三年正七從四上
永延元十四正四下 同年十一廿七從三位 永祿二正七正三位
同年十五中宮權大進 正曆二九七冬末 長德二四廿四權中納言
同年十二廿右大將 同二年七五大納言 同九年九春宮大進
長保二七十三依病辭大將 同年十十從位 同十三年十正二位
同四年正卅按察使 寬治正廿八東宮傳 同年十正位傳 踐祚
同九年二十四中宮大進 寬仁二十七皇太后宮大進

兼經系傳

寬弘八廿三從五上 同年十五侍從 同月十三正五下 同年十二右兵衛佐
同九年正廿七左少將 長和三正從四下 同四年九廿五下 同六年三右中將
寬仁二十廿三從三位 治安三十五五友木中將 長曆元八十一正三位

國盛

先生

正三位 參議 左中將
母 左大臣雅信安
長久四廿五依病出家
同年五二薨 四十三

式

從五下 左馬助 武藏守
母 中關白女

兼宗

三宮勾當 放埒人
母 宗盛

兼國

勾當大進

文

先生 左兵衛尉
母 兼綱

高經

左大將 兼經

能讀哥人 天王寺別當

阿國梨

道命

母 中宮少進倉女

權少衛都 齊祇

母 播磨守季女

後拾遺集作者

女子

從三 哥人 大江清通妻
豐子 定經朝臣母

修理大進 宗季

母 宗言

越前權守 宗友

母 宗信

兵庫助 實信

高松院藏人 昌書助 友實

母 宗信

九倉院藏人 宗信

本朝算策二藝相傳棟梁也

正四下 侍与守 頭 左馬頭 左中將

敦家

母月基家 寛治四七十三冬詣 金峯山還向之間 於大學寺追煩死 年八

管絃得名

樂道名近

正三位 左中將 陸奥守 基家 母師隆家卿女 寛治七、於任國卒 保安元九、出家

實保

母

行俊

母

頭仲

實、資仲三男

左兵衛 從五下

肥後權守 宗長

宗成 兵部少輔

從五下 長門權守 盛季

盛兼

寺 行俊 津橋 宣任

宣任 俊尊

内近助 宗朝

上總介 從五上 敦俊 母備後守良貞女 天治二、卒 年九

散位 從五下 皇后宮大進 盛俊

正四下 刑部卿 敦兼 教子國司

阿闍梨 俊助

本一家長

少後部 與福寺 指別當 定圓 母同敦俊

正四下 加賀守 從五上 宮崎右少將 越前守 推大僧都 家通 頭經 涼實 母養父隆經

准頂已講 改仁喜

永久四年五 山河國梨 酒家

阿闍梨 寬意

雖改長真後又 依勅如元家通 法下 與福寺推別當 惠曉

哥人 讚岐丹波 和泉 俱馬寺

甲斐 土左紀 伴 近江守 正下 兵衛 從五上

皇后宮亮 中務少輔 從五上

山城介 守九 少納言 從五上

為經房 從五下 皇后亮 從四下 安房守 經九 和泉守

顯經

母弁乳母 加賀守 順時女 康和五 六 七 卒 七十五

有佐

母美乃守 經國女 長祿三 六 卒 侍從內侍

重基

重綱

有經

有長

有兼

母賀守 順時女 康和五 六 七 卒 七十五

有兼

有兼

有兼

有兼

有兼

有兼

母賀守 順時女 康和五 六 七 卒 七十五

有兼

有兼

有兼

有兼

有兼

有兼

母賀守 順時女 康和五 六 七 卒 七十五

有兼

有兼

有兼

有兼

有兼

有兼

母賀守 順時女 康和五 六 七 卒 七十五

有兼

有兼

有兼

有兼

有兼

有兼

母賀守 順時女 康和五 六 七 卒 七十五

有兼

有兼

有兼

有兼

有兼

有兼

母賀守 順時女 康和五 六 七 卒 七十五

有兼

有兼

有兼

有兼

有兼

有兼

母賀守 順時女 康和五 六 七 卒 七十五

有兼

有兼

有兼

有兼

有兼

有兼

母賀守 順時女 康和五 六 七 卒 七十五

有兼

有兼

有兼

有兼

有兼

有兼

母賀守 順時女 康和五 六 七 卒 七十五

有兼

有兼

有兼

有兼

有兼

有兼

母賀守 順時女 康和五 六 七 卒 七十五

有兼

有兼

有兼

有兼

有兼

有兼

母賀守 順時女 康和五 六 七 卒 七十五

有兼

有兼

有兼

有兼

有兼

有兼

母賀守 順時女 康和五 六 七 卒 七十五

有兼

有兼

有兼

有兼

有兼

有兼

母賀守 順時女 康和五 六 七 卒 七十五

有兼

有兼

有兼

有兼

有兼

有兼

母賀守 順時女 康和五 六 七 卒 七十五

有兼

有兼

有兼

有兼

有兼

有兼

母賀守 順時女 康和五 六 七 卒 七十五

有兼

有兼

有兼

有兼

有兼

有兼

母賀守 順時女 康和五 六 七 卒 七十五

有兼

有兼

有兼

有兼

有兼

有兼

母賀守 順時女 康和五 六 七 卒 七十五

有兼

有兼

有兼

有兼

有兼

有兼

号算策大主
散位 從五下
實家
母修理大主頭季卿女

正四下
備後守
季兼
母同實家
長寛二五三卒

揚梅
中宮亮
從三位 大宰大貳
季行
母同上

流
應保三二出家
日月廿二薨 四十九
另譜岐三位

治部大布

正四下
修理大主
季信 本行兼
母家保之女
建久三九卒

伯父季家妻
女子 盛能

兵部大布
季定 或去季兼子

季慶

後季

季忠

宣陽院女房 右衛門
女子 左大臣家通公并
関白兼能母

季行卿傳

天治二正六叙爵
日月廿五右衛門
久安元正八從四下
久守二正八譜岐守

大治五四三河守
長兼二五高轉守
保延五正四從五上
同三年正二從四上
同三年三十三大宰大貳
平治元正六從三位
同六年七女土左守
同二年正三正五下

從五下上
中務推兼
敦保
母堂侍重子高階行女

從五下
敦通

齊宮頭 從五下
季保

中宮控大主
侍從左中將
季經

從三
實忠行卿子
忠兼

正四下
中務權兼
季家
母同季兼
出家

侍從正四下
盛能 本一定
母伯父季兼女
建久八一卒

頭 權中納言
盛兼

山
祇園別當僧正
沈下 權大僧都
盛尊

山
律師
善圓

母 善仁

侍從 從五上
盛季
母侍賀守仲範女

山
阿闍梨
仁顯

山
行律師
尊能

母 季經

山
法眼
玄操

山
出屋殿并
季定 孝

山
小野權僧都
尊能

母 定嚴

山
俊成卿母
女子

母 女子

正五下
齊宮人
季保

楊梅
九將
正五下
從五上
從五上
隱岐守
讚岐守
重季
母 侍源重
母 衛尉行遠

從五下
兵部卿
內藏人
中務權太衛
正三位
三河守
宮內卿
正三位

經季
親忠
兼行
文永六三
廿卒
嘉元二七
出家至
法名兼蓮

左中將
從五位
兵部卿
從三位
右衛門督
從五位
兵部卿
正三位

兼高
兼親
兼能
兼重
本名一與

兼能
兼重
本名一與

兼邦
兼英
兼時
兼重
本名一與

北京律
從三位
號稱蓮
兼行
本名重兼
兼行
兼時
兼重
兼英

右中將
兼行
兼時
兼重
兼英

正三位
本字兼
兼行

正五下
左中將
早世
兼後
兼藤

正四下
左中將
兼行
兼時
兼重
兼英

性運

季

從四下
侍從
季盛

從五位
左少將
侍從
季忠

從三
左少將
後資材室
顯良室
忠朝

覺宗

醍
行與言
阿彌陀院

近衛殿女房
季
擬祖父子

後深草院
宰相
兼行

從三位
大藏卿
從三位
盛親

從三位
左中將
早世
兼後
兼藤

從三位
兼行
兼時
兼重
兼英

從三
兼行
兼時
兼重
兼英

正四下
左中將
忠資

九將
正五下
忠朝

資親病室
兼行

左中將
早世
兼後
兼藤

從三
兼行
兼時
兼重
兼英

實意

定能卿傳

仁平二正五從五下
保元二正廿四右兵衛佐

同年三正廿六後守
同年十正二從五上

永曆元正廿五左將
應保三正五正五下

長寬三正二從四下
永方二正從四上

仁安三正廿五下
嘉應三正十八任

兼安于二正補
藏人頭

治承三正十九

同年十一正中將

同四年正廿二被聽出仕

同五年正五從二從
養和二三更兼

寸永二正七正三從
同三年九正推中納言

文治三正十三從二從

同五年正七正二從
同七年七十轉正

同日左衛門將
建久五正推大納言

同九年正卅辭退

實暹

猶隈關白家按察局
女子 關白御公妻

女子 關白御公妻
關白御公妻

女子 關白御公妻
增忠女

山能快

侍從 從五下
律師 寺 法眼侍從

行能

入道大納言忠信室
後出後卿室

圓親

大納言家良室
公方女

季

季 宜秋門院大宮房

季

榮快

聖護院召儀
法眼侍從

榮增

聖護院召儀
法眼侍從

榮弁

聖護院召儀
大貳法下里

榮深

聖護院召儀
大貳法下里

榮禪

盛季卿子

聖勝

宗仔

兼仔

為外祖父子云

正三位
母後守
兼木中將
推大納言

三條頭
定能

一流
建仁元二廿二
出家定河
兼元三廿五

又号清龍
另攝吳納言

神樂秘曲相承一流也

定季

從三位
右衛門將
權中納言從二

天福二十出家
日十五薨
本名實能

盛季

從三位
右馬次
洞院攝政

季

從三位
關白忠家母

資家

從三位
左中將
權大納言

元仁元
出家 覺深
康元元十五
正應三正廿

親季

從三位
家細子
寶者大膳大進

定宗

侍從 五上
建長四二廿二出家

季

從三位
左中將
權大納言

資氏

從三位
左中將
權大納言

出家 了心
依病出家
嘉元四九
薨

季實

左中將 正四下
母侍世守小槻能直女

季頭

從三位
左少將 從四下
母駿河守平義村女

女子

為祖父子
本名一行
正二位
中納言

資高

正二位
中納言
母中納言成俊

資親

正二位
中納言
母中納言

靜實

為資季卿子

敦季

為資季卿子

女子

為祖父子
本名一行
正二位
中納言

資親

正二位
中納言
母中納言

資敦

正二位
中納言
母中納言

資敦

正二位
中納言
母中納言

資守

正二位
中納言
母中納言

資教

正二位
中納言
母中納言

資持

正二位
中納言
母中納言

資細

正二位
中納言
母中納言

少將 仔習守
東大 權律師
母 定觀
道世

寺 圓親
權少僧都
山 定宴

兵 福寺別當
推僧正 法雲院
兵 尊海
法下
母 定玄
室治元七十一母
入滅

法印
母 定乘
母 親能卿

木納言忠良卿室
母 女子
家長良母

信清公室
母 女子
忠信忠清輔平母

少將定忠室
母 女子
師李卿母

嘉陽門院齊院宣旨
兼忠卿室
母 女子

宜秋門院女房對御方
法親手母
母 女子

齊院女房宣旨
母 女子

殷福門院茶局
母 女子

家行卿妻
家定基定去母
母 女子

順德院女房
大納言房
母 女子

從三位 刑部太甫
能季
本保能
養子
母 定能卿

實父兵衛尉
行方女

右馬次
左將從三
實者少將
源定忠子
改能忠
母 定能母

從五下
是下
皆定能
舍身也母
定行

正四下
左中將
母 資世
資繼

乘尋

靜寬

頭證

女子

從四下
左少將
母 資信定朝具女
能行
資忠

行嚴

定儼

少僧都
覺乘

兵
母
玄季
權律師

母
定嚴

或祖父
季行
女子
月輪禪闍婁
良通公并依宗極
攝政良經母

第五 法興院攝政兼家次男粟田関白道兼公孫

関白道兼公息男二人内

一男中納言兼隆流 當流相續正嫡也

二男右中將兼綱 無子孫

中納言兼隆卿息男二人内

一男中宮亮兼房流 當流相續正嫡也

二男左中將定房 子孫今世無之

中宮亮兼房息男二人内

一男左少將兼仲流 今子孫相續 諸大夫流也

二男僧宇都宮座主宗圓流 子孫相續 宇都宮小田等祖是也

僧宗圓息男二人内

一男八田權守宗經流 子孫相續 八田流 宇都宮祖是也

二男中務丞宗房

八田權守宗綱息男二人内

一男八田左衛門尉朝經流 子孫相續 八田流 宇都宮祖 當流正嫡也

二男筑後守知家流 小田流是也 子孫相續 敬系多

左衛門尉朝經息男二人内

一男宇都宮左衛門尉業經流 當流正嫡也

二男山麻左衛門尉家政流 子孫相續 宇都宮 彼子孫各号宇都宮仍不註之

筑後守知家息男八人内

一男常陸介知重流 号小田正統也 子孫相續

二男左衛門尉有知流 号仔志良 子孫相續

三男知基流 号茂木

四男左衛門尉家政流 号完戶 子孫相續

五男知尚流 子孫相續

六男左衛門尉知仲流 号田中 子孫相續

七男仔賀守時家流 号高野 子孫相續

八男檢非違使出羽守家長流 号中條 但猶子也 子孫相續

以上五篇終

第五篇 系譜畧目

法皇院攝政兼家公三男
正三後
關白 右春
道兼
号栗田園白

正二
中納言
兼隆
正四下
中宮亮
兼房

正四下
右中將
兼綱
從五下
尾張守
隆綱
從四上
左中將
定房

從五下
治事
祐康

從五上
皇太后宮亮
定兼

從五上
兼前守
重房

從五上
兼前守
重兼

從四下
少納言
資隆

從四下
左將
兼仲

從五下
備後守
宗細

從五下
宗房

從五下
伴勢持守
宗隆
法橋
良宗

從五下
安永守
宗基

從五下
基光

正五下
伴實守
忠光

正五下
伴實守
光家

從四上
冊後守
光久

從四下
冊後守
光經

從五上
上總守
光氏

宗圓

宗細
宗房

宗都宮
朝細
号田

業細

頼細

泰細

景細

貞細

公細

氏細

時細

宗朝

頼業

第五 法興院攝政兼家公次男栗田閑白道兼公孫

法興院攝政兼家公三男

右大將 正三位

皇太后宮女 閑白

道兼 右大目 左少弁 中納言 左衛門督

母櫻津守中女 母栗田殿 又三條 世人号七日閑白

道兼傳 天延三正七從五下 天元三正七從五下 侍從 日三月日昇殿 日六年 正七彈正少殿 永觀三正六神 藏人 日年分五從至 日年 十正五下 日月廿五弁 寬和二三藏人 日年七五 從下 日月右中將 日年七狀 冬藏 日年十五檢中納言 日叙從三位 日年十二正三位 永延元十一從三位 日三年 二正三權大納言 日年三四皇太后宮女 日年四五正三位 永祿二六右大將 正合三九內大目 日月十將加元 日五年八月八右大目 日六年四月廿七為閑白

道兼 母同兼隆 或每下下國光女 天長六七九 任所辛辛

道兼 母同兼隆 任所辛辛

道兼 母同兼隆 任所辛辛

道兼 母同兼隆 任所辛辛

道兼 母同兼隆 任所辛辛

道兼 母同兼隆 任所辛辛

道兼 母同兼隆 任所辛辛

道兼 母同兼隆 任所辛辛

道兼 母同兼隆 任所辛辛

道兼 母同兼隆 任所辛辛

道兼 母同兼隆 任所辛辛

道兼 母同兼隆 任所辛辛

道兼 母同兼隆 任所辛辛

道兼 母同兼隆 任所辛辛

道兼 母同兼隆 任所辛辛

道兼 母同兼隆 任所辛辛

道兼 母同兼隆 任所辛辛

道兼 母同兼隆 任所辛辛

道兼 母同兼隆 任所辛辛

道兼 母同兼隆 任所辛辛

道兼 母同兼隆 任所辛辛

道兼 母同兼隆 任所辛辛

道兼 母同兼隆 任所辛辛

道兼 母同兼隆 任所辛辛

道兼 母同兼隆 任所辛辛

道兼 母同兼隆 任所辛辛

道兼 母同兼隆 任所辛辛

道兼 母同兼隆 任所辛辛

道兼 母同兼隆 任所辛辛

道兼 母同兼隆 任所辛辛

道兼 母同兼隆 任所辛辛

道兼 母同兼隆 任所辛辛

道兼 母同兼隆 任所辛辛

道兼 母同兼隆 任所辛辛

道兼 母同兼隆 任所辛辛

兼隆卿傳 正曆六正七從五上 長德二正十正五下 日年七、昇殿 日年八、右兵衛佐 日年三正、右少將 日五年正七從四下 長保三正、兵部大弁 日年十十從四上 日四年二正右中將 同日叙從三位 寬弘五正八參藏 日七年正廿廿仔守 長和二正廿四正三位 日四年十廿一從二位 寬仁三十二權中納言 日五年八廿九左衛門督 治安三十二五轉正 日四年十二廿八正二位

長元八正廿九辭職 日年三十任宣旨准 致仕減半給職封

長元八正廿九辭職 日年三十任宣旨准 致仕減半給職封

長元八正廿九辭職 日年三十任宣旨准 致仕減半給職封

長元八正廿九辭職 日年三十任宣旨准 致仕減半給職封

長元八正廿九辭職 日年三十任宣旨准 致仕減半給職封

長元八正廿九辭職 日年三十任宣旨准 致仕減半給職封

長元八正廿九辭職 日年三十任宣旨准 致仕減半給職封

長元八正廿九辭職 日年三十任宣旨准 致仕減半給職封

長元八正廿九辭職 日年三十任宣旨准 致仕減半給職封

長元八正廿九辭職 日年三十任宣旨准 致仕減半給職封

長元八正廿九辭職 日年三十任宣旨准 致仕減半給職封

長元八正廿九辭職 日年三十任宣旨准 致仕減半給職封

長元八正廿九辭職 日年三十任宣旨准 致仕減半給職封

長元八正廿九辭職 日年三十任宣旨准 致仕減半給職封

長元八正廿九辭職 日年三十任宣旨准 致仕減半給職封

長元八正廿九辭職 日年三十任宣旨准 致仕減半給職封

長元八正廿九辭職 日年三十任宣旨准 致仕減半給職封

長元八正廿九辭職 日年三十任宣旨准 致仕減半給職封

長元八正廿九辭職 日年三十任宣旨准 致仕減半給職封

長元八正廿九辭職 日年三十任宣旨准 致仕減半給職封

長元八正廿九辭職 日年三十任宣旨准 致仕減半給職封

長元八正廿九辭職 日年三十任宣旨准 致仕減半給職封

長元八正廿九辭職 日年三十任宣旨准 致仕減半給職封

長元八正廿九辭職 日年三十任宣旨准 致仕減半給職封

長元八正廿九辭職 日年三十任宣旨准 致仕減半給職封

長元八正廿九辭職 日年三十任宣旨准 致仕減半給職封

長元八正廿九辭職 日年三十任宣旨准 致仕減半給職封

長元八正廿九辭職 日年三十任宣旨准 致仕減半給職封

長元八正廿九辭職 日年三十任宣旨准 致仕減半給職封

長元八正廿九辭職 日年三十任宣旨准 致仕減半給職封

長元八正廿九辭職 日年三十任宣旨准 致仕減半給職封

長元八正廿九辭職 日年三十任宣旨准 致仕減半給職封

長元八正廿九辭職 日年三十任宣旨准 致仕減半給職封

長元八正廿九辭職 日年三十任宣旨准 致仕減半給職封

長元八正廿九辭職 日年三十任宣旨准 致仕減半給職封

長元八正廿九辭職 日年三十任宣旨准 致仕減半給職封

長元八正廿九辭職 日年三十任宣旨准 致仕減半給職封

長元八正廿九辭職 日年三十任宣旨准 致仕減半給職封

長元八正廿九辭職 日年三十任宣旨准 致仕減半給職封

長元八正廿九辭職 日年三十任宣旨准 致仕減半給職封

長元八正廿九辭職 日年三十任宣旨准 致仕減半給職封

長元八正廿九辭職 日年三十任宣旨准 致仕減半給職封

長元八正廿九辭職 日年三十任宣旨准 致仕減半給職封

仁 但見長者
東寺一長左
權大僧都
補任
不載
可尋
山 阿闍梨
觀圓
山 權大僧都
慶增

仁 阿闍梨
定譽
山 覺俊

住長樂寺
法然上人弟子
權律師
隆寬
皆堂上人
是也

大僧都
聖尊

權僧正
法性寺座主
山 橫川長吏
聖增
慈鎮和尚弟子

從五上 飛驒守
八条院判官代
甲斐守
右馬允
忠重
忠經
甲斐介

飛驒守 從五下
高重

忠重 飛驒任中目代左馬先清實與
熊野先達僧闍諍依本山新目代
清實禁獄國司忠重配流仔与國
歸京之後出家

飛驒守 正上
義重

權大僧都
覺鏡

仁 覺教

山 皇圓

或兼細孫祐康子

從四下

皇后宮亮
美濃守
定兼

母同重房

仁和二出
長治二卒
阿闍梨
兼覺

山 定信

血 兼實

補任
不載
可尋

阿闍梨
定譽

山 覺俊

或兼細孫祐康子

從五下

美濃守
有兼

母目播守惟細女

阿闍梨
兼覺

阿闍梨
兼意

血 兼實

從五上
右馬助
實父平貞季
兼信

從四下

左將相授守
兼仲

高麗女

應仁二五
廿卒
山 兼禪

阿闍梨

子攝以上座
配流攝國

血 靜乾

法性寺上座
山 圓範

從五下 實父

備後守 宗也

兼仲

阿闍梨

兼禪

兼仲朝臣

依無子息

取舍弟 小田祖

為祖父兼仲

從五下

備後權守

或本除宗總

兼仲次載宗房

兼仲朝臣

依無子息

取舍弟 小田祖

從五下

上西院藏人

兼仲

或本除宗總

兼仲次載宗房

兼仲朝臣

依無子息

取舍弟 小田祖

從五下

上西院藏人

兼仲

或本除宗總

兼仲次載宗房

兼仲朝臣

依無子息

取舍弟 小田祖

為祖父兼仲

從五下

安藝守

兼仲

或本除宗總

兼仲朝臣

依無子息

取舍弟 小田祖

所雜也

八條院藏人

兼仲

或本除宗總

兼仲次載宗房

兼仲朝臣

依無子息

取舍弟 小田祖

所雜也

七條院藏人

兼仲

或本除宗總

兼仲次載宗房

兼仲朝臣

依無子息

取舍弟 小田祖

而彼宗經生宗房之後備兼仲朝臣
繼嗣其身復本親早今字津宮小田祖是也

非藏

光家 正五下 左將監 伊賀守

光久 從四上 左將監 冊後守 右馬權人

光資 目播介從五下

光房 出羽守從五下

光頭

光兼

光長 早世 右將監 守氣守 尾張守

光隆 從五上 右將監 守氣守

光遠 藏 右馬 冊後守 權人 左衛門尉 從五上

藤原景俊女 康永三三三三三三

光元 正五下 左將監 從五上 尾張守 筑前守 奉名 光延

光連 正五下 左將監 右馬權人 尾張守 兵衛中務守

光春 從五下 始律見光 後禪禪礼 雅樂人 左兵衛尉 播磨介

女子 藤井中將 嗣兼室 同家女房 二条局

女子 藤井中將 嗣兼室 嗣賴母

女子 綾小路宰相 敦有 卿室

光 從四上 左將監 本工 藏 右馬權人

光熙 甲斐守 冊後守 光慶院

光昭 美乃守

光豊 早世 向放守 為平棟魚 子

女子 中國入道 相國室 從三 實負公

女子 綾小路宰相 源有 賴卿室 敦有 卿母

女子 中國入道 相國家 妾 慈昭 景守 僧正 母 同家女房 高倉局

女子 冷泉宰相 定親室 實負公 實嚴 僧正 母

女子 後通世 比丘尼 義賴母

山 信使 法橋 寺 賢辨

光子 幸 後醍醐院 御乳母 法名 眞誥 通世 比丘尼 仁和寺 法安寺 別庵 卜抱清 庵

從四下
伯耆丹後守
刑部推奉
宗經
非藏
光氏
上總介
左將監
早世

猶子
石見守
從五下
光世
光清

伯耆守
光時

猶子
和泉寺
從五上
光重

左京權大走
正四下
丹後守
刑部推奉
宗經
左將監
義作
推守

洞院内
右馬助
從五上
光仲
橫死

刑部
右馬助
左馬門尉
出守
光種
正五下
出家
蓮光

上總介
左將監
從五上
光棟

光負
光春
光兵

刑部推奉
正五下
光盛
為光細子

讀守
本名清
從五上
光兼

守房守
從五下
光冬

左馬助
從五下
光國

宇都宮座主
宗圓
出家
宇都宮小田等祖

或云本姓中原也
外記
宗家
宗細彼宗家子也

田權守
宗細

始為井又兼仲相續子後生息子宗房即為兼仲繼嗣而歸實又宇都宮流早
又為外記中原宗家子
後歸本姓

号座主三郎

中
四郎
改姓
宗房

大和守
信房

新大和門尉
助信

薩摩守
景房

大和守
頼房

常陸介
高房

改冬細
次改守細

正五下
美作守

時細

母縮毛三郎

重威女

号上条

室治被誅了

長高

掃部助

母時村

於宇津宮小田橋被誅了

時親

母淡路守

親泰

為賴業子

使長門守
泰業

母太郎左衛門

泰景

母宗業

母業親

使越中守
從五下

賴業

母日時細

侍与守護

使出羽守
時業

母

使長門守
泰業

母

安藝守
貞朝

母

二階
師細

七郎左衛門尉
實業

母

左衛門尉
景業

母

八郎左衛門尉
秀業

母

使越中守
賴基

母

業義

母茂業

母宗業

陸奥守平
宗宣室
女子

宇都宮

三郎

左衛門尉

朝經

母

左兵衛尉

左衛門尉

大連三郎

成經

母

哥人
依朝政事被
流去左國

宇津宮檢校

一葉

賴細

母

宇都宮檢校

正五下

下野守

修理亮

母平時政女

法名順蓮

宇都宮檢校

引付衆

四郎

下野守

尾張守

法名蓮瑜

經細

母

從五上

備前權守

下野守

引付衆

四郎
左馬權从
備前守

兵部少輔

本高細

公細

母

引付衆

從五下

下野守

氏細

母

鳥羽院武之所
後白河院北面
宇都宮檢校
依侍勢所
配左國

号八田

号宇都宮

出家法名蓮生
号安信房

二弟
業經

母
永經

兵庫助 彈正原
高貞 改公貞 又改經世

母
三鶴丸
定朝

本盛宗
貞宗

常陸介
五郎左衛門尉
泰宗
法名蓮惠
三河守
左衛門尉
景
九將監
時經
法名蓮意
母
泰藤

從五下
尾張守
經經
母
貞泰
法名蓮智

陸奥守平宗宣上
母
女子
三川守
四郎左衛門尉
泰貞

從五下
石見守
宗朝
中山肥後守
朝定
四郎左衛門尉
重朝
六郎左衛門尉
朝任

内旨通成
室
通賴
女子
母
宗業
三浦駿河守妻
女子

為家所
室母
女子
為氏
為教

左衛門尉
親成

兵衛尉
堀屋四郎
朝業
氏部丞
周防守
親朝
四郎左衛門尉
泰朝
三郎左衛門尉
盛朝
朝定

法名信生
一連
子
塩谷

山鹿

朝細猶子

實父高階氏業遠子法名西念
一品之公昌寬子也成佐曾孫

家政

時家

哥人從五下
使長門守

号笠間

時朝

朝景

時定

左衛尉
盛朝

山
賢使

号肥前法京
法下推大信都

周防守
朝宗

五郎
朝基

業泰

六郎
重朝

用防守
家朝

公重

公長

四郎
資政

四郎二郎
資細

又三郎
政長

弥二良
資貞

三良二郎
家光

女子

又高
家長

法名正宗

母
政家

九高
長資

九高
資家

九高
家忠

五高
政親

母
親家

母
家久

新高
政信

新高
家頭

新高
家時

母
家經

母
成時

母
家治

彦次郎
經長

次郎
經政

母
氏長

母
氏經

母
家氏

六高
為家

次郎
為政

母
政行

四高
家信

又四高
氏家

五高
家行

母
氏親

母
家經

法名宗信

法名宗妙

法名覺忍

多良濱乾配分
掃申惣領新人

七郎 長親
法名宗賢

惣領 嫡封 講人

七郎 長政

六郎 高親

八郎 家朝

孫在門 家高

七郎 家定

將軍家九州下
向之特留京都
作為御款可
入多良潰配
由孫新入

塵

次郎 資時

兵衛二郎 資氏

新左衛門 政氏

左衛門尉 家景

左衛門尉 家長

筑前房 昌尋

左衛門尉 信宗

又三郎 信長

孫三郎 時細

二郎 家貞

少郎 顯貞

法名道禪

四郎 家方

四郎 家重

太郎 資忠

孫太郎 種忠

太郎 種宗

五郎 長政

五郎 信政

孫五郎 家政

孫五郎 家冬

孫五郎 駒福丸

五郎 家信

孫七 輔政

本朝

小田

武右衛門
右馬允
四郎左衛門尉
筑前守
知家

知重

泰知

時知

宗知

貞宗

高知

氏朝

号八田郎
法名蓮定

号小田
法名蓮定

源義朝子
義久丸之
時紀侍部司

号左衛門尉
奥命
常陸介

高田

家重

重義

知義

修理亮

重繼

知定

重知

重廣

九郎

三郎

野

時繼

知政

九郎左衛門尉

六播太郎
光重

又太郎
定光

彦太郎
光景

小播

小田郎
家知

五郎左衛門尉
宗家

三郎
朝俊

左衛門尉
朝時

二郎
重家

太郎
家定

彦郎
顯知

伊志良
或
自

二郎左衛門尉
有知

左衛門尉
知俊

太郎左衛門尉
知景

太郎
知長

四郎左衛門
重知

同左近將監
知清

伊志良

法名知田
次郎左衛門尉
知成

法名惠佛
法名良妙
知綱

三郎左衛門
知國

左衛門尉
知冬

下野守
知冬

家

或知後全才
或轉

家基 三節左衛門
家宣 三節左衛門
家盛 三節左衛門
家氏 三節左衛門
家貞 三節左衛門
家經 九節左衛門

家

完右衛門
家政 四節兵衛
家周 太節左衛門
家宗 太節左衛門
家時 五節左衛門
家周 又太節
家義 六節
家時 三節
家連 十節
家周 又太節

建曆和回
合戰之時
於琵琶橋
与義秀
打被討了

法名道澄
法名道知
法名高繼

哥人
仔賀守
家氏 二節左衛門
家泰
家時 壹岐守
家貞 壹岐守

出道回

早命六節
知尚 六節左衛門
知實 太節左衛門
重家 九節左衛門
知家 孫太節

一一定
淡波太節

甲
知氏 九節左衛尉
知継 筑後守
時細 太節
宗継 下總權守
隆継 三節
法名高繼

号甲
家盛 四節
知泰 四節

号小由

高野

十郎 侍賀守

母 時家

号高野 法名道日

大郎左衛門 景家

母 法名如道

二郎 知道

河郡名三郎 知義

母 知胤 法名心願

宇都宮上座 朝遍

大郎 知宗

又太郎 知義

六波門次人 知宗

侍賀守

母 知賀

六波門次人 時知

侍賀守 駿河守

母 時家

母 時細

大御言 知貞

侍賀守 知春

六波門次人 貞知

筑後守 近江守

母 知基

母 知貞

母 知春

出書助 行知

母 維知

七郎 宗繼

侍賀守 出家 知春

二郎左衛門尉 家繼

又太郎 宗知

又太郎 宗元

大郎左衛門 家元

法名道元

四郎左衛門 朝祐

母 知頭

或三舍弟 孫太郎 知頭

法名道性

母 知頭

母 仲知

五郎左衛門 家宗

孫七郎 知廣

十郎 彈正忠 盛家

又太郎 家時

中条 義勝

景家 四郎左衛尉
仲家 十郎

家長 出羽守 義勝法印也
擬祖孝 左衛門尉
特泰 使 左衛門尉 從五下 叙留 越後守

家平 出羽守 從五下 叙留 左衛門尉
特家 從五下 左衛門尉
賴平 使 出羽守 從五下 叙留 左衛門尉 中条弥藤次判官

長宗 使 左衛門尉 從五下 叙留
特長 使 左衛門尉 從五下 叙留
景長 使 左衛門尉 從五下 叙留
長秀 使 左衛門尉 從五下 叙留
秀孝 左衛門尉
詮秀 使 左衛門尉 從五下 叙留
滿秀

秀長 左衛門尉 常陸守司

明玄 中禪寺別當 大浦法眼
如仙 同別當
朝仙 同別當 權少僧都

東 奉行 評定 衆

第六 九條右大臣師輔公男攝政仔尹公孫

攝政大臣仔尹公息男七人内

四男右近少將義孝流 引一條 當流正嫡也

五男權中納言義懷 無子孫相續 見系昌

此外二三男又六七男自外不註之見系昌

右近少將義孝息男

一男權大納言行成卿流 當流正嫡也 入木一道大祖是也

權大納言行成卿息男四人内

一男實經 無子孫

二男良經 無子孫

三男參議行經卿流 當流正嫡也

四男永親 無子孫

參議行經卿嫡男中納言仔房其子右京大夫定實其子

宮内大輔定信一男仔行其子仔經等五代後從三位

行能卿嫡男從二位經朝卿息二人内

一男從二位經尹卿流 引白河 當流正嫡也

二男左馬頭定成朝目 子孫相續

從二位經尹卿息四人内

一男右京大夫行房流 當流正嫡也

四男從三位行尹卿流 今号勘解由小路 有子孫相續

二三男自外不註之

全一系

以上一篇終

第六篇

系譜畧畧

九卷右大臣師輔公男
從一攝政

從一攝政
從一

從一攝政
從一
號一倭撰政

從五下
右少將
義孝

從二
中納言
義懷

從二
推大納言
行成

從二
左木
行經

從四上
右馬次
師行

從四上
右京大夫
行房

從四下
宮内少輔
定實

從五上
宮内少輔
定信

從五上
宮内少輔
行行

從五下
中務少輔
行經

從三
右京大夫
行能

從四下
近江守
實經

從四上
宮内卿
師仲

從五下
實信

從二
經朝

從二
少納言
經尹

從三
右京大夫
行房

從三
右京大夫
行實

從三
右京大夫
行實

從三
右京大夫
行實

從三
少納言
經名

有能

侍信

從三
行尹

從三
左木
行忠

侍能

從四下
左馬次
定成

從五下
左京大夫
定兼

從五下
少納言
行信

侍兼

行俊

第六 九條右大臣師輔公一男攝政仔尹公孫

仔尹公傳

延長二甲申生 天慶四正七從五下 同年四十六昇殿 日五年十二十七侍從 日九年二十七右兵衛佐
 天曆二正七從五下 日月卅五少將 同年二十九補藏人 日六年正七正五下 日九年正七從四下
 同年七廿四置將 日年八十七藏人頭 日十年三廿四春宮權亮 天德二正卅侍馬守 日四年正七從四上
 同年八廿一奉木 康保二正七正五下 日四年正廿從三位 即日任權中納言 日年十二正推大納言
 安和元正廿置佐 日二年三廿六右大將 日年十二正左大將 天祿元正廿七任右春 日年五廿攝政方攝
 同年七十三從二從 日自有勅給隨身四舍人左右近衛各四人 日月十八辭大將 日年十廿為藏人所別當
 天祿二十二天政倉 日日正二從 日月廿五聽牛車 日三年八月以後煩於患瘡宿膳不安十月四日遣
 藏人頭奉賢於里弟賜度者十八十月廿一日依病上表辭攝政并官位 日月廿三停攝政餘官如元
 十一月一日薨 四十九 二日遷天安寺 五日葬彼寺良邊号一條攝政葬於右京一條四坊七町十日丙寅
 詔遣大納言正三位兼行陸奥出羽按察使源朝臣雅信參議正四位下行左大弁兼式部太用僧前權守
 源保光里弟贈正二位對參河國為參河公謚曰謙德公食封資人置如生存

九條右大臣相師輔公男

牛車 兵仗

五藏 正二位 右大將 攝政 太政官

仔尹

母贈從一位威子 武藏守藤 經邦女

天祿三年十一月一日薨 四十九

号一條攝政

右兵衛佐 正五下

親賢

母三河代明親女 從四上惠子 女王

藏 右兵衛佐 正五下 惟賢

母親賢

六歲

頭左少將
舉賢

天延二九十六年 廿二

行成知人

天元五正七從五下
三年正七從五上
長德元年分人頭
同年八五左中弁
同年十月三轉左弁
寬弘三年九左大弁
同六年三轉中納言

寬和元十二正侍從
正曆二正七正五下
二年正廿五民部左弁
三年正廿八備前守
同四年正廿八從二位
長和五廿九正三位

同三年正十三左兵部權佐
同四年正九從四下
同四年廿四權左中弁
同四年正七從三位
同六年分九兵部權
同四年廿八皇太后宮亮
同四年廿九權大納言
同五年正十初授帶劍
同四年正四廿七按察使

春宮亮
右少將

義孝

天延二九十六年 廿一

二位中將

頭權中納言

義懷

寬和五廿三出家
奉進
號飯室入道

從四上

成房

母倫中守左雅女

女子

清定母

世号權大納言

行成

母中納言源保光女
本朝入木相兼之大祖
能筆本朝祖三跡内

号權跡是也

少將
周舉

五歲
右少將從四下

光昭

寺
行源

女子

母

女子

女子

女子

女子

忠君朝皇室後流方室
後又登道重信

中將
信懷

從五上
左兵衛佐

侍成

左少將
教

大僧正
尋禪僧正賢

阿闍梨
繪師

寺
延圓

女子

內供奉
尋增

母日向守余

正四上
迎江寺

寶經

母左京大進源泰清女
寬延二七十一
一恭經女
辛一廿七

正四下
白后宮大進

仲房

母倫中守隆安

越亦白香陸奧
正四下
白后宮大進

良經

母月寶經

康平元八二
辛

伊家

母和守從五上
得業

師保

良意

阿周梨

隆覺

經壽

阿周梨

正二位
大宰師
中納言

仔房

母老守源貞亮女

寬治八六坐事

嘉保二九十九薨六十七

從四上
根津守

師行

母老守源

與濟圓

女子

從四上
官內卿

師仲

母春守大江清通女
寬治七四卒五十八

政經

少僧部
法勝寺執行

自尋

與

尋仔

行侍

行經

行經

行經

從五下
周防權守

寶信

母式部權太甫家經女

聖經

探院院乳母

女子

女子

女子

女子

女子

女子

女子

女子

女子

女子

女子

女子

女子

女子

女子

女子

女子

女子

女子

女子

女子

女子

女子

本名忠實
阿周梨

理覺

覺仲

覺仲

覺仲

覺仲

覺仲

覺仲

覺仲

覺仲

覺仲

覺仲

覺仲

覺仲

覺仲

覺仲

覺仲

覺仲

覺仲

覺仲

覺仲

覺仲

覺仲

覺仲

覺仲

覺仲

覺仲

覺仲

同五年二六五部卿

同年十三從三位

治安三正七從五下
同四年正、左兵衛佐
同三年正五從五上
同五年正三補藏人
同七年正六從四上
長曆二六廿二右中將
長久四九廿九藏人
承永元二一從三位

同年二十二侍從
同十二正廿九右少將
同四年正五正五下
長元二正六從四下
同九年正六正四下
同三年十二春宮亮
同年十廿三春宮亮
同四年十一廿九正三位

出家
建治三二毫空實權中納言賴資卿子

能書
修理大進
從三位

行能

延應王女出
法名輝慈

能書
實右資實卿
攝津守

經朝

推僧正
具氏卿室

經圓

權律師
山

禎快

大僧都
兵

覺深

何周
能經

從三位
女子
伴子
松齋
妾

出家
建治三二毫空實權中納言賴資卿子

能書
實右資實卿
攝津守

經朝

延慶三子出
出家三子出

經子

實右
行房

有能

從三位
行

行

權僧都
山

覺子

仁
良尹
良山僧正資

山
經禪
賴禪僧正資

女子
後宇多院官女

女子
右衛門侍

女子
新田
養貞
朝日室母

女子
後醍醐院
白當内侍

女子
正前坊
宣女内侍

女子
從四位下
左馬从

定成

正四下
左京大進

定兼

右京大進
少納言
早世

行信

從三位
行朝

正五下
石見守

玄圓

出家
建治三二毫空實權中納言賴資卿子

能書
實右資實卿
攝津守

經朝

延慶三子出
出家三子出

經子

實右
行房

有能

從三位
行

行

權僧都
山

覺子

仁
良尹
良山僧正資

山
經禪
賴禪僧正資

女子
後宇多院官女

女子
右衛門侍

女子
新田
養貞
朝日室母

女子
後醍醐院
白當内侍

女子
正前坊
宣女内侍

女子
從四位下
左馬从

定成

正四下
左京大進

定兼

右京大進
少納言
早世

行信

從三位
行朝

正五下
石見守

玄圓

出家
建治三二毫空實權中納言賴資卿子

能書
實右資實卿
攝津守

經朝

延慶三子出
出家三子出

經子

實右
行房

有能

從三位
行

行

權僧都
山

覺子

仁
良尹
良山僧正資

山
經禪
賴禪僧正資

女子
後宇多院官女

女子
右衛門侍

女子
新田
養貞
朝日室母

女子
後醍醐院
白當内侍

女子
正前坊
宣女内侍

女子
從四位下
左馬从

定成

正四下
左京大進

定兼

右京大進
少納言
早世

行信

從三位
行朝

正五下
石見守

玄圓

出家
建治三二毫空實權中納言賴資卿子

能書
實右資實卿
攝津守

經朝

延慶三子出
出家三子出

經子

實右
行房

有能

從三位
行

行

權僧都
山

覺子

仁
良尹
良山僧正資

山
經禪
賴禪僧正資

女子
後宇多院官女

女子
右衛門侍

女子
新田
養貞
朝日室母

女子
後醍醐院
白當内侍

女子
正前坊
宣女内侍

女子
從四位下
左馬从

定成

正四下
左京大進

定兼

右京大進
少納言
早世

行信

從三位
行朝

正五下
石見守

玄圓

出家
建治三二毫空實權中納言賴資卿子

能書
實右資實卿
攝津守

經朝

延慶三子出
出家三子出

經子

實右
行房

有能

從三位
行

行

權僧都
山

覺子

仁
良尹
良山僧正資

山
經禪
賴禪僧正資

女子
後宇多院官女

女子
右衛門侍

女子
新田
養貞
朝日室母

女子
後醍醐院
白當内侍

女子
正前坊
宣女内侍

女子
從四位下
左馬从

定成

正四下
左京大進

定兼

右京大進
少納言
早世

行信

從三位
行朝

正五下
石見守

玄圓

出家
建治三二毫空實權中納言賴資卿子

能書
實右資實卿
攝津守

經朝

延慶三子出
出家三子出

經子

實右
行房

有能

從三位
行

行

權僧都
山

覺子

仁
良尹
良山僧正資

山
經禪
賴禪僧正資

女子
後宇多院官女

女子
右衛門侍

女子
新田
養貞
朝日室母

女子
後醍醐院
白當内侍

女子
正前坊
宣女内侍

女子
從四位下
左馬从

定成

正四下
左京大進

定兼

右京大進
少納言
早世

行信

從三位
行朝

正五下
石見守

玄圓

久永十四 卒

先卿曾孫何景守基定猶子託 仍或入彼流本有之
彼刑部大輔邦俊子大學頭邦行傳儒業于今子孫相續
今号京極也

以上五篇終

五
四
三
二
一

第七篇 系譜畧圖

九條右大臣師輔元男

太政大臣 從一
桓德公
号法住寺相國

為光

誠信 泰木 從三

齊信 推大納言 從三

經任 大納言 從三

齊長 信乃寺 從四下

公房 泰木 從三

通輔 少納言 從五下

公章 正四下 左京大夫

公明

章實

道信 從四下 右中將

實康 從四上 左京大夫

仔家 正五下 左少弁

親賴 從五上 右馬助

親能 從五下

親長 從四下

親雅 阿波守

公信 從二 推中納言

保家 正四下 内藏少輔

基 正四下 内藏少輔

仔信 正五下 長内侍

親通 從五上 下總守

親盛 下總守 從五下

顯盛

邦俊 刑了奉 從四上

邦行 大學次 從四上

種範 刑了心 從三

行氏 大學次 從三

基種

家行

俊基 少納言 從五上

俊業

行光 大學次 從三

氏種

俊孝

以上七篇 系譜畧圖終

第七 九條右大臣師輔公男大政大臣為光公孫

為光傳

天曆十正七從五下
應和二正七從五上
同四年十一從四下
同年四廿八左中弁
同年十一十四藏人頭
天延元正廿八從三位
貞元二正七從三位
永觀二廿八春宮權太史
同三年六月廿九薨五十一
移葬法住寺贈正一位謚曰恒德公封相模國

天德二正卅侍從
同月廿二右少將
同五年六月廿四權左中弁
同年五月一依長考為勸學院別當
天祿元十二月廿六左中將
同日權中納言
同二年三月廿六從二位
寬和二十七右大臣
同三年正月廿九兵衛權佐
同三年正十三補藏人
安和元十二月廿六從四上
勸學院別當
同年十二月廿二左中將
同年七月一中宮太史
同四年四月廿四納言
同三年十月十四從一位
同四年正月十三昇殿
康保三正七從五下
同二年正廿七內藏人
同年八月十三春宮權太史
同三年正廿九權中守
同年十一月十一勅授帶劔
天元二廿七按察使
正曆二九七太政大臣

九條右大臣師輔公九男

齊信卿傳

天元四正七從五下
寬和元六月廿二昇殿
同年七月廿七正五下
同三年三月左中將
長德二四月廿四左中將
長保二正廿四侍中守
同三年八月廿五權中納言
同年十二月廿為別當
寬弘五十二月廿二從三位
寬仁二十十二月廿中宮太史

永觀二九廿侍從
同年十二月廿四右兵衛權佐
同年十一月十八從四下
永祚二正廿九春宮權太史
同五年正七正四下
同年二月廿七中宮太史
同年十一月十三右衛門將
同五年二月春宮太史
同六年三月廿四權大納言
同四年十二月廿九轉正

同年十月十從五上
同二年正廿九左少將
永延元九月廿四左京太史
同年八月廿八藏人頭
同年十二月廿九勸解由長官
同年十一月十一從三位
同月十正三位
同六年十一月十一從二位
長和五正十二按察使
同五年十二月廿九民部卿

為光

母前齊宮品雅子內親王
謚曰恒德公
又一條
京極人

誠信

母左中將政敏女
檢別當
推大納言
正三位

齊信

母同誠信
長元八三廿三
寬元九

經任

正三位
治部卿
皇后宮太史
左京太史
參木
正三位

公房

寶、參議資房
二男
少納言
木工正五下

通輔

母前齊宮品雅子內親王
號曰白髮宰相

公章

正五位下
左京太史

公明

母前齊宮品雅子內親王
號曰白髮宰相

章實

為通俊卿子

從四下
信乃守
齊長 養子
實又侍乃守
為任

寺 大僧都
水慶

寺 阿闍梨
良齊

正曆五月日卒
源賴清妻
女子

源崇家妻
女子

長家二室
女子

從四下
彈正少御
實康 與
賴尊
母大藏卿正光女
母和泉守通信女

從五下
宣基

從五下
齊基 寺
齊朝 律師

阿闍梨
伊觀

散位 從五下
長實

正五下
氏大甫
伊家 寺
遍使 阿闍梨

母撰津守範永女
志從元七十七卒 四七

右衛門
伊實 從五上

宗實妻
女子 哥人

五藏
春宮權亮
長信 從五上
右兵衛
從五上

春宮亮
保家 從五上
康平七至五卒

從五下
總圓範 權律師

從五上
季貞 太皇太后宮大進

藏
如通 上總介 從五下

寺 阿闍梨
信圓

阿闍梨
良家

侍從 正五下
長門守
伊信 從五上
下總守 山城守

親通 母二條院平物範女

山
僧正
覺 從五上

山
權律師
良光 弘徽殿
贈從四上

女子 花山院在位女御

源良宗妻
女子

寺 大僧都
覺

信卿傳

正曆六正八從五下

長保元正七從五上

同三年正廿四正五下

同六年正、右中將

同七年正、右中將

同四年正、右中將

同三年正、右中將

長德二九十九侍從

同四年正、右中將

同五年正、右中將

同六年正、右中將

同七年正、右中將

同八年正、右中將

同九年正、右中將

同四年正、右中將

同五年正、右中將

同六年正、右中將

同七年正、右中將

同八年正、右中將

同九年正、右中將

女子 少將侍成母

中納言美懷室

懷准八月崩 寬和元

天皇御發 芳

鷹司左大臣室

女子

御堂殿妾

隆家御室

此外女子二人
一入皇后宮女房
一入安木守家平室



從五下
下給
親方

阿波守
皇嘉門判官代
親雅 (子智判官代)

僧正
功德院
杖雅

律師
聖圓

筑前推守 從五下
盛光

散位 從五下
盛保

從五下
散位 下給守
親盛

刑部奉
從四下
彈正弼
親盛

正四下
氏中奉
宮内奉
邦俊 (策)

大學以策
邦行

修理權全 從三位
刑部卿 治已卿大内記
大學以文章博士
種範

法橋
圓玄

出家法名行悟
於西園寺退出
路次被致害
基成

邦光

弁然

小松内大臣重盛公女
資盛母
女子

寺
杖豪 (常住院 京目)

邦俊朝且者為出羽守藤原基定猶子傳儒業仍或被流内入之其子細可見日野一流系焉内被邦俊實父者近主末葉藏人邦良子也依類盛為養子註此流内被近主相承與為散不審各別註與矣

寺主 兼源
山 圓空
河内梨 忠頭
山 孝

山 兼長
山 覺經

元弘元月日依
天下事被
下向國東被誅

策 兼

策 行氏
從三位
左京大夫 式部權大弁
東宮學士 文章博士
大學頭 大内記

策 少納言 大内記
俊基

策 基種
家行

俊業

策 大内記
行長

俊孝

策 刑部卿 大學頭 從二位
文章博士 大内記
行光

女子

大藏卿 大内記
文章博士 從三
氏種

進士
俊種

邦俊本流系昌

宇合

藏下唐

綱

綱

綱

式家人 去光守 從五上

近主

俊世

高綱

芳

為文

義忠

能成

式部 兼 伯 從二 九 少 弁

无官

左京 兼 從四下

左 兼 存 弁

勅 兼 從五下

權 兼 從四下

越 兼 從五下

中 兼 吉 野 子 也

正四下

仲實

邦忠

為範

仲職

邦良

邦俊

從四下

為 兼 盛 子

又為 兼 基 定 子

中 兼 吉 野 子 也

阿 兼 波 守

攝 兼 津 守

從 兼 五 上

非 兼 藏 人

彈 兼 正 少 弼

邦行

種範

行氏

大 兼 季 从 從 四 下

大 兼 季 从 從 三

大 兼 季 从 從 三

當流日野門下相兼次第

有國資業實細有信

實光

實憲

基光

基定

邦俊

邦俊

邦行

從 兼 二 位

下 兼 野 守

勅 兼 解 次 官

從 兼 四 下

從 兼 四 下

從 兼 四 下

從 兼 四 下

又為 兼 頭 盛 子

種範

從 兼 三 位

大 兼 季 从

大 兼 季 从

大 兼 季 从

大 兼 季 从

正二 兼 文章 博士
三 兼 事 左 兼 大 弁 兼 奏 木
策 兼 冊 左 兼 大 弁 兼 奏 木
頭 兼 五 藏 使

實長 日野流也

第八 後條關白師通公三男冬議家政舍弟家隆三孫

冬議家政卿一男權中納言雅教卿孫家信息男四人

一男正三位雅繼卿流 号室町 子孫相續

二男侍從長教 無子孫

三男長隆 無子孫

四男從二位雅平卿流 号法性寺 子孫相續

家政卿舍弟太皇太后宮權大夫家隆息少納言成隆流 無子孫

但彼成隆二男尾張守孝定為他人子相續他流之間委細註彼他流内仍當卷畧之

以上八篇終

第八篇 系譜畧畧

後二條關白師通公三男也

冬木 正三 推中納言 正三 冬木 從二 家信

室町

正三 右中侍 雅繼 從四上 左中侍 雅持 侍從 正三 侍從 正三 雅春 從三 從三 雅朝 雅秋

侍從 從四上 長教 左中侍 正四下 信平 宮中 正三 雅宗 中侍 雅冬 從三 雅兼

法性寺

侍從 從二 雅平 從五下 隆親 右中侍 正四下 親家 從三 親康 從二 親俊 親長 親春 親忠

從四下 從四上

少納言 家隆 少納言 成隆 尾張守 孝定 仍子孫有彼流内

以上八篇系譜畧畧終

第八 後三條關白師通公三男家政卿舍弟家隆迄孫

京極攝政師實三男

牛車兵仗 隨身

中宮大走

左中將

關白 正三位

内大臣

氏長者

母從一位贈子

右大臣師房女

號後二條殿

兼德三年六月廿八日薨 先出家 卅八

雅教卿傳

永久六正六 叙爵

大治三正廿四 侍從

同五年正六 從五上

同三年十二 加賀守

天養二四十五 駿河守

仁平三三五 從四下

同四年正五 從四上

久寸元十二 右中弁

同月十七 兼左大弁

同二年十二 從三位

志保元九十三 轉正

保壽正三 越後守

同四年十二 五遠江守

保延二四七 民部少輔

永治二正五 正五下

久安二四七 兼推本

同三年三六 刑部卿

同月三十七 藏人

保元九十三 藏人

同月十七 勅解由長官

同三年十七 勅解由長官

同三年正苗 從五位

家政卿傳

寬治二十十七 從五下

同七年三十三 從五上

同四年四 禁色

同三年正廿八 侍從

同二年正廿五 下

同三年正廿五 九少將

同四年四 禁色

嘉保二正二 正五下

永長二十一 從四下

兼德二正廿七 中將

康和二十七 正四下

同九年九廿五 從三位

同二年正廿二 從四上

同四年正廿三 參議

永久元八十七 正三位

家政

禁色

左中將

頭參議正三

母從馬守良

永元三薨

三六

寺

寺

寺

寺

寺

寺

寺

寺

後三條關白薨之後

正三位 祖父京極殿

參議大弁 為子

權中納言左衛門督

本政範

母從馬守良

永元元十四 出家 五三

兼安三十一 薨 正一

三六

寺

寺

寺

寺

寺

寺

家本頭九大弁

參末 從二位

母月俊故

建久七七廿九 薨 辛

四一

右少將 正五下

母月俊

永元元七 出 三勝佛

懸三條院御骨入山野經行

後住高野山

女子

女子

女子

女子

女子

雅長卿傳

仁平二二八 從五下

保元二十廿二 從五上

同四年十二 廿九 民部卿

同四年四十六 正五下

平治元八十四 駿河守

應保三正廿 左少將

長寬二正五 從四下

永元元七廿五 從四上

仁安二正卅 正四下

嘉應三正十八 中將

治安三正十九 從三位

寸永二正七 正三位

元曆二正廿 參議

文治五十一 從二位

有羽院公三條局
母 孝 齊宮妍子
為河内三郎盛實被書

從五下
出家法名觀真
補阿闍梨
母中納言顯長
母 孝 家子 近衛院御乳母
中納言清隆室
光隆母

從五下
母 雅成 侍從 從五下
母 兼教 出家法名觀真
補阿闍梨
母中納言顯長

母 覺能 律師 從五下
母 覺雅 律師 從五下

母 長經 修理大夫 佐渡守 從五上

母 長信 武部弁 從五下

室

本名雅經

正三位 民部權衛 左中將
播磨守 右中將
正三位

家信 刑部卿家長 母淨雲僧都女
建治三七 薨

建治三七 薨

仁寺 法眼
母 雅海

寺 淨眼 佛乘院
母 清顯

山 律師
母 覺雅

文永九十九出家為中將 台向朝臣
右將 從五上
同道發願
法名淨心

母 雅保 從五下 行女
右京大夫

母 雅持 正四位下 行女
右京大夫

母 雅任 從五下 行女

母 孝子 法名淨心

母 雅春 正三位 侍從

母 雅冬 中將

母 雅朝 從三位 中將侍從

母 雅兼 中將 從三位 右兵衛督

母 雅行 中將 從三位

母 雅秋 中將 從二位

母 雅藤

母 雅豊

侍從 從五下
母 長隆

山 律師 從五下
母 實雅

勸 從五下
母 實遍

仁 從五下
母 定乘

七条院女房
女子号谷泉

侍從後妻後長壽御室
長朝母

七条院女房
中納言房
女子

具親朝臣
妻
女子

七條院女房
右衛門
女子

宜秋院女房
女子

山
法平
良雅
名雅佳山

法平
覺靜

丹宮寮从
侍從
長教

正三
宮内卿
信平
雅頭

從五下
越前守
侍從
長隆

中納言冬房御室
女子
即宣旨

為定手御子
改姓於源
賴信

養方守
左中將
正下
賴信

侍從
正五下
信教

通世仁
心觀

寺
淨頭

山
權大僧都
慈祐

侍從
從五下
信持

醍
權大僧都
賴信

山
權大僧都
慈祐

醍
賴濟

法性寺

侍從
右兵衛
從位
左中將
雅平

正下
本一平
親家

從三位
親康

從二位
親長

左兵衛
正三位
親春

正下
親繼

親平

或本雅平舍弟
母有時女
雅頭

侍從
正三位
宮内卿
信平

本一宗
雅光
為雅春

侍從
正三位
雅輔

親俊

山
法平
守雅

親資

侍從
從五下
雅綱

侍從
從五位
雅世

魚家

侍從
正三位
親忠

侍從
正三位
親教

侍從
正三位
親信

親豐

仁深寬
陳寺一長者
仁推律師
母深惠

山靖尊
法中授僧都
母定慈
醍權律師

山義政
推大僧都
從三位
女子雅子龜山院女房
中納言曲侍
母册波寺光女
昭慶門院御母
新陽門院女房中納言
女子衣木實水室
母信實朝目女中内侍

仁證惠
推少僧都
大宮院權中納言
女子後昭慶門院近衛
右大臣家定母
母後香院按察曲侍
女子源光忠室 但離別

寺信靜
阿闍梨
後香院按察曲侍
女子源光忠室 但離別

女子東山院自家
女房
龜山院堀河
女子嬪姪產之時有事

女子大納言為家室
離別
大宮院女房

女子大納言為家室
離別
今出川院中納言

女子羽院撰院
政所
女房中納言

仁康長
左中將
准南朝

邦長

左京大進
大皇太后宮推查
皇后宮亮
少納言從上
少納言從四上
家隆
成隆

天治二十一年卒
母園自家女房
從五下貞經女
保元亂之時配河波國出家
歸弟之後卒

定國
為日大臣忠親子
從四下
昌隆
親家仁
覺昭

隆海
法中推大僧都
法眼 本忠妻

寺澄智
阿闍梨
仁或昌隆弟子
隆惠

女子侍賢門院女房
忠盛御母

女子皇嘉門院女房
忠盛御母

女子藤忠章女

隆親
從五下
安木推府
知信女

仁惠
推僧正
留明院

孝定
尾張守
為外祖父子相續彼流
仍於當流畧之子孫誰他卷内

成海
法中推大僧都

仁隆
推大僧都

仁覺尋
推少僧都

隆賢
推大僧都

仁覺倫
法中

仁隆弁
阿闍梨

仁教禪
法中推大僧都

仁成禪
推律師

女子中將藤妻
能暹法眼妻

女子



終
二

