

止戈樞要

布陣

九十一之二

農務省
和書
第二九六六號
共一四九冊

太政官文庫
和書門
一〇九四四
一四三冊架函獅

內閣文庫
和書
一〇九四四
一四三冊架函

內閣文庫	
番號	和 10944
冊數	143 (31)
函號	154 28



A 1 2 3 4 5 6 M 8 9 10 11 12 13 14 15 B 17 18 19

Kodak Gray Scale



© Kodak 2007 TM: Kodak



止戈樞要

布陣九十一之二

止戈樞要卷九十一 陣法要略

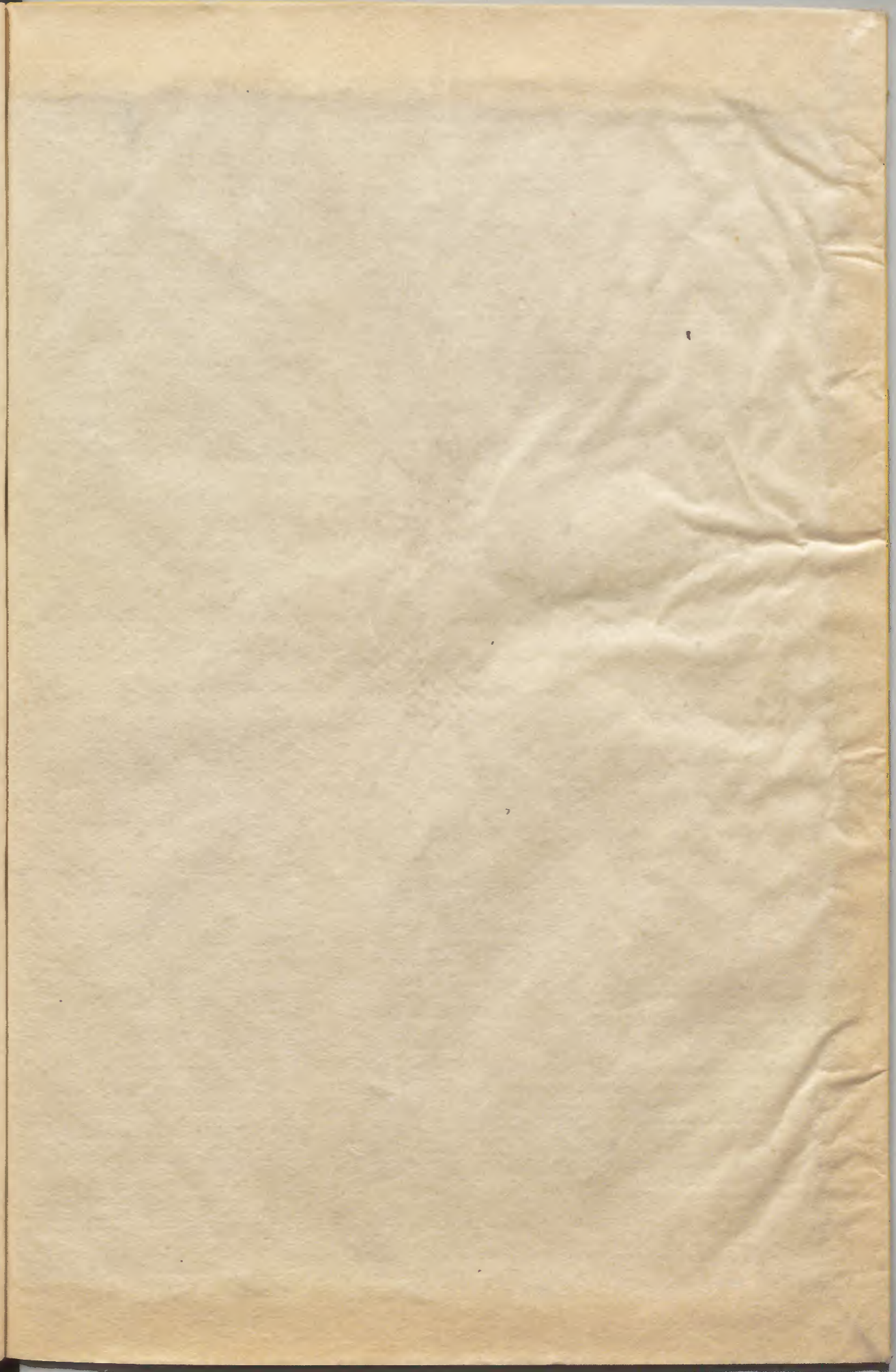
陣法行勝守好法入增素者

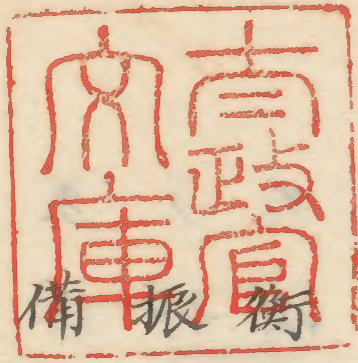
布陣

止

九

陣法





備振衛



止戈樞

布陣五

陽

陰

砲 鈇

空

卒 弓

風

柄 長

火

騎五世者武

水

兵 雜

地

十五間
十間
十間
十間

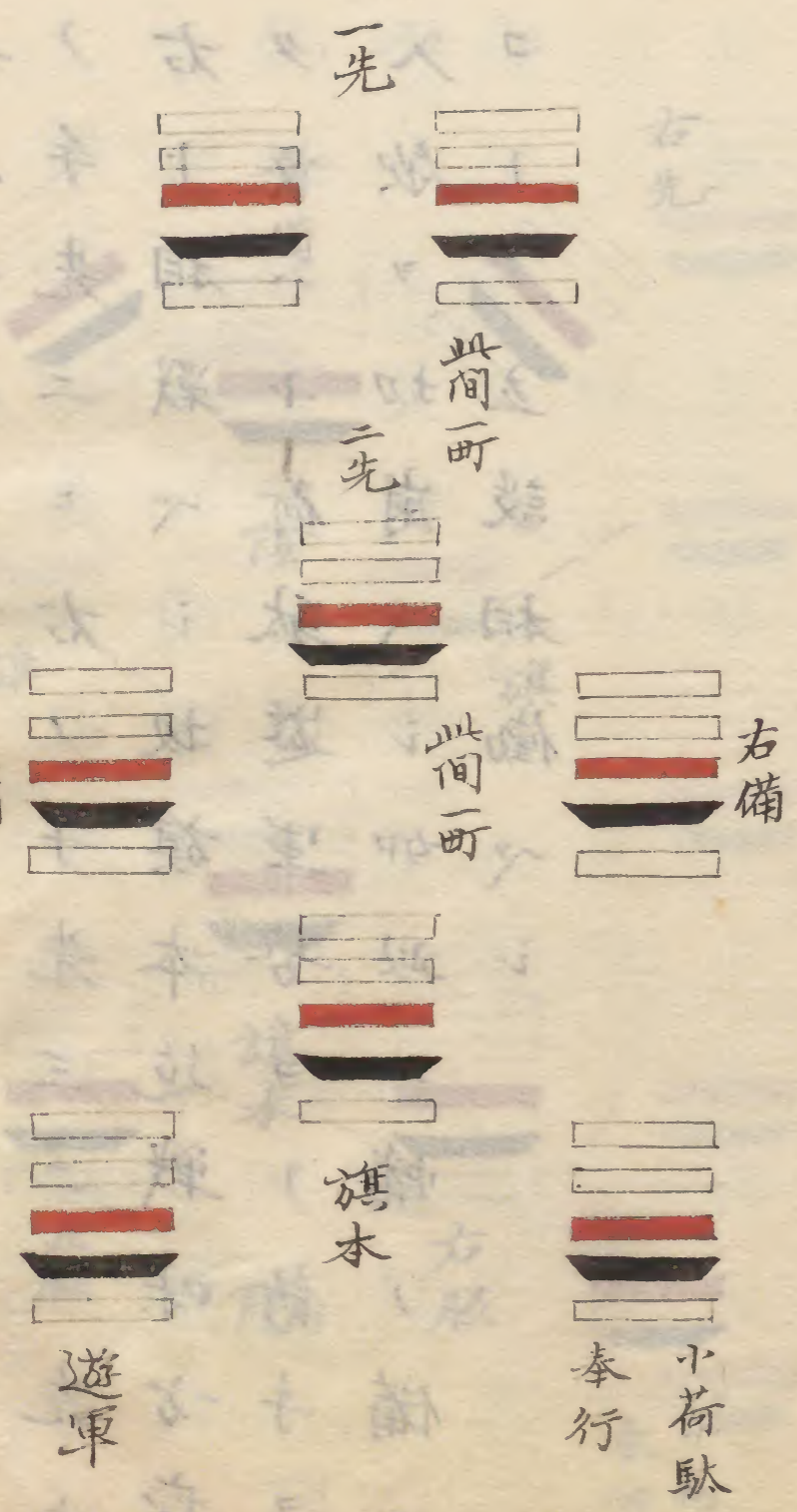
倣 倣 行 佐 守 丹 澹 人 增 業 著

要 卷 九 十 一 師 律 要 畧

文武新集 卷之九十一

後背ヲ結トハ衡根ノ二行ノ備ヲ
 其俛後口ト後口トヲ合如此圖九
 夕備事也但後背合スル計ニテハ
 明所有又弓鉄炮一所ニ並也因茲
 如圖ニ弓ト鉄炮ト組合外類也弓
 ト長柄ト組合ニ人類也士ハ三ノ
 類也雜人小荷駄ハ中ニ備也是ヲ
 蜿龍備也又分合変化云分テ合ス
 ル備之
 敵ノ虚ヲ窺テ跡ヲ凡テ打敗ルベ

シ又敵ニ呆方ノ跡ヲ不慕様ニ心得シ
 虎頭備



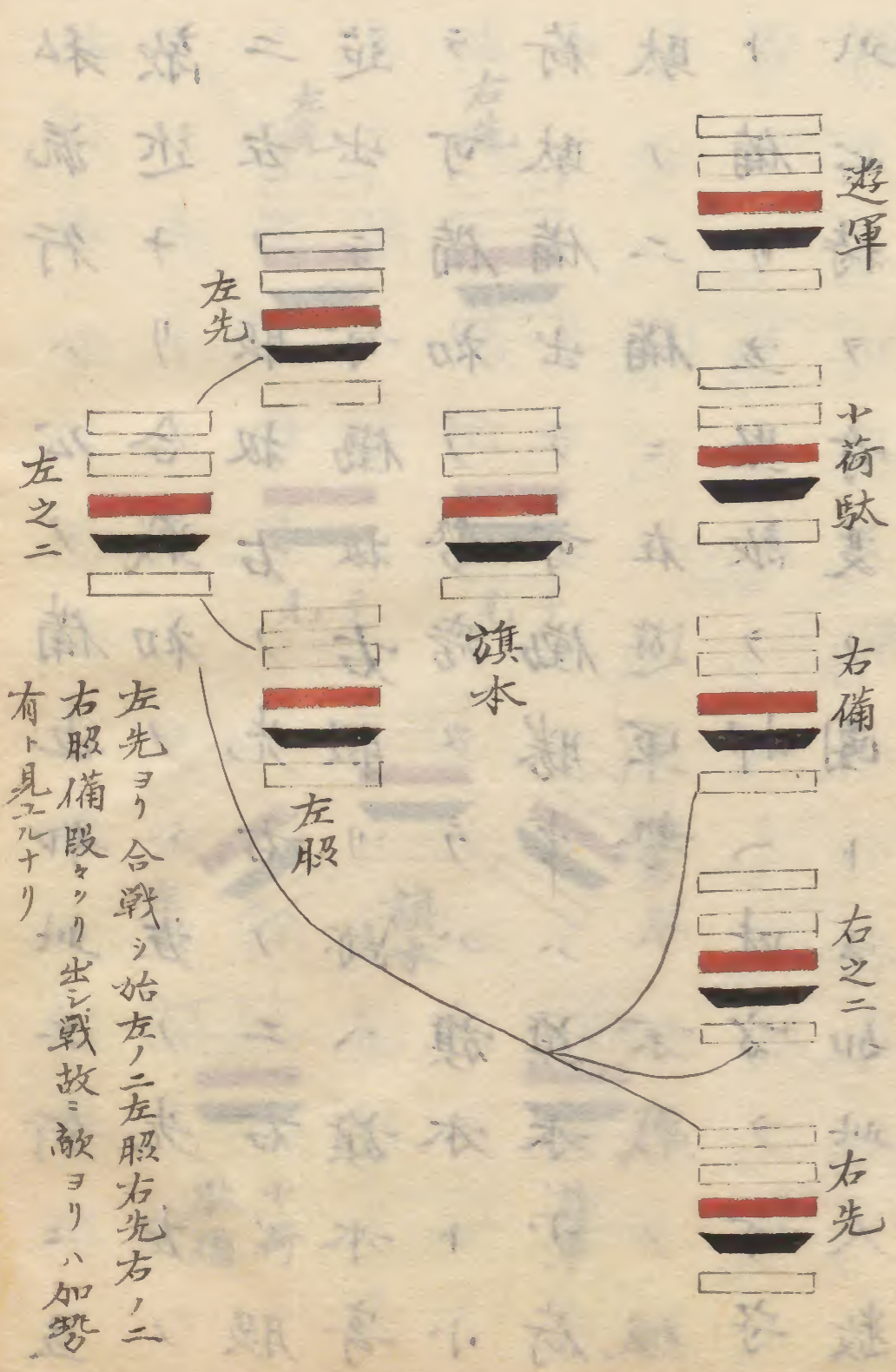


陰陽備

私備如此備之防戰ノ時一先、左
ノ手先ニニ右ノ手先三二ノ先左
右ト相戦ベシ扱旗本迄戦味方傍
夕ヲハ小荷駄遊軍勢ヨリ新子ヲ
入歛ヲ切崩ベシ如此一幡ノ備ノ
コトク立設相働ベシ

是ハ幕下ノ旗下ニナリ大軍ノ時
 ノ備也如是ノ此加様成備ハ第備
 有之因茲如凶陰陽ニ備テ懸引一
 同也手勢ヲ残輩ナリ此一手ノ戦
 終レハ又別ノ手ヨリ動也旗ハセ
 ギノ手ニ立ベシ

流行備



左先ヨリ合戦シ始左ノニ左股右先右ノニ
 右股備段々ナリ出シ戦故ニ敵ヨリハ加勢
 有ト見ユルナリ



鯨口備

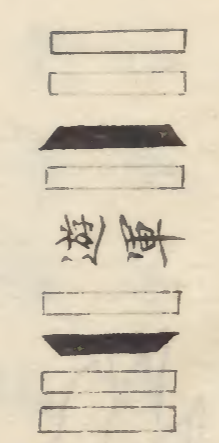
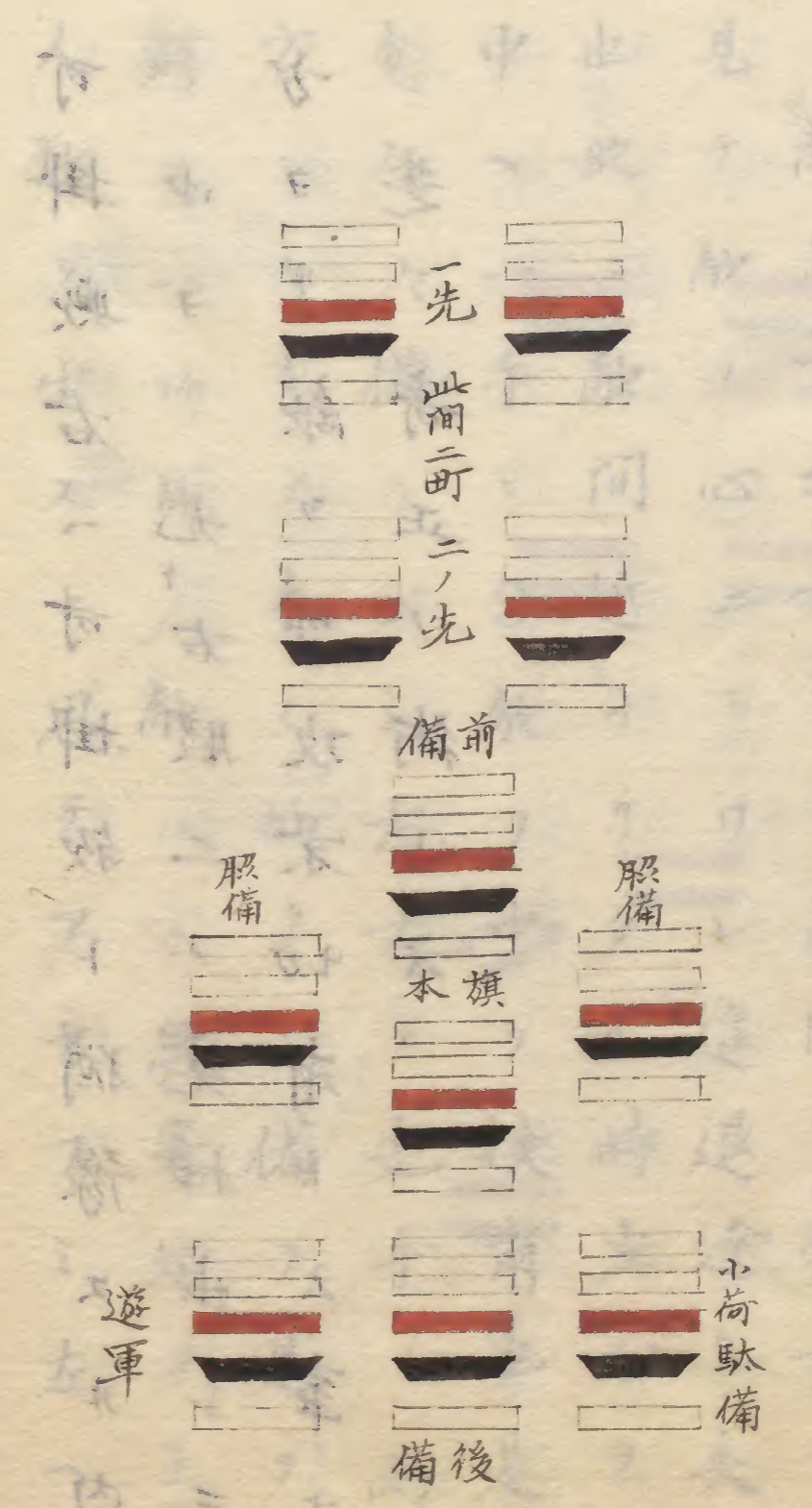
私流行ハ公ノ備也如此二行ニ立
 款述ナリ合戦初ノハ左ノ先左ノ
 二左ノ股扱右ノ先右ノ二右ノ股
 追出テ可働扱右股リ跡ハ旗本寄
 テ可備初ノ勢瘁タラハ旗本ト小
 荷駄備出テ可働勝事ハ旗本ト小荷
 駄ノ二備ニ在遊軍勢ハ不戦ノ颯
 ト備リ立堅款ヲ押一味方ヲ可守
 此心持ヲ奇変ノ團ト云如此人数
 ヲクナリ出ヤハ後詰加勢有ト次方

私備也如此立設テ敵ヲ待弱敵ナ
 ラハ先手ニノ見左方一開キ懸ル
 リ敵軍不功者ナレハ開ク味方ヲ
 見テ敵ノ心ニニワレ進退途ヲ失
 也此ニ敵間近ナリタル時左右ヲ
 中一合敵ノ中ヲ揆崩也是
 分合ノ備シ出シ左右ノ先手ノ兩
 方一セギノ手ノ如クニ備テ是ヲ
 窮ノ一口巨ノ敵ハ不思寄処ヨリ
 人敵ヲ出スト思テアヤフニ左一

可掛歟右一可掛敵ト猶豫スル内
 中ヨリ先キ右股二ノ見押出シ三
 方ヨリ敵ヲ可攻不切崩ト云事ナ
 シ是ヲ奇正ノ術ト云

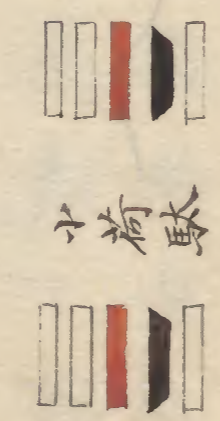


大備圖防戰ノ時働様次第ノ
 加シ



弓箭

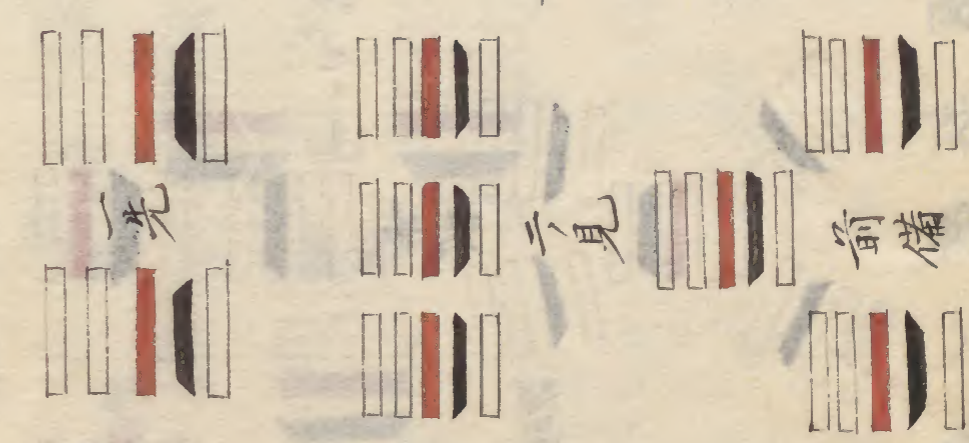
旗本



矢

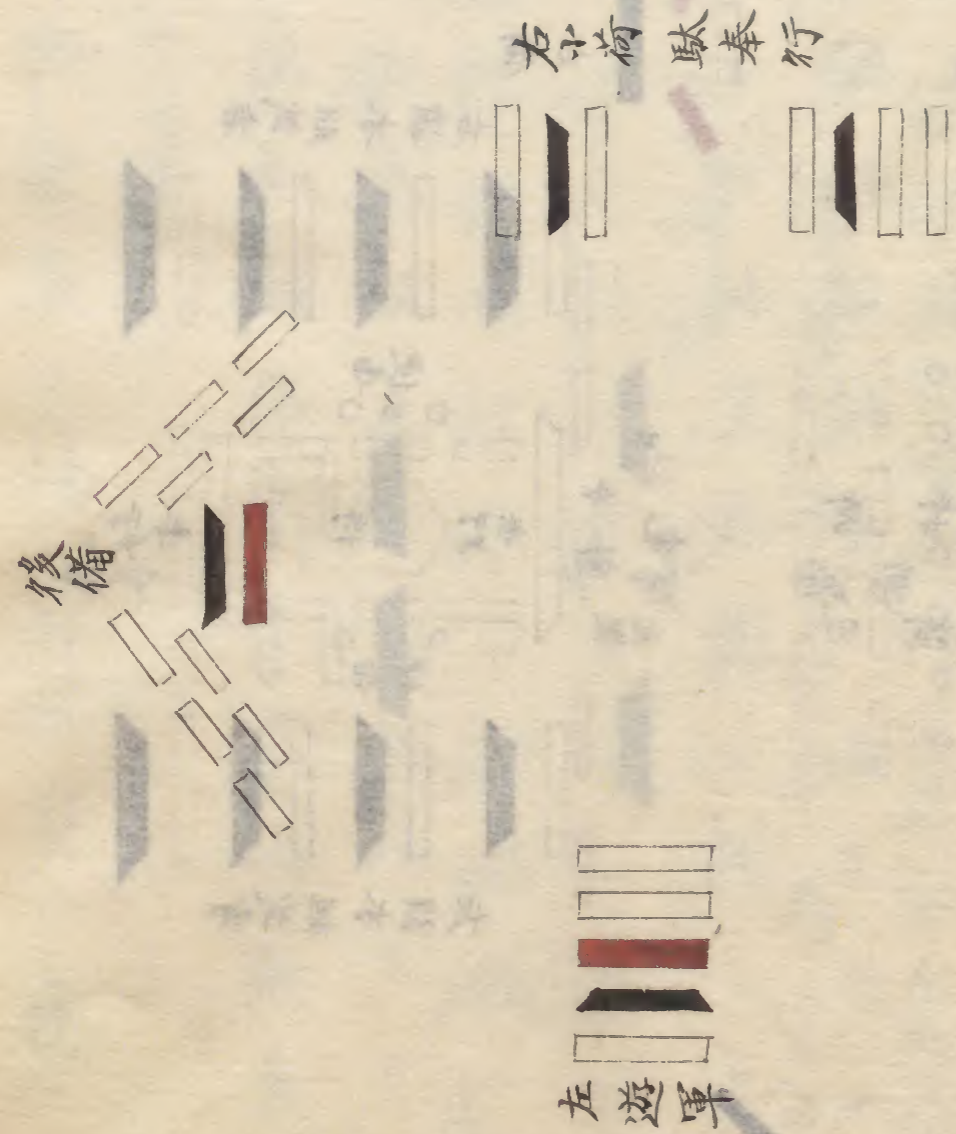


一四重ニ咲中ノ一空虚ニ三手三杉
 力木ノ百敷ノ庭云四重ノ備ノ
 面四町也一町半宛中一町也咲ノ
 先伝事申ノ一ソラ空地也三杉



八前備也百布ハ百間
手ハ二ノ見ノ三備也
一御旗手ニヨル空地モ世中ノ延テ
ムツマシ袖ハ身ニソウ云云御
旗手ハ旗木也空地ハ前ノアキ地
也延テムツマシ袖ハ身ニソウハ
左右ノ乙矢ノ間三町ツ、也
一陸月五四方ノ詠ノ空地晴テ遊ル駒
モ三ツノ道立ツ云陸月ハ正月
ノ異名一月氏事後備ノ面一町也

立トハ後ハ事グ四方ノ詠ノ空地ハ
前後左右ノ空地也遊ルハ遊軍駒
ハ小荷駄也三ツノ道トハ三町ヲ
二ツニハリ小荷駄遊軍備也
大備ノ地取豎拾二町横八町可心
得右至極九一之備豎釣横之三軍
其形是也或ハ大極ノ備氏號ト
云云土ハ能万物ヲ載保也釣横ノ
三軍ヲ以テ教方ノ人馬ヲ掌ノ内
握ル其形圖繪吳々歌ヲ現ス



一 戰場備敷七手組並上之様子
 二 先鉄炮 此 次 弓 武 者
 三 前備武者 射 手 組 合 合
 四 旗本持筒 持 弓 手 鋒 武 者
 五 右鉄炮 弓 有 心 馬 上
 六 左鉄炮 可 有 長 柄 武 者
 七 後備弓 鉄 炮 長 柄 武 者
 次 小荷 馱 遊 軍 備

座備三ヶ條並繪圖之事

一大將御頃見之利牀相習ハ歴々此仁

キヨク (き事)

辨

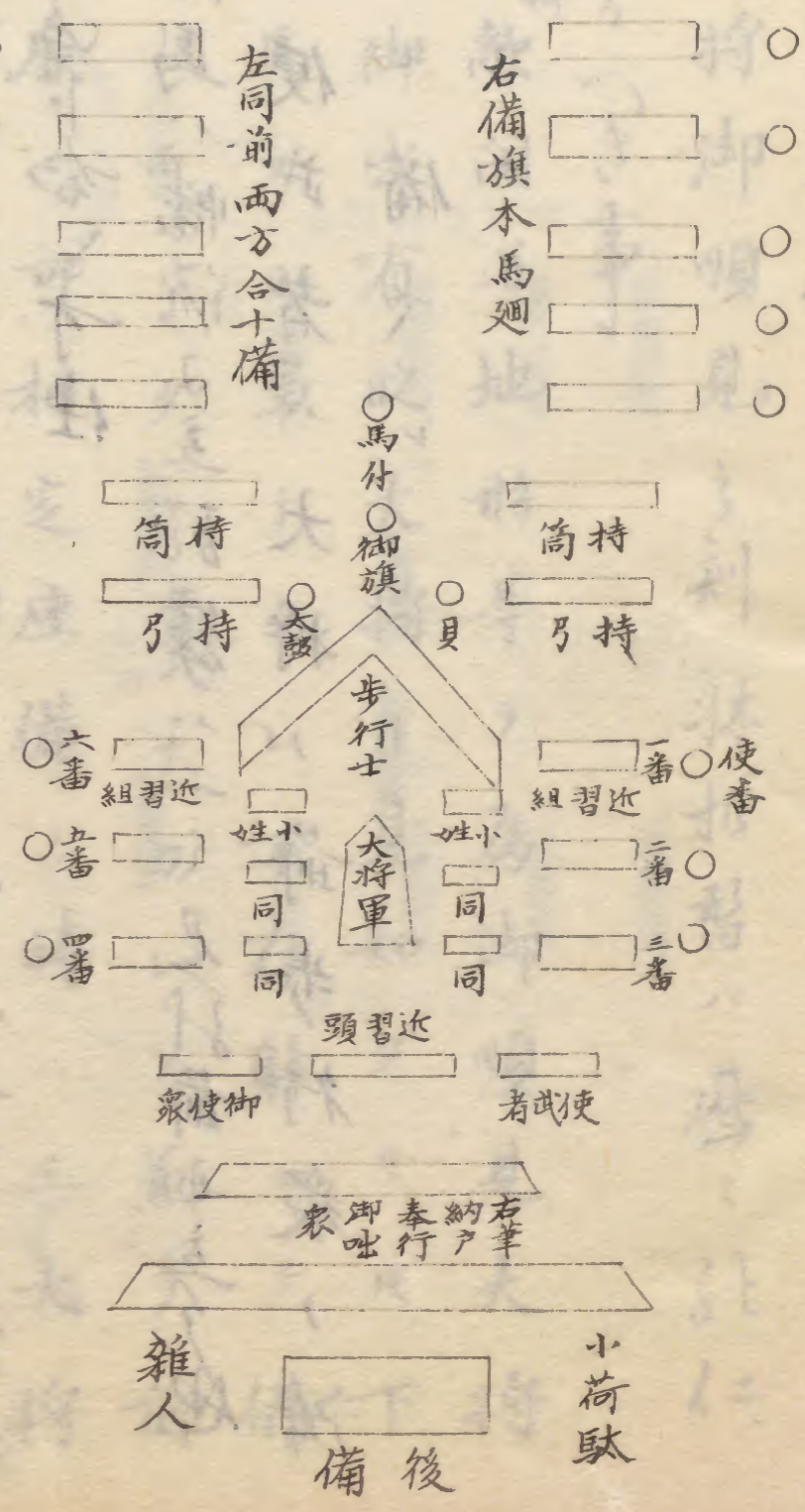
款間並地形等ヲ為御頃見大將
御出有暇大將ト見知タリ下
馬スル事ナカレ不存躰ニテ備
少モサダツ事ナカレト兼テ前
廉ニ可相定座備ノ時ハ三大將
番頭物頭使番ハ馬上タルベシ
其外ハ皆折立ベシ

二請卒ハ皆折立如繪圖得道具ニリ為ル也

ク一川々備お取物等ハ牛馬上少々急廻
備のト命ト可仕

三惣馬ハ帳流子立取簇ハ二々見付前也
使武者ハ大將ノ前步行衆ノ所
ニ備ベシ

馬タイ 是ハ馬ヲ置所
馬タイ 馬タイトナリ



止戈樞要卷九十一終

止戈樞要卷九十二 師律要略

縱伍行伍守丹澗人増業著

布陣六

懸口三段之備立之事

一敵ハ右向也三振の備立有一振急ニ少々浩
 急ニ少々車急以上三振也三方に敵上更ハ
 此等急足急少々時急振急指尚合戦少々