

勤 仲 記

廿八

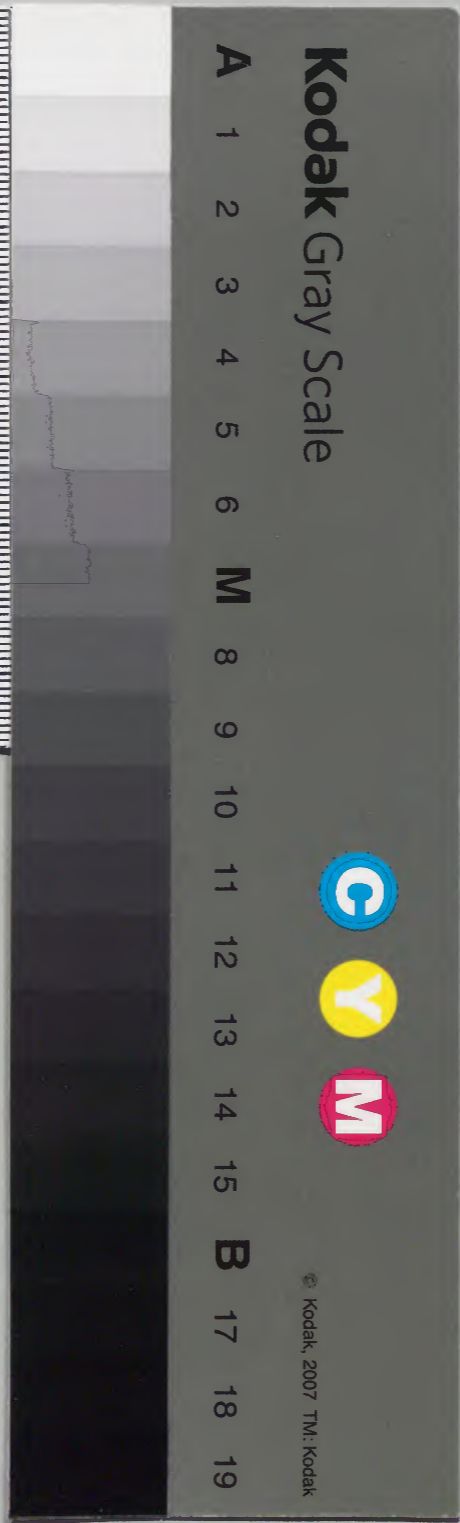
和書
10088
號

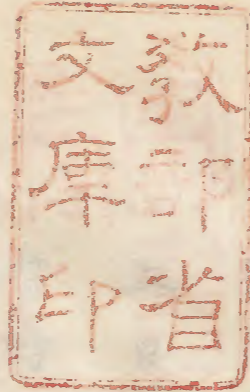
和書門
内閣文庫消印
類 號 函 架 冊
10088
10088
5
共五十八

内閣文庫
和書
類 號 冊 架
10088
5
173函
(八二和)

内閣文庫	
番號	和 10088
冊數	58 (28)
函號	162 61

内一六五六號





極秘
甚勤

仲記

弘安九年

丙一三六五六號

正二三四五七月

藏人治部少輔

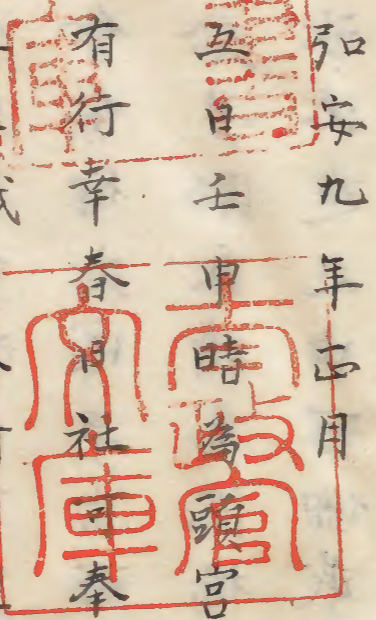
廿八

御
禮
部
印



弘安九年

三月



弘安九年三月

五日

申時

內御經賴朝

臣奉行末三月可

有行幸春日社奉行之由被仰下申領狀了代之

五位職事奉行多佳例邂逅重事應清撰奉之可謂

面目者也次第日次事即相尋陰陽頭國高朝臣裁

風記所注進也

六日笑面晴泰院奏聞春日行幸次第日次夏三月

二日者早速也十五日臨時祭不可叶十五日以後

廿七日以前猶可擇申之由有仰行夏并事伺申社

頭俊定朝臣頓宮為俊朝臣可奉行之由可仰云橋

渡官人并供奉衛府任例可被園東執早可仰遣之
由可仰春宮大夫舞人吏可被下御点執之由奏聞
可然之輩可注進之由有仰今日大概所申定也
七日甲戌晴泰院行幸日次事十日十四日可被省
用之由申上可為十日之由被仰下上卿參議吏可
為如何様乎之由伺申上卿大炊御門大納言參議
三条宰相中将亦可宣之由有勅答今日白馬節
會奉行之間早出所奏内也
八日乙亥晴泰院橋渡官人并供奉衛府吏任例可
沙汰進之由可仰武家之旨以御教書仰春宮大夫

十二日巳卯晴泰院奏聞行幸余之吏藏人方用途
帳奏聞可勦減之由有仰今度可被用寬元文永例
亦兼日次第更就兩度例可被計沙汰之由申殿下
云供奉公卿不可及御点三公已下皆悉可相催之
由有仰又舞人并加陪後亦可被下御点可然之輩
可注進之由奏聞云廿日為行幸者還御廿一日當
歸忌日如何様可候乎然者可為廿四日道虛日神
社行幸例相尋可申小時退出同高朝臣重注進云
三月十日丁亥 丁亥日建久二年北野行幸例
廿四日辛卯 道虛日 延長四年北野行幸例

道虛日神社行幸例於延長者非神社野遊行幸今
度雖被摸此例道虛日例康祿二年五月十七日朱
雀院行幸兼曆元年十二月十四日法勝寺供養行
幸如此^云神社行幸無例

十三日庚辰晴泰院奏行幸日次爰還御當回忌度
幣日爰道虛日爰可為如何様子之由可申執爰之
由被仰下即泰殿下奏勅定之趣仰云道虛日神社
行幸曾無其例自余康保兼曆難定准擬又回忌度
務還御又不可然且件日廿一日為歸忌日欵可為
此一事者白地入御烏羽殿尤可宣且又天仁二年

四月廿六日石清水行幸 初度廿七日依歸忌日行
幸烏羽殿廿八日還御旁為住例但回忌廢務不可
叶然者雖無備日於今者廿七日破石可被遂行欵
此程重爰無備日之奈雖不可然如此日次難得上
者不可及力欵且文永近例無備日欵可奏聞此趣
之由有仰即歸泰院奏聞執柄被申趣此上者可為
廿七日之由被仰下其後退出
十四日辛巳晴泰院奏行爰奈之爰自執柄以頭治
部卿信輔朝臣被申院云第^一可令奉行休幕欵行
幸者被仰他職事之奈如何様子即被召頭并

為方朝臣被仰楚忽之間難治之由今申日來已申
沙汰之上者猶奉行可被宣歛之由有勅答
十五日壬午時參院奏行幸條之奏行事參議公貫
鄉昇進之間可被仰他人歛之由奏聞父鄉文永奉
行旁為佳例然者可仰花山院宰相中將之由有勅
答
十六日癸未時參院行幸條之奏奏聞執柄被申儉
約條之申定舞人并加語從御点交名被下之舞人
馬吏可為御厩御馬可召毛付之由有勅定參殿下
行幸治定吏亦內覽之小時退出

十七日甲申時今日不出仕行幸御教書終日所書
賦也

十八日乙酉時參院行事參議吏花山院相公羽林
申子細仍奏聞其由父御例必不吉之由有御與言
然者可仰右兵衛督之藏人方用途吏可被下万七
八千足之由有仰任官田少之先可奉申之御祈事
寬元不勤法被行之文永每其儀今度可為如何樣
乎之由申上仕進例可有沙汰之由有勅答本官并
御持僧御祈仕文永例可有沙汰之由被仰下其棧
退出參殿下內覽此亦條之吏

廿四日辛卯陰叅禪林寺殿以宰相奏聞行幸奈々
事去廿一日依二品事此間每出御仍奏復不容易
者也

廿六日美己晴叅白川殿以按察卿奏聞行幸奈々
事公卿已下散狀所申入也次叅左府御供奉并三
位中将殿御叅事左府難治之由有仰三位中将可
進之入見叅直所申入也次叅内奏聞行幸散狀次
叅殿下内覽同奈々事御休幕奉行更雖申子細代
々執事家司奉行於今者不奉行之奈公私可昭其
例之間可奉行之由申入之處尤可然早可奉行之

由有仰其後退出

廿七日甲午晴今日不出仕大外記良季真人入表
諸司散狀并奈々事示之御休幕御領并諸國饗祿
亦已下更終日沙汰入者也

廿八日乙未晴叅院御所為三奈殿之間即叅被御
所以新宰相奈々所奏聞也次叅殿下同内覽小時
退出

廿九日丙申晴上皇自今日御叅篁八幡宮

二月大

一日戊戌晴叅殿下内覽行幸奈々事次叅内奏聞

同事

二日己亥晴行幸奈々并除目任人亦付梅奈御申
入八幡御所了

三日庚子晴奈内今日春日行幸日時定也算日下
知官外記未斜上御大炊御門大納言信嗣參議右

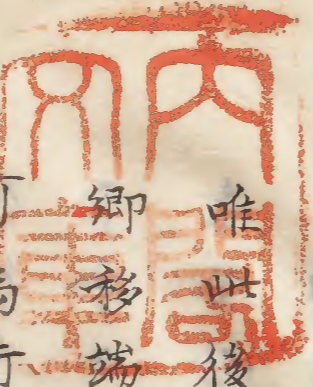
兵衛督為世并花中俊定朝臣右中為俊朝臣大外

記良季真人大夫史頭奈打奈陣秀氏宿祿准服之
同有沙汰被置加

任史者如此時料也仍被仰頭奈了建長已上算所
文承父有家奉行旁可然人歎

相催也殿下有御奈内定亥催具歎之由有仰事催

具了漸可宣下之由申上予出陣與座於上御座下



仰来三月可有行幸春日社日時分勘申上御微

唯此後宣下行事官書折書懷中取出所次退出上

御移端令敷弒召俊定朝臣仰日時事此次更二人

可為行夏之由仰歎并奉上宣着床子仰大夫史次

史持来日時勘文算召陰陽并披見起座奈進伏奉

上御々々披覽并退次上御召外記召菅入勘文以

并内覽奏聞次召下藤守仰行事々歎今度參議已

下面々被仰之日時勘文奏聞之後被送下上御結

申如例下并々又結申退下史次召為俊朝臣被仰

行事所始日時事次第下知同前但依上宣文不内

覽奏聞上御披覽之後送下并々結申退次上御已
下相引向行事所 神祇官 勸益勳神宝日時每夏如
例作始神宝先例錦蓋骨許也今日舞人陪從定也
文永定於朝餉定申頭并為方朝臣程候今度土代
日同日
所書賜奉行出納俊景也例文被用文永了予書之
同給出納定事与奪行夏藏人平遠繁了今夕為被
任行幸功又被行小除目任人目六昨日注進八幡
了今日有御点所被進執柄也自今日八幡御書到
来之間進殿下於臺盤所令深御筆給而教輩之間
有御隨身所有御退出也為給除目打紙予恭殿下

於御前書折紙任人官藏人方修理職木工祭東豎
子所作陪從亦御訪内藏寮已下方々二人及二百
余人小折紙面頗雖不可然何可被任之功人不止
點止之間如此有御沙汰夏燭程奈内上御土御門
中納言清書新宰相經賴朝臣并仲夏奈陣出陣下
小折紙清書了上御就弓場奏聞清書召名了所奏
也今夕藏人遠繁被補返尉清書中様了出陣以詞
仰上御藏人左衛門少尉平遠繁可為檢非違使上
鄉召并下知并仰史欽遠繁頗有自愛之氣於殿上
虛柱切尻申拜賀新藏人永清勤申次深更所退出

也

下土御行事官折紙

上卿

參議右兵衛督藤原朝臣

左中弁俊定朝臣

右中弁為俊朝臣

大外記清原良季真人

左大史小槻宥祢顯泰

右大史安倍感廣

舞人定文今度出代悉雖無領狀且書連先例也折紙書之

春日行幸

舞人

基復朝臣宗氏朝臣

泰繼忠氏

嗣実長嗣

実連俊藤

平遠繁三善遠衛

哥人

宗成朝臣親長朝臣

親茂師衛

仰清

經泰

道衡

持衡

親算

知經

笛

經世

箏策

經顯

弘安九年二月三日

文永例文
春日行幸

舞人

賴信朝臣

資行朝臣

吳永

顯範

雅顯

雅持

吳敦

公遠

藤原親說

高階宗經

哥人

清說朝臣

範泰朝臣

範細

忠時

親茂

知有

長宣

行宗

經逸

經氏

旨

經泰

算策

經村

弘安七年二月廿八日

日時勘文才

陰陽寮

擇申可被 行幸春日社日時

三月廿七日甲午 時寅二点

從東陣可出御

弘安九年二月二日

漏刻博士賀茂朝臣在千

權少允賀茂朝臣在材

天文轉士安倍朝臣晴直

大藏權大浦安倍朝臣重親

内匠頭賀茂朝臣在貞

權大夫博士夢波安倍朝臣有弘

頭夢伊勢權分安倍朝臣回高

陰陽寮

擇申可被始春日

行幸行事所日時

今日三日庚子

時申二点

弘安九年二月三日漏

權

天

大

内

權

頭

陰陽寮

擇申可被始春日

行幸神宝日時

今日三日庚子

時申二点

弘安九年二月三日漏

天

權

大

内

權

頭

定己下今日被遂行、且神之感右無疑者也

四日辛丑自夜兩傍沈今日不出仕行幸茶之付按
察卿申八幡御幸之茶之有勅答

六日癸卯晴泰殿下内覽行幸茶之夏

九日丙午晴泰院有出御直奏茶之事公卿舞人已
下供奉散狀已下也

十二日己酉晴泰院直奏行幸茶之夏左右亮并彈
正忠式部兵部丞亦夏凡每領狀之由申入供奉少
納言尊有猶申子細下屋具職事可子細乎擬可供
奉之由有御夏已嚴密也期日已迫來周章之外每
他橋巨官人并衛府亦未申左右京都可然衛府亦

可相催之由被仰下

十四日辛亥或晴或陰時之雪飛大外記良季真人
入來諸司諸衛散狀亦夏示合凡每領狀之間周章
之由申之

十五日壬申晴早且泰院 龜山殿以新宰相奏聞行

幸茶之夏武家注賜人數可相催之由申之仍注文
承人數經奏聞執負尉人數少之被加增橋巨官人
今朝定申左右欵之由有勅定
十六日癸丑晴泰殿下内覽行幸茶之夏又申御休
幕散狀亦退出

十八日乙卯晴祭龜山殿奏聞行幸祭々莫官行事
所并藏人方行事官亦可被行小除目之由申之相
尋日次可沙汰之由有勅答幸路官注進之同經奏
聞了

十一日戊午晴今日春日行幸御祈奉幣并点地巡
檢大掖亦日時定也先祭殿下伺申内覽莫雖可有
御祭内脚有御勞事仍不可有御祭内無殊莫之上
可被略云申小除目日次莫寮家廿四五日之由注
申可奏聞之由有仰此間行莫并俊定朝臣大夫史
頭祭官掌有繼父生亦川祭行幸用途于今不被付

其是之由歎申予申次忘可被申龜山殿之由有御
返事法眼一人法橋四人可被宣下之由申之早可
宣下之由予奉之木工寮申諸司乞二人兵衛尉二
人同可宣下之由被仰下其後祭内上卿大納言早
祭也數刻所相待也笈日次第日次并今日散状付
内侍令奏聞了小時上卿參議武衛并為俊朝臣下
并奉行祭陣上卿與以官人招予即出陣上卿被奏
先例也云行幸御祈御奉幣日時勅文令勅申候奉上宣祭
御所奏聞直聞食奉勅語歸出陣於上卿座下仰聞
食之由予退徘徊宣仁門代邊上卿移端令數拭以

官人召弁々茶進拭奉日時夏退出着床子仰大夫

史顯泰弁乍立微仰之於床子奉之顯泰召六位

史威廣仰之日時勅文持泰傳大夫史々々被覽

之後傳弁々取副笏泰狀笏令持覽上御々々被覽

之後置前弁退次召外記仰例文硯夏六位外記有

保進例文於上御入言次置硯於參議座上如例次

參議扞上卷直續紙摺墨試筆次上御与棄參議書

之其後土代折紙上御給參議々々茶進給之書之

事了後奉上御之々枚合土代之後取出例文置前

入言召弁奏聞内覽被免之弁泰御所奏聞此間予

出陣下伊勢幣内藏寮請奏仰出納俊景勇召儲引

上御被結申予仰之詞申ノマ、二次下口宣二枚

一紙俗官今日於殿下所被仰下之官方行幸功人

也弁出陣返下日時弁結申欵上御召外記被返下

例文硯次召弁被仰點地巡檢大核日時亦夏弁下

知大夫史次第如元依上宣文不及内覽奏聞上御

被覽之後大核日時被下弁点地巡檢日時召外記

被下了僧俗官口宣被下外記了事了人々退出于

時西斜也

陰陽寮

擇申可被奉遣御幣使於諸社日時

三月六日美酉 時申二点

弘安九年二月廿一日

主稅助兼土佐介賀茂朝臣在右

天文博士安倍朝臣晴直

大藏權大浦安倍朝臣重親

曆博士賀茂朝臣在秀

内通頭賀茂朝臣在員

權大夫博士兼丹波介安倍朝臣有弘

頭兼伊勢權介安倍朝臣高

陰陽寮

擇申可被行春日 行幸大掖日時

三月廿四日辛卯 時卯二点 若申

弘安九年二月廿一日主

天

大

曆

内

權

頭

陰陽寮

擇申春日 行幸點地并巡檢日時

點地日時

今日廿九日丙寅 時卯二點 若午

巡檢日時

三月廿日丁亥 時辰二點 若申

弘安九年二月廿一日壬午

三月廿二日...

...

...

内

權

頭

廿二日己未雨降不出仕別當僧正京懷使者憲云

法印出未御休幕奈之夏有不審一之返答可有上

裁事不可伺之由令答者也

廿三日庚申陰寮院奏行幸奈之夏

廿五日壬戌晴早旦寮院為被任行幸諸方切人今

夕被行小除目仍所持奈目六也小時被下御急次

持奈殿下於御前書折紙寮院經奏聞可下之由有

仰小時茶院傳奏無人之間於御湯殿上以女房奏
聞即被返下次茶內付內侍奏聞其後出陣下上御
三茶新中納言公貫卿奉行清書權右中弁冬季朝臣新
相公雖申領狀冬季朝臣別申請云少僧良同宣
下折紙二枚同時下上御了曉更退出

廿九日丙寅晴茶院依無便亘不達奏復今日春日
行幸点地也笏日時所催具也自行事所蒞遣

下臈弁為俊朝臣下向先例也傳聞跪次列

先左右京職兵士二人帶弓前前行押雜人
官人代一人騎馬前行
次木工寮官人代令時筒弁大尺

次修理職

次使部騎馬

次弁侍友貞

次左官掌有繼

次史生紀宗直同職改

次史右大史安倍盛廣

次弁右中弁為俊朝臣
如木雜色二人侍三人

次檢非違使

左衛門少志中原職成年行事料今度被補任

了笏日領狀今日俄稱所勞不供奉仍後日有

沙汰被解官了被改補他人

三月小

一日戊辰晴參院行幸加陪從面々每領狀之間散
狀可令奏聞也清賢遠經猶可責伏之由有仰幸踏

如文永上

御可作進

答之後參内其後退出

二日巳巳晴參院奏聞行幸条々更次參殿下内覽

余々更可參御休幕公卿奏事由可相催之由有仰

内覽

