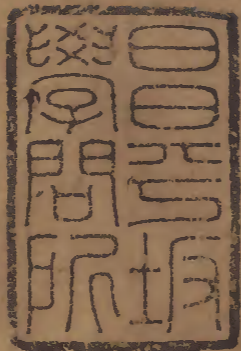


嘯餘譜

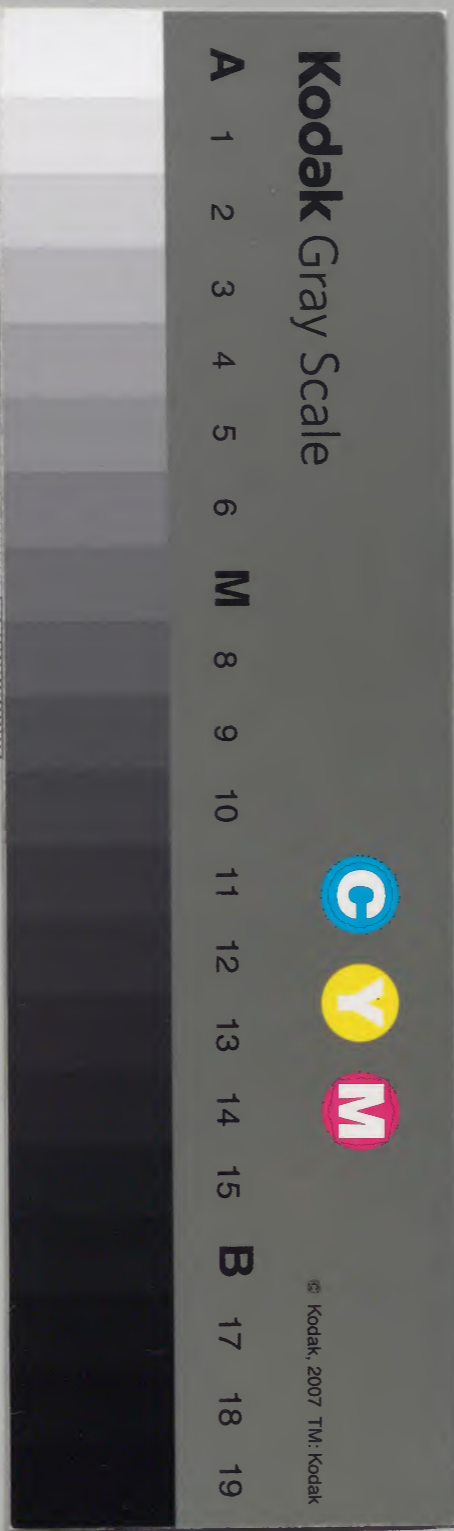
三



			九	漢書門
		六	九	
一	九	〇	二	
冊	架	函	號	類

三	五	五	漢
三	三	五	書
二	〇	二	
架	冊	號	類

內閣文庫			
番號	漢	5552	
冊數	10	(3)	
函號	363	232	



詩餘譜卷之八

子字題

古歛程明善纂輯

搗練子

秋閨○單調○小令

宋秦觀

觀

心耿耿

三字句

淚雙雙

韻三字句

皓

平可

月清風冷透

窓

叶七字句

人

仄可

去秋來宮漏未

七字句

夜

平可

深無

語對銀缸

叶七字句

句字

甘州子

單調○小令○二首

唐顧夙

夙

每

平可

逢清

仄可

夜與良晨

韻七字句

多悵

平可

望三字句

足傷神

叶三字句

雲

仄可

迷水

平可

隔意中人

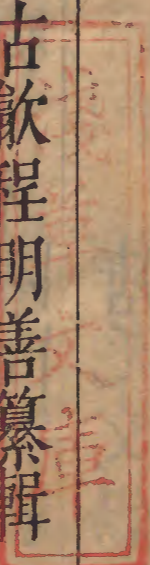
叶七字句

寂

平可

寞繡羅茵

叶五



山枕上三字句幾可平點淚痕新叶五

曾如劉阮訪仙蹤深洞客此時逢綺筵散後繡衾同
款曲見韶容山枕上長是怯晨鐘

西溪子凡二體並單調○小令

第一體 唐牛嶠

捍可平撥雙可仄盤金鳳韻六蟬可仄鬢玉可平釵搖動叶六

畫堂前三字句人不可平語更韻三絃解語叶三字句彈

到昭君怨處叶六翠蛾愁更韻三不擡頭叶三字句

第二體 唐毛文錫

昨日西溪遊賞韻六芳可仄樹倚可仄花千樣叶六

瑣春光三字句金樽可平滿更韻三聽絃可仄管叶三字句嬌可仄

妓舞可平衫香暖叶六不可平覺到斜暉更韻五馬馱歸

叶三字句

又 唐李珣

金縷翠鈿浮動櫂罷小窻圓夢日高時春已老人來

到滿地落花慵掃無語倚屏風泣殘紅

醉翁子雙調○小令○後段同亦更仄平兩韻各叶 唐顧夔

岸可平柳可平垂金線韻五雨可平晴鶯百轉叶五家可仄

詩餘八

住綠楊邊更韻五字句往可平來多可仄少年叶五字句○馬嘶芳

草遠高樓簾半捲斂袖翠蛾攢相逢爾許難

生查子

凡四體並雙調○小令○與醉花間相近

第一體

後段同

唐魏承班

煙

可仄

雨

可平

晚

可平

晴

可仄

天

五字句

零

可仄

落花無語

韻五字句

可仄話此時心五字句

梁

可仄

燕

雙來去

叶五字句

○琴韻對薰

風有恨和情撫腸斷斷絃頻淚滴黃金縷

又 春恨

宋晏幾道

金鞍美少年去躍青驄馬牽繫玉樓人翠被春寒夜

○消息未歸來寒食梨花謝無處說相思背面鞦韆

下

又 山行寄楊民瞻

宋辛棄疾

昨宵醉裏行山吐三更月不見可憐人一夜頭如雪

○今宵醉裏歸明月關山笛收拾錦囊詩要寄楊雄

宅

第二體

唐牛希濟

春

可仄

山

可仄

煙

可仄

欲

可平

收

五字句

天

可仄

澹

韻五字句

可仄月臉邊明五字句

別

淚

臨

清曉

叶五字句

○語已

可平

多

三字

句情未了叶三回首猶重道叶五記得綠羅裙五字

處平可處憐芳草叶五

又

唐孫光憲

金井墮高梧玉殿籠斜月未巷寂無人斂態愁堪絕
○玉爐寒香燼滅還似君恩歇翠輦不歸來幽恨將
誰說

第三體

唐孫光憲

暖平可日策花驄五字鞦韆垂楊陌韻五芳平可草惹

煙清五字落平可絮隨風白叶五○誰家繡轂動香塵

句七字隱映神仙客叶五枉平可殺玉鞭郎五字咫尺

容隔叶五

第四體

後段同

唐張泌

相見稀三字喜相見三字相可見還相遠韻五檀可

畫荔枝紅五字金可蔓晴蜓軟叶五○魚鴈疎芳信

斷花落庭陰晚可惜玉肌膚銷瘦成慵懶

酒泉子

凡十三體並雙調○小令

第一體

唐毛熙震

鈿平可匣舞平可鸞韻四隱平可映艷平可紅脩碧六字月梳

斜三字句雲鬢膩三字句粉香寒叶三字句○曉平可花微仄可斂

輕呵展更韻七字句裹平可釵金燕軟叶五字句日初昇三字句簾

半捲叶三字句對殘粧不叶韻三字句○按末句未有不

姑闕之後第九體及一行孟第一體放此

第二體

唐孫光憲

空仄可磧無邊四字句萬平可里陽關道平可路韻六字句馬蕭蕭

三字句人去去叶三字句隴雲愁更韻三字句○香仄可貂舊平可製

戎衣窄更韻七字句胡仄可霜千里白叶五字句綺羅心三字句魂

夢隔叶三字句上高樓叶前段末句韻三字句

第三體

唐溫庭筠

羅仄可帶惹平可香韻四字句猶仄可繫別平可時紅豆更韻六字句淚

痕新三字句金縷舊叶第二句韻三字句斷離腸叶首句韻三字句○二

平可雙嬌仄可燕語雕梁叶前段首句韻七字句還仄可是去平可年時

節更韻六字句綠陰濃三字句芳草歇叶後段第二句韻三字句柳花狂

叶前段首句韻三字句

第四體

唐韋莊

前段本與第三體同今以後段首句更韻故復註之

月平可落星沈韻四字句樓仄可上美平可人春睡更韻六字句綠雲

韻餘普卷三 詩餘八 五

傾句三字金枕膩韻叶第二句畫屏深叶首句韻○子平可

規啼仄可破相思夢更韻七曙平可色凍仄可方纔動叶六

柳煙輕句三字花露重叶三思難任叶前段首句

第五體

唐牛嶠

記平可得去平可年句四字煙仄可暖杏平可園花正發句七雪

飄香句三字江草綠句三字柳絲長韻三○鈿仄可車織仄可

手卷平可簾望更韻七眉仄可學春山樣叶五鳳平可釵低

可仄裏翠平可環上叶七落梅粧叶前段韻

第六體

唐李珣

秋仄可月嬋娟皎潔句六碧平可紗窻外句四照平可花穿

可仄竹冷沈沈韻七印池心叶三○凝露平可滴句三砌

蛩吟叶三驚仄可覺謝平可娘殘仄可夢句六夜平可深斜仄可

傍枕前來更韻七影徘徊叶三

第七體

唐張泌

春仄可雨打平可窻韻四驚仄可夢覺來天氣曉韻七畫堂

深句三字紅焰小叶三背蘭缸叶三○酒平可香噴平可鼻

懶開缸韻即前段末句惆仄可悵更無人共醉句七舊

巢中句三字新燕子句三字語雙雙叶三

第八體

唐顧夙

黛平可怨紅羞韻四掩平可映畫平可堂春欲暮韻七殘仄可

花微仄可雨隔青樓叶七思悠悠叶三○芳仄可菲時節

看將度叶七寂平可寞共人還欲語七字畫羅濡三字

香粉汗去聲叶不勝愁叶三

第九體

唐李珣

秋仄可雨聯綿四字聲仄可散敗荷叢裏六字那仄可堪深

夜枕前聽韻七酒初醒叶三○牽仄可愁惹平可思更

無停叶七燭平可暗香仄可凝天欲曉七字細和煙三字

冷和雨三字透簾中不叶韻

第十體前段與第九體同唐張泌

紫陌青門三十六宮春色御溝輦路暗相通杏花風

○咸仄可陽沽仄可酒寶釵空叶七笑平可指未平可快歸去

六字句插平可花走平可馬落殘紅叶七月明中叶三

第十一體前段亦與第九體同唯第二句作七句○後段與第十體同唯第二句作

句作五字 唐顧夙

掩却菱花收拾翠鈿休上面金蟲玉燕瑣香奩恨厭

厭○雲鬟半墜懶重簷淚侵仙枕濕銀燈背帳夢方

醜鴈飛南

第十二體

前段與第十一體同

唐顧夔

水碧風清入檻細香紅藕膩謝娘斂翠恨無涯小屏

斜○堪仄可憎蕩平可子不還家叶七

字句謾平可留羅帶結五

句帳平可深枕平可膩炷沈煙更韻七

負當年叶三

第十三體

前段亦與第十一體同○後段與第十體同唯第二句作七字

唐毛文錫

綠樹春深燕語鶯啼聲斷續蕙風飄蕩入芳叢惹殘紅○柳絲無力裊煙空金盞不辭須滿酌海棠花下

思朦朧醉春風

女冠子

凡五體並雙調

第一體

小令

唐韋莊

四平可月平可十平可七四正平可是去平可年平可冷仄可日別君

時韻九忍平可淚佯低面五含仄可羞半斂眉叶五○

不平可知竟已斷五空仄可有夢相隨叶五除仄可却天

邊月五沒人知叶三

又

唐薛昭蘊

求仙去也翠鈿金篦盡捨入岳巒霧捲黃羅帳雲雕

白玉冠○野煙溪洞冷林月石橋寒靜夜松風下禮
天壇

又

唐毛熙震

碧桃紅杏遲日媚籠光影綵霞深香暖薰鶯語風清
引鶴音○翠鬟冠玉葉霓袖奉瑤琴應共吹簫侶暗
相尋

第二體

宋康與之

火平雲初仄布字句四遲仄遲永日淡暑句六字濃仄陰
高樹字句四橫仄鷗葉平底句四字羽平毛學整句四字方

可調嬌語字句四薰仄風時漸動句五字峻平閣池塘字

句可芟仄荷爭仄吐字句四畫平梁紫平燕對平對啣泥

八字飛可來又去字句四○想平佳期仄容仄可易成辜

負字句八共平仄可人同仄可上畫平樓斟香仄醋字句十

恨平可花無仄主句四字卧象牀犀枕句五字成仄何情緒

叶四有時竟夢斷句五字半平憶殘仄月句四字透平可簾

可穿仄戶字句四去平年冷仄夜扇平兒句六字榻平我情

仄可人何處字句六

第三體

長調

宋李邴

帝平可城仄可三仄可五四字燈光仄可花仄可市平可盈路叶六天

街遊處四字此平可時方仄可信鳳平可闕都民八字奢

華豪富叶四紗仄可籠帷過處五字喝平可道轉平可身

一壁小平可來且住叶十見平可許多才子平可艷質七字

攜仄可手並肩低語叶六陳仄可來西往誰家女叶七

買平可玉梅爭戴五字緩平可步香風度叶五北觀南顧

見平可畫平可燭影平可裏平可神仙無數叶九引平可人

覓似平可醉五字不平可如趁早步月平可歸去叶八這

一雙情眼五字怎平可生禁平可得許多胡覷叶八

第四體

夏景
長調

宋柳 永

淡平可煙飄薄韻四鶯花謝三字清仄可和院平可落叶四

樹平可陰翠密平可葉平可成幄叶七麥平可秋霽景四字夏

雲忽平可變奇峰倚平可寥仄可廓叶九波仄可暖銀塘漲

新仄可萍仄可綠平可魚躍叶五想平可憂仄可端多暇五

陳仄可王是平可日嫩平可苔生閣叶八正平可鑠平可石

天高五字流仄可金晝平可永四字楚平可榭光風轉惡叶六

披襟處汲翻翠幕叶七以平可文會友四字沉仄可李

浮瓜忍平可輕仄可諾叶七別平可館清閒四字避淡仄可蒸

豈平可須河朔字叶七但尊前隨分雅平可歌艷平可舞九字

盡平可成權樂字叶四

第五體 詠雪 長調

宋周邦彥

同仄可雲密平可布韻四撒平可梨仄可花柳平可絮字叶五飛仄可

舞樓仄可臺俏平可似玉字叶七向平可紅仄可爐煖平可閣字叶五

院平可宇深沉句四字廣平可排筵會字叶四聽笙仄可歌仄可猶

未徹句六字漸平可覺輕仄可寒透簾穿戶字叶八亂平可飄僧

舍句四字密平可灑歌樓句四字酒平可帘如故字叶四○想平可

樵仄可人山仄可徑迷踪路字叶八料平可漁仄可人收仄可綸仄可

罷平可釣平可歸南浦字叶十路平可無伴侶句四字見平可孤

村寂平可寞句五字招仄可颺酒旗斜處字叶六南仄可軒孤

鴈過句五字嚙平可嚙聲仄可聲句四字又平可無書度字叶四見

臘平可梅枝上嫩蘂句七字兩兩三三微仄可吐字叶六

贊浦子 雙調 小令

唐毛文錫

錦平可帳添香睡句五字金鑪換夕薰字韻五懶平可結芙蓉

帶句五字慵拖翡翠裙字叶五○正平可是桃仄可夭柳平可媚

六字 那仄可堪暮平可雨朝雲字叶六宋平可玉高唐意句五字

裁瓊欲贈君字叶五

繡帶子

詞梅○雙
調○小令

宋黃庭堅

小院一枝梅韻五衝可破曉寒開叶五晚可到芳

園遊可戲六滿可袖帶香回叶五○玉可酒覆

銀盃叶五盡可醉可去猶可待重來叶七陳可鄰何

事四驚可吹怨可笛四雪可片成堆叶四

更漏子

雙調○小令○後段同
亦更仄平兩韻各叶

唐溫庭筠

玉可鑪可香可紅可蠟可淚韻三偏可照畫可

堂秋可思叶六眉可翠薄三鬢雲殘更韻三夜可

長衾可枕寒叶五○梧桐樹三更雨不道離情正苦

一葉葉一聲聲空階滴到明

又

唐毛文錫

春夜闌春恨切花外子規啼月人不見夢難憑紅紗

一點燈○偏怨別是芳節庭下丁香千結宵霧散曉

霞輝梁間雙燕飛

山花子

凡二體並雙
調○小令

石晉和凝

銀可字笙寒調正長韻七冰可紋簾可冷畫屏涼叶

玉可腕重可金扼可臂六澹梳叶三○幾可

度試可香纖手暖七一可迴嘗可酒絳脣光叶七

伴仄可弄紅仄可絲蠅拂子七字句打檀郎叶三字句

第二體

一名添字浣溪沙

石晉和凝

鶯仄可錦蟬仄可穀平可馥麝臍韻七字句輕仄可裾花草曉煙迷

叶七字句瀾仄可鷗平可金紅仄可掌平可墜七字句翠雲低叶三字句

○星壓笑隈霞臉畔蹙金開襜褕銀泥春思半和芳

草嫩綠萋萋

又 秋思

南唐李後主

茵茵香消翠葉殘西風愁起綠波間還與韶光共憔悴不堪看

○細雨夢回鷄塞遠小樓吹徹玉笙寒多

少淚珠何限恨倚欄干

又 春恨

宋李景

手捲真珠上玉鉤依前春恨鎖重樓風裏落花誰是

主思悠悠○青鳥不傳雲外信丁香空結雨中愁回

首綠波三峽暮接天流

漁歌子

雙調○小令

唐顧夔

曉風仄可清三字句幽沼綠韻三字句倚平可欄凝仄可望珍禽浴

叶七字句畫平可簾仄可垂仄可翠平可屏仄可曲三字句滿平可

袖荷仄可香馥平可郁叶六字句○好攄懷堪寓目身閒心靜

平生足酒盃深光影促名利無心較逐

又 唐孫光憲

泛流螢明又滅夜涼水冷東灣闊風浩浩笛寥寥萬

頃金波澄澈○杜若洲香郁烈一聲宿鴈霜時節經

霽水過松江盡屬儂家日月

又 唐魏承班

柳如眉雲似髮蛟蛸霧縠籠香雪夢覓驚鐘漏歇窻

外曉鶯殘月○幾多情無處說落花飛絮清明節少

年郎容易別一去音書斷絕

採蓮子 單調○小令○卽七言 唐皇甫松

菡萏香連十頃陂舉小姑貪戲採蓮遲年晚來弄水

船頭濕舉更脫紅裙裏鴨兒年船動湖光灩灩秋舉

貪看年少信船流年無端隔水拋蓮子舉遙被人知

半日羞年

七娘子 賀人子醉○雙調 吳 申

君可家諸可子燕山盛韻七去可年兩見門弧慶叶

銀可蠟燒花四字寶可香熏燼叶四醉可盤珠可

玉還相映叶七○耳邊好語憑君聽此兒不與羣兒

並右執干戈左持金印功名當似王文正

破陣子

峽石道中有懷吳子似縣尉
○雙調○中調○後段同

宋辛棄疾

宿麥畦中雉
平可 仄可 平可 六字句
桑葉陌上蠶生

韻六字句 騎火須防花月暗
平可 仄可 平可 七字句
玉唾長攜綵

筆行隔牆人笑聲
平可 仄可 平可 五字句
○莫說弓刀事業依

然詩酒功名千載圖中今古事
時脩圖 經故云
萬石溪頭長

短亭小塘風浪平

行香子

與白守過南山晚歸作
○雙調○中調
○後段同惟首句及第二句無韻亦有

宋蘇軾

北望平川野水荒灣
平可 仄可 平可 四字句
共尋春飛

可步屐頰和風弄袖香
仄可 平可 仄可 四字句
霧縈鬟

字正酒酣人語笑
平可 仄可 平可 三字句
白雲間○飛

虹落照相將歸去澹涓涓玉宇清閒何人無事宴坐

空山望長橋上燈火亂使君還

八六子

春怨○雙
調○中調

宋秦觀

倚危亭恨如芳草萋萋
平可 仄可 平可 六字句
剗盡還生

叶四句 念柳外青驄別
平可 仄可 平可 七字句
水邊紅袂

分時六字句 愴一作悽 然暗驚叶四句 ○無仄可 端天仄可 與

娉婷叶六句 夜平可 月一平可 簾幽夢六字句 春仄可 風十平可 里

柔情叶六句 怎平可 柰向歡娛漸平可 隨流仄可 水九字句 素平可

絃聲仄可 斷四字句 翠平可 綃香仄可 減四字句 那仄可 堪片平可 片

飛仄可 花弄平可 晚八字句 濛濛仄可 殘仄可 雨籠晴叶六字句 正銷

凝叶三字句 黃仄可 鸞又平可 啼仄可 數平可 聲叶六字句

南歌子一名南柯子凡三體有單調雙調

第一體單調 ○ 唐温庭筠

轉平可 眇如波眼五字句 娉婷似柳腰韻五字句 花仄可 裏暗相

昭叶五字句 憶平可 君腸欲斷五字句 恨春宵叶三字句

第二體單調 ○ 小 唐張泌

岸平可 柳拖煙仄可 綠五字句 庭花照日紅韻五字句 數平可 聲蜀

可平 鬼入簾櫳叶七字句 驚仄可 斷碧平可 窗殘夢畫屏空叶九字句

錦薦紅鸂鶒羅衣繡鳳凰綺疏飄雪北風狂簾幕盡

垂無事鬱金香

第三體雙調 ○ 中調 ○ 前段與 唐毛熙震

遠山愁黛碧橫波慢臉明膩香紅玉茜羅輕深院晚

堂人靜理銀箏 ○ 鬢動行雲影裙遮點屐聲嬌羞愛

問曲中名楊柳杏花時節幾多情

又 端午 宋蘇軾

山與歌眉斂波同碧眼流遊人都上十三樓不羨竹

西歌吹古揚州○菰黍連昌歎瓊彝倒玉舟誰家水

調唱歌頭聲遶碧山飛去晚雲留

又 獨坐 蕉菴 宋辛棄疾

玄入參同契禪依不二門細看斜日隙中塵始覺人

間何處不紛紛○病笑春先到閒知懶是真百般啼

鳥苦撩人除却提壺此外不堪聞

又 秋日

宋僧仲殊

十里青山遠潮平路帶沙數聲啼鳥怨年華又是凄

涼時候在天涯○白露收殘月清風散曉霜綠楊堤

畔鬧荷花記得年時沽酒那人家

南鄉子 凡四體有單雙 二調○並小令

第一體 單調

唐歐陽炯

岸可遠沙平韻四日可斜歸可路晚霞明叶七孔可

雀自憐金翠尾更韻七臨水叶二認可得行可人驚

不起叶七

第二體 單調

唐歐陽炯

嫩可草如煙韻四石平可榴花仄可發海南天叶七日平可

暮江仄可停春影更韻七鴛鴦浴叶五水平可遠山仄可

長看不足叶七

第三體 單調

唐李珣

煙漠漠三字雨淒淒韻三岸平可花零仄可落鷓鴣啼叶七

遠平可客扁舟臨野渡更韻七思鄉處叶三潮仄可退

水平可平春色暮叶七

第四體 重陽○雙調 ○後段同

宋蘇軾

霜仄可降水痕收韻五淺平可碧粼粼露遠洲叶七酒平可

力漸平可消風力軟七字颼颼叶二破平可陌多情却平可

戀頭叶七○佳節若為酬但把清樽斷送秋萬事到

頭都是夢休休明日黃花蝶也愁

又 閨情

宋孫夫人

曉日壓重簷斗帳春寒起未忤虛嚴仄意天氣困人

梳洗懶眉尖淡畫春山不喜添○閑把繡絲擣認得

金針又倒拈陌上遊人歸也未厭厭滿院楊花不捲

簾

又舟中紀夢

宋辛棄疾

歌枕艣聲邊，貪聽呶啞。醉眠夢裏，笙歌花底，去依然翠袖盈盈在眼前。別後兩眉尖，欲說還休夢已闌。只記埋冤前夜，月相看，不管人愁。獨自眠。

又登京口北固亭有懷

宋辛棄疾

何處望神州，滿眼風光北固樓。千古興亡多少事，悠悠不盡長江滾滾流。○年少萬兜鍪，坐斷東南戰未休。天下英雄誰敵手，曹劉生子當如孫仲謀。

卜仙字凡二體有單雙二調

第一體單調小令

唐皇甫松

晴野鷺鷥飛一隻，水可淇，花可發，可秋。

江可碧，劉可郎，此可日，別天仙，登綺可席。

字句淚可珠，滴可十，二晚可峰，高歷歷，字句。

第二體送春○雙調○中調○前段與第一體同○後段同

宋張先

水調數聲持酒聽，午睡醒來愁未醒。送春春去幾時回，臨晚鏡，傷流景，往事後期空記省。○沙上並禽池上暝，雲破月來花弄影，重重翠幙密遮燈，風不定，人

初靜明日落紅應滿逕

重重翠柳密繁登風不

風流子

一名內家嬌凡二體有單雙二調

第一體

單調小令

唐孫光憲

茅

可舍

可籬

韻六

雞

可犬

自

可南

自

可北

北

六

菰

可葉

三字

水

韻六

開

三字

門

可外

春

可波

漲

可

平

淶

可聽

可織

韻六

軋

可軋

鳴

可梭

穿

屋

可

字

六

句

金絡玉銜嘶馬繫向綠楊陰下朱戶掩繡簾垂曲院

水流花榭歡罷歸也猶在九衢深夜

第一體

初春○雙調長調

宋秦觀

陳

可風

吹

可碧

草

五

字

字

字

字

字

字

字

字

字

字

字

見

可梅

吐

可舊

英

五

字

字

字

字

字

字

字

字

字

字

字

字

字

色

四

字

字

字

字

字

字

字

字

字

字

字

字

字

字

字

字

字

黯

可

東

可逐

水

可悠

悠

五

字

字

字

字

字

字

字

字

字

字

字

煙

可

兩

可岸

數

可聲

橫

笛

四

字

字

字

字

字

字

字

字

字

字

○

清

可門

同

可攜

手

五

字

字

字

字

字

字

字

字

字

字

字

字

裏

可揚

州

可誰

念

可斷

腸

可南

陌

六

字

字

字

字

字

字

字

字

字

綿

可算

天

可長

地

可久

有

可時

有

可盡

柰

可何

何

可

字

字

字

字

字

綿

可

此

可恨

無

可休

擬

可待

倩

可

字

字

字

字

字

字

字

字

字

可與六字句生可怕伊愁叶四

又秋思

宋張耒

亭臯木葉下重陽近又是搗衣秋奈愁入庾腸老侵
潘鬢謾簪黃菊花也應羞楚天晚白蘋煙盡處紅蓼
水邊頭芳草有情夕陽無語鴈橫南浦人倚西樓○
玉容知安否香箋共錦字兩處悠悠空恨碧雲離合
青鳥沉浮向風前懊惱芳心一點寸眉兩葉禁甚閑
愁情到不堪言處分付東流

江城子

一名江神子凡三體有單雙二調

第一體

單調小令

唐牛嶠

鷓鴣飛可起郡城東韻七碧江空叶三半灘風叶
越可王宮可殿可蘋可葉藕花中叶九簾可捲
水樓漁浪起七字句千片雪雨濛濛叶六

第二體

單調小令

唐歐陽炯

晚日可金陵可岸草可平韻七落霞明叶三水無
情叶三六可代可繁可華可暗可逐逝波聲叶九空
有姑蘇臺上月七字句如西子鏡照江城叶七

第三體

單調小令

唐牛嶠

極可平浦煙消水可平鳥飛韻七離可仄筵分首時可仄送金

厄叶八渡可平口楊花狂可仄雪任風吹叶九日可平暮空

可仄江波浪急七字芳可仄草可平岸可平雨如絲叶六

第四體 春思○雙調○中調○前段與第一體同○後段同

宋謝逸

杏花村館酒旗風水溶溶颺殘紅野渡舟橫楊柳綠
陰濃望斷江南山色遠人不見草連空○夕陽樓外
晚煙籠粉香融淡眉峰記得年時相見畫屏中只有
關山今夜月千里外素光同

又 春別

宋蘇軾

天涯流落思無窮既相逢却匆匆攜手佳人和淚折
殘紅為問東風餘幾許春縱在與誰同○隋堤三月
水溶溶背歸鴻去吳中回望彭城清泗與淮通寄我
相思千點淚流不到楚江東

又 離別

宋秦觀

西城楊柳弄春柔動離憂淚難收猶記多情曾為繫
歸舟碧野朱橋當日事人不見水空流○韶華不為
少年留恨悠悠幾時付飛絮落花時候一登樓便作

春江都是淚流不盡許多愁

河滿子

凡三體有單雙二調

第一體

單調小令

唐毛文錫

紅可粉樓前月平照碧可紗窗可外鶯啼韻六

夢可斷遼可陽音信六字那可堪獨平守空閨叶六

恨可對百平花時可節六字汪可孫絲平草萋萋六

句字

又

石晉和凝

寫得魚牋無限其如花鎖春輝目斷巫山雲雨空教

殘夢依依却愛薰香小鴨羨他長在屏幃

第二體

單調小令

唐孫光憲

冠可劍不隨君可去江可河還可共恩深韻六

字可歌可袖半平遮眉黛慘七字淚平珠旋可滴衣襟

叶六字可惆可悵雲可愁雨平怨六字斷平冤何可處相

尋字叶六

第三體

雙調中調前段與後段同

唐毛熙震

寂寞芳菲暗度歲華如箭堪驚緬也遠想舊歡多少事

轉添春思難平曲檻絲垂金柳小窻絃斷銀箏

深院空聞燕語滿園閑落花輕二片相思休不得忍
教長日愁生誰見夕陽孤夢覺音教來無限傷情

又 秋思

宋孫洙

悵望浮生急景淒涼寶瑟餘音楚客多情偏怨別碧
山遠水登臨目送連天衰草夜闌幾處疎砧○黃葉
無風自落秋雲不雨長陰天若有情天亦老搖搖幽
恨難禁惆悵舊歡如夢覺來無處追尋

卜算子

凡二體並雙調○小令○用平韻卽巫山一段雲

第一體

春恨○後段同

宋秦觀

春透平水可波可仄明可仄寒可仄峭花枝瘦韻五極

可目煙中百尺樓七字句人在樓中否叶五○四和

裊金鳧雙陸思纖手擬倩東風浣此情情更濃如酒

又 孤鴻

宋蘇軾

缺月掛疎桐漏斷人初靜時見幽人獨往來縹緲孤
鴻影○驚起却回頭有恨無人省揀盡寒枝不肯棲
楓落吳江冷

第二體

春怨○前段與第一體同○後段同唯首句未用仄字不叶韻末句作六字

宋徐俯

胃中千種愁掛在斜陽樹綠葉陰陰自得春草滿鶯啼處○不見凌波步空想如簧語門外重重疊疊山遮不斷愁來路

天文題以末字為主地理時令人物皆放此

雙調○雙調鶴冲天小令宋歐陽脩

梅謝粉三字句柳拖金韻三字句香可滿舊園林叶五字句養可

花天可氣半晴陰叶七字句花可好却愁深叶五字句○花可

無數更韻三字句愁可無數叶元字句春去叶六字句

戴可花持可酒祝東風更韻七字句千可萬莫匆匆叶五字句

杏花天雙調○小令宋朱敦儒

淺可春可庭可院東風曉韻七字句細可雨打鴛鴦寒可

峭叶七字句花可失望可見鞦韆了叶七字句無可路踏可清

鬪可草叶六字句○人別後碧雲信杳對好景愁多歡少

等他燕子傳音耗紅杏開時未到

鷓鴣天春閨○雙調○小令○前段即七言絕句首句末用平韻

宋秦觀

枝上流鶯和淚聞新啼痕間舊啼痕一春魚鴈無消息

千里關山勞夢覓○無一語三字句對芳樽叶三字句安

可排腸仄可斷到黃昏叶七甫平可能炙平可得燈兒了七

句雨平可打梨花深仄可閉門叶七

又

宋晏幾道

綵袖慙慙捧玉鍾當年拚却醉顏紅舞低楊柳樓心
月歌盡桃花扇底風○從別後憶相逢幾回魂夢與
君同今朝剩把銀缸照猶恐相逢是夢中

地理題

浪淘沙

凡二體有單雙二調

第一體

單調○小令○卽七言絕句首句末用平韻○二首

唐皇甫松

灘頭細草接疎林浪惡罾船半欲沈宿鷺眠鷗非舊
浦去年沙觜是江心
戀歌荳蔻北人愁蒲雨杉風野艇秋浪起鷓鴣眠不
得寒沙細細入江流

第二體

閨情○雙調○小令○一名賣花聲○後段同

宋康與之

蹙平可損遠山眉韻五幽仄可怨誰知叶四羅仄可衾滴平可
盡淚臙脂叶七夜平可過春仄可寒愁未起七字門仄可外
鴉啼叶四○惆悵阻佳期人在天涯東風頻動小桃

枝正是銷魂時候也撩亂花飛

又 閨思

宋康與之

愁撚斷釵金遠信沉沉秦箏調怨不成音郎馬不知
何處也樓外春深○好夢已難尋夜夜餘衾目窮千
里正傷心記得當初郎去路綠樹陰陰

又 春暮懷

南唐李後主

簾外雨潺潺春意闌珊羅衾不暖五更寒夢裏不知
身是客一餉貪歡○獨自莫凭欄無限江山別時容
易見時難流水落花春去也天上人間

浣溪沙

凡二體並雙調○小令

香○不第一體

二首

唐薛昭蘊

粉

可平

上依稀有

可平

淚痕

韻七

郡

可平

庭花

可仄

落斂黃昏

遠

可平

情深

可仄

恨與誰論

叶七

○記

可平

得去

可平

年

寒食日

七字

延

可仄

秋門

可仄

外卓金輪

叶七

日

可平

斜人

散暗銷魂

叶七

握手河橋柳似金蜂鬚輕惹百花心蕙風蘭思寄清
琴○意滿便同春水滿情深還似酒盃深楚煙湘月
雨沉沉

又

春景

宋歐陽脩

小院閑窻春色深
重簾未捲影沉沉
倚樓無語理瑤琴
○遠岫出雲催薄暮
細風吹雨弄輕陰
梨花欲謝恐難禁

第二體

前段與第一體同唯首句用仄字不用韻○後段同

唐薛昭蘊

紅蓼渡頭秋正雨
印沙鷗跡自成行
整鬢飄袖野風香
○不語含嚔深浦裏
幾迴愁煞棹船郎
燕歸帆盡水茫茫

詩餘譜卷之十

詩餘譜卷之十一

時令題

古歛程明善纂輯

洛陽春

一名一絡索雙調○小令○後段同

宋陳師道

素_{平可}手拈_{仄可}花纖軟_{韻六}生_{仄可}香相亂_{叶四}卻_{平可}頰

詩_{仄可}力與丹青_{七字}恐_{平可}俗_{平可}手難成_{叶六}染_{○一}

顧教人微倩那堪親見不辭紫袖拂清塵也要識春

風面

又 閨思

宋辛棄疾

羞見鑑鸞孤卻倩人梳掠一春長是爲花愁甚夜夜

東風惡○行透翠簾珠箔錦牋誰託玉觴淚滿卻停
觴怕酒似郎情薄

畫堂春 雙調○小令○春怨

宋徐俯

落平可紅鋪仄可徑水平池韻七弄平可晴小平可雨霏霏六

杏平可花樵仄可悴杜鵑啼叶七無仄可柰春歸叶四

柳平可外畫平可樓獨平可上六凭仄可欄手平可撚花枝六

放平可花無仄可語對斜暉叶七此平可恨誰知叶四

又 同上

宋秦觀

東風吹柳日初長雨餘芳草斜陽杏花零落燕泥香

睡損紅粧○香篆暗消鸞鳳畫屏縈遶瀟湘暮寒輕

透薄羅裳無限思量

海棠春 雙調○小令○春曉○後段同

宋秦觀

流平可鶯鷓外啼聲巧韻七睡平可未足把平可人驚覺

翠平可被曉寒輕五寶平可篆沈烟裊叶五○宿

醒未解宮娥報道別院笙歌會早試問海棠花昨夜

開多少

洞天春 雙調○小令

宋歐陽脩

鶯平可啼平可綠平可樹平可聲平可早韻六檻平可外殘平可紅未

平掃叶六露平可點珍珠遍平可芳仄可草叶七正平可廉仄可

嶂清曉叶五○鞦韆宅平可院悄平可悄叶六又平可是

清仄可明過平可了叶六燕平可蝶輕狂四句柳平可絲撩亂

四句 春仄可心多仄可少叶四

月宮春雙調

唐毛文錫

水平可精宮裏桂花開韻七神仄可仙探平可幾迴叶五紅

久仄可芳陰仄可藥繡重臺叶七低仄可傾瑪平可璫盃叶五○

玉平可兔銀蟾爭守護七字嫦仄可娥姁平可女戲相隈叶七

字遙仄可聽鈞天九平可奏六字玉平可皇親仄可看來叶五

武陵春凡二體並雙調

第一體燈夜觀雪既而月復明

宋毛滂

風仄可過冰仄可簷環珮響七字宿平可霧在華茵韻五賸

仄落瑤花襯平可月明叶七嫌平可怕有纖塵叶五○鳳

口銜燈金炫轉人醉覺寒輕但得清光解照人不負

五更春

第二體春晚○前段與第一體同○後段同唯末句作六字

宋婦李清照

風住塵香花已盡日晚倦梳頭物是人非事事休欲

管清絃四字句欲平可奏新翻曲五字句依仄可約林間坐夕

陽叶七字句

謝池春

凡二體並雙調○中調

第一體

後段同唯首句末用仄字不叶韻

宋陸游

賀監湖邊

四字句

初仄可繫放

平可翁歸棹

韻六字句小平

林仄可時仄可時平可醉

平可倒

叶七字句春

仄可眠驚

起

四字句聽

啼仄可鶯催曉

叶五字句嘆

平可功名

仄可誤

人堪

平可笑

○朱橋翠徑不許京塵飛到掛朝衣東歸欠早連宵

風雨卷殘紅如掃恨尊前送春人老

第二體

後段同

宋張先

繚

平可墻重

仄可院

四字句時

平可聞

被掩

平可餘寒

仄可畫

平可幕明新曉

侏

平可檻連

空闊

五字句飛

平可絮舞

平可多少

徑

平可沙

池水渺

叶三字句日

平可長風靜

四字句花

影

平可開相照

○塵香拂馬逢謝女城南道秀豔過施粉多媚生輕

笑鬪色鮮衣薄碾玉雙蟬小歡難偶春過了琵琶流

怨都入相思調

越溪春

雙調○中調

宋歐陽修

三仄可月十平可三寒食日七字句春仄可色遍天涯韻五字句越

平溪園平可苑繁華地七字句傍平可禁垣仄可珠仄可翠煙霞

字叶七句紅仄可粉墻頭四字句鞦韆影平可裏四字句臨仄可水

人家叶四○歸仄可來晚平可駐香車叶六銀仄可箭透櫳

紗叶五有平可時三仄可點兩平可點雨霽八字句朱仄可門柳

平細風斜叶六沉仄可麝不燒金鴨冷七字句籠仄可月照

梨花叶五

鳳樓春雙調○
唐歐陽炯

鳳平可髻綠雲叢韻五字句深仄可掩房櫳叶四錦書通叶三字句

夢平可中相仄可見覺來慵叶七勻仄可面淚臉珠融叶六

因仄可想玉平可郎何處去七字句對平可淑景誰同叶五○

小樓中叶三春仄可思無窮叶四倚平可欄顚望四字句闌

平牽愁緒四字句柳平可花飛仄可起東風叶六斜仄可日照

平簾四字句羅仄可幌平可香仄可冷粉屏空叶七海平可棠零

落四字句鶯仄可語殘紅叶四

塞垣春雙調○長調
宋周邦彥

暮平可色分平野韻五字句傷平可葦平可岸征帆卸叶六煙仄可

村極平可浦四字句樹平可藏孤仄可館四字句秋仄可景平可如畫

字句四漸平可別離氣平可味難禁也字句八更平可物象供瀟

灑字句六念侈平可才渾衰平可減字句六字一平可懷幽平可恨難

寫字句六○追平可念綺牕人字句五字天平可然自平可風韻平可

爛雅字句七竟平可夕起相思字句五字謾平可嗟怨平可遙平可夜

字句五又可還平可將平可兩平可袖平可珠平可淚沉吟字句九字向

平可寂平可寥平可寒燈下字句六玉平可骨為平可侈感字句五字瘦

平可來無一把字句五

漢宮春

凡二體並雙調○長調

第一體

上元前一立春

宋京鏗

暖平可律初回字句韻四又平可燒平可燈市平可井字句五字賣平可酒

樓臺字句四誰平可將平可星移萬平可點字句六字月平可滿千街

字句四輕平可車細平可馬隘通衢字句七字蹴平可起香埃字句四

吟平可歲平可好土平可伴作平可伴字句七字挽平可留春平可色同

來字句六○不平可是天公省平可事字句六字要平可一平可時壯

觀字句五字特平可地安排字句四何平可妨綵平可樓鼓平可吹字句六

句綺平可席樽疊字句四恨平可宵勝平可景字句四字語平可邗平可

人莫平可惜徘徊字句七休平可笑我痴平可頽不平可去字句七字

年平可年爛平可醉金釵字句六

第二體 元宵

宋康與之

雪平可海沉沉四字句峭平可寒收仄可建平可璋字句可仄五雪平可

殘鳩仄可鵲字韻四句華仄可燈照平可夜四字句萬平可井禁平可城

行樂字句叶六春仄可隨鬢平可影映參差七字句柳平可絲梅萼

字句叶四丹仄可禁平可香釐仄可峰對平可聳平可三仄可山字句可仄九

上平可通寥廓字句叶四○春仄可衫仄可繡平可羅香薄字句叶六步

平可金仄可蓮影平可下句五字三仄可干綽平可約字句叶四冰仄可輪

桂平可滿句四字皓平可色冷平可侵樓閣字句叶六覽仄可裳帝平可

樂奏昇平句七字天仄可風吹落字句叶四留仄可鳳平可輦通仄可

宵宴平可賞句七字莫平可放漏平可聲閑卻字句叶六

燕臺春 雙調 ○長調 ○春景

宋張先

麗平可日千門句四字紫平可煙雙仄可闕句四字瓊仄可林又平可

報春回字韻六句殿平可閣風微句四字當仄可時去平可燕還來

字句叶六五平可候池仄可館屏開字句叶六探平可芳仄可菲走平可馬

五字句重仄可簾人仄可語句四字麟仄可麟陣仄可憶句四字遠平可

近輕雷字句叶四○雕仄可觴霞仄可灩句四字翠平可幙雲飛字四

句楚平可腰舞平可柳句四字宮仄可面粧梅字句叶四金仄可猊夜

平可煖句四字羅仄可衣暗平可裏香煤字句叶六洞平可府人歸字四

句 笙仄可 歌院平可 落四字 燈仄可 火樓臺叶四 下蓬萊叶三

句 猶仄可 有花上平可 月五字 清仄可 影徘徊叶四

帝臺春雙調 長調 ○ 宋李景元

芳仄可 草碧韻三 色萋萋三字 遍平可 南仄可 陌叶三 飛仄可

絮亂平可 紅四字 也平可 似知人四字 春仄可 愁無力叶四

憶平可 得盪盪拾平可 翠侶七字 共平可 攜仄可 賞鳳平可 城寒

食叶七 到今來三字 海平可 角逢春四字 天仄可 涯行客

叶四 ○ 愁旋釋叶三 還似織叶三 淚平可 暗拭叶三 又

平 偷滴叶三 謾平可 遍平可 倚危欄五字 儘平可 黃昏地四字

句 只平可 是暮平可 雲凝碧叶六 拚仄可 則而仄可 今已拚仄可

了七字 忘仄可 則平可 怎平可 性仄可 便平可 忘得叶七 又平可 還

仄 可 問鱗鴻五字 試平可 重仄可 尋消息叶五

絳都春雙調 長調 ○ 宋丁仙現

融仄可 和又平可 報韻四 作平可 瑞靄平可 霽平可 色平可 皇仄可 洲

春早叶九 翠平可 憶競平可 飛四字 玉平可 勒爭馳四字 都

門道叶三 鼇仄可 山綵平可 結蓬萊叶七 向平可 晚平可 色

雙仄可 龍銜照叶七 絳平可 綃樓上四字 彤仄可 芝盖平可 底

四字 仰平可 瞻天表叶四 ○ 縹緲叶二 風仄可 傳帝平可 樂

四字句 慶平可 三殿平可 共平可 賞平可 羣仄可 仙同到 叶九句 迺平可

遷御平可 香句四字 飄仄可 滿人仄可 間聞嬉 仄可 笑 叶七句 須 仄可

使一平可 點星球小 叶七句 漸平可 隱隱鳴 仄可 梢聲杳 叶七句

遊仄可 以月平可 下歸來 六字句 洞平可 天未平可 曉 叶四句

沁園春 凡二體並雙調 ○長調

第一體 帶湖新居將成

宋辛棄疾

三仄可 徑初成 四字句 鶴平可 怨平可 猿驚 可仄四字句 稼平可 軒疾

自號未平可 來字韻四 甚平可 雲仄可 山自平可 許五字句 平 仄可 生 仄可

意氣 四字句 衣 仄可 冠人笑 四字句 抵平可 死塵埃 叶四句 意平可

倦頌還 四字句 身 仄可 閑貴平可 早 四字句 豈平可 為薄羹鱸 仄可

餒哉 叶七字句 秋江上 三字句 看平可 驚 仄可 弦鴈平可 避 五字句 駭

平可 浪船回 字句四字 ○東 仄可 岡更平可 葺茅齋 叶六字句 好平可 都

仄可 把軒牕臨 仄可 水開 叶八字句 耍平可 小 平可 舟行 仄可 釣 五字句

洗 仄可 應種平可 柳 句四字 疎 仄可 籬護平可 竹 句四字 莫平可 礙觀

悔 叶四字句 秋 仄可 菊堪餐 句四字 春 仄可 蘭可平可 佩 句四字 留 仄可

待洗生手平可 自歲 叶七字句 沉吟久 三字句 怕平可 君 仄可 恩未

平可 許 五字句 此平可 意徘徊 叶四字句

第二體 春思 ○前段與第一體同唯第八句作七字九句作八字

宋秦觀

宿靄迷空膩雲籠日晝景漸長正蘭皋泥潤誰家燕

喜蜜脾香少觸處蜂忙盡日無人簾幙挂更風遞遊

絲時過墻微雨後有桃愁杏怨紅淚淋浪○風可流

寸心易平感句六字但平可依仄可依竚平立回仄盡愁腸

叶九字句念平可小平可隘瑤仄可鑑句五字重仄可勻絳平蠟句四字

玉平可籠金仄可斗句四字時仄可熨沈香字句四柳平可下相仄可

將遊冶處句七字便平可回仄可首青樓成仄可異鄉字句八相

憶事三字句縱平可鸞仄可賤萬平可疊句五字難仄可寫微茫四叶

人物題

河瀆神雙調○小令

唐溫庭筠

孤仄可廟對寒潮韻五西仄可陵風仄可雨蕭蕭字句六謝平

娘惆仄可悵倚蘭橈字句七淚平可流玉平可筋汗條字句六○

暮平可天愁仄可聽思歸樂字句更韻七早平可梅香仄可滿山郭

叶六字句回仄可首兩平可情蕭索字句叶六離仄可魂何處飄泊六叶

二郎神凡二體並雙調○長調

第一體 七夕

宋柳永

淡仄可光謝平可過四字句暮平可雨芳仄可塵輕仄可灑韻六字句乍

平露平可冷風仄可清五字句庭仄可戶爽平可天如水玉平可鉤

遙掛字十句應仄可是星仄可娥嗟久阻七字句叙平可舊平可約

颺仄可輪欲平可駕字七句極平可目處微平可雲暗平可度七字句

耿平可耿銀仄可河高瀉字六句○閑雅字二句頰仄可知此平可

景古今無價字八句運平可巧思穿針樓上女八字句擡仄可

粉面雲仄可鬢相亞字七句鈿平可合金仄可釵私語處七字句

算平可誰在回廊影下字七句願平可天仄可上人間占平可得

歡娛九字句年仄可年仄可今夜字四句

第二體 春怨

宋徐幹臣

悶平可來彈仄可鵲四字句又平可攪平可碎一簾花影韻七字句謾

平試著春衫五字句還仄可思纖仄可手熏仄可徹金仄可虬燼

平冷字十句動平可是愁端如何七字句更平可怪平可得

漸仄可來多病字七句嗟仄可舊平可日沈平可腰五字句而仄可吟

潘仄可鬢怎平可堪臨鏡字八句○重省字二句別平可時淚平可

漬羅仄可襟猶凝讀作去聲料平可為平可我厭厭日平可高

慵仄可起九字句長仄可託春醒未醒字六句鴈平可足不平可來

四字句 馬平可蹄難駐四字句 門仄可掩一平可庭芳景字句六空

仄可立盡平可日欄干遍平可倚九字句 畫平可長人靜四字句

句字

鵲橋仙 雙調 七夕 小令 後段同 宋秦觀

纖仄可雲弄平可巧四字句 飛仄可星傳仄可恨四字句 銀仄可漢迢

仄可迢暗平可度韻六字句 金仄可風玉平可露一相逢七字句 便平可

勝平可卻人仄可間無仄可數字句七 柔情似水佳期如夢

忍顧鵲橋歸路兩情若是久長時又豈在朝朝暮暮

臨江仙 凡七體 並雙調

第一體 小令 後段同 石晉和凝

海平可棠仄可香仄可老平可春江晚七字句 小平可樓霧平可穀空

濛韻六字句 翠平可鬟初仄可出繡簾中七字句 麝平可煙鸞仄可珮

惹蘋風 叶七 碾玉釵搖鷓鴣戰雪肌雲鬢將融合

情遙指碧波東越王臺殿蓼花紅

第二體 小令 後段同 唯首 唐閻選

十平可二高仄可峰天仄可外寒韻七字句 竹平可梢輕仄可拂仙壇

叶六字句 寶平可衣行仄可雨在雲端叶七字句 畫仄可簾深仄可殿字

何香 可霧冷風殘 叶五 欲問楚王何處去翠屏猶

掩金鸞猿啼明月照空灘孤舟行客驚夢亦艱難

第三體

小令○前段與第二體同唯首句未用仄字不用韻○後段同

唐鹿虔扈

金鑲重門荒苑靜綺牕愁對秋空翠華一去寂無蹤

玉樓歌吹聲斷已隨風○烟月不知人事改夜闌還

照深宮藕花相向野塘中暗傷亡國清露泣香紅

第四體

小令○前後段並與第三體同唯首句皆作六字第四句皆作五

宋晏幾道

鬪草階前初見穿針樓上曾逢羅裙香露玉釵風靚

粧眉沁綠羞豔粉生紅○流水便隨春遠行雲終與

誰同酒醒長悵錦屏空相尋夢裏路飛雨落花中

第五體

中調○前後段並與第三體同立春唯第四句皆作五字

宋賀鑄

巧剪合歡羅勝子釵頭春意翩翩豔歌淺笑拜嫣然

願郎宜此酒行樂駐華年○未至文園多病客幽襟

淒斷堪憐舊遊夢掛碧雲邊人歸落鴈後思發在花

前

又 春暮

宋晁補之

綠暗汀洲三月暮落花風靜帆收垂楊低映木蘭舟
半篙春水滑一段夕陽愁○灞水橋東回首美人
親上簾鉤青鸞無計入紅樓行雲歸楚峽飛夢到揚
州

又送祐之弟歸浮梁

宋辛棄疾

鐘鼎山林都是夢人間寵辱休驚只消閑處過平生
酒杯秋吸露詩句夜裁冰○記取小牕風雨夜對牀
燈火多情問誰千里伴君行曉山眉樣翠秋水鏡般
明

又戲爲期思詹老壽

宋辛棄疾

手種門前烏樗樹而今千尺蒼蒼田園只是舊耕桑
杯盤風月夜簫鼓子孫忙○七十五年無事客不妨
兩鬢如霜綠牕剗地調紅粧更從今日醉三萬六千
場

第六體

中調○前後段並與第三體同唯未句皆作六字

唐顧夔

碧染長空池似鏡倚樓閑望凝情滿衣紅藕細香清
象牀珍簟山障掩玉琴橫○暗想昔時歡笑事如今

贏得愁生博山爐暖澹煙輕蟬吟人靜殘日傍小窓

明

第七體

中調○前後段並與第四體同
唯第二句皆作七字

宋晏殊

東野亡來無麗句于君去後少交親追思往事好沾
巾白頭王建在猶見詠詩人○學道深山空自老留
名千載不干身酒筵歌席莫辭頻爭如南陌土占取
一年春

瑞鶴仙

雙調○長調

宋康與之

瑞平煙浮禁苑韻五正平絳平闕春回五字新可正

方半叶四冰可輪可桂可華滿叶五溢可花可衢歌

見可銀可燭星毬有可爛叶八捲可珠可簾盡可日

笙歌七字盛可集寶可釵金可釧叶六○堪羨叶二

綺可羅叢裏四字蘭可麝香中四字正可宜遊可翫

字叶四風可柔夜可暖四字花影亂三字笑可聲喧去

字叶三鬧蛾兒三字滿可路成可團打可塊六字簇可

著冠兒鬪轉叶六喜可皇可都舊可日風光七字太

可平再見叶四

又春情

宋歐陽脩

臉霞紅印枕睡覺來冠兒還是不整屏間麝煤冷但
眉山壓翠淚珠彈粉堂深晝永燕交飛風簾露井恨
無人說與相思近日帶圍寬盡○重省殘燈朱幌淡
月紗牕那時風景陽臺路遠雲雨夢便無準待歸來
先指花梢教看卻把心期細問問因循過了青春怎
生意穩

八拍蠻

凡二體並單調○小令

第一體

卽七言絕句第三句拗

唐孫光憲

孔雀尾拖金線長怕人飛起入丁香越女沙頭爭拾
翠相呼歸去背斜陽

第二體

二首○與第一體同唯首句未用仄字不用韻

唐閻選

雲鎖嫩黃煙柳細風吹紅蒂雪梅殘光影不勝閨閣
恨行行坐坐黛眉攢
愁鎖黛眉煙易慘淚飄紅臉粉難勻憔悴不知緣底
事遇人推道不宜春

菩薩蠻

一名重疊金一名子夜歌又與醉公子相近並雙調○小令○此詞乃百代詞曲之祖

唐李太白

平

仄可林漠

平可漠煙如織

字韻七

寒

仄可山一

平可

帶傷心碧

叶七字句

暝

平可色入高樓

更韻五

有

平可以樓

仄可上愁

叶五

何

仄可

○玉

平可階空佇立

更韻五

宿

平可鳥歸飛急

叶五

何

仄可

處是歸程

更韻五

長

仄可亭連

仄可短亭

叶五

字句

又

唐温庭筠

玉樓明月長相憶柳絲裊娜春無力門外草萋萋送

君聞馬嘶○畫羅金翡翠香燭銷成淚花落子規啼

綠牕殘夢迷

又

唐韋莊

洛陽城裏春光好洛陽才子他鄉老柳暗魏王堤此

時心轉迷○桃花春水淥水上鴛鴦浴凝恨對殘暉

憶君君不知

又

唐李珣

迴塘風起波紋細刺桐花裏門斜閉殘日照平蕪雙

雙飛鷓鴣○征帆何處客相見還相隔不語欲魂消

望中煙水遙

又

宋張先

哀箏一弄湘江曲聲聲寫盡湘波綠纖指十三弦細
將幽恨傳○當筵秋水慢玉柱斜飛鴈彈到斷腸詩
春山眉黛低

又

此下二首並迴文○次圭父韻

宋朱熹

暮江寒碧縈長路路長縈碧寒江暮花塢夕陽斜斜
陽夕塢花○客愁無勝集集勝無愁客醒似醉多情
情多醉似醒

又

呈秀野

宋朱熹

晚紅飛盡春寒淺淺寒春盡飛紅晚樽酒綠陰繁繁
陰綠酒樽○老仙詩句好好句詩仙老長恨送年芳
芳年送恨長

詩餘譜卷十二終

續餘譜卷三

詩餘十二

十七

詩餘譜卷之十三

詩餘譜卷之十三

詩餘譜卷之十三

宋張先

詞餘譜卷之十三
詞餘譜卷之十三
詞餘譜卷之十三
詞餘譜卷之十三
詞餘譜卷之十三
詞餘譜卷之十三
詞餘譜卷之十三
詞餘譜卷之十三
詞餘譜卷之十三
詞餘譜卷之十三

詞餘譜卷之十三

宋朱熹

苦半遊別矣

劍絲西斝○朱山結句我我句結山朱吳別遊平苦

劍絲西斝○朱山結句我我句結山朱吳別遊平苦

詩餘譜卷之十三

人事題 首末二字 皆為主

古歛程明善纂輯

思帝鄉 凡三體並單 調○小令

第一體

唐韋莊

雲髻墜 三字句 鳳釵垂 韻三字句 髻墜 平可 墜釵垂無力 六字句 枕

函欵 叶三字句 翡翠屏深月落 六字句 漏依依 叶三字句 說 平可

盡人間天上 六字句 兩心知 叶三字句

第二體

唐韋莊

春 仄可 日遊 韻三字句 杏花 平可 花吹滿頭 叶五字句 陌 平可 上誰 仄可 家

陣可少六字足風流叶三句妾可擬將身嫁與六字一

生休叶三字縱可被無情棄五字不能羞叶三字

第三體

唐孫光憲

如何韻二字遣可情情更多叶五字永可日水可晶簾可

下六字斂羞蛾叶三字六可幅羅裙窄地六字微可行

曳碧波叶五字看可盡滿可池疎可雨六字打團荷叶三

句字

思越人雙調○
小令

唐孫光憲

古臺平三字芳草遠三字館可娃宮可外仄深韻六字

翠可黛空可留千載恨七字教可人何可處相尋六

句字○綺可羅無可復當時事更韻十字露花點三字滴

香淚叶三字惆可悵遙可天橫淥水七字鴛鴦對可

對飛起叶六字

憶江南三首○一名謝秋娘單調○小令

唐白居易

江南好三字風可景舊曾諳韻五字日可出江可花紅

勝火七字春可來江可水綠如藍叶七字能可不憶江

南叶五字

江南憶最憶是杭州山寺月中尋桂子郡亭枕上看

潮頭何日更重遊

江南憶其次憶吳宮吳酒一盃春竹葉吳娃雙舞醉

芙蓉早晚復相逢

憶王孫

春景○一名豆葉黃單調○小令○改用仄韻後加一疊卽漁家傲

宋秦觀

萋

仄可

萋芳

仄可

草憶王孫

韻七

柳

平可

外樓高空

仄可

斷魂

叶七杜

平可宇聲聲不忍聞

叶七欲黃昏

叶三雨

平可打

梨花空

仄可掩門

叶七

又冬景

宋歐陽脩

同雲風掃雪初晴天外孤鴻三兩聲獨擁寒衾不忍

聽月籠明牕外梅花影瘦橫

憶秦娥

一名秦樓月雙調○小令○亦有用平韻者

唐李白

簫

仄可聲

仄可咽

韻三秦

仄可娥夢

平可斷秦樓月

叶七秦樓

月

復出三字年

仄可年柳

平可色

四字灞

平可陵傷別

叶四樂

可

游原

仄可上清秋節

叶七咸

仄可陽古

平可道音塵絕

叶七

字

音塵絕

復出三字西

仄可風殘

仄可照

四字漢

平可家陵闕

叶四

句

又春思

宋康與之

字句六 ○ 侈仄可情遊賞處五字留仄可戀向綠平可叢千繞
字句七 酒平可闌歡仄可罷不成歸七字賜仄可斷月斜春老
字句六

憶帝京

慶壽 ○ 雙調
○ 中調

宋黃庭堅

鳴仄可鳩乳平可燕春開暇韻七化平可作綠平可陰槐仄可夏

字句六 壽平可酒舞紅裳五字羅仄可鴨飄香麝字句五醉平可

此洛陽人五字佐平可郡深儒雅字句五○况平可座上

玉平可麟金仄可馬字句七更平可莫平可問鶯老平可花謝字句七

萬平可里相依四字千仄可金為仄可壽四字未平可厭玉平可

燭平可傳清仄可夜字句七不平可醉欲言歸五字笑平可殺高

陽社字句五

憶舊遊

春恨 ○ 雙調
○ 長調

宋周邦彥

記平可愁仄可橫淺平可黛五字淚平可洗紅鉛四字門仄可掩

秋宵韻四墜平可葉驚離思五字聽平可寒螿夜泣五字

亂平可雨瀟瀟字句四鳳平可釵半脫平可雲鬢六字聰仄可影

燭花搖字句五漸平可暗平可竹敲涼五字踈仄可螢照平可曉

四字 兩平可地魂銷字句四○迢仄可迢仄可問平可音信五字

道平可徑平可底花陰時仄可認鳴鑣字句九也平可擬臨朱戶

五字 嘆 平可 因 仄可 郎 仄 憔悴 五字 羞 仄可 見 郎 招 叶四 舊 平可

巢更 平可 有新 仄可 燕 句六 字 楊 仄可 柳 拂 河 橋 叶五 但 平可 滿

平可 眼 凉 塵 句五 字 凍 仄可 風 竟 平可 日 吹 仄可 露 平可 桃 字叶七

望梅花 凡二體有單雙 二調○並小令

第一體 單調 石晉和凝

春 仄可 草 全 仄可 無 消 仄可 息 字韻六 臘 平可 雪 猶 仄可 餘 蹤 跡 叶六

字 越 平可 嶺 寒 仄可 枝 香 自 折 字叶七 冷 平可 豔 倚 仄可 芳 堪 惜

字叶六 何 仄可 事 壽 平可 陽 無 處 覓 字叶七 吹 仄可 入 誰 仄可 家 橫

笛 字叶六

第二體 雙調 唐孫光憲

數 平可 枝 開 仄可 與 短 墻 平 字韻七 見 平可 雪 平可 萼 紅 仄可 耐 相

映 句七 字 引 平可 起 誰 人 邊 仄可 塞 情 字叶七 ○ 簾 仄可 外 欲 三

更 字叶五 吹 仄可 斷 離 愁 月 正 明 字叶七 空 仄可 聽 隔 江 聲 叶五

句字

望仙門 雙調○ 宋晏殊

玉 平可 池 波 仄可 浪 碧 如 鱗 字韻七 露 蓮 新 字叶三 清 仄可 歌 一

平可 曲 翠 眉 頰 字叶七 舞 華 茵 字叶三 ○ 滿 平可 酌 蘭 英 酒 字五

句 須 仄可 知 獻 平可 壽 千 春 字叶六 太 平 平 無 仄可 事 荷 君 恩

蕭餘譜卷三 詩餘十三 六

叶七 荷 借 恩 復出三字 齊 可 唱 望 仙 門 叶五

望 江 南 一名望江梅即夢江南後加一疊雙調

南唐李後主

多 少 平可 恨 三字 昨 可 夜 夢 魂 中 韻五 還 可 似 舊 平可 時

遊 上 苑 七字 車 可 如 流 可 水 馬 如 龍 叶七 花 可 月 正

春 風 叶五 ○ 多 少 淚 斷 臉 復 橫 願 心 事 莫 將 和 淚 說

鳳 笙 休 向 淚 時 吹 腸 斷 更 無 疑

望 海 潮 錢塘○凡二體 並雙調○長調

第一體 宋柳永

陳 南 形 可 勝 四字 三 可 吳 都 會 四字 錢 可 塘 白 平可

古 繁 華 韻六 煙 可 柳 畫 可 橋 四字 風 可 簾 翠 平可 幙 四字

參 差 十 萬 人 家 叶六 雲 可 樹 繞 堤 沙 叶五 怒

濤 卷 平 霜 可 雪 五字 天 可 塹 無 涯 叶四 市 平可 列

珠 璣 戶 可 盈 羅 綺 競 豪 奢 叶七 重 可 湖 疊

巘 清 隹 叶六 有 平 三 可 秋 桂 平可 子 五字 十 平可 里 荷

花 字 句 四 羨 可 笛 弄 平可 晴 四字 凌 可 歌 泛 平可 夜 四字 嬉

可 嬉 釣 平可 叟 蓮 娃 叶六 千 可 騎 擁 高 牙 叶五 乘 可 時

聽 平 簫 可 鼓 五字 吟 可 賞 煙 霞 叶四 異 平可 日 圖 將 好

可平景鳳池誇叶九

第二體

春景○前段與第一體同○後段亦與第一體同唯未句分作一句四字一句七字

宋秦觀

梅英疎淡冰漸溶洩東風暗換年華金谷俊游銅駝
巷陌新晴細履平沙長記誤隨車正絮翻葉舞方思
交加柳下桃蹊亂分春色到人家○西園夜飲鳴笳
有華燈礙月飛蓋妨花蘭苑未空行人漸老重來是
事堪嗟煙暝酒旗斜但倚樓極目時見棲鴉無柰歸
心暗隨流水到天涯

望梅

小春○雙調○長調

宋柳永

小可寒時節韻四正可同雲暮可慘五字勁可風潮

冽叶四信可早可梅偏可占陽和七字向可日處凌

晨數枝先發叶九時可有香來四字望可明可豔遙

可知非雪叶七展可隴可金嫩可藥弄可粉素英九

旖旎清徹叶四○仙可姿更誰並可列叶六有

可幽可光照可水五字踈可影可籠月叶四且可大

可家留可倚欄干七字鬪可醪醕飛可看錦可箋吟

閱叶九桃可李春花四字料可比比可芬可芳俱別叶

字見平可和仄可漢仄可大用字可平五莫平可把翠平可條謾平可

折字叶六

望湘人 ○春思 ○雙調

宋賀鑄

厭平可鶯聲到平可枕句五字花仄可氣動平可簾句四字醉平可魂

愁仄可夢相半字韻六被平可惜餘薰句四字帶平可驚剩平可眼

句四字幾平可許傷仄可春春仄可晚字叶六淚平可竹痕鮮句四字

佩平可蘭香老句四字相仄可天濃仄可暖字叶四記平可小平可江

風仄可月佳時句七字屢平可約非仄可煙遊伴字叶六○須仄可

信鸞仄可絃易平可斷字叶六柰平可雲仄可和再平可鼓句五字曲

平可終人遠字叶四認平可羅仄可襪無蹤句五字舊平可處弄平可

波清仄可淺字叶六清仄可翰棹艤白平可瀟洲畔字叶八儘平可

日臨仄可臯飛觀字叶六不平可解平可寄一平可字相思句七字

幸平可有歸仄可來雙仄可燕字叶六

夢江口 單調 ○小令 ○後加一疊 唐溫庭筠

千萬平可恨句三字恨平可極在天涯字韻五仙仄可月不平可知

心裏事句七字水平可風空仄可落眼前花字叶七搖仄可曳碧

雲斜字叶五

又

唐皇甫松

蘭燼落屏上暗紅蕉閑夢江南梅熟日夜船吹笛雨
蕭蕭人語驛邊橋

夢揚州 雙調 長調

宋秦觀

晚雲收 韻三字句 正 平可 柳 平可 塘煙 仄可 雨初休 叶七字句 燕 平可 子

未 平可 歸 仄四字句 惻 平可 惻輕寒 仄可 如秋 叶六字句 小 平可 欄外凍

風軟 平可 透 仄七字句 繡 平可 幃花 仄可 密香稠 叶六字句 江南遠

人何處 三字句 鷓鴣啼 仄可 破春愁 叶六字句 長 仄可

記曾陪燕遊 叶六字句 酬 仄可 妙舞清歌 五字句 麗 平可 錦纏頭

帶 平可 酒困 平可 花 仄四字句 十 平可 載因誰 仄可 淹留 叶六字句

醉 平可 鞭拂 平可 面歸來晚 七字句 望 平可 翠樓簾 仄可 捲金鉤

佳會阻 三字句 離 仄可 情正 平可 亂 仄四字句 頻 仄可 夢揚州

賀聖朝 春暮 雙調 小令 後 宋葉清臣

滿 平可 斟綠 平可 醕留君住 韻七字句 莫 平可 匆 仄可 匆歸 仄可 去 叶五

字句 三 仄可 分春 仄可 色 仄四字句 二 平可 分愁悶 仄四字句 一 平可 分風

雨 叶四字句 花開花謝都來幾日且高歌休訴知他來

歲牡丹時候相逢何處

賀聖朝 凡二體並雙 調 中調

蕭餘譜卷三 詩餘三

第一體

唐歐陽炯

憶平可昔花仄可間相見後韻七只平可憑纖仄可手暗平可拋

紅豆字句人仄可前不平可解巧傳心事八字句別平可來依

舊辜負春晝字句○碧平可羅衣仄可上感平可金繡字句

覩平可對鴛鴦四字句空仄可裏淚平可痕透字句想平可韶仄可

顏非仄可久五字句終仄可是為平可伊只平可恁偷瘦字句

第二體

唐歐陽炯

憶平可昔花仄可間初識面韻七紅仄可袖半平可遮粧臉六字句

輕字句轉石平可榴裙帶六字句故平可將仄可纖纖玉指六字句

偷仄可撚雙鳳平可金線字句○碧平可梧桐仄可鎖深深

院字句誰仄可料平可得兩平可情何仄可日教平可繾平可綣字句

羨平可春仄可來雙仄可燕字句飛仄可到玉平可樓朝仄可暮相

見字句

賀新郎凡三體並雙調

第一體

夏景

宋蘇軾

乳平可燕飛華屋韻五悄平可無人槐仄可陰轉平可午七字句

晚平可涼新浴字句手平可弄生綃白平可團仄可扇七字句

平手一平可時似平可玉字句漸平可困平可倚孤仄可眠清熟

斷瑤臺曲字句又平可卻平可是三字句風仄可敲竹字句○
葉平可人夢平可枉平可教仄可人夢平可

石平可榴半平可吐紅巾字句感叶七待平可浮仄可花浪平可菜平可

都仄可盡七字句伴平可君幽仄可獨叶四穠仄可豔一平可枝四

句細平可看平可取三字句芳仄可心仄可干仄可重似平可束叶六

又平可恐平可被秋仄可風驚仄可綠叶七若平可待平可得平可看平可

來向此七字句花仄可前對平可酒不平可忍平可觸叶老共平可

粉淚三字句兩平可菽平可菽叶三

第二體春情○前段與第一體同○後段與第一體同唯第九句作八字

李玉

篆縷銷金鼎醉沈沈庭陰轉午畫堂人靜芳草王孫

知何處唯有楊花糝徑漸玉枕騰騰春醒簾外殘紅

春已透鎮無聊帶酒厭厭病雲鬢亂未欣整○江南

舊事休重省遍天涯尋消問息斷鴻難倩月滿西樓

憑欄久依舊歸期未定又只恐餅沉金井嘶騎不來

銀燭暗枉教人立盡梧桐影誰伴我對鸞鏡○

第三體

亦與第一體同唯第四句作七字八句作八字末句作五字

宋劉潛夫

深院榴花吐畫簾開綵衣紈扇午風清暑兒女紛紛
新結束時樣釵符艾虎早已有遊人觀渡老大逢場
慵作戲任白頭年少爭旗鼓溪雨急浪花舞○靈均
屈平標致高如許憶生平既紉蘭佩又懷椒糈誰信
騷魂千載後波底垂滄海黍又說是蛟饞龍怒把似
而今醒到了料當年醉死差無苦一笑弔千古

醉太平

雙調○後段同

劉潛夫

情仄可高意真韻四眉仄可長鬢清叶四小仄可樓明仄可月

調箏叶六寫平可春風數聲叶五○思君憶君魂牽夢

縈翠綃香暖雲屏更那堪酒醒

醉花間

雙調○小令○與生查子相近

唐毛文錫

深仄可相憶韻三莫平可相憶叶三相仄可憶情難極叶五

銀仄可漢是紅牆五字一平可帶遙相隔叶五○金仄可盤

珠露滴叶五兩平可岸榆花白叶五風仄可搖玉珮清五

句今仄可夕偽何夕叶五

醉桃源

一名阮郎歸 雙調○小令○

宋歐陽脩

南仄可園春仄可半踏清時韻七風仄可和聞馬嘶叶五情

可仄可梅如仄可豆柳如眉叶七日平可長蝴蝶飛叶五○花

可露重三字句草煙低三字句人可家簾可幙垂叶五字句鞦

可憇慵可困解羅衣叶七字句畫可梁雙可燕棲叶五字句

醉花陰重陽○雙調○小令○後段同宋婦李清照

薄可霧可濃可雲可愁永可畫韻七字句瑞可腦噴可金

獸叶五字句佳可節又重陽五字句寶可枕紗可厨半可夜

秋初透叶九字句○東籬把酒黃昏後有暗香盈袖莫道

不銷魂簾捲西風人似黃花瘦

醉紅樓雙調○小令宋張先

瓊可林玉可樹不相饒韻七字句薄雲衣可細柳可

腰叶三字句一可般粧可樣百般嬌叶七字句眉兒秀三字句總

如描叶三字句○東可風搖可草雜花飄叶七字句恨無計三字句

句上青條叶三字句更可起雙可歌郎且飲七字句郎未可

醉三字句有金貂叶三字句

醉落魄詠茶○雙調○小令宋黃庭堅

紅可牙板歇韻四字句韶可聲斷六可么初徹叶七字句小可

槽酒可滴珍珠竭叶七字句紫可玉甌圓四字句淺可浪泛

可春雪叶五字句○香可牙嫩可葢清心骨叶七字句醉可中

襟可量與可天闊叶七字句夜可闌似可覺歸仙闕叶七字句

走平可馬平章平臺四踏平可碎平可滿平可街平月叶五

又詠佳人
吹笛

宋張先

雲輕柳弱內家髻子新梳掠生香真色人難學橫管
孤吹月淡天垂幕○朱脣淺破櫻桃萼倚樓人在闌
干角夜寒指冷羅衣薄聲入霜林蔌蔌驚梅落

醉春風春閨○雙調
○中調○後段同

宋趙德仁

陌平可上平清平明平近韻五行平可人平可難平可借平可問叶五風平可

流平可何平處平不平歸平來平悶平悶平悶平回平鴈平峰平

前平戲平魚平波平上平試平尋平芳平信平○夜平

永蘭膏燼春睡何曾穩枕邊珠淚幾時乾恨恨恨唯
有廳前過來明月照人方寸

醉蓬萊上巳○雙調
○長調

宋葉夢得

問平可春平風平何平事平斷平送平繁平紅平便平拚平

歸平去平牢平落平征平途平笑平行平人平羈平旅平

城平朝平雨平欲平寄平離平愁平綠平陰平干平轉平

黃平鵬平空平語平遙平想平湖平邊平浪平搖平空平

翠平絃平管平風平高平亂平花平飛平絮平曲平水平

流仄可觴句四字有平可山仄可翁行處字句五翠平可袖朱仄可欄

四字故平可人應也句四字弄平可畫平可船煙仄可浦字句五會

平可寫相思句四字尊仄可前為平可我句四字重仄可翻新句四字

句字

相見歡一名上西樓 唐薛昭蘊

羅仄可襦繡平可袂香紅字句六畫堂中字句三細平可草平仄可

沙蕃仄可馬句六小屏風字句三○捲平可羅仄可幕句三凭

仄可粧閣句三字思無窮字句三暮平可雨輕煙句四字魂仄可斷

隔簾櫳字句五

萬年歡元宵○長調○雙調 宋胡浩然

燈仄可月交光句四字漸平可輕仄可風布平可煖句五洗仄可到

平可南國字句四羅仄可綺嬌容句四字十平可里絳平可紗籠仄可

燭字句六花仄可豔驚仄可郎醉平可目字句六有平可侈仄可少准

仄可人如仄可玉字句七春仄可衫袂整平可整齊句七內平可

家新仄可樣粧束字句六○歡仄可情未平可足字句四便仄可闌

謾平可句仄可牽舊平可恨句七縈仄可亂心曲字句四恨平可望

歸期句四字應仄可是紫平可姑頻卜字句六暗平可想雙仄可眉

對平可感字句六斷平可絃待鸞仄可膠重續字句七休仄可迷仄可

戀野平可草開花七字句鳳平可簫人仄可在金谷叶六字句

歸朝歡春遊○長調○雙調○後段同
宋馬莊父

聽平可得平可提仄可壺仄可沽美平可酒韻七字句人仄可道杏平可花

深處有叶七字句杏平可花狼仄可籍鳥啼風七字句十平可份春

色仄可吟無九叶七字句麝平可煤仄可銷永晝叶五字句清仄可煙飛

上庭前柳叶七字句畫平可堂深三字句不平可寒不平可煖四字句

正平可是好平可時候叶五字句○團團寶月憑纖手暫借

歌喉招舞袖珍珠滴破小槽紅香肌縮盡纖羅瘦投

分須白首黃金散與親和舊且銜杯壯心未落風月

長相守

宮室題以末字為主器用花木珍寶皆倣此

夜遊宮宮詞○雙調
宋陸游

獨平可夜寒仄可侵翠平可被韻六字句柰平可幽仄可夢不平可成還

起仄可欲平可寫新仄可愁淚平可濺紙叶七字句憶承恩三字句

嘆平可餘仄可生今至此叶六字句○蕪平可蕪燈花墜叶五字句

問平可此平可際報平可何人事叶七字句尺長仄可門過萬

里叶七字句恨平可君心仄可似危欄六字句難久倚叶三字句

慶春宮秋怨○雙調
宋周邦彥

雲仄可接半平可岡四字山仄可圍寒仄可野四字路平可回漸

轉孤城字韻六衰仄可柳啼鴉四字驚仄可風驅仄可鴈四字

動平可人平可片秋聲字韻六倦平可途休仄可駕四字淡

煙仄可裏微仄可茫仄可見平可星字韻七塵仄可埃樵仄可悴四字

性仄可怕黃昏離仄可思牽縈字韻八華仄可堂舊平可日

逢迎字韻六花仄可豔參差四字香仄可霧飄零字韻四絃仄可

管當頤四字偏仄可憐嬌仄可鳳四字夜平可深簧仄可暖笙

清字韻六眼平可波傳意四字恨平可密平可約仄可匆仄可未

成字韻七許平可多煩惱四字只平可為當時平可一平可餉留

情字韻八

最高樓醉中有索四時歌為賦○雙調○中調

宋辛棄疾

長安仄可道三字投仄可老倦遊歸字韻五七平可十古來稀

藕字韻五花雨平可濕前湖夜字韻七桂平可枝風仄可澹小

山時字韻七怎消除字韻三須殢酒三字更吟詩字韻三○

也平可莫平可向竹平可邊辜負雪八字也平可莫平可向柳平可

邊辜負月八字閒仄可過了總成癡字韻六種平可花事平可

業無人問字韻七惜平可花情仄可緒只天知字韻七笑山中

雲出早三字鳥歸遲字韻三

過秦樓

夏景○雙調
○長調

宋周邦彥

水可浴清蟾四字句葉可喧涼四字句巷可陌馬四字句

聲初斷韻六字句閒可依露四字句笑可撲流螢四字句

惹可破畫平羅陁四字句扇四字句人可靜夜平久凭欄六字句

句愁可不歸眠四字句立可殘更箭四字句嘆可年華一

瞬五字句人可吟千里四字句夢平沈書四字句遠四字句○空

仄可見平說鬢平怯瓊梳七字句容可銷金鏡四字句漸平

懶迹四字句一時勻染六字句梅四字句風地溽四字句虹可雨苔滋

四字句一平架舞平紅都變六字句誰四字句信無膠為伊才

減八字句江可淹四字句情可傷荀倩六字句但平明可河影

下五字句還四字句看稀星數點六字句

燕春臺

春景○雙調
○長調

宋張先

麗可日千門四字句紫平煙雙闕四字句瓊可林又可報

春回韻六字句殿平閣風微四字句當四字句時去平燕還來六字句

字五平可候池四字句館屏開六字句探平芳菲走五字句

重可簾人四字句語四字句麟四字句麟車四字句幘四字句遠平近輕

雷四字句○雕四字句觴霞四字句濫四字句翠平幕雲飛四字句楚

平可腰舞平柳四字句宮四字句面粧梅四字句金可猊衣平煖

四字句 羅可 依暗平 裏香煤字 洞平 府人歸句 笙

可 歌燈仄 火樓臺字 下蓬萊字 猶仄 有花上平

月五字句 清仄 影徘徊字

高陽臺 春思 雙調 長調

紅可 入桃腮句 清可 回柳平 眼句 韶仄 華已平

破三分 韻六字句 人不歸來句 空仄 教草平 怨王孫

叶六字句 平仄 明幾平 點催花雨句 夢平 半平 闌敲仄

枕初闌 叶七字句 問平 東君因仄 甚句 將仄 春老平 卻

闌人 叶六字句 陳可 郊十平 里香塵字 旋平 安仄 排

玉可 勒五字句 整平 頓雕輪字 趁平 取芳時句 共

平可 尋島平 上紅雲字 朱仄 依引平 馬黃金帶句 七字

算平 到頤總平 是虛名字 莫闌愁一平 半悲秋字

句 一平 半傷春 叶四字句

鳳凰閣 傷春 雙調 中調

遍平 園可 林綠平 暗五字句 渾仄 如翠平 幄字 韻四字句 下平

無一平 片是平 花萼字 可恨狂仄 風橫平 雨字

句 忒平 煞情薄字 盡平 底把韶仄 華送平 卻字

○楊仄 花無奈句 是平 處穿仄 簾透平 幕字 豈

可知人仄可意正平可蕭索字句叶七春去也三字句這平可般愁

沒平可處安著字句叶七怎平可奈平可向黃仄可昏院平可落字句叶七

遶佛閣○旅况○雙調宋周邦彥

暗平可塵四平可斂字韻四樓仄可觀平可迴平可出高映孤館入叶

清仄可漏將短字句叶四厭平可聞夜平可久籟聲動書幔九叶

桂平可華又滿字句叶四閑仄可步平可露平可草偏愛平可幽仄可

遠字叶八花仄可氣平可清婉字句叶四望平可中迤邐四字句城仄可

陰渡平可河仄可岸字句叶五倦平可客最平可蕭索五字句醉平可

倚斜仄可橋穿柳線字句叶七還仄可似汴平可堤虹仄可梁橫水

面字句叶九看平可浪平可颭春燈五字句舟仄可下如箭字句叶四此

可行重仄可見字句叶四歎平可故平可友難逢五字句羈仄可思空

亂字句叶四兩平可眉愁向誰舒展字句叶七

器用題

荷葉杯凡三體有單雙二調○並小令

第一體單調唐溫庭筠

楚平可女欲平可歸南浦字韻六朝雨字句叶二濕愁紅更韻三字句

小平可船搖仄可漾入平可花裏七字句波仄可起隔西風字句叶五

第二體單調○唐顧夔

歌可發誰家筵上韻六寥亮字句別可恨正悠悠

更韻五蘭可缸背平可帳月當樓字句愁可摩愁字句

愁摩愁複出一句

一去又爭期信春盡滿院長莓苔手拈裙帶獨徘徊

來摩來來摩來

第三體

雙調○後段同亦更仄平兩韻各叶

唐韋莊

絕可代佳人難得韻六傾國字句花可下見無

期更韻五一可雙愁仄可黛遠山眉字句不可忍更思

惟叶五字句五○閑掩翠屏金鳳殘夢羅幕畫堂空碧天無

路信難通惆悵舊房櫳

上行杯

凡三體並雙調○小令

第一體

唐孫光憲

草可草離仄可亭鞍仄可馬六字句從可遠可道此平可地分

襟韻七字句燕可宋秦仄可吳千萬里不叶韻七字句○無可辭一

醉四字句野棠開三字句江草濕更韻三字句佇可立叶二字句二沾

可泣叶二字句征可騎駸駸叶前段韻四字句

第二體

唐孫光憲

離可棹遠仄可巡欲平可動韻六字句臨可極平可浦平可故平可人

相送叶七去可住心情知不共叶七○金可船可滿

可捧四字綺羅愁三字絲管咽更韻三迴可別叶二

帆可影減叶三江可浪可如可雪叶四

第三體前段與第二體同○後唐韋莊

芳草灞陵春岸柳煙深滿樓絃管一曲離聲腸寸斷

○今日送君千萬紅鏤玉盞金樓盞須勸珍重意莫

辭滿

鳳銜杯雙調○宋柳永

追可悔當初孤深可願韻七經可年可價兩可成幽

怨叶七任可越可水吳山五字似可屏如可障堪遊

翫叶七柰可獨可自慵擡眼叶六○賞煙花三字聽

可絃管可圖可歡娛可轉加腸斷叶七縱可時

可展丹青五字強可拈書可信頻頻看叶七又可爭

似親相見叶六

尉遲杯離別○雙調宋周邦彥

隋堤路韻三漸可日可晚密可靄生深樹叶八陰可

陰淡可月籠沙六字還可宿河可橋深可處叶六無

可情畫可舸四都可不可管煙波隔可南可浦叶

字句等平可行人醉平可擁重衾七字句載平可將離恨歸去六叶

字句○因仄可念平可舊平可客涼華六字句長仄可恨仄可傷疎仄可

林小平可檻歡聚叶九字句冶平可葉倡條俱相仄可識七字句仍

仄可慣見珠仄可歌翠平可舞叶七字句如仄可吟向漁仄可村水平可

驛七字句夜平可如歲焚香獨自語叶八字句有平可何仄可人念

平可我無慘七字句夢平可魂疑仄可想鴛侶叶六字句

詩餘譜卷之十五

詩餘譜卷之十六

花木題

古歙程明善纂輯

後庭花

凡三體並雙調○小令

第一體

後段同

唐毛熙震

鶯仄可啼燕平可語芳菲節韻七字句瑞平可庭花發叶四字句昔平可

時仄可歡仄可宴平可歌聲仄可揭叶七字句管平可絃仄可清越叶四字句

○自從陵谷追遊歇畫梁塵黓音傷心一片如珪月

閑鎖宮闕

第二體

前段與第一體同

唐孫光憲

景陽鐘動宮鶯轉露涼金殿輕一作颼吹起瓊花旋

玉葉如剪○晚可來高閣上五字珠簾捲叶三見可

墜香千片叶五修可蛾慢可臉陪雕輦叶七後庭新

宴叶四

第三體 前段亦與 第一體同 唐孫光憲

石城依舊空江國故宮春色七尺青絲芳草綠絕世

難得○玉可英凋落盡五字更可何人識叶四野可

棠如可織叶四只可是教可人添怨憶叶七悵可望

無極叶四

滿宮花 凡二體並雙 調○小令

第一體 後段同 唐尹 鶚

月可沉可沉三字人悄悄韻三一可可炷後可庭香裏

叶六風可流帝可子不歸來七字滿可地禁可花慵

掃叶六○離恨多相見少何處醉迷三島漏清宮樹

子規啼愁鎖碧牕春曉

第二體 前段與第一體同 唐張 泌

花正芳樓似綺寂寞上陽宮裏鈿籠金瑣睡鴛鴦簾

冷露華珠翠○嬌可豔輕盈香雪膩叶七細可雨黃

可鶯雙可起六字東可風惆可悵欲清明七字公可

子橋可邊沈睡叶六

木蘭花凡二體並雙

第一體後段同

唐毛熙震

掩珠扉三字鉤翠箔韻三字滿可院鶯可聲春寂寞七叶

句勻可粉淚三字恨檀郎三字一可去可不可歸可

花又可落叶七○對斜暉臨小閣前事豈堪重想著

金帶冷畫屏幽寶帳慵薰蘭麝薄

第二體前段與第一體同

唐魏承斑

小芙蓉香旖旎碧玉堂深清似水閉寶匣掩金鋪倚

屏拖袖愁如醉○遲可遲可好可景可煙花可媚叶七

字曲可渚鴛可鴛眠錦翅叶七凝可然愁可望靜相

思七字一可雙可笑可靨可頰可香可藥叶七

第三體後段與第二體同唯更前韻

唐韋莊

獨可上小可樓春欲暮韻七愁可望玉可關芳草路

字叶七消息斷三字不逢人三字卻可斂細可眉歸繡

戶叶七○坐看落花空歎息羅袂濕斑紅淚滴千山

萬水不曾行魂夢欲教何處覓

減字木蘭花

長沙道中壁上有婦人題字若有恨者用其意為賦○雙調○小令

○後段同亦更仄平兩韻各叶

宋辛棄疾

盈仄可盈仄可淚平可眼韻四往平可日仄可清仄可樓仄可天仄可樣仄可遠韻七秋韻七

可仄月仄可春仄可花更韻四輸仄可與仄可尋仄可常仄可姊妹仄可家韻七○水仄可村仄可

山驛日暮行雲無氣力錦字偷裁立盡西風鴈不來

偷聲木蘭花

雙調○小令○後段同亦更仄平兩韻各叶

宋張先

雲仄可籠仄可瓊仄可苑仄可梅仄可花仄可瘦韻七外平可院仄可重仄可扉仄可聯仄可寶仄可獸仄可

字叶七句仄海平可月平可新平可生更韻四上平可得平可高仄可樓仄可沒平可柰平可情平可

字叶七句仄○簾波不動銀缸小今夜夜長爭得曉欲夢高

唐砥恐覺來添斷腸

雨中花

錢別○凡二體並雙調○小令

第一體

宋歐陽修

千仄可古仄可都仄可門仄可行仄可路韻六能仄可使仄可離仄可歌仄可聲仄可苦仄可

字叶六句仄送平可盡平可行平可人四字花仄可殘仄可春仄可晚四字又平可到平可

君平可東平可去平可○醉平可藉平可落平可花平可吹平可暖平可絮叶七多仄可少平可曲平可

堤平可芳平可樹叶六且平可攜仄可手平可留平可連五字良仄可辰平可美平可景平可

四字句留仄可作仄可相思處叶五

第二體

後段同
○夏景

宋王

百平可尺清仄可泉聲陸續韻七映平可瀟仄可洒碧平可梧翠

平可竹字句面平可千仄可步回廊五字重仄可重簾仄可幙字四

句小平可枕敲寒玉字句○試展鮫綃看畫軸見一片

瀟湘凝綠待玉漏穿花銀河垂地月上闌干曲

蝶戀花

離別○一名鳳樓梧一名鵲踏枝○雙調○中調○後段同

宋蘇軾

春仄可事闌仄可珊芳草歇韻七客平可裏風光四字又平可

過清明節字句小平可院黃仄可昏人憶別字句落平可紅

處平可處聞啼鴉字句○咫尺江山分楚越目斷覓銷

應是音塵絕夢破五更心欲折角聲吹落梅花月

又感舊

宋秦觀

鐘送黃昏雞報曉昏曉相催世事何時了萬苦千愁

人自老春來依舊生芳草○忙處人多閒處少閒處

光陰幾箇人知道獨上小樓雲杳杳天涯一點青山

小

又春暮

宋晏殊

簾幙風輕雙語燕午醉醒來柳絮飛撩亂心事一春

猶未見餘花落盡青苔院○百尺朱樓閒倚遍薄雨
濃雲抵死遮人面消息未知歸早晚斜陽只送平波
遠

一叢花雙調○中調
○後段同

傷可高懷可遠幾時窮韻七無可物似情濃叶五離

可心正可引千絲亂七更可南可陌飛可絮濛濛

叶七嘶可騎漸可遙四征可塵不可斷四何可

處認郎蹤叶五○雙鴛池沼水溶溶南北小橋通梯

橫畫閣黃昏後又還是斜月簾櫳沉恨細思不如桃

杏猶解嫁春風

鬪百花春恨○雙調
○中調

照可色韶可光明可媚韻六輕可靄低可籠芳樹六

字池可塘淺可蘸煙蕪六簾可幙閒可垂風絮六

字春可困厭厭四拋可擲鬪可草江夫六冷可

落踏情心緒叶六終可日扃朱戶叶五○遠可恨綿

綿四淑可景遲可遲難可度叶六年可少可傳可

粉四依可前醉眠何處叶六深可院無人四黃

可昏乍可折鞦韆六空可鑲滿可庭花雨叶六

詩餘卷六
六

滿路花

滿上一有促拍二字○雙調○中調

宋周邦彥

金

可仄

花

可仄

落

平可

燼

平可

燈

字句

銀

可仄

鑠

可仄

庭

可仄

深

可仄

微

平可

漏

平可

斷

字句

行

可仄

人

絕

定

字四句

竹

平可

圍

琅

玕

折

字句

玉

平可

人

可仄

漸

著

平可

甚

悰

情

字四句

更

平可

當

可仄

地

時

節

字句

可仄

言

可仄

欹

枕

字四句

帳

平可

底

流

情

血

字句

愁

後

平可

絮

字五句

來

相

接

字句

知

可仄

他

那

平可

裏

信

人

心

切

字五句

除

可仄

共

天

公

說

字句

不

平可

還

可仄

似

平可

伊

無

可仄

箇

分

可仄

別

字句

又

宋

秦

露顆添花色月彩投牕隙春思如中酒恨無力洞房

咫尺曾寄青鸞翼雲散無蹤跡羅帳薰殘夢回無處

尋覓○輕紅膩白步步薰蘭澤約腕金環重宜裝飾

未知安否一向無消息不似尋常憶憶後教人片時

存濟不得

滿園花

雙調○小令

宋

秦

一

平可

向

沉

吟

久

字韻五句

淚

平可

珠

可仄

盈

襟

可仄

當

初

平可

不

可平

合

苦

平可

擱

平可

就

字句

慣

平可

詩餘譜卷三

詩餘十六

七

五字見平可底心先有叶五行待痴心守叶五甚

捨著平可脉子五字倒平可把人來憐憐叶六○近平可日

來非天可常羅皂醜叶八佛平可也須眉皺叶五怎平可掩

得衆平可人口叶六待平可收了字平可羅五字罷平可了從

來斗字叶五從今後字叶三休天可道共平可我平可夢見也字七

句不平可能得勾叶四宋辛棄疾

一枝醉中戲作花雙調○中調

千天可丈擎天手韻五萬平可卷懸河口叶五橫天可金腰

下印平可大如斗叶八千平可騎弓刀五字揮天可

霍遮前後叶五百平可計千方久叶五似平可鬪平可草兒

童五字贏天可箇他天可家偏天可有叶六○算平可枉了雙

眉長天可皺叶七白平可髮空回首叶五那平可時間天可

說向山中友叶八看平可丘天可隴牛羊五字更平可辯賢

愚否字叶五且平可自栽花柳叶五怕平可有人來四字但

只平可道吟朝中天可酒叶七

掃地花春恨○雙調○長調

曉平可陰翳平可日四字正平可霧平可靄煙橫遠平可迷平楚

韻九暗平可黃萬平可縷四字聽平可鳴天可禽按平可曲五字

小可腰欲平可舞字句四細平可透回堤句四字駐平可馬河橋

避平可雨字句六信平可流去字句三一平可葉怨平可題今在何

處字句八春平可事平可能幾許字句五任平可占平可地持杯

句五字掃平可花尋仄可路字句四淚平可珠濺平可俎句四字嘆平可

將愁度日句五字病平可傷幽素字句四恨平可入金徽句四字

見平可說文仄可君更平可苦字句六黯平可凝竚字句三掩平可重

關遍城鐘鼓字句七

解語花 元宵○雙調○長調

宋周邦彥

風可銷焰平可蠟句四字露平可浥烘爐句四字花仄可市光相

射字韻五桂平可華流瓦字句四纖仄可雲散句三字耿平可耿素

平可娥欲平可下字句六衣仄可裳淡平可雅字句四看平可楚平可女

纖腰一平可把字句七簫仄可鼓平可喧人仄可影參差句七字滿

平可路飄香麝字句五○因仄可念帝平可城放平可夜字句六望

平可千仄可門如仄可晝句五字嬉仄可笑游冶字句四鈿平可車羅

仄可帕字句四相逢處句三字自平可有暗平可塵隨馬字句六年

仄可年是平可也字句四唯仄可只平可見舊平可情衰謝字句七情

仄可漏移飛仄可蓋歸來句七字從仄可舞休歌罷字句五

御帶花 元宵○雙調○長調

宋歐陽脩

青可仄春何可仄處風光好七字句帝可平里偏愛可平元夕六韻

句字萬可平重繒可仄綵可仄構可平一可平屏峰可仄嶺半空金

碧叶九寶可平檠可仄銀缸耀可平絳幕七字句龍可仄虎可平騰

擲叶四沙堤遠三字句雕可仄輪繡可平轂四字句淨可仄走五

可平旺宅叶五雍可仄熙熙四字句作可平晝可平會樂

可平府神姬七字句海可平洞可平仙客叶四拽可平香搖可仄翠

四字稱可平執可平手行歌錦可平街天可仄陌叶九月可平淡

寒輕四字句漸可平向可平曉漏可平聲寂寂叶七當可仄年少

狂心未已七字句不可平醉怎可平歸得叶五

楊柳枝一名柳枝凡二體有單雙二調○並小令

第一體二首○即七言絕句

唐劉禹錫

煬帝行宮汴水濱數株殘柳不勝春晚來風起花如

雪飛入宮牆不見人

城外春風吹酒旂行人揮袂日西時長安陌上無窮

樹唯有垂楊管別離

又唐温庭筠

館娃宮外鄴城西遠映征帆近拂堤繫得王孫歸意

切不關春草綠萋萋

又

唐孫光憲

閭門風暖落花乾
飛徧江城雪不寒
獨有晚來臨水
驛閑人多凭去聲赤闌干

第二體 雙調

唐顧夔

秋可仄夜香閨思寂寥韻七
漏迢迢叶三鴛鴦可仄幃羅可仄

幌麝煙銷叶七燭光搖叶三
○正可平憶玉可平郎遊蕩

去更韻七無尋處叶三
更聞簾可仄外雨蕭蕭叶七滴

芭蕉叶三

竹枝木九首今取四首○卽詞體七言絕句亦有不拘者

唐劉禹錫

白帝城頭春草生
白監山下蜀江清
南人上來歌一

曲北人莫上動鄉情

日出三竿春霧銷
江頭蜀客駐蘭橈
憑寄狂夫書一

紙家住成都萬里橋

瞿塘嘈嘈十二灘
此中道路古來難
長恨人心不如

水等閑平地起波瀾

楊柳青青江水平
聞郎江上唱歌聲
東邊日出西邊

雨道是無情還有情宋黃庭堅曰劉夢得竹枝詞辭意高妙在元和間誠可獨步道

風俗而不俚追古昔而不愧比之
子美夔州歌所謂同工而異曲也

又

唐白居易

瞿塘峽口冷煙低白帝城頭月向西唱到竹枝聲咽
處寒猿晴鳥一時啼

又三首

唐李涉

十二峰頭月欲低空濤灘上子規啼孤舟一夜東歸
客泣向東風憶建溪

荆門灘急水潺潺兩岸猿啼烟滿山渡頭年少應官
去月落西陵望不還

石壁千重樹萬重白雲斜掩碧芙蓉昭君溪上年年
月獨自嬋娟色最濃

連理枝

慶壽○雙調○中調○後段同

宋晏殊

綠

可平樹鶯聲老

韻五

金

可仄

井生秋早

叶五

不

可平

寒

可仄

不

可平煖

可平

裁

可仄

依

可平

曲

四

天

可仄

時

可平

好

可平

况

可平

蘭

可仄

堂

可仄

著

壽

筵

八

見

可平

爐

可仄

香

可平

縹

可仄

緲

叶五

組

繡

呈

纖

巧

歌

舞

誇

年

妙

玉

酒

朱

絃

管

移

宮

易

調

獻

金

杯

重

疊

祝

長

生

永

道

金蕉葉

夜宴○雙調○中調○後段同

宋柳永

蕭餘譜卷三

詩餘十六

七

厭仄可厭夜平可飲平陽第韻七添仄可銀燭平可旋平可呼佳

麗字叶七巧平可笑平可難仄可禁字可四仄可豔平可歌無仄可間聲

相紀字叶七準平可擬幕平可天席平可地字叶六○金蕉葉泛

金波霽未更闌已盡狂醉就中有箇風流暗向燈光

底惱遍兩行珠翠

新荷葉採蓮○雙調○中調

雨平可過回塘四字圓仄可荷嫩平可綠新抽韻六越平可女

輕盈四字畫平可撓穩平可泛蘭舟字叶六波光豔三字粉

紅相仄可間脉平可脉嬌羞字叶八凌仄可歌隱平可隱四字

漸平可遙依仄可約凝眸字叶六○堤仄可上郎心四字波仄可

間仄可粧仄可影遲留字叶六不平可覺歸時暮平可天碧平可觀蟾

鉤字叶十風仄可蟬噪平可晚四字餘仄可霞映幾平可點沙鷗

字叶七漁可笛平不道有人獨倚危樓字叶十

風中柳割情○雙調○後段同

銷仄可減芳容四字端仄可的為平可郎煩仄可惱韻六鬢平可

慵仄可梳宮仄可粧草平可草字叶七別平可離情仄可緒四字待

平歸可來可都告字叶五怕平可傷仄可郎仄可又還休道字叶七

○利鎖名韉幾阻當年歡笑更那堪鱗鴻信杳蟾枝

高折願從今須早莫辜負鳳幃人老

山亭柳

贈歌者○雙調○中調

宋晏殊

家住西秦韻四賭博藝隨身叶五花柳上鬪

尖新叶六偶學念平可奴聲調六字有時高仄可遏

行雲叶六蜀錦纏仄可頭無仄可數六字不平可負辛勤

叶四數年來仄可往咸京道七字殘杯冷平可炙

謾銷魂叶七秉賜事託何人叶六若平可有知仄可音

見採六字不平可辭遍平可唱陽春叶六一曲當仄可

筵淚平可落六字重掩羅巾叶四

珍寶題

十七

滴滴金

雙調○小令○後段同

宋晏殊

梅花仄可花漏平可泄春消息韻七柳絲長三字草芽碧

叶三不平可覺星霜鬢平可邊仄可白叶七念平可時仄可光堪

惜叶五○蘭堂把家留嘉客對離筵駐行色千里音

塵便踈隔合有人相憶

一籬金

雙調○後段同

朱

武陵平可春仄可色平可濃如平可酒韻七遊仄可冶才郎四

句初仄可試花間手叶五絳平可蠟燭平可殘人靜後叶七

眉仄可峰便平可作傷春皺叶七○一霎風狂和雨驟柳

嫩花柔渾不禁儂憇明日餘香知在否粉羅猶有殘

紅透

聲色題首末二字皆為主

杏園芳雙調○小令○後段同唯首句作七字又未用仄字不叶韻

唐尹鶚

巖仄可粧嫩平可臉花明韻六教仄可人見平可了關情叶六

含仄可羞舉平可步越羅輕叶七稱娉婷叶三○終朝咫尺窺香閣迢迢似隔層城何時休遣夢相縈入雲屏

早梅芳雙調○中調○後段同唯第九句作三字

宋周邦彥

花仄可竹平可深三房仄可櫳仄可好韻三夜平可闌無人到

叶五隔平可牕寒仄可雨四向平可壁孤燈弄平可餘仄可照

叶七淚平可多羅袖重五意平可密鶯聲小叶五正魂

仄可驚夢平可怯五門仄可外平可已平可知仄可曉叶五○去

難留話未了早促登長道風披宿霧露洗初陽射林

表亂愁迷遠覽苦語縈懷抱謾回頭更堪歸路杳

滿庭芳晚景○雙調○長調宋秦觀

山仄可抹微雲四天仄可連衰仄可草四畫平可角平可聲

可斷譙門韻六暫平可停征仄可掉四字聊仄可共飲離樽

字句叶五多仄可少蓬仄可萊舊平可事六字空仄可回仄可首煙仄可

靄紛紛叶七斜仄可陽外平可寒仄可鴉數平可點七字流仄可

水遶孤村叶五○銷魂叶二當仄可此際香仄可囊暗平可

解七字羅仄可帶輕分叶四謾平可羸仄可得平可秦樓五字

句薄平可倖名存叶四此平可去何仄可時見平可也六字襟

可袖平可上空仄可深啼痕叶七傷仄可情處高仄可城望平可

斷七字燈仄可火已黃昏叶五

又夏景

宋周邦彥

風老鶯雛雨肥梅子午陰嘉樹清圓地卑山近衣潤

費爐煙人靜烏鳶自樂小橋外新綠濺濺凭闌久黃

蘆苦竹擬泛九江船○年年如社燕飄流瀚海來寄

修椽且莫思身外長近樽前憔悴江南倦客不堪聽

急管繁絃歌筵畔先安枕簟容我醉時眠

倦尋芳

春景○雙調○長調

宋王元澤

露平可晞向平可曉四字簾仄可幙風輕四字小平可院平可閒

晝韻四翠平可徑鶯來四字驚仄可下亂平可紅鋪仄可繡六

句倚危樓三字登高仄可榭三字海平可棠著平可雨胭脂

透叶七算平可韶華又因循過了八字清仄可明時候四字

倦平可游燕平可風光滿目七字好平可景良辰四字

誰仄可共攜手叶四恨平可被榆錢四字買平可斷兩平可眉

長鬪叶六憶平可得高仄可陽人散後七字落平可花流仄可

水仍依舊叶七這平可情懷對東風六字盡平可成消瘦

叶四

秋藥香雙調

宋晏幾道

池仄可苑清仄可陰欲平可就韻六還仄可倚送平可春時候六叶

眼平可中人仄可去歡難偶叶七誰仄可共一平可杯芳仄可

酒叶六○朱仄可欄碧平可砌階如舊叶七記平可攜手三叶

有平可情不平可管別平可離久叶七情仄可在相仄可逢終

仄可有叶六

天香凡二體並雙

第一體冬景

宋王充

雪仄可瓦鴛鴦四字風仄可簾翡翠四字冷仄可年早平可

是平可寒少韻六矮平可釘明牕四字側平可開朱戶四字

斷平可莫亂平可教人到叶六重仄可冷平可未平可解四字雲

共雪商量不平可少叶七清仄可帳垂氈四字要平可密

縫放圍宜小叶七○呵可梅可弄粧試可巧叶六繡

可羅可依瑞可雲芝可草叶七伴可我可語同語笑

可時同笑叶九已可被金可樽勸可酒六字又可唱

可箇新詞故可相可惱叶八盡可道窮四字兀可

來怎可好叶四

第二體

對梅花懷王侍御○前段與第一體同唯末二句皆作六字○後段亦與

第一體同唯第二句作六字第三句作十字宋劉方叔

江臯迢迢驛路天教為春傳信萬木叢邊百花

上不管雪飛風緊尋交訪舊唯翠竹寒松相認不

意牽詩動興何心襯粧添暈○孤標最甘冷落不許

蝶親蜂近直自從來潔白箇中清韻儘做重聞塞管

也何害香銷粉痕盡待到和羹纔明底蘊

雪梅香秋思○雙調○長調

宋柳永

景可蕭索三字危可樓獨可立面晴空韻七動可悲

可秋情可緒五字當可時宋可玉應同叶六漁可市

可孤可煙裊可寒可碧七字水可杼殘可葉舞愁紅叶七

可楚可天闊可浪浸斜陽七字干可里溶溶叶四○

可臨可風想可佳可麗五字別可後愁顏四字鎮可斂

眉峰叶四可平惜當年四字句頓平雨平跡雲蹤六叶

媚平態妍姿正平歡仄洽七字句落平花流仄水忽

西東叶七無仄膠仄恨相思意盡七字句分仄付征鴻

叶四桂枝香一名疎簾淡月凡二

第一體 ○長調 宋張宗端

梧仄桐雨平細韻四漸平滴平作秋仄聲五字句被平

風仄驚仄碎叶四潤平逼衣仄篝線平裊六字句蕙平

爐沈仄水叶四悠仄悠歲平月天涯醉叶七一平分

秋平分憔悴叶七紫平簫吹斷四字句素平賤恨平

切仄夜平寒仄鴻起叶四○又平何仄苦淒仄涼

客平裏叶七草平堂仄春綠平竹平溪仄空翠

落平葉西仄風吹仄老六字句幾平番塵世叶四

從仄前詣仄盡江湖味叶七聽平商仄歌歸仄興平

千里叶七露平侵宿平酒四字句踈簾仄淡平月可平

照平以無寐叶四

第二體 金陵懷古○前段與第一體同○後

段亦與第一體同唯第三句作五字

宋王安石

登臨送目正故國晚秋天氣初蕭瀟酒澄江似練翠
峰如簇征帆去棹殘陽裏背西風酒旗斜矗綵舟雲
淡星河鷺起圖畫難足○念自昔豪華競逐歎門外
樓頭悲恨相續千古凭高對此謾嗟榮辱六朝舊事
隨流水但寒煙衰草凝綠至今商女時時尚歌後庭
遺曲

綺羅香

春雨○雙調○長調

宋史達祖

做可冷欺花四字將可煙困柳四字千可里偷可催

春暮韻六盡可日冥迷四字愁可裏欲可飛還可佳

燕可歸南可浦叶七最可妨他佳可約風流七句

平可車不到杜可陵路叶七○沈江可上望極

六字還可被春潮急五字難可尋官渡叶四隱可約

遙峰四字和可淚謝可娘眉嫵叶六臨可斷可岸新

可綠生時七字是可落可紅可帶可愁流可處叶七

記可當可日可門可掩梨花七字剪可燈深夜話五

字句

賀聖朝影

雙調○小令○後段同唯首句未用仄字不叶韻

宋歐陽修

白平可雪梨花紅仄可粉桃字韻七露華高字韻三垂仄可楊慢

平可舞綠絲條字韻七草如袍字韻三○風過小池輕浪起

似江臯千金莫惜買香膠且陶陶

虞美人影春閨○一名桃源憶

宋秦觀

碧平可紗影平可弄東風曉字韻七一平可夜海平可棠開仄可了

字韻六枝仄可上數平可聲啼仄可鳥字韻六粧仄可點知多少五

何字 ○妬雲恨雨腰肢裊眉黛不堪重掃薄倖不來春

老羞帶宜男草

棘影送尹簿之平江○雙調○長調

元鄧光薦

瑤仄可尊蕪平可翠字韻四短平可長亭送別五字風仄可戀平可

晴袂字韻四臘平可樹迎春四字一平可路清寒四字能仄可

消仄可幾日平可羈思字韻六霜仄可華不平可借陽關柳七字

悄平可莫平可繫行仄可人嘶騎字韻七對平可梅仄可花平可一平可笑

五字分仄可攜勝平可約字韻四別平可來相寄字韻四○人仄可

物仙蓬妙平可韻六字瑞平可鸞斂平可迅翼聊仄可憩平可香

枳字韻九見平可說使平可君好語字韻六先仄可傳付與芙仄可

蓉清致叶八客平可來欲平可問荆州事叶七但平可細平可

語岳平可陽樓仄可記叶七夢平可故平可以剪平可燭西牕字七

句已平可隔洞平可庭煙仄可水叶六

青衫濕感舊○雙宋吳彥高

南仄可潮汗仄可古傷心地句七還仄可唱後庭花韻五舊

○恍平可然在平可遇句四天仄可姿勝平可雪句四官仄可鬢

堆鴉叶四江仄可州司仄可馬青仄可衫濕平可淚句八洞仄可

是天涯叶四

青玉案凡二體並雙

第一體春景○後段同唯

宋賀鑄

凌仄可波不平可過橫塘路韻七但平可目平可送芳塵去叶六

字錦平可瑟年仄可華誰與度叶七月平可樓花院句四綺

平可窻仄可朱仄可戶句四唯仄可有春知處叶五○碧雲冉冉

衡臯暮綵筆空題斷腸句試問閒愁知幾許一川煙

草滿城風絮梅子黃時雨

第二體詠雪○前段與第一體同○後段亦與第一體同唯第二句作八字

宋陳瓘

碧空黯淡同雲繞漸枕上風聲峭明透紗窻天欲曉
珠簾纔捲美人驚報一夜青山老○使君命客金尊
倒正千里瓊瑤未經掃歆壓江梅春信早十分農事
滿城和氣管取來年好

小桃紅

詠美人畫眉○雙調
○中調○後段同

劉

曉入紗窻靜戲弄菱花鏡翠袖輕

勻玉纖彈去小粧紅粉畫

行人愁外兩青山與尊前離恨

○宿酒醺難醒笑記香肩並暖借香腮碧雲微透

暈眉斜印最多情生怕外人猜拭香津微搵

滿江紅

凡三體並雙
調○中調

第一體

杜鵑

宋康與之

惱殺行人東風裏爲誰啼血正

青春未老流鶯方歇蝴蝶蝶枕前顛

倒夢杏花枝上朦朧月問天可涯

何事苦關情思離別聲喚

腸千結闕嶺外江南陌

正長堤楊柳翠條堪折

字鎮平可日叮仄可嘖千百遍七字句只平可將一平可句頻頻

說叶七字句道平可不平如仄可歸仄可去不如歸入字句傷情切

叶三字句

第二體

春閨○後段與第一體同

宋周邦彥

晝平可日移陰四字句攬平可依起春仄可幃睡平可足韻七字句臨

可寶平可鑑綠平可雲繚仄可亂七字句未平可快粧仄可束叶四字句

蝶平可粉蜂仄可黃都退了七字句枕平可痕一平可線紅生玉

叶七字句背平可畫平可欄脉平可脉悄無言八字句尋棋局叶三字句

○重會面何時卜無限事縈心林想秦箏依舊尚鳴

金屋芳草連天迷遠望寶香薰被成孤宿最苦是蝴

蝶滿園飛無心撲

第三體

秋望○前段與第二體同○後段亦與第一體同唯第八句作八字

宋趙元稹

慘結秋陰西風送絲絲雨濕凝望眼征鴻幾字暮投

沙磧欲往鄉關何處是水雲浩蕩連南北但修眉一

抹有無中遙山色○天涯路江上客腸已斷頭應白

空搔首與歎暮年離隔欲待忘憂除是酒柰酒行欲

盡愁無極便挽將江水入樽壘澆胸臆

燭影搖紅

元宵○雙調○長調○後段同

宋張

榘

雙

仄可闕中天

四句鳳

平可樓十

平可二春寒淺

字韻七去

平可

年元

仄可夜奉宸遊

七句曾

仄可侍瑤池宴

字韻七玉

平可殿

平可

珠

仄可簾盡

平可捲

字韻七擁

平可羣仙

仄可蓬

平可壺闥

句

平可雲深

仄可處

四句萬

平可燭光中

四句揭

平可天絲

仄

可管

字韻七○馳隙流年恍如一瞬星霜換今宵誰念

泣孤臣回首長安遠可是塵緣未斷謾惆悵華胥夢

短滿懷幽恨數點寒燈幾聲歸鴈

數目題

以首字為主

一剪梅

離別○雙調○中調○後段同

宋婦李清照

紅

仄可藕香殘玉

平可簟秋

字韻七輕

仄可解羅裳

四句獨

平可

上

平可蘭舟

字韻七雲

仄可中誰

平可寄錦書來

七句鴈

平可字回

詩

四句月

平可滿西樓

字韻七○花自飄零水自流一種

相思兩處閑愁此情無計可消除纔下眉頭卻上心

頭

又

游蔣山呈葉丞相

宋辛棄疾

獨立蒼茫醉不歸日暮天寒歸去來今探梅踏雪幾

何時今我來思楊柳依依○白石岡頭曲岸西一片

閑愁芳草淒淒多情山鳥不須啼桃李無言下自成蹊

兩同心 此詞亦有用平韻者並雙調○中調○後段同唯首句作六字

宋柳永

竚立東風斷魂南國花光媚

春醉瓊樓蟾彩可過夜遊香陌

憶當時酒戀花迷役損詞客

○別有眼長腰擲痛憐深惜鴛衾冷夕雨淒淒錦

書斷暮雲凝碧想別來好景良時也應相憶

三臺 清明○雙調○長調 宋萬俟雅言

見梨花初帶夜月海棠半含朝

雨內苑春不禁過清門御溝漲潛

通南浦東風靜細柳垂金縷

望鳳闕非煙非霧好時代朝

野多權徧九陌太平簫鼓乍

鷺兒百轉斷續燕飛來飛去

近綠水臺榭映鞦韆草聚雙

雙遊女○錫香更酒冷踏清

路可平三會平可暗平可識仄可桃仄可朱仄可戶叶七向平可晚

驟寶平可馬平可雕仄可鞍叶七醉平可襟平可惹平可亂平可花平可飛叶七絮叶七正

平可輕仄可寒平可輕平可煖平可漏平可永叶七半平可陰平可半平可晴平可雲平可暮叶六

禁平可火平可天平可已平可是平可試平可新平可粧入字歲平可華平可到平可三仄可分

佳處叶七清仄可明平可看平可漢平可宮平可傳平可蠟平可炬入字散平可翠平可

煙飛仄可入平可槐平可府叶七斂平可兵仄可衛平可閫仄可闔平可門平可開叶七

住平可傳平可宣平可又平可還平可休仄可務叶七

四園竹秋怨○雙調○中調宋周邦彥

浮仄可雲平可護平可月仄可未平可放平可滿平可朱平可扉韻五鼠平可搖平可暗

平可壁仄可螢仄可度平可破平可窻仄可偷平可人平可書平可幃叶四秋

意平可濃仄可閑平可竚平可立平可庭仄可柯平可影平可裏平可好平可風平可

句可襟仄可袖仄可先平可知叶四夜平可何平可其叶三江仄可南平可路平可遶

重山六字心仄可知平可謾平可與平可前平可期叶六奈平可何平可燈平可前

墮平可淚平可腸仄可斷平可蕭平可娘平可舊平可日平可書叶七辭平可猶平可在平可

紙平可鴈平可信平可絕平可清平可宵平可夢平可又平可稀叶五

六醜落花○雙調○長調宋周邦彥

正單仄可衣平可試平可酒平可酒五字悵平可客平可裏平可光平可陰平可虛仄可擲七韻

句可願平可春平可暫平可留平可春仄可歸平可如平可過平可翼五字一平可去平可無

跡叶四為平可問家何在五字夜平可來風仄可雨句四送

平可楚平可宮傾仄可國字叶五釵仄可鈿仄可墮平可處平可遺香仄可

澤字叶七亂平可點桃仄可蹊句四輕仄可翻柳平可陌句四多

仄可情更誰追惜字叶六但平可蜂仄可媒蝶平可使句五時仄可

叩窗榻字叶四○陳仄可園岑仄可寂字叶四漸平可蒙仄可籠暗

平可碧字叶五靜平可遶珍叢底平可成歎平可息字叶八長仄可條

故平可惹行客字叶六似平可牽仄可衣待平可話別平可情無仄可

極字叶九殘仄可英小句三強平可簪巾仄可幘字叶四終仄可不

似平可一平可朶釵仄可頭顛平可裊句九向平可人欹側字叶四

漂流處句三莫平可趁平可潮汐字叶四恐平可斷平可鴻尚平可

有相思字句八何仄可由見平可得字叶四

八聲甘州送參寥子○長調 宋蘇軾

有平可情仄可風萬平可里捲平可潮來字句八無仄可情仄可送

潮歸字韻五問平可錢仄可塘江仄可上句五西仄可河浦平可口

四字幾平可度斜暉字叶四不平可用思量今古俯平可

仰昔人非字叶五誰仄可似東坡老句五白平可首忘機叶四

字句○記平可取西仄可湖西仄可畔句六正平可暮平可山好平可

處五字空仄可翠煙霏字叶四算平可詩仄可人相仄可得句五

如仄可我與君稀字叶五約平可他仄可年東仄可還海平可道字七
句願平可謝平可公雅平可志莫相違字叶八西仄可州仄可路平可

不平可應回仄可首句七為平可我沾衣字叶四

十二時秋夜○三宋柳永

晚平可晴初淡平可煙籠仄可月句七風仄可透蟾仄可光如洗

韻六字句覺平可翠平可帳涼仄可生秋思字叶七漸平可入微仄可寒

天氣叶六敗平可葉敲仄可窗句四西仄可風滿平可院句四

睡平可不成還起字叶五更仄可漏咽滴平可破憂心句七萬

平可感並平可生句四都仄可在離人愁仄可耳字叶六○大仄可

怎知三字當仄可時一平可句句四做平可得十平可分縈仄可

繫叶六夜平可永平可有時字句四分明枕平可上平可覩平可

著孜孜地字叶九燭平可暗平可時酒平可醒句五元仄可來又

平可是夢裏字叶六○睡平可覺來披仄可衣獨平可坐句七萬

平可種無仄可慘情意字叶六怎平可得伊來句四重仄可諧雲

雨句四再平可整餘香被字叶五祝平可告天發平可願句五

從仄可今永無拋棄字叶六

千秋歲凡三體並雙

第一體 宋秦觀

水平可邊沙仄可外韻四城仄可郭輕寒退字叶五花影平可亂

帶叶五人仄可不平可見句三字碧平可雲暮平可合空相對七叶離仄可別寬依

字句三字○憶平可昔西池會字叶五鴛鴦同飛蓋字叶五攜手

處句三字今誰在字叶三日平可邊仄可清夢平可斷句五鏡平可

裏朱顏改字叶五春仄可去也句三字落平可紅萬平可點愁如

海字叶七

第二體

前段與第一體同唯第三第四句合作七字○後段亦與第一體同

宋歐陽修

數聲鶗鴂又報芳菲歇惜春更把殘紅折雨輕風色

暮梅子青時節永豐柳無人盡日花飛雪○莫把絲

絃撥怨極絃能說天不老情難絕心似雙絲網中有

千千結夜過也東窗未白殘燈滅

第三體

宋王安石

別平可館寒仄可砧句四字孤仄可城畫平可角韻四一平可派秋

可仄聲入平可寥仄可廓字叶七東仄可歸燕從仄可海平可上平可去

句七字南仄可來仄可鴈平可向平可沙頭仄可落字叶七楚臺風字三

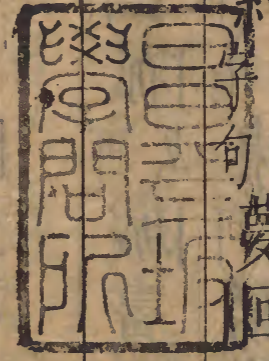
句庚平可樓月句三字宛平可如昨字叶三○無仄可柰被平可些

名利縛叶七奈何可他情擔可閣叶七可惜可

風流總閒卻叶七當可初謾留可華表可語七而

可吟誤可我秦樓約叶七夢回時三字酒醒可後三

句可恩可量著叶三



千千歲外戲也東窗未日幾登紅萬

絲舞然舞絲猶猶天下朱辭雙絲

絲舞千青却猶永豐咻無人盡日莫

幾舞銀舞又辨芸菲得昔春更咻風

