

職業介紹公報

第九號

中央職業介紹事務所

取 扱 概 況	職業紹介取扱成績……………(三月份)……………一 一般職業紹介……………(三月份)……………二 日備労働紹介……………(三月份)……………三 俸給生活者職業紹介……………(三月份)……………四 職業紹介聯絡取扱成績……………(三月份)……………五 昭和六年二月職業紹介月報訂正……………六
報	就職者汽車汽船賃割引證交付取扱二圖スル件……………七 地方長官會議指示事項……………八 社會課長會議指示事項……………九
彙	職業紹介所設置……………一〇 労働賃銀立替状況並就職者旅費貸付状況……………(三月份)……………一一 職業紹介事務打合せ其他……………一二 辭令……………一三 職業紹介所職員異動……………一四
資	營利職業紹介事業狀況……………(三月份)……………一五 失業狀況(推定)月報概要……………(一月份)……………一六 工場労働者異動調……………(十一月分)……………一七 職業紹介事業参考文献目錄……………一八
統 計 表	職業紹介月報……………(三月份)……………一九 日備労働紹介月報……………(三月份)……………二〇 營利職業紹介月報……………(三月份)……………二一

昭和六年四月

中央職業介紹事務所

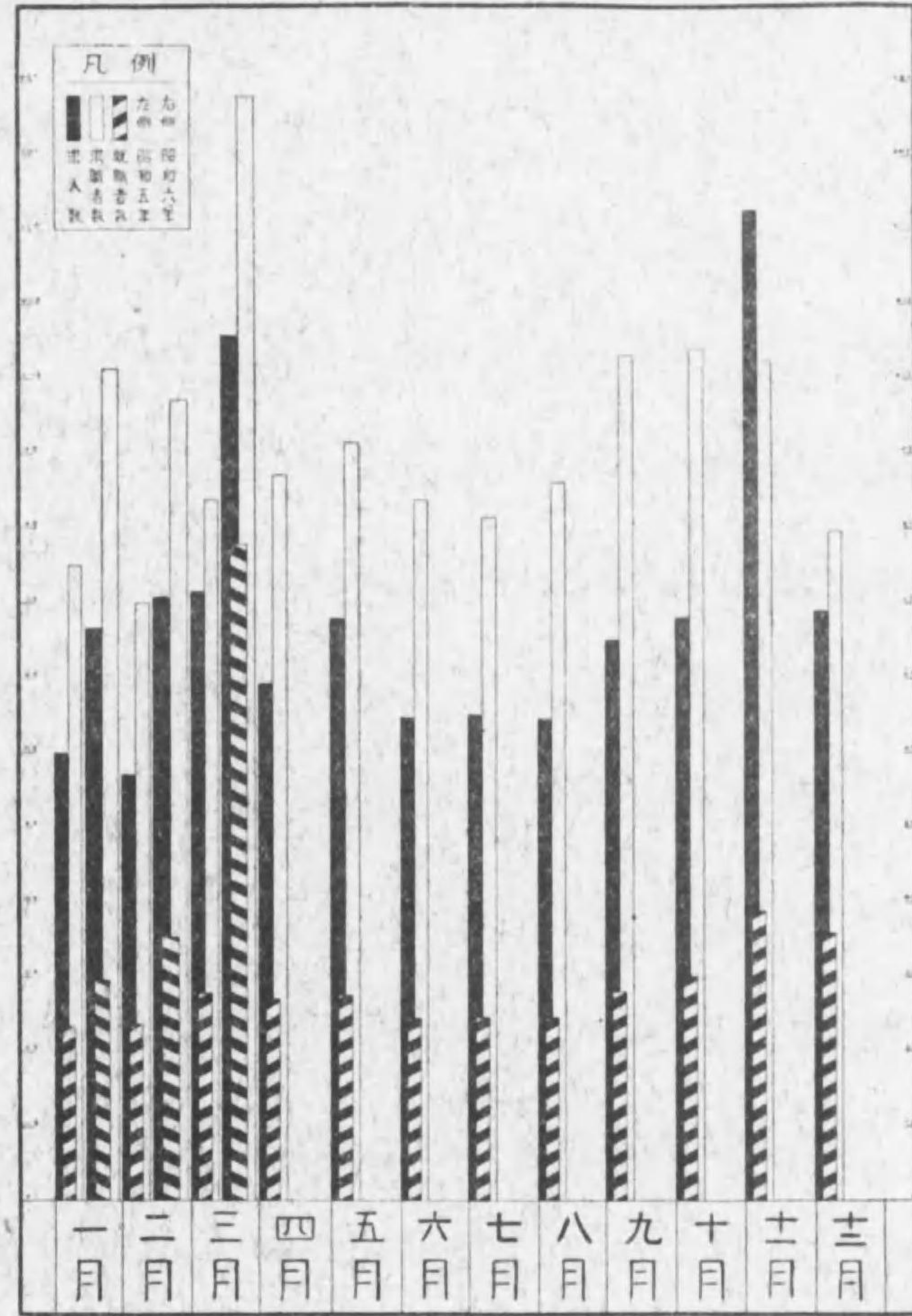
寄贈
6.5.27
帝國圖書館

0 1 2 3 4 5 6 7 8 9 10 1 2 3 4 5

始



昭和五年一般職業紹介取扱数月別比較圖
昭和六年



取扱概況

職業紹介取扱成績

職業紹介所数 (三月末現在)

種別	一般職業紹介所	労働局職業紹介所	臨時職業紹介所	合計
種別	労働局職業紹介所	労働局職業紹介所	労働局職業紹介所	労働局職業紹介所
種別	労働局職業紹介所	労働局職業紹介所	労働局職業紹介所	労働局職業紹介所

一、取扱成績

全国二百九十九ヶ所の職業紹介所よりの報告に基き昭和六年三月中に於ける一般職業紹介取扱成績を述べれば左の如くである。

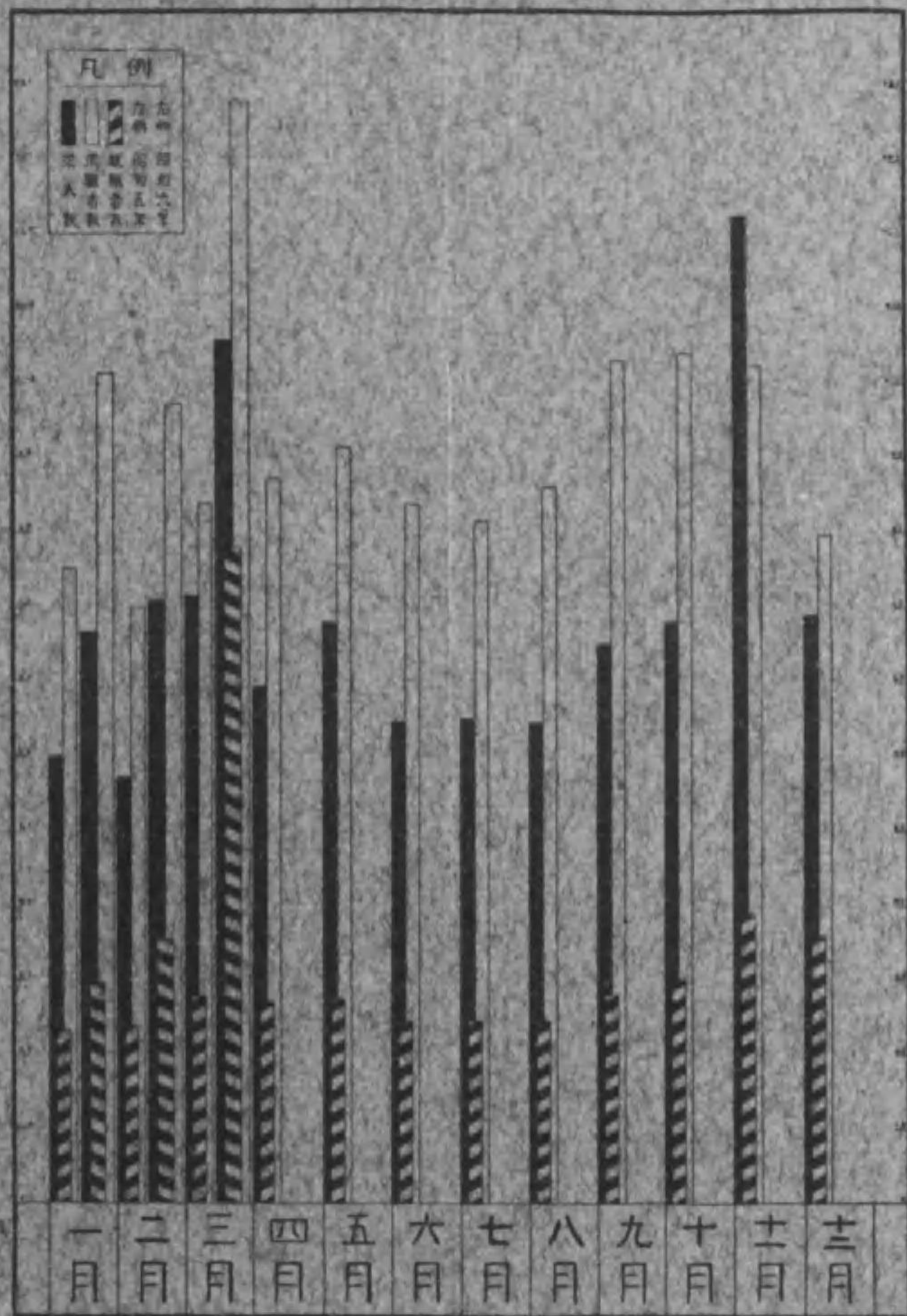
求職者数	七、一三三	男	四、三六四	女	二、七六九
求職者 登録数	六、六六九	男	三、三三三	女	三、三三六
求職者 再来数	四、二二五	男	二、一四七	女	二、〇七八
紹介状交付数	四、四四六	男	二、三九七	女	二、〇四九
就職者数	六、七〇七	男	三、七〇七	女	三、〇〇〇
求人数に對する求職者数の割合	六、七〇七	男	三、七〇七	女	三、〇〇〇

四、各管内状況

一、東京地方職業紹介事務局管内

比較増減(%)
求職者数 高、九七
求職者 登録数 高、八八
求職者 再来数 高、七四
紹介状交付数 高、三三
就職者数 高、三三
求人数に對する求職者数の割合 一三六% 七% 二五%

昭和五年一般職業紹介取扱数月別比較圖
昭和六年



取扱概況

職業紹介取扱成績

職業紹介所数 (三月末現在)

種別	一般職業紹介所		臨時職業紹介所		合計
	常設	臨時	常設	臨時	
認可(許可)可セルモノ	286	17	18	2	313
未開設ノモノ	2	1	1	1	5
休止中ノモノ	2	1	1	1	5
取扱アリタルモノ	288	18	19	3	328
取扱ナカリシモノ	1	1	1	1	4

備考 一般職業紹介所中五ヶ所及臨時職業紹介所中一ヶ所は日働労働紹介を取扱ふ。

一般職業紹介 (三月分)

全国二百九十九ヶ所の職業紹介所よりの報告に基き昭和六年三月中に於ける一般職業紹介取扱成績を述べれば左の如くである。

一、取扱成績

	男	女	計
求人 数	7,133	43,640	50,773
求職者 登録数	8,569	33,677	42,246
求職者 再来数	5,125	14,776	19,901
紹介状交付数	4,448	15,477	19,925
就職者 数	3,700	13,677	17,377
求人 数に対する求職者数の割合	61.7%	77.2%	69.5%

四、各管内状況

一、東京地方職業紹介事務局管内

	本月	前月	前年同月	比較増減(△減)
求人 数	4,971	4,848	4,848	123
求職者 登録数	5,488	5,344	5,344	144
求職者 再来数	3,744	3,633	3,633	111
紹介状交付数	3,201	3,166	3,166	35
就職者 数	2,703	2,622	2,622	81
求人 数に対する求職者数の割合	79.9%	79.9%	79.9%	0%

備考 前年同月取扱数は青森地方職業紹介事務局管内該管数を控除せる分である。

前月に比し各取扱数共に増加を示してゐる。之は主として、卒業期に當れる小学校児童の求人並求職申込の増加に因るものである。就中、紹介状交付数、就職者数の各増加は昨年末求人申込ありたる製絲女工の本月に入りて一齊に就職を見たる爲であり、此の結果就職率は相當の高率を示してゐる。

前年同月と比較するに、前年は本年と異り製絲業にかゝる特殊の事情なかりし爲一月中に於て就職せるも、本年は本月中に就職決定を見たる爲紹介状交付数、就職者数に於て著しい増加を示してゐる。

二、大阪地方職業紹介事務局管内

二、前月との比較

	本月	前月	前年同月	比較増減(△減)
求人 数	2,573	2,044	2,044	529
求職者 登録数	2,786	2,197	2,197	589
求職者 再来数	1,551	1,267	1,267	284
紹介状交付数	1,375	1,167	1,167	208
就職者 数	1,177	1,049	1,049	128
求人 数に対する求職者数の割合	72.8%	71.3%	71.3%	1.5%

三、前年同月との比較

	本月	前年同月	比較増減(△減)
求人 数	2,573	1,848	725
求職者 登録数	2,786	1,848	938
求職者 再来数	1,551	1,167	384
紹介状交付数	1,375	1,167	208
就職者 数	1,177	1,049	128
求人 数に対する求職者数の割合	72.8%	71.3%	1.5%

備考 前年同月取扱数は青森地方職業紹介事務局管内該管数を控除せる分である。

前月に比し各取扱数共に増加を示してゐる。之は主として、卒業期に當れる小学校児童の求人並求職申込の増加に因るものである。就中、紹介状交付数、就職者数の各増加は昨年末求人申込ありたる製絲女工の本月に入りて一齊に就職を見たる爲であり、此の結果就職率は相當の高率を示してゐる。

三、前年同月との比較 (△印ハ減)

	本月	前年同月	比較増減(△減)
求人 数	2,573	1,848	725
求職者 登録数	2,786	1,848	938
求職者 再来数	1,551	1,167	384
紹介状交付数	1,375	1,167	208
就職者 数	1,177	1,049	128
求人 数に対する求職者数の割合	72.8%	71.3%	1.5%

比較増減(△減)

求人	本月	前月	前年同月
登録数	36,443	36,443	36,443
求職者	26,900	26,900	26,900
再求職者	9,543	9,543	9,543
紹介状交付数	19,076	19,076	19,076
就職者数	9,933	9,933	9,933
求職者に対する求職者数の割合	147%	147%	147%
求職者数に対する就職者数の割合	26%	26%	26%

前月に比し各取扱数共に増加を示せるは、小学校卒業期に當り殊に少年紹介の取扱増加に因るものである。

前年同月に比し各取扱数共に増加してゐるが、之を職業別に見れば、商業、戸内使用人及雑業等である。

三、名古屋地方職業紹介事務局管内

求人	本月	前月	前年同月
登録数	16,000	16,000	16,000
求職者	11,800	11,800	11,800
再求職者	5,200	5,200	5,200
紹介状交付数	10,600	10,600	10,600
就職者数	4,700	4,700	4,700
求職者に対する求職者数の割合	166%	166%	166%
求職者数に対する就職者数の割合	63%	63%	63%

前月及前年同月に比し各取扱数共に増加を見たのは、富山縣下の各職業紹介所及岐阜、沼津の各紹介所に於ける製絲女工及富山縣に於ける漁夫等の季節的職業の取扱増加したると、新卒業児童の取扱増加した爲である。

四、福岡地方職業紹介事務局管内

求人	本月	前月	前年同月
登録数	8,000	8,000	8,000
求職者	6,000	6,000	6,000
再求職者	2,000	2,000	2,000
紹介状交付数	5,000	5,000	5,000
就職者数	2,000	2,000	2,000
求職者に対する求職者数の割合	175%	175%	175%
求職者数に対する就職者数の割合	31%	31%	31%

前月に比し各取扱数共に増加したるは、本月中少年紹介取扱の影響に因る。

五、青森地方職業紹介事務局管内

求人	本月	前月	前年同月
登録数	10,000	10,000	10,000
求職者	7,000	7,000	7,000
再求職者	3,000	3,000	3,000
紹介状交付数	6,000	6,000	6,000
就職者数	2,000	2,000	2,000
求職者に対する求職者数の割合	105%	105%	105%
求職者数に対する就職者数の割合	33%	33%	33%

求職者数に対する就職者数の割合 六七% △八% 三一%

前月に比し各取扱数共に増加したるは、小学校卒業期に當り少年紹介の取扱増加したると、北海道の鮭漁期に入り出稼漁夫の取扱其他土方日雇等の取扱多かりしに原因してゐる。

前年同月に比し各取扱数共に増加したるは、紹介所の増加と之が一般利用の増加したるに因るものと看られる。

五、需給關係

本月の求人及求職者の取扱数を見るに求人数一五、七六三人求職者一四七、八四六人にして三二、〇八三人の求職超過を示してゐる。即ち求人一〇〇人に對して求職者一二八人の割合である。次に之を性別に見れば男子は求人数七二、一〇二人求職者八五、六七九人にして求人一〇〇人に對し求職者一一九人の割合、女子は求人数四三、六四〇人求職者六二、一六七人にして求人一〇〇人に對し求職者一四二人の割合となつてゐる。

更に職業別に需給關係を見れば

- 一、工業及鑛業に於ては二五、一一二人の求職超過にして其の主なるものは製絲、機械器具、金屬工業、製版印刷等で、裝身具、嗜好品等は求人超過である。
- 二、土木建築に於ては一、五九一人の求職超過にして其の主なるものは土方日雇である。
- 三、商業に於ては三、〇九八人の求人超過にして其の主なるものは小商店、飲食店雇人、行

商等で店員、商店雑役等は求職超過となつてゐる。

四、農林業に於ては三一人の求職超過である。

五、水産業に於ては一五八人の求人超過である。

六、通信運輸に於ては一、九八九人の求職超過にして、其の主なるものは自動車従事員、通信従事員等である。

七、戸内使用人に於ては二、一八八人の求職超過にして其の主なるものは書生給仕、番人小使等で、乳母見守は求人超過である。

八、職業に於ては三、一九一人の求職超過にして其の主なるものは事務員其他にして外交集金人其他は求人超過となつてゐる。

尙小分類に依り求人並求職超過の主なるものを掲ぐれば左の通りである。

求人超過

外交集金人	六倍
理髮	四倍
裝身具	三倍
小商店、乳母見守	二倍半
飲食店雇人、染色	一倍半
求職超過	
番人小使	一〇倍
官公吏	八倍
事務員	七倍
書生給仕、教員	五倍
製絲、店員、通信従事員	三倍
自動車従事員	二倍半

商店雑役 一倍半

製絲	一、〇八八	小商店員	一、四三二
土方日雇	七、〇〇〇	外集金人	七、七二一
飲食店雇人	五、〇〇〇	裝身具	六、九六六
商店雑役	三、〇〇〇	漁業雇人	四、五三三
乳母見守	二、〇〇〇	店員	三、四七七
求職の主なるもの		金屬工業	二、〇〇〇
製絲	三、九六六	僕	一、三三三
店員	九、三三三	事務員	八、六六六
土方日雇	八、七二一	小商店員	六、九六六
書生給仕	五、〇〇〇	商店雑役	五、三三三
漁業雇人	四、五三三	飲食店雇人	三、三三三
機械器具	三、三三三	金屬工業	三、三三三
番人小使	三、〇〇〇	裝身具	二、三三三
求職の主なるもの		僕	一、三三三
事務員	七、〇〇〇	店員	六、九六六
製絲	五、〇〇〇	商店雑役	四、五三三
土方日雇	四、五三三	漁業雇人	四、五三三
小商店員	三、三三三	商店雑役	一、三三三
飲食店雇人	一、〇〇〇	裝身具	一、〇〇〇

告に基き昭和六年三月中に於ける取扱状況を述べれば左の通りである。

一、取扱概況

求人	男	女	計
求職者数	九、〇七七	三、七〇三	一、二、七八〇
再求職者数	二、九七三	一、一五八	四、一三一
紹介状交付数	九、三三七	三、三三三	一、二、七〇〇
求職者に対する求職者数の割合	114%	117%	114%
求職者数に対する紹介状交付数の割合	87%	86%	87%
取扱紹介所数	七三	六八	四五

二、前月及前年同月との比較 (△印は減)

イ、前月との比較

求人	本月	前月	比較増減
登録数	10,117	7,511	3,606
求職者	11,582	9,356	2,226
再求職者	10,037	7,917	2,120
紹介状交付数	10,117	7,511	2,606
求職者に対する求職者数の割合	114%	117%	△3%
求職者数に対する紹介状交付数の割合	87%	86%	1%

ロ、前年同月との比較

求人	本月	前年同月	比較増減
登録数	10,117	8,018	2,099
求職者	11,582	9,356	2,226
再求職者	10,037	7,917	2,120
紹介状交付数	10,117	7,511	2,606
求職者に対する求職者数の割合	114%	117%	△3%

求職者数に対する紹介件数の割合
 一一四% 一一四%
 八七% 八七%

三、各地方職業紹介事務局管内

一、東京地方職業紹介事務局管内
 本管内に於ける取扱数は求人数五五六、二七二人、求職者数六三三、一七四人、紹介件数五五五、七二六人にして之を前月のそれと比較するに求人数に於て一〇〇、七五八人求職者数に於て一一、六九〇人紹介件数に於て一〇一、三五〇人の各増加を示してゐる。右増加の主因は官公署に於て本月は各種土木事業の起興するもの多く、而も東京神奈川地方に於ける失業救済土木事業の求人数増加に依るものである。

二、大阪地方職業紹介事務局管内

本管内に於ける取扱数は求人数二二九、九一五人、求職者数二七一、二九二人、紹介件数二二九、九〇九人にして之を前月のそれと比較するに求人数に於て四五、一三二人求職者数に於て四五、五三九人紹介件数に於て四五、二〇二人の各増加を示してゐる。右増加の主因は大阪京都兩市に於ける失業救済土木事業の求人数増加に依るものである。

三、名古屋地方職業紹介事務局管内

本管内に於ける取扱数は求人数八三、一三〇人、求職者数一〇八、〇八二人、紹介件数八三、一三〇人にして之を前月のそれと比較するに求人数に於て一三、二六九人求職者数に於て一六、二一九人紹介件数に於て一三、二六二人の各増加を示してゐる。右増加の主因は愛知縣直轄失業救済土木事業並名古屋失業救済土木事業の求人数増加に依るものである。

四、福岡地方職業紹介事務局管内
 本管内に於ける取扱数は求人数七二、六九九人、求職者数七二、九〇一人、紹介件数七〇、七八七人にして之を前月のそれと比較するに求人数に於て五一、五〇三人求職者数に於て五一、四三四人紹介件数に於て五〇、八四九人の各増加を示してゐる。右増加の主因は門司、小倉、若松、戸畑市等に於ける失業救済土木事業の求人数増加に依るものである。

五、青森地方職業紹介事務局管内

本管内に於ける取扱数は求人数五〇、九〇九人、求職者数七二、三六二人、紹介件数五〇、八二五人にして之を前月のそれと比較するに求人数に於て七、九三五人求職者数に於て六、〇〇一人紹介件数に於て七、九九〇人の各増加を示してゐる。右増加の主因は米澤市、夕張町等に於ける失業救済土木事業の求人数増加に依るものである。

一、取扱概況

全国三二五ヶ所の職業紹介所中、専ら生活者専門紹介所一ヶ所及、併給生活者取扱専門部の設置ある紹介所十ヶ所よりの報告に基き、昭和六年三月中に於ける取扱成績を見れば次の如くである。

求人数	男 三、五〇〇人	女 二、九〇〇人	計 六、四〇〇人
求職者数	男 一、五〇〇人	女 一、三〇〇人	計 二、八〇〇人
紹介件数	男 一、五〇〇人	女 一、三〇〇人	計 二、八〇〇人
就職者数	男 一、三〇〇人	女 一、一〇〇人	計 二、四〇〇人
求人数に対する求職者数の割合	五五・八・五%	二七・一・八%	四一・九・四%
求職者数に対する就職者数の割合			

八・五% 一七・三% 一一・三%
 二、前月及前年同月の比較

求人数	本月 五、四〇〇人	前月 六、四〇〇人	前年同月 六、四〇〇人
求職者数	本月 二、八〇〇人	前月 二、八〇〇人	前年同月 二、八〇〇人
紹介件数	本月 二、八〇〇人	前月 二、八〇〇人	前年同月 二、八〇〇人
就職者数	本月 二、四〇〇人	前月 二、四〇〇人	前年同月 二、四〇〇人
求人数に対する求職者数の割合	四一・九・四%	四五・一・九%	三三・四・一%
求職者数に対する就職者数の割合	一一・三・三%	一〇・六・六%	一八・二・二%

三、需給関係

求人数、求職者数、就職者数、月末現在求人数及未紹介求職者数を業態別に示せば次表(五頁)の通りである。

中等学校卒業及同程度以上の者	男 一、三六〇人	女 一、八八〇人	計 三、二四〇人
専門学校卒業及同程度以上の者	男 一、五〇〇人	女 一、三〇〇人	計 二、八〇〇人
大卒卒業	男 一、五〇〇人	女 一、三〇〇人	計 二、八〇〇人
他の者	男 一、五〇〇人	女 一、三〇〇人	計 二、八〇〇人
計	男 五、〇〇〇人	女 四、〇〇〇人	計 九、〇〇〇人

四、求職者の教育程度

中等学校卒業及同程度以上の者
 男 一、三六〇人 女 一、八八〇人 計 三、二四〇人
 専門学校卒業及同程度以上の者
 男 一、五〇〇人 女 一、三〇〇人 計 二、八〇〇人
 大卒卒業
 男 一、五〇〇人 女 一、三〇〇人 計 二、八〇〇人
 他の者
 男 一、五〇〇人 女 一、三〇〇人 計 二、八〇〇人
 計
 男 五、〇〇〇人 女 四、〇〇〇人 計 九、〇〇〇人

五、就職者の給料

大卒卒業
 男 最高 六五圓 最低 四〇圓
 女 なし
 専門学校卒業及同程度以上の者
 男 最高 七〇圓 最低 三九圓
 女 最高 二〇圓 最低 二〇圓
 中等学校卒業及同程度以上の者
 男 最高 一三〇圓 最低 一〇圓

職業紹介聯絡取扱成績 (三月分)

一、第一次聯絡日報

指定職業紹介所十五ヶ所聯絡日報を發行せる職業紹介所は東京市中央、横浜市中央、西里町、名古屋中央の四ヶ所にして發行なきもの一ヶ所なり。

求人数	五、〇六九人	男 四、〇八一人	女 九八八人
求人口数	二、四〇三	男 八一九人	女 九二二人
紹介状交付数	九一一人	男 一四四人	女 二〇四人
就職者数	一六四人	男 二〇四人	女 一六四人
求人数に対する紹介状交付数の割合	本 月 一七・九七%	前 月 二〇・〇〇%	
求人数に対する就職者数の割合	三・二四%	二・七七%	
紹介状交付数に対する就職者数の割合	一八・〇〇%	一三・八五%	

二、第二次求人聯絡日報

指定職業紹介所三六ヶ所中聯絡日報を發行せる職業紹介所は十箇所(東京府、浦和町、前橋市、水戸市、長野市、新潟市、静岡市、鹿兒島、札幌市、秋田市)にして發行なき職業紹介所は二六箇所なり。

求人数	一三、三三三人	男 一、八六二人	女 一、四六一人
求人口数	六二〇	男 三、三六〇人	女 三、一三一人
紹介状交付数	三、九七三人	男 六五九人	女 三、三一一人
就職者数	三、九七〇人	男 三、三一一人	女 三、三一一人

業態別	性別	求人数		求職者数		就職者数		月末現在未紹介		給料
		男	女	男	女	男	女	男	女	
官公署		三、三六六	三、三六六	一、九一五	一、九一五	一、三三三	一、三三三	一、三三三	一、三三三	最高 最低
銀行		三、三六六	三、三六六	一、九一五	一、九一五	一、三三三	一、三三三	一、三三三	一、三三三	最高 最低
保險會社		二、七四	二、七四	一、三三	一、三三	一、三三	一、三三	一、三三	一、三三	最高 最低
商會社		三、三六六	三、三六六	一、九一五	一、九一五	一、三三三	一、三三三	一、三三三	一、三三三	最高 最低
工業會社		三、三六六	三、三六六	一、九一五	一、九一五	一、三三三	一、三三三	一、三三三	一、三三三	最高 最低
鐵業會社		三、三六六	三、三六六	一、九一五	一、九一五	一、三三三	一、三三三	一、三三三	一、三三三	最高 最低
個人商店		三、三六六	三、三六六	一、九一五	一、九一五	一、三三三	一、三三三	一、三三三	一、三三三	最高 最低
個人工場		三、三六六	三、三六六	一、九一五	一、九一五	一、三三三	一、三三三	一、三三三	一、三三三	最高 最低
學校		三、三六六	三、三六六	一、九一五	一、九一五	一、三三三	一、三三三	一、三三三	一、三三三	最高 最低
新聞雜誌社		三、三六六	三、三六六	一、九一五	一、九一五	一、三三三	一、三三三	一、三三三	一、三三三	最高 最低
其他		三、三六六	三、三六六	一、九一五	一、九一五	一、三三三	一、三三三	一、三三三	一、三三三	最高 最低
計		三、三六六	三、三六六	一、九一五	一、九一五	一、三三三	一、三三三	一、三三三	一、三三三	最高 最低

昭和六年三月俸給生活者職業紹介取扱成績

女 最高 三九圓 最低 一〇圓(住込)
 男 最高 五一圓 最低 二七圓

求人数に対する紹介状交付数の割合

Table showing job introduction ratios for various months and categories, including '本 月' (This month) and '前 月' (Previous month).

Table showing job introduction ratios for specific categories like '第四次求人聯絡日' and '第三次求人聯絡日'.

昭和六年二月職業紹介月報訂正

Large table of corrected job introduction statistics for February 1931, including job counts and ratios for various categories.

局 報

就職者汽車汽船賃割引證文 付取扱ニ關スル件

Text regarding job introduction regulations for train and ship fares, mentioning the Ministry of Labor and local authorities.

- List of points regarding job introduction procedures, including requirements for employers and applicants.

地方長官會議指示事項

Text detailing instructions from the local government conference regarding unemployment relief and job introduction measures.

Table showing unemployment statistics for various regions, including '北海道的地方' and '青森地方'.

Text providing further details on unemployment relief measures and government policies for the year 1931.

ル者ノ失業状況等ニ關シテモ出來得ル限リ之カ
狀勢ヲ知ルニ努メラレタシ

一、失業保護施設ニ關スル件

政府ハ職業紹介機關、職業輔導、授産、職業指
導及共済施設等所謂失業救済事業以外ノ失業保
護施設ニ對シテモ其ノ適切ナルモノニ對シテハ
緊縮方針ノ例外トシテ之カ計畫ヲ認容シ且成ル
ヘク低利資金融通ノ便ヲ與フルコトト爲シ居レ
リ各位ハ管内ノ狀況ニ適切ナル計畫ヲ樹テ失業
救済事業ト相俟テ失業保護ニ十分ナル努力ヲ拂
ハレタシ

一、失業對策機關ノ活用ニ關スル件

失業對策ノ構立並運用ハ努メテ綜合的聯絡的ナ
ラシムル必要アリ六大都市關係府縣及福岡縣等
ニハ中央ニ於ケル失業防止委員會ニ準スル委員
會ノ設ケアリ各地方ニ於テモ必要ニ應ジ各種ノ
機關ヲ設ケ以テ失業對策ノ構立並運用ニ遺憾ナ
キ時期セラレタシ

一、倫敦條約ノ實施ニ伴フ海軍解雇職工
ノ保護ニ關スル件

倫敦條約ノ實施ニ伴フ多量海軍職工ノ解雇ナ見
ルニ至リタルハ各位ノ既ニ知悉セラルル所ナリ
之カ就職斡旋共ノ他ノ保護ニ關シテハ海軍當局
ト聯絡ナリ且全國職業紹介機關ノ活動ヲ促シ
テ遺憾ナキ時期ヲ居ル次第ニシテ工廠所在地ノ
關係當局ニ於テハ既ニ大々配意中ノコトナルヘ
シト雖モ廣ク各方面ノ協力ニ俟ツニ非サレハ其
ノ目的ヲ達スルコト能ハサルヘキヲ以テ各位ニ
於テモ被解雇職工ノ保護指導ニ關シ十分協力セ
ラレタシ

社會課長會議指示事項

五月十一日より開催された道府縣社會課長會議に
於ける内務大臣の指示事項中職業紹介事業に關す
るものを要約すれば左の如くである。

一、失業救済事業ノ施行ニ關シテハ屢次通牒ノ次
第モアリ既ニ充分配慮中ノコトナルヘキモ特ニ
左記事項ニ留意セラレタシ

(一) 失業救済國道並府縣道改良工事ニ關シテハ
労働者ノ就業ニ關シ關係土木出張所、市町村
當局及職業紹介關係者、警察並方面委員等ト
緊密ナル聯絡ヲ圖リ労働者ノ使用ヲシテ失業
ノ最モ甚シカルヘキ時期及地域ニ適應セシメ
且テ就業機會ノ公平、生活困難ナル失業者ノ
優先使用等失業救済上最モ有効ナラシムルニ
努メラレタシ

(二) 道路改良工事ノ外他ニ失業救済事業ノ計畫
ナ有スル地方ニ於テハ特ニ事業相互間ノ聯絡
ヲ緊密ニシ事業施行ノ時期、方法等ノ調整統
制ニ關シ特ニ留意シ失業救済上最モ有効ナラ
シムルニ努メラレタシ

一、失業保護施設ニ關スル件

職業紹介、職業輔導、授産、職業指導及失業共
済等ハ失業救済事業ト相俟テ失業者保護ニ關ス
ル緊要ナル事項ナリ付政府ハ之等諸施設ニ對
シテモ緊縮方針ノ例外トシテ其ノ計畫ヲ認容シ
出來得ル限リ低利資金融通ノ便ヲ與フルコトト
爲シ居レリ各位ハ管内ノ狀況ニ適切ナル計
畫ヲ樹テ失業ノ保護ニ遺憾ナキ時期セラレタシ

彙報

職業紹介所設置

- △管轄別 大阪地方職業紹介事務局
名 稱 御所町
- △管轄別 奈良縣南葛城郡御所町八〇二
認可月日 昭和六年四月四日
- △管轄別 東京地方職業紹介事務局
名 稱 鹿沼町
- △管轄別 鹿沼町職業紹介所
認可月日 四月六日
- △管轄別 栃木縣上都賀郡鹿沼町一、六九一
認可月日 四月六日
- △管轄別 大阪地方職業紹介事務局
名 稱 三原町
- △管轄別 三原町職業紹介所
認可月日 四月六日
- △管轄別 廣島縣御調郡三原町一、七六〇
認可月日 四月六日
- △管轄別 東京地方職業紹介事務局
名 稱 川口市社會事業協會
- △管轄別 川口市社會事業協會職業紹介所
認可月日 四月八日
- △管轄別 東京地方職業紹介事務局
名 稱 埼玉縣北足立郡川口市九五〇
認可月日 四月八日
- △管轄別 東京地方職業紹介事務局
名 稱 吉田村
- △管轄別 吉田村職業紹介所
認可月日 四月九日
- △管轄別 新潟縣中魚沼郡吉田村字小泉六九
認可月日 四月九日

- 開所期間 自每年九月一日
至翌年四月三十日
△管轄別 東京地方職業紹介事務局
名 稱 芝里村
- △管轄別 新潟縣東頸城郡芝里村字信濃坂五三三
認可月日 四月九日
- 開所期間 自每年十月一日
至翌年三月三十一日
△管轄別 大阪地方職業紹介事務局
名 稱 津山市
- △管轄別 津山市職業紹介所
認可月日 四月十五日
- △管轄別 岡山縣津山市京町四一
認可月日 四月十五日
- △管轄別 大阪地方職業紹介事務局
名 稱 香住町
- △管轄別 香住町職業紹介所
認可月日 四月二十日
- 開所期間 自每年五月三十一日
至翌年五月三十一日
△管轄別 大阪地方職業紹介事務局
名 稱 竹原町
- △管轄別 竹原町職業紹介所
認可月日 四月二十二日
- 開所期間 自每年九月一日
至翌年二月末日
△管轄別 東京地方職業紹介事務局
名 稱 尾久町
- △管轄別 尾久町職業紹介所
認可月日 四月二十三日
- △管轄別 青森地方職業紹介事務局
認可月日 四月二十三日

- 經營主體 大畑村
名 稱 大畑村職業紹介所
認可月日 四月二十四日
- △管轄別 青森縣下北郡大畑村中堂二〇
認可月日 四月二十四日
- 經營主體 根室町
名 稱 根室町職業紹介所
認可月日 四月二十四日
- △管轄別 北海道根室郡根室町三ノ八
認可月日 四月二十四日
- 經營主體 青森地方職業紹介事務局
名 稱 青森地方職業紹介事務局
認可月日 四月二十四日
- △管轄別 北海道宗谷郡根室町一、四一〇
認可月日 四月二十四日
- △管轄別 福岡地方職業紹介事務局
名 稱 荻尾町
- △管轄別 荻尾町職業紹介所
認可月日 四月二十四日

勞働賃立替狀況並就職者旅費貸付狀況 (三月分)

東京地方職業紹介事務局管内		大阪地方職業紹介事務局管内	
公 共	私 立	公 共	私 立
名 稱	所 數	名 稱	所 數
東京市	七	大阪市	八
横濱市	一	前月小計	八
小 計	八	前月小計	八
前月小計	二	前月小計	二

名古屋地方職業紹介事務局管内

職業紹介事務打合せ其他

○水澤町職業紹介所に於ては四月二十七日黒澤尻小学校講堂に於て、四月二十八日水澤小学校に於て講演會を開催し、米谷青森地方職業紹介事務局嘱託より「職業紹介に就て」鈴木主事より「少年職業紹介に就て」講演ありたり。

○埼玉縣社會課主催の失業救済國道改良工事勞務者供給に關する事務打合せは四月十三日縣廳に於て開催したるが出席者は縣より三浦主事、榮屬、内務省東京土木出張所より三名、職業紹介所側よりは熊谷、大宮、川口、浦和町の所員出席し

○名古屋定期事務打合せは四月三十日中央職業紹介所に於て開催し千種職業紹介所長の東京地方職業紹介事務局主催前橋市に於ける研究會の狀況報告並昭和六年四月十八日旅行聯合会開催の狀況を夫々各所長より報告ありたり。

○西宮市及尼崎市共同主催の就職斡旋懇談會は四月二十四日西宮市役所に於て開催し出席者は三十五名にして大阪地方職業紹介事務局より遊佐局長及鈴木囑託出席せり協議事項左の如し。
一、町村管内求人開拓及求人者身元調査依頼の件
二、少年就職斡旋に關する件
三、香町村に於ける失業狀況及授産事業の種類

職業紹介事務所研究會狀況

○秋田縣社會課及本莊町職業紹介所主催の縣下職業紹介事務打合せは四月十六日本莊町職業紹介所に於て開催したるが出席者は縣下各紹介所員等二十三名にして中央職業紹介事務局より鈴木囑託、青森地方職業紹介事務局より赤澤囑託、加來秋田縣社會事業主事、古澤青森地方職業紹介委員出席、秋田縣提出の
一、昭和五年度出稼漁夫紹介に關する件
二、昭和六年度出稼漁夫紹介に關する件
三、出稼漁夫、人夫、女工等紹介に關する件
四、少年職業紹介に關する件
五、聯絡小學校事務打合せに關する件
六、失業救済事業施行に關する件
其他各所提出の事項に付協議打合せをなした

一、主催 東京地方職業紹介事務局
二、日時 昭和六年四月二十五日、二十六日、二十七日、三日間
一、会場 前橋市役所樓上
一、出席者 五七名
職業紹介所職員 四二
群馬縣社會課職員 二
社會局、中央職業紹介事務局 四
他地方職業紹介事務局 九
東京地方職業紹介事務局 九
一、研究項目
一、職業紹介所の經營方針に關する事項
二、地方産業事情勞務事情調査に關する事項

名古屋市	二	三九、〇三七	三六、八四一・五	一八、八四一・〇〇	三三、三三三・〇〇
靜岡市	一	一、八〇八・八	一、四六二・二	一、〇七一・四	一、〇六六・六
計	三	三、〇七〇・八	三、八三三・四	一九、九一五・四	三四、三〇三・六
前月小計	三	一九、九七二・四	三四、九四一・三	一一、六七一・九	一五、六九一・九

青森地方職業紹介事務局管内

札幌市	一	九七五	一〇、一五八・四	九七六・〇〇	一一、二五二・六
旭川市	一	一四、〇六八	一〇、〇六三・五	三三、二一八・〇〇	二二、五九四・三六
釧路市	一	四、三六七	五、六八三・〇〇	四、三六七・〇〇	五、六八三・〇〇
留萌市	一	一、二六七	九、〇三六・〇〇	一、二六七・〇〇	九、〇三六・〇〇
小計	四	一九、九〇七	二七、四四九・三	三七、三三六・〇〇	三〇、四二〇・六四
前月小計	三	三六、五〇〇・三	三〇、三六一・五	一七、〇三三・〇〇	一六、六五五・三二
總計	一七	五九、〇〇三・八	八、四四一・六	四八、五八九・九	七四、二七四・五
前月分	一七	四三、〇三〇・三	六、七四三・七	三九、六九四・六	五九、六三三・〇〇

福岡地方職業紹介事務局管内に於ては該當事項なし
市町村立職業紹介所以外の労働賃金立替狀況
大坂地方職業紹介事務局管内

公取債	取債人	員	金	額	收	主ナキ立替先
團體名	所數	人	員	金	額	備考
東京市	七	一三	一三	三、八〇〇・〇〇		
計	七	一三	一三	三、八〇〇・〇〇		
前月分	六	一五	一五	三、〇〇〇・〇〇		

備考 大坂、名古屋、福岡、青森各地方職業紹介事務局管内に於ては該當事項なし

四十六日	自午前九時	至午後一時	一、研究討議	至午後三十分	一、研究討議
四十七日	自午前八時半	至正午	一、研究討議	自正午	二、閉會、討論

出席者は全部前橋市職業紹介所の設備を觀察し更に同所樓上に陳列ありたる文書を見、同所の文書整理、分類保存狀況を見學し同時に同所に陳列せられたる職業紹介關係「ガスター」「ピラ」の陳列を視察し各職業紹介實務上の研究をなしたり。

三、職業紹介所の利用動員に關する事項
四、求人開拓に關する事項
五、特殊職業紹介に關する事項
六、委員會に關する事項
七、情報交換に關する事項
八、職員數及事務分擔等に關する事項
九、職業紹介所の位置に關する事項
一〇、設備に關する事項
一一、受付及紹介に關する事項
一二、聯絡に關する事項
一三、不良求人、求職に關する事項
一四、執務時間に關する事項
一五、割引證交付に關する事項
一六、統計に關する事項
一七、文書處理方法に關する事項
一八、文書編纂に關する事項
一九、文書保存に關する事項
二〇、其他に關する事項

月	日	午前	午後
四月二十五日	自九時	至十一時	一、各分科研究 討論準備 自午後一時
四月二十六日	自九時	至十一時	二、見學 自午後三時
四月二十七日	自九時	至十一時	三、見學 自午後三時

四、職業紹介所の實地視察

中央職業紹介委員會委員被仰付
昭和六年四月二十七日
福岡縣知事從四位勳三等 松本 學
任社會局長官 吉田 茂
依願免本官
昭和六年五月八日
福岡縣知事 川瀨 洽馬
福岡地方職業紹介委員會委員ナ命ス
昭和六年五月十二日
内務省

二、一般職業紹介

イ、取扱概況

求職者数	男 五、六三三	女 五、六三三	計 一一、二六六
求職者登録数	男 三、三〇四	女 三、三〇四	計 六、六〇八
紹介件数	男 三、七六八	女 三、七六八	計 七、五三六
就職者数	男 一、七三六	女 一、七三六	計 三、四七二

求職者数に対する求職者数の割合
 求職者数に對する求職者数の割合
 本月 前月 前年同月
 七七% 七七% 七七%

求職者数に對する就職者数の割合
 六月% 六月% 六月%
 本月の取扱数を前月のそれと比較するに求職者数に於て一三、五四三人求職者登録数に於て一〇、四八九人就職者数に於て九、二四一人の各増加を示してゐる。而して殺到率に於て變化なく就職率に於て四%の上向となつてゐる。
 尙前年同月の取扱数と比較するに求職者数に於て二、八四四人求職者登録数に於て二、八五六人就職者数に於て五、五六一人の各増加を示してゐる。而して殺到率に於て變化なく就職率に於て六%の上向となつてゐる。
 ロ、業種別及府縣別取扱状況
 求職者数多きものより示せば
 戸内使用人 四、二七二 商 業 一、七九八
 雜 業 八、三三三 通信運輸 六、三〇〇
 工業及鑛業 二、四四四 土木建築 一、五八七
 農 林 業 一、二七五 水 産 業 三、九一九
 求職者登録数多きものより示せば

戸内使用人 三、八八二 商 業 二、八八二
 雜 業 五、六六九 通信運輸 四、五三三
 工業及鑛業 一、五五四 農 林 業 一、二六〇
 水 産 業 一、〇三三 土木建築 九、九三三
 千人以上の求職者数ある府縣を示せば
 東京府 三、五七〇 大阪府 三、七九八
 兵庫縣 七、三三九 京都府 五、四三三
 愛知縣 三、八三三 神奈川県 一、八一九

失業状況(推定)月報概要 (一月分)

一、總括表

種 別	給料生活者	勞 働 者		其ノ他ノ勞働者		計	計ノ前月計ト比較増減
		調査人口	失業者	調査人口	失業者		
失業者	(三、四九七)	(一、六三三)	(一、八六四)	(一、八六四)	(一、八六四)	(一、八六四)	九、七三三
失業率	(三、四九七)	(一、六三三)	(一、八六四)	(一、八六四)	(一、八六四)	(一、八六四)	一、〇六

(註 括弧内ハ前月分ヲ表ス)

二、失業状況推定月報 (昭和六年一月分)

府 縣 別	給料生活者		勞 働 者		其ノ他ノ勞働者		合 計	
	調査人口	失業者	調査人口	失業者	調査人口	失業者	調査人口	失業者
北海道	一〇一、〇一〇	三、六〇〇	七、四三三	一、〇七五	二八、三三三	六、五〇四	三九、七三七	七、〇
東北道	一〇二、〇〇〇	一、七四七	一三、二二二	二、七〇二	四三、六三三	九、九	八〇、二一八	一〇、三
関東	一、〇〇〇、〇〇〇	一、五八八	三九、六六六	四、四四四	一八、六六六	三、九	三三、七〇〇	三、九
大 京	一、八八八、八八八	六、四四七	七六、八八八	八、〇〇〇	四三、九二二	四、三	七六、八八八	四、五
神 奈	五、〇〇〇、〇〇〇	三、一〇〇	三三、三三三	九、二二二	一七、七七七	四、〇	二八、四四四	五、三
兵 庫	三、〇〇〇、〇〇〇	二、六〇〇	三三、三三三	二、六六六	一三、三三三	三、三	二八、四四四	三、七
長 崎	三、〇〇〇、〇〇〇	九、七〇〇	三三、三三三	三、三三三	一三、三三三	二、九	二八、四四四	三、七
新 潟	三、〇〇〇、〇〇〇	七、七〇〇	三三、三三三	三、三三三	一三、三三三	二、九	二八、四四四	三、七
埼 玉	三、〇〇〇、〇〇〇	七、七〇〇	三三、三三三	三、三三三	一三、三三三	二、九	二八、四四四	三、七
群 馬	三、〇〇〇、〇〇〇	七、七〇〇	三三、三三三	三、三三三	一三、三三三	二、九	二八、四四四	三、七
千 葉	三、〇〇〇、〇〇〇	七、七〇〇	三三、三三三	三、三三三	一三、三三三	二、九	二八、四四四	三、七
茨 城	三、〇〇〇、〇〇〇	七、七〇〇	三三、三三三	三、三三三	一三、三三三	二、九	二八、四四四	三、七
栃 木	三、〇〇〇、〇〇〇	七、七〇〇	三三、三三三	三、三三三	一三、三三三	二、九	二八、四四四	三、七
茨 城	三、〇〇〇、〇〇〇	七、七〇〇	三三、三三三	三、三三三	一三、三三三	二、九	二八、四四四	三、七
三 重	三、〇〇〇、〇〇〇	七、七〇〇	三三、三三三	三、三三三	一三、三三三	二、九	二八、四四四	三、七
愛 知	三、〇〇〇、〇〇〇	七、七〇〇	三三、三三三	三、三三三	一三、三三三	二、九	二八、四四四	三、七
靜 岡	三、〇〇〇、〇〇〇	七、七〇〇	三三、三三三	三、三三三	一三、三三三	二、九	二八、四四四	三、七
山 梨	三、〇〇〇、〇〇〇	七、七〇〇	三三、三三三	三、三三三	一三、三三三	二、九	二八、四四四	三、七
滋 賀	三、〇〇〇、〇〇〇	七、七〇〇	三三、三三三	三、三三三	一三、三三三	二、九	二八、四四四	三、七

府 縣 別	給 料 生 活 者			勞 働 者			其 他 者			合 計		
	調査人口	失業者	失業率	調査人口	失業者	失業率	調査人口	失業者	失業率	調査人口	失業者	失業率
愛 媛	二、六三五	九〇五	四・三	四〇、一〇五	二、六二四	六・五	三、一六九	一三〇、三三九	六、六八八	二、三〇九	三・五	
香 川	一、四七二	二六九	一・八	一、九七三	三、七	三・三	一、七三二	一、三〇八	一、三〇八	一、三〇八	一・〇	
德 島	一〇、二七七	二九七	二・九	三、一九六〇	七、五	二・四	一、三〇八	一、三〇八	一、三〇八	一、三〇八	一・〇	
和 歌 山	一四、九八一	五三二	三・五	四〇、一〇一	二、八三三	七・〇	一、三〇八	一、三〇八	一、三〇八	一、三〇八	一・〇	
山 口	二八、四八八	一、〇七二	三・六	四六、三三〇	二、三三六	五・〇	一、三〇八	一、三〇八	一、三〇八	一、三〇八	一・〇	
廣 島	五〇、八三三	二、一八九	四・三	四六、三三〇	二、三三六	五・〇	一、三〇八	一、三〇八	一、三〇八	一、三〇八	一・〇	
岡 山	三三、八〇〇	九三四	二・九	二八、二〇六	二、五四六	九・〇	一、三〇八	一、三〇八	一、三〇八	一、三〇八	一・〇	
鳥 取	一六、二二九	三六八	二・二	一八、〇四五	四、四七	二・四	一、三〇八	一、三〇八	一、三〇八	一、三〇八	一・〇	
島 根	二二、〇七四	一七四	一・四	一〇、五九二	四、四六	四・二	一、三〇八	一、三〇八	一、三〇八	一、三〇八	一・〇	
鳥 羽	二六、三三〇	三三三	一・二	一八、七八九	八、三〇	四・五	一、三〇八	一、三〇八	一、三〇八	一、三〇八	一・〇	
富 山	一七、七六五	五二一	二・九	二二、三四三	一、〇〇九	四・五	一、三〇八	一、三〇八	一、三〇八	一、三〇八	一・〇	
石 川	二七、八四三	五七〇	二・〇	二二、三四三	一、〇〇九	四・五	一、三〇八	一、三〇八	一、三〇八	一、三〇八	一・〇	
福 井	一八、九九七	六七三	三・五	一九、四九七	三、八六二	二・〇	一、三〇八	一、三〇八	一、三〇八	一、三〇八	一・〇	
秋 田	一四、四六八	一、七二八	一二・〇	一八、四八四	一、二三五	六・七	一、三〇八	一、三〇八	一、三〇八	一、三〇八	一・〇	
山 形	二六、五九六	四四三	一・六	二五、〇四〇	二、四一四	九・六	一、三〇八	一、三〇八	一、三〇八	一、三〇八	一・〇	
青 森	一九、四八八	五七三	二・九	三三、三六六	一、八〇二	五・四	一、三〇八	一、三〇八	一、三〇八	一、三〇八	一・〇	
岩 手	三三、三三八	四八八	一・四	三三、三六六	一、八〇二	五・四	一、三〇八	一、三〇八	一、三〇八	一、三〇八	一・〇	
福 島	一九、四八八	五七三	二・九	三三、三六六	一、八〇二	五・四	一、三〇八	一、三〇八	一、三〇八	一、三〇八	一・〇	
宮 城	三三、三三八	四八八	一・四	三三、三六六	一、八〇二	五・四	一、三〇八	一、三〇八	一、三〇八	一、三〇八	一・〇	
長 野	三三、三三八	四八八	一・四	三三、三六六	一、八〇二	五・四	一、三〇八	一、三〇八	一、三〇八	一、三〇八	一・〇	
岐 阜	二二、三三九	三三三	一・五	二二、三三九	三三三	一・五	一、三〇八	一、三〇八	一、三〇八	一、三〇八	一・〇	
計	一、六四七、四四五	六三、九九九	三・八五	一、六四七、四四五	六三、九九九	三・八五	一、六四七、四四五	六三、九九九	三・八五	一、六四七、四四五	六三、九九九	

府 縣 別	給 料 生 活 者			勞 働 者			其 他 者			合 計		
	調査人口	失業者	失業率	調査人口	失業者	失業率	調査人口	失業者	失業率	調査人口	失業者	失業率
高 知	一四、三〇七	四九七	三・五	一四、三〇七	四九七	三・五	一四、三〇七	四九七	三・五	一四、三〇七	四九七	三・五
福 岡	六五、三三四	三、九四	六・〇	六五、三三四	三、九四	六・〇	六五、三三四	三、九四	六・〇	六五、三三四	三、九四	六・〇
大 分	一三、一八五	五七九	四・四	一三、一八五	五七九	四・四	一三、一八五	五七九	四・四	一三、一八五	五七九	四・四
佐 賀	一三、五三三	二六九	二・〇	一三、五三三	二六九	二・〇	一三、五三三	二六九	二・〇	一三、五三三	二六九	二・〇
熊 本	三〇、六九五	九四四	三・一	三〇、六九五	九四四	三・一	三〇、六九五	九四四	三・一	三〇、六九五	九四四	三・一
宮 崎	三二、〇二五	三三八	一・二	三二、〇二五	三三八	一・二	三二、〇二五	三三八	一・二	三二、〇二五	三三八	一・二
鹿 児 島	二六、六七九	七六八	二・九	二六、六七九	七六八	二・九	二六、六七九	七六八	二・九	二六、六七九	七六八	二・九
神 戸	七、三三三	三三六	四・六	七、三三三	三三六	四・六	七、三三三	三三六	四・六	七、三三三	三三六	四・六
計	一、六四七、四四五	六三、九九九	三・八五	一、六四七、四四五	六三、九九九	三・八五	一、六四七、四四五	六三、九九九	三・八五	一、六四七、四四五	六三、九九九	三・八五

工場労働者異動調 (十一月分)

昭和五年十一月に於ける工場労働者の異動並月末現在を見るに次の如くである。

内務省社会局 主要業種別異動調

業 種 別	解 雇		雇 入		入 入		月 末 現 在	
	工場数	職工数	工場数	職工数	工場数	職工数	工場数	職工数
製 糸 業	一、〇三二	六、五六〇	—	—	—	—	—	—
紡 績 業	二〇一	五、七六七	—	—	—	—	—	—
織 物 業	五〇四	四、四八二	—	—	—	—	—	—
機 械 業	一二七	一、一〇一	—	—	—	—	—	—
船 舶 業	五九	三、五九五	—	—	—	—	—	—
金 屬 業	一五七	一、一三九	—	—	—	—	—	—
窯 業	一一七	九七〇	—	—	—	—	—	—
計	—	—	—	—	—	—	—	—

前月末現在 七〇三、五五一、三九八、八八七
 比較減 五、八六〇 一、六九九 七、四六九
 主要業種別に異動状況を見るに左表の如くである。

昭和六年三月職業別職業紹介月報

職業	求人数		求職者数						紹介状交付数			就職者数			
	男	女	登録数		再求数		男	女	計	男	女	計	男	女	計
			男	女	男	女									
一、工業及礦業	627	10,178	10,805	2,017	30,949	32,966	84	781	865	1,802	35,974	37,776	2,338	49,329	51,667
1. 製絲	296	1,470	1,766	386	1,040	1,426	137	76	213	163	1,023	1,186	78	842	920
2. 紡織	1,171	98	1,269	712	72	784	418	12	430	445	42	487	213	31	244
3. 染織	3,660	2,536	6,196	1,029	1,344	2,373	456	247	703	893	1,091	1,984	381	692	1,073
4. 製紙	1,300	30	1,330	3,142	31	3,173	2,549	12	2,561	1,128	28	1,156	459	14	473
5. 機械器具	754	—	754	635	—	635	306	—	306	464	—	464	175	—	175
6. 船舶	480	29	509	1,302	11	1,313	873	3	876	430	23	453	192	12	204
7. 電気	1,940	66	2,006	3,029	108	3,137	1,976	13	1,989	1,179	69	1,248	639	41	680
8. 金属	118	128	246	189	63	252	34	18	52	158	134	292	46	57	103
9. 煉鉄	6	54	60	12	7	19	11	2	13	11	14	25	4	4	8
10. 煉鋼	45	6	51	103	10	113	36	1	37	31	5	36	23	5	28
11. 肥料	525	140	665	240	38	278	104	8	112	263	118	381	101	65	166
12. 製糖	1,831	96	1,927	2,272	80	2,352	1,749	28	1,777	1,254	91	1,345	440	41	481
13. 製粉	575	35	610	499	20	519	229	7	236	368	19	387	194	13	207
14. 食品	1,666	116	1,782	1,084	59	1,143	641	25	666	838	73	911	359	40	399
15. 増産	225	—	225	141	6	147	7	—	7	71	1	72	63	—	63
16. 探鉱	3,139	786	3,925	7,092	1,476	8,568	5,468	853	6,321	1,812	541	2,353	788	319	1,107
17. 其他	18,328	15,768	34,096	23,894	35,314	59,208	15,078	2,086	17,164	11,310	39,246	50,556	6,493	51,505	57,998
二、土木建築	1,809	5	1,814	1,546	2	1,548	457	—	457	851	2	853	494	2	496
18. 大工	259	—	259	258	1	259	90	—	90	106	5	111	57	—	57
19. 左工	81	—	81	54	1	55	47	—	47	19	3	22	17	1	18
20. 石工	6,928	102	7,030	8,555	161	8,716	2,908	4	2,212	5,619	95	5,714	4,840	95	4,935
21. 土方	514	—	514	711	2	713	336	—	336	274	1	275	165	1	166
22. 其他	9,591	109	9,700	11,124	167	11,291	3,133	4	3,142	6,869	106	6,975	5,573	99	5,672
三、商業	2,753	744	3,497	7,216	2,034	9,250	4,818	1,666	6,484	2,499	952	3,451	1,088	341	1,429
23. 商店	13,866	488	14,354	4,951	1,242	6,193	1,989	1,158	3,147	4,807	569	5,376	1,125	250	2,375
24. 小商店	3,488	112	3,600	5,154	213	5,367	4,064	165	4,229	3,192	86	3,278	1,298	65	1,363
25. 飲食店	2,885	2,144	5,029	3,536	385	3,921	2,548	121	2,669	2,183	428	2,611	878	211	1,089
26. 行商	1,696	90	1,786	479	21	500	296	—	296	730	28	758	383	11	394
27. 其他	281	42	323	248	12	260	73	8	81	171	27	198	86	18	104
28. 其他	24,969	3,620	28,589	21,584	3,907	25,491	13,788	3,118	16,906	13,582	2,090	15,672	5,858	896	6,754
四、農林業	301	18	319	339	12	351	96	1	97	231	12	243	158	11	169
29. 農作	2	—	2	4	—	4	—	—	—	—	—	—	—	—	—
30. 養蠶	87	16	103	58	11	69	1	—	1	39	10	49	39	10	49
31. 林業	19	6	25	49	5	54	42	13	55	52	14	66	49	14	63
32. 其他	409	41	450	450	31	481	139	18	157	324	36	360	248	35	283
五、水産業	4,093	299	4,392	3,917	269	4,186	148	—	148	3,572	233	3,805	4,042	228	4,270
33. 漁業	—	—	—	—	—	—	—	—	—	—	—	—	—	—	—
34. 製氷	81	45	126	76	103	179	19	—	19	51	99	150	32	99	131
35. 其他	4,174	344	4,518	3,993	372	4,365	167	—	167	3,623	332	3,955	4,074	327	4,401
六、通信運輸	101	—	101	179	—	179	36	—	36	90	—	90	83	—	83
36. 船運	8	—	8	137	—	137	51	—	51	11	—	11	5	—	5
37. 鐵道	3	—	3	84	—	84	27	—	27	1	—	1	—	—	—
38. 電信	467	36	503	1,077	177	1,254	423	12	445	400	81	481	129	20	149
39. 郵便	40	338	378	204	875	1,079	68	122	190	40	510	550	19	57	76
40. 通信	389	6	395	566	12	578	295	4	299	343	1	344	158	1	159
41. 運送	158	—	158	203	1	204	82	—	82	138	—	138	88	—	88
42. 車馬	13	—	13	32	1	33	15	1	16	11	—	11	6	—	6
43. 其他	1,179	380	1,559	2,482	1,066	3,548	1,007	139	1,146	1,034	592	1,626	488	78	566
七、用内使	102	16,856	16,958	193	12,340	12,533	108	4,637	4,745	100	11,258	11,358	54	6,043	6,097
44. 家政	15	2,038	2,053	103	728	831	3	205	208	5	778	783	3	455	458
45. 乳母	829	430	1,259	3,782	1,859	5,641	2,763	1,012	3,775	1,364	844	2,208	437	264	701
46. 衛生	226	96	322	2,856	173	3,029	4,017	87	4,104	339	64	403	113	38	151
47. 看護	177	430	607	681	412	1,093	641	154	795	186	262	448	92	163	255
48. 其他	1,349	19,650	20,999	7,615	15,512	23,127	7,532	6,095	13,627	1,994	13,206	15,200	699	6,963	7,662
八、雑業	34	4	38	248	38	286	196	41	237	41	1	42	32	1	33
49. 官吏	12	34	46	95	136	231	39	59	98	7	32	39	7	16	23
50. 教員	627	681	1,308	5,094	3,292	8,386	5,048	2,301	7,349	1,020	1,127	2,147	355	388	743
51. 事務	26	949	975	32	1,061	1,093	10	237	247	19	713	732	12	292	304
52. 看護	21	3	24	11	3	14	9	3	12	1	—	1	—	—	—
53. 醫局	52	47	99	105	32	137	65	15	80	35	29	64	17	15	32
54. 外資	7,147	564	7,711	1,823	52	1,875	921	11	932	1,955	52	2,007	736	27	763
55. 肥田	1,413	5	1,418	1,909	8	1,917	1,150	2	1,152	1,271	5	1,276	602	1	603
56. 理髪	502	341	843	202	72	274	51	18	69	150	54	204	64	34	98
57. 娯楽	50	417	467	49	108	157	18	35	53	34	100	134	13	59	72
58. 其他	2,240	683	2,923	3,262	811	4,073	2,115	489	2,604	2,139	626	2,765	1,488	331	1,819
59. 其他	12,124	3,728	15,852	13,430	5,613	19,043	9,622	3,211	12,833	6,172	2,739	9,411	3,327	1,164	4,491
九、無業	—	—	—	1,107	185	1,292	654	55	709	—	—	—	—	—	—
合計	72,123	43,640	115,763	85,679	62,167	147,836	51,125	14,726	65,851	45,408	58,347	103,755	26,760	61,067	87,327

職業別	工場数	職工数	工場数	職工数	工場数	職工数	工場数	職工数	工場数	職工数
製紙	52	218	—	—	—	—	—	—	—	—
製油	15	98	—	—	—	—	—	—	—	—
製糖	37	333	—	—	—	—	—	—	—	—
染料	7	48	—	—	—	—	—	—	—	—
印刷	7	33	—	—	—	—	—	—	—	—
精糖	7	33	—	—	—	—	—	—	—	—
木竹	5	36	—	—	—	—	—	—	—	—
電氣	7	48	—	—	—	—	—	—	—	—
金属	1	6	—	—	—	—	—	—	—	—
其他	1	6	—	—	—	—	—	—	—	—
合計	61	408	—	—	—	—	—	—	—	—

東京地方職業紹介事務局管内 職業紹介所別職業紹介月報 (續)
昭和六年三月分

職業紹介所名	求 人 数			求 職 者 数						紹介状交付数			就 職 者 数			
	男	女	計	登 録 数		再 来 数		男	女	計	男	女	計	男	女	計
				男	女	男	女									
新 高 出 野 市 市 町 村 計	222	101	323	72	300	372	5	1	6	46	269	315	41	344	365	
新 高 出 野 市 市 町 村 計	32	28	60	83	716	799	40	401	450	78	790	868	138	1,784	1,922	
新 高 出 野 市 市 町 村 計	104	48	152	154	373	527	3	1	4	77	393	443	71	364	435	
新 高 出 野 市 市 町 村 計	74	40	114	82	359	441	—	55	55	66	987	1,053	65	963	1,028	
新 高 出 野 市 市 町 村 計	152	291	443	148	583	731	11	15	26	47	558	605	42	552	604	
新 高 出 野 市 市 町 村 計	6	1	7	12	110	122	—	—	—	12	110	122	12	110	122	
新 高 出 野 市 市 町 村 計	30	58	88	27	30	57	1	3	4	27	30	57	27	30	57	
新 高 出 野 市 市 町 村 計	36	68	104	32	179	211	—	4	4	33	272	305	35	675	710	
新 高 出 野 市 市 町 村 計	30	67	97	277	2,227	2,604	—	2	2	203	5,186	5,391	200	5,078	5,278	
新 高 出 野 市 市 町 村 計	30	66	96	72	306	378	—	—	—	33	291	324	33	291	324	
新 高 出 野 市 市 町 村 計	25	22	47	16	12	28	1	1	2	15	12	27	17	12	29	
新 高 出 野 市 市 町 村 計	6	2	8	5	82	87	—	—	—	5	82	87	7	149	156	
新 高 出 野 市 市 町 村 計	15	9	24	251	424	675	1	6	7	50	413	463	141	1,490	1,631	
新 高 出 野 市 市 町 村 計	6	66	72	7	162	169	—	—	—	7	162	169	9	181	190	
新 高 出 野 市 市 町 村 計	11	14	25	11	14	25	—	—	—	11	14	25	11	14	25	
新 高 出 野 市 市 町 村 計	34	73	107	32	153	185	—	—	—	32	170	202	21	144	165	
新 高 出 野 市 市 町 村 計	5	8	13	13	46	59	—	—	—	10	47	57	10	73	83	
新 高 出 野 市 市 町 村 計	1	28	29	20	679	699	—	—	—	20	679	699	20	625	645	
新 高 出 野 市 市 町 村 計	5	12	17	5	43	48	—	—	—	5	43	48	5	316	321	
新 高 出 野 市 市 町 村 計	43	94	137	43	139	182	—	—	—	43	139	182	42	139	181	
新 高 出 野 市 市 町 村 計	47	236	273	54	301	355	—	—	—	34	175	209	30	170	200	
新 高 出 野 市 市 町 村 計	4	27	31	4	27	31	—	—	—	3	15	18	4	27	31	
新 高 出 野 市 市 町 村 計	31	290	291	21	428	449	—	—	—	21	679	700	19	658	677	
新 高 出 野 市 市 町 村 計	11	31	42	22	135	157	—	—	—	11	252	263	11	252	263	
新 高 出 野 市 市 町 村 計	21	21	42	48	118	166	—	—	—	43	117	160	82	374	456	
新 高 出 野 市 市 町 村 計	75	24	99	68	180	198	—	—	—	57	798	855	57	798	855	
新 高 出 野 市 市 町 村 計	5	8	13	5	8	13	—	—	—	5	8	13	5	8	13	
新 高 出 野 市 市 町 村 計	10	73	83	9	52	61	—	—	—	9	52	61	9	48	57	
新 高 出 野 市 市 町 村 計	1,071	1,766	2,837	1,593	8,136	9,729	76	559	635	1,003	12,718	13,721	1,164	16,139	17,303	
馬 場 町 市 市 町 村 計	52	55	107	55	53	108	4	9	13	20	32	52	7	23	30	
馬 場 町 市 市 町 村 計	139	503	642	126	788	914	—	—	—	48	804	852	22	465	487	
馬 場 町 市 市 町 村 計	77	75	152	152	56	208	5	11	16	72	41	113	48	28	76	
馬 場 町 市 市 町 村 計	66	599	665	88	22	110	7	7	14	62	21	83	49	19	68	
馬 場 町 市 市 町 村 計	334	1,232	1,566	421	919	1,340	16	20	36	202	898	1,100	126	535	661	
馬 場 町 市 市 町 村 計	158	921	1,079	80	137	217	13	15	28	44	106	150	27	144	171	
馬 場 町 市 市 町 村 計	103	135	238	82	495	577	35	119	154	51	542	593	20	714	734	
馬 場 町 市 市 町 村 計	130	270	400	57	23	80	13	2	15	30	14	44	22	13	35	
馬 場 町 市 市 町 村 計	80	61	141	62	39	101	13	—	13	53	42	95	16	23	39	
馬 場 町 市 市 町 村 計	27	23	50	84	9	93	—	—	—	23	1	24	23	1	24	
馬 場 町 市 市 町 村 計	498	1,410	1,908	365	703	1,038	74	136	210	201	705	906	108	895	1,003	
馬 場 町 市 市 町 村 計	45	76	121	33	68	101	5	61	66	20	66	86	13	94	107	
馬 場 町 市 市 町 村 計	62	16	78	57	13	70	5	2	7	25	11	36	25	11	36	
馬 場 町 市 市 町 村 計	107	92	199	90	81	171	10	63	73	45	77	122	38	105	143	
馬 場 町 市 市 町 村 計	241	99	340	217	78	295	130	25	155	187	59	246	68	56	124	
馬 場 町 市 市 町 村 計	39	26	65	31	12	43	—	—	—	26	11	37	11	11	22	
馬 場 町 市 市 町 村 計	103	126	229	100	170	200	18	4	22	32	90	122	11	77	88	
馬 場 町 市 市 町 村 計	14	6	20	23	10	33	—	—	—	—	—	—	11	6	17	
馬 場 町 市 市 町 村 計	397	257	654	371	200	571	148	29	177	245	160	405	101	150	251	
馬 場 町 市 市 町 村 計	180	104	284	82	51	133	6	15	21	106	93	199	42	39	81	
馬 場 町 市 市 町 村 計	100	64	164	123	44	167	26	2	28	92	38	130	84	34	118	
馬 場 町 市 市 町 村 計	234	68	302	193	41	234	25	15	40	69	29	95	56	24	80	
馬 場 町 市 市 町 村 計	10	2	12	1	13	—	—	—	—	9	9	9	9	—	9	
馬 場 町 市 市 町 村 計	55	14	69	31	11	42	3	—	3	7	6	13	6	6	12	
馬 場 町 市 市 町 村 計	579	252	831	441	148	589	60	32	92	283	163	446	197	103	300	
馬 場 町 市 市 町 村 計	251	15	266	462	2,781	3,243	95	12	107	383	2,946	3,329	291	3,216	3,507	
馬 場 町 市 市 町 村 計	60	23	83	181	903	1,084	54	26	80	135	868	1,003	165	1,120	1,285	
馬 場 町 市 市 町 村 計	311	38	349	643	3,684	4,327	149	38	187	518	3,814	4,332	456	4,336	4,792	
馬 場 町 市 市 町 村 計	120	33	153	703	10,400	11,103	—	1	1	616	10,392	11,008	499	9,650	10,149	
馬 場 町 市 市 町 村 計	147	320	467	103	888	991	19	—	19	61	882	943	52	847	899	
馬 場 町 市 市 町 村 計	211	59	270	138	1,349	1,487	2	2	4	97	1,324	1,421	338	9,197	9,535	
馬 場 町 市 市 町 村 計	292	1,259	1,551	286	1,742	2,028	18	4	22	199	1,728	1,927	354	4,126	4,480	
馬 場 町 市 市 町 村 計	770	1,671	2,441	1,230	14,379	15,609	39	7	46	973	14,326	15,299	1,243	23,820	25,063	
東京地方合計	35,164	19,773	54,937	36,414	38,414	74,828	24,729	8,035	32,764	19,706	40,595	60,301	9,642	49,380	59,022	

東京地方職業紹介事務局管内 職業紹介所別職業紹介月報 (百八箇所)
昭和六年三月分

職業紹介所名	求 人 数			求 職 者 数						紹介状交付数			就 職 者 数			
	男	女	計	登 録 数		再 来 数		男	女	計	男	女	計	男	女	計
				男	女	男	女									
東京市中央	6,356	2,495	8,851	6,400	1,622	8,022	8,448	2,257	10,705	3,651	1,677	5,328	711	510	1,221	
東京市芝園橋	765	410	1,175	947	234	1,181	522	64	586	525	205	730	122	73	195	
東京市大塚	908	587	1,495	717	316	1,033	423	147	570	512	266	778	110	88	198	
東京市上野	1,789	454	2,243	1,618	366	1,984	2,113	131	2,244	1,210	271	1,481	238	94	332	
東京市浅草公園	1,362	411	1,773	1,566	283	1,839	1,036	230	1,266	716	195	911	183	64	247	
東京市花園	591	404	995	705	369	1,074	404	304	708	295	204	499	104	81	185	
東京市豊島	515	148	663	491	82	573	613	10	623	229	64	293	71	11	82	
東京市技術労働	33	—	33	8	—	8	1	—	1	9	—	9	4	—	4	
東京市業平橋	564	142	706	854	107	961	667	28	695	454	66	520	146	29	175	
東京市婦人少年	2,245	1,065	3,310	540	831	1,371	1,023	801	1,824	720	540	1,260	106	142	248	
東京市本郷	15	55	70	369	206	575	118	120	238	22	109	131	16	19	35	
東京市青年會	5,289	1,217	6,506	3,850	1,66											

大阪地方職業紹介事務局管内 職業紹介所別職業紹介月報 (續)
昭和六年三月分

職業紹介所別	求 人 數			求 職 者 數						紹介状交付數			就 職 者 數			
	男	女	計	登 録 數			再 來 數			男	女	計	男	女	計	
				男	女	計	男	女	計							
阪 實	津 市	83	22	105	65	14	79	37	3	40	45	15	60	36	10	46
	根 町	50	26	76	45	10	55	12	8	20	34	9	43	21	6	27
	長 濱 町	12	4	16	12	2	14	1	1	2	6	1	7	6	1	7
	小 計	145	52	197	122	26	148	50	12	62	85	25	110	63	17	80
鳥 取	米 子 市	120	132	252	90	95	185	103	85	188	50	95	145	11	56	67
	鳥 取 市	146	102	248	115	55	170	161	98	259	101	51	152	67	21	88
	小 計	266	234	500	205	150	355	264	183	447	151	146	297	78	80	158
	松 江 市	84	49	133	36	42	78	13	19	32	35	47	82	16	22	38
鳥 根	今 市 町	9	3	12	9	4	13	—	—	—	4	2	6	4	2	6
	小 計	93	52	145	45	46	91	13	19	32	39	49	88	20	24	44
	岡 山 市	365	235	600	627	318	945	606	237	843	322	206	528	146	128	274
	愛 媛 岡 山 支 部	48	70	118	55	77	132	24	44	68	35	60	95	13	34	47
山 小	倉 庄 村	15	23	38	59	34	93	—	9	9	6	30	36	4	17	21
	里 庄 村	4	—	4	4	—	4	—	—	—	4	—	4	4	—	4
	小 計	432	328	760	745	429	1,174	630	290	920	367	296	663	167	179	346
	廣 島 市 中 央	294	255	549	379	165	544	380	20	400	216	140	356	116	87	203
廣 島	廣 島 市 東 松 原	256	214	470	351	165	516	187	53	240	139	176	315	63	70	133
	廣 島 商 工 會 議 所	108	17	125	120	29	149	28	4	32	46	16	62	28	7	35
	尾 道 市	190	149	339	218	173	391	23	15	38	172	163	335	29	96	125
	小 計	1,171	858	2,029	1,526	787	2,313	777	205	982	767	681	1,448	368	395	763
和 歌 山	和 歌 山 市	77	27	104	55	28	83	3	5	8	45	24	69	26	10	36
	新 宮 町	99	5	104	125	7	132	—	—	—	70	3	73	63	3	66
	小 計	176	32	208	180	35	215	3	5	8	115	27	142	89	13	102
	德 島 市	355	283	638	354	265	619	324	97	421	198	296	494	74	129	203
香 川	小 計	355	283	638	354	265	619	324	97	421	198	296	494	74	129	203
	高 松 市	177	310	487	230	309	539	—	10	10	118	233	351	118	221	339
	觀 音 寺 町	26	14	40	60	20	80	4	4	8	31	14	45	23	7	30
	小 計	203	324	527	290	329	619	4	14	18	149	247	396	141	228	369
愛 媛	松 山 市	170	239	409	131	228	359	9	17	26	52	210	262	27	136	163
	愛 媛 愛 媛 支 部	—	159	159	—	178	178	—	37	37	—	180	180	—	102	102
	宇 和 島 市	88	59	147	106	75	181	29	26	46	61	72	133	41	37	78
	小 計	127	142	269	135	227	362	—	—	—	80	112	228	62	129	181
媛 川	三 津 濱 町	43	27	70	55	37	92	16	21	37	41	28	69	26	25	51
	八 幡 濱 町	115	186	301	91	184	275	13	65	78	59	209	268	47	138	185
	川 之 石 町	79	103	182	76	138	214	12	25	37	52	126	178	28	69	97
	小 計	631	928	1,559	609	1,080	1,689	80	201	281	366	980	1,346	237	630	867
高 知	高 知 市	101	134	235	191	269	460	1	10	11	62	119	181	48	46	94
	小 計	101	209	310	191	399	590	1	49	50	62	202	264	48	82	130
大阪地方合計		15,135	11,307	26,442	26,523	12,457	38,980	21,128	4,372	25,500	10,985	8,091	19,076	5,754	4,168	9,922

大阪地方職業紹介事務局管内 職業紹介所別職業紹介月報 (七十一箇所)
昭和六年三月分

職業紹介所名	求 人 數			求 職 者 數						紹介状交付數			就 職 者 數		
	男	女	計	登 録 數			再 來 數			男	女	計	男	女	計
				男	女	計	男	女	計						
大 阪 市 中 央	2,102	1,263	3,365	4,270	2,263	6,533	4,296	751	5,047	1,360	1,097	2,457	441	352	793
大 阪 市 九 條	449	162	611	1,792	403	2,195	1,773	156	1,929	304	209	515	134	74	208
大 阪 市 築 港	230	27	257	331	39	370	183	25	208	79	15	94	24	2	26
大 阪 市 西 野 田	239	102	341	943	146	1,089	735	76	811	143	64	207	70	30	100
大 阪 市 天 師 橋 大 丁 目	363	99	462	1,385	152	1,517	1,388	56	1,444	171	52	223	86	21	107
大 阪 市 小 橋 野 人	—	889	889	—	925	925	—	516	516	—	475	475	—	288	288
大 阪 市 梅 田	412	104	516	1,404	101	1,505	1,516	41	1,557	263	44	307	143	33	176
大 阪 市 玉 造	479	—	479	965	—	965	1,186	—	1,186	331	—	331	171	—	171
大 阪 市 萩 之 茶 屋	休 止														
大 阪 市	1,138	—	1,138	1,147	—	1,147	119	—	119	1,093	—	1,093	966	—	966
大 阪 基 督 教 會	59	4	63	130	20	150	104	4	108	47	2	49	17	2	19
大 阪 婦 人 會	—	367	367	—	165	165	—	25	25	—	152	152	—	105	105
内 鮮 協 和 會 豐 崎	19	—	19	87	—	87	170	—	170	19	—	19	19	—	19
内 鮮 協 和 會 鶴 橋	22	—	22	85	—	85	48	—	48	22	—	22	21	—	21
内 鮮 協 和 會 和 田	43	—	43	77	—	77	39	—	39	45	—	45	34	—	34
堺 市	728	895	1,623	611	605	1,216	115	26	141	444	605	1,049	283	473	756
岸 和 田 市	165	100	265	224	128	352	26	21	47	92	78	170	67	54	121
小 計	6,448	4,012	10,460	13,731	4,947	18,678	11,698	1,697	13,395	4,415	2,793	7,208	2,476	1,434	3,910
京 都 市 中 央	1,104	1,073	2,177	1,205	595	1,800	960	220	1,180	760	466	1,226	259	150	409
京 都 市 七 條	675	1,332	2,007	1,258	684	1,942	1,075	223	1,268	792	542	1,334	354	190	544
伏 見 市	35	25	60	75	25	100	7	4	11	24	17	41	13	13	26
新 舞 鶴 町	4	3	7	19	16	35	2	1	3	15	15	30	2	9	11
小 計	1,818	2,433	4,251	2,557	1,320	3,877	2,044	448	2,492	1,591	1,040	2,631	628	362	990
神 戶 市 中 央	951	470	1,421	1,936	998	2,934	991	105	1,096	691	390	1,081	200	83	283
神 戶 市 春 日 野	317	178	495	994	468	1,462	1,517	493	2,010	297	179	476	214	125	339
神 戶 市 林 田	239	210	449	747	339	1,086	1,223	213	1,436	345	193	538	123	100	223
神 戶 市 湊 川	487	133	620	832	183	1,015	316	74	370	467	91	558	192	49	241
尼 崎 市	265	77	342	413	134	547	378	41	419	191	45	236	179	27	206
西 宮 市	300	269	569	400	269	669	494	99	593	156	245	401	136	105	241
明 石 市	42	46	88	38	46	84	15	56	71	29	40	69	27	22	49
姫 路 市	98	56	154	91	46	137	25	24	49	68	43	111	25	27	52
高 砂 町	316	29	345	194	27	221	227	28	255	250	25	275	163	15	178
篠 山 町	12	1	13	10	1	11	4	1	5	6	1	7	3	1	4
温 泉 町	10	—	10	7	—	7	1	—	7	—	7	7	7	—	7
村 岡 町	—	—	—	—	—	—	—	—	—	—	—	—	—	—	—
八 鹿 町	34	8	42	11	—	11	—	—	11	—	3	—	3	2	5
加 古 川 町	64	25	89	103	77	180	21	28	49	62	32	94	37	21	58
和 田 山 町	4	—	4	4	—	4	—	—	4	—	4	—	4	—	4
小 計	3,139	1,502	4,641	5,780	2,588	8,368	5,212	1,142	6,354	2,596	1,284	3,880	1,308	575	1,883
奈 良 市	108	32	140												

福岡地方職業紹介事務局管内 職業紹介所別職業紹介月報 (三十七箇所)
昭和六年三月分

職業紹介所別	求 人 数			求 職 者 数						紹介状交付数			就 職 者 数		
	男	女	計	登 録 数			再 来 数			男	女	計	男	女	計
				男	女	計	男	女	計						
山口市	10	13	23	15	11	26	—	—	—	7	6	13	6	5	11
下關市	146	57	203	164	63	227	4	5	9	114	43	157	76	30	106
昭和三井	47	—	47	21	—	21	—	—	—	21	—	21	21	—	21
宇部市	112	30	142	52	19	71	16	6	22	14	11	25	6	8	14
徳山町	24	—	24	19	—	19	1	—	1	13	—	13	7	—	7
田布施町	10	2	12	8	3	11	—	—	—	8	2	10	8	2	10
山口小計	349	102	451	279	96	375	21	11	32	177	62	239	124	45	169
福岡市	796	350	1,146	751	418	1,169	359	125	484	338	254	592	137	119	256
門司市	195	88	283	450	182	632	35	5	40	98	35	133	48	16	64
小倉市	184	78	262	155	54	209	7	7	14	113	31	144	82	28	110
若松市	85	36	121	171	83	254	50	20	70	81	55	136	51	30	81
戸畑市	166	53	219	255	62	317	20	14	34	157	44	201	140	33	173
久留米市	99	83	182	97	86	183	8	16	24	50	95	145	25	48	73
八幡橋市	802	250	1,052	564	225	789	80	22	102	328	144	472	199	64	263
大牟田市	131	73	204	199	60	259	3	5	8	118	37	155	9	34	43
直方町	158	37	195	109	42	151	11	21	32	84	42	126	60	22	82
飯塚町	32	34	66	60	43	103	4	3	7	30	31	61	9	25	34
伊田町	20	3	23	54	5	59	2	1	3	9	1	10	9	1	10
福岡小計	2,668	1,085	3,753	2,865	1,260	4,125	588	239	827	1,405	769	2,175	769	420	1,189
長崎市	327	185	512	575	242	817	313	91	404	143	152	295	79	83	162
佐世保市	307	113	420	587	142	729	24	21	45	476	95	571	72	33	105
島原町	12	183	195	21	163	184	8	5	13	11	159	170	2	157	172
長崎小計	646	481	1,127	1,183	547	1,730	345	117	462	630	406	1,036	153	273	426
大分市	155	205	420	146	286	432	71	110	180	100	327	427	56	183	239
中津市	135	137	272	101	30	131	49	16	65	74	31	105	29	14	43
大分小計	340	402	742	284	319	603	120	135	255	210	358	568	121	197	318
佐賀市	313	318	631	318	333	651	121	221	342	263	394	657	66	167	233
佐賀小計	313	318	631	318	333	651	121	221	342	263	394	657	66	167	233
熊本市	251	163	414	489	334	823	198	175	373	214	177	391	120	79	199
水俣町	26	11	37	20	11	31	10	3	13	22	11	33	15	7	22
八代町	8	40	48	23	23	46	8	3	11	6	16	22	4	13	17
本庄町	14	14	28	21	17	38	3	5	8	7	17	24	6	7	13
熊本小計	293	228	521	553	385	938	219	186	405	249	221	470	145	106	251
宮崎市	135	38	173	76	26	102	6	12	18	28	19	47	25	11	36
都城町	81	100	181	164	122	286	—	—	—	55	100	155	32	68	100
延岡町	10	9	19	15	11	26	1	—	1	10	11	21	4	8	12
宮崎小計	226	147	373	255	159	414	7	12	19	93	130	223	61	87	148
鹿兒島市	128	216	344	179	234	413	26	17	43	34	171	205	18	133	151
志布志町	9	19	28	9	19	28	—	—	—	9	19	28	9	19	28
鹿兒島小計	137	235	372	188	253	441	26	17	43	43	190	233	27	152	179
沖繩市	10	4	14	21	1	22	—	—	—	3	1	4	1	1	2
那覇市	29	8	37	50	5	55	—	—	—	23	4	27	4	1	5
沖繩小計	39	12	51	71	6	77	—	—	—	26	5	31	5	2	7
福岡地方合計	5,011	3,010	8,021	5,996	3,358	9,354	1,447	938	2,385	3,097	2,535	5,632	1,471	1,439	2,910

名古屋地方職業紹介事務局管内 職業紹介所別職業紹介月報 (三十九箇所)
昭和六年三月分

職業紹介所別	求 人 数			求 職 者 数						紹介状交付数			就 職 者 数		
	男	女	計	登 録 数			再 来 数			男	女	計	男	女	計
				男	女	計	男	女	計						
名古屋市中央	2,121	594	2,715	1,115	508	1,623	1,142	602	1,804	808	664	1,472	254	283	537
名古屋市熱田	253	101	354	372	67	439	285	22	307	161	45	206	83	20	103
名古屋市千種	195	120	315	361	76	437	476	28	504	158	51	209	97	32	129
愛知会	95	2	97	102	4	106	16	—	16	72	1	73	53	—	53
豊橋市	94	12	106	105	3	108	2	—	2	56	—	56	33	—	33
豊橋小計	17	25	42	64	24	88	14	9	20	12	13	25	4	7	11
岡崎市	63	32	95	174	28	202	6	1	7	53	13	66	40	12	52
一宮市	237	96	333	163	76	239	30	14	44	101	101	202	82	71	153
瀬戸市	96	44	139	152	21	173	6	—	6	76	15	91	58	10	68
名古屋小計	3,239	1,041	4,280	2,666	814	3,480	2,018	736	2,754	1,531	907	2,438	735	447	1,182
静岡市	382	298	680	338	241	579	86	50	136	209	170	379	141	126	267
浜松市	267	1,078	1,345	246	653	899	111	45	156	194	628	822	150	609	759
清水市	302	70	372	236	64	300	44	9	53	239	64	303	163	38	201
静岡小計	185	62	247	212	99	311	15	6	21	71	39	110	64	32	96
三島町	207	81	288	94	44	138	6	3	9	67	31	98	54	28	82
静岡小計	1,343	1,589	2,932	1,126	1,101	2,227	262	113	375	780	932	1,712	572	833	1,405
津市	17	30	47	47	39	86	5	4	9	17	27	44	8	20	28
四日市市	151	30	181	115	41	156	—	—	—	73	31	104	70	24	94
宇治山田市	44	46	90	72	40	112	—	1	1	43	24	67	42	20	62
宇治山田小計	25	3	28	36	2	38	—	—	—	21	1	22	14	—	14
桑名町	56	27	83	116	9	125	5	—	5	10	5	15	8	2	10
上野町	24	5	29	33	1	34	21	—	21	19	—	19	15	—	15
松坂町	138	27	165	157	36	193	2	1	3	127	16	143	114	11	125
名古屋小計	455	168	623	576	168	744	33	6	39	310	104	414	271	82	353
岐阜市	171	499	670	184	149	333	10	3	13	187	151	338	149	125	274
大垣市	60	23	83	103	27	130	—	2	2	50	12	62	37	11	48
岐阜小計	234	522	756	304	177	481	10	5	15	246	163	409	207	136	343
福井市	200	139	339	275	84	359	33	31	64	120	75	195	98	62	160
福井小計	200	139	339	275	84	359	33	31	64	120	75	195	98	62	160
金澤市	443	428	871	479	272	751	237	96	333	181	241	422	133	198	331
小松町	83	37	120	73	25	98	3	—	3	28	7	35	32	10	42
大聖寺町	4	—	4	12	4	16	—	—	—	3	2	5	3	3	6
石川市	109	48	157	174	31	205	31	9	40	81	31	112	75	24	99
立川村	37	18	55	33	14	47	1	1	2	27	13	40	22	14	36
木郎村	43	13	56	20	14	34	16	5	21	21	14	35	8	3	11
大杉谷村	67	16	83	37	11	48	—	—	—	37	11	48	37	11	48
高濱町	2	78	80	4	79	83	—	—	—	4	80	84	3	75	78
石川小計	788	638	1,426	832	450	1,282	288	111	399	382	781	313	338	651	
富山県	136	448													

昭和六年三月分日傭労働紹介月報 (三旬合計) (七十三箇所)

管轄別	職業紹介所名	求人数			求職者数			紹介件数			月内ノ主ナル求人	
		男	女	計	男	女	計	男	女	計	業種別	賃金
東京地方職業紹介事務局管内	東京市玉姫	51,121	368	51,489	57,005	369	57,974	51,121	368	51,489	諸人夫	1.40 1.35 1.33
	東京市新宿	24,831	141	24,972	28,764	147	28,911	24,831	141	24,972	土工	1.80 1.65 1.63
	東京市芝浦	39,996	1,268	41,264	43,926	1,268	45,194	39,996	1,268	41,264	諸人夫	1.40 1.35 1.33
	東京市深川	56,660	1,785	58,445	61,661	1,785	63,446	56,660	1,785	58,445	土工	1.80 1.65 1.63
	東京市江東橋	50,450	143	50,593	64,925	143	65,068	50,450	143	50,593	諸人夫	1.40 1.30 1.32
	東京市技術労働	34,028	310	34,338	36,302	310	36,672	34,028	310	34,338	諸人夫	1.40 1.35 1.33
	東京市既橋	22,061	—	22,061	23,993	—	23,993	22,061	—	22,061	諸人夫	1.35 1.35 1.32
	労働共済會	1,116	—	1,116	1,348	—	1,348	1,116	—	1,116	水揚人夫	2.70 1.20 2.29
	救世軍月島	1,079	—	1,079	1,419	—	1,419	1,079	—	1,079	諸人夫	2.00 .70 1.36
	東京府千住	9,734	—	9,734	11,822	—	11,822	9,734	—	9,734	土工	2.20 1.40 1.50
	東京府王子	8,408	—	8,408	10,934	—	10,934	8,408	—	8,408	土木手帳	1.80 1.20 1.40
	東京府大島	15,764	1,766	17,530	20,185	2,171	22,356	15,764	1,766	17,530	土工	1.80 1.10 1.50
	品川町	7,598	62	7,660	9,345	62	9,407	7,598	62	7,660	土工	1.60 1.60 1.60
	大崎町	3,669	—	3,669	4,640	—	4,640	3,669	—	3,669	土工	1.60 1.44 1.60
	澁谷町	5,900	—	5,900	7,990	—	7,990	5,900	—	5,900	土工	1.80 1.40 1.60
	淀橋町	3,316	—	3,316	5,709	—	5,709	3,316	—	3,316	土工	1.60 1.40 1.60
	代々木町	8,185	—	8,185	10,112	—	10,112	8,185	—	8,185	土工	1.60 1.40 1.60
	千駄ヶ谷町	1,195	—	1,195	1,648	—	1,648	1,195	—	1,195	土工	1.60 1.60 1.60
	香榎町	6,443	90	6,533	8,873	90	8,963	6,443	90	6,533	土工	1.70 1.60 1.60
	東京府	14,686	—	14,686	14,359	—	14,359	14,686	—	14,359	土工	1.80 .70 1.40
	西巢鴨町	6,157	—	6,157	7,534	—	7,534	6,157	—	6,157	土工	1.60 1.40 1.40
	中野町	6,966	605	7,571	8,693	605	9,298	6,966	605	7,571	土工	1.60 1.40 1.40
	荏原町	3,379	31	3,410	4,055	31	4,086	3,379	31	3,410	土工	1.60 1.60 1.60
	澁野川町	3,353	—	3,353	3,961	—	3,961	3,353	—	3,353	土工	1.40 1.40 1.40
	八王子市	5,381	—	5,381	6,183	—	6,183	5,381	—	5,381	土工	1.60 .80 1.20
	日黒町	4,552	92	4,644	4,552	92	4,644	4,552	92	4,644	土工	1.60 1.60 1.60
	高田町	1,287	—	1,287	1,380	—	1,380	1,287	—	1,287	土工	1.40 1.40 1.40
	世田ヶ谷町	2,538	—	2,538	4,089	—	4,089	2,538	—	2,538	土工	1.40 1.40 1.40
	小計	399,853	6,661	406,514	466,067	7,073	473,140	399,526	6,661	406,187		
	横濱市中央	130,316	231	130,547	130,726	231	130,957	130,316	231	130,547	土工	2.80 1.20 1.40
	横濱市神奈川	353	—	353	432	—	432	353	—	353	土工	1.70 1.50 1.60
	横濱市保土ヶ谷	—	—	—	—	—	—	—	—	—		
	川崎町	20,792	—	20,792	20,792	—	20,792	20,792	—	20,792	土工	2.70 1.30 1.30
小計	151,461	231	151,692	151,950	231	152,181	151,461	231	151,692			
群馬	5,235	—	5,235	5,235	—	5,235	5,235	—	5,235	土工	1.20 .80 1.00	
宇都宮市	93	—	93	93	—	93	93	—	93	諸人夫	1.30 .50 1.00	
小計	5,235	—	5,235	5,235	—	5,235	5,235	—	5,235			
栃木	362	—	362	294	—	294	362	—	294	土工	.70 .50 .70	
長野市	1,966	—	1,966	1,966	—	1,966	1,966	—	1,966	土工	.60 .50 .70	
上田市	265	—	265	265	—	265	265	—	265	土工	.90 .40 .90	
小計	2,593	—	2,593	2,525	—	2,525	2,519	—	2,519			
東京他方合計	559,235	6,892	566,127	625,870	7,304	633,174	558,834	6,892	565,726			

青森地方職業紹介事務局管内 職業紹介所別職業紹介月報 (四十九箇所)

職業紹介所名	求人数			求職者数			紹介件数			就職者数		
	男	女	計	男	女	計	男	女	計	男	女	計
札幌小	477	273	750	500	197	697	173	52	225	320	120	440
札幌中	201	70	271	103	59	162	—	—	—	29	38	67
札幌大	53	—	53	85	—	85	—	—	—	29	—	29
札幌小計	731	343	1,074	688	256	944	173	52	225	378	158	536
仙台市	379	170	549	328	96	424	88	28	116	234	71	305
仙台市小計	379	170	549	328	96	424	88	28	116	234	71	305
青森市	134	75	209	205	78	283	49	27	76	90	46	136
青森市小計	134	75	209	205	78	283	49	27	76	90	46	136
岩手市	468	100	568	238	7	245	17	1	18	90	3	93
岩手市小計	468	100	568	238	7	245	17	1	18	90	3	93
秋田市	449	93	542	588	157	745	—	1	1	356	100	456
秋田市小計	449	93	542	588	157	745	—	1	1	356	100	456
山形市	16	4	20	3	—	3	—	—	—	2	—	2
山形市小計	16	4	20	3	—	3	—	—	—	2	—	2
青森地方事務所	75	15	90	64	9	73	1	—	1	57	4	61
青森地方事務所小計	75	15	90	64	9	73	1	—	1	57	4	61
青森地方事務所	175	31	206	211	37	248	115	7	122	159	19	178
青森地方事務所小計	175	31	206	211	37	248	115	7	122	159	19	178
青森地方事務所	14	4	18	2	—	2	—	—	—	3	—	3
青森地方事務所小計	14	4	18	2	—	2	—	—	—	3	—	3
青森地方事務所	26	12	38	31	5	36	24	—	24	13	4	17
青森地方事務所小計	26	12	38	31	5	36	24	—	24	13	4	17
青森地方事務所	16	1	17	22	1	23	—	—	—	19	1	20
青森地方事務所小計	16	1	17	22	1	23	—	—	—	19	1	20
青森地方事務所	2,481	848	3,329	2,380	646	3,026	467	116	583	1,401	46	1,807
青森地方事務所小計	2,481	848	3,329	2,380	646	3,026	467	116	583	1,401	46	1,807
宮城県	602	190	792	555	130	685	45	14	59	323	81	404
宮城県小計	602	190	792	555	130	685	45	14	59	323	81	404
山形市	89	17	106	94	7	101	54	5	59	51	8	59
山形市小計	89	17	106	94	7	101	54	5	59	51	8	59
山形市	301	17	318	320	15	335	4	—	4	293	11	304
山形市小計	301	17	318	320	15	335	4	—	4	293	11	304
山形市	1,020	81	1,101	1,082	91	1,173	16	11	27	1,015	74	1,089
山形市小計	1,020	81	1,101	1,082	91	1,173	16	11	27	1,015	74	1,089
山形市	126	17	143	176	32	208	6	—	6	79	6	85
山形市小計	126	17	143	176	32	208	6	—	6	79	6	85
山形市	213	77	290	89	48	137	3	7	10	60	39	99
山形市小計	213	77	290	89	48	137	3	7	10	60	39	99
山形市	12	26	38	69	33	102	9	3	12	30	16	46
山形市小計	12	26	38	69	33	102	9	3	12	30	16	46
山形市	45	12	57	42	23	65	1	—	1	7	3	10
山形市小計	45	12	57	42	23	65	1	—	1	7	3	10
山形市	49	3	52	31	2	33	2	—	2	16	1	17
山形市小計	49	3	52	31	2	33	2	—	2	16	1	17
山形市	19	—	19	19	—	19	—	—	—	19	—	19
山形市小計	19	—	19	19	—	19	—	—	—	19	—	19
山形市	12	—	12	14	—	14	2	—	2	8	—	8
山形市小計	12	—	12	14	—	14	2	—	2	8	—	8
山形市	137	41	178	175	58	233	14	3	17	80	20	100
山形市小計	137	41	178	175	58	233	14	3	17	80	20	100
青森市	587	25	612	578	52	630	36	2	38	485	14	499
青森市小計	587	25	612	578	52	630	36	2	38	485	14	499
青森市	953	19	972	975	20	995	1	—	1	945	17	962
青森市小計	953	19	972	975	20	995	1	—	1	945	17	962
青森市	33	7	40	61	17							

昭和六年三月分日備労働紹介旬報

旬別	取扱別 日	天候				求人数			求職者数			紹介件数			摘要			
		東京	大阪	名古屋	福岡	男	女	計	男	女	計	男	女	計	業種別	賃金		
		晴	曇	雨	雪											最高	最低	普通
上旬分 (紹介所七十ヶ所)	1日日	晴	晴	晴	曇	30,738	678	31,416	35,950	606	36,646	30,708	678	31,386	土木	2.80	0.70	1.67
	2日月	晴	晴	晴	曇	33,510	760	34,300	37,550	761	38,320	33,494	754	34,248	土木	2.00	1.50	2.00
	3日火	晴	晴	晴	曇	33,453	765	34,218	38,064	775	38,839	33,434	766	34,200	土木	2.70	1.20	2.20
	4日水	曇	雨	雨	晴	24,809	411	25,220	28,506	415	28,921	24,698	408	25,106	土木	1.30	0.75	1.20
	5日木	晴	晴	晴	曇	33,128	727	33,855	37,748	761	38,509	33,097	727	33,824	土木	2.40	2.40	2.40
	6日金	晴	晴	晴	曇	34,524	747	35,271	38,744	798	39,542	34,512	748	35,260	土木	1.80	1.20	1.40
	7日土	雨	雨	雨	曇	13,133	253	13,386	18,187	266	18,453	13,118	253	13,371	土木	3.50	0.70	1.30
	8日日	晴	晴	晴	曇	33,847	785	34,642	38,045	801	38,846	33,825	793	34,618	土木	2.00	0.40	1.70
	9日月	曇	晴	晴	曇	35,645	850	36,495	39,778	862	40,640	35,621	851	36,472	土木			
	10日火	曇	晴	晴	曇	33,488	622	34,110	37,879	634	38,513	33,464	623	34,087	土木			
計					306,305	6,608	312,913	350,460	6,769	357,229	305,971	6,601	312,572					
中旬分 (紹介所七十一ヶ所)	11日水	曇	晴	晴	晴	35,255	902	36,157	39,728	914	40,642	35,194	902	36,096	土木	2.80	0.50	1.67
	12日木	晴	晴	晴	晴	35,171	945	36,116	39,723	954	40,677	35,141	945	36,086	土木	2.50	1.50	2.30
	13日金	晴	晴	晴	曇	35,467	983	36,450	39,783	996	40,779	35,425	983	36,408	土木	2.70	1.20	2.20
	14日土	晴	晴	晴	晴	34,930	1,051	35,981	39,586	1,069	40,655	34,902	1,051	35,953	土木	2.30	0.80	1.50
	15日日	晴	晴	晴	晴	33,787	990	34,777	37,886	1,019	38,905	33,757	990	34,747	土木	2.40	2.40	2.40
	16日月	晴	晴	晴	曇	34,802	1,024	35,826	39,119	1,216	40,335	34,850	1,020	35,870	土木	1.80	1.20	1.40
	17日火	曇	晴	曇	雨	32,979	899	33,878	37,214	913	38,127	32,908	886	33,794	土木	2.00	0.40	1.70
	18日水	雨	晴	晴	晴	21,004	659	21,663	23,979	666	24,645	20,979	659	21,638	土木			
	19日木	曇	晴	晴	晴	34,654	1,216	35,870	39,401	1,218	40,619	34,629	1,209	35,838	土木			
	20日金	曇	晴	晴	曇	30,364	1,140	31,504	35,287	1,147	36,434	30,350	1,129	31,479	土木	2.00	0.40	1.70
計					328,503	9,809	338,312	371,706	10,112	381,818	328,135	9,784	337,919					
下旬分 (紹介所七十三ヶ所)	21日上	晴	晴	晴	曇	28,793	804	29,597	35,301	830	36,131	28,791	804	29,595	土木	2.80	0.40	1.67
	22日日	晴	晴	晴	曇	32,953	986	33,939	38,360	1,008	39,368	32,919	978	33,897	土木	2.50	2.20	2.50
	23日月	曇	晴	晴	曇	33,933	1,229	35,162	39,137	1,287	40,424	33,878	1,224	35,102	土木	2.70	1.20	2.20
	24日火	曇	晴	晴	曇	33,556	922	34,478	38,056	1,030	39,086	33,475	914	34,389	土木	2.24	1.00	1.20
	25日水	曇	晴	晴	晴	33,521	1,106	34,627	38,277	1,178	39,455	33,500	1,105	34,605	土木	2.30	0.80	1.50
	26日木	曇	晴	晴	曇	33,330	1,155	34,485	38,204	1,206	39,410	33,066	1,134	34,200	土木	2.40	2.40	2.40
	27日金	雨	晴	晴	曇	25,178	793	25,971	30,507	830	31,337	25,082	786	25,868	土木	1.80	1.20	1.40
	28日土	晴	晴	晴	曇	33,139	937	34,076	38,507	988	39,495	33,143	932	34,075	土木	3.50	0.70	1.30
	29日日	晴	晴	晴	曇	32,543	902	33,445	37,674	936	38,610	32,526	889	33,415	土木	2.30	0.40	1.70
	30日月	曇	晴	晴	曇	32,736	979	33,715	37,938	1,040	38,978	32,727	979	33,706	土木			
31日火	曇	晴	晴	曇	30,277	783	31,060	35,608	862	36,470	30,244	783	31,027	土木				
計					349,959	10,596	360,555	407,569	11,195	418,764	349,351	10,528	359,879					
合 計					984,767	27,013	1,011,780	1,129,736	28,076	1,157,811	983,457	26,913	1,010,370					

昭和六年三月分日備労働紹介月報 (三旬合計) (續)

管轄別	職業紹介所名	求人数			求職者数			紹介件数			月内ノ主ナル求人				
		男	女	計	男	女	計	男	女	計	業種別	賃金			
												最高	最低	普通	
大阪地方職業紹介事務局管内	大阪市	83,544	960	84,504	95,140	960	96,100	83,538	960	84,498	土木	1.70	1.50	1.60	
	大阪市	16,885	144	17,029	17,537	144	17,681	16,885	144	17,029	土木	2.00	0.80	1.70	
	大阪市	36,385	177	36,562	41,803	177	41,980	36,385	177	36,562	土木	2.00	1.50	1.50	
	大阪市	19,510	—	19,510	24,069	—	24,069	19,510	—	19,510	土木	1.80	1.30	1.50	
	大阪市	4,299	24	4,292	6,902	24	6,925	4,299	24	4,292	土木	2.50	1.20	1.40	
	小計	160,593	1,304	161,897	185,451	1,304	186,755	160,587	1,304	161,891					
	京都市	15,138	—	15,138	15,138	—	15,138	15,138	—	15,138	人夫	2.70	1.00	1.13	
	京都市	27,176	—	27,176	27,176	—	27,176	27,176	—	27,176	人夫	3.50	1.00	1.11	
	小計	42,314	—	42,314	42,314	—	42,314	42,314	—	42,314					
	神戸市	18,534	1,291	19,825	21,058	1,291	22,349	18,534	1,291	19,825	人夫	1.55	0.88	1.35	
神戸市	13,870	148	14,018	17,865	148	18,013	13,870	148	14,018	人夫	1.80	1.35	1.50		
小計	32,404	1,439	33,843	38,923	1,439	40,362	32,404	1,439	33,843						
廣島市	1,758	—	1,758	1,758	—	1,758	1,758	—	1,758	土木	1.30	1.00	1.20		
小計	1,758	—	1,758	1,758	—	1,758	1,758	—	1,758						
愛媛県	99	4	103	99	4	103	99	4	103	人夫	0.90	0.80	0.85		
小計	99	4	103	99	4	103	99	4	103						
合計	237,168	2,747	239,915	268,545	2,747	271,292	237,162	2,747	239,909						
名古屋地方職業紹介事務局管内	名古屋市	73,084	5,704	78,788	95,579	5,704	101,283	73,084	5,704	78,788	人夫	1.70	0.99	1.10	
	名古屋市	1,460	234	1,694	3,617	234	3,851	1,453	234	1,687	人夫	1.80	0.40	1.30	
	名古屋市	395	—	395	695	—	695	395	—	395	人夫	2.00	0.60	0.80	
	名古屋市	448	—	448	448	—	448	448	—	448	土木	1.10	0.90	1.00	
	小計	75,387	5,938	81,325	100,339	5,938	106,277	75,380	5,938	81,318					
	静岡市	1,510	295	1,805	1,510	295	1,805	1,510	295	1,805	人夫	1.40	1.00	1.25	
	小計	1,510	295	1,805	1,510	295	1,805	1,510	295	1,805					
	合計	76,897	6,233	83,130	101,849	6,233	108,082	76,890	6,233	83,123					
	福岡地方職業紹介事務局管内	福岡市	1,292	29	1,321	1,420	29	1,449	1,289	29	1,318	人夫	1.50	1.10	1.30
		福岡市	8,717	426	9,143	8,717	426	9,143	8,717	426	9,143	人夫	1.40	1.00	1.20
福岡市		12,119	1,459	13,578	12,241	1,478	13,719	12,119	1,459	13,578	人夫	1.40	1.00	1.20	
福岡市		3,548	225	3,773	3,865	223	4,088	3,550	223	3,773	人夫	1.40	1.00	1.10	
福岡市		6,889	686	7,575	7,235	765	8,000	6,889	686	7,575	人夫	1.30	1.00	1.20	
福岡市		1,639	157	1,796	1,639	157	1,796	1,639	157	1,796	人夫	1.20	0.90	1.00	
福岡市		18,618	4,654	23,272	18,801	3,671	22,472	18,618	3,654	22,272	人夫	1.40	1.00	1.20	
福岡市		2,435	—	2,435	2,379	—	2,379	2,435	—	2,435	人夫	1.50	0.80	1.10	
小計		55,257	6,636	61,893	56,297	6,749	63,046	55,000	6,634	61,634					
佐世保市		8,678	1,088	9,766	8,605	1,210	9,815	8,127	986	9,113	工廠雑役	2.30	0.80	1.50	
小計	8,695	1,104	9,799	8,622	1,226	9,843	8,144	1,002	9,146	人夫	1.20	0.50	0.80		
宮崎縣	7	—	7	7	—	7	7	—	7	土木	1.10	0.70			

昭和六年三月營利職業紹介月報 (道府縣別及職業別)

地方局別	道府縣別	求人数			求職者数						紹介件数			就職者数			營業者		
		男	女	計	登録数			再来数			男	女	計	男	女	計	總数	取扱者数	
					男	女	計	男	女	計									
東京管内 東京地方職業紹介事務所	東京	17,983	17,174	35,157	9,492	10,143	19,635	3,221	1,297	4,518	10,370	10,466	20,836	5,930	6,237	12,167	291	278	
	神奈川	132	1,687	1,819	119	1,173	1,292	111	368	479	85	1,449	1,534	67	1,243	1,310	63	51	
	埼玉	167	132	299	167	132	299	13	9	22	167	132	299	163	132	295	80	67	
	千葉	124	85	209	143	92	235	12	6	18	129	85	214	129	85	214	113	51	
	茨城	—	—	—	—	—	—	—	—	—	—	—	—	—	—	—	—	—	
	栃木	48	39	87	42	42	84	12	10	22	44	37	81	44	37	81	22	18	
	群馬	14	21	35	6	12	18	—	3	3	6	12	18	6	12	18	14	8	
	山梨	18	32	50	29	34	63	—	—	—	18	32	50	18	32	50	19	11	
	長野	166	134	300	125	108	233	11	15	26	131	130	261	122	122	244	78	50	
	新潟	23	79	102	23	86	109	—	2	2	22	89	111	27	135	162	34	10	
計		18,675	19,383	38,058	10,146	11,322	21,968	3,380	1,710	5,090	10,972	12,482	23,434	6,506	8,035	14,541	717	544	
大阪管内 大阪地方職業紹介事務所管内	大阪	10,171	16,588	26,759	9,201	15,761	24,955	2,218	4,921	7,139	9,288	18,860	25,944	6,048	9,809	15,857	351	326	
	京都	1,041	4,422	5,463	1,137	3,196	4,333	156	3,537	3,693	654	3,943	4,597	451	1,761	2,212	131	92	
	兵庫	2,006	5,333	7,339	1,841	4,979	6,820	886	1,418	2,334	1,303	3,748	5,051	1,166	3,202	4,458	195	161	
	奈良	101	257	358	92	179	271	24	33	57	88	184	272	69	168	237	142	63	
	和歌山	31	49	80	14	36	50	5	3	8	16	38	54	16	36	52	21	6	
	鳥取	3	13	16	3	13	16	—	—	—	3	13	16	3	13	16	17	9	
	徳島	13	14	27	14	14	28	—	—	—	12	14	26	10	13	23	13	7	
	高松	28	19	47	19	19	38	15	2	17	25	18	43	25	18	43	71	13	
	香川	79	408	487	103	438	541	—	8	8	70	399	469	57	358	415	38	28	
	愛媛	39	315	354	104	378	482	7	45	52	16	318	334	8	282	290	12	8	
高知	103	122	225	117	134	251	29	24	53	97	124	221	94	119	213	64	55		
福岡	99	180	279	107	196	303	8	27	35	96	180	276	91	166	257	141	63		
佐賀	28	112	140	23	107	130	1	6	7	20	106	126	20	104	124	51	18		
計		13,742	27,882	41,574	12,775	25,413	38,218	3,349	10,084	13,407	11,688	25,711	37,429	8,058	18,138	24,197	1,247	849	
名古屋管内 名古屋地方職業紹介事務所管内	名古屋	789	2,393	3,182	757	2,211	2,968	116	469	585	750	2,529	3,279	481	1,878	2,359	140	112	
	岐阜	62	145	207	58	107	165	2	6	8	39	104	143	39	105	144	86	54	
	愛知	67	337	404	65	374	439	5	59	64	36	329	365	32	309	341	97	54	
	三重	64	215	279	10	180	190	—	55	55	9	213	222	9	209	218	54	35	
	滋賀	41	25	66	59	12	71	—	—	—	25	9	34	5	6	11	2	2	
	京都	63	371	434	74	344	418	2	16	18	52	333	385	38	292	330	44	39	
	計		1,076	3,486	4,562	1,023	3,228	4,251	125	605	730	911	3,517	4,428	604	2,799	3,403	423	296
	東京府管内 東京府職業紹介事務所管内	東京府	53	51	104	49	45	94	—	—	—	43	39	82	42	38	80	12	9
		神奈川	335	151	486	308	179	487	44	9	53	270	146	416	245	138	383	108	72
		埼玉	5	3	8	5	3	8	—	—	—	5	3	8	5	3	8	4	3
千葉		22	47	69	19	46	65	—	—	—	18	43	61	18	43	61	2	2	
茨城		7	8	15	7	8	15	—	—	—	7	8	15	7	8	15	2	2	
栃木		267	333	600	227	305	532	16	56	72	215	277	492	203	265	468	43	34	
群馬		13	30	43	8	27	35	6	14	20	7	29	36	7	28	35	13	10	
山梨		7	4	11	10	8	18	—	—	—	10	8	18	7	4	11	2	2	
長野		709	627	1,336	633	621	1,254	66	79	145	575	553	1,128	534	527	1,061	206	144	
計			709	627	1,336	633	621	1,254	66	79	145	575	553	1,128	534	527	1,061	206	144
青森管内 青森地方職業紹介事務所管内	青森	987	4	991	1,286	18	1,304	47	—	47	1,306	18	1,324	1,287	18	1,305	110	56	
	岩手	18	10	28	20	12	32	—	—	—	18	10	28	16	10	26	10	9	
	秋田	116	52	168	113	39	152	3	1	4	110	38	148	110	38	148	56	26	
	山形	—	—	—	—	—	—	—	—	—	—	—	—	—	—	—	—	—	
	宮城	101	45	146	31	26	57	—	—	—	31	26	57	26	26	52	13	10	
	福島	163	145	308	152	152	304	4	19	23	151	144	295	151	144	295	342	108	
	茨城	26	38	64	25	29	54	2	3	5	26	22	48	24	29	53	14	9	
	栃木	1,411	294	1,705	1,627	276	1,903	56	23	79	1,642	258	1,900	1,614	265	1,879	546	227	
	計		1,411	294	1,705	1,627	276	1,903	56	23	79	1,642	258	1,900	1,614	265	1,879	546	227
	合計	合計	35,613	51,822	87,235	26,204	41,300	67,594	6,976	12,471	19,447	25,788	42,531	68,319	17,316	27,785	45,081	3,136	2,680
工業及建設		2,049	395	2,444	1,186	378	1,564	138	29	167	1,055	333	1,388	543	380	923	—	—	
農業		1,585	2	1,587	928	5	933	233	1	234	810	3	813	611	3	614	—	—	
林業		12,315	5,923	17,938	9,114	3,769	12,883	1,981	3,277	5,258	8,105	3,371	11,476	4,274	2,403	6,677	—	—	
水産		778	497	1,275	714	446	1,160	55	66	121	686	415	1,101	676	411	1,087	—	—	
運輸		332	67	399	948	64	1,012	9	1	10	947	61	1,008	929	37	966	—	—	
通信		6,107	13	6,120	4,516	6	4,522	—	—	—	1,040	2	5,433	5,168	2	5,170	—	—	
内務		6,475	4,742	49,217	5,196	34,555	39,851	1,631	8,211	9,842	5,011	26,179	41,190	3,209	23,008	26,217	—	—	
雑		5,972	2,283	8,255	3,602	2,067	5,669	1,889	886	2,775	3,743	2,167	5,910	1,906	1,521	3,427	—	—	
計			35,613	51,822	87,235	26,204	41,300	67,594	6,976	12,471	19,447	25,788	42,531	68,319	17,316	27,785	45,081	—	—
日雇労働者	2,539	1,177	3,716	2,940	2,114	5,054	—	—	—	1,910	1,124	3,034	—	—	—	—	—		

備考 日雇労働者ノ府縣別ハ省略ス

昭和六年五月二十四日印刷
昭和六年五月二十七日發行

中央職業紹介事務所
東京市麹町區大手町社會局内
電話九ノ内(23) 二八八七番
二八八二番



中央職業紹介事務所
電話九ノ内 二八八七番
二八八二番

東京市京橋區横町一丁目一番地
印刷所 東京市京橋區横町一丁目一番地
電話京橋八一三番

昭和六年三月營利職業紹介月報 (道府縣別及職業別)

道府縣別	職業別	求 入 数			求 職 者 数			紹 介 件 数			就 職 者 数			費 用 者	
		男	女	計	男	女	計	男	女	計	男	女	計	種数	取数
東京府	京町	17,085	7,714	24,799	9,492	10,141	19,633	4,221	1,297	5,518	1,400	2,097	3,497	241	274
東京府	京野	182	1,687	1,869	119	1,173	1,292	711	298	1,009	85	1,149	1,234	67	1,201
東京府	京馬	167	132	299	167	132	299	167	132	299	167	132	299	167	132
東京府	京千	124	85	209	143	92	235	32	4	36	129	85	214	32	85
東京府	京山	48	29	77	42	24	66	42	24	66	42	24	66	42	24
東京府	京野	18	21	39	18	21	39	18	21	39	18	21	39	18	21
東京府	京野	15	18	33	15	18	33	15	18	33	15	18	33	15	18
東京府	京野	105	134	239	125	168	293	11	15	26	131	169	299	42	132
東京府	京野	23	79	102	23	79	102	23	79	102	23	79	102	23	79
東京府	京野	18,675	8,700	27,375	10,146	11,422	21,568	3,380	1,710	5,090	10,972	13,400	23,434	6,506	8,035
大阪府	大阪府	10,171	6,588	16,759	9,201	5,704	14,905	2,215	1,021	3,236	2,288	1,100	3,388	6,018	3,000
大阪府	大阪府	1,041	1,122	2,163	1,137	1,196	2,333	176	1,257	2,433	631	2,943	3,574	471	1,761
大阪府	大阪府	2,006	5,335	7,341	1,841	4,979	6,820	880	1,418	2,298	1,300	3,718	5,018	1,000	2,292
大阪府	大阪府	161	257	418	92	179	271	24	37	61	58	184	272	68	168
大阪府	大阪府	31	49	80	14	24	38	6	8	14	16	31	49	14	24
大阪府	大阪府	5	13	18	3	7	10	—	—	—	—	—	—	—	—
大阪府	大阪府	13	14	27	11	14	25	—	—	—	12	11	23	10	11
大阪府	大阪府	28	19	47	19	13	32	19	13	32	17	12	29	18	13
大阪府	大阪府	79	408	487	103	438	541	—	—	—	70	359	429	72	358
大阪府	大阪府	39	315	354	104	378	482	7	43	50	19	138	157	8	292
大阪府	大阪府	103	122	225	117	131	248	29	31	60	35	44	79	34	110
大阪府	大阪府	39	189	228	107	198	305	7	27	34	36	150	176	31	103
大阪府	大阪府	28	112	140	25	107	132	4	6	10	20	108	128	30	104
大阪府	大阪府	13,742	8,708	22,450	12,775	8,111	20,886	3,349	1,734	5,083	13,407	11,688	25,095	8,058	10,110
愛媛県	愛媛県	789	2,303	3,092	757	2,211	2,968	116	467	583	700	2,729	3,429	481	1,878
愛媛県	愛媛県	57	145	202	58	167	225	5	13	18	39	104	143	32	105
愛媛県	愛媛県	92	367	459	65	271	336	2	59	61	64	253	317	32	109
愛媛県	愛媛県	61	215	276	19	180	199	—	—	—	9	247	256	9	249
愛媛県	愛媛県	41	24	65	39	12	51	—	—	—	23	9	32	5	6
愛媛県	愛媛県	65	371	436	71	341	412	2	16	18	32	113	145	32	111
愛媛県	愛媛県	1,076	3,486	4,562	1,023	3,228	4,251	125	605	730	911	3,517	4,428	604	2,799
山形県	山形県	53	51	104	49	45	94	—	—	—	46	39	85	42	38
山形県	山形県	215	151	366	308	179	487	41	3	44	270	116	386	247	138
山形県	山形県	22	47	69	19	46	65	—	—	—	18	43	61	12	41
山形県	山形県	7	8	15	7	8	15	—	—	—	8	8	16	8	8
山形県	山形県	267	233	500	227	205	432	16	28	44	72	217	292	231	205
山形県	山形県	15	39	54	8	27	35	6	11	17	20	37	54	7	14
山形県	山形県	7	4	11	6	8	14	—	—	—	10	8	18	7	11
山形県	山形県	709	627	1,336	633	621	1,254	66	79	145	575	553	1,128	534	527
山形県	山形県	287	4	291	1,280	18	1,304	17	—	17	1,300	18	1,318	1,287	18
山形県	山形県	18	16	34	29	12	41	—	—	—	18	16	34	19	17
山形県	山形県	116	32	148	113	29	142	—	—	—	110	28	138	110	28
山形県	山形県	191	43	234	31	26	57	—	—	—	17	26	43	26	42
山形県	山形県	163	145	308	152	152	304	4	19	23	161	141	302	144	297
山形県	山形県	59	38	97	27	29	56	2	3	5	29	22	51	29	22
山形県	山形県	1,411	294	1,705	1,627	276	1,903	56	23	79	1,642	258	1,900	1,614	265
山形県	山形県	35,613	11,022	46,635	26,204	11,422	37,626	6,976	1,734	8,710	19,447	25,788	32,335	17,316	22,708
山形県	山形県	2,019	395	2,414	1,186	378	1,564	188	29	217	1,095	333	1,428	513	383
山形県	山形県	1,585	2	1,587	928	5	933	237	1	238	819	3	822	611	2
山形県	山形県	12,315	5,623	17,938	9,111	3,769	12,880	1,081	3,277	4,358	8,105	5,871	11,976	4,271	2,400
山形県	山形県	778	497	1,275	714	446	1,160	55	66	121	686	415	1,101	676	411
山形県	山形県	832	67	909	948	64	1,012	8	1	9	247	61	1,008	929	67
山形県	山形県	6,107	13	6,120	4,316	6	4,322	1,040	—	1,040	5,131	2	5,133	6,148	2
山形県	山形県	6,475	4,712	11,187	6,196	31,930	38,126	1,631	8,211	9,842	5,011	26,751	41,762	3,299	12,728
山形県	山形県	5,972	2,293	8,265	3,602	2,667	6,269	1,880	880	2,760	3,713	2,167	5,880	1,906	1,721
山形県	山形県	35,613	11,022	46,635	26,204	11,422	37,626	6,976	1,734	8,710	19,447	25,788	32,335	17,316	22,708
山形県	山形県	2,530	1,177	3,707	2,040	2,114	4,154	—	—	—	1,910	1,124	3,034	—	—

備考 日給労働者ノ府縣別ハ省略ス

中央職業紹介事務局

(東京市麹町區大手町社會局内)
電話九ノ内(23) 二、八六七番

東京地方職業紹介事務局

(東京市麹町區大手町社會局内)
電話九ノ内(23) 三、八八八番

東京府 神奈川縣 埼玉縣
群馬縣 千葉縣 茨城縣
栃木縣 山梨縣 長野縣
新潟縣

大阪地方職業紹介事務局

(大阪市西區南通五丁目)
電話九ノ内(23) 一、九一〇番

大阪府 京都府 兵庫縣
奈良縣 滋賀縣 鳥取縣
和歌山縣 徳島縣 香川縣
愛媛縣 高知縣

名古屋地方職業紹介事務局

(名古屋市中區御器所字出口番)
電話九ノ内(23) 一、〇〇番

岐阜縣 靜岡縣 三重縣
愛知縣 福井縣 石川縣
山梨縣 福山縣 長崎縣

福岡地方職業紹介事務局

(福岡縣)
電話九ノ内(23) 一、九三二番

大分縣 佐賀縣 熊本縣
宮崎縣 鹿兒島縣 沖繩縣
北海道 宮城縣 福島縣
岩手縣 青森縣 山形縣

青森地方職業紹介事務局

(青森市柳町五番地ノ五號)
電話九ノ内(23) 一、五二六番

秋田縣

中央職業紹介事務局

東京市京橋區橫町一丁目一番地
印刷所 東京市京橋區橫町一丁目一番地
電話九ノ内(23) 二、八六七番

昭和六年五月二十四日印刷
昭和六年五月二十七日發行

終