

Faint, illegible handwritten text, possibly bleed-through from the reverse side of the paper.

記

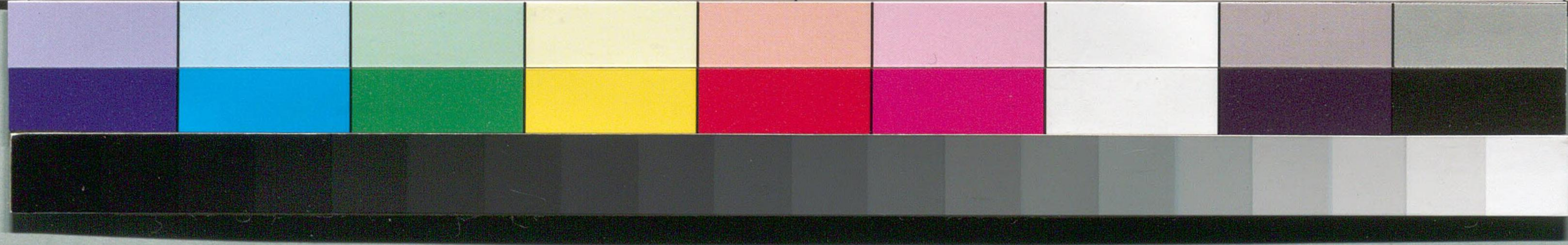
一 至是為之哀哉
白采三年

右 由中正 清 友申也

祝園村

法丹 昌方

明治廿三年三月
花園 昌方
新口 友申



Handwritten text in cursive script (sōsho) on the back of the paper, including a signature and date.

寄

記

一金包内四枚

一金三枚六枚

又一金包内五枚六枚

右代金正請取也

二落葉纏及灰焼金

八人

二枚

親園村

花園 明治二年三月廿一日 川上豊之助

野口右武郎殿

野口右近殿

治國所察知
三十五日

右文自用譜成

一冊物色

一冊物色

一冊物色

記

記

一金色月八拾美

松植白地割金十二人

一金三月三拾美

松植村人夫廿二人

一金九月拾美

親園村

川上豊吉

花園元經所

野口右近殿

栗 山 家 殿

新國以御衣

三 川 家 殿

石見守御衣 長生丸 萬國村

十 備 田 田 家 殿

一 備 田 田 三 家 殿

長 壽 寺 家 殿

一 備 田 田 八 家 殿

長 壽 寺 家 殿

等

栗 山 家 殿

金七 梳 六 牙

四 津 子 (五 津 子)

利 本 梳 五 梳 五 梳 五 梳

利 本 梳 五 梳 五 梳 五 梳

利 本 梳 五 梳 五 梳 五 梳

利 本 梳 五 梳 五 梳 五 梳

利 本 梳 五 梳 五 梳 五 梳

利 本 梳 五 梳 五 梳 五 梳

利 本 梳 五 梳 五 梳 五 梳

五十七年正月
冠任佳也

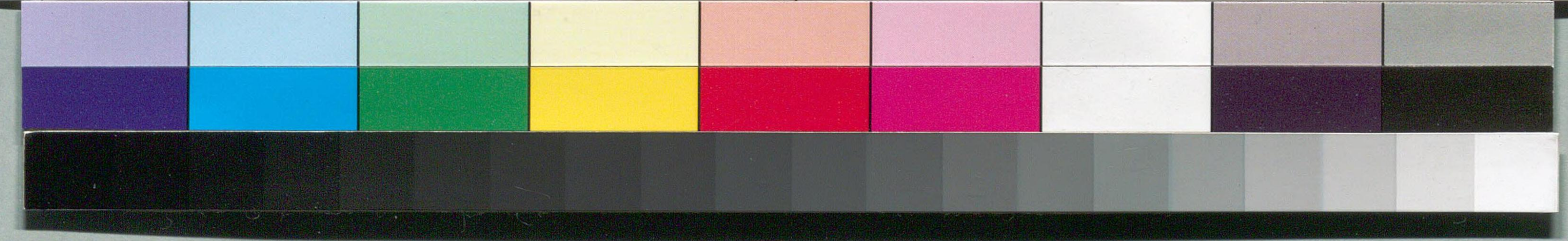
那之群親墨村大生親
申 庚 大 臣 親 國

四月十三日
樺山開墾社御中

証

一金山内之移入
一金山内
一金山内
今全山内之移入也
右ノ通リノ山内之移入也

梨苗之移入
柿苗之移入
桃苗之移入



明治二十二年
甲午十一月

初江郡大田原町

内山秀吉



不周園壘
野口左武良友

先

一月三日



三人永福也

大島寺



明治二十二年

一月三日

初江郡大田原町



野口左武良友

水

19 June 1871

in the name of the

President of the

Executive Council

of the United States

