

生徒生計調査報告 3

国立国会図書館

377.9

N186A



0052475000

0052475-000

377.9-N186s

生徒生計調査報告

長崎高等商業学校研究館

第3回

1937

AHN

4M-88

377.9

N1864

昭和十二年五月

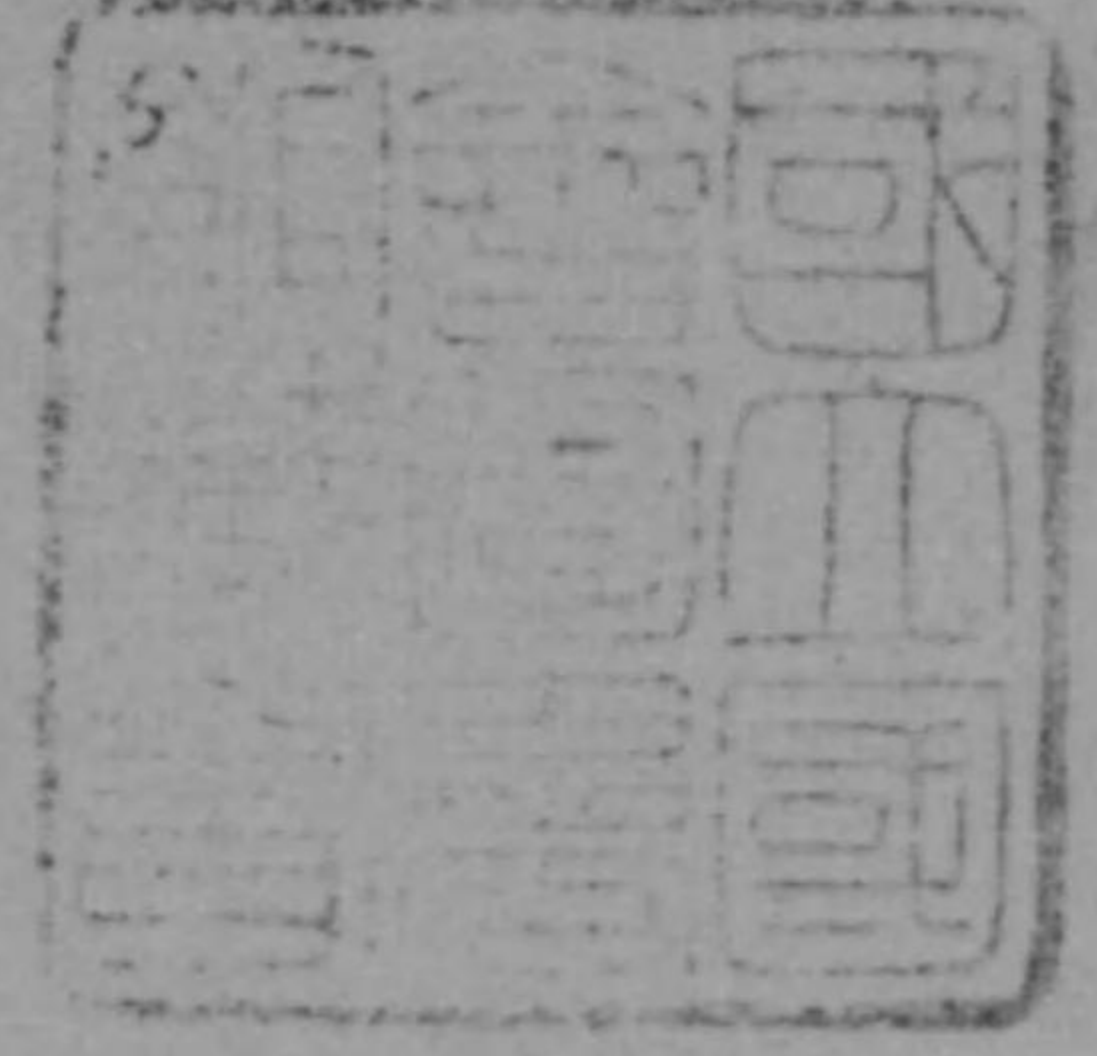
生徒生計調查報告

(第三回)

聯合會三休轉

長崎高等商業學校研究館

377.9
N1864



117856

序 言

一、本調査は昭和十一年十二月四日本校本科及貿易別科生徒に別掲の如き調査票を配布し、之に記入せしめたるものを原票としたものである。

二、調査に先だち豫め各年級生徒全部に對して調査の目的、記入方法等を説明し、豫備調査表に記入の練習を爲さしめた。

三、記入済の調査票は、夫々別に配付せし封筒に入れ、各組總代を通じて本館に提出せしめた。調査表及び封筒は全く無記名とした。

四、生徒數と申告者數の割合は左表の如くであつて、當日出席の生徒全部に提出を求めたものであるから、その差は當日の缺席者數を表すことになる。

申告生徒數

學年	生徒數	申告者數	%
總計	815	759	93
3年	253	220	87
2年	268	258	96
1年	268	256	96
貿易別科	26	25	96



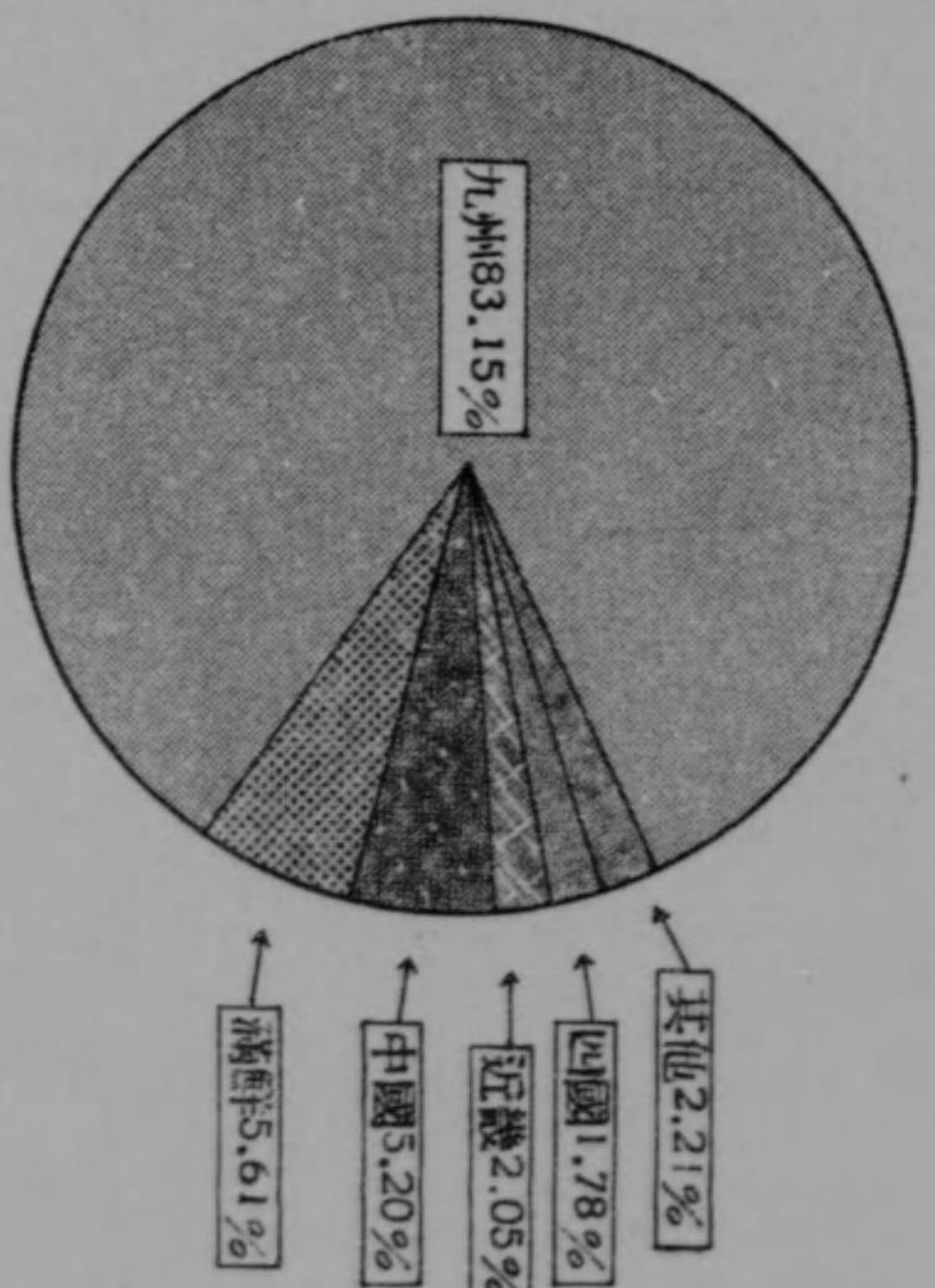
目次

一、圖表	一
一、調查票雛形	一
一、調查概観	二
一、本表	二
1、自家の所在地	四
2、自家の職業と家計の程度	六
3、居住關係	八
4、父母(存命中)の有無	九
5、兄弟姉妹(存命中)の數	一〇
6、戸主との續柄	一一
7、學資金の出所	一二
8、支出總額	一三
(一) 居住關係より見たる支出總額	一五
(二) 學年別に見たる支出總額	一七
9、居住別下宿料	一八
10、研究費	一九
11、雜費	二〇
12、學友會及諸會合費	二一
(一) 學友會の諸活動に支出したる費用並に諸會合費の合計額	二二
(二) 學友會の諸活動に支出したる費用	二三
(三) 諸會合費	二三
13、居住狀態	二三

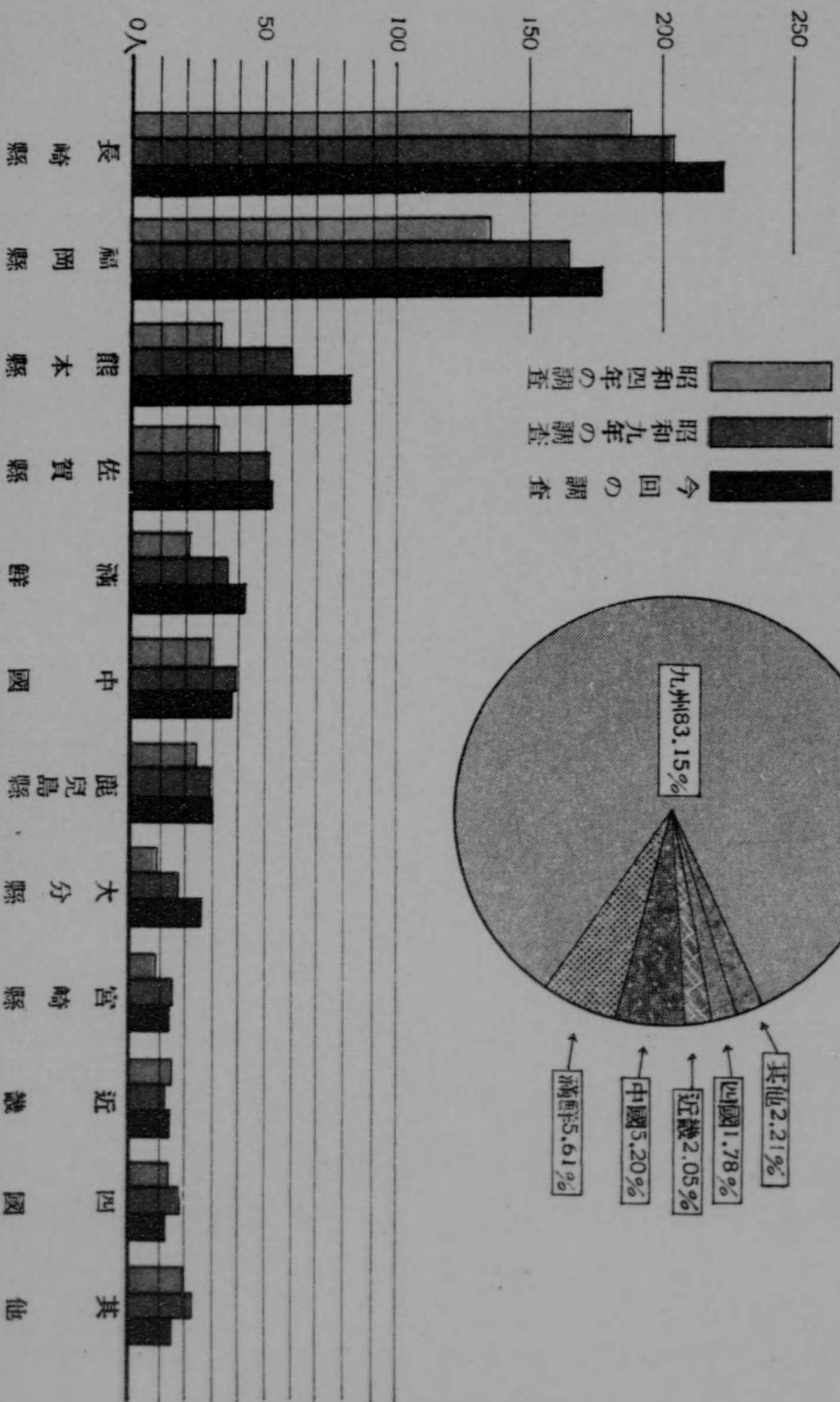
- (一) 學數と居住人員.....二四
- (二) 學數と燭光.....二五
- 14、兵役關係.....二六
- 15、卒業後の方針.....二六
- 16、中食方法.....二七
 - (一) 中食方法.....二七
 - (二) 中食方法と居住關係.....二八
- 17、趣味及娛樂.....二〇
- 18、嗜好.....三一
- 19、運動.....三一
- 20、新聞.....三一
- 21、雜誌.....三一

自家の所在地 (留學生28名を除く)

今回の調査
(總數731人)

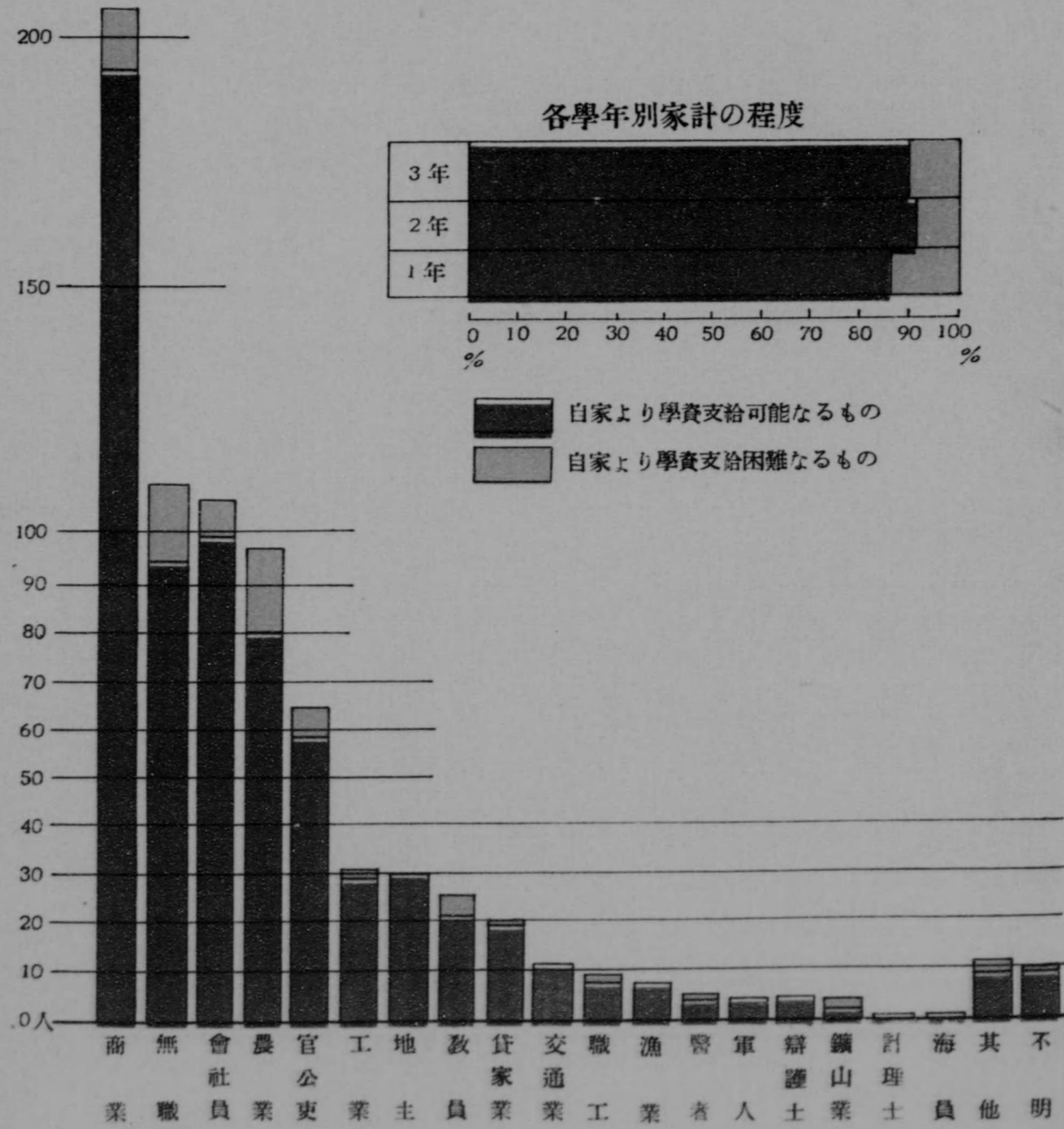


第一號表參照



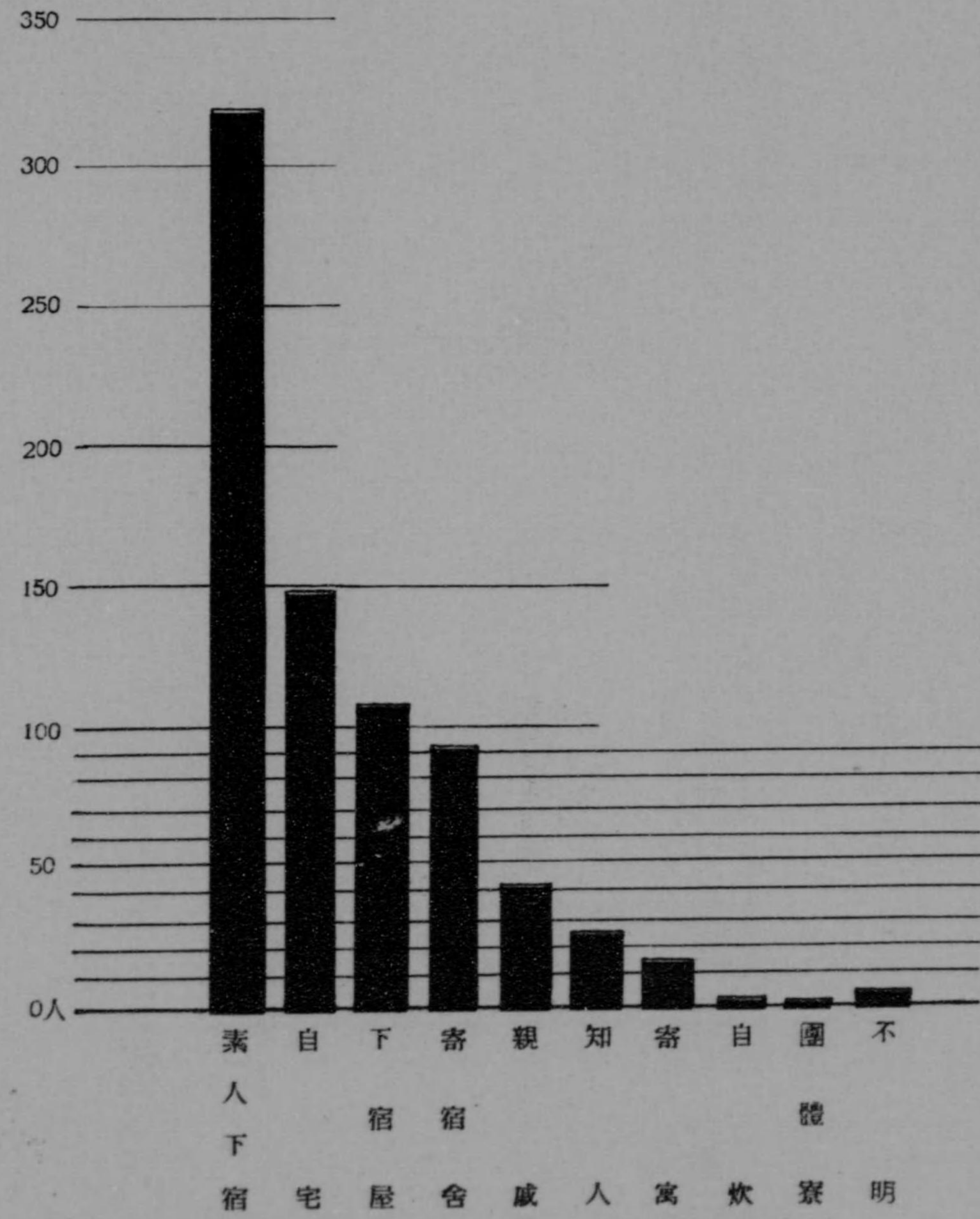
自家の職業と家計の程度

第二號表参照

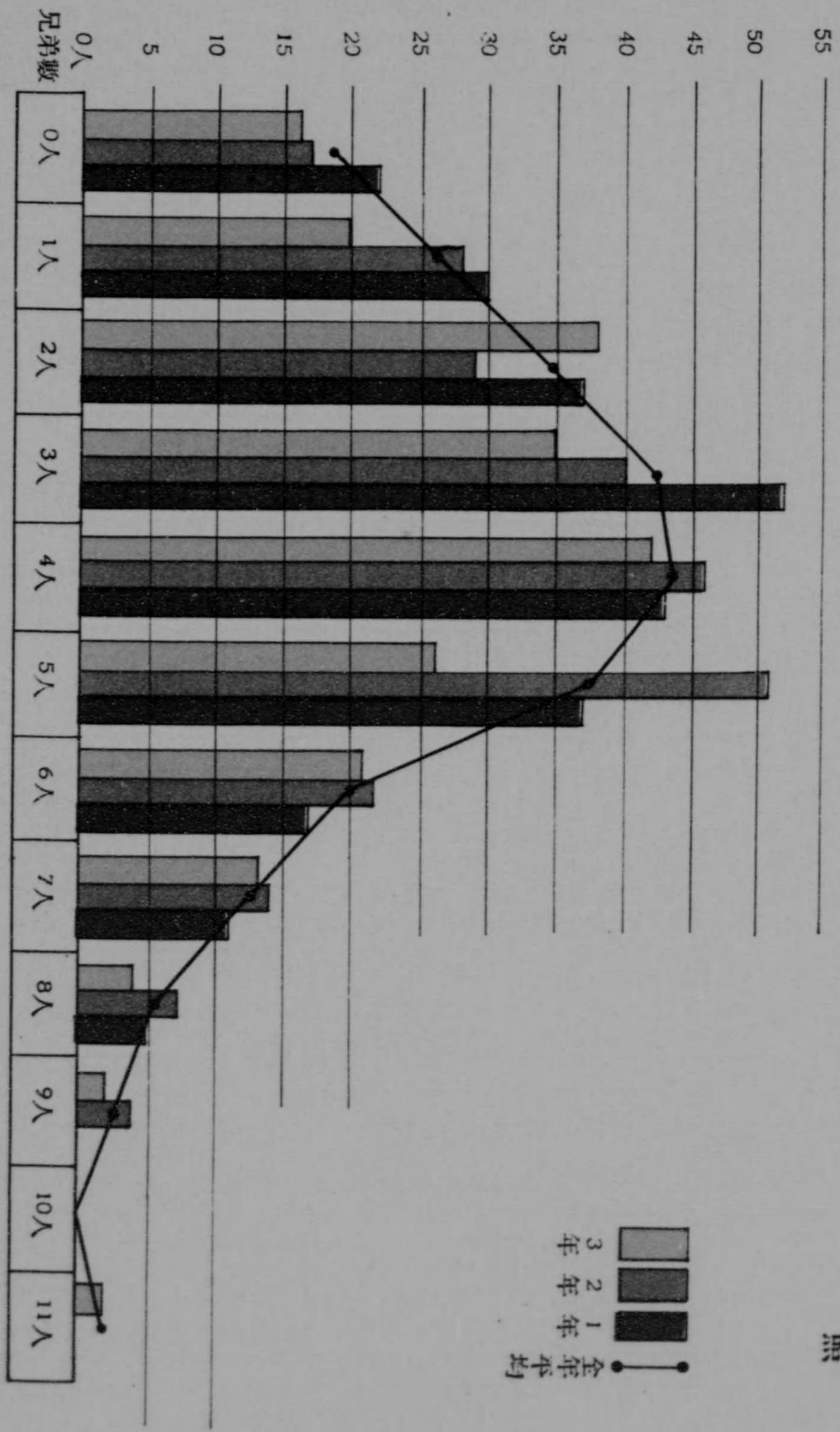


居住關係

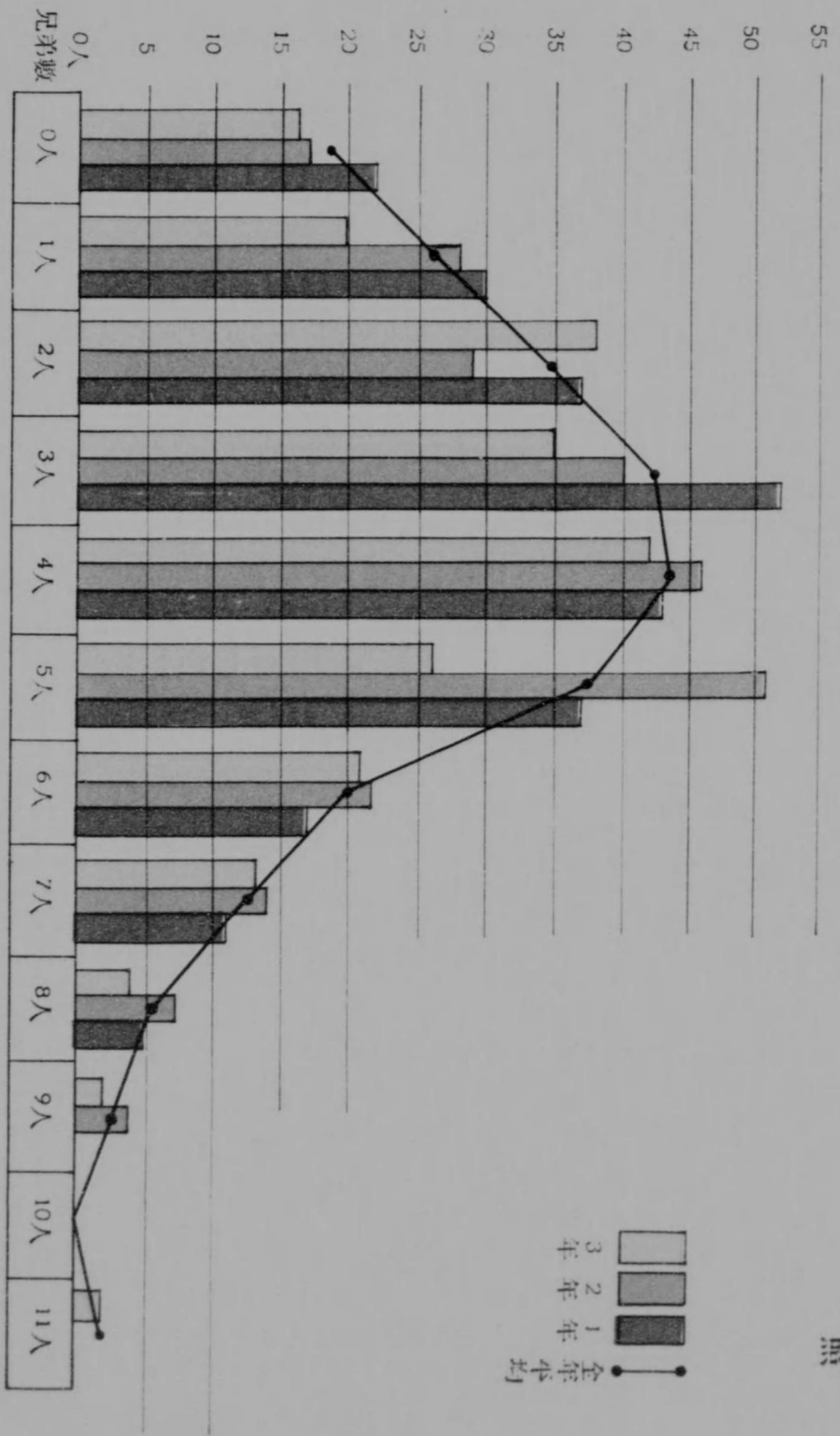
第三號表參照



兄弟姉妹の數

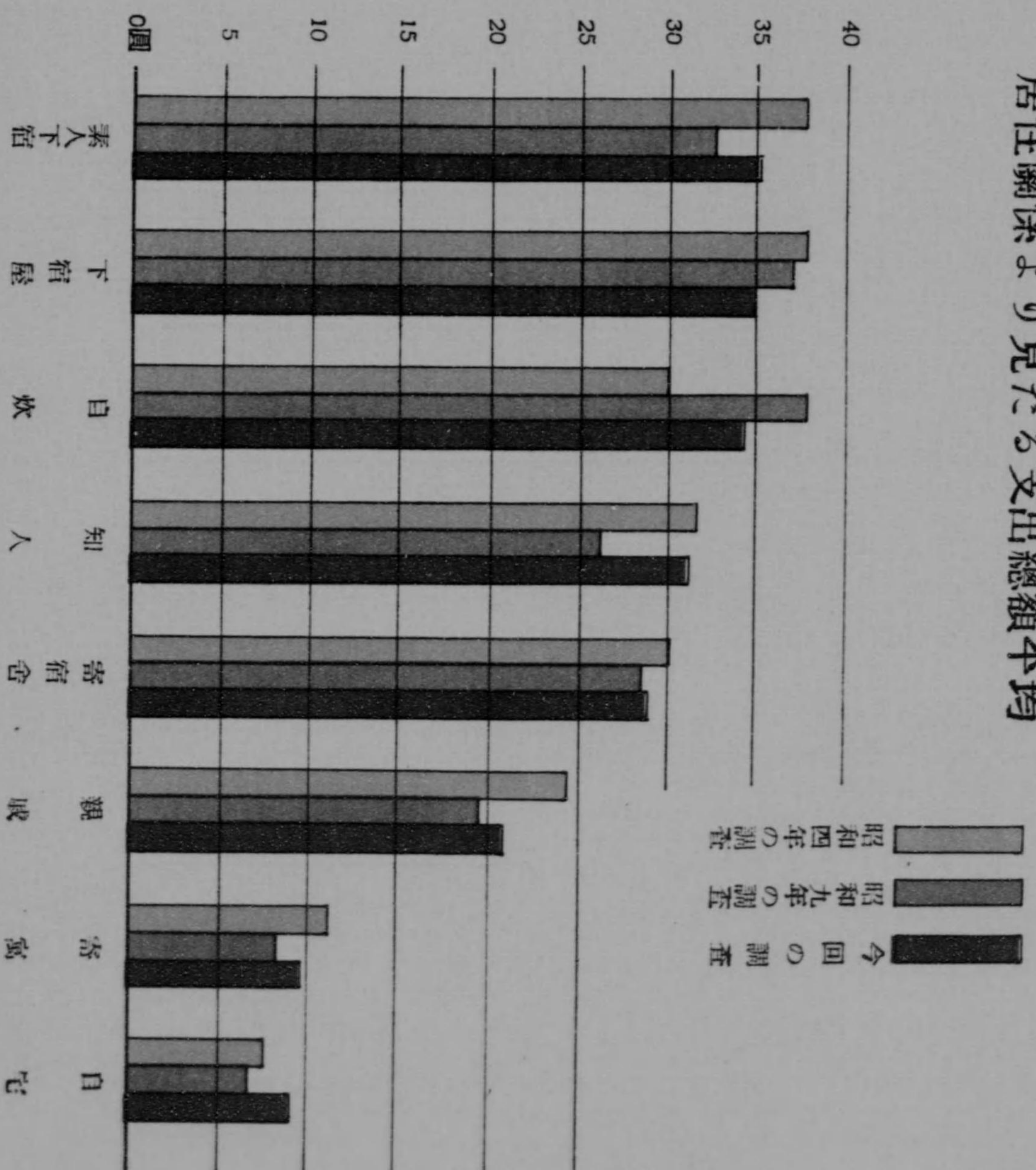


兄弟姉妹の數



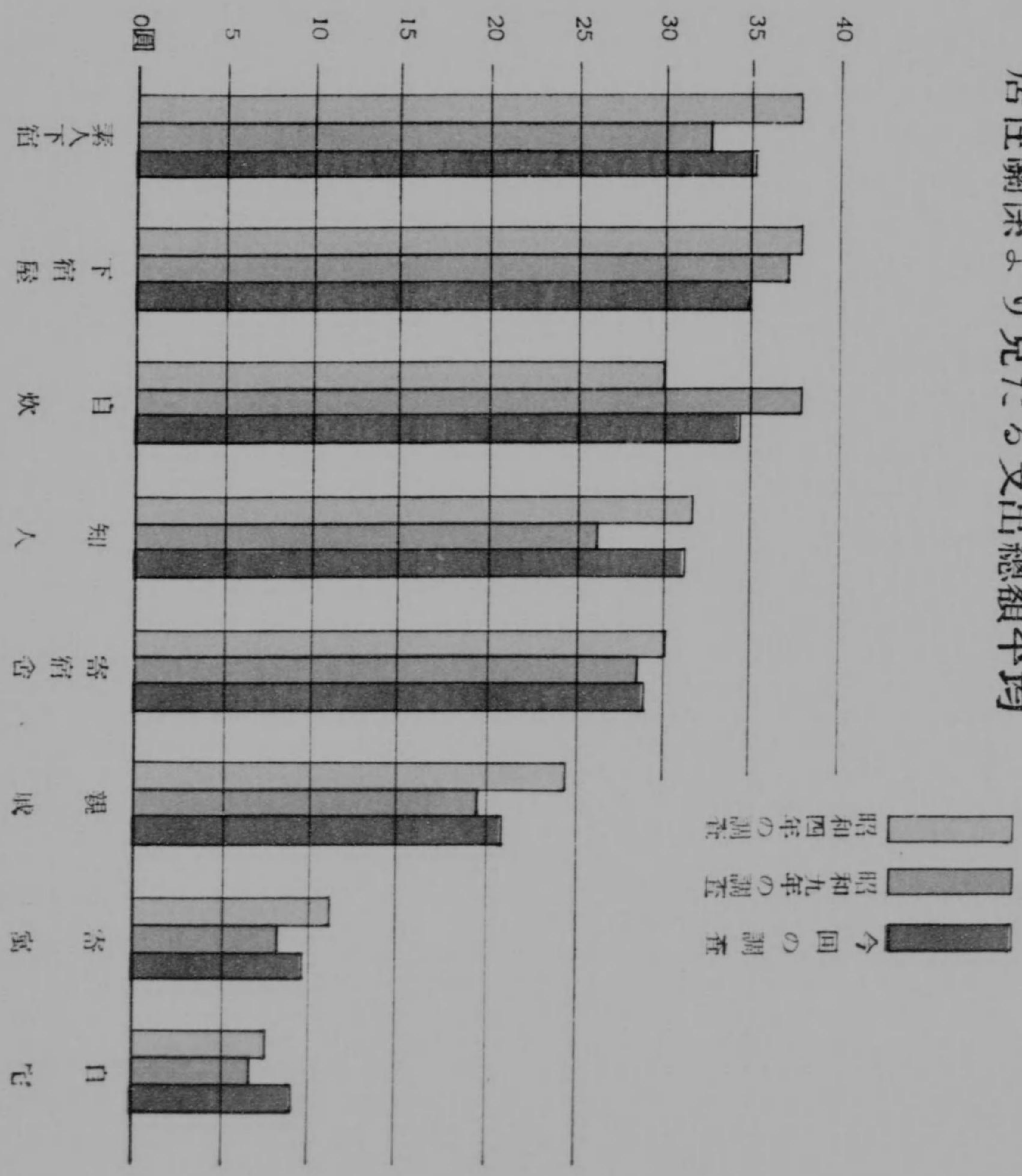
第五號表參照

居住関係より見たる支出総額平均



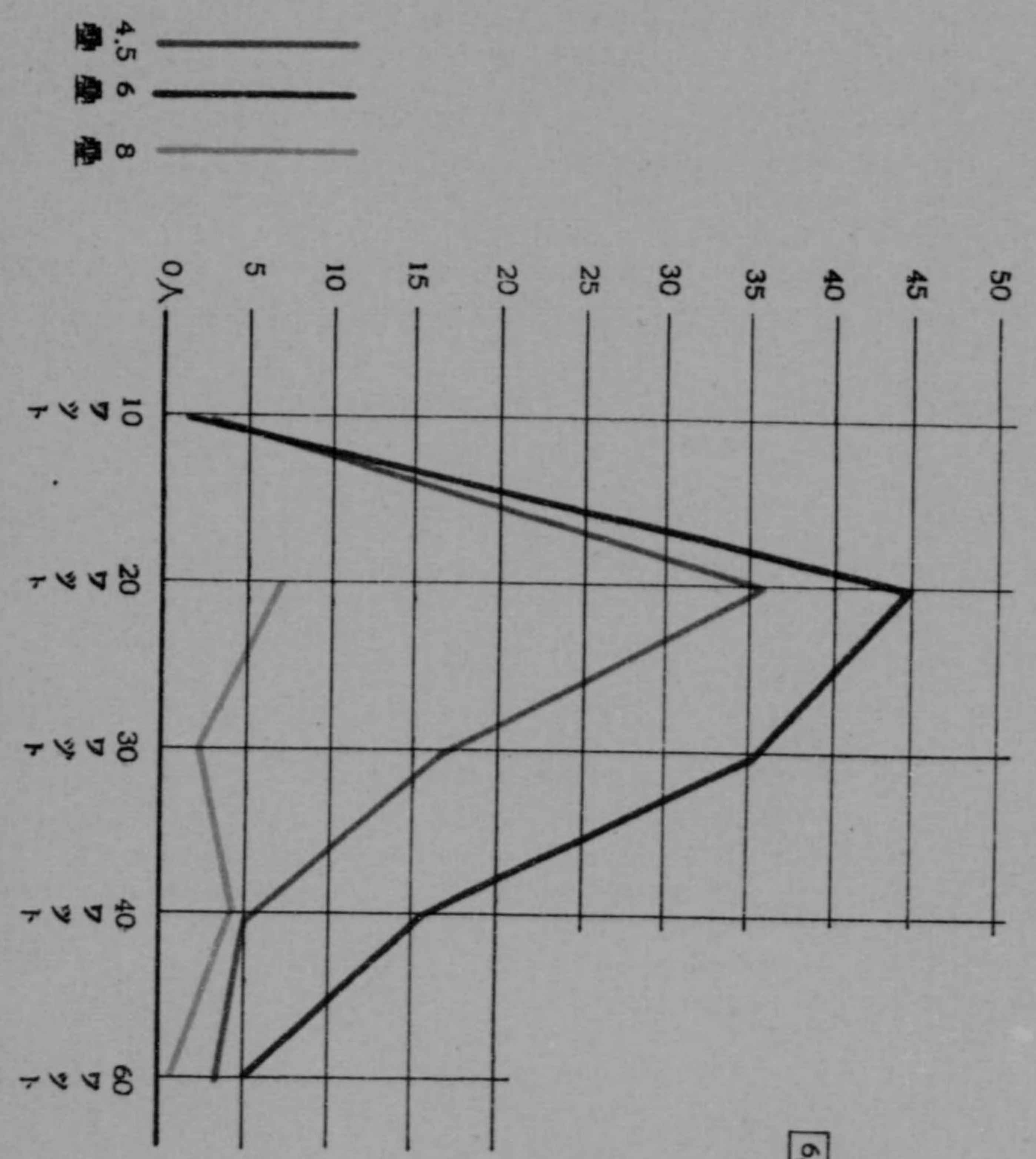
第八號(1)表参照

居住關係より見たる支出總額平均



第八號(一)表参照

畳数と燭光との関係

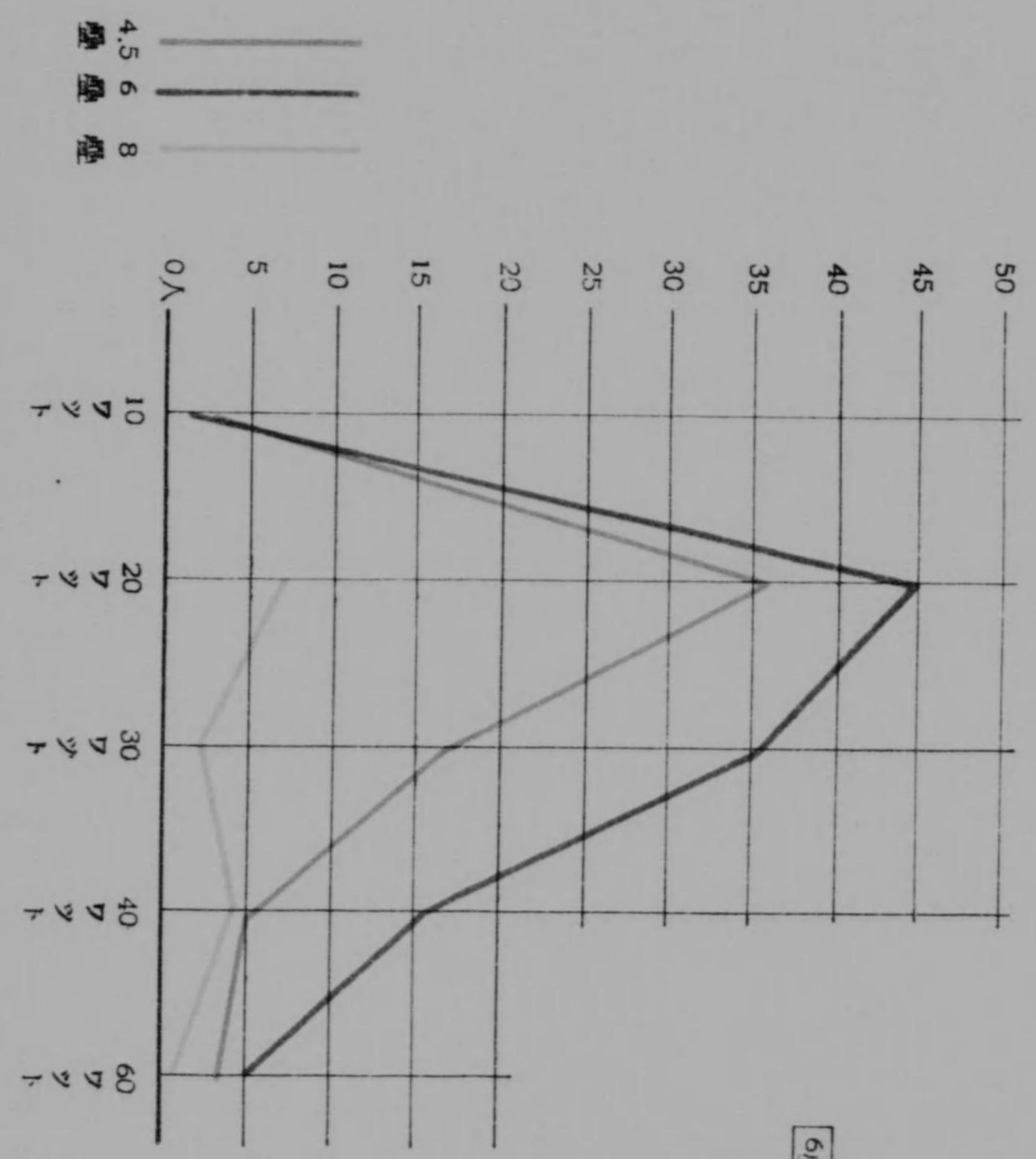


住居畳数
(総数 379人)



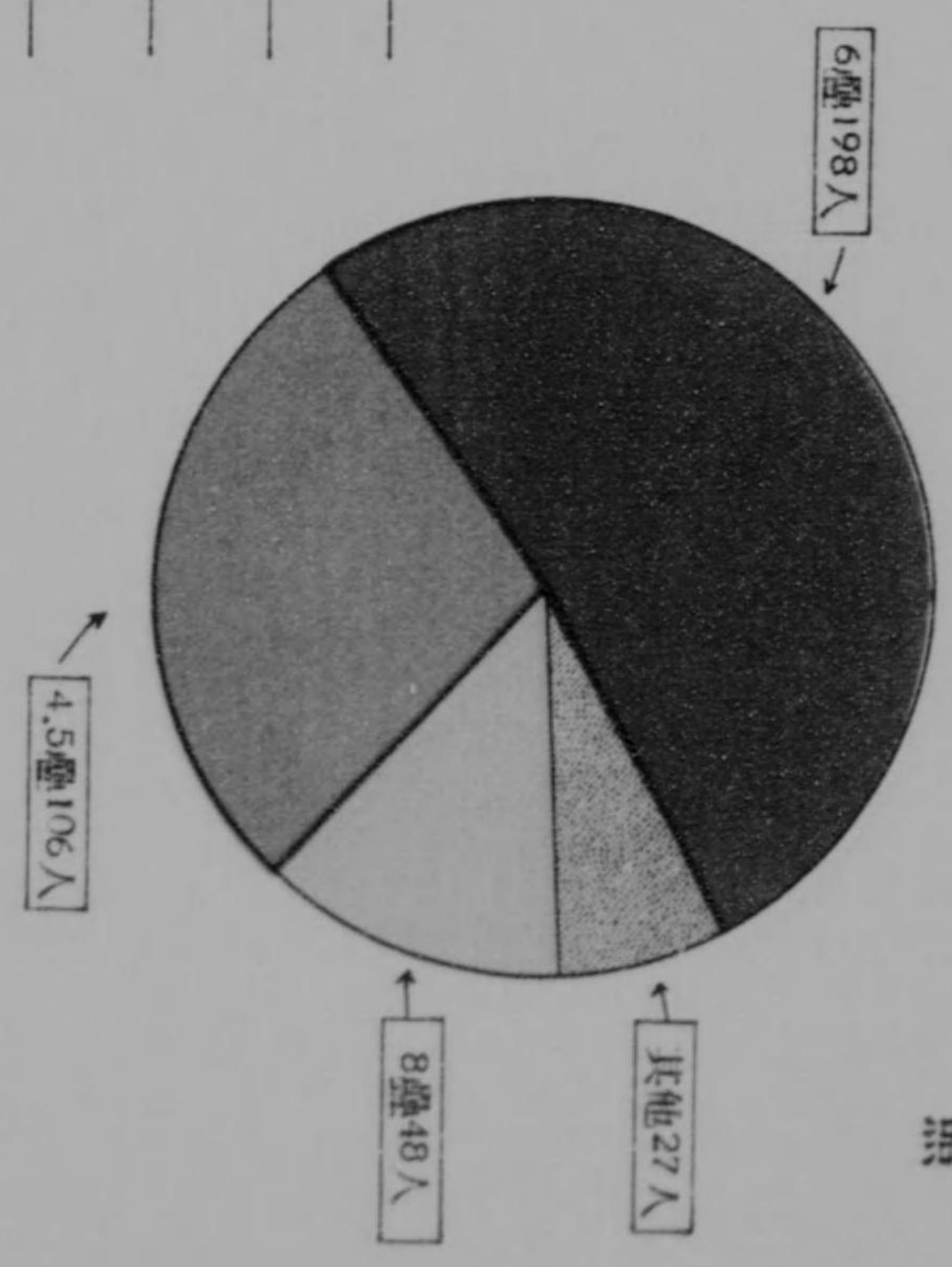
第十三號表参照

疊數と燭光との關係



住居疊數

(總數 379 人)



第十三號表參照

生徒生計調査票

長崎高等商業學校研究館

在學年	出身校	貿易別科	中學	商業	留學生
自家ノ所在地	自家ノ職業	家計ノ程度			
府縣		1.父兄ヨリ得ル程度ニテリ 2.父兄ヨリ學費ヲ支給スルニ困難ノ程度ニテリ			
居住關係					
1.自宅	2.親戚	3.知人	4.素人下宿	5.下宿屋	
6.寄宿舎	7.團休寮	8.寄寓	9.自炊(借間又ハ借家)		
家			兵役關係		
實一養一編=父	血緣關係アル兄弟姉妹	戸主トシテノ親	甲第一種	乙第二種	丙第三種
實一養一編=母					適齡前
中食方法	肄當、學校裏店、寄宿舎、歸宅等				
趣味及娛樂					
嗜好					
運動					
平常閱讀セル新聞雜誌名					
卒業後ノ方針	1.就職 (希望ノ方面ヲ記スベシ) 2.自營 3.上級學校				

學費資金	
月収入合計	月支出合計
自家ヨリ	自家ヨリ
親戚ヨリ	親戚ヨリ
個人的後援者ヨリ	個人的後援者ヨリ
府縣、學校、育英會又ハ其他ヨリ	府縣、學校、育英會又ハ其他ヨリ
(補助條件)	(補助條件)
内職ニヨリ	内職ニヨリ
(内職ノ種額)	(内職ノ種額)
其他	其他
月収入合計	月支出合計
間代(或ハ家賃)(學生個人)	下宿料
食費	食料
電燈料	電燈料
燃料	燃料
代	代
合計	合計
研究費(書籍代ヲ含ム)	研究費(書籍代ヲ含ム)
雜費其他	雜費其他
月支出合計	月支出合計
下記項目ニ對スル現在迄(自昭和十一年四月)ノ支出總額(至同年十二月末日)	
學友會ノ諸活動ニ要スル費用	學友會ノ諸活動ニ要スル費用
諸會合費(歡迎會・送別會・慰勞會・茶話會等)	諸會合費(歡迎會・送別會・慰勞會・茶話會等)
合計	合計

4.3.2. 1. 本票入學生活ノ向上ニ資スル爲ノ參考資料トスルモノヲ不秘密ヲ保チマスカテ有リノ儘ニ記入シテ下サイ。點檢所ハ之ヲ抹消シテ下サイ。點檢所ハ之ヲ抹消シテ下サイ。點檢所ハ之ヲ抹消シテ下サイ。點檢所ハ之ヲ抹消シテ下サイ。

調査概観

- 一、自家所在地の調査は本校生徒の出身地を知る爲に役立つものであるが、今回の調査によると前回と同様長崎縣と福岡縣が、夫々三〇%餘、二四%餘を以て首位にあり、熊本縣、佐賀縣が之に次でゐる。九州全體の出身者が八三・一五%を占めて、前回(昭和九年)の八一・九八%、前々回(昭和四年)の八一・二二%に比し増加せることがわかる。その外注目さるべきは、朝鮮の二・八七%、滿洲國の一・九二%であつて、九州を除く地方では、廣島縣(二・三三%)以外の他の府縣の何れよりも高い率である。
- 一、居住關係では、素人下宿と下宿屋の合計が、五六・二六%を占め、生徒の半數以上の居住通學の状態を語つてゐる。
- 一、家計の程度は自家より學資の支給を受け得る者が八八・四一%、その支給困難なるものが、一一・五九%で、前回の調査による支給困難なるもの一一・二六%に比較すると家計の状態が悪化した結果になつてゐる。
- 一、父母(存命中)の有無調査では實父母共に有る者が、六五・六〇%で、實母のみの者、一三・五七%、實父と繼母有る者、七・六四%で之に次いでゐる。
- 一、兄弟姉妹の數では前回と同様、二人以上六人の兄弟又は姉妹を有する者が特に多い。
- 一、戸主との續柄では、長男(三八・〇七%)が最も多し。
- 一、學資金の出所としては自家よりが大多數であることは當然である。本科生總數七三四人中六三三人を占めてゐる。育英會より全部又は一部の學資を得てゐる者が、三一人あり、内職をしてゐる者が二六人ある。
- 一、居住關係別による支出額平均を見るに自宅が最も支出額少く、素人下宿と下宿屋が最も多いのは當然である。本科生にて自宅が九圓餘なるに對して後者は共に三五圓餘である。一年級で寄宿舍にある者の平均支出二九圓餘に對して素人下宿に居る一年級生の三四圓弱の平均支出は、寄宿舍生活の節約程度を語つてゐる。

- 一、學年別に見たる支出總額は、學年の進むに従て支出額の漸増することを示してゐる。
- 一、下宿料は二一圓より二三圓程度の者が大多數を占めてゐる。最も重要な素人下宿の下宿料平均は二一圓一六錢で前回調査の二〇圓三一錢に比し稍高くなつてゐる。
- 一、研究費(本科生)平均は四圓七錢、各學年を通じ、中學出身者より商業出身者の方が多くの研究費を費すことになつてゐることは前回の調査と變りない。
- 一、學友會の諸活動費と諸會合費の合計に關する調査は、五圓以上十圓未滿を支出する者最も多く(二〇七人)、一圓以上五圓未滿(一一八人)、十圓以上十五圓未滿(九八人)之に次ぐことを示してゐるが、又五十圓以上を支出したる者五二人を算してゐる。
- 一、學友會の諸活動に支出したる費用を見るに、一圓未滿二三〇人、一圓以上五圓未滿一四一人、五圓以上十圓未滿八七人と云ふ順である。學年の進むと共に此費用支出は増加してゐる。
- 一、諸會合費も學年の進むに従ひ漸増する。
- 一、學數と居住人員の統計を見るに、六疊及び四疊半に一人が最も多い。電燈の燭光は二〇ワット三〇ワットが最も多い。

5 兄弟姉妹(存命中)の數

總數	三年			二年			一年			合計													
	中	商	留	中	商	留	中	商	留	中	商	留	貿易別科	中	商	留學生	區別不明	貿易別科	總計				
	學	業	學	學	業	學	學	業	學	學	業	學	計	計	計	計	計	計	計	計			
0人	8	6	—	12	4	—	15	5	2	22	2	35	2	3	15	2	3	7.56	2	8.00	57	7.51	
1人	14	4	—	19	4	3	21	8	1	30	3	54	3	54	16	4	10.00	3	12.00	81	10.67		
2人	31	3	—	19	5	2	31	3	3	37	6	81	6	81	11	5	17.50	6	24.00	110	14.48		
3人	26	7	—	31	4	1	39	11	4	52	3	96	3	96	22	3	15.00	3	12.00	130	17.13		
4人	25	7	—	36	9	—	28	13	2	43	5	89	5	89	29	6	17.50	5	20.00	136	17.91		
5人	18	4	—	33	13	1	32	4	1	37	3	83	3	83	21	2	20.00	3	12.00	117	15.42		
6人	16	3	—	17	6	—	11	6	—	17	2	44	2	44	9	—	5.00	2	8.00	62	8.17		
7人	10	—	—	6	3	2	8	3	—	11	5	24	—	24	6.43	2	7.50	—	—	38	5.01		
8人	4	—	—	6	1	—	4	1	—	5	1	14	—	14	1	1	—	—	—	16	2.11		
9人	2	—	—	1	1	2	—	—	—	—	1	3	—	3	1	2	—	—	1	4.00	7	0.93	
11人	—	1	—	—	—	—	—	—	—	—	—	—	—	—	—	—	—	—	—	—	2	0.26	
不明	1	—	—	—	—	—	2	—	—	2	—	3	—	3	—	—	—	—	—	—	3	0.40	
總計	155	39	5	180	47	19	191	54	11	256	25	526	100.00	140	100.00	28	100.00	40	100.00	25	100.00	759	100.00

6 戸主との續柄

總數	三年			二年			一年			合計													
	中	商	留	中	商	留	中	商	留	中	商	留學生	區別不明	貿易別科	總計								
	學	業	學	學	業	學	學	業	學	學	業	計	計	計	計								
總計	155	39	5	180	47	19	191	54	11	256	25	526	100.00	140	100.00	28	100.00	40	100.00	25	100.00	759	100.00
戶主	13	4	—	12	2	—	24	4	—	28	1	49	9.32	10	7.14	—	—	2	5.00	1	4.00	62	8.17
長男	54	17	—	81	15	3	63	27	3	93	6	198	37.64	59	42.14	8	28.59	14	35.00	10	40.00	289	38.07
次男	29	5	—	28	11	1	35	3	2	40	4	92	17.49	19	13.58	4	14.29	8	20.00	6	24.00	129	17.00
三男	17	3	—	16	4	—	14	9	2	25	4	47	8.94	16	11.43	3	10.71	2	5.00	4	16.00	72	9.48
四男	1	1	—	6	1	—	6	—	1	7	—	13	2.47	2	1.43	1	3.57	2	5.00	—	—	18	2.37
五男	1	—	—	3	—	—	8	2	—	10	—	12	2.28	4	2.86	—	—	1	2.50	—	—	5	0.66
六男	1	—	—	1	—	—	2	1	—	3	—	4	0.76	1	0.71	—	—	—	—	—	—	3	0.40
七男	—	—	—	—	—	—	—	—	—	—	—	—	—	—	—	—	—	—	—	—	—	—	—
八男	—	—	—	—	—	—	—	—	—	—	—	—	—	—	—	—	—	—	—	—	—	—	—
八孫	—	—	—	—	—	—	—	—	—	—	—	—	—	—	—	—	—	—	—	—	—	—	—
養子	4	2	—	9	1	—	10	2	1	13	2	23	4.37	5	3.57	2	7.14	1	2.50	2	8.00	33	4.35
兄弟	3	2	—	2	—	—	2	1	—	3	—	7	1.33	3	2.14	—	—	—	—	—	—	10	1.32
弟	16	3	—	17	6	—	17	3	2	22	1	50	9.51	12	8.57	3	10.71	5	12.50	1	4.00	71	9.35
不明	1	—	—	1	—	—	1	—	—	1	—	10	1.90	3	2.14	—	—	—	—	—	—	13	1.71
從兄弟	3	1	—	3	—	—	6	1	—	7	—	3	0.57	—	—	—	—	—	—	—	—	3	0.40
不明	12	—	—	3	—	—	3	1	—	4	—	18	3.42	4	2.86	6	21.42	5	12.50	—	—	33	4.35

7 學 資 金 の 出 所 (本科生) (1)

金額 (単位円)	0-5	5-10	10-15	15-20	20-25	25-30	30-35	35-40	40-45	45-50	50-60	60-70	70-80	80以上	不明	合計	
總 數	19	46	48	20	27	68	183	167	78	24	28	5	-	4	17	734	
自宅より	19 計3年1年 2年1年	41 10 17	37 10 15	15 7 6	21 5 10	60 10 14	162 39 54	153 46 66	65 28 25	20 11 3	22 7 3	4 2 1	-	-	3	11	633
親戚より	-	2	2	2	-	2	2	3	2	-	1	-	-	-	1	18	
個人的後援者より	-	-	-	-	1	-	1	-	1	-	-	-	-	-	-	3	
育英会より	-	-	-	-	-	1	3	2	4	-	-	1	-	-	-	11	
内職により	-	1	7	1	1	-	-	-	-	-	-	-	-	-	-	9	
自宅より	-	-	1	1	-	1	5	3	1	2	1	-	-	-	-	12	
自親戚より	-	-	1	1	-	1	3	1	1	1	-	-	-	-	-	4	
自個人的後援者より	-	-	-	-	-	-	1	1	-	-	-	-	-	-	-	2	
合計	19	46	48	20	27	68	183	167	78	24	28	5	-	4	17	734	

備考 金額の階級分類に於て、例へば(5-10)とあるは5圓以上10圓未満を意味する、以下同断。

7 學 資 金 の 出 所 (本科生) (2)

金額 (単位円)	0-5	5-10	10-15	15-20	20-25	25-30	30-35	35-40	40-45	45-50	50-60	60-70	70-80	80以上	不明	合計
自育英会より	-	-	-	1	1	3	3	3	2	1	3	-	-	-	-	17
自宅より	-	-	-	1	1	-	1	1	1	1	1	-	-	-	-	3
自内職により	-	2	1	2	3	-	1	1	2	1	1	-	-	-	-	14
自其他より	-	-	-	-	1	-	1	-	-	-	-	-	-	1	-	5
親戚個人的後援者	-	-	-	-	-	-	-	-	-	1	-	-	-	-	-	1
親内職より	-	-	-	-	-	-	-	-	-	-	-	-	-	-	-	2
親育英会より	-	-	-	-	-	-	-	-	-	-	-	-	-	-	-	2
合計	-	-	-	1	1	3	3	3	2	1	3	-	-	-	-	21

8 (1) 居住関係より見たる支出総額 (月平均) (2)

金額 (単位円)	0-5	5-10	10-15	15-20	20-25	25-30	30-35	35-40	40-45	45-50	50-55	55-60	60-70	70-80	80以上	不明	合計	平均額
計年年計	1	1	1	1	1	1	1	1	1	1	1	1	1	1	1	1	15	9.77
密 寓	3	4	2	3	2	2	2	2	2	2	2	2	2	2	2	2	9	10.22
自 炊	2	3	1	1	1	1	1	1	1	1	1	1	1	1	1	1	3	12.33
不明	1	1	1	1	1	1	1	1	1	1	1	1	1	1	1	1	3	5.83
合計	7	9	5	6	5	5	5	5	5	5	5	5	5	5	5	5	21	34.75
平均額	1.75	2.25	1.25	1.5	1.25	1.25	1.25	1.25	1.25	1.25	1.25	1.25	1.25	1.25	1.25	1.25	39.50	30.00
合計	1	1	1	1	1	1	1	1	1	1	1	1	1	1	1	1	14	31.63
平均額	1.0	1.0	1.0	1.0	1.0	1.0	1.0	1.0	1.0	1.0	1.0	1.0	1.0	1.0	1.0	1.0	4	31.63

貿易別科

金額 (単位円)	0-5	5-10	10-15	15-20	20-25	25-30	30-35	35-40	40-45	45-50	50-55	55-60	60-70	70-80	80以上	不明	合計	平均額
計年年計	1	1	1	1	1	1	1	1	1	1	1	1	1	1	1	1	25	19.41
密 寓	1	2	3	2	2	2	2	2	2	2	2	2	2	2	2	2	7	8.08
自 炊	1	1	1	1	1	1	1	1	1	1	1	1	1	1	1	1	11	20.00
不明	1	1	1	1	1	1	1	1	1	1	1	1	1	1	1	1	11	30.00
合計	3	4	5	4	4	4	4	4	4	4	4	4	4	4	4	4	29	28.67
平均額	1.0	1.33	1.25	1.0	1.0	1.0	1.0	1.0	1.0	1.0	1.0	1.0	1.0	1.0	1.0	1.0	4	28.50
合計	1	1	1	1	1	1	1	1	1	1	1	1	1	1	1	1	11	25.00
平均額	1.0	1.0	1.0	1.0	1.0	1.0	1.0	1.0	1.0	1.0	1.0	1.0	1.0	1.0	1.0	1.0	1	10.00

備考 一、本表の支出金額は普通の月に於ける大体の平均的支出額として申告を求めたるものなり、従て授業料、學友會費其他特別の支出を含むものとは解するを要す。
二、平均額は推計に非ず、生徒の申告金額の平均である、以下同様。

8 (2) 學年別に見たる支出総額

金額 (単位円)	0-5	5-10	10-15	15-20	20-25	25-30	30-35	35-40	40-45	45-50	50-55	55-60	60-70	70-80	80以上	不明	合計	平均額
計年年計	1	1	1	1	1	1	1	1	1	1	1	1	1	1	1	1	25	19.41
密 寓	1	1	1	1	1	1	1	1	1	1	1	1	1	1	1	1	15	9.77
自 炊	1	1	1	1	1	1	1	1	1	1	1	1	1	1	1	1	9	10.22
不明	1	1	1	1	1	1	1	1	1	1	1	1	1	1	1	1	3	5.83
合計	3	3	3	3	3	3	3	3	3	3	3	3	3	3	3	3	21	34.75
平均額	1.0	1.0	1.0	1.0	1.0	1.0	1.0	1.0	1.0	1.0	1.0	1.0	1.0	1.0	1.0	1.0	39.50	30.00
合計	1	1	1	1	1	1	1	1	1	1	1	1	1	1	1	1	14	31.63
平均額	1.0	1.0	1.0	1.0	1.0	1.0	1.0	1.0	1.0	1.0	1.0	1.0	1.0	1.0	1.0	1.0	4	31.63

9 居住別 下宿料

金額 (単位円)	0	11 未満	11-12	12-13	13-14	14-15	15-16	16-17	17-18	18-19	19-20	20-21	21-22	22-23	23-24	24-25	25-26	不明	合計	平均額
親戚 知人 下宿 屋舎 寮 不明	16	7	-	2	-	-	16	1	8	106	18	113	126	112	34	7	6	3	575	19.74
總 數	16	7	-	2	-	-	16	1	8	106	18	113	126	112	34	7	6	3	575	19.74
平均額	16	7	-	2	-	-	16	1	8	106	18	113	126	112	34	7	6	3	575	19.74

貿易別科

親戚 知人 下宿 屋舎 寮 不明	0	1 未満	1-2	2-3	3-4	4-5	5-6	6-7	7-8	8-9	9-10	10-15	15以上	不明	合計	平均額 (*不明の 人員を除く)			
總 數	-	-	-	-	-	-	-	4	1	3	3	3	3	1	-	2	17	20.25	
不明	-	-	-	-	-	-	-	-	-	-	-	-	-	-	-	1	1	不明	不明
20.00	-	-	-	-	-	-	-	-	-	-	-	-	-	-	-	-	-	20.00	不明
20.74	-	-	-	-	-	-	-	-	-	-	-	-	-	-	-	-	-	20.74	不明
19.75	-	-	-	-	-	-	-	-	-	-	-	-	-	-	-	-	-	19.75	不明
18.00	-	-	-	-	-	-	-	-	-	-	-	-	-	-	-	-	-	18.00	不明

備考 寄宿舎は月によりて多少の變化あるも大多數の申告により18圓とす。

10 研究費

金額 (単位円)	0	1 未満	1-2	2-3	3-4	4-5	5-6	6-7	7-8	8-9	9-10	10-15	15以上	不明	合計	平均額 (*不明の 人員を除く)
總 數	31	10	74	112	134	73	153	14	16	12	4	44	14	43	734	4.07
計 中 年 留 學 生 區 別 不 明	3	2	11	22	31	17	60	5	7	4	-	24	9	25	220	5.31
計 中 年 留 學 生 區 別 不 明	1	1	2	6	24	12	45	4	2	3	-	15	3	21	155	4.84
計 中 年 留 學 生 區 別 不 明	1	1	1	4	4	3	8	-	3	1	-	6	2	3	39	5.82
計 中 年 留 學 生 區 別 不 明	1	1	3	6	8	8	16	-	1	1	-	3	3	4	5	15.00
計 中 年 留 學 生 區 別 不 明	1	1	1	1	1	1	1	-	-	-	-	6	2	1	21	5.10
計 中 年 留 學 生 區 別 不 明	1	1	1	1	1	1	1	-	-	-	-	3	3	4	180	3.81
計 中 年 留 學 生 區 別 不 明	1	1	1	1	1	1	1	-	-	-	-	3	3	4	47	4.39
計 中 年 留 學 生 區 別 不 明	1	1	1	1	1	1	1	-	-	-	-	6	2	1	12	9.73
計 中 年 留 學 生 區 別 不 明	1	1	1	1	1	1	1	-	-	-	-	2	2	1	19	4.12
計 中 年 留 學 生 區 別 不 明	1	1	1	1	1	1	1	-	-	-	-	1	1	1	191	2.67
計 中 年 留 學 生 區 別 不 明	1	1	1	1	1	1	1	-	-	-	-	1	1	3	54	3.16
計 中 年 留 學 生 區 別 不 明	1	1	1	1	1	1	1	-	-	-	-	4	4	1	11	1.66
合計	25	25	256	256	256	256	256	256	256	256	256	256	256	256	256	3.31

11 雑費

金額 (単位円)	0	1	1-2	2-3	3-4	4-5	5-6	6-7	7-8	8-9	9-10	10-15	15-20	20以上	不明	合計	平均額 (単位円)
總數(本科)	4	2	23	38	31	47	76	47	61	62	49	183	47	23	41	734	8.45
計	1	—	8	10	7	10	25	14	17	17	14	46	15	12	24	220	9.12
3年 中商留學生	1	—	5	7	4	7	18	11	13	13	8	31	9	7	21	150	8.94
2年 中商留學生	—	—	2	3	2	3	4	1	3	3	4	9	2	1	2	39	10.86
1年 中商留學生	—	—	—	—	—	—	—	—	—	—	—	—	—	—	—	5	20.60
區別不明	—	—	—	1	—	—	3	—	1	1	1	1	—	3	—	21	9.68
計	1	—	4	17	17	19	21	17	19	23	21	69	18	7	5	258	8.29
2年 中商留學生	—	—	1	3	3	5	5	7	7	1	5	51	14	—	4	180	8.35
1年 中商留學生	—	—	—	—	—	—	—	—	—	—	—	—	—	—	—	47	7.17
區別不明	—	—	—	1	1	1	—	—	—	—	—	4	1	—	—	12	12.18
計	2	2	11	11	7	18	30	16	25	22	14	68	14	4	12	256	8.08
1年 中商留學生	—	—	—	—	—	—	23	11	21	18	12	46	9	2	10	191	7.73
區別不明	—	—	—	—	—	—	7	5	4	4	1	16	3	—	2	54	7.60
計	—	—	—	—	—	—	—	—	—	—	—	—	—	—	—	11	15.93
貿易別科	—	—	2	1	3	4	5	2	5	—	—	1	1	—	1	25	5.29

12 (1) 學友會の諸活動に支出したる費用並に諸會合費の合計

(四月一日より十一月末日に 至るまでに支拂ひたる總額)

金額 (単位円)	0-1	1-5	5-10	10-15	15-20	20-25	25-30	30-35	35-40	40-50	50-60	60-70	70-80	80-100	100-150	150以上	不明	合計	平均額 (単位円)	
總數(本科)	18	128	207	98	47	45	30	22	29	26	15	15	7	2	9	4	32	734	17.29	
計	8	23	54	40	9	14	5	8	10	7	7	7	4	1	6	2	15	220	22.10	
3年 中商留學生	3	19	32	33	4	12	4	5	6	6	4	3	3	1	5	1	14	155	—	
2年 中商留學生	—	—	—	—	—	—	—	—	—	—	—	—	—	—	—	—	—	—	—	—
1年 中商留學生	—	—	—	—	—	—	—	—	—	—	—	—	—	—	—	—	—	—	—	—
區別不明	—	—	—	—	—	—	—	—	—	—	—	—	—	—	—	—	—	—	—	—
計	7	51	62	24	19	17	13	10	14	9	6	8	—	1	3	2	12	258	19.39	
3年 中商留學生	1	2	6	4	1	1	1	1	3	—	—	—	—	—	—	—	—	—	—	—
2年 中商留學生	—	—	—	—	—	—	—	—	—	—	—	—	—	—	—	—	—	—	—	—
1年 中商留學生	—	—	—	—	—	—	—	—	—	—	—	—	—	—	—	—	—	—	—	—
區別不明	—	—	—	—	—	—	—	—	—	—	—	—	—	—	—	—	—	—	—	—
計	3	54	91	34	19	14	12	4	5	10	2	—	3	—	—	—	5	256	11.31	
貿易別科	—	9	6	5	1	2	—	—	—	—	—	—	—	—	—	—	1	25	8.16	

12 (2) 學友會の諸活動に支出したる費用 (四月一日より十一月末日に至る支出總額、但學友會費を含まず)

金額 (單位円)	0-1年															不明	合計	平均額 (不明を除く) (単位円)	1947年度 平均額 (単位円)	
	0-1 未満	1-5	5-10	10-15	15-20	20-25	25-30	30-35	35-40	40-50	50-60	60-70	70-80	80-100	100-150					150 以上
總數(本科)	230	141	87	50	40	41	19	25	7	13	21	7	1	4	6	2	40	734	10.75	15.38
計	80	24	18	17	12	13	2	8	—	5	12	3	—	1	5	1	19	220	13.83	22.06
3年	16	3	3	2	2	10	2	6	—	1	4	1	—	1	5	1	15	155	—	—
2年	1	2	—	—	—	—	—	—	—	—	—	—	—	—	—	—	1	39	—	—
1年	10	2	2	2	1	1	—	2	—	—	—	—	—	—	—	—	2	5	—	—
不明	—	—	—	—	—	—	—	—	—	—	—	—	—	—	—	—	—	—	—	—
計	84	36	29	20	14	21	8	12	1	4	8	2	—	3	1	1	14	258	11.51	16.71
2年	60	30	16	12	11	10	3	10	—	4	6	2	—	4	—	—	11	180	—	—
1年	15	2	12	5	1	6	2	1	—	—	—	—	—	—	—	—	3	78	—	—
不明	1	2	—	3	—	—	1	—	—	—	—	—	—	—	—	—	—	—	—	—
計	66	81	40	13	14	7	2	5	—	6	4	2	—	3	—	—	7	256	7.51	9.79
3年	43	60	33	11	10	5	9	5	—	5	4	2	—	5	—	—	6	191	—	—
2年	17	16	7	2	3	2	6	5	—	1	1	—	—	1	—	—	—	54	—	—
1年	4	5	—	—	—	—	—	—	—	—	—	—	—	—	—	—	—	11	—	—
貿易別科	14	2	4	2	—	1	—	1	—	—	—	—	—	—	—	—	1	25	3.85	7.77

12 (3) 諸 會 合 費

金額 (單位円)	0-1年															不明	合計	平均額 (不明を除く) (単位円)		
	0-1 未満	1-5	5-10	10-15	15-20	20-25	25-30	30-35	35-40	40-45	45-50	50-55	55-60	60-70	70-80				80-100	100-150
總數(本科)	28	251	271	99	26	15	1	4	—	—	—	—	—	—	—	—	2	37	734	6.06
計	11	48	79	42	7	10	1	3	—	—	—	—	—	—	—	—	1	18	220	7.28
3年	4	39	51	43	3	8	1	2	—	—	—	—	—	—	—	—	—	14	155	—
2年	5	5	17	5	3	—	—	—	—	—	—	—	—	—	—	—	1	39	39	—
1年	1	1	1	—	—	—	—	—	—	—	—	—	—	—	—	—	—	2	5	—
不明	—	—	—	—	—	—	—	—	—	—	—	—	—	—	—	—	—	1	21	—
計	9	90	60	39	10	4	—	1	—	—	—	—	—	—	—	—	1	14	258	6.07
2年	5	64	63	29	4	3	—	—	—	—	—	—	—	—	—	—	—	11	180	—
1年	1	15	20	6	—	—	—	—	—	—	—	—	—	—	—	—	—	1	47	—
不明	2	2	2	2	—	—	—	—	—	—	—	—	—	—	—	—	1	1	12	—
計	1	9	5	4	—	—	—	—	—	—	—	—	—	—	—	—	—	2	19	—
3年	1	9	10	2	2	—	—	—	—	—	—	—	—	—	—	—	—	1	19	—
2年	1	2	2	2	—	—	—	—	—	—	—	—	—	—	—	—	—	1	12	—
1年	8	113	102	18	9	1	—	—	—	—	—	—	—	—	—	—	—	5	256	5.07
不明	5	92	69	14	6	—	—	—	—	—	—	—	—	—	—	—	—	5	191	—
計	5	8	8	3	1	—	—	—	—	—	—	—	—	—	—	—	—	5	54	—
2年	1	17	31	3	1	—	—	—	—	—	—	—	—	—	—	—	—	1	54	—
1年	2	4	2	1	2	—	—	—	—	—	—	—	—	—	—	—	—	1	11	—
貿易別科	1	12	8	2	—	—	—	—	—	—	—	—	—	—	—	—	—	1	25	5.07

14 兵役関係 (留學生28名を除く)

種別	年			貿易別科	合計	%
	三	二	一			
總計	215	246	245	52	731	100.00
甲種	1	5	1	—	1	0.14
乙種	1	3	2	—	7	0.96
丙種	4	5	5	1	9	1.23
丁種	39	123	198	21	15	2.05
戊種	160	110	37	3	381	52.12
未詳	6	—	2	—	310	42.41
不明	—	—	—	—	8	1.09

15 卒業後の方針

種別	年			貿易別科	合計	%
	三	二	一			
總計	220	258	256	25	759	759
社員	136	189	184	17	526	526
家	19	38	41	8	106	106
學	9	5	7	—	21	21
管	6	3	6	—	15	15
公	3	2	1	—	6	6
記	1	—	3	—	4	4
移	1	—	1	—	2	2
事	1	—	1	—	1	1
組	1	—	1	—	1	1
外	—	—	—	—	—	—
會	—	—	—	—	—	—
業	—	—	—	—	—	—
社	—	—	—	—	—	—
産	42	—	12	—	73	73
就	2	—	—	—	4	4
不	—	—	—	—	—	—

16 (1) 中食方法

學年	三年	二年	一年	貿易別科	合計	%
總計	220	258	256	25	759	100.00
辨當	99	116	83	17	315	41.50
學校	23	16	4	3	46	6.06
寮	—	—	91	1	92	12.12
寄宿	—	—	68	3	280	36.89
歸宅	88	121	9	—	15	1.98
辨當、學校	6	—	—	—	4	0.53
寮	2	2	—	—	1	0.13
辨當、歸宅	—	—	—	—	—	—
中食	—	—	—	—	—	—
不明	2	3	1	—	6	0.79

16 (2) 中食方法と居住關係 (1)

總數	自宅		親戚		知人		素人下宿		下宿屋		寄宿舎		團體寮		寄寓		自炊		不明		總計	
	計	%	計	%	計	%	計	%	計	%	計	%	計	%	計	%	計	%	計	%	計	%
149	100.00	41	100.00	27	100.00	320	100.00	107	100.00	92	100.00	1	100.00	16	100.00	2	100.00	4	100.00	759	100.00	
總計	105	70.47	35	85.36	19	70.38	120	37.49	19	17.75	—	—	—	—	14	87.50	1	50.00	—	—	315	41.50
	17	11.40	10	24.38	4	14.83	54	16.87	3	2.81	—	—	—	—	8	50.00	1	50.00	—	—	—	—
	43	28.86	13	31.71	5	18.52	39	12.18	13	12.16	—	—	—	—	3	18.75	—	—	2	50.00	—	—
辨當	40	26.85	11	26.83	9	33.33	19	5.94	2	0.93	—	—	—	—	2	12.50	—	—	—	—	—	—
	1	3.36	1	2.44	1	3.70	8	2.50	1	0.93	—	—	—	—	1	6.25	—	—	—	—	—	—
	5	3.36	1	2.44	1	3.70	8	2.50	1	0.93	—	—	—	—	1	6.25	—	—	—	—	—	—
學校寢店	16	10.74	2	4.48	1	3.70	18	5.66	8	7.48	—	—	—	—	1	6.25	—	—	—	—	46	6.06
	10	6.72	1	2.44	1	3.70	8	2.50	2	1.86	—	—	—	—	1	6.25	—	—	—	—	—	—
	2	1.34	1	2.44	—	—	2	0.66	5	4.68	—	—	—	—	—	—	—	—	—	—	—	—
歸宅	14	9.42	2	4.48	6	22.22	17	54.35	80	74.77	—	—	—	—	1	6.25	1	50.00	2	50.00	260	36.89
	5	3.36	—	—	2	7.40	69	21.55	10	9.35	—	—	—	—	—	—	—	—	2	50.00	—	—
	4	2.68	—	—	1	3.70	53	16.55	61	57.02	—	—	—	—	—	—	—	—	—	—	—	—
學校寢店 辨當	5	3.36	—	—	3	10.10	1	0.31	7	6.55	—	—	—	—	1	6.25	1	50.00	—	—	—	—
	1	—	—	—	—	—	—	—	2	1.85	—	—	—	—	—	—	—	—	—	—	—	—
	—	—	—	—	—	—	—	—	—	—	—	—	—	—	—	—	—	—	—	—	—	—
寄宿舎	9	6.04	2	4.88	1	3.70	3	0.94	—	—	—	—	—	—	—	—	—	—	—	—	15	1.98
	2	1.34	—	—	—	—	—	—	—	—	—	—	—	—	—	—	—	—	—	—	—	—
	7	4.70	—	—	—	—	—	—	—	—	—	—	—	—	—	—	—	—	—	—	—	—
總計	149	100.00	41	100.00	27	100.00	320	100.00	107	100.00	92	100.00	1	100.00	16	100.00	2	100.00	4	100.00	759	100.00
	105	70.47	35	85.36	19	70.38	120	37.49	19	17.75	—	—	—	—	14	87.50	1	50.00	—	—	315	41.50
	17	11.40	10	24.38	4	14.83	54	16.87	3	2.81	—	—	—	—	8	50.00	1	50.00	—	—	—	—
中食せず	43	28.86	13	31.71	5	18.52	39	12.18	13	12.16	—	—	—	—	3	18.75	—	—	2	50.00	—	—
	40	26.85	11	26.83	9	33.33	19	5.94	2	0.93	—	—	—	—	2	12.50	—	—	—	—	—	—
	1	3.36	1	2.44	1	3.70	8	2.50	1	0.93	—	—	—	—	1	6.25	—	—	—	—	—	—
不明	4	2.68	—	—	—	—	—	—	—	—	—	—	—	—	—	—	—	—	—	—	4	0.53
	2	1.34	—	—	—	—	—	—	—	—	—	—	—	—	—	—	—	—	—	—	—	—
	2	1.34	—	—	—	—	—	—	—	—	—	—	—	—	—	—	—	—	—	—	—	—
總計	1	0.67	—	—	—	—	5	1.56	—	—	—	—	—	—	—	—	—	—	—	—	6	0.79
	1	0.67	—	—	—	—	—	—	—	—	—	—	—	—	—	—	—	—	—	—	—	—
	—	—	—	—	—	—	—	—	—	—	—	—	—	—	—	—	—	—	—	—	—	—

16 (2) 中食方法と居住關係 (2)

總計	自宅		親戚		知人		素人下宿		下宿屋		寄宿舎		團體寮		寄寓		自炊		不明		總計	
	計	%	計	%	計	%	計	%	計	%	計	%	計	%	計	%	計	%	計	%	計	%
4	2.68	—	—	—	—	—	—	—	—	—	—	—	—	—	—	—	—	—	—	—	4	0.53
辨當	2	1.34	—	—	—	—	—	—	—	—	—	—	—	—	—	—	—	—	—	—	—	—
	2	1.34	—	—	—	—	—	—	—	—	—	—	—	—	—	—	—	—	—	—	—	—
	—	—	—	—	—	—	—	—	—	—	—	—	—	—	—	—	—	—	—	—	—	—
中食せず	—	—	—	—	—	—	—	—	—	—	—	—	—	—	—	—	—	—	—	—	—	—
	—	—	—	—	—	—	—	—	—	—	—	—	—	—	—	—	—	—	—	—	—	—
	—	—	—	—	—	—	—	—	—	—	—	—	—	—	—	—	—	—	—	—	—	—
不明	—	—	—	—	—	—	—	—	—	—	—	—	—	—	—	—	—	—	—	—	—	—
	—	—	—	—	—	—	—	—	—	—	—	—	—	—	—	—	—	—	—	—	—	—
	—	—	—	—	—	—	—	—	—	—	—	—	—	—	—	—	—	—	—	—	—	—
總計	1	0.67	—	—	—	—	5	1.56	—	—	—	—	—	—	—	—	—	—	—	—	6	0.79
	1	0.67	—	—	—	—	—	—	—	—	—	—	—	—	—	—	—	—	—	—	—	—
	—	—	—	—	—	—	—	—	—	—	—	—	—	—	—	—	—	—	—	—	—	—

19 運動

球	144	柔道	42	ボート	29	乗馬	11	水球	2
登山	123	上陸	41	ハイキング	22	遠射	7	ラケット	2
野水	79	散放	40	拳銃	16	スラッシュ	7	ソフボール	1
水泳	72	ラゲル	37	器械	16	ケル	5	ジャンプ	1
ソバ	65	ビレー	37	体操	14	フー	4	投げ	1
道	50	弓	34	棒	14	キ	3	車	1
バスケット	49	式蹴球	33	撲	11	キャッチ	3	計	1016

備考 同一人にて二種以上を記入せる場合は全部を算入せり。

20 新聞

大阪朝日新聞	376	英文毎日	7	九州日報	2	廣島中國新聞	1
大阪毎日新聞	291	長崎民友新聞	6	一橋新聞	2	對馬報	1
福岡日日新聞	94	崎陽日報	4	中外商業新報	2	官報	1
長崎日日新聞	44	上海申報	4	滿洲日々新聞	2	London Times	1
讀賣新聞	9	天津大公報	3	京城日報	2	人道新聞	1
東京朝日新聞	8	國	3	九州新聞	1	計	865

備考 同一人にて二種以上を記入せる場合は全部を算入せり。

21 雜誌

凡經濟及商業	215	B 法律及政治	25	わらさき	1	朝日	1	無線電	1
エコノミスト	162	國際知識	19	新潮界	1	ローマ字世界	2	レコード音楽	1
實業之日本	16	外交時報	2	文學	1	テニスフアン	2	力の日本	1
經濟知識	12	法學論叢	2	隨筆	1	ローソテニス	2	少年俱樂部	1
世界知識	5	國際評論	1	文藝創作	1	★ 川の誌	2	雄辯	1
グイヤモソフ	4	社會及思想	1	劇評	1	天の川	2	陸上競技	1
東洋經濟新報	4	中央公論	293	短歌研究	1	英英語青年語	1	園藝ラズ	1
經濟論叢	3	中日評論	125	日本と歌論	1	Economic History	1	偵探小説	1
國民經濟雜誌	2	改訂世界と我等	87	哲學、宗教、藝術	1	ホームライオン	1	犯罪實話	1
經濟往來	1	D 文藝及隨筆	80	津土	1	古典研究	1	映畫無題	1
銀行月報	1	文藝春秋	58	キトン	1	アチミア	3	映畫新	1
經濟報	1	文藝パソ	30	ソング	81	アメラフ	3	映畫高	1
會計運	1	セラル	12	The Current of the World	22	カメラフ	2	映畫高	1
地理と經濟	1	文藝草	4	英語研究	16	科學畫報	2	計	834
商店	1	文藝草	2			科學知識	2		

備考 同一人にて二種以上を記入せる場合は全部を算入せり。

昭和十二年四月三十日印刷
昭和十二年五月一日發行

非賣品

編輯所

長崎高等商業學校研究館

長崎高等商業學校研究館

編輯者 伊藤久秋

印刷者 長崎市榎津町七番地 藤木喜平

長崎市榎津町八番地

印刷所 合資會社 藤木博英社

7 M-88

