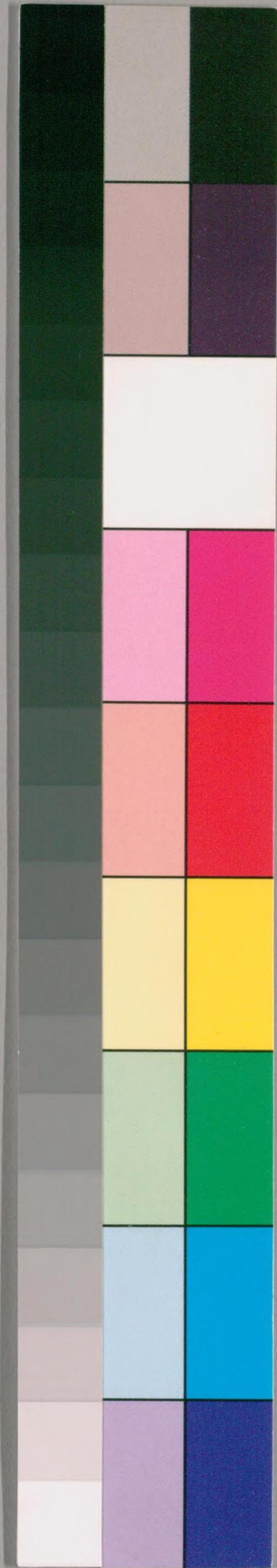




858
83



国立国会図書館 タイトル『歌祭文集』 請求記号 858-83

ガラス使用

上 かもあ糸白きどり

五十四年八月廿二日

ふまろくちもささりこひまうらると
ひがしりふとさる人のし年ぬつた
さう始よちあともむもともん
ゆふのこのれ久松があびくは
らあちりいんまはあがふ
付てあつたつくとひのし
とあつたつくとひのし
さう始よちあともむもともん
ゆふのこのれ久松があびくは
らあちりいんまはあがふ
付てあつたつくとひのし
とあつたつくとひのし



Handwritten text in a cursive script, likely a form of Japanese calligraphy (sōsho). The text is arranged in approximately 15 vertical columns, reading from right to left. The characters are fluid and connected, characteristic of the cursive style.

十
ちせら後のしび

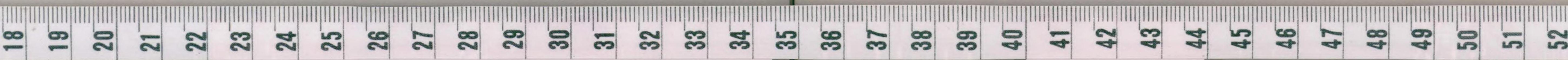
Handwritten text in a cursive script, continuing from the previous page. It consists of approximately 15 vertical columns of text, maintaining the same fluid, connected style as the first page.



Handwritten text in a cursive script, likely a form of Japanese calligraphy (sōsho). The text is arranged in approximately 15 horizontal lines across the page.

51

Handwritten text in a cursive script, continuing from the previous page. The text is arranged in approximately 15 horizontal lines across the page.



Handwritten text in a cursive script, likely a form of shorthand or a specific dialect. The text is arranged in approximately 15 horizontal lines across the page.

51

上 七下字係ち

物

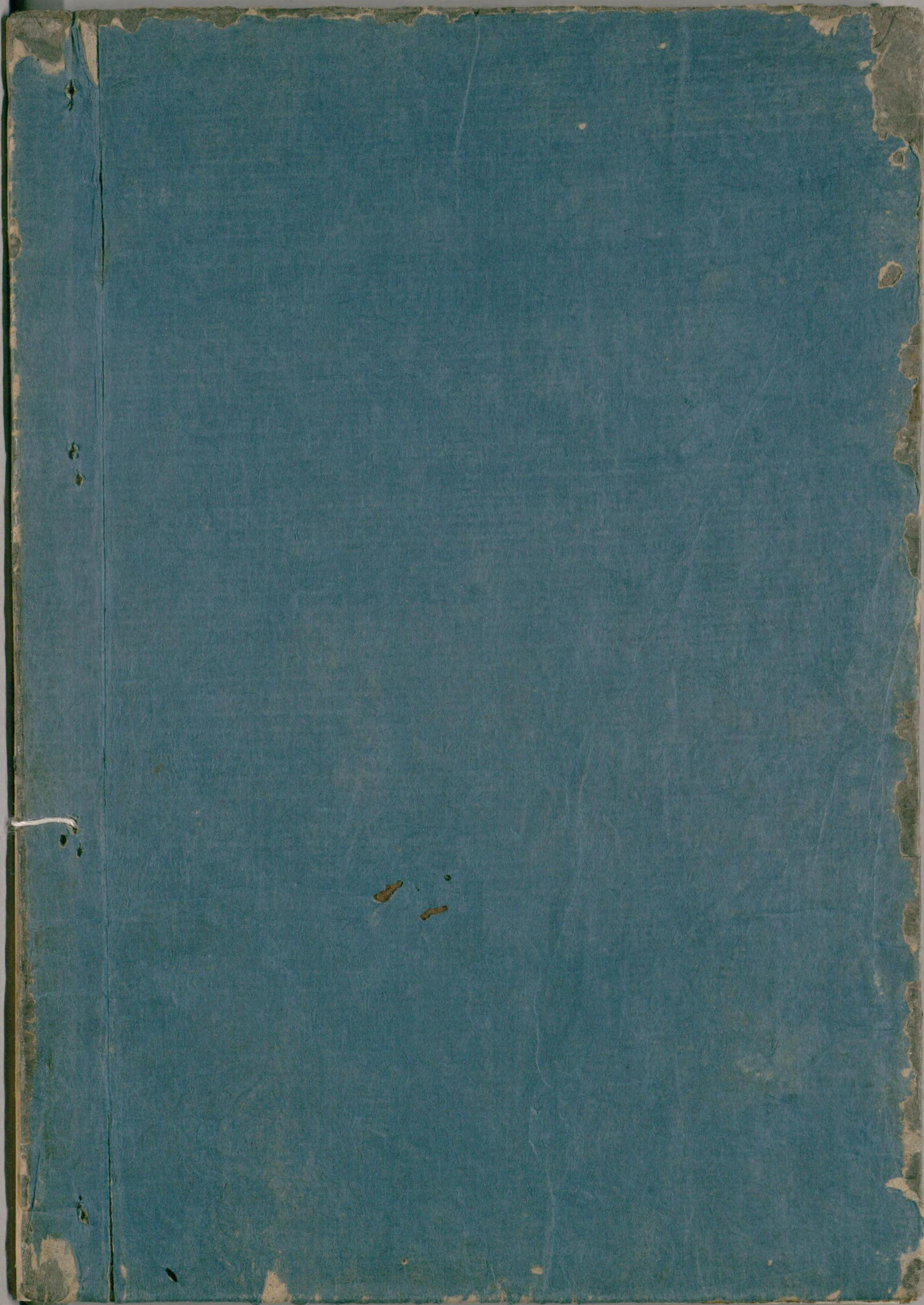
Main body of handwritten text in a cursive script, continuing from the top of the page. It consists of approximately 15 lines of text.



たのち一たむえありまをみせしむらひに
あつてしむらひとあつてしむらひのまよひに
あつてしむらひとあつてしむらひのまよひに
あつてしむらひとあつてしむらひのまよひに
あつてしむらひとあつてしむらひのまよひに
あつてしむらひとあつてしむらひのまよひに
あつてしむらひとあつてしむらひのまよひに
あつてしむらひとあつてしむらひのまよひに
あつてしむらひとあつてしむらひのまよひに
あつてしむらひとあつてしむらひのまよひに

下

あつてしむらひとあつてしむらひのまよひに
あつてしむらひとあつてしむらひのまよひに
あつてしむらひとあつてしむらひのまよひに
あつてしむらひとあつてしむらひのまよひに
あつてしむらひとあつてしむらひのまよひに
あつてしむらひとあつてしむらひのまよひに
あつてしむらひとあつてしむらひのまよひに
あつてしむらひとあつてしむらひのまよひに
あつてしむらひとあつてしむらひのまよひに
あつてしむらひとあつてしむらひのまよひに



国立国会図書館 タイトル『歌祭文集』 請求記号 858-83

ガラス使用