

別15
21

19-7

天保十
亥巳
年曆

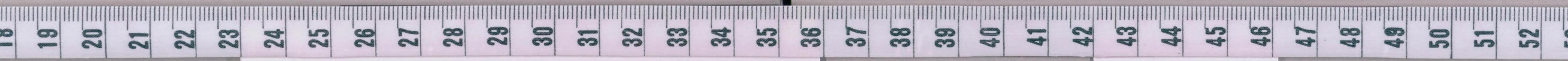
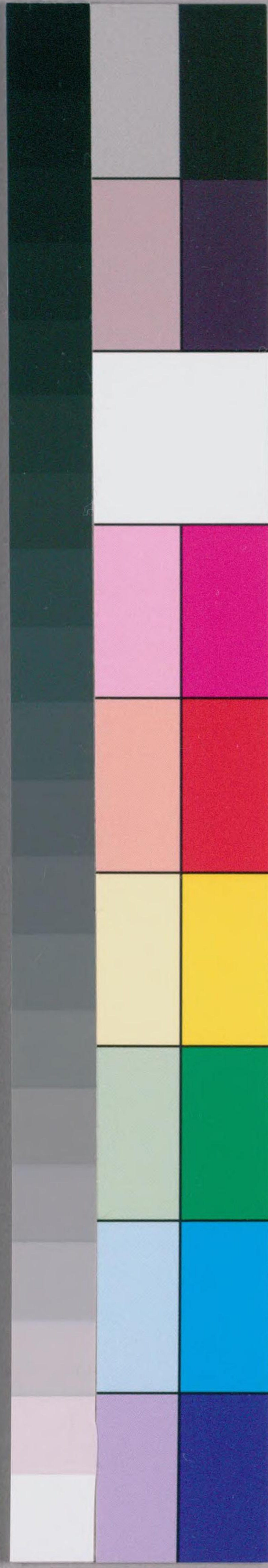
南都陰陽師

藤岡丹波

御門町
屋敷

国立図書館
昭 23.5.28 和
購入

15-21-19



天保十年つものよめい乃寛政曆 尾宿 凡三百五十四日

大さいの方 はきむひて万丁

大志あうらんの方 三年あきり

大初んの方 はきむひて

とくあの方 はきむひて

さひけうの方 はきむひて

さいあの方 はきむひて

さうえひの方 はきむひて

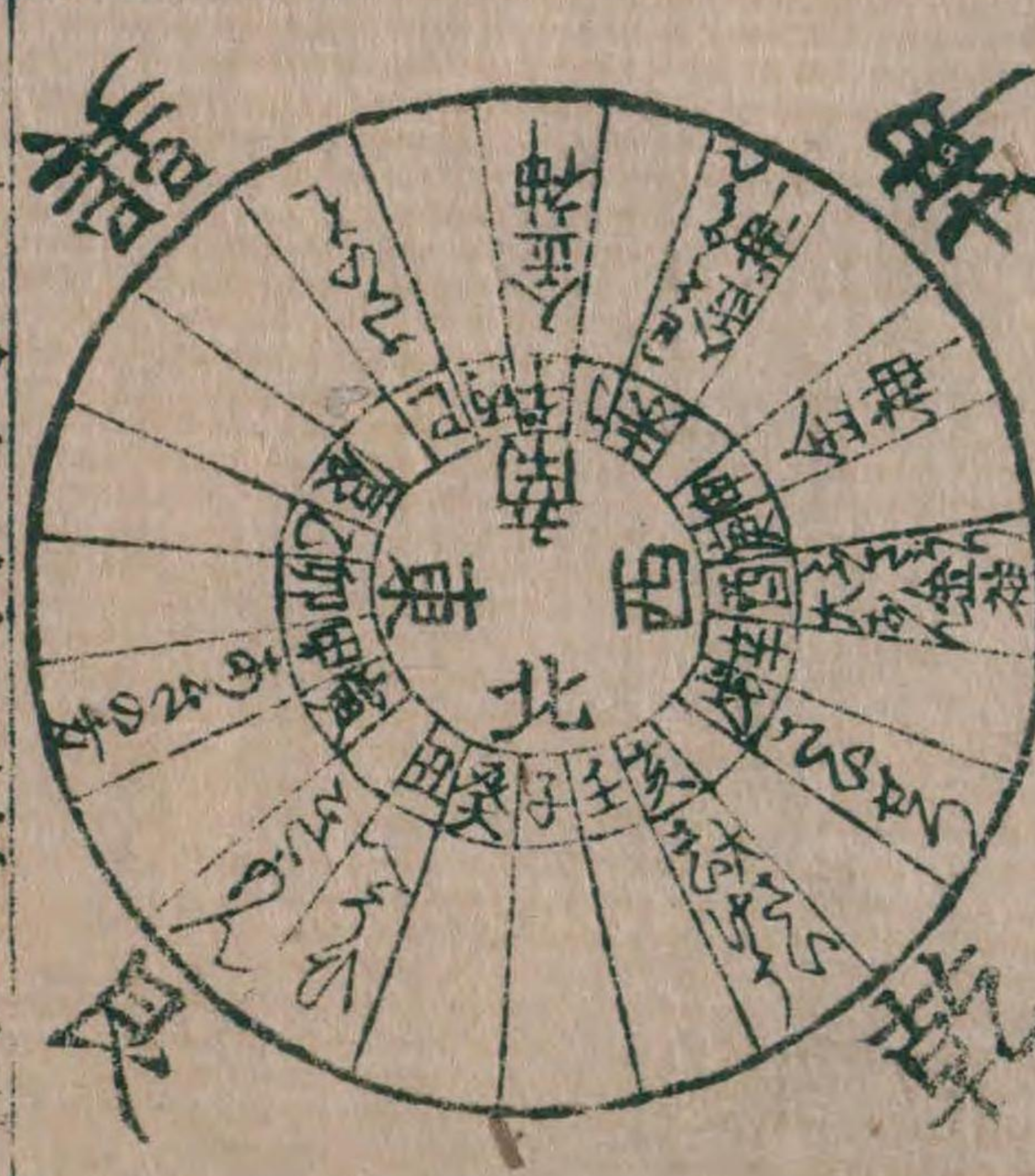
さうひの方 はきむひて

正月小建 丙寅 星宿值月 角宿木曜值朔日

一日つちのえいぬ 木

二日つちのえいぬ 木

三日つちのえいぬ 土



土公 春ハ後 夏ハ初

正月小 二月大 三月小 四月小

五月大 六月小 七月大 八月小

九月大 十月大 十一月大 十二月小

月とく五む日とく日とく
大とく日とく日とく
りく日とく日とく
大とく日とく日とく
大とく日とく日とく

雨水正月申中今曉さうの三刻日の出より見まそ
登五刻半余 夜五十四刻余
六とく日とく日とく
大とく日とく日とく
りく日とく日とく
大とく日とく日とく
大とく日とく日とく

九日つちのえいぬ 木

十日つちのえいぬ 木

十一日つちのえいぬ 土

十二日つちのえいぬ 土

十三日つちのえいぬ 金

十四日つちのえいぬ 金

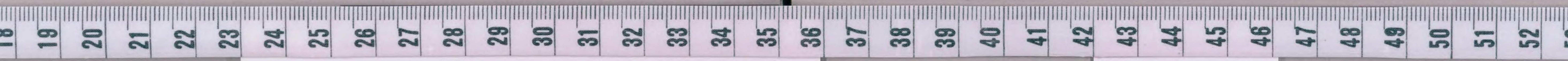
十五日つちのえいぬ 水

十六日つちのえいぬ 水

十七日つちのえいぬ 火

十八日つちのえいぬ 火

十九日つちのえいぬ 土



十八	のひつ	金	入梅	十方
十九	のひつ	金	天	大
廿	のひつ	金	天	大
廿一	のひつ	金	天	大
廿二	のひつ	金	天	大
廿三	のひつ	金	天	大
廿四	のひつ	金	天	大
廿五	のひつ	金	天	大
廿六	のひつ	金	天	大
廿七	のひつ	金	天	大
廿八	のひつ	金	天	大
廿九	のひつ	金	天	大
三十	のひつ	金	天	大

五月大建

庚午 角宿 尾火

九	のひつ	金	入梅	十方
十	のひつ	金	天	大
十一	のひつ	金	天	大
十二	のひつ	金	天	大
十三	のひつ	金	天	大
十四	のひつ	金	天	大
十五	のひつ	金	天	大
十六	のひつ	金	天	大
十七	のひつ	金	天	大
十八	のひつ	金	天	大
十九	のひつ	金	天	大
廿	のひつ	金	天	大
廿一	のひつ	金	天	大
廿二	のひつ	金	天	大
廿三	のひつ	金	天	大
廿四	のひつ	金	天	大
廿五	のひつ	金	天	大
廿六	のひつ	金	天	大
廿七	のひつ	金	天	大
廿八	のひつ	金	天	大
廿九	のひつ	金	天	大
三十	のひつ	金	天	大

夏至五月廿三日の出より日入まで

小暑六月廿二日今晩の初刻谷の出より日入まで



六月小建

辛未

九宿 斗木一のう

廿九	ひののい	さん	多	天あん月ちく	さこり	さこりの時
廿八	ひのい	さん	多	天あん月ちく	さこり	さこりの時
廿七	ひのい	さん	多	天あん月ちく	さこり	さこりの時
廿六	ひのい	さん	多	天あん月ちく	さこり	さこりの時
廿五	ひのい	さん	多	天あん月ちく	さこり	さこりの時
廿四	ひのい	さん	多	天あん月ちく	さこり	さこりの時
廿三	ひのい	さん	多	天あん月ちく	さこり	さこりの時
廿二	ひのい	さん	多	天あん月ちく	さこり	さこりの時
廿一	ひのい	さん	多	天あん月ちく	さこり	さこりの時
廿	ひのい	さん	多	天あん月ちく	さこり	さこりの時
十九	ひのい	さん	多	天あん月ちく	さこり	さこりの時
十八	ひのい	さん	多	天あん月ちく	さこり	さこりの時
十七	ひのい	さん	多	天あん月ちく	さこり	さこりの時
十六	ひのい	さん	多	天あん月ちく	さこり	さこりの時
十五	ひのい	さん	多	天あん月ちく	さこり	さこりの時
十四	ひのい	さん	多	天あん月ちく	さこり	さこりの時
十三	ひのい	さん	多	天あん月ちく	さこり	さこりの時
十二	ひのい	さん	多	天あん月ちく	さこり	さこりの時
十一	ひのい	さん	多	天あん月ちく	さこり	さこりの時
十	ひのい	さん	多	天あん月ちく	さこり	さこりの時
九	ひのい	さん	多	天あん月ちく	さこり	さこりの時
八	ひのい	さん	多	天あん月ちく	さこり	さこりの時
七	ひのい	さん	多	天あん月ちく	さこり	さこりの時
六	ひのい	さん	多	天あん月ちく	さこり	さこりの時
五	ひのい	さん	多	天あん月ちく	さこり	さこりの時
四	ひのい	さん	多	天あん月ちく	さこり	さこりの時
三	ひのい	さん	多	天あん月ちく	さこり	さこりの時
二	ひのい	さん	多	天あん月ちく	さこり	さこりの時
一	ひのい	さん	多	天あん月ちく	さこり	さこりの時

大暑六月中ちの五刻目の出より日入まで 昼五十八刻余六より六まで 昼六十四刻 夜四十一刻半余六より六まで 夜三十六刻

七月大建

壬申

氏宿 牛金一のう

十九	ひのい	さん	多	天あん	天あん	天あん
十八	ひのい	さん	多	天あん	天あん	天あん
十七	ひのい	さん	多	天あん	天あん	天あん
十六	ひのい	さん	多	天あん	天あん	天あん
十五	ひのい	さん	多	天あん	天あん	天あん
十四	ひのい	さん	多	天あん	天あん	天あん
十三	ひのい	さん	多	天あん	天あん	天あん
十二	ひのい	さん	多	天あん	天あん	天あん
十一	ひのい	さん	多	天あん	天あん	天あん
十	ひのい	さん	多	天あん	天あん	天あん
九	ひのい	さん	多	天あん	天あん	天あん
八	ひのい	さん	多	天あん	天あん	天あん
七	ひのい	さん	多	天あん	天あん	天あん
六	ひのい	さん	多	天あん	天あん	天あん
五	ひのい	さん	多	天あん	天あん	天あん
四	ひのい	さん	多	天あん	天あん	天あん
三	ひのい	さん	多	天あん	天あん	天あん
二	ひのい	さん	多	天あん	天あん	天あん
一	ひのい	さん	多	天あん	天あん	天あん

立秋七月廿ろひの三刻目の出より日入まで 昼五十六刻半余六より六まで 昼六十二刻余 夜四十三刻半余

廿一 月のひびく
 廿二 月のひびく
 廿三 月のひびく
 廿四 月のひびく
 廿五 月のひびく
 廿六 月のひびく
 廿七 月のひびく
 廿八 月のひびく
 廿九 月のひびく
 三十 月のひびく

九月大建

甲戌

心宿

危月より

寒露九月の六刻、日の出より日入まで
 十一 月のひびく
 十二 月のひびく
 十三 月のひびく
 十四 月のひびく
 十五 月のひびく
 十六 月のひびく
 十七 月のひびく
 十八 月のひびく
 十九 月のひびく
 二十 月のひびく

霜降九月の三刻、日の出より日入まで
 廿一 月のひびく
 廿二 月のひびく
 廿三 月のひびく
 廿四 月のひびく
 廿五 月のひびく
 廿六 月のひびく
 廿七 月のひびく
 廿八 月のひびく
 廿九 月のひびく
 三十 月のひびく

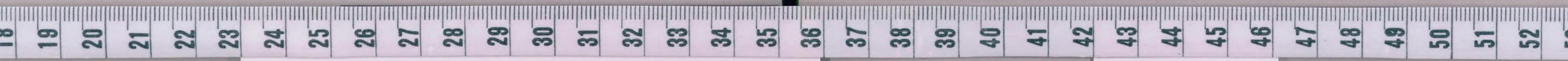
十月大建

乙亥

尾宿

壁水より

立冬十月の八刻、日の出より日入まで
 十一 月のひびく
 十二 月のひびく
 十三 月のひびく
 十四 月のひびく
 十五 月のひびく
 十六 月のひびく
 十七 月のひびく
 十八 月のひびく
 十九 月のひびく
 二十 月のひびく



小雪十月申今曉しの丑刻の日出る日入老
 三十一日 天あんならり日
 三十日 天あんならり日
 二十九日 天あんならり日
 二十八日 天あんならり日
 二十七日 天あんならり日
 二十日 天あんならり日
 十九日 天あんならり日
 十八日 天あんならり日
 十七日 天あんならり日
 十六日 天あんならり日
 十五日 天あんならり日
 十四日 天あんならり日
 十三日 天あんならり日
 十二日 天あんならり日
 十一日 天あんならり日
 十日 天あんならり日
 九日 天あんならり日
 八日 天あんならり日
 七日 天あんならり日
 六日 天あんならり日
 五日 天あんならり日
 四日 天あんならり日
 三日 天あんならり日
 二日 天あんならり日
 一日 天あんならり日

十月大建 丙子 箕宿 婁金しゅう
 三十一日 天あんならり日
 三十日 天あんならり日
 二十九日 天あんならり日
 二十八日 天あんならり日
 二十七日 天あんならり日
 二十日 天あんならり日
 十九日 天あんならり日
 十八日 天あんならり日
 十七日 天あんならり日
 十六日 天あんならり日
 十五日 天あんならり日
 十四日 天あんならり日
 十三日 天あんならり日
 十二日 天あんならり日
 十一日 天あんならり日
 十日 天あんならり日
 九日 天あんならり日
 八日 天あんならり日
 七日 天あんならり日
 六日 天あんならり日
 五日 天あんならり日
 四日 天あんならり日
 三日 天あんならり日
 二日 天あんならり日
 一日 天あんならり日

大雪十月さちの三刻の日出る日入老
 三十一日 天あんならり日
 三十日 天あんならり日
 二十九日 天あんならり日
 二十八日 天あんならり日
 二十七日 天あんならり日
 二十日 天あんならり日
 十九日 天あんならり日
 十八日 天あんならり日
 十七日 天あんならり日
 十六日 天あんならり日
 十五日 天あんならり日
 十四日 天あんならり日
 十三日 天あんならり日
 十二日 天あんならり日
 十一日 天あんならり日
 十日 天あんならり日
 九日 天あんならり日
 八日 天あんならり日
 七日 天あんならり日
 六日 天あんならり日
 五日 天あんならり日
 四日 天あんならり日
 三日 天あんならり日
 二日 天あんならり日
 一日 天あんならり日



十二月小建 丁丑 斗宿 昴日

冬至十一月廿七日刻日出より日入まで 昼四十一刻余 夜五十九刻半 六つ六つ 昼四十五刻半 夜五十四刻余

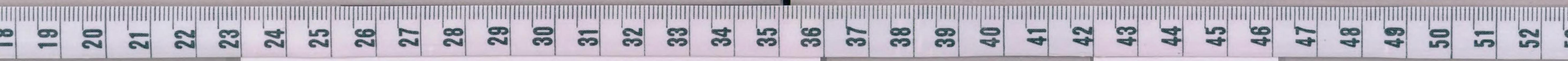
十七	つらののり	木	八せんの日
十八	つらののり	木	天あんちく日
十九	つらののり	木	天あんちく日
廿	つらののり	木	天あんちく日
廿一	つらののり	木	天あんちく日
廿二	つらののり	木	天あんちく日
廿三	つらののり	木	天あんちく日
廿四	つらののり	木	天あんちく日
廿五	つらののり	木	天あんちく日
廿六	つらののり	木	天あんちく日
廿七	つらののり	木	天あんちく日
廿八	つらののり	木	天あんちく日
廿九	つらののり	木	天あんちく日
三十	つらののり	木	天あんちく日
三十一	つらののり	木	天あんちく日
三十二	つらののり	木	天あんちく日
三十三	つらののり	木	天あんちく日
三十四	つらののり	木	天あんちく日
三十五	つらののり	木	天あんちく日
三十六	つらののり	木	天あんちく日
三十七	つらののり	木	天あんちく日
三十八	つらののり	木	天あんちく日
三十九	つらののり	木	天あんちく日
四十	つらののり	木	天あんちく日
四十一	つらののり	木	天あんちく日
四十二	つらののり	木	天あんちく日
四十三	つらののり	木	天あんちく日
四十四	つらののり	木	天あんちく日
四十五	つらののり	木	天あんちく日
四十六	つらののり	木	天あんちく日
四十七	つらののり	木	天あんちく日
四十八	つらののり	木	天あんちく日
四十九	つらののり	木	天あんちく日
五十	つらののり	木	天あんちく日
五十一	つらののり	木	天あんちく日
五十二	つらののり	木	天あんちく日

大寒十一月廿七日刻日出より日入まで 昼四十一刻半 夜五十九刻半 六つ六つ 昼四十七刻半 夜五十二刻半

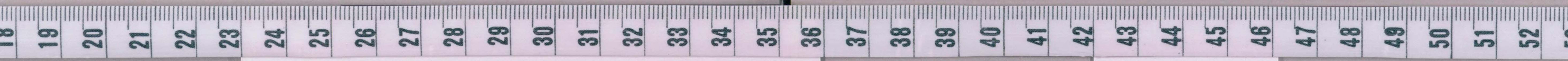
十七	つらののり	土	天あんちく日
十八	つらののり	土	天あんちく日
十九	つらののり	土	天あんちく日
廿	つらののり	土	天あんちく日
廿一	つらののり	土	天あんちく日
廿二	つらののり	土	天あんちく日
廿三	つらののり	土	天あんちく日
廿四	つらののり	土	天あんちく日
廿五	つらののり	土	天あんちく日
廿六	つらののり	土	天あんちく日
廿七	つらののり	土	天あんちく日
廿八	つらののり	土	天あんちく日
廿九	つらののり	土	天あんちく日
三十	つらののり	土	天あんちく日
三十一	つらののり	土	天あんちく日
三十二	つらののり	土	天あんちく日
三十三	つらののり	土	天あんちく日
三十四	つらののり	土	天あんちく日
三十五	つらののり	土	天あんちく日
三十六	つらののり	土	天あんちく日
三十七	つらののり	土	天あんちく日
三十八	つらののり	土	天あんちく日
三十九	つらののり	土	天あんちく日
四十	つらののり	土	天あんちく日
四十一	つらののり	土	天あんちく日
四十二	つらののり	土	天あんちく日
四十三	つらののり	土	天あんちく日
四十四	つらののり	土	天あんちく日
四十五	つらののり	土	天あんちく日
四十六	つらののり	土	天あんちく日
四十七	つらののり	土	天あんちく日
四十八	つらののり	土	天あんちく日
四十九	つらののり	土	天あんちく日
五十	つらののり	土	天あんちく日
五十一	つらののり	土	天あんちく日
五十二	つらののり	土	天あんちく日

天保九年出

立表測景定節氣者



12688



国立国会図書館 タイトル『[南都暦]』 請求記号 本別15-21

ガラス使用