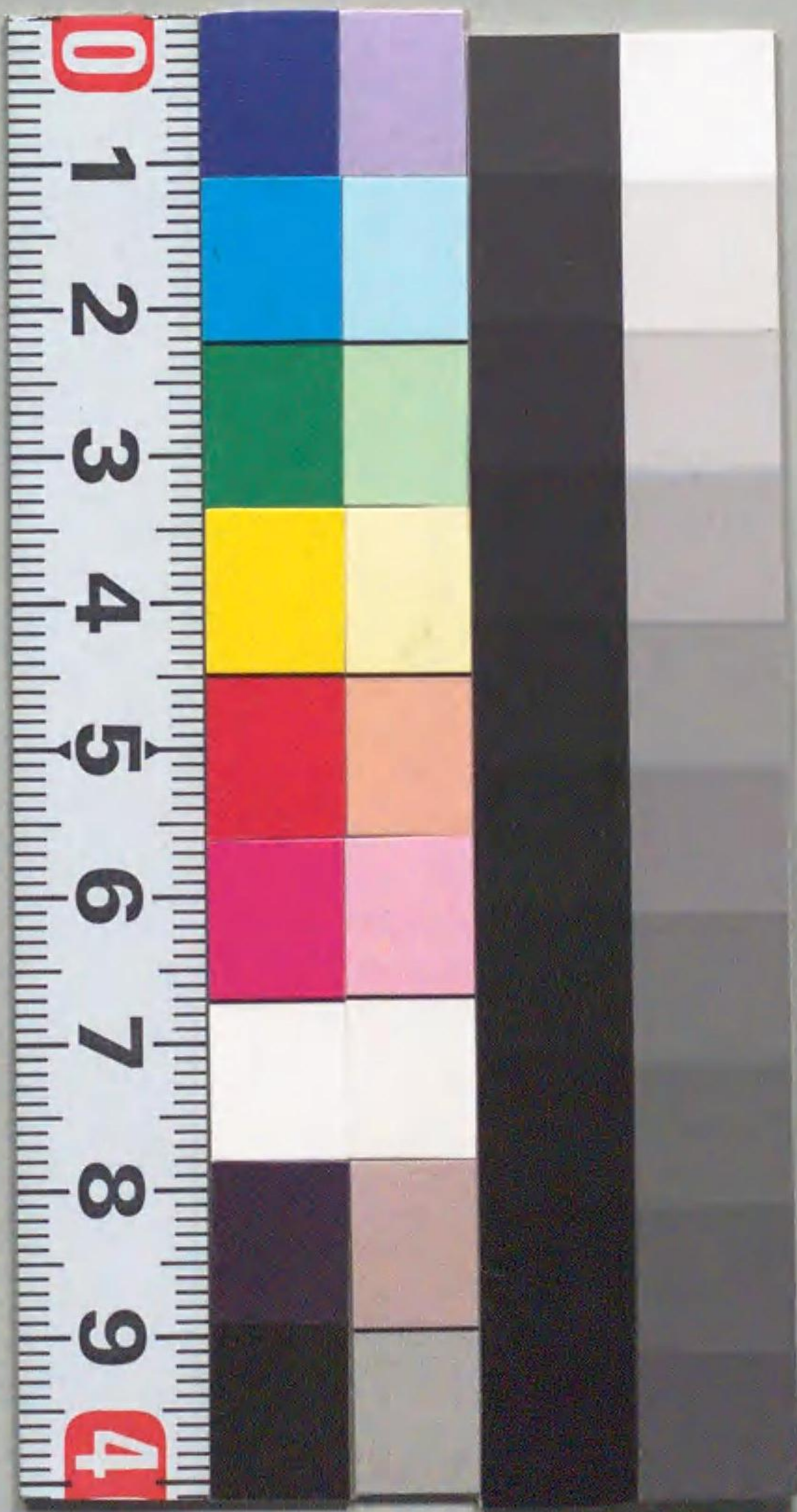


Y994

J6145

貴
函
号
册



貴族院
 函
 号
 册

Y 994
 J 6145


 I 種
 W

 1200800617937

大正十二年
 大分縣
 治一班

凡例
 一、本編ハ主トシテ大正十二年ノ事實ヲ掲クト雖尙最近ノ事實ヲ得タルモノハ之ニ依リ定期調査
 ノモノハ各其ノ年ニ於ケル事實ヲ登載セリ

一、表中一印ハ事實ナキモノ？印ハ調査未了若ハ事實不詳ノモノナリ

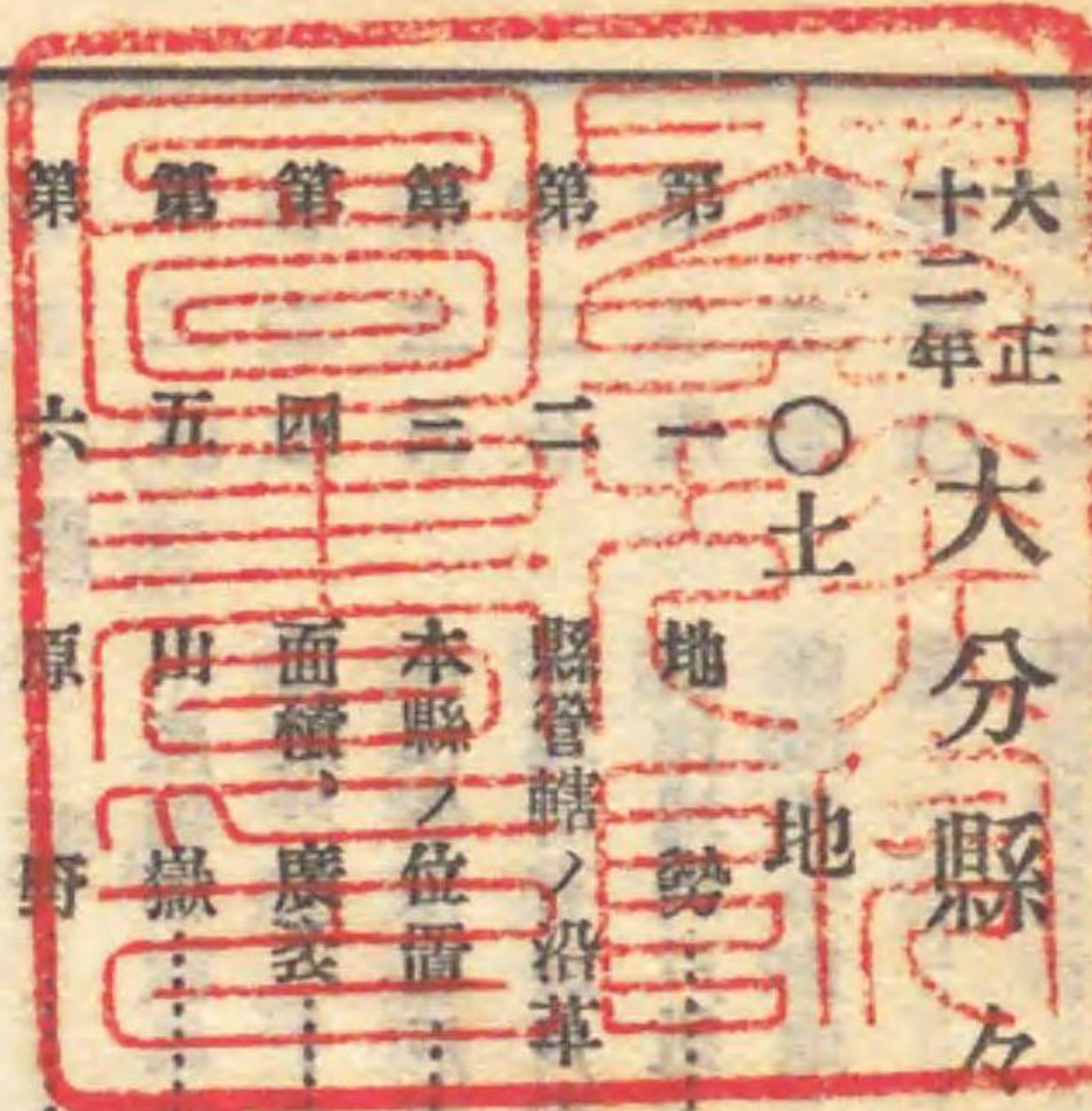
大正十四年三月

大分縣知事官房

大正十二年

大分縣

治一班目次



第一〇	民有地租	一五
第二九	官有地細別	二四
第三八	官有地	二四
第四七	河川	二二
第五六	原野	二〇
第六五	山嶽	一八
第七四	面積、廣袤	一七
第八三	本縣之位置	一六
第九二	縣管轄之沿革	一三
第一〇一	地勢	一

第一一	民有免租地	一六
第一二	民有年期地	一七
第一三	郡市區劃	一八
第一四	警察區劃	一九
第一五	氣象	二三
第一六	氣溫月別	二四
第一七	天氣日數及地震	二五
第一八	人口	二七
第一九	市町村別戶口	二六

目次

第二〇	人口出入	三六
第二一	現住人口動態總覽	三六
第二二	職業別戶數	四〇
第二三	職業別人口	四一
○農 業		
第二四	生產物價額累年比較	四三
第二五	農業戶數	四四
第二六	自作小作別戶數	四四
第二七	耕地所有別戶數	四五
第二八	耕作地別戶數	四五
第二九	自作及小作地	四六
第三〇	米	四六
三一	麥	四七

第四四	蜜峰	六三
第四五	屠殺	六四
第四六	乳牛	六五
第四七	家禽	六六
第四八	獸醫蹄鐵工	六六
○山 林		
第四九	國有林野	六九
第五〇	民有林野面積	七〇
第五一	林產物ノ一	七一
第五二	林產物ノ二	七三
第五三	製材	七三
○鑛 業		
第五四	鑛山鑛區及試掘	七五

第三二	重要農產物	四八
第三三	果實	五二
第三四	桑畑及茶畑	五三
第三五	繭	五三
第三六	製茶	五四
第三七	販賣肥料製造及消費高	五五
第三八	綠肥用作物	五五
○畜 產		
第三九	牛	五九
第四〇	馬	六〇
第四一	豚	六〇
第四二	緬羊	六一
第四三	山羊	六一

第五五	鑛產	七五
○漁 業		
第五六	水產業者及漁船	七七
第五七	漁獲物	七七
第五八	水產養殖	七六
第五九	水產製造物	七六
第六〇	遠洋漁業	八〇
六一	製鹽	八〇
○工 業		
六二	工場ノ一	八一
六三	酒類	八二
六四	醬油	八二
六五	疊表莫座類	八三

第六六	織物	八三
第六七	木蠟	八四
第六八	蠶絲及真綿	八五
第六九	樟腦及樟腦油	八五
第七〇	工產物	八六
○商業		
第七一	港灣輸出入貨物價額	八九
第七二	陸上輸出入貨物價額	九一
第七三	會社ノ	九五
○金融		
第七四	銀行ノ一	九七
第七五	銀行ノ二	一〇一
第七六	銀行ノ三	一〇一

○交通		
第八九	縣廳ヨリ各所ノ里程	一三五
第九〇	道路ノ里程	一三七
第九一	大湯竹田豐州鐵道線	一三八
第九二	九州水力電氣鐵道	一九九
第九三	輕便鐵道	一九九
第九四	郵便局	二〇〇
第九五	郵便物	二〇二
第九六	電報	二〇二
第九七	諸車	二〇三
第九八	船舶	二〇三
第九九	船舶所有者及船數	二〇四
○土功		

第七七	銀行ノ四	一〇三
第七八	銀行ノ五	一〇三
第七九	銀行ノ六	一〇三
第八〇	郵便貯金	一〇三
○組合及農會		
第八一	重要物產同業組合	一〇五
第八二	產業組合	一〇〇
第八三	漁業組合	一〇〇
第八四	漁業組合聯合會	一〇〇
第八五	水產組合	一一一
第八六	普通水利組合	一一三
第八七	酒造組合	一一三
第八八	畜產組合	一一三

第一〇〇	道路延長	一二五
第一〇一	橋梁及溜池	一二五
第一〇二	水害損失價額	一二六
○慈惠、褒賞		
第一〇三	罹災救助、恩賜衛生、恩賜慈惠救濟	一二九
第一〇四	救恤ノ一	一二九
第一〇五	救恤ノ二	一三〇
第一〇六	褒賞ノ一	一三〇
第一〇七	褒賞ノ二	一三一
第一〇八	赤十字社員	一三三
第一〇九	愛國婦人會員	一三三
○社寺		

第一二〇	神社及神職	一三五
第一二一	寺院及住職	一三六
○教 育		
第一二二	學齡兒童	一三七
第一二三	學齡兒童就學	一三八
第一二四	學齡兒童不就學	一三九
第一二五	市町村立小學校數	一三九
第一二六	市町村立小學校	一四〇
第一二七	市町村立小學校教員	一四一
第一二八	幼稚園	一四二
第一二九	市町村立實業補習學校	一四三
第一三〇	師範學校	一四三

第一三三	種痘	一五三
第一三四	娼妓密賣淫健康診斷	一五四
第一三五	鑛泉	一五五
○警務及保安		
第一三六	盜難	一五七
第一三七	強盜盜難詐欺及恐嚇 其他被害發見總額	一五七
第一三八	檢舉犯罪人員	一五八
第一三九	拘留及科料刑人員	一五九
第一四〇	山林、原野、船舶ノ火災	一五九
第一四一	消防組	一六〇
第一四二	貸座敷及娼妓	一六〇
第一四三	貸座敷遊客人員及消費金	一六一

第一二一	附屬小學校	一四三
第一二二	中學校	一四四
第一二三	高等女學校	一四五
第一二四	實業學校	一四七
第一二五	公立學校醫	一四八
第一二六	公學費	一四八
第一二七	公學收入	一四九
第一二八	公學資金	一五〇
○衛 生		
第一二九	病院	一五一
第一三〇	醫師	一五二
第一三一	齒科醫藥劑師及其他	一五三
第一三二	傳染病患者	一五三

第一四四	地方裁判所第一審訴訟件數 種類ノ一	一六三
第一四五	地方裁判所第一審訴訟件數 種類ノ二	一六三
第一四六	地方裁判所控訴件數種類ノ一	一六四
第一四七	地方裁判所控訴件數種類ノ二	一六四
第一四八	地方裁判所第一審訴訟金額 價額階級	一六四
第一四九	區裁判所第一審訴訟件數 種類ノ一	一六五
第一五〇	區裁判所第一審訴訟件數 種類ノ二	一六五
第一五一	區裁判所第一審訴訟金額 價額階級	一六五
第一五二	和解件數	一六六
第一五三	督促件數	一六六

○裁判及登記

第一五四	登錄稅ヲ課スル不動産	一七
第一五五	船舶登記	一七
第一五六	登錄稅ヲ課セサル不動産 及船舶登記	一七〇
第一五七	諸種ノ登記	一七二
第一五八	各種犯罪被告人員	一七三
第一五九	刑法犯ノ受理、終局、 未終局件數	一七四
第一六〇	刑法犯ノ總件數及終局、 未終局人員	一七四
第一六一	刑法犯懲役禁錮細別	一七五
第一六二	特別法犯ノ受理、終局、 未終局件數	一七五
第一六三	特別法犯ノ總件數及終局、 未終局人員	一七六
第一六四	特別法犯懲役禁錮細別	一七六

第一七四	本縣主管國庫歲出	一八九
第一七五	縣歲入	一九二
第一七六	縣歲出	一九五
第一七七	市町村歲入	二〇〇
第一七八	市町村歲出	二〇三
第一七九	水利組合歲入	二〇七
第一八〇	水利組合歲出	二〇八
○官公吏及文書		
第一八一	縣官吏其他	二二三
第一八二	郡官吏其他	二三四
第一八三	市町村吏員	二三五
第一八四	收發文書	二三六

○監獄

第一六四	在監人員	一七七
第一六五	在監延人員及極數	一七七
第一六六	在監人出入	一七九

○議會

第一六七	衆議院議員並選舉權者	一八一
第一六八	縣會議員並選舉權者	一八一
第一六九	縣會開會	一八二
第一七〇	縣參事會	一八三
第一七一	市町村會議員並選舉有權者	一八三

○財政

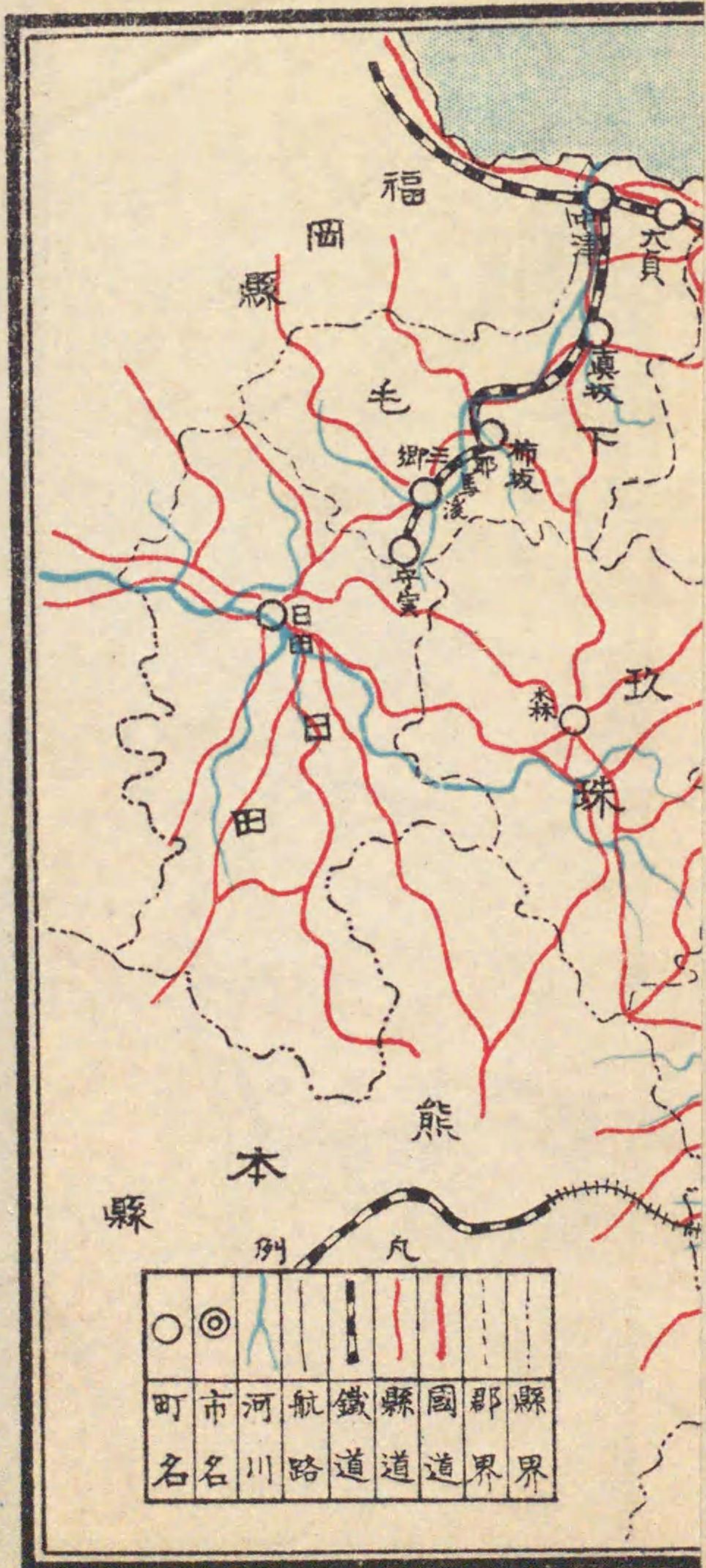
第一七二	國稅	一八五
第一七三	本縣主管國庫歲入	一八六

○附錄

第一	名勝舊蹟	一
第二	著名ノ神社	一〇
第三	著名ノ寺院	一三
第四	國寶	一五
第五	特別保護建造物	一七
第六	縣指定ノ記念物	一七
第七	開廳以來ノ長官	一八
第八	貴族院議員並互選舉權者	二〇
第九	衆議院議員	二二
第一〇	縣會議員	二三
第一一	縣高等官及各課長	二四
第一二	豐州本線各驛間鐵道 哩數賃金及發着時價	二九

第一三	耶馬溪鐵道哩數、賃金及發着時間	三
第一四	大湯鐵道哩數、賃金及發着時間	三
第一五	日出生鐵道哩數、賃金及發着時間	六

第一六	宇佐參宮鐵道哩數、賃金及發着時間	四〇
第一七	國東鐵道汽車時間表	四三
第一八	筑後軌道哩數、賃金及發着時間	四三





○七地

第 一 地 勢

境界及區劃 本縣ハ西海道ノ東部ニ位シ豊後一圓及豊前ノ内宇佐、下毛二郡ヲ管轄ス東豊後海峽ヲ隔テ、伊豫ニ對シ北馬防灘ニ臨△南山嶽ヲ以テ日向ニ界シ四方肥後及筑前、筑後ニ接ス東四三十里南北二十六里面積四百三千方里（六十二萬七千八百九十六町）アリ之ヲ二市十二郡二百五十七箇町村ニ

分劃シ本籍人口百一萬五千八百三十一人現住人口九十四萬二千六百二十人ヲ含有セリ
 山嶽及河川 嶽嶽ハ高ク南方ニ聳ヘ群山重疊日豊ノ境ヲ劃シ九重（噴火）大船、黑嶽、花牟禮城、由布、龍見、噴火、連伏ニテ西ヨリ東ニ屏立シ鑛泉處々ニ湧出ス就中別府溫泉ノ名最モ世ニ著ナル兩子、珠、東北ニ蟠地ニテ鼻ヶ嶽ノ山脈ト相對峙シ釋迦、波神、涌蓋ノ諸山ハ連亘四ニ偏シテ豊肥ノ界ニ隔起ス河川ノ最モ大ナルヲ大野トシ大分之二亞キ其ノ他驛館、山國、番匠、桂等概ネ東北ニ

流レテ海ニ注ク皆舟楫灌漑ノ便アリ特ニ西流セル巨川ニ三隈アリ急奔激湍日田ヲ經テ筑後ニ入ル筑後川ノ濫觴也ナリ
 氣候及地味 西南部大野、直入、玖珠、日田ハ寒冷ニシテ未墾ノ地多ク東北部、宇佐、下毛、東西國東、速見、大分、南北海部ハ山ヲ負ヒ海ニ沿ヒ溫暖ニシテ土壤膏腴產物豐饒ニシテ殊ニ水産ニ富ム一箇年平均氣溫ハ一五度ニシテ最高ハ八月中ノ三三度最低ハ一月中ノ零點下七度ナリ

土地

交通 多年ノ懸案タリシ日豊線ハ大正十二年十二月ヲ以テ愈々完成シ茲ニ初メテ九州一周ノ環狀線
 鐵道ノ貫通ヲ觀タルヲ以テ交通ノ頻繁物資ノ集散亦曠昔ノ比ニアラス西部豊肥線モ既ニ竹田驛迄延
 長シ竹田宮地間ノ工事モ近ク完成スル豫定ナルヲ以テ由來交通不便ナリシ大野、直入ノ山中部ヲ橫
 貫シ九州橫斷鐵道開通ノ日モ日暎ノ間ニ迫レリ中央久大線亦既ニ大正八年度ヨリ之レカ測量ニ著手
 シ現ニ湯平驛迄開通セルヲ以テ從來最モ不便ヲ感セシ玖珠、日田トノ交通上多大ノ便ヲ得ヘク私設
 經營ニハ別府大分間ノ電氣鐵道全國各都市ニ卒先シテ通シ又近時耶馬溪、日出生、宇佐宮筑後軌道
 ノ各輕便鐵道敷設セラレ此ノ他國東鐵道モ目下一部分ノ開通ヲ見竣成ノ日モ遠カラサルヘシ鐵道ハ
 第三號特等二十二號ノ二線アリ府縣道ハ七十九線アリテ縱橫管内ヲ通ス海上ニ於テハ明治四十二年
 十二月以降約六年ノ日子ト百四拾貳萬餘圓ノ經費ヲ投シタル大分築港アリ港内優ニ六千噸、巨船ヲ
 碇川シ得ヘク爲メニ京阪地方及中國四國其ノ他内外船舶ノ往復一層頻繁トナリ大ニ在來ノ面目ヲ一
 新セムトス此ノ外別府、日出、佐賀關、臼杵、佐伯、守江、竹田津等ノ良港多ク日夜船舶ノ出入絶
 エス若シ夫レ豐肥鐵道全通シ一面大分、久留米間ノ所謂久大線開通ノ曉ハ海陸交通上ノ連絡毫モ遺
 憾ナキニ至ラン

産業 縣民農業ヲ主トシ商業、工業、水産業、亦盛ナリ而シテ米、麥、甘藷等ヲ主產物トシ其ノ他
 七島蘭葉煙草等ノ特產物アリ又晩近電氣工業ノ發展著シク大規模ノ製鍊所、鐵工所等簇々設置セラ
 ル、アリ殊ニ綿絲紡績ノ製出多額ナルコト全國有數ノ地位ニ在リ。

第二 縣管轄ノ沿革

岡藩	藩主 中川 久成	岡縣	明治四年七月十四日發藩置縣舊藩大參事以下假ニ事務ヲ管理ス大事朝裁ヲ執ル
臼杵藩	草高七萬四千餘石 藩主 稻葉 久龜	臼杵縣	同
杵築藩	草高五萬六拾石餘 藩主 松平 親貴	杵築縣	同
日出藩	草高參萬貳千石 藩主 木下 俊愿	日出縣	同
府內藩	草高貳萬五千石 藩主 大給 近况	府內縣	同
佐伯藩	草高貳萬千貳百石 藩主 毛利 高謙	佐伯縣	同
森藩	草高貳萬石 藩主 久留島 通靖	森縣	同
熊本藩	草高壹萬貳千五百石 藩主 細川 護久	熊本縣	同
熊本藩	草高五拾四萬石ノ内	熊本縣	同

土地

大分縣

同四年十一月十四日豊後全國ヲ管シ
 廳ヲ大分郡府内ニ置ク
 大區會設置 同五年六月二日管内ヲ劃シテ八大區トシテ大區ニ一會所ヲ置ク
 用務所設置 同六年三月二十五日大區會所ヲ廢シ各小區ニ用務所ヲ置ク
 町村合併 同八年三月十三日從來ノ區劃ヲ分合改稱シテ町八村七百九十二トス

島原藩

藩主 松平忠和
 草高 七萬石ノ内

島原縣

同四年七月十四日廢藩置縣舊藩大參事
 以下假ニ事務ヲ管理
 ス大事朝裁ヲ執ル

同四年十一月十四日
 大分小倉兩縣ニ分屬ス

中津藩

藩主 松平昌服
 草高 拾萬石

中津縣

同上

日田縣

同四年十一月十四日
 日田縣大分小倉兩縣ニ分屬ス

元年閏四月二十五日同

年八月日不詳同年十一月二十五日幕領並小笠原左門采地ヲ收メ縣トナス
 二年九月十八日宇佐神宮朱印地ヲ管ス
 三年月日不詳松平貫一郎木下内匠助大給劬古久留島平八郎各采地ヲ管ス
 四年二月日不詳延岡藩管地ヲ管ス

嚴原縣

同三年四月二十二日
 日田縣(管轄ノ内)ヲ割テ之ヲ合ス

伊萬里縣

同四年九月四日嚴原縣(管轄ノ内)ヲ割テ之ヲ合ス

小倉縣

同四年十一月十四日中津縣日田縣管轄内伊萬里縣管轄内
 島原縣管轄内ヲ合ス即チ豐前宇佐、下毛ノ二郡トス

福岡縣

同九年四月十八日
 同上ヲ合ス

大分縣

同九年八月二十一日福岡縣管轄ノ内豐前國宇佐、下毛ノ二郡ヲ合ス

郡町村編制 郡區町村編制法ニ據リ同十一年十一月一日從前ノ大小區劃ヲ廢シ更ニ郡町村ヲ編制シ
 郡十二 豐後十郡 豐前二郡 町九村千百二十八トス
 町村役所々轄區域設置 同十七年八月三十日從前ノ町村役所ヲ廢シ更ニ町村役所々轄區域並町村役所
 位置ヲ定ム
 町村制施行 同二十二年四月一日ヨリ町村制ヲ施行シ町村區域名稱及町村役場位置ヲ改正シ町十四村
 二百六十五トス
 郡制施行 同二十四年四月一日
 縣制施行 同年八月一日

第三 本縣ノ位置

地名	豐後國	大分市
緯度	東經 一三一・三六度分	北緯 三三・一四度分
方位	東	西
地極	豐後國南海部郡東中浦村大字梶寄浦東經 一三二・〇五度分	同日田郡夜明村關東經 一三二・四七度分
所經	南	北
緯度	豐後國厚海部郡名護屋村大字波當津浦字宇土崎 北緯 三二・四五度分	東國東郡伊美村大字伊美龜岬 北緯 三三・四一度分

第四 面積、廣袤

郡	全	西國東	東國東	速見	大分	北海	南海	直野	玖珠	日田	下毛	宇佐	大字
市	管	郡	郡	郡	郡	郡	郡	郡	郡	郡	郡	郡	市
面積	方里分	一五・八八	二二・六六	三二・五八	二九・三八	二二・五三	四〇・三二	六七・八五	三三・一一	三五・四七	四二・三四	三一・九六	二八・三六
廣袤	里丁	四・二三	四・二五	八・三五	一〇・〇九	七・二五	一一・一四	一〇・二七	六・〇八	七・〇一	六・一三	八・一一	五・一六
方里	里丁	六・一三	八・〇五	九・一八	五・一三	七・〇八	九・一四	一〇・三四	九・二三	八・三二	一一・〇九	七・二二	七・二六
人口	人	二、八六八	二、八一六	三、〇七二	三、四五一	四、五一八	二、一一八	一、二〇二	一、三六九	九六六	一、七二〇	二、四二二	二、五八二

備考 本表ハ參謀本部陸地測量部ニ於ケル最近ノ調査ニ依ル
 大字小祝ノ内山國川支流以東ヲ下毛郡ニ同三十二年三月速見郡湯平村ヲ大分郡ニ編入セリ

第五山嶽

(海拔三千尺以上)

名	稱	位	置	拔	名	稱	位	置	海抜
九重山(噴火)	直入郡都野村	五、八九八尺	直入郡都野村	五、一三五尺	黒岩嶽	直入郡都野村	同	同	四、九五九
人船山	同郡同野村	五、八九七	同郡同野村	同	黒蓋山	同郡同野村	同	同	四、九四八
祖母山	同郡同野村	五、八〇〇	同郡同野村	同	涌蓋山	同郡同野村	同	同	四、六九七
三侯山	直入郡都野村	五、七五八	直入郡都野村	同	獺師山	同郡同野村	同	同	四、六四六
木谷岳	大野郡長谷川村、宮崎縣	五、四二一	大野郡小野市村、宮崎縣	同	桑原山	同郡同野村	同	同	四、五三六
平治岳	西臼杵郡	五、四二一	西臼杵郡	同	鷓見山(噴火)	同郡同野村	同	同	四、二九七
傾谷山	直入郡都野村	五、二九六	直入郡都野村	同	象水山	同郡同野村	同	同	四、二四八
由布山	大野郡小野市村	五、二二六	大野郡小野市村、宮崎縣	同	新百姓山	同郡同野村	同	同	四、一九九

内平山	速見郡北由布村、朝日村	四、一九九	玖珠郡飯田村	三、三八三
崩平山	同郡同野村	四、〇九七	大野郡小野市村	三、二八四
福萬山	同郡同野村	四、〇六二	宇佐郡津房村	三、二八〇
釋迦山	日田郡那前津江村	三、九九三	日田郡中津江村、福岡縣	三、二七四
權現山	同郡同村、福岡縣八女郡	三、九五六	下毛郡津民村、福岡縣	三、二七一
茂彦山	下毛郡槻木村、福岡縣田	三、八七九	下毛郡津民村、福岡縣	三、二二二
酒呑童子山	日田郡上津江村、中津江村	三、八七一	川郡中津江村、福岡縣	三、一九四
花傘禮山	直入郡阿蘇野村	三、八五四	日田郡中津江村、福岡縣	三、一六九
城ヶ岳	速見郡南由布村	三、七九六	日田郡前津江村、福岡縣	三、一六八
渡神山	日田郡中津江村、前津江	三、七六一	大分郡南庄内村	三、一六二
萬年山	玖珠郡萬年村	三、五五一	下毛郡槻木村	三、一〇〇
熊基ヶ辻山	同郡同野村	三、五四三	大分郡南庄内村	三、〇七一
雨乞山	速見郡石垣村、大分郡西	三、四九四	日田郡前津江村、福岡縣	
立石山	宇佐郡明治村、速見郡北		下毛郡槻木村	

七地

名稱	位置	海拔	名稱	位置	海拔
硫黃山	速見郡北由布村	三、四、四、九	吉武山	玖珠郡萬年村	三、〇、五、七
尾ノ岳	日田郡上津江村	三、四、三、四	飛岳	速見郡北由布村	三、〇、五、一
野稻嶽	速見郡南由布村	三、四、二、四	人見山	玖珠郡森町宇佐郡南院內	三、〇、三、九
岳滅鬼山	日田郡小野村、福岡縣田	三、四、二、一	大將陣山	日田郡小野村	三、〇、二
カノ山	玖珠郡森町	三、四、一、一			

第六原野

名稱	所屬郡名	高低	廣	表	面積	積水	利
鹿鳴越原	速見	高	二、〇〇	〇、一、八	一、八、三、〇	否	
野尾原	同外一郡	同	二、〇〇	一、〇〇	四、一、四、〇	同	
日出生野	玖珠外一郡	同	一、〇〇	二、〇〇	三、七、九、〇	同	
鶴見野	速見	同	一、〇〇	三、〇〇	五、四、四、〇	同	

第七河川

名稱	水源地	地名	流域	未地名	管內經過里程
三隈川	直入郡久佳山	一、〇〇	日田郡夜明村	日田郡夜明村	九、二、五
(支)玖珠川	直入郡久佳山	二、〇〇	日田郡三芳村	日田郡三芳村	一、五、一、六
大野川	宮崎縣西臼杵郡五ヶ所村山熊本縣阿蘇郡	一、〇〇	大分郡三佐村	大分郡三佐村	二、二、二、五
(支)玉來川	熊本縣阿蘇郡上田尾村山	一、〇〇	直入郡玉來町	直入郡玉來町	六、〇、五

土地

土地

名	稱	水	源	地	名	流	末	地	名	管内經過里程
(支)稻	葉川	直入郡	白丹村	稻葉山	直入郡	岡本村				九・二一
(支)平	井川	大野郡	西大野村		大野郡	東大野村				九・二三
(支)緒	方川	直入郡	姬嶽村	祖母山	大野郡	牧口村				八・三五
(支)奧	嶽川	大野郡	長谷川	尾平嶽山	同	郡百枝村				一・〇〇
(支)三	重川	同	郡三重町	松谷山	同	郡戸上村				五・一四
(支)野	津川	同	郡同	町大字小坂	同	郡同	村			五・三三
(支)茜	川	同	郡東大野村	鏡ヶ嶽	同	郡大飼町				六・二九
(支)柴	北川	同	郡同	村御座ヶ嶽	同	郡同	町			六・一一
大分	川	速見郡	北由布村	大字川上字嶽本	大分郡	東大分村				一・三一
(支)阿蘇	野川	直入郡	阿蘇野村	大字阿蘇野村字高津原	同	郡南庄内村				五・〇〇
(支)芹	川	同	郡野村	大字有氏字石原	同	郡東庄内村				七・三〇
(支)賀	來川	速見郡	石垣村	由布嶽北谷	同	郡賀來村				五・一一
(支)七	瀬川	大野郡	西大野村	大字梨小字矢部谷	同	郡栗植田村				八・一一
山國	川	下毛郡	槻木村	大字道山藥師ノ峠	同	郡中津町				一・三二
(支)山	移川	玖珠郡	森町	大字日出生黒嶽	同	郡上郷村				五・三二

土地

名	稱	水	源	地	名	流	末	地	名	管内經過里程
驛館	川	速見郡	北由布村	由布嶽	宇佐郡	長淵町				一・二一
(支)深	見川	宇佐郡	明治村	大字寒水字清水ヶ本	同	郡安心院村				六・二八
(支)惠	良川	玖珠郡	森町	大字日出主福間山	同	郡兩川村				七・二〇
番匠	川	南海部郡	因尾村	大字山部字檜峰	南海部郡	佐伯町				九・二三
(支)久留須	川	同	郡川原	本村大字横川字大地河内	南海部郡	佐伯町				五・二七
(支)堅	田川	同	郡青山	村字黒澤山	西國東郡	高田町				六・二四
白杵	川	西國東郡	田原村	大字小野字高松池	北海部郡	白杵町				七・一八
田代	川	大野郡	川登村	大字西神野	北海部郡	白杵町				五・二〇
八坂	川	同	郡小野市村	大字小野市杉ノ内	大野郡	小野市村	大字南田原			五・〇一
安岐	川	速見郡	南端村	大字南畑字薄尾野	速見郡	杵築町				七・二〇
犬丸	川	西國東郡	朝田村	大字白木原字大高地	東國東郡	安岐町				五・一四
寄藻	川	下毛郡	深森村	大字深水字櫛峠	下毛郡	櫻洲村				五・一一
青江	川	宇佐郡	西馬城村	大字正覺寺字村上	宇佐郡	封戸村				五・〇六
奧嶽川	川	北海部郡	青江村	大字上青江	北海部郡	青江村	大字下青江			五・〇六
(支)中津牟禮川	川	大野郡	白山村	大字大白谷四王子山	大野郡	新田村	大字久田			六・三〇

第八 官有地

第一種 官有地	第二種	第三種	第四種	合計	
				坪	町
大正十二年 一、〇三一、四六三	九、七五七、五六五	一三六、三四八、七六九	二〇六、九九五	一四七、三四四、七九二	坪
大正十一年 一、〇三一、五八六	九、七五六、八二四	一三六、四七七、三八六	二〇四、六三五	一四七、四七〇、四三一	坪
大正十年 八二二、〇二七	九、七五五、七二九	一三七、一一四、七九二	一八三、九九九	一四七、八七六、五四八	坪
第一種ハ社地、第二種ハ官用地、第三種ハ林野道路、堤塘、池沼湖其他、第四種、ハ寺地ナリ					

第九 官有地細別

十二月三十一日

田	畑	宅	荒地	社	合計
町	町	町	町	町	町
三三三・八二〇三	三三三・八二〇三	三三三・八二〇三	三三三・八二〇三	三三三・八二〇三	三三三・八二〇三
町	町	町	町	町	町
三三三・八六〇六	三三三・八六〇六	三三三・八六〇六	三三三・八六〇六	三三三・八六〇六	三三三・八六〇六
町	町	町	町	町	町
三三三・二七一八	三三三・二七一八	三三三・二七一八	三三三・二七一八	三三三・二七一八	三三三・二七一八

道路	河路	池沼	冷泉	雑種	合計
町	町	町	町	町	町
一四・四三〇九	一四・四三〇九	一四・四三〇九	一四・四三〇九	一四・四三〇九	一四・四三〇九
町	町	町	町	町	町
一四・四三〇九	一四・四三〇九	一四・四三〇九	一四・四三〇九	一四・四三〇九	一四・四三〇九
町	町	町	町	町	町
一四・四三〇九	一四・四三〇九	一四・四三〇九	一四・四三〇九	一四・四三〇九	一四・四三〇九
町	町	町	町	町	町
一四・四三〇九	一四・四三〇九	一四・四三〇九	一四・四三〇九	一四・四三〇九	一四・四三〇九
町	町	町	町	町	町
一四・四三〇九	一四・四三〇九	一四・四三〇九	一四・四三〇九	一四・四三〇九	一四・四三〇九

本表ハ内務省所屬ノ分ニシテ官有土地目録ニ登記セルモノニ係ル而シテ本表以外ノ道路溜池等ノ土功ノ部ニ掲記セリ

第一〇 民有有租地

十二月三十一日

田	畑	宅	合計
町	町	町	町
一七、八九四、八一三	一七、八九四、八一三	一七、八九四、八一三	一七、八九四、八一三
町	町	町	町
一七、八九四、八一三	一七、八九四、八一三	一七、八九四、八一三	一七、八九四、八一三
町	町	町	町
一七、八九四、八一三	一七、八九四、八一三	一七、八九四、八一三	一七、八九四、八一三
町	町	町	町
一七、八九四、八一三	一七、八九四、八一三	一七、八九四、八一三	一七、八九四、八一三

土地

大正十二年 大正十一年 大正十年

段別	大正十二年			大正十一年			大正十年		
	地	價	段	地	價	段	地	價	段
鹽田	一六〇・五反	一四、五一四	一六二・一	一四、六六九	一六二・二反	一四、六六九	一六二・二反	一四、六六九	一六二・二反
鑛泉地	一〇〇	四九、〇八〇	〇・八	三、九六二	八	三、九二六	八	三、九二六	八
池沼	一二三・〇	二、八七二	一二一・九	二、八六三	一一八・一	二、六七三	一一八・一	二、六七三	一一八・一
山林	六四、一九七・九	六六九、〇五二	六三七、八九七	六六五、二三一	六三、六三二・八	六三、六三二・八	六三、六三二・八	六三、六三二・八	六三、六三二・八
原野	六四、六一六・〇	一〇五、九三六	六四、五九〇・七	一〇六、〇八八	六四、七一〇・六	一〇六、三〇一	六四、七一〇・六	一〇六、三〇一	六四、七一〇・六
雜種地	四四一・六	七、三七四	四四〇・九	七、〇二二	四四五・一	六、七六〇	四四五・一	六、七六〇	四四五・一
合計	二三四、四九五・三	二八、六一五、七〇四	二三三、九四五・〇	二八、四九五、五八〇	二三三、八一四・一	二八、三五五、八八一	二三四、四九五・三	二八、六一五、七〇四	二三三、九四五・〇

第一 民有免租地

段別	大正十二年	大正十一年	大正十年
公立學校地	二二三・六反	二二五・七反	二〇三・反
鄉村社地	二五・〇	二五・〇	二四・十
墳墓地	七二七・九	七二八・二	七二八・二

段別	大正十二年	大正十一年	大正十年
用惡水路	三五・一	三五・一	三五・一
溜池	九六五・九	九六四・八	九六五・三
堤塘	五六・七	五六・七	五六・六
井溝	二一九・七	二一九・五	二一九・五
保安林	一、〇二三・二	一、〇二三・四	一、〇三三・四
其他	三三八・一	三四一・三	三二九・二
合計	三、六二五・二	三、五九九・六	三、五七五・

第一二 民有年期地

段別	大正十二年	大正十一年	大正十年
荒價地	九三八・三	一、一〇九・四反	一、三四四・〇反
普通開墾地	一・六	一	九
開墾地	四七八・九	五八七・八	六一四・四
開墾地	一二三・八	一二三・八	一二七・四

土地

氣象

全	二	三	四	五	六	七	八	九	十	十	十	十
年	月	月	月	月	月	月	月	月	月	月	月	月
一九二一年	一月	二月	三月	四月	五月	六月	七月	八月	九月	十月	十一月	十二月
一四九	八	七	五	〇	六	五	一	九	八	三	八	
九	二											二
三												一
三四	二	三	五	三	八		一	一		七	二	
四三	七	二								二	八	九
九												
六												
一七三	一	二	四	八	七	〇	二	一	九	一	〇	二
四六	二	五	二	四	三	一	二	一	六	六	六	六
三五	五	五	三	二	一	七	一	四		二	二	

二六

〇戶口

第一八

郡市別人口

大正十二年末日

西國東	東國東	速見	大分	北海部	南海部	大野	直入	玖珠
二八、五一三	三五、三一三	四八、一五一	五八、五〇〇	五六、二二一	四七、五九九	四三、六三九	二五、一七六	一九、一七〇
二八、七九二	三五、九一一	四八、二一五	五八、〇〇二	五五、九四四	四六、四四三	四三、〇九五	二四、五九六	一八、三九六
五七、三〇五	七一、二二四	九六、三六六	一一六、五〇二	一一二、一六五	九四、〇四二	八六、七三四	四九、七七二	三七、五七二
九九、〇三三	九八、三三三	九九、八七七	一〇〇、八六六	一〇〇、五〇〇	一〇二、四九九	一〇一、二六六	一〇二、三三六	一〇四、二四四
八〇、七一	九一、一六	一〇七、六二二	八七、四一	九一、六八	九一、九三	九五、三一	九二、七〇	九一、三八
二二、五八〇	三一、五九一	五一、五三八	五〇、三三三	五〇、九四二	四三、四二七	四一、三八〇	二三、一六一	一七、三八一
二二、六七三	三三、三三九	五二、一六七	五一、五二六	五一、八九二	四三、〇二八	四一、二八五	二二、九七九	一六、九五四
四六、二五三	六四、九三〇	一〇三、七〇五	一〇一、八三九	一〇二、八三三	八六、四五五	八二、六六五	四六、一四〇	三四、三三五
九五、三八	九四、七六	九八、七九	九七、六五	九八、一七	一〇〇、九三	一〇〇、二三	一〇〇、七九	一〇二、五二
二、九一三	二、八六五	三、一八三	三、四六六	四、四六四	二、一四四	一、二一八	一、三九四	九六八

戶口

二七

戶口

本籍

人口

現住

現住

人口

人口

二八

郡市名	本籍人口		現住人口		計	女百二	付男	現住	人口	
	男	女	男	女						
日田	四一、三八二	四〇、一五五	八一、五三七	一〇三、〇〇六	三八、六九八	三六、一四五	七二、八四三	一〇一、五三三	一、七二〇	
下毛	四六、五二五	四五、二七二	九一、七九七	一〇二、七七七	三八、一一六	四〇、〇〇六	七八、一二二	九五、二八	二、四四四	
宇佐	四九、五八二	四八、五二六	九八、一〇八	一〇二、一八	七六、〇〇八	三六、四七二	三八、一七一	九五、五五	二、六三二	
大分市	一六、四二一	一六、二八六	三二、七〇七	一〇〇、八三三	一四六、三三二	二四、一九〇	二二、六六七	一〇二、二二	三七、〇九八	
合計	五一六、一九八	五〇九、六三三	一、〇二五、八三一	一〇一、二九九	九一、八九	四六七、七八八	四七四、八三三	九四二、六二〇	九八、九二二	二、三三五

第一九

市町村別戶口

大正十二年十二月末日現在

郡市町村名

現住

戶數

人口

平均一戶當

郡市町村名

現住

戶數

人口

平均一戶當

大分市

八、〇九三

四七、八五七

五九一

計

八、六八一

四六、二五三

五、三三

西國東郡		東國東郡	
高田町	二、〇二七	竹田津町	五九七
河内村	四七五	上伊美村	三一五
田染村	八四四	伊美村	五八五
田原村	四二六	熊島村	六四九
朝田村	四三九	來浦村	六二五
東都甲村	三三六	富來町	五五七
西都甲村	四〇三	上國崎村	九九六
章地村	四〇六	豐崎村	三七〇
吳崎村	三一七	國東町	四四七
西眞玉村	三四一	旭日村	一、五三三
中眞玉村	三六七	武藏町	四二七
上眞玉村	三六一	中武藏村	七一九
白野村	四六〇	西武藏村	五六七
三浦村	三九八	朝來村	四七六
香々地町	七一五	西安岐村	四九〇
三重村	三六六		七三二
合計	二、〇二七	合計	三、一〇九
	二、〇二七		一、七〇一
	二、〇二七		二、八二五
	二、〇二七		三、六九三
	二、〇二七		三、二六一
	二、〇二七		二、七一九
	二、〇二七		四、九八二
	二、〇二七		二、一〇二
	二、〇二七		二、四三四
	二、〇二七		八、一五三
	二、〇二七		二、一五八
	二、〇二七		三、三七九
	二、〇二七		三、一五七
	二、〇二七		二、五三二
	二、〇二七		二、四四四
	二、〇二七		四、一五〇
	二、〇二七		五、六六七

戶口

二九

戸口

住平均一戸當

三〇

郡市町村名

現
戸數
人

住
平均一戸當

郡市町村名

現
戸數
人

住
平均一戸當

東國東郡

安岐町
南安岐村
奈符江村
大内村
計

六二九
三九七
七七〇
三七四
二、二五五

三、三八〇
二、〇二八
四、四五七
二、二六九
六四、九三〇

五、三七
五、一一
五、七九
六、〇七
五、三〇

速

別府町
石垣村
朝日村
御越町
豐岡町
日出町
藤原村
川崎村
計

七、〇三二
七五九
五五八
一、〇五四
七三六
八五八
四三〇
四〇八

三三、五四六
三、九六二
二、八九八
五、一六七
三、七一九
四、二三九
二、五九四
二、三六一

四、七七
五、二二
五、一九
四、九〇
五、〇五
四、九四
六、〇三
五、七九

大分

瀧尾村
東大分村
日岡村
桃園村
三佐村
鶴崎町
別保村
明治村
高田村
松岡村
判田村
戸次村
吉野村
竹中村
計

七八三
九五二
四三七
四七六
六五〇
八四五
三三四
五九〇
四〇五
五五五
六〇二
一、〇〇〇
五〇六
七六六

四、五八二
五、二七八
二、二四五
二、八六四
三、九四四
四、四四七
二、〇八一
三、七二四
二、五〇九
三、八八五
三、三〇七
六、〇四一
二、八七七
四、二一六

五、八五
五、五四
五、一四
六、〇二
六、〇七
五、二六
六、二三
六、三一
六、二〇
七、〇〇
五、四九
六、〇四
五、六九
五、五〇

見

大神村
東坂村
入坂村
杵築町
北杵築村
東山香村
中山香村
立石町
山浦村
上浦村
南端村
北由布村
南由布村
計

八〇三
五七二
六八五
一、三六五
六四九
六一二
五六〇
七七六
三四〇
三九〇
三〇九
五五一
六一五
二〇、〇六二

四、九七四
三、四五六
三、九六八
六、六九四
三、五五四
三、二〇九
二、八三八
四、二九一
一、七一一
二、二九一
一、九〇六
二、七八五
三、五四二
一〇、三、七〇五

六、一六
六、〇四
五、七九
四、九〇
五、四八
五、二四
五、〇七
五、五三
五、〇三
五、八八
六、一七
五、〇五
五、七六
五、一七

郡

東植田村
植田村
野津原村
賀來村
石城川村
由布川村
挾間村
阿南村
谷村
東庄内村
南庄内村
西庄内村
湯平村
計

五五一
九四七
一、一四五
五四〇
五九八
三八七
四五一
五二四
五〇三
三七六
五六五
七三〇
三一八
一七、〇四八

三、一四二
五、八七〇
七、三三八
三、四四九
三、八三二
二、五三一
二、八三九
三、四八二
三、〇八七
二、四九七
二、九三五
四、一五六
一、七四八
一〇、一、八三九

五、七〇
六、二〇
六、四一
六、三九
六、四一
六、五九
六、二九
六、六六
六、一四
六、六四
五、一九
五、六九
五、五〇
四、九九

入播村

五二二

二、九三三

五、七三

川添村

四二六

二、一五五

四、九九

戸口

三

郡市町村名		現	住	平均一戸當
部		戸	口	現住人口
北	丹生村	六二四	三、六八八	五・九一
	大在村	一、〇三二	六、三五七	六・一六
	小佐井村	三八一	二、一二七	五・五八
	坂ノ市町	一、〇四〇	五、六〇二	五・三九
	神崎村	八七〇	五、一四三	五・九一
	佐賀關町	二、二一九	一、九二二	五・三七
	一尺屋村	四二六	二、六三六	六・一九
	佐志生村	四一五	二、六一五	六・三〇
	下ノ江村	三五六	二、三〇七	六・四八
	海邊村	四六九	三、六一三	七・七〇
	下北津留村	四七五	三、一四五	六・六二
	上北津留村	二八四	一、八九四	六・六七
	南津留村	七九六	四、七七九	六・〇〇
海	上野村	四〇〇	二、一〇五	五・二六
	中野村	四三八	一、九六〇	四・四七
	因尾村	四一二	二、〇三四	四・九四
	川原木村	四五六	二、二一五	四・八六
	直見村	四二七	二、二八六	五・三五
	切畑村	五一六	二、六一〇	五・〇六
	上堅田村	五七〇	二、七五六	四・八四
	下堅田村	六〇〇	三、一七五	五・二九
	青山村	二四八	一、一八一	四・七六
	木立村	四三三	二、五三三	五・八五
	西中浦村	六七三	四、三九三	六・五三
	中浦村	三二四	一、八九四	五・八五
	東中浦村	五〇六	三、一〇八	六・一四
	來水津村	七七五	四、六四四	五・九九
郡	計	一五、二〇六	八六、四五五	五・六九

郡市町村名		現	住	平均一戸當
郡		戸	口	現住人口
南	白杵町	三、八五一	二〇、六一一	五・三五
	下浦村	七〇〇	四、一一五	五・八八
	青江村	九六二	四、〇五八	四・二二
	津久見町	一、一六三	六、二四五	五・三七
	日代村	四六五	三、一六一	五・九四
	四浦村	六七七	四、三二八	六・八〇
	保戸島村	四一七	二、三六一	五・〇八
	計	一八、〇四八	一〇二、八三三	五・七〇
郡	川登村	五三五	三、一〇四	五・八〇
	田野村	四〇六	二、三一九	五・七二
	野津市村	五六七	二、八九七	五・一一
	戸上村	五三〇	二、八二七	五・三三
	南野津村	六四六	三、六六〇	五・六七
	菅尾村	三五四	二、〇八二	五・八八
	百枝村	四三四	二、二九六	五・二九
	三重町	一、六五八	七、八七四	四・七五
	新田村	四一七	二、三三九	五・六一
	重岡村	七〇八	三、五四三	五・〇〇
郡	計	一五、二〇六	八六、四五五	五・六九

郡市町村名		戸現	数	人	住	平均	戸當						
小野市村	白山村	合川村	牧口村	南緒方村	長谷川村	上緒方村	小富士村	緒方村	上井田村	東大野村	西大野村	今市村	井田村
558	400	425	540	450	289	416	362	548	856	2,098	478	347	403
3,026	2,078	2,556	2,746	2,492	1,459	2,169	2,038	2,826	4,604	1,042	2,532	1,764	2,259
5.42	5.20	6.01	5.09	5.54	5.05	5.21	5.62	5.16	5.38	5.38	5.30	5.08	5.62
郡市町村名		戸現	数	人	住	平均	戸當						
宮城村	城原村	明治村	白丹村	久住村	都野村	長湯村	阿蘇野村	下竹田村	森飯田町	東飯田村	野上村		
489	472	403	340	511	525	568	534	9,143	1,229	593	630		
2,558	2,432	2,312	2,092	2,300	2,621	2,435	3,256	46,140	5,910	3,826	4,004		
5.22	5.15	5.74	6.15	4.50	4.99	4.29	6.10	5.05	4.81	6.45	6.36		

郡市町村名		戸現	数	人	住	平均	戸當						
長谷村	犬飼町	柴原計	竹田町	豊岡村	岡本村	玉來町	松本村	入田村	姫嶽村	宮砥村	柏原村	荻原村	菅生村
445	594	343	1,154	689	336	492	303	345	303	396	316	477	249
2,340	2,707	1,708	5,394	2,693	1,742	2,243	1,635	1,820	1,569	2,099	1,572	2,695	1,336
5.26	4.56	4.98	4.67	3.91	5.18	4.56	5.40	5.28	5.18	5.30	4.97	5.65	5.37
郡市町村名		戸現	数	人	住	平均	戸當						
飯田村	南山田村	萬年村	北山田村	八幡村	西有田村	東有田村	三花村	小野村	大野村	夜明村	光岡村	朝日村	日田町
381	713	941	783	607	5,877	414	567	347	588	310	564	284	1,115
2,171	4,555	5,686	4,746	3,437	34,335	2,888	3,856	2,146	3,485	1,704	3,783	1,787	1,836
5.70	6.39	6.04	6.06	5.66	5.84	6.88	6.80	6.18	5.93	5.50	6.71	6.29	5.60

毛													下																		
東谷村	上津村	津民村	城井村	東城井村	深秣村	眞坂村	山口村	三保村	尾紀村	櫻洲村	和田村	如水村	大幡村	鶴居村	小桶村	東院内村	高並村	佐田村	津房村	安心院村	兩川村	豐川村	四日市町	驛館村	西馬城村	長峯村	横山村	麻生村	天津村	柳夕浦村	入幡村
二二七	三八四	三三八	六〇二	五一〇	四六二	四七九	四三一	五一八	三三三	五四三	五〇五	三二三	六七九	四六九	四一八	二二七	四四一	五三五	五八〇	三五八	四八八	七二一	五八九	三三四	五〇七	四九七	三二九	五九八	六一一	五〇四	
															二、二三二	一、一八七	二、五九二	二、六二一	三、一八二	一、八九三	二、二九七	三、六四五	二、九三七	一、八七七	二、三三三	二、三四〇	一、九九九	三、〇四九	三、三七九	二、七〇〇	
															六・一一二	六・二八	六・四六	五・九六	六・九二	五・五〇	四・七八	五・五八	五・二〇	五・〇五	四・四〇	五・八五	五・五一	五・五九	五・〇七	五・一六	

郡													田													日												
豐田村	大江村	計	五馬村	中川村	大山村	上津江村	中津江村	前津江村	高瀬村	五和村	馬原村	三芳村	院内村	南院内村	明治村	龍玉村	計	中津町	槻木村	溝部村	三郷村	下郷村	山移村	柿山村	西谷村													
一、一二六	四四〇		一、七六一	六三六	五六七	九〇〇	四六八	六七七	四七一	六五一	六三六	六六三	三二二	五六四	四二六	四五一	一四、〇八二	二、八八二	二一七	三二九	七二四	五九五	二六五	一五九	二三二													
			七二、八四三	四、〇五三	三、八九〇	五、八〇〇	二、九九九	三、五六六	二、八五五	四、九六八	四、一八五	三、四一六	六・一九	六・三七	六・八六	六・四四	六・四一	五・二七	六・〇六	七・六三	六・五八	五・八六	五・一五	五・三四														
			六、四〇六	二、三四八	二、〇九三	一、九二六	三、四九四	二、九八五	一、五四四	二、八九三	二、二四三	四、二六四	五・六九	五・三四	六・一九	六・八六	六・四四	六・四一	五・二七	六・〇六	七・六三	六・五八	五・八六	五・一五														

第二二二

職業別戶數

大正十二年未現在

業名	本業		副業		不從業者		總計
	戶數	現住戶數千二付	戶數	現住戶數千二付	人口	現在人口千二付	
農業	一〇九,八五一	六四六	二四,八二八	一三四,六七九	六八九,二〇七	五八二	五八二
水產	六,七三九	四〇	七,八五一	一四,五九〇	五三,一三八	六三	六三
工業	二七一	二	八五	三五六	一,八三四	二五	二五
商業	一一,六四八	六八	一〇,四二四	二二,〇七二	七六,五九九	九	九
交通	二二,〇三〇	一九	九,二〇一	三一,二三一	一三〇,一五一	四	四
公務	三,三〇九	一	三,〇〇五	六,三一四	二〇,二〇〇	三	三
其他ノ自由業	六,三五一	三七	一,七三六	八,〇八七	三三,四三二	四	四
無職計	八,六〇九	五一	四,一一八	一二,七二七	四九,二六六	四	四
總計	一六八,八〇八	九九二	六一,二四八	二三〇,〇五六	一,〇七五,九	八	八
備考	一,二九七	八	一	一,二八七	一〇,七五九	五	五
總計	一七〇,〇九五	一,〇〇〇・〇	六一,二四八	二三一,三四三	一,〇八六,七五六	五	五

大正十二年未現在戶數

一七〇,〇九五

一,〇〇〇・〇

六一,二四八

二三一,三四三

一,〇〇〇・〇

第二二三

職業別人口

大正十二年未現在

業名	本業		副業		不從業者		總計
	人口	現在人口千二付	人口	現在人口千二付	人口	現在人口千二付	
農業	三六九,七九八	三八八	五七,七八四	四二二,五八二	六七七	二八二	六八九,二〇七
水產	一八,七四九	二〇	一五,七七六	三四,五二五	五五	二〇	五三,一三八
工業	七一四	一	二五七	九七一	二	一	一,八三四
商業	二七,二〇六	二九	一五,一六二	四二,三六八	六八	三六	七六,五九九
交通	五六,八九九	六〇	一六,五三七	七三,四三六	一一七	六〇	一三〇,一五一
公務	六,〇九三	六	三,八二三	九,九一六	一六	一	二〇,二〇〇
其他ノ自由業	九,三六五	一〇	二,九〇二	一二,二六七	二〇	二〇	三一,四三二
無職計	一八,四九九	二〇	七,七二三	二六,二二四	四一	二五	四九,二六六
總計	五〇三,三二三	五三四	一一九,九六六	六二二,二八九	九九六	四五四	一,〇五一,八二七
備考	二,五一六	三	一一	二,五二六	四	九	一〇,七五九
總計	五〇五,八三九	五三七	一二〇,九六六	六二四,八〇五	一,〇〇〇・〇	四六三	一,〇六二,五八六

備考 大正十二年末現住人口 九四二、六二〇人

○農 業

第二四 生産物價額累年比較

年次	農 業	工 業	林 業	水 産	畜 産	礦 産	合 計
大正十三年	六四、五〇二、〇八四 <small>円</small>	五七、九八五、〇四一 <small>円</small>	二四、七四五、六七四 <small>円</small>	二、五八五、七二四 <small>円</small>	四、一二六、三三一 <small>円</small>	一〇、二八七、六三八 <small>円</small>	一六二、三三二、四九二 <small>円</small>
大正十二年	六三、八一五、五八七	六二、八五二、六二一	三三、七七〇、〇九五	二、四八〇、二七七	四、〇三〇、五九一	七、八八二、〇〇六	一六二、八四一、一六八
大正十一年	七一、四五〇、二一三	五一、三八四、七〇〇	三六、四五一、〇三〇	九、四六二、八七一	三、七五九、三九九	七、三七五、九一四	一五九、八八四、一二七
大正十年	七四、二〇七、七六八	六二、四八〇、〇三八	三五、九〇〇、八八二	八、九二〇、六六二	三、六〇六、二八二	一〇、七五八、四八〇	一七五、八七四、一一二
大正九年	一一〇、二五八、九〇二	六六、九七八、三五四	五八、二、四四七	八、五一八、一九七	三、二九二、九三八	一一、七〇七、五四六	二一九、三三八、三八三
大正八年	七一、一二四、八九八	四二、七八一、五一一	三三、一七二、三三二	五、七一一、三〇四	二、五九三、一一八	一一、〇三三、三三七	一四五、三九二、五〇〇
大正七年	四二、八三五、五一八	二七、二二八、七四八	二二、二二四	四、〇五〇、六七一	一、六二一、五〇一	一一、五四五、八九五	九五、四九五、五五七
大正六年	三〇、五九四、三三〇	二〇、一九〇、四七四	一五、七二八、九六二	三、〇二八、七九三	一、一〇〇、九〇七	六八六、四五二	六一、三三八、八六四
大正五年	二四、七二九、四〇一	一六、三五九、七五七	一四、七二一、〇四二	二、六五九、四五三	八〇六、一五五	三二九、九三八	四九、六〇一、七四七
大正四年	三〇、七一一、七二四	一五、四九〇、〇八六	一五、七五〇、〇二三	二、四八三、〇四七	四五二、一二三	三六一、一三六	五五、二四八、三四六

第二五 農業戶數

年	戶數		計	一戶當り耕作地
	專業	兼業		
大正十二年	七六、九三四	四五、三〇〇	一二二、二三四	四・七反
大正十一年	七二、二一三	四八、八〇八	一二一、〇二一	四・二反
大正十年	七〇、九六五	四八、七三二	一二九、六九七	四・六反

本表以下第四一表ハ縣農會ノ調査ニ係ルモノナリ隨テ其ノ數ニ於テ隨テ表下ニ一致セサルモノアリ

第二六 自作小作別戶數

大正十二年末現在

年	自作	小作	自作兼小作	計
大正十二年	四五、九六四	二五、八六七	五〇、四〇三	一二二、二三四
大正十一年	四五、五九九	二六、〇八一	四九、三四一	一二一、〇二一
大正十年	四六、六四二	二五、一一八	四七、九三七	一二九、六九七

第二七 耕地所有別戶數

大正十二年末現在

年	五段	四段	三段	二段	一段	計
大正十二年	五八、一七五	三三、四六六	一六、八八七	三、五三八	八六六	一二三、一九六
大正十一年	六一、七三五	二九、八四一	一二、九八七	二、三九六	六九六	一〇七、九〇三
大正十年	五五、七四八	三〇、〇〇七	一八、七〇一	二、四三〇	八六二	一〇八、〇二六

第二八 耕作地別戶數

大正十二年末現在

大正十二年	四九、六八九	四九、五四〇	二〇、一四九	二、二九〇	四九五	七一	一二二、二三四
大正十一年	四九、一七三	四九、三四七	一九、七三八	二、二五六	四四七	六〇	一一一、〇二一
大正十年	四四、七八六	四七、三七九	二四、六八三	二、三三三	四二七	八九	一一九、六九七
未五段歩							
以五段歩上							
以一町上歩							
以二町上歩							
以三町上歩							
以五町上歩							
合計							

第二九

自作及小作地

大正十二年未現在

大正十二年	自作	計	小作	計	合計
	田	畑	田	畑	田
大正十一年	二八、七六一	二六、三〇二	五五、〇六三	七二、一四一	一〇三、一〇五
大正十年	三〇、六七八	三二、九三二	五九、九九五	八二、四一〇	一一二、四〇五
合計	五八、三九〇	五九、六三四	一一四、〇五三	一五四、五五二	二二八、九四二

第三〇

米

大正十三年未現在

水	陸	合計
梗米	糯米	合計
五〇、七二〇	五、二六四	五八、三九〇
九六一、一五八	九〇、七九一	一、〇七八、六四二
一八九五	一、七二五	一、八五〇
三五、九九六	三、六二四	四〇、六一一
三七、四五	三九、九二	三七、六五

第三一

麥

大正十三年

大	畑	田
作付	反別	收穫高
一、二一〇	一、四、三九三	一、一八九
五六六	六、一八四	一、〇九三
價額	額	一石二付價格
一四六、八八〇	七三、〇三一	一一、八一

重要農產物 (五萬圓以上)	大正十二年		大正十一年		大正十年	
	數量	價額	數量	價額	數量	價額
稷	作付	二〇、三七四・九	二一七、二二七	一、〇六八	三、五三二、一三五	一六、二六
	反別	八、四六七・十	一〇三、八一二	一、〇二九	一、六九三、五〇六	一六、三
小麥	作付	八、一七一・七	九四、二九八	一、一四	一、四〇七、六三九	一四、九三
	反別	八、一七一・七	八四、四二一	一、〇三二	一、一七八、九二八	一三、九六
合計	作付	三〇、〇五三・四	三二五、九一八	一、〇八四	五、〇八六、六五四	二、六五
	反別	一八、八三〇・〇	一九四、四二八	一、〇三三	二、九一五、四六〇	二、五一
計畑田	四八、八八三・四	五二〇、三三九	一、〇六四	八、〇三二、一一九	二、六八	

重要農產物 (五萬圓以上)	大正十二年		大正十一年		大正十年	
	數量	價額	數量	價額	數量	價額
米	作付	九八九、九二六	三一、五六八、五〇六	一、一〇一、三三九	二八、四二七、五二六	三九、九六二、七〇九
	反別	五二四、二六一	六、六〇三、四六三	六〇二、七二〇	七、七二九、二七一	六、三二〇、三四七
麥	作付	八八二、七三〇	八、〇八四、二五六	七九五、二六四	七、九九七、九九三	五、三五八、一七三
	反別	二〇、二九一、七六〇	三、〇六九、二五〇	一、四七九、六七二	一、八九五、六七九	三、〇二四、六〇八
甘藷	作付	一六、三四七、七七七	一、七五三、七八九	二〇、四四七、二七六	二、二五三、三三一	二、〇三三、七八〇
	反別	二七五〇、七五四	二、七四四、二七九	二、四六七、五五七	二、四二一、五五五	二、五八四、五三六
苜蓿	作付	一〇、五一二、八七五	一、一三六、八五二	一〇、九四三、二七七	一、二四六、七四五	一、三一五、五八七
	反別	三八一、二二一	六六五、一〇二	三八一、〇九一	七四四、三〇二	八六二、八九八
草	作付	三六、〇七五	三七四、九八五	五三、六二一	五四六、四七三	七八五、五六九
	反別	四、〇三八、六四〇	八三三、三八一	四、八四六、七〇七	八七六、三二四	九八一、〇一七
大豆	作付	二七、四四二	四六一、五一九	三四、一二八	五五一、七二四	六二二、六五〇
	反別	二七、四四二	四六一、五一九	三四、一二八	五五一、七二四	六二二、六五〇
青豆	作付	二七、四四二	四六一、五一九	三四、一二八	五五一、七二四	六二二、六五〇
	反別	二七、四四二	四六一、五一九	三四、一二八	五五一、七二四	六二二、六五〇
綠豆	作付	二七、四四二	四六一、五一九	三四、一二八	五五一、七二四	六二二、六五〇
	反別	二七、四四二	四六一、五一九	三四、一二八	五五一、七二四	六二二、六五〇

大蠶 茄 櫛 小 渣 菜 南 菊 楮 牛 蕎 茶 葱

蕎

麻 子 種 菜 豆 芋 瓜 種 麥 勞 葉

大正十一年 大正十一年 大正十一年 大正十一年
數量 價額 數量 價額 數量 價額 數量 價額

六、四、四五九	一五〇、八六五	七六、九七三	二〇九、二七九	一八〇、九五〇	三七三、三〇三
二、三二、六四三	四二九、八八二	二、三二、六四三	四二七、六一七	三三四、一六四	五一八、三三九
一、五〇九、三八九	三七二、三九三	一、九四六、四五七	四四一、七三二	一、六四二、〇一三	四四一、六九七
六九〇、四四九	一五六、七五二	九八七、〇〇七	一八三、四八五	一、〇九八、四九六	一二七、四一八
一一、五八四	二七二、一五六	一一、四九九	二八五、九三一	一三、一六九	三二〇、三三六
二、〇二〇、八五四	四〇六、五四七	二、一一四、五六九	三一七、七五九	二、〇一一、四三八	四一五、七六五
七、〇四二	一三九、七八九	一一、三〇二	一七九、八四九	七、八二四	一五八、二三〇
一、〇五八、三四九	二二九、〇五一	一、二〇六、六七〇	二六三、九五五	一、〇八五、七八五	二二八、九六四
二九三、六二四	一七四、五九六	三、四九、〇〇七	二二九、二二五	三、四九、〇四六	一九二、七一九
二六七、九一二	二八九、四一九	三三六、八七〇	一六六、六七七	二、五四、〇六八	一九一、七〇六
九五三、二七五	一〇八、九八九	七五八、三九二	二五〇、八九三	七四〇、一一三	二六八、二〇四
九、二二九	一六〇、一一二	九、四九五	一一二、六四八	九、九九九	一五〇、四三〇
三四五、五二四	一六四、三八七	三三二、二五八	一四五、八九一	三二七、四四七	一六〇、一一一
六一七、四〇五		五二四、二二〇	一六六、二〇七	五二九、三八二	一五二、八三九

玉蠶 蠶 蕎 花 鈴 薯 生 瓜 黃 瓜 蓮 燕 甜 胡 葱

薯

花 鈴

蠶

黍 豆 薯 生 瓜 黃 瓜 蓮 燕 甜 胡 葱

一一、四一五	八〇、九五九	一七、一四七	一二七、七八九	一六、七七九	一六六、八三四
七、四三九	一一二、六六八	六、七八〇	一〇四、一五一	六、六二〇	一〇〇、一四八
三八一、九二四	一一六、六六七	三三五、八二三	九二、二一一	四一〇、五八三	一三一、四七五
五二六、七〇一	一一二、八七二	四九四、五六二	一一三、三一四	五七二、二九七	一三五、〇四七
六二二、八五〇	七二、六三五	七六八、九三〇	七七、二一四	六、六五五	八八、一五七
二六八、三九五	一〇五、六四九	三五九、三九〇	一二五、七六七	一八〇、九七五	八三、四六四
五七九、四六三	一三七、二八一	七一〇、二〇二	一五四、一六三	五九六、一〇八	一三六、四七二
一八二、〇三〇	七九、三四九	一五三、六五五	六四、九五二	一九三、五〇四	八〇、六二八
六六、一八八	七〇、六九六	六六、五四七	五四、〇八五	九七、九四〇	七五、六八四
二二八、〇二八	七二、三四五	二五八、一九六	八五、八二〇	一七九、一五七	五七、五八〇
一一七、四五六	六八、三九二	九八、七一六	七一、五四九	六五、三七三	五七、七二〇
三九〇、三四二	一五〇、二五三	五五七、九三三	九三、九三三	三七五、一七七	九〇、四四九
一四三、五二〇	五五、三二四				
二二七、三五二	六一、〇四二	二六一、六二六	六二、六五三	二二二、六四〇	五八、六四二
二二七、二四三	七一、四七一	一四三、一〇三	五四、二二五		

第三三

果實

大正十二年

樹	數	收	高	價	額
梅	一二四、六一一	一一、六五〇	一七〇、二七四		
桃	一一九、九〇三	一五六、〇六八	八四、八一九		
梨	一六〇、七九二	二六八、九四六	一五九、九九七		
柿	一一、五六四	一六、〇四〇	一四、三二三		
生柿	三八三、一六四	八九〇、八九三	三五〇、〇八三		
干柿	—	二八、九九六	四五、四三〇		
櫻桃	五三〇	五一五	五六〇		
枇杷	二六〇	一五〇	一九〇		
葡萄	七七、六五六	一〇六、六七二	六四、九八〇		
蜜柑	一五、八九八	八、七五四	九、三五八		
ネーブル	八二四、七九九	一、六三四、一八一	五六五、二一五		
オレンヂ	九六、一七五	一七七、七八五	一〇四、〇二六		
夏橙	二四二、九四四	四一一、九五九	九三、七八四		

其他柑橘類 一二〇、九一六 二七五、八九八 六八、二〇七

合計	大正十一年	大正十一年
合計
大正十一年
大正十一年

第二四

桑畑及茶畑

六月末日現在

反別	見積反別	計	反別	見積反別	計	反別	見積反別	計
桑畑	六、六〇四・〇	二九四・六	六、八九七・九	三三五・二	六、八九五・七	三二八・七	三九五・八	六、九五五・二
茶畑	二七七・四	三四三・二	六二〇・六	三二一・一	六一八・四	三〇五・六	三〇五・六	六三三・三

見積反別ハ桑畑茶畑以外ニ散在セルモノヲ附近ノ桑畑茶畑株數ニ比準シテ見積リタルモノナリ

第三五

繭

大正十三年

製造戶數		煎茶		紅茶		茶番		茶台		額計	
玉	繭	繭	繭	繭	繭	繭	繭	繭	繭	繭	繭
春蠶	夏秋蠶	春蠶	夏秋蠶	春蠶	夏秋蠶	春蠶	夏秋蠶	春蠶	夏秋蠶	春蠶	夏秋蠶
飼用戶數	掃立枚數	繭	繭	繭	繭	繭	繭	繭	繭	繭	繭
大正十三年	大正十三年	大正十三年	大正十三年	大正十三年	大正十三年	大正十三年	大正十三年	大正十三年	大正十三年	大正十三年	大正十三年
三七、一八〇	四〇、四六五	五三四、八二五	五一〇、〇五九	三八、六三七	五九、三四四	三、八五〇、二二〇	四、四〇四、三六八	一、一八一、四一八	三、八五〇、二二〇	四、四〇四、三六八	八、二五四、五八八
一一、七六六	二六、七八七	五八五、二二八	五九六、一九〇	一、一八一、四一八	三、八五〇、二二〇	四、四〇四、三六八	八、二五四、五八八	一、一八一、四一八	三、八五〇、二二〇	四、四〇四、三六八	八、二五四、五八八

第三六 製茶

製造戶數	煎茶	紅茶	茶番	茶台	額計
大正十三年	大正十三年	大正十三年	大正十三年	大正十三年	大正十三年
四九、七五三	三三一、四〇〇	三二一、五二七	三一、三三八	三二〇	五四、三三一
五二、五三六	三二一、五二七	三二一、三三八			四八、七二四
大正十一年	大正十一年	大正十一年	大正十一年	大正十一年	大正十一年
五〇、五三六	三二一、三三八				五〇、六七二
					三九一、五〇四
					三六六、〇五二
					三六六、五三〇

第三七 販賣肥料製造及消費高

製造	消費	製造	消費
數量	金額	數量	金額
大正十二年	大正十二年	大正十二年	大正十二年
四〇八、六七四	一六一、二二六	七、五〇〇、三三三	二、五三三、二二五
六一〇、六三八	二三八、一五〇	八、三〇五、三五四	二、七五三、五〇一
大正十一年	大正十一年	大正十一年	大正十一年
五〇、五三六	二〇二、四一三	七、五七二、四三七	二、五二三、九六六
大正十一年	大正十一年	大正十一年	大正十一年
五〇、五三六	二〇二、四一三	七、五七二、四三七	二、五二三、九六六

第三八 綠肥用作物

大正十二年

○畜產

第三九 牛

飼養戶數年末現在	年內出產		年內斃死		年末現在頭數
	計	牝	計	牝	
大正十二年	四八、五七五	八(四六二)	七、九二二	一、〇五八	四八、〇五九
大正十一年	四八、四九〇	八、二一三	七、六〇七	二、〇六八	四八、〇五九
大正十年	八、七三六	九、一五一	一七、八八七	九〇六	八、七三六

畜產

五九

大正十二年
大正十一年
大正十年

第四〇

馬

十二月三十一日現在

飼養戶數 末現在	年內 出產 斃死	雜種			計
		洋種	雜種	和種	
二八八	一〇七一	二〇、七四六	一八、五九六	一九二	大正十二年
二一〇	九〇六	一八、八四五	一八、五九六	二三〇	大正十一年
四九八	一、九七七	三九、五九一	三九、〇九九	四二二	大正十年
?	?	二二、〇九七	二一、五四四	五二二	大正九年
二二九	一、〇〇四	一七、六二六	一七、〇六九	五四五	大正八年
四三三	一、七八六	三九、七二二	三八、六一三	一、〇六七	大正七年
二七六	九四三	二〇、五一六	一八、一一〇	二、三七八	大正六年
二三一	一、〇一六	一八、〇七一	一六、八〇四	一、二四〇	大正五年
五〇八	一、九五九	三八、五八七	三四、九一四	三、六一八	大正四年
?	?	?	?	五五	大正三年

第四一

豚

大正十二年

大正十一年

大正十年

飼養戶數 末現在	年內 出產 斃死	計			
		山	洋	和	
七七六	一、八〇三	九三八	二〇六	一、八〇三	大正十二年
八六五	一六七	九三三	二〇六	一、一三三	大正十一年
六二八	一、四〇六	六一一	九六	一、四〇六	大正十年
七九五	九四	六一一	九六	一、四〇六	大正九年
七九七	一九〇	六七一	九四	一、四〇六	大正八年
四七七	九一〇	六七一	九四	一、四〇六	大正七年
七九七	九一〇	六七一	九四	一、四〇六	大正六年
?	?	?	?	?	大正五年

第四二

緬羊

大正十二年

大正十一年

大正十年

飼養戶數 末現在	計	
二九	二、四九一	大正十二年
三一	一、五九三	大正十一年
?	?	大正十年

畜產

年內出產	年內斃死	年末現在頭數	大正十二年			大正十一年			大正十年		
			計	牝	牝	計	牝	牝	計	牝	牝
八	一三	二一	九	二	九	一	四	五	一	四	
七二	一三	五九	二	六	二	六	二	四	五	一	
二八	二一	二一	六	二	六	二	四	五	一	四	
二八	二八	二八	二八	二八	二八	二八	二八	二八	二八	二八	

六二

第四三

山羊

大正十二年 大正十一年 大正十年

年內出產	年內斃死	年末現在頭數	大正十二年			大正十一年			大正十年		
			計	牝	牝	計	牝	牝	計	牝	牝
二二	一四九	二四三	八八	六八	一五六	四〇	一三〇	五〇	九八	三六	
二二	一四九	二四三	八八	六八	一五六	四〇	一三〇	五〇	九八	三六	
二二	一四九	二四三	八八	六八	一五六	四〇	一三〇	五〇	九八	三六	
二二	一四九	二四三	八八	六八	一五六	四〇	一三〇	五〇	九八	三六	

第四四

蜜蜂

飼養戶數(年末現在)	箱數(年末現在)
一、四一六	五、二〇七

畜產

六三

畜產

六四

蜂 蜜

蠟 蜜

數

量

價

額

一一、六九一
一、一五三

三九、八八四
一、四六一

第四五

屠

殺

大正十二年 大正十一年 大正十年

屠殺場數

一五

一五

一五

成馬頭數

六、八六一

七、五三九

七、七七五

成馬頭數

一、七六七

一、七七九

一、六〇八

成馬頭數

二〇二

二七八

五七〇

成馬頭數

一、三六五

一、七七六

九〇八

肉量 成馬 成豚 額

牛

一九七、四五〇
四三、九六七
二、七六八
一五、七六二

二〇八、五五五
四三、九二〇
四、一五八
一九、八二七

二、〇五一、九〇二
四〇四、六九〇
七八、八四〇
九七、八〇〇

額 價 成馬 成豚

牛

七五一、九四三
一一六、九六〇
七、七九七
五五、四〇四

八六六、四二〇
一一三、三七八
一二、六九四
六八、九六七

八一九、六六二
一二六、六八〇
二二、九七五
三四、八二九

第四六

乳牛

搾取場數 乳牛頭數

量 價

額 一石二付價格

大正十二年
大正十一年
大正十年

六九
六六
五七

四五〇
五三一
五三二

三、三八四
三、三七七
二、七〇七

二六二、〇一八
二六九、六四〇
二四〇、一六九

七七、四三
七九、八五
八八、七二

畜產

六五

第四七

家禽

六月三十日

飼養戸數	成禽	雛	價額	箇數	價額					
						未滿十羽以上	十羽以上	五十羽以上	計	家
六二、二八七	九、六六五	四三八	七二、三九〇	三五六、五三二	二五、九八五	七、八三、五四三	二四、八〇七、〇〇七	一、〇四、七二二	五、三三八	一〇八
二九九	四三	—	三四二	二、一四七	一、〇五二	四、五四一	一〇一、〇四〇	—	—	—
七面鳥	—	—	五	一六	五	一四一	六七七	—	—	—
六三、五七六	八、三五六	四三六	七二、三六八	三二五、四八八	二二、七五八	五、四、九八九	三三、九八四、五六〇	一、一八、三〇七	四、四五五	八六
二六三	三一	—	二九五	三、〇三一	一、〇〇二	—	八六、八〇〇	—	—	—
九	—	—	九	二二	—	—	五八〇	—	—	—
六二、八七五	六、九一七	二九六	七〇、〇八八	三九七、三五六	二四、九〇八	一四、一、二七三	一九、五四八、二五三	九、九一、一三七	五、六八四	—
三〇八	四二	—	三五〇	二、〇五五	九六六	四、五九九	一〇五、七七八	—	—	—
六	—	—	七	一七	一八	二〇六	五五〇	—	—	—
七面鳥	—	—	—	—	—	—	—	—	—	—

第四八

獸醫蹄鐵工

十二月三十一日

飼養戸數	成禽	雛	價額	箇數	價額					
						未滿十羽以上	十羽以上	五十羽以上	計	家
六二、二八七	九、六六五	四三八	七二、三九〇	三五六、五三二	二五、九八五	七、八三、五四三	二四、八〇七、〇〇七	一、〇四、七二二	五、三三八	一〇八
二九九	四三	—	三四二	二、一四七	一、〇五二	四、五四一	一〇一、〇四〇	—	—	—
七面鳥	—	—	五	一六	五	一四一	六七七	—	—	—
六三、五七六	八、三五六	四三六	七二、三六八	三二五、四八八	二二、七五八	五、四、九八九	三三、九八四、五六〇	一、一八、三〇七	四、四五五	八六
二六三	三一	—	二九五	三、〇三一	一、〇〇二	—	八六、八〇〇	—	—	—
九	—	—	九	二二	—	—	五八〇	—	—	—
六二、八七五	六、九一七	二九六	七〇、〇八八	三九七、三五六	二四、九〇八	一四、一、二七三	一九、五四八、二五三	九、九一、一三七	五、六八四	—
三〇八	四二	—	三五〇	二、〇五五	九六六	四、五九九	一〇五、七七八	—	—	—
六	—	—	七	一七	一八	二〇六	五五〇	—	—	—
七面鳥	—	—	—	—	—	—	—	—	—	—

原野	大正十二年	大正十一年	大正十年
段簡別所	一〇 一五・八	一〇 一三・二	一〇 九・〇

第五〇

民有林野面積

(每三年調)

三月三十一日

公	社	私	合
有林	寺有林	有林	計
大正十年	大正十年	大正十年	大正十年
六八、二四五・五	一、九五二・二	一六八、六八一・九	二三八、八七九・八
大正九年	大正九年	大正九年	大正九年
一〇、九八五・七	七五二・七	五二、六九七・九	六四、四三六・三
大正八年	大正八年	大正八年	大正八年
七、七二〇・八	七二一・〇	四六、八一七・五	五五、二五九・三

第五一

林産物ノ一

五	椎	竹	木	薪	竹	有用十石及鑽水	水	石	樟
倍	茸	皮	材	材	材	炭	炭	材	藥
大正十二年	大正十二年	大正十二年	大正十二年	大正十二年	大正十二年	大正十二年	大正十二年	大正十二年	大正十二年
七、五二二	二七四、四五〇	九一、三三七	二二四、六一八	六七〇、一三六	三一四、八〇七	...	一三、三三三、七六五	...	七〇〇
一、七九三	七三二、九〇七	三八、〇四六	四、七一〇、七六八	二、九三三、六二三	四七二、五八一	...	四、〇二九、八五七	...	一四
大正十一年	大正十一年	大正十一年	大正十一年	大正十一年	大正十一年	大正十一年	大正十一年	大正十一年	大正十一年
八、五九六	二六七、二二〇	九七、六一二	一、二七六、九四八	六三四、二七八	三一四、六六七	...	一三、六二六、七〇五	...	六〇、〇〇〇
二、一二九	七三六、六九五	三九、八五四	四、二三八、七五六	二、四七八、五六三	三九九、九七〇	...	三、七六七、一七四	...	一、八〇〇
大正十年	大正十年	大正十年	大正十年	大正十年	大正十年	大正十年	大正十年	大正十年	大正十年
一四、〇〇三	三二四、三六二	...	一、四四二、三三九	六四〇、八八六	二二九、四五三	...	一四、四七五、六一〇
四、一七四	九〇七、一〇八	...	六、二一〇、四六八	三、一〇一、八五六	三三六、八〇七	...	四、二五八、七九三

合計	大正十二年	大正十一年	大正十年
數量
價額	一四、三九〇、〇四七	一二、四一五、一八一	一六、一五九、〇三〇

第五二 林產物ノ二

合計	大正十二年			大正十一年			大正十年		
	數量	價額	單位	數量	價額	單位	數量	價額	單位
造林用種子	一二五	一、四〇三	石	九一九	一、〇三三	石	七〇	一、〇〇八	石
樹實	...	三三、〇五〇	三七、〇六二
樹皮	...	三三七、七一〇	一四七、五一八
柴	...	一五八、六五五	一四〇、七一八
蔓草	...	二一、四九六	二五、八一七
及	...	三、三一三	二、七六五
松	...	五〇七、三五二	三五四、九一三

第五三 製材

合計	大正十二年			大正十一年			大正十年		
	數量	價額	單位	數量	價額	單位	數量	價額	單位
丸角挽枕坑板下博曲	七二一、四三九	三、〇六二、五三六	尺	六六四、七六四	二、八三五、五八四	尺	六八六、一九五	三、七一四、二六二	尺
太	四七三、三四二	二、五三七、四五〇	坪	三〇七、九四九	二、一一一、五五五	坪	四〇〇、〇五二	二、六六三、四七二	坪
材	...	五四二、五六一	七〇八、七二二	一、六八六、六四三	...
材	九五、八五〇	九〇、〇三〇	...	四八、六九〇	三四、九四三	...	一五、二一〇	八、二五〇	...
材	二、一五九、八五六	五、一三〇、四三三	...	一、八四七、〇七二	四一〇、五一八	...	二、三三三、八五二	四五八、二七五	...
材	六八六、四九一	二、一七五、五〇七	...	六七八、四九三	二、二五二、六一九	...	四六、九〇四	一、五九六、〇五六	...
材	四六、〇七九	一、三三四、三〇四	...	四二、一二九	一〇五、七三八	...	四九、八九四	一七〇、四一六	...
材	...	三三三、〇二〇	四二七、七七三	四一〇、六一五	...
輪	...	九、四八六、四五二	八、八九七、四五二	一〇、七三一、六一四	...

大正十一年	大正十二年	大正十三年	大正十四年	大正十五年	大正十六年	大正十七年	大正十八年	大正十九年	大正二十年
...

○ 鑛業

第五四

鑛山鑛區及試掘

十二月三十一日

大正十一年	大正十二年	稼		業		休		業		合		計		試		取掘
		鑛區	坪	數	業	鑛區	坪	數	業	鑛區	坪	數	鑛區	坪		
一一	一三	二、五五三、二〇六	一〇七	二、八〇四、一四一	一一八	三〇、五九七、三四七	二七六	二、五五三、二〇六	一〇七	二、八〇四、一四一	一一八	三〇、五九七、三四七	二七六	一一六、〇〇八、七四二		
一〇	一三	三、七一六、四三八	一〇四	二、六一五、九三九	一四四	二九、八七五、八三二	二一七	三、七一六、四三八	一〇四	二、六一五、九三九	一四四	二九、八七五、八三二	二一七	九七、五四一、五〇〇		
一三	一三	四、五七四、五四五	一〇三	二、五二四、八五五	一六六	二九、八二三、一〇二	一九四	四、五七四、五四五	一〇三	二、五二四、八五五	一六六	二九、八二三、一〇二	一九四	九六、九五七、〇五三		

第五五

鑛業

大正十一年	大正十二年	大正十三年	大正十四年	大正十五年	大正十六年	大正十七年	大正十八年	大正十九年	大正二十年	製出高		販賣高		製出高		販賣高		
										數	價	數	價	數	價	數	價	
七六六、二〇五	七六六、二〇五	七六六、二〇五	七六六、二〇五	七六六、二〇五	七六六、二〇五	七六六、二〇五	七六六、二〇五	七六六、二〇五	七六六、二〇五	六、一五九、八六一	六、一五九、八六一	六、一五九、八六一	六、一五九、八六一	六、一五九、八六一	六、一五九、八六一	六、一五九、八六一	六、一五九、八六一	六、一五九、八六一

鑛業

七五

鑛	大正十二年		大正十一年		大正十年	
	製出高	販賣高	製出高	販賣高	製出高	販賣高
錫	三、七〇九	六〇二五	二、三二六	四、八一七	—	—
銅	一、四四八、〇八六	一、四四八、〇八六	七、八二四、〇二九	七、三八四、七〇五	七、三八四、七〇五	二、七八六、九八六
硫化鐵	三、三〇〇	二、〇〇〇	八、〇〇〇	二四〇	—	—
亞砒酸	—	—	—	—	—	—
硫黃	—	—	—	—	—	—
其他	—	—	—	—	—	—
合計

本表ハ本縣内ニ於テ製鍊セシモノ、ミチ掲ケタルモノニシテ福岡鑛務署ノ調査ニ依ル

○漁業

第五六

水産業者及漁船

十二月三十一日

年	本業		副業		合計	
	男	女	男	女	男	女
大正十二年	一一、六四〇	一、九一五	二〇、一五〇	六、六五四	三三、七九〇	八、五六九
大正十一年	一一、二八八	一、九九一	二二、一〇〇	六、三二五	三三、二八八	八、三一六
大正十年	九、八五四	九五六	二二、六八八	九、七六二	三三、五四二	一〇、七一八

大正十年ヨリ水産業者調査ハ業主又ハ十五歳以上ノ被用者ニシテ漁撈、製造又ハ養殖ニ従事スルモノヲ調査ス

第五七

漁獲物

年	魚類		介類		水産動物		藻類		合計
	数量	金額	数量	金額	数量	金額	数量	金額	
大正十二年	四、二〇六	六一七	—	—	七六九	七〇〇	—	—	五、六四七、〇六二
大正十一年	四、七三六	七一六	—	—	七七二	八九一	—	—	六、一二四、四九〇
大正十年	四、三四六	三五八	—	—	五六八	六四三	—	—	五、五三〇、六一〇

第五八

水產養殖

(場數面積八十二月三十一日現在)

大正十年	大正十一年	大正十二年	養殖場數		面積		積價	
			私	公	坪	坪	坪	坪
有	有	有	四	五	八	一〇	一〇	一〇
六〇	五	六	六〇	五	八〇	一〇	一〇	一〇
四五八	四五八	四五八	四五八	四五八	四五八	四五八	四五八	四五八
六〇	五	六	六〇	五	八〇	一〇	一〇	一〇
四五八	四五八	四五八	四五八	四五八	四五八	四五八	四五八	四五八

第五九

水產製造物

食	節	乾類	大正十一年		大正十二年	
			私	公	私	公
有	有	有	三	八	三	八
三	八	三	三	八	三	八
三	八	三	三	八	三	八
三	八	三	三	八	三	八
三	八	三	三	八	三	八

台	魚	料	肥	料	
				雜	榨
計	計	計	計	計	計
三、五八五、八三一	三、六一三	二、七五二	二、七五二	三、五五九、一六二	一、一三三、〇八四
三、九一八、三四五	一、三三、三七五	四八、五八一	一、七二〇	三、八五三、三五二	三三七、九七六
二、五八四、二〇四	九九二	四八、二六二	五、〇一一	二、五二六、八八五	八二、九一九

第六〇

遠洋漁業

漁獲場所

漁獲物價額

大正十二年
大正十一年
大正十年

關東洲朝鮮青島臺灣其他

六五九、六四二
五〇七、八五〇
六九二、二二四

第六一

製

鹽

鹽田段別

竈

數

產

額

賠償價額

賠償斤價額付

大正十二年
大正十一年
大正十年

一七九、一
一七九、二
一七九、三

八九
八九
八九

一八、七五九、七九六斤
二七、七一八、四五〇
二二、一一二、一五〇

六一四、六六九
八八四、五八六
六五五、八三三

三、二七七
三、一九一
三、八六〇

〇工

業

第六二

工場

職工五人以上ノ工場

大正十二年未現在

工場數

職

工

工場數

職

工

製糸
製材
酒、醬油、味噌
織物
印刷
飲料
炭灰

二〇
四二
四七
四
一〇
二
三

四、七五六
五七三
四七五
五八
八四
五九
二六

罐詰
製紙
紡績
新織
其他

鈕
紙
筒
績
聞
卜
他

六
二
二
二
三
二
四

七七
一一六
二七
三、九二七
一一六
九四一
四三〇

第六三 酒類

釀造場數ハ
九月三十日現在

年	釀造場數		酒類	石	酒類	酒類	酒類	酒類
	專業	兼業						
大正十二年	三七六	三五〇石	清酒	一二八、五四五石	濁酒	一〇一石	燒酎	二、五九二石
大正十一年	三七八	三六七	清酒	一二八、七〇六	濁酒	—	燒酎	二、五三七
大正十年	三九三	三八八	清酒	一〇八、九九七	濁酒	二九五	燒酎	二、〇三八
			清酒		濁酒		燒酎	七二六
			清酒		濁酒		燒酎	五五六石
			清酒		濁酒		燒酎	七〇七
			清酒		濁酒		燒酎	九一
			清酒		濁酒		燒酎	三二石

第六四 醬油

釀造場數ハ
十二月三十一日現在

年	釀造場數		石
	場數	石數	
大正十二年	二九九	五、四三九石	二九一
大正十一年	—	—	四九、五二二石
大正十年	—	—	—

第六五 疊表、莫蔴類

製造戶數
十二月三十一日現在

年	製造戶數	疊表	莫蔴	花蔴	蔴	價額計
大正十二年	一九、六二九	五、九五〇、九四三、四、五三四、〇七七	二、一二一	九一四	—	四、五三四、九九一
大正十一年	一九、三四四	六、三九三、二〇九、五、二九八、二四八	二、四七〇	一、五八四	—	五三〇一、九三二
大正十年	一九、五六四	五、三二四、二一八、四、二六五、四七四	三、五〇〇	二、四六〇	一五〇	四、二七〇、〇三四

第六六 織物

年	數量	價額	數量	價額	數量	價額
大正十二年	...	二七、一四〇円	...	三二、九一二円	...	三九、六六四円
大正十一年	...	四八〇	...	二五	...	一、九七二
大正十年	...	二、四二五、一六二	...	二、五七六、九二四	...	二、二九四、八〇一

合計	麻織物類	大正十二年				大正十一年				大正十年			
		數量	價額	製造戶數	價額	數量	價額	製造戶數	價額	數量	價額	製造戶數	價額
合計	織物類
合計	織物類

第六七 木 臘

合計	生蠟	大正十二年				大正十一年				大正十年			
		數量	價額	製造戶數	價額	數量	價額	製造戶數	價額	數量	價額	製造戶數	價額
合計	生蠟
合計	生蠟

第六八 蠶絲及真綿

真綿	蠶絲類	大正十二年				大正十一年				大正十年			
		數量	價額	製造戶數	價額	數量	價額	製造戶數	價額	數量	價額	製造戶數	價額
真綿	蠶絲類
真綿	蠶絲類

第六九 樟腦及樟腦油

大正十二年	大正十一年	大正十年	樟腦		樟腦油		補償金額		職		計
			數量	價額	數量	價額	金額	金額	男	女	
...
...

第七〇 工業產物

五萬圓以上

品名	大正十一年		大正十二年	
	數量	價額	數量	價額
和紙	一、〇六二石	四二五、五五〇	一、〇六二石	四〇八、四六二
植油	?	七四、八六七	?	一六三、〇二五
煉瓦、瓦及土管	?	六八八、九七一	?	一、三六四、〇五三
酢	七、七九三斤	一五八、一一三	八、六二八斤	一八二、三六〇
機械製麥粉	七、〇五四、〇九〇斤	九四四、二五三	八、八一七、六一二斤	一、二八一、三一六
味	八五三、七四五斤	三七二、一五三	八五三、三二〇斤	四〇〇、三九二
履物(木製品)	八二八、九四四	四、九二二、三四七	七四六、五二九	三、四〇三、八六一
麵類	八、〇〇〇	六六一、三二六	?	八一八、〇五七
傘	九五八、八一八	七七六、五四一	二、一九五、三四三	二八七、三五二
硝子製品	一、〇九六、四二四	五四三、一六一	?	五六九、八一三
		三八六、八八五		一三七、〇三一

品名	大正十一年		大正十二年	
	數量	價額	數量	價額
洋服	二一、八九二	五六九、九七〇	一七、一六五	一六、五九二
漆器	?	九四、三三六	?	七〇、七一九
罐詰	二一〇、〇一一	七四七、四七六	二二一、一三一	八八九、一七一
製茶	八〇、六〇八	三六六、〇五二	八一、〇七五	三六六、五三〇
炭灰	?	一三一、四九〇	?	一三七、一六一
炭灰	?	四六六、五九八	?	二七二、〇〇七
製肥料	一六一、二二六	一六二、〇三八	一五四、八〇二	二〇二、六九六
工業用藥	二〇、四、六一五	一、七八一、六七五	一、九七八、七八七	一、九七九、一六一
草履	二、二五〇、四八八	一、〇五七、四一五	一、一五四、五七五	一五九、一九五
半物	一七四、六八〇	二〇一、二六六	一三一、八二五	一六七、九八七
皮革	?	七五、八三六	?	八七、〇八一
皮革	?	六五、二五六	?	五九、五二五
石灰	一〇、三二六、〇一〇	五一四、九六三	一〇、〇八〇、〇五〇	五三九、一六〇
竹製品	?	六一五、七〇三	?	七一三、八六七
竹製品	?	三五九、九九五	?	四一二、〇六九
刀製	?	二六七、二八〇	?	三三七、七六六

工業

品名	大正十一年		大正十二年	
	數量	金額	數量	金額
石製	?	二五七、〇二九	?	二五七、〇二九
木製	?	一、七二三、八三四	?	一、七二三、八三四
菓	?	九一八、九三四	?	九一八、九三四
帽	二、〇七二、一四七	九四、六七六	二、〇七二、一四七	九四、六七六
綿糸	一七、九一五	一〇、八五五、二一三	一七、九一五	一〇、八五五、二一三
清	四〇、一二四	一〇、四六三、六八六	四〇、一二四	一〇、四六三、六八六
蠶糸	二二八、五四五	八、二二二、三二六	二二八、五四五	八、二二二、三二六
疊	八四、〇三八	四、五三四、九九一	八四、〇三八	四、五三四、九九一
綿	五、四三九	二、四二五、一六二	五、四三九	二、四二五、一六二
蠶	一五、六二四	一、八六六、二六六	一五、六二四	一、八六六、二六六
絹	二、五九二	四七五、三六四	二、五九二	四七五、三六四
燒	五五六	二五〇、三四七	五五六	二五〇、三四七
白	八七、〇六〇	五八、二二三	八七、〇六〇	五八、二二三
麩	八七、〇六〇	八四、二九〇	八七、〇六〇	八四、二九〇

商業

第七一

港津輸出入貨物價額

品名	大正十一年		大正十二年	
	數量	金額	數量	金額
高田	六八九、四〇〇	二九四、九〇〇	七二七、三〇〇	二一三、九〇〇
香々地	一五一、八八一	九七、五五〇	一四九、八〇〇	一二五、二四〇
竹田津	七六三、〇〇〇	六七〇、二五〇	三八三、六〇〇	二九四、三九〇
富來	一六二、四五〇	六八、五五〇	一七一、五〇〇	一一六、〇〇〇
今在家	四〇三、二八〇	五四三、二〇五	二一六、六〇〇	三六四、六〇〇
安岐	二九七、四七五	一七〇、八九〇	二二七、三〇〇	八六、二五〇
守江	三、五六八、九六五	九六八、五六五	九二六、八〇〇	二、〇〇七、八五〇
杵築	一〇六、八〇〇	六〇、〇七〇	九〇、三〇〇	六三、六一五
日出	一一、四六〇	—	一一、一五五	—
豐岡	二二四、七六〇	三、六七〇	二〇三、一〇〇	—

停車場名	大正十一年		大正十二年	
	輸出	輸入	輸出	輸入
樋田停車場	九五、七〇〇	二七、五五〇	一、一二五	一四八、九六〇
今津停車場	四七〇、三三九	二〇三、六〇六	四七二、九三三	九四、一七四
善光寺停車場	二、五五、一七六	一、四六四、四六三	一、六二三、五八五	九一六、〇〇二
豐前長洲停車場	三〇三、八七〇	六九、四八六	三七四、一五六	九四二、二〇〇
宇佐停車場	一、二一五、六七九	一二五、八二〇	六八一、四二〇	一九、一七四
柳ヶ浦停車場	六、二三六、八〇〇	九、六五〇、一七八	二一、五八五、五八一	一一八、九六四
大分停車場	二、四二九、二九五	五、九〇九、八二三	四、九五七、一九七	五八、四三三、〇一八
西大分停車場	三五、〇三四	四三三、六八九	六二、二三九	一〇、一三七、一三三
別府停車場	三〇、〇〇〇	一四六、六一〇	六〇、〇〇〇	一九三、三一
龜川停車場	五一、二五一	一一、八〇六	二〇、一五八	八〇、二七〇
頭成停車場	五三四、九一四	六四、一二六	三三三、一二八	八一、六八六
日出停車場	一、五八三、〇八二	一〇八、五八六	九七九、〇二四	一一八、四二七
杵築停車場	四二六、一二〇	七六、七〇六	四二八、一二〇	二七七、六三一
中山香停車場				七五、四〇六

停車場名	大正十一年		大正十二年	
	輸出	輸入	輸出	輸入
立石停車場	三、一五、一二二	六七、七三〇	五八八、三〇〇	五四、〇二〇
杵築町停車場	八七九、一五〇	三三三、三七一	四、九四〇	五、六〇〇
瀧尾停車場	四、〇七二	三、六一九	四、八五七	六〇、一五〇
中判田停車場	一一、〇〇〇	四七、九九〇	五二〇	一、三五〇
竹中停車場	九一、六三五	五二〇	一〇五、〇〇〇	七六三、〇〇〇
大飼停車場	五五、六〇〇	六、四〇〇	四二、〇二五	二二、四四四
高城停車場	一一、二〇〇	一四、六七〇	九三四、七七八	四八一、四九八
鶴崎停車場	二三四、七四二	二七二、七〇五	二四四、九五〇	八三六、二七
坂ノ市停車場	二一九、七五〇	七六、九二五	一七七、七〇二	九七四、二四〇
三重停車場	二二八、三〇〇	七六一、一五〇	二、九四〇	二、五二〇
緒方停車場	六、一六〇	一、二〇〇	一九七、〇〇〇	七二、八九〇
菅尾停車場	七五、二一〇	一四、〇〇〇	二、四三八、一二九	四、四二六、四八一
幸崎停車場	一八、六〇〇	六、三八六	一六、九五七	九、九五四
自杵停車場	二、七二三、〇九五	四、四八二、七二〇	二、四三三	二、一九七、七八二
下ノ江停車場	二二、〇〇〇	一三、二五〇	二八、二三〇	六四、五八四
圓座停車場	三六、二二〇	四、七九〇		九二、六八〇

輸出入	大正十二年		大正十一年		大正十年	
	入	出	入	出	入	出
三又川停車場	二八、四五二	四、三六五	三一、三二二	七、四七〇	四〇、六七〇	二七、五〇〇
拜田停車場	—	—	二五〇	四五〇	—	—
高田停車場	二、二五六、五〇〇	三三〇、〇〇〇	二、〇一一、〇〇〇	二四〇、〇〇〇	一、二一八、〇〇〇	一六、九〇〇
八幡停車場	五、六七〇	八、三四一	六、三七五	四九、四一五	四二、〇八〇	四一、〇八八
二日市停車場	一六、八〇〇	七、七二二	一四、一六〇	六、〇六二	—	—
新豐川停車場	—	—	五〇〇	九〇〇	五〇〇	九〇〇
四日市町停車場	七、八〇〇	六、五五一	二、八四〇	五、〇九三	二六六、六〇〇	六八、五三五
津久見停車場	一、四八九、六九六	六三〇、二六五	一六八、九六二	四八九、九七四	三二三、八三七	一〇七、五九八
日代停車場	二三、〇八〇	一六八	三、九二〇	—	一八、五三〇	六、五三四
淺海井停車場	五、六九八	二八、八四〇	一〇、二五八	五四、七三一	三五、五〇〇	二五、八〇〇
依伯停車場	六四一、八八三	二、八八四、〇三〇	九四一、一八七	一、九五四、二四九	四〇五、八二六	一、五一三、一九四
神ノ原停車場	二二、三八〇	—	五九、五七〇	—	二、九六〇	—
重岡停車場	五五二、三三一	—	一五四、八二八	五〇、〇〇〇	—	—
上岡停車場	一八九、七五〇	五八、一〇〇	一四五、五〇二	五〇、七九七	一三三、一〇五	—

第七三 會社ノ一

輸出入	大正十二年		大正十一年		大正十年	
	入	出	入	出	入	出
奈多停車場	一六、七〇〇	七、一七五	—	—	—	—
皮江停車場	八六、六七〇	一七、八九五	—	—	—	—
小野屋停車場	三四、九八二	一二、二〇五	—	—	—	—
庄内停車場	九、〇二〇	—	—	—	—	—
日田 〔中津江村〕	一〇〇、九〇〇	一〇一、二六七	一三六、一〇〇	一一三、〇〇〇	一七〇、五四五	一一三、〇〇〇
郡隈豆田	二、五七四、七六九	一、六六六、五九〇	三、二九八、八七〇	一、三三七、二九〇	三、一九三、〇八〇	一、三六七、八〇〇
合計	三五、八五〇、四二一	三三、五九二、二三〇	五一、〇七五、四五〇	八六、四〇九、九七二	四九、七五四、九六〇	四一、三五九、三一八

株式會社	大正十二年		大正十一年		大正十年	
	總額	積立金	總額	積立金	總額	積立金
株式會社	二、三三九	六、二八四	八、一三三	六、三七二	七七、九五〇	四四、二七五
總額	五、六七七、七七〇	二、五八四、二五五	一、三三四、四四〇	四、八三三、一四四	一、四四〇、八二〇	四四、二七五
積立金	四、〇〇、二一三	二、五八四、二五五	三、二二〇	二、九七二	八二〇	七、七五
總額	五、九九五	六、二八四、二五五	一、四三四、四四〇	六、三三七、二九七	一、四四〇、八二〇	五、二三二、五八五
積立金	三〇八	二、五八四、二五五	一、四三四、四四〇	二、九七二	八二〇	七、七五

商業

九六

合計	大正十二年		大正十一年		大正十年	
	會社數	總額	會社數	總額	會社數	總額
合資會社	四六	六八〇、三五〇	三五	六七三、〇〇〇	三四	七七六、九〇〇
合名會社	一八	三一〇、五〇〇	一八	三六九、五〇〇	一六	一六五、〇〇〇
拂込濟額	五三三、七六〇	一〇二、四三九	六九一、六一〇	七五、九六七	五三五、八三〇	一〇二、四三九
積立金	七九、六八六	三三八〇	七八七、五五九	六四九	〇六八	四九、二二
總額	五七、七八八、四四〇	六、四六六、三八〇	八二、三二六、八二〇	六、五六二、九一三	七八、八九二、七二〇	五、三九九、八三九

○金

融

第七四

銀行ノ一

大正十二年十二月三十一日

銀行名	資本金總額	拂込濟額	積立金
共立高田銀行	六〇〇、〇〇〇	三〇〇、〇〇〇	三三、一九〇
共同野村銀行	五〇〇、〇〇〇	四〇〇、〇〇〇	三、四〇〇
國東銀行	一五〇、〇〇〇	一二七、〇〇〇	四、〇〇〇
國東產業銀行	四〇〇、〇〇〇	一〇、〇〇〇	四〇、七〇〇
濱脇銀行	三〇〇、〇〇〇	一五〇、〇〇〇	六、一〇〇
山香銀行	一〇〇、〇〇〇	一〇〇、〇〇〇	九、〇七四
成清貯蓄銀行	三〇〇、〇〇〇	三〇、〇〇〇	七、一〇〇
朝陽銀行	五〇〇、〇〇〇	二七五、〇〇〇	五六、〇〇〇
御越貯蓄銀行	三〇〇、〇〇〇	一八〇、〇〇〇	一一、七三〇
平尾銀行	五〇〇、〇〇〇	二〇〇、〇〇〇	一一、五〇〇
資本金總額	六、〇〇〇、〇〇〇	三、〇〇〇、〇〇〇	三三、一九〇
拂込濟額	六、四六六、三八〇	六、四六六、三八〇	三、四〇〇
積立金	三三八〇	三三八〇	三、四〇〇

金融

九七

金融

坂入市銀行	五〇〇,〇〇〇	一五五,〇〇〇	二,五〇〇
佐賀關銀	五〇〇,〇〇〇	二一八,七五〇	四八,四五〇
白杵銀	一,二〇〇,〇〇〇	八四九,八五〇	三八,五〇〇
北組銀	二,〇〇〇,〇〇〇	八七五,〇〇〇	二五,〇〇〇
津組銀	三〇〇,〇〇〇	一二七,五〇〇	六五,〇〇〇
百九銀	一三二,〇〇〇	一三二,〇〇〇	五,三四五
佐伯銀	一八〇,〇〇〇	九七,五〇〇	二,八八四
大田中銀	五〇〇,〇〇〇	一二五,〇〇〇	三,六〇〇
高田銀	五〇〇,〇〇〇	一二五,〇〇〇	一一,五〇〇
庄內銀	五〇〇,〇〇〇	一二五,〇〇〇	一,二二五
白杵商業銀行	五〇〇,〇〇〇	一二五,〇〇〇	四,五〇〇
玖珠實業銀行	五〇〇,〇〇〇	二五〇,〇〇〇	五,二〇〇
玖珠會社	三〇〇,〇〇〇	二四六,〇〇〇	五四,七二〇
森昌會社	三〇三,七五〇	三〇三,七五〇	三五,四七〇
資本金總額			
拂込濟額			
積立金			

九八

金融

殖產會社	二七〇,〇〇〇	二七〇,〇〇〇	三九,〇〇〇
萬田銀	二二五,〇〇〇	一九一,二五〇	四四,四二〇
日田實業銀行	一,〇〇〇,〇〇〇	六二五,〇〇〇	九一,五五〇
日田實業銀行	一,〇〇〇,〇〇〇	七五〇,〇〇〇	一五六,〇〇〇
日田實業銀行	二〇〇,〇〇〇	一〇五,〇〇〇	三六,六〇〇
實業貯蓄銀行	五〇〇,〇〇〇	一二五,〇〇〇	六,六〇〇
豐前銀	一,〇〇〇,〇〇〇	一,〇〇〇,〇〇〇	一一三,九一五
中津商業銀行	五〇〇,〇〇〇	五〇〇,〇〇〇	六三,三一五
下毛銀	一,〇〇〇,〇〇〇	三九九,〇〇〇	八,八二〇
中津銀	六〇〇,〇〇〇	四〇八,〇〇〇	七二,九〇〇
山口共立銀行	一五〇,〇〇〇	一九七,五〇〇	三二,〇九三
今津銀	三〇〇,〇〇〇	三〇〇,〇〇〇	八,三〇〇
共立四日市銀行	一〇〇,〇〇〇	九六,三三七	二一,七七〇
山中共立銀行	一〇〇,〇〇〇	一二〇,〇〇〇	一五,一〇〇
狹間貯蓄銀行	五〇〇,〇〇〇	一二五,〇〇〇	
直入銀行	五〇〇,〇〇〇	二六二,八二五	
資本金總額			
拂込濟額			
積立金			

九九

		資本金總額	拂込濟額	積立金
兩豐貯蓄銀行	五〇〇,〇〇〇	一二五,〇〇〇	一,九五〇	
二十三銀行	一〇〇〇,〇〇〇	六,二五〇,〇〇〇	一,三三九,〇〇〇	
大分銀行	二五〇,〇〇〇	二五〇,〇〇〇	五〇五,〇〇〇	
大分貯蓄銀行	一〇〇,〇〇〇	一〇〇,〇〇〇	二四,四〇〇	
兩豐銀行	一,〇〇〇,〇〇〇	七五〇,〇〇〇	九七二,七〇〇	
大分縣農工銀行	一,〇〇〇,〇〇〇	一,〇〇〇,〇〇〇	三,一〇〇	
大分商業銀行	一,〇〇〇,〇〇〇	四〇〇,〇〇〇		
合計	三三,〇八七,五〇〇	一九,五七七,二六二	四,四五九,七四六	
大正十一年	二四,三八七,五〇〇	一七,九〇五,八二四	五,三五二,一九九	
大正十年	三〇,六四二,〇〇〇	一九,八一八,五七三	三,八五八,八〇五	
大正九年	二七,五二七,〇〇〇	一六,八九七,六〇五	二,九七八,六八四	

第七五

銀行ノ二

(出納)

大正十二年	上		中		下		大正十年
	入金	高	出金	高	入金	高	
大正十二年	八九〇,一〇六,八七五	八九一,四四五,五五〇	八二七,四〇八,三〇四	八一七,三〇七,八三九	一,〇八一,二七五,三三三	一,〇八〇,七七〇,八二一	九〇三,四七六,九一八
大正十一年	一,一二六,〇二〇,六八〇	一,一二六,一一四,七三二	一,〇三七,一〇八,二一五	一,一三六,五八九,〇九一			

第七六

銀行ノ三

(預金)

貯蓄ヲ除ク

大正十二年	上		中		下		大正十年
	總預金	期末現在預金高	總預金	期末現在預金高	總預金	期末現在預金高	
大正十二年	二〇五,三二九,〇六四	六一,〇七一,四三五	一七四,八二八,六五〇	五二,七五四,九九三	二四三,五八七,二二八	五九,九四五,八五〇	二〇六,二九五,〇六〇
大正十一年	二七,五九九,二二八	七〇,二四〇,四二七	二四三,五八七,二二八	六七,三八四,六九八			

第七七

銀行ノ四

(貸付)

大正十二年	大正十一年	大正十年
總貸金	總貸金	總貸金
上 半 期	上 半 期	上 半 期
期未現在貸高	期未現在貸高	期未現在貸高
總 貸 金	總 貸 金	總 貸 金
下 半 期	下 半 期	下 半 期
期未現在貸高	期未現在貸高	期未現在貸高
大正十二年	大正十一年	大正十年
一三三、八九七、〇七五	一七二、一〇九、一三三	一二六、五五二、五二六
七六、一六六、九九二	七四、〇八四、七三〇	五八、五九三、三一一
九二、三八八、九八八	一五四、四六一、〇九〇	一六四、八五四、〇七六
七〇、三八〇、四四四	七八、七四〇、五八八	六七、三九二、四一三

第七八

銀行ノ五

(手形)

大正十二年	大正十一年	大正十年
割引手形	割引手形	割引手形
上 半 期	上 半 期	上 半 期
期未現在貸高	期未現在貸高	期未現在貸高
下 半 期	下 半 期	下 半 期
期未現在貸高	期未現在貸高	期未現在貸高
大正十二年	大正十一年	大正十年
三〇、六八四、九九七	一〇、九八九、二九七	三三、三二五、六七五
二八、二七一、九八八	四〇、六三四、九七八	三八、八五一、四〇〇
一四、九六一、二九六	一七、二二二、九九九	一七、九三九、九六六
八、三一三、六六四	一三、九二六、八三八	二一、二一八、〇一一

第七九

銀行ノ六

内國爲替

大正十二年	大正十一年	大正十年
送金爲替	送金爲替	送金爲替
上 半 期	上 半 期	上 半 期
代金取立	代金取立	代金取立
下 半 期	下 半 期	下 半 期
代金取立	代金取立	代金取立
大正十二年	大正十一年	大正十年
四二、五九一、 二〇一	六三、二五七、 四二四	六二、三一九、 五五
四四、三九一、 四三〇	五三、五四六、 二二七	二九、五二六、 (五)
二九、一八四、 一〇四	三三、七九五、 五〇〇	一七、〇四九、 〇
二〇、八九六、 三九七	三八、四九一、 三三八	八、五六九、 八五
四六、五一三、 九三二	五三、六六七、 五二七	二三、五六七、 九二八
四二、二〇三、 三五五	四四、七六三、 〇七八	一八、八五六、 二六四
三三、〇八〇、 一一九	三三、三八二、 七九八	九、九八七、 四一五
二五、五六八、 六四九	二九、七五一、 三九五	四、三七三、 三八六

第八〇

郵便貯金

大正十二年	大正十一年	大正十年
年 度	年 度	年 度
預所數	預所數	預所數
未 現 在	未 現 在	未 現 在
預 額	預 額	預 額
入 拂	入 拂	入 拂
金 額	金 額	金 額
現 在 人 員	現 在 人 員	現 在 人 員
大正十二年	大正十一年	大正十年
一四九	一四九	一四二
一一、三七七、二九四	九、九九四、〇六四	六、四六〇、八〇二
六〇九、六四四	五一八、八一九、九一八、〇五一	四七〇、二二〇、四、六五九、五九一
二一八、六五八	一五八、四九三	一五五、七四九
一三、七四九、五三四	七、三八一、九二七	六、〇九二、八九六
二五七、三二一	二六二、三九七	二四二、一〇二

○組合及農會

第八一 重要物産同業組合

名	目	的	事務所所在地	組合地區
大分縣 蕨業同業組合聯合會	聯合各組合ト氣脈ヲ通シ營業上ノ弊害ヲ矯正シ組合員ノ利益ヲ増進ス	聯合各組合ト氣脈ヲ通シ營業上ノ弊害ヲ矯正シ組合員ノ利益ヲ増進ス	大分市 大分	大分縣 一圓
大分縣 南部蕨業同業組合	營業上ノ弊害ヲ矯正シ組合員ノ利益ヲ増進ス	營業上ノ弊害ヲ矯正シ組合員ノ利益ヲ増進ス	同 上	大分、南海部、北海部、大野、直入、玖珠、日田、七郡
大分縣 豐後蕨業同業組合	同 上	同 上	速見郡 杵築町	速見、宇佐、下毛三郡
大分縣 東國東郡蕨業同業組合	同 上	同 上	東國東郡 國東町	東國東 一圓
大分縣 木蠟業同業組合	營業上ノ弊害ヲ矯正シ原料及製品ノ改良ヲ圖リ其ノ利益ヲ増進ス	營業上ノ弊害ヲ矯正シ原料及製品ノ改良ヲ圖リ其ノ利益ヲ増進ス	大分市 大分	大分縣 一圓
大分縣 醬油製造同業組合	同 上	同 上	同 上	同 上

組合及農會

組合及農會

名	稱	目	的	事務所所在地	組合地區
大分縣蠶絲同業組合		製品ノ改良ヲ圖リ營業上ノ弊害ヲ矯正シ組合員ノ利益ヲ増進ス		大分市大分	大分縣一圓
大分縣度量衡同業組合		營業上ノ弊害ヲ矯正シ製作及販賣器物ノ改良ヲ圖リ組合員ノ利益ヲ増進ス		同	同
大分縣椎茸同業組合		營業上ノ弊害ヲ矯正シ組合員ノ利益ヲ増進ス		同	同
大分縣吳服太物雜業組合		製品ノ改良營業上ノ弊害ヲ矯正シ販路ノ擴張ヲ圖リ組合員ノ利益ヲ増進ス		同	同
西國東郡木炭同業組合		同		西國東郡高田町	西國東郡一圓
南海部郡木炭同業組合		同		南海部郡佐伯町	南海部郡一圓
下毛郡木炭同業組合		同		下毛郡中津町	下毛郡一圓
大野郡木炭同業組合		同		大野郡三重町	大野郡一圓

直入郡木炭同業組合	同	上	木炭ノ改良發達ヲ計リ營業上ノ弊害ヲ矯正ス	直入郡竹田町	直入郡一圓
宇佐郡木炭同業組合	同	上	製品ノ改良發達ヲ計リ營業上ノ弊害ヲ矯正ス	宇佐郡兩川村	宇佐郡一圓
玖珠郡木炭同業組合	同	上	同	玖珠郡森町	玖珠郡一圓
日田郡水竹商同業組合	同	上	製品ノ改良發達ヲ計リ營業上ノ弊害ヲ矯正ス	日田郡日田町	日田郡一圓
下毛郡木材同業組合	同	上	木材ノ改良及販路ノ擴張ヲ圖リ其ノ利益ヲ増進ス	下毛郡中津町	下毛郡一圓
大分縣粉摺白同業組合	同	上	斯業ノ改良及販路ノ擴張ヲ圖リ其ノ利益ヲ増進ス	大分市大分	大分縣一圓
大分縣肥料同業組合	同	上	營業上ノ弊害ヲ矯正シ組合員ノ利益ヲ増進ス	同	同
大分穀物商同業組合	同	上	穀物品位ノ上進ヲ圖リ營業上ノ弊害ヲ矯正シ信用ヲ保持シ組合員ノ利益ヲ増進ス	同	同

組合及農會

組合及農會

名	稱	目	的	事務所々在在	組合地區
大分縣	下毛郡養蠶同業組合	營業上ノ弊害ヲ矯正シ組合員ノ利益ヲ増進ス		下毛郡中津町	下毛郡一圓
大分縣	日田郡養蠶同業組合	同上		日田郡日田町	日田郡一圓
大分縣	長洲製麵同業組合	組合員協同一致シテ營業上ノ弊害ヲ矯正シ製品ノ改良ヲ圖リ其利益ヲ増進スルヲ目的トス		宇佐郡長洲町	長洲町一圓
大分縣	豐海製麵製造同業組合	本組合ハ組合員共同一致シテ營業上ノ弊害ヲ矯正シ販路ノ擴張並ニ製品ノ改良ヲ計リ組合員ノ利益ヲ増進スルヲ以テ目的トス		同	下毛、宇佐、西國東三郡
大分縣	木炭同業組合聯合會	組合員協同一致シテ品質改良ヲ圖リ營業上ノ弊害ヲ矯正シ其ノ利益ヲ増進ス		宇佐郡兩川村	大分縣一圓

東國東郡	木炭同業組合	組合員協同一致シテ品質改良ヲ圖リ營業上ノ弊害ヲ矯正シ其ノ利益ヲ増進ス		東國東郡國東町	東國東郡一圓
豐後柑橋	北海部郡同業組合	組合協同一致スル業ノ改良發達ヲ圖リ營業上ノ弊害ヲ矯正シ其ノ利益ヲ増進ス		北海部郡臼杵町	北海部郡一圓
大分縣	牛乳搾取販賣同業組合	牛乳ノ品質ヲ改良シ牛乳ノ改良ヲ圖リ營業上ノ弊害ヲ矯正シ需用者並ニ同業者ノ福利ヲ増進ス		大分市	大分市一圓
北海部郡	石灰同業組合	組合員協同一致シテ斯業ノ改良發達ヲ圖リ營業上ノ弊害ヲ矯正シ其ノ利益ヲ増進ス		北海部郡下浦村	北海部郡一圓
大分縣	洋服同業組合	協同一致營業上ノ弊害ヲ矯正シ斯業ノ改良發達ヲ圖リ其ノ利益ヲ増進ス		大分市	大分市一圓

組合及農會

第八二 產業組合

年	組合數	組合員數	出資總額	拂込濟出資額
大正十二年	二八〇	三三、三三七	一、〇六九、七三一	三一六、一四四
大正十一年	二七九	三二、三八七	一、〇一八、七九二	七三一、七二九
大正十年	二七二	三〇、九四一	八〇一、五五九	六二九、二六四
大正九年	二六〇	二五、五二〇	六五四、二〇九	四五六、〇六八

第八三 漁業組合

大正十二年十二月末日

西國東	東國東	速見	大分	北海部	南海部	下毛	宇佐	大分市	計
組合數	七	一六	一〇	六	一八	一七	六	一	八七
組合員數	三二五	一、四二八	八三〇	三二五	四、〇二二	一、〇三六	三七四	五六二	九、〇一三

第八四 漁業組合聯合會

名 稱 目 的 地 區 事務所々在地 設立許可年月

名	稱	目	的	地	區	事務所々在地	設立許可年月
東國東郡	漁業組合聯合會	漁業權及人漁權ヲ取得シ漁業ニ關スル共同ノ施設ヲナシ所屬組合ノ利益ヲ増進スルニアリ	東國東郡 內沿海町村	東國東郡 町大字鶴川	大正七年十一月		
北海部郡	同		北海部郡 內沿海町村	北海部郡 白杵町	大正八年七月		
南海部郡	同		南海部郡 內沿海町村	南海部郡 佐伯町	大正六年九月		
大分縣三郡	同		下毛、宇佐、西國東郡內同	下毛郡 大江村	大正四年四月		

第八五 水產組合

事務所	組合員數	目	的	地區	許可年月
大分市	一〇、四三五	水產ノ改良發達及水產動物植物ノ蕃殖保護其他組合員共同ノ利益ヲ圖ル	沿海一市八郡	明治三十六年三月	

第八六

普通水利組合

四國東 東國東速 見大 分 北海部 南海部大 野直入 玖 殊日 田下 毛 宇 佐 大分市 計

大正十二年 二 一 六 九 一 一 六 六 三 一 三 一 一 四 五

第八七

酒造組合

大正十二年丁二月三十一日

種別	目的	事務所所在地	地區	契約實行
大分縣 清酒 聯合會	各郡組合ト氣脈ヲ通シ弊害ノ改良發達ヲ圖リ營業上ノ弊害ヲ矯正シ信用ヲ保持スルニアリ	大分市	大分縣一圓	明治卅五年十月
西國東郡酒造組合	弊害ヲ矯正シ信用ヲ保持スルニアリ	西國東郡高田町	西國東郡一圓	同 年六月

東國東郡酒造組合	弊害ヲ改良發達ヲ圖リ營業上ノ弊害ヲ矯正シ信用ヲ保持スルニアリ	東國東郡安岐町	東國東郡一圓	明治卅四年一月
速見郡酒造組合	同	速見郡日出町	速見郡一圓	同三十五年六月
大分郡酒造組合	同	大分市	大分郡一圓	同三十四年八月
北海部郡酒造組合	同	北海部郡臼杵町	北海部郡一圓	同三十五年四月
南海部郡酒造組合	同	南海部郡佐伯町	南海部郡一圓	同 年四月
大野郡酒造組合	同	大野郡緒方村	大野郡一圓	同三十五年四月
直入郡酒造組合	同	直入郡竹田町	直入郡一圓	同三十五年三月
玖珠郡酒造組合	同	玖珠郡森町	玖珠郡一圓	同三十五年二月
日田郡酒造組合	同	日田郡三花村	日田郡一圓	同三十四年六月
下毛郡酒造組合	同	下毛郡豐田村	下毛郡一圓	同 年八月
宇佐郡酒造組合	同	宇佐郡柳ヶ浦村	宇佐郡一圓	同三十三年九月

第八八

畜産組合

大正十一年三月三十一日

組合及農會

種別	目	的	地	區	事務所所在地
大分縣畜産組合聯合會	縣下産牛馬組合ノ振興並共同ノ利益ヲ圖ルヲ以テ目的トス		大分縣	一圓	大分市
西國東郡畜産組合	牛馬ノ改良蕃殖及組合員共同ノ利益ヲ圖ルヲ以テ目的トス		西國東郡	一圓	高田町
東國東郡畜産組合			東國東郡	一圓	鷺東町
速見郡畜産組合			速見郡	一圓	日出町
大分郡畜産組合			大分郡	一圓	分市
北海郡郡畜産組合			北海郡	一圓	白杵町
南海郡郡畜産組合			南海郡	一圓	佐伯町
大野郡郡畜産組合			大野郡	一圓	三重町
直入郡郡畜産組合			直入郡	一圓	豐岡村
玖珠郡郡畜産組合			玖珠郡	一圓	森町
日田郡郡畜産組合			日田郡	一圓	日田町
下毛郡郡畜産組合			下毛郡	一圓	中津町
宇佐郡郡畜産組合			宇佐郡	一圓	安心院村

○交通

第八九

縣廳ヨリ各所へノ里程

大正十二年十二月三十一日

官衙名	里程	官衙名	里程	官衙名	里程
東京府	里丁間 三二一・二五・三一	師團及聯隊區司令部		大分區裁判所	里丁間 九・三〇
福岡縣	三八・〇三・二〇	第十二師團	里丁間 三二・二〇・〇二	臼杵區裁判所	八・〇九・四二
熊本縣	三〇・三一・一七	大分聯隊區司令部	〇二・二七	佐伯區裁判所	一五・二七・三八
宮崎縣	五三・二九・一三	中津聯隊區司令部	二〇・〇四・二六	竹田區裁判所	一一・一四・〇九
愛媛縣	四六・〇三・五〇	控訴院及裁判所		杵築區裁判所	九・二三・一五
		長崎控訴院	七〇・二五・四三	中津區裁判所	二〇・〇四・二六
		大分地方裁判所	九・〇六	玉津區裁判所	一五・〇七・四三
				豆田區裁判所	二二・三〇・五七
				都市役所	

交通

一一五

一一四

官衙名	里程	官衙名	里程	官衙名	里程
西國東郡役所	一五〇五・一二	大分警察署	里 四・四四	中津警察署	二〇〇三・一九
東國東郡役所	一五三三・三三	大分警察署	二・三〇・四六	日田警察署	二二・二六・五六
速見郡役所	六・一七・三七	鶴崎分署	二・三三・五二	森警察署	一六・二九・〇八
大分郡役所	〇五・〇五	別府警察署	六・一五・五五	竹田警察署	一一・一二・四四
北海郡役所	九・〇九・三三	日出警察署	九・一六・一七	久住分署	一二・〇四・五七
南海郡役所	一五・二八・〇一	杵築分署	一五・三一・〇四	三重警察署	九・〇六・五九
大野郡役所	九・一三・三一	國東警察署	一五・〇四・五四	犬飼分署	五・二九・二二
直入郡役所	一一・一〇・四〇	高田警察署	一五・三二・〇二	佐伯警察署	一四・二七・二五
玖珠郡役所	一六・二五・一〇	四日市警察署	一五・一〇・二九	臼杵警察署	八・〇八・三八
日田郡役所	二二・二九・四一	長洲分署		佐賀關分署	七・〇三・三二
下毛郡役所	二〇・〇一・二六				
宇佐郡役所	一五・三一・二二				
大分市役所	〇六・〇六				

第九〇

道路ノ里程

大正十二年十二月三十一日

線名	經過主要地名	里程	累計
國道第三號	自福岡縣界 中津市 四日市 宇佐石 立石停車場 立石停車場 日田出 豐岡 別府 濱脇停車場 大分 戶次	里合 二〇 四・一八 一・二九 三・一九 一・四 四・七八 九四 二・四九 三三 二・七二 三・一七	里合 二〇 四・三八 五・六七 八・八六 九・〇〇 一三・七八 一四・七二 一七・二一 一七・五三 二〇・二五 二三・四二
國道第十號	自佐賀關町 至全水町	里合 一・三一 一・四五 四・六一 三・〇六	里合 二七・九七 二九・二八 三四・四一 四五・五三
熊野津原	自大分 至全水町	里合 三・二二	里合 三・二二

線名經過主要地名		里	程	累	計	線名經過主要地名		里	程	累	計
本	竹	田	八里令 八〇六	二〇八	一四・二三	一・二八	川	西	四・三四	三・七一	九・八九
縣	菅	生	二・九五	一四・二三	一・三五	二・三六	塚	協	一・三五	二・三六	一五・八九
道	熊本縣界		一・〇八	一五・三一	一・三五	二・三六	畑	協	一・三五	二・三六	一五・八九
福	向 <small>自大分</small>	原	三・四五 里令 三・四五	五・四八	三・四五	五・五五	豆	田	三・一〇	五・五五	二二・七九
西	長	寶	二・〇三	三・四五	五・四八	三・一〇	福	岡縣界	三・一〇	五・五五	二五・八九

第九一

大湯 緒方 豐州 鐵道線

× 小荷物

大正十三年	年未現在	乘降人員	發貨	到貨	乘客	貨物	計
五二	一七〇・二	一三、八五九 七八〇	三六九 四五二	四〇〇、二二二	三、〇〇五、五五八	一、〇九六、三一二 ×一六〇、一八二	四、二六二、〇五二

大正十一年	大正十年	敷設區間	線路延長	乘客數	運輸貨物	派客	貨物	計
四五	四〇	一、四七八、 七八九	一〇、四三四、 〇五四	三四二、五三四	三七七、三五二	一、〇六六、五一四 ×一七三、九〇三	四、〇〇六、〇二三	四、〇〇六、〇二三
		一一、四七八、 七八九	一〇、四三四、 〇五四	三一八、四二二	三三四、二八六	二、八二四、二六五 ×一六〇、四三七 ×一四九、三二九	四、一二四、〇三一	四、一二四、〇三一

第九二

九州水力電氣鐵道

大正十二年	大正十一年	大正十年	敷設區間	線路延長	乘客數	運輸貨物	派客	貨物	計
自大別府 至大分	同	同	七・三三二、一八三、八一〇人	七・三三二、一七〇、一九一	三、三六二	二二一、八二七	二、八二一	二一四、六四八	二一四、六四八
			七・三三二、一七〇、一九一	七・三三二、一七〇、一九一	三、三〇九	二二四、四七〇	一、七四一	二一六、二一一	二一六、二一一
			七・一六二、四三九、二二一	七・一六二、四三九、二二一	三、〇九一	二〇九、三七四	二、三八二	二一一、七五六	二一一、七五六

第九三

輕便鐵道

大正十二年

敷設區間	哩數	乘客數	貨物	乘客		貨物		計
				乘客	貨物	小荷物	計	
耶馬溪鐵道 自下毛郡中津 至全郡柿城驛	一五・三二	六五四、五九八	二八、六五六	一五六、	三二、〇〇七	三、〇〇八	一九一、六六四	四
日出生鐵道 自宇佐郡四日市 至全郡二日市驛	九・五二	二五二、七七八	一四、九六六	六一、九一五	一六、四〇三	二、四四六	八〇、七六四	四
國東鐵道 自杵築 至奈多入驛	九・二四	四六二、三三四	一六、〇四五	六六、七六〇	一六二、	四、六九九	八七、七四四	四
字佐參宮鐵道 自高田 至宇佐入驛	五・四二	四三二、四三一	二七、二九四	五六、〇四〇	一七、〇二八	四七六	七三、五四四	四

第九四

郵便局

十二月三十一日

大正十二年	大正十一年	大正十年	一等局		二等局		三等局		普通三等局		計		郵便切手		郵便函數	
			集配	無集配	集配	無集配	集配	無集配	計	計	賣	所	計	計		
---	---	---	三	三	三	三	九三	九三	九二	五	五	一四九	一四八	一四〇	一一〇五	一一二六
---	---	---	三	三	三	三	九三	九三	九二	五〇	五	一四八	一四八	一四〇	一一〇五	一一二六
---	---	---	三	三	三	三	九三	九三	九二	五〇	五	一四八	一四八	一四〇	一一〇五	一一二六

第九五 郵便物

大正十二年	大正十一年	大正十年	普通		書留		價格表記		受計		普通配		書留		價格表記		計					
			小包	通常	小包	通常	小包	通常	小包	通常	小包	通常	小包	通常	小包	通常	小包	通常	小包	通常		
五〇、三三七、 七六〇	二五五、二二四	二五四、五三五	六七六、〇八四	二一一、六七六	三七八、八六三	五二、〇五二、 七〇七	四六六、九〇五	五四、二四八、 七三四	七一六、三三三	三三七、四〇〇	三五、七七五	五五、〇〇〇、 八四四	二六三、一六四	二一三、六八三	二〇二、〇六九	四〇、五九〇	五三、一四九、 〇五四	三七、〇八七、 二九二	六七二、〇八九	三三七、五四六	三五、一〇〇	五六、二八一、 三四〇
五二、四七九、 九六〇	二六三、一六四	二五四、五三五	六二八、五〇四	二一一、六七六	三七八、八六三	五二、〇五二、 七〇七	四六六、九〇五	五四、二四八、 七三四	七一六、三三三	三三七、四〇〇	三五、七七五	五五、〇〇〇、 八四四	二六三、一六四	二一三、六八三	二〇二、〇六九	四〇、五九〇	五三、一四九、 〇五四	三七、〇八七、 二九二	六七二、〇八九	三三七、五四六	三五、一〇〇	五六、二八一、 三四〇
五二、一八六、 四一一	二六三、一六四	二五四、五三五	六二八、五〇四	二一一、六七六	三七八、八六三	五二、〇五二、 七〇七	四六六、九〇五	五四、二四八、 七三四	七一六、三三三	三三七、四〇〇	三五、七七五	五五、〇〇〇、 八四四	二六三、一六四	二一三、六八三	二〇二、〇六九	四〇、五九〇	五三、一四九、 〇五四	三七、〇八七、 二九二	六七二、〇八九	三三七、五四六	三五、一〇〇	五六、二八一、 三四〇

第九六 電報

一一一

年	國內			國外			發着	信	內外科金
	有	無	計	有	無	計			
大正十二年	八七四、二〇八	一三四、七三七	一〇〇九、九二四	一五一、〇七二	七九五	六二	八六八	九一	三三五、二〇六
大正十一年	八七四、八一二	一二九、七九七	九一九、九三五	一三七、六六五	六五五	六〇	八一三	八三	三三七、〇七八
大正十年	八六八、二七九	一三八、五〇一	九〇七、六二一	一四四、八一〇	七六五	九四	八九八	一〇八	三二九、一二七

第九七

諸

車

△八自動自轉車

大正十二年

大正十一年

大正十年

年	馬車	人力車	荷車	自轉車
大正十二年	三〇六	八、七四〇	九八四	一〇、四五六 △三〇、八九七 二二三
大正十一年	三五二	八、七九九	九九三	一〇、〇五二 △二三、五四一 一九
大正十年	三五二	八、七九九	九九三	一〇、〇五二 △二三、五四一 一九

自動車乘用
免稅車用
牛車

計

五二、一五六

四四、三六三

四四、三六三

第九八

船

船

大正十二年 大正十一年 大正十年

年	西汽船		洋帆船		日本	
	船數	噸數(石數)	船數	噸數(石數)	船數	噸數(石數)
大正十二年	四四五	五、四八〇	四四九	五、五〇七	四四三	五、四九〇
大正十一年	三九九	五、三三三	四〇〇	五、三三九	四三九	五、四五〇
大正十年	三八八	五、四四九	三八九	五、四四九	四〇九	五、四四九

交通

交通

船種	大正十二年		大正十一年		大正十年	
	船數	噸數(石數)	船數	噸數(石數)	船數	噸數(石數)
解船河川小廻船	九、三〇二	—	一〇、二五七	—	一〇、三八三	—
免稅船	五五二	—	五〇一	—	五九三	—

二二四

第九九

船舶所有者及船數

十二月三十一日

年	所有者	汽船		石稱アル日本形		石稱ナキ日本形		合計
		船數	噸數	船數	噸數	船數	噸數	
大正十二年	九、六四九	四	四四五	四五二	九、八五四	—	一〇、七五五	
大正十一年	一〇、〇五六	—	三九九	四五五	一〇、七六〇	—	一一、六一五	
大正十年	一〇、一一九	—	三八八	四〇九	一一、〇〇九	—	一二、八〇七	

○土功

第一〇〇

道路延長

大正十二年十二月末現在

國	道	府	縣	道	市	町	村	道	合計
	四四・〇五・〇八			四八五・二三・一四				二、五四二・二〇・二六	三、〇七二・二・四八

第一〇一

橋梁及溜池

十二月三十一日

年	橋梁	橋		溜池	
		縣	市町村費	私	合計
大正十二年	坪箇數	一、五六二	一、九五八	三、〇八九	六、六〇九
大正十一年	坪箇數	二七、〇五六	二、四八二	一五、一五七	五四、六九五
大正十年	坪箇數	一、〇〇〇	二、〇〇四	二、〇三一	五、三七九
		二〇、九八九	一一、四六八	一一、一〇一	四七、七〇九
					三、五七六
					三、五七六
					三、一一二、六九一
					三、五七六
					三、五七六

土功

一二五

慈惠、褒賞

大正十一年

特別社員	終身社員	正社員	終身贊助社員	贊助社員	合計	年收金
					七	七

第一〇八

赤十字社員

大正十二年	大正十一年	大正十年
五六〇	五七六	三四四
二〇、五三〇	二〇、〇一四	一九、五七二
一七、三八〇	一七、二二二	五、三五一
九五	九五	一〇四
三	三	三
三八、五六八	三七、九一〇	三五、三七四
四、三一九、五一五	四八、二三六	四二、七六九

第一〇九

愛國婦人會員

大正十二年	特別維持會員	特別會員	通常會員	贊助會員	計
一九		二、三八五	一七、五七九	五九	二〇、〇四二

大正十一年

二〇	二、二六九	一八、〇九八	四九	二〇、四三六
二二	一、九〇二	一五、八九五	一〇	一七、八一九

慈惠、複賞

○社 寺

第一一〇

神社及神職

十二月三十一日

合 計	攝 格 社	無 社	村 社	郷 社	縣 社	國 幣 小 社	國 幣 中 社	官 幣 大 社	大 正 十 二 年		大 正 十 一 年		大 正 十 年	
									社	職	社	職	社	職
二、三、七、二	五	八、九、〇	一、二、八、七	一、二、一、一	一、八	一	一	一	三、三、六	一、四	一、四、二	一、三、三	三、三	六
二、三、七、一	七	九、三、八	一、二、九、八	一、一、七	一、五	一	一	一	三、三、五	一、四	一、四、四	一、三、九	二、七	三、二、六
二、三、七、一	七	九、三、八	一、二、九、八	一、一、七	一、五	一	一	一	三、三、八	一、四	一、四、八	一、四、〇	二、五	三、二、六

社 寺

一三五

第一二

寺院及住職

十二月三十一日

合計	天眞淨臨曹黃眞日時					
	蓮	蘗	洞	濟	土	言臺
大正十二年	一、二二六	一、二〇四	一、二二四	一、二二四	一、二二五	一、二四六
住職	六六	六三	六九	七六	八二	六九
住	八三	七一	八二	七三	八二	八二
職	七九	七〇	七五	七〇	七五	七五
計	二〇五	一九三	二一〇	二〇〇	二一〇	二〇四
	二二一	一八四	二〇九	一八五	二〇九	一八五
	一七	一〇	一八	一四	一八	一四
	五三三	四八七	五二一	四九〇	五二二	四九三
	三一	二五	二九	二七	二九	二七
	一	一	一	一	一	一

○教育

第一二

學齡兒童

三月三十一日

合計	未々就學ノ始期ニ達セサル者		既ニ就學ノ始期ニ達セサル者	
	男	女	男	女
大正十二年	八二、〇一〇	七九、八九四	七二、七三一	六八、九七四
大正十一年	八〇、九九八	七七、八〇三	七一、二〇一	六八、二二二
大正十年	八二、二一八	七七、五二二	七〇、五七八	六七、三四四
	二〇、一九九	一九、四八八	一四、〇七五	一三、七九二
	一〇、二七九	九、八九七	六八、九七四	六七、三三四
	九、九二〇	九、五九一	一四、〇七五	一三、七九二
	一六〇、九〇四	一五八、八〇一	一四〇、七〇五	一三七、九二二

第一一三

學齡兒童就學

三月三十一日

合 計	現在就學者		義務教育ヲ卒ヘタル者	
	男	女	男	女
大正十二年	五二、三四七	五〇、三六五	一九、一五五	一八、三一〇
	七二、七二二	一〇二、七二二	三七、四六五	一四〇、二七七
	一二一、〇六九	一五〇、〇八七	五六、六二〇	一四〇、二七七
大正十一年	五二、二六五	五〇、五八九	一八、五九〇	一七、三二二
	七〇、八五五	一〇二、八五四	三五、九〇二	一三八、七五六
	一二一、〇六九	一五〇、〇八七	五六、六二〇	一四〇、二七七
大正十年	五二、七八〇	四九、九八三	一八、四九八	一六、九九五
	七〇、二七八	一〇一、七六三	三五、四九三	一三七、二五六
	一二一、〇六九	一五〇、〇八七	五六、六二〇	一四〇、二七七

第一一四

學齡兒童不就學者

(既ニ就學ノ始期ニ達シタル者)

三月三十一日

大正十二年	大正十一年		大正十年		就學 猶豫	就學 免除	合計
	男	女	男	女			
三六	七一	三四	七二	五六	九八	八三	一六〇
四七	八九	五〇	八三	五九	九四	一五五	一六〇
八三	一六〇	八四	一五五	一九二	一三五	一三二	一三〇
三二	二九	四三	三一	五三	三九	一四六	一三九
二二九	二九九	二八一	三〇九	三〇〇	三六六	二二九	二二九

第一一五

市町村立小學校數

三月三十一日

合計	尋常高等		尋常高等		尋常高等		尋常高等	
	本校	分校	本校	分校	本校	分校	本校	分校
三三三	一	二九二	八一	一六	九七	八五	一〇一	九二
一一五	一	九九	一六	九七	八五	一〇一	九二	一九
四八八	一	三九一	九七	八五	一〇一	九二	一九	一一一
三七六	一	二九一	八五	一〇一	九二	一九	一一一	一一一
一一七	一	一〇一	一六	一〇一	九二	一九	一一一	一一一
四九三	一	三九二	一〇一	九二	一九	一一一	一一一	一一一
三七七	一	二八九	九二	一九	一一一	一一一	一一一	一一一
一一六	一	九七	三三二	一一一	一一一	一一一	一一一	一一一
四九三	一	三三二	一一一	一一一	一一一	一一一	一一一	一一一

第一一六

市町村立小學校正教科兒童數及卒業者

兒童數ハ三月三十一日 卒業者ハ三月三十一日

兒童數	尋常高等		尋常高等		尋常高等		尋常高等	
	計	女	計	男	計	女	計	男
六一、九三九	一三二一九	七五、一五八	六一、五三四	一二九七五	七四、五〇九	六〇、八七二	一二、七五五	七三、六二七
五九、六五三	七、七四七	六七、四〇〇	五九、一八七	七、三六三	六六、五五〇	五八、四〇八	七、二三八	六五、六四六
一一、二二一	二〇、九六六	一四二、五五八	一一〇、七二一	二〇、三三八	一四一、〇五九	一一九、二八〇	一九、九九三	一三九、二七三
五九二	二〇、九六六	一四二、五五八	一一〇、七二一	二〇、三三八	一四一、〇五九	一一九、二八〇	一九、九九三	一三九、二七三

卒業者	計		計		計		計	
	女	男	女	男	女	男	女	男
一〇、〇〇五	五、九〇四	一五、九〇九	九、四四四	五、六八八	一五、一三二	九、四〇九	五、四七六	一四、八八五
九、六六七	三、二七七	一二、九四四	八、七八五	三、〇六一	一一、八四六	八、六九二	二、九九九	一一、六九一
一九、六七二	九、一八一	二八、八五三	一八、二二九	八、七四九	二六、九七八	一八、一〇一	八、四七五	二六、五七六

第一一七

市町村立小學校教員

三月三十一日

大正十二年	計		大正十一年	計		大正十年	計	
	女	男		女	男		女	男
九二七	五二〇	六六	二二二	二九九	二九	一三九	四	
三六七	一六	二二	一四七	二八六	二	二二二	二	
一、二九四	五三六	二九九	四一	二八六	四	四六六	二〇	
一、四七八	五二五	四八	一一	一三四	二	二〇九	一	
五四八	九	二四三	四一	一五三	二	二二六	四	
二、〇一九	五二〇	二九一	五三	二八七	二	四四五	一六	
一、四二四	四八二	三七	九	一二六	三	二七五	一三	
四七〇	一三	二三四	三五	一五六	一	二六七	一	
一、八九四	四九五	二七一	四四	二八二	三	五四二	一八	

合 計	私立扇城實科高等女學校	一四	三四八	一〇〇	二一〇	四、六七九	九四五	一六九	三、九四三	九一七
	國東實科高等女學校	一九	三五四	一〇二	二七	二九六	九一	一四	二八九	九七
	森高等女學校	九	一四二	一	六	九七	九七	一	一	一
	私立岩田實科高等女學校	九	二〇〇	一	九	九七	四七	一八九	一九七	四
	日出高等女學校	一三	二九二	五〇	二一	二四四	四八	一八七	一八九	四二
	高田高等女學校	一四	二八〇	四四	二一	二四二	四一	一八七	一八三	四二
	佐伯高等女學校	一三	二七九	四五	二一	二三三	五二	七	一五一	二二
	別府高等女學校	一五	三三八	五八	二二	二九九	四四	一〇	一九一	四九
	白杵高等女學校	一三	三〇一	四九	一〇	二四二	四三	一〇	二二四	三七
	三重高等女學校	一三	三〇九	七六	二二	二七三	四三	一〇	二二四	三七
杵築高等女學校	一六	三六八	九五	一四	三二六	四七	二	二六〇	三七	
大正十一年度	教員	二一〇	四、六七九	二一〇	二一〇	二一〇	二一〇	二一〇	二一〇	二一〇
大正十一年度	生徒	二、二〇〇	二、二〇〇	二、二〇〇	二、二〇〇	二、二〇〇	二、二〇〇	二、二〇〇	二、二〇〇	二、二〇〇
大正十一年度	卒業者	一、一〇〇	一、一〇〇	一、一〇〇	一、一〇〇	一、一〇〇	一、一〇〇	一、一〇〇	一、一〇〇	一、一〇〇
大正十一年度	教員	二一〇	四、六七九	二一〇	二一〇	二一〇	二一〇	二一〇	二一〇	二一〇
大正十一年度	生徒	二、二〇〇	二、二〇〇	二、二〇〇	二、二〇〇	二、二〇〇	二、二〇〇	二、二〇〇	二、二〇〇	二、二〇〇
大正十一年度	卒業者	一、一〇〇	一、一〇〇	一、一〇〇	一、一〇〇	一、一〇〇	一、一〇〇	一、一〇〇	一、一〇〇	一、一〇〇
大正十一年度	教員	二一〇	四、六七九	二一〇	二一〇	二一〇	二一〇	二一〇	二一〇	二一〇
大正十一年度	生徒	二、二〇〇	二、二〇〇	二、二〇〇	二、二〇〇	二、二〇〇	二、二〇〇	二、二〇〇	二、二〇〇	二、二〇〇
大正十一年度	卒業者	一、一〇〇	一、一〇〇	一、一〇〇	一、一〇〇	一、一〇〇	一、一〇〇	一、一〇〇	一、一〇〇	一、一〇〇

第一二四

實業學校

生徒、三月一日
其他、三月末日

種 甲	三重縣立農學校	一五	一八三	七七	一五	二二二	七二	一六	一九五	六一	
	日田縣立農林學校	二二	一四四	四七	二一	一六五	五二	一三	一五五	四三	
	四日市縣立農學校	一八	二九五	六九	二二	二四七	六四	九	二二三	四七	
	大分縣立工業學校	二二	三〇〇	七三	二一	二七七	五六	二〇	二五〇	六〇	
	大分商業學校	二二	三八六	四二	二四	三四九	二八	一八	二九八	三〇	
	白杵商業學校	二一	二五一	三七	二〇	二四二	四〇	七	二〇〇	四七	
	中津商業學校	一四	五〇一	四二	二二	二九三	四五	二	二三六	三二	
	種 乙	國東實業學校	五	一〇二	四七	五	八六	三五	四	八八	四七
	北部實業女學校	五	七〇	四一	六	七九	三二	五	七六	三四	
	私立宇佐女子實業學校	八	一二五	八〇	一	一	一	一	一	一	
日田工業學校	四	三五	二二	四	六〇	二〇	四	五七	六		
工業學校鶴崎分校	二	八五	二一	四	五五	一九	六	五五	一五		
大正十一年度	教員	二一〇	四、六七九	二一〇	二一〇	二一〇	二一〇	二一〇	二一〇	二一〇	
大正十一年度	生徒	二、二〇〇	二、二〇〇	二、二〇〇	二、二〇〇	二、二〇〇	二、二〇〇	二、二〇〇	二、二〇〇	二、二〇〇	
大正十一年度	卒業者	一、一〇〇	一、一〇〇	一、一〇〇	一、一〇〇	一、一〇〇	一、一〇〇	一、一〇〇	一、一〇〇	一、一〇〇	
大正十一年度	教員	二一〇	四、六七九	二一〇	二一〇	二一〇	二一〇	二一〇	二一〇	二一〇	
大正十一年度	生徒	二、二〇〇	二、二〇〇	二、二〇〇	二、二〇〇	二、二〇〇	二、二〇〇	二、二〇〇	二、二〇〇	二、二〇〇	
大正十一年度	卒業者	一、一〇〇	一、一〇〇	一、一〇〇	一、一〇〇	一、一〇〇	一、一〇〇	一、一〇〇	一、一〇〇	一、一〇〇	

合 計	大正十一年度				大正十一年度				大正十一年度				大正十一年度			
	教員	生徒	卒業者	計	教員	生徒	卒業者	計	教員	生徒	卒業者	計	教員	生徒	卒業者	計
	一四五	二、四七七	五八八	一一五	二、〇七五	四六三	一一三	一、八三三	四二二							

第一二五

公立學校醫

三月三十一日

合 計	大正十一年度				大正十一年度				大正十一年度				大正十一年度			
	學校醫設置ノ學校	全學校別人員	學校醫實人員	全手當年額	學校醫設置ノ學校	全學校別人員	學校醫實人員	全手當年額	學校醫設置ノ學校	全學校別人員	學校醫實人員	全手當年額	學校醫設置ノ學校	全學校別人員	學校醫實人員	全手當年額
	三三九	三二六	二六八	八、五六四	三八九	三九八	二六九	八、四三四	三八〇	三八九	二六二	七、〇四一				

第一二六

公 學 費

合 計	大正十一年度				大正十一年度				大正十一年度				大正十一年度			
	縣 公 學 費	郡 公 學 費	市 公 學 費	町 村 公 學 費	縣 公 學 費	郡 公 學 費	市 公 學 費	町 村 公 學 費	縣 公 學 費	郡 公 學 費	市 公 學 費	町 村 公 學 費	縣 公 學 費	郡 公 學 費	市 公 學 費	町 村 公 學 費
	一、二七七、一〇七	九〇〇、九九五	二四五、二六四	三、八七八、一九四	九五三、三二〇	一九〇、四四八	一四一、三六八	二、八七三、三九二	四、一五九、五一八	七二七、七二七	一八一、〇九七	一七一、三二四	一、九四三、九〇〇	三、〇一四、〇四八		

第一二七

公 學 收 入

合 計	大正十一年度				大正十一年度				大正十一年度				大正十一年度			
	縣 公 學 費	郡 公 學 費	市 公 學 費	町 村 公 學 費	縣 公 學 費	郡 公 學 費	市 公 學 費	町 村 公 學 費	縣 公 學 費	郡 公 學 費	市 公 學 費	町 村 公 學 費	縣 公 學 費	郡 公 學 費	市 公 學 費	町 村 公 學 費
	二七六、八一九	八七、〇三五	四一、〇六七	三三九、二九七	二八一、四七五	三〇、八七六	二六、七八〇	三九七、四一五	七三六、五四六	三四九、五三二	二九、二四一	一九、七五四	三二〇、六五五	七一九、一八二		

大正十二年	五五	二五五	七九	二五四	二二	八九	七五五	一、二三三
大正十一年	五〇	二三六	七七	二五八	二二	九六	七三九	一、四五八
大正十年	四六	二二五	八七	二五七	二二	一〇四	七四一	一、二四二
合計	一五〇	七〇六	二四三	七七〇	六六	一九九	二、二三五	三、七三三

第一三一

齒科醫藥劑師及其他

大正十二年	一二九	九三	一一	二二	二四六	四七九	九一四
大正十一年	一一四	八八	一四	二四	二四八	四五四	一、七一四
大正十年	九四	七三	一七	二二	二三七	四一一	一、七九四
合計	三三七	二五四	四六	六六	五二〇	一、三六四	三、九〇二

第一三二

傳染病患者

大正十二年	三八四	一三七	八二〇	一六四	四一〇	八九
大正十一年	二四九	三八	三四七	九四	三五〇	八四
大正十年	二二三	一一	二四	一一	四二	一四
合計	八四九	二三四	一一五七	二八五	八五二	一九八

第一三三

種痘

虎列拉	一	一	一	一	一	一
赤痢	三八四	一三七	八二〇	一六四	四一〇	八九
腸壁扶的	二四九	三八	三四七	九四	三五〇	八四
實扶的里亞	二二三	一一	二四	一一	四二	一四
痘瘡	一五一	四一	一六	四	一三	四
猩紅熱	三三	一	二	一	四	一
流行性腦脊髓膜炎	三	二	一	一	二	六
合計	八四九	二三四	一一五七	二八五	八五二	一九八

計	第一期		第二期		合計	合計
	第一回	第二回	第一回	第二回		
善感	二〇、九六八	一、三七一	一二、三一二	八二六	三三、二八〇	三五、四七七
不善感	一、二二二	三九八	二、一六八	一、四八五	一、八八三	五、二七三
善感	一九、六四二	一、五四七	一二、三四九	一、一九七	三二、九九一	三四、七三五
不善感	一九七一	四六三	七、二二四	一、一五九	九、一九五	一〇、八一七
善感	二〇、六九四	一、二七七	一二、〇三四	五五五	三二、七二八	三四、四六〇
不善感	一、七〇八	三三七	八、二七四	一、四五一	九、九八二	一一、七七〇
合計	二二、三三九	三、〇七三	二四、五一六	二、〇八七	二六、六〇三	二八、四二〇

第一三四

娼妓密賣淫健康診斷

大正十二年	娼妓		密賣		有		無	
	現	延	有病者	密賣員	有毒者	無毒者	合計	合計
貸座數	七四	五〇九	五九九	三〇	一	二九	二九	二九
娼妓年末在	五〇九	二八、〇七三	五九九	三〇	一	二九	二九	二九
延診人員	五〇九	二八、〇七三	五九九	三〇	一	二九	二九	二九
有病者	五九九	三〇	五九九	三〇	一	二九	二九	二九
密賣員	三〇	一	三〇	一	一	二九	二九	二九
有毒者	一	一	一	一	一	二九	二九	二九
無毒者	二九	二八	二九	二九	二八	二八	二八	二八

大正十一年
大正十年

七四	五〇九	五九九	三〇	一	二九
七二	四九一	六七九	三七	六	三一
五〇八	二二、四五七	五五九	四九	六	四三
二二、〇一〇	二四、〇一〇	六七九	三七	六	三一
五〇八	二二、四五七	五五九	四九	六	四三
二二、〇一〇	二四、〇一〇	六七九	三七	六	三一

第一三五

鑛泉

大正十二年	大正十一年	大正十年	炭酸性食鹽泉		炭酸泉		單純炭酸泉		單純泉		硫黃泉		酸性明礬泉		亞兒加泉		泉質未評		計
			大正十二年	大正十一年	大正十年	大正十二年	大正十一年	大正十年	大正十二年	大正十一年	大正十年	大正十二年	大正十一年	大正十年	大正十二年	大正十一年	大正十年	大正十二年	
三四	三四	三四	九二	九五	九五	二二	二二	二二	二二	二二	七	一	一	一	一	一	一	一	一
八七〇	八七〇	八七〇	八七〇	八七〇	八七〇	八七〇	八七〇	八七〇	八七〇	八七〇	八七〇	八七〇	八七〇	八七〇	八七〇	八七〇	八七〇	八七〇	八七〇
一一、二八〇	一一、二六八	一一、二五二	一一、二八〇	一一、二六八	一一、二五二	一一、二八〇	一一、二六八	一一、二五二	一一、二八〇	一一、二六八	一一、二五二	一一、二八〇	一一、二六八	一一、二五二	一一、二八〇	一一、二六八	一一、二五二	一一、二八〇	一一、二六八

○警務及保安

年	第一三六 盜			難			合計
	強盜	遭ヒシ	家	船	家	船	
大正十二年	四	三	一八二八	八	六三	四八	一、〇九六
大正十一年	七	一	二、一三九	八	六	三四	一、〇七四
大正十年	三	一	一、七二四	六	一九	五	七四〇

年	第一三七 強盜難詐欺及恐喝 被害發見總額						
	件數	通貨	穀類	衣類	家畜	雜品	合計
大正十二年	四	三六	四	六	三	三	三三二、三三九
大正十一年	四	七三	一、九九一	二、二二六	五、六一三	五七、七七三	一五七、二四〇
大正十年	〇	九一	四三九	七、三六九	三、四三〇	三二、四一一	

警務及保安

大正十年	大正十二年	件數		通貨		穀類		衣類		家畜		雜品		合計
		發見	被害	發見	被害	發見	被害	發見	被害	發見	被害	發見	被害	
二,五七〇	三,〇一五	三,七四〇	三,〇七〇	一〇六,八九四	二七六,五九六	一,八九六	四八八	一三,六五五	九,七五一	四,一二三	二,二二八	一七二,九〇二	四六九,一二九	
一〇三,五四六	一四八,五五〇	二七六,五九六	一〇六,八九四	一,八九六	四八八	一三,六五五	九,七五一	四,一二三	二,二二八	一七二,九〇二	二,二二八	一五三,〇七九	一五三,〇七九	
八七二	一,八九六	一,八五三	四八八	八七二	一,八九六	一,八九六	一,八九六	一,八九六	一,八九六	一,八九六	一,八九六	一,八九六	一,八九六	
五,三五三	一三,九九一	一三,六五五	九,七五一	五,三五三	一三,九九一	一三,九九一	一三,九九一	一三,九九一	一三,九九一	一三,九九一	一三,九九一	一三,九九一	一三,九九一	
二,五七〇	七,〇二六	四,一二三	二,二二八	二,五七〇	七,〇二六	二,五七〇	七,〇二六	二,五七〇	七,〇二六	二,五七〇	七,〇二六	二,五七〇	七,〇二六	
三〇,四九二	五七,四三四	一七二,九〇二	三三,七一八	三〇,四九二	五七,四三四	三〇,四九二	五七,四三四	三〇,四九二	五七,四三四	三〇,四九二	五七,四三四	三〇,四九二	五七,四三四	
四二,八三三	二二八,八九七	四六九,一二九	一五三,〇七九	四二,八三三	二二八,八九七	四二,八三三	二二八,八九七	四二,八三三	二二八,八九七	四二,八三三	二二八,八九七	四二,八三三	二二八,八九七	

第一三八

檢舉犯罪人員

(罰金刑)

大正十年	大正十二年	現行、準現行		非現行犯		自首		合計	
		男	女	男	女	男	女	男	女
八〇三	六二六	六二六	七三	三,六七七	三七八	三	四,三〇三	四,三〇三	四九九
九	九	九	九	九	九	九	九	九	九
三,八八九	三,八八九	三,八八九	三,八八九	三,八八九	三,八八九	三,八八九	三,八八九	三,八八九	三,八八九
四三八	四三八	四三八	四三八	四三八	四三八	四三八	四三八	四三八	四三八
三	三	三	三	三	三	三	三	三	三
四,六九五	四,六九五	四,六九五	四,六九五	四,六九五	四,六九五	四,六九五	四,六九五	四,六九五	四,六九五
四九	四九	四九	四九	四九	四九	四九	四九	四九	四九

大正十年	大正十二年	刑罰法		刑罰法外		合計	
		犯則者	刑罰法外	犯則者	刑罰法外	犯則者	刑罰法外
五六九	五六九	五六九	五六九	五六九	五六九	五六九	五六九
九	九	九	九	九	九	九	九
三,八八三	三,八八三	三,八八三	三,八八三	三,八八三	三,八八三	三,八八三	三,八八三
三〇八	三〇八	三〇八	三〇八	三〇八	三〇八	三〇八	三〇八
二	二	二	二	二	二	二	二
四,四五四	四,四五四	四,四五四	四,四五四	四,四五四	四,四五四	四,四五四	四,四五四
四〇五	四〇五	四〇五	四〇五	四〇五	四〇五	四〇五	四〇五

第一三九

拘留及科料刑人員

大正十年	大正十二年	拘留		科料		合計	
		男	女	男	女	男	女
三七一	三七一	三七一	三七一	三七一	三七一	三七一	三七一
五二	五二	五二	五二	五二	五二	五二	五二
四二二	四二二	四二二	四二二	四二二	四二二	四二二	四二二
一五三	一五三	一五三	一五三	一五三	一五三	一五三	一五三
六三	六三	六三	六三	六三	六三	六三	六三
二一六	二一六	二一六	二一六	二一六	二一六	二一六	二一六
二〇五	二〇五	二〇五	二〇五	二〇五	二〇五	二〇五	二〇五
六二	六二	六二	六二	六二	六二	六二	六二
二六七	二六七	二六七	二六七	二六七	二六七	二六七	二六七

第一四〇

山林、原野、船舶ノ火災

第一四〇	山		林		原		野		船		船	
	度數	段別	見積高	度數	段別	見積高	度數	和船	見積高	度數	和船	見積高
大正十二年	八九	五四八・七	一〇〇、〇八二	二九	七一九	二四、八八九	一	一	一	一	一	五〇
大正十一年	七五	一、三三〇	四八、五二八	一八	一、二〇一	一、九一〇	二	一	一	一	一	六〇〇
大正十年	五一四	一九五〇	四五、七八八	一二	七二五・七	二一八	一	一	一	一	一	一、八〇〇

第一四一

消防組

第一四一	組數	人員	滅火器		器具		消防組經費
			雲龍水	龍吐水	唧筒	諸器具	
大正十二年	五〇五	五五、〇四八	九九	三	一、〇四二	五二九一七	五六、五八〇
大正十一年	五一二	五二、八六六	一一八	一	九九一	五一、九三四	五一、四六二
大正十年	五五六	五二、九一五	一一三	一	九四八	四八、七〇八	四、三六九

第一四二

貸座敷及娼妓

第一四二	貸座敷	娼妓	娼妓		娼妓
			年末現在	開業間	
大正十二年	七四	六	五〇八	二二〇	二一六
大正十一年	七四	七	四九五	二二二	二二五
大正十年	七二	一	四九七	二四三	二一三

第一四三

貸座敷遊客人員及消費金

第一四三	遊客人員		消費金	
	別府濱脇	下ノ江	別府濱脇	下ノ江
大正十二年	三六、〇六七	六〇、二三八	二六、四六三	六、五四
大正十一年	四五、四〇七	七五、二〇七	四二、七七四	四、九二
大正十年	六〇、六三九	七八、〇六八	三六、八七二	一〇、九六一

第一四六

地方裁判所控訴件數種類ノ一

(原裁判所別)

大正十二年	控訴	總計	棄却	廢棄	取下	和解	命令却下	未決
	舊受	新受	計	計	計	計	計	計
	五八	一七三	二三	六五	一八	二六	二	三
								一一三
								一〇八

(本表結果事件ノ種類ヲ舉クレバ左ノ如シ)

第一四七

地方裁判所控訴件數種類ノ二

大正十二年	土地	建物船舶	金錢	米穀	物品	證券	雜事	合計
	計	計	計	計	計	計	計	計
	二三	一	八四	一	三	一	一	一二三

第一四八

地方裁判所第一審訴訟金額價額階級

廳名	新受	受	件數	階級	金額	價額	計
	七十五圓迄	二百五十圓迄	五百圓迄	千圓迄	二千五百圓迄	五千圓迄	一萬圓以上
	一	四	一二四	五三	二二三	九九	三五
							三四六七三
							一三五一七八二
							六四八二一三三
							七二〇四〇〇
							五五五

大正十二年

第一四九

區裁判所第一審訴訟件數種類ノ一

大正十二年	訴訟總數	判決	取下	和解	其他結果	計
	舊受	新受	計	計	計	計
	八〇八	五三〇四	六、一一二	一、九七三	一、三二二	三五〇
						一、一五〇
						四、七八五

第一五〇

區裁判所第一審訴訟件數種類ノ二

大正十二年	未決	結果	種類	計			
	土地	建物及船舶	金錢	米穀	物品	證券	雜事
	一、三二七	八五	六一	三、二二+	六六	六八	二
							一、三三六
							四、七八五

第一五一

區裁判所第一審訴訟金額價額階級

種 別	土		地		建		物		船		船		合		登 録 税
	件 數	個 數	登 録 税	件 數	個 數	登 録 税	件 數	個 數	登 録 税	件 數	個 數	登 録 税	件 數	個 數	
地上權ノ取得	一七四	七六一	四二一・六〇										一七四	七六一	四二一・六〇
永小作權ノ取得	一	一	・八〇										一	一	・八〇
賃借權ノ取得	三	一九	八八・七一										三	一九	八八・七一
地役權ノ取得	五	一三	二七・六										五	一三	二七・六
華族世襲財産創設															
質權ノ取得	九四	四三五	二四四・六五										九四	四三五	二四四・六五
抵當權ノ取得	一六、五七七	七一、〇五八	二二六、八一四・九五										一六、五七七	七一、〇五八	二二六、八一四・九五
強制競買ノ申立	九〇	五七四	五七二・六三										九〇	五七四	五七二・六三
強制管理ノ申立															
假差押假處分	二〇五	一、三〇九	六六三・二五										二〇五	一、三〇九	六六三・二五
計	九三、四三一	三二六、三四一	五五八、一〇〇・七二八	二七	一三、一〇九	二二、三八八・六一	三九	三九	三七八、九七、二九七	三三九	三三九	五八、一、八六七・七三	九三、四三一	三二六、三四一	五五八、一〇〇・七二八

種 別	土		地		建		物		船		船		合		登 録 税
	件 數	個 數	登 録 税	件 數	個 數	登 録 税	件 數	個 數	登 録 税	件 數	個 數	登 録 税	件 數	個 數	
抵當アル債權ノ差押	三六	一、八一四	三四一・九										三六	一、八一四	三四一・九
任意競賣ノ申立															
抹消シタル登記ノ回復	七一	一、〇六八	二一三・六〇										七一	一、〇六八	二一三・六〇
附記登記	四、九〇五	二二、二九九	九六・四〇										四、九〇五	二二、二九九	九六・四〇
登記ノ更正	二、七八三	五、九七六	四一四・五〇										二、七八三	五、九七六	四一四・五〇
登記ノ變更	一〇、六四八	二五、二八六	五四四・〇〇										一〇、六四八	二五、二八六	五四四・〇〇
登記ノ抹消	一七、三八二	六四、一六一	五五二・四〇										一七、三八二	六四、一六一	五五二・四〇
計	九三、四三一	三二六、三四一	五五八、一〇〇・七二八	二七	一三、一〇九	二二、三八八・六一	三九	三九	三七八、九七、二九七	三三九	三三九	五八、一、八六七・七三	九三、四三一	三二六、三四一	五五八、一〇〇・七二八

備考 土地建物合併ノ登記事件ニ就テ其價額ヲ区分シタルモノハ價額ノ多キ方ニ又價額ヲ区分セサルモノハ土地ニ其件數ヲ掲載ス

簡數ノ欄土地ハ簡數建物ハ簡數船舶ハ艘數ヲ掲載ス、次表亦全シ

第一五五

登録税ヲ課セサル不動産及船舶登記

大正十二年

種別	政府自己ノ爲ニスル登記		其		他	
	件數	個數	件數	個數	件數	個數
家督相續ニヨル	1	1	233	299	1	1
遺産相續ニヨル	1	1	1	1	1	1
遺言贈與其 他無償名義 ニヨル	281	613	1022	2022	1	1
取得ノ 賣買ニヨル	389	717	286	597	383	1
其 他	113	217	29	54	142	1314
所有權ノ保存	97	328	36	78	133	406
共有物ノ分割	1	1	1	1	1	1
地上權ノ取得	6	10	18	37	24	47
賃借權ノ取得	1	1	1	1	1	1

計	他役權ノ取得		假差押假處分		抵當權ノ取得		滯納處分ニ關スル差押		登記簿ノ滅失ニ因ル登記回復		強制競賣ノ申立		抹消シタル登記ノ回復		豫告登記		附記登記		登記ノ更正		登記ノ變更		登記ノ抹消	
	件數	個數	件數	個數	件數	個數	件數	個數	件數	個數	件數	個數	件數	個數	件數	個數	件數	個數	件數	個數	件數	個數	件數	個數
一〇八〇	1	1	1	1	1	1	1	1	1	1	1	1	1	1	1	1	1	1	1	1	1	1	1	1
三、二九一	1	1	1	1	1	1	1	1	1	1	1	1	1	1	1	1	1	1	1	1	1	1	1	1
二	1	1	1	1	1	1	1	1	1	1	1	1	1	1	1	1	1	1	1	1	1	1	1	1
五	1	1	1	1	1	1	1	1	1	1	1	1	1	1	1	1	1	1	1	1	1	1	1	1
二、五一八	1	1	1	1	1	1	1	1	1	1	1	1	1	1	1	1	1	1	1	1	1	1	1	1
五、九四八	1	1	1	1	1	1	1	1	1	1	1	1	1	1	1	1	1	1	1	1	1	1	1	1
一三	1	1	1	1	1	1	1	1	1	1	1	1	1	1	1	1	1	1	1	1	1	1	1	1
二一	1	1	1	1	1	1	1	1	1	1	1	1	1	1	1	1	1	1	1	1	1	1	1	1
一	1	1	1	1	1	1	1	1	1	1	1	1	1	1	1	1	1	1	1	1	1	1	1	1
三、六一三	1	1	1	1	1	1	1	1	1	1	1	1	1	1	1	1	1	1	1	1	1	1	1	1
九、二二六	1	1	1	1	1	1	1	1	1	1	1	1	1	1	1	1	1	1	1	1	1	1	1	1

第一五六

諸種ノ登記

大正十二年

種別	件數	登録	課税
營業ヲ目的トセザル法人	一〇	三	二六、五三四、二八〇
社團法人	三	三	二四、三三六、六八〇
財團法人	二	三	一、七一六、一〇〇
商號	一	三	四八一、五〇〇
未成	一	三	一五五、五〇〇
後妻	一	三	九、〇〇〇
支配人	三	三	九八、〇〇〇
配名人	三	三	二六、五三四、二八〇
合資會	八	三	二六、五三四、二八〇
合會	三	三	二六、五三四、二八〇
社會會	八	三	二六、五三四、二八〇
登記	九	三	二六、五三四、二八〇
計	九六〇	三〇	二六、五三四、二八〇

種別	件數	登録	課税
産業組	二	二	八六五、〇六〇
神地財	一	二	四六五、〇五〇
耕地整理	一	二	四六五、〇五〇
工場	二	二	四六五、〇五〇
鑛業	二	二	四六五、〇五〇
立業	三	三	四六五、〇五〇
漁業	三	三	四六五、〇五〇
住宅組	四	三	四六五、〇五〇
住業	四	三	四六五、〇五〇
森林組	一	三	四六五、〇五〇
計	二、五〇三	三〇	四六五、〇五〇

刑事裁判所

第一五七

各種犯罪被告人員

大正十二年

年次	刑法犯		特別法犯		違警罪正式裁判		違警罪即決處分		計			
	刑ヲ科ス	刑ヲ科セス	刑ヲ科ス	刑ヲ科セス	刑ヲ科ス	刑ヲ科セス	刑ヲ科ス	刑ヲ科セス	刑ヲ科ス	刑ヲ科セス		
大正十二年	三九一	一七四〇八	四八七	四二五二九	八	二	一〇四、七三八	?	?	八八六	六一	九四七

備考
 刑法犯、特別法犯ハ通常第一審ニ係ルモノ、ミチ揭ケ略式ニ係ルモノハ總テ之ヲ省ク、以下
 刑法犯、特別法犯ニ關スル諸表亦全シ

第一五八

刑法犯ノ受理、終局、未終局件數

大正十二年	受理		終局		未終局	
	舊受	新受	險事ノ請求	豫審決定	其他	未終局
	一四	三〇一	三二五	二二六	四六	九
						二四

第一五九

刑法犯ノ總件數及終局、未終局人員

大正十二年	總件數		被告人員		終局		未終局	
	男	女	計	自	局	終	局	
三二五二四	一三五三七	一	一九六	一	一九四	三九一	一二三	
三二五二四	一三五三七	一	一九六	一	一九四	三九一	一二三	
							三	
							一	
							一	
							四〇八	
							一二九	

本表懲役禁錮ノ細別ヲ示セハ左ノ如シ

第一六〇

刑法犯懲役禁錮細別

大正十二年	懲役		禁錮	
	無期	十五年	以上	以上
	二	五	一三	二二
			三八	八一
			八二	四七
			七	二九六
				一

第一六一

特別法犯ノ受理、終局、未終局件數

