

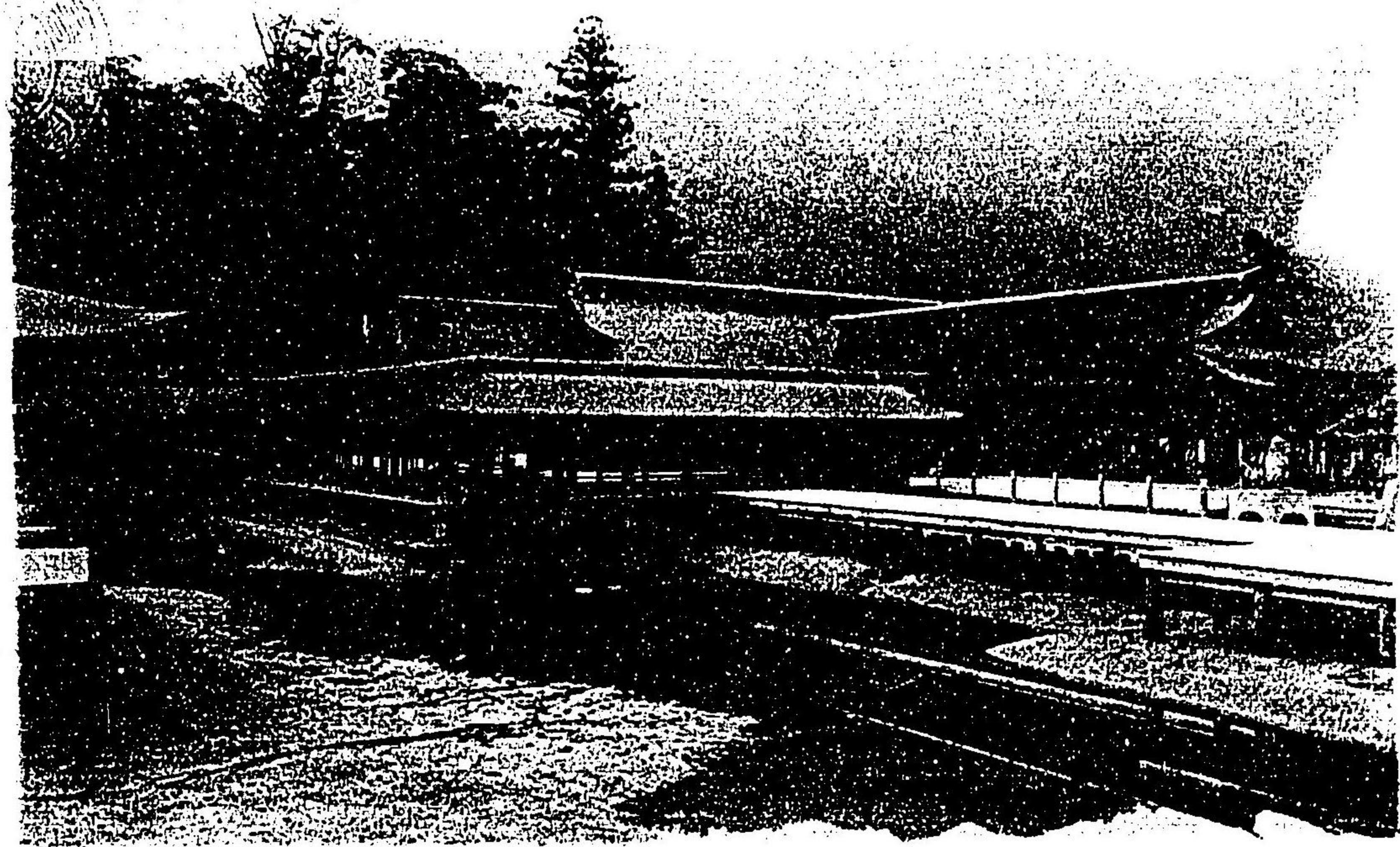
25
960





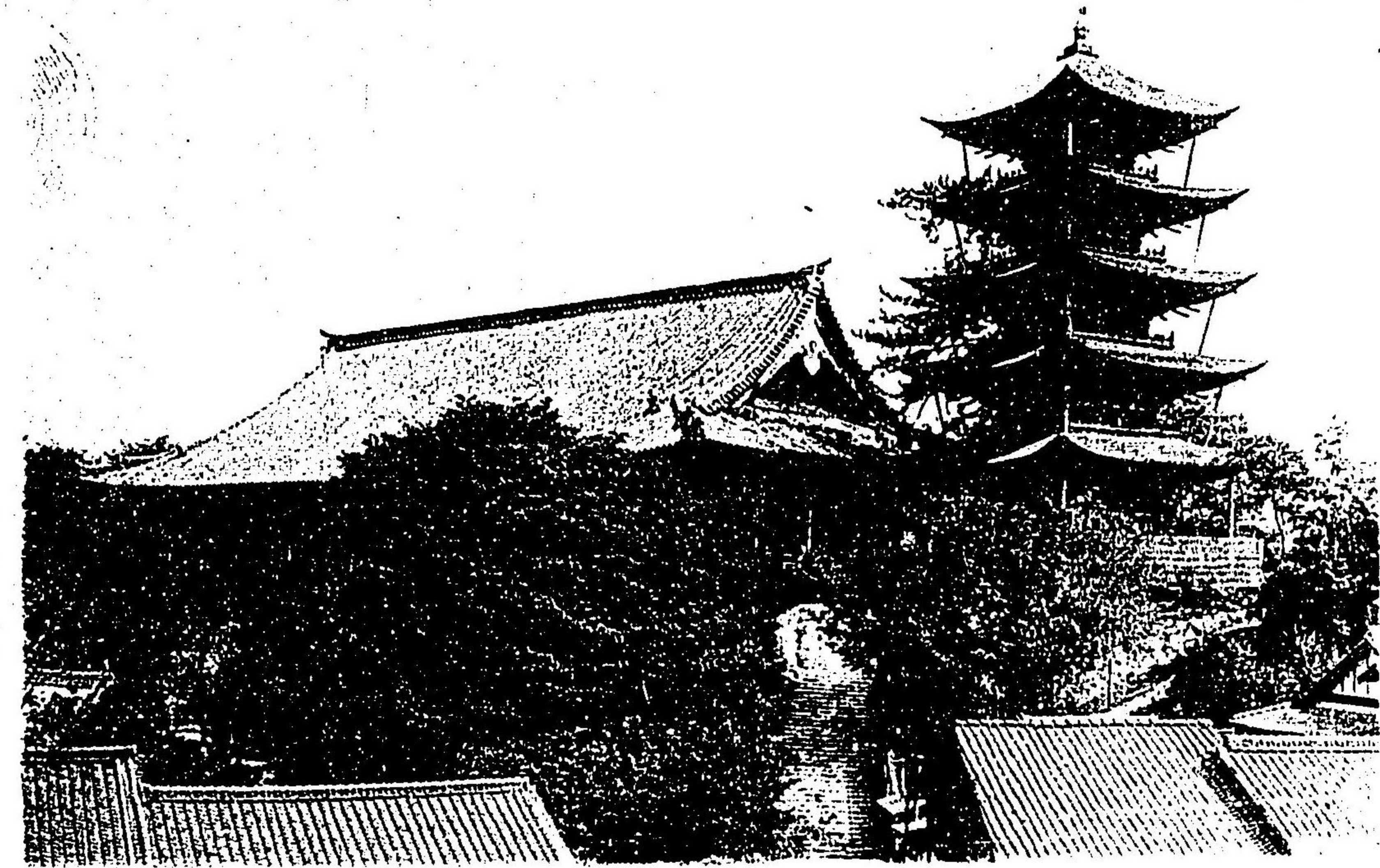
客人神社

本社東側にもり
天恩祖耳命天祖日ノ命
天津彦根ノ命活津彦根ノ命
熊野樟日ノ命を祀る



本社側面

祭神は市野宮御田心宿命
相模に國常立尊大御魂大御魂命を祭す
本殿 梁間六間 尺六寸
桁行十三間 尺六寸
現今の本殿は平清盛改造す



五重塔

總持山の東端あり應永十四年七月建造
方二間半 高さ九十一尺一寸
飛簷内匠の作と云ふ

千疊閣

俗に千疊敷とも云ふ
梁間拾間五尺桁行二拾間棟高五十八尺
豊眞秀吉公文祿年中に毛利輝元
安國寺惠理に命じて建造す



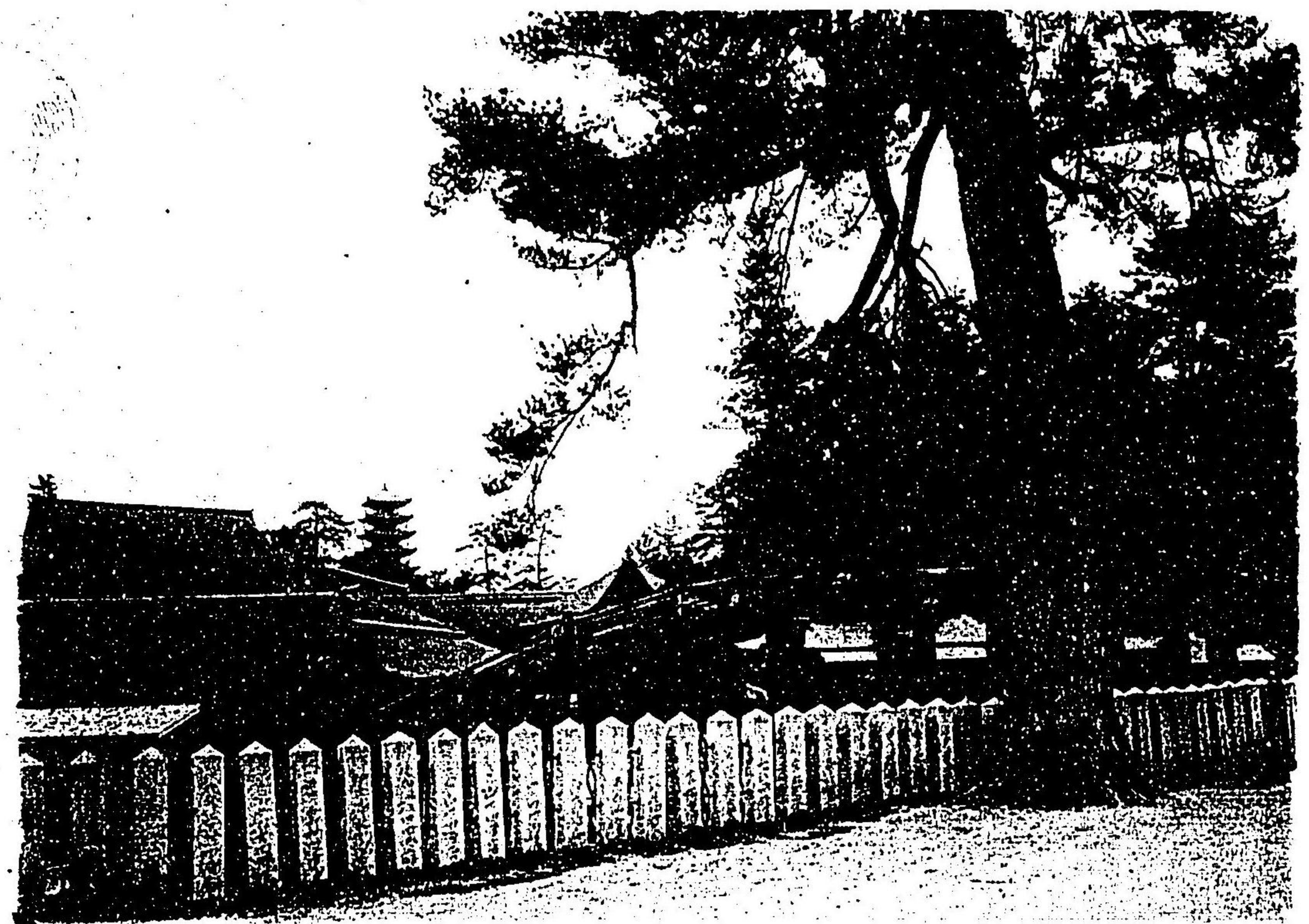
あしとり約子

千代田の内に在リ
日露戦役の陸軍陸海
軍人の英霊を祀る記念の爲め
奉納したるものなり



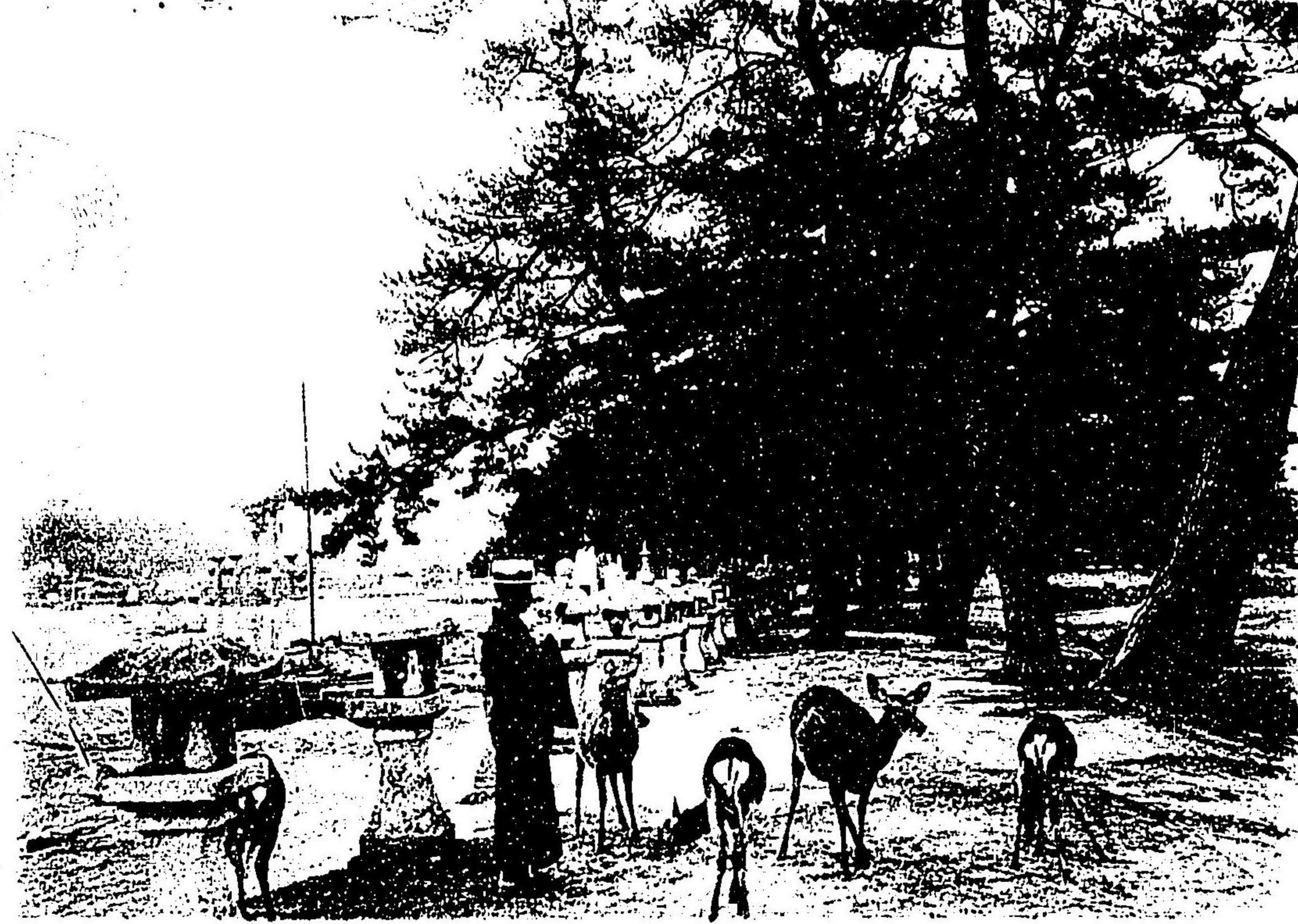
瀧湖の廻廊と大鳥居

永祿二年建造したる巾二間二尺
長さ百四十八間二尺の廻廊より
三笠濱の海中にある大鳥居
遠望に本社持石の絶麗



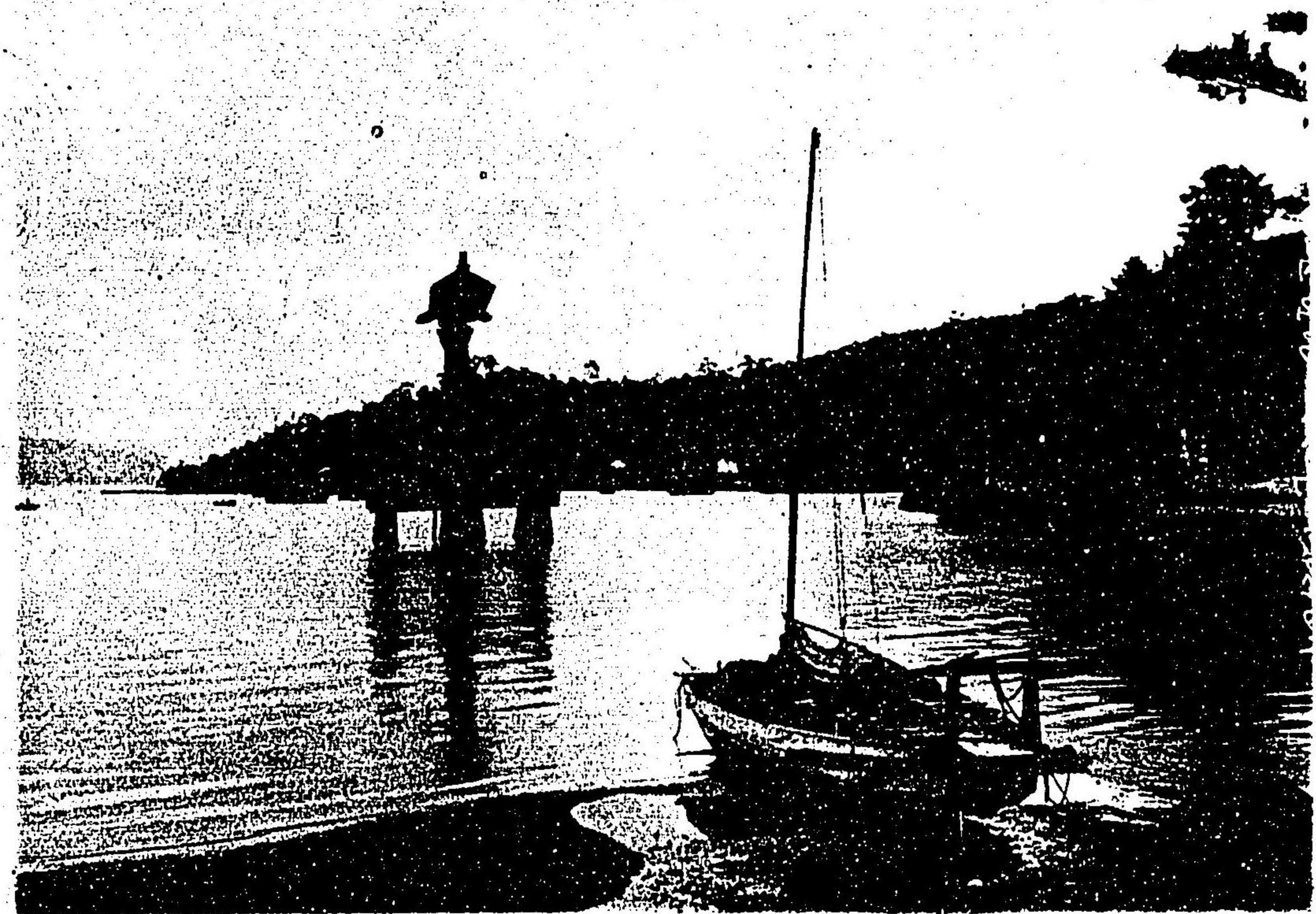
坂
橋

本社の西側にあり
巾二間三尺
長十一間三尺



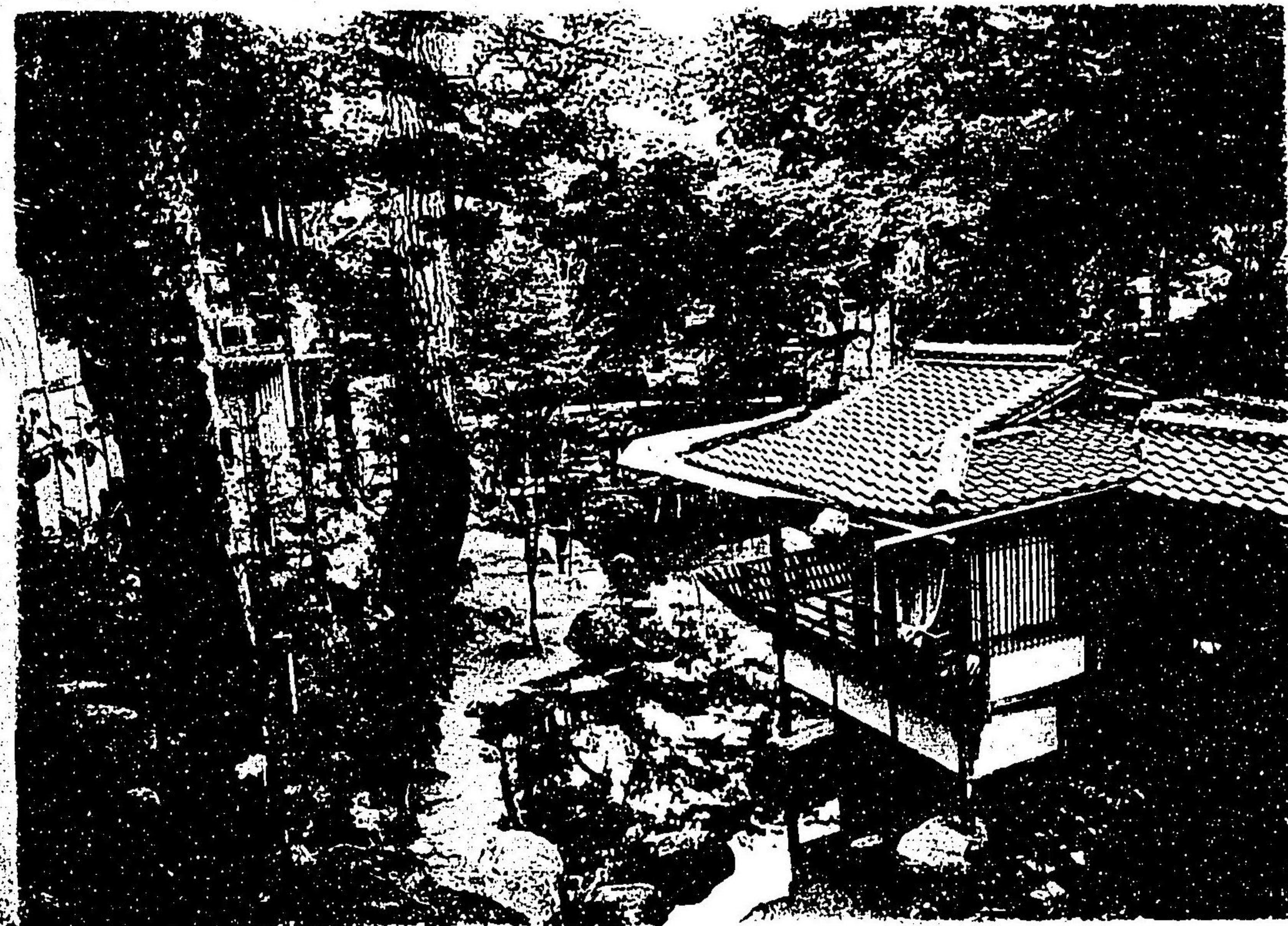
松
原

三笠湖の四圍にあり多数の
老松と並列せる燈籠は無邪氣
なる神鹿の遊戯を添ゆるは
此風景の特占なるべし



松原と大島居

本社
の
西
北
に
お
る
松
原
老
松
の
新
間
よ
り
眺
む
る
大
島
居
の
絶
景
は
人
の
心
を
し
奪
ふ
な
る
へ
し



紅葉谷公園

御手洗川の上流雨町の南端にあり
楓松櫻樹の老幹相交へて清流
を賦ひ自然の色相四季を装へり



明治四十三年七月一日印刷
明治四十三年七月五日發行

發行兼
印刷者

安藝國嚴島町海岸通

瀬田春錦堂

發行所

安藝國嚴島町海岸通はらき屋敷
瀬田春錦堂本店

5
2
60



025740-002-8

25-960

安芸宮島写真帖

瀬田春錦堂

2冊

M43

ADC-3275

