

















機 ノ 徑 能 鎖	飛 汽 用	操 手 用	機 揚 手 用		名 稱 數 摘 要	恩 具	端 繩 總 容 積	端 繩 鉤 ノ 徑	水 箱	斧	船 燈	羅 針 盤	帆	橋	鉤 竿	塗 袴	放 水 口 ノ 栓	同 豫 備
			汽 用	手 用														

機 械	深 海	測 手 用	砂 漏 計	具 程 測 手 用		寒 暖 計	晴 雨 計	雙 眼 鏡	時 計	號 鐘	救 命 浮 帶	救 命 浮 環	斧 命 浮 環	同 手 桶	同 布 管	消 防 唧 筒	時 辰 儀
				機 械	手 用												



備考 此ノ手續ニ依リ特別検査報告書ヲ差出シタル船舶ノ次回以	國旗	信旗	信號	記事
	海圖	船名	船錄	

船舶検査證書番號第 號 検査主任	帆船 九船體部停名書 定期検査第 回 検査主任	検査地名	本船使用ノ目的	本船番號	所有者	船ノ資格	航路定限	特別検査期間 從明治 年 月 日 至明治 年 月 日	航行期間 從明治 年 月 日 至明治 年 月 日	船籍港	船ノ數	網具装置	國籍	證書	ニ掲	船舶ノ	尺度
													長	幅	深		
積石數	積石數	進水年月日	製造地	造船者	喫水	水空	船長	運轉士	旅客定員	旅客在室積	船員ノ總數	船員常用室積	量、所在				
														船首	船尾		

後ノ特別検査ニ於テハ船體内部及ヒ船體外部ノ件名並ニ船體圖面略圖及ヒ各甲板平面略圖ハ前回特別検査以後變更ヲ生セサルトキハ摘要ノ外其ノ記入ヲ省略スルモ妨ナシ

石數ヲ以テ積量ヲ表示スル木船

臨時検査 一回 證書交付年月日 明治 年 月 日







颯	船	隅	客	結	刎	大	戸	外	外	外	臺	投	板						
雨	雨		掛							肋			其	除	別	弦	弦	弦	
押	押	柱	リ	ヒ	木	柱	建	臘	船	材		板	他	世	付	押		下	

ヒ及量重) 錨						錨及ヒ錨索	斜 「ジツブーム」	櫓		名 稱 材 料 摘 要	船 底 包 板	五 尺 柱	唐 貝 柱	横 山	荷 口 大 柱
貫	貫	貫	貫	貫	貫			上	下						
長周) 索 錨						(敷	網	帆		架	帆	帆	帆	帆	帆
周	周	周	周	貫	貫			豫	常						
寸	寸	寸	寸			具	備	用	用	用	用	用	用	用	用
長	長	長	長												
尋	尋	尋	尋												



時 計	號 鐘	救命浮帶	救命浮環	斧	手 桶	塗水唧筒	操舵具	揚錨具	名 稱	數	要	端艇ノ數		端艇ノ種類		端艇ノ總容積		端艇ノ容積		端艇ノ容積		端艇ノ容積	
												長	幅	深	容積	櫓	櫓	容積	容積	容積	容積	容積	容積



汽箱内		行	汽箱ノ徑、厚、及ヒ數				名	汽機	製造年		水正		副汽		副汽	限
第一	高		低	第二	第一	高			正	汽	年	壓	年	壓		
中	壓	長	壓	中	中	稱	機	日	力	日	力	汽	及	在	制	
壓						其										
						寸										
						法										
						(時)										
						他										
							摘									
								者	造	製	地	造	製	月		
								關	機	副	正	副	正	副		
								士	機	汽	汽	汽	汽	汽		
								一	機	機	機	機	機	機		
								等	長	鋪	鋪	鋪	鋪	鋪		
								機								
								士								
								一								
								等								
								機								
								士								
								一								
								等								
								機								
								士								
								一								
								等								
								機								
								士								
								一								
								等								
								機								
								士								
								一								
								等								
								機								
								士								
								一								
								等								
								機								
								士								
								一								
								等								
								機								
								士								
								一								
								等								
								機								
								士								
								一								
								等								
								機								
								士								
								一								
								等								
								機								
								士								
								一								
								等								
								機								
								士								
								一								
								等								
								機								
								士								
								一								
								等								
								機								
								士								
								一								
								等								
								機								
								士								
								一								
								等								
								機								
								士								
								一								
								等								
								機								
								士								
								一								
								等								
								機								
								士								
								一								
								等								
								機								
								士								
								一								
								等								
								機								
								士								
								一								
								等								
								機								
								士								
								一								
								等								
								機								
								士								
								一								
								等								
								機								
								士								
								一								
								等								
								機								
								士								
								一								
								等								
								機								
								士								
								一								
								等								
								機								
								士								
								一								
								等								
								機								
								士								
								一								
								等								
								機								
								士								
								一								
								等								
								機								
								士								
								一								
								等								
								機								
								士								
								一								
								等								
								機								
								士								
								一								



作用動筒唧	幅及ノ導 長	料消	釘螺	接		線		接	錐	錐	吸	材	及心徑、 材七距	第一中 第二中 第一中 第一中	高
				上端	下端	山	中央								
支點部ノ幅、厚	種	後退用	前進用	材	材	材	材	材	材	材	材	材	材	材	材

筒 唧 水 滄				筒 唧 水 給				筒 唧 環 循			筒 唧 汽 排			器 汽 冷		各 種 類 及 數
引	辦	辦	徑、 行 長	辦	辦	徑、 行 長	辦	徑、 行 長	種 類 及 數	種 類 及 數	種 類 及 數	種 類 及 數	種 類 及 數	種 類 及 數	種 類 及 數	











燃		管										爐											
心距	支梁ノ種類及ヒ	釘數、材料	支梁ノ長、幅、厚、材料	同支柱最小徑、材料	頂板ノ形、厚、材料	類同支柱取附ノ種	同心柱、材料	同支柱最小徑、材料	側板ノ厚、材料	前管板、管集端	列間補強	同端列ニ重ナル支柱及ハ支柱管ノ設置法	類同管集端列間ノ心距	管支柱取附ノ種類	管支柱取附ノ種類	管支柱內徑、厚	管支柱心距	支柱心距	料	厚、材料	支柱最小徑、材料	火床ノ長	補強環間ノ最大

加		汽				管		室			爐								
外筒ノ內徑、厚	種類、材料	材料	曲ノ半徑	端板ノ形、厚、徑	銹釘孔徑、心距	類同縱、周圍接合種	●內徑、全長、厚	種類、材料	兩管板間ノ長	底部ノ長	上部ノ外幅	同補強	底板ノ厚、材料	類同支柱取附ノ種	同心柱、材料	同支柱最小徑、材料	背板ノ厚、材料	懸垂支柱及ヒ檢ノ徑取附ノ種類	支梁上支柱ノ心距







燒		燃							板 管 後 前															
懸垂支柱及ヒ栓ノ徑取附ノ種類	支梁上支柱ノ心距	心距	支梁ノ種類及ヒ	釘敷材料	支梁ノ長、幅、厚、材料	同支柱最小徑、材料	頂板ノ形、厚、材	類	同支柱取附ノ種	心距、材料	同支柱最小徑、材料	側板ノ厚、材料	前管板端管端列間補強	同管列ニ垂ル支柱又ハ支柱管ノ設置法	類	管管端列間心距	管支柱取附ノ種類	管支柱取附ノ種類	管支柱心距	管支柱内徑、厚	支 柱 心 距	料	支 柱 最 小 徑、 材 料	厚、材 料

熱 加		兜				汽		管 焔		室														
類	縱、周圍接合種	内筒ノ外徑、厚	外筒ノ内徑、厚	種類、材料	同支柱徑、心距、材料	端板ノ形、厚、端ノ半徑	曲ノ半徑	類	縱、周圍接合種	類	内徑、全長、厚	種類、材料	外徑、厚、心距	兩管板間ノ長	底 部 ノ 長	上 部 ノ 外 幅	同 補 強	底 板 ノ 厚、 材 料	類	同支柱取附ノ種類	心距、材料	同支柱最小徑、材料	管板ノ厚、材料	











軸旋螺		軸力進			軸拐曲			筒唧水途				筒唧油給					
徑	材	徑	及進力環ノ外徑及ヒ數	材	栓徑、長	軸徑	曲拐間ノ角度	種類、材料	引水筒所	瓣徑	瓣ノ種類	徑、行長	數	瓣徑	瓣ノ種類	徑、行長	數
黃銅卷上ノ徑																	

各給芥除數	塗水管材料	緩急裝置	反轉裝置	電池ノ種類及ヒ數	點火ノ方法	車外		旋螺			鋸軸			軸受	曲拐長及ヒ數	支面金ノ間隙
						厚板ノ長及ヒ數	徑ノ種類	葉數	徑、螺距	材	種類	螺釘ノ徑、數	及螺釘ノ徑、數			























臨時旅客定員		臨時檢査件名書		臨時檢査件名書		臨時檢査件名書		臨時檢査件名書		臨時檢査件名書	
九臨時檢査件名書		九臨時檢査件名書		九臨時檢査件名書		九臨時檢査件名書		九臨時檢査件名書		九臨時檢査件名書	
臨時旅客定員證書番號第		臨時檢査件名書		臨時檢査件名書		臨時檢査件名書		臨時檢査件名書		臨時檢査件名書	
檢査主任		檢査主任		檢査主任		檢査主任		檢査主任		檢査主任	
證書有效期間		證書有效期間		證書有效期間		證書有效期間		證書有效期間		證書有效期間	
從明治年月日		從明治年月日		從明治年月日		從明治年月日		從明治年月日		從明治年月日	
至明治年月日		至明治年月日		至明治年月日		至明治年月日		至明治年月日		至明治年月日	
船名		船名		船名		船名		船名		船名	
總噸數若八積		總噸數若八積		總噸數若八積		總噸數若八積		總噸數若八積		總噸數若八積	
所有者		所有者		所有者		所有者		所有者		所有者	
航路		航路		航路		航路		航路		航路	
旅客定員		旅客定員		旅客定員		旅客定員		旅客定員		旅客定員	
旅客積量		旅客積量		旅客積量		旅客積量		旅客積量		旅客積量	
端		端		端		端		端		端	
總容積		總容積		總容積		總容積		總容積		總容積	
救命艇ノ總容積		救命艇ノ總容積		救命艇ノ總容積		救命艇ノ總容積		救命艇ノ總容積		救命艇ノ總容積	
附屬品		附屬品		附屬品		附屬品		附屬品		附屬品	
救命浮環		救命浮環		救命浮環		救命浮環		救命浮環		救命浮環	
救命浮帶		救命浮帶		救命浮帶		救命浮帶		救命浮帶		救命浮帶	
救命焗		救命焗		救命焗		救命焗		救命焗		救命焗	
消防焗筒		消防焗筒		消防焗筒		消防焗筒		消防焗筒		消防焗筒	
消防布管		消防布管		消防布管		消防布管		消防布管		消防布管	
消防手桶		消防手桶		消防手桶		消防手桶		消防手桶		消防手桶	
端經及ヒ屬具		端經及ヒ屬具		端經及ヒ屬具		端經及ヒ屬具		端經及ヒ屬具		端經及ヒ屬具	
記事		記事		記事		記事		記事		記事	

(回航認可)		(回航認可)		(回航認可)		(回航認可)		(回航認可)		(回航認可)	
九臨時檢査件名書		九臨時檢査件名書		九臨時檢査件名書		九臨時檢査件名書		九臨時檢査件名書		九臨時檢査件名書	
檢査主任		檢査主任		檢査主任		檢査主任		檢査主任		檢査主任	
證書有效期間		證書有效期間		證書有效期間		證書有效期間		證書有效期間		證書有效期間	
從明治年月日		從明治年月日		從明治年月日		從明治年月日		從明治年月日		從明治年月日	
至明治年月日		至明治年月日		至明治年月日		至明治年月日		至明治年月日		至明治年月日	
本船番號		本船番號		本船番號		本船番號		本船番號		本船番號	
總噸數若八積		總噸數若八積		總噸數若八積		總噸數若八積		總噸數若八積		總噸數若八積	
所有者		所有者		所有者		所有者		所有者		所有者	
航路		航路		航路		航路		航路		航路	
回航期		回航期		回航期		回航期		回航期		回航期	
從明治年月日		從明治年月日		從明治年月日		從明治年月日		從明治年月日		從明治年月日	
至明治年月日		至明治年月日		至明治年月日		至明治年月日		至明治年月日		至明治年月日	
旅客貨物搭載ノ許否		旅客貨物搭載ノ許否		旅客貨物搭載ノ許否		旅客貨物搭載ノ許否		旅客貨物搭載ノ許否		旅客貨物搭載ノ許否	
回航事由		回航事由		回航事由		回航事由		回航事由		回航事由	
記事		記事		記事		記事		記事		記事	

第五號書式  
 移民船檢査報告書  
 國 船 九今般移民船檢査執行候處別紙件名書  
 之通有之候條乙種船檢査證書交付相成度此段及報告候也  
 明治 年 月 日  
 檢査官吏 官氏名 印  
 (二名以上ナルトキハ連署ス)  
 (海事局長) 宛



船名		九移民船検査件名書		臨檢度數		回證書交付年月日		明治年月日	
乙種船舶検査證書番號第		號		検査主任					
船名	總噸數	船籍港	所有者	航路定限	航行期間	旅客總員	旅客定員	旅客室積量	端艇及七屬具
					從明治年月日至明治年月日				
運動場積量	病室積量	大便所	舷欄	舷欄	舷梯	平均速度	初メテ到達スヘキ港迄ノ航行時間	初メテ到達スヘキ港迄ノ航行時間	
救命浮環	救命艇	總容積	救命艇總容積	附屬品	消防手桶	消防布管	消防脚筒	救命燭	救命浮帶

甲種船舶検査證書交付簿		第六號書式(甲)		證書番號		回檢査		證書交付年月日		明治年月日	
本船番號		船名		信號符字							
品名		數料		初メテ到達スヘキ港迄ノ航行時間		シテ食及ヒ飲用水ヨリ露出シタル旅客員數		摘要			
白米		人									
麥粉		人									
麵粉		人									
乾麵		人									
獸肉		人									
鳥肉		人									
魚肉		人									
野菜類											
調味料類											
砂糖、醋、鹽											
飲用水		人									
記事											





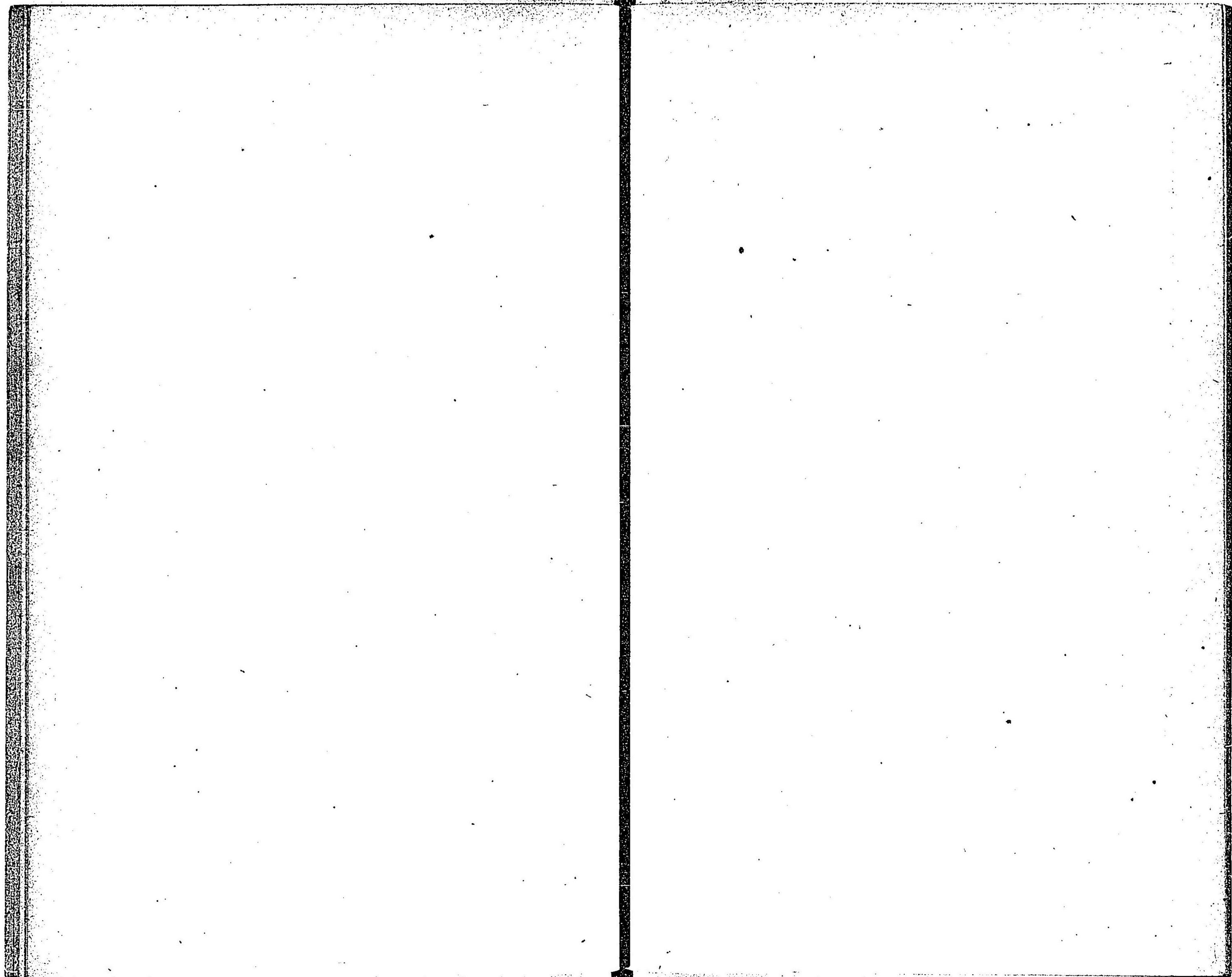


回航期 問	從明治	年	月	日
	至明治	年	月	日
回航航路				
旅客貨物搭載 ノ許否				
記事				
回航理由				
検査報告	明治	年	月	日
検査官吏名				

第六號書式(戊)	船名	所有者	證書有效期限	明治	年	月	日
證書交付年月日	明治	年	月	日	旅客定員		
					一等室	二等室	三等室
記事							

適航證書交付簿







明治三十四年  
 二月告示第百  
 號同三十四年  
 五月告示第百  
 五十三號及第  
 百三十五號同  
 同三十五年十  
 二月告示第百  
 九十六號同  
 三月告示第百  
 三十六號同  
 一月告示第百  
 三十一號同  
 三月告示第百  
 三十七號同  
 六月告示第百  
 六十八號同  
 二號及同八月  
 告示第百七十  
 十號正以テ追  
 加改正

○船舶検査執行地

明治三十三年十二月  
 遞信省告示第五百四十一號

東京海務局

武藏國東京 武藏國品川

下總國銚子

常陸國湊

伊豆國下田

橫濱海務署

武藏國橫濱 武藏國神奈川

相模國真鶴

浦賀海務署

相模國浦賀 相模國橫須賀

清水海務署

駿河國清水 遠江國掛塚

伊豆國松崎

鳥羽海務署

志摩國鳥羽 志摩國的矢

伊勢國大湊

半田海務署

尾張國半田 尾張國熱田

三河國大濱

石卷海務署

陸前國石卷 陸前國鹽竈

三河國三谷

新潟海務署

越後國新潟 越後國松崎

伏木海務署

越中國伏木 越中國東岩瀬

越中國石田

能登國七尾

越中國新湊



大阪海事局

攝津國大阪 近江國大津

和泉國堺

紀伊國和歌山

紀伊國新宮

丹後國舞鶴

越前國敦賀 越前國三國

神戶海務署

攝津國神戸 攝津國兵庫

阿波國撫養

高知海務署

土佐國高知 土佐國種崎

土佐國浦戶

土佐國長濱

多度津海務署

讚岐國多度津 備前國下津井

三津濱海務署

伊豫國三津濱 伊豫國高濱

伊豫國波止濱

伊豫國興居島

周防國屋代島

系崎海務署

備後國系崎 備後國尾道

備後國大濱

備後國土生

安藝國宇品

安藝國能地

安藝國大崎上島

安藝國生口島

安藝國高根島

安藝國吳

下關海務署

長門國下關 長門國藤曲

周防國麻里府

豐前國門司

筑前國若松

境海務署

伯耆國境 出雲國松江

長崎海務局

肥前國長崎 肥前國時津

肥前國茂木

肥前國網場

肥前國唐津

肥前國佐世保



口ノ津海務署

筑後國若津 筑後國大牟田

肥前國口ノ津

肥前國湊

鹿兒島海務署

薩摩國鹿兒島

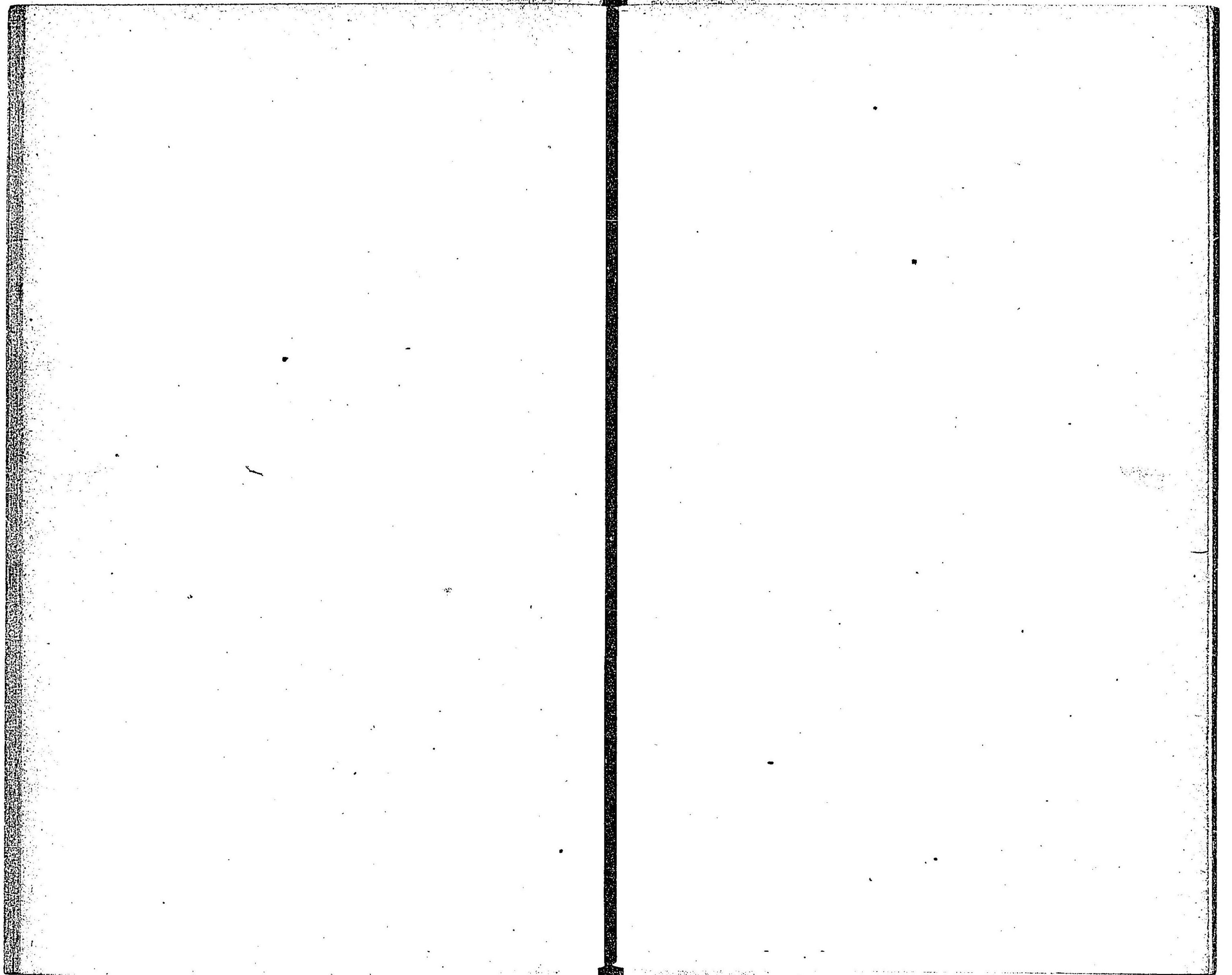
函館海事局

渡島國函館

小樽海務署

後志國小樽







○遠洋漁業獎勵法

明治三十八年二月  
法律第四十號

第一條 遠洋漁業ヲ獎勵スル爲國庫ハ豫算ノ定ムル所ニ依リ毎年度十五萬圓以內ヲ支出ス

第二條 本法ニ依リ獎勵金ヲ受クルコトヲ得ヘキ者ハ帝國臣民又ハ帝國臣民ノミナ社員又ハ株主トシテ帝國法律ニ從ヒ設立シタル法人ニ限ル

第三條 主務大臣ハ遠洋漁船検査規程ニ適合シタル日本船舶ヲ以テ遠洋ニ於ケル漁獵業又ハ漁獲物ノ處理運搬業ニ從事スル者ニ對シ其ノ業務ノ種類、場所、期間並船舶ノ構造、噸數及年齡ニ從ヒ率ヲ定メ五箇年ヲ超エサル期間ニ於テ漁業獎勵金ヲ下付スルコトヲ得但シ一箇年ノ定額ハ左ノ制限ヲ超ユルコトヲ得ス

一 汽船總噸數每一噸

二十二圓

一 帆船總噸數每一噸

十八圓

前項ニ掲ケタル船舶ノ船員ハ其ノ五分ノ四以上帝國臣民タルコトヲ要ス

第四條 主務大臣ハ前條ニ依リ獎勵金ヲ受クヘキ漁獵船乗組ノ漁獵員ニ對シ漁獵業ノ種類、場所及期間ニ從ヒ率ヲ定メ漁獵員獎勵金ヲ下付スルコトヲ得但シ一箇年ノ定額ハ左ノ制限ヲ超ユルコトヲ得ス

一 漁獵長每一人

七十二圓

一 漁獵手每一人

三十六圓

一 漁獵夫每一人

十二圓

第五條 主務大臣ハ豫メ認可シタル方法及設計ニ依リ遠洋漁船検査規程ニ定ムル構造ニ適合シタル日本船舶ヲ新造シ若ハ新造セシメ又ハ日本船舶ニ新造ノ機關ヲ据附ケ若ハ据附ケシメタル船舶所



有者ニ對シ其ノ噸數、馬力ニ從ヒ率ヲ定メ漁船獎勵金ヲ下付スルコトヲ得但シ左ノ制限ヲ超ユルコトヲ得ス

鐵、鋼製	四十圓
木鐵交造又ハ木鋼交造	三十五圓
木製	三十圓

一 蒸汽機關馬力每一馬力	十圓
一 石油發動機關純馬力每一馬力	二十圓

第六條 獎勵金ヲ下付スルコトヲ得ヘキ漁獵業ノ種類、船舶ノ噸數ノ制限並漁獵員ノ資格及定員ハ勅令ヲ以テ之ヲ定ム漁獵業ノ種類ニ依リ其ノ漁獵ノ場所ヲ制限スルノ必要アルトキ亦同シ

第七條 漁業獎勵金ヲ受クヘキ漁獵業者又ハ漁獲物處理運搬業者每業務期間ニ於テ其ノ業務ニ從事スルコト業務期間ノ四分ノ三ニ滿タサルトキ又ハ出漁中其ノ船舶ヲ去リタルトキハ其ノ期間ニ對スル獎勵金ヲ下付セス但シ船舶ノ沈没、破壊若ハ行衛不明又ハ自己ノ責ニ歸スヘカラサル事由ニ因リ業務ニ從事スルコト能ハサル場合ハ此ノ限ニ在ラス

漁獵員獎勵金ヲ受クヘキ漁獵員每業務期間ニ於テ其ノ業務ニ從事スルコト業務期間ノ四分ノ三ニ滿タサルトキ又ハ出漁中其ノ船舶ヲ去リタルトキハ其ノ期間ニ對スル獎勵金ヲ下付セス但シ業務中死亡シ又ハ故意若ハ重大ナル過失ニ因ルニ非スシテ傷痕ヲ受ケ若ハ疾病ニ罹リタルトキ及前項但書ノ場合ハ此ノ限ニ在ラス

第八條 漁船獎勵金ヲ受ケタル船舶ノ所有者及其ノ承繼人ハ其ノ獎勵金ヲ受ケタル日ヨリ五箇年間之ヲ外國人ニ讓渡、貸付又ハ擔保ニ供スルコトヲ得ス但シ既ニ受ケタル漁船獎勵金ヲ償還シタル



トキ、天災其ノ他抗拒スヘカテサレ強制ニ因リ航行ニ堪ヘサルニ至リタルトキ又ハ主務大臣ノ許可ヲ得タルトキハ此ノ限ニ在ラス

第九條 漁船獎勵金ヲ受ケタル船舶ノ所有者及其ノ承繼人ハ其ノ獎勵金ヲ受ケタル日ヨリ五箇年間主務大臣ニ於テ正當ノ事由ニ因リ已ムヲ得サルモノト認ムル場合ヲ除クノ外毎年業務期間ノ四分ノ三以上遠洋ニ於ケル漁獵又ハ漁獲物處理運搬ノ爲ニ使用シ又ハ使用セシムルコトヲ要ス

第十條 主務大臣ハ漁業獎勵金ヲ受ケタル者又ハ漁船獎勵金ヲ受ケタル船舶ノ所有者及其ノ承繼人ヲシテ遠洋漁業ニ關スル調査ヲ爲サシメ及漁業獎勵金ヲ受ケタル者ノ使用スル船舶又ハ漁船獎勵金ヲ受ケタル船舶ニ遠洋漁業練習生ヲ乗組マシムルコトヲ得

第十一條 遠洋漁業ノ指導、監督及遠洋漁業練習生養成ノ爲必要ナル費用ハ第一條ノ金額ヨリ支出シ之ニ充ツルコトヲ得

第十二條 主務大臣ハ漁業獎勵金ヲ受ケタル者又ハ漁船獎勵金ヲ受ケタル者及其ノ承繼人ノ業務ヲ監督シ之カ爲必要ナル命令ヲ發シ又ハ處分ヲ爲スコトヲ得

第十三條 主務大臣ハ本法又ハ本法ニ基キテ發スル命令ノ規定ニ違反シ又ハ主務大臣ノ命令ニ従ハサル者ニ對シ獎勵金ノ下付ヲ廢止スルコトヲ得

第十四條 詐僞ノ所爲ヲ以テ獎勵金ヲ受ケタル者又ハ第八條ノ規定ニ違反シタル者ハ三年以下ノ重禁錮又ハ千圓以下ノ罰金ニ處ス

前項ノ罪ヲ犯サルトシテ未ダ遂ケサル者ハ刑法未遂犯罪ノ例ニ依リ處斷ス

第十五條 主務大臣ハ詐僞ノ所爲ヲ以テ獎勵金ヲ受ケタル者ニ對シテハ其ノ因テ得タル金額、第八條又ハ第九條ノ規定ニ違反シタル者ニ對シテハ其ノ既ニ受ケタル金額ヲ償還セシムヘシ  
前項ノ償還金ハ國稅徵收法ノ規定ニ依リ之ヲ徵收スルコトヲ得



主務大臣ハ前項ノ徵收金ニ付國稅ニ次キ先取特權ヲ有ス

第十六條 本法又ハ本法ニ基キテ發スル命令ノ規定ニ違反シタル者ニハ刑法ノ減輕、再犯加重及數罪俱發ノ例ヲ用キス

第十七條 當業者カ未成年者又ハ禁治產者ナルトキハ本法又ハ本法ニ基キテ發スル命令ノ規定ニ依リ當業者ニ適用スヘキ罰則ハ之ヲ法定代理人ニ適用ス但シ其ノ營業ニ關シ成年者ト同一ノ能力ヲ有スル未成年者ニ付テハ此ノ限ニ在ラス

第十八條 當業者ハ其ノ代理人、戶主、家族、同居者、雇人其ノ他ノ從業者ニシテ其ノ業務ニ關シ本法又ハ本法ニ基キテ發スル命令ノ規定ニ違反シタルトキハ自己ノ指揮ニ出サルノ故テ以テ處罰ヲ免ルルコトヲ得ス

第十九條 前二條ノ場合ニ於テハ禁錮又ハ拘留ノ刑ニ處スルコトヲ得ス

第二十條 明治三十三年法律第五十二號ノ規定ハ本法又ハ本法ニ基キテ發スル命令ニ依ル犯罪ニ之ヲ準用ス

附則

第二十一條 本法ハ明治三十八年四月一日ヨリ八箇年間之ヲ施行ス但シ本法施行前ニ於テ獎勵金下付ノ許可ヲ受ケタル者ニ對シテハ其ノ許可期間内ハ仍從前ノ規程ヲ適用ス

第二十二條 總噸數二十噸未満ノ船舶ニ關シ本法ニ依リ獎勵金ヲ受ケ又ハ受ケムトスル場合ニ於テハ命令ノ定ムル所ニ依リ船舶検査法、船舶職員法、船舶法及船員法ノ規定ヲ準用スルコトヲ得



○遠洋漁業獎勵法ニ依リ獎勵金ヲ下付スルコトヲ得ヘキ  
漁獵業ノ種類、船舶ノ噸數ノ制限並漁獵員ノ資格及定  
員ニ關スル件 明治三十八年三月  
勅令第百十四號

第一條 遠洋漁業獎勵法ニ依リ獎勵金ヲ下付スルコトヲ得ヘキ漁獵業ノ種類左ノ如シ

- 一 鯨獵業
  - 二 臘虎、臘豚獸獵業
  - 三 旋網漁業
  - 四 打瀬網漁業
  - 五 流網漁業
  - 六 延繩漁業
  - 七 立繩漁業
  - 八 鰹釣漁業
- 第二條 遠洋漁業獎勵法ニ依リ獎勵金ヲ下付スルコトヲ得ヘキ船舶ノ噸數ノ制限左ノ如シ
- 一 鯨 獵 業 本船ヲ以テ漁獵ヲ爲スモノ 汽船總噸數八十噸以上百五十噸以下  
漁艇ヲ以テ漁獵ヲ爲スモノ 帆船總噸數百噸以上四百噸以下
  - 二 臘虎、臘豚獸獵業 漁艇ヲ以テ漁獵ヲ爲スモノ 帆船總噸數二十噸以上二百噸以下  
汽船總噸數五十噸以上二百噸以下
  - 三 旋 網 漁 業 漁艇ヲ以テ漁獵ヲ爲スモノ 汽船總噸數五十噸以上百五十噸以下  
帆船總噸數五十噸以上百五十噸以下



四 打瀬網漁業 本船ヲ以テ漁獵ヲ爲スモノ  
汽船總噸數五十噸以上二百噸以下  
帆船總噸數二十噸以上百噸未滿

五 流網漁業 本船ヲ以テ漁獵ヲ爲スモノ  
帆船總噸數十噸以上三十噸未滿  
漁艇ヲ以テ漁獵ヲ爲スモノ  
帆船總噸數三十噸以上百噸以下

六 延繩漁業 本船ヲ以テ漁獵ヲ爲スモノ  
帆船總噸數十噸以上三十噸未滿  
漁艇ヲ以テ漁獵ヲ爲スモノ  
帆船總噸數三十噸以上二百五十噸以下

七 立繩漁業 本船ヲ以テ漁獵ヲ爲スモノ  
帆船總噸數十噸以上二百五十噸以下  
漁艇ヲ以テ漁獵ヲ爲スモノ  
帆船總噸數三十噸以上二百五十噸以下

八 鰹釣漁業 本船ヲ以テ漁獵ヲ爲スモノ  
汽船總噸數五十噸以上二百噸以下  
帆船總噸數三十噸以上百噸以下  
漁艇ヲ以テ漁獵ヲ爲スモノ  
汽船總噸數八十噸以上三百五十噸以下  
帆船總噸數十五噸以上百五十噸以下

九 漁獲物處理運搬業  
汽船總噸數八十噸以上三百五十噸以下  
帆船總噸數十五噸以上百五十噸以下

第三條 遠洋漁業獎勵法ニ依リ獎勵金ヲ下付スルコトヲ得ヘキ漁獵員ハ漁獵長、漁獵手又ハ漁獵夫  
ニシテ年齡滿十六年以上ノ男子ニ限ル

第四條 漁獵長及漁獵手タルヘキ者ハ主務大臣ノ定ムル規定ニ依リ左ノ免狀ヲ有スルコトヲ要ス

一 甲種漁獵長免狀

二 乙種漁獵長免狀

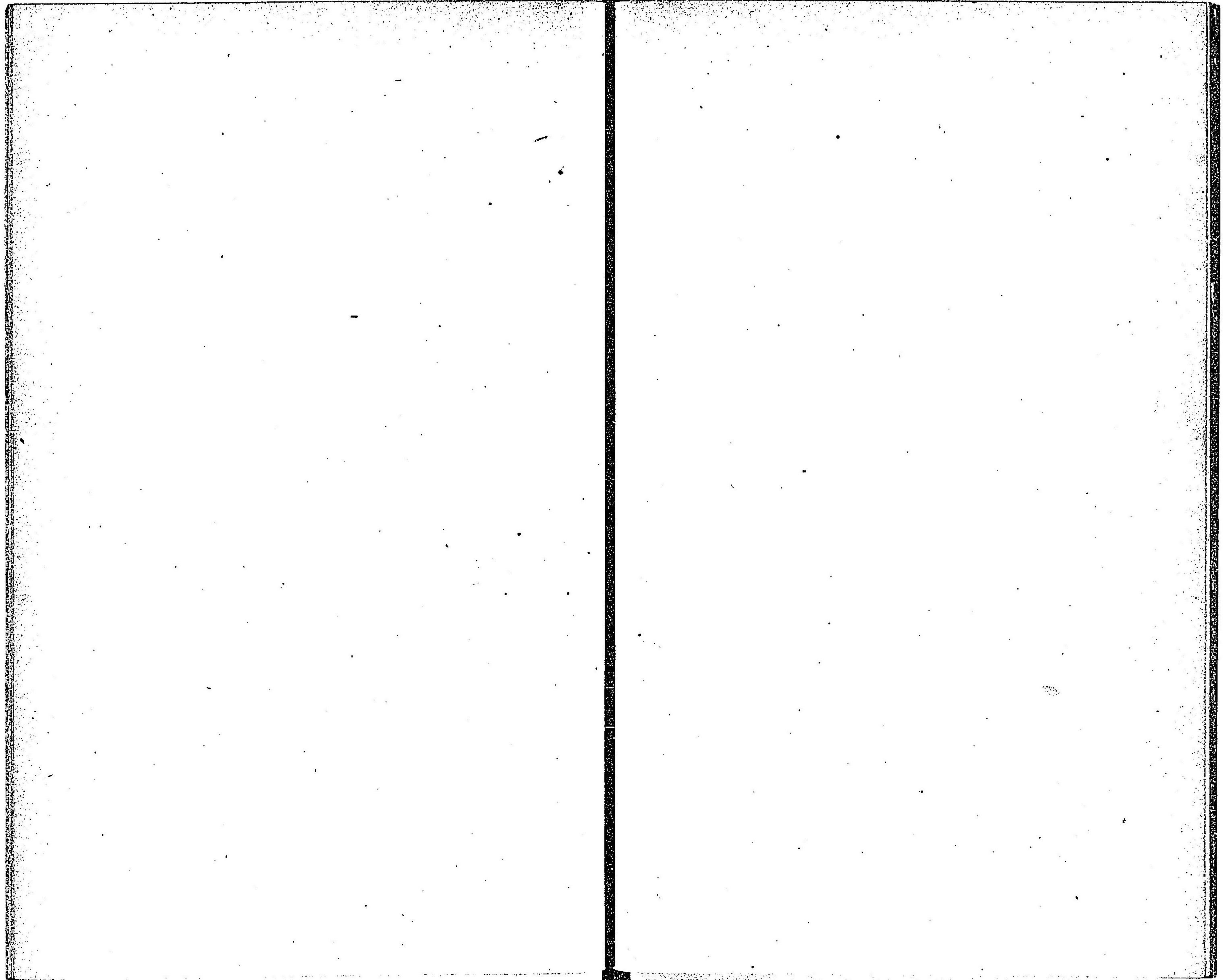
三 丙種漁獵長免狀

四 漁獵手免狀











○遠洋漁業獎勵法施行細則

明治三十八年三月  
農商務省令第十一號

- 第一條 遠洋漁業獎勵法ニ依リ獎勵金ヲ受ケ又ハ受ケムトスル總噸數二十噸未満ノ遠洋漁船ニ關シテハ船舶法第四條、第七條、第九條船舶検査法第四條、第五條船員法第三條乃至第十二條、第二十六條乃至第三十五條、第七十九條並船舶法施行細則及船員法施行細則ノ規定ヲ準用ス
- 第二條 遠洋漁船検査ニ關シテハ船舶検査法施行細則第十三條、第十七條、第十九條乃至第二十五條、第四十四條、第四十九條、第五十條、第五十六條及第七十二條ノ規定ヲ準用ス
- 第三條 本則ノ規定ニ依リ船長ノ行フヘキ職務ハ船長ヲ乘組マシメサル總噸數二十噸未満ノ船舶ニ在リテハ漁獵長之ヲ行フヘシ
- 第四條 漁業獎勵金ヲ受ケムトスル者ハ書式第一號ニ依ル願書ニ左ノ書類ヲ添ヘ住所又ハ業務執行ノ爲設ケタル事務所ノ所在地ノ管轄地方長官ヲ經由シ之ヲ農商務大臣ニ差出スヘシ
- 一 書式第二號ニ依ル業務目論見書
  - 二 船舶甲板裝置圖及艙内裝置圖
  - 三 總噸數二十噸以上ノ船舶ニ付テハ船舶國籍證書寫及船舶検査證書寫、總噸數二十噸未満ノ船舶ニ付テハ船鑑札寫
- 出願人カ法人ナルトキハ前項書類ノ外定款及社員名簿又ハ株主名簿、組合ナルトキハ契約書及組合員ノ名簿、遠洋漁船検査證書ヲ受有スル者ナルトキハ尙遠洋漁船検査證書ノ寫ヲ願書ニ添付スヘシ
- 第一項ノ出願ハ使用セムトスル船舶ノ製造中ト雖書式第三號ニ依ル願書ヲ差出シテ之ヲ爲スコトヲ得此ノ場合ニ於テハ第一項第三號ノ書類ハ船舶検査證書及船舶國籍證書又ハ船鑑札ヲ受ケタル



後遲滯ナク之ヲ差出スヘシ

前項ノ場合ニ於テハ其ノ願書ニ第五條第二號及第四號ノ書類ヲ添付スヘシ但シ第五條ニ依リ漁船獎勵金下付ノ出願ヲ爲シタル場合ハ此ノ限ニ在ラス

第五條 漁船獎勵金ヲ受ケムトスル者ハ書式第四號ニ依ル願書ニ左ノ書類ヲ添ヘ住所ノ管轄地方長官ヲ經由シ之ヲ農商務大臣ニ差出スヘシ

一 第四條第一號ノ書類

二 書式第五號ニ依ル船舶件名書

三 船圖

四 製造、据付仕様書及經費豫算書

前條第二項ノ規定ハ前項ノ願書ニ關シ之ニ準用ス

第一項第三號船圖ハ船舶ヲ新造スル者ニ在リテハ船體線圖、船體中央橫截面圖、船體中心線縱截面圖、船體各甲板平面圖、艙内平面圖、裝帆圖、汽機圖、汽罐圖又ハ發動機圖、船舶ニ新造ノ機關ヲ据付クル者ニ在リテハ機關室橫截面圖、船體各甲板平面圖、艙内平面圖、裝帆圖、汽機圖及汽罐圖又ハ發動機圖ノ各種ニ分チ其ノ寸法ヲ附記シ汽機圖ニハ汽機縱橫平面各截面並冷汽器附屬唧筒ノ截面ヲ汽罐圖ニハ縱橫截面、前面及背面ヲ記入スヘシ

第六條 農商務大臣第四條ノ願書ヲ受理シタルトキハ之ヲ審査シ其船舶カ遠洋漁船検査證書ヲ受有スルモノナルトキハ當該官吏ヲシテ業務設備検査ヲ行ハシメ遠洋漁船検査證書ヲ受有セサルモノナルトキハ管海官廳ノ遠洋漁船検査ヲ受クヘキ旨ヲ出願人ニ通知シ其ノ検査終了後當該官吏ヲシテ業務設備検査ヲ行ハシムヘシ

前項ノ業務設備検査ニ合格シタルトキハ農商務大臣ハ地方長官ヲ經テ漁業獎勵金下付ノ許可指令



書ヲ出願人ニ交付スヘシ

第七條 前條ニ依リ遠洋漁船検査ヲ受クヘキ旨ノ通知ヲ受ケタル者ハ書式第六號ニ依ル申請書ヲ船舶所在地ノ管轄管海官廳ニ差出スヘシ

第八條 農商務大臣第五條ノ願書ヲ受理シタルトキハ之ヲ審査シ適當ト認ムルトキハ地方長官ヲ經テ漁船獎勵金下付ノ許可指令書ヲ出願人ニ交付スヘシ

第九條 前條ノ許可指令書ヲ受ケタル者ハ船舶ノ新造又ハ機關ノ据付ニ關シ管海官廳又ハ主務大臣ノ特ニ指定シタル官吏ノ指揮ニ從フコトヲ要ス

船舶ノ新造又ハ機關ノ据付ヲ終リタルトキハ許可指令書ヲ受ケタル者ハ遠洋漁船検査ヲ管海官廳ニ申請スヘシ

第十條 漁業獎勵金下付ノ許可ヲ受ケタル者ハ其ノ許可期間内、漁船獎勵金ヲ受ケタル船舶ノ所有者ハ漁船獎勵金ヲ受ケタル日ヨリ五箇年内ハ船舶ノ航行期間満了シタル場合ニ於テ遠洋漁船検査ヲ管海官廳ニ申請スヘシ但シ正當ノ事由アルトキハ此ノ限ニ在ラス

前項但書ノ場合ニ於テハ其ノ事由ヲ具シ農商務大臣ノ認可ヲ受クヘシ

第十一條 管海官廳ニ於テ第七條、第九條及第十條ノ申請書ヲ受理シタルトキハ遠洋漁船検査規程ニ依リ検査ヲ行ヒ適當ト認メタルトキハ書式第七號ニ依ル遠洋漁船検査證書ヲ申請人ニ交付スヘシ

船舶ノ航行期間内ト雖業務主ヨリ遠洋漁船検査ノ申請アリタルトキハ管海官廳ニ於テ相當ノ事由アリト認ムル場合ニ限リ前項ニ依リ検査ヲ行フヘシ

第十二條 漁業獎勵金下付ノ許可ヲ受ケタル者ハ每業務期ノ始ニ於テ期日及場所ヲ定メ業務設備検査ヲ農商務大臣ニ申請スヘシ



農商務大臣ニ於テ業務設備ヲ不完全ナリト認ムルトキハ再検査ヲ受ケヘキ旨ヲ申請人ニ命スルコトヲ得

第十三條 漁業獎勵金下付ノ許可ヲ受ケタル者ニシテ左ノ各號ノ一ニ該當スルトキハ其ノ事實ノアリタル日又ハ其ノ事實ヲ知リタル日ヨリ三十日以内ニ其ノ旨農商務大臣ニ届出ツヘシ

- 一 業務ヲ廢止シタルトキ
  - 二 法人若ハ組合カ解散又ハ破産シタルトキ
  - 三 船舶カ日本船舶ノ資格ヲ喪失シタルトキ
  - 四 船舶カ滅失、沈没シ若ハ行衛不明トナリタルトキ又ハ解散セラレタルトキ
  - 五 遠洋漁船検査證書ノ交付ヲ受ケ得サルトキ
  - 六 前各號ノ外獎勵金ヲ受ケヘキ條件ヲ缺キタルトキ
- 法人若ハ組合カ解散又ハ破産シタル場合ニハ其ノ清算人又ハ破産管財人ヨリ前項ノ手續ヲ爲スヘシ

第十四條 遠洋漁船検査證書ヲ受有スル者ニシテ左ノ各號ノ一ニ該當スルトキハ其ノ事實ノアリタル日又ハ其ノ事實ヲ知リタル日ヨリ三十日以内ニ其ノ證書ヲ管海官廳ニ返納スヘシ但シ船舶ノ滅失其ノ他ノ事由ニ因リ之ヲ返納スルコト能ハサルトキハ此ノ限ニ在ラス此ノ場合ニ於テハ其ノ事由ヲ具シ管海官廳ニ届出ツヘシ

- 一 航行期間ノ滿了シタルトキ
- 二 業務設備検査ニ合格セサルトキ
- 三 漁船獎勵金ヲ受ケタル日ヨリ五箇年ヲ經過シタル船舶若ハ漁船獎勵金ヲ受ケサル船舶ニシテ漁業獎勵金下付許可期間ノ滿了シタルトキ又ハ漁業獎勵金ノ下付ヲ廢止セラレタルトキ



四 前條第一項第一號乃至第四號及第六號ニ該當シタルトキ

前條第二項ノ規定ハ本條ニ之ヲ準用ス

第十五條 遠洋漁船検査證書ニ記載シタル事項ニ變更ヲ生シタルトキハ、業務主又ハ船長ハ遲滞ナク

其ノ書換ヲ管海官廳ニ申請スヘシ

第十六條 遠洋漁船検査證書カ滅失又ハ毀損シタルトキハ業務主又ハ船長ハ其ノ事由ヲ具シ遲滞ナク其ノ再交付ヲ管海官廳ニ申請スヘシ

第十七條 漁業獎勵金又ハ漁船獎勵金下付ノ許可ヲ受ケタル者ニシテ其ノ許可期間内ニ、漁船獎勵金ヲ受ケタル船舶ノ所有者ニシテ其ノ獎勵金ヲ受ケタル日ヨリ五箇年内ニ氏名若ハ名稱又ハ住所ヲ變更シタルトキ又ハ死亡シタルトキハ二週間内ニ其ノ旨農商務大臣ニ届出ツヘシ

前項死亡ノ場合ニ於テハ相續人ヨリ其ノ手續ヲ爲スヘシ

第十八條 漁船獎勵金ヲ受ケタル船舶ノ所有者ニシテ漁船獎勵金ヲ受ケタル日ヨリ五箇年内ニ其ノ船舶ヲ讓渡シタルトキハ遲滞ナク書式第八號ニ依ル届書ヲ農商務大臣ニ差出スヘシ

第十九條 漁船獎勵金ヲ受ケタル船舶ノ所有者又ハ其ノ承繼人ニシテ遠洋漁業獎勵法第九條ノ規定ニ依リ船舶ヲ使用シ若ハ使用セシムルコト能ハサルトキ又ハ漁業獎勵金下付ノ許可ヲ受ケタル者ニシテ其ノ許可期間内ニ於テ業務ヲ休止セムトスルトキハ其ノ事由ヲ具シ農商務大臣ノ認可ヲ受クヘシ

第二十條 漁業獎勵金下付ノ許可ヲ受ケタル者業務ニ従事スルトキハ發著ノ都度其ノ事由ヲ具シ帝國ニ在リテハ警察本分署、外國ニ在リテ帝國領事又ハ帝國貿易事務官ニ届出テ其ノ證明ヲ受クヘシ

第二十一條 漁業獎勵金下付ノ許可ヲ受ケタル者毎業務期間ニ於ケル業務ヲ終了シタルトキハ業務主又ハ船長ハ其ノ旨ヲ農商務大臣ニ届出テ且帝國ニ在リテハ最寄警察本分署、外國ニ在リテハ帝



國領事又ハ帝國貿易事務官ニ書式第九號ニ依ル申請書ヲ差出シ其ノ證明ヲ受クヘシ

第二十二條 業務期間内ニ於テ避難ノ爲又ハ薪水糧食ノ積入、漁獲物ノ陸揚若ハ船舶、漁具ノ修繕ニ要シタル日數及農商務大臣ノ必要ト認メタル航行碇泊ノ日數ハ就業日數ト看做ス

第二十三條 漁業獎勵金下付ノ許可ヲ受ケ其ノ業務ニ從事シタル者ニシテ業務期間ヲ終リタルトキハ書式第十號ニ依ル請求書ニ業務日誌、書式第十一號ニ依ル業務明細書並第二十條及第二十一條ノ證明書ヲ添ヘ之ヲ農商務大臣ニ差出シ獎勵金ノ下付ヲ請求スルコトヲ得

第二十四條 漁船獎勵金下付ノ許可ヲ受ケタル者ニシテ遠洋漁船検査證書ヲ受ケタルトキハ書式第十二號ニ依ル請求書ニ其ノ寫ヲ添ヘ之ヲ農商務大臣ニ差出シ獎勵金ノ下付ヲ請求スルコトヲ得

第二十五條 業務主カ毎業務期間ヲ終リタルトキハ其ノ船舶ニ乗組ミタル漁獵員ハ其ノ業務主ヲ代理人ト爲シ書式第十三號ニ依ル請求書ヲ農商務大臣ニ差出シ獎勵金ノ下付ヲ請求スルコトヲ得

前項請求書ニハ書式第十四號ニ依ル漁獵員明細書ヲ添付スヘシ

第二十六條 遠洋漁業獎勵法第七條第一項但書及第二項但書ノ場合ニ於テハ請求書ニ其ノ事由ヲ推定スヘキ證據書類ヲ添ヘ獎勵金ノ下付ヲ請求スルコトヲ得

前項ノ場合ニ於テ死亡シ又ハ行衛不明トナリタル漁獵員ニ對スル獎勵金ハ其ノ正當相續人タルヘキ者ヨリ之ヲ請求スルコトヲ得此ノ場合ニ於テ請求人ハ其ノ親族關係ヲ證明スヘキ書類ヲ添付スヘシ

第二十七條 遠洋漁業獎勵法又ハ本則ノ規定ニ違反シ起訴セラレタル者ニ對シテハ其ノ裁判ノ確定スル迄獎勵金ノ下付ヲ中止スルコトヲ得

第二十八條 漁獵職員試験ハ農商務大臣ノ定ムル場所及期日ニ於テ之ヲ執行ス

農商務大臣ニ於テ臨時試験ヲ執行スル必要アリト認ムルトキハ別ニ其ノ場所及期日ヲ定ム



第二十九條 漁獵職員試験ヲ受ケムトスル者ハ試験期日七日前迄ニ書式第十五號ニ依ル願書ヲ農商務大臣ニ差出スヘシ

漁獵職員免狀ノ返納ヲ命セラレタル者ハ其ノ處分ヲ受ケタル日ヨリ二箇年間前條ノ試験ヲ受ケルコトヲ得ス

第三十條 漁獵職員試験ヲ受ケムトスル者ハ左ノ各號ノ一ニ該當スルコトヲ要ス

甲種漁獵長

一 乙種漁獵長免狀ヲ有シ一箇年以上其ノ職ヲ執リタル者又ハ各種船長、甲種一等運轉士甲種二等運轉士若ハ乙種一等運轉士ノ免狀ヲ有シ一箇年以上遠洋漁獵船ニ乗組ミタル者

乙種漁獵長

一 丙種漁獵長免狀、海技免狀又ハ水産講習所漁撈科卒業證書ヲ有シ二箇年以上遠洋漁獵船ニ乗組ミタル者

丙種漁獵長

一 漁獵手免狀ヲ有シ一箇年以上遠洋漁獵船ニ乗組ミタル者、四箇年以上航洋帆船ニ乗組ミ内一箇年以上遠洋漁獵船ニ乗組ミタル者又ハ五箇年以上沖合ノ漁業ニ従事シ内一箇年以上航洋帆船ニ乗組ミタル者

漁獵手

一 漁獵夫ト爲リ二箇年以上遠洋漁獵船ニ乗組ミタル者又ハ四箇年以上沖合ノ漁業ニ従事シタル者

第三十一條 農商務大臣ハ漁獵職員試験ニ合格シタル者ニ對シ相當ノ免狀ヲ交付スヘシ

第三十二條 農商務大臣ハ遠洋漁業練習生ノ修業證書又ハ水産講習所遠洋漁業科ノ修業證書ヲ有スル者ニ對シ試験ヲ用キスシテ相當ノ免狀ヲ交付スルコトヲ得



第三十三條 農商務大臣ハ漁獵職員ニシテ左ノ各號ノ一ニ該當スル者ニ對シ免狀ノ行使ヲ停止シ又ハ免狀ノ返納ヲ命スルコトヲ得

- 一 遠洋漁業獎勵法又ハ同法ニ依リ發スル命令ニ違背シタル者
- 二 海員懲戒法ニ依リ懲戒處分ヲ受ケタル者

詐偽ノ所爲ヲ以テ免狀ヲ受ケタル者ニ對シテハ其ノ免狀ノ返納ヲ命スヘシ

第三十四條 漁業獎勵金下付ノ許可ヲ受ケタル者ハ每業務期間ヲ終リタル日ヨリ二箇月以内ニ業務收支計算書ヲ農商務大臣ニ差出スヘシ但シ事業年度ヲ定メタルモノニ在リテハ其ノ年度ノ終了後二箇月以内ニ之ヲ差出スコトヲ得

第三十五條 漁船獎勵金ヲ受ケタル船舶ノ所有者ハ漁船獎勵金ヲ受ケタル日ヨリ五箇年間其ノ船舶ヲ使用シ若ハ使用セシメタル業務ニ關シ毎年一回其ノ收支計算書及業務報告書ヲ農商務大臣ニ差出スヘシ但シ其ノ業務主ニシテ前條ノ適用ヲ受ケル場合ハ此ノ限ニ在ラズ

第三十六條 漁業獎勵金下付ノ許可ヲ受ケタル者ニ在リテハ其ノ許可期間内漁船獎勵金ヲ受ケタル者ニ在リテハ其ノ獎勵金ヲ受ケタル日ヨリ五箇年間ハ帳簿ヲ備ヘ其ノ業務ニ關スル收支ヲ記載シ帳簿閉鎖ノトキヨリ二箇年間之ヲ保存スヘシ

農商務大臣ハ何時ニテモ當該官吏ナシテ前項ノ帳簿ヲ検査セシムルコトヲ得

第三十七條 漁船獎勵金ヲ受ケタル船舶ノ所有者ニシテ漁船獎勵金ヲ受ケタル日ヨリ五箇年間ニ於テ天災其ノ他抗拒スヘカラサル強制ニ因リ航行ニ堪ヘサル場合ニ其ノ船舶ヲ外國人ニ讓渡、貸付又ハ擔保ニ供シタルトキハ所有者又ハ船長ヨリ其ノ事由ヲ具シ農商務大臣ニ届出ツヘシ

第三十八條 遠洋漁業獎勵法第十條ニ依リ遠洋漁業練習生ヲ乘組マシメタル船舶ノ船長及漁獵長ハ練習生ヲシテ航海及漁獵ニ關スル技術ヲ練習セシメ其ノ品行及技能ニ注意シ每業務期ニ於ケル業



務ヲ終リタル後遲滯ナク其ノ狀況ヲ農商務大臣ニ報告スヘシ

第三十九條 遠洋漁業獎勵法第十條ニ依リ遠洋漁業ニ關スル調査ヲ命セラレタル者ハ指定ノ期間内

ニ其ノ報告ヲ爲スヘシ

第四十條 第十條、第十三條乃至第十九條、第二十四條乃至第三十七條ノ規定ニ違反シ若ハ帳簿ノ  
檢査ヲ拒ミタル者ハ二十五圓以下ノ罰金ニ處ス

附 則

第四十一條 本則ハ明治三十八年四月一日ヨリ之ヲ施行ス

第四十二條 農商務大臣ハ本則施行後二箇年間左ノ各號ノ一ニ該當スル者ニ對シ相當ノ漁獵職員免  
狀ヲ交付スルコトヲ得

- 一 本則施行以前ニ於テ一箇年以上遠洋漁獵船ニ乗組ミ船長又ハ漁獵長ノ職務ヲ執リタル者
- 二 本則施行以前ニ於テ一箇年以上遠洋漁獵船ニ乗組ミ漁獵ニ從事シタル者

(書式)

第一號

漁業獎勵金下付願

今般遠洋漁業獎勵法ヲ遵守シ所有(何縣何郡何村何番地何某所有)ノ汽(帆)船何丸ヲ以テ漁獵業(漁獲物處理運搬業)ニ從事致候ニ  
付漁業獎勵金下付許可相成度成規書類ヲ添へ此段相願候也

年 月 日

族籍住所

氏

名

印

農商務大臣爵氏名殿

追テ檢査ノ義ハ何月何日何地ニ於テ相受度候也

第二號



業務目論見書

- 一 漁獵ノ種類及漁獵具、又ハ處理運搬ノ目的物ノ種類及其漁獵方法
- 二 漁獲物處理法又ハ處理運搬方法及處理具
- 三 業務期間
- 四 業務場所但シ處理運搬船ニ在テ航路ヲ定メタルトキハ之ヲ記載スヘシ
- 五 船員職務別、其ノ員數並漁獵長及其ノ免狀ノ寫但漁獲物處理運搬船ニ在リテハ船長及其ノ免狀ノ寫
- 六 業務豫算

一金	總額
內	
船 舶	
船舶附屬具	
漁獵具	
處理具	
雜具	
收支	
收入	
總額	
內	
漁獲高但シ何々若干單價若干	
何々但シ何々	
支出	
總額	
內	
一金	



金

内

船員給料並歩合金賞與金

船長但シ一箇月何回何箇月分

漁獵長但シ同前

漁獵手但シ同前何人分

漁獵夫但シ同前

何々但シ同前

歩合金但シ漁獲高ノ何分

賞與金

消耗品費

金 内

糧食費但シ米若干單價若干副食物何々單價若干

薪炭油費但シ單價若干

漁獵用消耗品但シ何々

處理製造用消耗品但シ何々

修繕費

雜費

金 金

第三號

漁業獎勵金下付願

今般遠洋漁業獎勵法ヲ遵守シ何地ニ於テ製造中ノ所有(何縣何郡何村何番地何某所有)ノ汽(帆)船ヲ以テ漁獵業(漁獲物處理運搬業)ニ從事可致ニ付漁業獎勵金下付許可相成度成規等類ヲ添ヘ此段相願候也

年 月 日

族籍住所

氏

名 印



農商務大臣爵氏名殿

追テ検査ノ義ハ何月何日何地ニ於テ相受度候也

第四號

漁船獎勵金下付願

今般遠洋漁業獎勵法ヲ遵守シ遠洋漁船新造(新造機關ヲ据付)候ニ付漁船獎勵金下付許可相成度成規書類ヲ添ヘ此段相願候也

年 月 日

族籍住所

氏

名

印

農商務大臣爵氏名殿

第五號

船舶件名書

- 甲號(船舶ヲ新造スルモノ)
- 一 船種及豫定ノ資格
- 二 外板及船骨材料
- 三 計畫總噸數
- 四 計畫速度(機關ヲ有スルモノ)
- 五 機關ノ種類及數(同上)
- 六 推進器ノ數(同上)
- 七 計畫實馬力又ハ純馬力(同上)
- 八 豫定起工年月日
- 九 豫定竣工年月日
- 十 造船所又ハ製造者ノ住所氏名若ハ名稱
- 乙號(新造機關ヲ据付クルモノ)
- 一 船種、船名(機關ヲ据付クヘキ船舶)



- 二 所有者住所氏名(同上)
- 三 總噸數(同上)
- 四 計速速力
- 五 機關ノ種類及數
- 六 推進器ノ數
- 七 計實馬力又ハ純馬力
- 八 豫定起工年月日
- 九 豫定竣工年月日
- 十 機關製造者ノ住所氏名若ハ名稱及據付場所

第六號

遠洋漁船検査申請書

- 一 船舶ノ種類、名稱、總噸數
- 二 所有者ノ住所及氏名若ハ名稱
- 三 業務主ノ住所及氏名若ハ名稱
- 四 船籍港又ハ定繫所
- 五 漁獵長ノ氏名及其ノ免狀ノ種類
- 六 業務種類
- 七 業務期間
- 八 業務場所
- 九 検査ヲ受クヘキ期日及場所

右船舶ノ構造及器具検査相受度成規書類ヲ添(此段申請候也)

年 月 日

住所 氏

名 印



管海官廳御中

第七號 (縦一尺九寸 横一尺一寸)

第 號

遠洋漁船檢査證書

右檢査ヲ遂ケ此ノ證書ヲ交付ス 明治 年 月 日	船又 長ハ	漁獵 長	定船 員	漁健 數	航 行	航 路	總噸 數	船名 種	番 號	本 船 第 號
					至從 明 治 年 年 月 月 日 日	限 定				
	期業 間務	種業 類務	主務業	者有所	定又 船籍 所ハ					
	至從 明 治 年 年 月 月 日 日									

管海官廳名印

第八號

船舶所有權移轉屆



一 本船番號(遠洋漁船検査證書記載ノ番號)

二 船種船名

右ハ年月日遠洋漁業獎勵法ニ依リ漁船獎勵金ヲ受ケタル船舶ニシテ今般私共兩人ノ間ニ於テ所有權ヲ授受候ニ付テハ同法ノ規定遵守可仕此段及御届候也

年 月 日

族籍住所

(賣主) 氏

名 (印)

族籍住所

(買主) 氏

名 (印)

農商務大臣爵氏名殿

第九號

業務終了検査申請書

一 船種船名

一 入港年月日

一 船員

雇入年月日・職	務	生 年 月	族 籍 住 所	氏 名

右御検査ノ上證明相成度遠洋漁業獎勵法施行細則第十九條ニ依リ此段申請候也











右何年何月何日何地ヲ發シ何年何月何日何地ニ歸着セル何某ノ使用汽(帆)船何九ニ乘組成規ノ期間漁獵ニ從事致候ニ付前記獎勵金御支給相成度別紙委任狀相添ヘ此段及請求候也

年 月 日

何九乘組漁獵員代

住 所

何九業務主 氏

名 印

農商務大臣爵氏名殿

第十四號

漁獵員明細書

自	至	就 業 年 月 日	職 務	獎 勵 金	族 籍 氏 名	記 事

(備考) 途中下船シタル者ハ記事欄内ニ其事由ヲ記スヘシ

第十五號

漁獵職員試驗願

族籍住所

氏

名

生 年 月 日

今般何種漁獵長(漁獵手)試驗相受度別紙履歴書ヲ添ヘ此段相願候也



年 月 日

農商務大臣爵氏名殿

氏

名

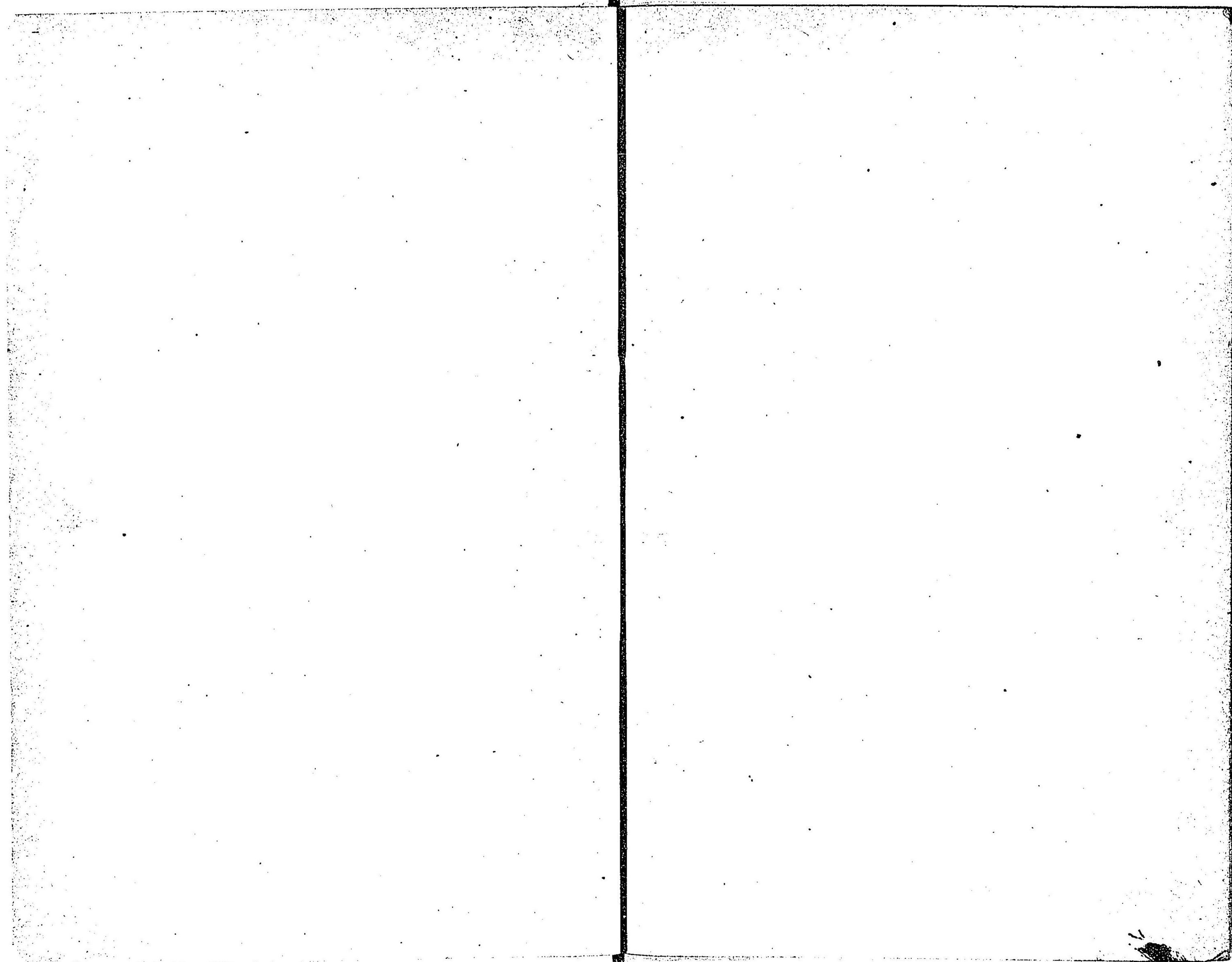
印

(別紙)

履 歴 書

- 一 漁獵又ハ航海ニ關スル事項
- 二 學校講習所等ノ卒業證書ヲ有スルモノハ其ノ寫
- 三 海技免狀ヲ有スルモノハ其ノ寫







明治三十八年七月廿二日印刷  
明治三十八年七月廿一日發行

遞信省管船局

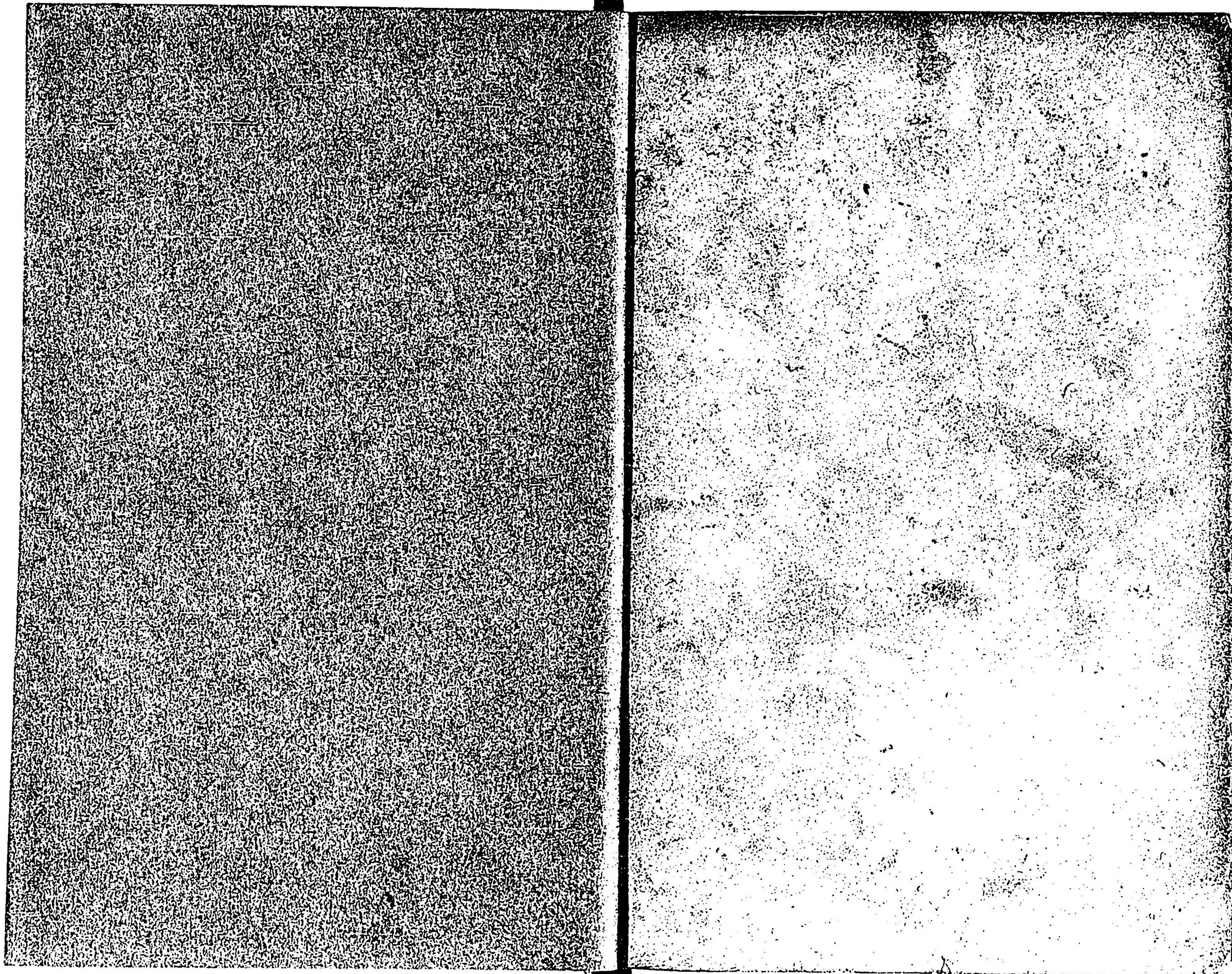
東京市京橋區宗十郎町十五番地

印刷者 松本 魁

東京市京橋區宗十郎町十五番地

印刷所 合資會社 東京國文社



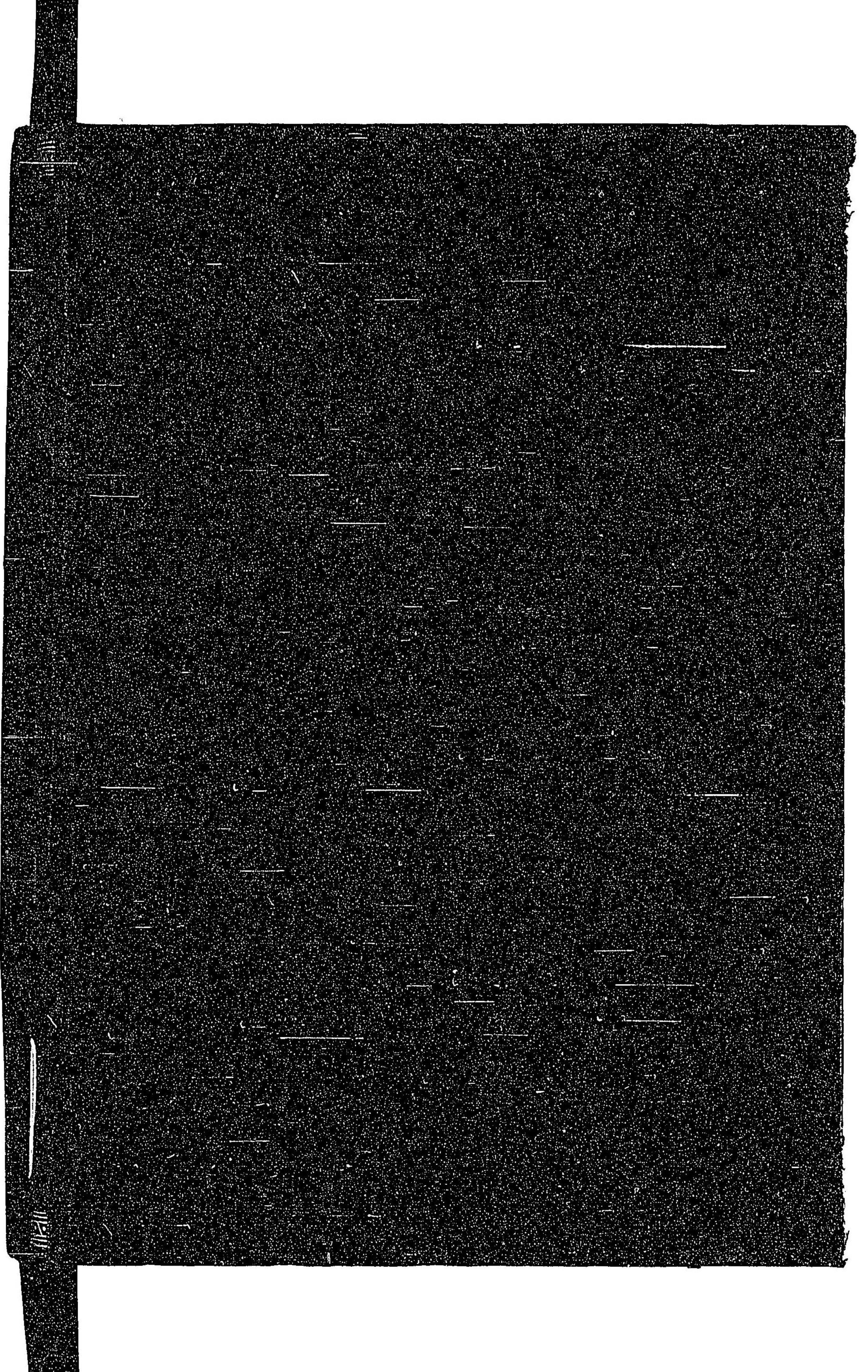




319

128







319  
128

禁電子式複写

038123-000-2

CZ-477-04

船舶検査法及関係法令

逡信省管船局

M38

BBY-0170





892