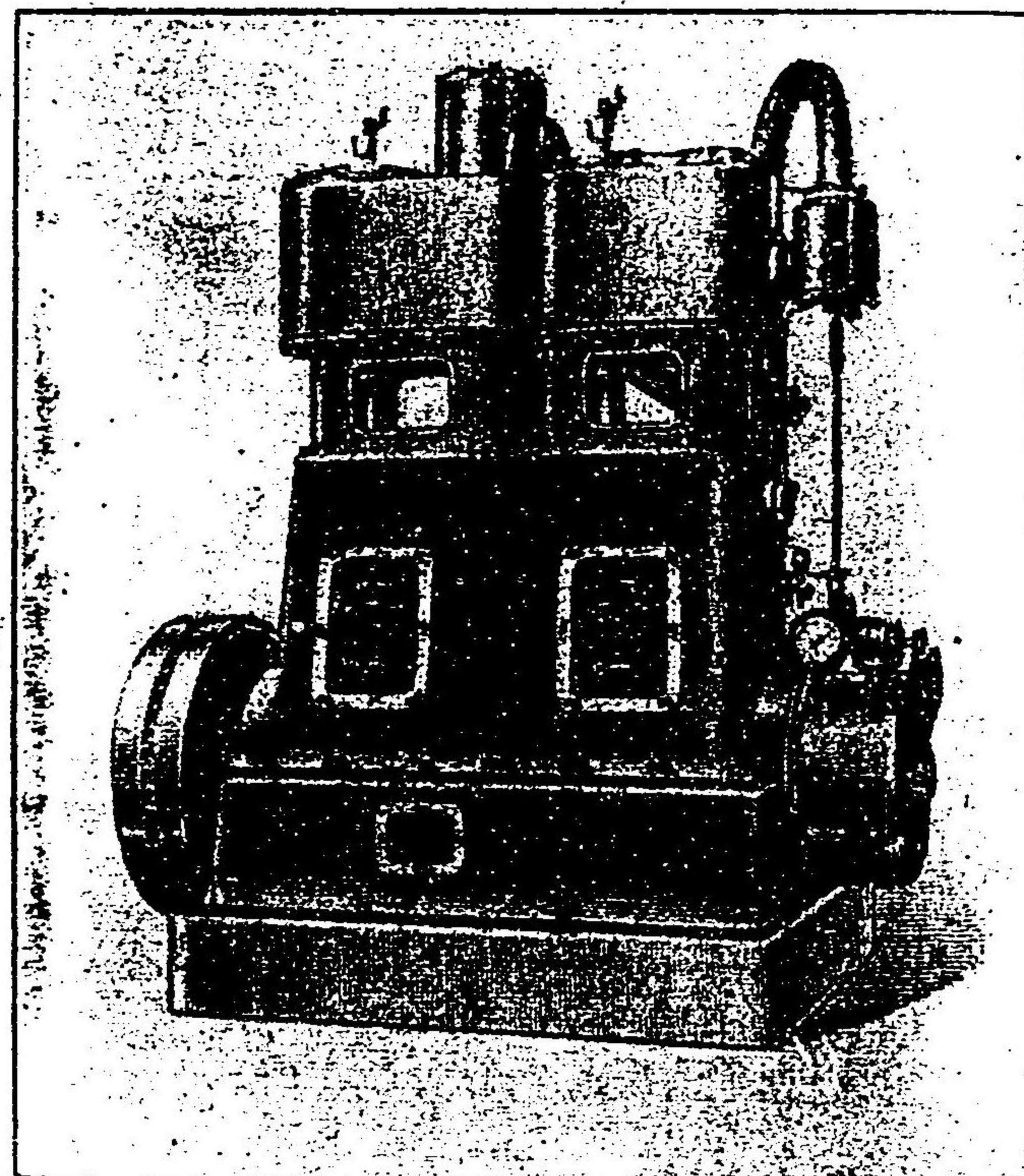


ヒーリング商會

L. J. HEALING & Co.
BROWETT-LINDLEY
ENCLOSED TYPE-FORCED LUBRICATION
STEAM ENGINES

Two Crank Compound
and
Three Crank
Triple Expansion
from
20 to 1500 Horse Power

For dynamo driving for
Lighting and
Transmission of Power.



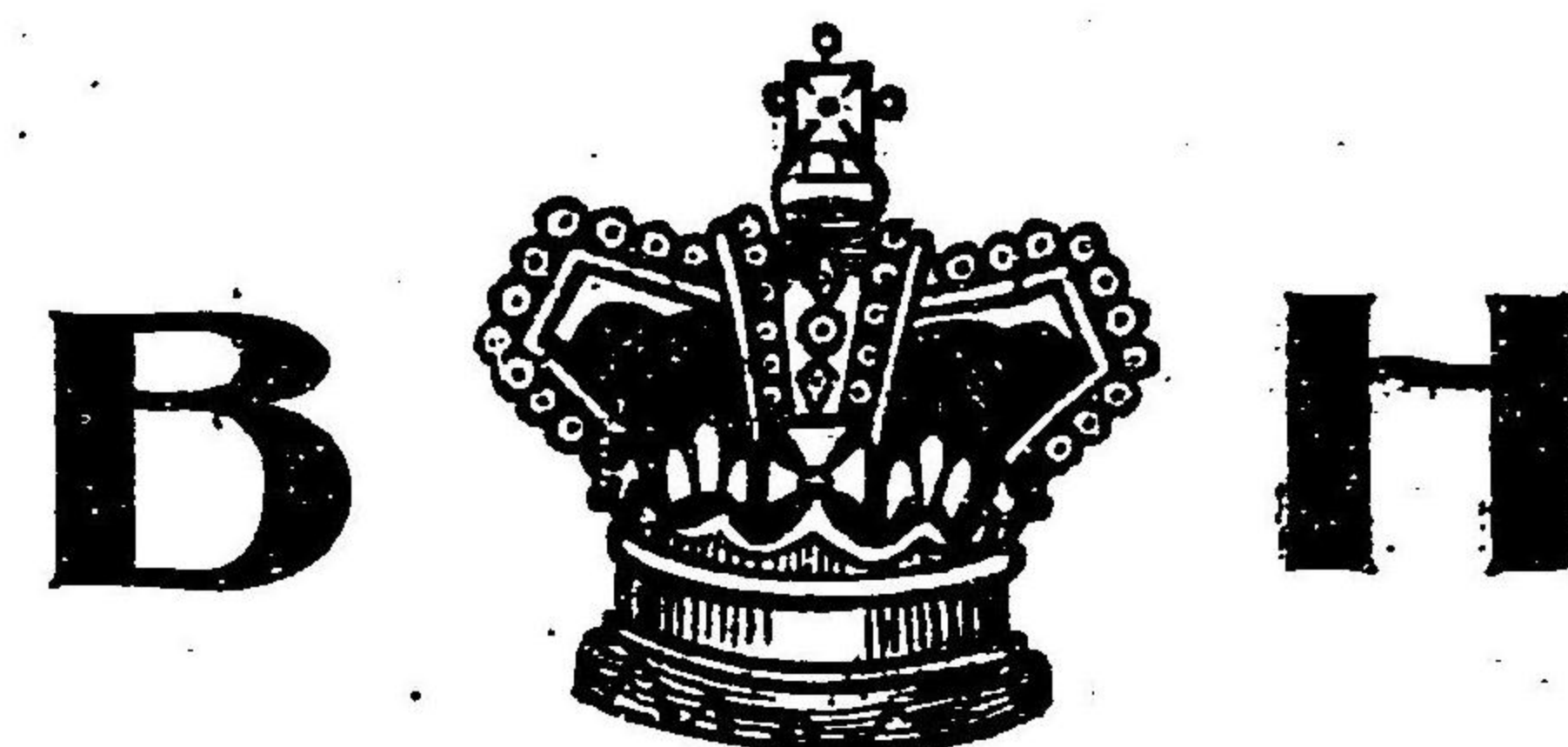
BROWETT, LINDLEY & CO., LIMITED,
PATRICROFT, MANCHESTER,
ENGLAND.

Sole Agents: **L. J. HEALING & CO.**
YOKOHAMA & KOBE.

日本一手販賣 **ヒーリング商會**
神戸 横濱 東京

1911

L. J. HEALING & Co.
THE SOUTHWARK MANUFACTURING
COMPANY, LTD., LONDON.



MARS

TRADE MARK

"MARS" Belting is The Best Balata Belt Made
and is as Cheap as any.

Large Stocks held in Tokyo, Yokohama, Kobe &
Osaka, by The Sole Agents and their Sub-Agents.

L. J. HEALING & CO.
YOKOHAMA, TOKYO & KOBE.

日本一手販賣

ヒーリング商會
神戸 横濱 東京

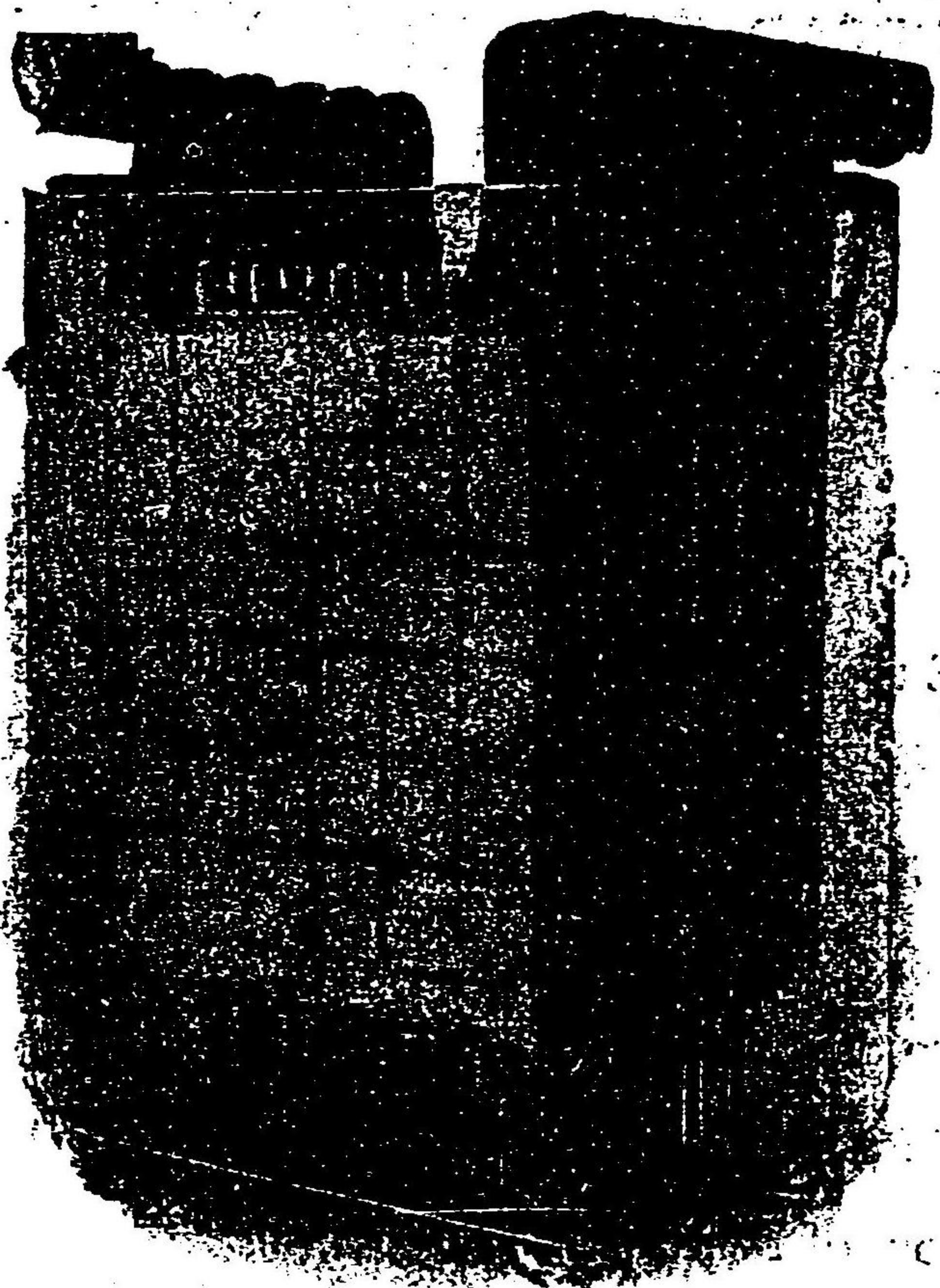
ヒーリング商會

1911

ヒーリング商會

10万円

L. J. HEALING & Co.



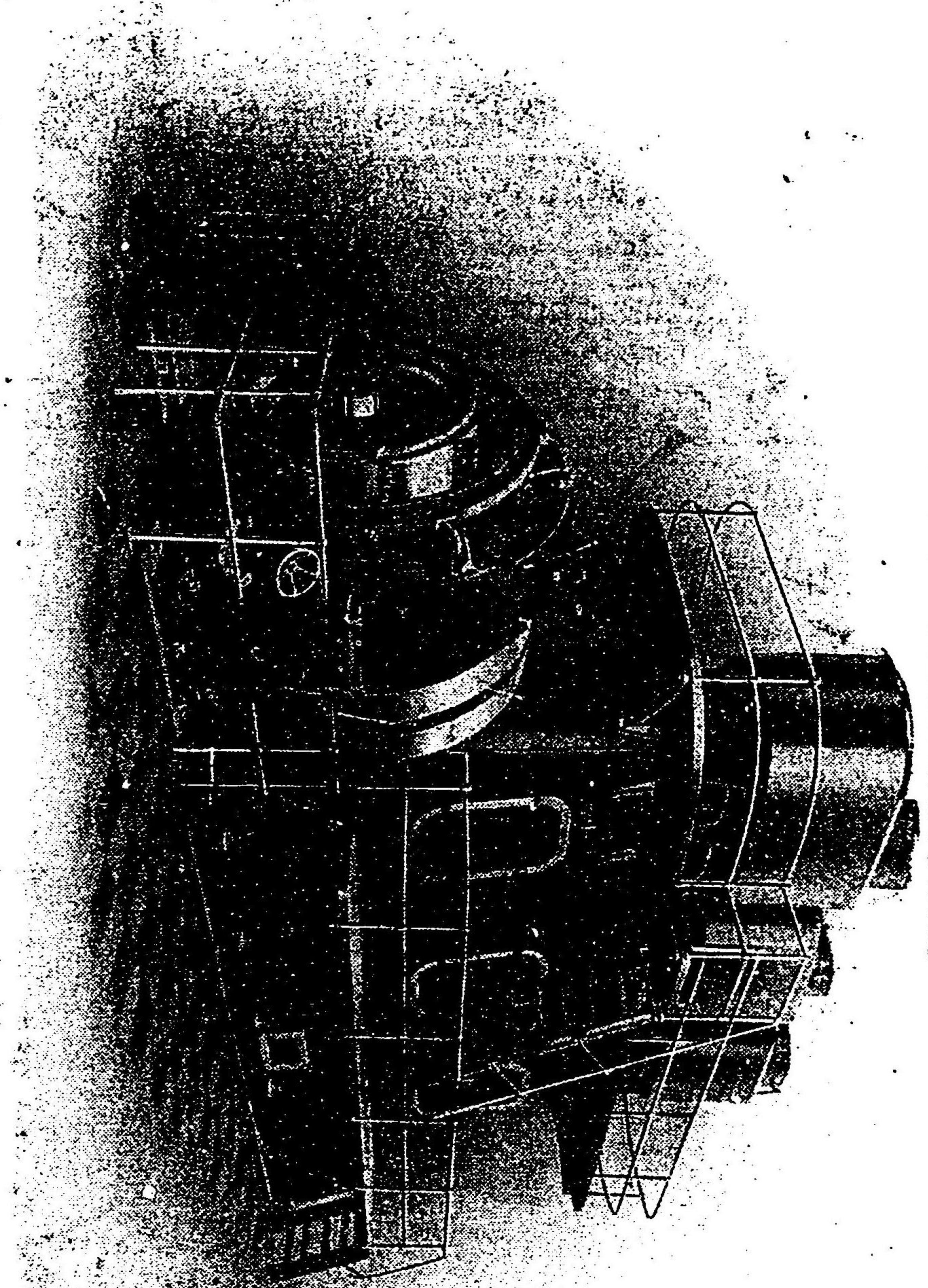
Latest Type of S.G. Cell Fitted with Box Negatives and Wood Separators.

日本一手販賣

ヒーリング商會

神戶 横濱 東京

Bruce Peebles & Co., Ltd.
P.P.P. ALTERNATORS



發電機

P. P. P. !!!

重ナル使用者

- 大阪電燈株式会社 二臺
- 1200キロワット
- 阪神電氣鐵道株式会社 四臺
- 200キロワット
- 櫻口電氣株式会社 一臺
- 300キロワット
- 教賀電燈株式会社 一臺
- 70キロワット
- 龍野電氣鐵道株式会社 二臺
- 100キロワット
- 東京帝國大學 40キロワット
- 一臺
- 横須賀電燈株式会社 二臺
- 200キロワット
- 横須賀及舞鶴海軍工廠 各貳千馬力以上ノ電動
- 機目下回轉中
- 其他

合計壹萬五千

キロワット以上

倫敦 横濱 東京
ヒーリング商會

ヒーリング商會

神戶 東京
10万円

L. J. HEALING & Co.
(Gomeikaisha Healing Shokai)

目品庫在 目項業營

電氣諸機械、材料及附屬品一式
 瀛機及瀛關及附屬器具一切
 鑛山及工場用諸機械及工具
 瓦斯及石油エンジン及瓦斯發生器
 鐵道、土木、造船、紡織用諸機械
 電氣發動機、被覆電線、電球
 石油發動機、鋼鐵索、マシン
 ツール、電氣測定器、絶縁物
 其他電氣ニ關スル附屬品
 及鑛、シヨベル、工具一切
 價格三拾萬圓以上

ヒーリング商會

東京市京橋區采女町廿一番地
 神戸市江戸町八十六番地

横濱市山下町
 貳十貳番地

ヒーリング商會

一〇六七

モンドガス

**MOND
GAS PRODUCERS**

for
 Electric Light & Power Generating Stations,
 Furnaces, Gas Engine Driving
 for
 Manufacturers of All Classes

モント瓦斯發生機
 モント瓦斯發動機
 目下注文引受且
 設計工事中ノモ
 ノ左ノ如シ
 香港船渠會社 五千五百馬力
 後藤毛織會社 五百馬力
 富士製紙株式會社 三千馬力
 東京砲兵工廠 三百馬力
 三菱造船所 壹千馬力

日本及支那總代理人

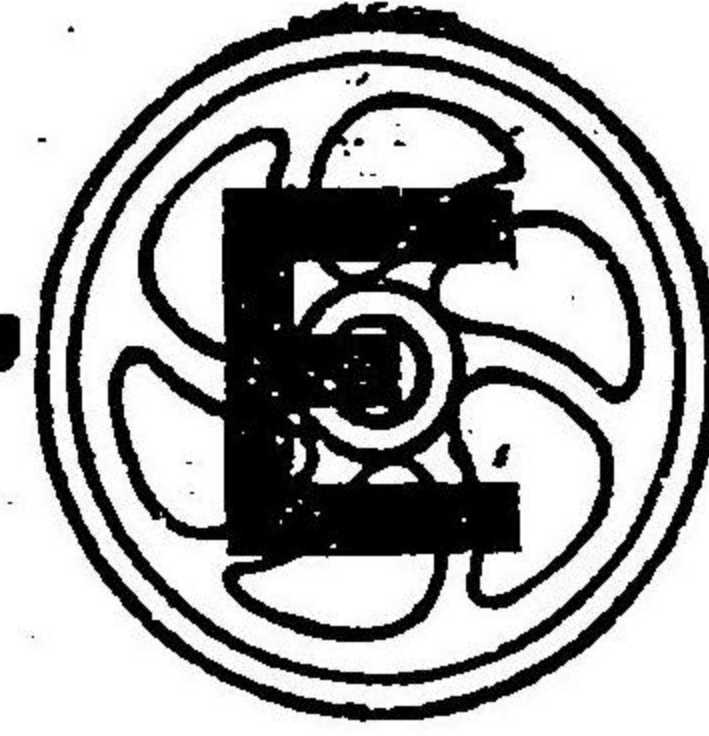
エイチ・ゼー・イボットソン

横濱市山下町二十二番地

目錄及見積書ハ
 御一報次第直ニ
 送呈可仕候

ヒーリング商會

一〇六六



第五回全國製品博覽會金牌受領
第二回國內製品評會金牌受領
本月國內製品博覽會名譽金牌受領

陸用 吸瓦斯發動機 專賣 特許

證明書 (寫)

一、有効五拾馬力吸入瓦斯發動機關 壹臺
但製造者 大阪府西成郡鷺洲村大字大仁
發動機製造株式會社
右ハ明治四拾貳年五月貳日當社工場兵庫縣川
邊郡多田村ノ内平野村鑛泉採取場ノ原動機關
トシテ据付爾來使用中ノ處其成績頗ル良好ニ
シテ満足ナル運轉ヲ持續シ殊ニ左ノ諸點ニ就
テハ此種原動機關中ノ逸品ト稱スルモ過言ナ
ラザルヲ信ズ
一、壹馬力壹時間ノ燃料消費量平均百貳
拾目
一、馬力正確ニシテ回轉平滑モ不同ナ
キコト
一、据付以來一回ノ故障ナキヲ以テ製作
完全ナルモノト認ム
右之通りニ付此段證明仕候也
明治四拾貳年拾月廿九日
帝國鑛泉株式會社印

大阪府西成郡鷺洲村大仁

發動機製造株式會社

專務取締役 工學博士 黑川 勇
顧問 工學博士 永安 義章

欠

MISSING

43-114

TOKYO E. H. HUNTER & CO. OSAKA

會 商 多 範

目 品 業 營 要 主

兵器、造船、鐵道、鑛山、土木、水道、
 建築、鐵工、製鋼、木工、製材、紡績、
 織物、染物、其他工業用諸機械、製
 糖、釀造、製粉、精米、製水、製紙、製
 油、製肥、ペイント製造、セメント
 製造、煉瓦製造、其他製造用ニ關
 スル諸機械、汽機、汽罐、機關車、自
 働給炭機、送風機、エコノマイザ
 ー、コンデンサー、インジケータ
 ー、其他ゲージ類各種、發電機、電動
 機、變壓機、電燈、電車、其他電氣
 諸機械、石油發動機、瓦斯發動機
 及瓦斯發生機、瓦斯爐、起重機、扛
 重機、鐵索傳動運搬機、空氣壓搾
 機、水壓機、水力タービン、ター
 ビン、ポンプ、灌漑用及水道用各種
 唧筒類一式、鋼、鐵、其他金屬諸
 材料、鐵管、軌條、車輛、橋梁諸材
 料、地金、船底塗料、エキスパンデ
 ャ、ツドメタル、シヨベル、スコップ、
 メリケン松及チーク其他各種材木
 工業用藥品、ゴム製品及原料、其
 他輸入品各種

範多商會

與二

大阪支店 大阪市西區 本町二番町

神戸本店 神戸市番磨町

倫敦支店 英國倫敦市

吳出張所 吳市莊山田

小倉出張所 小倉市鍛冶町

舞鶴出張所 舞鶴餘部町

臺北出張所 臺北

東京支店 東京市京橋區 彌左衛門町

シー、ワ、井、ン、ベル、ゲ、ル、商、會

THE DUISBURGER MASCHINENBAU-ACTIEN-
GESELLSCHAFT,

late

BECHEM & KEETMAN,
DUISBURG.
GERMANY.

SPECIALTIES:

Warehouse Cranes.
All Kinds of Travelling Cranes.
Fixed and Locomotive
Revolving Cranes.
Portal and Gantry Cranes.
Floating Cranes.
Complete Rolling Mills.
Rock Drills.
Air Compressors.
Chains etc.

C. Weinberger & Co.

YOKOHAMA & KOBE.

Sole Agents for Japan.

奥三

C. Weinberger & Co.

YOKOHAMA & KOBE.

IMPORTERS.

内 案 業 營

◎ 注 意

弊社ハ各種製造用諸機械及工具並電
工用諸器具機械其他各般工業用器械
材料等歐米各國ノ有名ナル製造者ノ
製品ヲ輸入販賣ス顧客ノ需要ニ應ジ
直チニ目錄及見積書ヲ呈出ス

横濱山下町四十六番
神戸市生田前壹番

シー、ワ、井、ン、ベル、ゲ、ル、商、會

シー、ワ、井、ン、ベル、ゲ、ル、商、會

奥四

シー、ワ、井、ン、ベル、ゲル、商、會

各種
電氣機械
製造者



スチーム、ターバイン

電動機或ハ水車結働

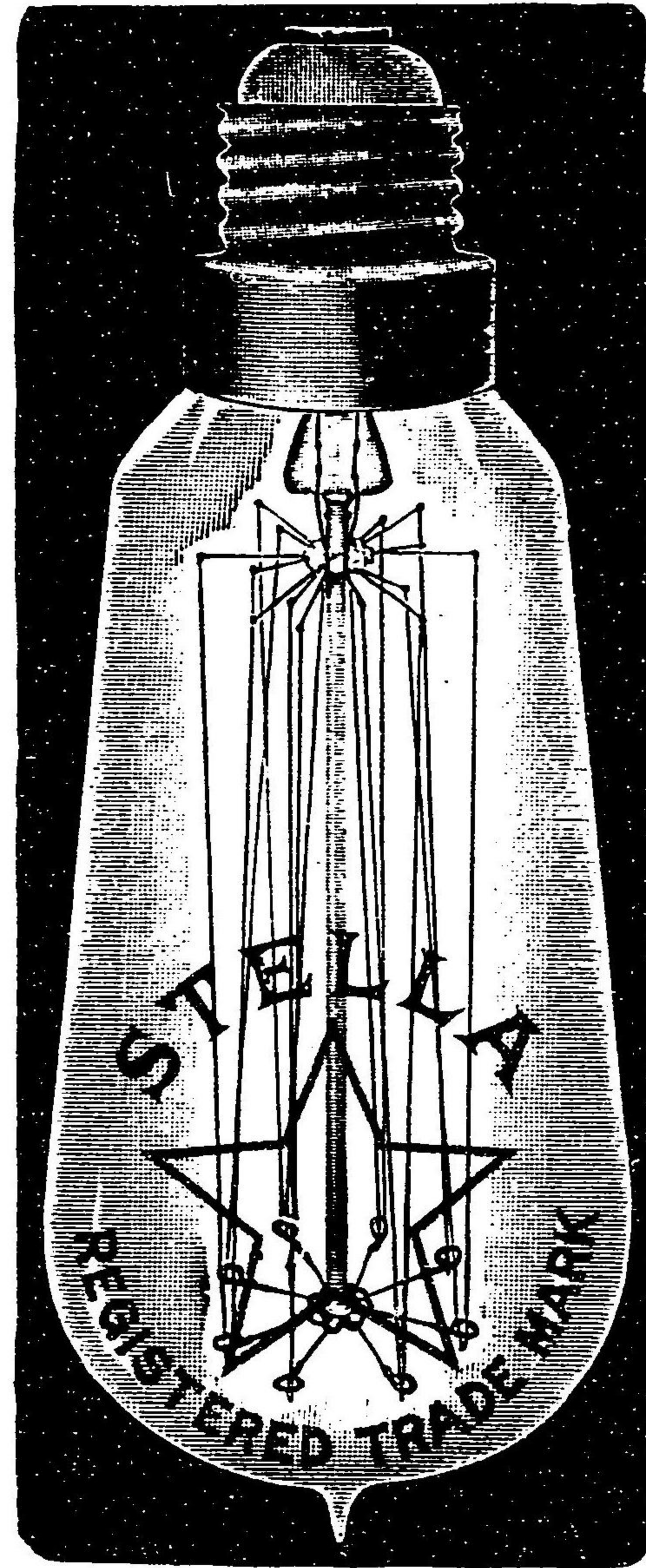
ターボ
プロワー

Sole Agents for Japan.

C. Weinberger & Co.
YOKOHAMA & KOBE.

奥五

プンラ ムラフルオウ ーラテス



登録商標ステラー印ランプ御採用アレ

- 該ランプハ如何ナル位置ニテモ点火ナシ得
- 直流式并ニ交流式ニ共用サル
- 電流ノ節減七割
- 構造堅固

シー、ワ、井、ン、ベル、ゲル、商、會

會商ルゲルベン井ワ、ーシ

番一前田生戸神 番六十四町下山濱横

奥六

鑛山用

ハンバーグノーベル
 爆發藥會社製
 ダイナマイト、ゼリグナイト、雷管
 電氣雷管
 ウォルフ式
 鑛山用
 安全燈
 鍊繩、レール
 通風機、岩鑿機、壓氣機
 其他鑛山用諸機械及
 材料

シーワ井ンベルゲル商會

奥七

呈送第次報一御他其書積見

會商ルゲルベン井ワ、ーシ

番一前田生戸神 番六十四町下山濱横

第五回國內勸業博覽會
 名譽銀牌受領



小野田セメント製造株式會社

小野田セメント製造株式會社

奥八

本社 山口縣厚狹郡小野田
 分工場 大連區臭水屯會泡子崕

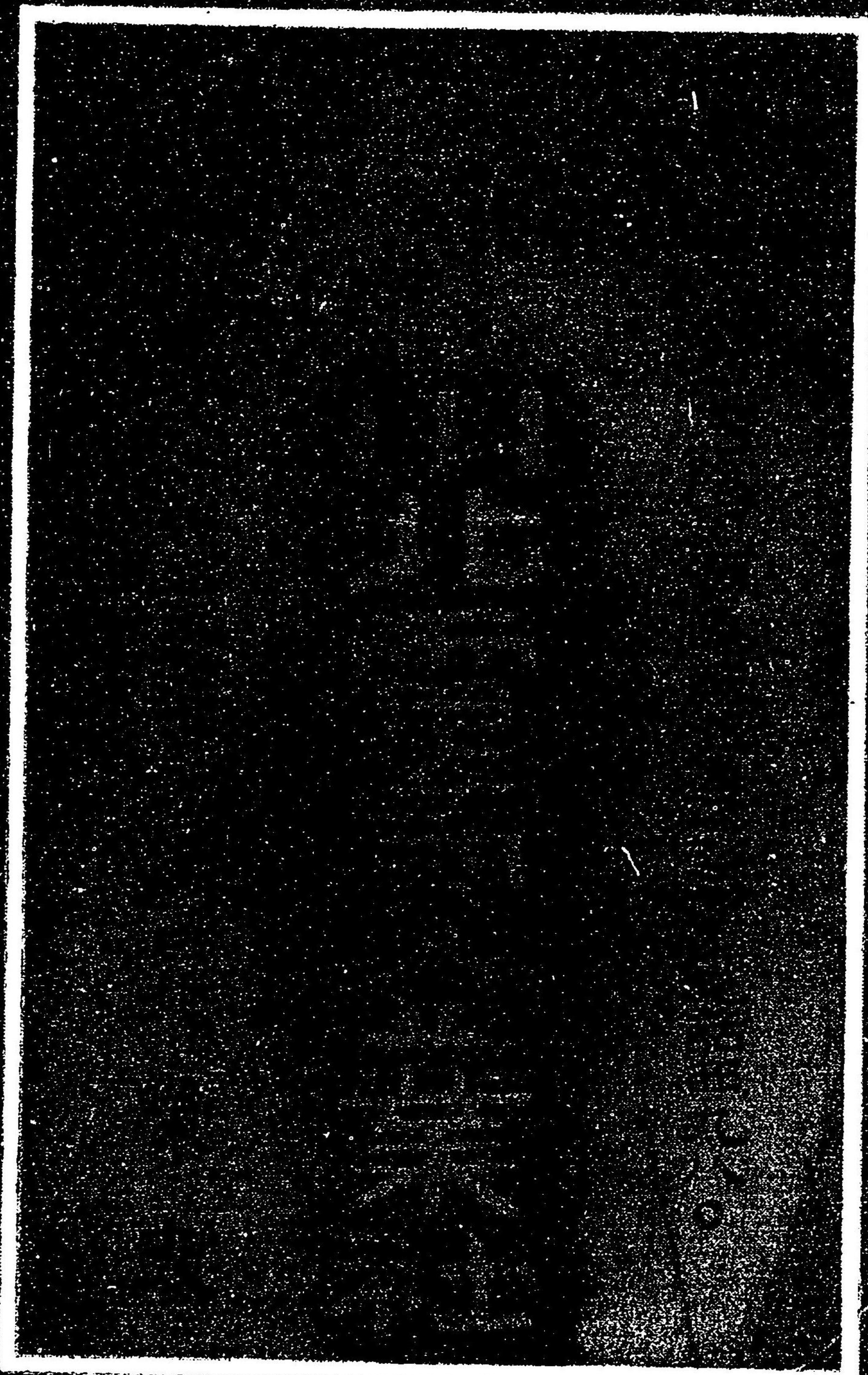
製
 セメント及
 セメント製
 土管敷瓦
 石灰等
 品各種

專務取締役 福原榮太郎
 取締役 笠井眞三
 取締役 竹村欽次郎
 取締役 飯田精一

創立明治十四年五月 内外一手販賣
 年産額四十五萬樽 三井物産株式會社

川北電氣企業社

頁九



SIEMENS-SCHUCKERT.

トルゲッシュ スンメーシ

社會式株氣電

國韓 連大 吳司門 阪大 京東

ルケ於 = 巴羅歐
ルナ大業
社會造製機電

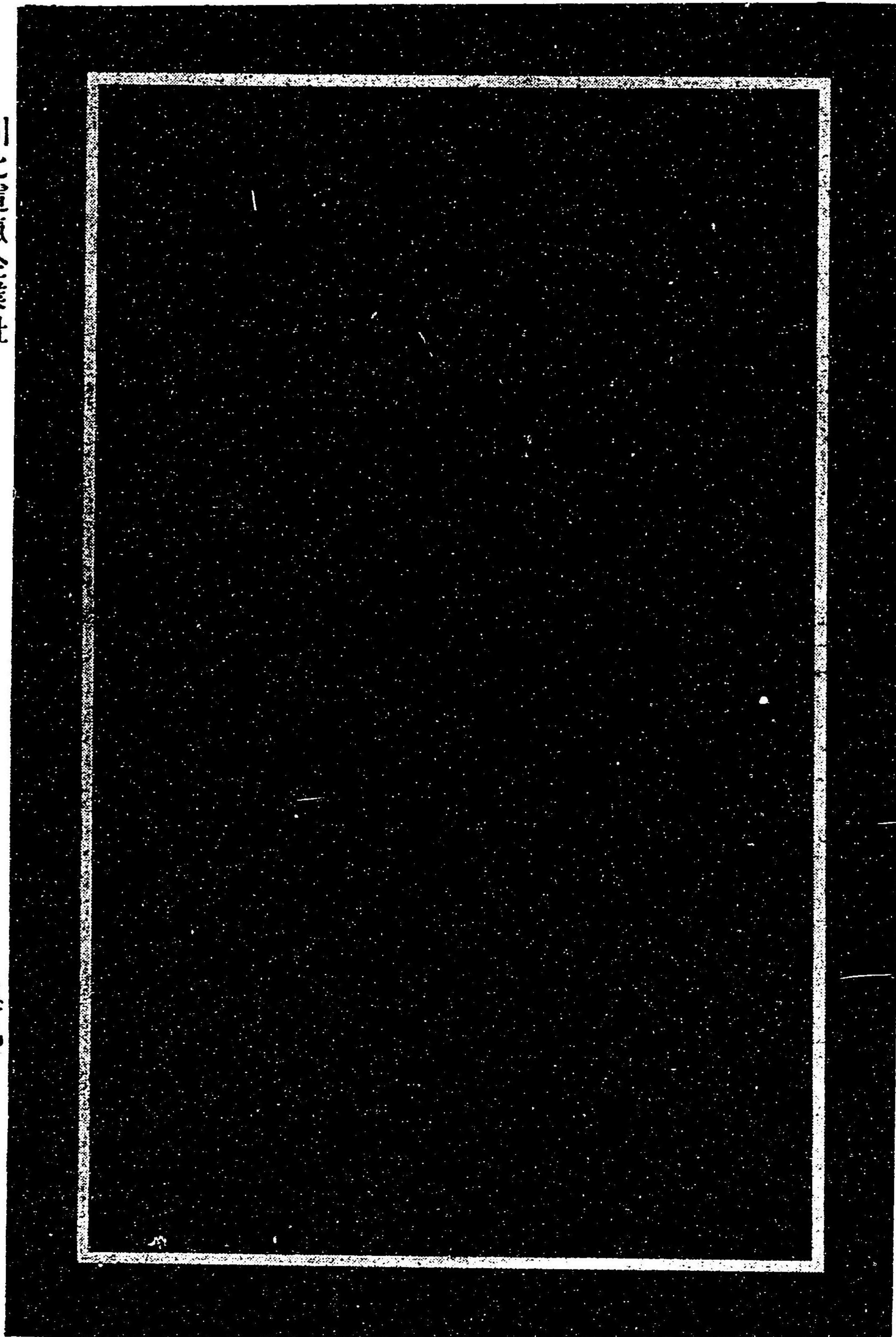


シエメンズ・シュツケルト電氣株式會社

頁一〇

川北電氣企業社

奥九



SIEMENS-SCHUCKERT.

トルゲッュシ スンメーシ

社會式株氣電

國韓 連大 吳 司門 阪大 京東

ルヶ於 = 巴羅歐

ルナ大最

社會造製機電



シ一メンス、ユツシケルト電氣株式會社

奥一〇

シエメンズ、シュツケルト電氣株式會社

SIEMENS-SCHUCKERT.

トルケツュシ スンメーシ

社會式株氣電

國韓 連大 吳司門 阪大 京東

ルケ於=巴羅歐

ルナ大最

社會造製機電



奥一

SIEMENS-SCHUCKERT.

トルケツュシ スンメーシ

社會式株氣電

國韓 連大 吳司門 阪大 京東

ルケ於=巴羅歐

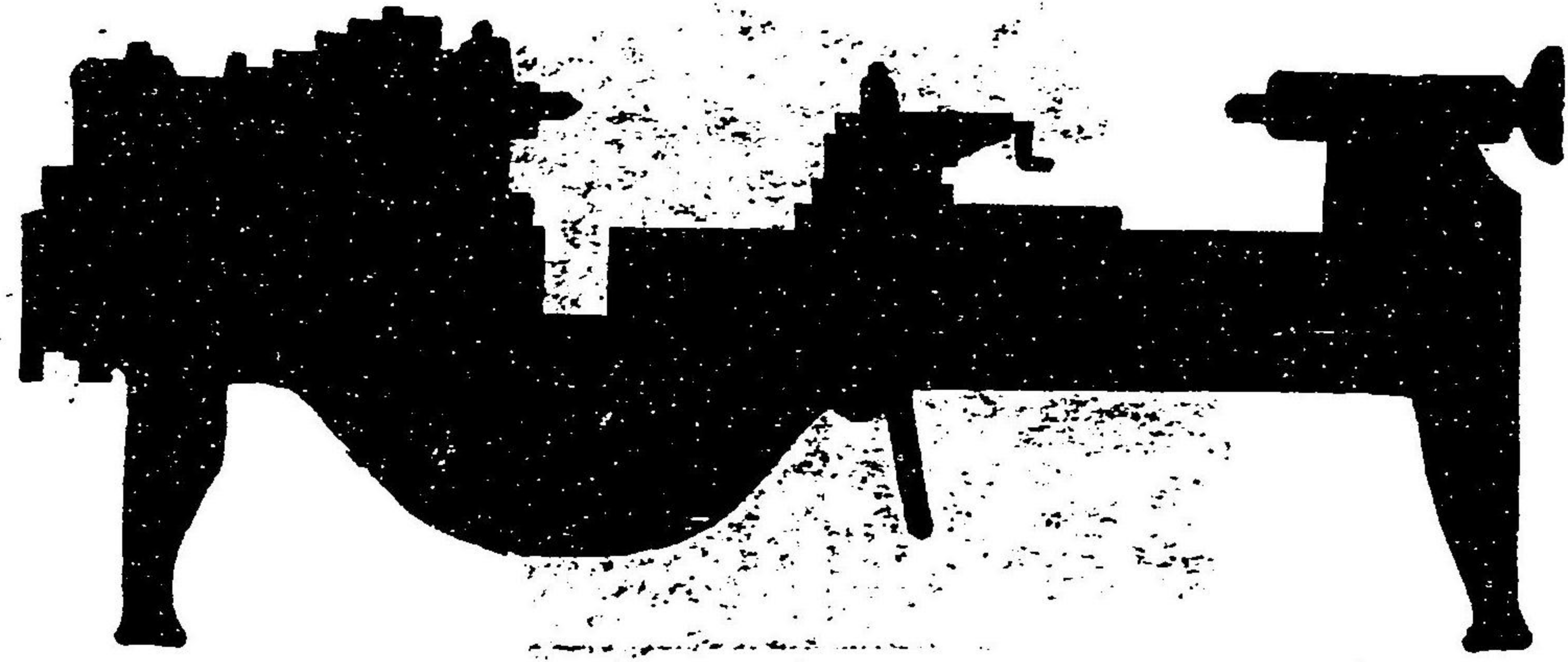
ルナ大最

社會造製機電



シエメンズ、シュツケルト電氣株式會社

奥一三

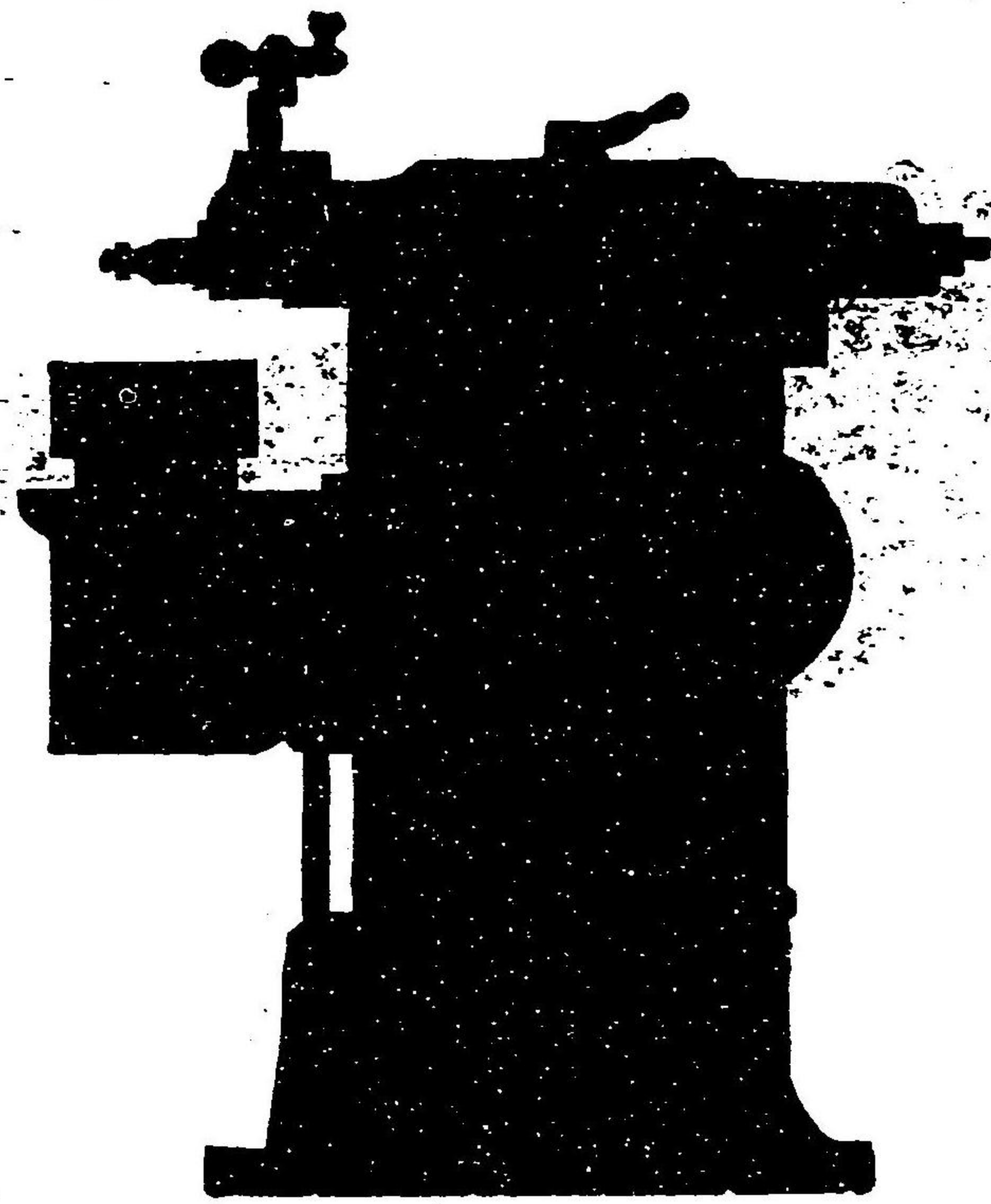


池貝鐵工所は明治二十二年の創業にして爾來十有餘年の経験を積み工場の設備完全にして其技術頗る熟練し製作品極めて精巧なるを以て世の信用を博しつゝあり

社 會  資 合

所 工 鐵 貝 池

(九九六芝話電) 町横入芝本區芝市京東

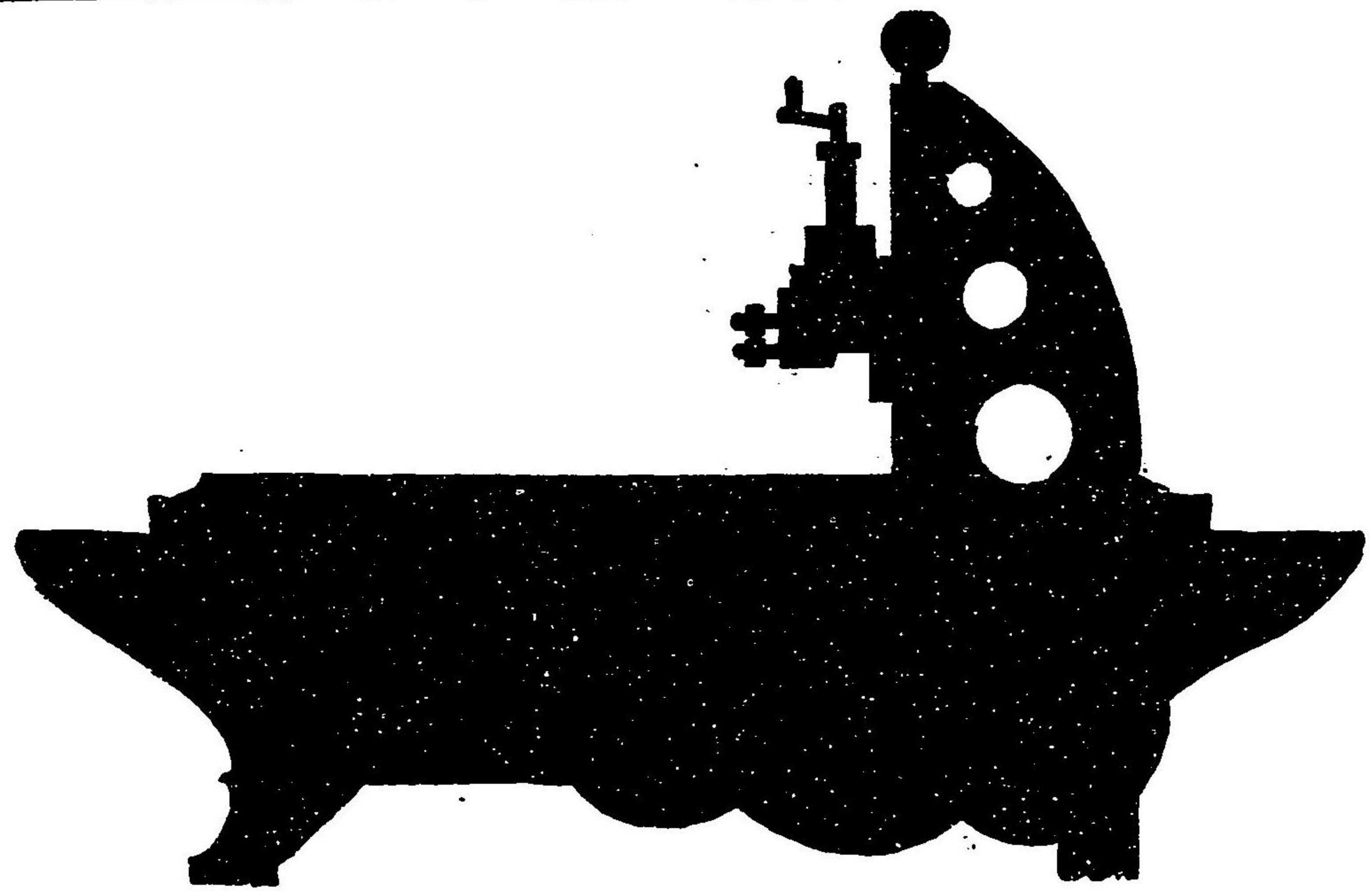


池貝鐵工所は鐵工用機械一式の専門製作をなし多年の間其全力を盡して斯業の研究をなし常に改良進歩を怠たらず各所に數多の機械を供給して好評を得つゝあり

社 會  資 合

所 工 鐵 貝 池

(九九六芝話電) 町横入芝本區芝市京東



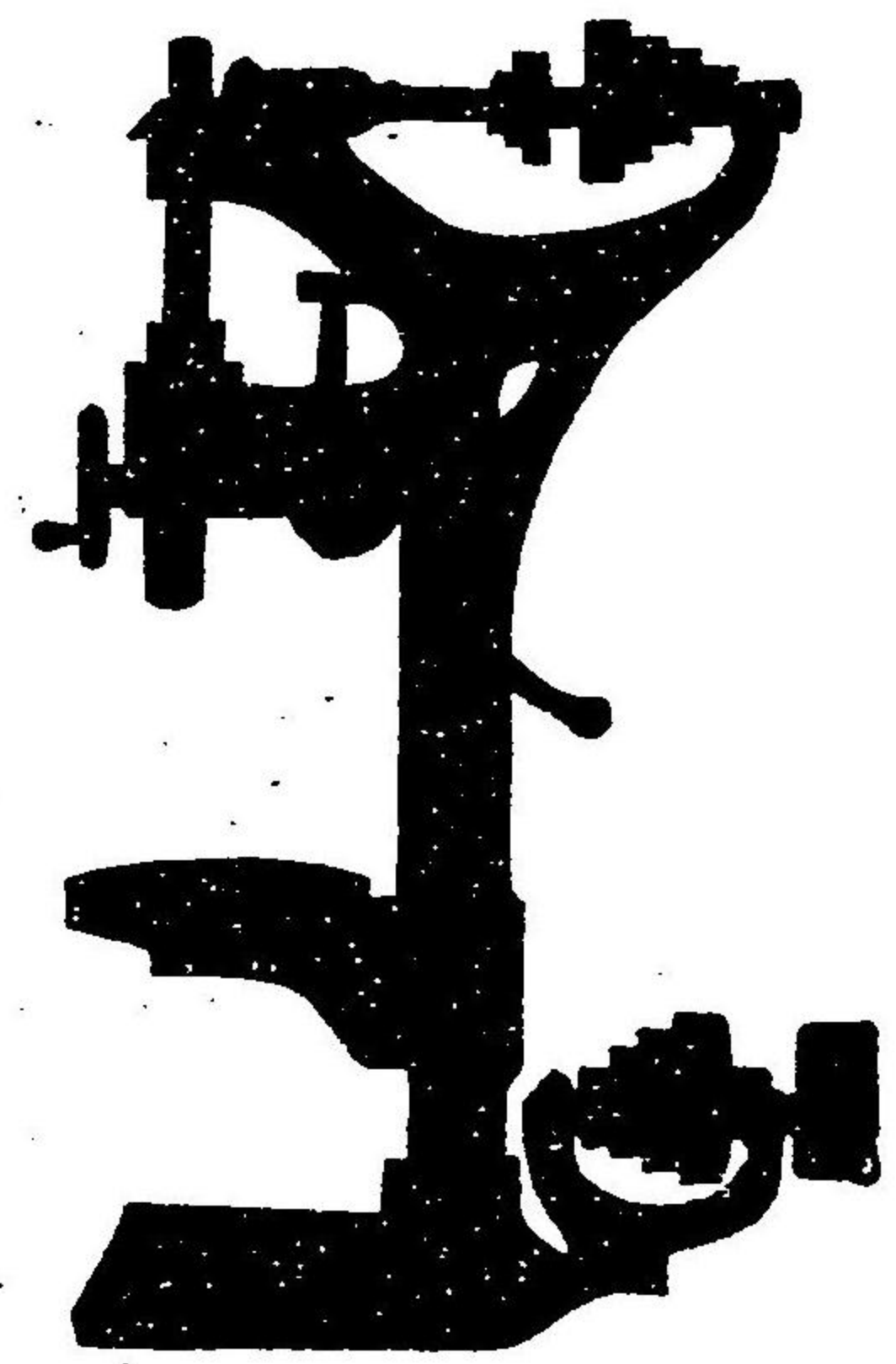
池貝鐵工所製の機械を使用せらるゝ重なる先々次の如し以て本所の信用を知るに足るべし

横須賀、佐世保、舞鶴、吳等の海軍工廠、東京海軍造船兵廠、東京砲兵工廠、三菱造船所、神戸製鋼所、住友製鋼場、加納鐵山會社、三井鐵山會社、古河鐵業會社、小樽木材會社、發動機製造會社、帝國鐵道廳、淺野セメント會社、愛知セメント會社、煙草專賣局、王子製紙會社、東京機械製造會社、東京及仙臺高等工業學校、東京築地活版製造所、東京瓦斯會社等その他

社會  資合

池貝鐵工所

(九九六芝話電) 町横入芝本區芝市京東



池貝鐵工所の製作する諸機械は多年の經驗に由り歐米諸製造所の長所を採り我國に適應すべく折衷考案を施したるものにして使用上の便宜と堅牢精緻なるは現に需要家の等しく確認せらるゝ所なり

社會  資合

池貝鐵工所

(九九六芝話電) 町横入芝本區芝市京東

鐵工用諸機械并石油瓦斯發動機專門

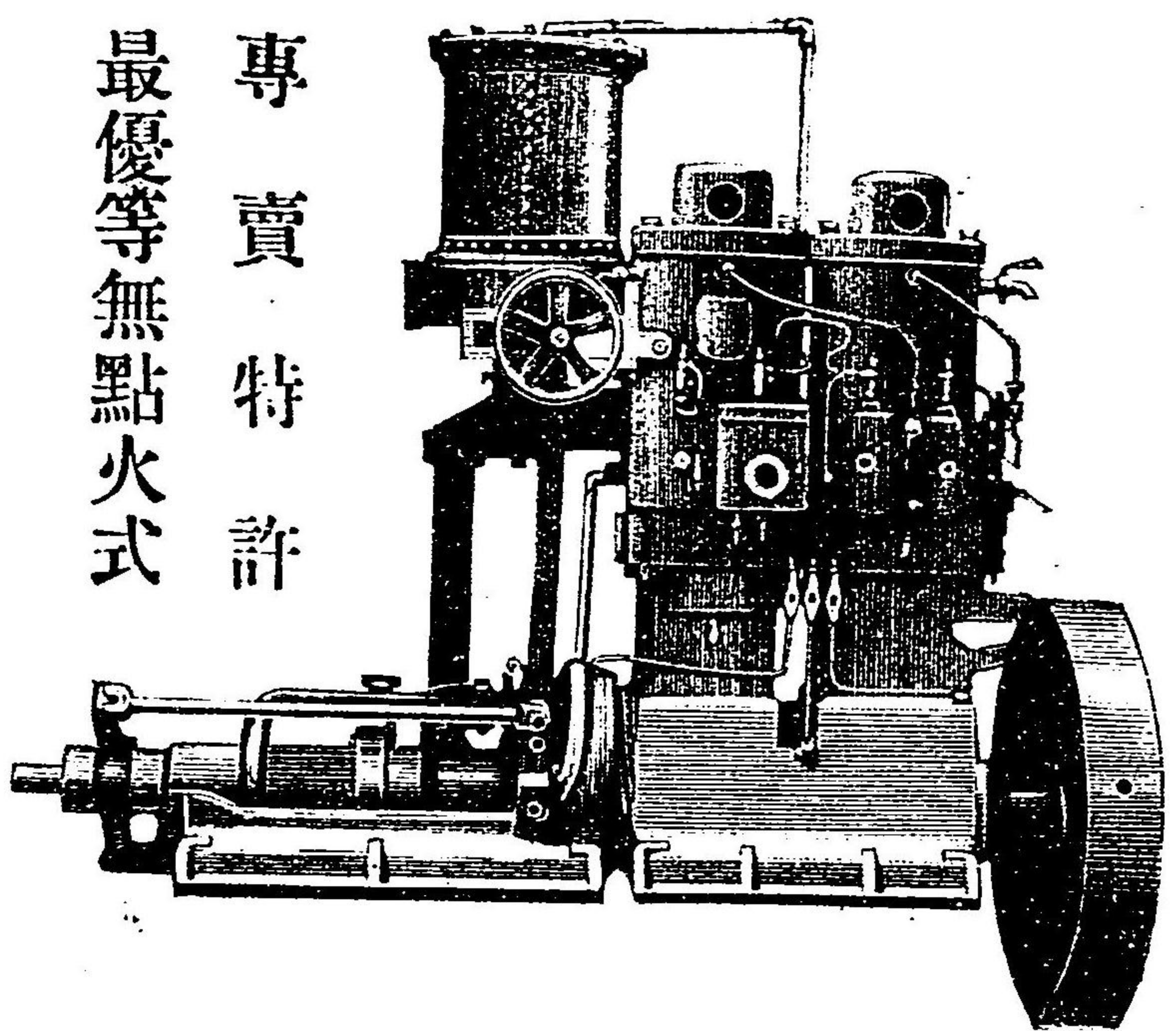
營 業 科 目

- レー ス ● プレーニングマシン
- シエーピングマシン ● ドリリングマシン
- ミリリングマシン ● スロツチングマシン
- グラインダー ● 瓦斯發動機
- 石油發動機 ● 機械割截齒車
- 機 械 螺 子 ● 鐵工用諸機械器具

日 和 商 會

スタンダード船舶石油發動機

船 舶 用



專 賣 特 許
最優等無點火式

東京池貝鐵工所關西代理店

- 使用資料輕油
 - 運 轉 圓 滑
 - 取 扱 簡 易
 - 消 油 僅 少
- 海軍工廠御指定御採用
ノ光榮ヲ有ス

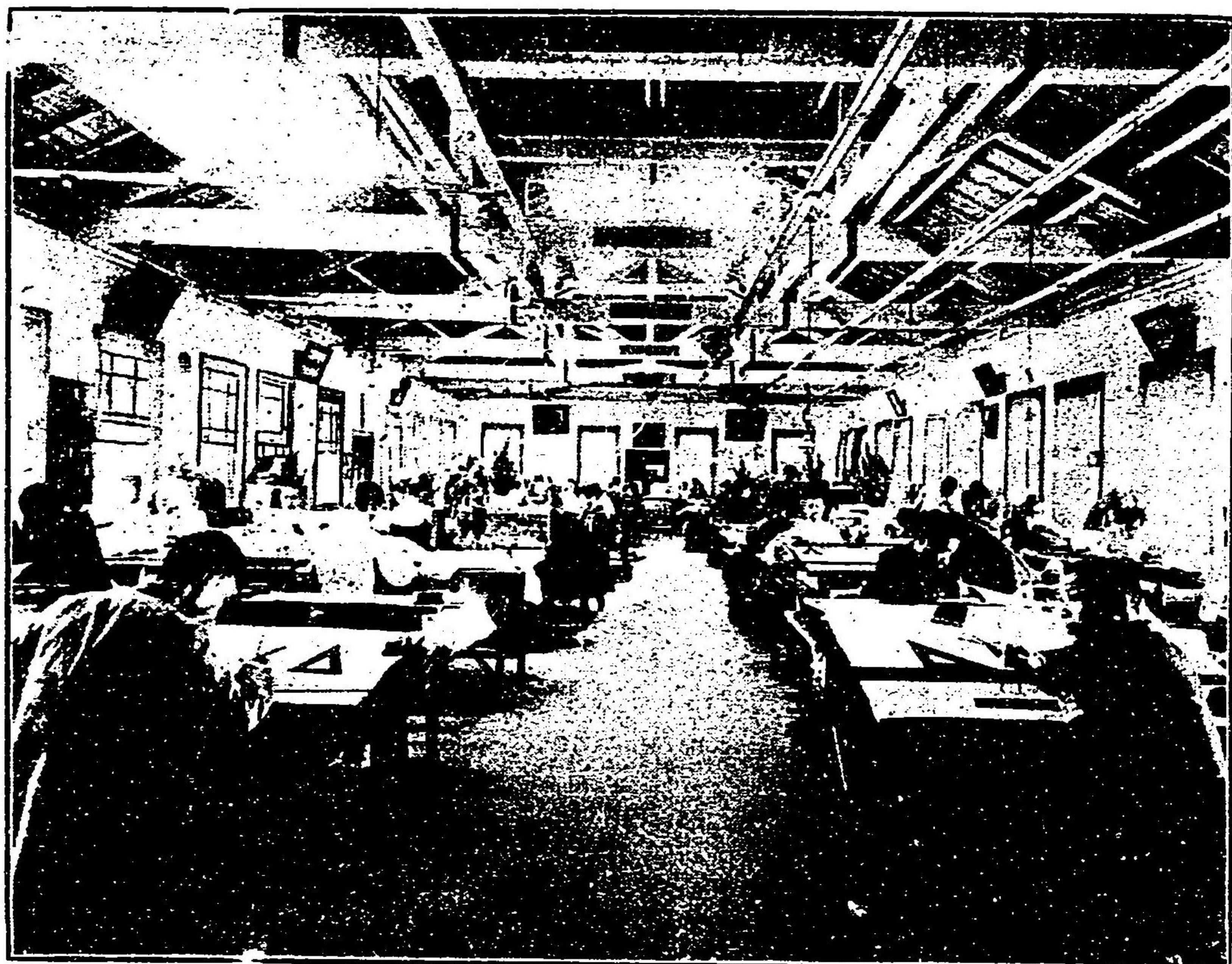
日 和 商 會

(電話特西一七八七番)

蒸 汽 機 械

設計製圖室ノ一部

株式會社芝浦製作所



株式會社

芝浦製作所

新濱町壹番地

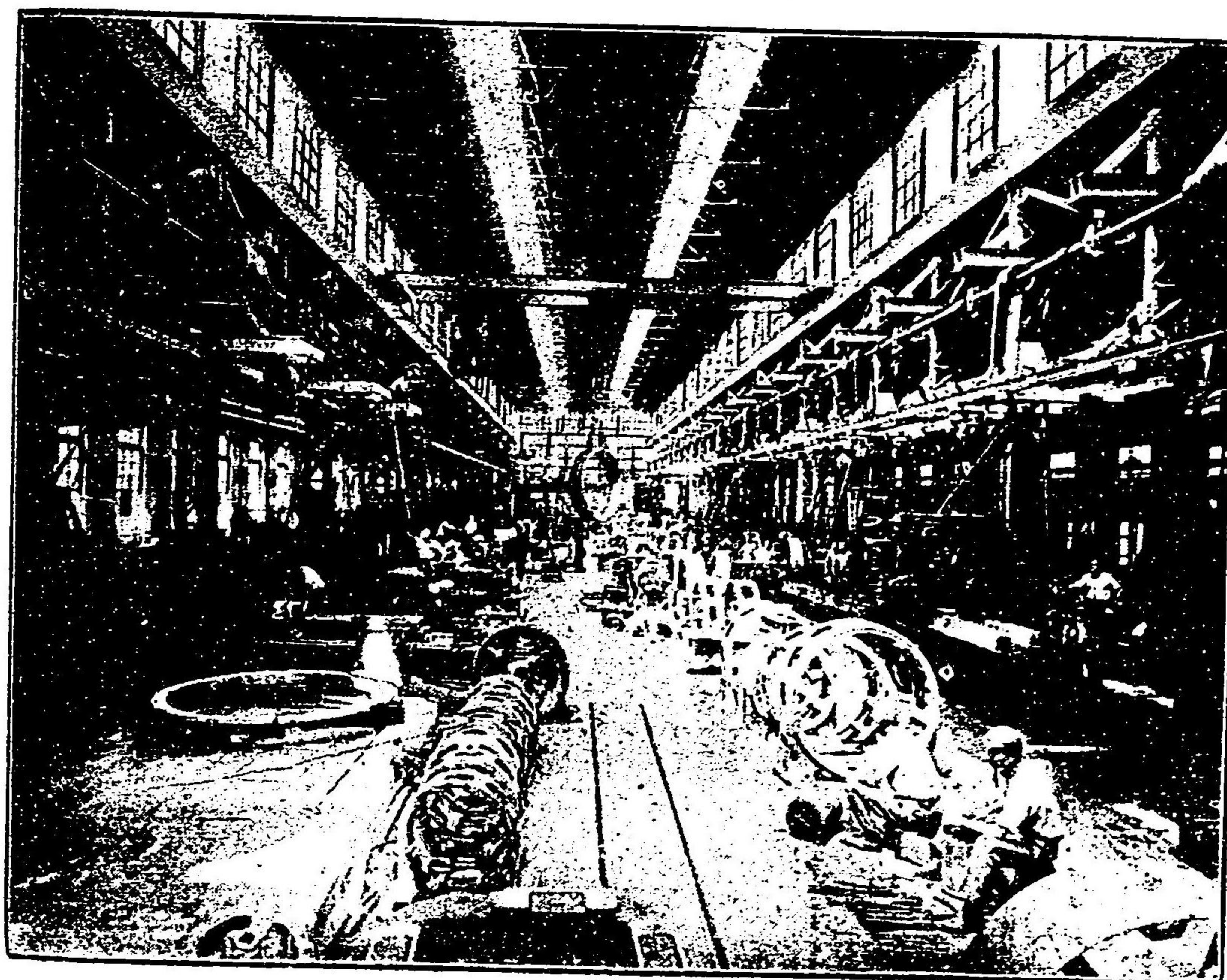
電話芝(三五二) (三五二)

奧一九

電 氣 機 械

仕上機械工場ノ一部

株式會社芝浦製作所



株式會社

芝浦製作所

東京芝區金杉

電話芝(三九四) (特長三五〇)

奧二〇

豊田式織機株式会社

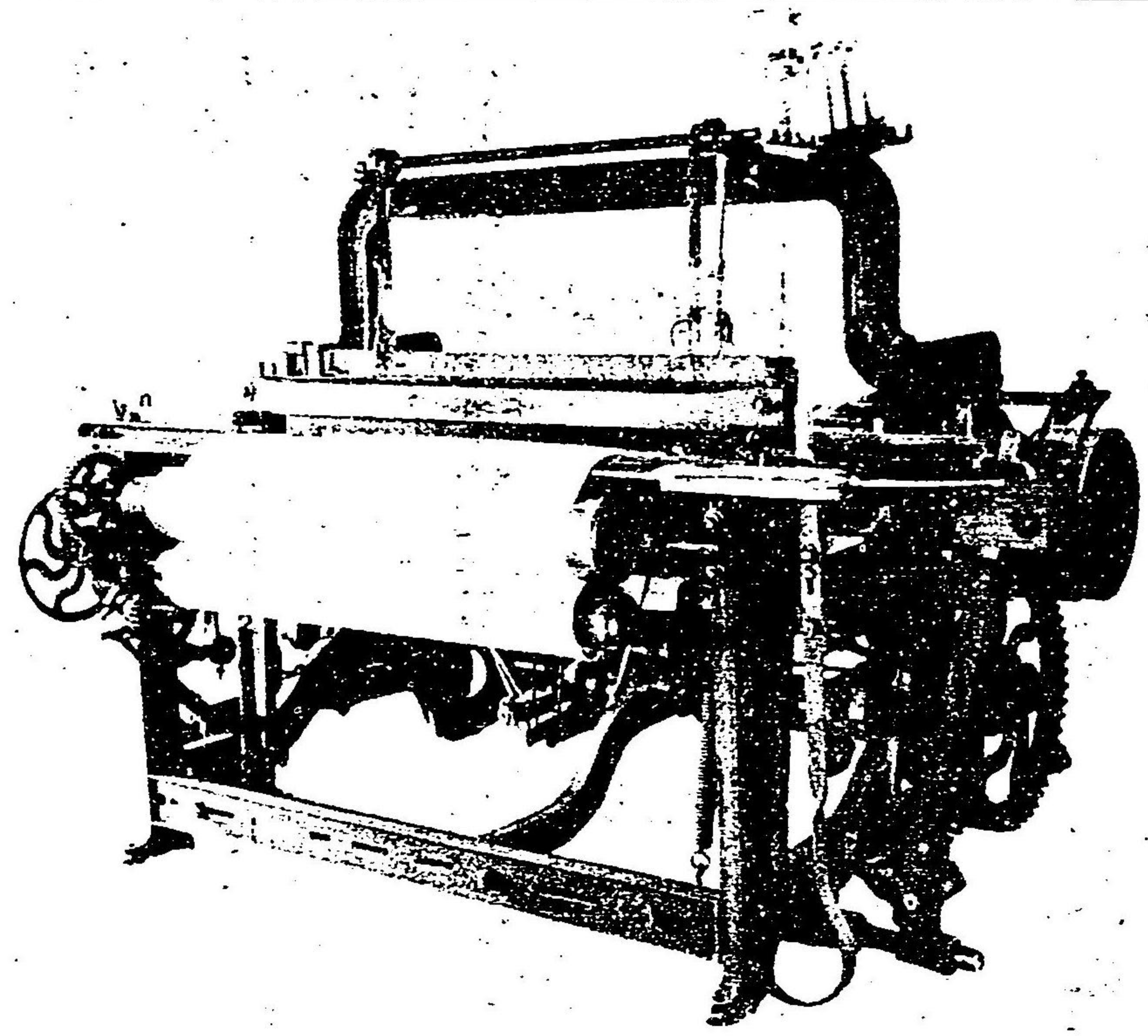
奥三三

豊田式織機

縞織機

鐵製廣巾

輕便織機



豊田式鐵製廣巾織機

豊田式織機株式会社

名古屋西區島崎町壹番地

(電話一長二二三番)

當會社は資本金壹百萬圓の株式會社にして明治四十年十一月の創立に係り工場は磐城國四倉町にて頗る原料の純良豊富なる地に在り製造に使用する器械は歐米最良のものの中最も進歩せる物を選び精良の「セメント」を廉價に提供するを目的とす目下製造額は一ヶ年約拾貳萬樽なり

品質一定

發賣日尙淺しと雖も品質の最も優良なると既に定評あり舊臘本社を東京に移し業務一層勉勵、多少に拘はらず御用仰付を乞ふ我社は率先して新式回轉窯を採用せし結果其操業極めて簡易其成績非常に良好なることを證するに至りしを以て本邦「セメント」製造業に一大革命を來さんことを期す試験表左の如し



最新優等

磐城セメント

農商務省
工業試験所
試験成績
摘要

一 粉末の程度
一 凝結の始め
一 凝結の終り
一 膨脹性龜裂

○、五一
三時五十三分
七時廿三分
乾燥沸騰浸水法
異狀を呈せず

一 耐伸強「モルタル」
一 平方七
一 平方一〇
一 平方一三
一 平方一六
一 平方一九

(一平)
三〇〇封度
三五四封度

東京市京橋區山下町廿三番地(電話新橋特二七二七)
磐城セメント株式会社

出張所 横濱市元濱町二丁目十三番地

工業所 磐城國石城郡四ツ倉町

磐城セメント株式会社

奥三三

登錄商標



第五回勸業博覽會ニ於テ
賜名譽銀牌

外品輸入ヲ
防止シ進テ海外ニ輸出ス



候仕可上呈表價

諸機械轉動用新田製調革

大阪市南區難波合資
特電話西(七四八番)會社
新田帶革製造所

諸機械轉動用新田製調革
新田出張店

東京市京橋區加賀町
特電話新橋三〇七番

東京勸業協會出品評會
凱旋紀念五二共進會
第九回關西府縣聯合共進會

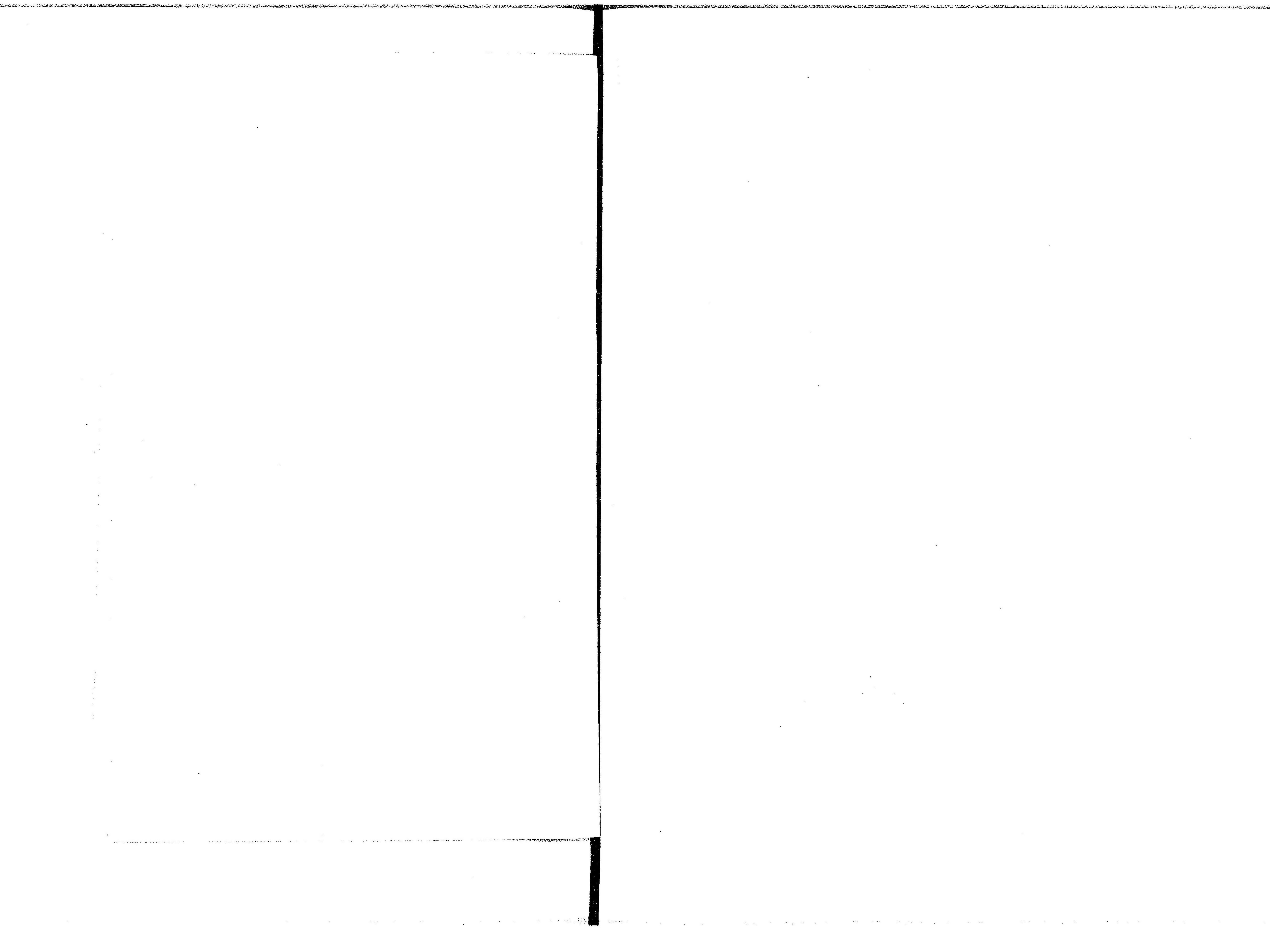
金賞金牌
最高名譽金牌
一等賞金牌

大阪戰地紀念博覽會
第四回全國五二品評會

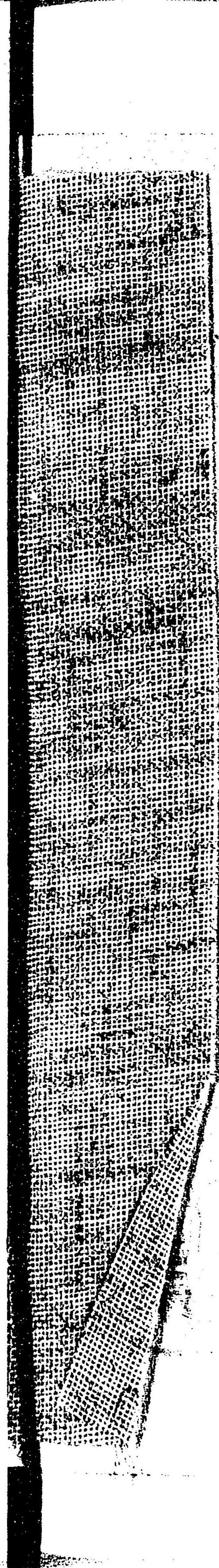
特別賞金牌
名譽金牌

合資會社新田帶革製造所

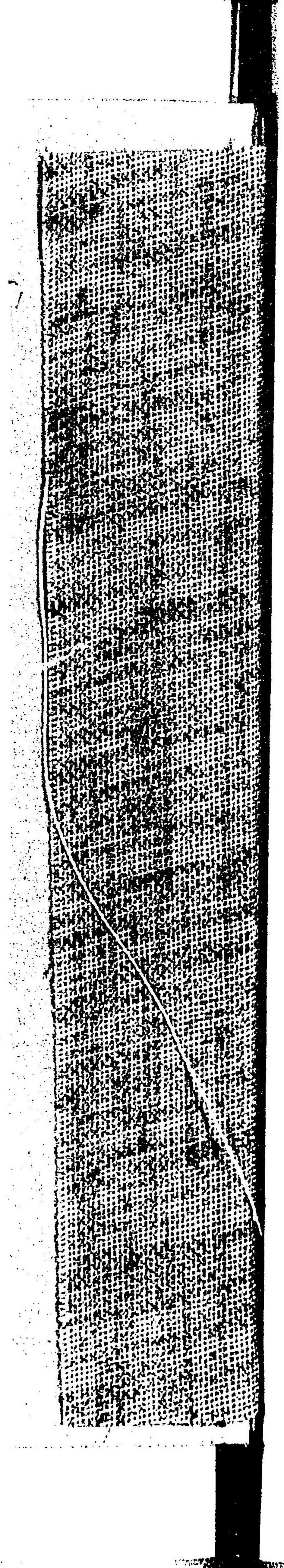
奧三三



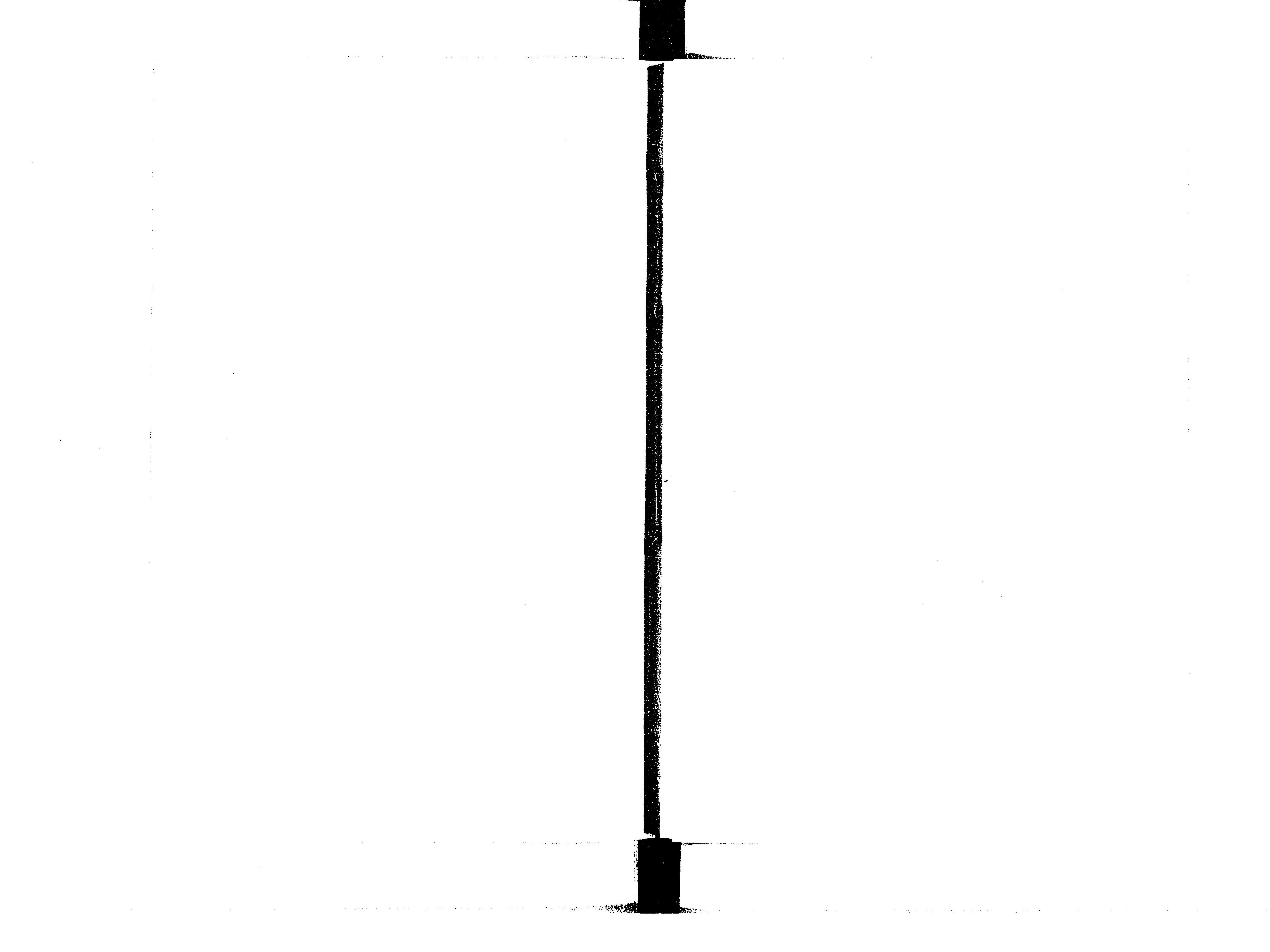


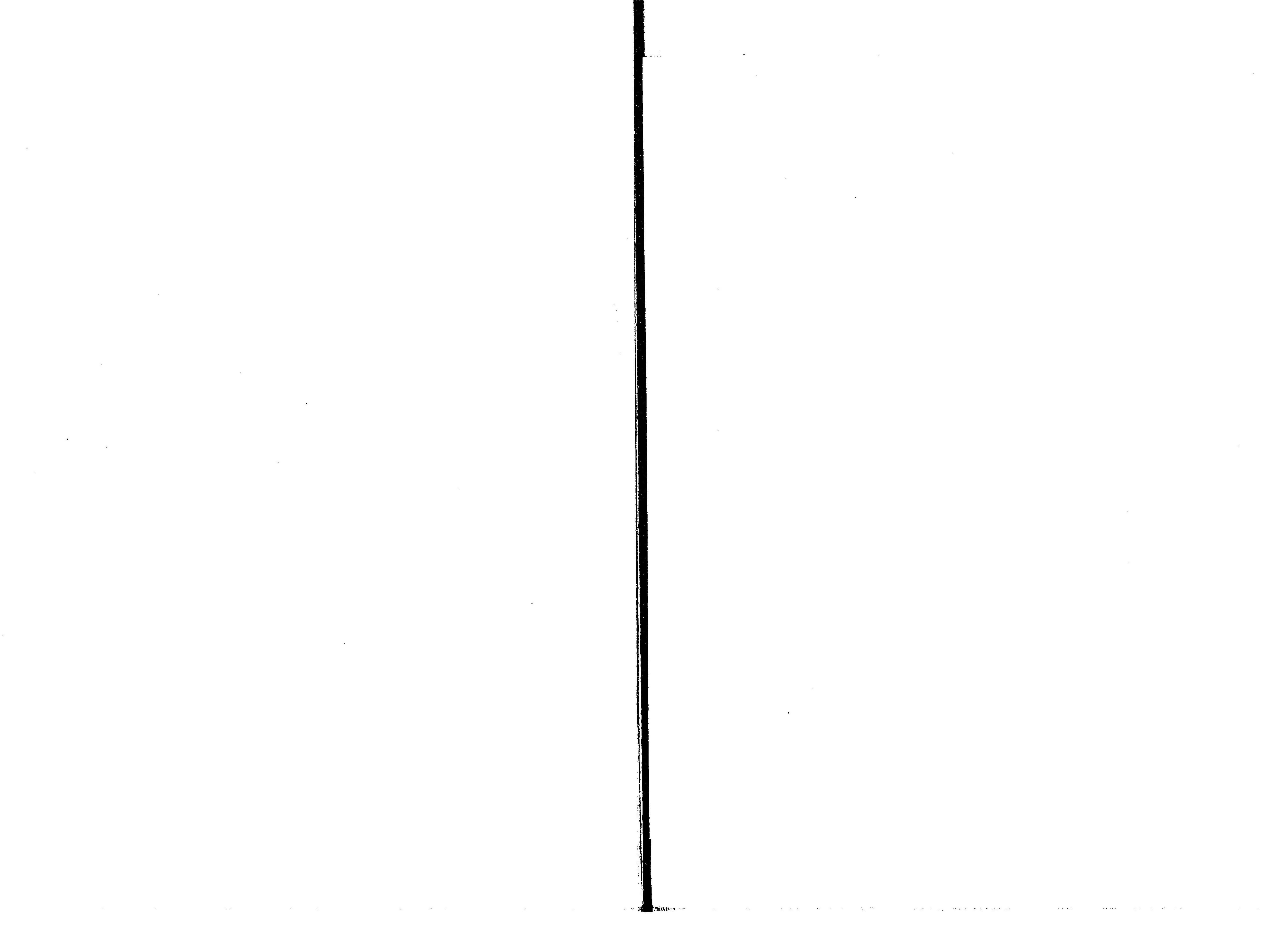


L-43



525 635





欠

MISSING