

會開日	年度	年定		三十九年	三十八年	三十七年	三十六年	三十五年
		末現員	現員					
數	數	員	員	一五〇	一五〇	一五〇	一五〇	一五〇
一六	二一	一五〇	一五〇	一五〇	一五〇	一五〇	一五〇	一五〇

第四八二 郡參事會

議員現任人員對	臨時會		通常會	
	議決件數	出席日數	平均一日出席數	出席總數
三六九	九	二一四	二二	一七一
三八〇	八	一四三	一八	一四〇
三二八	七	五九	二九	一七
三二三	七	二二	二六	一七
三〇七	三	五三	二二	一八七

明治三十九年	明治三十八年	明治三十七年	明治三十六年	郡市縣部	定員	
					職名	年未現員
七七一	七七一	七七一	七七一	郡市縣部	七七一	七七一
四四八	四四八	四四八	四四八	郡市縣部	四四八	四四八
三三三	三三三	三三三	三三三	郡市縣部	三三三	三三三
七七二	七七二	七七二	七七二	郡市縣部	七七二	七七二

第四八〇 郡市會

年議末現	員定	在數	三十九年	三十八年	三十七年	三十六年	三十五年
五九	五九	五九	五九	五九	五九	五九	五九
五八	五八	五八	五八	五八	五八	五八	五八
五八	五八	五八	五八	五八	五八	五八	五八
四八	四八	四八	四八	四八	四八	四八	四八

五五九



議決件數	三十九年		三十八年		三十七年		三十六年		三十五年	
	郡會ヨリ委任ニ係ルモノ	訴願其他異議ノ決定	郡會ヨリ委任ニ係ルモノ	訴願其他異議ノ決定	郡會ヨリ委任ニ係ルモノ	訴願其他異議ノ決定	郡會ヨリ委任ニ係ルモノ	訴願其他異議ノ決定	郡會ヨリ委任ニ係ルモノ	訴願其他異議ノ決定
三十五	七	三	三	七	三	九	八	八	三	三
三十五	七	三	三	七	三	九	八	八	三	三
三十五	七	三	三	七	三	九	八	八	三	三

三十五年訴願其他異議決定ノ多キハ其他ニ屬スルモノヲ合セシニヨル

第四八二 町 村 會

十二月三十一日

議決件數	三十九年		三十八年		三十七年		三十六年		三十五年	
	會	町	會	町	會	町	會	町	會	町
五〇〇	四〇〇	一四八七〇	五〇〇	四〇〇	一四九〇一	四九七	四〇〇	一四六五七	四九七	四〇〇
五〇〇	四〇〇	一四八七〇	五〇〇	四〇〇	一四九〇一	四九七	四〇〇	一四六五七	四九七	四〇〇
五〇〇	四〇〇	一四八七〇	五〇〇	四〇〇	一四九〇一	四九七	四〇〇	一四六五七	四九七	四〇〇

現住人口	現住人口	人口一萬中選舉有權者		選舉權ヲ有スル者	議員數
		計	合定數		
三六六	三七七	一五、〇八五	五、五二〇	一四、二二五	四、六三二
三六六	三七七	一五、〇〇一	五、五〇八	一四、一〇〇	四、六七七
三三三	三六六	一五、四四八	五、四八〇	一四、〇五二	四、八一五
三三三	三六六	一五、六八〇	五、四七八	一四、一三三	四、六七七
二八四	三三三	一五、六一七	五、三七九	一四、二三四	四、七六八

議會

三六六



官吏文書

五六二

第四八三 縣 官 吏

△×ハ報務者  
△ハ縣費

十二月三十一日

知事官房及第一第二三部							官名
知事	事務官	技師	屬師	視學	技師	通譯事務囑託	三十九年 三十八年 三十七年
一	三	八	七	一	〇	三	一 一 一
							書記官 參事官 視學官
計	三	三	三	三	三	三	三十九年 三十八年 三十七年
港務							官名
港務	港務	港務	港務	港務	港務	港務	三十九年 三十八年 三十七年
港務	港務	港務	港務	港務	港務	港務	一 一 一
港務	港務	港務	港務	港務	港務	港務	△一五元 △一五元 △一五元
計	計	計	計	計	計	計	二 一 一
港務	港務	港務	港務	港務	港務	港務	△一五元 △一五元 △一五元
計	計	計	計	計	計	計	二 一 一

第四部				總計	部計	官名
事務官	技師	警視	技師	總計	部計	三十九年 三十八年 三十七年
事務官	技師	警視	技師	總計	部計	一 一 一
事務官	技師	警視	技師	總計	部計	△一五元 △一五元 △一五元
計	計	計	計	計	計	二 一 一

第四八四 縣 吏 員 及 職 員

△×ハ報務者  
△ハ無報酬報務者

十二月三十一日

知事官房及第一第二三部						官名
農業技師	林業技師	水産技師	土木技師	土木技師	林業技師	三十九年 三十八年 三十七年
二	一	一	三	六	四	一 一 一
農業技師	林業技師	水産技師	土木技師	土木技師	林業技師	△一五元 △一五元 △一五元
計	計	計	計	計	計	二 一 一

官吏文書

五六三



官吏文書

港務部	第一二部	第一二部	第一二部	第一二部	知事官房	部別
×	×	×	×	×	待奏任及待遇	明治三十九年
五二〇	一〇	二	一	一	待奏任及待遇	同三十八年
×	×	×	×	×	其他	同三十七年
三九三	二二	二	一	一	其他	同三十七年
一〇	八	一	一	一	其他	同三十七年
九	九	二	六	九	其他	同三十七年
×	×	×	×	×	其他	同三十七年
五二二	二	二	二	二	其他	同三十七年
×	×	×	×	×	其他	同三十七年
九八一	三三	四	四	二	其他	同三十七年
一	三	一	一	一	其他	同三十七年
六	二	八	二	四	其他	同三十七年
×	×	×	×	×	其他	同三十七年
一三一	二	一〇	一	一	其他	同三十七年
×	×	×	×	×	其他	同三十七年
三七	一	六	一	二	其他	同三十七年
一	三	一	一	一	其他	同三十七年
×	×	×	×	×	其他	同三十七年
一七	一	一	一	一	其他	同三十七年

第四八五

縣官吏職員其他部署課別

×ハ兼務

十二月三十一日

校學	會書	廳書	學校	擊劍	刺叭
×	×	×	×	×	×
七	一	一	一	一	一
×	×	×	×	×	×
五	一	一	一	一	一
六	三	六	三	三	三
總計	農事試驗場	技師	技師	技師	技師
△×	×	×	×	×	×
七四七	一三	一	一	一	一
△×	×	×	×	×	×
七四〇	一三	一	一	一	一
×	×	×	×	×	×
七	一	一	一	一	一

立	縣	部	四	第	職
其他人員	訓導	助教	助教	助教	學
×	×	×	×	×	×
五	三	三	三	三	三
×	×	×	×	×	×
三	三	三	三	三	三
×	×	×	×	×	×
三	三	三	三	三	三
×	×	×	×	×	×
三	三	三	三	三	三
所	候	測	院	病	立
計	計	計	計	計	計
×	×	△	△	△	△
一	一	一	一	一	一
×	×	△	△	△	△
六	一	一	一	一	一
×	×	×	×	×	×
八	一	一	一	一	一

五六四



官吏文書

職別	其		總計	吏					同三十六年	同三十七年	明治三十八年
	計	他		計	吏	郡	郡	郡			
長	1	0	1	0	0	0	0	0	0	0	
書記	2	0	2	0	0	0	0	0	0	0	
學手	2	0	2	0	0	0	0	0	0	0	
技手	4	0	4	0	0	0	0	0	0	0	
郡事務員	2	0	2	0	0	0	0	0	0	0	
吏	6	0	6	0	0	0	0	0	0	0	
總計	13	0	13	0	0	0	0	0	0	0	
其他	0	0	0	0	0	0	0	0	0	0	
計	13	0	13	0	0	0	0	0	0	0	

×女子△叙勳者◎昇等者

五六七

郡別	縣		總計	縣		縣立諸學校	縣立測候所	縣立農事試驗場	縣立病院
	吏	縣		吏	縣				
待任及列任及	1	0	1	0	0	0	0	0	0
其他	0	0	0	0	0	0	0	0	0
待任及列任及	1	0	1	0	0	0	0	0	0
其他	0	0	0	0	0	0	0	0	0
待任及列任及	1	0	1	0	0	0	0	0	0
其他	0	0	0	0	0	0	0	0	0
待任及列任及	1	0	1	0	0	0	0	0	0
其他	0	0	0	0	0	0	0	0	0

第四八六

縣官吏、郡吏職員任罷

三十九年十二月三十一日

官職名	現員		新任	轉任	復職	休職	轉任	辭職	免職	死亡	昇進	滿期辭職	轉任	死亡
	吏	縣												
勸業	1	0	0	0	0	0	0	0	0	0	0	0	0	0
列任	1	0	0	0	0	0	0	0	0	0	0	0	0	0
吏	1	0	0	0	0	0	0	0	0	0	0	0	0	0
縣	1	0	0	0	0	0	0	0	0	0	0	0	0	0
總計	2	0	0	0	0	0	0	0	0	0	0	0	0	0

五六八



第四八七

郡吏ノ一

(俸給)

十二月三十一日

職名	三十九年					三十八年					三十七年					三十六年					三十五年				
	人員	月俸	人員	月俸	人員	月俸	人員	月俸	人員	月俸	人員	月俸	人員	月俸	人員	月俸	人員	月俸	人員	月俸					
郡長	二	一六七一	二	一六三一	二	一六三一	二	一六三一	二	一六三一	二	一六三一	二	一六三一	二	一六三一	二	一六三一	二	一六三一					
郡書記	一	三三三	一	三三三	一	三三三	一	三三三	一	三三三	一	三三三	一	三三三	一	三三三	一	三三三	一	三三三					
郡視學	一	三三三	一	三三三	一	三三三	一	三三三	一	三三三	一	三三三	一	三三三	一	三三三	一	三三三	一	三三三					
郡技手	四	一五三四	四	一五三四	四	一五三四	四	一五三四	四	一五三四	四	一五三四	四	一五三四	四	一五三四	四	一五三四	四	一五三四					
郡事務員	二	三三三	二	三三三	二	三三三	二	三三三	二	三三三	二	三三三	二	三三三	二	三三三	二	三三三	二	三三三					
總計	三六	八七四〇	三六	八七四〇	三六	八七四〇	三六	八七四〇	三六	八七四〇	三六	八七四〇	三六	八七四〇	三六	八七四〇	三六	八七四〇	三六	八七四〇					

第四八八

郡吏ノ二

(階級別)

十二月三十一日

階級	三十九年			三十八年			三十七年		
	人員	俸給年額	人員	俸給年額	人員	俸給年額	人員	俸給年額	
高等官五等	二	一〇三〇〇	二	一〇三〇〇	二	一〇三〇〇	二	一〇三〇〇	
同 六等	九	六八〇〇	九	六八〇〇	九	六八〇〇	九	六八〇〇	
同 七等	三	三〇〇〇	三	三〇〇〇	三	三〇〇〇	三	三〇〇〇	
郡長 同 八等	一	三〇〇〇	一	三〇〇〇	一	三〇〇〇	一	三〇〇〇	
郡長 同 八等	一	三〇〇〇	一	三〇〇〇	一	三〇〇〇	一	三〇〇〇	
總計	一六	一四三〇〇	一六	一四三〇〇	一六	一四三〇〇	一六	一四三〇〇	

階級	三十九年		三十八年		三十七年		三十六年		三十五年	
	人員	俸給年額	人員	俸給年額	人員	俸給年額	人員	俸給年額	人員	俸給年額
計	一	一〇一〇〇	一	一〇一〇〇	一	一〇一〇〇	一	一〇一〇〇	一	一〇一〇〇
一級	一	一〇一〇〇	一	一〇一〇〇	一	一〇一〇〇	一	一〇一〇〇	一	一〇一〇〇
二級	一	八八〇〇	一	八八〇〇	一	八八〇〇	一	八八〇〇	一	八八〇〇
三級	一	七二〇〇	一	七二〇〇	一	七二〇〇	一	七二〇〇	一	七二〇〇
四級	一	五四〇〇	一	五四〇〇	一	五四〇〇	一	五四〇〇	一	五四〇〇
五級	一	四八〇〇	一	四八〇〇	一	四八〇〇	一	四八〇〇	一	四八〇〇
六級	一	三六〇〇	一	三六〇〇	一	三六〇〇	一	三六〇〇	一	三六〇〇
七級	一	二八〇〇	一	二八〇〇	一	二八〇〇	一	二八〇〇	一	二八〇〇
八級	一	二一〇〇	一	二一〇〇	一	二一〇〇	一	二一〇〇	一	二一〇〇
九級	一	一六〇〇	一	一六〇〇	一	一六〇〇	一	一六〇〇	一	一六〇〇
十級	一	一〇〇〇	一	一〇〇〇	一	一〇〇〇	一	一〇〇〇	一	一〇〇〇
十一級	一	七二〇	一	七二〇	一	七二〇	一	七二〇	一	七二〇
十二級	一	五四〇	一	五四〇	一	五四〇	一	五四〇	一	五四〇
十三級	一	四八〇	一	四八〇	一	四八〇	一	四八〇	一	四八〇
十四級	一	三六〇	一	三六〇	一	三六〇	一	三六〇	一	三六〇
十五級	一	二八〇	一	二八〇	一	二八〇	一	二八〇	一	二八〇
十六級	一	二一〇	一	二一〇	一	二一〇	一	二一〇	一	二一〇
計	一	一〇一〇〇	一	一〇一〇〇	一	一〇一〇〇	一	一〇一〇〇	一	一〇一〇〇
總計	一	一〇一〇〇	一	一〇一〇〇	一	一〇一〇〇	一	一〇一〇〇	一	一〇一〇〇

官吏文書

五九九



階級	郡		郡		郡		總計
	技手	事務員	七級	七級俸	七級	七級俸	
人員	4	2	2	2	2	2	31
俸給年額	18,400	12,600	12,600	12,600	12,600	12,600	109,900
人員	2	2	2	2	2	2	31
俸給年額	14,100	12,700	12,700	12,700	12,700	12,700	99,300
人員	2	2	2	2	2	2	31
俸給年額	14,100	12,700	12,700	12,700	12,700	12,700	99,300
人員	1	1	1	1	1	1	31
俸給年額	11,000	9,000	9,000	9,000	9,000	9,000	88,400
人員	1	1	1	1	1	1	31
俸給年額	11,000	9,000	9,000	9,000	9,000	9,000	88,400

第四八九 市町村官吏ノ一 (總數) 十二月三十一日

職名	明治三十九年同	三十八年同	三十七年同	三十六年同	三十五年同
市町村長	1	1	1	1	1
名譽職	1	1	1	1	1
拾圓以上	1	1	1	1	1
拾圓未満	1	1	1	1	1
名譽職	1	1	1	1	1

役種	助役		收入役		書記		附屬員		區長代理者		常設委員		總計
	拾圓以上	拾圓未満	六圓以上	六圓未満	六圓以上	六圓未満	六圓以上	六圓未満	六圓以上	六圓未満	六圓以上	六圓未満	
人員	1	1	1	1	1	1	1	1	1	1	1	1	31
俸給年額	11,000	9,000	9,000	9,000	9,000	9,000	9,000	9,000	9,000	9,000	9,000	9,000	101,000
人員	1	1	1	1	1	1	1	1	1	1	1	1	31
俸給年額	11,000	9,000	9,000	9,000	9,000	9,000	9,000	9,000	9,000	9,000	9,000	9,000	101,000
人員	1	1	1	1	1	1	1	1	1	1	1	1	31
俸給年額	11,000	9,000	9,000	9,000	9,000	9,000	9,000	9,000	9,000	9,000	9,000	9,000	101,000
人員	1	1	1	1	1	1	1	1	1	1	1	1	31
俸給年額	11,000	9,000	9,000	9,000	9,000	9,000	9,000	9,000	9,000	9,000	9,000	9,000	101,000

第四九〇 市町村官吏ノ二 (一ヶ月間報酬給料) 十二月三十一日

官吏文書

五七〇







縣	知事官房	明治三十九年		同三十八年		同三十七年	
		收	送	收	送	收	送
同外務係	× 五〇	三三九元	二二八元	× 元	三二五元	× 五元	六九四元
第一一部	× 四七六元	二八六元	× 一〇〇	二五〇元	× 元	× 元	× 元
第二一部	二四八元	一九四元	一五九元	一四二元	× 元	× 元	× 元
第三一部	三三九元	二〇六元	二二五元	一三三元	七九四元	× 元	七〇八元
第一、二、三部計	一〇一八元	七二〇元	九〇九元	二四九元	四八七元	× 元	× 元
第四部	五〇四元	四八一元	五七五元	五九五元	四八七元	× 元	× 元
港務部	二〇三〇元	九〇〇元	二〇六元	七九六元	三〇〇元	× 元	× 元
總計	× 一七三六元	一三八八元	× 一六九一元	一四七二元	× 一七三三元	× 一四〇一元	× 一四〇一元
警察署分署	二二,三九〇元	二四,四〇六元	二一,三三七元	二五,〇五〇元	二一,七四六元	× 元	× 元
郡市役所	九三,三三三	七七,〇六八	九〇,〇五元	七五,二五元	八六,八八元	× 元	× 元
町村役場	一〇三,七六八	六三,一九九	一〇七,八三七	六七,八六元	一〇五,一〇三	× 元	× 元
× 外務係ナリ							

第四九三

文書ノ二

(郡市役所)

明治三十九年

郡市役所	收	送	計	郡市役所	收	送	計
神戶路	二八三,五五	二二〇,二五	五〇三,八〇	揖保	一七六六元	六九〇元	二四五六元
武庫	二九,一九	二六八元	三〇,一八	赤穂	一七七四元	一七三九元	三五,一三元
川邊	六,六七〇	一七六元	六,八四六	佐用	一三〇三五	七五四元	一三,八〇九
有馬	五,二六六	三九四元	五,六六〇	中央	二二,九三	一九二〇	二四,八五三
明石	三,三三三	三〇,七三	三四,〇六	出石	二四,六〇	一九一九	二六,四九
美加	一五,九三	二六,二二	四二,一五	養父	一三,〇六	二二,八〇	三五,八六
多加	一五,一七	二〇,四八	三五,六五	朝來	一七,八三	一六七元	一九,五〇
加西	三,四四	二〇,四八	二三,九二	美上方	二〇,九五	八四元	二一,七九
加古	一四,八七	三三,六六	四八,五三	氷上	一五,六七	二〇,八	三六,四五
加南	四,四八	一五,三四	一九,八二	多紀	一六,九五	二二,八五	三九,八〇
印南	一八,三九	二九,七九	四八,一八	津原	一九,四二	二二,八五	四二,二七
飾磨	四,五三	二〇,六七	二五,二〇	三原	一六,六一	三,六八	二〇,二九
神崎	二七,九三	五二,四四	八〇,三七	總計	九三,三三	七七,〇六	一七〇,三九

第四九七

文書ノ三

(町村役場)

明治三十九年

官吏文書

五七五



所轄郡市	收受	發送	町村役場平均
武庫	三六八〇	三六二五	三三九
川邊	三〇一〇	三〇四三	三〇一
有馬	二七〇六	一七三六	一七九
明石	四八三	一七九三	三九五
美濃	二七五〇	二二四五	二五〇
加東	三八一八	一九八六	二五九
多可	三六六四	一七三七	二六六
加西	三〇六〇	一三〇四	三三三
加古	三〇九四	一九六九	二七三
印南	二四二八	二九九六	一六五
飾磨	七四三三	三一九三	二四六
神崎	三三七七	三三三	一八七
保	三三三九	三三二	一三三
總計	三〇三二六八	二二二九九	二二八八

所轄郡市	收受	發送	町村役場平均
赤穂	三〇四三	三〇〇五	三〇〇
佐用	二七五八	一四九〇	二二二
栗	三三九一	三三五六	一六八
出石	四六九	三〇八三	二〇四
養父	二七三六	一六〇三	三九二
朝來	二六八五	二六八九	二八五
美上方	三三九三	二二九七	二四二
氷上	三〇七八	二四九五	三六一
多紀	五八五四	三〇六九	二五五
津名	四〇一八	三三一九	二二五
原	六二五三	三三三五	二八四
總計	三八一九〇	二二二三	一八九

第四九五 文書ノ四

(警察署分署)

明治三十九年

各省院各局	裁判所	師團	警視廳	他府諸向	本縣各署	本縣諸向	署員
共	一五三四	二七三	三	二〇九二	五三〇〇	六四七一	一六一九三
人	八七四三	六八一					
雜	六八一						
總計	一二三九九						
明治三十八年	一二三三七						
同三十七年	一二七四一						
同三十六年	一二七四〇						
同三十五年	一二三四〇						
總計	五三〇五〇						
八五七	二四四四						
共	二五〇五〇						
共	二九七一九						
共	三三三〇六						
共	三三三三八						

領事	領事	領事	領事	領事
佛事	米事	葡事	英事	獨事
一	一	一	一	一
六	一	一	一	一
三	一	一	一	一
一〇	一	一	一	一
二	一	一	一	一
三	一	一	一	一
四	一	一	一	一
五	一	一	一	一
六	一	一	一	一
七	一	一	一	一
八	一	一	一	一
九	一	一	一	一
一〇	一	一	一	一
一一	一	一	一	一
一二	一	一	一	一
一三	一	一	一	一
一四	一	一	一	一
一五	一	一	一	一
一六	一	一	一	一
一七	一	一	一	一
一八	一	一	一	一
一九	一	一	一	一
二〇	一	一	一	一
二一	一	一	一	一
二二	一	一	一	一
二三	一	一	一	一
二四	一	一	一	一
二五	一	一	一	一
二六	一	一	一	一
二七	一	一	一	一
二八	一	一	一	一
二九	一	一	一	一
三〇	一	一	一	一
三一	一	一	一	一
三二	一	一	一	一
三三	一	一	一	一
三四	一	一	一	一
三五	一	一	一	一
三六	一	一	一	一
三七	一	一	一	一
三八	一	一	一	一
三九	一	一	一	一
四〇	一	一	一	一
四一	一	一	一	一
四二	一	一	一	一
四三	一	一	一	一
四四	一	一	一	一
四五	一	一	一	一
四六	一	一	一	一
四七	一	一	一	一
四八	一	一	一	一
四九	一	一	一	一
五〇	一	一	一	一

官吏文書

明治三十九年



領事	智國	總計
收受	一	一〇〇
發送	八	同
明治三十八年	同	同
明治三十七年	同	同
明治三十六年	同	同
明治三十五年	同	同
收受	五	六
發送	二	一
明治三十八年	同	同
明治三十七年	同	同
明治三十六年	同	同
明治三十五年	同	同

附錄

貴族院多額納稅者議員互選有權者

明治三十七年四月一日

直接納稅額	住	氏名	直接納稅額	住	氏名
四二三	神戶市中山手通五丁目	小寺泰次郎	三六九	加東郡福田村	蓬萊林太郎
二五〇	兵庫湊町一丁目	小曾根喜一郎	三五五	同 市場村	近藤源吉
三二七	北長狹通五丁目	九鬼隆輝	二七五	同 伊保村	伊藤長次郎
二九三	兵庫湊町二丁目	岸本豐太郎	二〇二	同 平莊村	竹藏
三〇六	武庫郡御影町	嘉納治郎右衛門	六九九	赤穂郡坂越村	奧藤研造
三〇八	同 西宮町	野田三藏	二〇七	同 出石郡神美村	平尾源太夫
三〇六	同 上辰馬吉左衛門	辰馬吉左衛門	二八八	同 朝來郡栗鹿村	日下安左衛門
二七三	川邊郡伊丹町	小西新右衛門	現任議員		伊藤長次郎

衆議院議員	
住	氏名
神戶市山本通四丁目	興島秀麿
住	氏名
神戶市葺合町	山本繁造

附錄

五七九



住	所	氏名	住	所	氏名
姫路市和泉町	神戸松之輔	明石郡大久保村ノ内大久保村	安藤新太郎		
加東郡下東條村ノ内小田村	西村眞太郎	出石郡小坂村ノ内大谷村	森本 駿		
揖保郡御津村ノ内中島村	肥塚 龍	飾磨郡高岡村ノ内今宿村	田寺 敬信		
神崎郡川邊村ノ内東川邊村	内藤利八	三原郡賀集村ノ内八幡村	野上 嘉平		
揖保郡太田村ノ内東南村	改野耕三	美囊郡中吉川村ノ内渡瀬村	石田貫之助		
氷上郡柏原町ノ内柏原石田町	松本剛吉	明石郡平野村ノ内印路村	鞍谷清慎		

縣會議員

郡市	新選	議員	舊	議員
神戶	兵庫切戸町	白井雪次郎	兵庫永澤町三丁目	赤木豐太郎
同	同 多聞通一丁目	土本莊兵衛	...	...
同	同 荒田町一丁目	香西 敬一	...	...
同	同 榮町五丁目	山崎彌兵衛	...	...
同	同 兵庫永澤町一丁目	中村謙藏	...	...
同	同 葦合熊内橋通五丁目	横山 淺雄	...	...
同	同 兵庫宮前町	魚澄惣一郎	...	...

郡市	新選	議員	舊	議員
同	葦合磯上通五丁目	井上善吉	同 相生町四丁目	大庭竹四郎
同	同 下山手通八丁目	日山彦十郎	同 湊町一丁目	須田 藤吉
同	同 元町通二丁目	天島順助	...	...
同	同 楠町四丁目	小西豐太郎	...	...
同	同 駒ヶ林 村	中村國太郎	...	...
同	同 西宮町ノ内濱東町	嘉治善兵衛	...	...
同	同 山田村ノ内原野村	角井辰右衛門	...	...
同	同 東谷村ノ内西畦野村	野原種次郎	...	...
同	同 尼ヶ崎町ノ内別所村	小森 純一	...	...
同	同 道場村ノ内鹽田村	山脇 延吉	...	...
同	同 本 町	丸山 芳介	...	...
同	同 垂水村ノ内鹽屋村	安井保太郎	...	...
同	同 明石町ノ内中町	米 澤 裕	...	...
同	同 三木町ノ内府内町	宮崎 新藏	...	...
同	同 中東條村ノ内新定村	平川 義正	...	...
同	同 中村ノ内鍛冶屋村	藤井忠兵衛	...	...
同	同 富合村ノ内豐倉村	岩本熊太郎	...	...
同	同 加古川町ノ内寺家町	大村清七	...	...

附 録



郡市	住新	氏名	住舊	氏名
加古	天満村ノ内岡村	金澤俊良	西志方村	金澤俊良
印南	米田村ノ内米田村	山本榮太郎	長谷川直吉	長谷川直吉
飾磨	花田村ノ内加納原田村	河合吉藏	河合吉藏	河合吉藏
同	八幡村ノ内蒲田村	飯塚重雄	平尾龜之助	平尾龜之助
同	四郷村ノ内山脇村	柳川勝二	...	...
同	長谷村ノ内川上村	草壁徳太	...	...
同	船津	井上儀藏	...	...
同	石海村ノ内岩見構村	土井直次	...	...
同	餘部村ノ内上餘部村	長谷川勇夫	...	...
同	穂	唐端清太郎	...	...
同	相生村ノ内相生村	柏井一	...	...
同	高田村ノ内高田宿村	織田貫治郎	...	...
同	三日月村ノ内三日月村	多田菊太郎	...	...
同	染河内村ノ内能倉村	宮下仙五郎	...	...
同	日佐津村ノ内安木村	清水和	...	...
同	長井村ノ内三谷村	平尾庫一	...	...
同	神美村ノ内森尾村	...	...	...

郡市	住新	氏名	住舊	氏名
朝來	口大屋村ノ内夏梅村	鎌田三郎兵衛	鎌田三郎兵衛	鎌田三郎兵衛
美方	生野町ノ内口銀谷町	丸尾光春	山口村	進藤致
氷上	射添村ノ内川會村	谷	八田村	寺尾安太郎
同	大路村ノ内杉森村	西山角左衛門	...	西山角左衛門
同	久下村ノ内谷川村	中川幸太郎	...	中川幸太郎
同	草山村ノ内桑原村	谷掛八十八	...	谷掛八十八
同	岩屋	千葉宮次郎	...	千葉宮次郎
同	淺野村ノ内斗ノ内村	柏木玄吾	...	廣田直三郎
同	中田村ノ内中田村	脇文太郎	...	熊田鎌一
同	廣田村ノ内中條村	瀧本彦與門	...	鹽濱健三郎
同	八木村ノ内笑原村	秦猪之助	...	久保田信平

○ハ縣會議長●ハ副議長△ハ郡部會議長▲ハ郡部會議副議長□ハ市部會議長■ハ同副議長×ハ縣參事會員ノ符號ナリ又新選議員トハ明治四十年九月二十九日ノ選舉ニ係ルモノナリ

附錄

五八三

五八二



明治四十一年二月十五日印刷  
明治四十一年二月二十日發行

兵 庫 縣

神戸市相生町四丁目二百十六番邸

印刷人 大木 强次 郎

神戸市相生町四丁目二百十六番邸

印刷所 合名 秀文 社



W 22

明國通 合 漆 文 振

寶山縣志卷之四十四

明國入 大木 鐵 衣 源

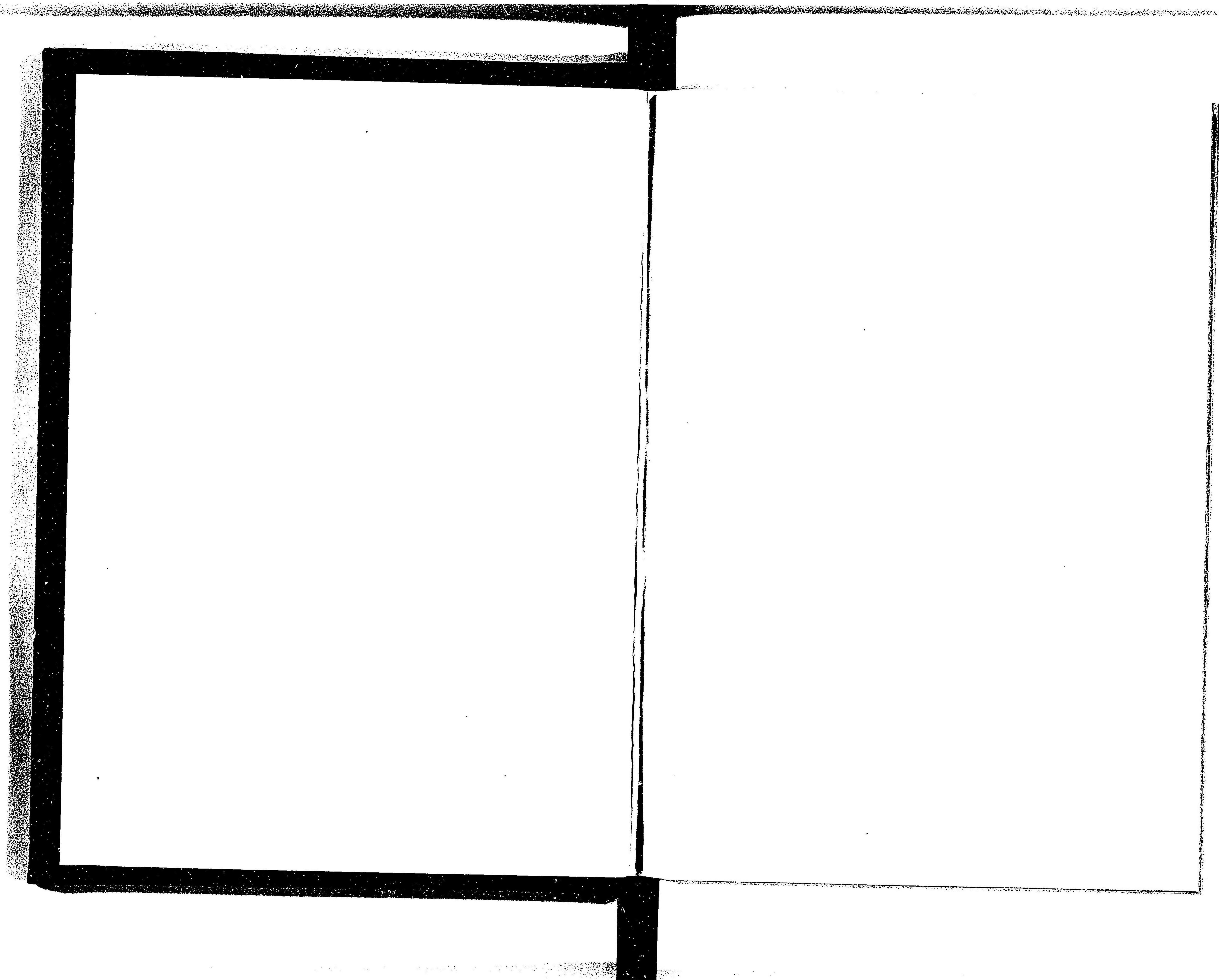
寶山縣志卷之四十四

吳 軍 線

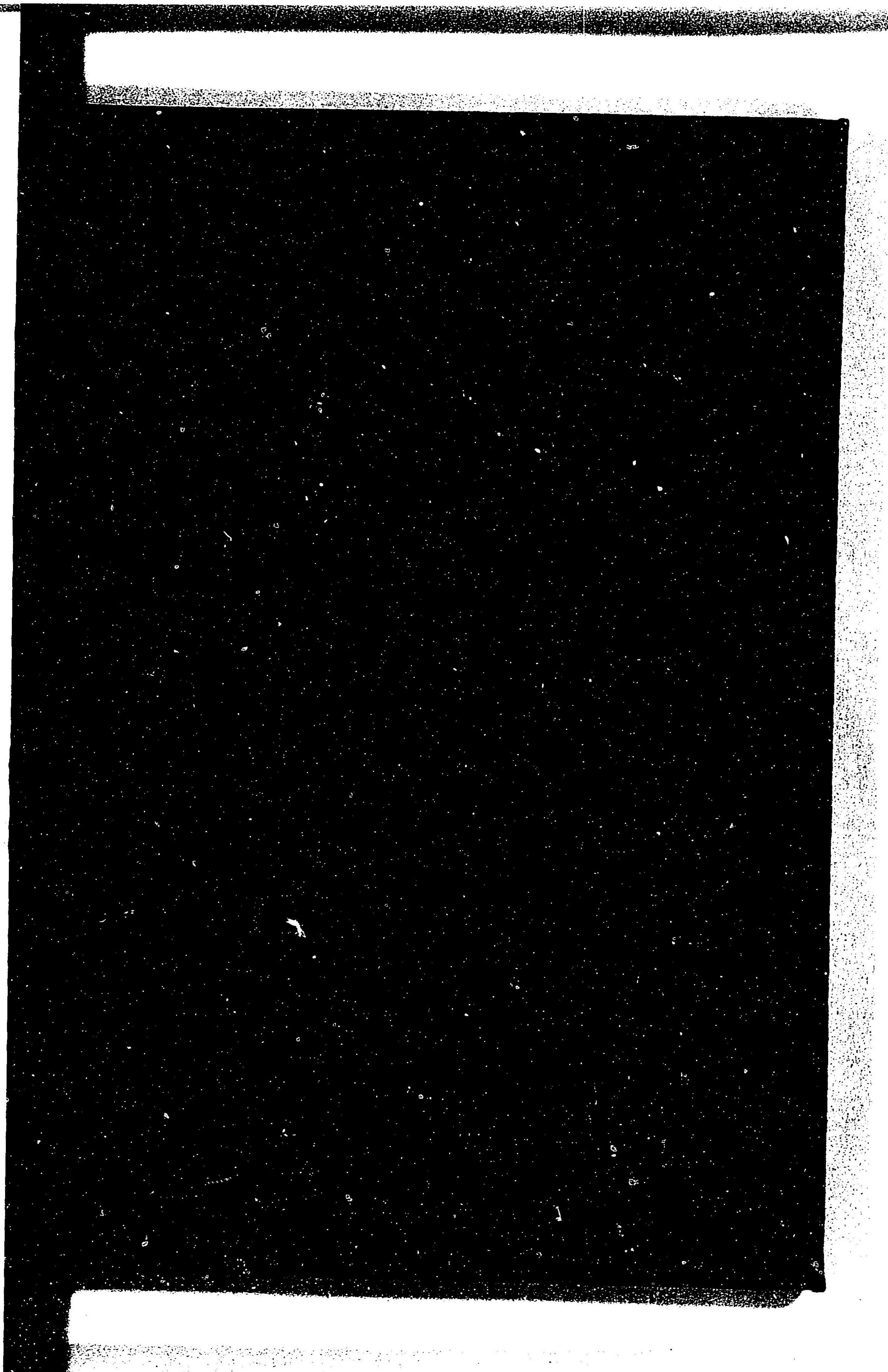
明國四十一季二月二十日發行

明國四十一季二月十五日印刷











122

87