



国立国会図書館

夢もの語 : 3巻 207-147

ガラス使用



万有之年

三知依 去程叔之存

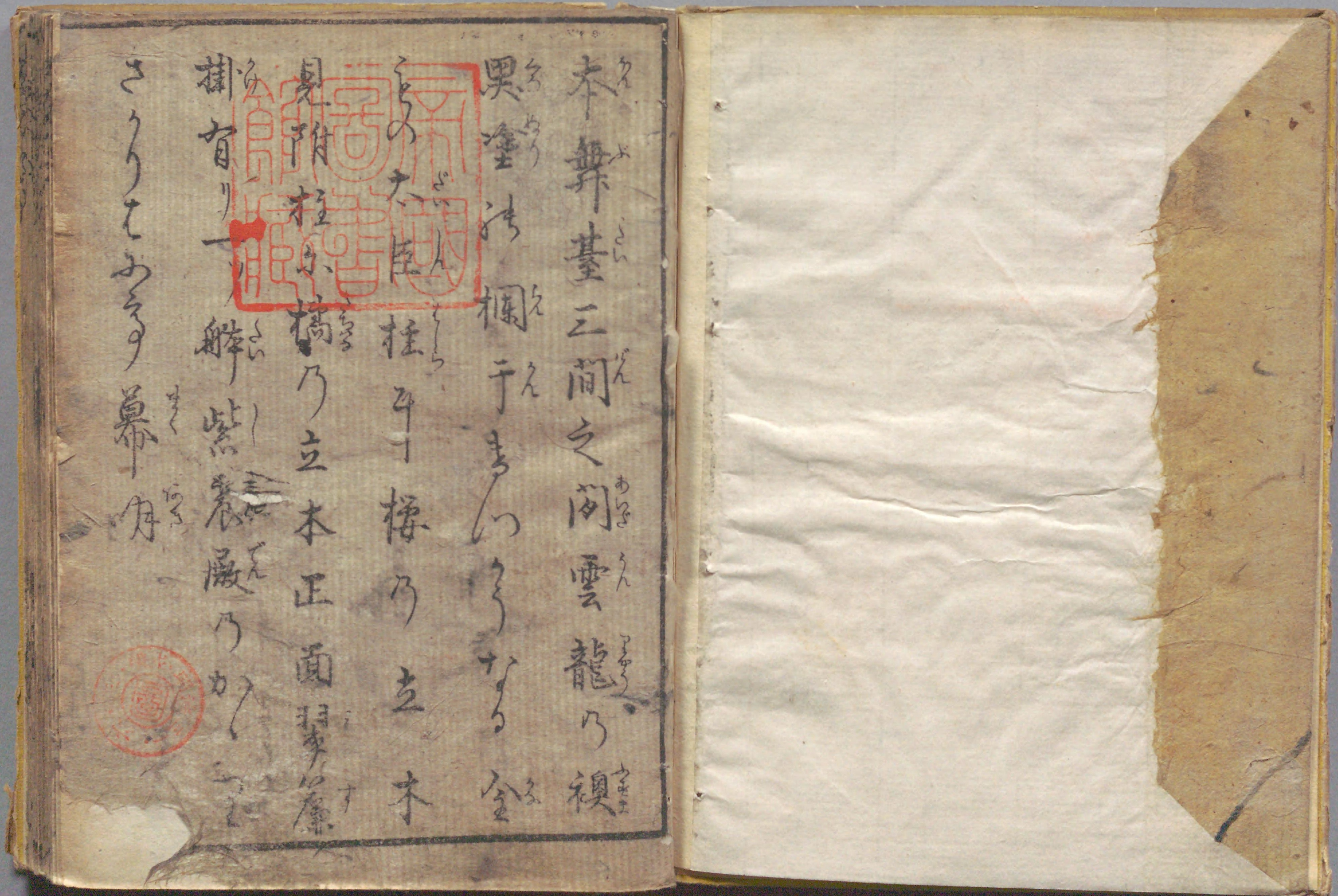
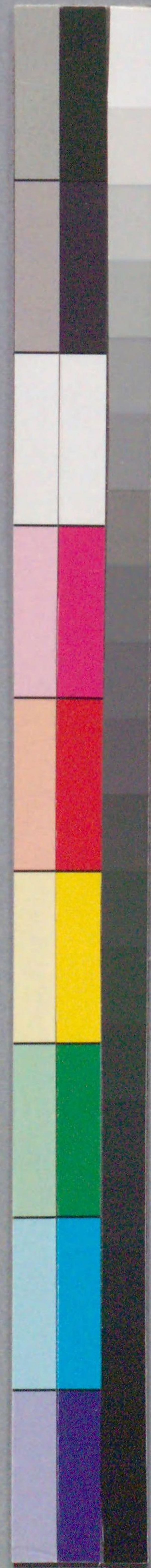
夢

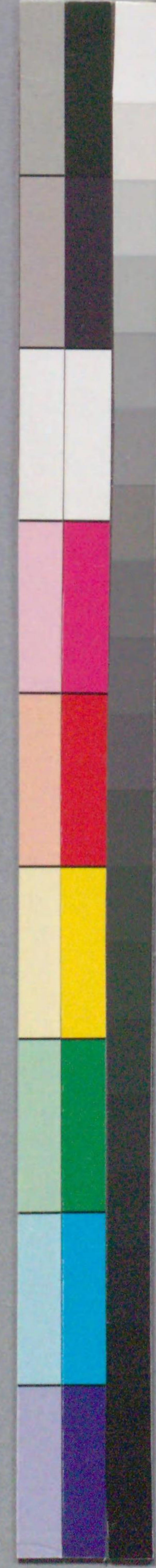
節子

語

北尾 蛟美















いさよはつらね
あふか
あふか
あふか
あふか

うらやま
うらやま
うらやま
うらやま



アヤの
アヤの
アヤの
アヤの

いさよはつらね
あふか
あふか
あふか
あふか

あふか
あふか
あふか
あふか

















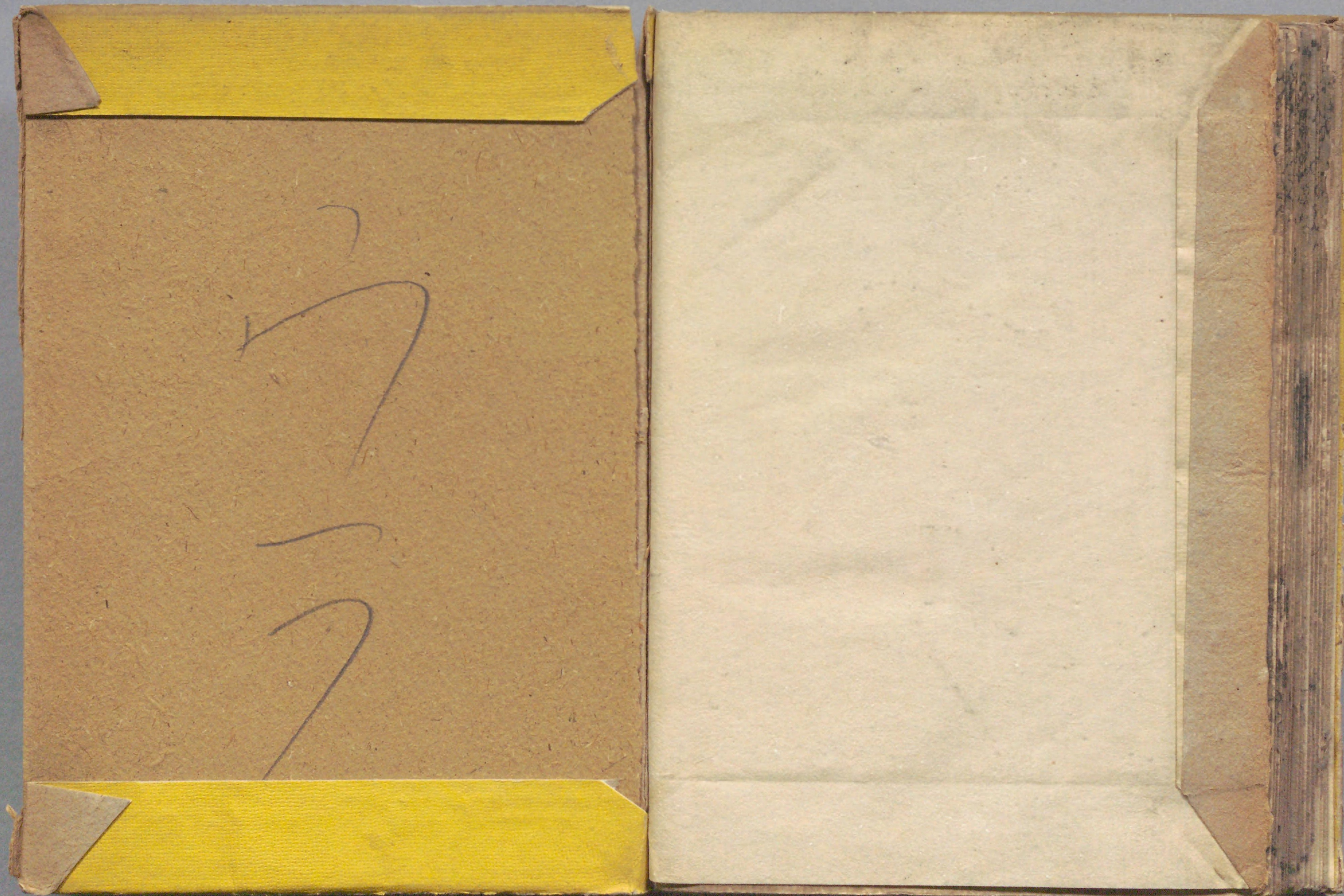
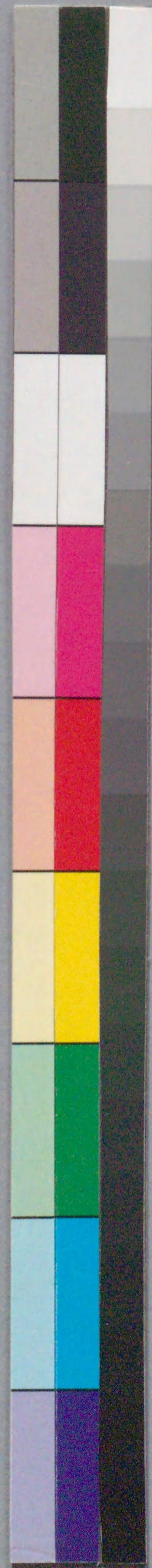


207
147



唐来参和戯作
北尾政美画

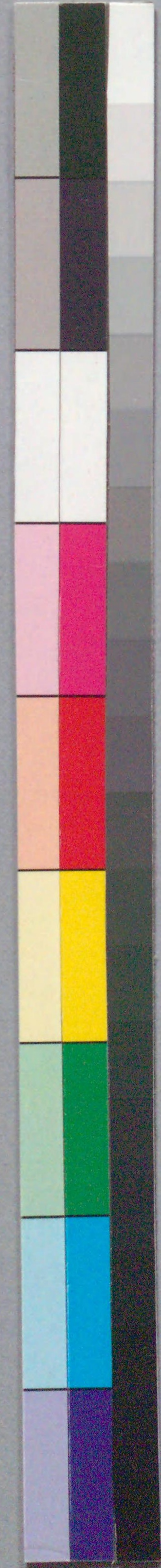




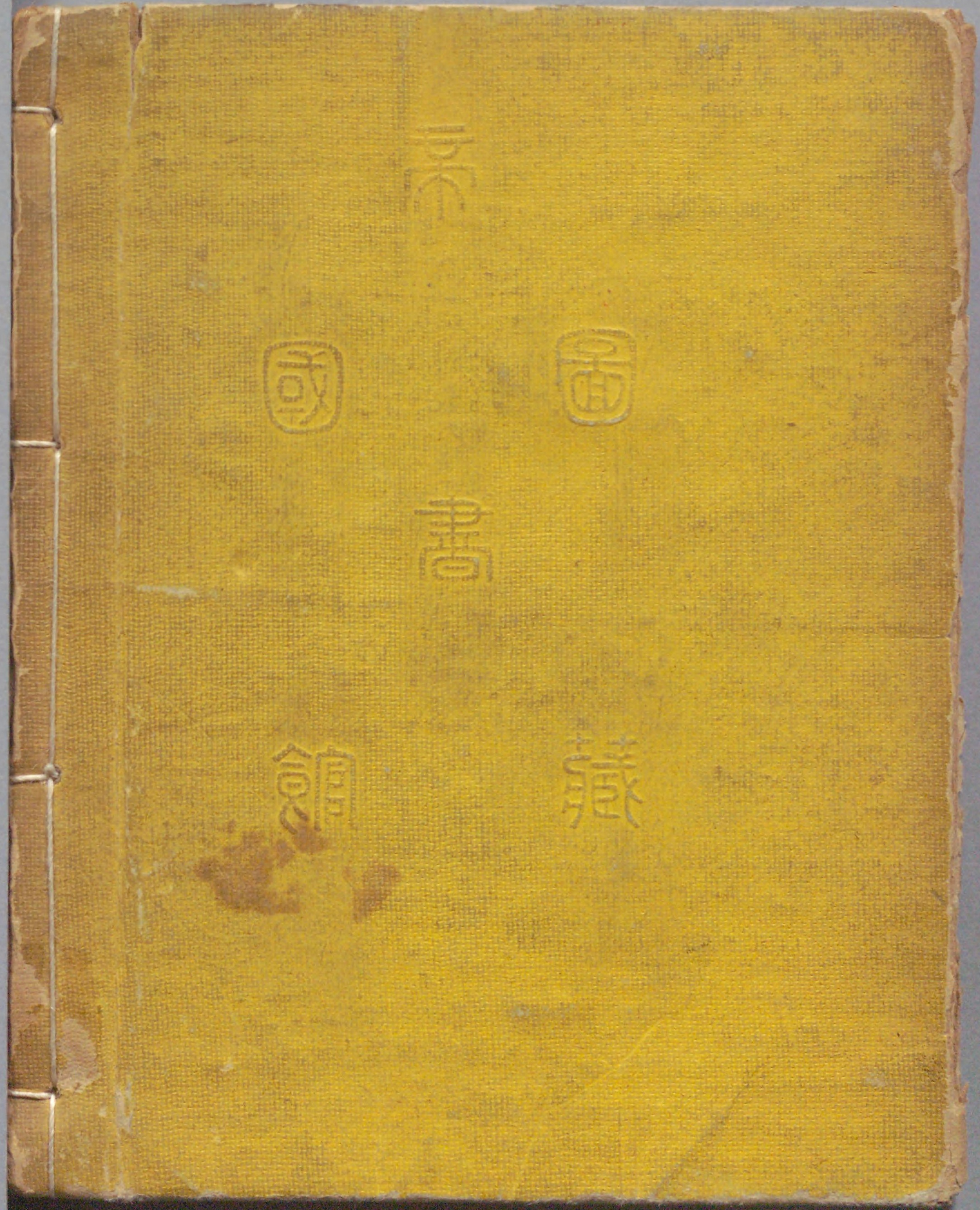
国立国会図書館 夢も物語 : 3巻 207-147

ガラス使用





国立国会図書館 夢もの語 : 3巻 207-147



ガラス使用