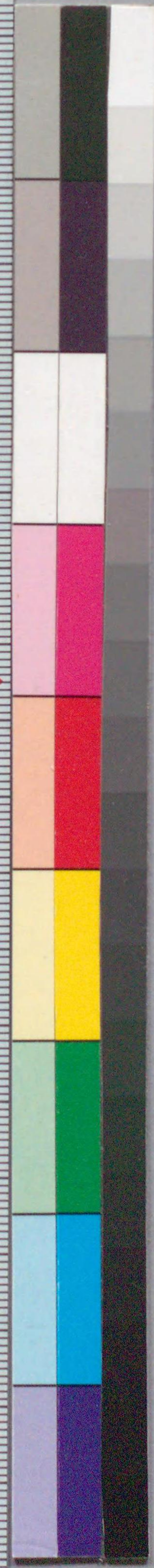


染模様秋七種

207  
2  
748



国立国会図書館 染模様秋廼七種 207-748

ガラス使用



染模様秋廼七種

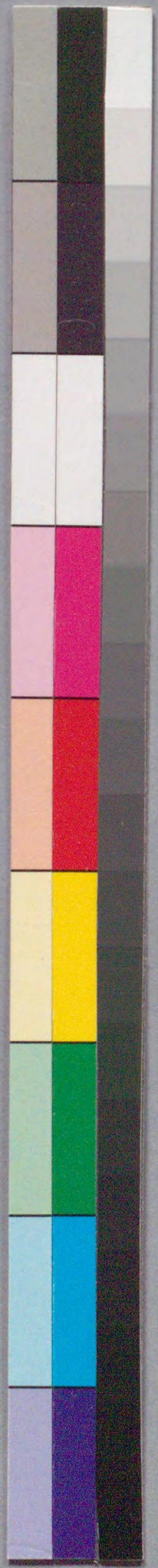
武篇

總

207  
2  
748

国立国会図書館 染模様秋廼七種 207-748

ガラス使用







金華七變化

化

作者重工一世の新家親王夫をいじりて  
新撰の御評判百一十の美本  
御書本をいじりて入る古本の美本  
御書本をいじりて入る古本の美本

水鏡山鳥奇談

四編 秀智作  
五編 國周画

水製筆子油

日本書道新書  
武藏屋湯之助

蓬萊鳴鐘傀儡師

三編 龜文作  
四編 國周画

花の御所九重日記

初編 秀智作  
追版 國貞画

文 地本雙紙問屋 金松堂

横山町三丁目  
辻岡屋文助梓

染

摸

煉

廻

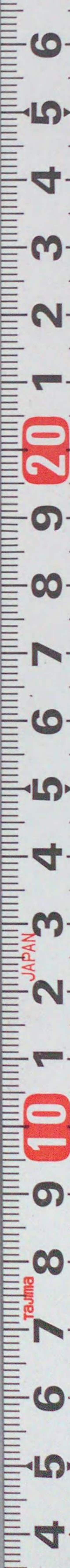
七種

出柳

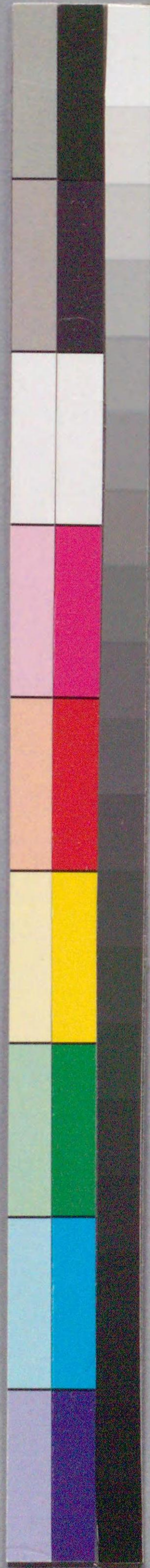
國貞画



金







国立国会図書館 染模様秋迺七種 207-748

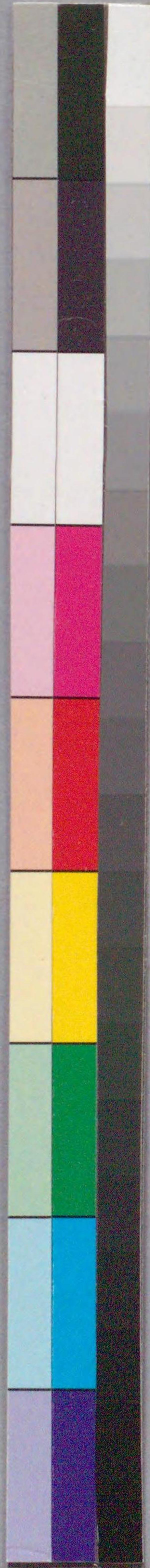
ガラス使用











おの七ふくし海

おの七ふくし海  
周  
あつ  
し  
えん





獵師横蕨



老母白妙

































魚 油



酒



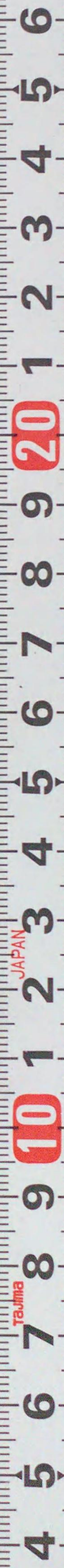




































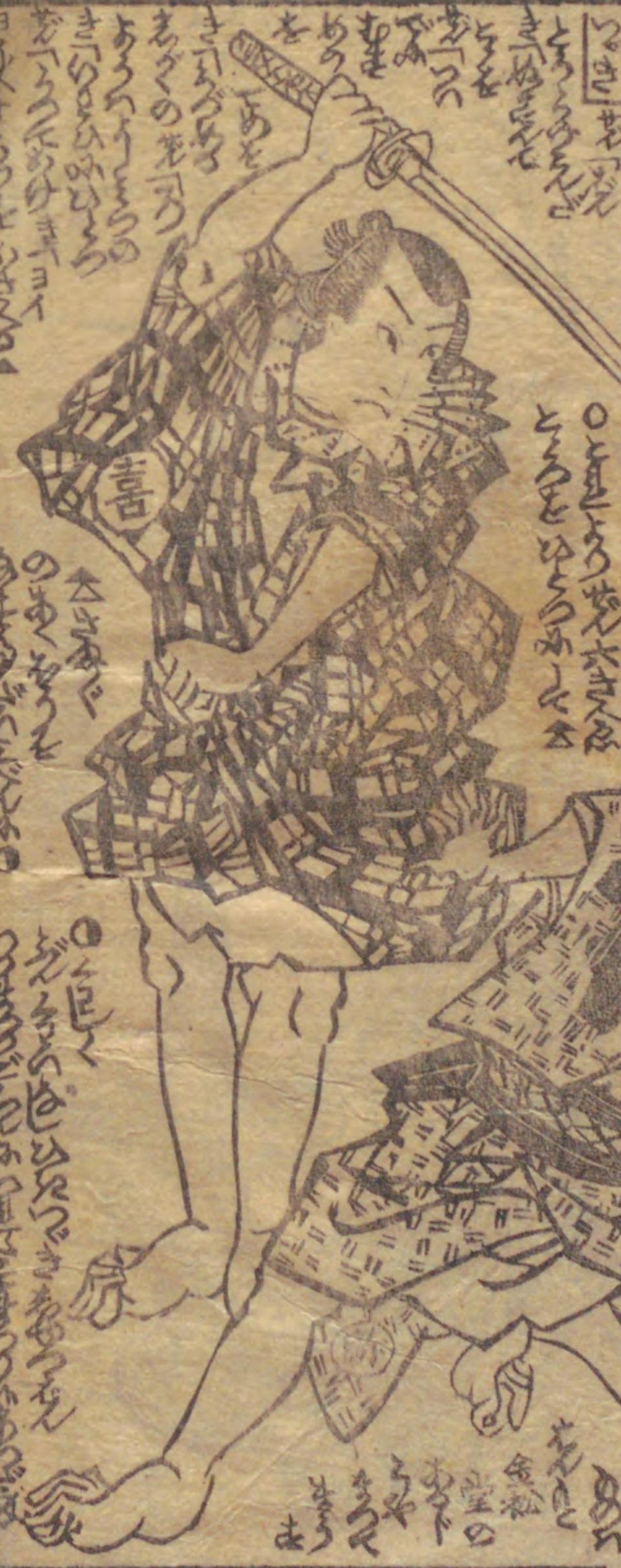






207  
2  
748

瀬川如皋草稿  
篠田金治綴  
歌川國貞画



善惡 人心 観 撮 関  
増補再板  
初編三冊  
故人 本町菴三馬著  
歌川國貞画

人の心の裏表 世事をすらすらめく人情以穿ち  
まじり古今の貫通一度とほほほほほほほほほほ  
端まのけりし帳甚不がけりしそ在昔人と  
いふも下情を知り一助とありやまゝおかし  
小好風とまき竹の田も及んぬ軍々の指のや  
くらげをみるさ奇縁の細子と長どりのあ  
同二編 観 撮 関  
全三冊

藤枝懋乃 冊  
楚滿人稿  
駒人執筆  
初編 三冊

藤枝紫後 咲  
同 断  
全三冊  
同 断  
全三冊





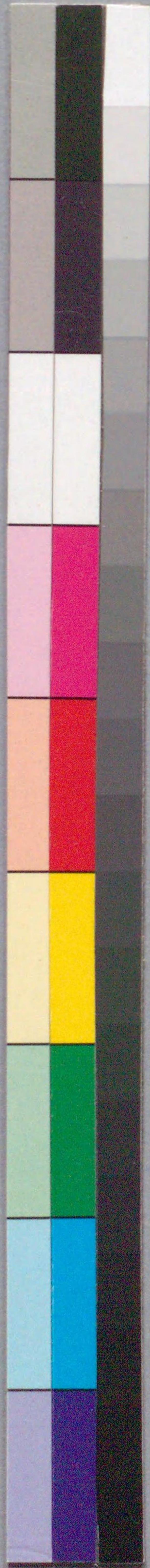
207  
2  
748

国立国会図書館 染模様秋迺七種 207-748

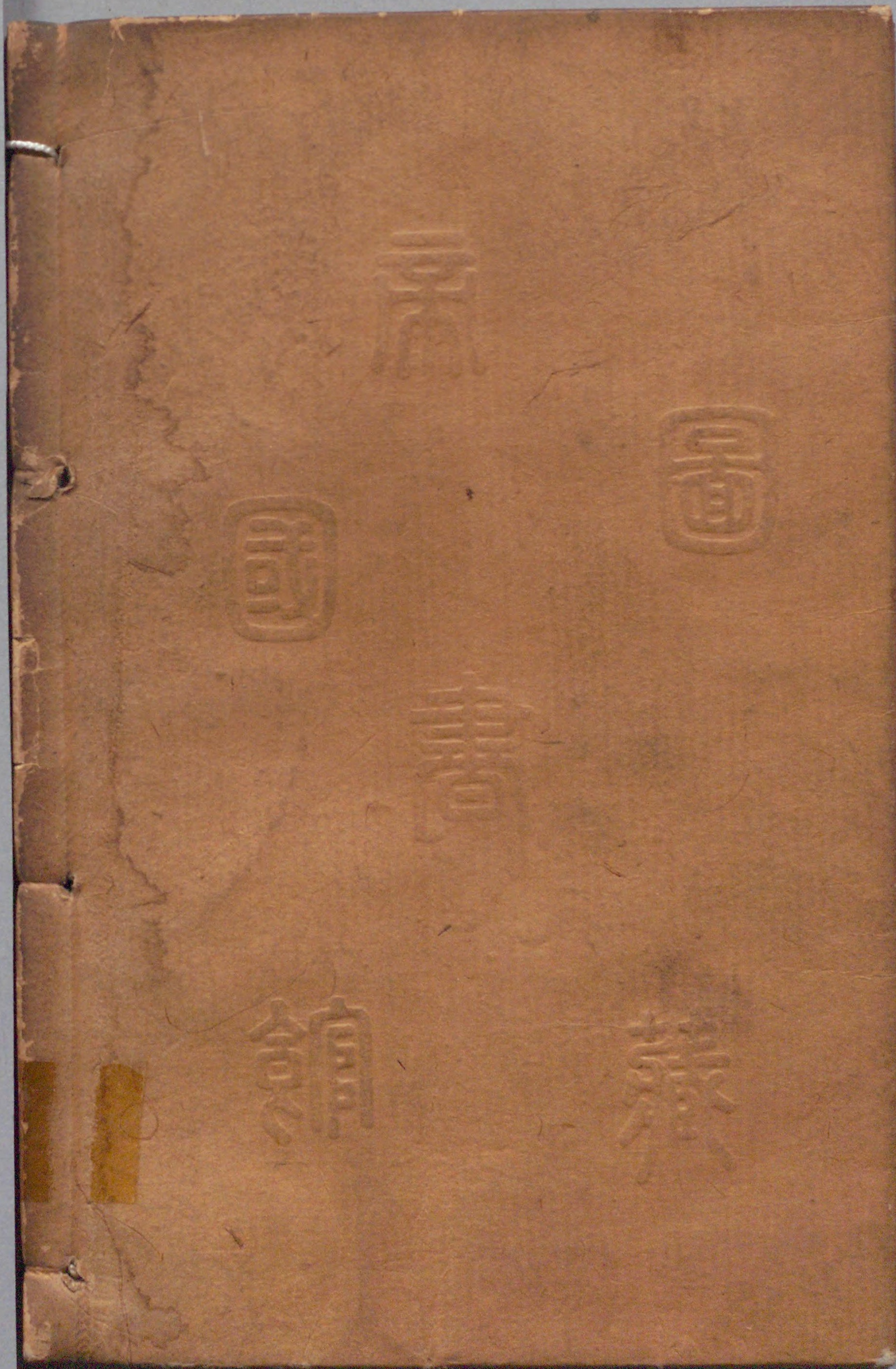
ガラス使用







国立国会図書館 染模様秋廻七種 207-748



ガラス使用

