

116
R928.13
26



SCENIC CHINA

SERIES IV

West Lake, Hangehow

中國名勝
第四種
西湖
第一集
五

商務印書館出版

COMMERCIAL PRESS, LIMITED

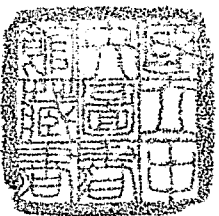
SHANGHAI

中國名勝
第四種 西湖一集弁言

余於丙午六月。嘗一至西湖。同遊七八人。宿孤山讀書樓七日。比者。既縱覽贛之廬山。皖之黃山。泛新安江。順流而東。遂至於杭。荏苒八年之間。景物一變。瀕湖四望。若公園。若圖書館。若南京陣亡將士祠。若陶烈士祠。若徐陳馬三士墓。若鑑湖秋女祠。皆巍巍新建築。豐碑畫棟。氣象萬千。而有清功臣祠宇。與其詩歌聯語之留題。雖欲求零墨殘縑。而不可得。更尋所謂讀書樓者。樵紗蝕雨。楹帖封塵。渺焉幾不復可識矣。俛仰陳迹。結想方來。人物代興。湖山無恙。攝而記之。敬告讀者。此西湖者。乃中華民國三年五月之西湖也。黃炎培并識。

中國名勝
第四種 西湖一集目次

- 一 湧金門外
- 二 湧金門外待渡處
- 三 表忠觀碑
- 四 表忠觀外景
- 五 寶石山
- 六 保俶塔
- 七 鄂王墓門內景
- 八 鄂王墓門外景
- 九 白沙隄
- 十 斷橋
- 十一 斷橋望遠
- 十二 西泠橋
- 十三 白隄望孤山
- 十四 孤山
- 十五 林處士墓
- 十六 放鶴亭
- 十七 曲院風荷
- 十八 柳浪聞鶯
- 十九 雙峯插雲
- 二十 蘇小墓
- 二十一 馮小青墓
- 二十二 公園
- 二十三 文瀾閣之石
- 二十四 三潭印月(其一)
- 二十五 三潭印月(其二)
- 二十六 蘇堤春曉
- 二十七 湖心亭
- 二十八 先賢祠
- 二十九 平湖秋月
- 三十 孤山望保俶塔



處渡待外門金湧 (二)
 (2) Boat Landing outside the Yung Chin Gate



外門金湧 (一)
 (1) The Lake viewed from outside the Yung Chin Gate



湖西卽外其間門兩塘錢波清在門西城杭門金湧

館圖
 藏書

《南》

景外觀忠表(四)
(4) Exterior View of the Patriots' Temple



(3) Tablets inside the Patriots' Temple

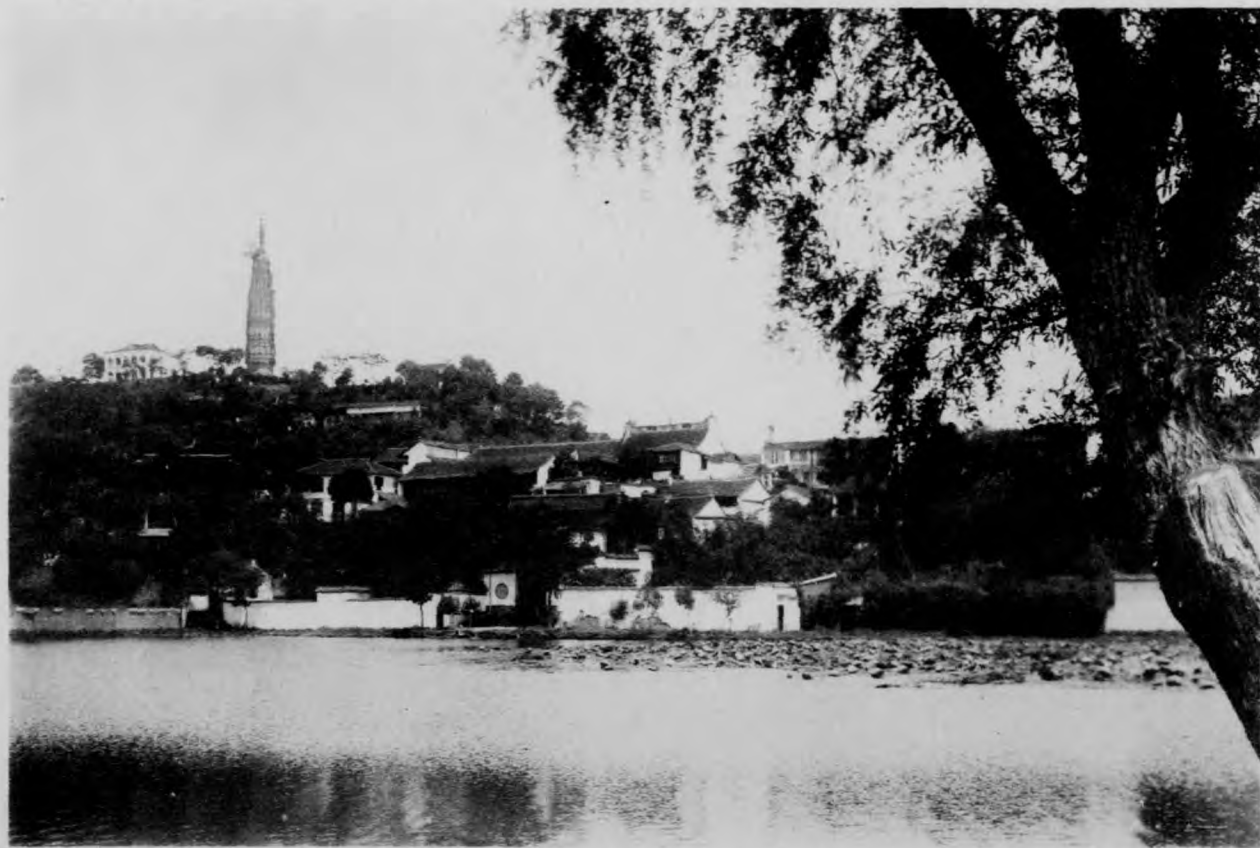
碑觀忠表(三)



寫摹人後出者存 毀今 書所坡東文碑 王肅武錢祀觀忠表

(5) "Pao Shih" (Precious Stones) Hill

山石寶(五)



山當湖之東北自湖心遠望樓臺金碧與嵐翠爭輝

(6) Pao Shu Pagoda

塔 保 保 (六)



院 壽 崇 曰 寺 有 下 其 半 之 山 石 寶 在 塔

(7) Yoh Fei's Tomb

景內門墓王鄂 (七)



(8) Entrance to Yoh Fei's Tomb 景外門墓王鄂 (八)

下臺露跪接反

像人四俊張高俟万及氏王妻與檜秦鷄內門

向南皆枝樹前墓

墓王鄂爲

北東堤沙金

(9) The "Pai Sha" (White Sand) Causeway

白沙 (九)



景寫中圖爲似恰 斜道一腰裙綠草 路南西寺湖開誰 詩天樂 止橋冷西至 山孤經 橋斷自起 外門塘錢在堤

望遠橋斷 (一十)

(11) Distant View of the "Broken-off" Bridge



(10) The "Broken-off" Bridge

橋斷 (十)



斷橋殘雪爲西湖十景之一此爲初夏正綠波如畫時也

(12) The "Hsi Ling" Bridge

橋 泠 西 (二十)



橋 界 裏 湖 後 湖 間 流 水 長 堤 極 幽 深 之 致

(13) "Orphan" Islet as seen from the "Pai Sha" Causeway

山孤望隴白 (三十)



也角一之嶺葛則右其 見可約隱望遠 築建新多麓後前山孤 還以亥辛

(14) "Orphan" Islet

山 孤 (四十)

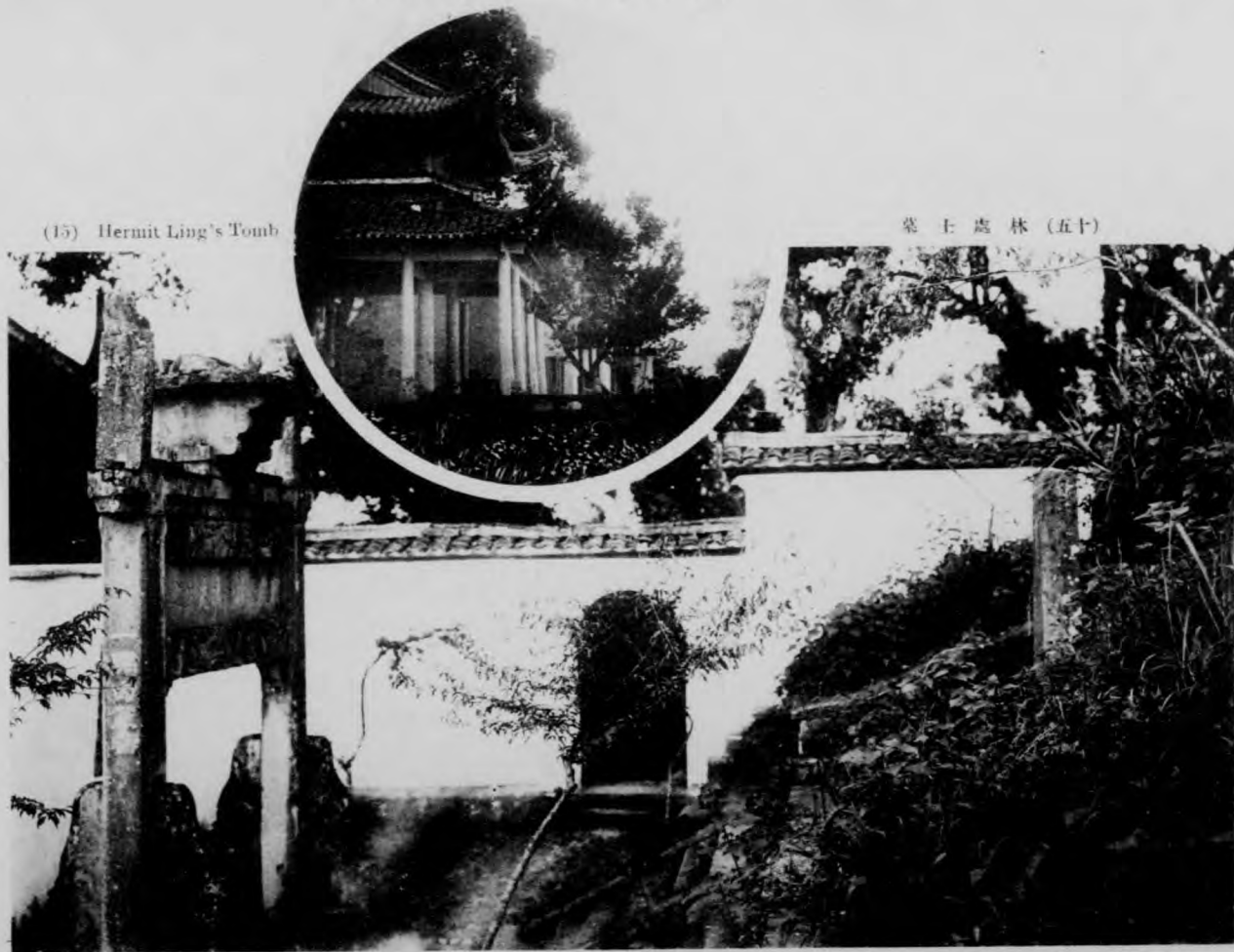


孤山聳立湖中 有林和靖墓 清末侯官林啓知杭州府 能興學士爲建林社

(16) The Stork Pavilion 亭 鶴 放 (六十)

(15) Hermit Ling's Tomb

墓 士 處 林 (五十)



南 亭 在 墓 湖 裏 臨 面 陰 之 山 孤 在 亭 鶴 放

(17) Lily Pond before the Winding Pavilion

荷風院曲(七十)



日 夏 宜 最 香 荷 面 水 北 之 港 沙 金 在

(18) "Listening to the Oriole Chirping besides the Willow Pond"

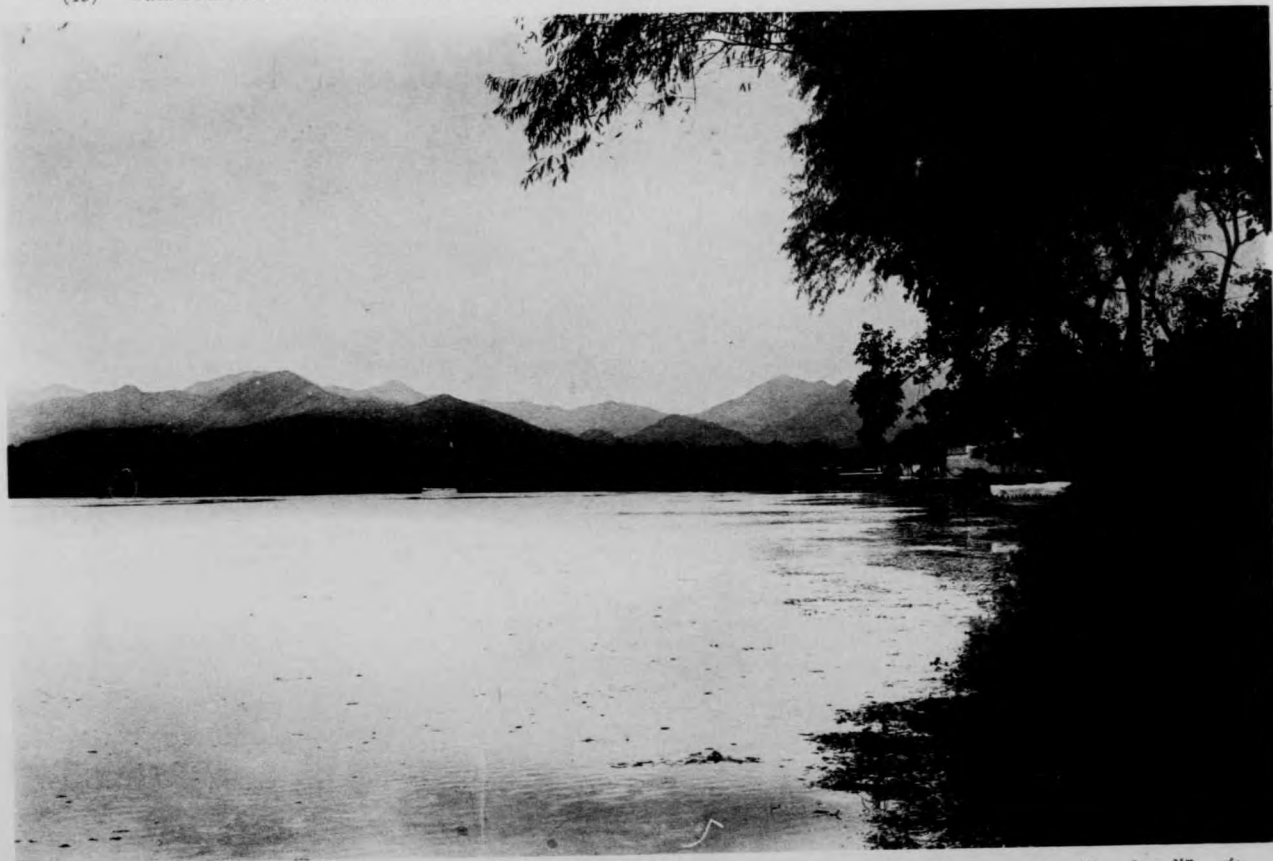
鷺 聞 浪 柳 (八十)



外門金湧在 字四此有 碑題祖聖清 考可不今 外門波清在舊 橋浪柳

(19) "Twin Peaks amidst the Clouds" viewed from the Yuan Kung Hillock

雲 插 峯 雙 (九十)



自 湖 上 望 南 北 高 峯 出 沒 雲 煙 四 時 萬 狀 此 從 阮 公 墩 攝 取

(20) Tomb of Miss Su Hsiao

墓小蘇 (十二)



墓在西泠橋下 蘇小小六朝名妓 經人文題詠 其墓千古

墓青小馮 (一十二)
(21) Miss Feng Hsiao-ching's Tomb



下山孤葬 天歲早 咏唵好 生馮林武歸青小傳相

(22) Public Park

圖 公 (二十二)



光復後 就文瀾閣西偏前行宮 改建公園 爲湖上遊人會集處

(23) Artificial Rocks in Front of the Wen Lan Library Building

石之閣閣文 (三十二)



書全庫四藏舊閣 透剔瓏玲 尺十數高 心中池小前閣立石此

(24) The Shadows of the Three Pagodas (1)

(一其) 月 印 潭 三 (四十二)



(25) The Shadows of the Three Pagodas (2)

(二其) 月 印 潭 三 (五十二)



恙無月明 然依水潭今至 焉生放以埂作潭繞 餅如形 塔三立心湖於舊 南庵省退在

(26) "Spring Morn on Su's Causeway"

曉春隄蘇 (六十二)



景十冠以字四此題祖聖清柳垂植道夾山北抵山南自隄

(27) Pavilion in the Center of the Lake

亭 心 湖 (七十二)



目 在 湖 全 峯 兩 北 南 對 正 心 中 之 湖 在 亭

(28) Temple of Great Men

祠賢先（八十二）



祠賢先江浙改今築所直剛彭清庵省退爲舊

(20) "Mirror Lake and Harvest Moon"

月 秋 湖 平 (九十二)



也麓東山孤則地其 水覆陰綠 平波與岸 亭一湖臨爲 月秋湖平

(30) Pao Shu Pagoda as seen from the "Orphan Islet"

塔 叙 保 望 山 孤 (十三)



下 其 在 址 故 堂 間 半 西 而 蟠 蜿 道 一 嶺 葛 見 但 沒 半 影 塔 望 東 山 孤 自

中華民國十四年四月初版

此書有著作權
翻印必究

(中國名勝西湖集第二)

(每集定價大洋壹元)

(外埠酌加運費匯費)

編纂者 黃頤炎 壽培
 發行者 商務印書館
 印刷所 上海北河南路北首寶山路
 總發行所 上海棋盤街中市
 分售處 北京 天津 保定 奉天 吉林 龍江
 濟南 太原 開封 洛陽 西安 漢口
 杭州 寧波 蘇州 蕪湖 南昌 廣州 汕頭
 福州 廈門 香港 梧州 重慶 成都 瀘縣
 雲南 貴州 柳州 張家口 新加坡

商務印書館精印

王麓臺山水扇面集 一册 每集一元
 名人書畫扇面集 七集 每集一元
 索靖書出師頌 一册 一元六角
 褚河南臨蘭亭絹本真蹟 一册 一元
 顏魯公書裴將軍詩卷 一册 一元
 蘇東坡書懷素自敘 一册 一元四角
 蘇東坡書昆陽城賦 一册 二元
 蘇文忠天際烏雲帖真蹟 一册 一元
 宋拓米襄陽行書 一册 每册二元
 明賢遺墨 二册 八角
 仿宋人花果真蹟 二幅 八角
 吳昌碩先生花卉畫册 十二幅 五角



