

旅客須知



上海图书馆藏书



A541 212 0008 8344B



旅客須知

票發售時間：

△大站 自每次客車開行前二小時開始，至車開前五分鐘停止；

△小站 自每次客車開行前一小時開始，至車到月台時停止；

△營業所 隨時發售，無上列時間之限制；

△各聯運站所發售聯運客票，當日或先一日發售。

通及減價客票之種類：

△普通客票 按照各路客票價目表所定票價發售之；孩童在四歲以下者免費；已滿四歲至十二歲以下者減半，已滿十二歲以上者照收全價。

△特別快車加價票 凡旅客持有普通客票乘坐特別快車者，應加購特別快車加價票；票價每一百公里，或不足一百公里計算如下：

頭等	六角	二等	三角	三等	一角五分
----	----	----	----	----	------

△卧鋪票 旅客須用卧鋪者，應先通知車站或營業所預定鋪位，其卧鋪票價如後：

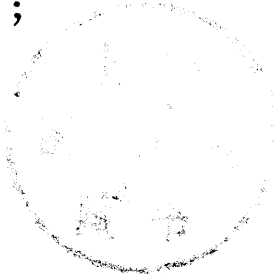
頭等上鋪	三元五角	下鋪	四元五角		
二等上鋪	二元五角	下鋪	三元		
三等上鋪	一元	中鋪	一元二角	下鋪	一元五角

孩童兩人合用一鋪者，得合購一張。

△定期來車票 分一個月，三個月，六個月，十二個月，定往返站點，向車務處或車站購用；票價視期限長短

，里程遠近，酌予折扣；學生按尋常定

△回數來車票 限一人在指定站點間使用



二個月內有效

四個月內有效

程票兩份之七五折計算，三等按普通單程票兩份之八五折計算：

返站點由各路另定之；

在中途站下車，其往返站點屬於一路者，由各路另訂之，屬於聯運者，由部頒客運通則規定

頭等及二等；票價在鐵路部份按普通票價七折計算，輪船部份照特等艙位全價計算；孩童減半，

周遊路徑分兩種如下：

第一路徑 南京——天津——北平——漢口——(輪船)——上海——南京。

第二路徑 南京——上海——(輪船)——漢口——北平——天津——南京。

△團體減價票 凡一家一社會或一機關滿廿人或廿人以上，旅行目的起訖站點所乘車次及等級均相同者適用之；

票價按尋常票價照後開成數核減，孩童兩人作一人計算：

(一)二十人團體 單程減百分之十五，來回減百分之三十；

(二)廿一人至四十九人團體 單程減百分之二十，來回減百分之四十；

(三)五十人以上團體 單程減百分之二十五，來回減百分之五十。

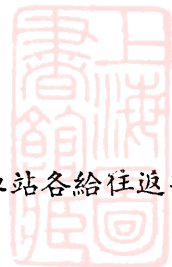
△學生團體旅行換票證 凡學生及同行教員，滿十人或十人以上，合於下列規定之一者，由校長於四十八小時以前用鈐蓋校印書函通知車站或車務處，經審查符合，即發給減價換票證，持向起站付款換票。票價按普通票價單程者減百分之廿五，來回者減百分之五十，學生年齡未滿十二歲者再予減半。

(一)同時由同站乘同次同等車赴同一站點下車者，得發給單程或往返換票證；

(二)起行時經一路徑，回程經別一路徑仍得發給往返換票證。

(一)但期同歸一戶時

至起站者，按每一下車站各給往返換票證一紙票。



△月台票：

所有接送旅客人等入月台時，必須購用月台票，其未持月台票或持用已失時效之月台票者，應加倍處罰；但月台票一經發售，概不退還。

●客票有效期間：

尋常單程客票之用於一路者，其有效期間，除另有規定外，應即以售票之日或在原列車行畢路程為限；聯運單程客票之有效期間，應按里程計算，每三百公里或不及三百公里為一天，至少以三天為限。

●客票之退還：

旅客已購車票，具有正當原因或充分理由，不能乘車或中途停止旅行或不能照原票之等級乘車時，應立即聲請站長簽字，照章核退票價之全部或一部，惟須扣除退款十分之一之手續費(至多不得超過二元)；其原因在鐵路者免扣。

●客票之查驗：

旅客應將客票各自收執，如遇路員查票，應即交出查驗；使用完畢并應交到達站或車上收票員收回。倘旅客不能將客票交出查驗或收回者，概照無票乘車辦理。

●客票之補罰：

旅客有下列情形之一者，應照章補票或加收罰款：

- (一)無票乘車；
- (二)越站乘車；
- (三)越等乘車；
- (四)客票撕破，致票上號數日期難以辨認；
- (五)來回票來回兩半張錯用；
- (六)持用已失效之客票。

215754



●行李：

旅客所帶物件，除輕便而能置於車中擱物架或坐下不致妨礙他人者，得攜帶入車外，均應交由鐵路按行李運送。

△旅客託運行李之免費重量及運價：

頭等	每人八十公斤
二等	每人六十公斤
三等	每人四十公斤
孩童	照上列重量減半

超過上列免費重量者，每十公斤每公里核收運費一厘，其起碼運費，無論本路或聯運，均定為五分。

△不得作行李運送之物品

(一)危險品 (二)違禁品 (三)易壞物品 (四)不潔或易污損他物之物品 (五)車輪類 (六)牲畜類 (七)商貨 (八)行李中裝有前項物品者 (九)每件重量在一百公斤以上或體積笨大者 (十)紙幣有價證券及其他貴重物品

△託運行李手續 旅客應先將行李連同客票交由車站過磅核定重量，分別免費或收費後，填發行李票，連同客票交還旅客收執。

△旅客託運行李更欲安全，並得照章保險。

△提取行李手續 旅客提取行李，應在到達站憑行李票提取；但聯運旅客在中途站下車，欲提取全部或一部者，應先期通知車長照辦。

●其他：

凡關於客車運輸一切詳細情形，請參考鐵道部頒發客車運輸通則及各路車站所揭示之規則通告等。



北寧綫時刻票價表

通縣支綫時刻表

公里	83	513	511	55	509	53	507	505	81	503	501	*51	車次	車站名	車次	52	502	504	82	506	508	54	510	56	512	514	84	公里
	混合車	輕油車	輕油車	客車	輕油車	客車	輕油車	輕油車	混合車	輕油車	輕油車	客車				客車	輕油車	輕油車	混合車	輕油車	輕油車	客車	輕油車	客車	輕油車	客車	輕油車	
0	18.40	17.50	16.30	15.50	14.00	12.50	11.15	10.45	9.30	8.30	7.30	6.15	開	北平	到	8.18	9.15	10.25	12.10	12.40	13.40	14.48	15.29	17.20	18.37	20.05	21.25	24.69
2.82	18.50	17.56	16.36	15.39	14.06	12.57	11.21	10.51	9.40	8.36	7.36	6.22	開	東便門	開	8.12	9.10	10.20	12.02	12.35	13.35	14.42	15.24	17.14	18.22	20.00	21.17	21.27
14.89	19.11	18.13	16.55	15.57	14.23	13.17	11.40	11.08	10.02	8.53	7.53	6.40	開	雙橋	開	7.53	8.53	10.02	11.41	12.18	13.17	14.23	15.07	16.55	18.13	19.42	20.56	9.80
22.11	19.33	18.25	17.07	16.10	14.35	13.32	11.52	11.20	10.23	9.05	8.05	6.54	開	通縣南	開	7.37	8.41	9.51	11.25	12.03	13.03	14.07	14.56	16.42	18.01	19.31	20.40	2.58
24.63	19.40	18.30	17.12	16.16	14.40	13.38	11.57	11.25	10.30	9.10	8.10	7.00	到	通縣東	開	7.30	8.35	9.45	11.10	12.00	13.00	14.00	14.50	16.35	17.55	19.25	20.25	0

* 冬季停開

北戴河海濱支綫時刻表

*97	95	93	91	*89	87	85	車次	車站名	車次	86	88	*90	92	94	96	*98
0.05	18.50	16.00	13.30	11.00	9.50	7.00	開	北戴河	到	6.35	9.30	10.45	13.10	15.35	18.35	23.40
0.25	19.10	16.20	13.50	11.20	10.10	7.20	到	海濱	開	6.15	9.10	10.25	12.50	15.15	18.15	23.20

* 冬季停開

來回遊覽票價表

至車站	由站	北戴河海濱			秦皇島			山海關		
		頭等	貳等	參等	頭等	貳等	參等	頭等	貳等	參等
北戴河海濱	正陽門	27.70	18.45	10.50						
	通縣南	29.50	19.65	11.15						
	天津	18.25	12.15	6.90						
	唐山	15.30	10.20	5.80						
	唐山	9.45	6.50	3.60						
秦皇島	北戴河海濱	2.70	1.80	1.05	1.05	2.70	1.55			
	山海關	4.05	2.70	1.55						

星期尾來回票價表

至車站	由站	正陽門		天津		北戴河海濱		秦皇島		山海關	
		頭等	貳等	頭等	貳等	頭等	貳等	頭等	貳等	頭等	貳等
北戴河海濱	正陽門			9.45	6.30	23.00		27.45	18.30	28.60	19.05
	天津	9.45	6.30			15.00		18.00	12.00	19.15	12.75
	唐山							9.25	6.15	10.25	6.90
	古冶					7.90	5.25	7.65	5.10	8.80	5.85
	北戴河海濱	23.00		15.00							

特別快車星期尾來回票價表

至車站	由站	正陽門		天津		北戴河海濱		秦皇島		山海關	
		頭等	貳等	頭等	貳等	頭等	貳等	頭等	貳等	頭等	貳等
北戴河海濱	正陽門			11.25	7.20	27.80		32.85	21.60	34.00	21.75
	天津	11.25	7.20			18.00		21.60	13.80	22.75	14.55
	唐山							11.05	7.05	12.75	8.10
	古冶					9.10	5.85	9.45	6.00	10.60	6.75
	北戴河海濱	27.80		18.00							



別有天地之兩大佳境

青陽港 · 鐵路花園飯店

莫干山 · 鐵路旅館

富山林之逸趣 異都市之便利
如此境界 自宜常到

本路除上開兩處外並無自辦之飯店旅館敬祈公眾注意



京滬滬杭甬鐵路管理局



中國旅行社

是中國唯一代辦旅行社機關
代諸君解決旅行上一切問題

電話一三四五〇號

▲▲ 業 務 ▼▼

經售車票船票	代定臥鋪艙位
經售飛機客票	代辦團體旅行
辦理出洋護照	計劃行程旅費
運輸行李搬場	代客報關轉運
代定旅館房間	發兌旅行支票
選派嚮導伴遊	發刊旅行叢書

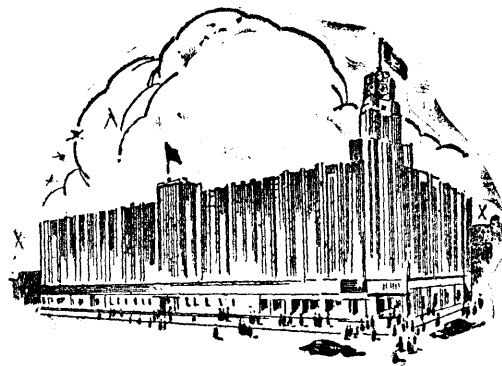
電報掛號二四六四「旅」

總社：上海四川路四二〇號
外埠分社：遍設全國

上海唯一大旅館

新亞大酒店

電報掛號〇壹貳叁



地址郵政總局左鄰

十層大廈 三間房 中西酒菜 舒適便利
 喬皇禮堂 可容千人 冬有熱水 夏開冷氣
 車站接客 派有專員

NEW ASAI HOTEL

SHANGHAI

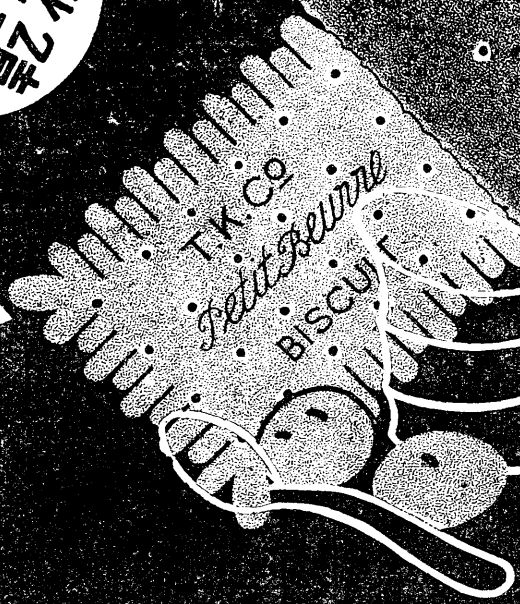
300 cozy rooms with bath. Cool air plant for summer and steam supply for winter. Best Cantonese food in town.

Corner N. Szechuen and Tien-Dong Roads (Next to Post Office) Cable or Radio Add. 0123

泰康食品公司

梳打餅乾
椒鹽

波蘭餅乾



大機器
大量生產

餅乾大王

泰康總店五海南京路

泰康餅乾各食物店均有經售

青島華新紡織股份有限公司

完全國貨紗布

自紡

十支十六支三十二支四十支單紗
二十支雙三六股三十二支雙三六股四十二支雙三股六十支雙股等線

自織

十二磅平布斜紋十磅平布斜紋

自染

陰丹士林海昌藍愛國煮紅那富安紅哈其布制服呢提花布內衣布漂白布
各色嗶嘰各色府綢各色絨布 名目繁多花樣新鮮質地堅固價格克己

商標

五子牌

松鹿牌

多寶牌

棧橋牌

雙牛牌

新年牌

批發

處發

青島 濰縣 陰路 三號 電話 三二八八
天津英租界萊市東大院十二號 電話 南局六三八
濟南 經四路 緯七路 電話 一〇七七
上海博物院路十四號三樓 電話 一七六一

老牌國貨

本公司出品
精良用於建
築工程鐵路
輪船網鐵橋
樑傢私木器
等可增加美
觀而防物腐

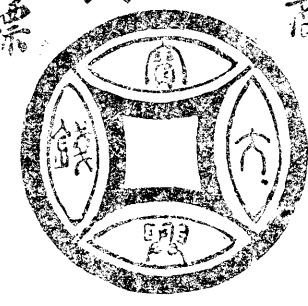


上海永固造漆公司出品

第一廠 上海江灣路九百號
第二廠及總事務所 上海勞動路二十號
電話區特 二六六六二號

牌標最老
貨色精良
極合衛生
本國麥製
粉質潔白
售價低廉

蘇江
興寶
州徐
廠粉
麵器
機興
寶
SUPERIOR FLOUR
錢大
標商



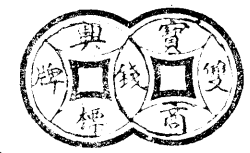
概免稅釐

呈部註冊

BEST BAKERS FLOUR
PAOHSING FLOUR MILL

HSUCHOW
粉麵白潔牌錢大製精

州徐
興寶
麵器
機興
寶
SUPERIOR FLOUR
標商冊註



准免重徵

統稅已納

Trade Mark
PAOHSING FLOUR MILL

HSUCHOW
粉麵白潔牌錢大製精

廠址

一廠 銅山鎮平街
二廠 蚌埠新船塘

廠粉麵器機興寶



分安	廠棧地	廠棧地
銷地	州寬	上海
主點	寧濟	浦口
	安泰	瓜州
	南濟	無錫
	州德	常州
	園桑	江陰
	州徐	蘇州
	縣宿	清江
	埠蚌	台莊
	江鎮	臨城
	州杭	嶧縣
	波寧	泥溝
	浦新	連雲港
	州福	運河站
	門廈	廣州
	頭汕	漢口

請採購優良國產

中興煤

本公司鑛區在
 山東嶧縣棗莊
 產煉煤焦極合
 輪船鐵路工廠
 一切機器鍋爐
 燒用銷行遍及
 全國如荷採用
 極所歡迎

中興煤鑛公司

山東嶧縣棗莊

一八二五

電報掛號

總鑛

上海派克路六號

一四五一
一九三九

電報掛號

總公司

塊煤	統煤	屑煤	種類
一〇〇	一〇〇	一〇〇	水分
二九〇	二九〇	二九〇	揮發分
五九〇	五八・五	五八・〇	固定炭質
一一〇	一一・五	一二・〇	灰分
〇・六	〇・八	〇・八	硫
一三八〇〇	一三六〇〇	一三六〇〇	發熱量 (英熱單位)

京滬綫票價表

四等票價表

站名	上海北站	崑山	官瀆里	吳縣	無錫	武進	丹陽	新豐	渣澤	鎮江南站	鎮江西站
南京	2.00	—	—	1.45	1.20	.95	.65	—	.55	.50	.45
和平門	2.00	—	—	1.45	1.20	.90	.65	—	.50	.45	.45
堯化門	1.95	—	—	1.40	1.15	.90	.60	—	—	.45	.40
樓霞山	1.85	—	—	—	—	—	—	—	—	—	.40
龍潭	1.80	—	—	—	—	—	—	—	—	—	—
高資	1.65	—	—	1.10	.85	.60	—	—	—	—	.10
鎮江西站	1.55	1.25	—	1.00	.75	.50	.20	.15	—	—	—
鎮江南站	1.55	—	—	1.00	.75	.50	.20	.15	—	—	—
渣澤	1.50	1.20	—	.95	.70	.45	.15	—	—	—	—
新豐	1.45	1.10	—	.90	.60	.35	.10	—	—	—	—
丹陽	1.40	1.05	—	.85	.55	.30	—	—	—	—	—
陵口	—	—	—	.80	.50	.10	—	—	—	—	—
呂城	—	—	—	—	.20	.15	—	—	—	—	—
奔牛	1.20	—	—	.65	.40	.15	—	—	—	—	—
新開鎮	1.15	—	—	—	—	—	—	—	—	—	—
武進	1.10	—	—	.55	.25	—	—	—	—	—	—
戚墅堰	1.05	—	—	.45	.20	.10	—	—	—	—	—
橫林	1.00	—	—	.45	.15	.15	—	—	—	—	—
洛社	.95	—	—	—	.10	—	—	—	—	—	—
石塘灣	.90	—	—	.35	.10	—	—	—	—	—	—
無錫	.85	—	—	.30	—	—	—	—	—	—	—
無錫站	.80	—	—	.25	—	.30	—	—	—	—	—
周涇巷	.80	—	—	—	.10	—	—	—	—	—	—
周墅	.7	—	—	.15	.15	—	—	—	—	—	—
吳縣	.65	—	—	.10	.20	—	—	—	—	—	—
官瀆里	.55	—	—	—	—	—	—	—	—	—	—
外跨塘	.50	—	—	—	—	—	—	—	—	—	—
唯亭	—	.10	—	—	—	—	—	—	—	—	—
崑山	.35	—	—	.25	.50	—	—	—	—	—	—

滬翔區間車三等票價表

二等票價照表加一倍

站名	公里	南翔						上海北站
		南翔	雙井亭	雙井亭	江橋	真如	中山路	
南翔	0							
雙井亭	1.78	.10	.10					
江橋	5.55	.10	.10					
真如	9.69	.15	.15	.05				
中山路	13.29	.20	.20	.10	.05			
太陽廟	14.63	.25	.25	.15	.10	.05		
上海北站	16.55	.25	.25	.15	.10	.05	.05	

特別快車票價表

站名	南京						龍潭			鎮江西站			鎮江南站			丹陽			武進			無錫			吳縣			崑山			上海北站			
	等級	I	II	III	I	II	III	I	II	III	I	II	III	I	II	III	I	II	III	I	II	III	I	II	III	I	II	III	I	II	III			
南京																																		
和平門		.90	.50	.25																														
堯化門		1.25	.80	.40																														
龍潭		1.95	1.20	.60																														
鎮江西站		3.30	2.10	1.05																														
鎮江南站		3.45	2.20	1.10																														
丹陽		4.35	2.80	1.40																														
武進		6.15	3.90	1.95																														
無錫		7.35	4.70	2.35																														
吳縣		8.70	5.50	2.75																														
崑山		9.75	6.20	3.10																														
上海北站		11.85	7.50	3.75																														

淞滬支綫三等票價表

二等票價照表加一倍

站名	公里	上海北站						上海北站
		上海北站	天通巷	江灣	高境廟	張華浜	蘊藻浜	
上海北站	0							
天通巷	1.63	.05						
江灣	5.22	.10	.05					
高境廟	7.70	.15	.10	.05				
張華浜	11.87	.20	.20	.10	.10			
蘊藻浜	13.54	.25	.20	.15	.10	.05		
吳淞鎮	14.73	.25	.20	.15	.10	.05	.05	
砲台灣	15.87	.25	.25	.20	.15	.10	.05	

滬杭甬綫
曹甬段票價表

20年3月16日起實行

Table with columns for station names (e.g., 鄞縣, 莊橋, 洪塘), distances in kilometers, and fare classes (I, II, III). Includes a section for '鄞縣至下白沙' with a note '\$ 0.05'.

鄞餘四等票價表

Table with columns for station names (鄞縣, 丈亭, 蜀山, 餘姚) and fares for different classes.

滬杭甬綫票價表

第一節——上北至楓涇間

Large table with columns for station names (e.g., 上海北站, 上海西站, 徐家匯, 新龍華), distances, and fare classes (I, II, III) across multiple segments.

京杭間頭二三等遊覽來回票價目表

有效期間

(一)兩綫聯運遊覽來回票：
 甲 杭州南京及南星橋南京間及和平門南星橋及和平門杭州間：十日內有效發票之當日作一日計算
 乙 其他各站間：七日內有效發票之當日作一日計算
 (二)本綫遊覽來回票：七日內有效發票之當日作一日計算

站名	等級	南京 和平門				樓霞山	鎮江西站	丹陽	武進	無錫	吳縣	崑山	青陽港	上海北站	上海西站	松江	嘉善	嘉興	長安鎮	杭州	南星橋
		特快	普通	特快	普通																
南京	I	—	—	—	—	—	—	—	—	—	—	—	—	—	—	—	—	—	—	—	
樓霞山	I	—	—	—	—	—	—	—	—	—	—	—	—	—	—	—	—	—	—	—	
鎮江西站	I	5.25	4.05	5.05	3.85	2.70	—	—	—	—	—	—	—	—	—	—	—	—	—	—	
丹陽	I	6.85	5.65	6.60	5.40	4.30	—	—	—	—	—	—	—	—	—	—	—	—	—	—	
武進	I	9.85	7.45	9.60	7.20	6.30	5.50	4.30	3.90	2.70	—	—	—	—	—	—	—	—	—	—	
無錫	I	11.65	9.25	11.40	9.00	8.10	8.25	5.85	5.95	4.75	3.45	2.25	—	—	—	—	—	—	—	—	
吳縣	I	15.55	11.95	15.30	11.70	10.80	12.10	9.70	10.75	8.35	8.25	5.85	5.70	4.50	3.25	2.05	—	—	—	—	
崑山	I	15.75	12.15	15.55	11.95	11.05	12.10	9.70	10.75	8.35	8.50	6.10	5.95	4.75	3.45	2.25	—	—	—	—	
青陽港	I	19.00	14.20	18.75	13.95	13.30	14.65	11.05	13.50	9.90	10.95	8.55	8.95	6.55	6.15	4.95	4.15	2.95	4.15	2.95	
上海北站	I	19.65	14.85	19.45	14.65	13.95	15.30	11.70	14.20	10.60	11.65	9.25	9.60	7.20	6.85	5.65	4.80	3.60	4.80	3.60	
上海西站	I	12.30	9.90	12.15	9.75	9.30	9.60	7.80	8.85	7.05	7.35	6.15	6.00	4.80	4.35	3.75	3.00	2.40	3.00	2.40	
松江	I	21.70	16.90	21.45	16.65	16.00	17.35	13.75	16.20	12.60	14.85	11.25	11.65	9.25	10.05	7.65	6.85	5.65	6.85	5.65	
嘉善	I	23.50	18.70	23.25	18.45	17.80	20.35	15.55	18.00	14.40	16.65	13.05	14.65	11.05	11.85	9.45	8.65	7.45	9.85	7.45	
嘉興	I	25.65	19.65	25.45	19.45	18.75	21.30	16.50	20.20	15.40	17.65	14.05	15.60	12.00	12.85	10.45	10.80	8.40	10.80	8.40	
長安鎮	I	27.10	21.10	26.85	20.85	20.20	22.75	17.95	21.60	16.80	19.05	15.45	17.05	13.45	15.45	11.85	12.25	9.85	12.25	9.85	
杭州	I	31.95	24.75	30.55	24.55	23.85	27.60	21.60	26.50	20.50	23.95	19.15	21.90	17.10	19.15	15.55	17.10	13.50	17.10	13.50	
南星橋	I	31.95	24.75	30.55	24.55	23.85	27.60	21.60	26.50	20.50	23.95	19.15	21.90	17.10	19.15	15.55	17.10	13.50	17.10	13.50	

平漢綫時刻表

25年10月10日起實行

漢

Table with multiple columns representing train routes, station names, and departure/arrival times. Columns include route numbers (e.g., 71, 63, 61, 51, 43, 41, 21, 1, 2, 22, 42, 44, 52, 62, 64, 72), station names (e.g., 北平前門, 西便門, 跑馬場, 蘆溝橋, 長辛店, 南崗窪, 良鄉, 寶店, 琉璃河, 永樂, 涿縣, 松林店, 高碑店, 定興縣, 北河城, 固城鎮, 徐水, 漕河, 清苑縣, 于家莊, 方順橋, 望都縣, 清風店, 定縣, 寨西店, 新樂縣, 東長壽, 新安縣, 正定縣, 柳辛莊, 石家莊, 高遷村, 寶元氏, 大陳莊, 高邑縣, 高邑鎮, 馮內村, 邱縣, 官莊, 邢縣, 沙河鎮, 洛化, 邯鄲縣, 馬頭鎮, 磁縣, 豐樂鎮, 安陽縣, 寶蓮寺, 湯陰鎮, 宜澗鎮, 高村, 淇縣, 塔崗, 潯王墳), and times. Includes symbols for train types like '三等' (Third Class) and '區間車' (Interval Car).

614	1:37	18.00	0.30	14.19	到	*新 鄉 縣	開	16.45	7.00	10.25	12.30	599
	2.17	18.15	0.42	14.34	開	小 冀 鎮	開	16.31	6.47	10.10	11.20	
629	2.52	18.37				充 村 驛				9.49	10.50	584
638	3.17	18.53				忠 義 店				9.33	10.20	575
646	3.40	19.07				魯 店				9.19	9.50	567
656	4.17	19.23				*黃河北岸		15.33	5.37	9.03	9.20	557
664	4.50	19.44	1.59	15.49		*黃河南岸		15.18	5.16	8.49	8.25	549
669	5.15	20.06	2.20	16.10		廣 武 縣		14.57		8.27	7.55	544
674	5.33	20.17				南 陽				8.10	7.25	539
685	6.00	20.37				*鄭 縣				7.50	6.55	528
	6.20	20.51				小 李 莊		14.14	4.30		6.30	
694	7.40	22.35	3.00	16.49	到	謝 莊	開	13.59	4.10	2.05	12.30	519
	7.40		3.25	17.04	開	薛 店	開			1.44	12.09	507
706	8.12	22.58	3.48			*新 鄭 縣				1.26	11.51	497
716	8.46	23.18				和 尚 橋				1.04	11.29	486
727	9.22	23.39				蘇 橋				0.41	11.06	473
740	10.09	0.02				*許 昌 縣				0.21	10.16	465
749	10.47	0.22				大 石 橋				0.05	10.30	454
759	11.24	0.40				*臨 縣				23.45	10.10	445
768	12.02	1.01				小 孟				23.25	9.50	433
	12.27	1.21				孟 廟				23.15	9.38	433
780	13.10	1.43				*鄆 縣				22.53	9.16	419
794	13.41	2.06				郭 店				22.33	8.56	407
806	14.21	2.27				*西 平 縣				22.12	8.35	395
818	14.49	2.47				焦 莊				21.54	8.17	386
827	15.14	3.05				*遂 平 縣				21.40	8.03	379
	15.30	3.18				大 劉 莊				21.25	7.48	379
834	16.30	3.33				*駐 馬 店				21.13	7.36	372
	16.51	3.46				馬 莊				20.36	7.08	357
841	16.51	4.14				*確 山 縣				20.08	6.42	342
856	18.35	4.14				黃 山 縣				19.43	6.19	331
871	19.10	4.40				新 安 縣				19.22	6.00	321
882	19.58	5.04				*明 港				19.05	5.45	313
892	20.25	5.23				三 官 廟				18.50	5.30	313
	20.43	5.37				長 台 關				18.32	5.12	303
900	21.58	6.07				*彭 澤 縣				18.12	4.52	293
	21.58	6.07				信 陽 縣				17.53	4.34	283
910	22.29	6.27				雙 河 林				17.32	4.13	273
920	23.08	6.48				柳 林 寨				17.12	3.54	263
930	23.37	7.10				*新 武 店				16.56	3.38	256
940	0.42	7.30				武 勝 店				16.39	3.22	248
950	1.11	7.49				*東 關 店				16.21	3.04	239
957	1.55	8.06				*廣 水 縣				16.01	2.44	230
965	2.20	8.22				楊 家 寨				15.33	2.17	217
974	3.05	8.40				衛 家 店				15.18	2.06	217
983	3.42	9.04				*花 園				14.57	1.45	204
996	4.25	9.30				陸 家 山				14.39	1.27	195
	5.05	9.45				*孝 感 縣				14.27	1.15	189
1009	5.39	10.07				三 漢 埠				14.09	0.57	179
1018	6.07	10.25				祝 家 灣				13.51	0.36	173
1024	6.32	10.38				*橫 店				13.20	0.05	160
1034	7.20	11.04				瀟 家 磯				13.05	23.50	152
1040	7.53	11.20				*漢 口 江岸				12.52	23.35	152
1053	8.25	11.40				*漢 口 大智門				12.29	23.12	138
1061	8.43	11.52				漢 口 循禮門				12.05	22.48	123
	9.23	12.05				漢 口 玉帶門				11.51	22.33	115
1075	10.00	12.30								11.35	22.17	107
1090	10.35	12.53								11.32	22.14	107
1098	10.56	13.07								11.13	21.55	96
	11.17	13.22								10.55	21.37	87
1106	11.37	13.25								10.34	21.16	73
1117	12.05	13.45								10.24	21.06	60
1126	12.37	14.03								10.02	20.44	51
	13.05	14.23								9.45	20.27	42
1140	13.25	14.33								9.26	20.09	31
1153	14.08	14.56								8.45	19.30	22
1162	14.45	15.13								8.33	19.18	15
1171	15.51	15.31								8.21	19.06	9
1182	16.31	15.53								8.08	18.50	5
1191	16.55	16.09								7.52	18.34	19
1198	17.15	16.21								7.47	18.29	3
1204	17.55	16.34								7.38	18.26	0
1208	18.06	16.42										
	18.36	16.56										
1210	19.04	17.03										
1213	19.13	17.10										

注意：第一、二、次特別快車每星期一、三、五、由北平前門，漢口大智門間對開

平漢綫時刻表

豐台長辛店間

里程	87	85	83	81	次車	站名	車次	82	84	86	88	里程
0	21.40	14.25	9.10	1.00	開	豐台	到	0.44	8.41	12.09	20.24	10
10	22.04	14.49	9.34	1.24	到	長辛店	開	0.20	8.20	11.45	20.00	0

道清支綫

三各站 里灘公 至里	100	98	車次	站名	車次	97	99	陳莊公 里至各
	混合	混合				混合	混合	
0		6.35	開	三里灘	到	16.04		163
8		6.45	到	*道口	開	15.57		161
13		7.08	開	王莊	開	15.13		151
27		7.57	開	柳衛屯	開	14.43		137
37		8.17	開	李源屯	開	14.16		127
49		8.56	到	汲縣南站	到	13.52		115
60		8.41	開	白露	到	13.45		104
70		9.01	開	新鄉縣	到	13.28		94
73		9.21	開	遊家墳	到	12.56		
75		9.49	到	新鄉新站	到	12.43	19.46	94
75	1.00	9.57	到	遊家墳	到	12.03		
73	1.07	10.40	開	大召營	到	11.55	19.42	
81	1.19	11.03	開	獲嘉縣	到	11.51	19.30	83
93	1.41	11.30	開	獅子營	到	11.10	19.14	71
102	1.59	11.58	開	修武縣	到	10.48	18.56	62
1 2	2.21	12.16	開	待王	到	10.28	18.37	52
121	2.41	12.38	開	李河	到	10.17	18.18	43
127	2.57	12.58	開	*焦作	到	9.51	18.04	37
133	3.08	13.14	到	李封	到	9.32	17.49	31
139	6.00	13.26	到	常口	到	9.07	17.26	25
142	6.14	13.51	開	柏山	到	8.55	17.14	22
146	6.25	14.06	開	*清化	到	8.44	17.04	18
146	6.57	14.18	開	陳莊	到	8.43	16.54	18
150	6.57	14.32	開		到	8.14	16.39	13
150	7.01	14.41	到		到	7.54	16.19	13
163	7.20	15.01	到		到	7.35	16.00	0

坨里良鄉縣間

里程	90	次車	站名	車次	89	里程
0	14.00	開	坨里	到	12.37	17
17	15.12	到	良鄉縣	開	11.25	0

周口店琉璃河間

里程	92	次車	站名	車次	91	里程
0	14.40	開	周口店	到	11.58	16
16	15.48	到	琉璃河	開	10.50	0

新易支綫

里程	94	次車	站名	車次	93	里程
0	14.52	開	梁格莊	到	14.32	42
9	15.28	開	易縣	開	13.58	34
27	16.32	開	涑水縣	開	12.54	15
42	17.51	到	高碑店	開	11.53	0

六河溝支綫

里程	96	次車	站名	車次	95	里程
0	14.30	開	豐樂鎮	到	10.06	18
18	15.46	到	六河溝	開	8.50	0

平漢綫三等票價表

二等照本表加一倍

頭等照本表加二倍

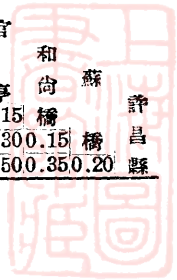
第一節——北平前門至石家莊間

站名	公里	前門	西便門	廣安門	跑馬場	蘆溝橋	豐台	長辛店	南崗窪	良鄉縣	地寶	琉璃河	周永	永樂村	松林店	高碑店	涿水縣	易縣	梁格莊	定興縣	北河	固城	徐水	清苑	清苑南關	于家莊	方順橋	望都縣	清河	定興縣	望都縣	新樂縣	東長壽	正定縣	柳辛莊	石家莊			
前門	0																																						
西便門	0.15																																						
廣安門	0.15	0.15																																					
跑馬場	0.15	0.15	0.15																																				
蘆溝橋	0.25	0.15	0.20	0.15																																			
豐台	0.50	0.40	0.45	0.40	0.25																																		
長辛店	0.85	0.25	0.30	0.25	0.15	0.15																																	
南崗窪	1.20	0.30	0.35	0.30	0.20	0.25	0.15																																
良鄉縣	1.50	0.40	0.45	0.40	0.25	0.30	0.15	0.15																															
地寶	1.85	0.40	0.45	0.40	0.25	0.30	0.15	0.30	0.15																														
琉璃河	2.20	0.55	0.60	0.55	0.40	0.45	0.30	0.25	0.15	0.45																													
周永	2.55	0.70	0.75	0.65	0.50	0.60	0.45	0.35	0.30	0.55	0.15																												
永樂村	2.90	0.80	0.85	0.70	0.75	0.60	0.50	0.45	0.30	0.80	0.15	0.40	0.25																										
松林店	3.25	0.90	0.95	0.80	0.85	0.70	0.65	0.60	0.50	0.90	0.25	0.45	0.15																										
高碑店	3.60	1.00	1.05	0.90	0.95	0.80	0.75	0.65	0.60	1.00	0.40	0.60	0.25	0.15																									
涿水縣	3.95	1.10	1.15	1.00	1.05	0.90	0.85	0.75	0.70	1.10	0.50	0.70	0.40	0.30	0.15																								
易縣	4.30	1.20	1.25	1.10	1.15	1.00	0.95	0.85	0.80	1.20	0.60	0.80	0.50	0.40	0.30	0.15																							
梁格莊	4.65	1.30	1.35	1.20	1.25	1.10	1.05	0.95	0.90	1.30	0.70	0.90	0.60	0.50	0.40	0.25																							
定興縣	5.00	1.40	1.45	1.30	1.35	1.20	1.15	1.05	1.00	1.40	0.80	1.00	0.70	0.60	0.50	0.40	0.25																						
北河	5.35	1.50	1.55	1.40	1.45	1.30	1.25	1.15	1.10	1.50	0.90	1.10	0.80	0.70	0.60	0.50	0.40	0.25																					
固城	5.70	1.60	1.65	1.50	1.55	1.40	1.35	1.25	1.20	1.60	1.00	1.20	0.90	0.80	0.70	0.60	0.50	0.40	0.25																				
徐水	6.05	1.70	1.75	1.60	1.65	1.50	1.45	1.35	1.30	1.70	1.10	1.30	1.00	0.90	0.80	0.70	0.60	0.50	0.40	0.25																			
清苑	6.40	1.80	1.85	1.70	1.75	1.60	1.55	1.45	1.40	1.80	1.20	1.40	1.10	1.00	0.90	0.80	0.70	0.60	0.50	0.40	0.25																		
清苑南關	6.75	1.90	1.95	1.80	1.85	1.70	1.65	1.55	1.50	1.90	1.30	1.50	1.20	1.10	1.00	0.90	0.80	0.70	0.60	0.50	0.40	0.25																	
于家莊	7.10	2.00	2.05	1.90	1.95	1.80	1.75	1.65	1.60	2.00	1.40	1.60	1.30	1.20	1.10	1.00	0.90	0.80	0.70	0.60	0.50	0.40	0.25																
方順橋	7.45	2.10	2.15	2.00	2.05	1.90	1.85	1.75	1.70	2.10	1.50	1.70	1.40	1.30	1.20	1.10	1.00	0.90	0.80	0.70	0.60	0.50	0.40	0.25															
望都縣	7.80	2.20	2.25	2.10	2.15	2.00	1.95	1.85	1.80	2.20	1.60	1.80	1.50	1.40	1.30	1.20	1.10	1.00	0.90	0.80	0.70	0.60	0.50	0.40	0.25														
清河	8.15	2.30	2.35	2.20	2.25	2.10	2.05	1.95	1.90	2.30	1.70	1.90	1.60	1.50	1.40	1.30	1.20	1.10	1.00	0.90	0.80	0.70	0.60	0.50	0.40	0.25													
定興縣	8.50	2.40	2.45	2.30	2.35	2.20	2.15	2.05	2.00	2.40	1.80	2.00	1.70	1.60	1.50	1.40	1.30	1.20	1.10	1.00	0.90	0.80	0.70	0.60	0.50	0.40	0.25												
望都縣	8.85	2.50	2.55	2.40	2.45	2.30	2.25	2.15	2.10	2.50	1.90	2.10	1.80	1.70	1.60	1.50	1.40	1.30	1.20	1.10	1.00	0.90	0.80	0.70	0.60	0.50	0.40	0.25											
新樂縣	9.20	2.60	2.65	2.50	2.55	2.40	2.35	2.25	2.20	2.60	2.00	2.20	1.90	1.80	1.70	1.60	1.50	1.40	1.30	1.20	1.10	1.00	0.90	0.80	0.70	0.60	0.50	0.40	0.25										
東長壽	9.55	2.70	2.75	2.60	2.65	2.50	2.45	2.35	2.30	2.70	2.10	2.30	2.00	1.90	1.80	1.70	1.60	1.50	1.40	1.30	1.20	1.10	1.00	0.90	0.80	0.70	0.60	0.50	0.40	0.25									
正定縣	9.90	2.80	2.85	2.70	2.75	2.60	2.55	2.45	2.40	2.80	2.20	2.40	2.10	2.00	1.90	1.80	1.70	1.60	1.50	1.40	1.30	1.20	1.10	1.00	0.90	0.80	0.70	0.60	0.50	0.40	0.25								
柳辛莊	10.25	2.90	2.95	2.80	2.85	2.70	2.65	2.55	2.50	2.90	2.30	2.50	2.20	2.10	2.00	1.90	1.80	1.70	1.60	1.50	1.40	1.30	1.20	1.10	1.00	0.90	0.80	0.70	0.60	0.50	0.40	0.25							
石家莊	10.60	3.00	3.05	2.90	2.95	2.80	2.75	2.65	2.60	3.00	2.40	2.60	2.30	2.20	2.10	2.00	1.90	1.80	1.70	1.60	1.50	1.40	1.30	1.20	1.10	1.00	0.90	0.80	0.70	0.60	0.50	0.40	0.25						

平漢綫三等票價表

第二節——石家莊至許昌縣間(續二)

站名	磁	雙	豐	安	寶	湯	宜	高	淇	塔	潞	新	小	充	忠	魯	黃	黃	廣	南	鄭	小	謝	薛	新	官	和	蘇	許		
	縣	縣	樂	陽	蓮	陰	溝	村	縣	崗	王	鄉	翼	村	義	河	河	武	南	縣	陽	李	莊	莊	鄭	官	和	蘇	許		
雙廟	0.15																														
豐樂鎮	0.30	0.20																													
安陽縣	0.55	0.40	0.25																												
寶蓮寺	0.70	0.55	0.40	0.15																											
湯陰縣	0.85	0.75	0.55	0.35	0.20																										
宜溝鎮	1.05	0.90	0.75	0.55	0.40	0.20																									
潞縣	1.15	1.00	0.85	0.60	0.45	0.30	0.15																								
高村橋	1.25	1.15	0.95	0.75	0.60	0.45	0.25	0.15																							
淇縣	1.40	1.30	1.10	0.90	0.75	0.60	0.40	0.30	0.15																						
塔崗	1.60	1.50	1.30	1.10	0.95	0.75	0.60	0.50	0.35	0.20																					
潞王縣	1.75	1.65	1.45	1.25	1.10	0.90	0.75	0.65	0.50	0.35	0.15																				
潞王墳	2.00	1.85	1.70	1.45	1.30	1.15	0.95	0.85	0.75	0.60	0.40	0.25																			
新鄉縣	2.15	2.00	1.85	1.60	1.45	1.30	1.10	1.00	0.90	0.75	0.55	0.40	0.15																		
小冀鎮	2.35	2.25	2.05	1.85	1.70	1.50	1.35	1.25	1.10	0.95	0.75	0.60	0.40	0.25																	
充村驛	2.50	2.35	2.20	1.95	1.80	1.65	1.45	1.35	1.25	1.10	0.90	0.75	0.55	0.40	0.15																
忠義	2.60	2.50	2.30	2.10	1.95	1.80	1.60	1.50	1.35	1.20	1.05	0.90	0.65	0.50	0.30	0.15															
魯店	2.75	2.65	2.45	2.25	2.10	1.95	1.75	1.65	1.50	1.35	1.20	1.05	0.80	0.65	0.45	0.30	0.15														
黃河北岸	2.90	2.75	2.60	2.35	2.20	2.05	1.85	1.75	1.65	1.50	1.30	1.15	0.90	0.75	0.55	0.40	0.30	0.15													
黃河南岸	2.95	2.85	2.65	2.45	2.30	2.10	1.95	1.85	1.70	1.55	1.35	1.20	1.00	0.85	0.60	0.50	0.35	0.20	0.15												
廣武縣	3.05	2.90	2.75	2.50	2.35	2.20	2.00	1.90	1.80	1.65	1.45	1.30	1.05	0.90	0.70	0.55	0.45	0.30	0.15	0.15											
南陽縣	3.20	3.05	2.90	2.70	2.55	2.35	2.15	2.10	1.95	1.80	1.60	1.45	1.25	1.10	0.85	0.75	0.60	0.45	0.35	0.25	0.20										
鄭縣	3.35	3.20	3.05	2.80	2.65	2.50	2.30	2.20	2.10	1.95	1.75	1.60	1.35	1.20	1.00	0.85	0.75	0.60	0.45	0.40	0.30	0.15									
小李莊	3.50	3.40	3.20	3.00	2.85	2.70	2.50	2.40	2.25	2.10	1.95	1.80	1.55	1.40	1.20	1.05	0.90	0.75	0.65	0.60	0.50	0.35	0.20								
謝莊	3.65	3.55	3.35	3.15	3.00	2.85	2.65	2.55	2.40	2.25	2.10	1.95	1.70	1.55	1.35	1.20	1.05	0.90	0.80	0.75	0.65	0.50	0.35	0.15							
薛店	3.85	3.70	3.55	3.30	3.15	3.00	2.80	2.70	2.60	2.45	2.25	2.10	1.85	1.70	1.50	1.35	1.25	1.10	0.95	0.90	0.80	0.65	0.50	0.35	0.20						
新鄭縣	4.05	3.90	3.75	3.50	3.35	3.20	3.00	2.90	2.80	2.65	2.45	2.30	2.05	1.90	1.70	1.55	1.45	1.30	1.15	1.10	1.00	0.85	0.70	0.55	0.40	0.20					
官亭	4.15	4.05	3.85	3.65	3.50	3.30	3.15	3.05	2.90	2.75	2.55	2.40	2.20	2.05	1.80	1.70	1.55	1.40	1.30	1.20	1.15	1.00	0.85	0.65	0.50	0.35	0.15				
和尚橋	4.30	4.20	4.00	3.80	3.65	3.45	3.30	3.20	3.05	2.90	2.70	2.55	2.35	2.20	1.95	1.85	1.70	1.55	1.45	1.35	1.30	1.15	1.00	0.80	0.65	0.50	0.30	0.15			
蘇橋	4.45	4.30	4.15	3.90	3.75	3.60	3.40	3.30	3.20	3.05	2.85	2.70	2.50	2.35	2.10	1.95	1.85	1.70	1.60	1.50	1.45	1.25	1.15	0.95	0.80	0.65	0.45	0.30	0.15		
許昌縣	4.65	4.50	4.35	4.10	3.95	3.80	3.60	3.50	3.40	3.25	3.05	2.90	2.65	2.50	2.30	2.15	2.05	1.90	1.75	1.70	1.60	1.45	1.30	1.15	1.00	0.80	0.60	0.50	0.35	0.20	



平漢綫三等票價表 第三節——許昌縣至漢口玉帶門間

平漢

Table with 24 columns (Station names: 許昌縣, 石橋, 臨潁, 小商橋, 孟廟村, 鄆店, 西平, 魚平, 遂平, 劉店, 駐馬店, 黃山, 新安, 李明, 三官廟, 長台, 彭家灣, 值陽, 雙柳, 李家, 武勝, 廣水, 楊家, 王家, 衛家, 陸家, 蕭家, 李漢, 觀家, 橫店, 漢口, 漢口, 大智門, 玉帶門) and 20 rows of fare data.

平漢綫特別快車三等加價費價目表

二等照本表加倍核收
頭等照本表加三倍核收

站名	前門	長辛店	高碑店	清苑縣	定縣	石家莊	邢台縣	邯鄲縣	安陽縣	新鄉縣	黃河北岸	黃河南岸	鄭縣	許昌縣	鄆城縣	駐馬店	信陽縣	新店	廣水	花園	孝感縣	江岸	大智門	
前門	015																							
長辛店	015	015																						
高碑店	030	030	015																					
清苑縣	045	030	030	015																				
定縣	045	045	030	030	015																			
石家莊	060	060	060	045	030	030																		
邢台縣	075	075	060	045	045	030	015																	
邯鄲縣	090	075	075	060	060	045	030	015																
安陽縣	105	090	090	075	075	060	045	030	030															
新鄉縣	105	105	090	090	075	060	045	045	030	015														
黃河北岸	105	105	090	090	075	060	045	045	030	015	015													
黃河南岸	105	105	090	090	075	060	045	045	030	015	015	015												
鄭縣	120	120	105	105	090	090	060	060	045	030	030	030	015											
許昌縣	135	135	120	105	105	090	075	060	060	045	030	030	030	015										
鄆城縣	135	135	135	120	105	105	090	075	060	060	045	030	030	030	015									
駐馬店	150	150	150	135	120	120	105	090	075	060	060	060	060	045	030	015								
信陽縣	165	165	150	135	135	120	105	090	075	060	060	060	060	045	030	015								
新店	165	165	150	135	135	120	105	090	075	060	060	060	060	045	030	015								
廣水	180	180	165	150	135	120	105	090	075	060	060	060	060	045	030	015								
花園	180	180	165	150	135	120	105	090	075	060	060	060	060	045	030	015								
孝感縣	195	180	180	165	150	150	135	120	105	090	090	090	090	075	060	045	030							
江岸	195	180	180	165	150	150	135	120	105	090	090	090	090	075	060	045	030							
大智門	195	180	180	165	165	150	135	120	105	090	090	090	090	075	060	045	030							

道清支綫三等票價表

二等照加一倍頭等照加二倍

站名	公里	王柳	李源屯	汲縣南站	白	新鄉縣	新鄉新站	大召營	獲嘉縣	獅子營	修武縣	待	李	焦	王	李	常	柏	清	
道口	2.14																			
王柳	12.64	.20																		
李源屯	26.31	.40	.25																	
汲縣南站	36.57	.55	.40	.20																
白	48.96	.75	.60	.35	.20															
新鄉縣	59.12	.90	.75	.50	.35	.20														
新鄉新站	69.90	1.10	.95	.75	.60	.40	.25													
大召營	74.45	1.10	.95	.75	.60	.40	.25	.10												
獲嘉縣	80.75	1.20	1.05	.85	.70	.50	.35	.20	.20											
獅子營	92.37	1.40	1.20	1.05	.85	.70	.55	.35	.35	.20										
修武縣	101.51	1.50	1.35	1.15	1.00	.80	.65	.50	.50	.35	.15									
待	111.73	1.65	1.50	1.30	1.15	.95	.80	.65	.65	.50	.30	.20								
李	120.87	1.80	1.65	1.45	1.30	1.10	.95	.80	.80	.65	.45	.30	.15							
焦	126.01	1.90	1.75	1.50	1.35	1.20	1.05	.90	.90	.70	.55	.40	.25	.10						
王	132.15	2.00	1.80	1.60	1.45	1.30	1.15	.95	.95	.80	.60	.50	.35	.20	.15					
李	138.17	2.10	1.90	1.70	1.55	1.35	1.20	1.05	1.05	.90	.70	.60	.40	.20	.15					
常	141.85	2.15	1.95	1.75	1.60	1.40	1.25	1.10	1.10	.95	.75	.65	.50	.35	.25	.15	.10			
柏	145.46	2.20	2.00	1.80	1.65	1.50	1.35	1.15	1.15	1.00	.85	.70	.55	.40	.30	.25	.15	.10		
清	150.00	2.25	2.10	1.90	1.75	1.55	1.40	1.25	1.25	1.05	.90	.75	.60	.45	.40	.30	.20	.15	.10	

清孟支綫三等票價表

二等照加一倍頭等照加二倍

站名	清
清化	.20
陳莊	.20



津浦綫時刻表

25年8月15日起實行

津浦

Table with columns for station names (e.g., 天津, 濟南, 浦口), train types (e.g., 快車, 平車), and arrival/departure times. Includes a large red watermark '東亞' on the right side.

津浦綫三等票價表

第二節一滕縣至天津間(續二)

站名	張夏	嶺山	黨家莊	白馬山	濟南市	濼口	桑梓店	晏城	禹城縣	張莊	平原縣	黃河漕	德縣	桑園	安陵鎮	連鎮	東光縣	南霞口	泊頭鎮	馮家口	磚河	滄縣	姚官屯	興濟	青縣	馬廠	唐官屯	陳官屯	靜海縣	獨流鎮	眞王莊	楊柳青	天津西站	天津總站																																														
張夏	.15	.25	.35	.45	.55	.60	.70	.80	.90	1.00	1.10	1.20	1.30	1.40	1.50	1.60	1.70	1.80	1.90	2.00	2.10	2.20	2.30	2.40	2.50	2.60	2.70	2.80	2.90	3.00	3.10	3.20	3.30	3.40	3.50	3.60	3.70	3.80	3.90	4.00	4.10	4.20	4.30	4.40	4.50	4.60	4.70	4.80	4.90	5.00	5.10	5.20	5.30	5.40	5.50	5.60	5.70	5.80	5.90	6.00	6.10	6.20	6.30	6.40	6.50	6.60	6.70	6.80	6.90	7.00	7.10	7.20	7.30	7.40	7.50	7.60	7.70	7.80	7.90	8.00

津滄間四等客票價目表

滄縣	姚官屯	興濟	青縣	馬廠	唐官屯	陳官屯	靜海縣	獨流鎮	眞王莊	楊柳青	天津西站	天津總站
滄縣	.15	.15	.15	.15	.15	.15	.15	.15	.15	.15	.15	.15
姚官屯	.15	.15	.15	.15	.15	.15	.15	.15	.15	.15	.15	.15
興濟	.15	.15	.15	.15	.15	.15	.15	.15	.15	.15	.15	.15
青縣	.25	.20	.15	.15	.15	.15	.15	.15	.15	.15	.15	.15
馬廠	.35	.25	.20	.15	.15	.15	.15	.15	.15	.15	.15	.15
唐官屯	.40	.35	.25	.15	.15	.15	.15	.15	.15	.15	.15	.15
陳官屯	.50	.40	.35	.25	.15	.15	.15	.15	.15	.15	.15	.15
靜海縣	.60	.50	.45	.35	.25	.20	.15	.15	.15	.15	.15	.15
獨流鎮	.65	.60	.50	.40	.35	.30	.20	.15	.15	.15	.15	.15
眞王莊	.70	.60	.55	.45	.35	.30	.20	.15	.15	.15	.15	.15
楊柳青	.80	.70	.65	.55	.45	.40	.30	.25	.15	.15	.15	.15
天津西站	.95	.85	.80	.70	.60	.55	.45	.40	.30	.30	.15	.15
天津總站	.95	.85	.80	.70	.60	.55	.45	.40	.30	.30	.15	.15

首都(中山碼頭)浦口間輪渡時刻表

船次	班輪	中山碼頭開	船次	班輪	浦口開
1	I	6.00	2	III	6.00
3	III	6.30	4	I	6.30
5	I	7.00	6	X	7.00
7	X	7.30	8	II	7.20
9	III	7.45	10	I	7.45
11	I	8.20	12	X	8.20
13	X	8.45	14	III	8.40
15	III	9.00	16	I	9.00
17	I	9.20	18	X	9.30
19	X	10.00	20	I	10.00
21	I	10.30	22	III	10.30
23	III	11.00	24	I	11.00
25	I	11.30	26	III	11.30
27	III	12.00	28	X	12.10
29	X	12.30	30	I	12.30
31	I	13.00	32	X	13.10
33	X	13.50	34	II	13.40
35	III	14.00	36	I	14.00
37	I	14.30	38	III	14.30
39	III	15.00	40	X	15.00
41	X	15.20	42	I	15.20
43	I	15.50	44	X	16.00
45	X	16.30	46	I	16.30
47	I	17.00	48	X	17.15
49	X	17.30	50	I	17.30
51	I	18.00	52	X	18.00
53	X	18.30	54	I	18.50
55	I	19.00	56	II	19.00
57	II	19.30	58	X	19.30
59	X	20.00	60	II	20.00
61	II	20.40	62	I	20.40
63	I	21.10	64	II	21.20
65	II	22.00	66	I	22.00
67	I	22.30	68	X	22.40
69	X	23.00	70	II	23.30
71	II	24.00	72	II	0.30
73	II	1.00			

X 澄平班次

I 華勝班次

II 安寧班次

III 陵通班次

6次船接 21次車

15次船接 302次車

44次船接 305次車

67次船接 22次車

9次船接 72次車

41次船接 306次車

64次船接 71次車

70次船接 301次車

臨城棗莊支綫時刻表

公里	103	101	站名	102	104
	三等車	三等車			三等車
0	12.40	7.00	臨城	10.30	16.00
15	13.02 13.04	7.22 7.24	山家林	10.09 10.07	15.39 15.37
20	13.17 13.19	7.37 7.39	鄒塢	9.54 9.52	15.24 15.22
32	13.40	8.00	棗莊	9.30	15.00

滋陽縣濟甯縣支綫時刻表

公里	107	105	站名	106	108
	三等車	三等車			三等車
0	15.40	7.30	滋陽縣	11.00	19.10
20	16.14 16.15	8.04 8.05	孫氏店	10.29 10.27	18.39 18.37
32	16.40	8.30	濟甯縣	10.00	18.10

臨城棗莊支綫票價表

站名	公里	臨城	山家林	鄒塢	棗莊
臨城					
山家林	15	.25			
鄒塢	20	.30	.15		
棗莊	32	.50	.30	.20	

滋陽縣濟甯縣支綫票價表

站名	公里	滋陽縣	孫氏店	濟甯縣
滋陽縣				
孫氏店	20	.30		
濟甯縣	32	.50	.20	

津浦綫來回遊覽票價目表

發售地點 等級及有效期	南 中 山 碼 頭	浦 口	滌 縣	明 光	臨 淮 關	蚌 埠	宿 縣	銅 山 縣	臨 城	膠 縣	滋 陽 縣	泰 安 縣	濟 南 市	禹 城 縣	德 縣	桑 園	泊 頭 鎮	滄 縣	天 津 東 站	
																				到 達 地 點
南 中 山 碼 頭	I		3.60	8.10	10.60	12.15	18.25	23.40	27.90	30.15	34.20	39.85	44.80	48.15	52.65	54.25	57.60	60.30	68.40	
	II		2.40	5.40	7.05	8.10	12.15	15.60	18.60	20.10	22.80	26.55	29.85	32.10	35.10	36.15	38.40	40.20	45.60	
	III		1.40	3.10	4.00	4.60	6.90	8.85	10.55	11.40	12.95	15.05	16.95	18.20	19.90	20.50	21.80	22.80	25.85	
	有效期間		四天	四天	四天	四天	五天	六天	七天	七天	八天	八天	九天	十天	十天	十天	十一天	十一天	十三天	
浦 口	I		3.40	7.90	10.35	11.95	18.00	23.20	27.70	29.95	34.00	39.60	44.55	47.95	52.45	54.00	57.40	60.10	68.20	
	II		2.25	5.25	6.90	7.95	12.00	15.45	18.45	19.95	22.65	26.40	29.70	31.95	34.95	36.00	38.25	40.05	45.45	
	III		1.30	3.00	3.95	4.55	6.80	8.80	10.50	11.35	12.85	15.00	16.85	18.15	19.85	20.40	21.70	22.70	25.80	
	有效期間		四天	四天	四天	四天	五天	六天	七天	七天	八天	八天	九天	十天	十天	十天	十一天	十一天	十三天	
滌 縣	I	3.60	3.40		4.50	7.00	8.55	14.65	19.80	24.30	26.55	30.60	36.25	41.20	44.55	49.05	50.65	54.00	56.70	64.80
	II	2.40	2.25		3.00	4.65	5.70	9.75	13.20	16.20	17.70	20.40	24.15	27.45	29.70	32.70	33.75	36.00	37.80	43.20
	III	1.40	1.30		1.70	2.65	3.25	5.55	7.50	9.20	10.05	11.60	13.70	15.60	16.85	18.55	19.15	20.40	21.45	24.50
	有效期間	四天	四天		四天	四天	四天	五天	五天	六天	六天	七天	八天	九天	九天	十天	十天	十天	十一天	十二天
蚌 埠	I	12.15	11.95	8.55	4.30	1.80		6.10	11.25	15.75	18.00	22.30	27.90	32.65	36.25	40.50	42.10	45.70	48.40	56.50
	II	8.10	7.95	5.70	2.85	1.20		4.05	7.50	10.50	12.00	14.85	18.60	21.75	24.15	27.00	28.05	30.45	32.25	37.65
	III	4.60	4.55	3.25	1.65	.70		2.30	4.25	5.95	6.80	8.45	10.55	12.35	13.70	15.30	15.90	17.25	18.30	21.35
	有效期間	四天	四天	四天	四天	四天		四天	四天	五天	五天	六天	七天	七天	八天	八天	九天	九天	十天	十一天
銅 山 縣	I	23.40	23.20	19.80	15.30	12.85	11.25	5.20		4.75	7.00	11.05	16.65	21.60	25.00	29.50	31.05	34.45	37.15	45.25
	II	15.60	15.45	13.20	10.20	8.55	7.50	3.45		3.15	4.65	7.35	11.10	14.40	16.65	19.65	20.70	22.95	24.75	30.15
	III	8.85	8.80	7.50	5.80	4.85	4.25	2.00		1.80	2.65	4.20	6.30	8.20	9.45	11.15	11.75	13.05	14.05	17.10
	有效期間	六天	六天	五天	五天	四天	四天	四天		四天	四天	四天	五天	六天	六天	七天	七天	八天	八天	九天
滋 陽 縣	I	34.20	34.00	30.60	26.35	23.85	22.30	16.20	11.05	6.5	4.30		5.85	10.60	14.20	18.70	20.05	23.65	26.35	34.45
	II	22.80	22.65	20.40	17.55	15.90	14.85	10.80	7.35	4.35	2.85		3.90	7.05	9.45	12.45	13.35	15.75	17.55	22.95
	III	12.95	12.85	11.60	9.95	9.05	8.45	6.15	4.20	2.50	1.65		2.25	4.00	5.40	7.10	7.60	8.95	9.95	13.05
	有效期間	八天	八天	七天	六天	六天	六天	五天	四天	四天	四天		四天	四天	五天	五天	五天	六天	六天	八天
泰 安 縣	I	39.85	39.60	36.25	31.95	29.50	27.90	21.85	16.65	12.15	9.90	5.85		4.95	8.55	12.85	14.40	18.00	20.50	28.80
	II	26.55	26.40	24.15	21.30	19.65	18.60	14.55	11.10	8.10	6.60	3.90		3.30	5.70	8.55	9.60	12.00	13.65	19.20
	III	15.05	15.00	13.70	12.10	11.15	10.55	8.25	6.30	4.60	3.75	2.25		1.90	3.25	4.85	5.45	6.80	7.75	10.90
	有效期間	八天	八天	八天	七天	七天	七天	五天	五天	四天	四天	四天		四天	四天	四天	五天	五天	六天	七天
濟 南 市	I	44.80	44.55	41.20	36.90	34.45	32.65	26.55	21.60	17.10	14.85	10.60	4.95		3.60	8.10	9.45	13.05	15.75	23.85
	II	29.85	29.70	27.45	24.60	22.95	21.75	17.70	14.40	11.40	9.90	7.05	3.30		2.40	5.40	6.30	8.70	10.50	15.90
	III	16.95	16.85	15.60	13.95	13.05	12.35	10.05	8.20	6.50	5.65	4.00	1.90		1.40	3.10	3.60	4.95	5.95	9.05
	有效期間	九天	九天	九天	八天	八天	八天	六天	六天	五天	五天	四天	四天		四天	四天	四天	四天	五天	六天
天 津 (東,總,西,站)	I	68.40	68.20	64.80	60.55	58.05	56.50	50.40	45.25	40.75	38.50	34.45	28.80	23.85	20.50	16.00	14.40	10.80	8.35	
	II	45.60	45.45	43.20	40.35	38.70	37.65	33.60	30.15	27.15	25.65	22.95	19.20	15.90	13.65	10.65	9.60	7.20	5.55	
	III	25.85	25.80	24.50	22.90	21.95	21.35	19.05	17.10	15.40	14.55	13.05	10.90	9.05	7.75	6.05	5.45	4.10	3.15	
	有效期間	十三天	十三天	十二天	十一天	十一天	十一天	十天	九天	九天	八天	八天	七天	六天	六天	五天	五天	四天	四天	

津浦綫特別快車價目表

25年1月1日起實行

站名	等級	中山碼頭		浦口	濰縣	明光	臨淮關	蚌埠	宿縣	符離集	銅山縣	臨城	棗莊	滕縣	鄒縣	滋陽縣	濟甯縣	曲阜縣	大汶口	泰安縣	濟南市	禹城縣	德縣	桑園	連鎮	泊頭鎮	滄縣	唐官屯	天津西站	天津總站	天津東站	
		I	II																													III
中山碼頭	I																															
浦口	I																															
濰縣	I	3.00	2.85																													
明光	I	6.60	6.45	3.60																												
臨淮關	I	8.25	8.10	5.85	2.40																											
蚌埠	I	9.30	9.15	6.90	3.45	1.80																										
宿縣	I	13.95	13.80	11.55	8.10	6.45	4.65																									
符離集	I	14.55	14.40	12.15	8.70	7.05	6.00	1.35																								
銅山縣	I	18.00	17.85	15.00	12.00	9.75	8.70	4.05	3.45																							
臨城	I	21.60	21.45	18.60	15.00	13.50	12.30	7.65	7.05	3.75																						
棗莊	I	22.95	22.80	19.95	16.50	14.85	13.65	9.15	8.40	5.10																						
滕縣	I	23.10	22.95	20.10	17.25	14.85	13.80	9.15	8.55	5.85	2.25	3.60																				
鄒縣	I	24.10	24.00	22.50	19.05	17.40	16.35	11.70	10.95	7.65	4.05	5.40	2.55																			
滋陽縣	I	26.40	26.25	23.40	19.95	18.30	17.25	12.60	11.85	8.55	4.95	6.30	3.45	1.65																		
濟甯縣	I	27.75	27.60	24.90	21.30	19.65	18.60	13.95	13.35	9.90	6.30	7.80	4.80	3.00																		
曲阜縣	I	27.15	27.00	24.15	21.30	19.05	17.85	13.35	12.60	9.30	6.30	7.65	4.20	2.40	1.50																	
大汶口	I	28.95	28.80	26.55	23.10	21.45	19.65	15.00	14.40	11.70	8.10	9.45	6.60	4.20	3.30	4.65	2.40															
泰安縣	I	30.15	30.00	27.75	24.30	22.65	21.60	16.95	16.35	12.90	9.30	10.65	7.80	6.00	4.50	5.85	3.75	1.95														
濟南市	I	34.05	33.90	31.65	28.20	26.55	24.75	20.10	19.50	16.80	13.20	14.55	11.70	9.30	8.25	9.75	7.10	5.10	3.90													
禹城縣	I	36.90	36.75	33.90	30.45	28.80	27.75	23.10	22.35	19.05	16.05	17.40	13.95	12.15	11.25	12.60	9.90	8.10	6.90	3.00												
德縣	I	39.90	39.75	37.50	34.05	32.40	30.60	26.55	25.50	22.65	19.05	20.40	17.55	15.15	14.25	15.60	13.50	11.70	9.75	6.60	3.75											
桑園	I	40.95	40.80	38.55	34.95	33.30	32.25	27.60	27.00	23.70	19.95	21.45	18.60	16.65	15.15	16.65	14.40	12.60	11.40	7.50	4.65	1.65										
連鎮	I	42.45	42.30	39.45	36.60	34.95	33.90	28.65	27.90	24.60	21.60	22.95	19.50	17.70	16.80	18.15	16.05	13.65	12.30	8.55	6.15	2.70	1.65									
泊頭鎮	I	43.80	43.65	40.80	37.95	36.30	34.65	30.00	29.40	26.55	22.95	24.45	21.45	19.05	18.15	19.50	17.40	15.00	13.80	9.90	7.65	4.05	3.00									
滄縣	I	45.60	45.45	43.20	39.75	38.10	37.05	32.40	31.65	28.35	24.75	26.10	23.25	21.45	19.95	21.30	19.20	17.40	16.05	12.30	9.30	6.45	4.80	3.90								
唐官屯	I	48.45	48.30	45.45	42.60	40.35	39.15	34.50	33.90	30.60	27.60	28.95	25.50	23.70	22.80	24.15	21.90	19.65	18.30	14.55	12.15	8.55	7.65	6.60								
天津西站	I	52.20	52.05	49.20	45.75	44.10	43.05	38.40	37.80	34.35	31.35	32.85	29.25	27.45	26.55	27.90	25.20	23.40	22.20	18.30	16.05	12.45	11.40	9.90								
天津總站	I	52.20	52.05	49.20	45.75	44.10	43.05	38.40	37.80	34.35	31.35	32.85	29.25	27.45	26.55	27.90	25.20	23.40	22.20	18.30	16.05	12.45	11.40	9.90								
天津東站	I	52.20	52.05	49.20	45.75	44.10	43.05	38.40	37.80	34.35	31.35	32.85	29.25	27.45	26.55	27.90	25.20	23.40	22.20	18.30	16.05	12.45	11.40	9.90								
天津東站	II	33.70	33.60	31.80	29.60	28.50	27.80	24.80	24.40	22.20	20.20	21.20	18.90	17.70	17.10	18.00	16.30	15.10	14.30	11.80	10.30	8.00	7.30	6.40								
天津東站	III	16.85	16.80	15.90	14.80	14.25	13.90	12.40	12.20	11.10	10.10	10.60	9.45	8.85	8.55	9.00	8.15	7.55	7.15	5.90	5.15	4.00	3.65	3.20								

平綏

Table of special train fares for the Pingyuan railway line. It lists stations from Zhengyangmen to Baotou, categorized by grade (I, II, III) and distance zones (e.g., West Gate, Qinghua Garden, etc.).

平綏綫特別快車票價表

Continuation of special train fares from station 宣化縣 (Xuanchuan County) to station 包頭 (Baotou). The table includes various station names and their corresponding fares for different service levels.

平綏綫三等票價表

第二節——大同縣至包頭間(續一)

站名	孤山	堡子灣	豐鎮	新安莊	永王莊	紅砂壩	官村	蘇集	集當縣	三岔口	八蘇木	十八台	馬蓋圖	卓資山	福生莊	三道營	旗下營	陶卜齊	白塔	綏遠城	台閣牧	畢克齊	察素齊	陶思浩	麥達召	薩拉齊縣	公積坂	鐘口	包頭	
堡子灣	0.30																													
豐鎮	0.50	0.25																												
新安莊	0.75	0.50	0.30																											
永王莊	0.90	0.60	0.40	0.15																										
紅砂壩	1.05	0.80	0.60	0.35	0.20																									
官村	1.25	1.00	0.80	0.55	0.40	0.25																								
蘇集	1.50	1.25	1.05	0.75	0.65	0.45	0.25																							
集當縣	1.75	1.50	1.25	1.00	0.90	0.70	0.50	0.25																						
三岔口	1.95	1.70	1.50	1.25	1.10	0.95	0.75	0.50	0.25																					
八蘇木	2.15	1.90	1.65	1.40	1.30	1.10	0.90	0.65	0.45	0.20																				
十八台	2.30	2.05	1.85	1.60	1.45	1.30	1.10	0.85	0.60	0.40	0.20																			
馬蓋圖	2.55	2.25	2.05	1.80	1.65	1.50	1.30	1.05	0.80	0.60	0.40	0.25																		
卓資山	2.70	2.45	2.25	2.00	1.85	1.70	1.50	1.25	1.00	0.80	0.60	0.45	0.25																	
福生莊	2.95	2.65	2.45	2.20	2.10	1.90	1.70	1.45	1.20	1.00	0.80	0.65	0.45	0.25																
三道營	3.15	2.90	2.70	2.45	2.30	2.15	1.95	1.70	1.45	1.20	1.05	0.90	0.65	0.45	0.25															
旗下營	3.35	3.10	2.85	2.65	2.50	2.35	2.10	1.90	1.65	1.40	1.25	1.05	0.85	0.65	0.45	0.25														
陶卜齊	3.60	3.35	3.15	2.90	2.75	2.60	2.40	2.15	1.90	1.70	1.50	1.35	1.15	0.95	0.75	0.50	0.30													
白塔	3.85	3.60	3.40	3.15	3.00	2.85	2.65	2.40	2.15	1.95	1.75	1.60	1.35	1.20	0.95	0.75	0.50	0.25												
綏遠城	4.10	3.85	3.65	3.40	3.25	3.10	2.85	2.65	2.40	2.20	2.00	1.80	1.60	1.40	1.20	1.00	0.80	0.50	0.30											
台閣牧	4.40	4.15	3.90	3.65	3.55	3.35	3.15	2.90	2.70	2.45	2.30	2.10	1.90	1.70	1.50	1.25	1.05	0.80	0.55	0.30										
畢克齊	4.65	4.40	4.20	3.90	3.80	3.60	3.40	3.20	2.95	2.70	2.55	2.35	2.15	1.95	1.75	1.50	1.35	1.05	0.80	0.60	0.30									
察素齊	4.85	4.60	4.40	4.15	4.00	3.85	3.60	3.40	3.15	2.95	2.75	2.55	2.40	2.15	1.95	1.75	1.55	1.25	1.05	0.80	0.50	0.25								
陶思浩	5.10	4.85	4.65	4.40	4.25	4.10	3.90	3.65	3.40	3.20	3.00	2.85	2.65	2.45	2.25	2.00	1.80	1.50	1.30	1.05	0.75	0.50	0.30							
麥達召	5.40	5.15	4.90	4.65	4.55	4.35	4.15	3.90	3.70	3.45	3.30	3.10	2.90	2.70	2.50	2.25	2.10	1.80	1.55	1.30	1.05	0.75	0.55	0.30						
薩拉齊縣	5.65	5.40	5.20	4.95	4.80	4.65	4.45	4.20	3.95	3.75	3.55	3.40	3.15	3.00	2.75	2.55	2.35	2.10	1.85	1.60	1.30	1.05	0.85	0.60	0.30					
公積坂	5.85	5.60	5.40	5.15	5.05	4.85	4.65	4.40	4.15	3.95	3.75	3.60	3.40	3.20	3.00	2.75	2.55	2.30	2.05	1.80	1.50	1.25	1.05	0.80	0.50	0.25				
鐘口	6.10	5.85	5.65	5.40	5.25	5.10	4.85	4.65	4.40	4.20	4.00	3.80	3.60	3.45	3.20	3.00	2.80	2.50	2.25	2.05	1.75	1.50	1.30	1.00	0.75	0.45	0.25			
包頭	6.30	6.05	5.85	5.60	5.50	5.30	5.10	4.85	4.60	4.40	4.20	4.05	3.85	3.65	3.45	3.20	3.00	2.75	2.50	2.25	1.95	1.70	1.50	1.25	0.95	0.70	0.45	0.25		

大同口泉間時刻表

口泉至各站公里	93次區間車	91次區間車	站名	92次區間車	94次區間車	同大至各站公里
19.81	15.20	7.45	大同	11.05	18.40	0
7.76	16.10	8.35	平旺	10.35	18.10	12.05
0	16.35	9.00	口泉	10.00	17.35	19.81

大同口泉支線票價表

站名	大同縣	平旺	口泉
大同縣			
平旺	0.20		
口泉	0.30	0.15	

膠濟綫各支綫三等票價表

二等照表加一倍頭等照表加二倍

六十五公里以外各等票價須加二成計算

站名	青	大	四	滄	女	城	南	藍	李	膠	膠	芝	姚	高	康	蔡	塔	丈	岫	黃	南	蝦	坊	十	濰	大	朱	昌	堯
	島	港	方	口	姑	陽	泉	村	莊	東	縣	莊	莊	密	莊	莊	堡	嶺	山	堡	流	屯	子	堡	縣	河	店	樂	溝
南定	3.85	3.85	3.85	3.85	3.70	3.65	3.50	3.35	3.25	3.15	3.05	2.90	2.80	2.70	2.60	2.50	2.45	2.35	2.15	2.05	2.00	1.85	1.70	1.60	1.55	1.45	1.35	1.25	1.15
淄川	4.00	4.00	4.00	4.00	3.85	3.80	3.65	3.50	3.40	3.30	3.20	3.05	2.95	2.85	2.75	2.65	2.55	2.50	2.30	2.15	2.10	2.00	1.85	1.75	1.70	1.55	1.50	1.40	1.30
疊山	4.05	4.05	4.05	4.05	3.95	3.85	3.70	3.60	3.50	3.40	3.30	3.15	3.05	2.95	2.85	2.75	2.65	2.60	2.40	2.25	2.20	2.10	1.95	1.85	1.80	1.65	1.60	1.45	1.40
大崑崙	4.10	4.10	4.10	4.10	4.00	3.95	3.75	3.65	3.55	3.45	3.35	3.20	3.10	3.00	2.90	2.80	2.70	2.65	2.45	2.30	2.25	2.15	2.00	1.90	1.85	1.70	1.65	1.50	1.45
博山	4.25	4.25	4.25	4.25	4.10	4.05	3.90	3.75	3.70	3.55	3.45	3.30	3.25	3.15	3.05	2.95	2.85	2.75	2.55	2.45	2.40	2.25	2.15	2.05	1.95	1.85	1.75	1.65	1.55
鐵山	3.65	3.65	3.65	3.65	3.50	3.45	3.30	3.15	3.05	2.95	2.85	2.70	2.60	2.50	2.40	2.30	2.20	2.15	1.95	1.80	1.75	1.65	1.50	1.40	1.35	1.20	1.15	1.05	.95

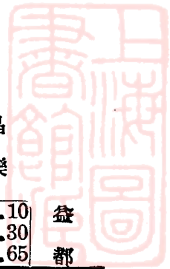
膠濟綫各支綫三等票價表 (續)

站名	譚	楊	益	普	淄	辛	金	湖	張	馬	周	大	王	普	明	棗	龍	郭	歷	黃	北	濟							
	家	家	都	通	河	店	嶺	田	店	尙	村	池	村	集	水	寺	山	店	城	臺	關	南	南						
南定	1.00	.95	.80	.70	.55	.50	.35	.25	.15	.25	.45	.60	.75	.80	.95	1.05	1.20	1.35	1.45	1.55	1.55	1.55	定	淄					
淄川	1.15	1.10	.90	.80	.70	.60	.50	.40	.30	.40	.55	.75	.85	.95	1.10	1.20	1.35	1.45	1.55	1.70	1.70	1.70	.15	川	疊				
疊山	1.25	1.15	1.00	.90	.80	.70	.60	.50	.40	.50	.65	.85	.95	1.05	1.20	1.25	1.40	1.55	1.65	1.80	1.80	1.80	.25	.10	山	大	崑	崙	
大崑崙	1.30	1.20	1.05	.95	.85	.75	.65	.55	.45	.55	.70	.90	1.00	1.10	1.25	1.35	1.45	1.60	1.70	1.85	1.85	1.85	.30	.15	.25	.15	.25	山	博
博山	1.45	1.35	1.20	1.10	.95	.90	.75	.70	.55	.70	.85	1.05	1.15	1.20	1.40	1.45	1.60	1.75	1.85	2.00	2.00	2.00	.40	.25	.35	.15	.35	山	鐵
鐵山	.80	.75	.55	.45	.35	.25	.10	.20	.30	.40	.55	.75	.85	.90	1.05	1.15	1.30	1.45	1.55	1.70	1.70	1.70	.45	.60	.70	.75	.85	山	

膠濟綫特別快車票價表

六十五公里以外各等客票票價須加二成計算

站名	等級	青島	大港	四方	滄口	城陽	南泉	藍村	膠縣	高密	嶗山	蝦蟆屯	坊子	二十里堡	濰縣	朱劉店	昌樂	益都
青島	I	.90																
	II	.50																
	III	.25																
大港	I	.90	.90															
	II	.50	.50															
	III	.25	.25															
四方	I	.90	.90	.90														
	II	.50	.50	.50														
	III	.25	.25	.25														
滄口	I	.90	.90	.90	.90													
	II	.50	.50	.50	.50													
	III	.25	.25	.25	.25													
城陽	I	1.20	1.20	1.20	1.20	1.20												
	II	.70	.70	.70	.70	.70												
	III	.35	.35	.35	.35	.35												
南泉	I	1.80	1.80	1.80	1.80	1.80	1.20											
	II	1.10	1.10	1.10	1.10	1.10	.70											
	III	.55	.55	.55	.55	.55	.35											
藍村	I	2.10	2.10	2.10	2.10	2.10	1.50	1.05										
	II	1.30	1.30	1.30	1.30	1.30	.90	.60										
	III	.65	.65	.65	.65	.65	.45	.30										
膠縣	I	3.00	3.00	3.00	3.00	3.00	2.40	1.95	1.65									
	II	1.90	1.90	1.90	1.90	1.90	1.50	1.20	1.00									
	III	.95	.95	.95	.95	.95	.75	.60	.50									
高密	I	4.05	4.05	4.05	4.05	4.05	3.45	3.00	2.70	1.80								
	II	2.60	2.60	2.60	2.60	2.60	2.20	1.90	1.70	1.10								
	III	1.30	1.30	1.30	1.30	1.30	1.10	.95	.85	.55								
嶗山	I	6.30	6.30	6.30	6.30	6.30	5.70	5.25	4.20	3.30	2.25							
	II	4.00	4.00	4.00	4.00	4.00	3.60	3.30	2.70	2.10	1.40							
	III	2.00	2.00	2.00	2.00	2.00	1.80	1.65	1.35	1.05	.70							
蝦蟆屯	I	7.20	7.20	7.20	7.20	7.20	6.60	6.15	5.85	4.35	3.30	1.50						
	II	4.60	4.60	4.60	4.60	4.60	4.20	3.90	3.70	2.80	2.10	.90						
	III	2.30	2.30	2.30	2.30	2.30	2.10	1.95	1.85	1.40	1.05	.45						
坊子	I	7.65	7.65	7.65	7.65	7.65	7.05	6.60	6.15	5.25	3.75	1.95	1.05					
	II	4.90	4.90	4.90	4.90	4.90	4.50	4.20	3.90	3.30	2.40	1.20	.60					
	III	2.45	2.45	2.45	2.45	2.45	2.25	2.10	1.95	1.65	1.20	.60	.30					
二十里堡	I	7.95	7.95	7.95	7.95	7.95	7.35	6.90	6.45	5.55	4.05	2.25	1.35	1.05				
	II	5.10	5.10	5.10	5.10	5.10	4.70	4.40	4.10	3.50	2.60	1.40	.80	.60				
	III	2.55	2.55	2.55	2.55	2.55	2.35	2.20	2.05	1.75	1.30	.70	.40	.30				
濰縣	I	8.10	8.10	8.10	8.10	8.10	7.50	7.05	6.75	5.85	4.20	2.40	1.50	1.20	.90			
	II	5.20	5.20	5.20	5.20	5.20	4.80	4.50	4.30	3.70	2.70	1.50	.90	.70	.50			
	III	2.60	2.60	2.60	2.60	2.60	2.40	2.25	2.15	1.85	1.35	.75	.45	.35	.25			
朱劉店	I	8.70	8.70	8.70	8.70	8.70	8.10	7.65	7.35	6.45	5.40	3.00	2.10	1.80	1.50	1.20		
	II	5.60	5.60	5.60	5.60	5.60	5.20	4.90	4.70	4.10	3.40	1.90	1.30	1.10	.90	.70		
	III	2.80	2.80	2.80	2.80	2.80	2.60	2.45	2.35	2.05	1.70	.95	.65	.55	.45	.35		
昌樂	I	9.75	9.75	9.75	9.75	9.75	8.55	7.95	7.65	6.75	5.70	3.45	2.55	2.10	1.80	1.65	1.05	
	II	6.20	6.20	6.20	6.20	6.20	5.50	5.10	4.90	4.30	3.60	2.20	1.60	1.30	1.10	1.00	.60	
	III	3.10	3.10	3.10	3.10	3.10	2.75	2.55	2.45	2.15	1.80	1.10	.80	.65	.55	.50	.30	
益都	I	11.10	11.10	11.10	11.10	11.10	10.50	10.05	9.00	8.10	7.05	5.40	3.90	3.45	3.15	3.00	2.40	2.10
	II	7.10	7.10	7.10	7.10	7.10	6.70	6.40	5.80	5.20	4.50	3.40	2.50	2.20	2.00	1.90	1.50	1.30
	III	3.55	3.55	3.55	3.55	3.55	3.35	3.02	2.90	2.60	2.25	1.70	1.25	1.10	1.00	.95	.75	.65



膠濟綫特別快車票價表(續)

青 大 四 滄 城 南 藍 膠 高 岫 蝦 坊 二 十 瀋 朱 昌 益

站名	等級	辛店	張店	周村	普集	明水	棗園寺	龍山	郭店	歷城	黃臺	北關	濟南	南定	淄川	雙山	大崑崙	博山
	I	12.00	12.90	14.25	15.30	15.75	16.05	16.50	16.80	17.25	17.55	17.55	17.55	18.35	13.80	14.10	14.25	14.55
	II	7.70	8.30	9.10	9.80	10.10	10.30	10.60	10.80	11.30	11.30	11.30	11.30	8.60	8.90	9.10	9.20	9.40
	III	3.85	4.15	4.55	4.90	5.05	5.15	5.20	5.25	5.55	5.65	5.65	5.65	4.30	4.45	4.55	4.60	4.70
	I	12.00	12.90	14.25	15.30	15.75	16.05	16.50	16.80	17.25	17.55	17.55	17.55	18.35	13.80	14.10	14.25	14.55
	II	7.70	8.30	9.10	9.80	10.10	10.30	10.60	10.80	11.30	11.30	11.30	11.30	8.60	8.90	9.10	9.20	9.40
	III	3.85	4.15	4.55	4.90	5.05	5.15	5.20	5.25	5.55	5.65	5.65	5.65	4.30	4.45	4.55	4.60	4.70
	I	12.00	12.90	14.25	15.30	15.75	16.05	16.50	16.80	17.25	17.55	17.55	17.55	18.35	13.80	14.10	14.25	14.55
	II	7.70	8.30	9.10	9.80	10.10	10.30	10.60	10.80	11.30	11.30	11.30	11.30	8.60	8.90	9.10	9.20	9.40
	III	3.85	4.15	4.55	4.90	5.05	5.15	5.20	5.25	5.55	5.65	5.65	5.65	4.30	4.45	4.55	4.60	4.70
	I	12.00	12.90	14.25	15.30	15.75	16.05	16.50	16.80	17.25	17.55	17.55	17.55	18.35	13.80	14.10	14.25	14.55
	II	7.70	8.30	9.10	9.80	10.10	10.30	10.60	10.80	11.30	11.30	11.30	11.30	8.60	8.90	9.10	9.20	9.40
	III	3.85	4.15	4.55	4.90	5.05	5.15	5.20	5.25	5.55	5.65	5.65	5.65	4.30	4.45	4.55	4.60	4.70
	I	12.00	12.90	14.25	15.30	15.75	16.05	16.50	16.80	17.25	17.55	17.55	17.55	18.35	13.80	14.10	14.25	14.55
	II	7.70	8.30	9.10	9.80	10.10	10.30	10.60	10.80	11.30	11.30	11.30	11.30	8.60	8.90	9.10	9.20	9.40
	III	3.85	4.15	4.55	4.90	5.05	5.15	5.20	5.25	5.55	5.65	5.65	5.65	4.30	4.45	4.55	4.60	4.70
	I	12.00	12.90	14.25	15.30	15.75	16.05	16.50	16.80	17.25	17.55	17.55	17.55	18.35	13.80	14.10	14.25	14.55
	II	7.70	8.30	9.10	9.80	10.10	10.30	10.60	10.80	11.30	11.30	11.30	11.30	8.60	8.90	9.10	9.20	9.40
	III	3.85	4.15	4.55	4.90	5.05	5.15	5.20	5.25	5.55	5.65	5.65	5.65	4.30	4.45	4.55	4.60	4.70

隴海綫時刻表

25年10月10日起實行



連雲站至各站公里	91	75	73	71	11	5	1	車次		2	6	12	72	74	76	92	長安各站至公里
	連東混合三等	鄭長混合頭三等	銅鄭混合頭三等	連銅混合三等	銅長特快三等	連銅特快三等	銅長特快三等	次	站名	長銅特快三等	銅連特快三等	長銅特快三等	銅混合三等	鄭銅混合三等	長鄭混合三等	東混合三等	
0	14.00			6.45		10.00		開	雲山		21.45		20.05			10.40	1053
3	↓			↓		↓		開	孫家溝		↑		↑			↑	1051
7	14.44			7.28		10.26		開	墟村		21.29		19.41			10.17	1046
16	15.06			7.49		↓		開	新鹽坨		↑		19.02			9.35	1037
25	15.39			8.17		↓		開	鹽坨		↑		18.42			9.15	1028
28	15.51			8.29		↓		開	新浦站		↑		18.21			8.59	1025
34	16.14			9.03		11.15		開	*新浦鎮		20.35		18.06			8.44	1020
38	16.27			9.16		11.25		到	東海縣		20.80		17.33			8.15	1015
57				9.36		11.40		到	白塔埠		20.05		17.13				
66				10.18		↓		開	曹牛		↑		16.35				996
73				10.44		↓		開	曹浦山		↑		16.09				987
90				11.07		↓		開	阿湖鎮		↑		15.46				980
100				12.01		13.03		開	阿湖鎮		18.44		15.05				963
115				12.27		↓		開	徐塘莊		↑		14.24				954
126				14.14		13.53		開	新安鎮		18.02		13.46				938
143				14.43		14.14		開	瓦礫		17.33		12.57				927
152				15.23		↓		開	瓦礫		↑		12.17				910
161				16.35		15.11		開	*運河		16.49		11.52				901
168				17.00		↓		開	趙墩		↑		11.02				892
178				17.21		↓		開	碾莊		↑		10.41				885
189				17.46		15.54		開	碾莊		16.53		10.16				875
206				18.22		16.21		開	八大許		15.34		9.50				864
214				18.58		↓		開	大廟		↑		9.02				847
224				19.20		↓		開	大廟		↑		8.40				839
224		7.10		19.40	2.15	17.12	18.30	開	*銅山縣	13.10	14.33	6.00	8.15	0.15			829
226		7.55		19.50	2.25	17.22	18.38	到	*銅山北站	13.02	14.18	5.50	8.05	0.05			827
246		8.26		20.00	2.30	17.30	18.41	到	郝寨	12.59	14.10	5.46	7.55	23.35			808
257		8.49		↓	↓	↓	↓	開	楊樓	↑	↑	↑	22.54	22.26			776
272		9.37		3.40	↓	↓	↓	開	*黃口	11.59	4.39	2.53	20.59	20.27			781
292		10.16		4.12	↓	↓	↓	開	李莊	11.32	4.09	20.59	20.27	19.23			761
306		11.13		4.44	↓	↓	↓	開	*楊山集	11.11	3.43	20.27	19.23	18.50			747
319		11.42		↓	↓	↓	↓	開	楊堤	↑	↑	18.50	18.50	18.17			734
334		12.15		↓	↓	↓	↓	開	劉堤	↑	↑	18.17	18.17	17.25			719
350		12.53		5.49	↓	↓	↓	開	馬牧集	10.15	2.32	17.25	16.40	16.08			704
370		13.35		6.20	↓	↓	↓	到	*高邱	9.46	2.00	16.40	16.08	15.33			684
388		14.25		6.50	↓	↓	↓	開	小塘	9.26	1.40	16.08	15.33	14.47			665
404		15.02		↓	↓	↓	↓	開	*柳河	↑	↑	16.08	15.33	14.47			640
422		15.47		7.37	↓	↓	↓	開	民權	8.42	0.52	16.08	15.33	14.47			632
431		16.38		8.16	↓	↓	↓	開	野崗	8.17	0.25	16.08	15.33	14.47			622
442		17.03		↓	↓	↓	↓	開	內黃	↑	↑	23.44	13.41	13.41			611
457		17.34		↓	↓	↓	↓	開	*蘭封	7.27	23.16	13.03	13.41	13.41			596
470		18.22		9.06	↓	↓	↓	開	羅王	↑	↑	22.55	12.20	11.36			584
486		19.00		9.25	↓	↓	↓	開	*興隆	↑	↑	22.55	12.20	11.36			567
501		19.34		↓	↓	↓	↓	到	*開封	6.30	22.10	11.04	11.04	9.49			553
518		20.01		10.05	↓	↓	↓	開	韓莊	6.00	21.50	21.50	9.49	9.10			535
530		20.16		10.25	↓	↓	↓	開	中白	↑	↑	21.23	9.10	8.41			523
545		22.01		10.54	↓	↓	↓	開	古沙	5.20	21.03	21.03	8.41	7.59			509
557		22.39		11.15	↓	↓	↓	開	*鄭縣南站	↑	↑	20.40	7.59	7.31			497
565		23.11		11.39	↓	↓	↓	開	鄭縣北站	4.30	20.05	20.05	7.08	7.08			488
577		23.39		12.00	↓	↓	↓	到	鄭縣北站	4.00	19.25	19.25	6.38	6.38	0.20		487
584		23.57		12.15	↓	↓	↓	開	鐵爐	↑	↑	↑	6.30	6.30	0.12		476
592		14.13	0.35	12.55	↓	↓	↓	開	榮陽	3.41	19.03	19.03	23.20	23.20			461
607		14.40		↓	↓	↓	↓	開	*汜水	↑	↑	18.40	22.43	22.43			446
625		16.14		14.17	↓	↓	↓	開	*登義	2.52	18.14	18.14	22.01	22.01			428
635		17.36		15.09	↓	↓	↓	開	*孝義	2.04	17.18	17.18	20.35	20.35			418
641		18.56		15.33	↓	↓	↓	開	*孝義	1.40	16.52	16.52	19.45	19.45			412
656		19.31		15.49	↓	↓	↓	開	石井	↑	↑	16.36	18.39	18.39			398
668		20.08		15.49	↓	↓	↓	開	*義井	1.06	16.13	16.13	17.52	17.52			385
674		20.42		16.15	↓	↓	↓	開	義井	↑	↑	15.50	17.18	17.18			379
684		21.02		16.51	↓	↓	↓	到	*湯東站	0.23	15.35	15.35	16.53	16.53			369
684		21.22		17.07	↓	↓	↓	到		23.53	15.02	15.02	16.28	16.28			369
684		23.02		17.32	↓	↓	↓	到					15.18	15.18			

686	23.10		17.38	7.23	到	洛陽西站	↑	23.47	14.56		15.10		368
	23.20		17.41	7.25	到	金谷園	↑	23.45	14.54		15.05		364
689	23.38		17.52		開	磁湖	↑				14.55		364
704	0.14		18.18		開	新安縣	↑				13.48		349
718	0.53		18.43	8.19	開	鐵門	↑	22.57	14.06		12.56		336
731	1.36		19.13		開	義馬池	↑				12.12		322
744	2.21		19.47		開	蕪湖	↑				11.83		309
758	3.09		20.22	9.53	開	英豪鎮	↑	21.45	12.49		10.55		295
768	3.39		20.45		開	觀音堂	↑				10.13		286
777	4.33		21.10	10.31	開	映石驛	↑	21.11	12.12		9.47		276
786	5.06		21.34		開	張交興	↑				8.53		267
797	5.51		22.02	11.20	開	*會賀	↑	20.19	11.19		8.11		256
806	6.14		22.19	11.37	開	*興家	↑				7.20		247
813	6.58		22.42	11.56	開	*大營	↑	19.24	10.10		6.48		240
819	7.16		22.56	12.10	開	*靈寶	↑				6.05		234
825	7.31		23.08	12.21	到	常家灣	↑	18.54	9.34		5.45		228
838	8.53		23.28	12.41	到	閿鄉	↑	18.39	9.14		4.45		216
851	9.21		0.09	13.22	到	高登閣	↑				4.17		210
866	10.26		0.11	13.24	到	七里村	↑	17.56	8.25		3.40		202
880	11.10		1.13	13.55	到	*潼關	↑	17.54	8.23		3.20		187
887	11.37			14.23	到	東店	↑	17.05	7.52		2.42		173
897	12.02				到	華下	↑				2.03		166
909	12.34				到	柳華	↑				1.28		166
915	12.56				到	華赤	↑				1.00		156
921	13.12		2.22	15.30	到	*渭南	↑	15.51	6.20		0.23		145
930	14.47		2.57	15.50	到	零口	↑	15.31	6.06		23.58		133
940	15.17				到	新豐鎮	↑				23.30		123
940	15.48		3.46	16.31	到	*臨潼	↑	15.00	5.15		22.00		114
949	16.14		4.07		到	零口	↑				21.39		104
958	17.22				到	新豐鎮	↑				20.37		95
970	18.03		4.50	17.23	到	零口	↑	14.00	4.42		20.06		83
983	18.35				到	零口	↑				19.30		71
995	19.01		5.33	18.05	到	零口	↑	13.15	3.27		18.43		58
1008	19.31		5.43	18.10	到	零口	↑	13.10	2.40		18.07		45
1019	20.08		6.10		到	零口	↑		2.30		17.25		35
1026	20.40		6.33	18.55	到	零口	↑	12.27			16.53		27
1036	21.45		7.09	19.21	到	零口	↑	12.10	1.26		16.16		18
1043	22.10		7.40		到	零口	↑				15.46		10
1053	22.35		8.00	2.10	到	零口	↑	11.10	0.20		15.01		10

長安寶鷄工程段暫定行車時刻表

二十六年三月一日起實行

77	13	次	站名	次	14	78
混合	特快				特快	混合
8.05	10.00	開	*長安	到	19.05	22.10
8.35	10.23	到	三橋鎮	開	18.42	21.39
8.40	10.25	到	三橋鎮	到	18.40	21.34
9.13	10.49	到	*咸陽	到	18.16	21.01
9.53	11.09	到	咸陽	到	17.56	20.21
10.34	11.41	到	茂陵	到	17.24	19.40
10.39	11.43	到	茂陵	到	17.22	19.35
11.19	12.15	到	興平	到	16.50	18.55
11.54	12.20	到	興平	到	16.48	18.40
12.18	12.55	到	馬嵬坡	到	16.12	17.56
12.35	12.57	到	馬嵬坡	到	16.10	17.51
14.21	13.34	到	普集鎮	到	15.33	17.05
15.14	13.54	到	普集鎮	到	15.13	16.45
15.55	14.27	到	武功縣	到	14.40	16.04
16.10	14.36	到	武功縣	到	14.35	15.49
16.51	15.08	到	絳帳鎮	到	14.03	15.09
16.55	15.10	到	絳帳鎮	到	14.01	14.39
17.22	15.40	到	常興鎮	到	13.31	14.02
17.37	15.42	到	常興鎮	到	13.29	12.44
18.20	16.16	到	郿縣	到	12.55	12.01
18.40	16.36	到	郿縣	到	12.35	11.41
19.17	17.05	到	蔡家坡	到	12.05	11.04
19.22	17.07	到	蔡家坡	到	12.03	10.59
19.57	17.35	到	陽平鎮	到	11.35	10.24
20.02	17.37	到	陽平鎮	到	11.33	10.19
20.44	18.11	到	號鎮	到	10.59	9.36
21.04	18.31	到	號鎮	到	10.39	9.16
21.39	18.59	到	臥龍寺	到	10.11	8.41
21.44	19.01	到	寶鷄	到	10.09	8.36
22.20	19.30	到	寶鷄	到	9.40	8.00

台趙支綫時刻表

97	95	次	站名	次	96	98
15.30	8.40	開	*運河	到	12.40	19.25
15.50	9.00	到	趙墩	到	12.20	19.05
15.52	9.02	到	趙墩	到	12.18	19.03
16.19	9.29	到	宿羊山	到	11.51	18.36
16.21	9.31	到	宿羊山	到	11.49	18.34
16.50	10.00	到	車輻山	到	11.20	18.05
16.52	10.02	到	車輻山	到	11.13	18.03
17.13	10.23	到	台兒莊	到	10.57	17.42
17.18	10.28	到	台兒莊	到	10.52	17.37
17.25	10.35	到	南兒莊	到	10.45	17.30
17.50	11.25	到	北兒莊	到	10.00	16.30
18.20	11.53	到	泥溝	到	9.30	16.00
18.22	11.57	到	泥溝	到	9.28	15.58
18.50	12.25	到	嶧縣	到	9.00	15.30
19.00	12.35	到	嶧縣	到	8.50	15.20
19.30	13.05	到	嶧縣	到	8.20	14.50

大浦支綫時刻表

93	次	站名	次	94
21.00	開	大浦	到	19.58
21.11	開	旗站	到	19.48
21.25	到	新浦	到	19.33
21.45	到	新浦	到	19.13
21.58	到	東海縣	到	19.00

隴海綫三等票價表

第二節 鄭縣至咸陽間 (續一)

站名	鄭縣	鐵	縣	榮	陽	水	孝	義	黑	假	義	白	洛	咸
站名	鄭縣	鐵	縣	榮	陽	水	孝	義	黑	假	義	白	洛	咸
鄭縣	5.10	4.80	4.65	4.40	4.15	3.90	3.75	3.50	3.25	2.95	2.70	2.45	2.20	2.00
鐵陽	5.30	5.00	4.85	4.60	4.30	4.10	3.90	3.70	3.45	3.15	2.85	2.65	2.35	2.25
水	5.75	5.45	5.25	5.05	4.75	4.55	4.35	4.10	3.90	3.60	3.30	3.10	2.85	2.60
孝	6.00	5.70	5.55	5.30	5.05	4.80	4.65	4.40	4.15	3.85	3.60	3.35	3.10	2.95
義	6.15	5.85	5.70	5.50	5.20	4.95	4.80	4.55	4.30	4.00	3.75	3.50	3.25	3.10
黑	6.25	5.95	5.80	5.55	5.25	5.05	4.85	4.65	4.40	4.10	3.85	3.60	3.30	3.15
假	6.45	6.20	6.00	5.80	5.50	5.25	5.10	4.85	4.65	4.35	4.05	3.80	3.55	3.40
義	6.65	6.35	6.20	5.95	5.65	5.45	5.25	5.05	4.80	4.50	4.25	4.00	3.75	3.60
白	6.75	6.45	6.30	6.05	5.75	5.55	5.35	5.10	4.90	4.60	4.35	4.10	3.80	3.65
洛	6.90	6.60	6.45	6.20	5.90	5.70	5.50	5.25	5.05	4.75	4.50	4.25	4.00	3.85
咸	6.90	6.65	6.45	6.25	5.95	5.70	5.55	5.30	5.10	4.80	4.50	4.25	4.00	3.85
鄭縣	6.95	6.70	6.50	6.30	6.00	5.75	5.60	5.35	5.10	4.80	4.55	4.30	4.05	3.90
鐵	7.20	6.90	6.75	6.50	6.20	6.00	5.80	5.55	5.35	5.05	4.80	4.50	4.25	4.10
縣	7.40	7.10	6.95	6.70	6.40	6.20	6.00	5.80	5.55	5.25	4.95	4.75	4.45	4.35
榮	7.60	7.30	7.15	6.90	6.60	6.40	6.20	6.00	5.75	5.45	5.20	4.95	4.65	4.55
陽	7.80	7.50	7.35	7.10	6.80	6.60	6.40	6.15	5.95	5.65	5.40	5.15	4.85	4.75
水	8.00	7.70	7.55	7.30	7.00	6.80	6.60	6.40	6.15	5.85	5.60	5.35	5.05	4.95
孝	8.15	7.85	7.70	7.45	7.15	6.95	6.75	6.55	6.30	6.00	5.70	5.50	5.25	5.10
義	8.30	8.00	7.80	7.60	7.30	7.10	6.90	6.65	6.45	6.15	5.85	5.60	5.35	5.20
黑	8.45	8.15	7.95	7.75	7.45	7.20	7.05	6.80	6.60	6.30	6.00	5.75	5.50	5.35
假	8.60	8.30	8.10	7.90	7.60	7.40	7.20	6.95	6.75	6.45	6.15	5.95	5.65	5.50
義	8.70	8.45	8.25	8.05	7.75	7.50	7.35	7.10	6.90	6.60	6.30	6.00	5.75	5.60
黑	8.85	8.55	8.35	8.15	7.85	7.65	7.45	7.20	7.00	6.70	6.40	6.15	5.90	5.75
假	8.95	8.65	8.45	8.25	7.95	7.70	7.55	7.30	7.05	6.75	6.50	6.25	6.00	5.85
義	9.00	8.70	8.55	8.30	8.05	7.80	7.65	7.40	7.15	6.85	6.60	6.35	6.10	5.95
黑	9.20	8.90	8.75	8.50	8.20	8.00	7.80	7.60	7.40	7.15	6.90	6.65	6.40	6.25
假	9.40	9.10	8.95	8.70	8.40	8.20	8.00	7.80	7.60	7.35	7.10	6.85	6.60	6.45
義	9.60	9.35	9.15	8.95	8.65	8.40	8.25	8.00	7.80	7.50	7.20	6.95	6.70	6.55
黑	9.85	9.55	9.35	9.15	8.85	8.65	8.45	8.20	8.00	7.70	7.40	7.15	6.90	6.75
假	9.95	9.65	9.45	9.25	8.95	8.75	8.55	8.30	8.10	7.80	7.50	7.20	6.95	6.80
義	10.10	9.80	9.60	9.40	9.10	8.90	8.70	8.45	8.25	7.95	7.65	7.40	7.15	7.00
黑	10.25	10.00	9.80	9.60	9.30	9.05	8.85	8.65	8.40	8.10	7.85	7.60	7.35	7.20
假	10.35	10.05	9.90	9.65	9.40	9.15	8.95	8.75	8.50	8.20	7.95	7.70	7.45	7.30
義	10.45	10.15	10.00	9.75	9.45	9.25	9.05	8.85	8.60	8.30	8.05	7.80	7.55	7.40
黑	10.60	10.30	10.10	9.90	9.60	9.40	9.20	8.95	8.75	8.45	8.15	7.95	7.65	7.50
假	10.75	10.45	10.25	10.05	9.75	9.55	9.35	9.10	8.85	8.60	8.30	8.05	7.80	7.65
義	10.85	10.60	10.40	10.20	9.90	9.65	9.50	9.25	9.00	8.70	8.45	8.20	7.95	7.80
黑	11.00	10.70	10.50	10.30	10.00	9.80	9.60	9.40	9.15	8.85	8.60	8.35	8.10	7.95
假	11.20	10.90	10.70	10.50	10.20	10.00	9.80	9.55	9.35	9.05	8.75	8.50	8.25	8.10
義	11.40	11.10	10.90	10.70	10.40	10.20	10.00	9.75	9.55	9.25	8.95	8.70	8.45	8.30
黑	11.55	11.25	11.10	10.85	10.55	10.35	10.15	9.95	9.70	9.40	9.15	8.90	8.65	8.50
假	11.75	11.45	11.30	11.05	10.75	10.55	10.35	10.15	9.90	9.60	9.35	9.10	8.85	8.70
義	11.90	11.65	11.45	11.25	10.95	10.70	10.50	10.30	10.05	9.75	9.50	9.25	9.00	8.85
黑	12.00	11.75	11.55	11.35	11.05	10.80	10.65	10.40	10.20	9.90	9.60	9.35	9.10	8.95
假	12.15	11.90	11.70	11.50	11.20	10.95	10.80	10.55	10.30	10.05	9.75	9.50	9.25	9.10
義	12.30	12.00	11.80	11.60	11.30	11.10	10.90	10.65	10.45	10.15	9.85	9.60	9.35	9.20
黑	12.45	12.15	11.95	11.75	11.45	11.25	11.05	10.80	10.60	10.30	10.00	9.75	9.50	9.35
假	12.60	12.30	12.15	11.90	11.65	11.40	11.25	11.00	10.75	10.45	10.20	9.95	9.70	9.55
義	12.75	12.50	12.30	12.10	11.80	11.55	11.40	11.15	10.95	10.65	10.35	10.10	9.85	9.70

隴海

隴海綫三等特別快車票價表

站名	連雲	新浦	運河	銅山縣	黃口	碭山	商邱	柳河	蘭封	開封	鄭縣	汜水	鞏縣	孝義	偃師	洛陽東站	會興鎮	陝縣	靈寶	潼關	華陰	渭南	臨潼	長安縣	咸陽	
連雲																										
新浦	0.70																									
運河	2.60	2.10																								
銅山縣	3.85	3.20	1.25																							
黃口	4.55	4.05	2.15	0.90																						
碭山	5.20	4.55	2.65	1.40	0.70																					
商邱	6.15	5.70	3.75	2.50	1.65	1.15																				
柳河	6.85	6.20	4.25	3.05	2.30	1.65	0.70																			
蘭封	7.65	7.15	5.20	4.00	3.10	2.60	1.50	1.00																		
開封	8.45	7.80	5.85	4.65	3.60	3.25	2.30	1.65	0.85																	
鄭縣	9.40	8.90	7.00	5.75	4.85	4.35	3.25	2.75	1.95	1.15																
汜水	10.20	9.55	7.60	6.40	5.65	5.15	4.05	3.55	2.55	1.95	0.80															
鞏縣	10.45	9.80	7.90	6.80	5.90	5.40	4.30	3.80	2.85	2.20	1.10	0.45														
孝義	10.60	10.10	8.05	6.95	6.10	5.55	4.45	3.95	3.00	2.35	1.25	0.60	0.35													
偃師	10.90	10.40	8.50	7.25	6.40	5.85	4.80	4.25	3.30	2.65	1.55	0.90	0.65	0.50												
洛陽東站	11.35	10.85	8.90	7.70	6.95	6.30	5.35	4.70	3.90	3.10	2.10	1.35	1.05	0.90	0.60											
會興鎮	13.55	12.90	11.00	9.75	9.05	8.55	7.45	6.90	5.95	5.30	4.20	3.55	3.15	3.00	2.70	2.25										
陝縣	13.75	13.10	11.20	10.10	9.20	8.70	7.60	7.10	6.15	5.50	4.40	3.75	3.30	3.15	2.85	2.45	0.35									
靈寶	14.15	13.65	11.55	10.50	9.60	9.10	8.00	7.50	6.55	5.90	4.75	4.15	3.85	3.70	3.25	2.85	0.75	0.55								
潼關	15.35	14.70	12.75	11.55	10.80	10.30	9.20	8.70	7.75	7.10	6.00	5.35	4.90	4.75	4.45	4.05	1.95	1.60	1.25							
華陰	15.60	15.15	13.05	11.95	11.10	10.60	9.50	8.95	8.00	7.35	6.25	5.60	5.35	5.20	4.75	4.30	2.25	2.05	1.50	0.45						
渭南	16.45	15.95	14.05	12.30	12.05	11.40	10.45	9.80	9.00	8.20	7.20	6.45	6.15	6.00	5.70	5.30	3.05	2.85	2.50	1.30	1.00					
臨潼	17.05	16.40	14.50	13.40	12.55	12.00	10.95	10.40	9.45	8.80	7.70	7.05	6.80	6.50	6.20	5.75	3.65	3.50	2.95	1.90	1.50	0.65				
長安縣	17.45	16.95	15.05	13.80	12.95	12.45	11.35	10.80	9.85	9.20	8.10	7.45	7.20	7.05	6.60	6.15	4.05	3.90	3.50	2.30	2.05	1.05	0.60			
咸陽	17.80	17.30	15.40	14.15	13.45	12.75	11.85	11.15	10.35	9.55	8.60	7.80	7.55	7.40	7.10	6.50	4.40	4.25	3.85	2.65	2.40	1.40	0.90	0.55		

正太綫時刻表

25年3月28日實行

石站間 莊距 離與 各程	261	241	101	7	3	1	車站名		4	6	8	102	238	256	太站間 原距 離與 各程	
	石獲區 間車二 三等	石獲區 間車二 三等	榆太區 間車頭 二三等	混合車 三等	慢車頭 二三等 膳車	快車頭 二三等 膳車	開	到	慢車頭 二三等 膳車	慢車頭 二三等 膳臥車	混合車 三等	太榆區 間車頭 二三等	獲石區 間車二 三等	獲石區 間車二 三等		
0	15.00	8.34		7.26	8.03	11.27	開	*石家莊	到	16.03	7.26	22.02		14.27	21.05	243
9	15.20	8.51		7.44	8.17		開	大郭村	到	15.50	7.11	21.47		14.12	20.50	235
17	15.36	9.07		8.00	8.30	11.49	開	獲鹿縣	到	15.37	6.54	21.33		13.57	20.33	227
22	止	止		8.10	8.33	11.50	開	頭泉	到	15.34	6.47	21.32				221
27				8.27	8.48		開	下安	到	15.25	6.37	21.22		↑	↑	221
31				8.45	9.00		開	上安	到	15.16	6.23	21.11				216
37				8.58	9.10		開	岩峯	到	15.10	6.09	20.50				212
42				9.10	9.20		開	岩峯	到	14.59	5.48	20.30				206
44				9.36	9.30		開	徽水	到	14.52	5.34	20.18				202
51				9.42	9.35	12.34	開	南河頭	到	14.44	5.24	20.08				199
57				9.48	9.36	12.35	開	南河頭	到	14.43	5.23	20.07				199
63				10.09	9.49		開	南張村	到	14.33	5.09	19.53				193
67				10.23	9.59	12.56	開	井陘縣	到	14.24	4.54	19.38				186
74				10.51	10.04	12.58	開	井陘縣	到	14.21	4.40	19.28				186
82				11.08	10.17		開	北略	到	14.10	4.26	19.14				180
91				11.27	10.26		開	南略	到	14.02	4.15	19.04				176
99				11.47	10.41	13.33	開	*娘子關	到	13.45	3.56	18.45				169
109				12.08	10.56	13.48	開	*娘子關	到	13.39	3.50	18.44				169
115				12.32	11.13		開	程家壩底	到	13.24	3.32	18.26				161
121				13.08	11.30		開	下盤石	到	13.07	3.11	18.05				152
128				13.43	11.49		開	岩會	到	12.53	2.52	17.46				145
135				14.09	12.09		開	亂流	到	12.34	2.28	17.22				134
141				14.26	12.22		開	白羊墅	到	12.21	2.13	17.00				128
151				14.41	12.33	15.16	開	*陽泉	到	12.08	1.57	16.41				122
161				16.08	12.48	15.30	開	*陽泉	到	11.56	1.44	15.30				122
167				16.38	13.05		開	賽魚	到	11.44	1.28	15.14				115
176				17.03	13.23		開	坡頭	到	11.30	1.10	14.57				109
185				17.40	13.51		開	測石驛	到	11.18	0.56	14.43				102
193				18.27	14.22		開	芹泉	到	10.58	0.34	14.21				92
202				18.53	14.42	17.23	開	芹泉	到	10.42	0.13	13.54				83
210				19.03	14.46	17.25	開	*陽壽縣	到	10.38	0.04	13.34				83
218				19.18	14.57		開	馬首村	到	10.27	23.50	13.20				76
226				19.36	15.14		開	上湖	到	10.07	23.27	12.53				67
234				19.57	15.30		開	虞家莊	到	9.45	22.56	12.24				58
243				20.13	15.45		開	段廷	到	9.17	22.20	11.50				50
				20.33	16.04		開	東趙村	到	9.01	21.58	11.29				41
				20.50	16.19		開	北合流	到	8.46	21.37	11.09				33
				21.06	16.32	19.02	開	*榆次縣	到	8.30	21.18	10.50				26
				21.13	16.37	19.06	開	*榆次縣	到	8.26	21.05	10.41	16.26			26
				21.28	16.51		開	鳴李	到	8.13	20.50	10.26	16.13			17
				21.44	17.04		開	北營	到	8.00	20.34	10.10	16.00			9
				22.00	17.18	19.38	開	*太原府	到	7.45	20.16	9.52	15.45			0

榆谷支綫

榆間 次距 離與 各程	2001	2003	2005	車站名		2002	2004	2006	太間 谷距 離與 各程	
	混合 1 2 3	混合 1 2 3	混合 1 2 3	開	到	混合 1 2 3	混合 1 2 3	混合 1 2 3		
0	8.40	16.46	21.20	開	*榆次縣	到	8.20	12.40	20.50	36
11	8.59	17.05	21.39	開	修文	到	8.04	12.24	20.34	26
19	9.15	17.21	21.55	開	東陽鎮	到	7.46	12.06	20.16	18
26	9.30	17.36	22.19	開	北楊村	到	7.29	11.49	19.59	10
36	9.45	17.51	22.25	到	*太谷縣	開	7.12	11.32	19.42	0

本路幹綫與支綫車次銜接

3次車在榆次接2003次車至太谷(換車)
4次車在榆次接2001次車至太谷(換車)
6次車在榆次接2005次車至太谷(換車)
7次車在榆次接2005次車至太谷(換車)
102次車在榆次接2003次車至太谷(直達)
2002次車在榆次接 4次車至石家莊(換車)
2001次車在榆次接 101次車至太原府(直達)
2006次車在榆次接 7次車至太原府(換車) 6次車至石家莊

浙贛綫時刻表

26年3月16日起實行

由各站 江邊至 公里	13	11	3	1	站名	到	2	4	12	14	車站 南昌至 北公里
	三等 客混 貨合	三等 客混 貨合	二等 快	三等 餐車			頭 等快	二等 快	三等 餐車	三等 客混 貨合	
0		20.20	15.30	9.00	江邊	開	16.15	13.40	2.55		623
8		20.45	15.50	9.19	*蕭山	到	15.56	13.20	2.30		618
17		21.24	16.26	↓	白鹿塘	開	↑	12.47	1.38		609
23		21.43	16.43	10.05	*臨浦	到	15.08	12.29	1.19		603
31		22.03	16.50	10.08	尖山	開	15.06	12.24	0.46		
38		22.33	17.14	↓	湄池	開	↑	12.01	0.20		595
49		22.58	17.34	10.50	直埠	開	14.26	11.41	23.55		588
57		23.25	18.00	↓	白門	開	↑	11.15	23.26		577
64		23.53	18.19	11.33	*諸暨	到	13.43	10.53	22.53		569
81		0.15	18.38	11.52	牌頭	開	13.24	10.33	22.30		
88		0.24	18.45	11.58	安華	開	13.17	10.26	22.04		562
95		1.13	19.26	12.40	安華	開	12.38	9.46	21.20		545
108		1.50	19.44	12.57	鄧家	開	12.19	9.28	20.54		538
119		2.30	20.05	13.18	*蘇溪	到	11.58	9.07	20.18		531
133		3.03	20.35	13.45	義烏	到	11.27	8.36	19.33		518
146		3.24	20.48	14.00	義亭	到	11.15	8.21	19.14		
157		3.45	21.08	14.20	義順	到	10.54	8.01	18.53		507
172		4.25	21.12	14.24	孝順	到	10.50	7.57	18.25		493
185		5.17	21.40	14.52	孝順	到	10.24	7.31	17.57		480
201		5.51	22.03	↓	塘雅	開	↑	7.01	17.11		469
209		6.39	22.31	↓	*金華	到	9.05	6.10	16.42		454
222		7.06	22.58	16.08	古方	開	8.34		14.32		441
224		8.36		16.37	湯溪	開	↑		14.08		425
245		9.02		↓	*湖鎮	到	7.28		13.35		417
254		9.35		↓	*龍游	到	7.05		12.50		404
273		9.53		17.43	安仁	到	6.51		12.26		392
289		10.17		18.05	樟樹	到	↑		12.04		381
303		10.42		18.19	*衢縣	到	5.52		11.38		372
311		11.03		↓	後溪	開	5.46		11.14		353
317		11.35		↓	*江山	到	↑		10.51		337
335		11.55		19.18	賀村	到	4.46		10.16		323
352		12.39		19.24	*新塘	到	4.33		9.45		315
364		13.16		20.24	下邊	到	4.06		9.16		309
374		13.46		20.37	*玉山	到	3.49		8.47		291
386		14.11		21.05	沙溪	到	↑		8.10		274
413		14.50		21.22	*上饒	到	1.50		7.37		262
433		15.31		21.51	楓嶺	到	1.44		7.00		252
448		15.47		↓	橫頭	到	↑				240
460		16.20		22.05	*弋陽	到	0.32				213
480		7.00		22.15	河潭	到	23.55				193
501		7.35		22.41	*貴溪	到	23.41				178
522		7.56		↓	*鷹潭	到	↑				166
548		8.12		23.15	鄧家	到	22.54				146
562		8.45		23.19	*東鄉	到	22.19				125
580		9.06		↓	下埠	到	21.42				104
588		10.06		↓	進賢	到	21.41				78
592		10.41		1.06	*温家	到	19.44				64
603		11.00		1.20	梁家	到	19.10				46
622		11.28		↓	*蓮塘	到	19.07				38
626		12.12		2.08	向塘	到	18.53				34
		13.15		2.44	*南昌	到	18.42				18
		13.54		3.20	向塘	到	18.14				4
		14.00		3.21	*南昌	到	17.50				0
		14.53		4.09	南昌	到					
		15.45		5.19	南昌	到					
		16.15		5.52	南昌	到					
		16.50		5.55	南昌	到					
		17.15		6.10	南昌	到					
		17.32		6.21	南昌	到					
		17.43		6.49	南昌	到					
		18.15		7.12	南昌	到					
		18.38		↓	南昌	到					
		19.00		↓	南昌	到					
		19.09		↓	南昌	到					

金蘭支綫時刻表

公里	55	53	51	站名	52	54	56	公里
0	16.30	10.00	23.30	*金華	5.50	14.55	19.15	22
9	16.51	10.21	23.51	竹馬	5.30	14.35	18.55	13
22	17.25	10.55	0.25	*蘭谿	4.55	14.00	18.20	0

浙贛綫三等票價表

二等照表加半倍
頭等照表加一倍

Table with multiple columns for station names (e.g., 三廊廟, 江邊, 蕭山, 白鹿塘, 臨浦, 尖山, 直埠, 白諸, 牌頭, 安華, 鄧家, 蘇義, 義孝, 順塘, 竹馬, 蘭館, 古湯, 湖龍, 安樟, 樹潭, 衢縣, 後溪, 街江, 賀村, 新塘, 下鎮, 玉沙, 溪靈, 上饒, 楓嶺, 橫弋, 河潭, 貴鵬, 鄧家, 東鄉, 下埠, 進賢, 溫家, 梁家, 蓮塘, 南昌, 南, 昌北) and rows of fare values.

浙贛路株萍段時刻表

25年9月15日實行

79 混合	77 混合	車站名		78 混合	80 混合
18.02		開	株州南站	到	17.40
18.04 18.05	13.50	到 開	株州北站	開 到	12.20 17.38 17.30
18.34 18.40	14.19 14.22	到 開	白關鋪	開 到	11.55 11.46 17.01 16.58
19.11 19.20	14.53 14.56	到 開	姚家壩	開 到	11.15 11.11 16.27 16.21
20.03 20.11	15.39 15.42	到 開	版杉鋪	開 到	10.30 10.24 15.40 15.35
20.51 20.10	16.22 16.40	到 開	醴陵	開 到	9.42 9.24 14.55 14.53
21.45 21.51	17.15 17.18	到 開	老關	開 到	8.49 8.47 13.58 13.55
22.35 22.38	18.03 18.06	到 開	峽山口	開 到	8.02 7.59 13.10 13.06
23.17 23.24	18.45 18.53	到 開	萍鄉	開 到	7.20 7.12 12.27 12.17
23.50	19.20	到 開	安源	開 到	6.45 11.50

浙贛路株萍段票價表

25年9月15日實行

站名	公里	等級	株州南站	株州北站	白關鋪	姚家壩	版杉鋪	醴陵	老關	峽山口	萍鄉	安源
株州北站	0.4	I II III	0.15 0.10 0.05									
白關鋪	9.7	I II III	0.25 0.20 0.15	0.25 0.20 0.15								
姚家壩	19.4	I II III	0.55 0.40 0.30	0.55 0.40 0.30	0.30 0.20 0.15							
版杉鋪	32.9	I II III	0.90 0.65 0.45	0.90 0.65 0.45	0.65 0.50 0.35	0.40 0.30 0.20						
醴陵	45.5	I II III	1.25 2.95 0.65	1.25 0.95 0.65	1.00 0.75 0.50	0.75 0.55 0.40	0.35 0.30 0.20					
老關	56.5	I II III	1.55 1.20 0.80	1.55 1.20 0.80	1.30 0.95 0.65	1.00 0.75 0.50	0.65 0.50 0.35	0.35 0.30 0.20				
峽山口	71.0	I II III	1.90 1.45 0.95	1.90 1.45 0.95	1.65 1.05 0.85	1.40 1.05 0.70	1.05 0.80 0.55	0.70 0.55 0.35	0.40 0.30 0.20			
萍鄉	83.2	I II III	2.25 1.70 1.15	2.25 1.70 1.15	2.00 1.50 1.00	1.75 1.30 0.90	1.35 1.05 0.70	1.05 0.80 0.55	0.75 0.55 0.40	0.35 0.30 0.20		
安源	90.4	I II III	2.50 1.85 1.25	2.50 1.85 1.25	2.20 1.65 1.10	2.00 1.45 1.00	1.55 1.20 0.80	1.25 0.95 0.65	0.95 0.70 0.50	0.55 0.40 0.30	0.30 0.20 0.15	



廣九綫票價表

廣九

26年1月1日起實行

一律按廣東毫洋計算

Main table containing station names (e.g., 大沙頭, 車陂, 吉山, 烏涌, 南崗, 沙村, 新塘, 塘美, 沙浦, 仙村, 石廬, 石灘, 石灘潭, 石龍, 茶山, 南社, 橫瀝, 常平, 土塘, 樟木頭, 林村, 塘頭, 石鼓, 天堂圍, 平湖, 李期, 布吉, 深圳及深圳, 上水, 粉嶺, 大埔墟, 大埔, 沙田, 油蔴地, 九龍) and their corresponding fares for different classes (I, II, III) across various routes.

如搭第十五次車或第四次車往來大沙頭石龍兩站三等客票特別減收一元

Main railway schedule table with columns for station names, train types, and departure/arrival times. Includes stations like 武昌, 漢口, 沙市, 宜昌, etc.

粵漢浙贛兩路 新河—安源 間直達聯運混合列車時刻

Summary table for New River to An Yuan route with columns for station names and times for trains 351 and 353.

安源—新河 間直達聯運混合列車時刻

Summary table for An Yuan to New River route with columns for station names and times for trains 352 and 354.

粵漢綫廣三支綫時刻表

站名	91	41	93	43	95	45	97	31	47	99	49	33	石各 關站 塘公里	站名	32	92	42	94	44	96	46	34	98	48	100	36	三各 站公 里
	頭二三 等混合	頭二三 等客車	頭二三 等混合	頭二三 等客車	頭二三 等混合	頭二三 等客車	頭二三 等混合	頭二三 等快車	頭二三 等客車	頭二三 等混合	頭二三 等客車	頭二三 等快車			頭二三 等快車	頭二三 等快車	頭二三 等混合	頭二三 等客車	頭二三 等混合	頭二三 等客車	頭二三 等快車	頭二三 等混合	頭二三 等客車	頭二三 等混合	頭二三 等快車	頭二三 等混合	
石圍塘開	7.00	8.00	9.00	10.20	12.00	12.45	14.00	14.40	16.10	17.00	18.00	21.00	0	三水開		6.30		9.30		11.25		14.30		16.25		0	
五眼橋	7.05	8.05	9.05	10.25	12.05	12.50	14.05	14.44	16.15	17.05	18.04	21.05	1.79	西南		6.43		9.43		11.40		14.43		16.40		5.79	
三眼橋	7.11	8.10	9.11	10.30	12.11	12.55	14.11	14.48	16.20	17.11	18.09	21.10	4.57	走馬營		6.52		9.52		11.49		14.52		16.49		9.81	
邵邊	7.17	8.15	9.17	10.35	12.17	13.00	14.17		16.25	17.17	18.14		7.10	師山		7.01		10.01		11.88		15.01		16.58		13.92	
譚奇	7.21	8.18	9.21	10.38	12.21	13.03	14.21		16.28	17.21	18.18		8.63	小塘		7.12		10.12		12.07		15.12		17.07		18.02	
樣頭	7.25	8.22	9.25	10.42	12.25	13.07	14.25		16.32	17.25	18.22		10.41	上柏		7.22		10.22		12.19		15.22		17.19		23.49	
橫瀝	7.29	8.25	9.29	10.45	12.29	13.10	14.29		16.35	17.29	18.25		11.67	羅村		7.26		10.26		12.23		15.26		17.26		26.07	
佛山開	7.33	8.28	9.33	10.48	12.33	13.15	14.33	↓	16.38	17.33	18.28	↓	13.20	街邊		7.31		10.31		12.31		15.31		17.31		28.80	
佛山到	7.40	8.35	9.40	10.55	12.40	13.20	14.40	15.03	16.45	17.40	18.35	21.30	16.50	佛山開	6.25	7.41	9.05	10.41	11.30	12.41	13.35	15.20	15.36	17.00	17.41	21.40	32.42
街邊	7.52		9.52		12.52		14.52			17.52			20.12	橫瀝	↓	7.49	9.12	10.49	11.37	12.49	13.42		15.49	17.07	17.49		35.72
羅村	7.57		9.57		12.57		14.57			17.57			22.85	譚奇	↓	7.53	9.16	10.53	11.41	12.53	13.46		15.53	17.11	17.53		37.25
上小	8.02		10.02		13.02		15.02			18.02			25.43	羅村	↓	8.00	9.23	11.00	11.48	13.00	13.53		16.00	17.18	18.00		40.29
師山	8.13		10.13		13.13		15.13			18.13			30.90	邵邊	↓	8.04	9.26	11.04	11.51	13.04	13.56		16.04	17.21	18.04	↓	41.82
走馬營	8.21		10.21		13.21		15.21			18.21			35.00	三眼橋	↓	8.08	9.31	11.08	11.56	13.08	14.01	↓	16.10	17.26	18.10	22.00	44.35
西三	8.29		10.29		13.28		15.29			18.28			39.11	五眼橋	↓	8.16	9.36	11.16	12.01	13.16	14.06	15.39	16.16	17.31	18.16	22.05	47.13
水到	8.38		10.40		13.37		15.40			18.38			43.13	石圍塘	↓	8.20	9.40	11.20	12.05	13.20	14.10	15.43	16.20	17.35	18.20	22.10	48.92
	8.47		10.50		13.47		15.50			18.47			48.92														

粵漢鐵路輪渡時刻表

徐家棚——→漢口

班次	1	3	5	7	9	11	13	15	17	19	21	23	25	27	29	31	33	35	37	39	41	43	45	47	49
下碼頭開	7.00	7.50		8.50		10.20		12.00	13.50		14.50		17.00		17.50		19.20		21.20	22.20	23.20				
上碼頭開	7.20	8.00	8.10	9.00	9.30	10.00	10.30	11.00	12.10	14.00	14.30	15.00	15.30	16.00	17.10	17.30	18.00	18.30	19.00	19.30	20.10	21.30	22.30	23.30	0.10

漢口——→徐家棚

班次	2	4	6	8	10	12	14	16	18	20	22	24	26	28	30	32	34	36	38	40	42	44	46	48	50	52
漢口碼頭開	6.30	8.00	8.30	9.00	9.30	10.00	10.30	11.00	12.15	14.00	14.30	15.00	15.30	16.00	17.10	17.30	18.00	18.30	19.00	19.30	19.50	21.00	22.00	22.30	23.10	24.30
到達地點 上下碼頭	上	上	下	上	上	下	上	下	上	下	上	上	下	上	下	上	上	上	下	上	上	下	上	上	上	下

站名	駁輪開行時刻表												
西濠口	6.30	7.30	8.30	9.50	11.30	12.15	13.30	14.10	15.40	16.30	17.30	20.30	
石圍塘	7.10	8.25	9.45	11.25	12.01	13.25	14.15	15.48	16.25	17.30	18.25	22.15	

站名	駁輪開行時刻表																
貴沙	6.20	6.45	7.45	8.10	8.45	10.05	11.10	11.45	12.30	13.10	13.45	14.25	15.15	15.55	16.45	17.45	20.45
石圍塘	6.35	7.10	8.10	8.35	9.45	11.10	11.25	12.10	13.10	13.25	14.15	15.00	15.48	16.25	17.40	18.25	20.15

粵漢綫三等票價表

第二節——衡陽至漢口間

粵漢

Table with columns for Station Name (站名), Distance (公里), and fares for various stations including 衡陽, 茶山, 大霞, 衡山, 衡石, 朱亭, 淦田, 昭陵, 三津, 株州, 易家, 長沙, 新長, 霞凝, 橋頭, 高家, 白汨, 桃林, 黃沙, 榮家, 蘆塘, 岳陽, 城陵, 雲溪, 路口, 臨湘, 羊樓, 趙李, 趙茶, 蒲菜, 中伙, 汀成, 官埠, 賀勝, 山士, 土地, 紙地, 鮎魚, 余家, 武昌, 武昌, 漢口.

站名	永濟橋	歧門	泗水	羅家渡	坪石	白石渡	太平里	鄧家塘	其田	均上	郴縣	許家渡	樓風渡	高亭司	公平城	小水舖	耒陽	哲橋	瓦園	觀音橋	東陽渡	衡陽	茶山	大嶺	衡石	朱陵	田昭	三津	株	易家	大			
衡陽	3.25	3.15	2.95	2.85	2.75	2.55	2.40	2.25	2.20	2.10	1.85	1.70	1.50	1.30	1.10	.95	.80	.70	.50	.30	.15	陽	大	衡	石	朱	田	昭	三	株	易	大		
茶山	3.40	3.25	3.10	2.95	2.90	2.70	2.55	2.40	2.35	2.20	2.00	1.85	1.65	1.45	1.25	1.10	.95	.85	.65	.45	.30	陽	大	衡	石	朱	田	昭	三	株	易	大		
大嶺	3.50	3.40	3.20	3.10	3.05	2.85	2.70	2.55	2.50	2.35	2.15	2.00	1.75	1.60	1.40	1.25	1.10	1.00	.80	.60	.45	陽	大	衡	石	朱	田	昭	三	株	易	大		
衡石	3.70	3.55	3.40	3.30	3.20	3.00	2.90	2.70	2.65	2.55	2.30	2.20	1.95	1.80	1.60	1.45	1.25	1.15	.95	.80	.65	陽	大	衡	石	朱	田	昭	三	株	易	大		
朱陵	3.90	3.75	3.55	3.45	3.30	3.10	3.00	2.85	2.75	2.50	2.40	2.15	2.00	1.80	1.65	1.45	1.35	1.15	1.00	.85	.70	陽	大	衡	石	朱	田	昭	三	株	易	大		
田昭	4.00	3.85	3.70	3.60	3.50	3.30	3.20	3.05	3.00	2.80	2.65	2.50	2.30	2.10	1.90	1.75	1.60	1.50	1.30	1.10	.95	陽	大	衡	石	朱	田	昭	三	株	易	大		
三津	4.20	4.05	3.85	3.75	3.70	3.50	3.40	3.25	3.20	3.05	2.85	2.70	2.50	2.30	2.10	1.95	1.80	1.70	1.50	1.30	1.10	陽	大	衡	石	朱	田	昭	三	株	易	大		
株	4.35	4.25	4.05	3.95	3.90	3.70	3.60	3.45	3.40	3.25	3.05	2.90	2.70	2.50	2.30	2.10	1.90	1.70	1.50	1.35	1.20	陽	大	衡	石	朱	田	昭	三	株	易	大		
易家	4.45	4.30	4.10	4.00	3.95	3.75	3.65	3.50	3.45	3.30	3.10	3.00	2.80	2.65	2.45	2.25	2.05	1.95	1.75	1.60	1.40	陽	大	衡	石	朱	田	昭	三	株	易	大		
大	4.50	4.40	4.20	4.10	4.05	3.85	3.70	3.55	3.50	3.30	3.10	3.00	2.85	2.65	2.45	2.25	2.05	1.85	1.65	1.50	1.30	陽	大	衡	石	朱	田	昭	三	株	易	大		
漢口	4.65	4.50	4.35	4.25	4.15	4.00	3.85	3.70	3.65	3.50	3.30	3.20	3.00	2.80	2.60	2.40	2.20	2.00	1.80	1.65	1.50	陽	大	衡	石	朱	田	昭	三	株	易	大		
...

南潯綫時刻表

24年9月10日起實行

南 昌 各 站 公 里 至	71	1	車 站 車		2	72	九 公 江 站 公 里 至	
	混合車 1,2,3等 廚 車	快 車 1,2,3等 廚 車	次	次	快 車 1,2,3等 廚 車	混合車 1,2,3等 廚 車		
0	14.35	8.30	開	南 昌	到	11.00	17.47	128.35
15.01	15.12		開	樂 化	開		17.18	113.34
31.32	15.48		開	新 祺 周	開		16.41	97.03
41.84	16.10 16.25	9.27 9.30	到 開	涂 家 埠	開 到	10.03 10.00	16.15 16.03	86.51
49.85	16.39 16.43	9.39 9.47	到 開	永 修	開 到	9.51 9.43	15.49 15.45	78.50
75.64	17.26 17.40	10.26 10.31	到 開	德 安	開 到	9.04 8.59	15.02 14.47	52.71
90.93	18.13		開	馬 迴 嶺	開		14.23	37.42
96.92	18.28		開	黃 老 門	開		14.08	31.43
111.55	19.02		開	沙 河	開		13.35	16.80
128.35	19.31	11.50	到	九 江	開	7.40	13.00	0

省城輪
渡時刻
混合車客船
快車客船

一三三五開
七·三〇開

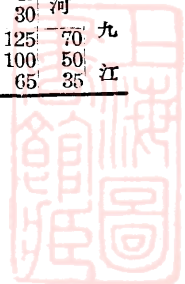
快車票價表

南潯綫票價表

26年1月1日起實行

站 名	公 里	等 級	票 價											
南 昌	0		南 昌											
樂 化	15.01	I II III	80 60 45	樂 化										
新 祺 周	31.32	I II III	150 115 80	70 50 35	新 祺 周									
涂 家 埠	41.84	I II III	195 150 100	115 85 60	45 35 25	涂 家 埠								
永 修	49.85	I II III	230 175 120	150 115 75	80 65 40	35 30 20	永 修							
德 安	75.64	I II III	330 250 170	255 190 125	185 140 90	140 105 70	105 80 50	德 安						
馬 迴 嶺	90.93	I II III	400 305 205	320 240 160	255 190 125	205 155 105	175 130 85	70 50 35	馬 迴 嶺					
黃 老 門	96.92	I II III	425 320 215	345 260 175	275 205 140	230 175 115	195 150 100	90 70 45	黃 老 門					
沙 河	111.55	I II III	480 365 245	405 305 200	335 255 165	290 220 145	255 190 125	150 115 75	沙 河					
九 江	128.35	I II III	550 420 280	470 355 235	405 305 200	355 270 180	320 240 160	220 165 110	150 115 75	125 100 65	70 50 35	九 江		

站 名	等 級	票 價											
南 昌	I II III	南 昌											
涂 家 埠	I II III	265 185 120	涂 家 埠										
永 修	I II III	400 205 135	105 65 35	永 修									
德 安	I II III	400 285 190	205 140 85	175 115 70	德 安								
九 江	I II III	690 485 315	425 305 195	390 275 180	290 200 125	九 江							



江南綫時刻表

26年1月1日起實行

江南綫票價表

25年4月1日起實行

站名	公里	等
中華門	0	I II III
板橋鎮	21.9	I II III
江甯鎮	37.4	I II III
銅井	45.9	I II III
慈湖	55.8	I II III
馬鞍山	62.9	I II III
采石	66.2	I II III
當塗	73.3	I II III
大橋	81.4	I II III
蕪湖江邊	96.4	I II III
蕪湖東門	113.5	I II III
卡子口	123.1	I II III
竹絲港	130.5	I II III
繆家莊	138.9	I II III
灣沚	149.3	I II III
蕭埠	160.4	I II III
橋頭汪家	165.2	I II III
宣城車站	177.6	I II III
孫家埠	193.1	I II III

下關	中華門	板橋鎮	江甯鎮	銅井	慈湖	馬鞍山	采石	當塗	大橋	蕪湖江邊	蕪湖東門	卡子口	竹絲港	繆家莊	灣沚	蕭埠	橋頭汪家	宣城車站	孫家埠	
0	1.00	1.15	1.40	1.50	1.70	1.85	2.05	2.25	2.40	2.55	2.70	2.85	3.00	3.15	3.30	3.45	3.60	3.75	3.90	4.05
0	0.50	0.75	1.00	1.15	1.30	1.45	1.65	1.85	2.00	2.15	2.30	2.45	2.60	2.75	2.90	3.05	3.20	3.35	3.50	3.65
0	0.35	0.60	0.90	1.05	1.20	1.35	1.55	1.75	1.90	2.05	2.20	2.35	2.50	2.65	2.80	2.95	3.10	3.25	3.40	3.55

各站	車次		車次		車次		車次		車次		車次		車次		車次		車次		孫家埠		
	91	85	83	73	71	72	74	82	84	92	孫家埠	孫家埠	孫家埠	孫家埠	孫家埠	孫家埠	孫家埠				
中華門	18.00	18.41	19.05	12.00	14.25	15.12	15.35	16.02	8.08	6.35	7.16	7.40	8.08	8.25	8.43	9.05	9.20	9.44	10.07	10.35	10.50
板橋鎮	18.41	19.05	12.00	14.25	15.12	15.35	16.02	8.08	6.35	7.16	7.40	8.08	8.25	8.43	9.05	9.20	9.44	10.07	10.35	10.50	11.18
江甯鎮	19.05	12.00	14.25	15.12	15.35	16.02	8.08	6.35	7.16	7.40	8.08	8.25	8.43	9.05	9.20	9.44	10.07	10.35	10.50	11.18	11.80
銅井	19.33	12.28	16.02	8.08	6.35	7.16	7.40	8.08	8.25	8.43	9.05	9.20	9.44	10.07	10.35	10.50	11.18	11.80	12.42	13.04	13.66
慈湖	19.43	12.45	16.18	8.25	8.43	9.05	9.20	9.44	10.07	10.35	10.50	11.18	11.80	12.42	13.04	13.66	14.28	14.90	15.52	16.14	16.76
馬鞍山	20.07	13.03	16.36	8.43	9.05	9.20	9.44	10.07	10.35	10.50	11.18	11.80	12.42	13.04	13.66	14.28	14.90	15.52	16.14	16.76	17.38
采石	20.24	13.23	16.50	8.57	9.20	9.44	10.07	10.35	10.50	11.18	11.80	12.42	13.04	13.66	14.28	14.90	15.52	16.14	16.76	17.38	18.00
當塗	20.32	13.31	16.58	9.05	9.20	9.44	10.07	10.35	10.50	11.18	11.80	12.42	13.04	13.66	14.28	14.90	15.52	16.14	16.76	17.38	18.00
大橋	20.47	13.52	17.12	9.20	9.44	10.07	10.35	10.50	11.18	11.80	12.42	13.04	13.66	14.28	14.90	15.52	16.14	16.76	17.38	18.00	18.62
蕪湖江邊	21.09	14.19	17.34	9.44	10.07	10.35	10.50	11.18	11.80	12.42	13.04	13.66	14.28	14.90	15.52	16.14	16.76	17.38	18.00	18.62	19.24
蕪湖東門	21.32	14.47	17.57	10.07	10.35	10.50	11.18	11.80	12.42	13.04	13.66	14.28	14.90	15.52	16.14	16.76	17.38	18.00	18.62	19.24	19.86
卡子口	22.00	15.15	18.25	10.35	10.50	11.18	11.80	12.42	13.04	13.66	14.28	14.90	15.52	16.14	16.76	17.38	18.00	18.62	19.24	19.86	20.48
竹絲港	7.20	7.28	18.50	11.10	11.80	12.42	13.04	13.66	14.28	14.90	15.52	16.14	16.76	17.38	18.00	18.62	19.24	19.86	20.48	21.10	21.72
繆家莊	7.51	7.59	19.25	11.23	11.80	12.42	13.04	13.66	14.28	14.90	15.52	16.14	16.76	17.38	18.00	18.62	19.24	19.86	20.48	21.10	21.72
灣沚	8.09	8.17	19.45	11.40	12.02	12.64	13.26	13.88	14.50	15.12	15.74	16.36	16.98	17.60	18.22	18.84	19.46	20.08	20.70	21.32	21.94
蕭埠	8.28	8.36	20.08	11.58	12.20	12.82	13.44	14.06	14.68	15.30	15.92	16.54	17.16	17.78	18.40	19.02	19.64	20.26	20.88	21.50	22.12
橋頭汪家	8.52	8.60	20.34	12.22	12.84	13.46	14.08	14.70	15.32	15.94	16.56	17.18	17.80	18.42	19.04	19.66	20.28	20.90	21.52	22.14	22.76
宣城車站	9.17	9.25	20.57	12.45	13.07	13.69	14.31	14.93	15.55	16.17	16.79	17.41	18.03	18.65	19.27	19.89	20.51	21.13	21.75	22.37	22.99
孫家埠	9.31	9.39	21.11	12.59	13.21	13.83	14.45	15.07	15.69	16.31	16.93	17.55	18.17	18.79	19.41	20.03	20.65	21.27	21.89	22.51	23.13
孫家埠	6.10	6.18	21.40	13.27	13.89	14.51	15.13	15.75	16.37	16.99	17.61	18.23	18.85	19.47	20.09	20.71	21.33	21.95	22.57	23.19	23.81
孫家埠	4.10	4.18	21.53	13.38	14.00	14.62	15.24	15.86	16.48	17.10	17.72	18.34	18.96	19.58	20.20	20.82	21.44	22.06	22.68	23.30	23.92
孫家埠	1.10	1.18	22.15	14.00	14.62	15.24	15.86	16.48	17.10	17.72	18.34	18.96	19.58	20.20	20.82	21.44	22.06	22.68	23.30	23.92	24.54

1. 蕪湖江邊與蕪湖東門及宣城與宣城車站相互間客票價目

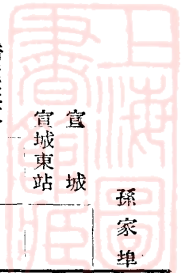
- 頭等二角
- 二等一角五分
- 三等一角
- 四等一角

2. 四等票價照三等票價減半



江南綫來回遊覽票價目表

站名	下關	中華門	板橋鎮	江寧鎮	銅井	慈湖	馬鞍山	采石	當塗	大橋	蕪湖江東門	卡子口	竹絲港	繆家莊	灣沚	蕭埠	橋頭汪家	宣城東站	孫家埠
中華門	I II III																		
板橋鎮	I II III																		
江寧鎮	I II III	1.80 1.35 1.05																	
銅井	I II III	2.25 1.75 1.30																	
慈湖	I II III	2.65 1.95 1.55	1.99 1.45 1.15																
馬鞍山	I II III	2.75 2.05 1.55	2.05 1.50 1.20																
采石	I II III	3.10 2.35 1.80	2.35 1.75 1.40																
當塗	I II III	3.55 2.70 2.05	2.85 2.10 1.65	2.20 1.65 1.30	1.80 1.35 1.05														
大橋	I II III	4.05 3.10 2.30	3.40 2.55 2.00	2.65 2.05 1.55	2.25 1.75 1.30	1.80 1.35 1.05													
蕪湖江東門	I II III	4.80 3.60 2.75	4.05 3.00 2.30	3.40 2.55 2.00	3.10 2.35 1.80	2.65 1.95 1.55	2.25 1.75 1.30	2.20 1.65 1.30	1.80 1.35 1.05	1.35 1.05 .80									
卡子口	I II III	5.25 4.00 3.00	4.50 3.40 2.55	3.85 2.95 2.25	3.45 2.65 2.00	3.00 2.25 1.70	2.70 2.05 1.55	2.55 1.95 1.45	2.25 1.75 1.30	1.75 1.35 1.05									
竹絲港	I II III	5.55 4.20 3.15	4.90 3.70 2.85	4.20 3.15 2.40	3.85 2.85 2.25	3.40 2.55 2.00	3.10 2.35 1.80	2.95 2.20 1.70	2.65 1.95 1.55	2.10 1.60 1.20									
繆家莊	I II III	6.00 4.50 3.40	5.25 4.00 3.00	4.50 3.40 2.55	4.20 3.15 2.40	3.75 2.80 2.05	3.40 2.55 2.00	3.30 2.50 1.90	2.95 2.25 1.70	2.50 1.90 1.45	1.95 1.50 1.15								
灣沚	I II III	6.45 4.80 3.70	5.70 4.30 3.25	5.05 3.75 2.90	4.65 3.45 2.65	4.20 3.15 2.40	3.90 2.95 2.25	3.75 2.80 2.15	3.45 2.55 2.00	2.95 2.20 1.70	2.40 1.80 1.40								
蕭埠	I II III	6.90 5.20 3.95	6.25 4.65 3.60	5.55 4.15 3.15	5.10 3.85 2.90	4.75 3.55 2.75	4.45 3.30 2.55	4.30 3.25 2.50	3.90 2.95 2.25	3.40 2.55 2.00	2.95 2.20 1.70	2.20 1.65 1.30	1.75 1.35 1.05						
橋頭汪家	I II III	7.15 5.40 4.10	6.45 4.80 3.70	5.80 4.35 3.35	5.35 4.05 3.10	4.90 3.70 2.85	4.65 3.45 2.65	4.50 3.40 2.55	4.15 3.10 2.40	3.60 2.70 2.05	3.15 2.40 1.80	2.40 1.80 1.40	1.95 1.50 1.15						
宣城東站	I II III	7.65 5.80 4.35	7.00 5.25 4.00	6.30 4.75 3.60	5.95 4.45 3.40	5.50 4.15 3.15	5.20 3.90 3.00	5.05 3.75 2.90	4.75 3.55 2.75	4.20 3.15 2.40	3.70 2.80 2.15	3.00 2.25 1.70	2.65 1.95 1.55	2.20 1.65 1.30	1.90 1.45 1.15				
孫家埠	I II III	8.40 6.30 4.80	7.65 5.80 4.35	7.00 5.25 4.00	6.60 4.95 3.75	6.15 4.65 3.50	5.85 4.45 3.35	5.70 4.30 3.25	5.40 4.05 3.10	4.90 3.70 2.85	4.45 3.30 2.55	3.60 2.70 2.05	3.15 2.40 1.80	2.85 2.50 1.65	2.50 1.90 1.45	2.05 1.50 1.20			



淮南綫時刻表

25年11月1日起實行

田家巷至各站公里	51		21		11		1		車站名	2		12		22		52		燕湖至各站公里
	客車四等	客車三、四等	混合三、四等	客車三、四等	客車三、四等	客車三、四等	客車三、四等	客車三、四等		客車三、四等	客車三、四等	客車三、四等	混合三、四等	客車四等	客車四等	客車四等	客車四等	
0	14.20	8.35	3.50	7.30	開	田家巷	到	16.50	21.40	15.40	10.50	225						
6	14.30	8.45	4.00	7.40	到	大通	開	16.40	21.30	15.30	10.40	220						
	14.32	8.47	4.02	7.42	開		到	16.38	21.28	15.28	10.28							
11	14.40	8.55	4.10	7.50	到	淮磯	開	16.30	21.20	15.20	10.20	214						
	15.05	9.15	4.25	8.05	開		到	16.15	21.08	14.59	10.15							
27	15.33	9.43	4.53	8.33	到	水家湖	開	15.46	20.38	14.29	9.45	198						
	15.45	9.53	4.55	8.35	開		到	15.44	20.36	14.19	9.39							
46	16.14	10.22	5.24	9.04	到	朱巷	開	15.13	20.05	13.48	9.08	180						
	16.16	10.25	5.26	9.06	開		到	15.11	20.03	13.35	9.02							
59	16.39	10.58	5.49	9.29	到	下塘集	開	14.47	19.39	13.11	8.38	166						
	16.46	11.20	5.52	9.32	開		到	14.44	19.36	12.49	8.33							
70	17.04	11.38	6.10	9.50	到	羅集	開	14.25	19.17	12.30	8.14	155						
	17.06	11.44	6.12	9.52	開		到	14.23	19.15	12.24	8.12							
81	17.25	12.03	6.31	10.11	到	雙墩集	開	14.03	18.55	12.04	7.52	144						
	17.27	12.07	6.33	10.13	開		到	14.01	18.53	12.00	7.50							
97	17.55	12.35	7.01	10.41	到	合肥	開	13.31	18.23	11.30	7.20	128						
		13.25	7.10	10.50	開		到	13.23	18.15	10.37								
114		13.53	7.38	11.18	到	撮鎮	開	12.55	17.47	10.09		111						
		14.00	7.41	11.21	開		到	12.52	17.44	10.03								
125		14.21	8.02	11.42	到	橋頭集	開	12.33	17.25	9.44		100						
		14.26	8.04	11.44	開		到	12.31	17.23	9.39								
136		14.45	8.23	12.03	到	烟場河	開	12.09	17.01	9.17		89						
		14.50	8.26	12.07	開		到	12.06	16.58	9.11								
149		15.12	8.48	12.29	到	中埠	開	11.44	16.36	8.49		76						
		15.15	8.51	12.32	開		到	11.41	16.33	8.42								
154		15.23	8.59	12.40	到	柘皋河	開	11.33	16.25	8.34		71						
		15.30	9.01	12.42	開		到	11.31	16.23	8.26								
165		15.32	9.23	13.04	到	巢縣	開	11.09	16.01	8.04		60						
		16.11	9.38	13.19	開		到	10.53	15.45	7.44								
175		16.31	9.58	13.39	到	林頭	開	10.33	15.25	7.24		50						
		16.33	10.00	13.41	開		到	10.31	15.23	7.21								
182		16.46	10.13	13.54	到	東關	開	10.18	15.10	7.08		43						
		16.49	10.16	13.56	開		到	10.15	15.08	7.06								
196		17.23	10.50	14.30	到	銅城關	開	9.41	14.34	6.32		29						
		17.26	10.52	14.32	開		到	9.39	14.29	6.29								
207		17.46	11.12	14.52	到	沈家巷	開	9.19	14.09	6.09		18						
		17.49	11.14	14.54	開		到	9.17	14.07	6.07								
214		18.05	11.30	15.10	到	裕溪口	開	9.00	13.50	5.50		11						
		18.30	11.45	16.00	開		到	8.40	12.40	5.30								
224			12.40	16.55	到	江蘇鐵路 燕湖碼頭	開	7.45	11.45			1						
			12.45	17.00	開		到	7.40	11.40									
225		19.35	12.55	17.10	到	燕湖	開	7.30	11.30	4.30		0						

燕湖輪渡時刻表

11	9	7	5	3	1	輪站輪次	2	4	6	8	10	12	
18.30	16.00	13.30	11.45	9.00	6.00	開裕溪口	到	5.30	8.40	12.40	14.00	16.30	18.30
19.35	17.10	14.35	12.55	10.05	7.05	到燕湖	開	4.30	7.30	11.30	13.00	15.30	17.30

淮南綫三四等票價表

站名	公里	等級	田家巷 大		通 淮		礦 水		朱 家 湖		朱 巷		下 塘 集		羅 集		雙 墩 集		合 肥		撮 鎮		橋 頭 集		烟 燭 河		中 埠		柘 皋 河		巢 縣		林 頭		東 關		鋼 城 關		沈 家 巷		裕 溪 口		蕪 湖	
田家巷	0	III IV	.15	.10	.20	.15	.40	.30	.65	.55	.80	.75	.95	.90	1.10	1.05	1.35	1.25	1.55	1.50	1.75	1.70	1.95	1.90	2.10	2.05	2.25	2.20	2.40	2.35	2.65	2.60	2.85	2.80	3.05	3.00	3.25	3.20						
大通	6	III IV	.10	.10	.15	.10	.25	.20	.45	.40	.55	.50	.70	.65	.85	.80	.95	.90	1.15	1.10	1.30	1.25	1.50	1.45	1.70	1.65	1.85	1.80	2.05	2.00	2.25	2.20	2.45	2.40	2.65	2.60	2.85	2.80						
淮 礦	11	III IV	.20	.15	.25	.20	.40	.35	.60	.55	.75	.70	.90	.85	1.10	1.05	1.30	1.25	1.50	1.45	1.70	1.65	1.90	1.85	2.10	2.05	2.30	2.25	2.50	2.45	2.70	2.65	2.90	2.85	3.10	3.05	3.30	3.25						
水家湖	27	III IV	.40	.30	.55	.45	.80	.70	1.00	.90	1.20	1.10	1.40	1.30	1.60	1.50	1.80	1.70	2.00	1.90	2.20	2.10	2.40	2.30	2.60	2.50	2.80	2.70	3.00	2.90	3.20	3.10	3.40	3.30	3.60	3.50								
朱 巷	46	III IV	.65	.55	.80	.70	1.05	.95	1.30	1.20	1.55	1.45	1.75	1.65	1.95	1.85	2.15	2.05	2.35	2.25	2.55	2.45	2.75	2.65	2.95	2.85	3.15	3.05	3.35	3.25	3.55	3.45	3.75	3.65	3.95	3.85								
下塘集	59	III IV	.80	.75	1.05	.95	1.25	1.15	1.55	1.45	1.80	1.70	2.00	1.90	2.20	2.10	2.40	2.30	2.60	2.50	2.80	2.70	3.00	2.90	3.20	3.10	3.40	3.30	3.60	3.50	3.80	3.70	4.00	3.90	4.20	4.10								
羅 集	70	III IV	.95	.90	1.20	1.10	1.50	1.40	1.80	1.70	2.05	1.95	2.30	2.20	2.50	2.40	2.70	2.60	2.90	2.80	3.10	3.00	3.30	3.20	3.50	3.40	3.70	3.60	3.90	3.80	4.10	4.00	4.30	4.20	4.50	4.40								
雙墩集	81	III IV	1.10	1.05	1.35	1.25	1.60	1.50	1.90	1.80	2.15	2.05	2.40	2.30	2.60	2.50	2.80	2.70	3.00	2.90	3.20	3.10	3.40	3.30	3.60	3.50	3.80	3.70	4.00	3.90	4.20	4.10	4.40	4.30	4.60	4.50								
合 肥	97	III IV	1.35	1.25	1.65	1.55	1.95	1.85	2.25	2.15	2.55	2.45	2.80	2.70	3.05	2.95	3.30	3.20	3.50	3.40	3.70	3.60	3.90	3.80	4.10	4.00	4.30	4.20	4.50	4.40	4.70	4.60	4.90	4.80	5.10	5.00								
撮 鎮	114	III IV	1.55	1.50	1.80	1.70	2.10	2.00	2.40	2.30	2.70	2.60	2.95	2.85	3.20	3.10	3.45	3.35	3.65	3.55	3.85	3.75	4.05	3.95	4.25	4.15	4.45	4.35	4.65	4.55	4.85	4.75	5.05	4.95	5.25	5.15								
橋頭集	125	III IV	1.70	1.65	1.95	1.85	2.25	2.15	2.55	2.45	2.90	2.80	3.20	3.10	3.50	3.40	3.75	3.65	3.95	3.85	4.15	4.05	4.35	4.25	4.55	4.45	4.75	4.65	4.95	4.85	5.15	5.05	5.35	5.25	5.55	5.45								
烟燭河	136	III IV	1.85	1.80	2.15	2.05	2.50	2.40	2.85	2.75	3.25	3.15	3.60	3.50	3.90	3.80	4.15	4.05	4.35	4.25	4.55	4.45	4.75	4.65	4.95	4.85	5.15	5.05	5.35	5.25	5.55	5.45	5.75	5.65	5.95	5.85								
中 埠	149	III IV	2.05	1.95	2.40	2.30	2.75	2.65	3.20	3.10	3.65	3.55	4.05	3.95	4.35	4.25	4.60	4.50	4.80	4.70	5.00	4.90	5.20	5.10	5.40	5.30	5.60	5.50	5.80	5.70	6.00	5.90	6.20	6.10	6.40	6.30								
柘皋河	154	III IV	2.10	2.05	2.45	2.35	2.85	2.75	3.35	3.25	3.80	3.70	4.25	4.15	4.65	4.55	4.95	4.85	5.15	5.05	5.35	5.25	5.55	5.45	5.75	5.65	5.95	5.85	6.15	6.05	6.35	6.25	6.55	6.45	6.75	6.65								
巢 縣	165	III IV	2.25	2.15	2.60	2.50	3.00	2.90	3.55	3.45	4.05	3.95	4.50	4.40	4.90	4.80	5.20	5.10	5.40	5.30	5.60	5.50	5.80	5.70	6.00	5.90	6.20	6.10	6.40	6.30	6.60	6.50	6.80	6.70	7.00	6.90								
林 頭	175	III IV	2.40	2.30	2.75	2.65	3.20	3.10	3.75	3.65	4.30	4.20	4.75	4.65	5.15	5.05	5.50	5.40	5.70	5.60	5.90	5.80	6.10	6.00	6.30	6.20	6.50	6.40	6.70	6.60	6.90	6.80	7.10	7.00	7.30	7.20								
東 關	182	III IV	2.50	2.40	2.85	2.75	3.35	3.25	3.95	3.85	4.55	4.45	5.10	5.00	5.50	5.40	5.90	5.80	6.20	6.10	6.40	6.30	6.60	6.50	6.80	6.70	7.00	6.90	7.20	7.10	7.40	7.30	7.60	7.50										
鋼城關	196	III IV	2.65	2.60	3.05	2.95	3.65	3.55	4.35	4.25	4.95	4.85	5.55	5.45	6.00	5.90	6.40	6.30	6.70	6.60	6.90	6.80	7.10	7.00	7.30	7.20	7.50	7.40	7.70	7.60	7.90	7.80	8.10	8.00										
沈家巷	207	III IV	2.80	2.75	3.20	3.10	3.80	3.70	4.50	4.40	5.20	5.10	5.80	5.70	6.30	6.20	6.70	6.60	7.00	6.90	7.20	7.10	7.40	7.30	7.60	7.50	7.80	7.70	8.00	7.90	8.20	8.10	8.40	8.30										
裕溪口	214	III IV	2.90	2.85	3.30	3.20	3.95	3.85	4.70	4.60	5.50	5.40	6.15	6.05	6.65	6.55	7.05	6.95	7.35	7.25	7.55	7.45	7.75	7.65	7.95	7.85	8.15	8.05	8.35	8.25	8.55	8.45	8.75	8.65										
蕪 湖	225	III IV	3.05	3.00	3.45	3.35	4.15	4.05	4.95	4.85	5.75	5.65	6.45	6.35	6.95	6.85	7.35	7.25	7.65	7.55	7.85	7.75	8.05	7.95	8.25	8.15	8.45	8.35	8.65	8.55	8.85	8.75	9.05	8.95										

淮河輪運時刻表

(一)

由田家巷	至正陽關	時 刻	站 名	時 刻	由正陽關	至田家巷
		8.00	田 家 巷			15.00
		12.00	鳳 台			11.30
		13.10	壽 縣			10.30
		17.00	正 陽 關			8.08

(二)

由田家巷	至蚌埠	時 刻	站 名	時 刻	由蚌埠	至田家巷
		8.00	田 家 巷			14.00
		8.30	洛 河			13.20
		9.50	黃 疇 窰			11.40
		11.00	馬 頭 城			10.20
		12.10	懷 遠			9.00
		13.00	蚌 埠			8.00

同蒲綫時刻表 26年1月1日起實行

原各 平站 站公 至里	15	13	11	1	車		2	12	14	16	鳳至 各站 渡口 公里
	混合	混合	混合	旅客 中餐	次	站 名	次	混合	混合	混合	
0			10.00		開	原	平	到			632.5
13.5			10.35		開	忻	口	開	4.50		620.0
26.8			11.08		開	播	明	開	14.17		606.7
35.5			11.27		開	忻	縣	開	13.44		
50.2			11.40		開	豆	雜	開	13.20		598.0
63.4			12.25		開	平	社	開	13.01		583.3
79.4			13.12		開	高	村	開	12.27		570.1
94.9			13.56		開	黃	寨	開	11.5		554.1
109.2			14.34		開	黃	園	開	11.09		538.6
120.3			15.09		開	后		開	10.2		524.3
120.3			15.33		到	太	原	開	9.35		513.2
131.6		16.30	11.05		開	北	營	開	9.00	7.54	501.9
140.9		16.57	11.29		開	鳴	李	開	18.31	7.29	492.6
149.2		17.20	11.49		開	榆	次	開	18.11	7.06	484.3
161.7		17.38	12.06		到	永	康	開	17.53	6.45	471.8
173.9		18.05	12.10		開	徐	溝	開	17.49	6.25	459.6
188.5		18.35	12.37		開	太	谷	開	17.23	5.57	445.0
197.0		19.10	13.05		到	東	觀	開	16.55	5.26	436.5
210.0		19.45	13.38		開	郝	縣	開	16.21	4.47	423.5
219.7		20.05	13.51		開	洪	善	開	16.13	4.32	413.8
231.3		20.32	14.12		到	平	遙	開	15.53	4.10	402.2
243.0		21.08	14.40		開	張	靈	開	15.25	3.36	390.5
252.1		21.45	15.05		開	義	安	開	15.04	3.10	381.4
266.2		22.11	15.29		到	介	休	開	14.39	2.30	367.3
279.1		22.30	15.37		開	兩	渡	開	14.31	2.14	354.4
289.4		23.00	16.02		開	家	石	開	14.07	1.48	344.1
299.5		23.22	16.23		開	許	家	開	13.47	1.24	334.0
309.8		23.44	16.43		開	富	家	開	13.25	1.00	323.7
315.1		0.20	16.58		開	宮	灘	開	13.10	0.18	318.4
332.3		1.07	17.41		開	南	關	開	12.22	23.29	301.2
343.9		1.42	18.0		到	霍	縣	開	11.33	22.57	289.6
358.7		2.15	18.36		開	辛	置	開	11.24	22.24	274.8
373.5		2.50	19.04		開	趙	城	開	10.54	21.49	260.0
381.2		3.08	19.19		到	洪	洞	開	10.39	21.30	249.3
396.8		4.00	20.05		開	甘	亭	開	9.48	20.35	236.7
408.8		4.16	20.18		到	臨	汾	開	9.40	20.17	224.7
422.4		4.52	20.49		開	張	禮	開	9.10	19.43	211.1
433.0		5.46	21.35		開	史	村	開	8.24	18.50	200.5
443.6		6.26	22.12		開	柴	莊	開	7.46	18.09	189.9
456.8		6.42	22.13		到	高	顯	開	7.45	18.01	176.7
470.1		7.20	22.40		開	侯	馬	開	7.19	17.32	163.4
480.0		7.56	23.13		開	禮	元	開	6.45	16.55	153.5
491.9		8.20	23.19		開	東	鎮	開	6.10	15.57	141.6
507.7		9.05	23.50		到	聞	喜	開	5.35	15.18	125.8
519.3		9.48	0.25		開	水	頭	開	5.03	14.44	114.2
527.5		10.25	0.57		開	半	坡	開	4.32	14.10	106.0
534.5		11.05	1.28		開	安	邑	開	3.57	13.30	99.0
552.8		11.43	2.02		到	運	城	開	3.42	13.16	80.7
563.7		12.00	2.15		開	解	縣	開	3.03	12.39	69.8
574.2		12.42	3.04		開	董	村	開	2.36	12.01	59.3
590.5		13.14	3.31		到	虞	鄉	開	1.58	11.20	43.0
603.1		13.51	4.08		開	趙	伊	開	1.57	11.06	30.4
610.3		14.00	4.09		開	永	濟	開	1.16	10.20	23.2
627.9		15.00	5.05		到	韓	陽	開	0.36	9.30	5.6
633.5		15.36	5.36		開	風	陵	開	0.13	9.00	2.00
633.5		16.05	5.53		到	風	渡	開	23.54	8.25	
		16.25	6.17		到	陵	口	開	23.52	8.07	
		16.35	6.19		到	渡	口	開	23.02	7.12	
		17.32	7.10		開	口	公	開	22.30	6.21	
		18.10	7.42		開	里	站	開	22.03	5.50	
		18.55	8.18		開	公	里	開	21.08	4.50	
		19.44	9.00		開	里	站	開	20.34	4.08	
		20.21	9.33		到	站	公	開	20.32	3.47	
		20.45	9.34		到	里	站	開	20.13	3.26	
		21.08	9.54		到	公	里	開	19.22	2.30	
		22.06	10.45		到	里	站	開	18.55	2.00	
		22.34	11.11		到	公	里	開			

注意 本路混合列車雖係變更車次而各車均行直通併無中途換車之煩

潮汕綫時刻表

20年10月1日重訂

1	3	5	7	9	11	車次	車站名	車次	12	10	8	6	4	2
7.00	8.55	10.50	12.45	14.40	16.35	開	汕頭	到	17.55	16.00	14.05	12.10	10.15	8.20
7.17	9.12	11.07	13.02	14.57	16.52	到	菴埠	開	17.38	15.43	13.48	11.53	9.58	8.03
7.19	9.14	11.09	13.04	14.59	16.54	開	華美	到	17.36	15.41	13.46	11.51	9.56	8.01
7.27	9.22	11.17	13.12	15.07	17.02	到	彩塘	開	17.28	15.33	13.38	11.43	9.48	7.53
7.28	9.23	11.18	13.13	15.08	17.03	開	鶴巢	到	17.27	15.32	13.37	11.42	9.47	7.52
7.38	9.33	11.28	13.23	15.18	17.13	到	浮洋	開	17.18	15.23	13.28	11.33	9.38	7.43
7.41	9.36	11.31	13.26	15.21	17.16	開	烏洋	到	17.15	15.20	13.25	11.30	9.35	7.40
7.50	9.45	11.40	13.35	15.30	17.25	到	楓溪	開	17.06	15.11	13.16	11.21	9.26	7.31
7.51	9.46	11.41	13.36	15.31	17.26	開	潮州	到	17.05	15.10	13.15	11.20	9.25	7.30
7.59	9.54	11.49	13.44	15.39	17.34	到	意溪	開	16.57	15.02	13.07	11.12	9.17	7.22
8.01	9.36	11.51	13.46	15.41	17.36	開		到	16.56	15.01	13.06	11.11	9.16	7.21
8.08	10.03	11.58	13.53	15.48	17.43	到		開	16.50	14.55	13.00	11.05	9.10	7.15
8.09	10.04	11.59	13.54	15.49	17.44	開		到	16.49	14.54	12.59	11.04	9.09	7.14
8.16	10.11	12.06	14.01	15.56	17.51	到		開	16.42	14.47	12.52	10.57	9.02	7.07
8.17	10.12	12.07	14.02	15.57	17.52	開		到	16.41	14.46	12.51	10.56	9.01	7.06
8.23	10.18	12.13	14.08	16.03	17.58	到		開	16.35	14.40	12.45	10.50	8.55	7.00
8.30	10.25	12.20	14.15	16.10		開		到	16.28	14.33	12.38	10.43	8.48	
8.36	10.31	12.26	14.21	16.16		到		開	16.22	14.27	12.32	10.37	8.42	

潮汕綫票價表

站名	等級	油頭	菴埠	華美	彩塘	鶴巢	浮洋	烏洋	楓溪	潮州	意溪
菴埠	I	.45									
	II	.25									
	III	.20									
華美	I	.65	.20								
	II	.40	.15								
	III	.25	.10								
彩塘	I	.75	.35	.15							
	II	.45	.20	.10							
	III	.30	.15	.05							
鶴巢	I	1.00	.55	.40	.25						
	II	.60	.35	.25	.15						
	III	.40	.25	.15	.10						
浮洋	I	1.15	.80	.60	.45	.25					
	II	.70	.45	.35	.30	.15					
	III	.50	.35	.25	.20	.10					
烏洋	I	1.25	.90	.70	.60	.35	.20				
	II	.80	.55	.45	.35	.25	.15				
	III	.55	.40	.30	.25	.15	.10				
楓溪	I	1.50	1.10	.90	.80	.55	.35	.20			
	II	.90	.65	.55	.50	.35	.20	.15			
	III	.65	.45	.40	.35	.25	.15	.10			
潮州	I	1.65	1.25	1.05	.95	.70	.50	.35	.20		
	II	1.00	.75	.65	.55	.45	.30	.20	.15		
	III	.70	.50	.45	.40	.30	.20	.15	.10		
意溪	I	1.80	1.35	1.20	1.05	.85	.60	.50	.30	.20	
	II	1.10	.85	.70	.65	.50	.40	.30	.20	.15	
	III	.75	.55	.50	.45	.35	.25	.20	.15	.10	



新寧綫票價表

24年9月15日起實行

第一節——北街至公益間

站名	公里	等級	聯省 運城 票	北 街	白 石	江 門	會 東	民 門	沙 堤 汾 水 江	蓮 塘	大 澤	南 洋	沙 冲	白 廟	司 前	大 王 市	筋 坑	寧 城
北街	0																	
白石	2.267	I II III	1.00 .80 .65	.15 .10 .05														
江門	6.767	I II III	1.10 .80 .65	.30 .25 .15	.20 .15 .10													
會東	15.551	I II III	1.30 1.00 .85	.60 .45 .30	.45 .35 .25	.30 .20 .10												
民門	17.927	I II III	1.50 1.00 .85	.70 .60 .35	.60 .50 .30	.45 .30 .15	.15 .10 .05											
沙堤汾水江	23.074	I II III	1.60 1.00 .90	.85 .70 .50	.70 .60 .40	.50 .35 .20	.30 .20 .10	.15 .10 .05										
蓮塘	27.970	I II III	1.90 1.10 .95	.90 .75 .50	.75 .65 .40	.50 .35 .25	.30 .20 .15	.20 .15 .10	.15 .10 .05									
大澤	31.894	I II III	2.00 1.20 1.00	1.20 1.00 .65	1.10 .95 .60	.60 .40 .35	.30 .25 .20	.20 .15 .10	.15 .10 .05									
南洋	35.817	I II III	2.10 1.30 1.05	1.40 1.20 .80	1.30 1.10 .70	.65 .40 .40	.55 .30 .30	.40 .20 .25	.30 .15 .15	.20 .10 .05								
沙冲	37.905	I II III	2.20 1.40 1.05	1.60 1.35 .85	1.45 1.25 .80	1.30 1.10 .70	1.00 .85 .50	.90 .60 .40	.70 .45 .30	.55 .30 .20	.35 .10 .05	.15 .10 .05						
白廟	40.029	I II III	2.30 1.50 1.10	1.70 1.45 .90	1.60 1.35 .85	1.40 1.20 .75	1.15 .95 .60	1.00 .85 .55	.85 .60 .45	.65 .40 .35	.50 .25 .15	.30 .10 .05	.15 .10 .05					
司前	43.269	I II III	2.40 1.60 1.15	1.85 1.55 .95	1.70 1.45 .80	1.55 1.25 .65	1.30 1.05 .60	1.15 .95 .60	.95 .80 .50	.80 .65 .40	.65 .50 .30	.45 .30 .20	.30 .20 .10	.15 .10 .05				
大王市	47.192	I II III	2.50 1.70 1.20	2.00 1.85 1.05	1.90 1.60 .90	1.70 1.40 .75	1.45 1.20 .60	1.30 1.10 .70	1.15 .95 .60	.95 .80 .50	.80 .65 .40	.65 .50 .30	.45 .35 .20	.30 .25 .15	.15 .10 .05			
牛灣	51.152	I II III	2.60 1.80 1.25	2.20 1.85 1.15	2.10 1.75 1.10	1.90 1.45 .90	1.70 1.45 .60	1.45 1.20 .70	1.30 1.10 .80	1.15 .95 .60	.90 .80 .50	.80 .65 .40	.65 .50 .30	.45 .35 .25	.30 .20 .10	.15 .10 .05		
麥巷	53.600	I II III	2.70 1.90 1.30	2.40 2.00 1.25	2.25 1.90 1.10	2.10 1.75 .95	1.80 1.50 .80	1.70 1.40 .70	1.50 1.25 .80	1.30 1.10 .60	1.15 .95 .50	.90 .80 .40	.80 .65 .35	.65 .55 .30	.45 .35 .20	.30 .20 .10	.15 .10 .05	
潯陽	56.516	I II III	2.80 2.00 1.35	2.50 2.10 1.30	2.40 2.00 1.25	2.20 1.85 1.15	1.95 1.60 .95	1.80 1.50 .85	1.65 1.35 .75	1.45 1.20 .85	1.30 1.05 .65	.90 .75 .45	.80 .65 .35	.65 .55 .25	.45 .35 .20	.30 .20 .10	.15 .10 .05	
公益	59.431	I II III	2.80 2.10 1.40	2.70 2.15 1.40	2.55 2.15 1.35	2.40 1.95 1.10	2.10 1.80 .95	2.00 1.60 .85	1.80 1.60 .75	1.60 1.45 .85	1.30 1.10 .75	.90 .80 .55	.85 .70 .45	.65 .50 .35	.45 .35 .20	.30 .20 .10	.15 .10 .05	

西南支綫票價表

上海图书馆藏书



A541 212 0008 8344B

站名	公里	等級	聯省 運城 票	白 沙	田 坑	長 江	東 心 坑	上 馬 石	黎 洞	三 合	官 步	水 南	筋 坑	寧 城
白沙	0	I II III	5.95 4.90 3.10											
田坑	2.736	I II III	5.75 4.80 3.00	.20 .15 .10										
長江	5.796	I II III	5.55 4.70 2.90	.35 .30 .20	.20 .15 .10									
東心坑	7.956	I II III	5.45 4.60 2.85	.55 .45 .30	.35 .30 .20	.20 .15 .10								
上馬石	11.231	I II III	5.25 4.45 2.75	.65 .55 .35	.55 .45 .30	.20 .15 .10								
黎洞	14.939	I II III	5.10 4.30 2.65	.85 .70 .45	.65 .55 .30	.35 .20 .10	.20 .15 .10							
三合	18.251	I II III	4.90 4.15 2.55	1.00 .85 .55	.85 .70 .45	.65 .45 .30	.55 .35 .20	.35 .20 .10						
官步	21.454	I II III	4.80 4.05 2.50	1.20 1.00 .65	1.00 .85 .55	.85 .70 .45	.65 .45 .30	.55 .35 .20	.35 .20 .10					
水南	25.375	I II III	4.60 3.90 2.40	1.30 1.10 .70	1.20 1.00 .65	1.00 .85 .55	.85 .70 .45	.65 .45 .30	.55 .35 .20	.35 .20 .10				
筋坑	29.154	I II III	4.45 3.75 2.30	1.50 1.20 .80	1.30 1.10 .70	1.20 1.00 .65	1.00 .85 .55	.85 .70 .45	.65 .45 .30	.55 .35 .20	.35 .20 .10			
寧城	33.824	I II III	3.60 2.80 1.80	1.70 1.35 .90	1.50 1.20 .80	1.30 1.10 .70	1.20 1.00 .65	1.00 .85 .55	.85 .70 .45	.65 .45 .35	.55 .30 .20	.35 .20 .10	.20 .15 .10	.15 .10 .05

大 司 白 沙 南 大 運 滸 民 會 紅 白 北 省
 市 河 廟 冲 洋 澤 塘 堤 門 東 門 石 街 城 運 省

萬福	70.914	I	3.002.702.552.402.102.001.801.601.451.301.10.90.85.65
		II	2.202.252.151.951.751.651.501.301.201.05.95.89.79.50
		III	1.451.401.351.251.101.05.95.85.75.65.55.50.45.35
大江	72.570	I	3.902.302.702.502.252.101.951.751.601.401.251.10.95.80
		II	2.302.552.252.101.851.751.601.451.301.151.00.90.80.65
		III	1.501.451.401.301.151.101.00.90.80.70.60.55.50.40
陳邊	74.874	I	3.202.952.802.652.402.252.101.901.701.551.351.251.10.90
		II	2.402.452.352.201.951.851.701.551.401.251.101.00.90.75
		III	1.551.501.451.351.201.151.05.95.85.75.65.60.55.45
水步	78.468	I	3.303.103.002.802.552.402.252.101.901.701.551.401.301.10
		II	2.502.602.502.352.102.001.851.701.551.401.251.151.05.90
		III	1.601.601.501.451.301.251.151.05.95.85.75.70.65.55
東坑	84.047	I	3.403.403.253.002.802.702.502.352.152.001.801.701.551.451.10
		II	2.602.802.802.602.352.202.101.901.801.651.501.401.301.151.10
		III	1.701.751.701.601.451.401.301.201.101.00.90.85.80.70
板崗	86.711	I	3.503.553.403.253.002.852.702.502.302.152.001.851.701.551.10
		II	2.702.852.952.802.452.352.202.101.901.801.651.551.451.301.10
		III	1.751.751.801.701.551.501.401.301.201.101.00.95.90.80
雷城	90.131	I	3.603.753.603.403.253.002.852.702.502.302.152.001.851.701.10
		II	2.803.103.002.852.802.452.352.202.101.901.801.651.551.451.10
		III	1.801.951.851.801.701.551.501.401.301.201.101.00.95.90.80
寧東	93.390	I	3.703.853.753.553.303.153.002.802.652.402.302.152.001.851.10
		II	2.903.203.102.952.802.602.452.302.152.051.901.801.701.551.10
		III	1.802.001.951.801.701.651.501.451.301.251.151.101.05.95.80
大亨	94.702	I	3.804.053.903.653.503.353.153.002.802.652.452.352.202.001.10
		II	3.003.353.253.102.852.752.602.452.352.152.052.001.851.701.10
		III	1.852.102.051.951.801.751.651.551.451.351.251.201.151.05.80
松期	97.186	I	3.904.204.053.753.603.503.303.102.952.752.602.452.302.252.00
		II	3.103.453.353.202.952.852.702.552.452.252.152.001.901.751.10
		III	1.852.152.102.001.851.801.701.601.501.401.301.251.201.101.00
五十	99.669	I	4.104.354.204.003.753.603.403.253.102.902.702.602.452.302.10
		II	3.203.553.453.303.052.952.802.652.502.352.202.102.001.901.10
		III	1.902.202.152.051.901.851.751.651.551.451.351.301.251.151.10
		I	4.204.504.354.203.903.803.603.403.253.102.902.752.702.452.10
		II	3.403.703.603.453.203.102.952.802.652.502.352.202.152.051.10
		III	1.952.302.252.152.001.951.851.751.651.551.451.401.251.251.10
		I	4.304.604.504.304.053.903.753.553.403.203.052.902.752.602.10
		II	3.503.803.703.553.303.203.052.902.752.602.452.352.152.102.10
		III	2.002.352.302.202.052.001.901.801.701.601.501.451.401.301.10
		I	4.404.804.654.504.204.053.903.753.553.403.203.052.952.752.10
		II	3.603.953.853.703.453.353.203.052.902.752.602.502.402.252.10
		III	2.052.452.402.302.152.102.001.901.801.701.601.551.501.401.10
		I	4.505.004.804.754.504.354.204.003.803.653.503.453.203.052.10
		II	3.704.104.053.903.653.553.403.253.102.952.802.702.602.452.10
		III	2.102.502.552.452.302.252.152.051.951.851.751.701.651.551.10
		I	4.605.205.104.904.654.504.354.204.003.803.653.503.403.203.10
		II	3.804.304.204.053.803.703.553.403.253.102.952.852.752.602.10
		III	2.202.702.652.552.402.352.252.152.051.951.801.751.651.551.10
		I	4.805.405.205.104.854.704.504.354.204.003.803.703.553.403.20
		II	3.904.454.354.203.953.853.803.553.403.253.103.002.902.752.10
		III	2.302.802.752.652.502.452.352.252.152.051.951.901.851.751.10
		I	5.005.605.455.255.004.904.704.504.354.304.003.753.753.553.40
		II	4.004.604.504.304.504.003.853.703.553.403.253.153.052.902.70
		III	2.402.952.802.752.602.552.452.352.252.152.052.001.951.851.70

