

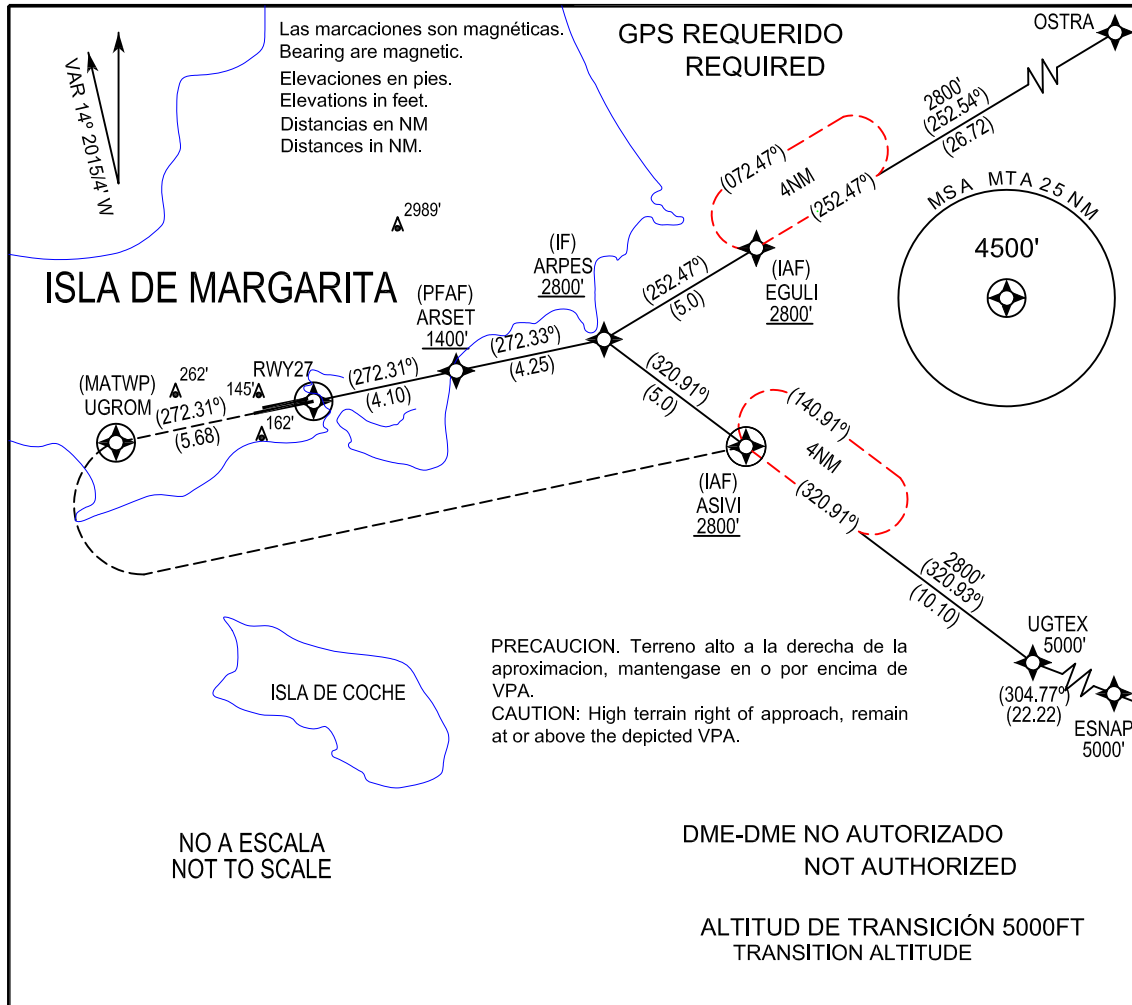
CARTA DE APROXIMACIÓN POR INSTRUMENTOS
INSTRUMENT APPROACH CHART

APP 119.90
TWR 118.60, 123.50
SMC 121.90
ATIS 132.65
Emerg 121.50

MARGARITA INTL
Gral. en Jefe
Santiago Mariño
RNP Y RWY 27

IAC

ELEV 74 FT



<p>APROXIMACIÓN FRUSTRADA. MISSED APPROACH.</p> <p>Ascienda a 3800FT con HDG 272.31° a UGROM, luego en ascenso vire a la izquierda directo ASIVI y espere. Climb to 3800FT on HDG 272.31° to UGROM then climbing left turn direct ASIVI and hold.</p>		<p>(IF) ARPES 2800'</p>	
<p>THR ELEV 29'</p>		<p>8.35</p>	
<p>ATERRIZAJE DIRECTO (STRAIGHT IN) RWY 27</p>			
CAT	A	B	D
	<p>OCA (H) 304' (275')</p>		<p>VIS 1.2KM</p>
<p>NOTAS: Procedimiento NA usando reglaje altímetro remoto. Configure el descenso final antes del fijo intermedio. NOTES: Procedure NA when using remote altimeter setting. Configure for final descent prior to intermediate fix.</p>			

**TABLA CODIFICACION CARTA DE APROXIMACION POR INSTRUMENTOS /
INSTRUMENT APPROACH CHART TABLE CODING**

RNP Y RWY 27

TERMINADOR DE RUTA / PATH TERMINATOR	PUNTO DE REFERENCIA / WAYPOINT				
	NOMBRE / NAME	TIPO DE PUNTO / TYPE OF POINT	FLY OVER	COORDENADAS / COORDINATES	
--	ESNAP	FEEDER	--	10° 39' 29.00" N	063° 15' 34.00" W
TF	UGTEX	--	N	10° 47' 31.33" N	063° 36' 33.66" W
--	OSTRA	FEEDER	--	11° 13' 17.00" N	063° 21' 19.00" W
TF	ASIVI	IAF	N	10° 53' 36.94" N	063° 44' 45.87" W
TF	EGULI	IAF	N	10° 59' 15.55" N	063° 44' 29.78" W
TF	ARPES	IF	N	10° 56' 37.90" N	063° 48' 49.72" W
TF	ARSET	PFAF	N	10° 55' 46.05" N	063° 53' 03.50" W
TF	THR 27	--	Y	10° 54' 54.86" N	063° 57' 13.31" W
DF	UGROM	MATWP	Y	10° 53' 46.49" N	064° 02' 47.74" W
DF	ASIVI	MAHWP	Y	10° 53' 36.94" N	063° 44' 45.87" W