

*Verlag* *1888*



# Mädchenliederbuch

besonders zum Gebrauche  
für katholische Mädchenvereine,  
Jungfrauenvereine und Kon-  
gregationen, Dienstmädchen- und  
Arbeiterinnenvereine, Institute  
und hauswirtschaftliche Schulen

Sechste Auflage.

111. — 130. Tausend.

Vs 830

Herausgegeben vom Verbands der  
kathol. Burschenvereine Bayerns.

Zu beziehen von der Geschäftsstelle der  
kathol. Burschenvereine in Regensburg.



Jw. Nr. 5834



- 1. freis uns lie = be Pflicht: Lä = tig, schaf = send sein.
- 2. Au = ge, schaf = fens = froh blickt ins Zu = künft = land!
- 3. un = ser Er = demüh'n winkt ein schön' = res Land.

Dreger.

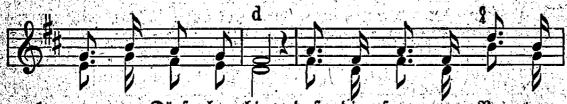
### 233. Des Glöckleins Ruf.\*)

Gemüthlich.

Volkslieb.



- 1. Hört ihr nicht das Glöcklein schäl = len ü = bers
- 2. Glöcklein ruft in al = ler Frü = he gu = ten
- 3. Glöcklein von des Tur = mes Hö = he läu = tet
- 4. Glöcklein, lie = bes Glöcklein, läu = te einst auch



- 1. gan = ze Dörf = chen hin, daß die from = men Be = ter
- 2. Mor = gen mir schon zu, läu = tet nach des La = ges
- 3. in mein Herz hin = ein und es wird mir gar so
- 4. mei = ne See = le aus, läu = te sie zur ew' = gen



- 1. wal = ten und zur Kir = che ei = lig ziehn?
- 2. Mü = he mich zur sü = hen A = bend = ruh'.
- 3. we = he, 's muß ein eig' = nes Läu = ten sein.
- 4. Freu = de in des Him = mels Got = tes = haus.

\* Aus Puffer - Heberstammung für Jungfrauen.



- 1. Glöcklein, Glöcklein, sü = bes Au = fen, dei = ne
- 2. Sei = ne Stim = me mah = net al = le, e = he
- 3. Ach, daß ist das Grab = ge = läu = te, siehst ja
- 4. Erd = ste dann auch mei = ne Sie = ben, läu = te



- 1. Stim = me hör' ich gern; denn an des Al = ta = res
- 2. man zu Bet = te geht, daß ein Mäd = chen al = les
- 3. dort die Lo = ten = bahr; den (die) trägt man zu Gra = be
- 4. ih = nen Trost ins Herz! Sol = len sich nicht so be =



- 1. Stü = fen rufft du uns am Tag des Herrn.
- 2. ma = le be = ten soll sein Nacht = ge = bet.
- 3. heu = te, der (die) uns lieb und teu = er war:
- 4. trü = ben, denn ich zieh' ja him = mel = wärt's.

### 234. Das Dorfglöcklerl.

Gemüthlich.

Volksmelodie.



- 1. Du Glöck = kerl am Turm bist a Ding oh = ne
- 2. Oft klingst ma so lieb und so hell und so
- 3. Oft singst oan, der drin = liegt im höl = ger = nen
- 4. Drum kummst ma oft vor, als wennst Herz häut' und