

華陽皮相

上卷

農務省  
農商部  
圖書  
第十四號  
共三冊

和  
書  
明

420

五	可	和
函	八	書
二	三	
架	冊	號

內閣文庫	
番號	和 10883
冊數	3 ( 1 )
函號	154 420



A 1 2 3 4 5 6 M 8 9 10 11 12 13 14 15 B 17 18 19

Kodak Gray Scale



© Kodak, 2007 TM: Kodak



# 華陽皮相

## 華陽皮相序

明治十三年購求

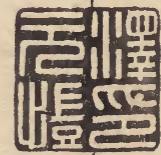
昔者羅山先生與校人黑澤生敘  
驪黃物色余聞其語未見其書也  
頃者有人以其卷謁言於林祭酒  
林子使木文濼摸焉余亦得寓目  
矣其馬數十著彩別色垆野羣聖  
而可辨然毛色唯有名號而無義

說是以傳摸之差無由是正且轉  
寫之遠年久亦失顏色有不可信  
從者試就爾雅諸書而正焉果是  
傳者之或失安知體裁之非奮曰  
刪其重複而補不足疑者闕如也  
畧舉義說以備考焉得馬六十有  
三更倩文灑而圖之奔蹏趨蹌設

色之巧已超原圖遠甚書未成早  
爲好事者所窺頻請倭其文而便  
于童覽於是體裁大有逕庭乃名  
曰華陽皮相然此舉本自物色而  
說中每稱原圖故述其顛末而明  
有所受爾

天明己酉孟春二十有六

後學山城澤元愷撰



書已脫稿後得驪黃物色圖  
說而讀之我書猶如遼豕然  
已授剖劂且不及曰辨其  
和名以附于後序言已係體  
裁故不復追改也

元愷識

箭雲翹陸  
皎雪決波

馬の毛色深黒なりと驪と名く説文小見也今此俗鳥  
 黒と云ふ不雅シヤクの其色を稱せシヤク故に黒の純ジユン色なり  
 疑りシヤクしるるが故に驪の馬の上色なり故に駒の  
 詩の首章以有驪あり黄と稱と黄は馬の上色也  
 埤雅ヒゲみえり不雅小驪ライシ牝驪メ牡オス驪メの驪と  
 貴ぶ故に驪を黒と云ふも其驪の深黒なり故に  
 別小名を之あり鐵驪テツリといふも黒色を赤と  
 青と云ふ帯オビてを多鐵のといふも驪の純色なり故に  
 也のとならず其堅はるふも鐵のといふも驪  
 志シれども終に驪馬の純色なりと云ふべ

驪 呂支切



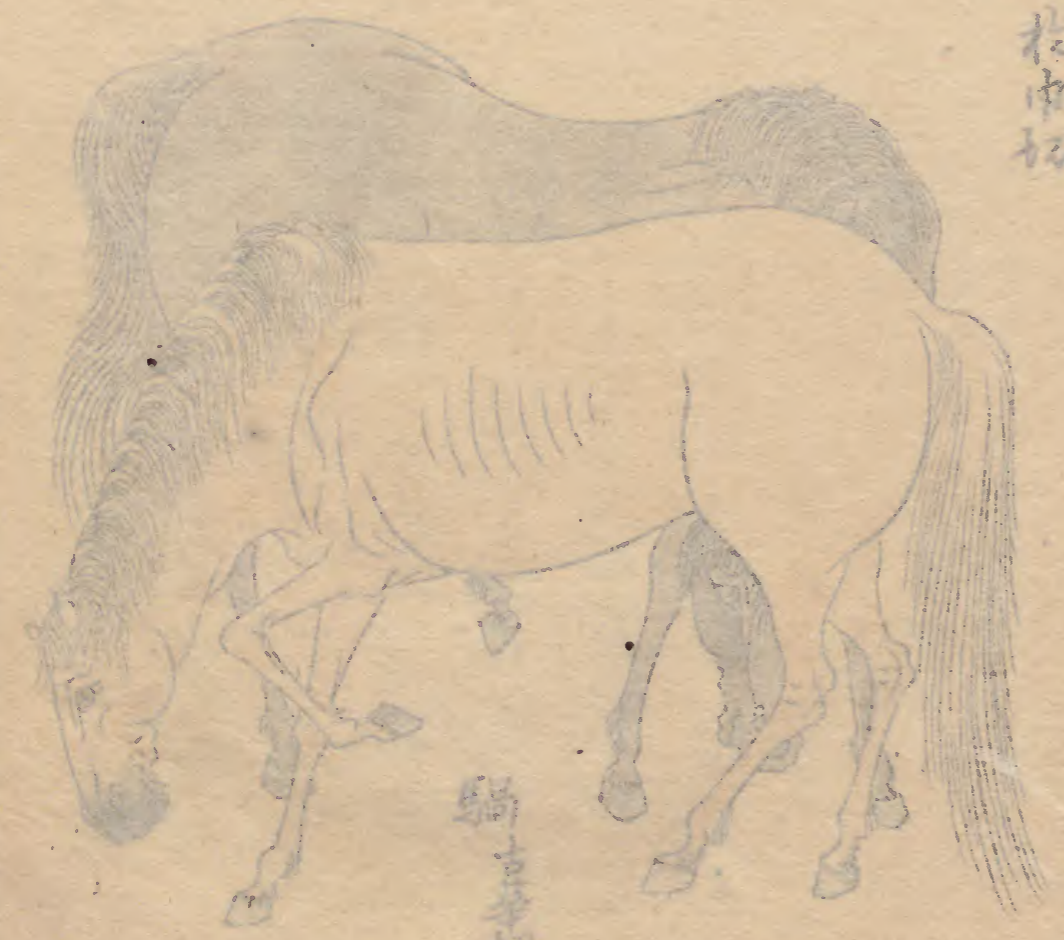
駟ケンハ今ノ青毛也一名と鐵驄テツツウといふ亦雅ノ注也  
 見えり鐵ノ字を驄ツウとて馬ノ名といふ鐵驄鐵驄を  
 皆を色名と鐵乃どくならずふりありありは説文馬  
 ノ赤黒色と驄ツウとといふ又驄ハ今ノ赤黒毛也  
 其色青白也雜也といふ雅ミみえりといふれハ駟ハ赤  
 黒小毛と雜ハ赤黒毛といふ俗ソコといふ黒油緑色コウユリキョウハ  
 魚ノ黒油緑色コウユリキョウといふ俗ソコといふ黒油緑色コウユリキョウハ  
 駟ケンハ今ノ青毛也一名と鐵驄テツツウといふ亦雅ノ注也  
 見えり鐵ノ字を驄ツウとて馬ノ名といふ鐵驄鐵驄を  
 皆を色名と鐵乃どくならずふりありありは説文馬  
 ノ赤黒色と驄ツウとといふ又驄ハ今ノ赤黒毛也  
 其色青白也雜也といふ雅ミみえりといふれハ駟ハ赤  
 黒小毛と雜ハ赤黒毛といふ俗ソコといふ黒油緑色コウユリキョウハ  
 魚ノ黒油緑色コウユリキョウといふ俗ソコといふ黒油緑色コウユリキョウハ

駟 火元切



駟イハその色シは似ニたり或ハテイソウ白驄シと名ナく亦ナ雅ヤハ陰イン  
 白シ雜ジ毛モと駟イとすスとみミあり陰インを色シハシ黒クとシをシは  
 す今イマハシ角カク色シハシ駟イと名ナくシ雜ジ毛モとシをシは  
 名ナくシ俗ソクの香カウソウ灰ハイ色シハシ似ニたりシ任ニふシはシ角カクをシは  
 和ワ名ナありシ毛モ色シハシ似ニたりシ  
 駟イハシ黄ワウ馬バのシ喙クキとシをシはシ亦ナ雅ヤハシ黒ク喙クキとシをシはシ  
 とシありシ毛モ色シハシ似ニたりシ詩シ傳デンハシ淡タン黄ワウ色シハシ郭クワク璞ハクが  
 亦ナ雅ヤハシ注チュウ玉ギョク屬ジュク茅マウ亦ナ黄ワウ馬バ黒ク喙クキとシをシはシ詩シ傳デンとシ合カウとシ此コノ説セツは  
 方ホウ々ゾウ一イツ喙クキハシ外ガイ也ヤ口コウ中チュウにシありシ俗ソクハシ口コウのシ也ヤとシ  
 駟イと名ナくとシ字ジ書ショハシみミ字ジ式シキハシ駟イハシ也ヤ

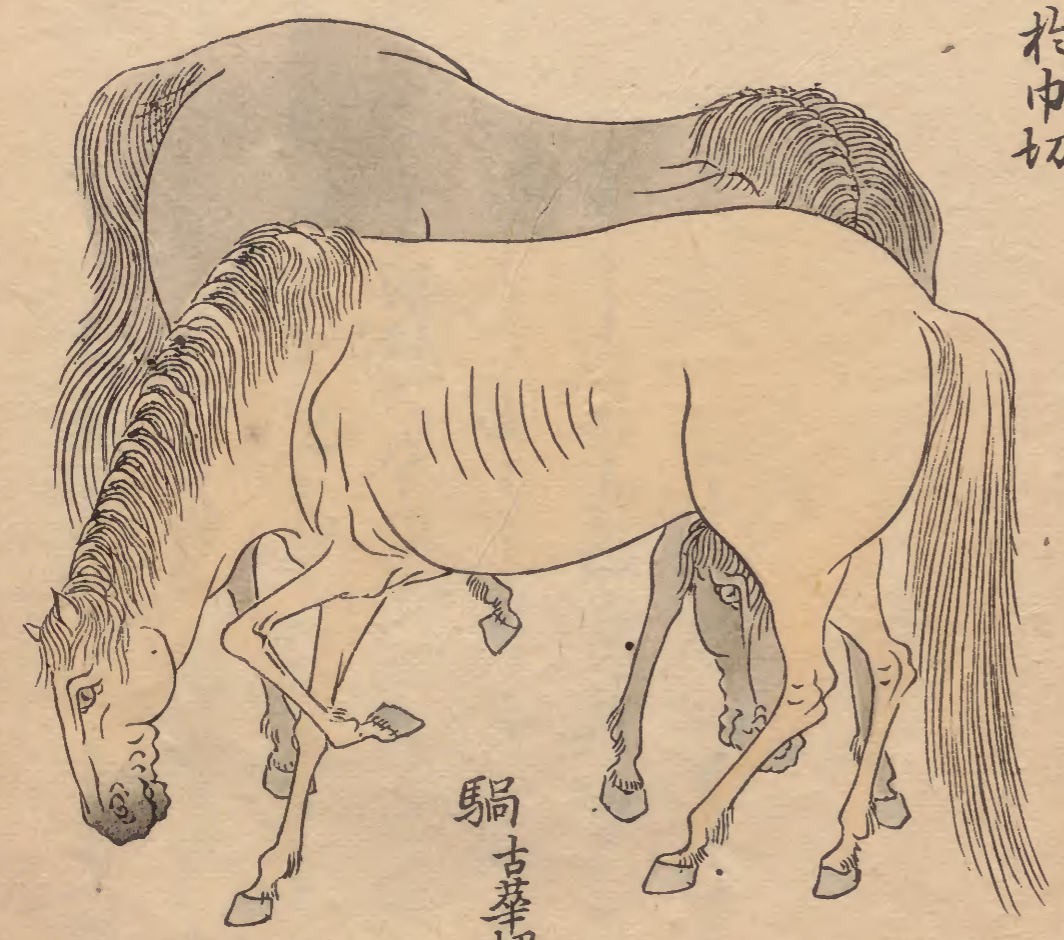
駟 杜中切



駟 古事類

駟ウチの毛色は白似たり或は白驄ウチと名く亦雅ウチは  
 白雜毛と駟ウチとすウチとみり陰毛色は白と名く亦雅ウチは  
 今ウチの毛色は白と名く亦雅ウチは白と名く亦雅ウチは  
 は名く陰の番ウチ色は白と名く亦雅ウチは白と名く亦雅ウチは  
 和名ウチは毛色は白と名く亦雅ウチは白と名く亦雅ウチは  
 駟ウチは黄馬の喙ウチと名く亦雅ウチは白と名く亦雅ウチは  
 と名く亦雅ウチは白と名く亦雅ウチは白と名く亦雅ウチは  
 亦雅ウチのほ玉鬃ウチ等小黃馬ウチは喙ウチと名く亦雅ウチは  
 うウチと名く亦雅ウチは白と名く亦雅ウチは白と名く亦雅ウチは  
 駟ウチと名く亦雅ウチは白と名く亦雅ウチは白と名く亦雅ウチは

駟 於中切

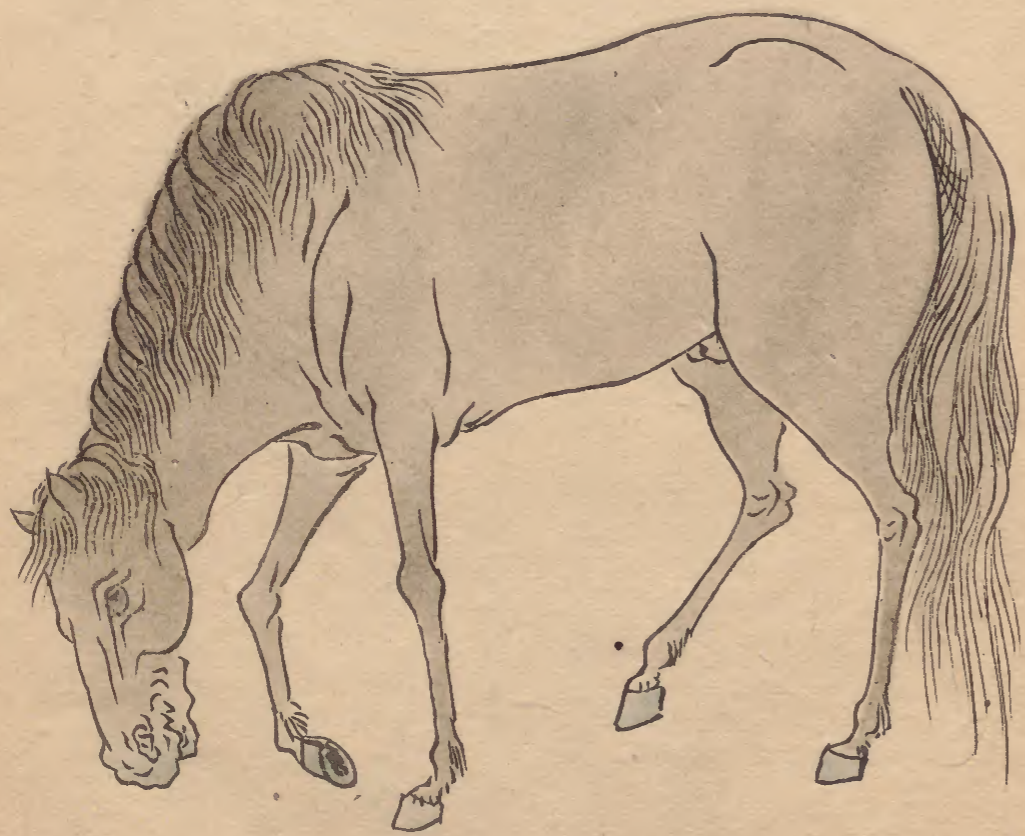


駟 古華切



赤雅ス子ガ蒼白雜毛と驪スとハ碑ガ雅ノ一説ノ蒼黒雜  
 毛と驪トはハ所ハ雜トと名ハふトいハとハ鳥ハ驪トとハりハせ  
 ぶハふハ驪ノ毛ハ錯ハ混ハありトとハもハ斑ハ鳩ト也トすハふ  
 毛ノ赤雅トと合トと後ハハハ斑ハ鳩ハハ今ハ俗ハハ珠ハ敷ハけハ鳩ト  
 とハぶハ是ハるハりハをハ色ハあハくハ海ハとハふハ茶ハふハ乃ハ間ハとハ  
 又ハ蒼黒ハ乃ハ間ハとハあハふハとハ俗ハハ驪ハをハ鬣ハ毛トとハふ  
 とハあハやハまハとハふハ也ト和名抄ノ一説ハ驪ハはハ筆ハ毛トとハ

驪  
 職  
 連  
 切



騾ハ鬣ノ左右へ被<sup>カ</sup>りてふより命<sup>メイ</sup>とあるは名也あよ  
 雅小毛鬣<sup>シ</sup>と騾也といひは鬣鬣ハ鬣ノ兩被<sup>ヒ</sup>  
 と心也といつて説文よこれを義鬣<sup>ゴウ</sup>とつて俗<sup>ソク</sup>野<sup>ノ</sup>が  
 空<sup>カラ</sup>ふ所せの鬣を鬣<sup>シ</sup>とつて名<sup>ナ</sup>なり義鬣<sup>ゴウ</sup>は  
 あらふところハ騾とあつて鬣<sup>シ</sup>がくわりのあつて  
 騾ハ小雅<sup>コヤ</sup>ノ白馬<sup>ハクバ</sup>黒<sup>ク</sup>膚<sup>フ</sup>也といつて白馬<sup>ハクバ</sup>ノ膚<sup>フ</sup>は  
 といふ相<sup>サウ</sup>法<sup>ホウ</sup>小<sup>コ</sup>其<sup>キ</sup>口<sup>ク</sup>ハ紅<sup>ベニ</sup>あつては故<sup>コ</sup>といつて膚<sup>フ</sup>の  
 よハ善<sup>ゼン</sup>相<sup>サウ</sup>也はゆふす

騾  
 此縁切



騾  
 耳由切

驄トウハハキリカヘ一毛ト云ハ是也一名を荏鐵シラテトハ驄字トウモト  
 蔥フキの者ノト云フハ葱フキの青ト云フトハ同リ色ト云リ  
 て名ノけシテ是故ト云フ書故ト驄ハ蔥青色ト釋シラテト荏鐵ト云  
 意エ存キの字の色ト云フト云フ名ト云フト云フハ今按キハ河毛  
 ト云フト云フハ荏鐵ハ色ト云フト云フハ馬ト云フハ驄トウの字也  
 詩小豨セシ夜如シテ焚シテト云フハ荏鐵ト云フ類和名也也荏  
 の色鳥ハ驄ハ似ニル由レト云フ詩經トウの語ハ荏鐵ハ驄也ト云フ即  
 前ノト云フハ驄トウの字ト云フハ和名ハ胤多馬也ト云フ小驄ト  
 荏鐵ト云フト云フハ次弟ト云フ色ト帶ガビテ驄トウの字ト相遠ト云フ  
 遂トウト云フト轉テト云フ荏鐵ハ驄馬ト云フト云フハ河毛遂

小驄トウノ名ト云フハハキリカヘ一毛ト云ハ是也一毛の名ハ  
 是ハ其來ルハ河毛ト云フト驄トウの字ハハキリカヘハ河毛ト云フ  
 其ハハキリカヘハハキリカヘハハキリカヘハハキリカヘハハキリカヘ  
 始トウト云フハハキリカヘハハキリカヘハハキリカヘハハキリカヘ  
 ノト古語ハ七驄ハ白ト云フト云フハハキリカヘハハキリカヘ  
 ハ八歳ト云フト云フハハキリカヘハハキリカヘハハキリカヘハ  
 ハキリカヘハハキリカヘハハキリカヘハハキリカヘハハキリカヘ  
 驄トウハハキリカヘハハキリカヘハハキリカヘハハキリカヘハハキリカヘ  
 也ト云フハ驄馬トウバの字ト云フハ和名ハ胤多馬也ト云フ小驄  
 ハハキリカヘハハキリカヘハハキリカヘハハキリカヘハハキリカヘ

黃驄



驄  
倉紅切



駮ヒヤウと或ウサタの鳥驄ヒヤウとも名く和名は赤あまをこころふ前坂の驄  
 さらにもあまのりある也其の駮ヒヤウとも名くるの埤雅ヒヤウ馬ヒヤウは駮  
 馬ヒヤウと名くる故ヒヤウ待ヒヤウ業ヒヤウ駮ヒヤウのるを以て古ヒヤウの駮ヒヤウ通  
 一用の駮ヒヤウのるの名物辨解等其書ヒヤウ中ヒヤウと謂く其れ也  
 其要とふよを色米白の同小あり故ヒヤウよ赤ヒヤウ馬ヒヤウ驄ヒヤウ白ヒヤウ雜ヒヤウ毛  
 を駮ヒヤウとすといふありヒヤウこヒヤウ小鳥驄ヒヤウといふヒヤウ泥驄ヒヤウよりともあま  
 とも一入ヒヤウあるべし泥驄ヒヤウのおよ出をふ駮ヒヤウあり  
 驄ヒヤウの俗小志ヒヤウと名く毛とふは也赤ヒヤウ雅ヒヤウ馬ヒヤウ黄ヒヤウ白ヒヤウと驄ヒヤウ也ヒヤウ雜ヒヤウ毛  
 俗小皇の字と用也又驄ヒヤウは俗も用俗の象牙色ヒヤウ象牙  
 色の駮ヒヤウ也つとも毛ヒヤウあつらひは赤ヒヤウ馬ヒヤウ驄ヒヤウ也ヒヤウ



驄  
胡光切

駮  
博抱切

驪リ一名と連錢驄レンゼンシウといふ毛詩爾雅の注小凡の即こは  
もと此稱をとりて連錢河毛と云ふのを斑文驄と云  
魚ありが如くならんと云ふ也又の名は青驪驄セイリリシウといふ亦雅  
子みは其文魚驪の如くあると云ふと云ふは後世の驪驄と  
云ふ名く集韻より名は驪と名するは説文小青驪白  
驪文如鼈魚とあり鼈ガ龍の類なりて漸暢セキテキの形  
似く長と大鱗を積む光ありと古へを皮少く鼓オホと  
鼈鼓といふ近侍紅毛國の載來る鼈龍ガリウと云ふもの  
也と云ふ馬の斑文を驪甲リキョウに似せれば驪リと云ふ名する也  
又驪リ連錢とすう説あり侍傳より見ゆる青驪文

如博棋といふ是れ連錢を驪キと名するは棋ゴイシと云ふべから  
ざるコキトコロありふとありあり皆を斑文ハシとて名ありありを色  
も深處コキトコロに青驪セイリなりて白シロい魚驪の如く驪キと云ふ也  
のるは然るもいへば連錢レンゼン二種あり稠密チウミツあると希疎キソする  
と云ふは然るもいへば白點ハクテン大小疎ソあり小也云々コトと云ふは  
もと驪リと云ふ疎ソあり小ありは驪キといふ人の姑く疎ソして後世  
と待マテ又按アハ連錢レンゼンの字を草毛クサウモの二名に於て餘ヨリの字よりあは  
驪セイハ赤黄也シヤクワウと云ふ赤馬也シヤクバと云ふ詩傳說文母ボハ赤也  
驪セイ牛ウシと云ふめうと云ふ馬ウマ少くは云ふ粟アハ之の類也俗ソコの  
番カウクワン連レン也と云ふはあて今イマのうら系ケイ也ナリ

驪  
唐何切



駢  
息管切



駟ハ緑馬也油ハ子毛カノ和名鈔云油馬ハ糟毛馬也  
 と駟油馬ハ此ヨキ糟毛トイハモ也ト云ベテ糟毛ト油ト云ハ  
 余救乃女里釉ノ字ト通ハ毛中凶ト云テ光あるガ如ク  
 好ヘヨ仲馬ト名ク篇海ハ油ハ物ノ光有也ト注シ又  
 未素ノ光有也ト云ハ古語ハ厥草油ト云ルモ茶緑ハ  
 油其面ト云ハ毛色等ト云ルモ云ルモ云ルモ  
 駟ハ玉篇ハ紫馬也ト云ルハ京國ハ荔枝青銅ノ色リ  
 彩ト云レドモ古ハヨクハ紫色ト云ルハ後乃紫驪馬ト  
 相照シテ見ズベシ和名栗毛

駟油馬



駟羊朱切



駢ハ留ト同シ赤馬黒鬣也ト詩傳ハみえり月令ハ  
 赤駢ト稱シ周穆ノ駿ハ華駟アリ皆赤色トいふハ  
 赤雅ト駢ノ色ト釋ス唯駢馬白腹ハ駢ノ色トいふハ  
 埤雅ハ小駢ト赤馬白腹トこれハ駢ノ色ト同シ色トいふハ  
 淺絳色これハ駢ノ色ト同シ也ト知ル和名ハ麻毛ト  
 ともハ是レよあレびレ毛トすハはレ唯黒鬣ナルは  
 されルかレん毛ハ尾鬣思うハ脊少毛一道ノ思ハあハ  
 或ハ勝レ下モ思ハこト依テ尾鬣ノ思ハこト思ハ麻毛ト  
 小屬ト故シ駢ハ麻毛トすハ駢ハ駢ト皆シ全色ト  
 の赤ハもレあレるハ麻毛ト小屬トすハこトいふハ

駢カ求切



黄駢ワウケンハウチ栗毛とよぶなり駢ハ赤馬尾鬣なれハ黄駢ハ  
 赤馬ノ鬣ト加ヘテ鬣尾とよぶ系圖駢ノ類皆尾と  
 赤ト相迫一故奪朱ノ嘆あり故小玉篇ハ駢字と釋す  
 紫駢馬とよぶなり紫駢ノ色も前ノ駢馬と別あり  
 乃字成遂オヒて水ミヅじシハ駢馬ノ其喙粉色コノチキあり也粉色ハ粉  
 ありて白シラけシる也俗シラよシこシハシトシ又水ミヅ注チツ小白コハク駢ハクとシハシ  
 河カハまマおオりリよヨこコレレ類レなるベ



驃テウを俗スミ小黒シロとよぶテウ驃馬テウと云テウ黒馬シロと云テウ也テウと  
鐵テウを俗スミと後シロ會イ意イして驃テウ作イ俗スミと云テウと云テウ  
是也テウ說文テウ赤黒色シロと云テウ鐵テウと云テウ赤シロと云テウ帶オビと云テウ故テウ之テウ  
馬シロ色シロ赤シロと云テウ小シロ黒シロと云テウ鐵テウと云テウ故テウ之テウ  
鐵驃テウと云テウと云テウ也テウ鐵テウと云テウ鐵テウと云テウ鐵テウと云テウ  
鐵驃テウと云テウ鐵テウと云テウ鐵テウと云テウ鐵テウと云テウ  
鐵驃テウと云テウ鐵テウと云テウ鐵テウと云テウ鐵テウと云テウ  
鐵驃テウと云テウ鐵テウと云テウ鐵テウと云テウ鐵テウと云テウ  
鐵驃テウと云テウ鐵テウと云テウ鐵テウと云テウ鐵テウと云テウ  
鐵驃テウと云テウ鐵テウと云テウ鐵テウと云テウ鐵テウと云テウ

鐵テウのテウと云テウ鐵テウのテウと云テウ鐵テウのテウと云テウ鐵テウのテウと云テウ  
鐵テウのテウと云テウ鐵テウのテウと云テウ鐵テウのテウと云テウ鐵テウのテウと云テウ  
鐵テウのテウと云テウ鐵テウのテウと云テウ鐵テウのテウと云テウ鐵テウのテウと云テウ  
鐵テウのテウと云テウ鐵テウのテウと云テウ鐵テウのテウと云テウ鐵テウのテウと云テウ  
鐵テウのテウと云テウ鐵テウのテウと云テウ鐵テウのテウと云テウ鐵テウのテウと云テウ  
鐵テウのテウと云テウ鐵テウのテウと云テウ鐵テウのテウと云テウ鐵テウのテウと云テウ  
鐵テウのテウと云テウ鐵テウのテウと云テウ鐵テウのテウと云テウ鐵テウのテウと云テウ  
鐵テウのテウと云テウ鐵テウのテウと云テウ鐵テウのテウと云テウ鐵テウのテウと云テウ  
鐵テウのテウと云テウ鐵テウのテウと云テウ鐵テウのテウと云テウ鐵テウのテウと云テウ  
鐵テウのテウと云テウ鐵テウのテウと云テウ鐵テウのテウと云テウ鐵テウのテウと云テウ  
鐵テウのテウと云テウ鐵テウのテウと云テウ鐵テウのテウと云テウ鐵テウのテウと云テウ

源より馬よりなりと云ふ後世に桃花馬と稱するはこれ  
 物ありしらず唐岑参が詩に君家赤驃画得<sup>ヒヤウ</sup>一<sup>クワン</sup>圖<sup>ト</sup>旋<sup>セン</sup>風<sup>フウ</sup>  
 桃<sup>トウ</sup>必<sup>ヒツ</sup>多<sup>タ</sup>と云ふは彼れをいふも真に桃花馬といふは凡<sup>ソノ</sup>先<sup>マデ</sup>  
 馬祖<sup>バソ</sup>常<sup>ジョウ</sup>が桃花馬の侍あり云く白毛紅點は按排<sup>アンハイ</sup>と  
 云ふは白馬ありて點をほつと斑文あるは桃必<sup>トウヒツ</sup>と云ふ  
 かの巴<sup>ハ</sup>小郭<sup>コクワク</sup>が桃花馬と曰<sup>イハ</sup>はるし又岑が赤驃と異也  
 且<sup>ツ</sup>亦<sup>モト</sup>雅<sup>ヤ</sup>難<sup>ナン</sup>毛<sup>モウ</sup>と稱するは渾<sup>コン</sup>雅<sup>ヤ</sup>の義よりて斑文の義も  
 ありしらず彼れ難<sup>ナン</sup>ふなり録<sup>ロク</sup>して清の是<sup>ゼン</sup>正<sup>テイ</sup>を待<sup>マツ</sup>

驥 他結切

駉 敷悲切



黄白相雜りて或は白く或は黄かるくと駉ヒと名く驃ヒヤウと黄  
 白相雜りある馬也但駉ヒの音多しゆらずして相ヒと名  
 驃ヒヤウと名色黄せんとして相雜る故小駉ヒハ常小駉ヒありて  
 驃ヒヤウ之時ありて驃ヒとある故小駉ヒ又ハ黄馬發ヒ白色あり  
 と釋一徐鉉ゴゼンが驃ヒ字乃は小馬發とハ毛色淺處あるは  
 伊ヒととととハ驃ヒと黄馬ハ黄と白色ハ黄トととと  
 小ありて  
 驃ヒヤウハ毛色前ハ驃ヒヤウ小相近一俗ハ鴨川系毛と云ふもの  
 是小ありて但驃ヒハ古書よりハ亦ありて字書小赤黒  
 馬也とと姑く系圖小と云ふ

驃 毗名切



驃 他協切



駱<sup>ラク</sup>の鬣<sup>ゲ</sup>とる尾<sup>ビ</sup>より通<sup>ツ</sup>りて脊<sup>セキ</sup>小<sup>コ</sup>思<sup>シ</sup>とせざらあ<sup>ラ</sup>る<sup>ル</sup>を  
 悦<sup>エツ</sup>俾<sup>ヒ</sup>雅<sup>ガ</sup>みん<sup>ガ</sup>の<sup>ノ</sup>雅<sup>ガ</sup>より白<sup>シロ</sup>馬<sup>バ</sup>黒<sup>クロ</sup>鬣<sup>ゲ</sup>と駱<sup>ラク</sup>と<sup>シ</sup>廣<sup>ヒロ</sup>雅<sup>ガ</sup>より白<sup>シロ</sup>  
 朱<sup>シュ</sup>鬣<sup>ゲ</sup>と駱<sup>ラク</sup>と<sup>シ</sup>明<sup>メイ</sup>堂<sup>ドウ</sup>位<sup>イ</sup>小<sup>コ</sup>駱<sup>ラク</sup>馬<sup>バ</sup>朱<sup>シュ</sup>鬣<sup>ゲ</sup>の<sup>ノ</sup>文<sup>モン</sup>あり<sup>リ</sup>月<sup>ツキ</sup>合<sup>カ</sup>白<sup>シロ</sup>駱<sup>ラク</sup>  
 と稱<sup>ト</sup>と<sup>シ</sup>又<sup>マタ</sup>俗<sup>ソク</sup>に<sup>ニ</sup>黃<sup>ワウ</sup>馬<sup>バ</sup>呼<sup>コ</sup>ぶ<sup>ル</sup>駱<sup>ラク</sup>と<sup>シ</sup>是<sup>コト</sup>其<sup>ノ</sup>説<sup>ノ</sup>同<sup>ジ</sup>と<sup>シ</sup>ら<sup>ル</sup>る<sup>ル</sup>前<sup>マエ</sup>  
 の<sup>ノ</sup>駱<sup>ラク</sup>と<sup>シ</sup>て<sup>テ</sup>脊<sup>セキ</sup>に<sup>ニ</sup>駱<sup>ラク</sup>と<sup>シ</sup>て<sup>テ</sup>名<sup>ナ</sup>を<sup>ヲ</sup>と<sup>リ</sup>て<sup>テ</sup>全<sup>ゼン</sup>色<sup>シキ</sup>と<sup>シ</sup>  
 名<sup>ナ</sup>を<sup>ヲ</sup>と<sup>リ</sup>て<sup>テ</sup>脊<sup>セキ</sup>に<sup>ニ</sup>駱<sup>ラク</sup>と<sup>シ</sup>て<sup>テ</sup>朱<sup>シュ</sup>鬣<sup>ゲ</sup>と<sup>シ</sup>  
 駱<sup>ラク</sup>の<sup>ノ</sup>字<sup>ジ</sup>也<sup>ナリ</sup>故<sup>コト</sup>に<sup>ニ</sup>諸<sup>シヨ</sup>書<sup>ショ</sup>小<sup>コ</sup>白<sup>シロ</sup>馬<sup>バ</sup>朱<sup>シュ</sup>鬣<sup>ゲ</sup>と<sup>シ</sup>て<sup>テ</sup>名<sup>ナ</sup>を<sup>ヲ</sup>と<sup>リ</sup>て<sup>テ</sup>又<sup>マタ</sup>系<sup>ケイ</sup>  
 圖<sup>ト</sup>男<sup>ナノ</sup>女<sup>メノ</sup>驢<sup>ロ</sup>を<sup>ヲ</sup>出<sup>デ</sup>し<sup>テ</sup>驢<sup>ロ</sup>の<sup>ノ</sup>白<sup>シロ</sup>馬<sup>バ</sup>黒<sup>クロ</sup>脊<sup>セキ</sup>なり<sup>ト</sup>と<sup>シ</sup>玉<sup>タマ</sup>鬣<sup>ゲ</sup>より<sup>テ</sup>乃<sup>ハ</sup>  
 古<sup>コ</sup>の<sup>ノ</sup>駱<sup>ラク</sup>也<sup>ナリ</sup>故<sup>コト</sup>に<sup>ニ</sup>又<sup>マタ</sup>驢<sup>ロ</sup>と<sup>シ</sup>て<sup>テ</sup>驢<sup>ロ</sup>馬<sup>バ</sup>と<sup>シ</sup>て<sup>テ</sup>説<sup>セツ</sup>を<sup>ヲ</sup>あ<sup>ら</sup>わ<sup>せ</sup>る<sup>ル</sup>  
 別<sup>ベツ</sup>義<sup>ギ</sup>の<sup>ノ</sup>駱<sup>ラク</sup>の<sup>ノ</sup>類<sup>ルイ</sup>と<sup>シ</sup>俗<sup>ソク</sup>に<sup>ニ</sup>公<sup>コウ</sup>の<sup>ノ</sup>毛<sup>モウ</sup>と<sup>シ</sup>て<sup>テ</sup>是<sup>コト</sup>也<sup>ナリ</sup>

駱 盧各切





黃駱ハ丹令小孟秋大<sup>カス</sup>白駱ハ<sup>カス</sup>駕と稱ど陰個<sup>リクテシ</sup>謂へり<sup>オモ</sup>黄馬  
 黒鬃ハ駱<sup>カス</sup>よりつる小<sup>カス</sup>白駱と<sup>カス</sup>りて<sup>カス</sup>黄馬ハ脊  
 黒<sup>カス</sup>なる<sup>カス</sup>成<sup>カス</sup>を<sup>カス</sup>單<sup>カス</sup>に<sup>カス</sup>駱<sup>カス</sup>と<sup>カス</sup>り<sup>カス</sup>て<sup>カス</sup>黄駱ハ和名<sup>カス</sup>の<sup>カス</sup>公<sup>カス</sup>と<sup>カス</sup>り  
 毛也白駱ハ單<sup>カス</sup>駱<sup>カス</sup>と別<sup>カス</sup>あり<sup>カス</sup>て和名<sup>カス</sup>沙<sup>カス</sup>は<sup>カス</sup>駱<sup>カス</sup>と<sup>カス</sup>り<sup>カス</sup>糸<sup>カス</sup>  
 と<sup>カス</sup>も<sup>カス</sup>按<sup>カス</sup>る<sup>カス</sup>小<sup>カス</sup>令<sup>カス</sup>の<sup>カス</sup>俗<sup>カス</sup>よ<sup>カス</sup>と<sup>カス</sup>り<sup>カス</sup>毛<sup>カス</sup>と<sup>カス</sup>り<sup>カス</sup>る<sup>カス</sup>ハ<sup>カス</sup>黒<sup>カス</sup>鬃<sup>カス</sup>と<sup>カス</sup>り<sup>カス</sup>  
 あ<sup>カス</sup>る<sup>カス</sup>便<sup>カス</sup>和名<sup>カス</sup>沙<sup>カス</sup>ハ<sup>カス</sup>駱<sup>カス</sup>を<sup>カス</sup>載<sup>カス</sup>よ<sup>カス</sup>毛<sup>カス</sup>知<sup>カス</sup>て<sup>カス</sup>令<sup>カス</sup>の<sup>カス</sup>り<sup>カス</sup>る<sup>カス</sup>也<sup>カス</sup>



驪リウと亦雅リク馬セキ黃脊セキと亦セキ赤馬セキの黃斑カンあり  
其セキあつて赤毛セキありて脊セキいとく色セキすく一道セキと成セキ  
りあるべし我セキたよりの色セキと聞セキじ

驪リウ馬リクの東國リクの火リク按リク驪リク駒リクと良馬リクの名周穆リク乃リク駕リク右服リク  
ハ華駒リクたるリク綠身リク也リク是也リク驪リクを毛リク色リク此リク稱リクとする  
以リク聞リクど顔師リク古リク漢書リクの注リク華駒リクの字リク面リク執リク解リクをリク作リクする  
如リクく也リクと云リクへまこれ華駒リクの字リク面リク執リク解リクをリク作リクする  
後リクもども清リクのリク人リク遂リク馬リクと加リクへ驪リクの字リクとあせリク今リクの  
も赤馬リクの稱リクとするも誤リクらばるリクふ似リクあり和名リク抄リクの驪リクと  
赤馬リクとして注リク漢語リク抄リクを引リクて驪リク馬リクハ赤毛リク馬リク也リクと伊リク

大抵テ漢語テ抄テの説テと云テる古書テと齟齬テと信テぶといふと難テし  
あつても和乃古俗テに就テてみるべし姑テく存テして是テ也  
と云テる漢語テ抄テ又テ赤驪テを云テて山鳥テ赤毛テと云テす此テ際  
古テハ赤毛テといふも其テの今テ皆テ粟毛テと云テふ驪馬テハ今テ乃テ紅粟  
毛テあるべし又テ療馬テの書テふ多テく驪駒テと稱テと云テる上テ粟  
乃テ義テありて俗間テの稱テあり

南宮  
庫

南宮  
印

驛  
胡瓜切

驛  
渠馬切



南廂  
南廂

驥  
渠為切

驥  
胡庇切



