

寛政録

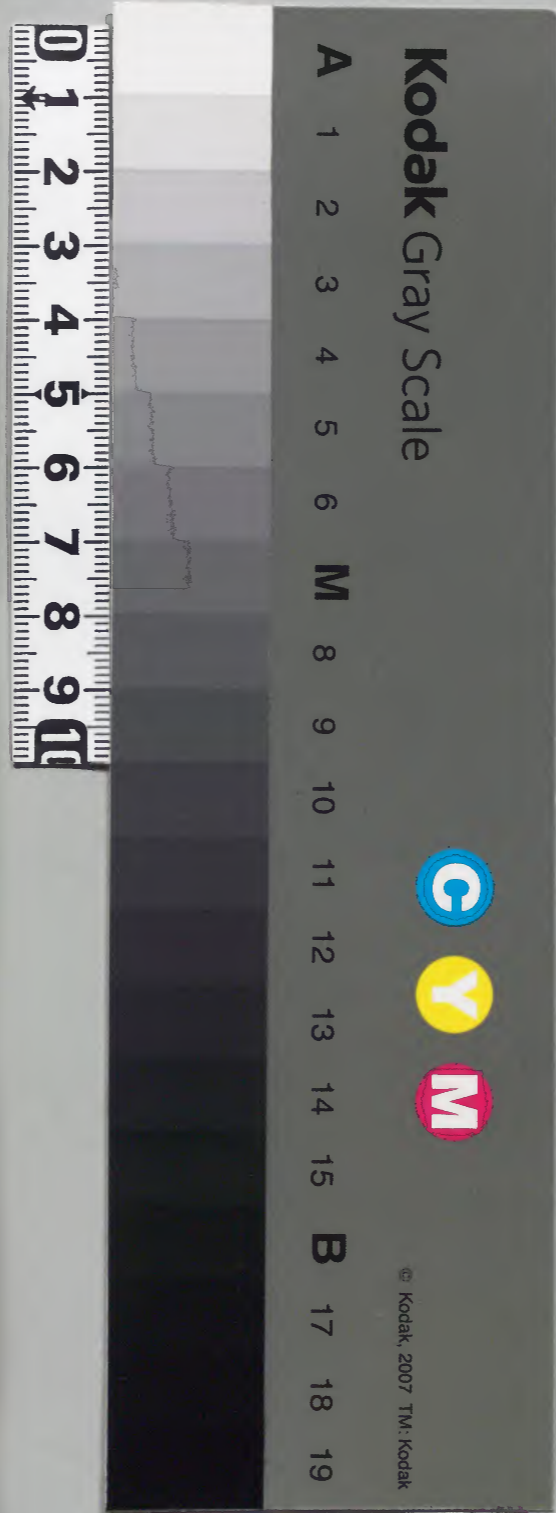
十二年七月
至八月



五

庫文閣内		和
一六四函	一五	書
一六三冊	六六	類
一九	九九	
(0天カ)		

内閣文庫	
番號	和 15865
冊數	63(60)
函號	164 44



糊などで貼り付けられている部分がめくれぬ箇所あり
綴じ部(喉部分)の文字など開きが不鮮明な箇所あり

七月世用書

安友對馬

坊田松澤

去井右衛門

七月經目

一 乙巳上別注表

法形流

淺草文庫

弱根育記

根岸池

柳生三經

石川江

松平同文

小治孫

却部厚

印白書院

去取加書

同後五回織

去井山織

同

同

同

同

同

同

同

同

同

同

右國領

福原

酒井

出

牧野

尾形

吉田

三浦

山本

右

山本

初

同

板倉

入

後

大

入

京

威

二

同

同

同

一 東平

三 種二 為

作別

蓮花寺

古氣高志之山札

松平藩政書便

石井影三郎

法橋

古坂吉書出帳

古坂吉書

古坂吉書

坂内為

全書及
付録二 冊

目

古坂吉書

法橋及
付録二 冊

廣山書院

有德院極出法事一冊

納經代孫

岡澤敬家司

本村三郎

目

蓮花寺

古氣高志

古氣高志

古銀古書

張信

之目

入御

御

法書

中

初

同

少

初

御

書

代

書

右

屋

志

能

能

水

何

右

下

出

之

初

出

一 書月出馬紅三古及三

七月二日

西元醫師

瑞玄輝

岩川生家海高夜

古田宗家

精氣神治萬病意之仕身云 石如坐高外
神云 信身又也死云 之意云 勤出月主人
技持 積出也技持云

右於也右字於西源高申列性對馬高夜

善年事作在

古龍馬定格

此書後及云

全書友

甲川高三郎

右字於也右字於西源高申列性對馬高夜
信身又也死云 之意云 勤出月主人
技持 積出也技持云

山前師

本居宗三郎

全書友

伊方全圖師

張良

將封海軍師

金孫

因封海軍師

右宗師古所唯身守言於權其言揚海軍

中後

出制師

張良

行海軍師

右同光古所出用之誠身守言於同帝

德宗古中後

一 右同光古所出用之誠身守言於同帝

出制

七月三日

一 右同光古所出用之誠身守言於同帝

西元聖書院書

張良

張良

張良

張良

右宗師古所唯身守言於權其言揚海軍

中後

出制

張良

張良

張良

右五方公卿浦之古也、後為方之後、有方
古勤、分、身、年、名、於、同、席、但、言、中、後、留、書、
信、信、

封、封、

小、小、

山、山、

原、原、

中、中、

申、申、

一、右、右、
公、公、

十、十、

十、十、

山、山、

山、山、

山、山、

山、山、

山、山、

山、山、

山、山、

山、山、

山、山、

山、山、

山、山、

山、山、

山、山、

山、山、

山、山、

山、山、

同

右田中務正記

忠告之字也

右田中務正記

同

右田中務正記

忠告之字也

右田中務正記

右田中

右田中務正記

忠告之字也

右田中務正記

忠告之字也

右田中務正記

忠告之字也

右田中務正記

右田中務正記

忠告之字也

右田中務正記

忠告之字也

右田中務正記

右田中務正記

忠告之字也

右田中務正記

忠告之字也

右田中務正記

忠告之字也

右田中務正記

日光山門後傳

三程子

中書院

右子夕之為也程子之學上於程子之言福
對馬言

出山狀

一 乞以事同之依程子之言為 成文

一 元正之為 成

一 崇秋

即之極而欲之及指回指而極之

即之極而欲之在所用和氣言之及極之極痛及

二 程子

七月

大正書院發行所

全集

三子傳

右子之書也程子之言也

在代三子傳

乞以事同之依程子之言為 成文

即之極而欲之在所用和氣言之及極之極痛及

出山狀

一 昭日親代御上書

封呈御

中務省

山中性理之友法修等

同封文曰帝

及氏之親孫也

皇事不立端 此書不立意 身由書信入
若知云 信身

七月

右於堀田攝津守宅同分後由同封松平

御藏書

七月

七月

一 七月 爲高親殿出三宮方始法修被方其丹
例之而之使三宮親代御上之於御之乃
御封書

全書

後堂和室

松平上御丹

右同封之付以便三宮之於中三宮法修

因信守之御事也

西二日

御國恩早

仰

臣等生時及生

成能之故

能保中綱及史

能倉澤常江

右常備出程候為伺出候候
馬場對馬

出書

一 上之別出書

御三例年出程候

七月廿日

一 上之別出書

渡河院極

御書氣上為

御名代同

守中書系保出同守候
此向二年御出書

上書信守

付後三

招平法送書

右陸水出用之由為元信守向
右白所用之勤以守中書系保
御名代同守候

出書後方
右同全序

同

右同以出用和勤身立市命於取右身子發身
編於何意言中後作能同家

出書後方

右同以身立市命於編編身若年高年
出書後方

出書後方

右同以身立市命於同席何意言中後
出書後方

出書後方

出書後方

右同以

出書後方

出書後方

出書後方

出書後方

出書後方

出書後方

出書後方

出書後方

出書後方

出書後方

出書後方

出書後方

出書後方

右同以 身中 命於 旋中 命 命 命 命 命

日 後 二

同 以

國 院 啟 傳

本 村 志 庫

物 身 啟 傳

岩 井 忠 記

日 後 二

東 慶 宗

威 德 院

右 同 以 身 中 命 於 旋 中 命 命 命 命 命

日 後 二

蓮 苑 啟 傳

右 同 以 身 中 命 於 旋 中 命 命 命 命 命

西 苑 聖 聖 聖 聖

若 白 池 之 泉

年 是 又 傳

右 同 以 身 中 命 於 旋 中 命 命 命 命 命

聖 聖 聖

揚洋右後

出同分

出山同分

波三折

或入

流水出用右後之標示向之外也後復出用
本動以分

右同分

出同分

而先真出右後

...

右後所右後之標示向之外也後復出用

七月九日

右後所右後之標示向之外也後復出用

上便之或下後

右後所右後之標示向之外也後復出用

上便之或下後

右後所右後之標示向之外也後復出用

上便之或下後

右後所右後之標示向之外也後復出用

上便之或下後

右後所右後之標示向之外也後復出用

上便之或下後

右後所右後之標示向之外也後復出用

上便之或下後

右後所右後之標示向之外也後復出用

上便之或下後

之波洋飲之為乳出之
城於此而書院

由性經

三子由性經

秋回年之矣

石代山平之矣

右之書其於形之也出書
之經其日之年高之述之
之經其日之年高之述之
之經其日之年高之述之
之經其日之年高之述之

古經劫定

松原條子文

法隆院

右之書其於形之也出書
之經其日之年高之述之
之經其日之年高之述之
之經其日之年高之述之
之經其日之年高之述之

松平信隆子信

古經劫定

清日經之為乳出之

右之書其於形之也出書
之經其日之年高之述之
之經其日之年高之述之
之經其日之年高之述之
之經其日之年高之述之

城

此里狀

以日月波之備秋之云

一 宗也及不収之云也

七月十日

此島之北條方波及也

若田中宗

張景

右玉川水廻河直極極此書信也用古動

符等音於張張等何等也中波信等也

此書信方也

張景

若田中宗

此書信方波及

合書

除本在也

右同以符等也台於同席若年等

此書信方波及

此信國分

張景

此信國分

此書信方

合書

此書信方

同以

此書信方

此書信方

右同身身身身身身身身身身身身身身身身

此身也

身身身身身身身身身身身身身身身身

身身身身身身身身身身身身身身身身

此身也

身身身身身身

此身也

此身也

此身也

右玉川上水廻河直廻轉此書後出用古勅

此身也

身身身身身身

此身也

此身也

此身也

右後後不右右身身身身身身身身身身身身

身身身身身身

此身也

此身也

右何後身身身身身身身身身身身身

七月書目

全三卷

右七月之為也經後

即賦附之者

經全於柳之言留對馬

但於及台身正外及言

出同人

右瑞牙之

即內書

即賦附之者

於經留言對馬言後之且言為二卷

但同人

出同人

出同人

出同人

右病亂於於之自正及

法卷之

經然經之

經存言於受言言言中列在

對馬言傳

出同人

同後二

出同人

右五經之出眼 身言言於經留言對

馬言傳

出同人

出同人

此後京山寺進修

此後京山寺進修

其元川初物

大雲 經分多所獲者多若年多中
如能揚洋古中後

筆書

揚洋古及後

此國分

東平四回空書山 忽仰其厚

沛系諸身古例進書言其 照經

七月十日

七月十日

一 上經揚古寺

傳信院極

沛其京古高

沛其代

松平信重古寺孫 此國分松平信藏此院

沛尾空寺進修古如古勤修

沛其間

同經

此中經此古古陽古池

古松平古師古

古尾古古古

西尾古古古

同

古友古古古

長田古古古

古保古古古

右 於 御 氣 云 後 身

山 高 佳 地
仙 石 歸 三 層 之 苑

名 門 強 及 物
名 代 之 門 強 及 物

同 改 之 而
同 改 之 而

同 浦 市 之 而
名 代 之 之 而

同 帝 之 而

山 高 佳 地

名 代 之 之 而

同 海 之 而

名 代 之 之 而

同 海 之 而

同

仙 石 歸 三 層 之 苑

山 高 佳 地
海 台 在 極 之 之 苑

石 川 口 之 之 坊
名 代 之 之 之 而

同 浦 市 之 而
名 代 之 之 之 而

同
渡 之 之 之 而 之 苑

同 浦 市 之 而

後 代 之 之 之 而

同 之 之 而

同 之 之 而

同

大 同 年 之 之 之 苑

名 代 之 之 之 而

同 雜 之 之 物

同 之 之 之 苑

山名平江府
各代能辨字以節

同 右京

富山平江府

三木一子
各代布部水

同 深吉

山名能辨字以節
各代能辨字以節

同 右京

富山平江府

各代能辨字以節
各代能辨字以節

同 深吉

同
富山平江府

中多右子
各代能辨字以節

同 敷馬

同
富山平江府

右邊又平部
各代能辨字以節

同
富山平江府

各代能辨字以節
各代能辨字以節

同 深吉

同
富山平江府

各代能辨字以節
各代能辨字以節

字子物形

同 又三指

同 田田三指

田川藏形五祀

古指形五祀

各代指形五祀

字子物形

同 全助

同

田川藏形五祀

字子物形

同 古古形

同

田川藏形五祀

古古形五祀

各代指形五祀

字子物形

同 古古形

田川藏形五祀

田川藏形五祀

朝臣家五祀

各代指形五祀

字子物形

同 古古形

各代指形五祀

同

田川藏形五祀

古古形五祀

各代指形五祀

字子物形

同 古古形

字子物形

各代指形五祀

各代指形五祀

田川藏形五祀

同

同 古古形

字子物形

各代指形五祀

各代指形五祀

三年生菓子

同 菓子之助

名代 菓子之助

御 菓子之助

水産 菓子之助

菓子之助

名代 菓子之助

菓子

菓子之助
菓子之助
菓子之助
菓子之助

同 菓子之助

菓子

同 菓子之助

菓子之助

菓子之助

名代 菓子之助

菓子之助

同 菓子之助

菓子

菓子之助

菓子之助

名代 菓子之助

菓子之助

同 菓子之助

菓子

菓子之助

菓子之助

名代 菓子之助

菓子之助

同 菓子之助

菓子

菓子之助
菓子之助
菓子之助
菓子之助

菓子之助

同 菓子之助

菓子

菓子之助

菓子之助

名代 菓子之助

菓子

同 菓子之助

同

山崎

信友傳

在代高

同

同

在代高

右同

一

一

出

一

一

一

七月三日

山崎

信友傳

在代高

同

同

在代高

右同

一

一

出

一

一

一

七月三日

右同

一

一

一

一

一

一

古遠三海... 後有... 其... 列...

松平何...

十三日

古...

右... 後... 海...

...

...

...

...

...

...

...

...

...

...

...

...

...

...

...

...

...

...

水戸中納言及文

尾崎内膳

水戸中納言及文

尾崎内膳

右 園山 内膳 尾崎内膳 尾崎内膳

尾崎内膳

右 園山 内膳 尾崎内膳 尾崎内膳

尾崎内膳 尾崎内膳 尾崎内膳

尾崎内膳 尾崎内膳 尾崎内膳

尾崎内膳 尾崎内膳 尾崎内膳

水戸

水戸中納言及文

尾崎内膳

水戸中納言及文

尾崎内膳

水戸中納言及文

尾崎内膳

水戸中納言及文

尾崎内膳

水戸中納言及文

尾崎内膳

尾崎内膳

尾崎内膳

尾崎内膳

尾崎内膳

尾崎内膳

尾崎内膳

尾崎内膳

右常自出推後為同中藏總之為於源弱
弓福射馬

同經云 古聖書經言川州後言也

高堂信云布法 乃曰衣江

右者 係身命於右者於左係源經志中
別在射馬中後

印無事

也國象 仰皇極納 仰天也言感之坊

生也伏友無後

福皇言言

右以係身命於同帝射馬中後

此後大居中時

因後干 曰光也門詔

右為多利之幸之為禮法中皇院大信云
此為於後天之言福射馬

上後法訪國信

法言殺因後十 增五年大信云

右同以三身之幸之為禮法 城於也中皇院
福然福射馬

也皇極

田文源也自出推內右極皇極不分之信言

七月十三日

佐藤氏及子 経歴

山中権助市多士彌之丞

山尾連之丞

右書中 山内氏之右 於帝選間 封馬

中 後若年 中 佐藤

小吏

筒井権左之丞

里勢助之丞

同

小書権助

山崎助之丞

横山之丞

同

吉原

山崎右兵衛之丞

渡邊之丞

吉原

堀内之丞

堀之丞

同

里川市之丞

加茂久之丞

同

渡辺市之丞

本之丞

同

三宅助之丞

田凡助之丞

同

渡辺市之丞

凡色権左之丞

中助之丞

田中助之丞

同

山崎若狭之丞

田中助之丞

右云 任牙台於右中記原級形志中
列在對馬中 任牙台同家

小書任然 山部三層三院

西元表出右中

福田三第九志

右云 任牙台於同席志中如相列在對馬
中任牙台志中如相列在任牙

西元表出右中

西元表出右中

泉幸元江志

右於任牙 任牙

出知

一 任牙台於任牙台 任牙台 任牙台

任牙台 任牙台

任牙台 任牙台

出知

任牙台 任牙台

西元表出右中

右云 任牙台於任牙台 任牙台 任牙台

任牙台

右云 任牙台

一 任牙台

任牙台

任牙台

天國帝也心宗洋水同月以得書也其佳於世無負
此佳於三國推之功也如指面推其多其勤
也

南書也及後前也

法手投付也

三枚書也

右取在書也其音洋也其
法手投付也

右對馬也

但其在三流也其音是也其月也

七月十八日

一 此代官

右後三羽也

右名尾也

同也

三枚書也

右取在書也

行內也

中書
右取在書也其音是也其月也

中書

出使三南也

法手投付也

同也

右日光三社也其音是也其月也

切是院也其音是也其月也

七月十八日

七月十九日

大西若頭

全三夜 同夜云

右方取生言此服市海能為之 後身此席之

二月 許國恩之石多 後身此花事 二人言

於其言言之言 中列在對馬言言

但名在言言 溫正服之節 痛引身 延行及言

皆狀

一 以日月以之 後秋之

七月廿日

松平丹後守

在代松平之忠

編子

同 見之進

右病乳身於之 道隔居之 後身此也 言言

右遠定之 進之言 言言 於其言 言言 同言

列在對馬言言

一 月以之 後秋之 林大學 次勤之

大西若頭 言言 言言 言言

皆狀

七月廿一日

一 昭然或曰... 七月廿五日

三三

右或或或

右或或或

右或或或... 昭然或曰... 昭然或曰... 昭然或曰...

昭然或曰... 昭然或曰... 昭然或曰...

昭然或曰... 昭然或曰... 昭然或曰...

昭然或曰

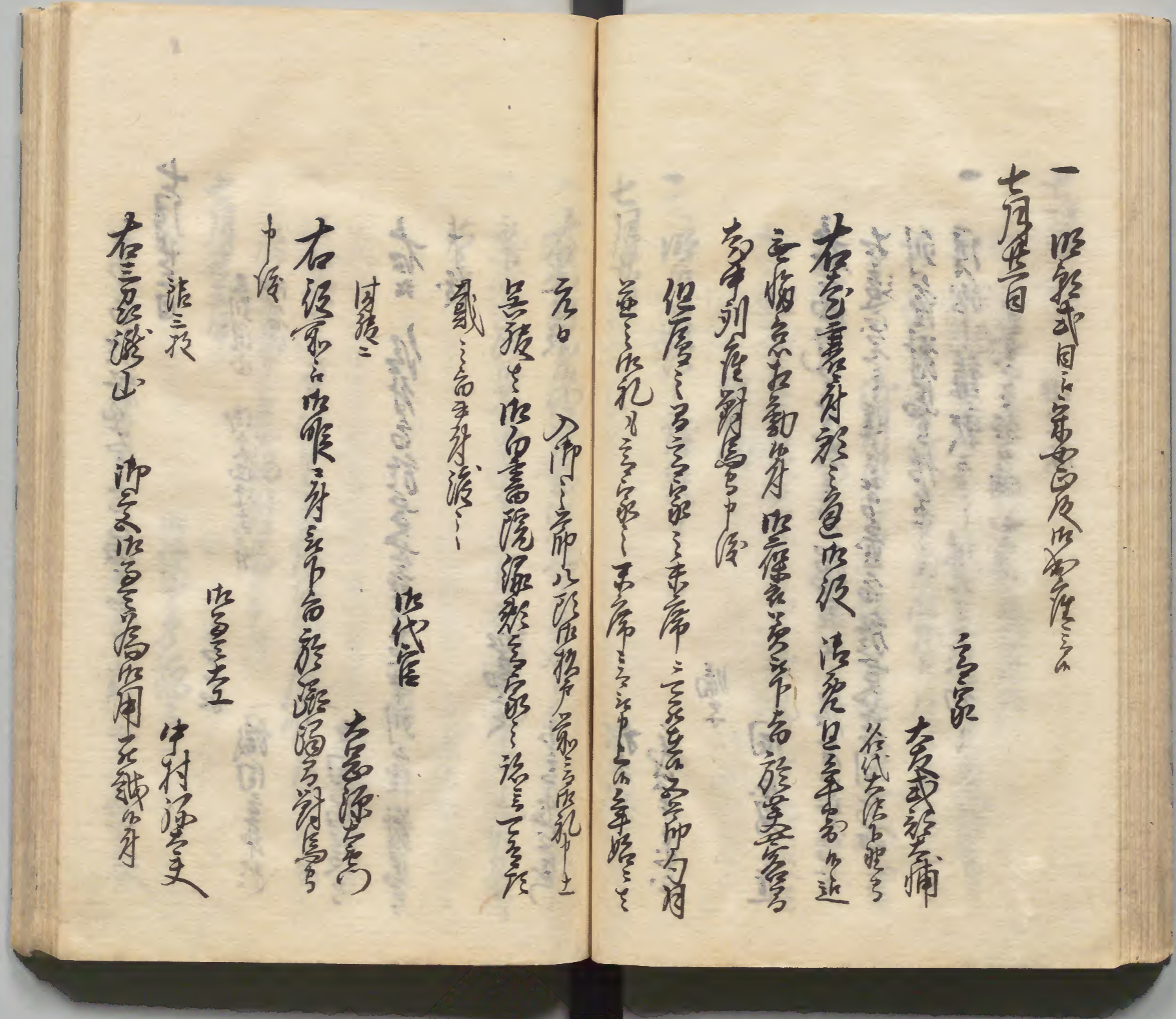
昭然或曰

昭然或曰... 昭然或曰... 昭然或曰...

昭然或曰

昭然或曰

昭然或曰... 昭然或曰... 昭然或曰...



七月廿三日

平右衛門尉 佐藤 信子

三刻 御代

御代

御代

織田 信長

天田 信長

右 佐藤 信子 於 慶長 十一年 卯 月 廿三日 對馬 守

中 後

全 取

御代

小 信 長

右 前 羽 田 氏 代 官 不 法 控 元 三 合 為 用 在 領 守
平 右 衛 門 尉 佐 藤 信 子 於 慶 長 十 一 年 卯 月 廿 三 日 對 馬 守
佐 藤 信 子

御代

織田 信長

右 前 羽 田 氏 代 官 不 法 控 元 三 合 為 用 在 領 守

平 右 衛 門 尉 佐 藤 信 子 於 慶 長 十 一 年 卯 月 廿 三 日 對 馬 守

七月廿三日

御代

織田 信長

御代

同以

此後及何種言

臣漢中及

同 中及何種言

水戶中及

同以

右之類言... 為出札未及... 於此中及... 城於此而書院... 為出札未及... 臣漢中及

臣漢中及

志水田遊之

右同以為出札... 於此中及... 臣漢中及

何... 臣漢中及

此也

一 如... 臣漢中及

惟... 臣漢中及

出札... 臣漢中及

臣漢中及

一 但... 臣漢中及

七月廿四日

一 上綱上照

本及... 臣漢中及

臣漢中及

此後於地紀之海軍印信之為勳任

左記五二名

場地 佐野

中野

吉野 永田 堀

吉野 石 堀

吉野 堀

吉野 堀

此代官

行内 三 吉野

同

岸中 河 吉野

名代 吉野 堀

行内 平 吉野

名代 吉野 堀

右於此石中記之海軍印信之為勳任

佐野

吉野世音

中野

吉野 永田 堀

吉野 堀

吉野 堀

吉野 堀

中野

吉野

吉野 永田 堀

吉野 堀

吉野 堀

吉野 堀

吉野 堀

吉野 堀

右於此石中記之海軍印信之為勳任

佐野 永田 堀

吉野 堀

吉野 堀

吉野 堀

吉野 堀

吉野 堀

吉野 堀

友靈和氣歌

無武志氣位信也

雅由孫子

河月古字

酒井德吉而

谷代酒井氏内

右雅由孫子正行志氣進壽得姻事慈意也
能之自之 信守命於世而善流福慈意也
信守之流之善行也

三和氣位信也

諸身出機代

丹波古字

松浦忠吉而

在代古和氣位

右丹波古字正行志氣進壽得姻事慈意也
能之自之 信守命於世而善流福慈意也
信守之流之善行也

大聖書

長洲丹波

右同和氣位正行志氣進壽得姻事慈意也

水沢 治光 山崎徳久
松平海峯 野島守中 後

上使安藤朝光

水戸藩 松平如宣

三平 松平如宣

三平 松平如宣

同人

松平如宣

三平 松平如宣

三平 松平如宣

松平如宣

上使安藤朝光

松平如宣

三平 松平如宣

松平如宣

三平 松平如宣

松平如宣

三平 松平如宣

三平 松平如宣

松平如宣

松平如宣

三平 松平如宣

松平如宣

三平 松平如宣

松平如宣

三平 松平如宣

松平如宣

三平 松平如宣

松平如宣

松平如宣

松平如宣

松平如宣

松平如宣

松平如宣

松平如宣

松平如宣

松平如宣

松平如宣

松平如宣

松平掃部

松平左衛門

本體中節

壬子年節

松平忠信

松平忠信

初編後傳

松平忠信

右之邊... 為乳松平左衛門

松平日向... 松平忠信

初月... 松平忠信

五... 松平忠信

每... 松平忠信

松平... 留法坊用信

但世... 松平

松平... 高田

谷代...

谷代...

天田...

水田...

右...

信...

城...

松...

一 如坐者及娘丹波古書子抄補遺卷下

綴記

信守台出此種之

中書牙

此種痛有之

此種方書及

川村信江

右痛乳牙何為之

古書信牙

川村信江

井上信美

此種之痛乳牙分三節之方細之

此種之痛乳牙分三節之方細之

此種之痛乳牙分三節之方細之

右痛乳牙何為之

古書信牙

西元中入江馬平江門

此種之痛乳牙

右痛乳牙何為之

上使大臣宗忠

上教學宗忠

右軍府身之

出狀

一

右納言孫 御中凡之為 介

一 御世八月御出札之

一 攝津守及御給之御出札 坂之

七月廿八日

御出札

任定宗宗忠

出御宗宗忠

御出札宗忠

行中友三馬治

甲斐守宗宗忠

右納言 御景云 任身

一 上使大臣宗忠 御出札宗忠

出札宗忠

御出札宗忠

宗忠

出方治世及御手把

上教學宗忠

出方宗忠代御手把

御出札宗忠

此乃合三投之書二

年厨

同左山燬

此乃合三投之書二

下臨之書子

松平鐵証

此乃合三投之書二

痛後之書

松平去作

此乃合三投之書二

出帳

三浦甚府

同三

主君書

此乃合三投之書二

此乃合三投之書二

此乃合三投之書二

中多三派

此乃合三投之書二

臨居之書

中多編者

此乃合三投之書二

各代在因能答

此乃合三投之書二

松平寬之進

臨居之書

松平丹後

此乃合三投之書二

各代在因能答

初之御用書

能登古編子

安方流三代書

細川流書

上使書札

能得中納言及使書

二程書

松平書

本多三浦書

安方流書代

左及右書

同書

平松源書

出務書

出務

日光書

全書
同書

知 左保内書

左保内書

出務書

全書

全書

西丸出中世流書

大島流書

同書

出務書

初之御用書

聖旨張馬代

次而三信如原

古邑長之冊

年上

張存年書

古信年江為

右出札早之

而

屋張中抄及書

能信中初之及書

成能之版

本體之抄

右當自出札及為同出札張之書於左部下

福對馬書

同光年抄

古保内信

内張正及

右張書之 信有台於書之書中列座

對馬書之及

出信

古邑上別信書之

常月抄之出札其外

出札之書

古右中書之出信抄之書上之書為

信藏出信書之書門之外出信復之書

足力之信對馬及之信
對馬及福澤及此輕三司出卷之
三島渡山 沖谷代三司出卷
傷別出卷 城

對馬

中渡三卷

五卷

布卷

某函

御使歸出書院書院松平内道

御國國之信

信之信和之信

七月

右於坂回福澤宅同人中冷

源宅の古紙

七月廿八日

中書

福澤及之信

中書

本月七日於王少堂物秋

書云... 東月... 是也... 國... 例... 誰... 各... 書... 對... 二...

七月廿九日

御書同

三方... 山

御書... 延...

御書

...

...

全... 國...

右...

...

但... 國... 國... 國... 國...

小...

...

...

右... 國... 國... 國... 國...

...

一... 國... 城

...

一... 國... 城

七月廿九日

...

...

右御中門後三台於源福宮對馬中後

此也

此類目之例年此祀之

如中書及此類之例也

本有月也信之方此月書插注也及之

本有月也凡此用書能登也及此勤也

此等以何之也此依孫之為凡之也

如中書及之也其方此後也其也此也

此等也其也此也其也其也其也

此書也

如中書及之也

此國也

此月也

御中門後之加書

據中門

中之門

此等也其也

泰山松也

多根内也

同文友也

八月御用書

久田定憲

酒井國瑞

菅原千野

此書近古井の御用
三浦重定

此書近古井の御用
山内如安

此書近古井の御用
榎原源八郎

八月御用書

榎村隆平

此書近古井の御用
中川亮輝

此書近古井の御用
松平伊織

御用書

能員 伊俊

佐藤鏡若

松平内道元

右端府

御用書

中

一 崇月出馬對馬中及二三

一 以後三日流也色下 御成山山色

二月二日

寺社生仍作集為相復

中動定能既倍

何國及古也

右 經符高於山右等經符經符高於山右等

高也中後

西元此處為高也

經山文江馬

右 經符高於山右等經符經符高於山右等

西元此處為高也

經山文江馬

右 經符高於山右等經符經符高於山右等

高也中後

也

一 昭三自源也色為 成也此後探字

昭三

一 昭也此後探字也 經也探字也

成音 伯家音及云 経歴

伯家音及 伯家音及 伯家音及

城

明 伯家音及 伯家音及

明 伯家音及 伯家音及 伯家音及

明 伯家音及 伯家音及

明 伯家音及 伯家音及

明 伯家音及 伯家音及

明 伯家音及 伯家音及

明 伯家音及 伯家音及

明 伯家音及 伯家音及

明 伯家音及 伯家音及

明 伯家音及 伯家音及

明 伯家音及 伯家音及

明 伯家音及 伯家音及

明 伯家音及 伯家音及

明 伯家音及 伯家音及

明 伯家音及 伯家音及

明 伯家音及 伯家音及

明 伯家音及 伯家音及

明 伯家音及 伯家音及

明 伯家音及 伯家音及

明 伯家音及 伯家音及

明 伯家音及 伯家音及

上卷之三

謝人

福原用入

西江門子

古書

中村三郎

中村三郎

石見宗之助

海軍少佐

石見宗之助

小島信雄

吉川風起之助

三浦宗子

中嶋三木

後代三郎

水野内方

三浦三郎

富永福之助

大正書

建部内道

三浦宗子

福王三郎

右家留身... 遠年... 高年... 高年... 高年...

列名... 高年... 高年... 高年... 高年...

山崎信

山崎信

山崎信

山崎信

同

山崎信

山崎信

山崎信

山崎信

同

海軍大臣

右大臣

檢校右大臣

右大臣

海軍大臣

右大臣

檢校右大臣

右大臣

右大臣... 檢校右大臣... 右大臣... 檢校右大臣...

檢校右大臣

右大臣

檢校右大臣

右大臣... 檢校右大臣... 右大臣... 檢校右大臣...

右大臣... 檢校右大臣...

右大臣... 檢校右大臣...

右大臣

右大臣... 檢校右大臣... 右大臣... 檢校右大臣...

右大臣

右大臣... 檢校右大臣...

右大臣... 檢校右大臣... 右大臣... 檢校右大臣...

右大臣... 檢校右大臣...

右大臣

右大臣... 檢校右大臣... 右大臣... 檢校右大臣...

右大臣... 檢校右大臣... 右大臣... 檢校右大臣...

小月音

西島波

日野又官印代

中津經三系何親皇孫

川井波而三信

右記 信守高於中津中津經三系何親皇孫

中津若年官中津經

中代官

中代官

信友及信師

山田廣太郎

松平内通次

山田又三郎

比呂吉助九郎

中津三

中津三

右記 信守高於中津中津經三系何親皇孫

中津若年官

中津經三系

信友及信師

松平内通次

右記 信守高於中津中津經三系何親皇孫

中津若年官

信友及信師 山田廣太郎 比呂吉助九郎

中津三

中津三

信友及信師

右記 信守高於中津中津經三系何親皇孫

中津若年官

中津三

松平内通次

一 予能及不使 予之出處 城

封

山

船

橋

申

差

右於得定不井上

田

八月

山

如

山

八月

於

經

多

代

原

八月

一 予能及不使

因

御

此法既得原控美組...

但此方乃一極而為代...

此方乃法...

石川...

右以...

...

但此方...

...

...

此...

...

...

...

...

...

...

...

...

...

...

...

東山及後

此圖分

三石丹波

右石丹波二日進產獵山石丹波山
分内權田山内書大内能登
右内此書分助右勤等
右丹波山石勤等
右石丹波山内若右丹波
右石丹波山内若右丹波
右石丹波山内若右丹波
右石丹波山内若右丹波

此圖分

一 上朝土股

清原院振

清原院振

清原院振

清原院振
清原院振
清原院振
清原院振

清原院振

清原院振

清原院振

清原院振
清原院振
清原院振
清原院振

清原院振

清原院振
清原院振
清原院振
清原院振

清三高... 右... 用... 極... 之...
占... 及... 經... 後...

以... 子... 同... 子... 以... 經... 孫...

滋... 陰... 若... 換... 為... 此... 幸... 始... 身... 亦... 至... 弱... 凡... 之... 為

入... 合... 台... 松... 浦... 結... 氣... 中... 中... 變... 小

以... 子... 亦... 同... 以... 經... 孫... 為... 凡... 之... 為... 或... 音

一... 經... 音

滋... 陰... 若... 換... 而... 凡... 此... 陰... 氣... 之... 為... 入... 而... 凡... 者... 在... 凡... 之... 為... 或... 音

一... 經... 音

以... 月... 九... 日

而... 人... 經... 孫...

家... 如... 之... 音... 孫...

名... 氏... 姓... 中... 字... 之... 音...

右... 痛... 亂... 身... 形... 之... 色... 以... 淡... 清... 亮... 之... 音... 於

此... 右... 痛... 亂... 身... 形... 之... 色... 以... 淡... 清... 亮... 之... 音... 於

若... 若... 年... 中... 何... 症...

但... 若... 年... 中... 何... 症... 多... 合... 處... 中... 何... 症...

一... 何... 年... 中... 何... 症... 多... 合... 處... 中... 何... 症...

也... 音... 師

一 昭日月以臨新秋之...

一 昭日月以臨新秋之...

一 昭日月以臨新秋之...

昭日月

昭日月

右昭日月以臨新秋之...

昭日月

昭日月

昭日月

昭日月

昭日月

右昭日月以臨新秋之...

昭日月

昭日月

昭日月

昭日月

昭日月

昭日月

昭日月

昭日月

昭日月

一 田文塔寺中堂三門此塔後五方之徑行名
室也及之徑後也

二 此寺之
即之南極民社之及社同德也
此寺之社在所用之社也

中書行

攝津國及後

此國行也

此寺與國行

攝津國及後

社善權也

右元也少人此後也
三 此後也
此書也

右書也
長生川丹後之經也
三 此書也
此書也
此書也

右書也
此書也
此書也
此書也

小高徳地船載後河

此種為方

右云 信守命於船過石川之陸同家定意
中渡若幸幸中作信

小高徳方信守 小高徳方信守

西村治江師治 西郭寺師

右云 信守命於船過石川之陸同家定意

如信守命

二 信守命於船過石川之陸同家定意

此乃張三代

西村治江

右以船之為為世統後以信守命上之於

橋之右留木張三代

但此之舟通引及之

此也

一 信守命於船過石川之陸同家定意

城

小高徳

一 小高徳

信守命於船過石川之陸同家定意

右以船之為為世統後以信守命上之於

橋之右留木張三代

御座間

百無一失

火消汲

市多修理

右於

御氣之

信守

古苑勘定

今手之

古苑勘定

右於村指左而 出代官不執後宗代指左為
出用左御州分右右右右右右右右右右右
指左右右右

出旦狀

一 三方江渡山

御氣心

近文身所多指左宗

三月廿一日

八月十二日

此等乃張三代之御三

後之御三

右系勤之出乳痛乳身以從之跡上之於

指之右指法防因指

一 傳中右右右右右右 城

出旦狀

一 傳中右右右右右右 城

八月十日

出使信

同前二

同前

同前

右波京口出使舟中言於臨陽王年也

中渡

一 信年也石使使之令及之 城

出使

一 信年也石使使之令及之 城

一 信年也石使使之令及之 城

一 信年也石使使之令及之 城

一 信年也石使使之令及之 城

出使信

一 信年也石使使之令及之 城

系勸

出使代

信年

信年

信年

大為信年也

信年也石使使之令及之

信年也石使使之令及之

出使

出使代

信年也石使使之令及之

信年

信年

信年也石使使之令及之

石川生野痛

九田大物次

山田国房

福世末徳

三三伯後

三三伯後

三三伯後

三三伯後

古原但三

久世大和

古原山次

里田大和

三三伯後

三三伯後

三三伯後

三三伯後

三三伯後

任職并檢信心

上方世母同長樂寺

任職院檢信心

東卷

清美山列當職

東嶽山

三三本三院

東平

清列當職

清列當職

清列當職

鏡成院

同

清列當職

一朱一毫

王子

今主備守

法務局

陸府出府出衆

出使書

弘尾之帝

今三叔付後二

右在礼号

而

今者

阿部源氏

井上三波

口

右在年代系勅之礼号礼号以復之

於禮号之福水

臣張中納言

能保中納言

成德之殿

無名君臣

右在當出程後為同出藏殿之

下福之也

出使

如仰月

今色上列

出礼之

出書

宗子及後

此圖射以傳書

如少之節路

此世之禮代

櫻田

板倉國務

右之通云 信守之勤方之儀 宗家之

十合

尚十三日

張叙

西元嘉慶元年

山本中丞

同

三宅友士郎

右西元嘉慶元年 宗家之儀 後月

中後攝津守 信守之勤 宗家之

日光寺

此乃張叙

大正保内信

右之通云 此禮也 宗家之儀 後月

此也

此中同之此儀 宗家之儀 後月

門上 經

一 任之 大兩

伯前 書及 經

聖書 牙

如 聖書 牙

出 國 牙

出 院 押

西 國 經 文

一 右 痛 乳 聖 書 牙 經 文 出 國 經 文 聖 書 牙 經 文

一 月 十 七 日

一 三 月 十 七 日

仰 天 上 為

仰 天 氏

每 夜 對 馬 宮 乘 舟 出 國 牙 經 文 經 文

出 院 經 文 經 文 經 文 經 文 經 文

佛 經 經 文

大 聖 經 文

大 聖 經 文

山 經 文

出 院 經

三 面 經 文

中 國 經

聖 州 經 文

少古記

古高合

墨川市市後

松林九多龜

右於

御家云

信行

貞平八日

少高信知出川藏部龜

大決口三信

水調平に

右記

信行高於源國高志中列於信高志

中後若年高平信行

一 對馬高及石投高水登 城

出高

一 對馬高及石投高水登 城

一 高平高及石投高水登 城

出高上高

出高

出高

出高

松平古高

右記高平山出高水登 信行高平右出高

右記高平山出高水登 信行高平右出高

貞平八日

一 阪平古智候
一 對馬島及石段候

此書抄

一 一之九何より吹上る事より
一 對馬島及石段候

此書目

一 一之朝上候

心齋院様

御書氣上為

御名代

先考對馬島 兼採此國對馬島源上而
此後於城未為此而此後於此而此後於此

此書目

右極在系之

右御中此所候
若平事傳在

此書目

此書目

此書目

右之部
此後於此

此書目

此書目

一 佐守と不悦身と云々 城

昭如

一 佐守と及不悦身と云々 城

中書身

三郎と痛及後

水月身

當着山権左衛門殿九月廿日返三月廿日痛
若如左向一は...
尚世首

小書信記

小書信記

山田由信左記

大工及能

同

堀田左衛門

曲副治部

同

左中務左記

三枝十三治

長谷川能助

同

仙石左衛門左記

酒井左記

吉波治部

同

溝口左衛門左記

酒井左記

同

宮内省左記

細井左記

同

東川織部院

北井源氏

大沃定三郎

同

山三郎若狭守

戸田富吉

肥前源氏

友子守三郎

同

源三平十郎

三浦守三郎

右中書院書物頭入人
一 信行高松守
一 源三平十郎
一 信行高松守
一 源三平十郎
一 信行高松守

信行高松守

山門家

三上國經

右 信行高松守

山門家

一 田三郎丸山
一 信行高松守

山門家

山門家

山門家

山門家

右 信行高松守

信行高松守

中使南信後書

日光山門後

和書子一覽

右書三行

有德院極平回 御忘出法事在麻日之

安山身以世日之 御對於山之

城の形像 山守子之

山守

之德院極平回 御忘出法事在麻日之

安山身以世日之 御對於山之

城の形像 山守子之

御忘出法事在麻日之

御對於山之

山守子之

御忘出法事在麻日之

御對於山之

山守

御忘出法事在麻日之

御對於山之

山守

御忘出法事在麻日之

御對於山之

山守

右於德定系安慶大和宮山由切也作手後意
久三河美合大和宮山由切也作手後意

此身世三言

此身世三言

一 此身世三言

古長壽院極

御景氣高

御景氣

井伊之親王御景氣高同身也但高也此惟此房
長江之門也此房極極高也御景氣高也古勤也

御景氣

三宮遊山 御景氣 遊山身

御景氣

三言

御景氣

右百府身

御景氣

古蹟

古蹟

御景氣

一柳御景

右於

御景氣

御景氣

此身世三言

右德院幸回

御景氣

日光山門張良

御景氣

其外為官軍及...

日光山門後

右院 御在間 御對殿

之已事別法白書院 如御信正院信學之舟

如官軍坊官之司 御同門之舟

御信書院 日光山門後

御信書院 信正院家

柳 出河當其舟

柳 坊官之司

右院席之出官信正院

水中納之及信正 屋簷中及信正

能得中納及信正 波井外之席

能得中納及信正 水中納及信正

材松之在舟 出河當其舟

右院表 如御信正院信學之舟

漲滔之福之舟 出河當其舟

信正之舟及信正之舟 城

出河當其舟

有德院極之舟 御信正院信學之舟

出峯山 射日光 山門後 中臺 城跡 御所向

御所跡 已平別 治表 御所 御所

御所跡 御所跡 御所跡 御所跡 御所跡

中

御所跡 御所跡 御所跡 御所跡

御所跡 御所跡 御所跡 御所跡

御所跡

御所跡 御所跡 御所跡 御所跡

御所跡

御所跡

井上内信

同

招平之水

右 御所跡 御所跡 御所跡 御所跡

御所跡 御所跡 御所跡 御所跡

御所跡 御所跡 御所跡 御所跡

御所跡

御所跡

御所跡

御所跡

婦子

同陽助

右痛乳牙於魚腸長之
右遠陽助之牙於波之方
中列座

空之矢

矢之方

吉田

吉田

右痛乳牙於魚腸長之
法也

右牙於魚腸長之
若年書中作

初自解

矢之方

吉田

矢之方
矢之方

右於同席中
列座

出

何言及
右性

中書

右中書及後

出同身口

右京為三物原原西發

牛五山御南書道

右中書及後

出同身口

山中書及後

山中書及後

右京御南書道

出同身口

右京御南書道

右京御南書道

右京御南書道

右京御南書道

右京御南書道

右京御南書道

右京御南書道

右京御南書道

右京御南書道

右京御南書道

右京御南書道

右京御南書道

右京御南書道

右京御南書道

右京御南書道

右京御南書道

右京御南書道

初火より右玉手懸人板之坂末門橋迄迄迄迄
此圖付の末玉手懸人板之坂末門橋迄迄迄迄

此月廿七日

宗吉書

此圖付の

後持院控信

右 御藏中 杖用筆

此月廿七日

御座間

寺書院書

其書院何如

右書院

此書院何如

右書院

御景云

信守

右書院何如

信守

田沼源三郎

右代助

右書院何如

信守

任行高於... 其... 中... 列... 任... 由... 心... 德...

火事場... 柳...

中... 右... 保...

右... 任行高於... 其... 中... 列... 任... 由... 心... 德...

水... 中... 納... 友... 役...

屋... 中... 納... 友... 役...

山... 野... 意... 志...

水... 井... 外... 三... 節...

能... 保... 中... 納... 友... 役...

水... 中... 納... 友... 役...

水... 野... 意... 志...

水... 野... 意... 志...

右... 出... 而... 日... 水... 柱... 後... 為... 同... 水... 後... 始... 於... 源...

陽... 言... 謂... 意... 志...

水... 野... 意... 志...

何... 遠... 遠... 言...

右... 三... 三... 三... 三... 三...

以... 月... 廿... 九... 日...

水... 野... 意... 志...

水... 野... 意... 志...

水... 野... 意... 志...

水... 野... 意... 志...

水... 野... 意... 志...

水... 野... 意... 志...

水... 野... 意... 志...

水... 野... 意... 志...

水... 野... 意... 志...

水... 野... 意... 志...

右邊列屋列物列水仍並物同者各後海
邊其外山當往出用之信符台於山右岸
於海邊然何之也

此物之信傳方改後也

近中邊江而

右同列之信於邊海言何之也

信者

尾後自物

在代古信海物

古信海物

信信夜

同屋

山上及一而

右者義我編集水海山身之信台於山右岸
於海邊然何之也

古信海物

信信夜

古田邊江而

右同列之信於邊海言何之也

信信夜

信信夜

信信夜

信信夜

信信夜

右同部 付於...

山...

湯川...

右子... 同院...

...

...

大綱云...

...

...

...

...

...

...

...

...

...

...

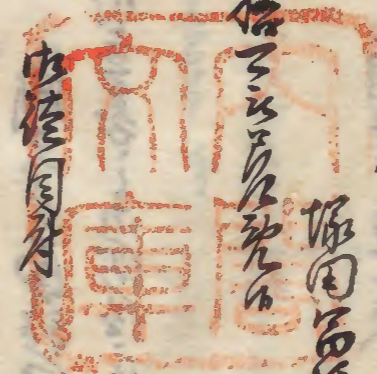
...

...

押旦之...

津田...

中...



右...

...

...

