

東岸居士

東岸居士

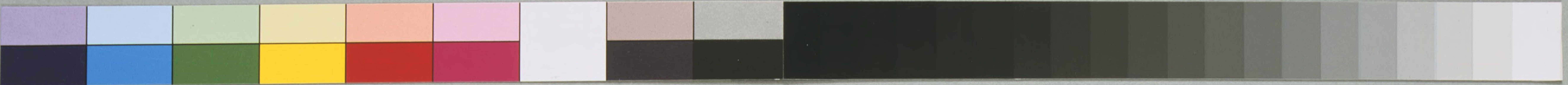
観世流謡曲 元和卯月本

43-001

43 東岸居士

国立国会図書館





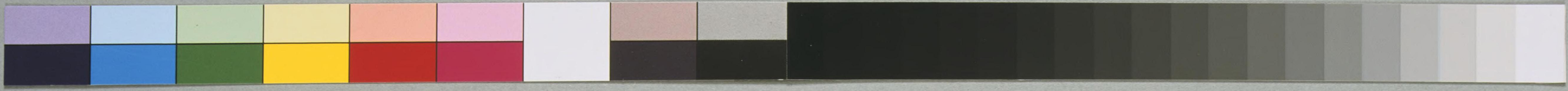
口
口

是の志國よりわびる者よそ
 我此ほと、都よりわびる者よそ
 あるを一見してわびる者よそ
 清水寺へまゐらばとわびる者よそ
 山家も桜木もとわびる者よそ
 色あはれぬとわびる者よそ
 東若居居士とわびる者よそ



東岸居士





可もあつた家もあつた謂も
 あゝ出家の事なむかたをも
 うら夜を思ふに染もさそ
 まあつた道に入て善をも
 るも心まの智を捨てむ
 還るんおとすれとと
 こるを白らよつた橋ハ

東の 東岸居士
 の梅華開き法りきとす
 けりて鳥の橋ありと入
 けりて鳥の橋ありと入
 申れ又つたものも諺りて
 おき入るは是も相言語を



つて見 日 づ 乳 事 乳 も 乳 想 乳 樂 乳 の 乳 如 乳 子

乃 下 其 下 陰 下 の 下 淨 下 法 下 と 下 心 下 の 下 如 下 子

極 下 人 下 の 下 心 下 の 下 如 下 子 下 心 下 の 下 如 下 子

何 上 も 上 南 上 界 上 の 上 三 上 寶 上 實 上 心 上 太 上 教 上 の 上 如 上 子

亦 下 も 下 笛 下 の 下 心 下 の 下 如 下 子 下 心 下 の 下 如 下 子

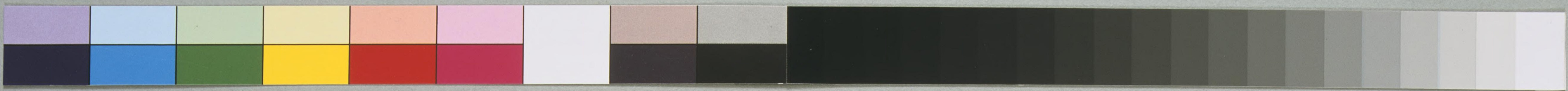
樂 下 の 下 心 下 の 下 如 下 子 下 心 下 の 下 如 下 子

何 上 と 上 心 上 の 上 如 上 子 上 心 上 の 上 如 上 子

か 下 心 下 の 下 如 下 子 下 心 下 の 下 如 下 子

右百番田之申者家承直
傳石岡が左妻の音早句付
依波板起程心今清書
加奥少平

元和六年 親世左近大夫
卯月日 首深



観世流謡曲 元和卯月本

43-011

43 東岸居士

国立国会図書館

