

283  
/



0051222-001

283-1

第一高等学校一覽

第一高等学校

昭和2至3年—昭和10至11年

昭和2至10

AHM

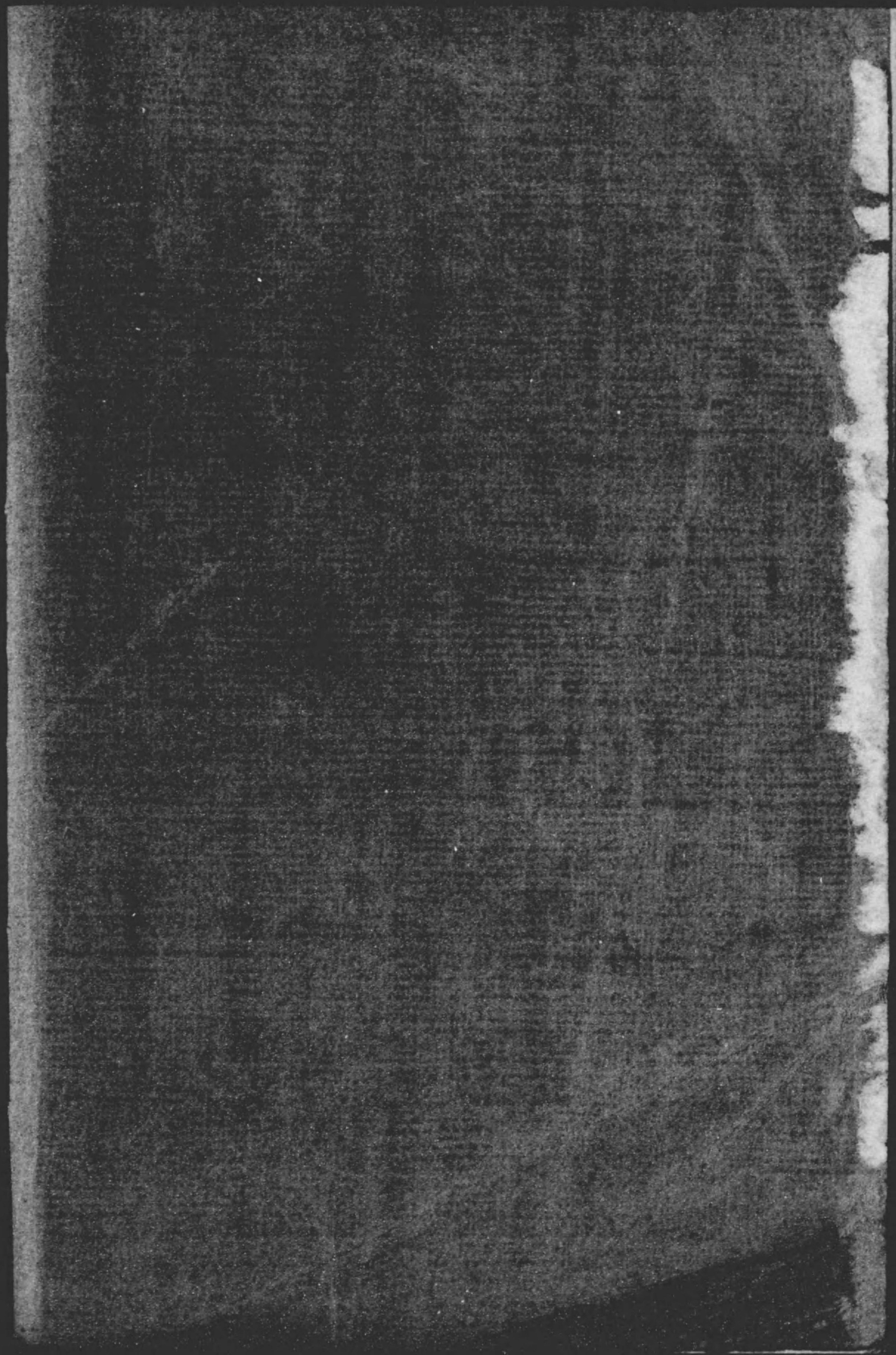
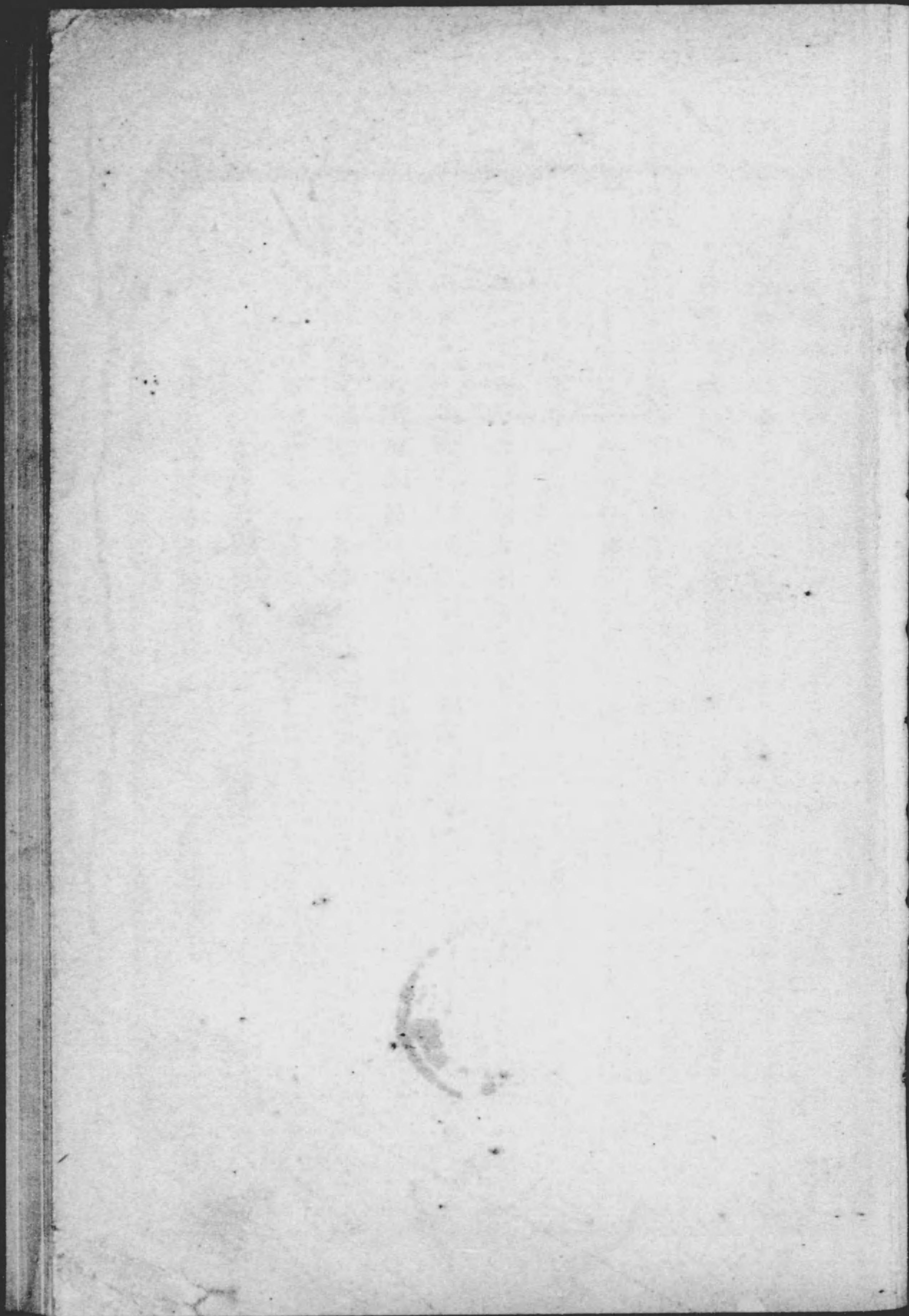


283

別冊  
1

第一高等學校一覽  
自昭和三年







第一高等學校一覽目次

○沿革略

○高等學校ニ關スル法令

○高等學校令

○高等學校規程

○計法抄

○文部省直轄諸學校官制抄

○雇外國人ヲ教官ニ任用方抄

○文部省直轄諸學校職員定員令抄

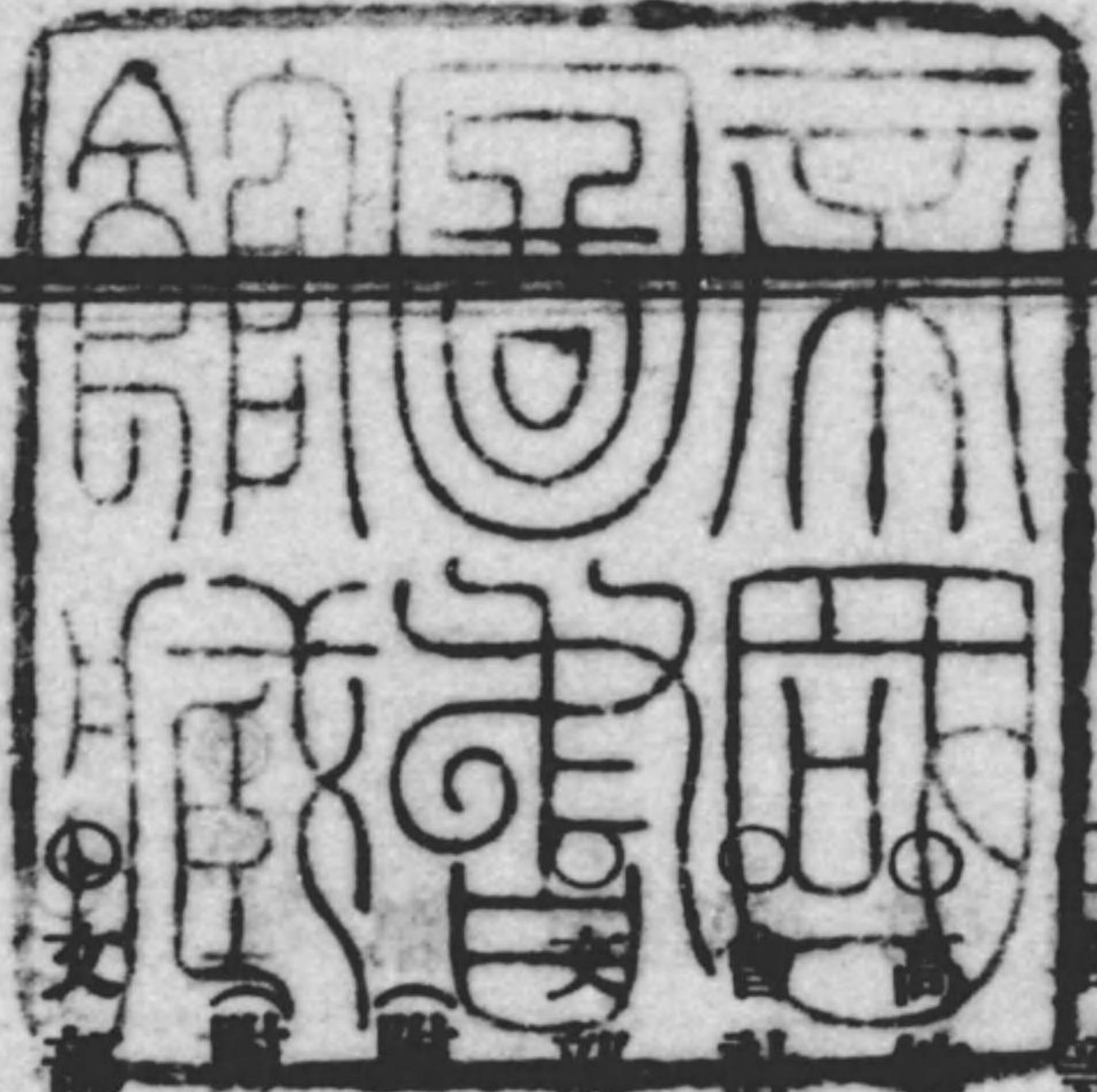
○文部省直轄諸學校長職務規程

○高等學校教員規程

○高等學校高等科學力檢定規程

○官立高等學校高等科入學者選拔試驗規程

校寄贈本



目次

二七  
三二  
五六  
五八  
六〇  
六〇  
六一  
六八  
六九



○官立高等學校高等科入學資格試驗規程……………七一

○文部省直轄諸學校外國人特別入學規程……………七三

○(附)右規程ヲ臺灣人若ハ朝鮮人ニ準用ノ件……………七五

○文部省直轄諸學校生徒入學試驗無效ニ關スル件……………七五

○第一高等學校學則……………七六

第一款 學科課程、教授時數……………七六

第二款 學年、學期及休業……………七六

第三款 入學……………七八

第四款 在學證書及保證人……………七九

第五款 授業料……………八〇

第六款 試業進級及卒業……………八二

第七款 缺席……………八五

第八款 休學……………八六

第九款 兵役……………八七

第十款 懲罰……………八八

第十一款 退學及除名……………八九

第十二款 服制……………八九

第十三款 寄宿及通學……………九〇

第十四款 寄宿料及食料……………九二

第十五款 圖書……………九三

第十六款 教科用器械、標本、藥品、材料……………九六

第十七款 生徒心得……………九八

○第一高等學校細則……………一〇一

第一款 校務分掌……………一〇一

第二款 教官分擔……………一一二

第三款 圖書閱覽室……………一一三



第四款 行軍……………一六六

第五款 銃器火藥……………一七七

第六款 學校傳染病豫防及消毒法……………一八八

第七款 物品監守及檢閱……………一二一

○特設豫科規程……………一二五

○職員……………一二八

○生徒……………一四二

    高等科生徒……………一四二

    支那留學生特設豫科生徒……………一六七

○卒業生及修了生……………一六八

    高等科卒業生……………一六八

    支那留學生特設豫科修了生……………一七五

○生徒ニ關スル諸表……………一七六

(一)生徒本籍別表……………一七六

(二)支那留學生各省別人員表……………一七九

(三)卒業生年度別人員表……………一八一

(四)特設豫科修了年度別人員表……………一八七

○敷地建物……………一九〇

(附)

○校友會規則……………一九五

○嘯雲寮寄附行爲……………二〇四

○雜件



○東京大學法政學部第一學科課程表……………一〇四

○東京大學法政學部第二學科課程表……………一〇五

○東京大學法政學部第三學科課程表……………一〇六

○東京大學法政學部第四學科課程表……………一〇七

○東京大學法政學部第五學科課程表……………一〇八

○東京大學法政學部第六學科課程表……………一〇九

○東京大學法政學部第七學科課程表……………一一〇

○東京大學法政學部第八學科課程表……………一一一

○東京大學法政學部第九學科課程表……………一一二

○東京大學法政學部第十學科課程表……………一一三

○東京大學法政學部第十一學科課程表……………一一四

○東京大學法政學部第十二學科課程表……………一一五

○東京大學法政學部第十三學科課程表……………一一六

○東京大學法政學部第十四學科課程表……………一一七

○東京大學法政學部第十五學科課程表……………一一八

○東京大學法政學部第十六學科課程表……………一一九

○東京大學法政學部第十七學科課程表……………一二〇

○東京大學法政學部第十八學科課程表……………一二一

○東京大學法政學部第十九學科課程表……………一二二

○東京大學法政學部第二十學科課程表……………一二三

○東京大學法政學部第二十一學科課程表……………一二四

○東京大學法政學部第二十二學科課程表……………一二五

○東京大學法政學部第二十三學科課程表……………一二六

○東京大學法政學部第二十四學科課程表……………一二七

○東京大學法政學部第二十五學科課程表……………一二八

○東京大學法政學部第二十六學科課程表……………一二九

○東京大學法政學部第二十七學科課程表……………一三〇

○東京大學法政學部第二十八學科課程表……………一三一

○東京大學法政學部第二十九學科課程表……………一三二

○東京大學法政學部第三十學科課程表……………一三三

○東京大學法政學部第三十一學科課程表……………一三四

○東京大學法政學部第三十二學科課程表……………一三五

○東京大學法政學部第三十三學科課程表……………一三六

○東京大學法政學部第三十四學科課程表……………一三七

○東京大學法政學部第三十五學科課程表……………一三八

○東京大學法政學部第三十六學科課程表……………一三九

○東京大學法政學部第三十七學科課程表……………一四〇

○東京大學法政學部第三十八學科課程表……………一四一

○東京大學法政學部第三十九學科課程表……………一四二

○東京大學法政學部第四十學科課程表……………一四三

○東京大學法政學部第四十一學科課程表……………一四四

○東京大學法政學部第四十二學科課程表……………一四五

○東京大學法政學部第四十三學科課程表……………一四六

○東京大學法政學部第四十四學科課程表……………一四七

○東京大學法政學部第四十五學科課程表……………一四八

○東京大學法政學部第四十六學科課程表……………一四九

○東京大學法政學部第四十七學科課程表……………一五〇

○東京大學法政學部第四十八學科課程表……………一五一

○東京大學法政學部第四十九學科課程表……………一五二

○東京大學法政學部第五十學科課程表……………一五三

○東京大學法政學部第五十一學科課程表……………一五四

○東京大學法政學部第五十二學科課程表……………一五五

○東京大學法政學部第五十三學科課程表……………一五六

○東京大學法政學部第五十四學科課程表……………一五七

○東京大學法政學部第五十五學科課程表……………一五八

○東京大學法政學部第五十六學科課程表……………一五九

○東京大學法政學部第五十七學科課程表……………一六〇

○東京大學法政學部第五十八學科課程表……………一六一

○東京大學法政學部第五十九學科課程表……………一六二

○東京大學法政學部第六十學科課程表……………一六三

○東京大學法政學部第六十一學科課程表……………一六四

○東京大學法政學部第六十二學科課程表……………一六五

○東京大學法政學部第六十三學科課程表……………一六六

○東京大學法政學部第六十四學科課程表……………一六七

○東京大學法政學部第六十五學科課程表……………一六八

○東京大學法政學部第六十六學科課程表……………一六九

○東京大學法政學部第六十七學科課程表……………一七〇

○東京大學法政學部第六十八學科課程表……………一七一

○東京大學法政學部第六十九學科課程表……………一七二

○東京大學法政學部第七十學科課程表……………一七三

○東京大學法政學部第七十一學科課程表……………一七四

○東京大學法政學部第七十二學科課程表……………一七五

○東京大學法政學部第七十三學科課程表……………一七六

○東京大學法政學部第七十四學科課程表……………一七七

○東京大學法政學部第七十五學科課程表……………一七八

○東京大學法政學部第七十六學科課程表……………一七九

○東京大學法政學部第七十七學科課程表……………一八〇

○東京大學法政學部第七十八學科課程表……………一八一

○東京大學法政學部第七十九學科課程表……………一八二

○東京大學法政學部第八十學科課程表……………一八三

○東京大學法政學部第八十一學科課程表……………一八四

○東京大學法政學部第八十二學科課程表……………一八五

○東京大學法政學部第八十三學科課程表……………一八六

○東京大學法政學部第八十四學科課程表……………一八七

○東京大學法政學部第八十五學科課程表……………一八八

○東京大學法政學部第八十六學科課程表……………一八九

○東京大學法政學部第八十七學科課程表……………一九〇

○東京大學法政學部第八十八學科課程表……………一九一

○東京大學法政學部第八十九學科課程表……………一九二

○東京大學法政學部第九十學科課程表……………一九三

○東京大學法政學部第九十一學科課程表……………一九四

○東京大學法政學部第九十二學科課程表……………一九五

○東京大學法政學部第九十三學科課程表……………一九六

○東京大學法政學部第九十四學科課程表……………一九七

○東京大學法政學部第九十五學科課程表……………一九八

○東京大學法政學部第九十六學科課程表……………一九九

○東京大學法政學部第九十七學科課程表……………二〇〇

○東京大學法政學部第九十八學科課程表……………二〇一

○東京大學法政學部第九十九學科課程表……………二〇二

○東京大學法政學部第一百學科課程表……………二〇三

◎沿革略

第一高等學校ハ明治二十七年六月高等學校令ニ據リ第一高等中學校ヲ改稱シタルモノナリ遡リテ其沿革ヲ舉クレハ明治八年東京英語學校ヲ設置シ十年四月東京大學豫備門ト改稱シ東京大學ノ管理ニ屬セラル是ニ於テ大科ヲ改正シ課程ヲ四級ニ分チ一年ヲ以テ一級ヲ終ルモノトシ法理文學部等ノ諸専門科ニ入ルノ豫修ヲナサシム十四年七月第四級ヲ廢シ十五年六月東京大學醫學部豫科ヲ廢シ其生徒ヲ豫備門ニ編入シ十六年一月豫備門ニ英語學專修課ヲ置キ地方中學校中學校ヲ卒業シタル生徒ヲシテ特ニ此科ヲ修メシメ級或ハ東京大學法理文學部第一年級ニ進入スルノ階梯トナサシム十七年六月學科ヲ改正シ課程ヲ四ケ年トシ次學年新入學第一年級生徒ヨリ之ヲ實施ス十八年八月東京大學ノ管理ヲ解キ文部省ノ直轄ニ屬セラル同月東京法學校豫科並東京外國語學校佛獨兩





語學科生徒ヲ豫備門ニ轉屬セラル十九年二月教務ヲ數部ニ分チ每部ニ主任ヲ置ク三月始メテ生徒ニ步兵操練ヲ課ス四月工科大学豫科生徒ヲ豫備門ニ轉屬セラル

十九年四月中學校令ヲ公布セラル同月東京大學豫備門ヲ更メテ第一高等中學校トナシ其官制ヲ定メ校長教頭教諭幹事助教諭舍監書記ノ職ヲ置カレ豫備門長野村彦四郎改メテ校長ニ任セラル同月高等中學校ノ學科及其程度ヲ定メラル五月生徒帽子ノ徽章ヲ定ム七月舊豫備門生徒ヲ高等中學校本科及豫科ノ各級ニ編入ス九月 聖上 皇后兩陛下ノ御眞影ヲ下賜セラル十一月天長節祝賀式ヲ行フ自今恒例トナス同月高等中學校ノ設置區域ヲ定メラル同月教諭村岡範爲馳教頭ニ兼任セラル

二十年三月始メテ寄宿生徒ヨリ寄宿料ヲ徵收ス六月校長野村彦四郎第五高等中學校長ニ轉任シ大分縣書記官古莊嘉門本校長ニ任セラル

八月中學校令第五條ニ依リ明治二十一年度高等中學校經費ハ國庫金ト地方稅トノ支辨トシ本校設置區域内府縣地方稅ノ負擔額ヲ定メラル九月本校ノ醫學部ヲ千葉縣千葉ニ設立セラル十月本校生徒ノ人員ヲ本科豫科九百二十人醫學部四百人ト定メラル十二月長尾精一本校教諭ニ任セラレ醫學部長ヲ命セラル

二十一年三月校長及醫學部長職務規程並商議委員規程ヲ定メラル六月休學規程及懲罰規程ヲ定ム八月教諭兼教頭村岡範爲馳兼官ヲ免セラレ法科大学教授法學博士木下廣次本校教諭兼教頭ニ任セラル同月高等中學校經費來二十二年度以降地方稅ノ分擔ヲ止メラル九月本科ノ學科課程ヲ改正シテ一部二部三部トナシ本科第一年級生徒ヨリ之ヲ實施ス同月生徒ノ服制及帽子ノ帶線ヲ改正ス

二十二年二月紀元節表誠式ヲ定ム同月校長教員幹事ノ式服式帽并校旗ヲ定ム三月是ヨリ先キ本郷向ヶ岡彌生町ノ校舍新築略成ルヲ以テ



本校ヲ茲ニ移轉ス五月校長古莊嘉門願ニ依リ本官ヲ免セラレ教諭兼  
 教頭法學博士木下廣次校長ニ兼任シ教頭ヲ免セラレ教諭久原躬弦教  
 頭ニ兼任セララル七月入學規程ヲ改正シ本校設置區域内ニ於ケル府縣  
 尋常中學校ト聯絡ヲ通セシム九月教科書貸付規則及教員分擔規則ヲ  
 定ム十一月豫科及本科ノ學科課程ヲ改正シ本學年ヨリ試ニ施行ス  
 二十三年二月校務分掌規程ヲ定ム三月東西ノ二寮ヲ開キ生徒ヲシテ  
 入舍セシム七月 聖上 皇后兩陛下ノ御眞影ヲ下賜セララル同月サキ  
 ニ下賜セラレタル 聖上 皇后兩陛下ノ御眞影ヲ奉還ス同月特別認  
 可學校入學志願者試驗規則ヲ定ム是ヨリ先キ特別認可學校規則ヲ改  
 正セラレ該校ノ入學試驗ハ高等中學校ニ於テ施行スヘキ旨示達セラ  
 レタルヲ以テナリ同月本校醫學部ニ藥學科ヲ附設セラレ其人員ヲ百  
 人ト定メラル九月南北ノ二寮ヲ開キ生徒ヲシテ入舍セシム十月本校  
 ノ官制ヲ改正セラレ職員ハ學校長、教授、助教授、幹事、舍監、書記トシ從

前ノ教諭ハ教授ニ助教諭ハ助教授ニ任セラレ又元醫學部長ハ改メテ  
 醫學部主事ヲ命セララル十一月教授久原躬弦學校長事務補助兼勤ヲ命  
 セラル十二月教育ニ關スル御宸署ノ勅語ヲ拜戴ス  
 二十四年七月佛語ヲ以テ第一外國語トスル生徒一組ヲ本年限リ試ミ  
 ニ入學セシム同月本校ノ官制ヲ改正セラレ職員ハ學校長、教授、助教授、  
 舍監、書記トシ各其人員及俸給ヲ定メラル八月校務分掌規程ヲ改正ス  
 十二月中學校令ヲ改正追加セララル  
 二十五年五月豫科第三級ハ自今其入學ヲ停メ更ニ豫科第二級以上ノ  
 生徒ヲ募集スルコト、セリ六月本校所用地積三萬九百八十一坪五勺  
 三才之ニ建設セル建物三千六百三十五坪四合六勺九才ヲ政府ノ交付  
 トシテ本校資金ニ編入セララル七月生徒寄宿料食料規程ヲ定ム  
 二十六年六月高等中學校ノ卒業生ニアラスシテ帝國大學分科大學ハ  
 入學セントスル者ノ學力檢定規程ヲ定メラル同月校長兼教授法學博



士木下廣次文部省專門學務局長ニ轉任シ文部省參事官嘉納治五郎本校長兼文部省參事官ニ任セラルル八月淺草區南元町文部省用地ハ本校及高等商業學校端艇置場トシテ共用スヘキ旨示達セラルル同月本校ノ官制ヲ改正セラレ職員ハ學校長教授助教授書記トシ又本校ノ職員定員及高等官々等俸給令ヲ改正セラルル九月校長嘉納治五郎高等師範學校長ニ轉任シ教授理學博士久原躬弼本校長心得ヲ命セラルル十月校長職務規程ヲ改正シ醫學部長職務規程ヲ廢止セラルル十一月特別認可學校規則ヲ廢止セラルル

二十七年五月英語ヲ第一外國語トスル豫科二級ヲ廢シ來學年ヨリ右生徒ヲ募集セサルコト、セリ六月高等中學校設置區域內尋常中學校ノ連絡ニ關スル條項ヲ定ム是ニ於テ第三高等中學校區域內ノ奈良滋賀岡山廣島福岡和歌山ノ尋常中學校ハ自今本校ニ連絡スルコト、ナレリ同月高等學校令ヲ公布セラルル七月本校ハ高等學校令實施ト共ニ

第一高等學校ト稱スヘキ旨文部省專門學務局長ヨリ通知セラルル同月本校ニ醫學部及大學豫科ヲ設置セラルル同月高等學校修業年限及入學程度ヲ定メラルル同月大學豫科規程ヲ定メラルル八月授業料規程中改正ヲ加フ同月生徒帽子ノ徽章ヲ改正ス同月本校大學豫科ノ各學科授業時數ヲ定メ從來ノ課程ニ依リ豫科二級ヲ卒ヘタル者ハ大學豫科第一年ニ一級ヲ卒ヘタル者ハ同第二年ニ本科一年ヲ卒ヘタル者ハ同第三年ニ編入ス九月寄宿寮規程ヲ改正ス十二月教授理學博士久原躬弼本校長ニ任セラルル

二十八年三月本校大學豫科學科課程ヲ定メ其他入學在學退學規程懲罰規程進級規程中改正追加ス五月淺草區南元町文部省用地積千四百三十五坪三合五勺之レニ建設セル建物百七十二坪七合五勺ヲ政府ノ交付トシテ本校資金ニ編入セラルル六月大學豫科規程中改正セラルル七月本校ノ建物十六坪五合ヲ本校資金ニ編入セラルル八月本校大學豫科



法科志望者中入學試験ノ外國語ハ英語トシ入學ノ上外國語ハ主トシ  
 ナ獨語ヲ課スル生徒一組ヲ募集スルコト、セリ  
 二十九年二月本校規則ヲ改正ス九月入學規則ヲ改正シ且ツ尋常中學  
 校卒業生推薦規則ヲ定メ從來ヨリ施行セル尋常中學校ノ連絡ハ之ヲ  
 解キ自今推薦規則ニ依リ取扱フコト、セリ是ヨリ先キ文部省訓令第  
 四號ヲ以テ本校大學豫科へ生徒ヲ入學セシムルニハ高等中學校設置  
 區域ニ依ラサル旨示達セラレタルヲ以テナリ  
 三十年一月學校清潔方法ヲ定メラル三月學生々徒身體検査規程ヲ定  
 メラル  
 三十一年六月本校大學豫科第一年級ニ入學セシムヘキ豫定人員ヲ定  
 メラル七月校長兼教授理事博士久原躬弦京都帝國大學理工科大學教  
 授ニ任セラレ第二高等學校長澤柳政太郎本校長ニ任セララル十月學校  
 傳染病豫防及消毒方法ヲ定メラル十一月校長澤柳政太郎文部省普通

學務局長ニ任セラレ第五高等學校教授狩野亨吉本校長ニ任セララル  
 三十二年二月入學規則ヲ改正シ尋常中學校卒業生推薦規則ヲ廢ス是  
 レヨリ先キ尋常中學校ノ卒業生ニシテ高等學校ニ入學ヲ志願スル者  
 豫定人員ニ超過セサルトキハ無試験入學ヲ許可スヘク又尋常中學校  
 ヲ承認スルノ規程ハ廢止スヘキ旨文部省高等學務局長ヨリ通牒セラ  
 レタルヲ以テナリ同月學校傳染病豫防及消毒方法施行細則ヲ定ム三  
 月本校附屬地ノ建物十八坪ヲ本校資金ニ編入セラレ四月文部省直轄  
 學校高等官々等俸給令本校教授助教ノ定員ヲ改正セララル五月  
 皇太子殿下本校ニ行啓アラセラル  
 三十三年三月學生生徒身體検査規程ヲ改正セララル七月文部省直轄學  
 校外國委託生ニ關スル規程ヲ定メラル八月高等學校大學豫科學科規  
 程ヲ改正セララル九月是ヨリ先キ東京校舍會社ヨリ借受ケ寄宿寮トシ  
 テ使用セル建物ノ契約滿期トナルヲ以テ之レニ代ハルヘキ建物三棟



ノ新築ヲ本校構内ニ經營シ工事成ルヲ以テ生徒ヲシテ入舎セシム同  
月本校規則中授業料規則試業進級及卒業規則等ヲ改正シ休學規則ヲ  
廢ス十月本校新築ノ木造建物八百八十七坪三合三勺煉瓦造建物十二  
坪五合ヲ本校資金ニ編入セラレ從來ノ資金ナル木造建物十坪七合五  
勺ハ移築及取毀等ノ爲メ資金ヨリ減少セラル十二月校務分掌規則中  
改正追加ス

三十四年一月本校規則中大學豫科學科程度及組數ヲ大學豫科學科程  
度ニ寄宿寮ヲ寄宿及通學ニ改メ各其條項ヲ改正ス三月學生生徒身體  
検査規程ヲ改正セラル四月本校醫學部ヲ本校ヨリ分離シ千葉醫學專  
門學校ト稱セラル同月豫テ新築中ナリシ動植物實驗室落成ス五月元  
審學部所屬土地建物ヲ千葉醫學專門學校ニ引繼ク同月生徒入學ノ手  
續ヲ改正セラレ入學ヲ出願シ得ヘキ者ハ中學校卒業後三ケ年以内ノ  
者トスルノ規程ヲ廢止シ中學校ノ卒業生及明治三十二年文部省令第

三十四號第二條第三號ニ依リ官立府縣立中學校ト同等以上トシテ認  
定セラレタル學校ノ卒業生又ハ豫備試驗合格者ハ凡テ入學ヲ出願シ  
得ルコト、シ又選拔試驗ハ便宜ノ高等學校ニ於テ受クルコトヲ得シ  
ム同月給水管布設工事落成ス六月授業料規程ヲ改正ス七月動植物實  
驗室トシテ新築シタル木造七十八坪二合二勺ハ政府ノ交付トシテ本  
校維持資金ニ編入セラレ同月淺草南元町本校附屬地ノ内高等師範學  
校端籠置場トシテ向フ五ケ年間該校へ貸付ノコトヲ約定ス十一月外  
國人特別入學規程ヲ定メラレ外國委託生ニ關スル規程ハ廢止セラレ  
三十五年三月文部省直轄諸學校官制中改正セラル同月文部省直轄諸  
學校職員定員令ヲ公布セラレ同月學校内ニ第二臨時教員養成所物理  
化學科ヲ設置セラル四月高等學校大學豫科規程中追加セラル同月高  
等學校大學豫科入學試驗規程ヲ定メラレ各高等學校ノ入學試驗ハ總  
テ文部省ニ於テ施行シ入學志願者ヲシテ志望ノ學校及志望ノ部ヲ指



定セシメ成績順ニ依リ各高等學校ニ於ケル各部募集ノ總員ニ同數ナル人員ヲ選出シ各校ニ配當スルコト、セラル

三十六年四月高等學校大學豫科入學試験規程ヲ廢止シ高等學校大學豫科入學者選抜試験規程ヲ定メラレ入學ヲ出願シ得ル者ハ中學校卒業生、明治三十五年文部省告示第八十二號ニ依リ豫備試験ニ合格シタル者及ヒ專門學校入學者檢定規程ニ依ル試験檢定ニ合格シタル者トセラル、六月寄宿舍食堂増築ノ分木造建物五十坪ヲ維持資金ニ編入セラル、十二月文部省直轄諸學校官制及職員定員令中改正セラレ舍監ヲ生徒監ニ本校書記ノ定員八人ヲ七人ニ改メラル

三十七年一月文部省ヨリ清國北京大學堂留學生三十餘名ノ教養ニ關スル一切ノ事ヲ委任セラレ寄宿舍ニ收容ス、同月高等學校大學豫科入學者選抜試験規程中改正セラレ入學ヲ出願シ得ヘキ者ノ中へ專門學校入學者檢定規程第八條第一號ノ指定ヲ受ケタル學校卒業生ヲ追加

セラル、五月高等學校大學豫科入學者選抜試験規程ヲ改正セラル、九月圖書規則中國書貸付料ノ項ヲ改正ス、十一月授業料規程中改正シ一年ノ授業料金二十五圓ヲ三十圓ニ改メ三十八年九月ノ新入學生ヨリ實施スルコトトセリ十二月豫テ改築シタル維持資金所屬建物發電室落成シ木造三十坪ヲ増シ同十六坪四合ヲ減ス

三十八年四月規則中卒業證書ノ書式ヲ改正ス、六月東京府士族狩野亭吉ノ寄附ニ係ル寄宿舍一棟木造建物百十四坪五合ヲ本校維持資金ニ編入セラル、九月圖書規則中國書貸付料ノ項ヲ改正ス

三十九年七月校長狩野亨吉京都帝國大學文科大學教授ニ任シ同大學文科大學長ニ補セラレ教授今村有隣本校長事務取扱ヲ命セラル、九月校長事務取扱今村有隣本校長ニ任セラル、同月校長今村有隣願ニ依テ本官ヲ免セラレ京都帝國大學法科大學教授農學博士、法學博士新渡戸稻造本校長ニ任セラル



四十年三月學校及圖書館特別會計法ヲ公布シ官立學校及圖書館會計法ヲ廢止セラル五月高等學校大學豫科入學者選拔試驗規程中改正セラル六月文部省直轄諸學校官制中改正セラル同月文部省直轄諸學校職員定員令中改正セラレ本校教授ノ定員三十七人ヲ三十九人ニ助教授ノ定員九人ヲ十人ニ改メラル同月規則中寄宿料ノ項ヲ改正ス八月校長職務規程中改正セラル十月淺草區南元町三十八番地本校附屬地ノ内四十八坪四合三勺ト同區同町東京電燈株式會社所有地ノ内四十八坪四合四勺ト交換ス

四十一年三月高等學校大學豫科入學者選拔試驗規程ヲ廢セラル同月高等學校入學者ノ資格ヲ定メラル同月明治二十七年文部省令第十六號ヲ廢セラル同月學生生徒身體檢查規程中改正セラル同月物理學實驗室新築成リ木造建物五十一坪本校資金ニ編入セラル同月文部省直轄諸學校職員定員令中改正セラレ本校教授ノ定員三十九人ヲ四十三

人ニ改メラル同月本校内ニ設置セラレシ第二臨時教員養成所ヲ廢止セラレ四月清國官費留學生六十名ヲ入學セシム是ヨリ先キ文部省ハ清國政府ノ請ニ依リ毎年若干名ノ清國留學生ヲ本校ニ收容セシメ卒業ノ上ハ帝國大學ニ入學セシムルコトトセラレタリ是ニ於テ本校ハ本科ノ外別ニ豫科ヲ設ケ學科課程ヲ定メテ特ニ講師ヲ囑託シ本校生徒ノ授業時間後ニ於テ授業スルコトトシ試驗ノ上入學ヲ許可セリ同月次學年ニ於ケル第一學年ノ英語及獨語ノ授業ニ關シ訓令セララル十二月入學規程ヲ定ム

四十二年清國留學生ニシテ豫科ヲ修メタル者ヲ本校及他ノ高等學校ニ分配シ本科ニ入學セシムルコトトセララル四月勅令第八十八號ヲ以テ本校教授ノ定員四十三人ヲ四十四人ニ改メラル同月文部省令第十一號ヲ以テ高等學校大學豫科入學者選拔試驗規程ヲ定メラル六月文部省令第十五號ヲ以テ明治三十三年文部省令第十三號高等學校大學



豫科學科規程中改正セラルル八月文部省令第十九號ヲ以テ明治四十二年文部省令第十一號高等學校大學豫科入學者選拔試驗規程中改正セラルル同月文部省令第二十號ヲ以テ明治三十三年文部省令第十三號高等學校大學豫科學科規程中改正セラルル十二月市區改正ノ爲メ校地百七十一坪三合二勺ヲ資金所屬ノ儘道路敷トシテ東京市ニ貸附ス  
 四十三年三月勅令第六十七號ヲ以テ本校教授ノ定員四十四人ヲ四十二人ニ助教授ノ定員十人ヲ四人ニ改メラルル四月文部省令第九號ヲ以テ明治三十三年文部省令第十三號高等學校大學豫科學科規程中改正セラルル五月文部省令第十一號ヲ以テ高等學校大學豫科入學者選拔試驗無試驗檢定規程ヲ定メラルル  
 四十四年四月勅令第七十三號ヲ以テ本校助教授ノ定員四人ヲ五人ニ改メラルル同月文部省令第二十一號ヲ以テ高等學校大學豫科入學者選拔試驗無試驗檢定規程中改正セラルル五月授業料規程中改正シ一年學

ノ授業料金三十圓ヲ三十五圓トシ四十四年九月ノ新入學生ヨリ實施ス同月土地三十五坪五合二勺ヲ東京市ヨリ買受ケ本校資金ニ編入セラルル七月勅令第二百十七號ヲ以テ高等中學校令ヲ公布セラレ同月文部省令第二十五號ヲ以テ高等中學校規程ヲ定メラルル  
 四十五年五月勅令第三百三十號ヲ以テ本校教授ノ定員四十二人ヲ四十三人ニ改メラルル  
 大正二年三月勅令第十八號ヲ以テ明治四十四年勅令第二百十七號高等中學校令中改正セラルル同月擊劍柔道道場木造二棟建坪六十七坪ヲ取毀チ新ニ擊劍柔道道場木造一棟附屬建物トモ建坪百六十二坪及生徒集會所木造一棟建坪三十坪建築成リ本校資金ニ編入セラルル四月校長農學博士法學博士新渡戸稻造本官ヲ免シ專ラ東京帝國大學法科大學教授ニ任セラレ文部省視學官兼第一高等學校教授瀬戸虎記本校長ニ任セラルル五月本校規則第三款中入學料ヲ改正ス六月勅令第八十



三號ヲ以テ本校教授ノ定員四十三人ヲ四十二人ニ改メラル同月校長職務規程ヲ改正セラル九月本校規程第二款中休業日ヲ改正ス十一月本校規則第七款(試業進級及卒業)ヲ改正ス  
 大正三年四月文部省令第十八號ヲ以テ高等學校豫科入學者選拔試驗規程中改正セラル六月市區改正ノ爲メ校地三百四十三坪三合二勺ヲ資金所屬ノ儘道路敷トシテ東京市ニ貸付ス十月本校規則第六款授業料規程ヲ改正ス  
 大正四年九月本校規則第四款在學證書及保證人規程及第十三款寄宿料及食料規程ヲ改正ス十月淺草區南元町所在本校附屬地ノ内六百八十七坪五合ト本所區向島須崎町所在東京高等工業學校用地二百坪及東京府ヨリ借地六十二坪ノ占有權並ニ艇庫建坪百三十六坪九合一勺ト交換ス同月 天皇陛下ノ御眞影ヲ下賜セラル十二月寄宿舎渡リ廊下二十坪七合ノ建築成ル

大正五年二月本校細則第七款物品監守及檢閱規程ヲ定ム五月第一高等學校校友會ヨリ寄附ニ係ル艇番部屋、生徒更衣室、物置、便所等建坪十七坪二合五勺ノ建築成リ之ヲ受領ス十月 皇后陛下 皇太子殿下ノ御眞影ヲ下賜セラル

大正六年四月文部省令第四號ヲ以テ高等學校大學豫科入學者選拔試驗規程同第五號ヲ以テ高等學校大學豫科入學者無試驗檢定規程ヲ改正セラル十一月本校規則第三款入學規程ヲ改正ス  
 大正七年五月校友會ヨリノ寄附ニ係ル弓術場建物一坪七合五勺ノ建増シ成リ之ヲ受領ス九月本校細則第六款學校傳染病豫防及消毒法中改正ス十二月勅令第三百八十九號ヲ以テ高等學校令ヲ發布セラル  
 大正八年三月文部省令第八號ヲ以テ高等學校規程同第九號ヲ以テ高等學校高等科入學資格試驗規程同第十號ヲ以テ高等學校教員規程ヲ定メラル同月寄宿舎東寮木造三階建一棟建坪二百七十五坪並附屬建



○二  
 物建坪四十八坪ヲ取毀チ東寮和寮木造二階建二棟建坪三百四十二坪並附屬建物建坪五十五坪ノ建築成ル八月校長瀨戸虎記休職ヲ命セラレ教授菊池壽人校長事務取扱ヲ命セラレ九月校長事務取扱菊池壽人校長ニ任セラレ同月本校規則ヲ學則ト改稱シ其ノ第一款學科課程、教授時數第二款學年、學期及休業第三款入學ノ規程ヲ改正シ且ツ第六款授業料規程ノ附則ヲ削除シ第七款試業、進級及卒業規程ノ第十二條第九款兵役規程ノ第二條第十一款退學及除名規程ノ第二條ヲ改正ス十月校長職務規程中改正セラレ十一月本校細則第一款中第四條第八條及第十二條左記要項教務部中第一文學科乃至第四理學科ヲ改正シ且ツ舊規程ノ羅旬語ハ第二語學科ニ測量ハ第二理學科ニ屬セシム十二月本校學則第五款服制ノ規程ヲ第十二款トシ第六款授業料規程中ノ一部ヲ改正シテ第五款トシ第七款試業、進級及卒業ノ規程第八款缺席ノ規程ヲ一款ツツ繰上ケ別ニ第八款休學ノ規程ヲ制定ス

大正九年一月文部省令第四號ヲ以テ高等學校規程中ノ一部ヲ改正セラレ八月勅令第三百三十九號ヲ以テ本校教授ノ定員四十二人ヲ四十五人ニ改メラル同月寄宿舎西寮木造三階建一棟建坪二百六十八坪並ニ附屬建物建坪三十一坪ヲ取毀チ西寮明寮木造二階建二棟建坪三百七十八坪並ニ附屬建物建坪百十坪ノ建築成ル同月本校學則第二款學年學期及休業ノ規程第五款授業料ノ規程及第十四款寄宿料及食料ノ規程中各一部並ニ細則第四款行軍ノ規程中一部ヲ改正ス  
 大正十年二月本校學則第一款學科課程、教授時數ノ規程中附則ヲ削除シ第二款學年學期及休業ノ規程第四款在學證書及保證人ノ規程第五款授業料ノ規程中各一部並ニ細則第三款圖書閱覽室ノ規程第四款行軍ノ規程中各一部ヲ改正ス三月本校學則第十四款寄宿料及食料ノ規程中一部ヲ改正ス、大學豫科生ヲ特ニ三月卒業セシメ明治二十七年勅令第七十五號ニ依ル學科ハ之ヲ以テ終ル、四月高等學校令ニ依ル高等



科文理科ノ生徒ヲ入學セシム、同月支那留學生養成費ハ國庫ヨリ支辨  
 セラル、五月勅令第二百三十三號ヲ以テ教授ノ定員四十五人ヲ四十七  
 人ニ助教授ノ定員五人ヲ六人ニ改メラル、七月本校學則第十四款寄宿  
 料及食料ノ規程中一部ヲ改正ス、同月文部省令第三十三號ヲ以テ高等  
 學校教員規程中一部ヲ改正セラル、九月文部省令第三十九號ヲ以テ高  
 等學校教員規程中一部ヲ改正セラル、十月本校學則第十四款寄宿料及  
 食料ノ規程中一部ヲ改正ス、十一月文部省訓令發專一三六號ヲ以テ高  
 等學校高等科學力檢定規程ヲ定メラル、同月文部省令第四十五號ヲ以  
 テ官立高等學校高等科入學者選拔試驗規程中一部ヲ改正セラル、  
 大正十一年一月本校學則第五款授業料ノ規程中一部ヲ改正ス、三月本  
 校細則第四款行軍ノ規程中一部ヲ改正ス、七月鑛物地質教室及準備室  
 木造平家建坪百二坪附屬建物建坪三十一坪七合六勺ノ建築成ル、  
 大正十二年八月本校學則第二款學年、學期及休業ノ規程中及第十四款

寄宿料及食料ノ規程中各一部ヲ改正ス、九月一日始業ノ日大震アリ本  
 校建物凡テ倒潰ヲ免カレタルモ破損少ナカラス、殊ニ煉瓦造ニ階建ノ  
 本館(建坪五百七十九坪)龜裂甚クシク使用ニ堪ヘス、十月之ヲ爆破シ全  
 部取毀タルニ依リ同館内ノ事務室、教官室ヲ寄宿舎ノ南寮ニ教室其ノ  
 他ヲ便宜他館ニ移シ分館各室ヲ共用教室トシテ十月二十二日漸ク開  
 校スルノ運ヒトナレリ、コノ休業期間ニ於ケル授業料ハ之ヲ免除シ更  
 ニ修學困難ニ陥リタル生徒ニ對シテハ第二第三學期ノ授業料ヲ免除  
 セリ、  
 大正十三年三月本校細則第四款行軍ノ規程中一部ヲ改正ス、同月本校  
 假校舍第一校舍第四校舍及第五校舍共ニ木造平家建坪各四百三十  
 七坪第三校舍木造平家建坪二百五十六坪五合ノ四棟並ニ附屬建物  
 建坪十七坪建坪計千五百八十四坪五合ノ建築成ル、依テ事務室教官室  
 及普通教室ヲ第一校舍ニ書庫及閱覽室ヲ第三校舍ニ物理室畫學室ヲ



第四校舍ニ化學室鑛物地質教室及普通教室ヲ第五校舍ニ移ス九月校長菊池壽人依願本官ヲ免セラレ教授杉敏介校長ニ任セラル同月文部省令第十八號ヲ以テ學校傳染病豫防規程ヲ改正セラル

大正十四年三月學則第五款授業料ノ規程中一部ヲ改正シ一學年ノ授業料金五拾圓ヲ金六拾五圓トシ四月ノ新入學生ヨリ實施ス四月勅令第三百三十五號ヲ以テ陸軍現役將校學校配屬令ヲ定メラル五月將校配屬同月文部省令第十七號ヲ以テ高等學校尋常科規程中體操教授時數ヲ改正セラル六月細則第六款學校傳染病豫防及消毒法中一部ヲ改正ス同月勅令第二百十六號ヲ以テ本校書記定員七人ヲ八人ニ改メララル

八月特設豫科規程ヲ定ム九月火ノ元取締規程及消防規程ヲ改正ス十月前教授村田祐治本校名譽教授ノ名稱ヲ授ケラル十一月省令第四十二號ヲ以テ官立高等學校高等科入學者選抜試驗規程中一部改正セラ

大正十五年二月省令第七號ヲ以テ高等學校高等科入學資格試驗規程中一部改正セラル三月特設豫科規程中一部ヲ改正ス六月及八月ニ於テ細則第一款校務分掌第十二條中一部改正八月省令第二十九號ヲ以テ高等學校教員規程中改正セラル十月省令第三十四號ヲ以テ官立高等學校高等科入學者選抜試驗規程第四條中一部ヲ改正セラル十二月二十五日以後ヲ昭和ト改元

昭和二年三月學則第二款學年學期及休業ノ第三條ヲ改正ス







財産ヲ有スルコトヲ要ス但シ其ノ基本財産ノ額ハ五十萬圓ヲ下ルコトヲ得ス

基本財産中前項ニ該當スルモノハ現金又ハ國庫證券其ノ他文部大臣ノ定ムル有價證券トシ之ヲ供託スヘシ

第六條 公立及私立ノ高等學校ノ設立廢止ハ文部大臣ノ認可ヲ受クヘシ

第七條 高等學校ノ修業年限ハ七年トシ高等科三年尋常科四年トス

高等學校ハ高等科ノミヲ置クコトヲ得

第八條 高等學校高等科ヲ分チテ文科及理科トス

第九條 高等學校ニハ高等科ヲ卒リタル者ノ爲ニ專攻科ヲ置クコトヲ得其ノ修業年限ハ一年トス

專攻科ヲ卒リタル者ハ得業士ト稱スルコトヲ得

專攻科ニ關スル規程ハ文部大臣之ヲ定ム

第十條 高等學校ニハ特別ノ必要アル場合ニ於テ豫科ヲ置クコトヲ得但シ第七條第二項ノ高等學校ニ付テハ此ノ限ニ在ラス

高等學校豫科ニ關スル規程ハ文部大臣之ヲ定ム

第十一條 高等學校尋常科ニ入學スルコトヲ得ル者ハ當該學校豫科ヲ修了シタル者尋常小學校ヲ卒業シタル者又ハ文部大臣ノ定ムル所ニ依リ之ト同等以上ノ學力アリト認めラレタル者トス

第十二條 高等學校高等科ニ入學スルコトヲ得ル者ハ當該學校尋常科ヲ修了シタル者中學校第四學年ヲ修了シタル者又ハ文部大臣ノ定ムル所ニ依リ之ト同等以上ノ學力アリト認めラレタル者トス

第十三條 高等學校ノ生徒定數ハ高等科四百八十人以内尋常科三百二十人以内トシ第七條第二項ノ高等學校ニ在リテハ專攻科ヲ除キ六百人以上トス

第十四條 高等學校ニ於テハ同科同學年ノ生徒ヲ以テ學級ヲ編制ス



一學級ノ生徒定數ハ四十人以内トス

第十五條 高等學校ニ於テハ文部大臣ノ定ムル所ニ依リ學科目ノ種類ニ從ヒ學級ノ異ナル生徒ヲ合シテ同時ニ之ヲ教授スルコトヲ得

第十六條 高等學校ノ教員ハ文部大臣ノ授與シタル高等學校教員免許狀ヲ有スル者タルコトヲ要ス但シ文部大臣ノ定ムル所ニ依リ免許狀ヲ有セサル者ヲ以テ之ニ充ツルコトヲ得

第十七條 高等學校ノ設備編制學科目及其ノ程度教科書並生徒ノ入學退學及懲戒授業料入學料等ニ關スル規程ハ文部大臣之ヲ定ム

第十八條 公立及私立ノ高等學校ハ文部大臣ノ監督ニ屬ス

第十九條 文部大臣ハ公立及私立ノ高等學校ニ對シ報告ヲ徵シ檢閲

ヲ行ヒ其ノ他監督上必要ナル命令ヲ爲スコトヲ得

第二十條 本令ニ依ラサル學校ハ勅定規程ニ別段ノ定アル場合ヲ除クノ外高等學校ト稱シ又ハ其ノ名稱ニ高等學校タルコトヲ示スヘキ文字ヲ用フルコトヲ得ス

附則

本令ハ大正八年四月一日ヨリ之ヲ施行ス

明治二十七年勅令第七十五號高等學校令及高等中學校令ハ之ヲ廢止ス

舊令ニ依ル高等學校ハ之ヲ本令ニ依ル高等學校トス

前項ノ高等學校ニハ當分ノ内第十三條ノ規定ヲ適用セス

高等學校大學豫科ハ大正十年八月三十一日マテ之ヲ存置ス



○高等學校規程

大正八年三月文部省令第八號  
大正九年一月文部省令第四號  
大正十四年五月同省令第十七號

第一章 學科課程及教科書

第一節 尋常科

第一條 尋常科ノ學科目ハ修身、國語及漢文、外國語、歷史、地理、數學、博物

物理及化學、圖畫、唱歌、體操トス

外國語ハ英語、獨語又ハ佛語トス

第二條 各學年ニ於ケル各學科目ノ每週教授時數ハ左表ニ依ルヘシ

學科目	學年	第一學年	第二學年	第三學年	第四學年
修身		二	一	一	一
國語及漢文		八	八	六	六
外國語		六	七	七	七

學科目	學年	第一學年	第二學年	第三學年	第四學年
歷史		三	三	三	三
地理		三	三	三	三
數學		四	四	五	四
博物		二	二	二	二
物理及化學		一	一	二	四
圖畫		一	一	一	一
唱歌		一	一	一	一
體操		五	五	五	五
計		三二	三二	三二	三三

體操ハ前表ノ教授時數ヲ適宜増加シテ之ヲ課スルコトヲ得

第三條 中學校ノ學科目ノ程度ニ關スル中學校令施行規則ノ規定ハ

尋常科ニ關シ之ヲ準用ス

第二節 高等科



第四條 高等科文科ノ學科目ハ修身、國語及漢文、第一外國語、第二外國語、歷史、地理、哲學概説、心理及論理、法制及經濟、數學、自然科學、體操トス  
 高等科理科ノ學科目ハ修身、國語及漢文、第一外國語、第二外國語、數學、物理、化學、植物及動物、礦物及地質、心理、法制及經濟、圖畫、體操トス  
 外國語ハ英語、獨語又ハ佛語トス

第二外國語ハ隨意科目トス

第五條 修身ハ教育ニ關スル勸語ノ旨趣ニ基キ道德上ノ思想及情操ヲ養成シ實踐躬行ヲ勸奨スルヲ以テ要旨トス

修身ハ道德ノ要領ヲ授ケ國家、社會、家族ニ對スル義務並人格修養ニ關シ必要ナル事項ヲ知ラシメ特ニ我國民道德ヲ會得シ其ノ實行ニ努メシムヘシ

第六條 國語及漢文ハ言語文章ヲ了解シ正確且自由ニ思想ヲ表ハスノ能力ヲ得シメ智徳ヲ啓發シ文學上ノ趣味ヲ養フヲ以テ要旨トス

國語及漢文ハ文科ニ在リテハ近世、近古及中古ノ國文ヲ授ケ進ミテ上古文ノ一般ニ及ホシ又普通ノ漢文ヲ講讀セシメ國語文法及國文學史ノ大要ヲ授ケ作文ニ習熟セシムヘシ  
 理科ニ在リテハ近世及近古ノ國文並普通ノ漢文ヲ授ケ作文ニ習熟セシムヘシ

第七條 外國語ハ英語、獨語又ハ佛語ヲ了解シ且之ニ依リテ思想ヲ表ハスノ能力ヲ得シメ兼テ智徳ノ増進ニ資スルヲ以テ要旨トス

外國語ハ發音、綴字、讀方、譯解、話方、作文、書取及文法ヲ授クヘシ  
 第八條 歷史ハ重要ナル古今ノ事蹟ヲ知ラシメ邦國ノ盛衰文化ノ發達ヲ理會セシメ特ニ我國運發展ノ由來、國體ノ特異ナル所以ヲ明ニシ國民性格ノ養成ニ資スルヲ以テ要旨トス

歷史ハ日本歷史、東洋歷史及西洋歷史ヲ授クヘシ  
 第九條 地理ハ我國及重ナル世界各國ノ現状ヲ知ラシムルヲ以テ要



第十條 哲學概説ハ思想界ニ關スル智識ヲ與ヘ哲學ノ概念ヲ會得セシムルヲ以テ要旨トス

第十一條 心理及論理ハ心意ニ關スル智識ヲ得シメ思考ヲ鍛練セシムルヲ以テ要旨トス

第十二條 大數學ハ數理ヲ會得セシメ計算應用ニ熟セシメ思考ヲ精確ナラシムルヲ以テ要旨トス

第十三條 自然科學ハ天然物及自然ノ現象ニ關スル智識ヲ與ヘ其ノ法則ヲ理會セシムルヲ以テ要旨トス

第十四條 物理、化學ハ自然ノ現象ニ關スル智識ヲ與ヘ其ノ法則ヲ理會セシメ之カ應用ヲ示シ兼テ觀察工夫ノ力ヲ養フヲ以テ要旨トス

第十五條 化學ハ無機化學及有機化學ヲ授ケ又主要ナル實驗ヲ課スヘシ

第十六條 植物及動物、礦物及地質ハ天然物ニ關スル智識ヲ與ヘ之カ應用ヲ示シ兼テ觀察ヲ精確ナラシムルヲ以テ要旨トス

第十七條 植物及動物ノ形態、生理、分類、進化ニ關スル智識ヲ授ケ又主要ナル實驗ヲ課スヘシ

立體幾何、三角法、初等解析幾何、初等微分積分及初等力學ヲ授ケヘシ

第十三條 自然科學ハ天然物及自然ノ現象ニ關スル智識ヲ與ヘ其ノ法則ヲ理會セシムルヲ以テ要旨トス

第十四條 自然科學ハ生物、地質、物理、化學等ニ關スル事項ヲ授ケヘシ

第十五條 物理、化學ハ自然ノ現象ニ關スル智識ヲ與ヘ其ノ法則ヲ理會セシメ之カ應用ヲ示シ兼テ觀察工夫ノ力ヲ養フヲ以テ要旨トス

第十六條 物理ハ力學、物性、音響、熱、光、磁氣、電氣ヲ授ケ又主要ナル實驗ヲ課スヘシ

第十七條 化學ハ無機化學及有機化學ヲ授ケ又主要ナル實驗ヲ課スヘシ

第十八條 植物及動物、礦物及地質ハ天然物ニ關スル智識ヲ與ヘ之カ應用ヲ示シ兼テ觀察ヲ精確ナラシムルヲ以テ要旨トス

第十九條 植物及動物ノ形態、生理、分類、進化ニ關スル智識ヲ授ケ又主要ナル實驗ヲ課スヘシ



礦物及地質ハ礦物ノ産狀、性質、用途、地球ノ構成及其ノ變遷ニ關スル智識ヲ授ケ又便宜主要ナル實驗ヲ課スヘシ

第十六條 法制及經濟ハ法制及經濟ニ關スル事項ニ就キ國民生活ニ必要ナル智識ヲ得シムルヲ以テ要旨トス

法制及經濟ハ帝國憲法ノ大要及日常ノ生活ニ適切ナル法制上及經濟財政上ノ事項ヲ授クヘシ

第十七條 圖畫ハ形體ヲ正確且自由ニ畫クノ能力ヲ得シメ意匠ヲ練リ思考ヲ精確ナラシムルヲ以テ要旨トス

圖畫ハ自在畫、平面幾何畫、立體幾何畫ヲ授クヘシ

第十八條 體操ハ身體ヲ健全ニシ動作ヲ敏活ナラシメ剛健ノ精神ト規律ヲ守リ協同ヲ尙フノ習慣トヲ養フヲ以テ要旨トス

體操ハ教練及體操ヲ授クヘシ又劍道及柔道ヲ加フルコトヲ得

第十九條 文科ノ各學年ニ於ケル各學科目ノ每週教授時數ハ左表ニ

學科目	學年		
	第一學年	第二學年	第三學年
修身	一	一	一
國語及漢文	六	五	五
第一外國語	九	八	八
第二外國語	(四)	(四)	(四)
歷史	三	五	四
地理	二		
哲學概說			三
心理及論理		二	二
法制及經濟	二	二	二
數學	三		



學科目	學年		
	第一學年	第二學年	第三學年
自然科學	二	三	三
體育及操	三	三	三
心計及簿記	(三三九)	(三三九)	(三二八)
第一外國語	二	一〇	一〇
第二外國語	(三三)	(三三)	(三三)
計	(三三九)	(三三九)	(三三三)

第一外國語ハ尋常科又ハ中學校ニ於テ生徒ノ履修シタル外國語ト  
 ス但シ生徒ノ志望ニ依リ第一外國語ノ種類ヲ轉換スルコトヲ得シ  
 ム此ノ場合ニ於テハ各學年ニ於ケル第一外國語及第二外國語ノ每  
 週教授時數ハ左表ニ依ルヘシ

第二外國語ヲ修メサル者ニ對シテハ其ノ教授時數ヲ便宜他ノ學科

學科目	學年		
	第一學年	第二學年	第三學年
修身	一	一	一
國語及漢文	四	二	一
第一外國語	八	六	六
第二外國語	(四)	(四)	(四)
數學	四	四	四
物理	二	三	三
化學		三	三
植物及動物	二	二	二

目ニ配當スルコトヲ得

第二十條 理科ノ各學年ニ於ケル各學科目ノ每週教授時數ハ左表ニ  
 依ルヘシ

講義二四  
 實驗三五



鑛物及地質	二			
心理			二	
法制及經濟	二			
圖畫	二		二	
體育	三		三	
計	二八 (三二)	二八 (三二)	二八 (三二)	二八 (三二)

第三學年ノ數學(二)及圖畫(二)ト第三學年ノ植物及動物講義ニ實驗(二)トハ生徒ヲシテ其ノ一ヲ選擇セシムルモノトス

第一外國語ハ尋常科又ハ中學校ニ於テ生徒ノ履修シタル外國語トス但シ生徒ノ志望ニ依リ第一外國語ノ種類ヲ轉換スルコトヲ得シム此ノ場合ニ於テハ各學年ニ於ケル第一外國語及第二外國語ノ每週教授時數ハ左表ニ依ルヘシ

學科目	學年	第一學年	第二學年	第三學年
第一外國語		一〇	九	九
第二外國語		(三)	(三)	(三)
計		一〇 (三三)	九 (三三)	九 (三一)

第二外國語ヲ修メサル者ニ對シテハ其ノ教授時數ヲ便宜他ノ學科目ニ配當スルコトヲ得

第三節 專攻科

第二十一條 專攻科ノ學科目ハ左ノ學科目中ヨリ便宜選擇シテ之ヲ定ムヘシ

國語漢文、支那時文、外國語、史學、哲學、倫理學、社會學、法律學、政治學、經濟學、數學、物理學、化學、植物學、動物學、鑛物學、地質學、天文學、氣象學、應用化學、機械工學、實業ニ關スル科目等



第四節 教授上ノ注意

第二十二條 高等學校ニ於テハ高等學校令第一條ノ旨趣ニ依リ生徒ヲ教育シ殊ニ國民道德ノ充實ニ關聯セル事項ハ何レモ學科目ニ於テモ常ニ留意シテ教授センコトヲ要ス

各學科目ノ教授ハ其ノ目的及方法ヲ誤ルコトナク互ニ相聯絡シテ補益センコトヲ要ス

第五節 教科書

第二十三條 高等學校ノ教科書ハ文部大臣ノ認可ヲ受ケ學校長之ヲ定ムヘシ但シ文部大臣ノ檢定ヲ經タル中學校教科書ヲ尋常科ノ教科書トシテ使用スル場合ニ於テハ認可ヲ要セス

第二章 學年、教授日數及式日

第三十四條 學年ハ四月一日ヨリ翌年三月三十一日マテトス但シ九月一日ヨリ翌年八月三十一日マテト爲スコトヲ得

第二十五條 教授日數ハ尋常科ニ在リテハ每學年二百二十日以上、高等科ニ在リテハ每學年二百日以上、專攻科ニ在リテハ百九十日以上トス但シ次條ノ場合及特別ノ事情ニ依リ文部大臣ノ認可ヲ受ケル場合ニ於テハ此ノ限ニアラス

試驗及修學旅行ニ充ツル日數ハ前項ノ日數ニ算入セス  
第二十六條 傳染病豫防ノ爲必要ナルトキ其他非常變災アルトキハ臨時休業ヲ爲スコトヲ得

第二十七條 紀元節、天皇節、祝日及一月一日ニハ職員及生徒學校ニ參集シテ祝賀ノ式ヲ行フヘシ  
第三章 編制

第二十八條 尋常科ニ於テ學級ノ異ナル生徒ヲ合シテ同時ニ之ヲ教授スルコトヲ得ル場合ニ關シテハ中學校ニ關スル規定ヲ準用ス  
高等科ニ於テハ國語及漢文、外國語、數學ヲ教授スル場合ヲ除キ外文



部大臣ノ認可ヲ受ケ學級ノ異ナル生徒ヲ合シテ同時ニ之ヲ教授スルコトヲ得

第二十九條 公立又ハ私立ノ高等學校ノ教員數並專任教員及兼任教員ノ割合ハ文部大臣ノ認可ヲ受ケ之ヲ定ムヘシ

第三十條 公立又ハ私立ノ高等學校高等科ニ於テ劍道又ハ柔道ノ教授ヲ擔任スル教員ハ前條ノ定數外トス

第四章 設備

第三十一條 高等學校ニ於テハ校地、校舎、體操場及校具ヲ備フヘシ

第三十二條 校地ハ學校ノ規模ニ適應セル面積ヲ有シ且道德上及衛生上害ナキ所タルヘシ

第三十三條 校舎ニハ教室、事務室其ノ他必要ナル實驗室、圖書室、器械室、標本室等ヲ備フヘシ

校舎ハ教授上管理上及衛生上適當ニシテ堅牢ナルコトヲ要ス

第三十四條 校具ハ教授上必要ナル圖書、機械、器具、標本、模型等トス

第三十五條 高等學校ニ於テハ別段ノ規定アル場合ヲ除ク外左ノ表ヲ備フヘシ

一 學則、日課表及教科用圖書配當表

二 職員ノ名簿及履歷書並擔任學科目及時間表

三 生徒學籍簿、出席簿、身體檢查ニ關スル表簿及入營延期又ハ徵兵

猶書ニ關スル書類

四 試驗ノ問題、答案及成績表

五 資産原簿、出納簿、經費ノ豫算決算ニ關スル帳簿及圖書、機械、器具

標本模型ノ目錄

生徒學籍簿ニハ生徒ノ氏名、族籍、居所、生年月日、入學前ノ學歷、入學轉學退學ノ年月日及其ノ學年、卒業ノ年月日、入學試驗ノ有無、轉學退學ノ事由、徵兵事故、保證人ノ氏名及居所等ヲ記載スヘシ



第三十六條 公立又ハ私立ノ高等學校ノ設立ニ付認可ヲ受ケシトスルトキハ左ノ事項ヲ具シ文部大臣ニ申請スベシ

- 一 名稱
- 二 高等學校令第七條ノ事項
- 三 學則
- 四 各科ノ生徒定數
- 五 位置及校地
- 六 校舍ノ圖面及建設ノ設計
- 七 開校ノ期日
- 八 經費及維持ノ方法

前項第五號ニ關シテハ校地ノ地質及面積並附近ノ情況又記載シタル圖面及飲用水ノ定性分析表ヲ添付スベシ

第一項各號ノ變更ハ文部大臣ノ認可ヲ受クヘシ

第三十七條 公立又ハ私立ノ高等學校ノ廢止ニ付認可ヲ受ケントスルトキハ其ノ事由及生徒ノ處分方法ヲ具シ文部大臣ニ申請スヘシ

第三十八條 生徒ヲ入學セシムヘキ時期ハ學年ノ始ヨリ三十日以内

第三十九條 當該高等學校ノ豫科ヲ修了シタル者ハ其ノ他ノ志願者ニ先チ之ヲ尋常科ニ入學セシムヘシ

第四十條 他ノ高等學校又ハ中學校ノ豫科ヲ修了シタル者及高等學校ニ於テ國語、算術、日本歴史、地理、理科ニ就キ尋常小學校卒業ノ程度ニ依リ行フ試験ニ合格シタル者ハ尋常科ノ入學ニ關シ尋常小學校ヲ卒業シタル者ト同等以上ノ學力アリト認ム

當該高等學校ノ豫科ヲ修了シタル者以外ハ入學志願者ハ數尋常科



ニ入學セシムヘキ人員ニ超過スルトキハ尋常小學校卒業ノ程度ニ依ル試験ニ依リテ入學者ヲ選拔スヘシ

第四十一條 尋常科第二學年以上ニ入學ヲ許スヘキ者ハ第一學年ニ入學スル資格ヲ有シ且前各學年ノ課程ヲ修了シタル者ト同等以上ノ學力ヲ有スル者タルヘシ

前項入學者ノ學力ニ前各學年ノ程度ニ於テ其ノ各學科目ニ就キ試験ニ依リテ之ヲ檢定スヘシ

第四十二條 當該高等學校尋常科ヲ修了シタル者ハ其ノ他ノ志願者ニ先チ之ヲ高等科ニ入學セシムヘシ

第四十三條 左ノ各號ノ一ニ該當スル者ハ高等科ノ入學ニ關シ中學校第四學年ヲ修了シタル者ト同等以上ノ學力アリト認ム

一 他ノ高等學校尋常科ヲ修了シタル者

二 高等學校高等科入學資格試験ニ合格シタル者

第三十 專門學校入學者檢定規程ニ依リ試験檢定ニ合格シタル者

四 文部大臣ニ於テ高等學校高等科ノ入學ニ關シ指定シタル者

五 文部大臣ニ於テ一般ノ專門學校ノ入學ニ關シ中學校卒業者ト同等以上ノ學力アリト指定シタル者

前項ノ資格試験ニ關スル規程ハ別ニ之ヲ定ム

第四十四條 當該高等學校尋常科ヲ修了シタル者以外ノ入學志願者ノ數高等科各科ニ入學セシムヘキ人員ニ超過スルトキハ中學校第四學年修了ノ程度ニ依ル試験ニ依リテ入學者ヲ選拔スヘシ但シ無試験檢定ヲ行ヒテ入學者ヲ定ムルコトヲ得

第四十五條 高等學校ニ於テハ入學志願者ニ對シテ體格検査ヲ行ヒ之ニ合格シタル者ニ限リ入學セシムヘシ但シ當該學校ニ於テ豫科ヨリ尋常科ニ進入シ又ハ尋常科ヨリ高等科ニ進入スル者ニ關シテハ此ノ限ニ在ラス



第四十六條 高等科第二學年以上ニ入學ヲ許スヘキ者ハ第一學年ニ入學スル資格ヲ有シ且前各學年ノ課程ヲ修了シタル者ト同等以上ノ學力ヲ有スル者タルヘシ

前項入學者ノ學力ハ前各學年ノ程度ニ於テ其ノ各學科目ニ就キ試驗ニ依リ之ヲ檢定スヘシ

第四十七條 高等學校生徒ニシテ退學シタル者退學シタル時ヨリ一年以内ニ於テ高等學校ニ入學ヲ志願シタル時ハ同一學年以下ノ學年ニ限リ入學ヲ許可スルコトヲ得

前項ノ場合ニ於テ其ノ退學シタル高等學校ニ再入學ヲ志願シタル者ニ限リ試驗ニ依ラサルコトヲ得

第四十八條 高等學校生徒ニシテ他ノ高等學校ニ轉學ヲ志望スル者アルトキハ關係學校長ノ協議ニ依リ之ヲ許可スルコトヲ得

第四十九條 高等學校尋常科ト中學校トノ相當學年相互ノ間ニ於テ

ハ前條ノ規定ニ準シ轉學ヲ許可スルコトヲ得

第五十條 高等學校ニ於テ各學年ノ課程ノ修了又ハ全學年ノ卒業ヲ認ムルニハ平素ノ學業及試驗ノ成績ヲ考查シテ之ヲ定ムヘシ但シ正當ノ事由アリテ試驗ニ缺席シタル者ニ對シテハ平素ノ成績ノミヲ考查シテ之ヲ定ムルコトヲ得

試驗ハ學校長ノ見込ニ依リ之ヲ行ハサルコトヲ得

第五十一條 學校長ハ一學年ノ課程ヲ修了セサル生徒ノ學年ヲ進ムルコトヲ得

第五十二條 學校長ハ高等學校高等科ヲ卒業シタル者ニハ卒業證書ヲ專攻科ヲ卒リタル者ニハ得業證書ヲ尋常科ヲ修了シタル者ニハ修了證書ヲ授與スヘシ

第五十三條 學校長ハ正當ノ事由アリト認メタルトキハ生徒ノ休學ヲ許可スヘシ



第五十四條 學校長ハ左ノ各號ノ一ニ該當スル者ニハ退學ヲ命スヘ

一 性行不良ニシテ改善ノ見込ナシト認メタル者

二 學力劣等ニシテ成業ノ見込ナシト認メタル者

三 引續キ一年以上缺席シタル者

四 正當ノ事由ナクシテ引續キ一箇月以上缺席シタル者

五 出席常ナラサル者

第五十五條 生徒退學セントスルトキハ學校長ノ認可ヲ受クヘシ

第五十六條 學校長ハ教育上必要ト認メタルトキハ生徒ニ懲戒ヲ加

フルコトヲ得

第七章 豫科

第五十七條 高等學校ノ豫科ニ關シテハ中學校ノ豫科ニ關スル中學

校令施行規則ヲ規定ヲ準用ス

一 學年、學期及休業日ニ關スル事項

二 學科課程、教授時數ニ關スル事項

三 課程ノ修了及卒業ノ認定ニ關スル事項

四 生徒ノ入學、退學、懲戒ニ關スル事項

五 授業料、入學料等ニ關スル事項

第五十九條 私立ノ高等學校ニ關シテ文部大臣ニ提出スヘキ文書ハ地

方長官ヲ經由スヘシ

此ニ附 則

本令ハ大正八年四月一日ヨリ之ヲ施行ス

本令施行ノ際現ニ高等學校大學豫科ニ在學スル生徒ニシテ大正十年

八月三十一日マテニ卒業セサルヘキモノハ之ヲ高等學校高等科ノ相

當トシ

高等學校規程



當學年ニ編入スルニ卒業セザルハキニハシマシテ高等學校大學豫科入學者無試験檢定規程及高等學校大學豫科入學者選拔試験規程ハ之ヲ廢止ス

○會計法ニ關スル事項  
 一 文部省直轄諸學校及帝國圖書館ハ之ヲ通シテ一ノ特別會計ヲ立テ

學校及圖書館特別會計法 (抄) (明治四十年三月法律第二十三號)

一 文部省直轄諸學校及帝國圖書館ハ之ヲ通シテ一ノ特別會計ヲ立テ  
 シメ資金ヲ所有シ政府ノ支出資金ヨリ生スル收入、授業料、寄附金其  
 他ノ收入ヲ以テ其ノ歳出ニ充テシム  
 一 學校及圖書館資金ハ政府ヨリ交付シ又ハ他ヨリ寄附シタル動産及

一 不動産、歳入、殘餘ヨリ成ル  
 一 學校及圖書館ニ屬スル收入ヲ以テ其ノ歳出ヲ支辨シ別ニ政府支出  
 一金ヲ要セサルニ至リタルトキハ當該學校及圖書館ノ爲メニ特別會  
 計ヲ設クルモノトス  
 一 教員事務員ノ俸給、諸給、旅費、器具、機械、圖書標本費、授業費、試験費、生徒  
 ニ關スル諸費、事務所費、修繕費、雜支出、其ノ他寄附者ノ指定シタル費  
 途ヲ以テ學校及圖書館特別會計ノ歳出トス  
 一 政府ハ毎年學校及圖書館特別會計ノ歳入、歳出豫算ヲ調製シ歳入、歳  
 出ノ總豫算ト共ニ之ヲ帝國議會ニ提出スヘシ  
 一 寄附金ニシテ特ニ用途ヲ指定シタルモノハ其ノ條件ニ從ヒ之ヲ使  
 用スヘシ  
 一 學校及圖書館特別會計ノ收入、支出ニ關スル規程ハ勅令ヲ以テ之ヲ  
 定ム



○文部省直轄諸學校官制 (抄) (明治二十六年八月)

- 一 文部省直轄諸學校ニ左ノ職員ヲ置ク
- 一 校長
- 一 教授
- 一 生徒監
- 一 書記
- 一 一員ヲ監督ス
- 一 一教授ハ勅任又ハ奏任トシ助教授ハ判任トス生徒ノ教育ヲ掌ル
- 一 生徒監ハ奏任教官ノ中ヨリ文部大臣之ヲ補ス
- 一 書記ハ判任トス上官ノ命ヲ受ケ庶務會計ニ従事ス
- 一 一校長ハ勅任又ハ奏任トス文部大臣ノ命ヲ受ケ校務ヲ掌理シ所屬職

- 一 專任教官中其ノ學校所設ノ某學科ヲ擔任スヘキ者ヲ得サル場合ニ於テハ兼任教官ヲ置キ若クハ學校長ニ於テ特ニ文部大臣ノ許可ヲ得テ臨時ニ講師ヲ囑託シ其ノ學科ノ授業ヲ擔任セシムルコトヲ得
- 一 文部大臣ハ校務上ノ須要ニ依リ學校ニ商議委員會ヲ設クルコトアルヘシ其ノ委員ハ文部大臣之ヲ命ス
- 一 (附)文部省直轄諸學校ニ於テ雇外國人ヲ教官ニ任用方 (明治廿六年九月)
- 一 文部省直轄諸學校ニ於テ學科教授ノ必要アルトキハ直轄諸學校長ハ
- 一 文部大臣ノ許可ヲ受ケ雇外國人ヲシテ教官ノ職務ニ當ラシムルコトヲ得

大正十四年六月...  
 大正十五年五月...  
 大正十六年三月...  
 大正十七年三月...



(附)文部省直轄諸學校職員定員令(抄) (明治卅五年三月勅令第九十九號) (大正十年五月勅令第二百卅三號) (大正十四年六月勅令第三百十六號)

校長	一人	教授	四十七人	助教授	六人	書記	八人
----	----	----	------	-----	----	----	----

〇文部省直轄諸學校校長職務規程 (大正二年六月文部大臣訓令) (大正九年八月改定)

- 第一條 校長ハ判任官ノ進退ヲ具狀シ及高等官ノ進退ニ付意見ヲ具ヘテ文部大臣ニ稟申スルコトヲ得
- 第二條 校長事故アルトキハ文部大臣ノ許可ヲ經テ高等官ヲシテ其ノ事務ヲ代理セシムルコトヲ得
- 第三條 左ノ事項ハ校長之ヲ專行スヘシ但シ第六號及第八號ニ關シテハ處分後文部大臣ニ報告スヘシ
- 第一條 教官ノ學科擔任及事務員ノ分課ヲ定ムルコトヲ得

- 第二 規則ノ施行上必要ナル細則ヲ設クルコト
  - 第三 俸給月額八拾五圓以下ノ雇員ノ進退ニ關スルニト
  - 第四 教官以下ノ内國各地出張ニ關スルコト
  - 第五 教官以下ノ除服出仕請暇ニ關スルコト
  - 第六 講師ノ解囑及其ノ報酬減額ニ關スルコト
  - 第七 經費中ノ目ヲ流用スルコト
  - 第八 三日以内ノ臨時休業ヲ爲スコト
  - 第四條 前條ニ掲ケタルモノ、外文部大臣ノ許可ヲ受ケ之ヲ施行ス
- 〇高等學校教員規程 (大正八年三月文部省令第十號) (大正八年十二月省令第四十號) (大正九年五月同省令第十三號) (大正十年七月同省令第三十三號) (大正九年九月同省令第九號) (十五年八月同省令第二十九號)
- 第一條 高等學校高等科教員免許狀ハ本令ヲ定ムル所ニ依リ教員檢定ニ合格シタル者ニ之ヲ授與ス



第二條 第九條第二號ニ該當スル者ニシテ高等學校高等科教員養成ニ關スル規定ニ依リ教員タルノ義務ヲ有スル者ハ教員檢定ニ合格シタル者ト看做ス文部省外國留學生規程ニ依リ高等學校高等科教員タルノ義務ヲ有スル者亦同シ

第三條 第一條ノ免許狀及中學校教員免許狀ハ當該學科目ニ關シ高等學校尋常科教員免許狀タルノ效力ヲ有ス

第四條 教員檢定ハ受験者ノ學力、性行、身體ニ就キ之ヲ行フ

第五條 檢定ヲ爲スヘキ學科目左ノ如シ

- 修六 修身、國語、漢文、英語
- 佛正 佛語、獨語、日本語、日本史及東洋史、西洋史
- 地 地理、哲學概說、心理及論理、法制及經濟
- 數三 算學、代數、幾何、三角、物理、化學、生物
- 動二 動物、地質及礦物、植物

前項ノ學科目ニ就キ試驗檢定ヲ行フ場合ニ於テ第九條第六條ノ受験者ニ對シテハ檢定ヲ受ケントスル學科目ニ併セ本人ノ撰擇ニ依リ英語、佛語、獨語ノ中一科目ニ就キ其ノ學力ヲ試驗スルモノトス但シ本人カ英語、佛語又ハ獨語ニ付中學校教員免許狀ヲ有スルトキ又ハ檢定ヲ受ケントスル學科目カ英語、佛語、獨語ノ中一ナルトキハ此ノ限ニ在ラス

第六條 試驗檢定ヲ行フ場合ニ於テハ受験者出願ノ學科目ノ試驗ニ附隨シ其ノ教授法ヲ試驗スルモノトス

第七條 試驗檢定ハ每年少クトモ一回之ヲ行ヒ無試驗檢定ハ隨時之ヲ行フ

試驗檢定ノ出願期限及試驗ヲ行フヘキ學科目ハ文部大臣之ヲ告示シ試驗施行ノ期日及試驗ヲ行フヘキ場所ハ教員檢定委員會長之ヲ公告ス



第八條 檢定ヲ受ケントスル者ハ願書(第一號書式)ニ左ノ書類ヲ添ヘ

試験檢定ニ在リテハ住居地ノ地方廳ヲ經由シ無試験檢定ニ在リテ

ハ住居地ノ地方廳若ハ當該學校ヲ經由シ文部大臣ニ出願スヘシ

一 履歷書(第二號書式)及學業證書若ハ免許狀ノ寫)

九 第九條第二號乃至第五號ニ該當スル者ニ在リテハ當該學校

長ノ證明書(第三號書式)

三 醫師ノ身體檢查書(第四號書式)

四 戶籍抄本

地方長官又ハ當該學校長ハ本人ノ性行ニ就キ意見ヲ具申スルコト

ヲ要ス

第九條 左ノ各號ノ一ニ該當スル者ハ試験檢定ヲ受タルコトヲ得

一 學位ヲ有スル者

二 大學ヲ卒業シタル者又ハ大學ニ於テ試験ニ合格シ學士ト稱

三 高等師範學校ヲ卒業シタル者但シ修業年限二年ノモノヲ除ク

四 專門學校本科又ハ神宮皇學館本科ヲ卒業シタル者

五 高等學校、大學豫科又ハ學習院高等科及元高等學校ヲ卒業シ

タル者

六 當該學科自ニ關シ中學校教員免許狀ヲ有スル者

七 外國ニ於テ高等學校ニ準スヘキ學校ヲ卒業シタル者

八 外國ニ於テ大學若ハ之ニ準スヘキ學校ニ入り學位若ハ卒業

證書ヲ有スル者

九 五年以上大學、大學豫科、高等學校、專門學校又ハ之ニ準スヘキ

二學校ノ教員タリシ者

一 前項第九號專門學校ニ準スヘキ學校ハ文部大臣之ヲ指定ス

第十條 左ノ各號ノ一ニ該當スル者ハ文部大臣ノ適當ト認メタル學

第十條 左ノ各號ノ一ニ該當スル者ハ文部大臣ノ適當ト認メタル學



科目ニ關シ無試験檢定ヲ受クルコトヲ得

- 一 前條第一項第一號第二號及第九號ニ該當スル者
- 二 高等師範學校專攻科若ハ之ニ準スヘキ學校ヲ卒業シタル者
- 三 元東京高等師範學校專攻部ヲ卒業シタル者
- 四 本邦ニ於テ高等學校若ハ之ニ準スヘキ學校ヲ卒業シ又ハ外國ニ於テ高等學校ニ準スヘキ學校ヲ卒業シ更ニ外國ニ於テ大學若ハ之ニ準スヘキ學校ニ入り學位又ハ卒業證書ヲ有スル者

第十一條 不正ノ方法ニ依リ試験ヲ受ケントシタル者及試験ニ關スル規定ニ違背シタル者ハ試験ヲ受クルコトヲ得ス

檢定ニ合格シタル後前項ノ事實發覺シタルトキハ其ノ合格ヲ無効トス

第十二條 高等學校專攻科教員ニ付テハ免許狀ヲ要セス

公立及私立ノ高等學校ニ於テ專攻科教員ヲ採用セントスルトキハ擔任學科目本人ノ履歷書及戶籍抄本ヲ具シ文部大臣ノ許可ヲ受クヘシ

第十三條 高等學校高等科ニ於テハ教員數ノ三分ノ一以内ヲ限リ高等科教員免許狀ヲ有セサル者ヲ以テ教員ニ充ツルコトヲ得

第十四條 體操ニ關シテハ高等科教員免許狀ヲ要セス

第十五條 高等學校高等科ニ於テ體操ヲ擔任スル教員ハ第十三條ノ關係ニ付テハ高等科教員免許狀ヲ有スル者ト看做ス

第十六條 公立及私立ノ高等學校ニ於テ第十三條ノ規定ニ依リ高等科教員免許狀ヲ有セサル者ヲ教員ニ採用セントスルトキハ擔任學科目本人ノ履歷書及戶籍抄本ヲ具シ文部大臣ノ認可ヲ受クヘシ

前項ノ規定ハ體操ヲ擔任スル教員ノ採用ニ關シ之ヲ準用ス

第十七條 高等學校尋常科ニ於テハ教員數ノ三分ノ一以内ヲ限リ第三條ノ教員免許狀ヲ有セサル者ヲ以テ教員ニ充ツルコトヲ得

高等師範附則

本令ハ大正八年四月一日ヨリ之ヲ施行ス



本令施行ノ後三年間ハ文部大臣ノ認可ヲ受ケ第十三條ノ制限ヲ超エ高等科教員免許狀ヲ有セサル者ヲ教員ニ採用スルコトヲ得

本令施行前文部省直轄學校ノ勸任又ハ奏任ノ教官タリシ者ハ高等科教員免許狀ヲ有スル者ト看做ス(書式略ス)

○高等學校高等科學力檢定規程(大正十年十一月文部大臣訓令)

第一條 高等學校高等科學力檢定試驗ハ帝國大學學部又ハ官立大學

ヨリ其ノ入學志願者ノ學力檢定試驗施行ノ通告アリタル場合ニ限

リ高等學校ニ於テ施行ス

試驗ハ二月ニ於テ之ヲ施行ス

第二條 試驗ハ高等學校高等科卒業ノ程度ニ依リ之ヲ行フヘシ

高等學校高等科ニ入學スル資格ヲ有セサル者ニハ先ツ中學校第四

學年迄ノ必修各學科目ニ就キ第四學年修了ノ程度ニ依ル學力檢定

試驗ヲ行フヘシ

第三條 試驗ヲ受ケントスル者ハ受験料金五圓ヲ納ムヘシ

既納ノ受験料ハ何等ノ事由アルモ之ヲ還付セス

第四條 試驗ニ合格シタル者ニハ左式ノ證明書ヲ交付スヘシ

(證明書式略ス)

○官立高等學校高等科入學者選拔試驗規程

大正八年四月文部省令第十四號  
大正十年十一月文部省令第三號  
大正十四年七月文部省令第四號  
大正十五年十月文部省令第三號

第一條 入學志願者ノ數當該高等學校生徒募集人員ニ超過シタルト

キハ選拔試驗ヲ行フ

第二條 各高等學校ニ入學セシムヘキ生徒ノ概數選拔試驗ニ關スル

細目及出題ノ手續等ハ其ノ都度文部大臣之ヲ告示ス

第三條 選拔試驗ノ學科目ハ中學校第四學年マテノ必修科目中ニ就

キ之ヲ選定ス但シ外國語ハ英語獨語及佛語ノ中本人ヲシテ其ノ一







受ケントスル者ハ年齡滿十六年以上ノ男子ニシテ身體健全品行方正且現ニ中學校ニ在學セサル者タルヘシ

第二條 高等學校高等科入學資格試験ハ文部大臣ノ指定シタル中學校ニ於テ便宜之ヲ行フ

第三條 試験ハ中學校第四學年マテノ必須各學科目ニ就キ第四學年修了ノ程度ニ依リ之ヲ行フヘシ

第四條 專門學校入學者檢定規程第七條第二項又ハ大正七年文部省令第三號第六條第二項ニ依ル證明書ヲ有スル者ニシテ試験ヲ出願シタルトキハ當該學科目ノ試験ヲ免除ス專門學校入學者檢定規程第八條ニ依リ試験ヲ免除セラルル者ニ付亦同シ

第五條 中學校ニ於テハ高等學校高等科入學資格試験ニ合格シタル者ニ合格證書ヲ交付スヘシ

第六條 高等學校高等科入學資格試験ノ問題答案及成績表ハ五年以

上保存スヘシ

第七條 中學校ニ於テハ本令ノ試験ニ付試験手数料ヲ徵收スルコト

又得

附令則

本令ハ大正八年四月一日ヨリ之ヲ施行ス

本令ハ公布ノ日ヨリ之ヲ施行ス

本令施行ノ際現ニ高等學校高等科入學資格試験施行ニ關スル手續ヲ

開始シタルモノニ在リテハ當該試験ニ關シ仍從前ノ例ニ依ル

帝國大學

文部省直轄諸學校外國人特別入學規程

第一條 外國人ニシテ文部省直轄學校ニ於テ一般學則ノ規定ニ依ラ

ス所定ノ學科一科若ハ數科ヲ教授ヲ受ケントスル者ハ外務省在



外公館又ハ本邦所在ノ外國公館ノ紹介アルモノニ限り特ニ之ヲ許  
 可スルコトアルヘシ  
 第二條 前條ニ依リ教授ヲ受ケントスル外國人ハ前條ノ紹介書ヲ添  
 ヘ帝國大學總長若ハ學校長ニ願出ツヘシ  
 第三條 帝國大學總長若ハ學校長ニ於テ前條ノ出願ヲ受ケタルトキ  
 本ハ相當ノ學力アリト認メタル者ニ限り之ヲ許可スヘシ但シ學校ノ  
 設備上差支アル場合ハ此ノ限ニアラス  
 第四條 本令ノ規定ニ依リ入學シタル外國人ニシテ學科修了ノ證明  
 本書ヲ受ケントスル者ニハ試験ノ上之ヲ附與スヘシ  
 第五條 本令ノ規定ニ依リ入學シタル外國人ニハ入學試験料、入學料  
 及授業料ヲ徴收セサルコトヲ得  
 第六條 帝國大學總長及ヒ學校長ハ文部大臣ノ許可ヲ受ケ本令ニ關  
 シ必要ナル細則ヲ設クルコトヲ得

第七條 本令施行ノ際文部省直轄學校ニ於テ一般學則ノ規定ニ依リ  
 ス在學スル外國人ハ本令ニ依リ入學シタル者ト看做ス  
 第八條 明治三十三年文部省令第十一號文部省直轄學校外國委託生  
 ニ關スル規程ハ本令施行ノ日ヨリ之ヲ廢止ス  
 (附)文部省直轄學校外國人特別入學規程ヲ臺灣人若ハ朝鮮人ニ準  
 用ノ件(明治四十四年四月  
文部省令第十六號)  
 文部省直轄學校外國人特別入學規程ハ臺灣人若ハ朝鮮人ニ之ヲ準用  
 然レ但シ其ノ入學ニ關シテハ臺灣總督府又ハ朝鮮總督府ノ紹介ヲ要ス  
 第一〇文部省直轄諸學校生徒入學試験無効ニ關スル件(明治三十八年十月  
文部省令第十八號)  
 文部省直轄諸學校ノ生徒ニシテ豫メ學校長ノ許可ヲ受ケス他ノ文部  
 省直轄諸學校ニ入學試験ヲ受ケタルトキハ其ノ入學試験ハ無効トス



第一高等學校學則

第一條 本校ノ學科ハ高等科文科及高等科理科トシ其ノ學科課程及

教授時數ハ大正八年文部省令第八號ニ據ル

第二條 其外國語ハ英語、獨語又ハ佛語トシ其ノ類別左ノ如シ

文科甲類 英語ヲ第一外國語トスルモノ  
乙類 獨語ヲ第一外國語トスルモノ

理科甲類 英語ヲ第一外國語トスルモノ  
乙類 獨語ヲ第一外國語トスルモノ

第三條 學年ハ四月一日ニ始マリ翌年三月三十一日ニ終ル

第二條 學年ヲ分チテ三學期トス第一學期ハ四月一日ヨリ八月三十

一日ニ至リ第二學期ハ九月一日ヨリ十一月三十日ニ至リ第三學期

ハ十二月一日ヨリ三月三十一日ニ至ル

第三條 休業日左ノ如シ

六日 曜日

春季休業

天長節

夏季休業

秋季皇靈祭

神嘗祭

明治節

新嘗祭

冬季休業

寄宿寮記念日

紀元節

三月十六日ヨリ四月十五日ニ至ル  
四月二十九日  
七月十一日ヨリ八月三十一日ニ至ル  
秋分日  
十月十七日  
十一月三日  
十一月二十三日  
十二月二十五日ヨリ翌年一月七日ニ至ル

二月一日  
二月十一日



第三款 入學

第一條 入學ノ期ハ每學年ノ始メ一回トス

第二條 高等科ニ入學シ得ル者ハ左ノ各號ノ一ニ該當シ且ツ體格検査ヲ受ケ之ニ合格シタル者タルヘシ

一 中學校第四學年ヲ修了シタル者

二 高等學校尋常科ヲ修了シタル者

三 高等學校高等科入學資格試験檢定ニ合格シタル者

四 專門學校入學者檢定規程ニ依リ試験檢定ニ合格シタル者

五 文部大臣ニ於テ高等學校高等科ノ入學ニ關シ指定シタル者

六 文部大臣ニ於テ一般ノ專門學校ノ入學ニ關シ中學校卒業生ト

同等以上ノ學力アリト指定シタル者

第三條 高等科入學者選抜試験ヲ行フトキハ大正八年文部省令第十四號ノ官立高等學校高等科入學者選抜試験規程ニ據ル

第四條 入學檢定料ハ金五圓トス但シ一旦納メタル後ハ如何ナル事情アルモ之ヲ還付セス

第五條 入學ノ許可ヲ受ケタル者ハ入學料金參圓ヲ納ムヘシ

第四款 在學證書及保證人

第一條 入學ノ許可ヲ得タルモノハ四月三十日マテニ保證人二名連署ノ上本校所定ノ在學證書ヲ差出スヘシ

第二條 保證人ハ成年ニシテ其ノ一人ハ父兄(父兄ナキモノハ親戚)他ノ一人ハ東京市内ニ居住シ公民權ヲ有スルモノ若クハ本校ニ於テ適當ト認メタルモノトス

第三條 保證人住所ヲ轉シ或ハ改印スル等ノ事アル時ハ一週日以内ニ届出ツヘシ

第四條 東京市内ニ居住ノ保證人一時市外ニ旅行セントスル時ハ相當ノ代理者ヲ立テ置クヘシ



第五條 保證人死去若クハ他府縣ニ轉住スル等第二條ニ掲クル資格ヲ失フカ或ハ旅行三箇月以上ニ亙ル時ハ直ニ他人ヲ以テ之ニ代ヘ更ニ在學證書ヲ改メ差出スヘシ

第五款 授業料  
 第一條 授業料ハ一學年金六拾五圓トス但シ大正九年八月迄ニ入學シタル者ニ在テハ金參拾五圓大正十一年三月迄ニ入學シタル者ニ在テハ金四拾圓大正十四年三月迄ニ入學シタル者ニ在テハ金五拾圓トス

授業料ハ每學期始業後二週間以内ニ左ノ金額ヲ納付スヘシ

第一學期	大正十四年四月 以降ノ入學者	大正十四年三月 迄ノ入學者	大正十一年三月 迄ノ入學者	大正九年八月 迄ノ入學者
金貳拾參圓	金拾八圓	金拾四圓	金拾貳圓	
第二學期	金貳拾壹圓	金拾六圓	金拾參圓	金拾貳圓五拾錢
第三學期	金貳拾壹圓	金拾六圓	金拾參圓	金拾圓五拾錢

第二條 中途退學スル者ノ授業料ハ退學許可日ノ屬スル學期分マテ徴收ス  
 第三條 再入學ヲ許可シタル者ノ授業料ハ第一條第一項本文ノ額ヲ其ノ許可日ノ屬スル學期分ヨリ徴收ス

第九款 第二條但書ニ該當スル者ノ授業料ハ入學當初ノ額ヲ其ノ課業ニ就キタル日ノ屬スル學期分ヨリ徴收ス

第四條 第一條第二項ノ納付期限ヲ過キテ入學シタル者ハ入學ノ日ヨリ二週間以内ニ授業料ヲ納付スヘシ

第五條 授業料ハ缺課停學休學等ノ爲メ之ヲ免除スルコトナシ但シ第九款第二條ノ場合ハ此ノ限ニ在ラス

第六條 既納ノ授業料ハ之ヲ返付セス  
 第七條 授業料ヲ所定ノ期日中ニ納付セサル者ハ事情ヲ調査シ之ニ

停學ヲ命ス停學マケ月ニ及フ者ハ情狀ニ因リ之ヲ除名ス休學中ノ







其入事由明瞭ナル者ニハ該學年中ニ得タル他入學期試業點ヲ  
 標準トシ其入學期中ノ勤惰ヲ參酌シテ認定點ヲ附シ該學期試業點  
 代フルコトアルヘシ  
 第九條 停學ノ處分ヲ受ケタル者ニハ其ノ期間ニ施行スル試業ヲ受  
 ケシメサルハ勿論平常點認定點等ヲモ付與セサルモノトス  
 第十條 凡テ原級ニ止メタル者ニハ次學年ノ始メヨリ該學級ノ全學  
 科ヲ再修セシム  
 第十一條 卒業ノ席次ハ各學年ノ成績平均ヲ以テ之ヲ定ム但シ原級  
 ニ止マリタルコトアル時ハ該學年ノ成績ハ算入セス  
 第十二條 所定ノ課程ヲ履修シ第五條ニ依リ卒業セル者ニハ卒業證  
 書ヲ授與ス其ノ書式左ノ如シ



族籍

姓

名

何年何月何日生

右者本校ニ於テ高等科文科(理科)ノ學科ヲ修メ正ニ其ノ業ヲ卒ヘタリ  
 仍テ之ヲ證ス

三年 月 日

第一高等學校長位勳學位爵姓名  
 名圖

第七款 缺席

第一條 疾病或ハ事故ニ依リ課業ニ缺席スル者ハ通學生ハ保證人連  
 署寄宿生ハ生徒監又ハ本校醫員ノ證明ヲ得其當日(缺席數日ニ初日)ヨ  
 リ五日以内ニ届出ツヘシ但シ病氣缺席一週日以上ニ涉ル者ハ醫師  
 ノ診斷書ヲ添フヘシ

第二條 無届缺課スル者ハ第六款試業進級及卒業ノ規則第六條ニ依



第六款 處分スルシ  
第八款 休學

第一條 疾病或ハ已ムヲ得ナル事故ニ依リ三箇月以上修學スルコト能ハサル見込ノ者ハ願ニ依リ其ノ學年間休學ヲ許可スルコトヲ

第二條 休學セシトスル者ハ事由ヲ詳記シ保證人連署ノ書面ヲ以テ願出ツヘク其ノ疾病ニ係ル者ハ醫師ノ診斷書ヲ添付スヘシ

第三條 休學ノ許可ヲ得タル者ハ次學年ノ初ヨリ其ノ原級ニ編入ス

第四條 休學ハ同一學級ニアル間ハ一回ニ限ルモノトス

第五條 休學ハ第十一款退學及除名ノ規則第二條第三號及第五號ノ年限中ニ計算セサルモノトス

第九款 兵役

第一條 兵役ニ服スル爲メ退學シタル者服役滿期ノ後一箇年以内ニ

再ヒ入學ヲ請フトキハ試業ヲ須ヒス之ヲ許可シ原級へ編入スルモノトス

第二條 陸軍一年志願兵役ノ者ハ學籍ヲ原級ニ置キ授業料ヲ免除

シ且ツ第十一款退學及除名ノ規則第二條第五號ニ依リ處分セス但シ本條ノ取扱ヲ受ケタル者服役滿期ノ後ハ一箇年以内ニ課業ニ就

クヘキモノトス  
第三條 豫備兵トシテ召集ニ應スル者其ノ服役一箇年以内ナルトキ

ハ第二條ニ準シ一箇年以上ナルトキハ學籍ヲ除キ第一條ニ準シ之

第十款 懲罰

第一條 規則及命令ニ違背スル者校内ノ風教ヲ害スル者又怠惰不行狀等生徒タルノ資格ヲ失スル者ハ其ノ輕重ニ依リ之ヲ處罰ス但



シ處罰ハ德義ニ基キテ之ヲ斷シ單ニ形跡ノミニ拘ルヲサズルベシ  
 第二條 罰科ヲ分チテ戒飭、停學、放校ノ三種トス但シ他ノ規則ニ明文  
 アルモノハ其ノ條規ニ依リ處分ス

第三條 戒飭ハ訓誨ヲ加ヘテ將來ヲ戒メ停學ハ一學年間以内教室ニ  
 入リテ學修スルコトヲ停メ放校ハ學校ヨリ放逐スルモノトス  
 第十一條 退學及除名

第一條 疾病事故等ニ依リ退學セントスル者ハ其ノ事由ヲ詳記シ保  
 證人連署願出ツヘシ但シ借受ノ圖書器械等一切之ナキ旨其ノ掛  
 於テ證明セル書面ヲ添フヘシ

第二條 左ノ各號ノ一ニ該當スル者ハ除名ス  
 第一號 學力劣等ニシテ成業ノ見込ナキ者  
 第二號 出席常ナラサル者

第三號 引續キ一年以上缺席シタル者

第四號 正當ノ理由ナクシテ引續キ三十日以上缺席セル者

第五號 二學年ヲ超ユルモ尙同級ニ止マル者

第六號 授業料未納ニ依リ一學年間停學ノ處分ヲ受クルコトニ

第三條 除名ニ關シテハ隨機ノ處分ヲ爲スコトアルヘシ

第十二條 服制

第一條 生徒ハ本校制定ノ被服ヲ着用スヘシ

第二條 制定ノ被服左ノ如シ

- |    |         |    |       |
|----|---------|----|-------|
| 冬服 | 脊廣形     | 制式 | 冬服ニ同シ |
| 品質 | 小倉織或ハヘル | 品質 | 其小倉綾織 |
| 色  | 紺       | 色  | 藍鼠霜降  |
| 鈕釦 | 黒練      | 鈕釦 | 冬服ニ同シ |



校章

製式

丸形

製式

三葉ノ上ニ柏  
三葉ヲ重ネ交又ス

品質

羅紗

品質

真鍮

色

黒

色

金

横章

白線二條幅凡ソ二分

第十三款

寄宿及通學

第一條

寄宿寮ハ左ノ四號ノ綱領ヲ以テ目的トス

第一號

自重ノ念ヲ起シ廉恥ノ心ヲ養成セシム

第二號

親愛ノ情ヲ起シ共同ノ風ヲ養成セシム

第三號

辭讓ノ心ヲ起シ靜肅ノ習慣ヲ養成セシム

第四號

衛生ニ注意シ清潔ノ習慣ヲ養成セシム

第二條

寄宿寮ハ每學年ノ始メニ開キ其ノ終リニ閉ツ

第三條

本校生徒ハ在學中寄宿寮ニ入ルヘキモノトス但シ特種ノ事

情アル者ニ限リ審査ノ上通學ヲ許可スルコトナルハ寮事務會議

第四條 生徒ハ入寮ノ際保證人連署ノ在寮證書ヲ生徒監ニ差出スヘ

シ但シ在寮中保證人轉居又ハ改印等ノ事アルトキハ直ニ届出ツヘ

第五條 寮生ハ寮内規約ヲ遵守スヘシ但シ寮内規約ハ第一條ノ綱領

ニ基キ校長ノ認可ヲ經タルモノトス

第六條 寮生ニシテ疾病ニ罹ル者アルトキハ本校醫員ノ治療ヲ受ク

ヘシ其ノ病症ニ依リテハ攝生室ニ入ラシメ重病又ハ傳染病ナルト

キハ保證人ニ通知シ下宿セシムルモノトス

第七條 寮生ニシテ寄宿生ニ關スル規則ヲ犯ス者アルトキハ隨時之

處分ス

第八條 通學生ニシテ其ノ宿所又ハ第三條但書ノ事情ニ異動ヲ生シ

タルトキハ其ノ都度生徒監ヘ届出ツヘシ



第九條 通學生ハ毎學期ノ始メニ異動ノ有無ニ拘ハラズ其ノ宿所ヲ生徒監ヘ届出ツヘシ其ノ宿所又ハ第三條ノ規定ニ異動スル者ハ其ノ事由ヲ詳記シ豫メ生徒監ヘ届出ツヘシ其ノ事由ハ其ノ事由ニ依リテハ別ニ定ム

第十條 通學生ニシテ旅行又ハ外泊一週間以上ニ互ル者ハ其ノ事由ヲ詳記シ豫メ生徒監ヘ届出ツヘシ其ノ事由ハ其ノ事由ニ依リテハ別ニ定ム

第十一條 通學生ニシテ第八條第九條及第十條ノ届出ヲ怠リ若クハ事情ヲ虚構シ宿所ヲ詐稱シタルモノハ嚴重ニ處分ス

第十四款 寄宿料及食料

第一條 本校寄宿寮ニ入ル者ハ規定ノ寄宿料ヲ納付シ及食料ヲ支拂フヘシ

第二條 寄宿料ハ一箇月金壹圓五拾錢トス但シ四月ハ金壹圓七月及三月ハ金五拾錢トス

食料ハ時價ニ隨ヒ別ニ之ヲ定ム

第三條 寄宿料ハ本校收入官吏ニ納付スヘク食料ハ寄宿寮炊事部會

計掛ニ納付スヘシ其ノ納付期日ハ別ニ之ヲ定ム

第四條 寄宿料又ハ食料ヲ期日中ニ納付セサル者ハ之ヲ保證人ニ通知ス其ノ納付セサルコト三週日ニ至ル者ハ未納中停學ヲ命シ停學一箇月ニ及フ者ハ情狀ニ因リ除名ス

第十五款 圖書

第一條 本校所藏ノ圖書ハ凡テ書庫ニ備付クルモノトス

第二條 掛員ノ外猥リニ書庫ニ入り圖書ヲ搜索シ又ハ出納スルコトヲ許サス

第三條 教官ハ其ノ授業上使用スヘキ教科用圖書ヲ借受スルコトヲ得

第四條 各學科主任ハ參考上必要ノ圖書ヲ借受シ之ヲ教官室及各特別教室ニ備付ケ其ノ科教官ノ共用ニ供スルコトヲ得

各掛ニ於テハ事務上必要ノ圖書ヲ借受シ之ヲ掛室ニ備付ケ使用ス



ルコトヲ得ハ事務員ハ圖書ヲ借受スルコトヲ得但シ同一ノ圖書ハ一部ノ外借  
 第五條 教官ハ参考用トシテ一員十五部事務員ハ調査用トシテ一員  
 三部ヲ限リ圖書ヲ借受スルコトヲ得但シ同一ノ圖書ハ一部ノ外借  
 受スルコトヲ得又閲覧室備付圖書ノ借受ハ細則第三款圖書閲覧  
 室ノ規則第八條ニ據ル  
 第六條 本校所蔵ノ教科用圖書ニシテ主務教官ノ指定ニ係ルモノハ  
 生徒ノ願ニ依リ之ヲ貸付スルコトアルヘシ  
 第七條 凡テ圖書ヲ借受セントスル者ハ圖書掛ニ就キ規定ノ用紙ヲ  
 受取リ之レニ書名冊數姓名年月日等ヲ詳記シ捺印ノ上掛員ニ差出  
 ス  
 第八條 生徒ニシテ教科用圖書ヲ借受セントスルトキハ前以テ貸付  
 料ヲ納付スヘシ但シ貸付料ヲ納付シタル者ハ即日必ス其ノ圖書ヲ  
 借受スヘキモノトス

第九條 圖書貸付料ハ左表ノ通りトス

原價又ハ評價額	五拾錢未満	圖書貸付料	五錢
同	五拾錢以上壹圓未満	同	拾錢
同	壹圓以上貳圓未満	同	貳拾錢
同	貳圓以上參圓未満	同	參拾錢
同	參圓以上五圓未満	同	五拾錢
同	五圓以上	同	七拾錢

第十條 圖書貸付料ハ本校收入官吏ニ納付スヘシ其ノ定日ハ臨時之  
 ヲ定ム

第十一條 既納ノ貸付料ハ返付セス

第十二條 凡テ借受シタル圖書ハ他人へ轉貸スルコトヲ許サス

第十三條 凡テ借受ノ圖書ハ每學年ノ終リニ於テ指定ノ期日ヲテ  
 悉皆返納スヘシ尤モ時宜ニ依リ臨時返納セシムルコトアルヘシ又



生徒退學セントスルトキハ出願ノ前悉ク返納スヘシ  
 第十四條 凡テ借受ノ圖書ハ鄭重ニ取扱フヘキハ勿論ノ事トス、若シ汚染毀損シ若クハ紛失シタル者アルトキハ修繕ヲ加ヘシメ又ハ同  
 第十五條 此ノ規則ニ背戾スル者ハ再ヒ圖書ノ借受ヲ許サス  
 第十六款 教科用器械、標本、藥品、材料

第十七條 本校所藏ノ器械、標本、藥品、材料ハ凡テ各特別教室ニ備附クルモノトス  
 第十八條 主務教官ノ外猥リニ特別教室ニ入り器械、標本、藥品、材料ヲ使用シ又ハ出納スルコトヲ許サス  
 第十九條 特別教室ニ備付ケタル器械、標本、藥品、材料ハ主務教官ノ指示ニ依リ生徒ヲシテ之ヲ使用セシムルコトアルヘシ

第二十條 生徒ノ各自専用ヲ要スル器械、標本ニシテ本校所藏ノモノハ其ノ類ニ依リ貸付スルコトアルヘシ  
 第二十一條 前條ニ依リ器械、標本ヲ借受セントスル者ハ規定ノ用紙ニ名稱、個數、姓名、年月日等ヲ詳記シ捺印ノ上主務教官ニ差出スヘシ  
 第二十二條 前條ニ依リ器械、標本ヲ借受セントスル者ハ前以テ其ノ貸付料ヲ納付スヘシ其ノ金額及納付手續等ハ第十五款圖書ノ規則第九條第十條第十一條ヲ適用ス  
 第二十三條 凡テ借受ノ器械、標本ハ他人ヘ轉貸スルコトヲ許サス  
 第二十四條 凡テ借受ノ器械、標本ハ每學年ノ終リニ於テ指定ノ期日マテ悉皆返納スヘシ尤モ時宜ニ依リ臨時返納セシムルコトアルヘシ  
 第二十五條 又生徒退學セントスルトキハ出願ノ前悉ク返納スヘシ  
 第二十六條 凡テ器械、標本、藥品、材料ハ鄭重ニ取扱フヘキハ勿論ノ事トス若シ器械、標本ノ使用又ハ借受中毀損シ若クハ紛失シタル者アルト

第二十七條 凡テ器械、標本、藥品、材料ハ鄭重ニ取扱フヘキハ勿論ノ事トス若シ器械、標本ノ使用又ハ借受中毀損シ若クハ紛失シタル者アルト



キハ修繕ヲ加ヘシメ又ハ同一ノ器械標本ヲ以テ償ハシム但シ時宜ニ依リ修繕料ヲ徴收シ或ハ相當代價ヲ以テ償ハシムルコトアルヘシ

第十條 此ノ規則ニ背戻スル者ハ再ヒ器械標本藥品材料ノ使用又ハ器械標本ノ借受ヲ許サズ

第十七款 生徒心得

第一條 本校ノ生徒タル者ハ明治二十三年十月三十日教育ニ關シ下

タシタマハリタルノ勅語ヲ奉々服膺シ須臾モ之ヲ忽忘スヘカラサ

ルモノトス

第二條 本校ノ生徒ハ左ニ掲クル兩項ヲ遵守スヘシ

第一項 第一項

其第一ニ智徳ヲ淬勵シ立身報國ノ基ヲ建ツヘキ事

第二項 衣食起居ヲ慎ミ身體ノ健全ヲ計ルヘキ事

第三 信義ヲ重シ志操ヲ固クシ言行一致ヲ期スヘキ事

第四 修學ノ序ヲ履ミ切問近思ヲ務ムヘキ事

第五 校則ヲ遵守シ師長ニ恭順スヘキ事

第六 校舎ノ整肅ヲ旨トシ粗暴ノ舉動有間敷事

第七 校外ニ在ル時ト雖モ生徒タル體面ヲ汚ス所爲有間敷事

第二項

第一 校長教官及吏員ニ對シテハ勿論本校ノ生徒ハ互ニ敬禮ヲ行フヘキ事但シ帽ヲ着ケタルトキ敬禮ヲ行フニハ之ヲ脱スヘシ

第二 公事ノ示達及報告等ハ揭示後一週間ヲ經レハ一般了得シタルモノト看做スニ付時々揭示場ニ就キ一覽スヘキ事

第三 教室ニ入ラントスルトキハ必ス帽ヲ脱スヘキ事

第四 授業時間ニ及ヘハ振鈴マテニ必ス各自ノ席ニ着クヘキ事



第五 校內ニ在テハ控所ノ外飲食及喫煙スヘカラサル事

第六 教室內ハ勿論控所廊下タリトモ吐唾及煙草ヲ吹殻ヲ棄ツル等總テ汚穢又ハ危險ノ虞ナル事ヲ爲スヘカラサル事

第七 靴ノ外ニテ屋舍內ヲ歩行スヘカラサル事

第八 靴ノ外ニテ屋舍內ヲ歩行スヘカラサル事

第九 靴ノ外ニテ屋舍內ヲ歩行スヘカラサル事

第十 靴ノ外ニテ屋舍內ヲ歩行スヘカラサル事

第十一 靴ノ外ニテ屋舍內ヲ歩行スヘカラサル事

第十二 靴ノ外ニテ屋舍內ヲ歩行スヘカラサル事

第十三 靴ノ外ニテ屋舍內ヲ歩行スヘカラサル事

第十四 靴ノ外ニテ屋舍內ヲ歩行スヘカラサル事

第十五 靴ノ外ニテ屋舍內ヲ歩行スヘカラサル事

第十六 靴ノ外ニテ屋舍內ヲ歩行スヘカラサル事

◎第一高等學校細則

第一章 總則 第一款 校務分掌

第一條 校務ヲ分チテ教務庶務寮務ノ三部トス

第二條 教務部ニ教頭ヲ置キ庶務部ニ幹事ヲ置キ寮務部ハ生徒監之ヲ掌ル

第三條 教頭及幹事ハ教授ヨリ特選シテ其ノ職務ニ當ラシム

教頭ハ校長ノ指揮ヲ承ク教務ヲ整理ス

幹事ハ校長ノ指揮ヲ承ク庶務ヲ幹理ス

生徒監ハ校長ノ指揮ヲ承ク寮務ヲ幹理シ兼テ生徒ノ取締ヲ關スル

ヲ掌ル

第四條 教務部ヲ分チテ第一文學科第二文學科第三文學科第四文學

科第一語學科第二語學科第三語學科第一理學科第二理學科第三理

學科第四理學科體操科圖書掛教務掛トシ其ノ事務ヲ分掌セシム

學科第四理學科體操科圖書掛教務掛トシ其ノ事務ヲ分掌セシム

學科第四理學科體操科圖書掛教務掛トシ其ノ事務ヲ分掌セシム



第五條 各學科及圖書掛ニ主任ヲ置ク  
 第六條 各學科及圖書主任ハ教官ヨリ特選シテ其ノ職務ニ當ラシム  
 各學科主任ハ校長及教頭ノ指揮ヲ受ケ該學科ニ係ル一切ノ事務ヲ  
 掌理シ兼テ校内重要ノ件ニ參與ス  
 圖書主任ハ校長及教頭ノ指揮ヲ受ケ圖書館ニ係ル一切ノ事務ヲ掌  
 理シ兼テ校内重要ノ件ニ參與ス  
 第七條 各學科教官ハ校長教頭及其ノ學科主任ノ監督ニ屬シ生徒教  
 授ノ事ヲ掌ル  
 圖書掛、教務掛ハ上官ノ命ヲ承ク各其ノ職務ニ從事ス  
 第八條 第二理學科、第三理學科、第四理學科ニ教務囑託員ヲ置ク、教務  
 囑託員ハ教官ノ授業ヲ助ケ實驗ニ從事ス  
 第九條 庶務部ヲ分チテ庶務掛、會計掛トシ其ノ事務ヲ分掌セシム庶  
 務掛、會計掛ハ上官ノ命ヲ承ク各其ノ職務ニ從事ス

第十條 寮務部ヲ分チテ寮務掛、攝生掛、警備掛トシ其ノ事務ヲ分掌セ  
 シム寮務掛、攝生掛、警備掛ハ上官ノ命ヲ承ク各其ノ職務ニ從事ス  
 第十一條 校務中教務、庶務、寮務ノ三部又ハ各學科各掛等ニ關係スル  
 モノハ各合議ヲ經ヘシ  
 第十二條 教務部、庶務部及寮務部ノ擔任スヘキ要項左ノ如シ

○教務部

- 一 第一文學科
- 一 修身、心理及論理、哲學概說、法制經濟ノ授業
- 一 第二文學科
- 一 歷史、地理ノ授業
- 一 第三文學科
- 一 國語ノ授業
- 一 第四文學科



一 漢文ノ授業

一 第一語學科

一 英語ノ授業

一 第二語學科

一 獨逸語ノ授業

一 第三語學科

一 佛語ノ授業

一 第一理學科

一 數學ノ授業

一 數學器具ノ保管ニ關スル事

一 第二理學科

一 物理、自然科學圖書ノ授業

一 物理器具器械圖書器具器械標本ノ保管ニ關スル事

三 物理教室及圖書教室備付消耗品ヲ監守スル事

一 第三理學科

一 化學、自然科學ノ授業

一 化學器具器械標本ノ保管ニ關スル事

一 化學教室備付消耗品ヲ監守スル事

一 第四理學科

一 植物及動物、礦物及地質、自然科學ノ授業

一 植物及動物、礦物及地質器具器械標本ノ保管ニ關スル事

一 植物及動物教室、礦物及地質教室備付消耗品ヲ監守スル事

一 體操科

一 體操ノ授業

一 生徒ノ指揮及取締ニ關スル事

一 鏡器其ノ他體操用具ノ保管ニ關スル事



- 四 火藥ニ關スル事
- 五 體操科備付物品ノ保管ニ關スル事
- 圖書掛
- 一 圖書ノ保管ニ關スル事
- 二 圖書目錄編纂ニ關スル事
- 三 圖書貸付ニ關スル事
- 四 閱覽室ノ取締ニ關スル事
- 五 圖書館印ノ監守ニ關スル事
- 六 圖書ニ關スル文書ノ起案及保存整理ニ關スル事
- 七 圖書購入及拂下手續ニ關スル事
- 八 圖書館備付物品ノ保管ニ關スル事
- 九 其ノ他圖書ニ關スル一切ノ事

教務掛

- 一 學科課程及授業時間ニ關スル事
- 二 試業及成績表ニ關スル事
- 三 生徒ノ學級進退及卒業ニ關スル事
- 四 生徒ノ入學退學及處罰ニ關スル事
- 五 生徒ノ學籍ニ關スル事
- 六 生徒ノ身分ニ關スル事
- 七 卒業生ニ關スル事
- 八 高等科學力檢定ニ關スル事
- 九 教務ニ關スル文書ノ起案及保存整理ニ關スル事
- 十 生徒ノ願伺屆等ニ關スル事
- 十一 教官ノ出勤簿管理調査ニ關スル事
- 十二 教場參觀人ニ關スル事
- 十三 普通教室備付物品ノ保管ニ關スル事



- 十四 其ノ他教務ニ關スル一切ノ事項
- 一〇 庶務部
  - 十一 庶務掛
    - 一 御影及勅語ノ保管ニ關スル事
    - 二 校長官印及校印ノ監守ニ關スル事
    - 三 校旗ノ保管ニ關スル事
    - 四 職員ノ進退身分及服務ニ關スル事
    - 五 職員ノ叙位叙勳ニ關スル事
    - 六 卒業生ノ教員免許ニ關スル事
    - 七 庶務ニ關スル文書ノ起案及保存整理ニ關スル事
    - 八 文書ノ接受發送ニ關スル事
    - 九 各掛起案ノ文書ヲ審査スル事
    - 十 一覽統計報告ニ關スル事

- 十一 儀式ニ關スル事
- 十二 事務員以下ノ出勤簿管理調査ニ關スル事
- 十三 傭人ノ進退取締ニ關スル事
- 十四 宿直ニ關スル事
- 十五 校舍ノ掃除ニ關スル事
- 十六 庶務掛備付物品ノ保管ニ關スル事
- 十七 其ノ他各掛ニ屬セサル一切ノ事項
- 一〇 會計掛
  - 一 豫算及決算ニ關スル事
  - 二 物品ノ購入賣却及修繕ニ關スル事
  - 三 金銭ノ收支及勘定等ニ關スル事
  - 四 物品ノ出納及保管ニ關スル事
  - 五 官有財産及資金ノ保管ニ關スル事



- 六 建物ノ修繕ニ關スル事
- 七 會計ニ關スル文書ノ起案及保存整理ニ關スル事
- 八 庭園道路等ノ草取及掃除ニ關スル事
- 九 樹木ノ手入上下水ノ浚渫及撒水除雪等ニ關スル事
- 十 其ノ他會計ニ關スル一切ノ事項

○寮務部

寮務掛

- 一 生徒ノ入寮退寮及下宿旅行等ニ關スル事
- 二 寄宿生及通學生ノ取締ニ關スル事
- 三 生徒ノ宿所調査ニ關スル事
- 四 寄宿料及食料ニ關スル事
- 五 寮務ニ關スル文書ノ起案及保存整理ニ關スル事
- 六 寄宿寮備付物品貸付ニ關スル事

- 七 賄方ノ取締及進退ニ關スル事
  - 八 寄宿寮備付物品ノ保管ニ關スル事
  - 九 寮内掃除ニ關スル事
  - 十 其ノ他寮務ニ關スル一切ノ事項
- 衛生掛
- 一 學校衛生ニ關スル事
  - 二 惡疫豫防ニ關スル事
  - 三 生徒ノ疾病治療ニ關スル事
  - 四 生徒ノ體格検査ニ關スル事
  - 五 病者月表及年表調製ニ關スル事
  - 六 藥局員ノ取締ニ關スル事
  - 七 攝生室備付物品ノ保管ニ關スル事
- 警備掛



- 一 校内一般ノ取締ニ關スル事
- 二 校内ノ警邏ニ關スル事
- 三 門衛ニ關スル事
- 四 防火ノ準備ニ關スル事
- 五 警備ニ關スル文書ノ起案及保存整理ニ關スル事
- 六 警備掛備付物品ノ保管ニ關スル事
- 七 其ノ他警備ニ關スル一切ノ事項

第二款 教官分擔

- 第一條 生徒毎組ニ擔任教官ヲ置ク
- 第二條 擔任教官ハ受持教官ノ中ヲ以テ之ニ充ツ
- 第三條 擔任教官ハ分擔生徒ヲ統率シテ之ヲ薰陶スルハ勿論其ノ他該組ノ一切ノ責ニ任スヘシ
- 第四條 擔任教官ハ分擔生徒ノ品行ヲ審査シ其ノ正不正ヲ鑑別シテ

- 之ヲ手控ノ一欄内ニ記入シ置キ學年ノ終リニ於テ進級評議ノ參考ニ供スヘシ
- 第五條 擔任教官ハ每週ノ終リニ分擔生徒ノ缺席ノ度數日數及遲刻ノ度數ヲ調査シ之ヲ出席簿ノ一欄内ニ記入シ置キ學年ノ終リニ於テ進級評議ノ參考ニ供スヘシ
- 第六條 擔任教官ハ常ニ分擔生徒ヲ訓誨シテ禮讓ヲ守ラシメ人ニ對シテ無禮ノ舉動ナカラシムヘシ
- 第七條 教場内ノ靜肅ハ教育上最大ノ要務ナレハ擔任教官ハ分擔生徒ノ言語動作等ニ注意シ喧嘩亂雜ノ事ナカラシムヘシ
- 第八條 擔任教官ハ分擔生徒ヲシテ其ノ教場内ヲ清潔ニセシムルノ風ヲ獎勵スヘシ
- 第三款 圖書閱覽室
- 第一條 閱覽室ハ本校職員及生徒參考ノ爲メ本校所藏ノ圖書ヲ借覽



スル所トス

第二條 本校所蔵ノ圖書ハ必ス各種一部ツツ閱覽室書庫ニ置クモノトス尤モ部類ニ於テハ特殊閱覽ノ爲メ數部ヲ置クコトアルヘシ

第三條 閱覽用ノ圖書ト雖モ其ノ部類ニ於テハ借覽人ノ制限ヲ立ツルコトアルヘシ

第四條 職員ハ掛員ヘ通知ノ上閱覽室書庫ニ入り圖書ヲ檢索スルコトヲ得尤モ借覽セントスル圖書アルトキハ掛員ヘ申出ツヘシ

第五條 生徒閱覽室ヘ入場ノ節ハ必ス閱覽票ヲ掛員ニ出シ退場ノ節ハ之ヲ受取ルヘシ但シ閱覽票ハ毎年圖書掛ヨリ交付ス

第六條 生徒圖書ヲ借覽セントスルトキハ先ツ目錄ニツキ其ノ圖書ヲ檢出シ規定ノ用紙ニ書名番號姓名年月日等ヲ詳記シ掛員ニ出シテ之ヲ借受シ閱覽了レハ直ニ返納スヘシ

第七條 一人ニシテ一時ニ多數ノ圖書ヲ借覽スルコトヲ得ス

第八條 教官ニシテ閱覽用ノ圖書ヲ室外ニ携出セントスルトキハ前

以テ學科主任ヲ經テ圖書掛主任ノ承認ヲ受クヘシ

第九條 閱覽室ハ左記ノ日ヲ除ク外毎日午前八時ニ開キ午後九時

ニ閉ツ但シ日曜日ハ午後六時ニ開キ午後九時ニ閉ツ

大祭日

十二月二十六日ヨリ翌年一月五日ニ至ル

三月十五日ヨリ四月十日ニ至ル

七月二十一日ヨリ九月十日ニ至ル

第十條 閱覽室ニ入ル者ハ靜肅ヲ旨トシ左ノ諸號ヲ確守スヘシ

第十一條 閱覽票ハ他人ヘ貸付スヘカラサルハ勿論塗抹着色等ヲ

爲スヘカラス

第十二條 閱覽票ヲ紛失シタルトキハ速ニ掛員ヘ届出ツヘシ

第十三條 閱覽室ニ於テハ喫煙音讀雜誌等他人ノ障碍トナル舉動



第四條 圖書筆墨紙ノ類ヲ除ク外物品ヲ閱覽室内へ携帯スヘカ

ラス

第十一條 凡テ借覽ノ圖書ハ鄭重ニ取扱フヘキハ勿論ノ事トス若シ  
汚染毀損シ若クハ紛失シタル者アルトキハ修繕ヲ加ヘシメ又ハ同  
一ノ圖書ヲ以テ償ハシム但シ時宜ニ依リ修繕料ヲ徵收シ或ハ相當  
代價ヲ以テ償ハシムルコトアルヘシ

第十二條 此ノ規則ニ背戾スル者ハ閱覽室ニ入ルコトヲ許サス

第四款 行軍

第一條 兵式體操實地演習ノ爲メ毎年一回行軍ヲ施行ス

第二條 行軍ハ第二學期ニ於テ三日以内トス

第三條 行軍ニ關スル教令禁令等ハ其ノ都度之ヲ定ム

第四條 生徒ノ行軍費ハ一ケ年金五圓トス第一學期金參圓第二學期

金貳圓授業料ト同時ニ行軍會計掛ニ納付スヘシ

第五條 既納ノ行軍費ハ之ヲ返付セス

第六條 行軍施行ノ際行軍費ニ不足ヲ生スルトキハ更ニ之ヲ徵收シ  
剩餘ヲ生スルトキハ之ヲ次回ノ行軍費ニ繰入ル

第五款 銃器火藥

第一條 銃器ハ體操教官ヲシテ之レカ取締ヲ爲サシメ體操科主任之  
ヲ監督ス

第二條 銃器ハ銃器室ニ藏メ體操教官ニ於テ許可シタルモノニアラ  
サレハ之レカ取扱ヲ許サス但シ銃器室ハ體操時間外ハ之ヲ閉鎖シ  
其ノ鍵ハ體操教官之ヲ監守ス

第三條 凡テ銃器ハ兵式體操用ノ外之ヲ使用スルコトヲ許サス又體  
操教官ノ生徒ヲ引率スル場合ニアラサレハ校外へ携出スルコトヲ  
許サス



第四條 體操教官ハ平素銃器ノ取締ニ注意シ銃器室ノ開閉毎ニ銃器ノ破損又ハ紛失等ヲキヤ否ヤヲ嚴密ニ検査スヘシ但シ體操科主任ハ平素監督ノ外月ニ一回又ハ二回銃器ヲ検査スルモノトス

第五條 本校又ハ本校近接ノ地ヨリ出火アルトキハ體操教官ハ速ニ銃ヲ無難ノ場所ニ運搬セシメ之ヲ保護スヘシ

第六條 非常ノ警報ニ接スルカ又ハ事變アルトキハ體操教官ハ體操科主任ノ指揮ヲ承ケ銃器ノ一部ヲ取毀チ時機ニ依リ之ヲ破毀シテ直ニ使用ニ適セザラシムヘシ

第七條 火藥ハ發火演習又ハ射的演習ノ都度其ノ使用シ盡ス所ノ分量ヲ計テ購求シ決シテ校内ニ貯藏セサルモノトス但事故アリテ火藥ニ殘餘ヲ生シタルトキハ之ヲ火藥免許商人へ預ケ置クモノトス

第六款 學校傳染病豫防及消毒法

第一條 此ノ細則ニ於テ第一類傳染病ト稱スルハ「コレラ」赤痢(疫痢)ヲ

含ム、腸チフス「バラチフス」痘瘡、發疹チフス、猩紅熱「デフテリア」流行性腦脊髄膜炎「ベスト」ヲ謂ヒ第二類傳染病ト稱スルハ百日咳、麻疹、流行性感冒、流行性耳下腺炎、風疹、水痘ヲ謂ヒ第三類傳染病ト稱スルハ肺喉頭其ノ他ノ機關ノ開放結核、癩ヲ謂ヒ第四類傳染病ト稱スルハ「ト」ラホーム「其ノ他ノ傳染性眼炎、疥癬其ノ他ノ傳染性皮膚病ヲ謂フ「コレラ」及「ベスト」ノ疑似症ハ之ヲ「コレラ」及「ベスト」ト看做ス

第二條 第一類傳染病ニ罹リタル生徒ハ昇校スルコトヲ得ス

前項ノ生徒其ノ傳染病治愈スルモ本校醫員ニ於テ傳染ノ虞ナキコトヲ證明シタル者ニアラサレハ昇校スルコトヲ得ス

第三條 第二類傳染病ニ罹リタル生徒ハ本校醫員ニ於テ傳染ノ虞ナキコトヲ證明シタル者ニアラサレハ昇校スルコトヲ得ス

第三條ノ二 第三類又ハ第四類ノ傳染病ニ罹リタル生徒ハ治愈シタル後ニアラサレハ昇校スルコトヲ得ス但シ本校醫員ニ於テ傳染ノ

細則



虞ナシト認めタルトキハ此ノ限ニ在ラス

第四條 生徒ニシテ家族又ハ同居人中ニ第一種傳染病ニ罹リタル者

アルトキハ本校醫員ニ於テ傳染ノ虞ナキコトヲ證明シタル後ニア

ラサレハ昇校スルコトヲ得ス

第五條 本校内ニ第一種傳染病發生シタル場合ニ於テ其ノ患者又ハ

傳染病毒ニ汚染シ若クハ汚染ノ疑アル物件ニ接觸シタル生徒ハ本

校醫員ニ於テ傳染ノ虞ナキコトヲ證明シタル後ニアラサレハ昇校

スルコトヲ得ス

第六條 生徒ニシテ傳染病ニ罹リタル者又ハ家族若クハ同居人中ニ

第一種傳染病ニ罹リタル者アルトキハ本人又ハ保證人ヨリ届出ツ

ハシ

前項ノ届出ヲ爲ササル者ハ其ノ情狀ニ依リ臨機ノ處分ヲ行フコト

アルヘシ

第七條 本校内ニ於テ傳染病者若クハ其ノ疑アル者ヲ發見シタルト

キハ直ニ報告スヘシ

第八條 本校職員ニシテ傳染病ニ罹リタル者又ハ家族若クハ同居人

中ニ第一種傳染病ニ罹リタル者アルトキハ本則ヲ準用ス

第九條 第一類又ハ第二類ノ傳染病本校所在地附近ニ於テ發生シタ

ルトキハ清潔方法ヲ施行シ本校内ニ於テ發生シタルトキハ消毒方

法ヲ施行ス

清潔及消毒ノ方法ハ大正十三年九月文部省令第十八號學校傳染病

豫防規程ニ據ルモノトス

第七款 物品監守及檢閲

第一條 物品ノ監守及出納ハ物品會計規則並ニ文部省直轄各部物品

會計規程ニ基キ本款ノ條項ニ依リテ處理ス

第二條 各掛及各特別教室ニ物品保管者並ニ物品取扱者ヲ置キ會計



掛ヨリ受取リタル物品ノ監守及取扱ノ責ニ任セシムル事ヲ會  
 第三條 物品取扱者ハ物品保管者ノ檢印ヲ經テ會計掛ヨリ物品ヲ受  
 取ルヘシ受取リタルトキハ備品監守簿及消耗品受拂簿ニ之ヲ詳記  
 スヘシ

第四條 物品ノ保管ヲ轉換シ又ハ不用品ヲ返附セントスルトキハ物  
 品取扱者ハ物品保管者ノ檢印ヲ經テ會計掛ニ通牒シ其ノ手續ヲ履  
 行スヘシ

第五條 物品亡失又ハ毀損シタルトキハ物品保管者ハ物品取扱者ヲ

シテ其ノ事實ヲ詳記セシメ物品會計官吏ヲ經テ校長ニ申報スヘシ  
 第六條 物品保管者又ハ物品取扱者交代シタルトキハ新保管者又ハ  
 新取扱者ハ物品監守簿ニ其ノ受繼年月日ヲ記入シ且ツ記名捺印ス  
 ヘシ

第七條 校長ハ物品檢閲ノ爲メ物品檢閲委員ヲ設ケ檢閲委員ハ委員

長一名委員若干名トシ學校職員中ヨリ校長之ヲ命ス

第八條 物品檢閲委員ノ任期ハ一ケ年トシ毎年九月之ヲ改ム

第九條 物品檢閲ハ毎年時日ヲ定メ若クハ臨時ニ之ヲ施行ス

第十條 檢閲ノ時日ハ委員長之ヲ定メ豫メ各物品保管者ニ通知スル  
 モノトス

但シ臨時ニ施行スルモノハ此ノ限リニアラス

第十一條 物品檢閲ノ事項ハ左ノ如シ

第一 物品亡失毀損ノ有無

第二 物品保管ノ適否

第三 物品使用並ニ消費ノ適否

第四 其ノ他必要ナル事項

第十二條 物品檢閲ノ際ハ在庫ノ物品ニ就キテハ物品會計官吏使用  
 中ノ物品ニ就キテハ物品保管者又ハ物品取扱者列席ノ上檢閲委員



ノ質問ニ答フヘキモノトス  
 第十三條 物品檢閲委員ニ於テ檢閲上缺點ナシト認メタルトキハ簿冊ニ檢閲済ノ捺印ヲ爲スヘシ若シ缺點アルトキハ當該責任者ヨリ始末書ヲ差出サシムヘシ  
 第十四條 物品檢閲委員檢閲ヲ了シタルトキハ委員長ハ其ノ願末ヲ具シ之ヲ校長ニ申報スヘシ

第十一條 物品檢閲委員ハ式ハ  
 第十二條 物品檢閲委員ハ式ハ  
 第十三條 物品檢閲委員ハ式ハ  
 第十四條 物品檢閲委員ハ式ハ  
 第十五條 物品檢閲委員ハ式ハ  
 第十六條 物品檢閲委員ハ式ハ  
 第十七條 物品檢閲委員ハ式ハ  
 第十八條 物品檢閲委員ハ式ハ  
 第十九條 物品檢閲委員ハ式ハ  
 第二十條 物品檢閲委員ハ式ハ

○第一高等學校特設豫科規程 (大正十四年八月制定 大正十五年三月改正)

第一條 本校ニ支那留學生ノ爲ニ特設豫科ヲ置ク  
 第二條 特設豫科ハ高等學校ノ高等科ニ入學セムト欲スル者ニ豫備教育ヲ授クルヲ以テ目的トス  
 第三條 特設豫科生トシテ毎年收容スヘキ人員ハ五十名以内トス  
 第四條 特設豫科ノ修業年限ハ一學年トス  
 第五條 特設豫科ノ學科目及每週教授時數ハ左ノ如シ  
 第六條 授業料ハ每學期始業後二週間以内ニ左ノ金額ヲ納付スヘシ

第一高等學校特設豫科規程



第一學期 金貳拾參圓 第二學期 金貳拾壹圓  
 第三學期 金貳拾壹圓  
 第七條 毎年一回本邦所在支那公使館ノ紹介セル入學志願者ニ就キ入學試験及身體検査ヲ行ヒ合格者ニ限リ入學ヲ許可ス  
 第八條 入學試験ハ中學校第四學年修了ノ程度ニ據リ左ノ學科目ノ中ニ就キラ之ヲ行フ  
 日語 英語 數學 歷史 地理 物理 化學  
 第九條 入學檢定料ハ金五圓トス  
 第十條 入學ノ許可ヲ受ケタル者ハ入學料金參圓ヲ納ムヘシ  
 第十一條 既納ノ授業料、入學檢定料、入學料ハ如何ナル事情アルモ之ヲ還付セス  
 第十二條 學年末ニ於テ各學期ノ試験成績ヲ考查シ合格者ニハ左ノ證書ヲ授與ス

支那何省

氏

名

當何年

右者本校特設豫科ノ課程ヲ修了セリ仍テ之ヲ證ス

年 月 日

第一高等學校長位勳學位爵 氏 名

第十三條 特設豫科ニ對シテハ本校學則中抵觸セサル條項ハ總テ之ヲ適用ス但シ保證人ハ支那公使館學務處員又ハ各省經理員ヲ以テ便宜之ニ當ラシム



◎職員 (昭和二年七月十日現在)

學校長 文學士 杉 敏 介山口  
名譽教授 村、田 祐 治東京

○教務部

教頭 教授文學博士文學士 齋 藤 阿 具埼玉  
學科主任 教授文學士 高 橋 穰香川

第一文學科主任 教授文學士 齋 藤 阿 具埼玉

第二文學科主任 教授文學博士文學士 今 井 彦 三 郎宮城

第三文學科主任 教授 今 井 彦 三 郎宮城

第四文學科主任 教授 島 田 鈞 一東京

第一語學科主任 教授文學士 森 卷 吉東京

第二語學科主任 教授文學士 菅 虎 雄福岡

第三語學科主任 教授 石 川 剛東京

ドクトル、エス、レットル(佛國パリ大學)

第一理學科主任

教授理學士 黒 河 龍 三東京

第二理學科主任

教授理學士 石 谷 傳 市 郎島取

第三理學科主任

教授理學士 菅 沼 市 藏静岡

第四理學科主任

教授理學士 高 橋 堅 青森

體操科主任

陸軍歩兵中佐 山 内 六 郎愛知

教授

西洋歴史

文學博士文學士 齋 藤 阿 具埼玉

漢文、作文

○ 島 田 鈞 一東京

國語、作文

○ 今 井 彦 三 郎宮城

化學

理學士 菅 沼 市 藏静岡

國語

文學士 杉 敏 介山口

獨語

○ 丸 山 通 一愛媛

哲學概説、獨語

文學士 ○ 岩 元 禎東京



獨語  
動物、自然科學

文學士 菅 武虎 (雄福岡)  
ドクトル、オプ、フ井ロソフイ(米國シカゴ大學)  
文學士 高 山橋 (堅青森)

物理

文學士 石谷傳市 (郎島取)

英語

文學士 岡本忠之 (丞宮城)

英語  
作文

文學士 森 卷 (吉東京)  
ドクトル、エス、レットル(佛國パリ大學)

佛語  
學生徒監

文學士 石川 (剛東京)

國語、作文

文學士 立 澤 (剛福岡)

陸軍歩兵少尉、文學士

文學士 青 木 (正兵庫)

佛語

文學士 岡 田 (恒 輔埼玉)

地理、西洋歴史(在外研究中)

文學士 内 藤 (濯熊本)

數學

文學士 龜 井 (高 孝東京)

漢文、作文

文學士 黒 河 龍 (三東京)

文學士

文學士 佐 久 (節茨城)

植物(在外研究中)

文學士 石 川 (光 春東京)

(休職) 作子 卯子

獨語、論理

文學士 沼 波 (武 夫愛知)

化學、自然科學

文學士 須 藤 (新 吉新潟)

物理、自然科學

文學士 富 永 (齊埼玉)

獨語

文學士 竹 内 (潔長野)

數學

文學士 相 良 (守 峯山形)

修身、心理

文學士 渡 邊 (秀 雄東京)

漢文(在外研究中)

文學士 高 橋 (穰香川)

英語

文學士 竹 田 (復山梨)

數學、作文

文學士 小 椋 (晴 次東京)

數學

文學士 吉 田 (洋 一東京)

數學、自然科學

文學士 田 中 (正 夫東京)

文學士

文學士 田 中 (正 夫東京)



礦物地質、自然科學

國語、作文

英語

獨語(在外研究中)

近衛步兵第二聯隊附陸軍步兵中佐

備外國人教師及外國人講師

獨語

佛語

獨語

佛語

理學士 鈴木 醇 栃木

文學士 守隨 憲 治 東京

文學士 片山 毅 長野

文學士 竹山 道雄 靜岡

山内 六郎 愛知

エルンスト、エミール、ユンケル 獨國

Ernst Emil Junker

ブルーノ、ベッツォールド 獨國

Bruno Petzold

バカロレヤ、エス、レツトル

ジョゼフ、ヴキグルス 佛國

Joseph Vigroux

英語

英語

英語

助教 授

希布中子化学講師

講 師(就職順)

ゴードン、タウンゼンド、ボールス 米國  
Gordon Townsend Bowles

レオナード、トムキンソン 英國  
Leonard Tomkinson

安江 豊太郎 島根

鈴木 衡平 靜岡

岡 邦雄 東京

マスター、オア、アーツ(米國アルビオン大學)

和田 正 東京

陸軍歩兵少尉 海部 治夫 太田島

陸軍歩兵少尉 飯島 精一 鹿兒島



體操	陸軍歩兵少佐	齋藤 徹	男宮城
體操	陸軍歩兵少佐	佐野 乙	男佐賀
作文	文學士	大野 木克	豊石川
英語	文學士	山田 惣	七靜岡
獨語	文學士	武内 大	造東京
經濟	法學士	山内 正	瞭愛媛
法制	法學士	杉田 正三	郎大阪
圖畫	陸軍歩兵中尉	平井 富	夫東京
法制	法學博士法學士	田中 耕太	郎佐賀
法制、經濟	法學士	矢内 原忠	雄愛媛
法制	法學博士法學士	吾孫 子	勝東京
國語	文學士	菊池 壽	人岩手

東洋歴史	文學博士文學士	中村 久	四郎長野
獨語	文學士	木村 謹	治秋田
英語	名譽教授	村田 祐	治東京
數學	理學士	菅原 正	夫東京
體操	陸軍歩兵大尉	太田 與	八石川
修身	文學博士文學士	春山 作	樹兵庫
植物	理學士	恩田 經	介長野
獨語	文學士	三浦 吉兵	衛宮城
日本歴史	文學士	龍	肅靜岡
圖畫	工學士	鈴木 茂	哉秋田
西洋歴史	文學士	今井 登志	喜長野
獨語	文學士	三谷 隆	正京郷
地理	理學士	佐々木 彦一	郎秋田



數學	理學士	荒又秀夫	北海道
國文	文學士	湯谷地	孝神奈川
國文	文學士	池田龜鑑	鳥取
力學	理學士	栗原嘉名	芽東京
柔道	文學士	永岡吉秀	一東京
弓術	醫學士	大內義一	茨城
擊劍	文學士	中山博道	東京
弓術	醫學士	本多利時	東京
柔道	醫學士	櫻庭武秋	田
英倫	醫學士	加藤竹藏	北海道
化學	文學士	松村八德	夫山口
生物	文學士		

範(就職順)

教務囑託員(就職順)

生物	多湖實輝	東京
物理	小林修吉	東京
化學	坂野一三	愛知
物理	山本良雄	東京
地質	中島勇	愛知
圖書主任	齋藤阿具	埼玉
圖書掛	鈴木彌吉	靜岡
教授文學博士文學士	相宗史	滋賀
囑託法學士	平野春政	東京
助教授	安江豊太郎	島根
書記	岩佐竹次郎	東京

○教務掛



○席務部

幹事

事務分掌

蒸氣、電燈、時報監督

圖書主任庶務掛

圖書掛

庶務

庶務

庶務

庶務

會計主任

會計掛

松尾恒彦 東京  
熊谷正直 福岡

教授文學士 森 卷 吉 東京

教授理學士 高橋 堅青 森

教授理學士 石谷傳市 郎鳥取

文學部 文學士

囑託 梶浦 鈿之助 岐阜

書記 大澤 義一郎 東京

書記 鈴木 巖 千葉

書記 伏見 由郎 東京

書記 館野 茂 助 茨城

書記 渡邊 等新 瀋

書記 島 勇 雄 福島

囑託 七 末 吉 茨城

囑託 蛇口 恒次郎 青森

囑託 植野 芳五郎 栃木

教授 岡田 恒輔 埼玉

書記 江口 國彦 鹿兒島

書記 大沼 浮藏 東京

囑託 海部 治夫 太 鹿島

囑託 鮫島 精一 鹿兒島

囑託 太田 口與 八 石川

○寮務部

生徒監

寮務掛

職員

職員

職員

職員

職員

職員

職員

職員

職員

職員

職員

職員

職員

職員

職員

職員

職員







生徒(昭和二年七月一日現在)

高等科

文科甲類第三學年一之組 第一外國語

英語(四十一名)

東野一	長飯	飯田	寺岡	河崎	川瀨	加藤	中村	和田	藤木	松崎	小峰	越川	伊關
石井	大澤	飯田	寺岡	河崎	川瀨	加藤	中村	和田	藤木	松崎	小峰	越川	伊關
照久	實長	一郎	洪平	邦夫	健次	孝之	哲夫	一雄	富太郎	崎二	峰保	川三	關庄
佐賀	野	北海道	山形	大阪	新潟	廣島	福岡	神奈川	神奈川	長野	東京	千葉	福島
宮武	眞田	古屋	小林	林陸	眞保	齋藤	小田	有泉	吉田	永村	中山	森澤	有賀
敏行	幸男	亨	安	夫	七治	孝次	清一	亨	政男	盛一	明	太郎	周長
香川	東京	東京	東京	梨	新	秋	愛	梨	福	靜	東京	和歌山	野
山田	山口	梅津	加納	渡邊	安川	長谷川	手塚	白井	大久保	土田	宮本	松井	松井
精一	利吉	八三	陽三	雄二	眞福	浩	塚直	井英	久保	敏	本	井定	井定
東京	東京	岩手	三重	廣島	福岡	東京	鹿兒島	兵庫	東京	東京	東京	東京	東京

文科甲類第三學年二之組 第一外國語 英語(四十一名)

東野一	長飯	飯田	寺岡	河崎	川瀨	加藤	中村	和田	藤木	松崎	小峰	越川	伊關
石井	大澤	飯田	寺岡	河崎	川瀨	加藤	中村	和田	藤木	松崎	小峰	越川	伊關
照久	實長	一郎	洪平	邦夫	健次	孝之	哲夫	一雄	富太郎	崎二	峰保	川三	關庄
佐賀	野	北海道	山形	大阪	新潟	廣島	福岡	神奈川	神奈川	長野	東京	千葉	福島
宮武	眞田	古屋	小林	林陸	眞保	齋藤	小田	有泉	吉田	永村	中山	森澤	有賀
敏行	幸男	亨	安	夫	七治	孝次	清一	亨	政男	盛一	明	太郎	周長
香川	東京	東京	東京	梨	新	秋	愛	梨	福	靜	東京	和歌山	野
山田	山口	梅津	加納	渡邊	安川	長谷川	手塚	白井	大久保	土田	宮本	松井	松井
精一	利吉	八三	陽三	雄二	眞福	浩	塚直	井英	久保	敏	本	井定	井定
東京	東京	岩手	三重	廣島	福岡	東京	鹿兒島	兵庫	東京	東京	東京	東京	東京

生徒

文科甲類第三學年三之組 第一外國語 英語(四十名)

東野一	長飯	飯田	寺岡	河崎	川瀨	加藤	中村	和田	藤木	松崎	小峰	越川	伊關
石井	大澤	飯田	寺岡	河崎	川瀨	加藤	中村	和田	藤木	松崎	小峰	越川	伊關
照久	實長	一郎	洪平	邦夫	健次	孝之	哲夫	一雄	富太郎	崎二	峰保	川三	關庄
佐賀	野	北海道	山形	大阪	新潟	廣島	福岡	神奈川	神奈川	長野	東京	千葉	福島
宮武	眞田	古屋	小林	林陸	眞保	齋藤	小田	有泉	吉田	永村	中山	森澤	有賀
敏行	幸男	亨	安	夫	七治	孝次	清一	亨	政男	盛一	明	太郎	周長
香川	東京	東京	東京	梨	新	秋	愛	梨	福	靜	東京	和歌山	野
山田	山口	梅津	加納	渡邊	安川	長谷川	手塚	白井	大久保	土田	宮本	松井	松井
精一	利吉	八三	陽三	雄二	眞福	浩	塚直	井英	久保	敏	本	井定	井定
東京	東京	岩手	三重	廣島	福岡	東京	鹿兒島	兵庫	東京	東京	東京	東京	東京



























生徒

第東高香東東麻東開東攻東第東錦東北大北大第東	第東佐佐第東第東開東	第東佐佐第東第東開東	第東佐佐第東第東開東
三京松川京京布京成京社京五京城京野阪野阪一京	四京賀賀一京五京成京	四京賀賀一京五京成京	四京賀賀一京五京成京
加 眞 東 谷 岩 内 舟 伊 北 柳 澤 福 竹 宿 田 堀	井 内 利 中 堀	井 内 利 中 堀	井 内 利 中 堀
藤 備 條 口 田 田 橋 藤 里 瀨 井 正 城 京 都	正 城 京 都	正 城 京 都	正 城 京 都
孝 和 紀 一 昇 菊 次 郎 昌 男 德 大 分	孝 和 紀 一 昇 菊 次 郎 昌 男 德 大 分	孝 和 紀 一 昇 菊 次 郎 昌 男 德 大 分	孝 和 紀 一 昇 菊 次 郎 昌 男 德 大 分
東 香 川 京 京 岡 玉 島 分 奈 川 阪 阪 京	東 香 川 京 京 岡 玉 島 分 奈 川 阪 阪 京	東 香 川 京 京 岡 玉 島 分 奈 川 阪 阪 京	東 香 川 京 京 岡 玉 島 分 奈 川 阪 阪 京
第東高群不崎北大高香開東第東上長開運第東青青	市大第東豊東防山芝東	市大第東豊東防山芝東	市大第東豊東防山芝東
五京崎馬岡玉野阪松川成京一京田野成子四京森森	四京野阪四京一京島島四京四京	四京野阪四京一京島島四京四京	四京野阪四京一京島島四京四京
山 宮 塚 河 住 瀨 諏 宮 添 中 長 坪	原 藤 狩 積 門 田 上 野 正 吉 東 京	原 藤 狩 積 門 田 上 野 正 吉 東 京	原 藤 狩 積 門 田 上 野 正 吉 東 京
本 下 越 野 吉 池 訪 下 田 村 尾 井	島 川 野 野 武 馬 口 重 男 東 京	島 川 野 野 武 馬 口 重 男 東 京	島 川 野 野 武 馬 口 重 男 東 京
幸 謙 不 基 善 武 信 通 八 郎 和 長 勝	重 義 太 三 郎 男 敬 福 島 東 京	重 義 太 三 郎 男 敬 福 島 東 京	重 義 太 三 郎 男 敬 福 島 東 京
夫 二 男 作 高 茨 山 長 野 神 奈 川	東 大 福 京 島 東 京	東 大 福 京 島 東 京	東 大 福 京 島 東 京
東 馬 玉 島 京 城 梨 野 川 野 森	京 阪 岡 京 島 東 京	京 阪 岡 京 島 東 京	京 阪 岡 京 島 東 京
芝東粉和第東秋秋開運第東大大神第嘉福岐岐長新	三廣成東開東海和大大千	三廣成東開東海和大大千	三廣成東開東海和大大千
京河山一京田田成子一京連連戶三德岡阜阜岡湯	次島蹊京成京草山喜樂	次島蹊京成京草山喜樂	次島蹊京成京草山喜樂
大 北 中 橋 高 大 佐 谷 山 黑 高 鈴	原 島 中 大 上 瀨 村 上 永 治 兵 庫	原 島 中 大 上 瀨 村 上 永 治 兵 庫	原 島 中 大 上 瀨 村 上 永 治 兵 庫
輝 斐 澤 本 橋 瀨 瀨 々 木 口 本 森 井 木	光 洋 島 森 榮 出 次 上 成 孝 宮 山	光 洋 島 森 榮 出 次 上 成 孝 宮 山	光 洋 島 森 榮 出 次 上 成 孝 宮 山
鳴 夫 夫 德 庄 角 重 々 義 中 博 次 夫 東 京	靜 夫 夫 彌 次 郎 敬 東 京	靜 夫 夫 彌 次 郎 敬 東 京	靜 夫 夫 彌 次 郎 敬 東 京
夫 和 彌 彌 次 郎 敬 東 京	岡 夫 夫 彌 次 郎 敬 東 京	岡 夫 夫 彌 次 郎 敬 東 京	岡 夫 夫 彌 次 郎 敬 東 京
島 和 彌 彌 次 郎 敬 東 京	根 夫 夫 彌 次 郎 敬 東 京	根 夫 夫 彌 次 郎 敬 東 京	根 夫 夫 彌 次 郎 敬 東 京

理科乙類第二學年一之組 第一外國語 獨語(四十八名)

生徒

麻東師東第橫第東早東第東芝東	第東部東第東師東山東第東第東第東第東神	第東部東第東師東山東第東第東第東第東神	第東部東第東師東山東第東第東第東第東神
布京屬高一濱四京田京四京 京	四京館京四京屬高院青四京一京五京賀川	四京館京四京屬高院青四京一京五京賀川	四京館京四京屬高院青四京一京五京賀川
宮 小 木 山 瀨 坂 寺 4 高 種 長 高 澤 藤 荳 本 大	野 田 島 如 田 本 秀 井 田 川	野 田 島 如 田 本 秀 井 田 川	野 田 島 如 田 本 秀 井 田 川
本 池 田 下 口 内 田 野 田 島 如 田 本 秀 井 田 川	國 養 瀨 國 秀 武 雄 一 彦 東 京	國 養 瀨 國 秀 武 雄 一 彦 東 京	國 養 瀨 國 秀 武 雄 一 彦 東 京
基 那 治 神 鹿 鹿 鹿 鹿 鹿 鹿 鹿 鹿	福 東 奈 川 兒 兒 兒 兒 兒 兒 兒 兒	福 東 奈 川 兒 兒 兒 兒 兒 兒 兒 兒	福 東 奈 川 兒 兒 兒 兒 兒 兒 兒 兒
岡 京 京 川 島 島 島 島 島 島 島 島	岡 京 京 川 島 島 島 島 島 島 島 島	岡 京 京 川 島 島 島 島 島 島 島 島	岡 京 京 川 島 島 島 島 島 島 島 島
第東北大第東第東福福第東第東	第東中口市大第橫伊長第東長長第東	第東中口市大第橫伊長第東長長第東	第東中口市大第橫伊長第東長長第東
一京野阪四京一京島島四京四京	四京學大岡阪一濱野四京野野野野	四京學大岡阪一濱野四京野野野野	四京學大岡阪一濱野四京野野野野
原 藤 狩 積 門 田 上 野 正 吉 東 京	谷 野 原 西 浦 遠 島 桑	谷 野 原 西 浦 遠 島 桑	谷 野 原 西 浦 遠 島 桑
島 川 野 野 武 馬 口 重 男 東 京	口 田 爲 榮 岡 山 知 野 京 野 京	口 田 爲 榮 岡 山 知 野 京 野 京	口 田 爲 榮 岡 山 知 野 京 野 京
重 義 太 三 郎 男 敬 福 島 東 京	泉 兵 庫 京 山 知 野 京 野 京	泉 兵 庫 京 山 知 野 京 野 京	泉 兵 庫 京 山 知 野 京 野 京
東 大 福 京 島 東 京	東 大 福 京 島 東 京	東 大 福 京 島 東 京	東 大 福 京 島 東 京
濱靜朝福會福師東日東瀨長第橫	師廣第東松長第東姫兵第東北大唐佐	師廣第東松長第東姫兵第東北大唐佐	師廣第東松長第東姫兵第東北大唐佐
松岡倉岡津島屬高本京訪野一濱	屬高四京本野二京路庫五京野阪津賀	屬高四京本野二京路庫五京野阪津賀	屬高四京本野二京路庫五京野阪津賀
金 具 中 大 上 瀨 村 上 永 治 兵 庫	和 下 山 三 淺 飯 鞍 永	和 下 山 三 淺 飯 鞍 永	和 下 山 三 淺 飯 鞍 永
原 島 中 大 上 瀨 村 上 永 治 兵 庫	光 洋 島 森 榮 出 次 上 成 孝 宮 山	光 洋 島 森 榮 出 次 上 成 孝 宮 山	光 洋 島 森 榮 出 次 上 成 孝 宮 山
靜 夫 夫 彌 次 郎 敬 東 京	岡 夫 夫 彌 次 郎 敬 東 京	岡 夫 夫 彌 次 郎 敬 東 京	岡 夫 夫 彌 次 郎 敬 東 京
岡 夫 夫 彌 次 郎 敬 東 京	根 夫 夫 彌 次 郎 敬 東 京	根 夫 夫 彌 次 郎 敬 東 京	根 夫 夫 彌 次 郎 敬 東 京

理科甲類第二學年三之組 第一外國語 英語(三十六名)











生徒

第東第東第東第東 四京三京三京四京	福鹿第京都東千千第東劉愛第臺中大第東第神軍熊秋秋 兒文都館京葉葉一京谷知一北津分四京一戶年陸田田 山島一都館京葉葉一京谷知一北津分四京一戶年陸田田	川前中周石永小吉山井松小 上川川島鄉橋井田崎上崎崎原 爲剛剛島鄉文茂切公崎上崎崎一 治二二清博文一孝明早市一躬正二 鹿見京京千靜一愛司東神奈福鹿秋 島都都葉國知東京川井島田	師廣第東松長明東 附島一京本野治京 屬高一京本野治京	第橫大香修廣第大札北師廣川鹿立京普慶第東第東高群 二濱川川道島二連機道屬高內島館都通應四京四京崎馬 二濱川川道島二連機道屬高內島館都通應四京四京崎馬	北村利夫長野 高野藤吉富山 石岡實東京 平井英二郎東京 山下余四郎鹿兒島 新越孝一廣島 岡季男兵庫 武田季男兵庫 西向井忠實廣島 福島英雄香川 水野達雄靜岡	豫本桃大開東高新枝枝第東登愛郡奈第東長長師廣 科校山阪成京田濁阜阜一京橋知山頁一京崎崎屬高 科校山阪成京田濁阜阜一京橋知山頁一京崎崎屬高	高田正己廣島 山脇正人長崎 樋口易正兵庫 東浦英男奈良 大羽昇一愛知 坂井武三郎東京 酒井俊彦岡山 佐藤安治新潟 齋藤玄彦石川 北原良雄長野 王福海支那	東開東東 京成京京 佐藤次夫東京 片山信夫岡山 本間四郎北海道 小海道 北海道 福島要一東京	理科甲類第一學年一之組 第一外國語 英語(三十四名)
----------------------	---	---	----------------------------------	--	--	--	--	---	----------------------------

生徒

宇新軍廣 都幼島 宮木年陸	舞京第東長長藏長師東第東第國米鳥第鹿慶東第神大大第東商靜 鶴都四京崎崎訪野屬高一京一山子取一島鹿慶東第神大大第東商靜 鶴都四京崎崎訪野屬高一京一山子取一島鹿慶東第神大大第東商靜	木前田榮五郎山形 村佐京栃木	第東曉東 四京星京	惠岐麻東 那阜布京	久武猛彦高知	角山順京都	阿部竹志岩手	田島三郎鹿兒島	石崎秀穂宮城	佐生俊男山形	津久井恒夫群馬	小不寬司長野	橫地春富神奈川	中谷幸一郎大阪	氷上英廣東京	上田重男東京	本島初男佐賀	伊尾安富山	和久井春生山口	吉田昂宮崎	土屋清東京	妻木瓦一和歌山	久保田設司埼玉	林順次郎愛知	小山貞夫長野	岩城由一大阪	國文香鹿兒島	小野吉夫廣島	天野富一北海道	山田潤二東京	一京三京中島內島山阪訪野會知谷玉二都一京一知國口通山	第東第東府廣川鹿桃大藏長明愛熊埼第京第東第愛岩山神富 一京三京中島內島山阪訪野會知谷玉二都一京一知國口通山	第東曉東 四京星京	利光洋一東京 金谷英二埼玉 玉	文科丙類第一學年 第一外國語 佛語(四十一名)
---------------------	--	-------------------	--------------	--------------	--------	-------	--------	---------	--------	--------	---------	--------	---------	---------	--------	--------	--------	-------	---------	-------	-------	---------	---------	--------	--------	--------	--------	--------	---------	--------	----------------------------	--	--------------	-----------------------	-------------------------



東文部省  
 寺田富之助 東京  
 石田長太郎 神奈川  
 中路誠三 鳥取  
 栗田鉄夫 愛知  
 入澤光信 東京  
 武原健次 長崎  
 比奈地忠平 東京  
 野地 藤福島

東文部省  
 廣島 吉瀬秀男 鹿兒島  
 奈良 村上英雄 京都  
 天理 島田健太郎 群馬  
 東海 三島省三 東京  
 北海 鈴木將策 宮城  
 東海 坂口勝美 神奈川  
 開成 山本光 京都

高知 澤本幸正 高知  
 大分 末廣 大分  
 山口 岩野隆義 山口  
 高知 小川盛高 高知  
 北知 竹内能忠 東京  
 東知 江口正新 新潟  
 東京 曾我文一 東京

理科甲類第一學年二之組 第一外國語 英語(三十四名)

東文部省  
 鈴木滿之助 東京  
 近藤常敏 東京  
 安井進 東京  
 井上外城 石川  
 木戸榮次 群馬  
 大河内友二 東京  
 野間口光雄 東京  
 末松直文 福岡

東文部省  
 石原米彦 靜岡  
 大田一郎 神奈川  
 栗城恒一 福島  
 泉野博 東京  
 小林清周 新潟  
 橋本眞平 岡山  
 遠山嘉雄 神奈川  
 三宅正路 東京

早稲田 山口太郎 山梨  
 藤田重文 東京  
 有國 肇 東京  
 仲倉仙太郎 東京  
 杉崎正作 神奈川  
 中村篤雄 長野  
 野知造之 靜岡  
 塚越 揚 東京

東文部省  
 松居宗俊 東京  
 折井一長 野  
 藤井義之和 歌山  
 藤井恒 支那

東文部省  
 岸本定吉 埼玉  
 宮永武彦 長崎  
 岡本正 靜岡

東文部省  
 野村鈞 靜岡  
 立山景行 東京  
 若野清三 德島

理科甲類第一學年三之組 第一外國語 英語(三十三名)

東文部省  
 長内端新 新潟  
 杉本正雄 東京  
 富田良次 長野  
 近藤忠三 鳥根  
 岡井常夫 福井  
 伊藤達三 東京  
 山中一彦 岡山  
 椎名泰彦 東京  
 菅野弘 山口  
 十倉清五郎 京都  
 堀越眞一 群馬

東文部省  
 原田正夫 滋賀  
 山田純之助 東京  
 品川信次郎 神奈川  
 松田龜三 東京  
 久保昌二 東京  
 野村武夫 東京  
 丸山修治 新潟  
 鈴木夏之助 東京  
 安藤則秀 鹿兒島  
 谷朝男 兵庫  
 藤岡定勝 島根

東文部省  
 萩島茂雄 茨城  
 平岡博 鳥取  
 永宮健夫 東京  
 宮田房近 佐賀  
 桑田幸雄 宮崎  
 土肥健吾 東京  
 奥田正二 三重  
 水上武 富山  
 有賀新 群馬  
 時山信尚 北海道  
 海野東一 東京

理科乙類第一學年一之組 第一外國語 獨語(四十名)

生徒







◎卒業生及修了生 (本校創立以來シテ卒業生ハ五年毎)

○昭和二年三月(高等科)卒業(三百二十名)

文科(甲類) (百十二名)

橋口包孝	鹿兒島	中村徳三郎	東京	藤木邦彦	熊本
金原敬	静岡	石井良助	東京	渡邊武	東京
足立進	茨城	山崎一男	東京	中川基	山口
村川聖太郎	東京	大丸實	東京	朱幸田夏雄	福岡
小山以昭	東京	山田匡藏	福島	磯部靖	千葉
土肥三郎	兵庫	入江弘	東京	樋口勝	東京
朝谷喜一	群馬	阿野一之	群馬	安達正久	香川
眞崎芳樹	佐賀	土金孝太郎	栃木	杉本博	千葉
横山幸生	山口	福田守登	広島	平川守	東京

上村徳太郎	東京	山下信庸	神奈川	正田満三郎	群馬
志賀定男	福島	高岡芳雄	福井	佐藤朝生	東京
有賀壽	長野	岩田真策	岐阜	加藤毅	栃木
島重信	長野	佐木秋夫	岡山	山下正雄	東京
山内繁雄	愛媛	小沼洋夫	秋田	戸田武雄	東京
小澤泰一	神奈川	船久保孝男	山梨	縣宏	静岡
今福太郎	東京	石井三郎	東京	近藤日出男	東京
島津久大	東京	鈴木舜一	東京	杉田主馬	岐阜
小口幸夫	長野	白田春雄	長野	蛭川信久	愛知
横山彰	東京	工藤俊一	徳島	元永輔義	福岡
水野信一	岐阜	大貫元	栃木	上條次郎	長野
福島慎太郎	東京	吉河光貞	東京	清宮秀雄	茨城
速水健一	東京	下坂誠次郎	東京	青本敏彦	福岡
石岡寛	東京	志保田實	京都	森昌	東京
小野儀七郎	宮城	徳丸福藏	埼玉	篠崎宗二	福島
三橋辨秀	群馬	佐枝新一	愛知	時田吉雄	秋田
費田多喜夫	広島	松永武尊	東京	八田卯一郎	大阪



高橋 一郎	岩手	磯崎 廣行	神奈川	後藤 丙午	東京
林 征次	東京	飯塚 壽夫	新潟	星 基晴	廣島
加藤 義規	神奈川	太田 和彦	長野	黒部 潔	鳥取
松方 正廣	東京	三枝 義雄	東京	松本 豊太郎	東京
始關 伊平	千葉	矢産 澤豊	長野	東條 彦男	福島
增岡 尙士	北海道	津田 弘孝	岡山	清田 紀七郎	千葉
廣木 三郎	福島	鈴木 琢二	東京	齋藤 得七	北海道
長谷川 周重	石川	下村 健夫	埼玉	熊谷 大三郎	福井
石丸 季雄	東京	辻江 操一	東京	細野 孝一	愛知
阪本 政治	鹿兒島	片山 二郎	新潟	鈴木 幸助	千葉
大槻 丈夫	京都	藤田 三郎	福井	葉 浩	支那
山縣 寛	廣島	關 官市	大分	倉田 更衣	山口
田上 彌治	静岡	佐伯 昌夫	東京	川井 立夫	神奈川
鈴木 忠一	静岡	安藤 照	東京	奥野 照	石川
西島 芳二	静岡	佐々木 敏夫	岡山	坂本 健太郎	福島
高屋市 二郎	岐阜				

文科(乙類)

(二十九名)

島岡 靜二郎	東京	村山 輝雄	熊本	佐々木 直	山口
中村 政	兵庫	島居 辰次郎	廣島	堀川 源太郎	北海道
吉村 弘鏡	東京	鍋島 達	香川	衣川 嘉雄	京都
大森 哲雄	福井	千世 浦昌美	東京	中山 正己	山梨
杉野 晋作	富山	渡邊 照宏	東京	熱海 景二	宮城
齋藤 菊夫	岡山	梅木 紹男	愛媛		
高橋 雅男	群馬	平田 禾	東京	築瀬 清彦	東京
小川 清四郎	廣島	小澤 文雄	長野	玉利 伸吾	鹿兒島
川崎 庸之	東京	岩崎 松義	神奈川	中村 博美	東京
瀧澤 克己	栃木	三原 英次郎	愛媛	中村 銈司	神奈川
毛利野 富次郎	福島	大久保 義之	愛知	大西 克和	愛媛
渡邊 耐三	東京	河内 清	愛知	島倉 俊夫	石川
宮崎 時太郎	群馬	中山 俊彦	東京	高岡 重利	福井
西村 哲太郎	神奈川	大慈 彌勝	大分	河西 守雄	長野
野井 連之助	岩手	大谷 信一郎	東京	子安 浩	千葉
佐藤 舜	東京	永田 進	静岡	橋本 永助	神奈川

文科(丙類)

(三十八名)



昭和二年

市川 晉 長野  
 須藤 靜一 新潟  
 土屋 文吾 東京  
 神山 健夫 東京  
 佐治 誠吉 滋賀  
 岡 武夫 大阪  
 長谷川 武敏 静岡  
 谷山 輝夫 東京

理科(甲類)

(八十三名)

小 次 純 長野  
 牧 島 象二 東京  
 谷 一 郎 東京  
 栗 田 圭一 東京  
 村 田 貞藏 神奈川  
 内 桶 淑 茨城  
 能 代 清 北海道  
 秀 島 信 佐賀  
 竹 下 武雄 新潟  
 寺 田 東一 高知  
 野 坂 孝忠 鳥取  
 松 行 利忠 大分  
 辻 村 正吾 北海道  
 佐藤 一 郎 東京  
 中 石 誠二 廣島  
 村 川 梨 鳥取  
 吉 謙 雅夫 兵庫  
 浦 口 善之 東京  
 甘 利 省吾 山梨  
 宮 本 平直 茨城  
 渡 邊 武男 岐阜  
 水 島 宇三郎 東京  
 林 卓 山形  
 本 岡 仁 東京  
 福 田 安雄 熊本  
 秋 山 茂雄 茨城  
 滿 岡 駿 静岡  
 松 澤 正明 岩手  
 田 口 武夫 東京  
 大 西 正 東京  
 土 島 平次郎 石川  
 富 田 軍二 北海道  
 三 田 民雄 和歌山  
 原 島 鮮 東京  
 梅 田 勇雄 東京  
 中 里 實 三重  
 松 本 正則 栃木  
 葛 岡 正男 宮城  
 米 元 卓介 山口

尖 戶 輝雄 東京  
 大 石 重成 静岡  
 藤 尾 直 福岡  
 伊 東 四郎 東京  
 猪 野 正作 埼玉  
 前 澤 利成 東京  
 長 澤 佳繁 東京  
 關 俊 太郎 青森  
 田 中 捷夫 東京  
 永 田 謙 静岡  
 加 藤 陽一 愛知  
 田 村 善之助 愛知  
 中 野 宏 佐賀  
 中 村 一彦 東京  
 弘 中 禮夫 山口  
 保 柳 晴美 長野  
 藤 部 太郎 東京  
 南 保 太郎 東京  
 佐 藤 捨三 廣島  
 尾 秀 三 山口  
 藤 谷 兼雄 長野  
 新 居 眞常 青森  
 福 井 伸二 東京  
 曾 根 文二 愛媛  
 西 村 孝太郎 東京  
 高 島 彬 東京  
 市 村 益夫 東京  
 辰 野 五三郎 東京  
 渡 邊 進 静岡  
 高 田 日出男 東京  
 篠 原 武司 東京  
 松 岡 瑞雄 東京  
 飯 田 公雄 大分  
 近 藤 康治 新潟  
 大 里 武雄 東京  
 近 藤 武夫 東京  
 大 館 義雄 神奈川  
 濱 田 鉦 岡山  
 山 野 健郎 東京  
 中 島 正 群馬  
 辻 孝 節 東京  
 追 川 英二 神奈川  
 小 島 駿 東京  
 佐 藤 太郎 山梨  
 福 島 浩 東京  
 吉 川 春壽 神奈川

理科(乙類)

(五十八名)

昭和二年



昭和二年

前田 贊郎	東京	武藤 幸治	岐阜	前田 司郎	東京
長 鹽 伸行	岡山	木田 經吉	岡山	久米 幸夫	東京
野 呂 榮	東京	岩 畑 健司	千葉	山 縣 陽一	和歌山
鈴木 武夫	千葉	加藤 朝捷	鳥取	武田 輝夫	東京
鶴田 三郎	東京	岡 本 啓	石川	小林 文雄	東京
荒川 康夫	福岡	高木 堯夫	長野	龜 田 稔	神奈川
伊 藤 尙	東京	井上 良雄	東京	岡野 正一郎	群馬
山田 沙河雄	熊本	木村 義明	鳥取	市村 文雄	京都
森田 早苗	新潟	小川 弘六	新潟	惠美 哲夫	京都
福島 望一	廣島	永井 堅一郎	神奈川	赤羽 泰造	長野
藤 田 佐	山口	西村 太郎	東京	奧 康太郎	東京
宇根 果志	埼玉	鈴木 繁	山形	中村 收次郎	大阪
清水 光太	長野	吉田 信行	東京	日吉 次郎	埼玉
佐藤 金治	石川	淺沼 清吉	東京	白 川 元	佐賀
鈴木 敏雄	東京	保坂 一郎	千葉	原 滋	東京
成島 俊一郎	茨城	山 口 進	東京	安尾 義人	山口
川畑 有美稻	鹿兒島	二反田 益美	鹿兒島	小西 欣四郎	東京

昭和二年

◎支那留學生 高等科卒業

○昭和二年三月(一名)

【文科甲】

葉 浩 浙江

◎支那留學生

(頭書ノ數字ハ修了後配當サレシ各)  
(高等學校名ヲ略示セルモノナラシ各)

昭和二年三月特設豫科修了(十五名)

(一)王 福	海奉天	(二)孫 恒	斌奉天	(三)謝 位	鼎湖南
(四)孔 祿	卿浙江	(五)孫 立	源浙江	(六)劉 鴻	萬湖北
(七)李 文	英奉天	(八)程 紹	襄四川	(九)趙 萬	斌奉天
(十)夏 鎰	毓奉天	(十一)張 澤	溥奉天	(十二)高 紀	賢奉天
(十三)忻 去	鶴浙江	(十四)黃 輝	邦江西	(十五)邢 伯	昌奉天

原 義 雄 千葉  
杉浦 文雄 愛知

山田 英太郎 石川

東條 長太郎 東京











生徒ニ關スル諸表

計	浙江	四川	山西	福建	直隸	京兆	雲南	江西
二	一							
一								
四	一							
二	一							
一八			一	一	一	一	二	二
二七	一	二	一	二	一	一	二	二

(三) 卒業生徒年度別人員表  
東京大學豫備門卒業

生徒ニ關スル諸表

年	法科志望者	文科志望者	理科志望者	醫科志望者	計
明治十一年	一九	一〇	三八	一〇	六七
同十二年	二四	一六	三三	二	六三
同十三年	二二	一三	三二	二	五七
同十四年	一五	三	一七	五	二五
同十五年	一〇	五	一二	三	二七
同十六年	一六	一九	一二	四	四七
同十七年	七	一六	一五	六	八四
同十八年	二七	二六	二〇	四	七三
同十九年				八	四八



生徒ニ關スル諸表

年	學科	法科志望者	文科志望者	工科志望者	理科志望者	農科志望者	醫科志望者	計
明治二十年	小計	一〇二	二〇二	八	二五	二一五	四〇	一九〇
同廿一年		七〇	〇	六	二一	三	三六	一三六
同廿二年		一〇五	〇	四	二五	五	一八	一五七
同廿三年		九六	〇	一七	三二	九	二八	一八二
同廿四年		六三	〇	一一	三四	一二	二九	一四九
同廿五年		九八	〇	一四	三四	一〇	二八	一八四
同廿六年		六四	〇	二七	四〇	一一	三六	一七八
同廿七年		三七	〇	一五	四五	一六	二八	一四一
小計		六三五	一〇二	二五	二五六	八一	二四三	一、三一七
		七四五	二一〇	二一〇	二五六	二六〇	三三七	一、八〇八

第一高等學校中學校本科卒業

小計 一一〇 一〇八 一七九 九四 四九一

生徒ニ關スル諸表

年	學科	法科志望者	文科志望者	工科志望者	理科志望者	農科志望者	醫科志望者	計
明治廿八年	小計	八四	三七	五五	二二	一	三一	二三〇
同廿九年		九〇	三六	五二	一八	四	五〇	二五〇
同三十年		一〇二	三〇	六二	一九	六	五九	二七八
同卅一年		八五	二三	四八	一四	四	四三	二一七
同卅二年		八六	二九	五六	七	五	三七	二二〇
同卅三年		九二	二四	五四	一五	五	三九	二二九
同卅四年		九七	二〇	六〇	一〇	八	四七	二四二
同卅五年		一〇六	三三	五八	一三	六	六三	二七九
同卅六年		一一八	四五	六二	一〇	九	六一	三〇五
同卅七年		一二六	二七	六四	一〇	五	六九	二九一

第一高等學校大學豫科卒業

計 二二〇 二一七 二二九 二二〇 二二九 二二〇 二二九 二二〇 二二九



生徒ニ關スル諸表

明治卅八年	一九八	二四	六八	一八	一三	六四	二八五
同卅九年	一〇三	三七	五八	一七	一三	六八	二九六
同四十年	一〇九	三一	五四	一一	一二	六八	二八五
同四十一年	九六	一七	六一	一四	一四	五五	二五七
同四十二年	九一	二〇	四六	一二	一二	七六	二五七
同四十三年	一三八	三二	六五	三	一三	五九	三一〇
同四十四年	一四〇	一五	五三	二	二四	六一	二九五
同四十五年	一四〇	四二	五九	二	二四	六一	三三八
大正二年	一四八	二七	五三	〇	△一六	六七	三三三
大正三年	一三四	三四	五二	八	△一三	五二	二九四
大正四年	一四四	三二	五四	△二四	一二	△六三	三三二
大正五年	一五一	三五	五七	△三五	六	六八	三三五
大正六年	一四〇	二八	五六	一三	一三	六四	三三四

備考 數字ノ上ニ△印アルモノハ藥學志望者數ナリ

第一高等學校高等科卒業

大正七年	一四一	二七	五六	△一八	一〇	六八	三二一
大正八年	一四三	三〇	七五	一五	一〇	六六	三三九
大正九年	一四四	三九	五二	△一三	九	△六一	三三二
大正十年	一四三	二八	五九	一二	一二	△七二	三二八
小計	三、一七九	八〇二	一、五四九	三五二	二八二	一、五九八	七、七六二
累計	三、九二四	一、〇二二	一、八〇五	六一二	二八二	一、九三五	九、五七〇
大正十一年	一一二	三四	三五	三五	九〇	五一	一一三二二
大正十二年	一〇九	三四	三三	三三	八八	七一	一一三三五
大正十三年	一一九	三二	三四	三四	七八	五八	一一三二一
大正十四年	一〇三	四〇	三五	三五	一〇一	六四	一一三四三

諸表



諸表

大正十五年	一二四	四一	三四	八七	六一	三三七
昭和十三年	一一二	二九	三八	八三	五八	三二〇
大正計十二年	六六九	二二〇	二〇九	五二七	三六三	一、九七八
累計十一年	(法、文)	六、〇二四	(工、理)	五、四四二	一一、五四八	
大正十五年	一二四	四一	三四	八七	六一	三三七
昭和十三年	一一二	二九	三八	八三	五八	三二〇
大正計十二年	六六九	二二〇	二〇九	五二七	三六三	一、九七八
累計十一年	(法、文)	六、〇二四	(工、理)	五、四四二	一一、五四八	

(四) 特設豫科修了年度別人員表

年 號	學 科	第 一 部	第 二 部	第 三 部	計
明治四十二年		一三	二八	三	四四
同 四十三年		一七	二〇	一〇	四七
同 四十四年		一七	一九	一一八一	二四七
同 四十五年		二	七	三〇四	三三三
大正二年		四	一六	二八二	三二二
同 三年		一三	二一	三〇一	三五
同 四年		一七	二〇	三〇二	四八
同 五年	文	一八	二四	八	五〇
同 六年		一四	二二	六	四一
同 七年		一四	二六	五	四五

生徒ニ關スル諸表