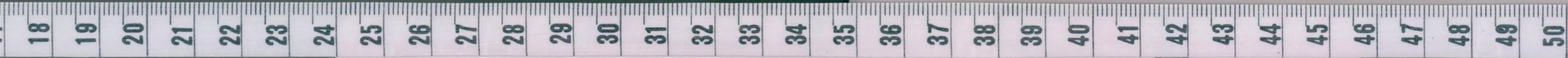


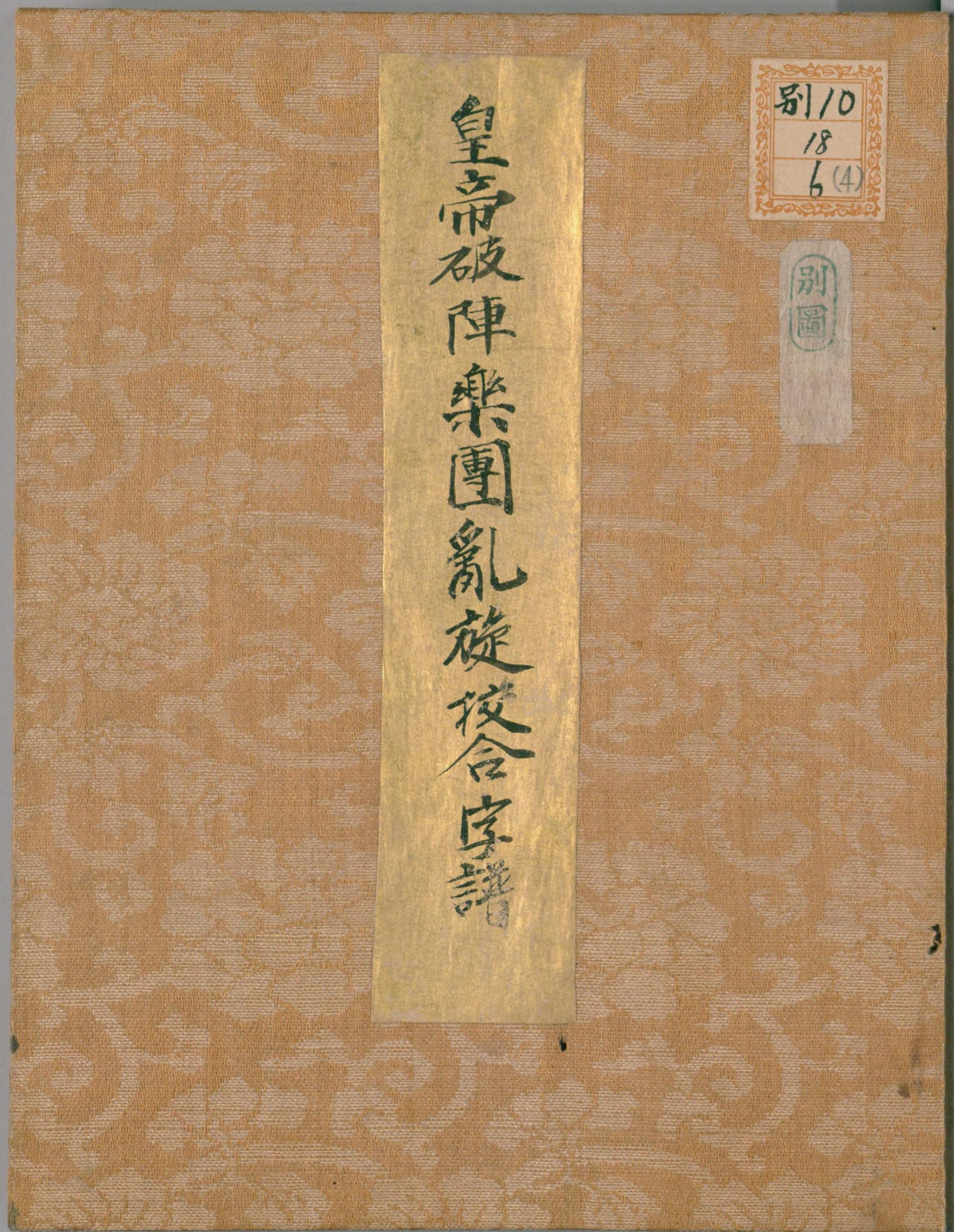
別10
18
64-7

別圖

十巴考
三三

長十
七
年
月

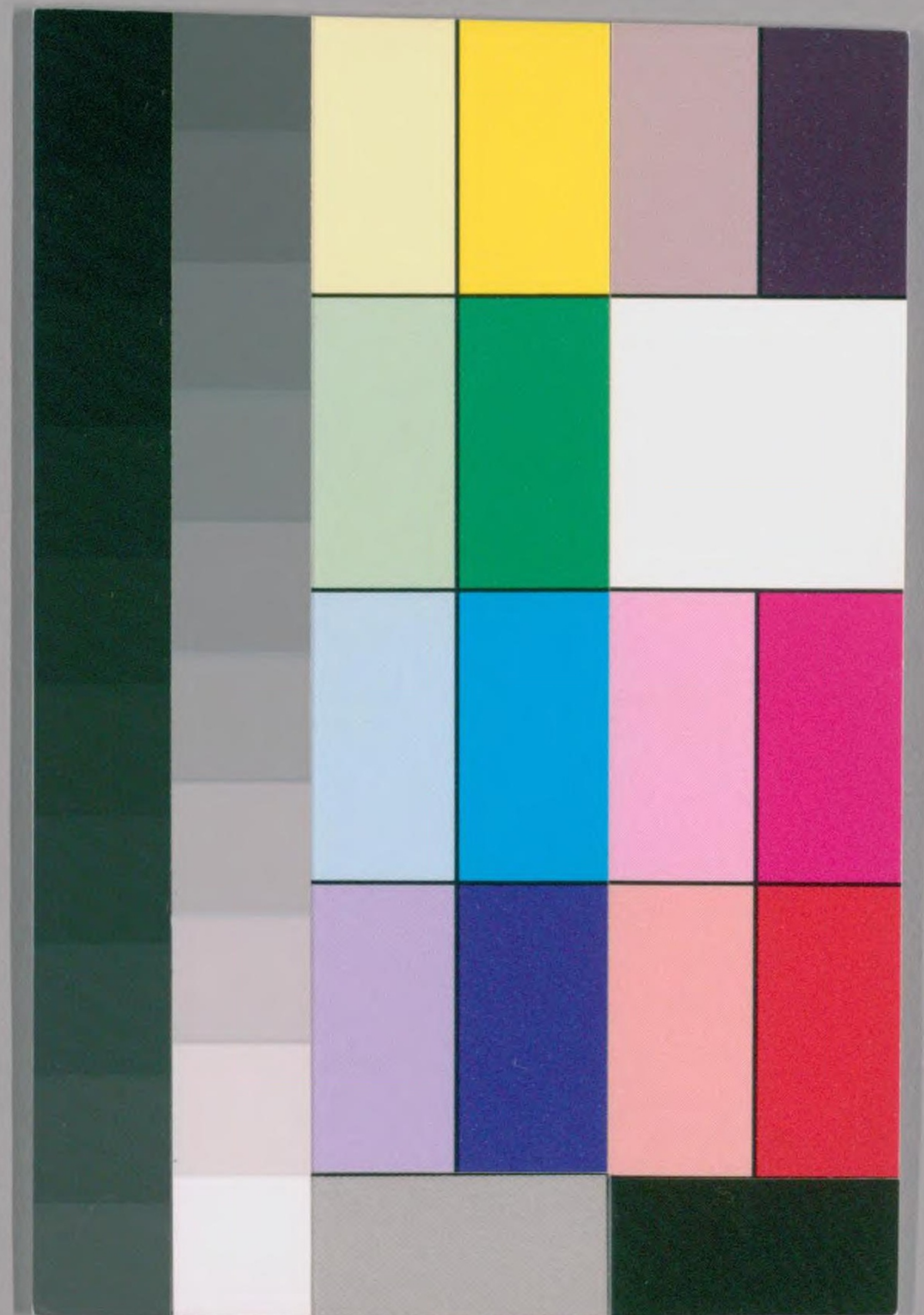




別10
18
6(4)

別圖

皇帝破陣楽団乱旋[キョウ]合字譜



国立国会図書館 タイトル『皇帝破陣楽団乱旋[キョウ]合字譜』 請求記号 本別10-6

ガラス使用

テリ^リ中夕上^火リ^リテ^火五^火テ^火リ^リ中夕上^火リ^リテ^火六^火

千六中^ス下^由リ^リテ^火五^火リ^由夕^火上^由リ^リ

夕^火リ^リ下^由中^火夕^火リ^リ下^由中^火夕^火リ^リ下^由中^火夕^火リ^リ

上^火リ^リ五^火テ^火リ^リ中夕上^火リ^リテ^火五^火テ^火リ^リ中^火下^火

中^火夕上^火リ^リ下^由中^火夕^火上^火リ^リ中^火下^火

六^火リ^リ下^由中^火夕^火上^火リ^リテ^火五^火リ^由五^火リ^由夕^火

上^火リ^リテ^火五^火リ^由テ^火六^火リ^リテ^火六^火

中^火リ^リテ^火六^火リ^リテ^火六^火リ^リテ^火六^火

リ^リ當曲吹而中一ホ及終而末句返々可
吹之舞人落居眩千六^火リ^リ此吹止

序 拍子三十畧舞二十拍子又十六拍子
但十六初羊髯拍子後羊髯也

千六^火リ^リテ^火六^火リ^リテ^火六^火リ^リテ^火六^火リ^リテ^火六^火リ^リ

六^火リ^リ夕^火上^火リ^リ下^由中^火夕^火上^火リ^リ下^由中^火夕^火上^火リ^リ



千六^リ千六^リ千六^リ千六^リ千六^リ

羊帖 号中羊帖又初羊帖

柏子四又今羊帖ト云

上^六夕^六六^リ千六^中中^丁中^中夕^六上^六夕^六

上^六六^リ千六^中中^リ千六^リ五^千六^中夕^六

上^リ千六^リ千^中夕^上上^リ千^五千^五

五^中夕^上由^リ五^中上^由夕^リ千^中夕^リ

五^中夕^上由^リ五^中夕^上由^リ千^中夕^リ

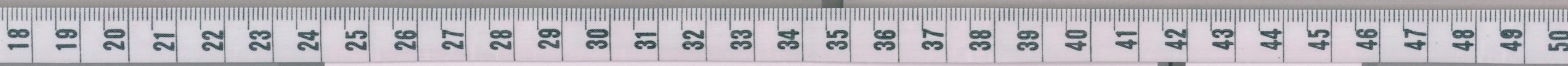
下^中夕^上由^リ上^リ下^中夕^上由^リ中^夕

夕^上五^リ千^上五^リ千^六千^六

り

羊帖 柏子十号後羊帖又号古羊帖

下^中夕^上五^上中^六千^六千^六



テ六六リ^田丁中^中夕^丁由^夕夕^丁中^夕夕^五夕^六上^リ

丁中^夕夕^五夕^六六^リ五^上田^夕中^夕中^六

丁^中中^夕夕^五夕^六上^リ上^五夕^夕夕^上夕^五中

夕^夕夕^中夕^夕夕^夕夕^六夕^中中^六夕^六

中^中六^夕夕^六夕^夕夕^六中^五夕^六夕^夕

六^夕夕^夕中^五夕^夕夕^六夕^夕中^夕夕^夕

連^上夕^中六^夕夕^夕中^夕夕^上夕^夕夕^上

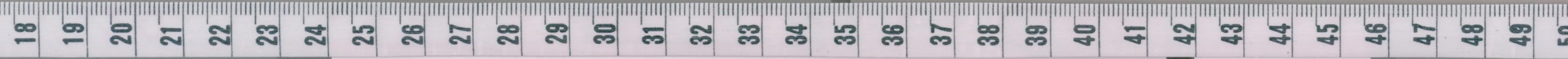
夕^夕夕^六夕^中夕^夕夕^中夕^夕夕^六夕^夕

由^夕夕^夕夕^夕夕^夕夕^夕夕^夕夕^夕夕^夕

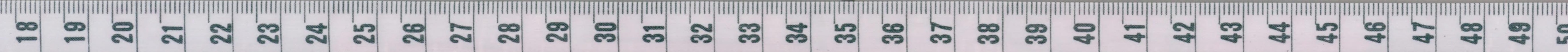
中^夕夕^夕六^夕夕^夕中^夕夕^夕夕^夕夕^夕

六^夕夕^夕

二帖
拍子^五或^六拍子^八拍子^四拍子^七拍子^交折
之^流皆^非也^田法^改正^通六^拍子^末三^拍子^序吹



中六中り中夕上六上り五夕六上りテ下中中下六夕六
五中り六下中夕五上中夕中六五
テ六中り下中夕五中中夕上りテ中夕
下中六下中夕テ六上五中中夕
下中夕中夕上り五上り夕下連上り
五テ五夕下中下夕五中テ六中り
テ上中五中夕中夕上り五上中六
中中六中中夕上り五中テ六
テ六中五中六下中五上中中夕
中夕上り五中テ六中下中中夕上りテ五中夕六
上りテ六中下中六中中下テ六
テ六中下中序吹上中夕中夕中



連五ノ上ニ
中丁ニリ由六リク
丁由リ一
中夕女上リテ

六丁由六
ニリ一

三帖

六拍子 拍子二十或二十六拍子 六拍子五拍子
交可況非也 十以下控世吹或三次下控世
未西拍子序吹

丁由夕丁由五丁六丁由五夕上リ一丁ニ丁六リ一

中中夕丁由六リ一丁上夕上リ一丁中夕夕リ一

中夕丁由一丁中夕上リ一丁六丁五丁夕

丁連上リ
五丁五丁六リ一五上
中夕中六

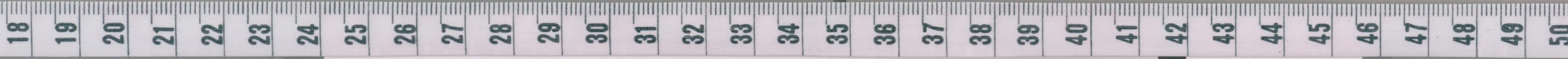
丁夕
中夕夕上リ一上五丁一丁上夕五中夕

一丁中夕夕上リ一丁六リ中由六丁夕六リ一

中由六丁夕六リ一丁六丁夕六リ一丁六

一丁夕中夕夕上リ一五上
中夕夕上丁連上

五丁中六丁由一丁中夕上リ一五夕上リ一丁



六^上上^リ五^テ上^リ六^下上^リ五^上中^夕

中^夕上^リ五^テ六^下中^夕上^リ五^テ上^リ

テ^上六^リ序^吹中^リ夕^下五^下テ^上

下^由上^リ五^上夕^リ上^リ上^リ中

下^火上^リ六^下中^夕上^リ六^下六^下

五帖

拍子二千六拍終三拍子序吹末吹延而六帖連吹

テ^上六^リ六^下六^下六^下中^夕上^リテ^上

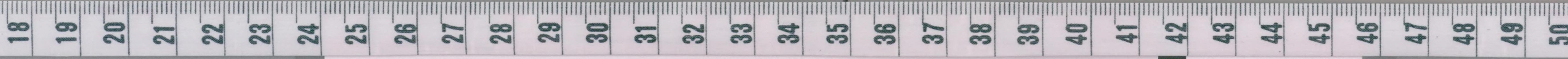
中^夕上^リ六^下六^下六^下中^夕上^リ五^テ

五^上中^夕上^リ上^リ五^上六^下六^下

下^由中^夕上^リ五^上中^下六^下中^夕

夕^上上^リ夕^中中^夕六^下中^夕

中^夕上^リ五^上六^下上^リ上^リ中^夕



六下由夕千 火一リ一丁火 中六五 火一火一六
 中夕火夕中 由一丁火 中リ火夕 火一リ一
 丁中リ一丁中夕リ一 夕リ連五一上 由一
 中丁火一リ由 六リ一 中丁火一リ由 六火一リ一
 六火一 五火一 上リ一 丁中夕リ一 夕リ丁連
 五一上 由一 六下 夕火一 丁火 中六五 火一
 千六火一 中夕火 夕中 由一丁火 中リ火夕 火一
 夕火一 五一上 由一 中夕火 夕中 由一丁火 中
 夕火一 五一上 丁中夕リ一 夕火一 五
 由一 中夕 夕火一 五火一 千六火一 五
 丁中夕リ一 夕火一 五 由一 中夕火 六
 五火一 千六火一 中夕火 夕火一 中丁火



中^り夕^六下^由夕^動り^一下^中下^中夕^六
下^連五^上中^夕下^由六^中夕^下由^六下^六夕^六
下^連五^上下^中夕^下連^五上^六六^下
中^下下^由五^下六^由下^中夕^六下^由夕^六下^由夕^動
中^夕上^六上^由中^夕下^中
下^夕五^下下^中夕^上夕^上夕^上夕^上
由^中夕^六下^五下^六下^六下^六下^六下^六
中^夕下^五上^由夕^中下^中夕^六下^一五^上夕^六
中^六下^由六^中夕^上上^六上^由中^夕下^六
上^由下^連上^六五^下下^一下^上五^中夕^下五^六
五^下下^一五^下下^六下^六下^六下^六下^六下^六
五^下下^一五^下下^六下^六下^六下^六下^六下^六



夕^リ五^大五^リ一^五六^リ中^リ中^リ六^リ

五^大六^リ五^大六^リ一^五六^リ

三帖換頭

三帖元非換乃本譜皆連書然未仍乃同音

五^リ夕^中五^夕中^五夕^中五^中夕^中一^夕六^リ

中^六一^中夕^中五^夕中^五夕^中一^夕六^リ

以下二帖同音依略之為換次三帖拍子後有擬作句故有譜不用之

入破

拍子十六樂吹十序吹六以當曲用息聲

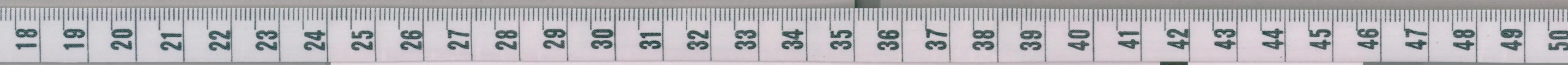
六^六一^中夕^中五^夕中^五夕^中一^夕六^リ

五^中一^中夕^中五^夕中^五夕^中一^夕六^リ

夕^リ一^二反^序吹^下連^上一^五六^リ

上^リ一^五六^リ一^五六^リ一^五六^リ一^五六^リ

中^由六^一中^夕上^一五^一六^一一^五六^リ一^五六^リ



上由夕中丁中中夕五中中六

六由中夕五中夕上吳中夕上

十中六中十六中六

颯踏 拍子十六席吹曲也

五夕中六六中五中五

夕中六中五中夕中

二反六中夕上五夕五中

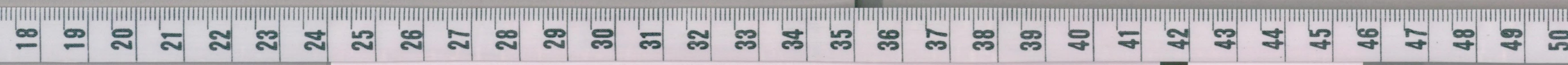
夕丁連上五十六中六十中夕

五十六上夕中丁中

甲夕五上六中六中夕上

五中夕上吳中夕上中丁

六中十六中六



急聲

入破同音早吹七帖連吹後樂
拍子序後序樂拍子樂序連列也

中六^{中リ}下^中中^中下^中夕^六六^リ下^中中^リ夕

中^中夕^中下^中中^中夕^下中^六下^中中^夕

五^中中^中夕^中下^中六^中下^中中^中夕^六

下^中中^中夕^中中^中夕^中下^中中^中夕^下

中^中六^下中^中夕^中五^中中^中夕^中序^吹

下^連上^中五^下中^中夕^中下^中夕^中下^中夕^中

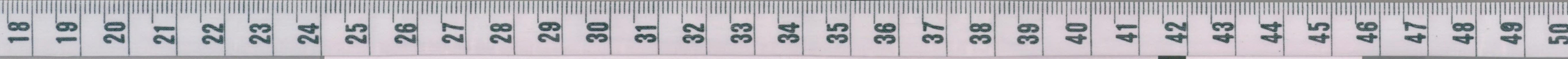
連^上五^下六^中中^中六^中中^中夕^中上

五^下六^中上^中中^中夕^中下^中中^中

夕^中上^中六^中中^中夕^中六^中中^中夕^中上^中

五^中中^中夕^中中^中夕^中中^中夕^中中^中夕^中

六^中中^中夕^中中^中夕^中中^中夕^中



皇帝破陣樂團亂旋伶家相傳應仁
之亂禮樂廢欠二曲亦亡矣 謹按 觀

應古譜既無二曲及荒序則其亡前

於應仁百有餘年然亦未可必也此譜蓋

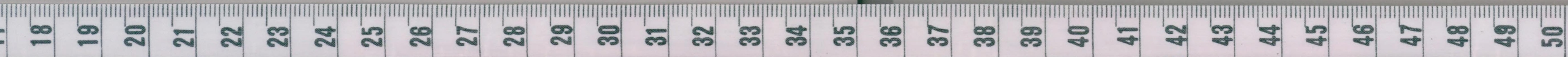
集舊本錄定之正以 田郎之復本而

使太神氏山井景富校合也

天保十一年

五月二十三日

臣 田井元陳董沐悠惶頓首拜呈

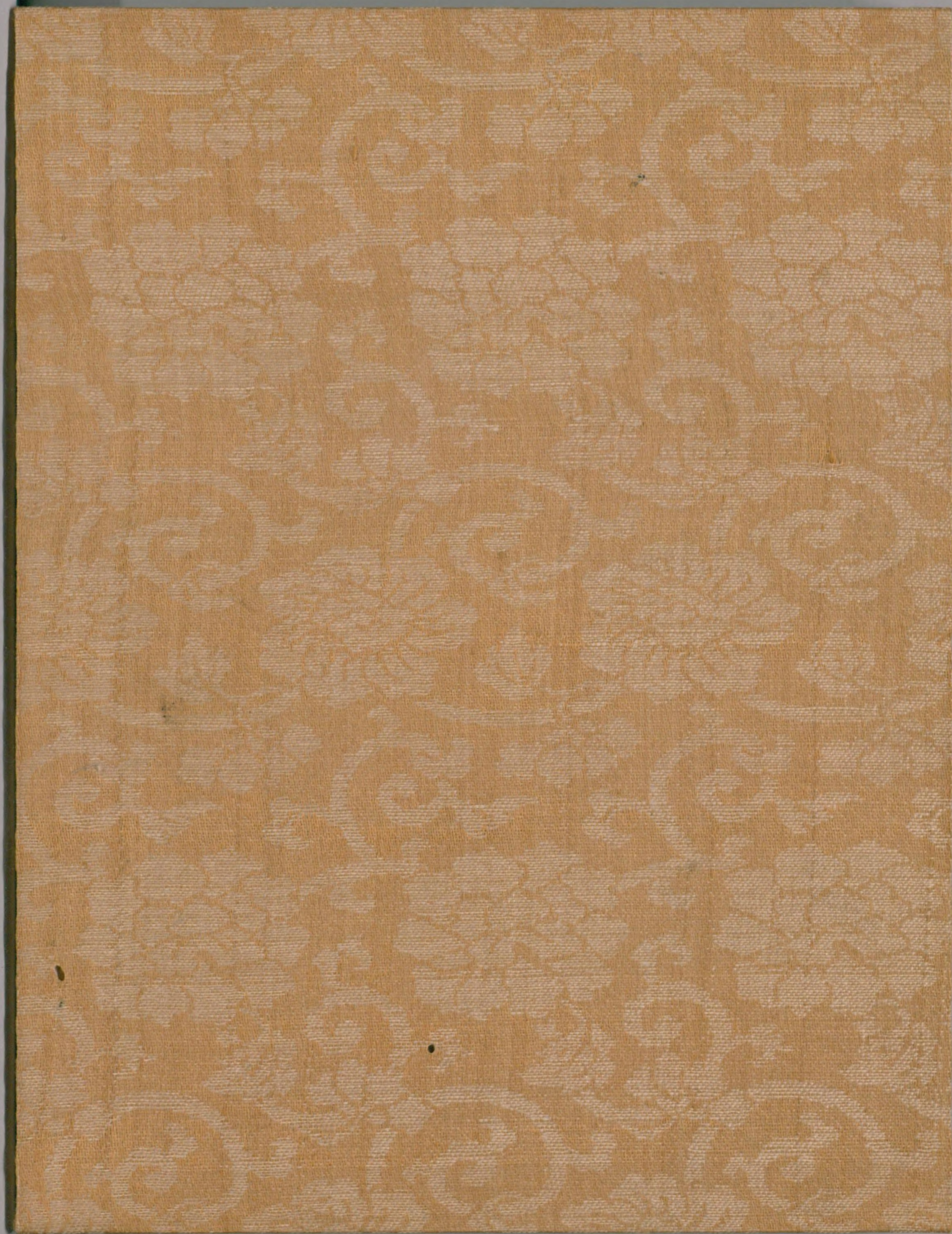


別10
18
6

別圖 10-6

国立図書館
昭 23.3.19 和
購入

18 19 20 21 22 23 24 25 26 27 28 29 30 31 32 33 34 35 36 37 38 39 40 41 42 43 44 45 46 47 48 49 50



国立国会図書館 タイトル『皇帝破陣楽団乱旋[キョウ]合字譜』 請求記号 本別10-6

ガラス使用